



01/08/22 תאריך הפקה:
 31/07/22 תאריך קריאה נוכחית:
 01/07/22 תאריך קריאה קודמת:

שם דייר: מ.ק.מ קומה 01
 שם אתר: אשלד - נופר אנרג'י (ערד)

לקוח/ה נכבד/ה, אנו מתכבדים להגיש את חישוב צריכת החשמל לתקופה 01/07/22 - 31/07/22:

מ.ק.מ קומה 01 - 1 - 20281639(0x0)

סוג תעריף	סוג צריכה	קריאה קודמת	קריאה נוכחית	סה"כ צריכה בקוט"ש	מחיר לקוט"ש בא"ג	סה"כ לתשלום
פרטי חשבון עבור תאריכים:						
777	פסגה	01/07/22	31/07/22	965.70	102.32	988.10 ₪
778	גבע	1,225.20	1,748.00	522.80	46.62	243.73 ₪
779	שפל	5,169.90	6,153.80	983.90	32.18	316.62 ₪

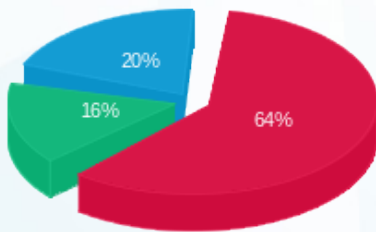
סה"כ לדייר:

פסגה	גבע	שפל	סה"כ	שיא ביקוש
965.70	522.80	983.90	2,472.40	13.78
988.10 ₪	243.73 ₪	316.62 ₪	1,548.45 ₪	

סה"כ צריכה
 סה"כ לתשלום

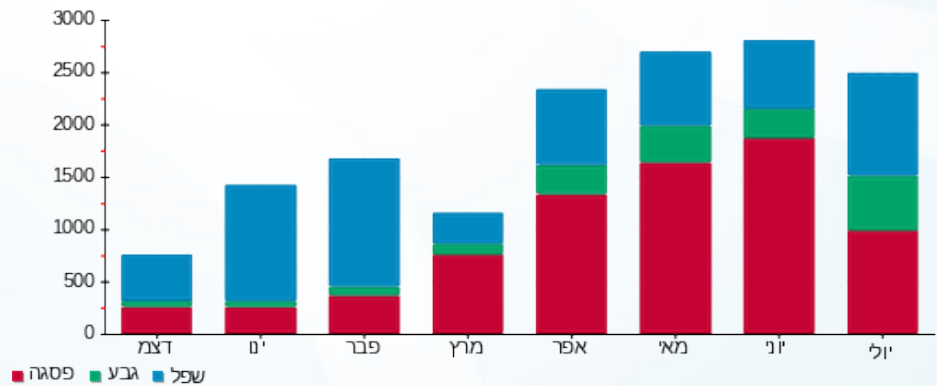
38.53 ₪	תשלום קבוע	
0.00 ₪	תשלום עבור גודל חיבור בKVA (0x0)	
1,586.98 ₪	סה"כ לתשלום	לא כולל מע"מ

התפלגות חיוב בש"ח לפי תעו"ז



■ פסגה (988.10 ₪)
 ■ גבע (243.73 ₪)
 ■ שפל (316.62 ₪)

הסטוריית צריכה בקוט"ש



■ פסגה ■ גבע ■ שפל

