

01/08/22 תאריך הפקה:
 31/07/22 תאריך קריאה נוכחית:
 01/07/22 תאריך קריאה קודמת:

שם דייר: ONE
 שם אתר: גסין

לקוח/ה נכבד/ה, אנו מתכבדים להגיש את חישוב צריכת החשמל לתקופה 01/07/22 - 31/07/22:

ONE - (3x250)17312941 - 1

סוג תעריף	סוג צריכה	קריאה קודמת	קריאה נוכחית	סה"כ צריכה בקוט"ש	מחיר לקוט"ש בא"ג	סה"כ לתשלום
פרטי חשבון עבור תאריכים:						
777	פסגה	01/07/22	31/07/22	2,909.90	102.32	2,977.41 ₪
778	גבע	11,312.60	12,625.20	1,312.60	46.62	611.93 ₪
779	שפל	38,128.40	39,150.00	1,021.60	32.18	328.75 ₪

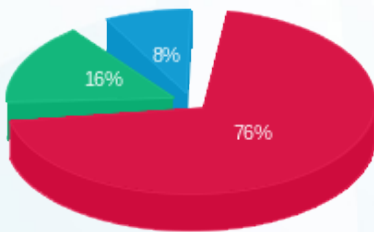
סה"כ לדייר:

פסגה	גבע	שפל	סה"כ	שיא ביקוש
2,909.90	1,312.60	1,021.60	5,244.10	50.16
2,977.41 ₪	611.93 ₪	328.75 ₪	3,918.09 ₪	

סה"כ צריכה
 סה"כ לתשלום

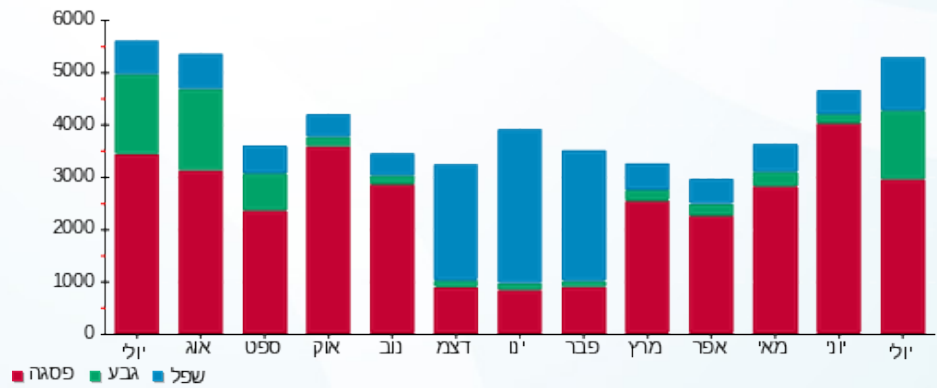
214.45 ₪	תשלום קבוע	
45.86 ₪	תשלום עבור גודל חיבור בKVA (3x250)	
4,178.40 ₪	סה"כ לתשלום	לא כולל מע"מ

התפלגות חיוב בש"ח לפי תע"ז



■ פסגה (2,977.41 ₪)
 ■ גבע (611.93 ₪)
 ■ שפל (328.75 ₪)

הסטוריית צריכה בקוט"ש





01/08/22 תאריך הפקה:
 31/07/22 תאריך קריאה נוכחית:
 01/07/22 תאריך קריאה קודמת:

שם דייר: ורטהיימר
 שם אתר: גסין

לקוח/ה נכבד/ה, אנו מתכבדים להגיש את חישוב צריכת החשמל לתקופה 01/07/22 - 31/07/22:

ורטהיימר - 1 - 20281938(3x80)

סוג תעריף	סוג צריכה	קריאה קודמת	קריאה נוכחית	סה"כ צריכה בקוט"ש	מחיר לקוט"ש בא"ג	סה"כ לתשלום
פרטי חשבון עבור תאריכים:						
777	פסגה	01/07/22	31/07/22	297.50	102.32	304.40 ₪
778	גבע	744.50	855.70	111.20	46.62	51.84 ₪
779	שפל	2,754.40	2,792.90	38.50	32.18	12.39 ₪

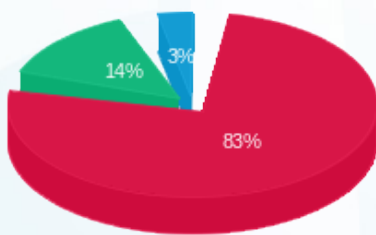
סה"כ לדייר:

פסגה	גבע	שפל	סה"כ	שיא ביקוש
297.50	111.20	38.50	447.20	3.52
304.40 ₪	51.84 ₪	12.39 ₪	368.63 ₪	

סה"כ צריכה
 סה"כ לתשלום

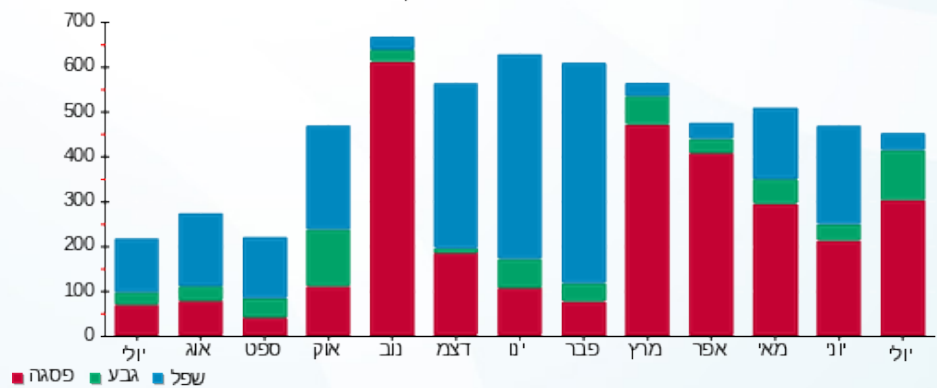
214.45 ₪	תשלום קבוע	
14.67 ₪	תשלום עבור גודל חיבור בKVA (3x80)	
597.76 ₪	סה"כ לתשלום	לא כולל מע"מ

התפלגות חיוב בש"ח לפי תעו"ז



פסגה (304.40 ₪)
 גבע (51.84 ₪)
 שפל (12.39 ₪)

הסטוריית צריכה בקוט"ש





01/08/22 תאריך הפקה:
 31/07/22 תאריך קריאה נוכחית:
 01/07/22 תאריך קריאה קודמת:

שם דייר: סלע מדיקל
 שם אתר: גיסין

לקוח/ה נכבד/ה, אנו מתכבדים להגיש את חישוב צריכת החשמל לתקופה 01/07/22 - 31/07/22:

סלע מדיקל - 1 - 17313495 (3x250)

סוג תעריף	סוג צריכה	קריאה קודמת	קריאה נוכחית	סה"כ צריכה בקוט"ש	מחיר לקוט"ש בא"ג	סה"כ לתשלום
פרטי חשבון עבור תאריכים:						
777	פסגה	01/07/22	31/07/22	1,514.80	102.32	1,549.94 ₪
778	גבע	4,135.60	4,498.80	363.20	46.62	169.32 ₪
779	שפל	9,788.10	10,095.10	307.00	32.18	98.79 ₪

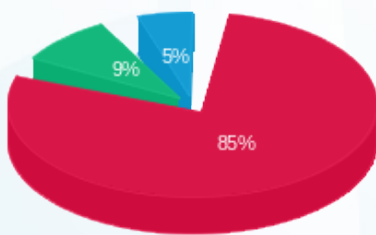
סה"כ לדייר:

פסגה	גבע	שפל	סה"כ	שיא ביקוש
1,514.80	363.20	307.00	2,185.00	23.82
1,549.94 ₪	169.32 ₪	98.79 ₪	1,818.06 ₪	

סה"כ צריכה
 סה"כ לתשלום

214.45 ₪	תשלום קבוע	
45.86 ₪	תשלום עבור גודל חיבור בKVA (3x250)	
2,078.37 ₪	סה"כ לתשלום	לא כולל מע"מ

התפלגות חיוב בש"ח לפי תעו"ז



■ פסגה (1,549.94 ₪)
 ■ גבע (169.32 ₪)
 ■ שפל (98.79 ₪)

הסטוריית צריכה בקוט"ש

