

02/08/22

תאריך הפקה:

שם דייר: קומה 23 - מור מרגלית בריטניה ישראל בע"מ
שם אתר: י.ד מור השקעות בע"מ

30/05/22

תאריך קריאה נוכחי:

27/04/22

תאריך קריאה קודמת:

לקוח/ה נכבד/ה, אנו מתכבדים להגיש את חישוב צריכת החשמל לתקופה **30/05/22 - 27/04/22**:

קומה 23 - מור מרגלית בריטניה ישראל בע"מ - 6 - 00021659(0x0)

סוג תעריף	סוג צריכה	קריאה קודמת	קריאה נוכחית	סה"כ צריכה בקוט"ש	מחיר לקוט"ש בא"ג	סה"כ לתשלום
פרטי חשבון עבור תאריכים:						
777	פסגה	27/04/22	30/04/22	48.66	46.64	22.69 ₪
778	גבע	2,016.16	2,050.39	34.23	38.61	13.22 ₪
779	שפל	3,059.53	3,116.07	56.55	31.90	18.04 ₪
פרטי חשבון עבור תאריכים:						
777	פסגה	01/05/22	30/05/22	493.52	45.49	224.50 ₪
778	גבע	2,050.39	2,158.38	107.99	37.72	40.73 ₪
779	שפל	3,116.07	3,322.49	206.42	31.20	64.40 ₪

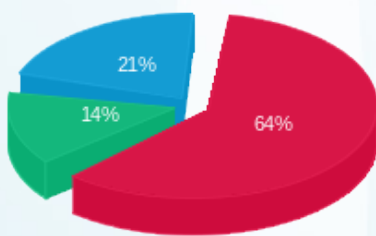
סה"כ לדייר:

פסגה	גבע	שפל	סה"כ	שיא ביקוש
542.18	142.22	262.96	947.36	6.18
₪ 247.19	₪ 53.95	₪ 82.44	₪ 383.59	

סה"כ צריכה
סה"כ לתשלום

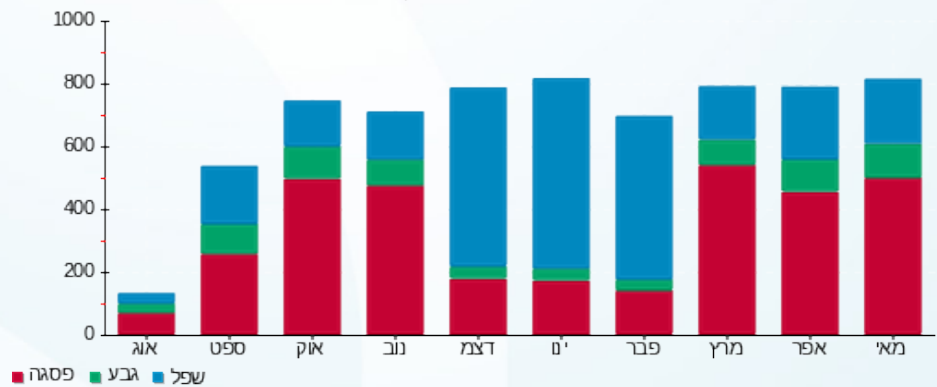
92.65 ₪	תשלום קבוע	
0.00 ₪	תשלום עבור גודל חיבור בKVA (0x0)	
476.24 ₪	סה"כ לתשלום	לא כולל מע"מ

התפלגות חיוב בש"ח לפי תעו"ז



פסגה (247.19 ₪)
גבע (53.95 ₪)
שפל (82.44 ₪)

הסטוריית צריכה בקוט"ש



02/08/22 תאריך הפקה:
 30/05/22 תאריך קריאה נוכחית:
 27/04/22 תאריך קריאה קודמת:

שם דייר: קומה 23 אלישיב לידור
 שם אתר: י.ד מור השקעות בע"מ

לקוח/ה נכבד/ה, אנו מתכבדים להגיש את חישוב צריכת החשמל לתקופה 27/04/22 - 30/05/22:

קומה 23 אלישיב לידור - 5 - 00021659(0x0)

סוג תעריף	סוג צריכה	קריאה קודמת	קריאה נוכחית	סה"כ צריכה בקוט"ש	מחיר לקוט"ש בא"ג	סה"כ לתשלום
פרטי חשבון עבור תאריכים:						
777	פסגה	27/04/22	30/04/22	164,535.30	46.64	29.07 ₪
778	גבע	46,752.57	46,781.09	28.52	38.61	11.01 ₪
779	שפל	106,882.25	106,914.25	31.99	31.90	10.21 ₪
פרטי חשבון עבור תאריכים:						
777	פסגה	01/05/22	30/05/22	165,275.38	45.49	336.66 ₪
778	גבע	46,781.09	46,942.06	160.97	37.72	60.72 ₪
779	שפל	106,914.25	107,124.45	210.20	31.20	65.58 ₪

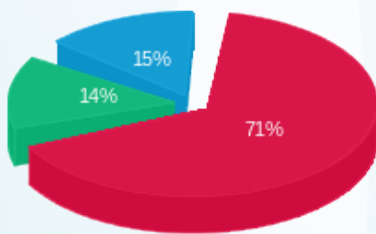
סה"כ לדייר:

שיא ביקוש	סה"כ	שפל	גבע	פסגה
9.09	1,234.10	242.20	189.48	802.42
	₪ 513.25	₪ 75.79	₪ 71.73	₪ 365.74

סה"כ צריכה
 סה"כ לתשלום

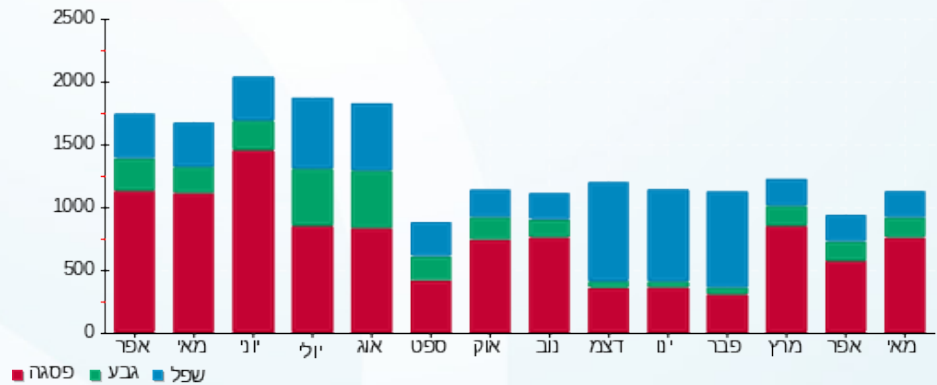
92.65 ₪	תשלום קבוע	
0.00 ₪	תשלום עבור גודל חיבור בKVA (0x0)	
605.90 ₪	סה"כ לתשלום	לא כולל מע"מ

התפלגות חיוב בש"ח לפי תעו"ז



פסגה (₪ 365.74) ■
 גבע (₪ 71.73) ■
 שפל (₪ 75.79) ■

הסטוריית צריכה בקוט"ש



02/08/22 תאריך הפקה:
 30/05/22 תאריך קריאה נוכחית:
 27/04/22 תאריך קריאה קודמת:

שם דייר: קומה 23 י.ד מור (סקאלה לשעבר)
 שם אתר: י.ד מור השקעות בע"מ

לקוח/ה נכבד/ה, אנו מתכבדים להגיש את חישוב צריכת החשמל לתקופה 27/04/22 - 30/05/22:

קומה 23 סקאלה ד.מ בע"מ - 4 - 00021659 (0x0)

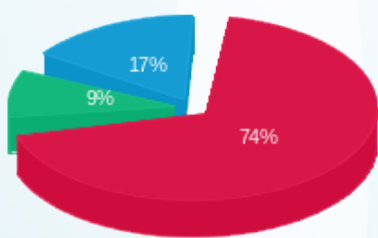
סוג תעריף	סוג צריכה	קריאה קודמת	קריאה נוכחית	סה"כ צריכה בקוט"ש	מחיר לקוט"ש בא"ג	סה"כ לתשלום
פרטי חשבון עבור תאריכים:						
		27/04/22	30/04/22			
777	פסגה	210,755.92	210,970.52	214.60	46.64	100.09 ₪
778	גבע	71,879.41	71,926.82	47.41	38.61	18.31 ₪
779	שפל	143,373.44	143,472.28	98.83	31.90	31.53 ₪
פרטי חשבון עבור תאריכים:						
		01/05/22	30/05/22			
777	פסגה	210,970.52	213,151.23	2,180.71	45.49	992.01 ₪
778	גבע	71,926.82	72,234.40	307.59	37.72	116.02 ₪
779	שפל	143,472.28	144,163.62	691.35	31.20	215.70 ₪

סה"כ לדייר:

שיא ביקוש	סה"כ	שפל	גבע	פסגה	סה"כ צריכה
21.75	3,540.49	790.18	355.00	2,395.31	סה"כ לתשלום
	1,473.65 ₪	247.23 ₪	134.33 ₪	1,092.09 ₪	

92.65 ₪	תשלום קבוע	
0.00 ₪	תשלום עבור גודל חיבור בKVA (0x0)	
1,566.30 ₪	סה"כ לתשלום	לא כולל מע"מ

התפלגות חיוב בש"ח לפי תעו"ז



■ פסגה (1,092.09 ₪)
 ■ גבע (134.33 ₪)
 ■ שפל (247.23 ₪)

הסטוריית צריכה בקוט"ש

