



02/08/22

תאריך הפקה:

שם דייר: מפסק סולארי (חנות אופניים)

31/07/22

תאריך קריאה נוכחית:

שם אתר: קיבוץ דפנה נופר

01/07/22

תאריך קריאה קודמת:

לקוח/ה נכבד/ה, אנו מתכבדים להגיש את חישוב צריכת החשמל לתקופה 01/07/22 - 31/07/22:

מפסק סולארי (חנות אופניים) - 1 - 18075341(3x63)

סוג תעריף	סוג צריכה	קריאה קודמת	קריאה נוכחית	סה"כ צריכה בקוט"ש	מחיר לקוט"ש בא"ג	סה"כ לתשלום
פרטי חשבון עבור תאריכים:						
777	פסגה	01/07/22	31/07/22	2,441.10	102.32	2,497.73 ₪
778	גבע	17,422.00	18,559.70	1,137.70	46.62	530.40 ₪
779	שפל	38,574.70	40,366.50	1,791.80	32.18	576.60 ₪

סה"כ לדייר:

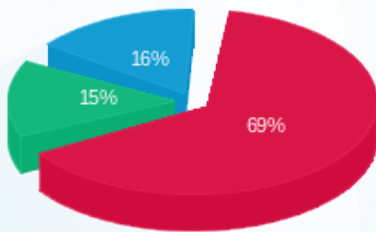
פסגה	גבע	שפל	סה"כ	שיא ביקוש
2,441.10	1,137.70	1,791.80	5,370.60	
2,497.73 ₪	530.40 ₪	576.60 ₪	3,604.73 ₪	

סה"כ צריכה

סה"כ לתשלום

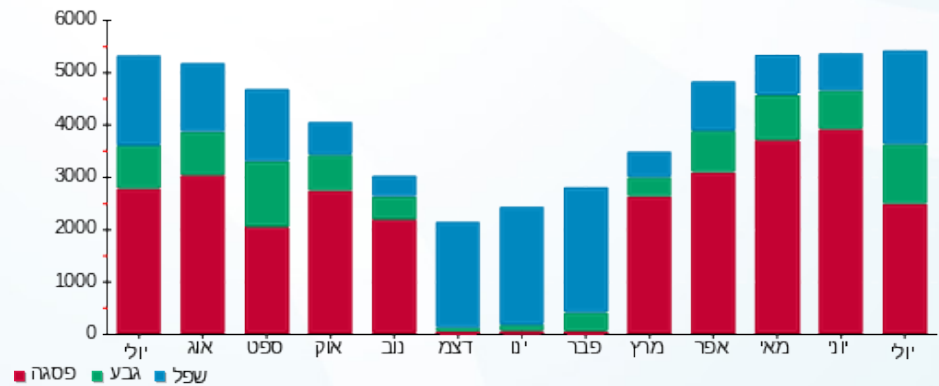
0.00 ₪	תשלום קבוע	
11.56 ₪	תשלום עבור גודל חיבור בKVA (3x63)	
3,616.29 ₪	סה"כ לתשלום	לא כולל מע"מ

התפלגות חיוב בש"ח לפי תעו"ז



- פסגה (2,497.73 ₪)
- גבע (530.40 ₪)
- שפל (576.60 ₪)

הסטוריית צריכה בקוט"ש



02/08/22 תאריך הפקה:
 31/07/22 תאריך קריאה נוכחית:
 01/07/22 תאריך קריאה קודמת:

שם דייר: מפסק סולארי (מחסן א)
 שם אתר: קיבוץ דפנה נופר

לקוח/ה נכבד/ה, אנו מתכבדים להגיש את חישוב צריכת החשמל לתקופה 01/07/22 - 31/07/22:

מפסק סולארי (מחסן א) - 1 - 18075218(3x250)

סוג תעריף	סוג צריכה	קריאה קודמת	קריאה נוכחית	סה"כ צריכה בקוט"ש	מחיר לקוט"ש בא"ג	סה"כ לתשלום
פרטי חשבון עבור תאריכים:						
777	פסגה	01/07/22	31/07/22	12,111.20	102.32	12,392.18 ₪
778	גבע	83,962.20	89,751.60	5,789.40	46.62	2,699.02 ₪
779	שפל	178,685.20	187,680.90	8,995.70	32.18	2,894.82 ₪

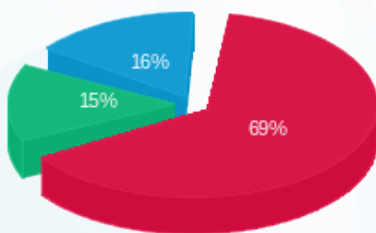
סה"כ לדייר:

פסגה	גבע	שפל	סה"כ	שיא ביקוש
12,111.20	5,789.40	8,995.70	26,896.30	
12,392.18 ₪	2,699.02 ₪	2,894.82 ₪	17,986.01 ₪	

סה"כ צריכה
 סה"כ לתשלום

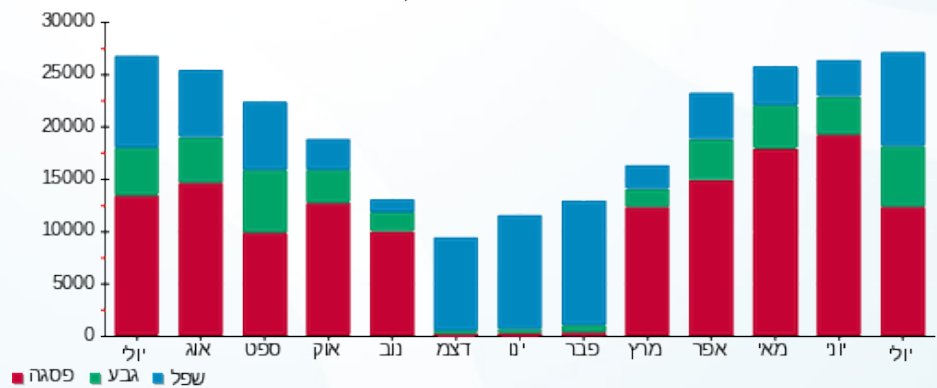
0.00 ₪	תשלום קבוע	
45.86 ₪	תשלום עבור גודל חיבור בKVA (3x250)	
18,031.87 ₪	סה"כ לתשלום	לא כולל מע"מ

התפלגות חיוב בש"ח לפי תע"ז



פסגה (12,392.18 ₪) 69%
 גבע (2,699.02 ₪) 15%
 שפל (2,894.82 ₪) 16%

הסטוריית צריכה בקוט"ש





02/08/22

תאריך הפקדה:

שם דייר: מפסק סולארי (מחסן ב)

31/07/22

תאריך קריאה נוכחית:

שם אתר: קיבוץ דפנה נופר

01/07/22

תאריך קריאה קודמת:

לקוח/ה נכבד/ה, אנו מתכבדים להגיש את חישוב צריכת החשמל לתקופה 01/07/22 - 31/07/22:

מפסק סולארי (מחסן ב) - 1 - 18075316(3x250)

סוג תעריף	סוג צריכה	קריאה קודמת	קריאה נוכחית	סה"כ צריכה בקוט"ש	מחיר לקוט"ש בא"ג	סה"כ לתשלום
פרטי חשבון עבור תאריכים:						
		01/07/22	31/07/22			
777	פסגה	286,813.70	298,480.60	11,666.90	102.32	11,937.57 ₪
778	גבע	77,403.20	82,486.10	5,082.90	46.62	2,369.65 ₪
779	שפל	159,960.80	168,361.80	8,401.00	32.18	2,703.44 ₪

סה"כ לדייר:

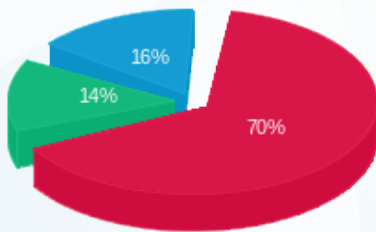
פסגה	גבע	שפל	סה"כ	שיא ביקוש
11,666.90	5,082.90	8,401.00	25,150.80	
11,937.57 ₪	2,369.65 ₪	2,703.44 ₪	17,010.66 ₪	

סה"כ צריכה

סה"כ לתשלום

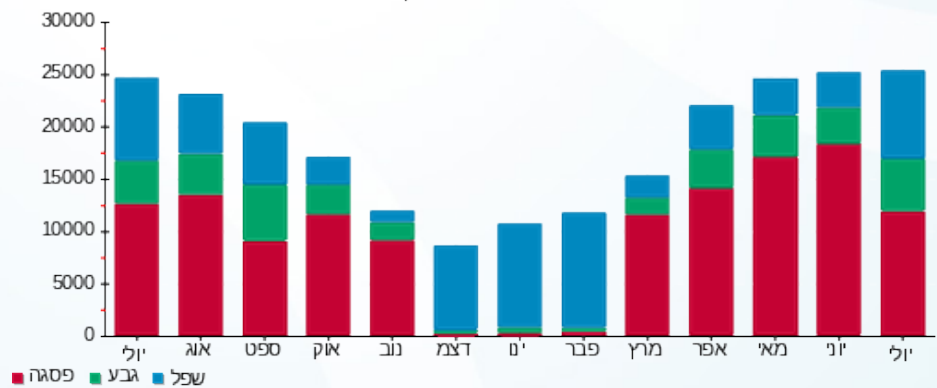
0.00 ₪	תשלום קבוע	
45.86 ₪	תשלום עבור גודל חיבור בKVA (3x250)	
17,056.52 ₪	סה"כ לתשלום	לא כולל מע"מ

התפלגות חיוב בש"ח לפי תע"ז



- פסגה (11,937.57 ₪) 70%
- גבע (2,369.65 ₪) 14%
- שפל (2,703.44 ₪) 16%

הסטוריית צריכה בקוט"ש



02/08/22 תאריך הפקה:
 31/07/22 תאריך קריאה נוכחית:
 01/07/22 תאריך קריאה קודמת:

שם דייר: מפסק סולארי (מפעל צפוני)
 שם אתר: קיבוץ דפנה נופר

לקוח/ה נכבד/ה, אנו מתכבדים להגיש את חישוב צריכת החשמל לתקופה 01/07/22 - 31/07/22:

מפסק סולארי (מפעל צפוני) - 1 - 18075337(3x250)

סוג תעריף	סוג צריכה	קריאה קודמת	קריאה נוכחית	סה"כ צריכה בקוט"ש	מחיר לקוט"ש בא"ג	סה"כ לתשלום
פרטי חשבון עבור תאריכים:						
777	פסגה	01/07/22	31/07/22	11,644.70	102.32	11,914.86 ₪
778	גבע	78,845.70	84,248.70	5,403.00	46.62	2,518.88 ₪
779	שפל	168,423.10	176,987.40	8,564.30	32.18	2,755.99 ₪

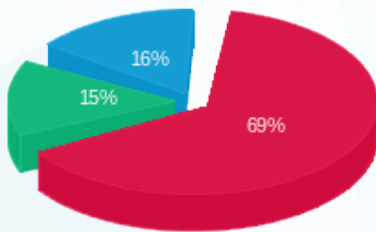
סה"כ לדייר:

פסגה	גבע	שפל	סה"כ	שיא ביקוש
11,644.70	5,403.00	8,564.30	25,612.00	
11,914.86 ₪	2,518.88 ₪	2,755.99 ₪	17,189.73 ₪	

סה"כ צריכה
 סה"כ לתשלום

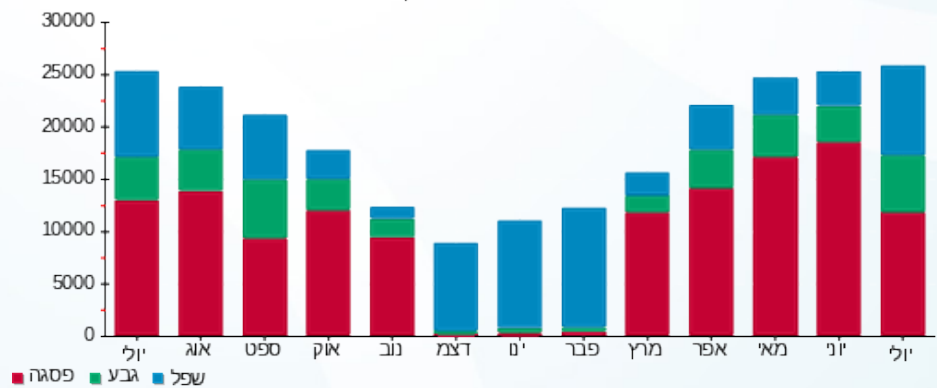
0.00 ₪	תשלום קבוע	
45.86 ₪	תשלום עבור גודל חיבור ב KVA (3x250)	
17,235.58 ₪	סה"כ לתשלום	לא כולל מע"מ

התפלגות חיוב בש"ח לפי תע"ז



פסגה (11,914.86 ₪) 69%
 גבע (2,518.88 ₪) 15%
 שפל (2,755.99 ₪) 16%

הסטוריית צריכה בקוט"ש





02/08/22

תאריך הפקה:

שם דייר: מפסק סולארי אולם 3 ייצור
שם אתר: קיבוץ דפנה נופר

31/07/22

תאריך קריאה נוכחית:

01/07/22

תאריך קריאה קודמת:

לקוח/ה נכבד/ה, אנו מתכבדים להגיש את חישוב צריכת החשמל לתקופה 01/07/22 - 31/07/22:

סולארי - 1 - 18075389 (3x150)

סוג תעריף	סוג צריכה	קריאה קודמת	קריאה נוכחית	סה"כ צריכה בקוט"ש	מחיר לקוט"ש בא"ג	סה"כ לתשלום
		01/07/22	31/07/22			
777	פסגה	189,312.10	199,941.20	10,629.10	102.32	10,875.70 ₪
778	גבע	50,229.40	54,665.60	4,436.20	46.62	2,068.16 ₪
779	שפל	123,639.90	131,135.20	7,495.30	32.18	2,411.99 ₪

סה"כ לדייר:

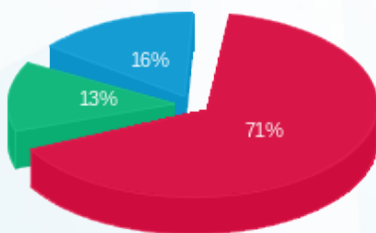
פסגה	גבע	שפל	סה"כ	שיא ביקוש
10,629.10	4,436.20	7,495.30	22,560.60	
10,875.70 ₪	2,068.16 ₪	2,411.99 ₪	15,355.84 ₪	

סה"כ צריכה

סה"כ לתשלום

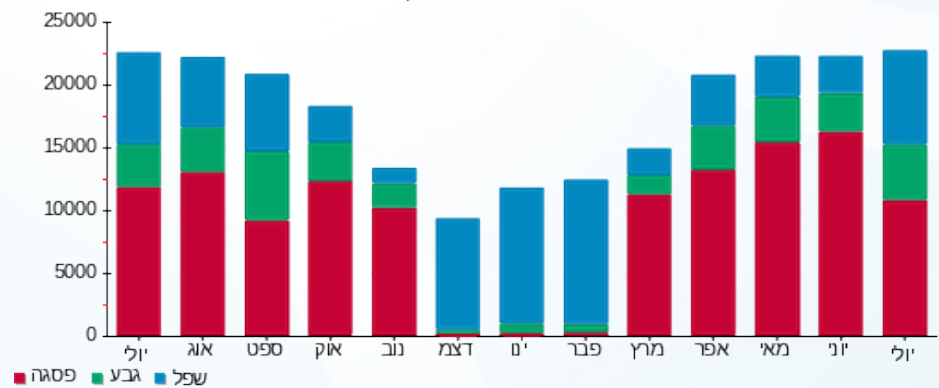
0.00 ₪	תשלום קבוע	
27.51 ₪	תשלום עבור גודל חיבור בKVA (3x150)	
15,383.35 ₪	סה"כ לתשלום	לא כולל מע"מ

התפלגות חיוב בש"ח לפי תע"ז



פסגה (10,875.70 ₪) 71%
גבע (2,068.16 ₪) 13%
שפל (2,411.99 ₪) 16%

הסטוריית צריכה בקוט"ש





02/08/22 תאריך הפקה:
 31/07/22 תאריך קריאה נוכחית:
 01/07/22 תאריך קריאה קודמת:

שם דייר: מפסק סולארי אולם ספורט
 שם אתר: קיבוץ דפנה נופר

לקוח/ה נכבד/ה, אנו מתכבדים להגיש את חישוב צריכת החשמל לתקופה 01/07/22 - 31/07/22:

סולארי אולם ספורט - 1 - 18075286(3x250)

סוג תעריף	סוג צריכה	קריאה קודמת	קריאה נוכחית	סה"כ צריכה בקוט"ש	מחיר לקוט"ש בא"ג	סה"כ לתשלום
			31/07/22	01/07/22	פרטי חשבון עבור תאריכים:	
777	פסגה	72,755.94	89,621.34	16,865.40	102.32	17,256.68 ₪
778	גבע	16,102.66	21,741.56	5,638.90	46.62	2,628.86 ₪
779	שפל	19,883.44	29,541.64	9,658.20	32.18	3,108.01 ₪

סה"כ לדייר:

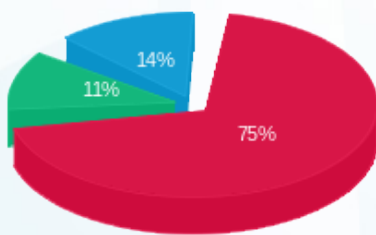
פסגה	גבע	שפל	סה"כ	שיא ביקוש
16,865.40	5,638.90	9,658.20	32,162.50	
17,256.68 ₪	2,628.86 ₪	3,108.01 ₪	22,993.54 ₪	

סה"כ צריכה

סה"כ לתשלום

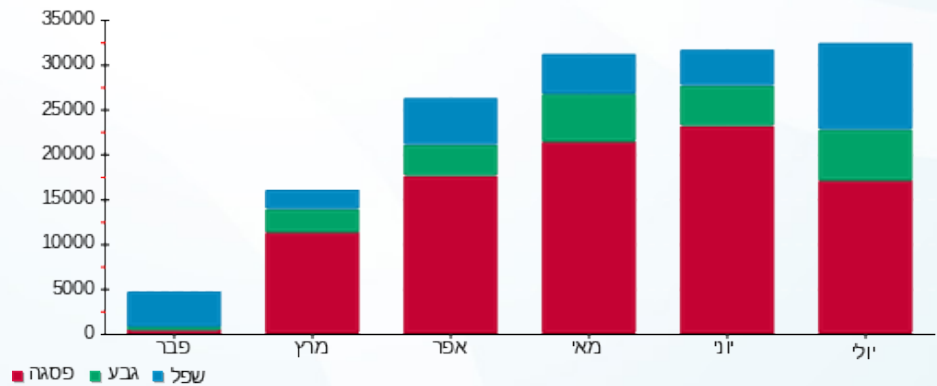
0.00 ₪	תשלום קבוע	
45.86 ₪	תשלום עבור גודל חיבור בKVA (3x250)	
23,039.40 ₪	סה"כ לתשלום	לא כולל מע"מ

התפלגות חיוב בש"ח לפי תע"ז



פסגה (17,256.68 ₪)
 גבע (2,628.86 ₪)
 שפל (3,108.01 ₪)

הסטוריית צריכה בקוט"ש





02/08/22 תאריך הפקה:
 31/07/22 תאריך קריאה נוכחית:
 01/07/22 תאריך קריאה קודמת:

שם דייר: מפסק סולארי גג אולם 2
 שם אתר: קיבוץ דפנה נופר

לקוח/ה נכבד/ה, אנו מתכבדים להגיש את חישוב צריכת החשמל לתקופה 01/07/22 - 31/07/22:

סולארי גג אולם 2 - 1 - 18075312 (3x160)

סוג תעריף	סוג צריכה	קריאה קודמת	קריאה נוכחית	סה"כ צריכה בקוט"ש	מחיר לקוט"ש בא"ג	סה"כ לתשלום
		01/07/22	31/07/22			
777	פסגה	210,818.80	222,258.30	11,439.50	102.32	11,704.90 ₪
778	גבע	57,756.00	63,201.90	5,445.90	46.62	2,538.88 ₪
779	שפל	136,838.50	145,218.70	8,380.20	32.18	2,696.75 ₪

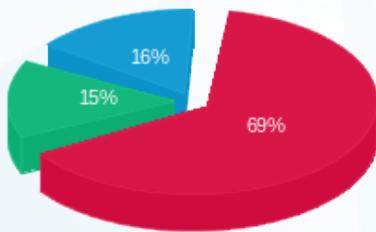
סה"כ לדייר:

פסגה	גבע	שפל	סה"כ	שיא ביקוש
11,439.50	5,445.90	8,380.20	25,265.60	
11,704.90 ₪	2,538.88 ₪	2,696.75 ₪	16,940.52 ₪	

סה"כ צריכה
 סה"כ לתשלום

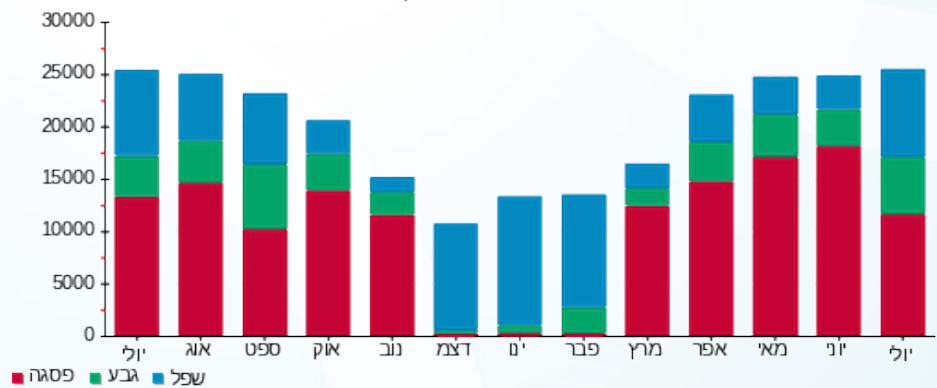
0.00 ₪	תשלום קבוע	
29.35 ₪	תשלום עבור גודל חיבור בKVA (3x160)	
16,969.87 ₪	סה"כ לתשלום	לא כולל מע"מ

התפלגות חיוב בש"ח לפי תעו"ז



פסגה (11,704.90 ₪) 69%
 גבע (2,538.88 ₪) 15%
 שפל (2,696.75 ₪) 16%

הסטוריית צריכה בקוט"ש





02/08/22

תאריך הפקה:

שם דייר: מפסק סולארי גג מכבסה

31/07/22

תאריך קריאה נוכחית:

שם אתר: קיבוץ דפנה נופר

01/07/22

תאריך קריאה קודמת:

לקוח/ה נכבד/ה, אנו מתכבדים להגיש את חישוב צריכת החשמל לתקופה 01/07/22 - 31/07/22:

פוטו וולטאי גג מכבסה - 1 - 18075240 (3x100)

סוג תעריף	סוג צריכה	קריאה קודמת	קריאה נוכחית	סה"כ צריכה בקוט"ש	מחיר לקוט"ש בא"ג	סה"כ לתשלום
פרטי חשבון עבור תאריכים:						
777	פסגה	01/07/22	31/07/22	6,418.70	102.32	6,567.61 ₪
778	גבע	28,568.20	31,217.20	2,649.00	46.62	1,234.96 ₪
779	שפל	65,321.70	69,851.40	4,529.70	32.18	1,457.66 ₪

סה"כ לדייר:

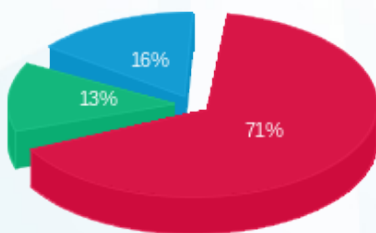
פסגה	גבע	שפל	סה"כ	שיא ביקוש
6,418.70	2,649.00	4,529.70	13,597.40	
6,567.61 ₪	1,234.96 ₪	1,457.66 ₪	9,260.24 ₪	

סה"כ צריכה

סה"כ לתשלום

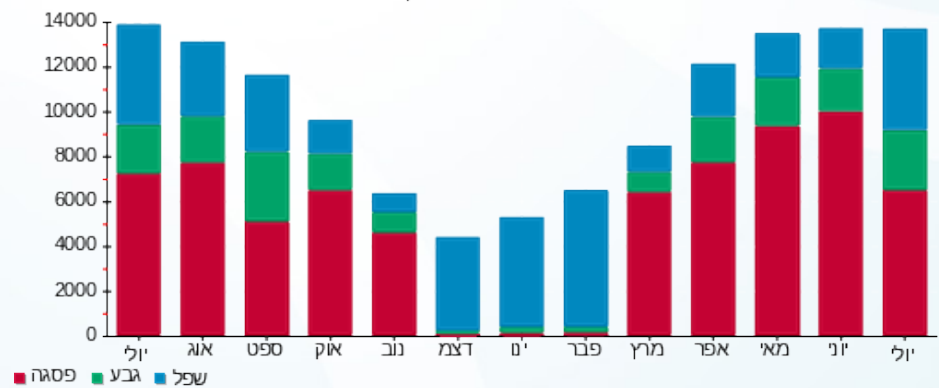
0.00 ₪	תשלום קבוע	
18.34 ₪	תשלום עבור גודל חיבור בKVA (3x100)	
9,278.58 ₪	סה"כ לתשלום	לא כולל מע"מ

התפלגות חיוב בש"ח לפי תע"ז



- פסגה (6,567.61 ₪) 71%
- גבע (1,234.96 ₪) 13%
- שפל (1,457.66 ₪) 16%

הסטוריית צריכה בקוט"ש





02/08/22 תאריך הפקדה:
 31/07/22 תאריך קריאה נוכחית:
 01/07/22 תאריך קריאה קודמת:

שם דייר: מפסק סולארי חדר אוכל
 שם אתר: קיבוץ דפנה נופר

לקוח/ה נכבד/ה, אנו מתכבדים להגיש את חישוב צריכת החשמל לתקופה 01/07/22 - 31/07/22:

סולארי חדר אוכל - 1 - 18075204(3x250)

סוג תעריף	סוג צריכה	קריאה קודמת	קריאה נוכחית	סה"כ צריכה בקוט"ש	מחיר לקוט"ש בא"ג	סה"כ לתשלום
פרטי חשבון עבור תאריכים:						
777	פסגה	01/07/22	31/07/22	16,421.50	102.32	16,802.48 ₪
778	גבע	46,634.03	51,393.33	4,759.30	46.62	2,218.79 ₪
779	שפל	87,061.75	95,996.65	8,934.90	32.18	2,875.25 ₪

סה"כ לדייר:

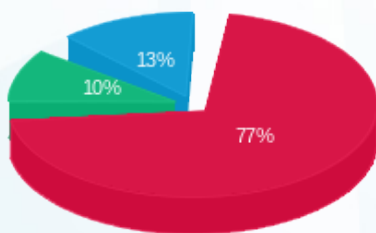
פסגה	גבע	שפל	סה"כ	שיא ביקוש
16,421.50	4,759.30	8,934.90	30,115.70	
16,802.48 ₪	2,218.79 ₪	2,875.25 ₪	21,896.52 ₪	

סה"כ צריכה

סה"כ לתשלום

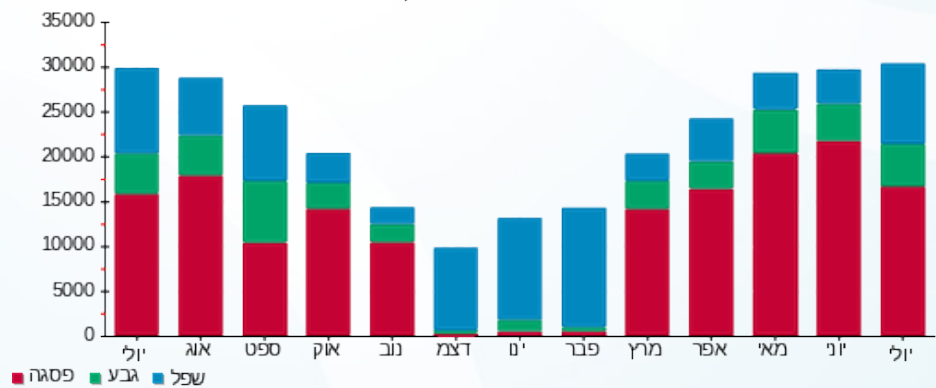
0.00 ₪	תשלום קבוע	
45.86 ₪	תשלום עבור גודל חיבור בKVA (3x250)	
21,942.37 ₪	סה"כ לתשלום	לא כולל מע"מ

התפלגות חיוב בש"ח לפי תעו"ז



פסגה (16,802.48 ₪) 77%
 גבע (2,218.79 ₪) 10%
 שפל (2,875.25 ₪) 13%

הסטוריית צריכה בקוט"ש



02/08/22 תאריך הפקה:
 31/07/22 תאריך קריאה נוכחית:
 01/07/22 תאריך קריאה קודמת:

שם דייר: מפסק סולארי מזכירות הקיבוץ
 שם אתר: קיבוץ דפנה נופר

לקוח/ה נכבד/ה, אנו מתכבדים להגיש את חישוב צריכת החשמל לתקופה 01/07/22 - 31/07/22:

מפסק סולארי מזכירות הקיבוץ - 1 - 18075328 (3x100)

סוג תעריף	סוג צריכה	קריאה קודמת	קריאה נוכחית	סה"כ צריכה בקוט"ש	מחיר לקוט"ש בא"ג	סה"כ לתשלום
פרטי חשבון עבור תאריכים:						
777	פסגה	01/07/22	31/07/22	3,489.60	102.32	3,570.56 ₪
778	גבע	885.70	1,939.90	1,054.20	46.62	491.47 ₪
779	שפל	1,537.83	3,460.93	1,923.10	32.18	618.85 ₪

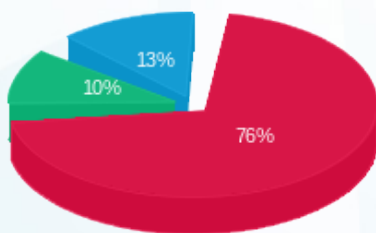
סה"כ לדייר:

פסגה	גבע	שפל	סה"כ	שיא ביקוש
3,489.60	1,054.20	1,923.10	6,466.90	
3,570.56 ₪	491.47 ₪	618.85 ₪	4,680.88 ₪	

סה"כ צריכה
 סה"כ לתשלום

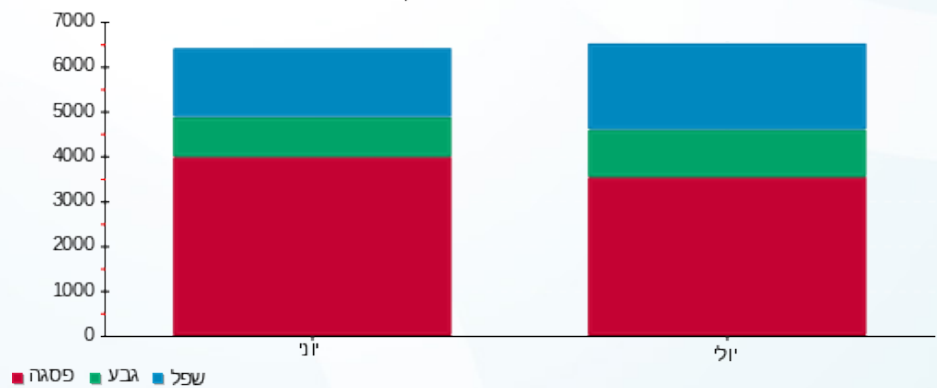
0.00 ₪	תשלום קבוע	
18.34 ₪	תשלום עבור גודל חיבור בKVA (3x100)	
4,699.22 ₪	סה"כ לתשלום	לא כולל מע"מ

התפלגות חיוב בש"ח לפי תע"ז



פסגה (3,570.56 ₪) 76%
 גבע (491.47 ₪) 10%
 שפל (618.85 ₪) 13%

הסטוריית צריכה בקוט"ש



02/08/22 תאריך הפקה:
 31/07/22 תאריך קריאה נוכחית:
 01/07/22 תאריך קריאה קודמת:

שם דייר: מפסק סולארי מפעל מזרחי
 שם אתר: קיבוץ דפנה נופר

לקוח/ה נכבד/ה, אנו מתכבדים להגיש את חישוב צריכת החשמל לתקופה 01/07/22 - 31/07/22:

סולארי מפעל מזרחי - 1 - 18075220(3x250)

סוג תעריף	סוג צריכה	קריאה קודמת	קריאה נוכחית	סה"כ צריכה בקוט"ש	מחיר לקוט"ש בא"ג	סה"כ לתשלום
פרטי חשבון עבור תאריכים:						
777	פסגה	01/07/22	31/07/22	11,670.00	102.32	11,940.74 ₪
778	גבע	80,670.00	85,946.40	5,276.40	46.62	2,459.86 ₪
779	שפל	168,668.10	177,222.80	8,554.70	32.18	2,752.90 ₪

סה"כ לדייר:

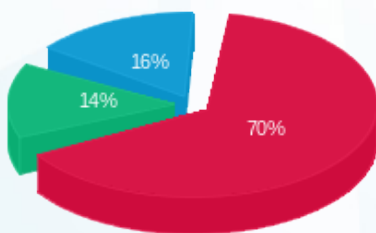
פסגה	גבע	שפל	סה"כ	שיא ביקוש
11,670.00	5,276.40	8,554.70	25,501.10	
11,940.74 ₪	2,459.86 ₪	2,752.90 ₪	17,153.50 ₪	

סה"כ צריכה

סה"כ לתשלום

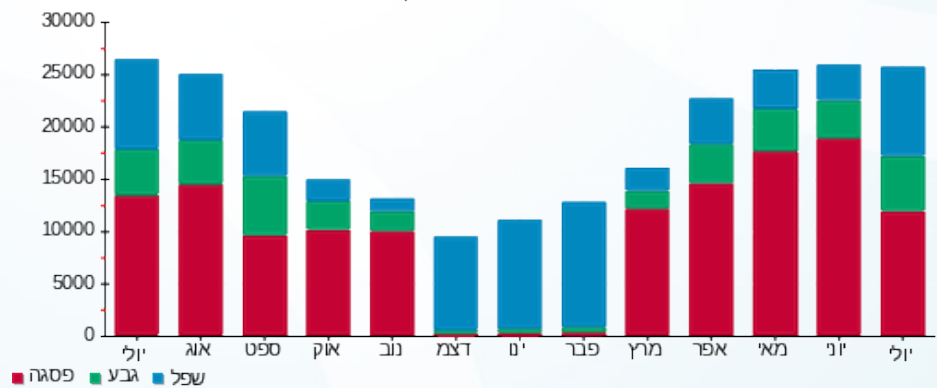
0.00 ₪	תשלום קבוע	
45.86 ₪	תשלום עבור גודל חיבור בKVA (3x250)	
17,199.36 ₪	סה"כ לתשלום	לא כולל מע"מ

התפלגות חיוב בש"ח לפי תע"ז



■ פסגה (11,940.74 ₪)
 ■ גבע (2,459.86 ₪)
 ■ שפל (2,752.90 ₪)

הסטוריית צריכה בקוט"ש





02/08/22

תאריך הפקה:

שם דייר: מפסק סולארי סיפריה מועדון של הקיבוץ
שם אתר: קיבוץ דפנה נופר

31/07/22

תאריך קריאה נוכחית:

01/07/22

תאריך קריאה קודמת:

לקוח/ה נכבד/ה, אנו מתכבדים להגיש את חישוב צריכת החשמל לתקופה 01/07/22 - 31/07/22:

מפסק סולארי סיפריה מועדון של הקיבוץ - 1 - 18075362 (3x100)

סוג תעריף	סוג צריכה	קריאה קודמת	קריאה נוכחית	סה"כ צריכה בקוט"ש	מחיר לקוט"ש בא"ג	סה"כ לתשלום
פרטי חשבון עבור תאריכים:						
777	פסגה	01/07/22	31/07/22	4,445.70	102.32	4,548.84 ₪
778	גבע	825.10	2,260.00	1,434.90	46.62	668.95 ₪
779	שפל	1,701.27	4,983.20	3,281.93	32.18	1,056.13 ₪

סה"כ לדייר:

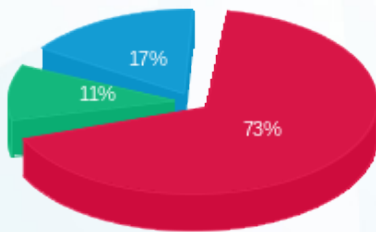
פסגה	גבע	שפל	סה"כ	שיא ביקוש
4,445.70	1,434.90	3,281.93	9,162.53	
4,548.84 ₪	668.95 ₪	1,056.13 ₪	6,273.91 ₪	

סה"כ צריכה

סה"כ לתשלום

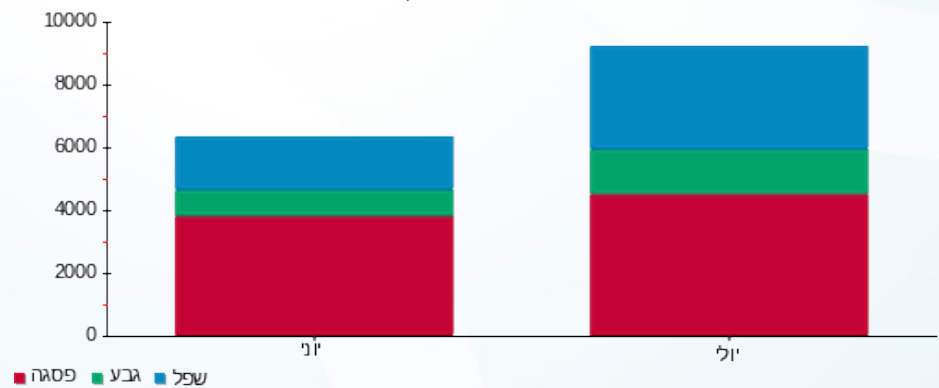
0.00 ₪	תשלום קבוע	
18.34 ₪	תשלום עבור גודל חיבור בKVA (3x100)	
6,292.26 ₪	סה"כ לתשלום	לא כולל מע"מ

התפלגות חיוב בש"ח לפי תעו"ז



■ פסגה (4,548.84 ₪)
■ גבע (668.95 ₪)
■ שפל (1,056.13 ₪)

הסטוריית צריכה בקוט"ש



02/08/22 תאריך הפקה:
 31/07/22 תאריך קריאה נוכחית:
 01/07/22 תאריך קריאה קודמת:

שם דייר: מפסק סולארי רפת צפוני
 שם אתר: קיבוץ דפנה נופר

לקוח/ה נכבד/ה, אנו מתכבדים להגיש את חישוב צריכת החשמל לתקופה 01/07/22 - 31/07/22:

סולארי רפת צפוני - 1 - 18075273 (3x250)

סוג תעריף	סוג צריכה	קריאה קודמת	קריאה נוכחית	סה"כ צריכה בקוט"ש	מחיר לקוט"ש בא"ג	סה"כ לתשלום
פרטי חשבון עבור תאריכים:						
777	פסגה	01/07/22	31/07/22	10,936.40	102.32	11,190.12 ₪
778	גבע	80,020.50	84,705.20	4,684.70	46.62	2,184.01 ₪
779	שפל	178,440.10	186,313.80	7,873.70	32.18	2,533.76 ₪

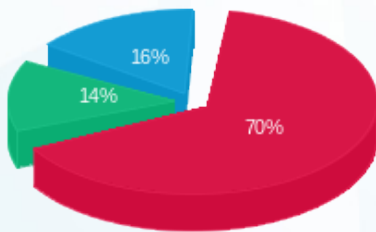
סה"כ לדייר:

פסגה	גבע	שפל	סה"כ	שיא ביקוש
10,936.40	4,684.70	7,873.70	23,494.80	
11,190.12 ₪	2,184.01 ₪	2,533.76 ₪	15,907.89 ₪	

סה"כ צריכה
 סה"כ לתשלום

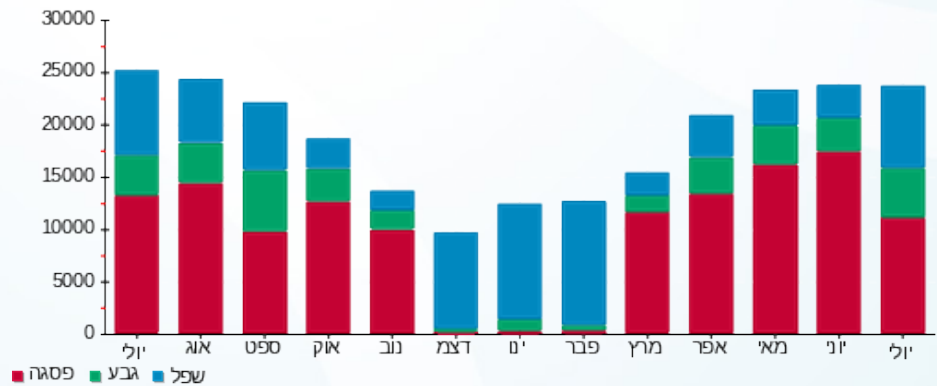
0.00 ₪	תשלום קבוע	
45.86 ₪	תשלום עבור גודל חיבור בKVA (3x250)	
15,953.74 ₪	סה"כ לתשלום	לא כולל מע"מ

התפלגות חיוב בש"ח לפי תעו"ז



פסגה (11,190.12 ₪) 70%
 גבע (2,184.01 ₪) 14%
 שפל (2,533.76 ₪) 16%

הסטוריית צריכה בקוט"ש





02/08/22

תאריך הפקה:

שם דייר: מפסק סולארי רפת תעריפית חדשה (200KW)

31/07/22

תאריך קריאה נוכחית:

שם אתר: קיבוץ דפנה נופר

01/07/22

תאריך קריאה קודמת:

לקוח/ה נכבד/ה, אנו מתכבדים להגיש את חישוב צריכת החשמל לתקופה 01/07/22 - 31/07/22:

פוטו וולטאי-רפת תעריפית חדשה (1 - 18075391) (3x400) - 200KW

סוג תעריף	סוג צריכה	קריאה קודמת	קריאה נוכחית	סה"כ צריכה בקוט"ש	מחיר לקוט"ש בא"ג	סה"כ לתשלום
פרטי חשבון עבור תאריכים:						
		01/07/22	31/07/22			
777	פסגה	408,633.30	433,258.00	24,624.70	102.32	25,195.99 ₪
778	גבע	111,898.70	122,060.50	10,161.80	46.62	4,737.43 ₪
779	שפל	248,521.30	265,747.00	17,225.70	32.18	5,543.23 ₪

סה"כ לדייר:

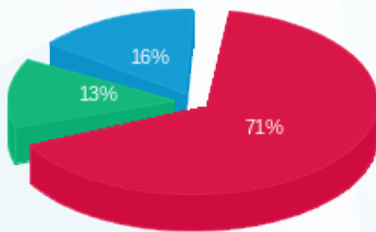
פסגה	גבע	שפל	סה"כ	שיא ביקוש
24,624.70	10,161.80	17,225.70	52,012.20	
25,195.99 ₪	4,737.43 ₪	5,543.23 ₪	35,476.65 ₪	

סה"כ צריכה

סה"כ לתשלום

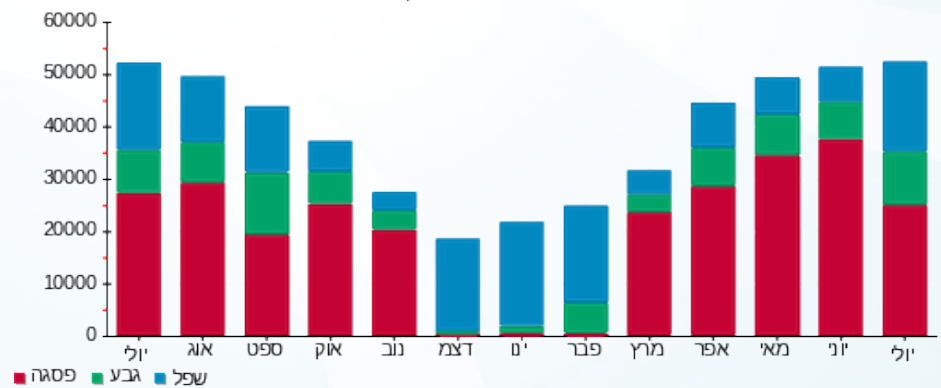
0.00 ₪	תשלום קבוע	
73.37 ₪	תשלום עבור גודל חיבור בKVA (3x400)	
35,550.03 ₪	סה"כ לתשלום	לא כולל מע"מ

התפלגות חיוב בש"ח לפי תעו"ז



■ פסגה (25,195.99 ₪)
■ גבע (4,737.43 ₪)
■ שפל (5,543.23 ₪)

הסטוריית צריכה בקוט"ש



02/08/22 תאריך הפקה:
 31/07/22 תאריך קריאה נוכחית:
 01/07/22 תאריך קריאה קודמת:

שם דייר: ראשי (חנות אופניים)
שם אתר: קיבוץ דפנה נופר

לקוח/ה נכבד/ה, אנו מתכבדים להגיש את חישוב צריכת החשמל לתקופה 01/07/22 - 31/07/22:

ראשי (חנות אופניים) - 1 - 18075343(3x63)

סוג תעריף	סוג צריכה	קריאה קודמת	קריאה נוכחית	סה"כ צריכה בקוט"ש	מחיר לקוט"ש בא"ג	סה"כ לתשלום
פרטי חשבון עבור תאריכים:						
777	פסגה	01/07/22	31/07/22	-2,064.50	102.32	₪ -2,112.40
778	גבע	-11,954.00	-12,818.00	-864.00	46.62	₪ -402.80
779	שפל	-23,563.50	-24,721.60	-1,158.10	32.18	₪ -372.68

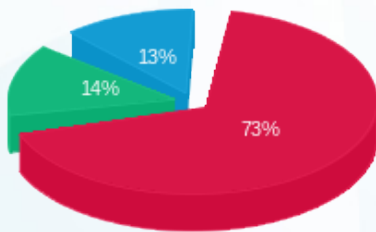
סה"כ לדייר:

פסגה	גבע	שפל	סה"כ	שיא ביקוש
-2,064.50	-864.00	-1,158.10	-4,086.60	
₪ -2,112.40	₪ -402.80	₪ -372.68	₪ -2,887.87	

סה"כ צריכה
סה"כ לתשלום

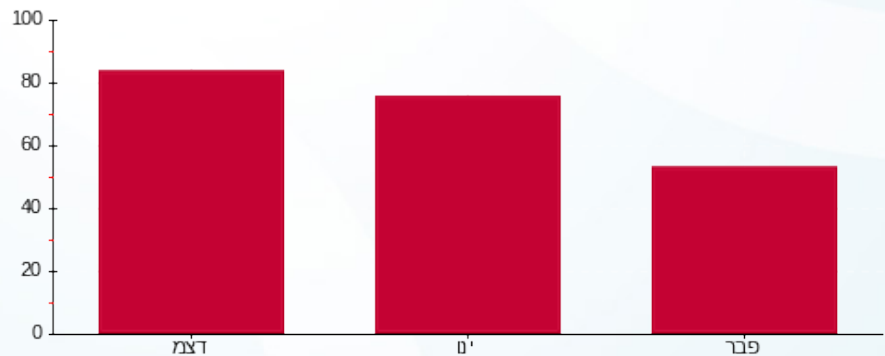
₪ 0.00	תשלום קבוע	
₪ 11.56	תשלום עבור גודל חיבור בKVA (3x63)	
₪ -2,876.31	סה"כ לתשלום	לא כולל מע"מ

התפלגות חיוב בש"ח לפי תעו"ז



פסגה (₪ -2,112.40)
 גבע (₪ -402.80)
 שפל (₪ -372.68)

הסטוריית צריכה בקוט"ש



פסגה גבע שפל

02/08/22 תאריך הפקה:
 31/07/22 תאריך קריאה נוכחית:
 01/07/22 תאריך קריאה קודמת:

שם דייר: ראשי (מחסן ב)
 שם אתר: קיבוץ דפנה נופר

לקוח/ה נכבד/ה, אנו מתכבדים להגיש את חישוב צריכת החשמל לתקופה 01/07/22 - 31/07/22:

ראשי (מחסן ב) - 1 - 18075372(3x250)

סוג תעריף	סוג צריכה	קריאה קודמת	קריאה נוכחית	סה"כ צריכה בקוט"ש	מחיר לקוט"ש בא"ג	סה"כ לתשלום
פרטי חשבון עבור תאריכים:						
777	פסגה	01/07/22	31/07/22	-10,917.10	102.32	₪ -11,170.38
778	גבע	-73,641.20	-78,645.70	-5,004.50	46.62	₪ -2,333.10
779	שפל	-150,380.70	-158,615.20	-8,234.50	32.18	₪ -2,649.86

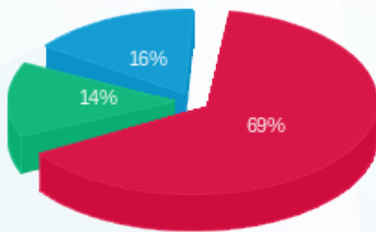
סה"כ לדייר:

פסגה	גבע	שפל	סה"כ	שיא ביקוש
-10,917.10	-5,004.50	-8,234.50	-24,156.10	
₪ -11,170.38	₪ -2,333.10	₪ -2,649.86	₪ -16,153.34	

סה"כ צריכה
 סה"כ לתשלום

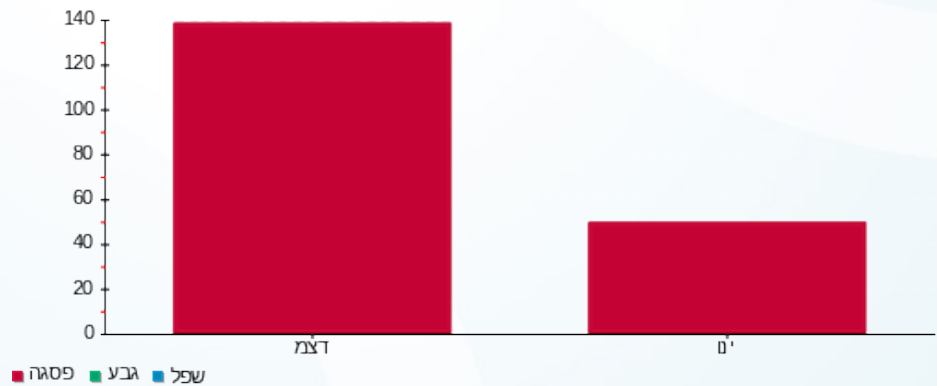
₪ 0.00	תשלום קבוע	
₪ 45.86	תשלום עבור גודל חיבור בKVA (3x250)	
₪ -16,107.48	סה"כ לתשלום	לא כולל מע"מ

התפלגות חיוב בש"ח לפי תע"ז



פסגה (₪ -11,170.38)
 גבע (₪ -2,333.10)
 שפל (₪ -2,649.86)

הסטוריית צריכה בקוט"ש





02/08/22 תאריך הפקה:
 31/07/22 תאריך קריאה נוכחית:
 01/07/22 תאריך קריאה קודמת:

שם דייר: ראשי אולם ספורט חדש+סולארי
 שם אתר: קיבוץ דפנה נופר

לקוח/ה נכבד/ה, אנו מתכבדים להגיש את חישוב צריכת החשמל לתקופה 01/07/22 - 31/07/22:

אולם ספורט חדש+סולארי - 9 - 18029643(3x250)

סה"כ לתשלום	מחיר לקוט"ש בא"ג	סה"כ צריכה בקוט"ש	קריאה נוכחית	קריאה קודמת	סוג צריכה	סוג תעריף
			31/07/22	01/07/22	פרטי חשבון עבור תאריכים:	
15,781.43 ₪	102.32	15,423.60	68,328.80	52,905.20	פסגה	777
2,301.91 ₪	46.62	4,937.60	12,334.00	7,396.40	גבע	778
3,202.17 ₪	32.18	9,950.80	103.60	9,847.20	שפל	779

סה"כ לדייר:

שיא ביקוש	סה"כ	שפל	גבע	פסגה	סה"כ צריכה
119.12	30,312.00	9,950.80	4,937.60	15,423.60	סה"כ לתשלום
	21,285.50 ₪	3,202.17 ₪	2,301.91 ₪	15,781.43 ₪	

0.00 ₪	תשלום קבוע	
45.86 ₪	תשלום עבור גודל חיבור בKVA (3x250)	
21,239.65 ₪	סה"כ לתשלום	לא כולל מע"מ





02/08/22

תאריך הפקדה:

שם דייר: ראשי לוח (מחסן א)

31/07/22

תאריך קריאה נוכחית:

שם אתר: קיבוץ דפנה נופר

01/07/22

תאריך קריאה קודמת:

לקוח/ה נכבד/ה, אנו מתכבדים להגיש את חישוב צריכת החשמל לתקופה 01/07/22 - 31/07/22:

ראשי לוח (מחסן א) - 1 - 18075219(3x250)

סוג תעריף	סוג צריכה	קריאה קודמת	קריאה נוכחית	סה"כ צריכה בקוט"ש	מחיר לקוט"ש בא"ג	סה"כ לתשלום
פרטי חשבון עבור תאריכים:						
		01/07/22	31/07/22			
777	פסגה	-236,921.60	-248,920.30	-11,998.70	102.32	₪ -12,277.07
778	גבע	-74,413.70	-79,852.20	-5,438.50	46.62	₪ -2,535.43
779	שפל	-194,540.80	-201,790.00	-7,249.20	32.18	₪ -2,332.79

סה"כ לדיר:

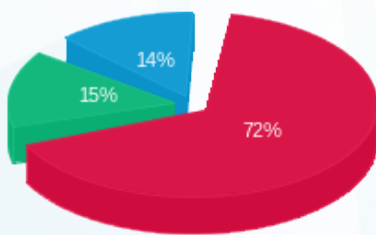
פסגה	גבע	שפל	סה"כ	שיא ביקוש
-11,998.70	-5,438.50	-7,249.20	-24,686.40	
₪ -12,277.07	₪ -2,535.43	₪ -2,332.79	₪ -17,145.29	

סה"כ צריכה

סה"כ לתשלום

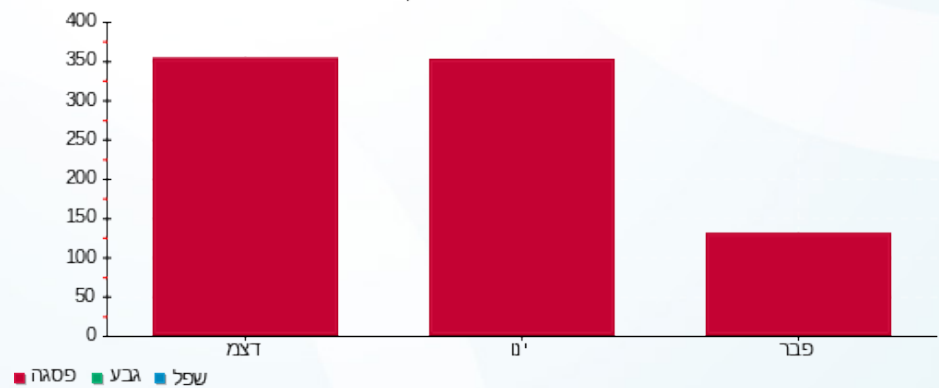
₪ 0.00	תשלום קבוע	
₪ 45.86	תשלום עבור גודל חיבור בKVA (3x250)	
₪ -17,099.43	סה"כ לתשלום	לא כולל מע"מ

התפלגות חיוב בש"ח לפי תע"ז



■ פסגה (₪ -12,277.07)
 ■ גבע (₪ -2,535.43)
 ■ שפל (₪ -2,332.79)

הסטוריית צריכה בקוט"ש



02/08/22 תאריך הפקה:
 31/07/22 תאריך קריאה נוכחית:
 01/07/22 תאריך קריאה קודמת:

שם דייר: ראשי מזכירות של הקיבוץ
שם אתר: קיבוץ דפנה נופר

לקוח/ה נכבד/ה, אנו מתכבדים להגיש את חישוב צריכת החשמל לתקופה 01/07/22 - 31/07/22:

ראשי מזכירות של הקיבוץ - 8 - 16226516(3x80)

סוג תעריף	סוג צריכה	קריאה קודמת	קריאה נוכחית	סה"כ צריכה בקוט"ש	מחיר לקוט"ש בא"ג	סה"כ לתשלום
פרטי חשבון עבור תאריכים:						
777	פסגה	01/07/22	31/07/22	1,527.20	102.32	1,562.63 ₪
778	גבע	-11,262.60	-10,882.00	380.60	46.62	177.44 ₪
779	שפל	-33,328.40	-31,628.40	1,700.00	32.18	547.06 ₪

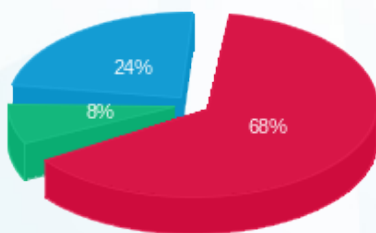
סה"כ לדייר:

פסגה	גבע	שפל	סה"כ	שיא ביקוש
1,527.20	380.60	1,700.00	3,607.80	25.89
1,562.63 ₪	177.44 ₪	547.06 ₪	2,287.13 ₪	

סה"כ צריכה
סה"כ לתשלום

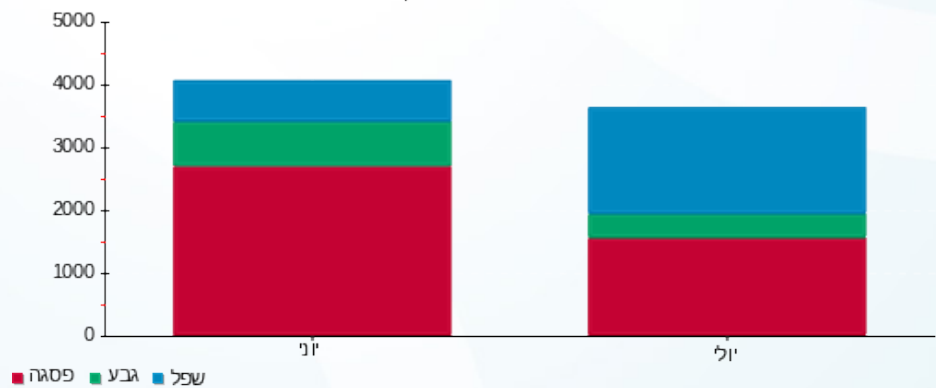
0.00 ₪	תשלום קבוע	
14.67 ₪	תשלום עבור גודל חיבור בKVA (3x80)	
2,301.80 ₪	סה"כ לתשלום	לא כולל מע"מ

התפלגות חיוב בש"ח לפי תע"ז



■ פסגה (1,562.63 ₪)
 ■ גבע (177.44 ₪)
 ■ שפל (547.06 ₪)

הסטוריית צריכה בקוט"ש



02/08/22 תאריך הפקה:
 31/07/22 תאריך קריאה נוכחית:
 01/07/22 תאריך קריאה קודמת:

שם דייר: ראשי מחלקת הזרקה ומחסנים
שם אתר: קיבוץ דפנה נופר

לקוח/ה נכבד/ה, אנו מתכבדים להגיש את חישוב צריכת החשמל לתקופה 01/07/22 - 31/07/22:

ראשי מחלקת הזרקה ומחסנים - 1 - 18075400(3x250)

סוג תעריף	סוג צריכה	קריאה קודמת	קריאה נוכחית	סה"כ צריכה בקוט"ש	מחיר לקוט"ש בא"ג	סה"כ לתשלום
		01/07/22	31/07/22			
777	פסגה	-589,385.30	-616,234.30	-26,849.00	102.32	₪ -27,471.90
778	גבע	-144,067.40	-154,064.90	-9,997.50	46.62	₪ -4,660.83
779	שפל	-282,061.50	-301,602.20	-19,540.70	32.18	₪ -6,288.20

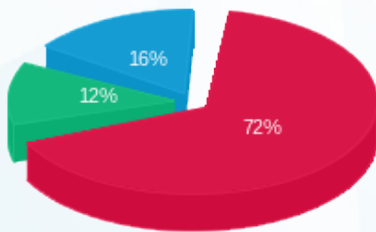
סה"כ לדייר:

פסגה	גבע	שפל	סה"כ	שיא ביקוש
-26,849.00	-9,997.50	-19,540.70	-56,387.20	
₪ -27,471.90	₪ -4,660.83	₪ -6,288.20	₪ -38,420.93	

סה"כ צריכה
 סה"כ לתשלום

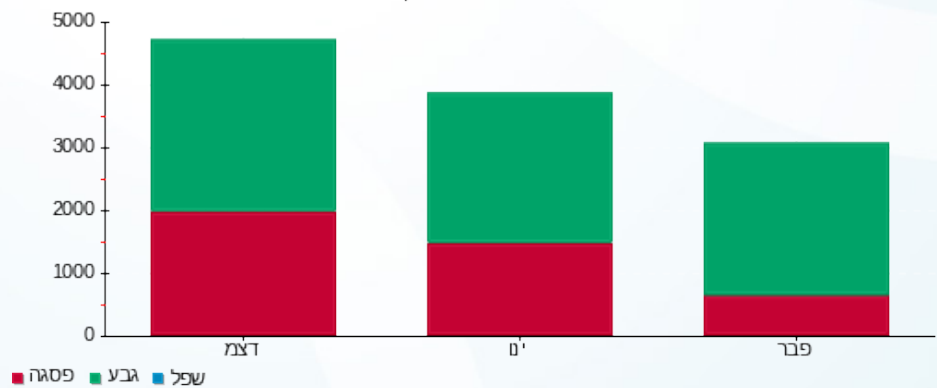
₪ 0.00	תשלום קבוע	
₪ 45.86	תשלום עבור גודל חיבור בKVA (3x250)	
₪ -38,375.07	סה"כ לתשלום	לא כולל מע"מ

התפלגות חיוב בש"ח לפי תע"ז



■ פסגה (₪ -27,471.90)
 ■ גבע (₪ -4,660.83)
 ■ שפל (₪ -6,288.20)

הסטוריית צריכה בקוט"ש





02/08/22

תאריך הפקדה:

שם דייר: ראשי מפעל מזרחי

31/07/22

תאריך קריאה נוכחי:

שם אתר: קיבוץ דפנה נופר

01/07/22

תאריך קריאה קודמת:

לקוח/ה נכבד/ה, אנו מתכבדים להגיש את חישוב צריכת החשמל לתקופה 01/07/22 - 31/07/22:

ראשי מפעל מזרחי - 1 - 18075217 (3x250)

סוג תעריף	סוג צריכה	קריאה קודמת	קריאה נוכחית	סה"כ צריכה בקוט"ש	מחיר לקוט"ש בא"ג	סה"כ לתשלום
פרטי חשבון עבור תאריכים:						
777	פסגה	01/07/22	31/07/22	-10,288.20	102.32	₪ -10,526.89
778	גבע	-70,065.70	-74,210.90	-4,145.20	46.62	₪ -1,932.49
779	שפל	-144,424.60	-152,297.20	-7,872.60	32.18	₪ -2,533.40

סה"כ לדייר:

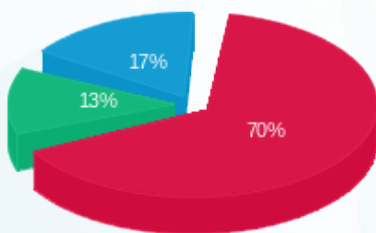
פסגה	גבע	שפל	סה"כ	שיא ביקוש
-10,288.20	-4,145.20	-7,872.60	-22,306.00	
₪ -10,526.89	₪ -1,932.49	₪ -2,533.40	₪ -14,992.78	

סה"כ צריכה

סה"כ לתשלום

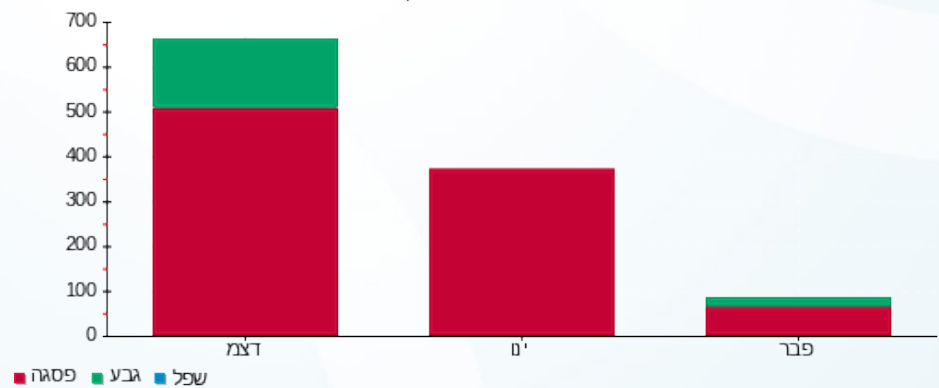
₪ 0.00	תשלום קבוע	
₪ 45.86	תשלום עבור גודל חיבור בKVA (3x250)	
₪ -14,946.92	סה"כ לתשלום	לא כולל מע"מ

התפלגות חיוב בש"ח לפי תע"ז



- פסגה (₪ -10,526.89)
- גבע (₪ -1,932.49)
- שפל (₪ -2,533.40)

הסטוריית צריכה בקוט"ש





02/08/22 תאריך הפקה:
 31/07/22 תאריך קריאה נוכחית:
 01/07/22 תאריך קריאה קודמת:

שם דייר: ראשי מפעל מזרחי (אולם-3)
 שם אתר: קיבוץ דפנה נופר

לקוח/ה נכבד/ה, אנו מתכבדים להגיש את חישוב צריכת החשמל לתקופה 01/07/22 - 31/07/22:

ראשי מפעל מזרחי (אולם-3) - 1 - 18075310(3x250)

סוג תעריף	סוג צריכה	קריאה קודמת	קריאה נוכחית	סה"כ צריכה בקוט"ש	מחיר לקוט"ש בא"ג	סה"כ לתשלום
		01/07/22	31/07/22	פרטי חשבון עבור תאריכים:		
777	פסגה	-183,612.30	-193,735.90	-10,123.60	102.32	₪ -10,358.47
778	גבע	-49,925.10	-54,547.80	-4,622.70	46.62	₪ -2,155.10
779	שפל	-119,588.50	-126,951.20	-7,362.70	32.18	₪ -2,369.32

סה"כ לדייר:

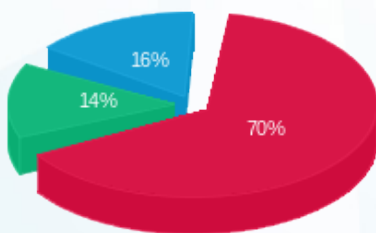
פסגה	גבע	שפל	סה"כ	שיא ביקוש
-10,123.60	-4,622.70	-7,362.70	-22,109.00	
₪ -10,358.47	₪ -2,155.10	₪ -2,369.32	₪ -14,882.89	

סה"כ צריכה

סה"כ לתשלום

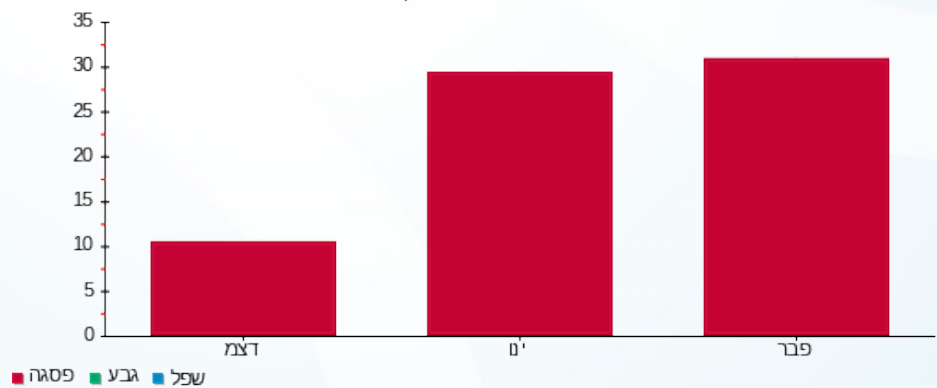
₪ 0.00	תשלום קבוע	
₪ 45.86	תשלום עבור גודל חיבור בKVA (3x250)	
₪ -14,837.03	סה"כ לתשלום	לא כולל מע"מ

התפלגות חיוב בש"ח לפי תעו"ז



פסגה (₪ -10,358.47)
 גבע (₪ -2,155.10)
 שפל (₪ -2,369.32)

הסטוריית צריכה בקוט"ש





02/08/22 תאריך הפקה:
 31/07/22 תאריך קריאה נוכחית:
 01/07/22 תאריך קריאה קודמת:

שם דייר: ראשי מפעל מערב (אולם-2)
 שם אתר: קיבוץ דפנה נופר

לקוח/ה נכבד/ה, אנו מתכבדים להגיש את חישוב צריכת החשמל לתקופה 01/07/22 - 31/07/22:

מפסק ראשי מפעל מערב (אולם-2) - 1 - 18075317(3x100)

סוג תעריף	סוג צריכה	קריאה קודמת	קריאה נוכחית	סה"כ צריכה בקוט"ש	מחיר לקוט"ש בא"ג	סה"כ לתשלום
		01/07/22	31/07/22	פרטי חשבון עבור תאריכים:		
777	פסגה	-144,222.00	-154,016.50	-9,794.50	102.32	₪ -10,021.73
778	גבע	-41,402.50	-45,772.50	-4,370.00	46.62	₪ -2,037.29
779	שפל	-76,391.30	-84,569.70	-8,178.40	32.18	₪ -2,631.81

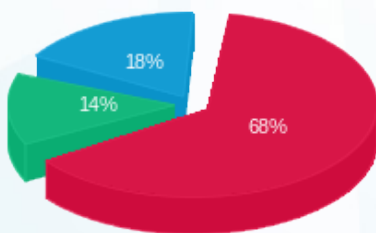
סה"כ לדייר:

פסגה	גבע	שפל	סה"כ	שיא ביקוש
-9,794.50	-4,370.00	-8,178.40	-22,342.90	
₪ -10,021.73	₪ -2,037.29	₪ -2,631.81	₪ -14,690.84	

סה"כ צריכה
 סה"כ לתשלום

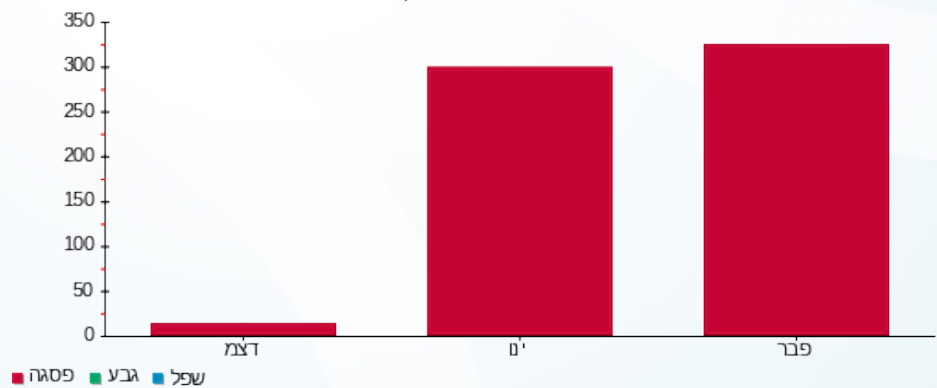
₪ 0.00	תשלום קבוע	
₪ 18.34	תשלום עבור גודל חיבור בKVA (3x100)	
₪ -14,672.49	סה"כ לתשלום	לא כולל מע"מ

התפלגות חיוב בש"ח לפי תע"ז



פסגה (₪ -10,021.73) 68%
 גבע (₪ -2,037.29) 14%
 שפל (₪ -2,631.81) 18%

הסטוריית צריכה בקוט"ש





02/08/22 תאריך הפקה:
 31/07/22 תאריך קריאה נוכחית:
 01/07/22 תאריך קריאה קודמת:

שם דייר: ראשי סיפריה מועדון של הקיבוץ
שם אתר: קיבוץ דפנה נופר

לקוח/ה נכבד/ה, אנו מתכבדים להגיש את חישוב צריכת החשמל לתקופה 01/07/22 - 31/07/22:

ראשי סיפריה מועדון של הקיבוץ - 1 - 18075377(3x100)

סה"כ לתשלום	מחיר לקוט"ש בא"ג	סה"כ צריכה בקוט"ש	קריאה נוכחית	קריאה קודמת	סוג צריכה	סוג תעריף
			31/07/22	01/07/22	פרטי חשבון עבור תאריכים:	
₪ -3,775.51	102.32	-3,689.90	-6,654.00	-2,964.10	פסגה	777
₪ -458.85	46.62	-984.23	-1,553.10	-568.87	גבע	778
₪ -861.14	32.18	-2,676.00	-3,946.70	-1,270.70	שפל	779

סה"כ לדייר:

שיא ביקוש	סה"כ	שפל	גבע	פסגה	
	-7,350.14	-2,676.00	-984.23	-3,689.90	סה"כ צריכה
	₪ -5,095.49	₪ -861.14	₪ -458.85	₪ -3,775.51	סה"כ לתשלום

₪ 0.00	תשלום קבוע	
₪ 18.34	תשלום עבור גודל חיבור בKVA (3x100)	
₪ -5,077.15	סה"כ לתשלום	לא כולל מע"מ





02/08/22

תאריך הפקה:

שם דייר: רפת במרכזיה א

31/07/22

תאריך קריאה נוכחית:

שם אתר: קיבוץ דפנה נופר

01/07/22

תאריך קריאה קודמת:

לקוח/ה נכבד/ה, אנו מתכבדים להגיש את חישוב צריכת החשמל לתקופה 01/07/22 - 31/07/22:

הזנה לרפת מרשת החשמל - 12 - (3x400)16226539

סוג תעריף	סוג צריכה	קריאה קודמת	קריאה נוכחית	סה"כ צריכה בקוט"ש	מחיר לקוט"ש בא"ג	סה"כ לתשלום
פרטי חשבון עבור תאריכים:			01/07/22	31/07/22		
777	פסגה	-154,833.20	-176,453.20	-21,620.00	102.32	₪ -22,121.58
778	גבע	53,453.20	50,903.20	-2,550.00	46.62	₪ -1,188.81
779	שפל	198,516.80	202,616.00	4,099.20	32.18	₪ 1,319.12

פוטו וולטאי-רפת תעריפית חדשה (1) - (3x400)18075391 - 200KW

סוג תעריף	סוג צריכה	קריאה קודמת	קריאה נוכחית	סה"כ צריכה בקוט"ש	מחיר לקוט"ש בא"ג	סה"כ לתשלום
פרטי חשבון עבור תאריכים:			01/07/22	31/07/22		
777	פסגה	408,633.30	433,258.00	24,624.70	102.32	₪ 25,195.99
778	גבע	111,898.70	122,060.50	10,161.80	46.62	₪ 4,737.43
779	שפל	248,521.30	265,747.00	17,225.70	32.18	₪ 5,543.23

סה"כ לדירה:

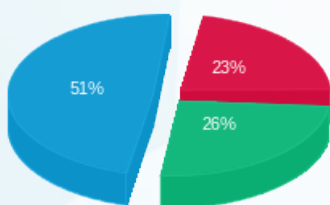
פסגה	גבע	שפל	סה"כ	שיא ביקוש
3,004.70	7,611.80	21,324.90	31,941.40	199.20
₪ 3,074.41	₪ 3,548.62	₪ 6,862.35	₪ 13,485.38	

סה"כ צריכה

סה"כ לתשלום

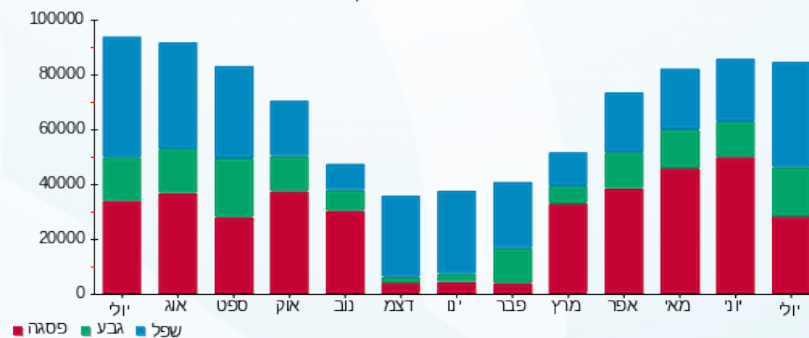
₪ 214.45	תשלום קבוע	
₪ 146.74	תשלום עבור גודל חיבור בKVA (3x800)	
₪ 13,846.57	סה"כ לתשלום	לא כולל מע"מ

התפלגות חיוב בש"ח לפי תע"ז



פסגה (3,074.41 ₪) 23%
 גבע (3,548.62 ₪) 26%
 שפל (6,862.35 ₪) 51%

הסטוריית צריכה בקוט"ש





02/08/22

תאריך הפקה:

שם דייר: רפת-סככה צפונית

31/07/22

תאריך קריאה נוכחית:

שם אתר: קיבוץ דפנה נופר

01/07/22

תאריך קריאה קודמת:

לקוח/ה נכבד/ה, אנו מתכבדים להגיש את חישוב צריכת החשמל לתקופה 01/07/22 - 31/07/22:

רפת-סככה צפונית - 8 - 18029694 (3x250)

סוג תעריף	סוג צריכה	קריאה קודמת	קריאה נוכחית	סה"כ צריכה בקוט"ש	מחיר לקוט"ש בא"ג	סה"כ לתשלום
			31/07/22	01/07/22	פרטי חשבון עבור תאריכים:	
777	פסגה	-300,615.20	-311,542.40	-10,927.20	102.32	₪ -11,180.71
778	גבע	-85,442.80	-89,351.20	-3,908.40	46.62	₪ -1,822.10
779	שפל	-174,948.80	-182,622.00	-7,673.20	32.18	₪ -2,469.24

סולארי רפת צפוני - 1 - 18075273 (3x250)

סוג תעריף	סוג צריכה	קריאה קודמת	קריאה נוכחית	סה"כ צריכה בקוט"ש	מחיר לקוט"ש בא"ג	סה"כ לתשלום
			31/07/22	01/07/22	פרטי חשבון עבור תאריכים:	
777	פסגה	299,223.70	310,160.10	10,936.40	102.32	₪ 11,190.12
778	גבע	80,020.50	84,705.20	4,684.70	46.62	₪ 2,184.01
779	שפל	178,440.10	186,313.80	7,873.70	32.18	₪ 2,533.76

סה"כ לדייר:

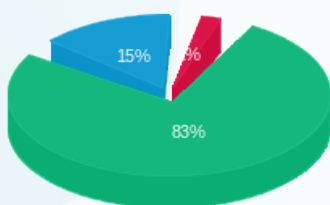
פסגה	גבע	שפל	סה"כ	שיא ביקוש
9.20	776.30	200.50	986.00	97.38
₪ 9.41	₪ 361.91	₪ 64.52	₪ 435.85	

סה"כ צריכה

סה"כ לתשלום

214.45 ₪	תשלום קבוע	כתובת: קיבוץ דפנה
91.71 ₪	תשלום עבור גודל חיבור ב KVA (3x500)	
742.01 ₪	סה"כ לתשלום	לא כולל מע"מ

התפלגות חיוב בש"ח לפי תע"ז



פסגה (9.41 ₪) 83%
גבע (361.91 ₪) 15%
שפל (64.52 ₪) 2%

הסטוריית צריכה בקוט"ש

