



02/08/22

תאריך הפקה:

שם דייר: בירמן ובניו בעמ

25/07/22

תאריך קריאה נוכחית:

שם אתר: יובל ירון ערד

24/07/22

תאריך קריאה קודמת:

לקוח/ה נכבד/ה, אנו מתכבדים להגיש את חישוב צריכת החשמל לתקופה 25/07/22 - 24/07/22:

בירמן ובניו בעמ - 1 - (3x250)00025477

סוג תעריף	סוג צריכה	קריאה קודמת	קריאה נוכחית	סה"כ צריכה בקוט"ש	מחיר לקוט"ש בא"ג	סה"כ לתשלום
פרטי חשבון עבור תאריכים:						
		24/07/22	25/07/22			
777	פסגה	1,269,924.47	1,270,668.99	744.52	102.32	761.80 ₪
778	גבע	580,189.90	580,797.63	607.74	46.62	283.33 ₪
779	שפל	1,399,992.72	1,400,574.16	581.44	32.18	187.11 ₪

סה"כ לדייר:

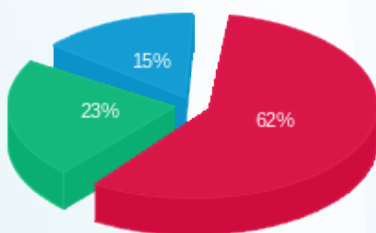
פסגה	גבע	שפל	סה"כ	שיא ביקוש
744.52	607.74	581.44	1,933.70	60.14
761.80 ₪	283.33 ₪	187.11 ₪	1,232.23 ₪	

סה"כ צריכה

סה"כ לתשלום

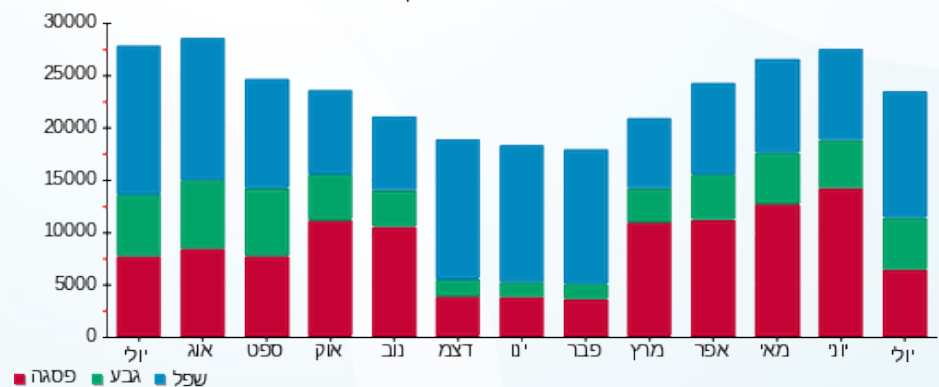
214.45 ₪	תשלום קבוע תשלום עבור גודל חיבור בKVA (3x250) סה"כ מע"מ 17.00%	סה"כ לתשלום
2.96 ₪		
1,449.64 ₪		
246.44 ₪		
1,696.08 ₪		

התפלגות חיוב בש"ח לפי תעו"ז



■ פסגה (761.80 ₪)
■ גבע (283.33 ₪)
■ שפל (187.11 ₪)

הסטוריית צריכה בקוט"ש



02/08/22 תאריך הפקה:
 25/07/22 תאריך קריאה נוכחית:
 24/07/22 תאריך קריאה קודמת:

שם דייר: מנדל מוריס זילברשטיין
 שם אתר: יובל ירון ערד

לקוח/ה נכבד/ה, אנו מתכבדים להגיש את חישוב צריכת החשמל לתקופה 25/07/22 - 24/07/22:

מנדל מוריס זילברשטיין - 6 - 00025477(3x50)

סוג תעריף	סוג צריכה	קריאה קודמת	קריאה נוכחית	סה"כ צריכה בקוט"ש	מחיר לקוט"ש בא"ג	סה"כ לתשלום
פרטי חשבון עבור תאריכים:						
777	פסגה	24/07/22	25/07/22	42.35	102.32	43.33 ₪
778	גבע	2,131.75	2,150.27	18.51	46.62	8.63 ₪
779	שפל	6,251.02	6,260.96	9.94	32.18	3.20 ₪

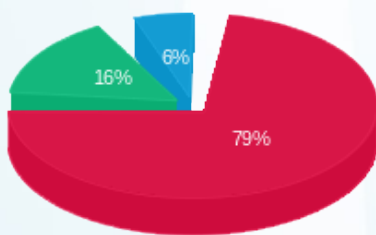
סה"כ לדייר:

פסגה	גבע	שפל	סה"כ	שיא ביקוש
42.35	18.51	9.94	70.80	3.72
43.33 ₪	8.63 ₪	3.20 ₪	55.16 ₪	

סה"כ צריכה
 סה"כ לתשלום

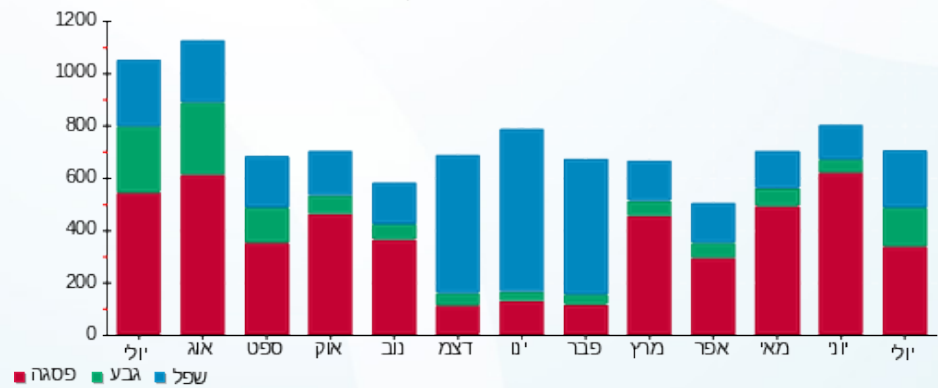
214.45 ₪	תשלום קבוע	
0.59 ₪	תשלום עבור גודל חיבור בKVA (3x50)	
270.20 ₪	סה"כ	
45.93 ₪	מע"מ 17.00%	
316.14 ₪	סה"כ לתשלום	כולל מע"מ

התפלגות חיוב בש"ח לפי תעו"ז



פסגה (43.33 ₪) - 79%
 גבע (8.63 ₪) - 16%
 שפל (3.20 ₪) - 6%

הסטוריית צריכה בקוט"ש



02/08/22 תאריך הפקה:
 25/07/22 תאריך קריאה נוכחית:
 24/07/22 תאריך קריאה קודמת:

שם דייר: מספרה
 שם אתר: יובל ירון ערד

לקוח/ה נכבד/ה, אנו מתכבדים להגיש את חישוב צריכת החשמל לתקופה 25/07/22 - 24/07/22:

מספרה - 2 - (3x63)00025477

סוג תעריף	סוג צריכה	קריאה קודמת	קריאה נוכחית	סה"כ צריכה בקוט"ש	מחיר לקוט"ש בא"ג	סה"כ לתשלום
			25/07/22	24/07/22	פרטי חשבון עבור תאריכים:	
777	פסגה	215,016.57	215,197.09	180.52	102.32	184.71 ₪
778	גבע	64,969.95	65,056.37	86.42	46.62	40.29 ₪
779	שפל	88,714.15	88,722.50	8.35	32.18	2.69 ₪

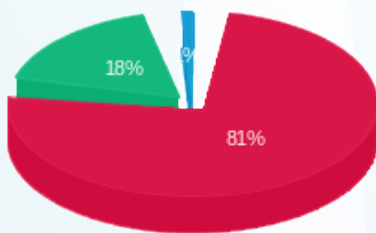
סה"כ לדייר:

פסגה	גבע	שפל	סה"כ	שיא ביקוש
180.52	86.42	8.35	275.29	17.89
184.71 ₪	40.29 ₪	2.69 ₪	227.69 ₪	

סה"כ צריכה
 סה"כ לתשלום

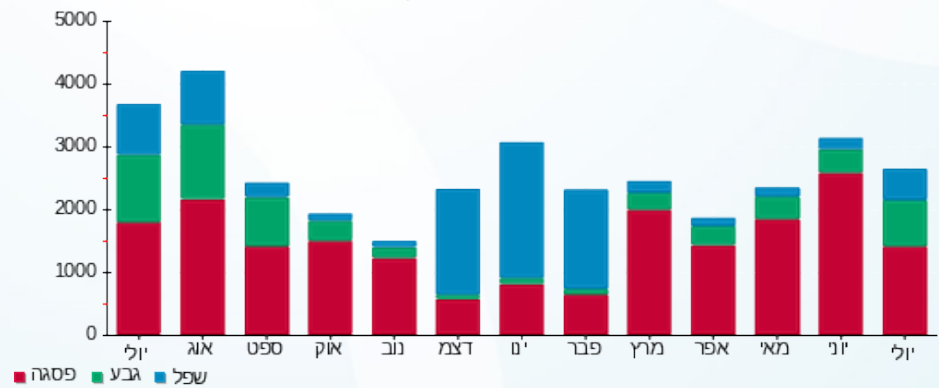
214.45 ₪	תשלום קבוע תשלום עבור גודל חיבור בKVA (3x63) סה"כ מע"מ 17.00%	סה"כ לתשלום
0.75 ₪		
442.88 ₪		
75.29 ₪		
518.17 ₪	כולל מע"מ	

התפלגות חיוב בש"ח לפי תעו"ז



■ פסגה (184.71 ₪)
 ■ גבע (40.29 ₪)
 ■ שפל (2.69 ₪)

הסטוריית צריכה בקוט"ש





02/08/22

תאריך הפקה:

שם דייר: משרד עוד לילך

25/07/22

תאריך קריאה נוכחית:

שם אתר: יובל ירין ערד

24/07/22

תאריך קריאה קודמת:

לקוח/ה נכבד/ה, אנו מתכבדים להגיש את חישוב צריכת החשמל לתקופה 25/07/22 - 24/07/22:

משרד עו"ד לילך - 4 - (3x63)00025477

סה"כ לתשלום	מחיר לקוט"ש בא"ג	סה"כ צריכה בקוט"ש	קריאה נוכחית	קריאה קודמת	סוג צריכה	סוג תעריף
			25/07/22	24/07/22	פרטי חשבון עבור תאריכים:	
95.58 ₪	102.32	93.42	79,232.41	79,139.00	פסגה	777
20.80 ₪	46.62	44.61	19,605.69	19,561.08	גבע	778
6.57 ₪	32.18	20.43	49,929.31	49,908.88	שפל	779

מנדל מוריס זילברשטיין - 6 - (3x50)00025477

סה"כ לתשלום	מחיר לקוט"ש בא"ג	סה"כ צריכה בקוט"ש	קריאה נוכחית	קריאה קודמת	סוג צריכה	סוג תעריף
			25/07/22	24/07/22	פרטי חשבון עבור תאריכים:	
-43.33 ₪	102.32	-42.35	8,011.66	7,969.31	פסגה	777
-8.63 ₪	46.62	-18.51	2,150.27	2,131.75	גבע	778
-3.20 ₪	32.18	-9.94	6,260.96	6,251.02	שפל	779

סה"כ לדייר:

שיא ביקוש	סה"כ	שפל	גבע	פסגה
8.68	87.65	10.49	26.10	51.07
	67.79 ₪	3.37 ₪	12.17 ₪	52.25 ₪

סה"כ צריכה

סה"כ לתשלום

214.45 ₪	תשלום קבוע	
0.15 ₪	תשלום עבור גודל חיבור בKVA (3x13)	
282.40 ₪	סה"כ	
48.01 ₪	מע"מ 17.00%	
330.41 ₪	סה"כ לתשלום	כולל מע"מ



02/08/22 תאריך הפקה:
 25/07/22 תאריך קריאה נוכחית:
 24/07/22 תאריך קריאה קודמת:

שם דייר: פוטוולטיים
 שם אתר: יובל ירון ערד

לקוח/ה נכבד/ה, אנו מתכבדים להגיש את חישוב צריכת החשמל לתקופה 25/07/22 - 24/07/22:

פוטוולטיים - 5 - 00025477

סה"כ לתשלום	מחיר לקוט"ש בא"ג	סה"כ צריכה בקוט"ש	קריאה נוכחית	קריאה קודמת	סוג צריכה	סוג תעריף
			25/07/22	24/07/22	פרטי חשבון עבור תאריכים:	
₪ 390.81	102.32	381.95	163,728.66	163,346.71	פסגה	777
₪ 51.10	46.62	109.62	42,733.32	42,623.70	גבע	778
₪ -0.08	32.18	-0.25	96,658.30	96,658.55	שפל	779

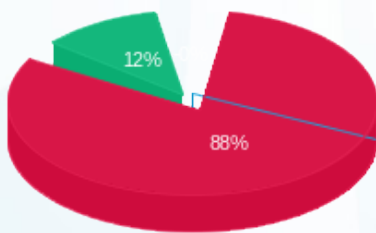
סה"כ לדייר:

שיא ביקוש	סה"כ	שפל	גבע	פסגה
33.27	491.32	-0.25	109.62	381.95
	₪ 441.84	₪ -0.08	₪ 51.10	₪ 390.81

סה"כ צריכה
 סה"כ לתשלום

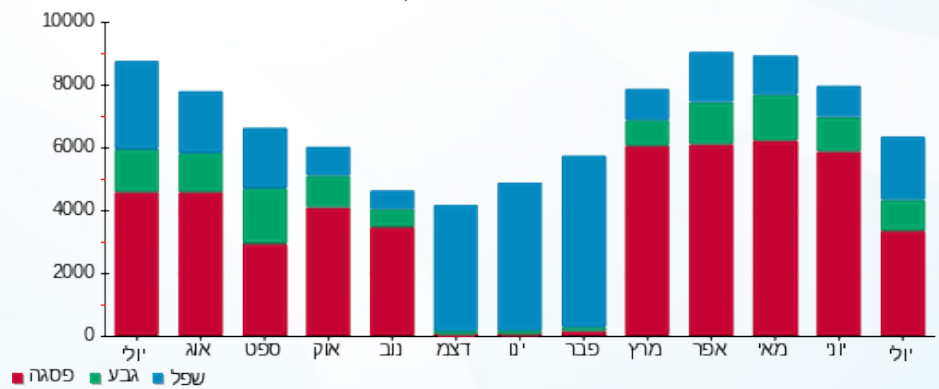
תשלום קבוע	סה"כ	מע"מ 17.00%	כולל מע"מ
₪ 0.00	₪ 441.84	₪ 75.11	₪ 516.95
	סה"כ לתשלום		

התפלגות חיוב בש"ח לפי תע"ר



■ פסגה (₪ 390.81)
 ■ גבע (₪ 51.10)
 ■ שפל (₪ -0.08)

הסטוריית צריכה בקוט"ש



02/08/22 תאריך הפקה:
 25/07/22 תאריך קריאה נוכחית:
 24/07/22 תאריך קריאה קודמת:

שם דייר: קונסטנטיין שקולניק
 שם אתר: יובל ירין ערד

לקוח/ה נכבד/ה, אנו מתכבדים להגיש את חישוב צריכת החשמל לתקופה 25/07/22 - 24/07/22:

קונסטנטיין שקולניק - 3 - 00025477 (3x63)

סוג תעריף	סוג צריכה	קריאה קודמת	קריאה נוכחית	סה"כ צריכה בקוט"ש	מחיר לקוט"ש בא"ג	סה"כ לתשלום
			24/07/22	25/07/22	פרטי חשבון עבור תאריכים:	
777	פסגה	236,241.76	236,404.56	162.80	102.32	166.57 ₪
778	גבע	135,435.15	135,597.46	162.31	46.62	75.67 ₪
779	שפל	135,671.02	135,714.15	43.13	32.18	13.88 ₪

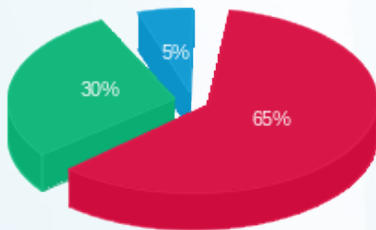
סה"כ לדייר:

פסגה	גבע	שפל	סה"כ	שיא ביקוש
162.80	162.31	43.13	368.24	15.06
166.57 ₪	75.67 ₪	13.88 ₪	256.12 ₪	

סה"כ צריכה
סה"כ לתשלום

214.45 ₪	תשלום קבוע תשלום עבור גודל חיבור בKVA (3x63) סה"כ מע"מ 17.00%	
0.75 ₪		
471.32 ₪		
80.12 ₪		
551.44 ₪	סה"כ לתשלום	כולל מע"מ

התפלגות חיוב בש"ח לפי תעו"ז



פסגה (166.57 ₪) 65%
 גבע (75.67 ₪) 30%
 שפל (13.88 ₪) 5%

הסטוריית צריכה בקוט"ש

