



02/08/22

תאריך הפקה:

שם דייר: B6 - ברלינגטון

31/07/22

תאריך קריאה נוכחית:

שם אתר: עזריאלי רמלה

01/07/22

תאריך קריאה קודמת:

לקוח/ה נכבד/ה, אנו מתכבדים להגיש את חישוב צריכת החשמל לתקופה 01/07/22 - 31/07/22:

13 - 13080889(3x63)

סוג תעריף	סוג צריכה	קריאה קודמת	קריאה נוכחית	סה"כ צריכה בקוט"ש	מחיר לקוט"ש בא"ג	סה"כ לתשלום
פרטי חשבון עבור תאריכים:						
777	פסגה	01/07/22	31/07/22	207.20	102.32	212.01 ₪
778	גבע	9,895.80	10,050.60	154.80	46.62	72.17 ₪
779	שפל	21,747.80	21,940.90	193.10	32.18	62.14 ₪

סה"כ לדייר:

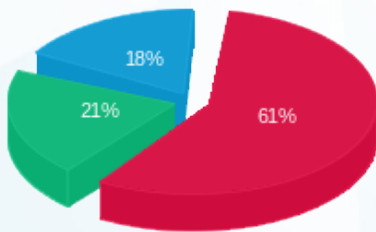
פסגה	גבע	שפל	סה"כ	שיא ביקוש
207.20	154.80	193.10	555.10	2.90
212.01 ₪	72.17 ₪	62.14 ₪	346.31 ₪	

סה"כ צריכה

סה"כ לתשלום

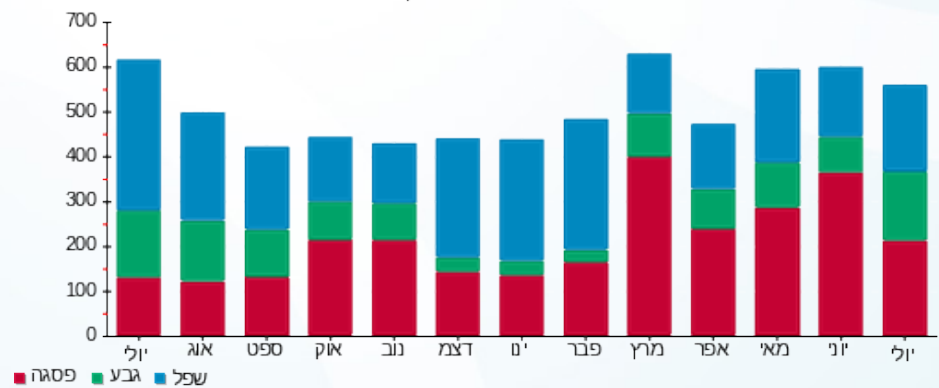
214.45 ₪	תשלום קבוע	
11.56 ₪	תשלום עבור גודל חיבור בKVA (3x63)	
572.32 ₪	סה"כ לתשלום	לא כולל מע"מ

התפלגות חיוב בש"ח לפי תעו"ז



- פסגה (212.01 ₪)
- גבע (72.17 ₪)
- שפל (62.14 ₪)

הסטוריית צריכה בקוט"ש



- פסגה
- גבע
- שפל

