

03/08/22 תאריך הפקה:
 31/07/22 תאריך קריאה נוכחית:
 01/07/22 תאריך קריאה קודמת:

שם דייר: יחי 103 - אנטנה סלקום
 שם אתר: פארק אופיר ב"ש

לקוח/ה נכבד/ה, אנו מתכבדים להגיש את חישוב צריכת החשמל לתקופה 01/07/22 - 31/07/22:

יחי 103 - אנטנה סלקום - 3 - 14155752 (3x80)

סוג תעריף	סוג צריכה	קריאה קודמת	קריאה נוכחית	סה"כ צריכה בקוט"ש	מחיר לקוט"ש בא"ג	סה"כ לתשלום
פרטי חשבון עבור תאריכים:						
777	פסגה	01/07/22	31/07/22	1,313.90	102.32	1,344.38 ₪
778	גבע	48,918.50	50,083.80	1,165.30	46.62	543.26 ₪
779	שפל	148,441.00	151,665.55	3,224.55	32.18	1,037.66 ₪

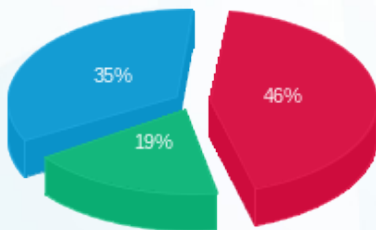
סה"כ לדייר:

פסגה	גבע	שפל	סה"כ	שיא ביקוש
1,313.90	1,165.30	3,224.55	5,703.75	9.87
1,344.38 ₪	543.26 ₪	1,037.66 ₪	2,925.31 ₪	

סה"כ צריכה
 סה"כ לתשלום

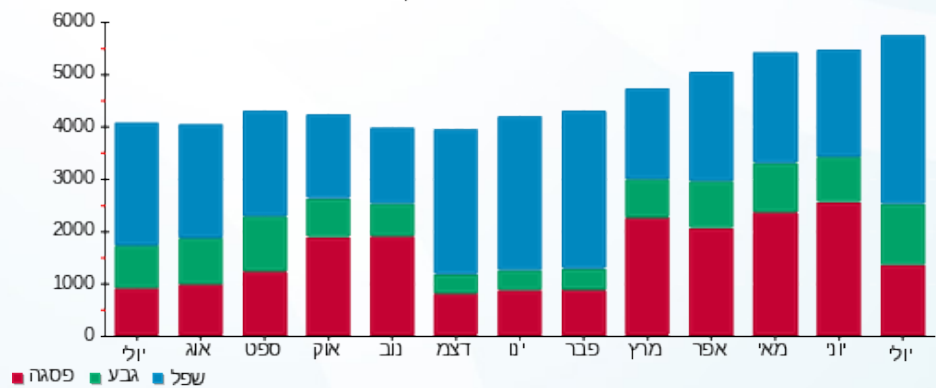
214.45 ₪	תשלום קבוע	
14.67 ₪	תשלום עבור גודל חיבור בKVA (3x80)	
3,154.43 ₪	סה"כ לתשלום	לא כולל מע"מ

התפלגות חיוב בש"ח לפי תע"ז



■ פסגה (1,344.38 ₪)
 ■ גבע (543.26 ₪)
 ■ שפל (1,037.66 ₪)

הסטוריית צריכה בקוט"ש





03/08/22

תאריך הפקדה:

שם דייר: יחי 103 - פלאפון

31/07/22

תאריך קריאה נוכחית:

שם אתר: פארק אופיר ב"ש

01/07/22

תאריך קריאה קודמת:

לקוח/ה נכבד/ה, אנו מתכבדים להגיש את חישוב צריכת החשמל לתקופה 01/07/22 - 31/07/22:

יחי 103 - פלאפון - 2 - 14155752 (3x80)

סוג תעריף	סוג צריכה	קריאה קודמת	קריאה נוכחית	סה"כ צריכה בקוט"ש	מחיר לקוט"ש בא"ג	סה"כ לתשלום
			01/07/22	31/07/22	פרטי חשבון עבור תאריכים:	
777	פסגה	97,885.85	99,105.40	1,219.55	102.32	1,247.84 ₪
778	גבע	47,844.40	48,953.15	1,108.75	46.62	516.90 ₪
779	שפל	134,898.55	137,829.50	2,930.95	32.18	943.18 ₪

סה"כ לדייר:

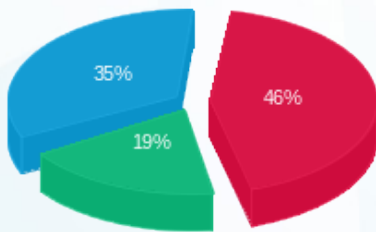
פסגה	גבע	שפל	סה"כ	שיא ביקוש
1,219.55	1,108.75	2,930.95	5,259.25	11.10
1,247.84 ₪	516.90 ₪	943.18 ₪	2,707.92 ₪	

סה"כ צריכה

סה"כ לתשלום

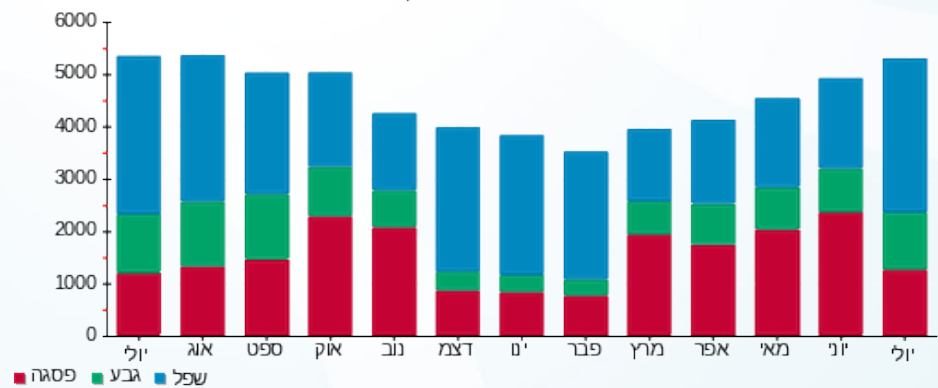
214.45 ₪	תשלום קבוע	
14.67 ₪	תשלום עבור גודל חיבור בKVA (3x80)	
2,937.05 ₪	סה"כ לתשלום	לא כולל מע"מ

התפלגות חיוב בש"ח לפי תע"ז



- פסגה (1,247.84 ₪) 46%
- גבע (516.90 ₪) 35%
- שפל (943.18 ₪) 19%

הסטוריית צריכה בקוט"ש



03/08/22 תאריך הפקה:
 31/07/22 תאריך קריאה נוכחית:
 01/07/22 תאריך קריאה קודמת:

שם דייר: יחי 140 - תרמה ספרה
 שם אתר: פארק אופיר ב"ש

לקוח/ה נכבד/ה, אנו מתכבדים להגיש את חישוב צריכת החשמל לתקופה 01/07/22 - 31/07/22:

יחי 140 - תרמה ספרה - 2 - 18170735(3x40)

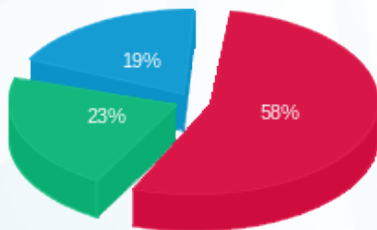
סוג תעריף	סוג צריכה	קריאה קודמת	קריאה נוכחית	סה"כ צריכה בקוט"ש	מחיר לקוט"ש בא"ג	סה"כ לתשלום
פרטי חשבון עבור תאריכים:		01/07/22	31/07/22			
517		87,637.30	88,497.40	860.10	47.25	406.40 ₪

סה"כ לדייר:

שיא ביקוש	סה"כ
6.40	860.10
	406.40 ₪

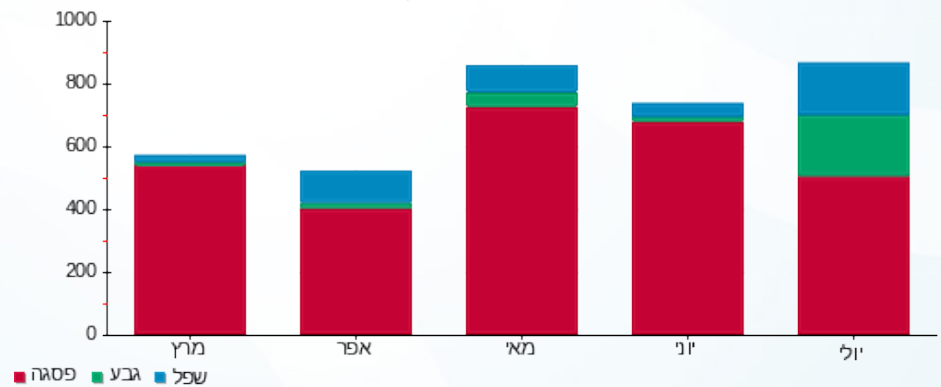
38.53 ₪	תשלום קבוע	
7.34 ₪	תשלום עבור גודל חיבור ב KVA (3x40)	
452.26 ₪	סה"כ לתשלום	לא כולל מע"מ

התפלגות חיוב בש"ח לפי תעו"ז



פסגה (235.02 ₪) 58%
 גבע (92.70 ₪) 23%
 שפל (78.67 ₪) 19%

הסטוריית צריכה בקוט"ש





03/08/22

תאריך הפקה:

שם דייר: יחי 140-פרטנר

31/07/22

תאריך קריאה נוכחית:

שם אתר: פארק אופיר ב"ש

01/07/22

תאריך קריאה קודמת:

לקוח/ה נכבד/ה, אנו מתכבדים להגיש את חישוב צריכת החשמל לתקופה 01/07/22 - 31/07/22:

פרטנר - 3 - 18170735 (3x63)

סה"כ לתשלום	מחיר לקוט"ש בא"ג	סה"כ צריכה בקוט"ש	קריאה נוכחית	קריאה קודמת	סוג צריכה	סוג תעריף
			31/07/22	01/07/22		פרטי חשבון עבור תאריכים:
₪ 596.83	102.32	583.30	4,651.05	4,067.75	פסגה	777
₪ 248.79	46.62	533.65	2,195.50	1,661.85	גבע	778
₪ 482.35	32.18	1,498.90	5,326.95	3,828.05	שפל	779

סה"כ לדייר:

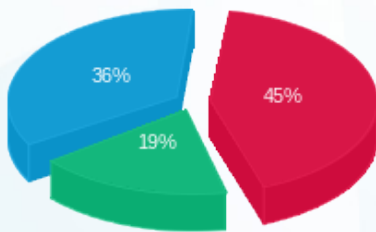
שיא ביקוש	סה"כ	שפל	גבע	פסגה
5.56	2,615.85	1,498.90	533.65	583.30
	₪ 1,327.97	₪ 482.35	₪ 248.79	₪ 596.83

סה"כ צריכה

סה"כ לתשלום

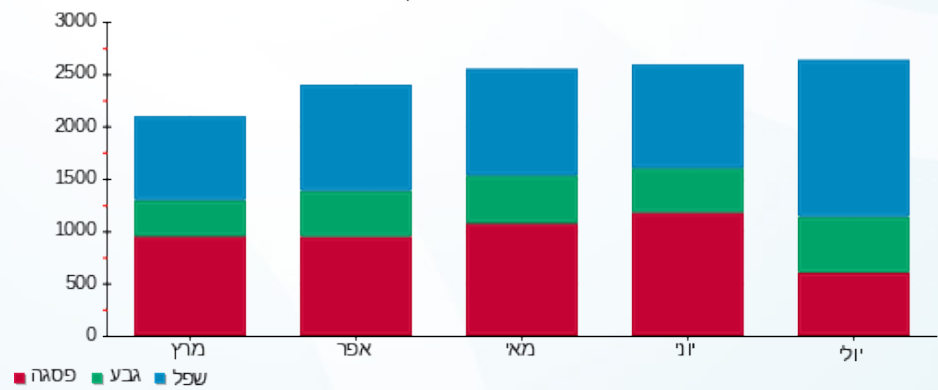
₪ 214.45	תשלום קבוע	
₪ 11.56	תשלום עבור גודל חיבור בKVA (3x63)	
₪ 1,553.97	סה"כ לתשלום	לא כולל מע"מ

התפלגות חיוב בש"ח לפי תעו"ז



- פסגה (₪ 596.83) ■
- גבע (₪ 248.79) ■
- שפל (₪ 482.35) ■

הסטוריית צריכה בקוט"ש



- פסגה ■
- גבע ■
- שפל ■





03/08/22

תאריך הפקדה:

שם דייר: יחי 140 - קיארה
שם אתר: פארק אופיר ב"ש

31/07/22

תאריך קריאה נוכחית:

01/07/22

תאריך קריאה קודמת:

לקוח/ה נכבד/ה, אנו מתכבדים להגיש את חישוב צריכת החשמל לתקופה 01/07/22 - 31/07/22:

יחי 140 - קיארה - 4 - 18170735(3x160)

סה"כ לתשלום	מחיר לקוט"ש בא"ג	סה"כ צריכה בקוט"ש	קריאה נוכחית	קריאה קודמת	סוג צריכה	סוג תעריף
			31/07/22	01/07/22		פרטי חשבון עבור תאריכים:
2,592.38 ₪	102.32	2,533.60	15,963.20	13,429.60	פסגה	777
1,178.78 ₪	46.62	2,528.48	8,345.28	5,816.80	גבע	778
2,472.56 ₪	32.18	7,683.52	21,992.32	14,308.80	שפל	779

סה"כ לדייר:

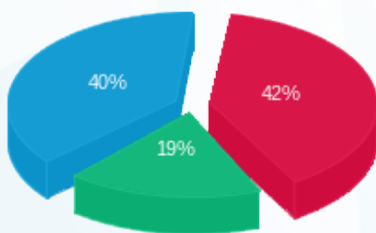
שיא ביקוש	סה"כ	שפל	גבע	פסגה
17.76	12,745.60	7,683.52	2,528.48	2,533.60
	6,243.71 ₪	2,472.56 ₪	1,178.78 ₪	2,592.38 ₪

סה"כ צריכה

סה"כ לתשלום

214.45 ₪	תשלום קבוע	
29.35 ₪	תשלום עבור גודל חיבור בKVA (3x160)	
6,487.51 ₪	סה"כ לתשלום	לא כולל מע"מ

התפלגות חיוב בש"ח לפי תע"ז



- פסגה (2,592.38 ₪) - 42%
- גבע (1,178.78 ₪) - 19%
- שפל (2,472.56 ₪) - 40%

הסטוריית צריכה בקוט"ש

