



04/08/22

תאריך הפקדה:

שם דייר: עגול קומה 45 בריטמן אלמגור זהר ושות'  
שם אתר: מרכז עזריאלי תל אביב

31/07/22

תאריך קריאה נוכחית:

01/07/22

תאריך קריאה קודמת:

לקוח/ה נכבד/ה, אנו מתכבדים להגיש את חישוב צריכת החשמל לתקופה 01/07/22 - 31/07/22:

עגול קומה 45 בריטמן אלמגור - 3 - 00015934(3x250)

סוג תעריף	סוג צריכה	קריאה קודמת	קריאה נוכחית	סה"כ צריכה בקוט"ש	מחיר לקוט"ש בא"ג	סה"כ לתשלום
פרטי חשבון עבור תאריכים:			01/07/22	31/07/22		
777	פסגה	482,726.14	484,542.17	1,816.03	102.32	1,858.17 ₪
778	גבע	123,523.99	124,808.39	1,284.39	46.62	598.78 ₪
779	שפל	353,884.96	356,531.38	2,646.42	32.18	851.62 ₪

מ"א

סוג תעריף	סוג צריכה	קריאה קודמת	קריאה נוכחית	סה"כ צריכה בקוט"ש	מחיר לקוט"ש בא"ג	סה"כ לתשלום
פרטי חשבון עבור תאריכים:			01/07/22	31/07/22		
777	פסגה			1,727.102	102.32	1,767.17 ₪
778	גבע			2,280.318	46.62	1,063.08 ₪
779	שפל			485.250	32.18	156.15 ₪

סה"כ לדירה:

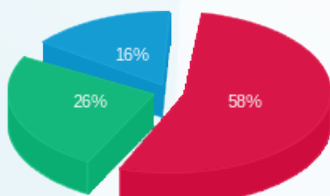
פסגה	גבע	שפל	סה"כ	שיא ביקוש
3,543.14	3,564.71	3,131.67	10,239.52	18.03
₪ 3,625.34	₪ 1,661.87	₪ 1,007.77	₪ 6,294.98	

סה"כ צריכה

סה"כ לתשלום

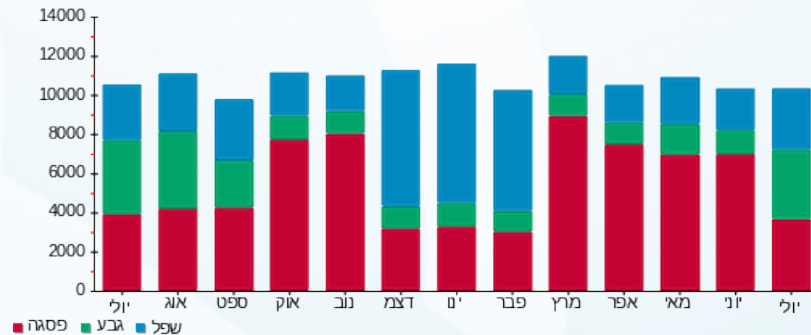
214.45 ₪	תשלום קבוע	
45.86 ₪	תשלום עבור גודל חיבור בKVA (3x250)	
6,555.28 ₪	סה"כ לתשלום	לא כולל מע"מ

התפלגות חיוב בש"ח לפי תע"ז



פסגה (₪ 3,625.34) 58%  
גבע (₪ 1,661.87) 26%  
שפל (₪ 1,007.77) 16%

הסטוריית צריכה בקוט"ש



שפל גבע פסגה

