



14/08/22

תאריך הפקדה:

31/07/22

תאריך קריאה נוכחית:

01/07/22

תאריך קריאה קודמת:

שם דייר: מחסן פרצל
שם אתר: קבוצת הנגב חנויות

לקוח/ה נכבד/ה, אנו מתכבדים להגיש את חישוב צריכת החשמל לתקופה 01/07/22 - 31/07/22:

מחסן פרצל - 8 - 81018850 (3x20)

סוג תעריף	סוג צריכה	קריאה קודמת	קריאה נוכחית	סה"כ צריכה בקוט"ש	מחיר לקוט"ש בא"ג	סה"כ לתשלום
פרטי חשבון עבור תאריכים:						
777	פסגה	01/07/22	31/07/22	9.42	102.32	9.64 ₪
778	גבע	987.69	997.17	9.48	46.62	4.42 ₪
779	שפל	2,950.81	2,978.99	28.18	32.18	9.07 ₪

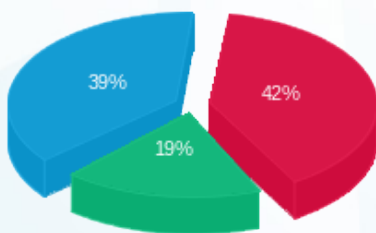
סה"כ לדייר:

פסגה	גבע	שפל	סה"כ	שיא ביקוש
9.42	9.48	28.18	47.08	0.18
9.64 ₪	4.42 ₪	9.07 ₪	23.13 ₪	

סה"כ צריכה
סה"כ לתשלום

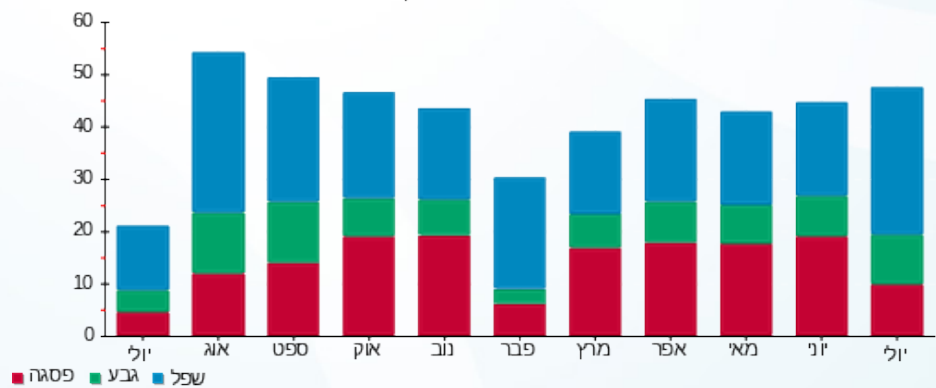
214.45 ₪	תשלום קבוע	
3.67 ₪	תשלום עבור גודל חיבור בKVA (3x20)	
241.25 ₪	סה"כ לתשלום	לא כולל מע"מ

התפלגות חיוב בש"ח לפי תעו"ז



פסגה (9.64 ₪) ■
גבע (4.42 ₪) ■
שפל (9.07 ₪) ■

הסטוריית צריכה בקוט"ש



פסגה ■ גבע ■ שפל

