



14/08/22

תאריך הפקדה:

שם דייר: נעלי גראס
שם אתר: קבוצת הנגב חנויות

31/07/22

תאריך קריאה נוכחית:

01/07/22

תאריך קריאה קודמת:

לקוח/ה נכבד/ה, אנו מתכבדים להגיש את חישוב צריכת החשמל לתקופה 01/07/22 - 31/07/22:

נעלי גראס - 5 - 14154665 (3x160)

סוג תעריף	סוג צריכה	קריאה קודמת	קריאה נוכחית	סה"כ צריכה בקוט"ש	מחיר לקוט"ש בא"ג	סה"כ לתשלום
פרטי חשבון עבור תאריכים:						
777	פסגה	01/07/22	31/07/22	1,435.40	102.32	1,468.70 ₪
778	גבע	8,009.50	9,049.70	1,040.20	46.62	484.94 ₪
779	שפל	9,667.50	10,325.70	658.20	32.18	211.81 ₪

סה"כ לדייר:

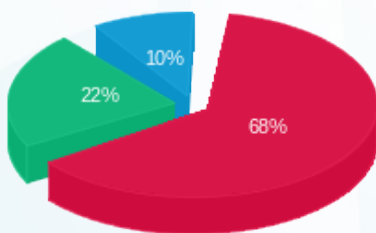
פסגה	גבע	שפל	סה"כ	שיא ביקוש
1,435.40	1,040.20	658.20	3,133.80	15.15
1,468.70 ₪	484.94 ₪	211.81 ₪	2,165.45 ₪	

סה"כ צריכה

סה"כ לתשלום

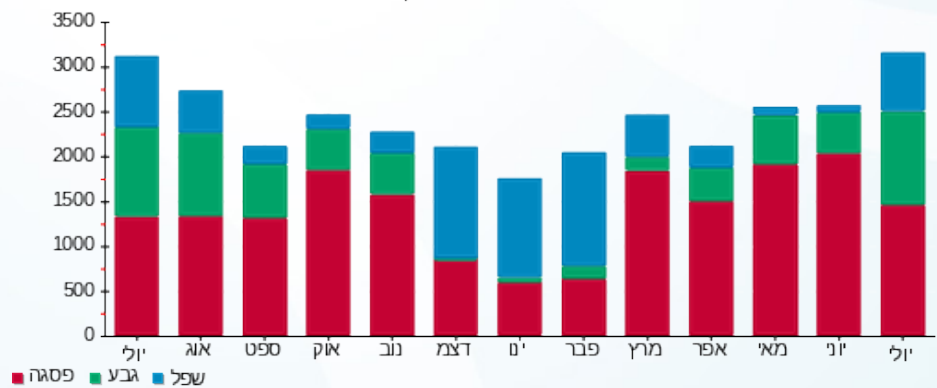
214.45 ₪	תשלום קבוע	
29.35 ₪	תשלום עבור גודל חיבור בKVA (3x160)	
2,409.25 ₪	סה"כ לתשלום	לא כולל מע"מ

התפלגות חיוב בש"ח לפי תע"ז



■ פסגה (1,468.70 ₪)
■ גבע (484.94 ₪)
■ שפל (211.81 ₪)

הסטוריית צריכה בקוט"ש



■ פסגה ■ גבע ■ שפל

