



14/08/22

תאריך הפקה:

שם דייר: *קומה 02 - קרולינה חדר אופטיקה
שם אתר: קניון הנגב מגדל משרדים

31/07/22

תאריך קריאה נוכחית:

01/07/22

תאריך קריאה קודמת:

לקוח/ה נכבד/ה, אנו מתכבדים להגיש את חישוב צריכת החשמל לתקופה 01/07/22 - 31/07/22:

קומה 02 - קרולינה חדר אופטיקה - 7 - (3x25)00024401

סוג תעריף	סוג צריכה	קריאה קודמת	קריאה נוכחית	סה"כ צריכה בקוט"ש	מחיר לקוט"ש בא"ג	סה"כ לתשלום
פרטי חשבון עבור תאריכים:						
777	פסגה	01/07/22	31/07/22	75.53	102.32	77.28 ₪
778	גבע	12,007.20	12,059.90	52.70	46.62	24.57 ₪
779	שפל	18,823.68	18,937.47	113.78	32.18	36.62 ₪

ציבורי + מיזוג אוויר

הערה	סה"כ לתשלום
ציבורי + מיזוג אוויר	453.00 ₪

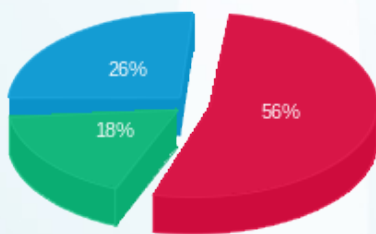
סה"כ לדייר:

פסגה	גבע	שפל	סה"כ	שיא ביקוש
75.53	52.70	113.78	242.01	0.73
₪ 77.28	₪ 24.57	₪ 36.62	₪ 138.46	

סה"כ צריכה
סה"כ לתשלום

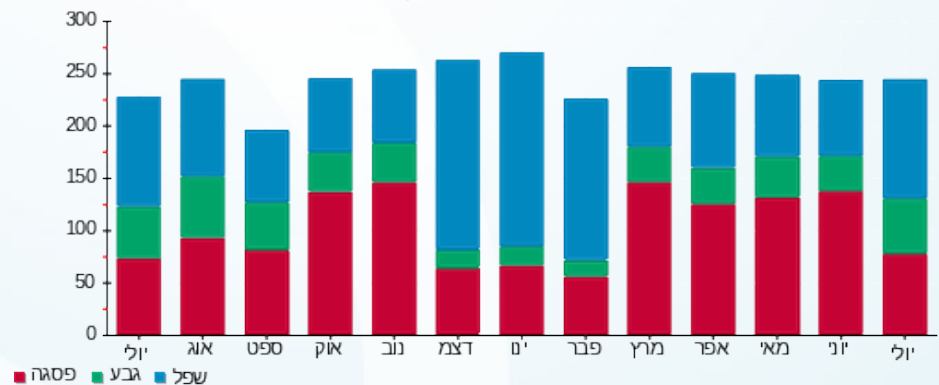
לא כולל מע"מ	סה"כ לתשלום	תשלום עבור גודל חיבור בKVA (3x25)	תשלום קבוע
	810.50 ₪	4.59 ₪	214.45 ₪

התפלגות חיוב בש"ח לפי תעו"ז



פסגה (₪ 77.28)
גבע (₪ 24.57)
שפל (₪ 36.62)

הסטוריית צריכה בקוט"ש



פסגה גבע שפל

