



14/08/22

תאריך הפקדה:

שם דייר: קומה 06 סי טי צומת בע"מ

31/07/22

תאריך קריאה נוכחית:

שם אתר: קניון הנגב מגדל משרדים

01/07/22

תאריך קריאה קודמת:

לקוח/ה נכבד/ה, אנו מתכבדים להגיש את חישוב צריכת החשמל לתקופה 01/07/22 - 31/07/22:

קומה 06 סי טי צומת בע"מ - 2 - 00024395(3x25)

| סוג תעריף | סוג צריכה | קריאה קודמת | קריאה נוכחית | סה"כ צריכה בקוט"ש | מחיר לקוט"ש בא"ג | סה"כ לתשלום |
|--------------------------|-----------|-------------|--------------|-------------------|------------------|-------------|
| פרטי חשבון עבור תאריכים: | | | | | | |
| 777 | פסגה | 01/07/22 | 31/07/22 | 128.54 | 102.32 | 131.52 ₪ |
| 778 | גבע | 18,142.49 | 18,226.63 | 84.14 | 46.62 | 39.23 ₪ |
| 779 | שפל | 39,612.14 | 39,776.67 | 164.53 | 32.18 | 52.95 ₪ |

ציבורי + מיזוג אוויר

| הערה | סה"כ לתשלום |
|----------------------|-------------|
| ציבורי + מיזוג אוויר | 815.00 ₪ |

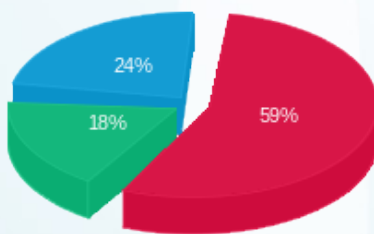
סה"כ לדייר:

| פסגה | גבע | שפל | סה"כ | שיא ביקוש |
|----------|---------|---------|----------|-----------|
| 128.54 | 84.14 | 164.53 | 377.21 | 1.04 |
| 131.52 ₪ | 39.23 ₪ | 52.95 ₪ | 223.69 ₪ | |

סה"כ צריכה
סה"כ לתשלום

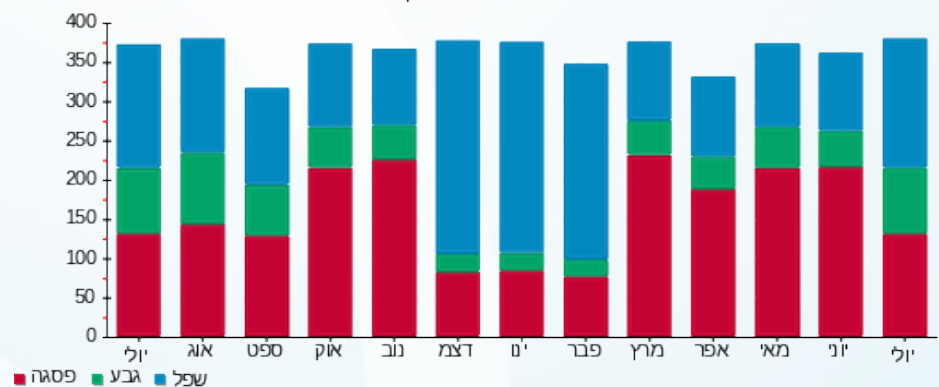
| | | |
|------------|-----------------------------------|--------------|
| 214.45 ₪ | תשלום קבוע | |
| 4.59 ₪ | תשלום עבור גודל חיבור בKVA (3x25) | |
| 1,257.73 ₪ | סה"כ לתשלום | לא כולל מע"מ |

התפלגות חיוב בש"ח לפי תעו"ז



פסגה (131.52 ₪) ■
גבע (39.23 ₪) ■
שפל (52.95 ₪) ■

הסטוריית צריכה בקוט"ש



פסגה ■ גבע ■ שפל

