



14/08/22

תאריך הפקה:

31/07/22

תאריך קריאה נוכחית:

01/07/22

תאריך קריאה קודמת:

שם דייר: שנאים מגדל
שם אתר: קניון הנגב מגדל משרדים

לקוח/ה נכבד/ה, אנו מתכבדים להגיש את חישוב צריכת החשמל לתקופה 01/07/22 - 31/07/22:

שנאי 1 - 4 - 00024397 (0x0)

סוג תעריף	סוג צריכה	קריאה קודמת	קריאה נוכחית	סה"כ צריכה בקוט"ש	מחיר לקוט"ש בא"ג	סה"כ לתשלום
			01/07/22	31/07/22	פרטי חשבון עבור תאריכים:	
777	פסגה	15,786,636.20	15,838,126.16	51,489.96	102.32	52,684.53 ₪
778	גבע	8,380,174.44	8,425,502.24	45,327.80	46.62	21,131.82 ₪
779	שפל	9,546,785.56	9,577,143.56	30,358.00	32.18	9,769.20 ₪

שנאי 2 - 2 - 00024398 (0x0)

סוג תעריף	סוג צריכה	קריאה קודמת	קריאה נוכחית	סה"כ צריכה בקוט"ש	מחיר לקוט"ש בא"ג	סה"כ לתשלום
			01/07/22	31/07/22	פרטי חשבון עבור תאריכים:	
777	פסגה	10,748,358.76	10,782,663.16	34,304.40	102.32	35,100.26 ₪
778	גבע	6,258,993.52	6,287,674.16	28,680.64	46.62	13,370.91 ₪
779	שפל	6,255,954.64	6,278,650.00	22,695.36	32.18	7,303.37 ₪

סה"כ לדיר:

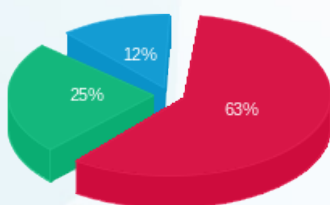
פסגה	גבע	שפל	סה"כ	שיא ביקוש
85,794.36	74,008.44	53,053.36	212,856.16	400.24
₪ 87,784.79	₪ 34,502.73	₪ 17,072.57	₪ 139,360.10	

סה"כ צריכה

סה"כ לתשלום

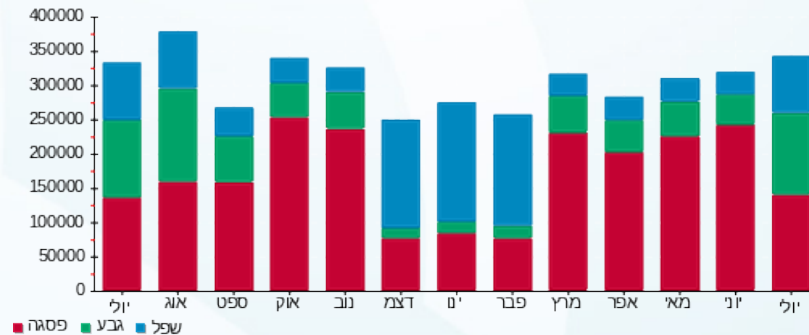
₪ 0.00	תשלום קבוע	
₪ 0.00	תשלום עבור גודל חיבור בKVA (0x0)	
₪ 139,360.10	סה"כ לתשלום	לא כולל מע"מ

התפלגות חיוב בש"ח לפי תע"ז



פסגה (87,784.79 ₪) 63%
גבע (34,502.73 ₪) 25%
שפל (17,072.57 ₪) 12%

הסטוריית צריכה בקוט"ש



פסגה גבע שפל

