



14/08/22

תאריך הפקה:

31/07/22

תאריך קריאה נוכחית:

01/07/22

תאריך קריאה קודמת:

שם דייר: בניין 11 לוח פיתוח
שם אתר: אפריקה ישראל פארק המדע בניין 11

לקוח/ה נכבד/ה, אנו מתכבדים להגיש את חישוב צריכת החשמל לתקופה 01/07/22 - 31/07/22:

בניין 11 לוח פיתוח - 6 - 81036489(0x0)

סוג תעריף	סוג צריכה	קריאה קודמת	קריאה נוכחית	סה"כ צריכה בקוט"ש	מחיר לקוט"ש בא"ג	סה"כ לתשלום
			01/07/22	31/07/22		
777	פסגה	88,375.70	89,052.10	676.40	102.32	692.09 ₪
778	גבע	38,382.80	38,925.00	542.20	46.62	252.77 ₪
779	שפל	99,968.00	100,737.50	769.50	32.18	247.63 ₪

סה"כ לדייר:

פסגה	גבע	שפל	סה"כ	שיא ביקוש
676.40	542.20	769.50	1,988.10	5.90
692.09 ₪	252.77 ₪	247.63 ₪	1,192.49 ₪	

סה"כ צריכה

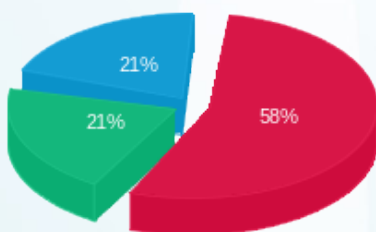
סה"כ לתשלום

214.45 ₪	תשלום קבוע	
0.00 ₪	תשלום עבור גודל חיבור בKVA (0x0)	
1,406.94 ₪	סה"כ לתשלום	לא כולל מע"מ



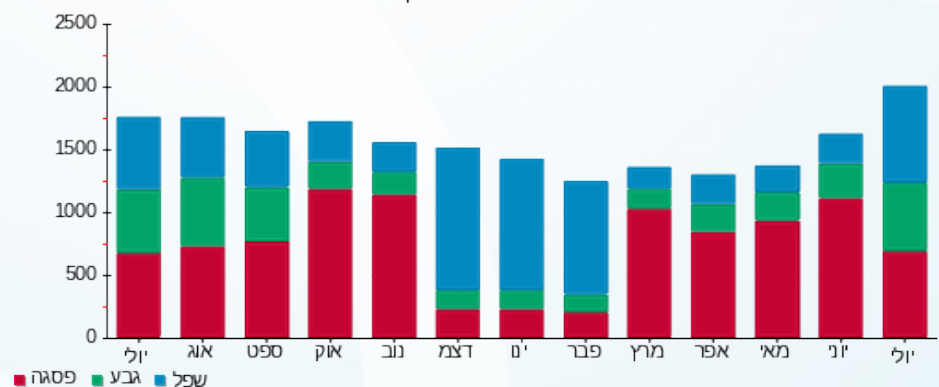
M4U SQL 1 312885

התפלגות חיוב בש"ח לפי תעו"ז



פסגה (692.09 ₪) 58%
גבע (252.77 ₪) 21%
שפל (247.63 ₪) 21%

הסטוריית צריכה בקוט"ש



פסגה גבע שפל

