



23/08/22

תאריך הפקדה:

שם דייר: גנים ושושנים מס 116

11/08/22

תאריך קריאה נוכחית:

שם אתר: תנופורט בית יהושע

14/07/22

תאריך קריאה קודמת:

לקוח/ה נכבד/ה, אנו מתכבדים להגיש את חישוב צריכת החשמל לתקופה 11/08/22 - 14/07/22:

גנים ושושנים - 3 - 14155759 (3x63)

סוג תעריף	סוג צריכה	קריאה קודמת	קריאה נוכחית	סה"כ צריכה בקוט"ש	מחיר לקוט"ש בא"ג	סה"כ לתשלום
פרטי חשבון עבור תאריכים:						
777	פסגה	14/07/22	31/07/22	2,292.60	102.32	2,345.79 ₪
778	גבע	24,878.40	25,791.20	912.80	46.62	425.55 ₪
779	שפל	55,327.00	56,541.60	1,214.60	32.18	390.86 ₪
פרטי חשבון עבור תאריכים:						
777	פסגה	01/08/22	11/08/22	1,696.60	113.01	1,917.33 ₪
778	גבע	25,791.20	26,479.40	688.20	50.82	349.74 ₪
779	שפל	56,541.60	56,923.40	381.80	34.80	132.87 ₪

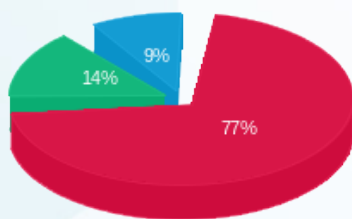
סה"כ לדייר:

פסגה	גבע	שפל	סה"כ	שיא ביקוש
3,989.20	1,601.00	1,596.40	7,186.60	64.00
₪ 4,263.12	₪ 775.29	₪ 523.72	₪ 5,562.13	

סה"כ צריכה
סה"כ לתשלום

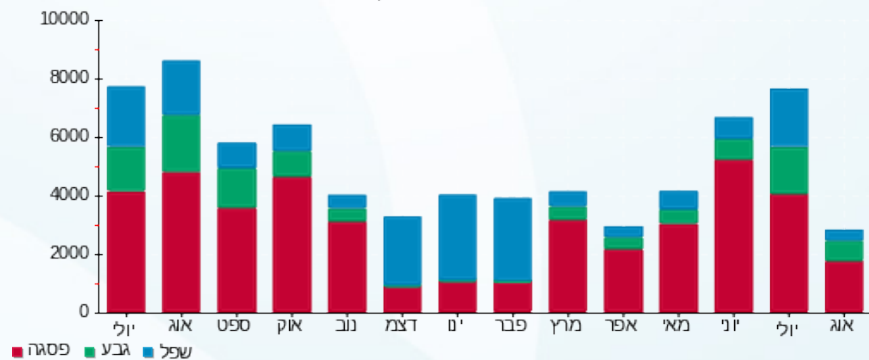
214.45 ₪	תשלום קבוע	לא כולל מע"מ
10.88 ₪	תשלום עבור גודל חיבור בKVA (3x63)	
0.945	מקדם הספק	
0.00 ₪	תשלום עבור מקדם הספק	
5,787.46 ₪	סה"כ לתשלום	

התפלגות חיוב בש"ח לפי תעו"ז



■ פסגה (₪ 4,263.12)
■ גבע (₪ 775.29)
■ שפל (₪ 523.72)

הסטוריית צריכה בקוט"ש



23/08/22 תאריך הפקה:
 11/08/22 תאריך קריאה נוכחית:
 14/07/22 תאריך קריאה קודמת:

שם דייר: הפרלמנט של עטר
 שם אתר: תנופורט בית יהושע

לקוח/ה נכבד/ה, אנו מתכבדים להגיש את חישוב צריכת החשמל לתקופה 11/08/22 - 14/07/22:

הפרלמנט של עטר - 3 - 18040246(3x100)

סוג תעריף	סוג צריכה	קריאה קודמת	קריאה נוכחית	סה"כ צריכה בקוט"ש	מחיר לקוט"ש בא"ג	סה"כ לתשלום
פרטי חשבון עבור תאריכים:						
		14/07/22	31/07/22			
777	פסגה	44,494.40	45,778.00	1,283.60	102.32	1,313.38 ₪
778	גבע	10,749.30	11,265.50	516.20	46.62	240.65 ₪
779	שפל	12,600.60	13,020.40	419.80	32.18	135.09 ₪
פרטי חשבון עבור תאריכים:						
		01/08/22	11/08/22			
777	פסגה	45,778.00	46,655.40	877.40	113.01	991.55 ₪
778	גבע	11,265.50	11,681.40	415.90	50.82	211.36 ₪
779	שפל	13,020.40	13,185.00	164.60	34.80	57.28 ₪

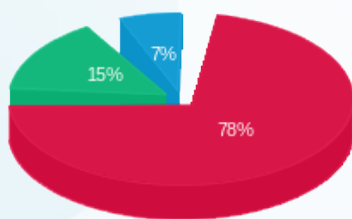
סה"כ לדייר:

פסגה	גבע	שפל	סה"כ	שיא ביקוש
2,161.00	932.10	584.40	3,677.50	36.40
₪ 2,304.93	₪ 452.01	₪ 192.37	₪ 2,949.31	

סה"כ צריכה
 סה"כ לתשלום

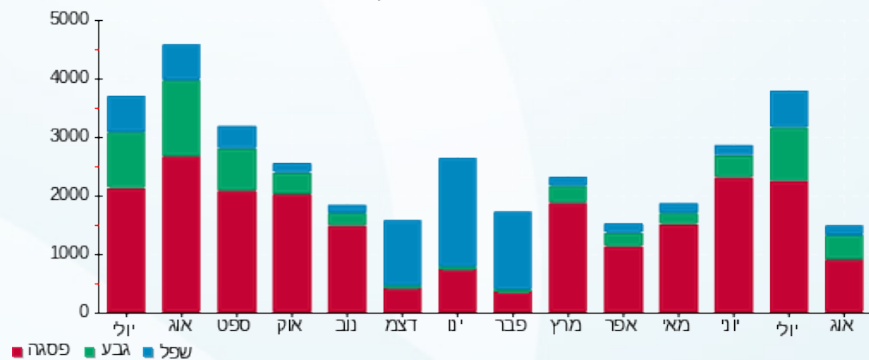
214.45 ₪	תשלום קבוע	
17.26 ₪	תשלום עבור גודל חיבור בKVA (3x100)	
0.855	מקדם הספק	
191.89 ₪	תשלום עבור מקדם הספק	
3,372.91 ₪	סה"כ לתשלום	לא כולל מע"מ

התפלגות חיוב בש"ח לפי תעו"ז



■ פסגה (₪ 2,304.93)
 ■ גבע (₪ 452.01)
 ■ שפל (₪ 192.37)

הסטוריית צריכה בקוט"ש



23/08/22 תאריך הפקה:
 11/08/22 תאריך קריאה נוכחית:
 14/07/22 תאריך קריאה קודמת:

שם דייר: טולמנס חוזה מס 91
 שם אתר: תנופורט בית יהושע

לקוח/ה נכבד/ה, אנו מתכבדים להגיש את חישוב צריכת החשמל לתקופה 11/08/22 - 14/07/22:

טולמנס - 1 - 14155759 (3x160)

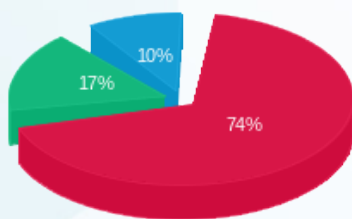
סה"כ לתשלום	מחיר לקוט"ש בא"ג	סה"כ צריכה בקוט"ש	קריאה נוכחית	קריאה קודמת	סוג צריכה	סוג תעריף
			31/07/22	14/07/22	פרטי חשבון עבור תאריכים:	
10,367.06 ₪	102.32	10,132.00	529,622.00	519,490.00	פסגה	777
2,333.42 ₪	46.62	5,005.20	150,234.40	145,229.20	גבע	778
1,813.28 ₪	32.18	5,634.80	365,161.20	359,526.40	שפל	779
			11/08/22	01/08/22	פרטי חשבון עבור תאריכים:	
8,699.96 ₪	113.01	7,698.40	537,320.40	529,622.00	פסגה	777
1,969.99 ₪	50.82	3,876.40	154,110.80	150,234.40	גבע	778
728.57 ₪	34.80	2,093.60	367,254.80	365,161.20	שפל	779

סה"כ לדייר:

שיא ביקוש	סה"כ	שפל	גבע	פסגה	סה"כ צריכה
275.42	34,440.40	7,728.40	8,881.60	17,830.40	סה"כ לתשלום
	25,912.29 ₪	2,541.85 ₪	4,303.41 ₪	19,067.02 ₪	

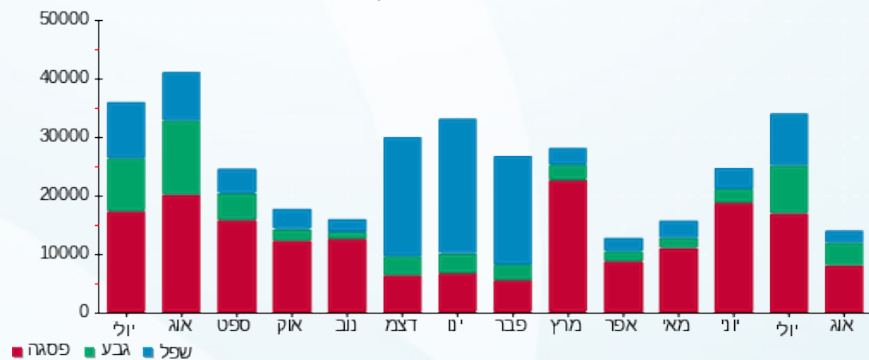
214.45 ₪	תשלום קבוע	
27.62 ₪	תשלום עבור גודל חיבור בKVA (3x160)	
0.911	מקדם הספק	
230.16 ₪	תשלום עבור מקדם הספק	
26,384.52 ₪	סה"כ לתשלום	לא כולל מע"מ

התפלגות חיוב בש"ח לפי תע"ז



פסגה (19,067.02 ₪) ■
 גבע (4,303.41 ₪) ■
 שפל (2,541.85 ₪) ■

הסטוריית צריכה בקוט"ש



23/08/22 תאריך הפקה:
 11/08/22 תאריך קריאה נוכחית:
 14/07/22 תאריך קריאה קודמת:

שם דייר: טן - תחנת דלק חוזה מס 48
 שם אתר: תנופורט בית יהושע

לקוח/ה נכבד/ה, אנו מתכבדים להגיש את חישוב צריכת החשמל לתקופה 11/08/22 - 14/07/22:

טן תחנת דלק - 4 - 14155759 (3x125)

סוג תעריף	סוג צריכה	קריאה קודמת	קריאה נוכחית	סה"כ צריכה בקוט"ש	מחיר לקוט"ש בא"ג	סה"כ לתשלום
פרטי חשבון עבור תאריכים:						
777	פסגה	14/07/22	31/07/22	678.60	102.32	780.92
778	גבע	47,692.60	48,497.20	804.60	46.62	851.22
779	שפל	145,795.40	148,071.60	2,276.20	32.18	2,308.38
פרטי חשבון עבור תאריכים:						
777	פסגה	01/08/22	11/08/22	560.40	113.01	673.41
778	גבע	48,497.20	49,139.40	642.20	50.82	693.02
779	שפל	148,071.60	149,378.00	1,306.40	34.80	1,341.20

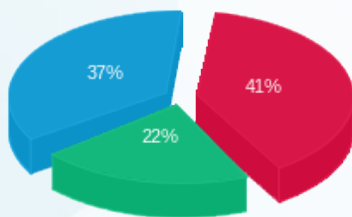
סה"כ לדייר:

פסגה	גבע	שפל	סה"כ	שיא ביקוש
1,239.00	1,446.80	3,582.60	6,268.40	28.89
₪ 1,327.65	₪ 701.47	₪ 1,187.11	₪ 3,216.23	

סה"כ צריכה
 סה"כ לתשלום

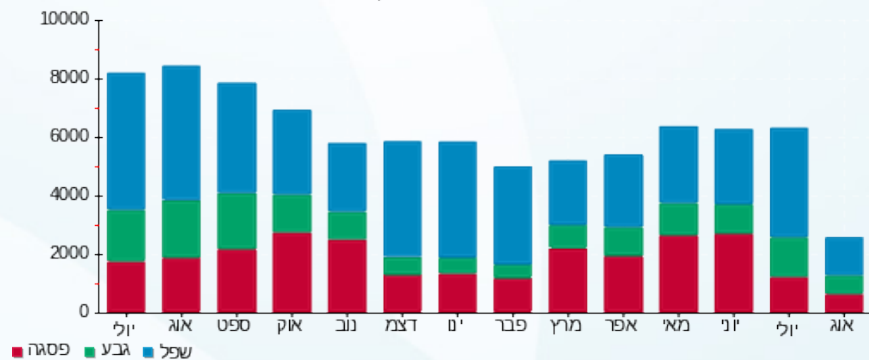
214.45 ₪	תשלום קבוע	לא כולל מע"מ
21.58 ₪	תשלום עבור גודל חיבור בKVA (3x125)	
0.935	מקדם הספק	
0.00 ₪	תשלום עבור מקדם הספק	
3,452.26 ₪	סה"כ לתשלום	

התפלגות חיוב בש"ח לפי תע"ז



פסגה (₪ 1,327.65)
 גבע (₪ 701.47)
 שפל (₪ 1,187.11)

הסטוריית צריכה בקוט"ש





23/08/22

תאריך הפקדה:

11/08/22

תאריך קריאה נוכחית:

14/07/22

תאריך קריאה קודמת:

שם דייר: ירקן
שם אתר: תנופורט בית יהושע

לקוח/ה נכבד/ה, אנו מתכבדים להגיש את חישוב צריכת החשמל לתקופה 11/08/22 - 14/07/22:

לוח ראשי בייסיק - 2 - 19093233(3x125)

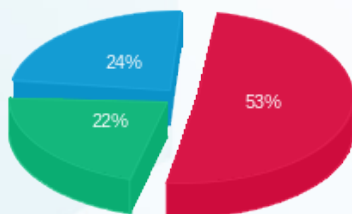
סה"כ לתשלום	מחיר לקוט"ש בא"ג	סה"כ צריכה בקוט"ש	קריאה נוכחית	קריאה קודמת	סוג צריכה	סוג תעריף
			31/07/22	14/07/22	פרטי חשבון עבור תאריכים:	
₪ 3,202.72	102.32	3,130.10	141,467.30	138,337.20	פסגה	777
₪ 1,350.81	46.62	2,897.50	64,041.20	61,143.70	גבע	778
₪ 1,698.04	32.18	5,276.70	116,772.80	111,496.10	שפל	779
			11/08/22	01/08/22	פרטי חשבון עבור תאריכים:	
₪ 2,614.94	113.01	2,313.90	143,781.20	141,467.30	פסגה	777
₪ 1,072.45	50.82	2,110.30	66,151.50	64,041.20	גבע	778
₪ 960.27	34.80	2,759.40	119,532.20	116,772.80	שפל	779

סה"כ לדייר:

שיא ביקוש	סה"כ	שפל	גבע	פסגה	סה"כ צריכה
85.68	18,487.90	8,036.10	5,007.80	5,444.00	סה"כ לתשלום
	₪ 10,899.24	₪ 2,658.31	₪ 2,423.27	₪ 5,817.66	

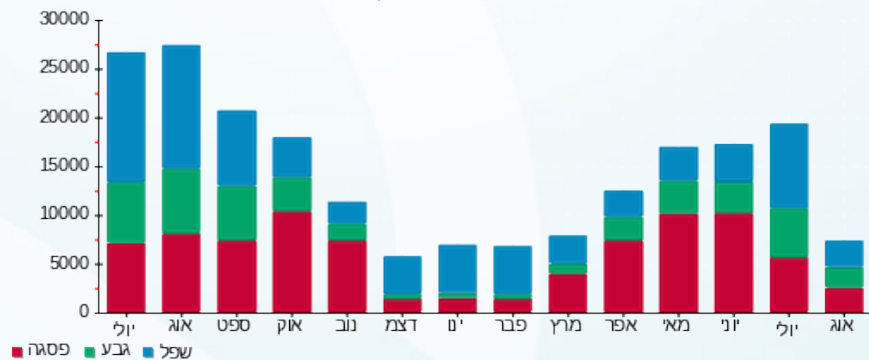
₪ 214.45	תשלום קבוע	
₪ 21.58	תשלום עבור גודל חיבור בKVA (3x125)	
0.817	מקדם הספק	
₪ 1,121.36	תשלום עבור מקדם הספק	
₪ 12,256.63	סה"כ לתשלום	
		לא כולל מע"מ

התפלגות חיוב בש"ח לפי תע"ז



■ פסגה (₪ 5,817.66)
■ גבע (₪ 2,423.27)
■ שפל (₪ 2,658.31)

הסטוריית צריכה בקוט"ש





23/08/22

תאריך הפקדה:

שם דייר: לוח ראשי בייסיק
שם אתר: תנופורט בית יהושע

11/08/22

תאריך קריאה נוכחית:

14/07/22

תאריך קריאה קודמת:

לקוח/ה נכבד/ה, אנו מתכבדים להגיש את חישוב צריכת החשמל לתקופה 11/08/22 - 14/07/22:

לוח ראשי בייסיק - 1 - 19093233(3x100)

סוג תעריף	סוג צריכה	קריאה קודמת	קריאה נוכחית	סה"כ צריכה בקוט"ש	מחיר לקוט"ש בא"ג	סה"כ לתשלום
פרטי חשבון עבור תאריכים:						
		14/07/22	31/07/22			
777	פסגה	39,881.80	41,281.80	1,400.00	102.32	1,432.48 ₪
778	גבע	9,708.60	10,330.10	621.50	46.62	289.74 ₪
779	שפל	18,640.40	19,131.00	490.60	32.18	157.88 ₪
פרטי חשבון עבור תאריכים:						
		01/08/22	11/08/22			
777	פסגה	41,281.80	42,315.70	1,033.90	113.01	1,168.41 ₪
778	גבע	10,330.10	10,772.90	442.80	50.82	225.03 ₪
779	שפל	19,131.00	19,360.60	229.60	34.80	79.90 ₪

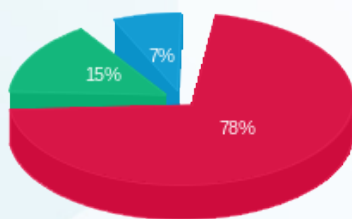
סה"כ לדייר:

פסגה	גבע	שפל	סה"כ	שיא ביקוש
2,433.90	1,064.30	720.20	4,218.40	45.22
₪ 2,600.89	₪ 514.77	₪ 237.78	₪ 3,353.44	

סה"כ צריכה
סה"כ לתשלום

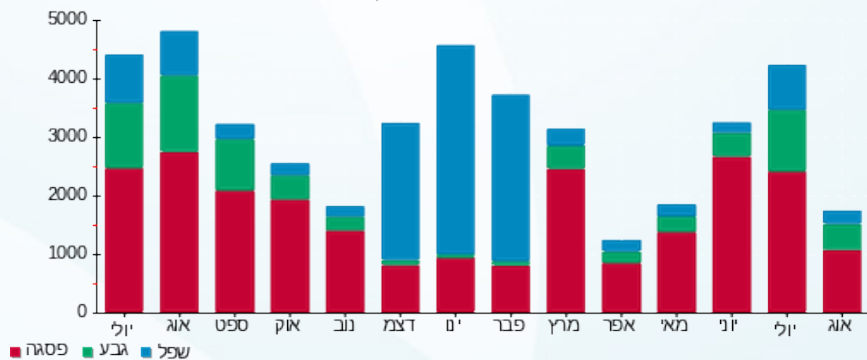
214.45 ₪	תשלום קבוע	לא כולל מע"מ
17.26 ₪	תשלום עבור גודל חיבור בKVA (3x100)	
0.852	מקדם הספק	
226.39 ₪	תשלום עבור מקדם הספק	
3,811.54 ₪	סה"כ לתשלום	

התפלגות חיוב בש"ח לפי תעו"ז



■ פסגה (2,600.89 ₪)
■ גבע (514.77 ₪)
■ שפל (237.78 ₪)

הסטוריית צריכה בקוט"ש





23/08/22

תאריך הפקה:

שם דייר: מוסקט-עיצוב וריהוט

11/08/22

תאריך קריאה נוכחית:

שם אתר: תנופורט בית יהושע

14/07/22

תאריך קריאה קודמת:

לקוח/ה נכבד/ה, אנו מתכבדים להגיש את חישוב צריכת החשמל לתקופה 11/08/22 - 14/07/22:

למוסקט-עיצוב וריהוט - 1 - 18040246(3x125)

סה"כ לתשלום	מחיר לקוט"ש בא"ג	סה"כ צריכה בקוט"ש	קריאה נוכחית	קריאה קודמת	סוג צריכה	סוג תעריף
			31/07/22	14/07/22	פרטי חשבון עבור תאריכים:	
2,013.56 ₪	102.32	1,967.90	92,053.80	90,085.90	פסגה	777
472.63 ₪	46.62	1,013.80	25,299.60	24,285.80	גבע	778
552.14 ₪	32.18	1,715.80	58,655.40	56,939.60	שפל	779
			11/08/22	01/08/22	פרטי חשבון עבור תאריכים:	
1,651.75 ₪	113.01	1,461.60	93,515.40	92,053.80	פסגה	777
407.58 ₪	50.82	802.00	26,101.60	25,299.60	גבע	778
282.30 ₪	34.80	811.20	59,466.60	58,655.40	שפל	779

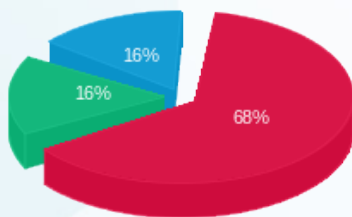
סה"כ לדייר:

שיא ביקוש	סה"כ	שפל	גבע	פסגה
31.60	7,772.30	2,527.00	1,815.80	3,429.50
	5,379.96 ₪	834.44 ₪	880.21 ₪	3,665.31 ₪

סה"כ צריכה
סה"כ לתשלום

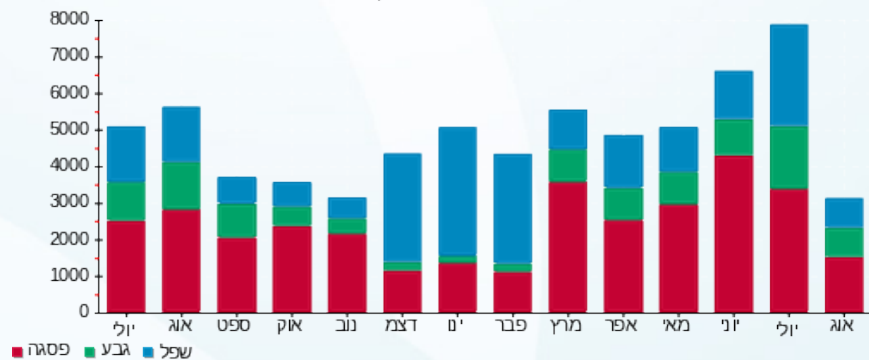
214.45 ₪	תשלום קבוע	
21.58 ₪	תשלום עבור גודל חיבור בKVA (3x125)	
0.903	מקדם הספק	
88.79 ₪	תשלום עבור מקדם הספק	
5,704.78 ₪	סה"כ לתשלום	לא כולל מע"מ

התפלגות חיוב בש"ח לפי תע"ז



■ פסגה (3,665.31 ₪)
■ גבע (880.21 ₪)
■ שפל (834.44 ₪)

הסטוריית צריכה בקוט"ש



23/08/22 תאריך הפקה:
 11/08/22 תאריך קריאה נוכחית:
 14/07/22 תאריך קריאה קודמת:

שם דייר: מחסן 2 טולמנס
 שם אתר: תנופורט בית יהושע

לקוח/ה נכבד/ה, אנו מתכבדים להגיש את חישוב צריכת החשמל לתקופה 11/08/22 - 14/07/22:

מחסן 2 טולמנס - 4 - 19093233 (3x100)

סוג תעריף	סוג צריכה	קריאה קודמת	קריאה נוכחית	סה"כ צריכה בקוט"ש	מחיר לקוט"ש בא"ג	סה"כ לתשלום
פרטי חשבון עבור תאריכים:						
777	פסגה	14/07/22	31/07/22	901.60	102.32	922.52 ₪
778	גבע	6,429.80	6,978.80	549.00	46.62	255.94 ₪
779	שפל	14,604.80	15,248.20	643.40	32.18	207.05 ₪
פרטי חשבון עבור תאריכים:						
777	פסגה	01/08/22	11/08/22	706.10	113.01	797.96 ₪
778	גבע	6,978.80	7,362.00	383.20	50.82	194.74 ₪
779	שפל	15,248.20	15,561.90	313.70	34.80	109.17 ₪

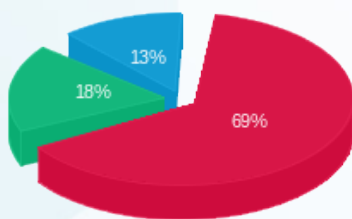
סה"כ לדייר:

פסגה	גבע	שפל	סה"כ	שיא ביקוש
1,607.70	932.20	957.10	3,497.00	33.30
₪ 1,720.48	₪ 450.69	₪ 316.21	₪ 2,487.38	

סה"כ צריכה
 סה"כ לתשלום

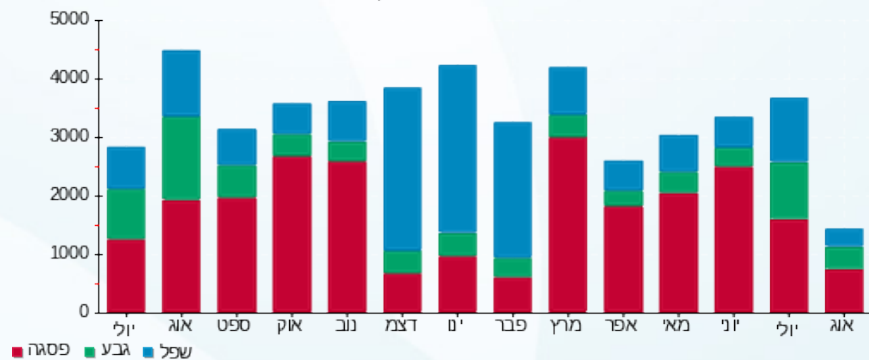
214.45 ₪	תשלום קבוע	לא כולל מע"מ
17.26 ₪	תשלום עבור גודל חיבור ב KVA (3x100)	
0.984	מקדם הספק	
0.00 ₪	תשלום עבור מקדם הספק	
2,719.09 ₪	סה"כ לתשלום	

התפלגות חיוב בש"ח לפי תע"ז



פסגה (1,720.48 ₪)
 גבע (450.69 ₪)
 שפל (316.21 ₪)

הסטוריית צריכה בקוט"ש





23/08/22

תאריך הפקה:

שם דייר: מחסני טולמנס
שם אתר: תנופורט בית יהושע

11/08/22

תאריך קריאה נוכחית:

14/07/22

תאריך קריאה קודמת:

לקוח/ה נכבד/ה, אנו מתכבדים להגיש את חישוב צריכת החשמל לתקופה 11/08/22 - 14/07/22:

מחסני טולמנס - 3 - 19093233 (3x125)

סוג תעריף	סוג צריכה	קריאה קודמת	קריאה נוכחית	סה"כ צריכה בקוט"ש	מחיר לקוט"ש בא"ג	סה"כ לתשלום
פרטי חשבון עבור תאריכים:						
		14/07/22	31/07/22			
777	פסגה	83,591.30	85,240.80	1,649.50	102.32	1,687.77 ₪
778	גבע	21,334.20	22,254.90	920.70	46.62	429.23 ₪
779	שפל	54,578.80	55,634.20	1,055.40	32.18	339.63 ₪
פרטי חשבון עבור תאריכים:						
		01/08/22	11/08/22			
777	פסגה	85,240.80	86,503.90	1,263.10	113.01	1,427.43 ₪
778	גבע	22,254.90	23,022.90	768.00	50.82	390.30 ₪
779	שפל	55,634.20	56,227.10	592.90	34.80	206.33 ₪

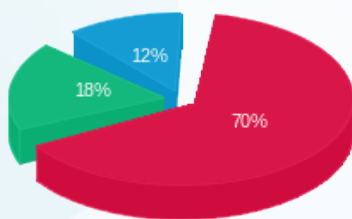
סה"כ לדייר:

פסגה	גבע	שפל	סה"כ	שיא ביקוש
2,912.60	1,688.70	1,648.30	6,249.60	49.99
₪ 3,115.20	₪ 819.53	₪ 545.96	₪ 4,480.68	

סה"כ צריכה
סה"כ לתשלום

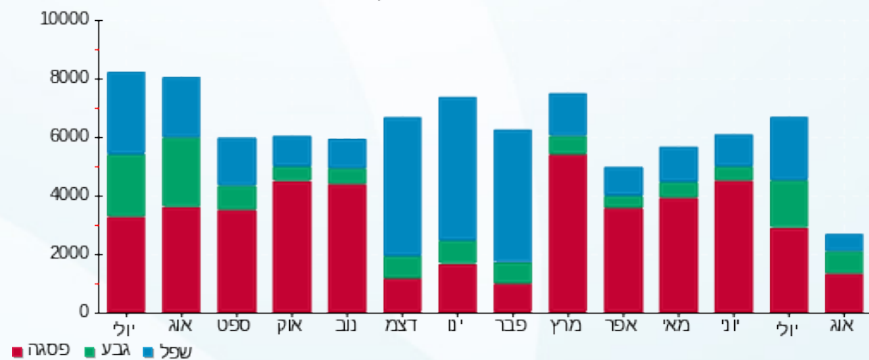
214.45 ₪	תשלום קבוע	לא כולל מע"מ
21.58 ₪	תשלום עבור גודל חיבור ב KVA (3x125)	
0.982	מקדם הספק	
0.00 ₪	תשלום עבור מקדם הספק	
4,716.71 ₪	סה"כ לתשלום	

התפלגות חיוב בש"ח לפי תע"ז



פסגה (₪ 3,115.20) 70%
גבע (₪ 819.53) 18%
שפל (₪ 545.96) 12%

הסטוריית צריכה בקוט"ש





23/08/22

תאריך הפקה:

11/08/22

תאריך קריאה נוכחית:

14/07/22

תאריך קריאה קודמת:

שם דייר: משרד 5
שם אתר: תנופורט בית יהושע

לקוח/ה נכבד/ה, אנו מתכבדים להגיש את חישוב צריכת החשמל לתקופה 11/08/22 - 14/07/22:

משרד - 1 - 15091612 (3x25)

סוג תעריף	סוג צריכה	קריאה קודמת	קריאה נוכחית	סה"כ צריכה בקוט"ש	מחיר לקוט"ש בא"ג	סה"כ לתשלום
פרטי חשבון עבור תאריכים:						
777	פסגה	14/07/22	31/07/22	18.40	102.32	18.83 ₪
778	גבע	293.25	308.95	15.70	46.62	7.32 ₪
779	שפל	223.20	224.55	1.35	32.18	0.43 ₪
פרטי חשבון עבור תאריכים:						
777	פסגה	01/08/22	11/08/22	20.15	113.01	22.77 ₪
778	גבע	308.95	323.90	14.95	50.82	7.60 ₪
779	שפל	224.55	246.60	22.05	34.80	7.67 ₪

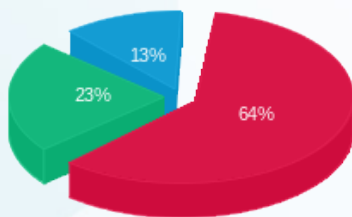
סה"כ לדייר:

פסגה	גבע	שפל	סה"כ	שיא ביקוש
38.55	30.65	23.40	92.60	1.98
₪ 41.60	₪ 14.92	₪ 8.11	₪ 64.62	

סה"כ צריכה
סה"כ לתשלום

214.45 ₪	תשלום קבוע	לא כולל מע"מ
4.32 ₪	תשלום עבור גודל חיבור בKVA (3x25)	
0.974	מקדם הספק	
0.00 ₪	תשלום עבור מקדם הספק	
283.39 ₪	סה"כ לתשלום	

התפלגות חיוב בש"ח לפי תע"ז



■ פסגה (41.60 ₪)
■ גבע (14.92 ₪)
■ שפל (8.11 ₪)

הסטוריית צריכה בקוט"ש



23/08/22 תאריך הפקדה:
 11/08/22 תאריך קריאה נוכחית:
 14/07/22 תאריך קריאה קודמת:

שם דייר: פלורליס
 שם אתר: תנופורט בית יהושע

לקוח/ה נכבד/ה, אנו מתכבדים להגיש את חישוב צריכת החשמל לתקופה 11/08/22 - 14/07/22:

פלורליס - 2 - 18040246(0x0)

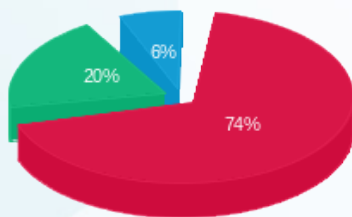
סה"כ לתשלום	מחיר לקוט"ש בא"ג	סה"כ צריכה בקוט"ש	קריאה נוכחית	קריאה קודמת	סוג צריכה	סוג תעריף
			31/07/22	14/07/22	פרטי חשבון עבור תאריכים:	
₪ 5,676.61	102.32	5,547.90	201,536.00	195,988.10	פסגה	777
₪ 1,498.51	46.62	3,214.30	55,417.10	52,202.80	גבע	778
₪ 605.14	32.18	1,880.50	127,866.40	125,985.90	שפל	779
			11/08/22	01/08/22	פרטי חשבון עבור תאריכים:	
₪ 4,816.83	113.01	4,262.30	205,798.30	201,536.00	פסגה	777
₪ 1,316.85	50.82	2,591.20	58,008.30	55,417.10	גבע	778
₪ 313.27	34.80	900.20	128,766.60	127,866.40	שפל	779

סה"כ לדייר:

שיא ביקוש	סה"כ	שפל	גבע	פסגה	סה"כ צריכה
74.02	18,396.40	2,780.70	5,805.50	9,810.20	סה"כ לתשלום
	₪ 14,227.21	₪ 918.41	₪ 2,815.35	₪ 10,493.44	

₪ 214.45	תשלום קבוע	
₪ 0.00	תשלום עבור גודל חיבור בKVA (0x0)	
0.922	מקדם הספק	
₪ 0.00	תשלום עבור מקדם הספק	
₪ 14,441.66	סה"כ לתשלום	לא כולל מע"מ

התפלגות חיוב בש"ח לפי תע"ז



■ פסגה (₪ 10,493.44) (74%)
 ■ גבע (₪ 2,815.35) (20%)
 ■ שפל (₪ 918.41) (6%)

הסטוריית צריכה בקוט"ש

