



25/08/22

תאריך הפקדה:

שם דייר: קומה 12 יחי C1 - יג שיווק בגדים
שם אתר: ארגמן בני ברק

27/06/22

תאריך קריאה נוכחית:

27/05/22

תאריך קריאה קודמת:

לקוח/ה נכבד/ה, אנו מתכבדים להגיש את חישוב צריכת החשמל לתקופה 27/06/22 - 27/05/22:

קומה 12 יחי C1 - יג שיווק בגדים - 1 - 15091586

סוג תעריף	סוג צריכה	קריאה קודמת	קריאה נוכחית	סה"כ צריכה בקוט"ש	מחיר לקוט"ש בא"ג	סה"כ לתשלום
פרטי חשבון עבור תאריכים:						
777	פסגה	27/05/22	27/06/22	322.51	37.17	119.88 ₪
778	גבע	157.69	193.35	35.66	29.91	10.67 ₪
779	שפל	665.64	720.65	55.01	24.12	13.27 ₪

סה"כ לדייר:

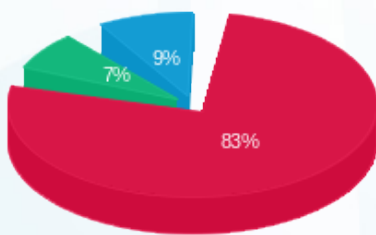
פסגה	גבע	שפל	סה"כ	שיא ביקוש
322.51	35.66	55.01	413.18	3.10
119.88 ₪	10.67 ₪	13.27 ₪	143.81 ₪	

סה"כ צריכה

סה"כ לתשלום

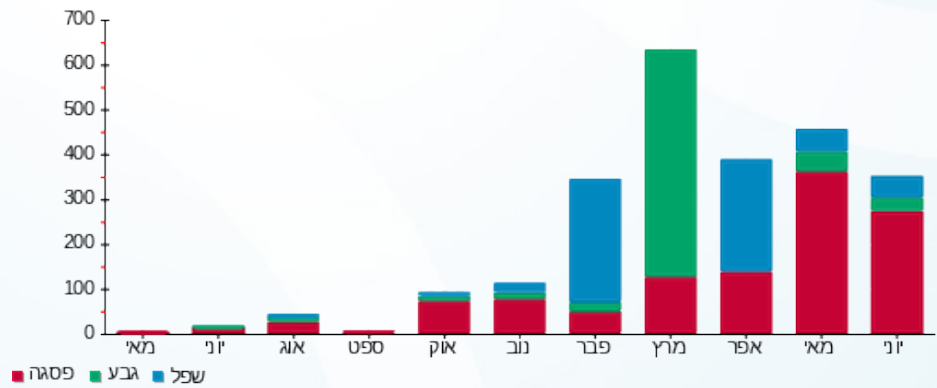
30.00 ₪	תשלום קבוע	
0.00 ₪	תשלום עבור גודל חיבור בKVA (0x0)	
173.81 ₪	סה"כ לתשלום	לא כולל מע"מ

התפלגות חיוב בש"ח לפי תעו"ז



■ פסגה (119.88 ₪)
■ גבע (10.67 ₪)
■ שפל (13.27 ₪)

הסטוריית צריכה בקוט"ש



■ פסגה ■ גבע ■ שפל

