



28/08/22

תאריך הפקדה:

שם דייר: החברה הישראלית לזרימה

21/08/22

תאריך קריאה נוכחי:

שם אתר: בנין אופק 4 צפוני

22/07/22

תאריך קריאה קודמת:

לקוח/ה נכבד/ה, אנו מתכבדים להגיש את חישוב צריכת החשמל לתקופה 22/07/22 - 21/08/22:

החברה הישראלית לזרימה - 1 - 81002378(0x0)

סוג תעריף	סוג צריכה	קריאה קודמת	קריאה נוכחית	סה"כ צריכה בקוט"ש	מחיר לקוט"ש בא"ג	סה"כ לתשלום
פרטי חשבון עבור תאריכים:						
		22/07/22	31/07/22			
777	פסגה	301,508.36	301,878.77	370.41	102.32	379.00 ₪
778	גבע	135,507.69	135,881.64	373.96	46.62	174.34 ₪
779	שפל	405,517.10	406,882.95	1,365.85	32.18	439.53 ₪
פרטי חשבון עבור תאריכים:						
		01/08/22	21/08/22			
777	פסגה	301,878.77	302,894.10	1,015.33	113.01	1,147.42 ₪
778	גבע	135,881.64	136,932.27	1,050.62	50.82	533.93 ₪
779	שפל	406,882.95	409,757.85	2,874.90	34.80	1,000.46 ₪

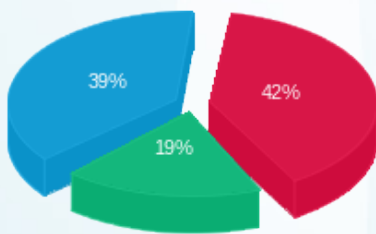
סה"כ לדייר:

פסגה	גבע	שפל	סה"כ	שיא ביקוש
1,385.74	1,424.58	4,240.75	7,051.07	19.59
₪ 1,526.42	₪ 708.27	₪ 1,440.00	₪ 3,674.68	

סה"כ צריכה  
סה"כ לתשלום

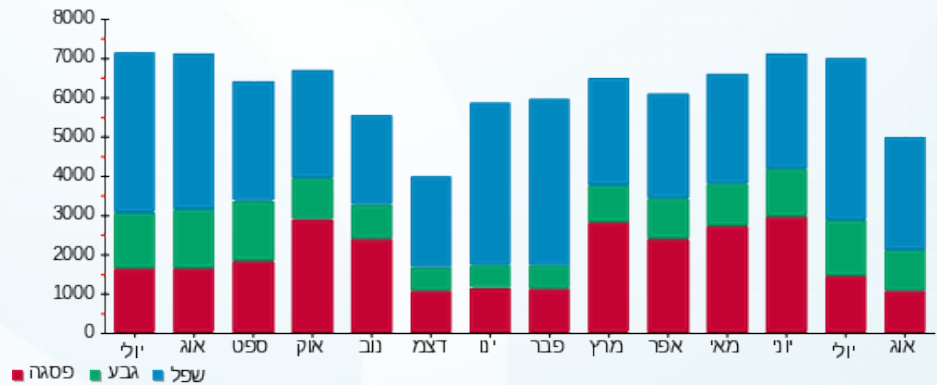
214.45 ₪	תשלום קבוע	
0.00 ₪	תשלום עבור גודל חיבור בKVA (0x0)	
3,889.13 ₪	סה"כ לתשלום	לא כולל מע"מ

התפלגות חיוב בש"ח לפי תעו"ז



פסגה (₪ 1,526.42) 42%  
גבע (₪ 708.27) 19%  
שפל (₪ 1,440.00) 39%

הסטוריית צריכה בקוט"ש



28/08/22 תאריך הפקה:  
 21/08/22 תאריך קריאה נוכחית:  
 22/07/22 תאריך קריאה קודמת:

שם דייר: החברה הישראלית לזרימה - UPS  
 שם אתר: בנין אופק 4 צפוני

לקוח/ה נכבד/ה, אנו מתכבדים להגיש את חישוב צריכת החשמל לתקופה 22/07/22 - 21/08/22:

החברה הישראלית לזרימה - 2 - (0x0)81022127 UPS

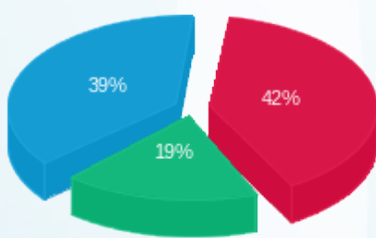
סוג תעריף	סוג צריכה	קריאה קודמת	קריאה נוכחית	סה"כ צריכה בקוט"ש	מחיר לקוט"ש בא"ג	סה"כ לתשלום
פרטי חשבון עבור תאריכים:						
		22/07/22	31/07/22			
777	פסגה	139,413.80	139,655.51	241.71	102.32	247.32 ₪
778	גבע	73,234.52	73,473.86	239.34	46.62	111.58 ₪
779	שפל	233,741.84	234,644.07	902.23	32.18	290.34 ₪
פרטי חשבון עבור תאריכים:						
		01/08/22	21/08/22			
777	פסגה	139,655.51	140,351.01	695.50	113.01	785.98 ₪
778	גבע	73,473.86	74,166.91	693.06	50.82	352.21 ₪
779	שפל	234,644.07	236,590.06	1,945.99	34.80	677.20 ₪

סה"כ לדייר:

שיא ביקוש	פסגה	גבע	שפל	סה"כ
	937.21	932.40	2,848.22	4,717.83
סה"כ צריכה				
סה"כ לתשלום	1,033.31 ₪	463.79 ₪	967.54 ₪	2,464.64 ₪

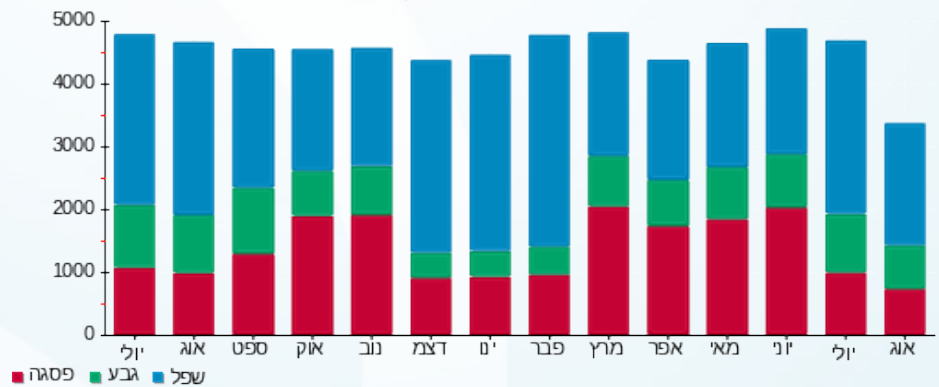
214.45 ₪	תשלום קבוע	
0.00 ₪	תשלום עבור גודל חיבור ב-KVA (0x0)	
2,679.09 ₪	סה"כ לתשלום	לא כולל מע"מ

התפלגות חיוב בש"ח לפי תעו"ז



■ פסגה (1,033.31 ₪)  
 ■ גבע (463.79 ₪)  
 ■ שפל (967.54 ₪)

הסטוריית צריכה בקוט"ש



28/08/22 תאריך הפקה:  
 21/08/22 תאריך קריאה נוכחית:  
 22/07/22 תאריך קריאה קודמת:

שם דייר: החברה הישראלית לזרימה - מ"א  
 שם אתר: בניין אופק 4 צפוני

לקוח/ה נכבד/ה, אנו מתכבדים להגיש את חישוב צריכת החשמל לתקופה 22/07/22 - 21/08/22:

החברה הישראלית לזרימה - מ"א - 3 - 81022127(0x0)

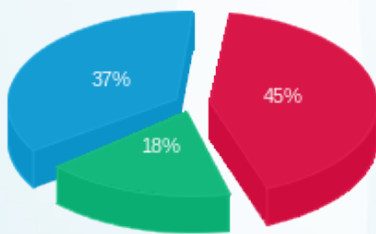
סוג תעריף	סוג צריכה	קריאה קודמת	קריאה נוכחית	סה"כ צריכה בקוט"ש	מחיר לקוט"ש בא"ג	סה"כ לתשלום
פרטי חשבון עבור תאריכים:						
		22/07/22	31/07/22			
777	פסגה	41,898.96	42,014.27	115.31	102.32	117.98 ₪
778	גבע	21,959.57	22,062.31	102.74	46.62	47.90 ₪
779	שפל	60,797.49	61,174.28	376.79	32.18	121.25 ₪
פרטי חשבון עבור תאריכים:						
		01/08/22	21/08/22			
777	פסגה	42,014.27	42,330.74	316.47	113.01	357.65 ₪
778	גבע	22,062.31	22,350.27	287.97	50.82	146.34 ₪
779	שפל	61,174.28	61,967.22	792.94	34.80	275.94 ₪

סה"כ לדייר:

שיא ביקוש	סה"כ	שפל	גבע	פסגה	סה"כ צריכה
	1,992.21	1,169.73	390.71	431.78	סה"כ לתשלום
	1,067.06 ₪	397.19 ₪	194.24 ₪	475.63 ₪	

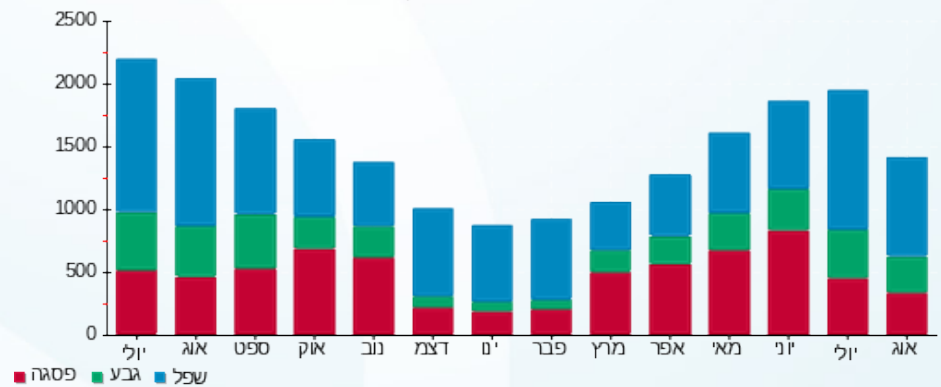
214.45 ₪	תשלום קבוע	
0.00 ₪	תשלום עבור גודל חיבור בKVA (0x0)	
1,281.51 ₪	סה"כ לתשלום	לא כולל מע"מ

התפלגות חיוב בש"ח לפי תעו"ז



פסגה (475.63 ₪) ■  
 גבע (194.24 ₪) ■  
 שפל (397.19 ₪) ■

הסטוריית צריכה בקוט"ש





28/08/22

תאריך הפקה:

21/08/22

תאריך קריאה נוכחית:

22/07/22

תאריך קריאה קודמת:

שם דייר: מא צפוני  
שם אתר: בנין אופק 4 צפוני

לקוח/ה נכבד/ה, אנו מתכבדים להגיש את חישוב צריכת החשמל לתקופה 21/08/22 - 22/07/22:

מא - 6 - 81002378

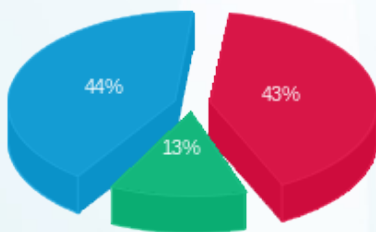
סוג תעריף	סוג צריכה	קריאה קודמת	קריאה נוכחית	סה"כ צריכה בקוט"ש	מחיר לקוט"ש בא"ג	סה"כ לתשלום
פרטי חשבון עבור תאריכים:						
		22/07/22	31/07/22			
777	פסגה	651,528.32	652,110.06	581.74	102.32	595.24 ₪
778	גבע	362,466.58	362,859.69	393.10	46.62	183.27 ₪
779	שפל	789,844.63	792,216.26	2,371.64	32.18	763.19 ₪
פרטי חשבון עבור תאריכים:						
		01/08/22	21/08/22			
777	פסגה	652,110.06	653,574.24	1,464.18	113.01	1,654.67 ₪
778	גבע	362,859.69	363,863.30	1,003.61	50.82	510.03 ₪
779	שפל	792,216.26	796,599.35	4,383.08	34.80	1,525.31 ₪

סה"כ לדייר:

שיא ביקוש	סה"כ	שפל	גבע	פסגה	סה"כ צריכה
33.20	10,197.35	6,754.72	1,396.71	2,045.92	סה"כ לתשלום
	5,231.71 ₪	2,288.51 ₪	693.30 ₪	2,249.90 ₪	

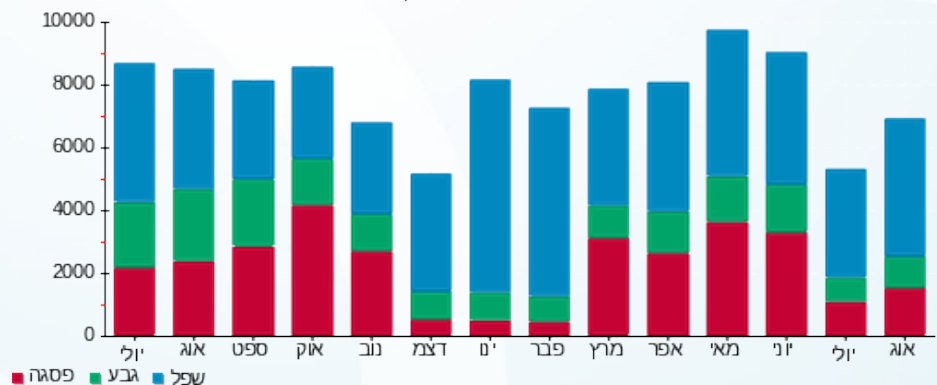
0.00 ₪	תשלום קבוע	
5,231.71 ₪	סה"כ לתשלום	לא כולל מע"מ

התפלגות חיוב בש"ח לפי תעו"ז



פסגה (2,249.90 ₪) 44%  
גבע (693.30 ₪) 13%  
שפל (2,288.51 ₪) 43%

הסטוריית צריכה בקוט"ש



28/08/22 תאריך הפקדה:  
 21/08/22 תאריך קריאה נוכחית:  
 22/07/22 תאריך קריאה קודמת:

שם דייר: נפקו  
 שם אתר: בנין אופק 4 צפוני

לקוח/ה נכבד/ה, אנו מתכבדים להגיש את חישוב צריכת החשמל לתקופה 22/07/22 - 21/08/22:

נפקו - 5 - 81002378(0x0)

סוג תעריף	סוג צריכה	קריאה קודמת	קריאה נוכחית	סה"כ צריכה בקוט"ש	מחיר לקוט"ש בא"ג	סה"כ לתשלום
פרטי חשבון עבור תאריכים:						
777	פסגה	22/07/22	31/07/22	5.66	102.32	5.79 ₪
778	גבע	9,315.13	9,329.90	14.77	46.62	6.89 ₪
779	שפל	26,504.08	26,546.61	42.52	32.18	13.68 ₪
פרטי חשבון עבור תאריכים:						
777	פסגה	01/08/22	21/08/22	15.44	113.01	17.45 ₪
778	גבע	9,329.90	9,375.03	45.12	50.82	22.93 ₪
779	שפל	26,546.61	26,648.89	102.28	34.80	35.59 ₪

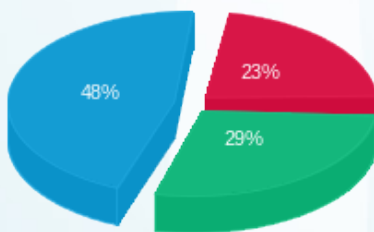
סה"כ לדייר:

פסגה	גבע	שפל	סה"כ	שיא ביקוש
21.11	59.90	144.80	225.80	0.48
₪ 23.25	₪ 29.82	₪ 49.28	₪ 102.34	

סה"כ צריכה  
 סה"כ לתשלום

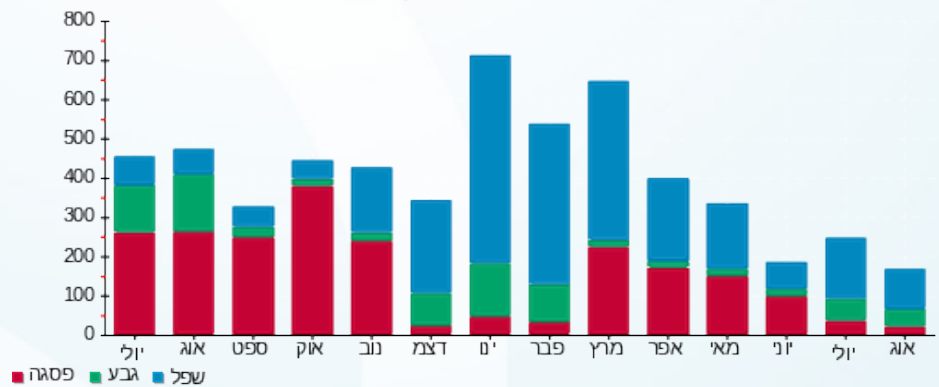
₪ 214.45	תשלום קבוע	
₪ 0.00	תשלום עבור גודל חיבור בKVA (0x0)	
₪ 316.79	סה"כ לתשלום	לא כולל מע"מ

התפלגות חיוב בש"ח לפי תעו"ז



פסגה (23.25 ₪) ■  
 גבע (29.82 ₪) ■  
 שפל (49.28 ₪) ■

הסטוריית צריכה בקוט"ש



28/08/22 תאריך הפקה:  
 21/08/22 תאריך קריאה נוכחית:  
 22/07/22 תאריך קריאה קודמת:

שם דייר: פילטרלקס  
 שם אתר: בניין אופק 4 צפוני

לקוח/ה נכבד/ה, אנו מתכבדים להגיש את חישוב צריכת החשמל לתקופה 22/07/22 - 21/08/22:

פילטרלקס - 2 - 81002378(0x0)

סוג תעריף	סוג צריכה	קריאה קודמת	קריאה נוכחית	סה"כ צריכה בקוט"ש	מחיר לקוט"ש בא"ג	סה"כ לתשלום
פרטי חשבון עבור תאריכים:						
777	פסגה	22/07/22	31/07/22	118,667.18	102.32	34.96 ₪
778	גבע	29,760.95	29,821.77	60.81	46.62	28.35 ₪
779	שפל	78,468.49	78,629.91	161.42	32.18	51.94 ₪
פרטי חשבון עבור תאריכים:						
777	פסגה	01/08/22	21/08/22	118,780.49	113.01	128.05 ₪
778	גבע	29,821.77	29,992.06	170.29	50.82	86.54 ₪
779	שפל	78,629.91	78,971.88	341.97	34.80	119.01 ₪

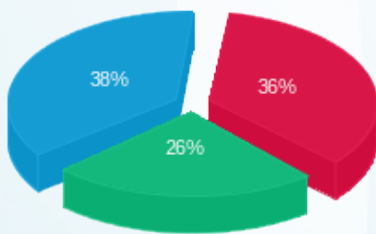
סה"כ לדייר:

פסגה	גבע	שפל	סה"כ	שיא ביקוש
147.48	231.10	503.39	881.97	3.68
163.01 ₪	114.89 ₪	170.95 ₪	448.85 ₪	

סה"כ צריכה  
 סה"כ לתשלום

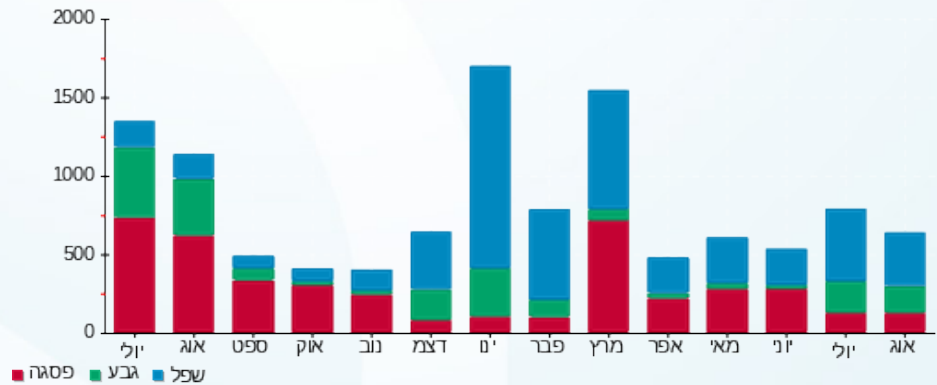
214.45 ₪	תשלום קבוע	
0.00 ₪	תשלום עבור גודל חיבור בKVA (0x0)	
663.30 ₪	סה"כ לתשלום	לא כולל מע"מ

התפלגות חיוב בש"ח לפי תעו"ז



פסגה (163.01 ₪) ■  
 גבע (114.89 ₪) ■  
 שפל (170.95 ₪) ■

הסטוריית צריכה בקוט"ש





28/08/22 תאריך הפקה:  
 21/08/22 תאריך קריאה נוכחית:  
 22/07/22 תאריך קריאה קודמת:

שם דייר: ציון אויל  
 שם אתר: בניין אופק 4 צפוני

לקוח/ה נכבד/ה, אנו מתכבדים להגיש את חישוב צריכת החשמל לתקופה 22/07/22 - 21/08/22:

ציון אויל (לוח משנה קומה ב) - 8 - 81002378(0x0)

סוג תעריף	סוג צריכה	קריאה קודמת	קריאה נוכחית	סה"כ צריכה בקוט"ש	מחיר לקוט"ש בא"ג	סה"כ לתשלום
פרטי חשבון עבור תאריכים:						
		22/07/22	31/07/22			
777	פסגה	490,207.67	490,690.71	-483.04	102.32	₪ -494.24
778	גבע	190,304.62	190,827.79	-523.17	46.62	₪ -243.90
779	שפל	606,654.36	608,496.00	-1,841.64	32.18	₪ -592.64
פרטי חשבון עבור תאריכים:						
		01/08/22	21/08/22			
777	פסגה	490,690.71	492,018.37	-1,327.66	113.01	₪ -1,500.39
778	גבע	190,827.79	192,284.81	-1,457.02	50.82	₪ -740.46
779	שפל	608,496.00	612,329.15	-3,833.15	34.80	₪ -1,333.94

ראשי קומה ב - 1 - 81029718(0x0)

סוג תעריף	סוג צריכה	קריאה קודמת	קריאה נוכחית	סה"כ צריכה בקוט"ש	מחיר לקוט"ש בא"ג	סה"כ לתשלום
פרטי חשבון עבור תאריכים:						
		22/07/22	31/07/22			
777	פסגה	535,770.66	536,755.04	984.38	102.32	₪ 1,007.21
778	גבע	182,664.27	183,370.72	706.45	46.62	₪ 329.35
779	שפל	629,050.63	631,252.88	2,202.24	32.18	₪ 708.68
פרטי חשבון עבור תאריכים:						
		01/08/22	21/08/22			
777	פסגה	536,755.04	539,091.97	2,336.93	113.01	₪ 2,640.97
778	גבע	183,370.72	185,057.00	1,686.28	50.82	₪ 856.97
779	שפל	631,252.88	635,310.99	4,058.11	34.80	₪ 1,412.22

סה"כ לדייר:

פסגה	גבע	שפל	סה"כ	שיא ביקוש
1,510.61	412.54	585.56	2,508.72	25.97
₪ 1,653.55	₪ 201.96	₪ 194.33	₪ 2,049.84	

סה"כ צריכה  
 סה"כ לתשלום

214.45 ₪	תשלום קבוע	
0.00 ₪	תשלום עבור גודל חיבור ב KVA (0x0)	
2,264.29 ₪	סה"כ לתשלום	לא כולל מע"מ



28/08/22 תאריך הפקה:  
 21/08/22 תאריך קריאה נוכחית:  
 22/07/22 תאריך קריאה קודמת:

שם דייר: צילר 1  
 שם אתר: בנין אופק 4 צפוני

לקוח/ה נכבד/ה, אנו מתכבדים להגיש את חישוב צריכת החשמל לתקופה 22/07/22 - 21/08/22:

צילר - 7 - 81002378(0x0)

סה"כ לתשלום	מחיר לקוט"ש בא"ג	סה"כ צריכה בקוט"ש	קריאה נוכחית	קריאה קודמת	סוג צריכה	סוג תעריף
			31/07/22	22/07/22	פרטי חשבון עבור תאריכים:	
1,142.58 ₪	102.32	1,116.68	1,159,605.90	1,158,489.23	פסגה	777
575.87 ₪	46.62	1,235.24	474,991.51	473,756.27	גבע	778
1,646.98 ₪	32.18	5,118.03	664,416.12	659,298.10	שפל	779
			21/08/22	01/08/22	פרטי חשבון עבור תאריכים:	
3,105.64 ₪	113.01	2,748.11	1,162,354.01	1,159,605.90	פסגה	777
1,524.49 ₪	50.82	2,999.78	477,991.30	474,991.51	גבע	778
3,504.86 ₪	34.80	10,071.43	674,487.55	664,416.12	שפל	779

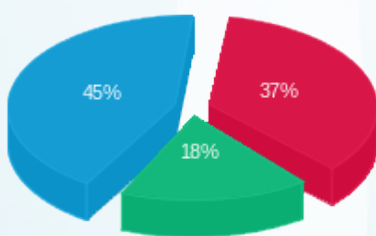
סה"כ לדייר:

שיא ביקוש	סה"כ	שפל	גבע	פסגה
99.62	23,289.27	15,189.46	4,235.03	3,864.78
	11,500.42 ₪	5,151.84 ₪	2,100.36 ₪	4,248.22 ₪

סה"כ צריכה  
 סה"כ לתשלום

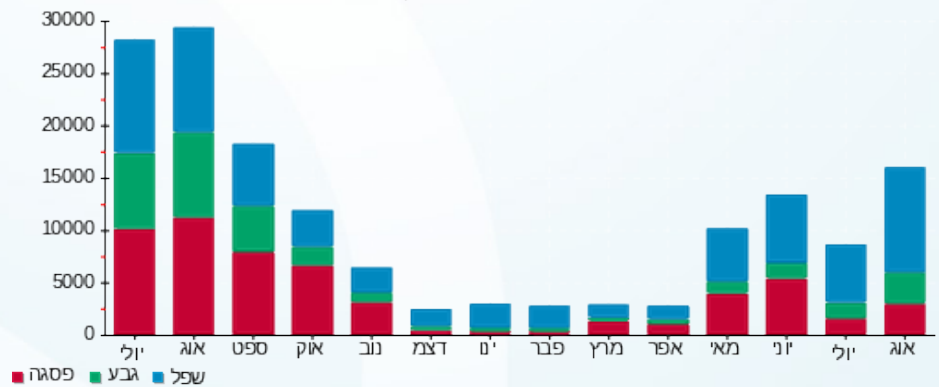
0.00 ₪	<b>תשלום קבוע</b>	
0.00 ₪	<b>תשלום עבור גודל חיבור בKVA (0x0)</b>	
11,500.42 ₪	<b>סה"כ לתשלום</b>	<b>לא כולל מע"מ</b>

התפלגות חיוב בש"ח לפי תעו"ז



■ פסגה (4,248.22 ₪)  
 ■ גבע (2,100.36 ₪)  
 ■ שפל (5,151.84 ₪)

הסטוריית צריכה בקוט"ש





28/08/22

תאריך הפקה:

שם דייר: צילר 2 (דרומי)

21/08/22

תאריך קריאה נוכחית:

שם אתר: בניין אופק 4 צפוני

22/07/22

תאריך קריאה קודמת:

לקוח/ה נכבד/ה, אנו מתכבדים להגיש את חישוב צריכת החשמל לתקופה 21/08/22 - 22/07/22:

צילר 2 דרומי - 1 - 17313051(3x160)

סה"כ לתשלום	מחיר לקוט"ש בא"ג	סה"כ צריכה בקוט"ש	קריאה נוכחית	קריאה קודמת	סוג צריכה	סוג תעריף
			31/07/22	22/07/22	פרטי חשבון עבור תאריכים:	
1,432.38 ₪	102.32	1,399.90	24,080.50	22,680.60	פסגה	777
513.29 ₪	46.62	1,101.00	10,686.40	9,585.40	גבע	778
1,197.71 ₪	32.18	3,721.90	23,767.00	20,045.10	שפל	779
			21/08/22	01/08/22	פרטי חשבון עבור תאריכים:	
4,575.77 ₪	113.01	4,049.00	28,129.50	24,080.50	פסגה	777
1,416.66 ₪	50.82	2,787.60	13,474.00	10,686.40	גבע	778
2,157.11 ₪	34.80	6,198.60	29,965.60	23,767.00	שפל	779

סה"כ לדייר:

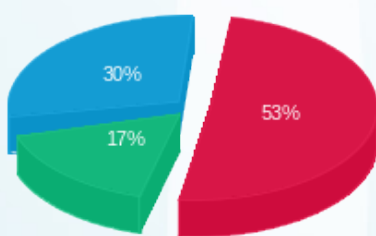
שיא ביקוש	סה"כ	שפל	גבע	פסגה
150.98	19,258.00	9,920.50	3,888.60	5,448.90
	11,292.92 ₪	3,354.82 ₪	1,929.94 ₪	6,008.15 ₪

סה"כ צריכה

סה"כ לתשלום

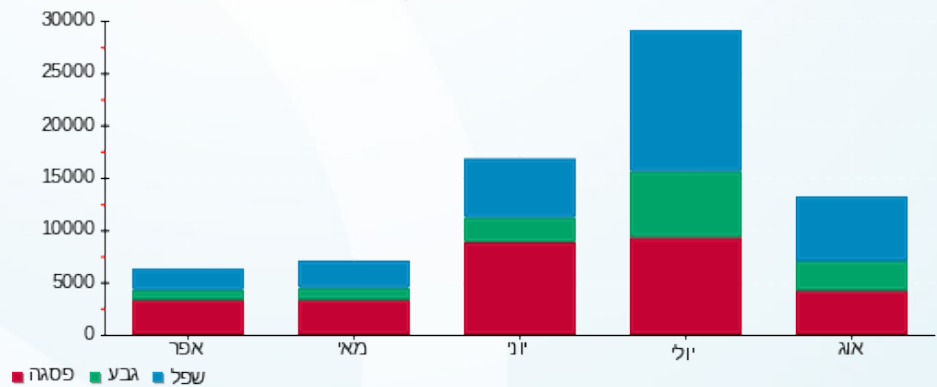
0.00 ₪	<b>תשלום קבוע</b>	
29.67 ₪	<b>תשלום עבור גודל חיבור בKVA (3x160)</b>	
11,322.58 ₪	<b>סה"כ לתשלום</b>	<b>לא כולל מע"מ</b>

התפלגות חיוב בש"ח לפי תעו"ז



■ פסגה (6,008.15 ₪)  
 ■ גבע (1,929.94 ₪)  
 ■ שפל (3,354.82 ₪)

הסטוריית צריכה בקוט"ש



28/08/22 תאריך הפקה:  
 21/08/22 תאריך קריאה נוכחית:  
 22/07/22 תאריך קריאה קודמת:

שם דייר: ראשי לוח קומה ב  
 שם אתר: בנין אופק 4 צפוני

לקוח/ה נכבד/ה, אנו מתכבדים להגיש את חישוב צריכת החשמל לתקופה 22/07/22 - 21/08/22:

ראשי לוח קומה ב - 1 - 81029718(0x0)

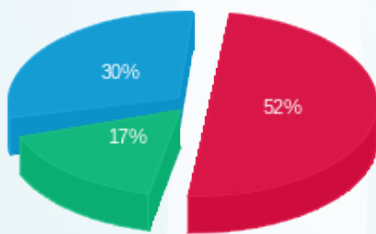
סוג תעריף	סוג צריכה	קריאה קודמת	קריאה נוכחית	סה"כ צריכה בקוט"ש	מחיר לקוט"ש בא"ג	סה"כ לתשלום
פרטי חשבון עבור תאריכים:						
		22/07/22	31/07/22			
777	פסגה	535,770.66	536,755.04	984.38	102.32	1,007.21 ₪
778	גבע	182,664.27	183,370.72	706.45	46.62	329.35 ₪
779	שפל	629,050.63	631,252.88	2,202.24	32.18	708.68 ₪
פרטי חשבון עבור תאריכים:						
		01/08/22	21/08/22			
777	פסגה	536,755.04	539,091.97	2,336.93	113.01	2,640.97 ₪
778	גבע	183,370.72	185,057.00	1,686.28	50.82	856.97 ₪
779	שפל	631,252.88	635,310.99	4,058.11	34.80	1,412.22 ₪

סה"כ לדייר:

שיא ביקוש	פסגה	גבע	שפל	סה"כ
	3,321.31	2,392.73	6,260.36	11,974.40
סה"כ צריכה				
סה"כ לתשלום	₪ 3,648.18	₪ 1,186.32	₪ 2,120.91	₪ 6,955.40

₪ 0.00	תשלום קבוע	
₪ 0.00	תשלום עבור גודל חיבור בKVA (0x0)	
₪ 6,955.40	סה"כ לתשלום	לא כולל מע"מ

התפלגות חיוב בש"ח לפי תעו"ז



פסגה (₪ 3,648.18)  
 גבע (₪ 1,186.32)  
 שפל (₪ 2,120.91)

הסטוריית צריכה בקוט"ש

