



01/09/22 תאריך הפקה:
 31/08/22 תאריך קריאה נוכחית:
 01/08/22 תאריך קריאה קודמת:

שם דייר: JV
 שם אתר: לח"י ראשלצ

לקוח/ה נכבד/ה, אנו מתכבדים להגיש את חישוב צריכת החשמל לתקופה 01/08/22 - 31/08/22:

JV - (3x250)20004176 - 3

סוג תעריף	סוג צריכה	קריאה קודמת	קריאה נוכחית	סה"כ צריכה בקוט"ש	מחיר לקוט"ש בא"ג	סה"כ לתשלום
			31/08/22	01/08/22	פרטי חשבון עבור תאריכים:	
777	פסגה	29,301.75	34,517.25	5,215.50	113.01	5,894.04 ₪
778	גבע	14,766.75	19,576.75	4,810.00	50.82	2,444.44 ₪
779	שפל	30,970.50	41,004.75	10,034.25	34.80	3,491.92 ₪

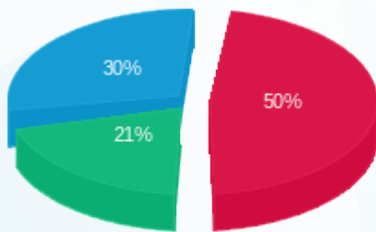
סה"כ לדייר:

פסגה	גבע	שפל	סה"כ	שיא ביקוש
5,215.50	4,810.00	10,034.25	20,059.75	36.18
₪ 5,894.04	₪ 2,444.44	₪ 3,491.92	₪ 11,830.40	

סה"כ צריכה
 סה"כ לתשלום

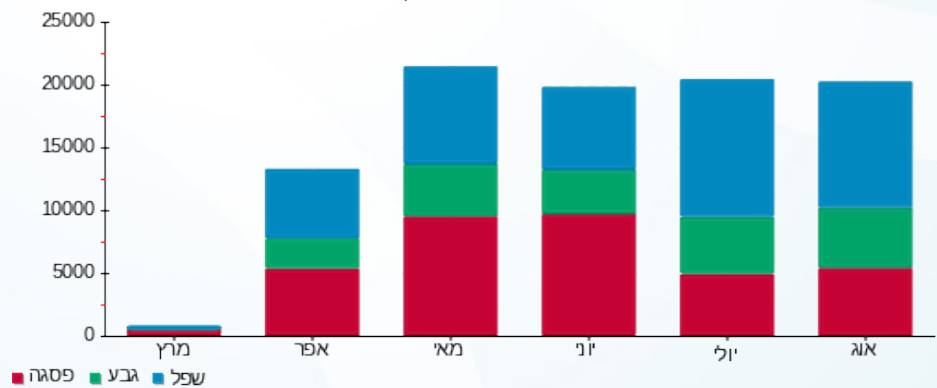
137.00 ₪	תשלום קבוע	
46.59 ₪	תשלום עבור גודל חיבור בKVA (3x250)	
12,013.99 ₪	סה"כ לתשלום	לא כולל מע"מ

התפלגות חיוב בש"ח לפי תעו"ז



■ פסגה (₪ 5,894.04)
 ■ גבע (₪ 2,444.44)
 ■ שפל (₪ 3,491.92)

הסטוריית צריכה בקוט"ש





01/09/22 תאריך הפקדה:
 31/08/22 תאריך קריאה נוכחית:
 01/08/22 תאריך קריאה קודמת:

שם דייר: בי פארם
 שם אתר: לח"י ראשלצ

לקוח/ה נכבד/ה, אנו מתכבדים להגיש את חישוב צריכת החשמל לתקופה 01/08/22 - 31/08/22:

בי פארם - 1 - 20004176 (3x160)

סוג תעריף	סוג צריכה	קריאה קודמת	קריאה נוכחית	סה"כ צריכה בקוט"ש	מחיר לקוט"ש בא"ג	סה"כ לתשלום
פרטי חשבון עבור תאריכים:						
777	פסגה	01/08/22	31/08/22	2,823.04	113.01	3,190.32 ₪
778	גבע	9,150.24	11,465.44	2,315.20	50.82	1,176.58 ₪
779	שפל	16,989.44	20,108.96	3,119.52	34.80	1,085.59 ₪

סה"כ לדייר:

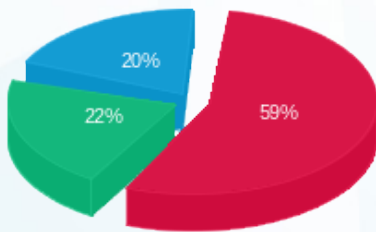
פסגה	גבע	שפל	סה"כ	שיא ביקוש
2,823.04	2,315.20	3,119.52	8,257.76	18.62
3,190.32 ₪	1,176.58 ₪	1,085.59 ₪	5,452.50 ₪	

סה"כ צריכה

סה"כ לתשלום

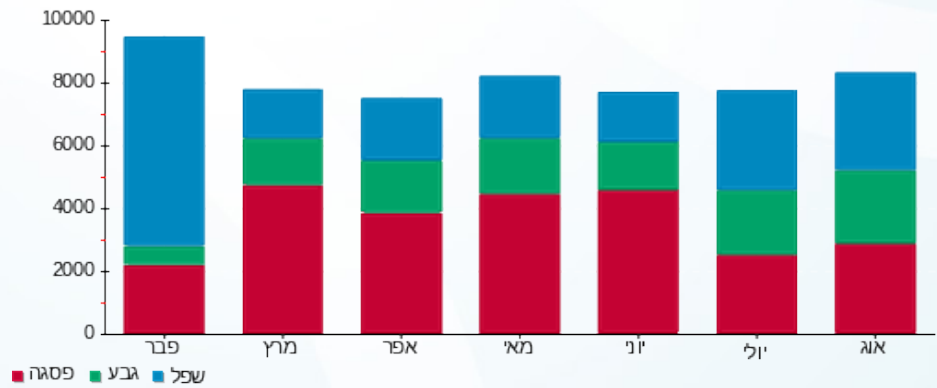
137.00 ₪	תשלום קבוע	
29.82 ₪	תשלום עבור גודל חיבור בKVA (3x160)	
5,619.31 ₪	סה"כ לתשלום	לא כולל מע"מ

התפלגות חיוב בש"ח לפי תעו"ז



■ פסגה (3,190.32 ₪)
 ■ גבע (1,176.58 ₪)
 ■ שפל (1,085.59 ₪)

הסטוריית צריכה בקוט"ש





01/09/22 תאריך הפקה:
 31/08/22 תאריך קריאה נוכחית:
 01/08/22 תאריך קריאה קודמת:

שם דייר: בייקרי(בית קפה)
 שם אתר: לח"י ראשלצ

לקוח/ה נכבד/ה, אנו מתכבדים להגיש את חישוב צריכת החשמל לתקופה 01/08/22 - 31/08/22:

בייקרי(בית קפה) - 2 - 20004173(3x125)

סוג תעריף	סוג צריכה	קריאה קודמת	קריאה נוכחית	סה"כ צריכה בקוט"ש	מחיר לקוט"ש בא"ג	סה"כ לתשלום
פרטי חשבון עבור תאריכים:						
777	פסגה	01/08/22	31/08/22	2,849.40	113.01	3,220.11 ₪
778	גבע	483.10	3,352.20	2,869.10	50.82	1,458.08 ₪
779	שפל	919.30	6,078.50	5,159.20	34.80	1,795.40 ₪

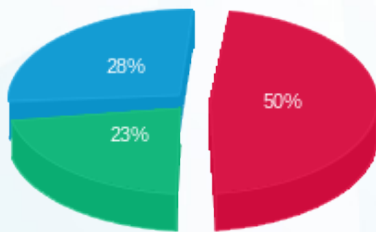
סה"כ לדייר:

פסגה	גבע	שפל	סה"כ	שיא ביקוש
2,849.40	2,869.10	5,159.20	10,877.70	40.63
3,220.11 ₪	1,458.08 ₪	1,795.40 ₪	6,473.59 ₪	

סה"כ צריכה
 סה"כ לתשלום

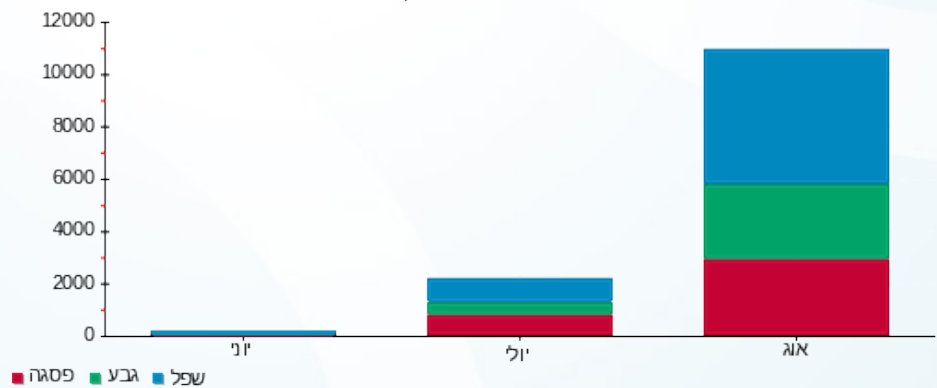
137.00 ₪	תשלום קבוע	
23.29 ₪	תשלום עבור גודל חיבור בKVA (3x125)	
6,633.88 ₪	סה"כ לתשלום	לא כולל מע"מ

התפלגות חיוב בש"ח לפי תעו"ז



■ פסגה (3,220.11 ₪)
 ■ גבע (1,458.08 ₪)
 ■ שפל (1,795.40 ₪)

הסטוריית צריכה בקוט"ש





01/09/22 תאריך הפקדה:
 31/08/22 תאריך קריאה נוכחית:
 01/08/22 תאריך קריאה קודמת:

שם דייר: חנות נוחות (קיוסק)
 שם אתר: לח"י ראשלצ

לקוח/ה נכבד/ה, אנו מתכבדים להגיש את חישוב צריכת החשמל לתקופה 01/08/22 - 31/08/22:

חנות נוחות (קיוסק) - 4 - 20004173 (3x63)

סה"כ לתשלום	מחיר לקוט"ש בא"ג	סה"כ צריכה בקוט"ש	קריאה נוכחית	קריאה קודמת	סוג צריכה	סוג תעריף
			31/08/22	01/08/22		פרטי חשבון עבור תאריכים:
₪ 684.09	113.01	605.34	3,035.88	2,430.54	פסגה	777
₪ 281.62	50.82	554.16	1,909.08	1,354.92	גבע	778
₪ 448.98	34.80	1,290.18	4,195.62	2,905.44	שפל	779

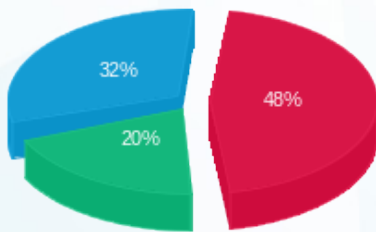
סה"כ לדייר:

שיא ביקוש	סה"כ	שפל	גבע	פסגה
6.22	2,449.68	1,290.18	554.16	605.34
	₪ 1,414.70	₪ 448.98	₪ 281.62	₪ 684.09

סה"כ צריכה
 סה"כ לתשלום

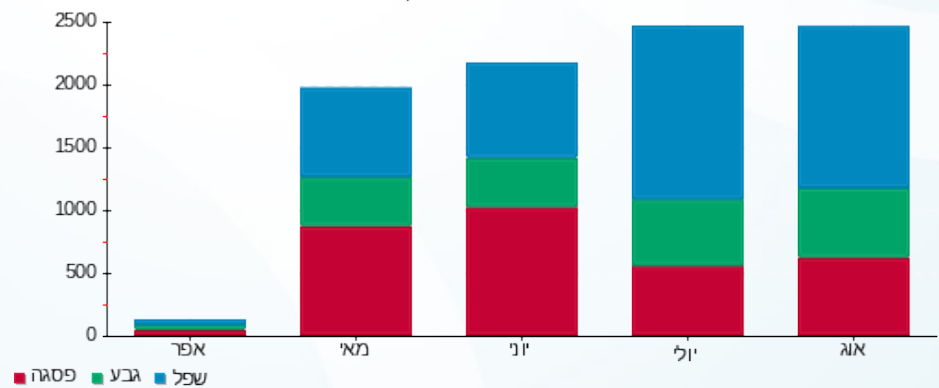
₪ 137.00	תשלום קבוע	
₪ 11.74	תשלום עבור גודל חיבור בKVA (3x63)	
₪ 1,563.44	סה"כ לתשלום	לא כולל מע"מ

התפלגות חיוב בש"ח לפי תעו"ז



פסגה (₪ 684.09) ■
 גבע (₪ 281.62) ■
 שפל (₪ 448.98) ■

הסטוריית צריכה בקוט"ש





01/09/22 תאריך הפקדה:
 31/08/22 תאריך קריאה נוכחית:
 01/08/22 תאריך קריאה קודמת:

שם דייר: מסעדת שמעוני
 שם אתר: לח"י ראשלצ

לקוח/ה נכבד/ה, אנו מתכבדים להגיש את חישוב צריכת החשמל לתקופה 01/08/22 - 31/08/22:

מסעדת שמעוני - 2 - 20004176 (3x250)

סוג תעריף	סוג צריכה	קריאה קודמת	קריאה נוכחית	סה"כ צריכה בקוט"ש	מחיר לקוט"ש בא"ג	סה"כ לתשלום
פרטי חשבון עבור תאריכים:						
777	פסגה	01/08/22	31/08/22	3,433.20	113.01	3,879.86 ₪
778	גבע	5,294.60	8,445.00	3,150.40	50.82	1,601.03 ₪
779	שפל	10,923.00	16,933.00	6,010.00	34.80	2,091.48 ₪

סה"כ לדייר:

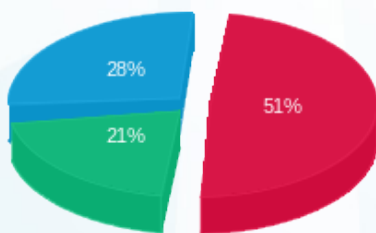
פסגה	גבע	שפל	סה"כ	שיא ביקוש
3,433.20	3,150.40	6,010.00	12,593.60	32.36
3,879.86 ₪	1,601.03 ₪	2,091.48 ₪	7,572.37 ₪	

סה"כ צריכה

סה"כ לתשלום

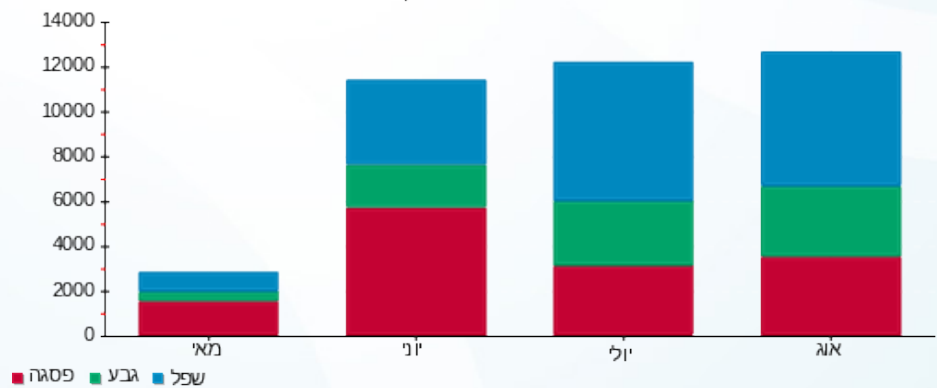
137.00 ₪	תשלום קבוע	
46.59 ₪	תשלום עבור גודל חיבור בKVA (3x250)	
7,755.96 ₪	סה"כ לתשלום	לא כולל מע"מ

התפלגות חיוב בש"ח לפי תע"ז



- פסגה (3,879.86 ₪)
- גבע (1,601.03 ₪)
- שפל (2,091.48 ₪)

הסטוריית צריכה בקוט"ש



01/09/22 תאריך הפקדה:
 31/08/22 תאריך קריאה נוכחית:
 01/08/22 תאריך קריאה קודמת:

שם דייר: פאשן קלאב
 שם אתר: לח"י ראשלצ

לקוח/ה נכבד/ה, אנו מתכבדים להגיש את חישוב צריכת החשמל לתקופה 01/08/22 - 31/08/22:

פאשן קלאב - 1 - 20004173 (3x100)

סוג תעריף	סוג צריכה	קריאה קודמת	קריאה נוכחית	סה"כ צריכה בקוט"ש	מחיר לקוט"ש בא"ג	סה"כ לתשלום
פרטי חשבון עבור תאריכים:						
777	פסגה	01/08/22	31/08/22	3,050.50	113.01	3,447.37 ₪
778	גבע	8,743.60	11,582.20	2,838.60	50.82	1,442.58 ₪
779	שפל	10,772.50	13,277.30	2,504.80	34.80	871.67 ₪

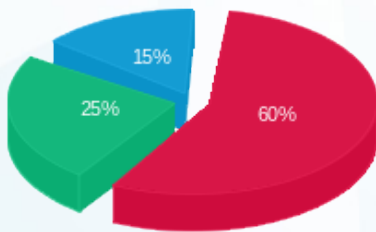
סה"כ לדייר:

פסגה	גבע	שפל	סה"כ	שיא ביקוש
3,050.50	2,838.60	2,504.80	8,393.90	23.03
3,447.37 ₪	1,442.58 ₪	871.67 ₪	5,761.62 ₪	

סה"כ צריכה
 סה"כ לתשלום

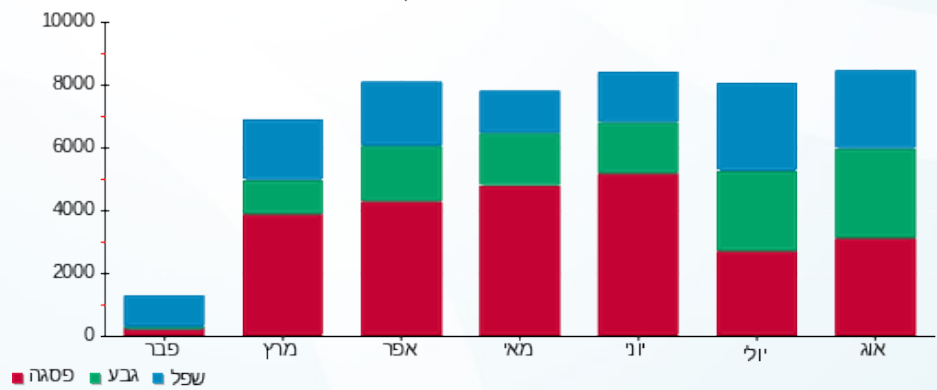
137.00 ₪	תשלום קבוע	
18.64 ₪	תשלום עבור גודל חיבור בKVA (3x100)	
5,917.25 ₪	סה"כ לתשלום	לא כולל מע"מ

התפלגות חיוב בש"ח לפי תעו"ז



■ פסגה (3,447.37 ₪)
 ■ גבע (1,442.58 ₪)
 ■ שפל (871.67 ₪)

הסטוריית צריכה בקוט"ש





01/09/22 תאריך הפקה:
 31/08/22 תאריך קריאה נוכחית:
 01/08/22 תאריך קריאה קודמת:

שם דייר: קולומביה
 שם אתר: לח"י ראשלצ

לקוח/ה נכבד/ה, אנו מתכבדים להגיש את חישוב צריכת החשמל לתקופה 01/08/22 - 31/08/22:

קולומביה - 3 - 20004173 (3x80)

סה"כ לתשלום	מחיר לקוט"ש בא"ג	סה"כ צריכה בקוט"ש	קריאה נוכחית	קריאה קודמת	סוג צריכה	סוג תעריף
			31/08/22	01/08/22	פרטי חשבון עבור תאריכים:	
₪ 3,164.51	113.01	2,800.20	13,686.50	10,886.30	פסגה	777
₪ 1,037.03	50.82	2,040.60	6,083.00	4,042.40	גבע	778
₪ 699.45	34.80	2,009.90	5,517.80	3,507.90	שפל	779

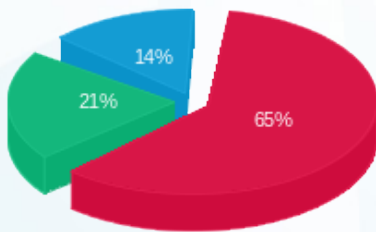
סה"כ לדייר:

שיא ביקוש	סה"כ	שפל	גבע	פסגה
18.65	6,850.70	2,009.90	2,040.60	2,800.20
	₪ 4,900.98	₪ 699.45	₪ 1,037.03	₪ 3,164.51

סה"כ צריכה
 סה"כ לתשלום

₪ 137.00	תשלום קבוע	
₪ 14.91	תשלום עבור גודל חיבור בKVA (3x80)	
₪ 5,052.89	סה"כ לתשלום	לא כולל מע"מ

התפלגות חיוב בש"ח לפי תעו"ז



פסגה (₪ 3,164.51)
 גבע (₪ 1,037.03)
 שפל (₪ 699.45)

הסטוריית צריכה בקוט"ש

