

01/09/22 תאריך הפקה:
 23/08/22 תאריך קריאה נוכחית:
 26/07/22 תאריך קריאה קודמת:

שם דייר: א.ג מיכון אילת (אפסון) (קומה 1)
 שם אתר: מיקדן מגדלי שקל בני ברק

לקוח/ה נכבד/ה, אנו מתכבדים להגיש את חישוב צריכת החשמל לתקופה 26/07/22 - 23/08/22:

א.ג מיכון אילת (אפסון) (קומה 1) - 5 - 00025494 (3x100)

סוג תעריף	סוג צריכה	קריאה קודמת	קריאה נוכחית	סה"כ צריכה בקוט"ש	מחיר לקוט"ש בא"ג	סה"כ לתשלום
פרטי חשבון עבור תאריכים:						
		26/07/22	31/07/22			
777	פסגה	204,329.18	204,500.46	171.27	102.32	175.25 ₪
778	גבע	29,898.98	29,986.92	87.93	46.62	40.99 ₪
779	שפל	116,934.86	117,006.96	72.10	32.18	23.20 ₪
פרטי חשבון עבור תאריכים:						
		01/08/22	23/08/22			
777	פסגה	204,500.46	205,326.16	825.71	113.01	933.13 ₪
778	גבע	29,986.92	30,345.16	358.24	50.82	182.06 ₪
779	שפל	117,006.96	117,248.54	241.57	34.80	84.07 ₪

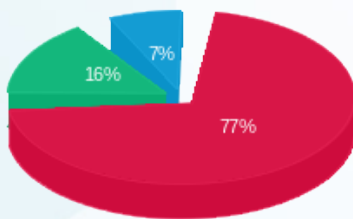
סה"כ לדייר:

פסגה	גבע	שפל	סה"כ	שיא ביקוש
996.98	446.17	313.68	1,756.83	16.91
1,108.38 ₪	223.05 ₪	107.27 ₪	1,438.70 ₪	

סה"כ צריכה
 סה"כ לתשלום

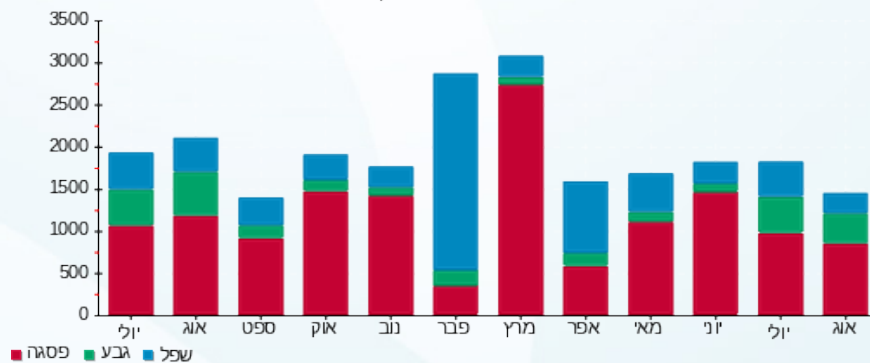
214.45 ₪	תשלום קבוע תשלום עבור גודל חיבור בKVA (3x100) סה"כ מע"מ 17.00%	23-11-2020
17.38 ₪		
1,670.53 ₪		
283.99 ₪		
1,954.52 ₪	סה"כ לתשלום	כולל מע"מ

התפלגות חיוב בש"ח לפי תע"ז



פסגה (1,108.38 ₪)
 גבע (223.05 ₪)
 שפל (107.27 ₪)

הסטוריית צריכה בקוט"ש



01/09/22 תאריך הפקה:
 23/08/22 תאריך קריאה נוכחית:
 26/07/22 תאריך קריאה קודמת:

שם דייר: א.ג מיכון אילת (מחסן)
 שם אתר: מיקדן מגדלי שקל בני ברק

לקוח/ה נכבד/ה, אנו מתכבדים להגיש את חישוב צריכת החשמל לתקופה 26/07/22 - 23/08/22:

א.ג מיכון אילת (מחסן) - 1 - 00022143(3x80)

סוג תעריף	סוג צריכה	קריאה קודמת	קריאה נוכחית	סה"כ צריכה בקוט"ש	מחיר לקוט"ש בא"ג	סה"כ לתשלום
פרטי חשבון עבור תאריכים:						
		26/07/22	31/07/22			
777	פסגה	325,969.35	325,978.56	9.21	102.32	9.43 ₪
778	גבע	163,797.52	163,806.89	9.37	46.62	4.37 ₪
779	שפל	168,011.79	168,024.45	12.66	32.18	4.07 ₪
פרטי חשבון עבור תאריכים:						
		01/08/22	23/08/22			
777	פסגה	325,978.56	326,020.78	42.22	113.01	47.71 ₪
778	גבע	163,806.89	163,843.92	37.03	50.82	18.82 ₪
779	שפל	168,024.45	168,071.29	46.84	34.80	16.30 ₪

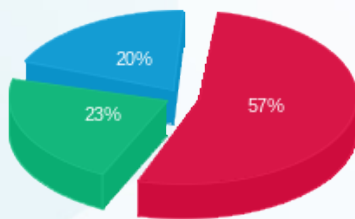
סה"כ לדייר:

פסגה	גבע	שפל	סה"כ	שיא ביקוש
51.43	46.40	59.50	157.32	2.50
₪ 57.14	₪ 23.19	₪ 20.37	₪ 100.70	

סה"כ צריכה
 סה"כ לתשלום

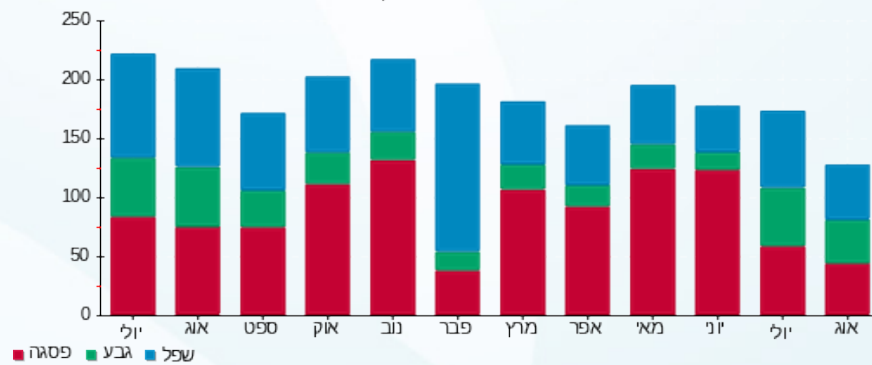
38.53 ₪	תשלום קבוע תשלום עבור גודל חיבור בKVA (3x80) סה"כ מע"מ 17.00%	
13.90 ₪		
153.13 ₪		
26.03 ₪		
179.16 ₪	סה"כ לתשלום	כולל מע"מ

התפלגות חיוב בש"ח לפי תע"ז



פסגה (57.14 ₪)
 גבע (23.19 ₪)
 שפל (20.37 ₪)

הסטוריית צריכה בקוט"ש





01/09/22 תאריך הפקה:
 23/08/22 תאריך קריאה נוכחית:
 26/07/22 תאריך קריאה קודמת:

שם דייר: א.ג. מיכון אילת (קומה 12)
 שם אתר: מיקדן מגדלי שקל בני ברק

לקוח/ה נכבד/ה, אנו מתכבדים להגיש את חישוב צריכת החשמל לתקופה 26/07/22 - 23/08/22:

א.ג. מיכון אילת (קומה 12) - 5 - 00025038(3x63)

סוג תעריף	סוג צריכה	קריאה קודמת	קריאה נוכחית	סה"כ צריכה בקוט"ש	מחיר לקוט"ש בא"ג	סה"כ לתשלום
פרטי חשבון עבור תאריכים:						
777	פסגה	26/07/22	31/07/22	208,411.55	102.32	100.09 ₪
778	גבע	80,747.64	80,796.43	48.79	46.62	22.75 ₪
779	שפל	119,226.89	119,271.65	44.76	32.18	14.40 ₪
פרטי חשבון עבור תאריכים:						
777	פסגה	208,411.55	208,791.05	379.50	113.01	428.87 ₪
778	גבע	80,796.43	80,983.83	187.40	50.82	95.24 ₪
779	שפל	119,271.65	119,433.97	162.32	34.80	56.49 ₪

סה"כ לדייר:

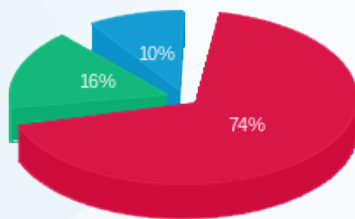
פסגה	גבע	שפל	סה"כ	שיא ביקוש
477.32	236.19	207.08	920.58	9.35
₪ 528.96	₪ 117.98	₪ 70.89	₪ 717.83	

סה"כ צריכה
סה"כ לתשלום

38.53 ₪	תשלום קבוע תשלום עבור גודל חיבור בKVA (3x63) סה"כ מע"מ 17.00%
10.95 ₪	
767.31 ₪	
130.44 ₪	
897.75 ₪	סה"כ לתשלום

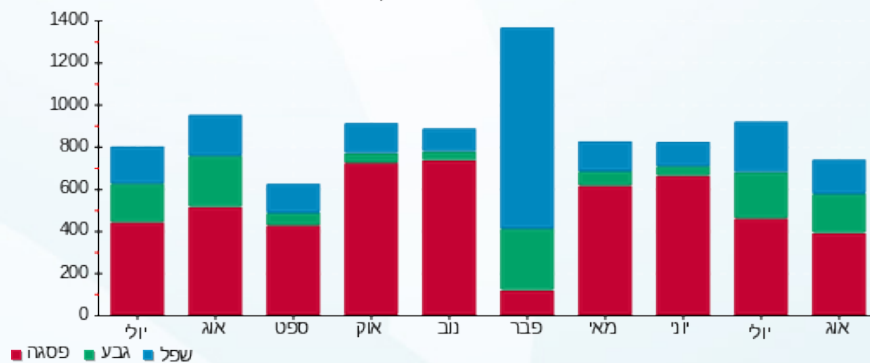
כולל מע"מ

התפלגות חיוב בש"ח לפי תע"ז



פסגה (528.96 ₪)
 גבע (117.98 ₪)
 שפל (70.89 ₪)

הסטוריית צריכה בקוט"ש





01/09/22 תאריך הפקה:
 23/08/22 תאריך קריאה נוכחית:
 26/07/22 תאריך קריאה קודמת:

שם דייר: א.ג מיכן אילת (קומה 1)
 שם אתר: מיקדן מגדלי שקל בני ברק

לקוח/ה נכבד/ה, אנו מתכבדים להגיש את חישוב צריכת החשמל לתקופה 26/07/22 - 23/08/22:

א.ג מיכן אילת (קומה 1) - 6 - (3x40)00025491

סוג תעריף	סוג צריכה	קריאה קודמת	קריאה נוכחית	סה"כ צריכה בקוט"ש	מחיר לקוט"ש בא"ג	סה"כ לתשלום
פרטי חשבון עבור תאריכים:						
777	פסגה	26/07/22	31/07/22	122.89	102.32	125.74 ₪
778	גבע	9,974.75	10,035.33	60.58	46.62	28.24 ₪
779	שפל	20,022.72	20,050.11	27.39	32.18	8.81 ₪
פרטי חשבון עבור תאריכים:						
777	פסגה	38,653.49	39,255.42	601.93	113.01	680.24 ₪
778	גבע	10,035.33	10,296.30	260.98	50.82	132.63 ₪
779	שפל	20,050.11	20,143.29	93.18	34.80	32.43 ₪

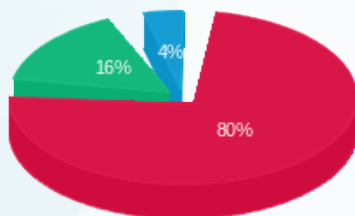
סה"כ לדייר:

פסגה	גבע	שפל	סה"כ	שיא ביקוש
724.82	321.55	120.57	1,166.94	13.57
₪ 805.98	₪ 160.87	₪ 41.24	₪ 1,008.09	

סה"כ צריכה
 סה"כ לתשלום

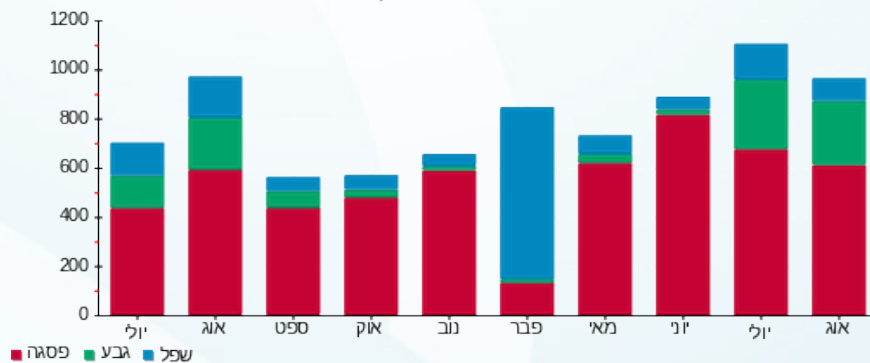
38.53 ₪	תשלום קבוע תשלום עבור גודל חיבור בKVA (3x40) סה"כ מע"מ 17.00%	
6.95 ₪		
1,053.57 ₪		
179.11 ₪		
1,232.68 ₪	סה"כ לתשלום	כולל מע"מ

התפלגות חיוב בש"ח לפי תע"ז



פסגה (805.98 ₪) 80%
 גבע (160.87 ₪) 16%
 שפל (41.24 ₪) 4%

הסטוריית צריכה בקוט"ש



01/09/22 תאריך הפקה:
 23/08/22 תאריך קריאה נוכחית:
 26/07/22 תאריך קריאה קודמת:

שם דייר: אופטיקה הלפרין (מחסן) 1
 שם אתר: מיקדן מגדלי שקל בני ברק

לקוח/ה נכבד/ה, אנו מתכבדים להגיש את חישוב צריכת החשמל לתקופה 23/08/22 - 26/07/22:

אופטיקה הלפרין (מחסן) 1 - 3 - 00022143 (3x50)

סוג תעריף	סוג צריכה	קריאה קודמת	קריאה נוכחית	סה"כ צריכה בקוט"ש	מחיר לקוט"ש בא"ג	סה"כ לתשלום
פרטי חשבון עבור תאריכים:						
		26/07/22	31/07/22			
777	פסגה	395,870.72	396,273.14	402.42	102.32	411.76 ₪
778	גבע	161,220.84	161,525.19	304.35	46.62	141.89 ₪
779	שפל	120,639.95	120,793.13	153.19	32.18	49.30 ₪
פרטי חשבון עבור תאריכים:						
		01/08/22	23/08/22			
777	פסגה	396,273.14	397,816.80	1,543.66	113.01	1,744.49 ₪
778	גבע	161,525.19	162,550.10	1,024.91	50.82	520.86 ₪
779	שפל	120,793.13	121,249.95	456.82	34.80	158.97 ₪

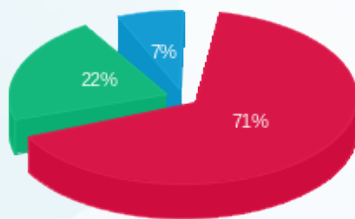
סה"כ לדייר:

פסגה	גבע	שפל	סה"כ	שיא ביקוש
1,946.08	1,329.26	610.006	3,885.35	31.49
₪ 2,156.25	₪ 662.75	₪ 208.27	₪ 3,027.26	

סה"כ צריכה
 סה"כ לתשלום

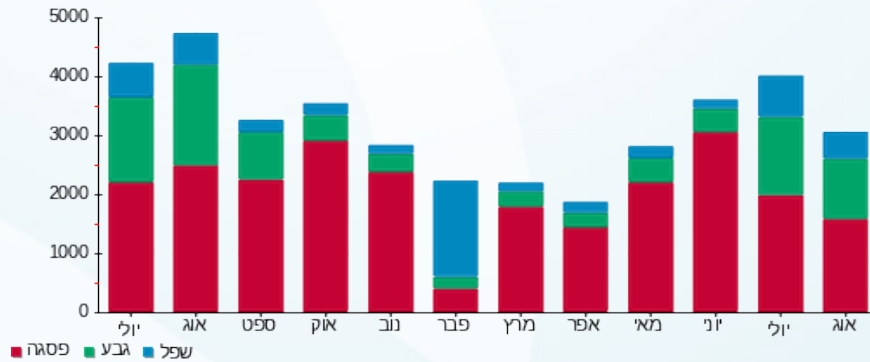
214.45 ₪	תשלום קבוע תשלום עבור גודל חיבור בKVA (3x50) סה"כ מע"מ 17.00%	
8.69 ₪		
3,250.40 ₪		
552.57 ₪		
3,802.97 ₪	סה"כ לתשלום	כולל מע"מ

התפלגות חיוב בש"ח לפי תע"ז



■ פסגה (₪ 2,156.25)
 ■ גבע (₪ 662.75)
 ■ שפל (₪ 208.27)

הסטוריית צריכה בקוט"ש



01/09/22 תאריך הפקה:
 23/08/22 תאריך קריאה נוכחית:
 26/07/22 תאריך קריאה קודמת:

שם דייר: אופטיקה הלפרין (מחסן) 2
 שם אתר: מיקדן מגדלי שקל בני ברק

לקוח/ה נכבד/ה, אנו מתכבדים להגיש את חישוב צריכת החשמל לתקופה 26/07/22 - 23/08/22:

אופטיקה הלפרין (מחסן) 2 - 5 - 00022143 (3x32)

סוג תעריף	סוג צריכה	קריאה קודמת	קריאה נוכחית	סה"כ צריכה בקוט"ש	מחיר לקוט"ש בא"ג	סה"כ לתשלום
פרטי חשבון עבור תאריכים:						
777	פסגה	26/07/22	31/07/22	120.80	102.32	123.61 ₪
778	גבע	6,275.73	6,322.33	46.60	46.62	21.72 ₪
779	שפל	9,489.63	9,525.55	35.92	32.18	11.56 ₪
פרטי חשבון עבור תאריכים:						
777	פסגה	01/08/22	23/08/22	497.88	113.01	562.65 ₪
778	גבע	6,322.33	6,515.44	193.11	50.82	98.14 ₪
779	שפל	9,525.55	9,657.05	131.50	34.80	45.76 ₪

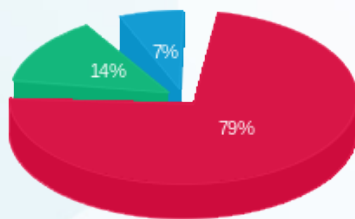
סה"כ לדייר:

פסגה	גבע	שפל	סה"כ	שיא ביקוש
618.68	239.70	167.42	1,025.81	9.11
₪ 686.26	₪ 119.86	₪ 57.32	₪ 863.44	

סה"כ צריכה
 סה"כ לתשלום

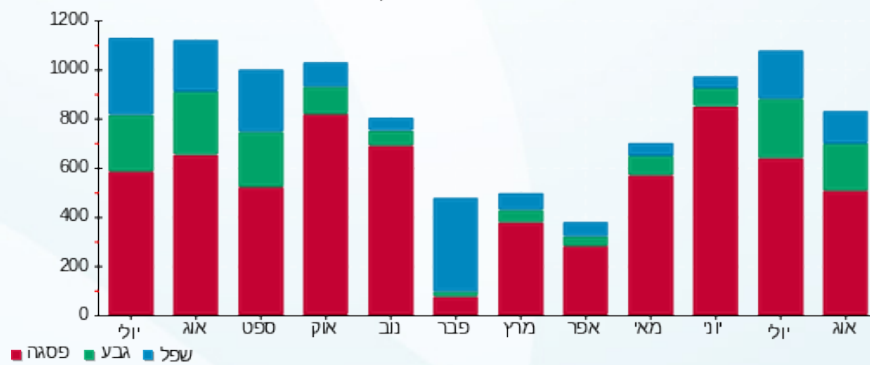
תשלום קבוע	תשלום עבור גודל חיבור בKVA (3x32)	סה"כ	מע"מ 17.00%	סה"כ לתשלום	כולל מע"מ
38.53 ₪	5.56 ₪	907.53 ₪	154.28 ₪	1,061.81 ₪	

התפלגות חיוב בש"ח לפי תע"ז



פסגה (₪ 686.26)
 גבע (₪ 119.86)
 שפל (₪ 57.32)

הסטוריית צריכה בקוט"ש





01/09/22 תאריך הפקה:
 23/08/22 תאריך קריאה נוכחית:
 26/07/22 תאריך קריאה קודמת:

שם דייר: אי המטמון (ק.קרקע)
 שם אתר: מיקדן מגדלי שקל בני ברק

לקוח/ה נכבד/ה, אנו מתכבדים להגיש את חישוב צריכת החשמל לתקופה 26/07/22 - 23/08/22:

אי המטמון (ק.קרקע) - 1 - 00022657 (3x80)

סוג תעריף	סוג צריכה	קריאה קודמת	קריאה נוכחית	סה"כ צריכה בקוט"ש	מחיר לקוט"ש בא"ג	סה"כ לתשלום
פרטי חשבון עבור תאריכים:						
777	פסגה	26/07/22	31/07/22	579.40	102.32	592.84 ₪
778	גבע	157,918.61	157,979.04	60.43	46.62	28.17 ₪
779	שפל	143,176.59	143,748.70	572.11	32.18	184.10 ₪
פרטי חשבון עבור תאריכים:						
777	פסגה	334,406.20	336,627.24	2,221.04	113.01	2,510.00 ₪
778	גבע	157,979.04	158,210.70	231.66	50.82	117.73 ₪
779	שפל	143,748.70	145,941.77	2,193.07	34.80	763.19 ₪

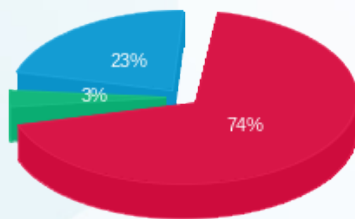
סה"כ לדייר:

שיא ביקוש	סה"כ	שפל	גבע	פסגה
	5,857.71	2,765.18	292.09	2,800.44
	4,196.04 ₪	947.29 ₪	145.90 ₪	3,102.84 ₪

סה"כ צריכה
 סה"כ לתשלום

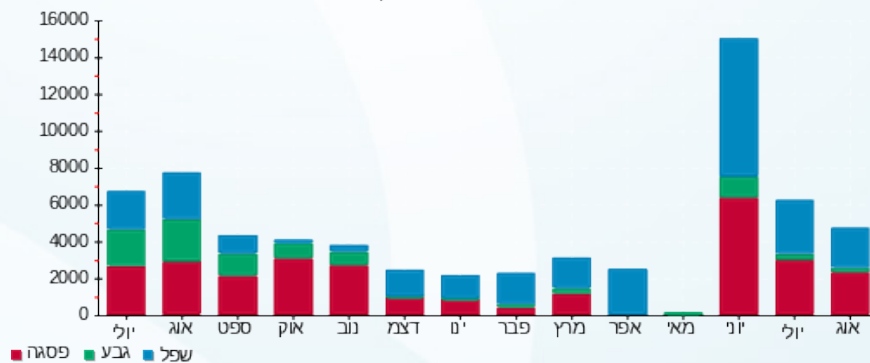
214.45 ₪	תשלום קבוע תשלום עבור גודל חיבור בKVA (3x80) סה"כ מע"מ 17.00%	סה"כ לתשלום
13.90 ₪		
4,424.39 ₪		
752.15 ₪		
5,176.53 ₪	כולל מע"מ	

התפלגות חיוב בש"ח לפי תעו"ז



■ פסגה (3,102.84 ₪)
 ■ גבע (145.90 ₪)
 ■ שפל (947.29 ₪)

הסטוריית צריכה בקוט"ש





01/09/22 תאריך הפקדה:
 23/08/22 תאריך קריאה נוכחית:
 26/07/22 תאריך קריאה קודמת:

שם דייר: אי.טי.אי (1)
 שם אתר: מיקדן מגדלי שקל בני ברק

לקוח/ה נכבד/ה, אנו מתכבדים להגיש את חישוב צריכת החשמל לתקופה 26/07/22 - 23/08/22:

אי.טי.אי (1) - 1 - 00025491 (3x250)

סוג תעריף	סוג צריכה	קריאה קודמת	קריאה נוכחית	סה"כ צריכה בקוט"ש	מחיר לקוט"ש בא"ג	סה"כ לתשלום
פרטי חשבון עבור תאריכים:						
777	פסגה	26/07/22	31/07/22	600.11	102.32	722,329.44 ₪
778	גבע	721,729.33	329,342.99	462.61	46.62	328,880.38 ₪
779	שפל	604,717.04	605,417.60	700.56	32.18	605,417.60 ₪
פרטי חשבון עבור תאריכים:						
777	פסגה	01/08/22	23/08/22	2,289.24	113.01	724,618.68 ₪
778	גבע	722,329.44	331,159.30	1,816.30	50.82	329,342.99 ₪
779	שפל	605,417.60	607,724.54	2,306.94	34.80	607,724.54 ₪

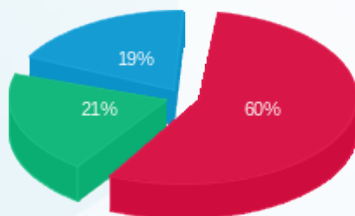
סה"כ לדייר:

פסגה	גבע	שפל	סה"כ	שיא ביקוש
2,889.35	2,278.91	3,007.50	8,175.76	48.32
₪ 3,201.10	₪ 1,138.71	₪ 1,028.25	₪ 5,368.07	

סה"כ צריכה
 סה"כ לתשלום

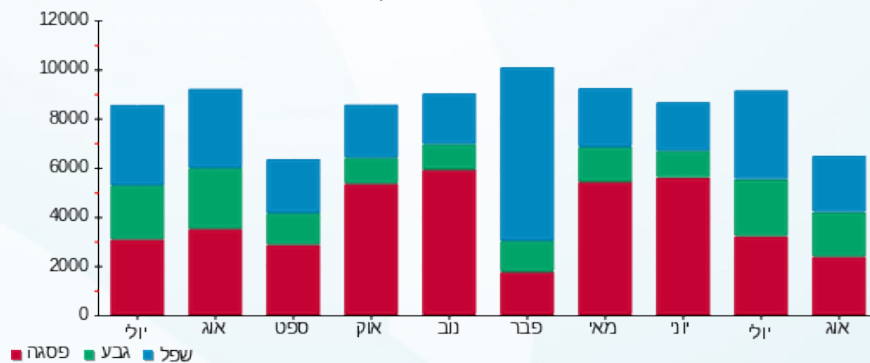
214.45 ₪	תשלום קבוע תשלום עבור גודל חיבור בKVA (3x250) סה"כ מע"מ 17.00%	סה"כ לתשלום כולל מע"מ
43.44 ₪		
5,625.96 ₪		
956.41 ₪		
6,582.38 ₪		

התפלגות חיוב בש"ח לפי תע"ז



פסגה (3,201.10 ₪)
 גבע (1,138.71 ₪)
 שפל (1,028.25 ₪)

הסטוריית צריכה בקוט"ש



01/09/22 תאריך הפקה:
 23/08/22 תאריך קריאה נוכחית:
 26/07/22 תאריך קריאה קודמת:

שם דייר: איטל פאש (קומה 9)
 שם אתר: מיקדן מגדלי שקל בני ברק

לקוח/ה נכבד/ה, אנו מתכבדים להגיש את חישוב צריכת החשמל לתקופה 26/07/22 - 23/08/22:

איטל פאש (קומה 9) - 5 - (3x25)00024971

סוג תעריף	סוג צריכה	קריאה קודמת	קריאה נוכחית	סה"כ צריכה בקוט"ש	מחיר לקוט"ש בא"ג	סה"כ לתשלום
פרטי חשבון עבור תאריכים:						
777	פסגה	26/07/22	31/07/22	49.25	102.32	50.39 ₪
778	גבע	42,332.48	42,360.06	27.58	46.62	12.86 ₪
779	שפל	62,227.26	62,266.63	39.37	32.18	12.67 ₪
פרטי חשבון עבור תאריכים:						
777	פסגה	01/08/22	23/08/22	218.13	113.01	246.50 ₪
778	גבע	42,360.06	42,487.80	127.74	50.82	64.91 ₪
779	שפל	62,266.63	62,412.58	145.95	34.80	50.79 ₪

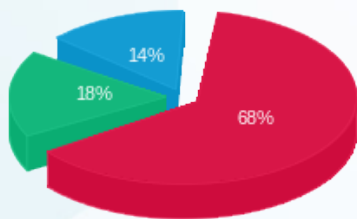
סה"כ לדייר:

פסגה	גבע	שפל	סה"כ	שיא ביקוש
267.37	155.32	185.32	608.01	5.46
₪ 296.89	₪ 77.77	₪ 63.46	₪ 438.13	

סה"כ צריכה
 סה"כ לתשלום

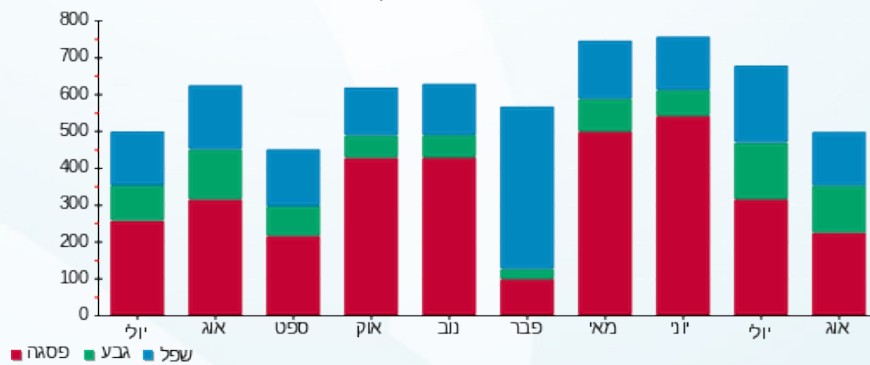
38.53 ₪	תשלום קבוע תשלום עבור גודל חיבור בKVA (3x25) סה"כ מע"מ 17.00%	סה"כ לתשלום
4.34 ₪		
481.00 ₪		
81.77 ₪		
562.77 ₪	כולל מע"מ	

התפלגות חיוב בש"ח לפי תע"ז



פסגה (296.89 ₪)
 גבע (77.77 ₪)
 שפל (63.46 ₪)

הסטוריית צריכה בקוט"ש



01/09/22 תאריך הפקה:
 23/08/22 תאריך קריאה נוכחית:
 26/07/22 תאריך קריאה קודמת:

שם דייר: איל השקעות בע"מ (קומה 12)
 שם אתר: מיקדן מגדלי שקל בני ברק

לקוח/ה נכבד/ה, אנו מתכבדים להגיש את חישוב צריכת החשמל לתקופה 26/07/22 - 23/08/22:

איל השקעות בע"מ (קומה 12) - 2 - 00025038 (3x63)

סוג תעריף	סוג צריכה	קריאה קודמת	קריאה נוכחית	סה"כ צריכה בקוט"ש	מחיר לקוט"ש בא"ג	סה"כ לתשלום
פרטי חשבון עבור תאריכים:						
777	פסגה	26/07/22	31/07/22	77.16	102.32	78.95 ₪
778	גבע	48,846.82	48,895.49	48.68	46.62	22.69 ₪
779	שפל	82,212.16	82,230.81	18.65	32.18	6.00 ₪
פרטי חשבון עבור תאריכים:						
777	פסגה	108,566.06	108,825.92	259.86	113.01	293.67 ₪
778	גבע	48,895.49	49,038.09	142.60	50.82	72.47 ₪
779	שפל	82,230.81	82,288.91	58.10	34.80	20.22 ₪

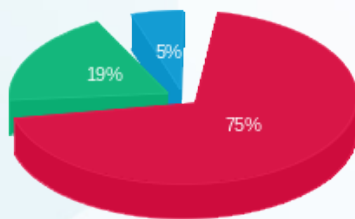
סה"כ לדיר:

פסגה	גבע	שפל	סה"כ	שיא ביקוש
337.02	191.28	76.75	605.05	7.23
₪ 372.62	₪ 95.16	₪ 26.22	₪ 494.00	

סה"כ צריכה
סה"כ לתשלום

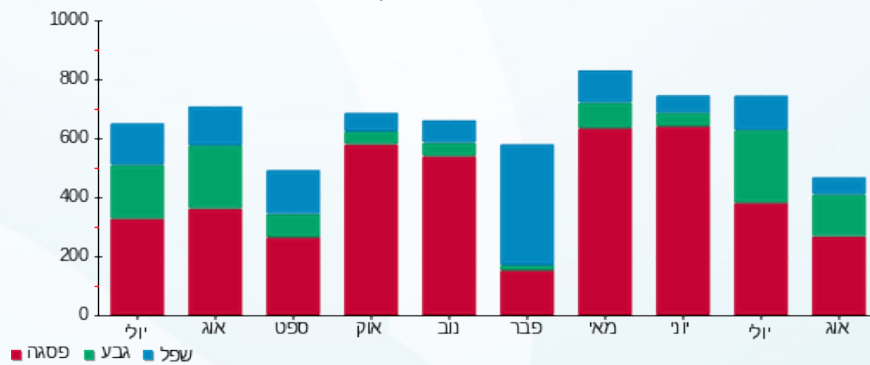
תשלום קבוע	תשלום עבור גודל חיבור בKVA (3x63)	סה"כ	מע"מ 17.00%	סה"כ לתשלום	כולל מע"מ
38.53 ₪	10.95 ₪	543.48 ₪	92.39 ₪	635.87 ₪	

התפלגות חיוב בש"ח לפי תע"ז



פסגה (372.62 ₪)
 גבע (95.16 ₪)
 שפל (26.22 ₪)

הסטוריית צריכה בקוט"ש



01/09/22 תאריך הפקה:
 23/08/22 תאריך קריאה נוכחית:
 26/07/22 תאריך קריאה קודמת:

שם דייר: אירוקס (קומה 10)
 שם אתר: מיקדן מגדלי שקל בני ברק

לקוח/ה נכבד/ה, אנו מתכבדים להגיש את חישוב צריכת החשמל לתקופה 26/07/22 - 23/08/22:

אירוקס (קומה 10) - 1 - 00024971(3x400)

סוג תעריף	סוג צריכה	קריאה קודמת	קריאה נוכחית	סה"כ צריכה בקוט"ש	מחיר לקוט"ש בא"ג	סה"כ לתשלום
פרטי חשבון עבור תאריכים:						
		26/07/22	31/07/22			
777	פסגה	1,640,324.62	1,640,533.28	208.66	102.32	213.50 ₪
778	גבע	972,130.86	972,306.29	175.44	46.62	81.79 ₪
779	שפל	1,349,406.92	1,349,678.18	271.26	32.18	87.29 ₪
פרטי חשבון עבור תאריכים:						
		01/08/22	23/08/22			
777	פסגה	1,640,533.28	1,640,892.05	358.77	113.01	405.45 ₪
778	גבע	972,306.29	972,550.50	244.20	50.82	124.10 ₪
779	שפל	1,349,678.18	1,349,859.13	180.96	34.80	62.97 ₪

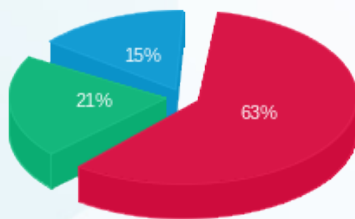
סה"כ לדייר:

פסגה	גבע	שפל	סה"כ	שיא ביקוש
567.43	419.64	452.21	1,439.28	23.36
₪ 618.95	₪ 205.89	₪ 150.26	₪ 975.10	

סה"כ צריכה
סה"כ לתשלום

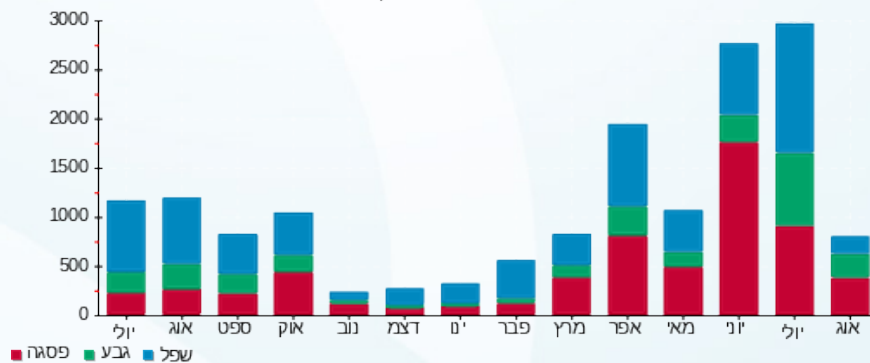
214.45 ₪	תשלום קבוע תשלום עבור גודל חיבור בKVA (3x400) סה"כ מע"מ 17.00%	01-06-2022
69.51 ₪		
1,259.06 ₪		
214.04 ₪		
1,473.10 ₪	סה"כ לתשלום	כולל מע"מ

התפלגות חיוב בש"ח לפי תעו"ז



פסגה (618.95 ₪)
 גבע (205.89 ₪)
 שפל (150.26 ₪)

הסטוריית צריכה בקוט"ש



01/09/22 תאריך הפקה:
 23/08/22 תאריך קריאה נוכחית:
 26/07/22 תאריך קריאה קודמת:

שם דייר: אירוקס (קומה 11)
 שם אתר: מיקדן מגדלי שקל בני ברק

לקוח/ה נכבד/ה, אנו מתכבדים להגיש את חישוב צריכת החשמל לתקופה 26/07/22 - 23/08/22:

אירוקס (קומה 11) - 8 - 00025494(3x63)

סוג תעריף	סוג צריכה	קריאה קודמת	קריאה נוכחית	סה"כ צריכה בקוט"ש	מחיר לקוט"ש בא"ג	סה"כ לתשלום
פרטי חשבון עבור תאריכים:						
		26/07/22	31/07/22			
777	פסגה	399,200.91	399,807.78	606.87	102.32	620.95 ₪
778	גבע	110,933.10	111,360.67	427.57	46.62	199.33 ₪
779	שפל	304,041.55	304,612.36	570.82	32.18	183.69 ₪
פרטי חשבון עבור תאריכים:						
		01/08/22	23/08/22			
777	פסגה	399,807.78	402,120.13	2,312.35	113.01	2,613.19 ₪
778	גבע	111,360.67	112,809.85	1,449.18	50.82	736.47 ₪
779	שפל	304,612.36	306,022.95	1,410.58	34.80	490.88 ₪

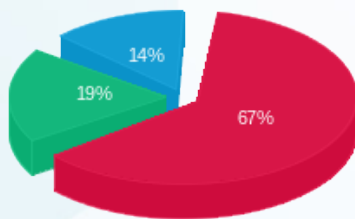
סה"כ לדייר:

פסגה	גבע	שפל	סה"כ	שיא ביקוש
2,919.22	1,876.75	1,981.40	6,777.36	49.04
₪ 3,234.13	₪ 935.80	₪ 674.57	₪ 4,844.51	

סה"כ צריכה
 סה"כ לתשלום

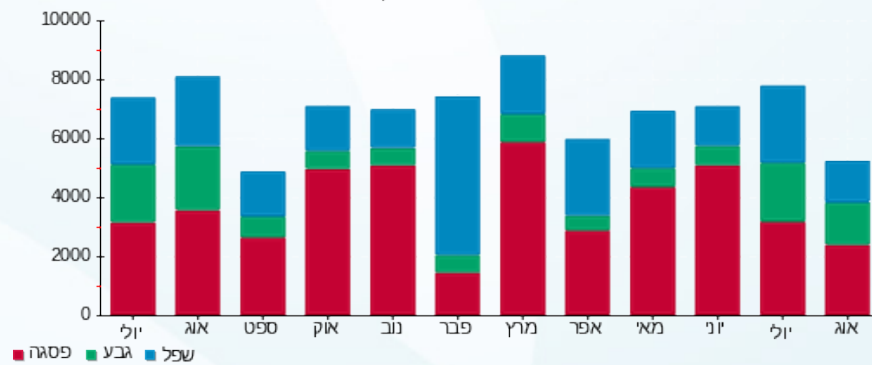
214.45 ₪	תשלום קבוע תשלום עבור גודל חיבור בKVA (3x63) סה"כ מע"מ 17.00%	סה"כ לתשלום כולל מע"מ
10.95 ₪		
5,069.91 ₪		
861.88 ₪		
5,931.79 ₪		

התפלגות חיוב בש"ח לפי תע"ז



■ פסגה (₪ 3,234.13)
 ■ גבע (₪ 935.80)
 ■ שפל (₪ 674.57)

הסטוריית צריכה בקוט"ש



01/09/22 תאריך הפקה:
 23/08/22 תאריך קריאה נוכחית:
 26/07/22 תאריך קריאה קודמת:

שם דייר: בגיר בע"מ (מחסן)
 שם אתר: מיקדן מגדלי שקל בני ברק

לקוח/ה נכבד/ה, אנו מתכבדים להגיש את חישוב צריכת החשמל לתקופה 23/08/22 - 26/07/22:

בגיר בע"מ (מחסן) - 7 - 00023847 (3x40)

סוג תעריף	סוג צריכה	קריאה קודמת	קריאה נוכחית	סה"כ צריכה בקוט"ש	מחיר לקוט"ש בא"ג	סה"כ לתשלום
פרטי חשבון עבור תאריכים:						
777	פסגה	26/07/22	31/07/22	39.51	102.32	40.43 ₪
778	גבע	21,263.06	21,286.63	23.57	46.62	10.99 ₪
779	שפל	20,895.85	20,904.77	8.92	32.18	2.87 ₪
פרטי חשבון עבור תאריכים:						
777	פסגה	01/08/22	23/08/22	176.66	113.01	199.64 ₪
778	גבע	21,286.63	21,398.49	111.86	50.82	56.85 ₪
779	שפל	20,904.77	20,948.65	43.88	34.80	15.27 ₪

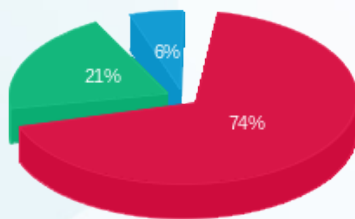
סה"כ לדייר:

פסגה	גבע	שפל	סה"כ	שיא ביקוש
216.17	135.43	52.80	404.40	5.41
₪ 240.07	₪ 67.84	₪ 18.14	₪ 326.05	

סה"כ צריכה
 סה"כ לתשלום

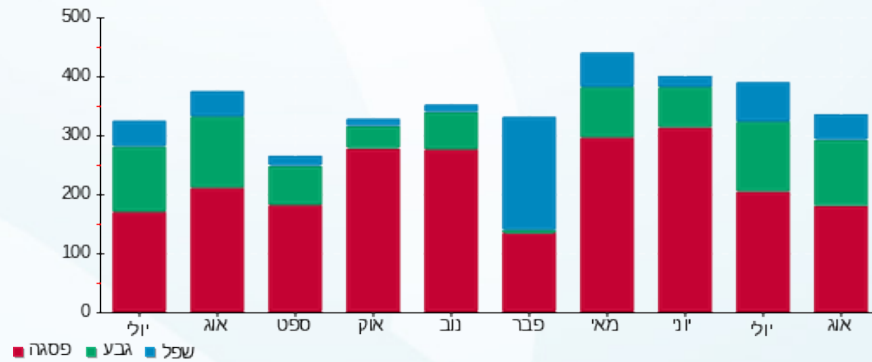
38.53 ₪	תשלום קבוע תשלום עבור גודל חיבור בKVA (3x40) סה"כ מע"מ 17.00%	סה"כ לתשלום
6.95 ₪		
371.53 ₪		
63.16 ₪		
434.69 ₪	כולל מע"מ	

התפלגות חיוב בש"ח לפי תעו"ז



פסגה (240.07 ₪)
 גבע (67.84 ₪)
 שפל (18.14 ₪)

הסטוריית צריכה בקוט"ש





01/09/22 תאריך הפקה:
 23/08/22 תאריך קריאה נוכחית:
 26/07/22 תאריך קריאה קודמת:

שם דייר: בגיר בע"מ (ק.קרקע)
 שם אתר: מיקדן מגדלי שקל בני ברק

לקוח/ה נכבד/ה, אנו מתכבדים להגיש את חישוב צריכת החשמל לתקופה 26/07/22 - 23/08/22:

בגיר בע"מ (ק.קרקע) - 2 - 00023847(3x50)

סוג תעריף	סוג צריכה	קריאה קודמת	קריאה נוכחית	סה"כ צריכה בקוט"ש	מחיר לקוט"ש בא"ג	סה"כ לתשלום
פרטי חשבון עבור תאריכים:						
777	פסגה	26/07/22	31/07/22	630.11	102.32	644.72 ₪
778	גבע	271,694.71	272,050.68	355.97	46.62	165.95 ₪
779	שפל	164,963.85	165,123.47	159.62	32.18	51.37 ₪
פרטי חשבון עבור תאריכים:						
777	פסגה	670,222.33	672,803.89	2,581.56	113.01	2,917.42 ₪
778	גבע	272,050.68	273,616.07	1,565.39	50.82	795.53 ₪
779	שפל	165,123.47	165,827.90	704.43	34.80	245.14 ₪

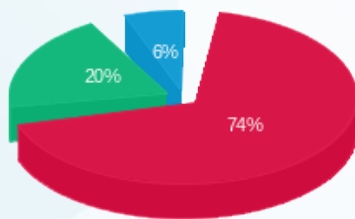
סה"כ לדייר:

פסגה	גבע	שפל	סה"כ	שיא ביקוש
3,211.66	1,921.36	864.05	5,997.08	55.91
₪ 3,562.14	₪ 961.48	₪ 296.51	₪ 4,820.14	

סה"כ צריכה
 סה"כ לתשלום

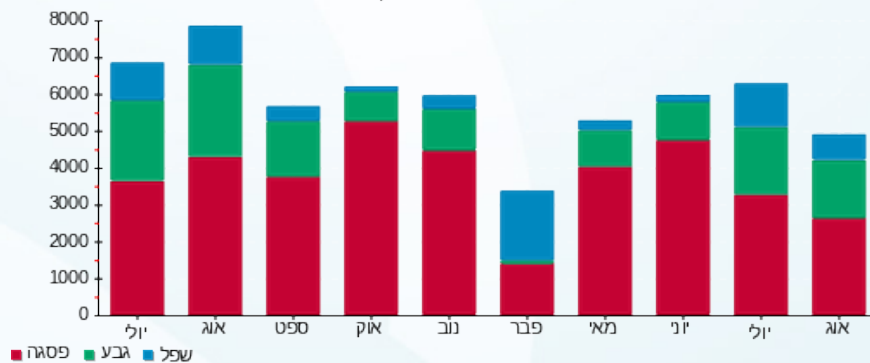
214.45 ₪	תשלום קבוע תשלום עבור גודל חיבור בKVA (3x50) סה"כ מע"מ 17.00%	סה"כ לתשלום כולל מע"מ
8.69 ₪		
5,043.27 ₪		
857.36 ₪		
5,900.63 ₪		

התפלגות חיוב בש"ח לפי תעו"ז



■ פסגה (₪ 3,562.14)
 ■ גבע (₪ 961.48)
 ■ שפל (₪ 296.51)

הסטוריית צריכה בקוט"ש





01/09/22 תאריך הפקה:
 23/08/22 תאריך קריאה נוכחית:
 26/07/22 תאריך קריאה קודמת:

שם דייר: בזאר הדרום (ק.קרקע)
 שם אתר: מיקדן מגדלי שקל בני ברק

לקוח/ה נכבד/ה, אנו מתכבדים להגיש את חישוב צריכת החשמל לתקופה 26/07/22 - 23/08/22:

בזאר הדרום (ק.קרקע) - 3 - 00022657(3x200)

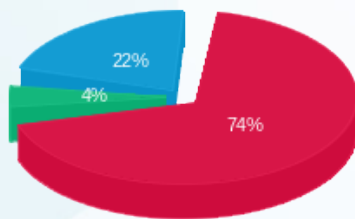
סוג תעריף	סוג צריכה	קריאה קודמת	קריאה נוכחית	סה"כ צריכה בקוט"ש	מחיר לקוט"ש בא"ג	סה"כ לתשלום
פרטי חשבון עבור תאריכים:						
		26/07/22	31/07/22			
777	פסגה	765,477.26	766,780.008	1,302.74	102.32	1,332.97 ₪
778	גבע	290,464.52	290,630.38	165.85	46.62	77.32 ₪
779	שפל	299,429.85	300,662.75	1,232.90	32.18	396.75 ₪
פרטי חשבון עבור תאריכים:						
		01/08/22	23/08/22			
777	פסגה	766,780.008	771,773.86	4,993.85	113.01	5,643.55 ₪
778	גבע	290,630.38	291,266.14	635.77	50.82	323.10 ₪
779	שפל	300,662.75	305,388.88	4,726.13	34.80	1,644.69 ₪

סה"כ לדייר:

שיא ביקוש	סה"כ	שפל	גבע	פסגה	סה"כ צריכה
	13,057.25	5,959.04	801.62	6,296.60	סה"כ לתשלום
	9,418.38 ₪	2,041.44 ₪	400.42 ₪	6,976.52 ₪	

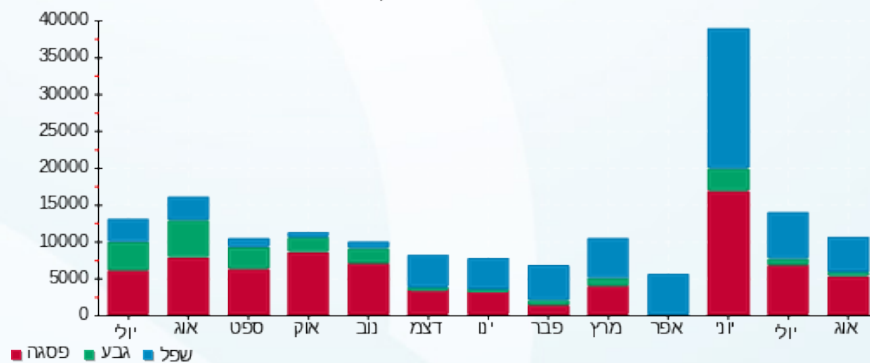
תשלום קבוע	תשלום עבור גודל חיבור בKVA (3x200)	סה"כ	מע"מ 17.00%	סה"כ לתשלום	כולל מע"מ
214.45 ₪					
34.75 ₪					
9,667.58 ₪					
1,643.49 ₪					
11,311.07 ₪					

התפלגות חיוב בש"ח לפי תעו"ז



■ פסגה (6,976.52 ₪)
 ■ גבע (400.42 ₪)
 ■ שפל (2,041.44 ₪)

הסטוריית צריכה בקוט"ש



01/09/22 תאריך הפקה:
 23/08/22 תאריך קריאה נוכחית:
 26/07/22 תאריך קריאה קודמת:

שם דייר: בזק (קומה 1-)
 שם אתר: מיקדן מגדלי שקל בני ברק

לקוח/ה נכבד/ה, אנו מתכבדים להגיש את חישוב צריכת החשמל לתקופה 23/08/22 - 26/07/22:

בזק (קומה 1-) - 6 - 00025152 (0x0)

סוג תעריף	סוג צריכה	קריאה קודמת	קריאה נוכחית	סה"כ צריכה בקוט"ש	מחיר לקוט"ש בא"ג	סה"כ לתשלום
פרטי חשבון עבור תאריכים:						
		26/07/22	31/07/22			
777	פסגה	104,723.35	104,739.34	15.99	102.32	16.36 ₪
778	גבע	48,189.98	48,205.90	15.92	46.62	7.42 ₪
779	שפל	145,070.87	145,120.79	49.92	32.18	16.07 ₪
פרטי חשבון עבור תאריכים:						
		01/08/22	23/08/22			
777	פסגה	104,739.34	104,807.59	68.24	113.01	77.12 ₪
778	גבע	48,205.90	48,273.89	67.99	50.82	34.55 ₪
779	שפל	145,120.79	145,299.42	178.63	34.80	62.16 ₪

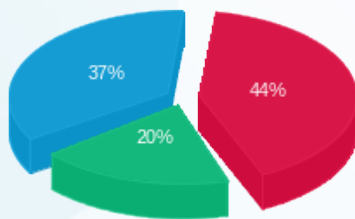
סה"כ לדייר:

פסגה	גבע	שפל	סה"כ	שיא ביקוש
84.24	83.91	228.55	396.70	1.24
₪ 93.48	₪ 41.98	₪ 78.23	₪ 213.69	

סה"כ צריכה
 סה"כ לתשלום

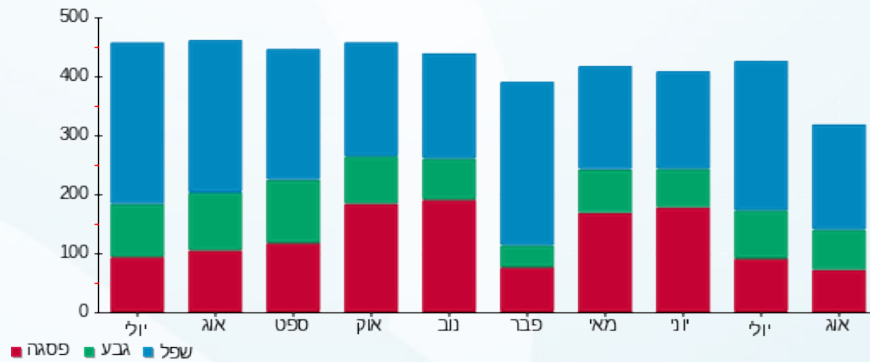
38.53 ₪	תשלום קבוע תשלום עבור גודל חיבור בKVA (0x0) סה"כ מע"מ 17.00%	סה"כ לתשלום
0.00 ₪		
252.22 ₪		
42.88 ₪		
295.09 ₪	כולל מע"מ	

התפלגות חיוב בש"ח לפי תע"ז



פסגה (93.48 ₪)
 גבע (41.98 ₪)
 שפל (78.23 ₪)

הסטוריית צריכה בקוט"ש



01/09/22 תאריך הפקה:
 23/08/22 תאריך קריאה נוכחית:
 26/07/22 תאריך קריאה קודמת:

שם דייר: בנט חיים (קומה 1-)
 שם אתר: מיקדן מגדלי שקל בני ברק

לקוח/ה נכבד/ה, אנו מתכבדים להגיש את חישוב צריכת החשמל לתקופה 26/07/22 - 23/08/22:

בנט חיים (קומה 1-) - 3 - 00025152(3x40)

סוג תעריף	סוג צריכה	קריאה קודמת	קריאה נוכחית	סה"כ צריכה בקוט"ש	מחיר לקוט"ש בא"ג	סה"כ לתשלום
פרטי חשבון עבור תאריכים:						
777	פסגה	26/07/22	31/07/22	75.88	102.32	77.64 ₪
778	גבע	48,615.82	48,672.27	56.45	46.62	26.32 ₪
779	שפל	61,468.83	61,554.51	85.69	32.18	27.57 ₪
פרטי חשבון עבור תאריכים:						
777	פסגה	105,785.85	106,167.06	381.21	113.01	430.80 ₪
778	גבע	48,672.27	48,946.89	274.62	50.82	139.56 ₪
779	שפל	61,554.51	61,859.17	304.65	34.80	106.02 ₪

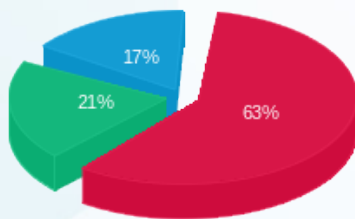
סה"כ לדייר:

פסגה	גבע	שפל	סה"כ	שיא ביקוש
457.08	331.07	390.34	1,178.49	11.01
₪ 508.44	₪ 165.88	₪ 133.59	₪ 807.91	

סה"כ צריכה
 סה"כ לתשלום

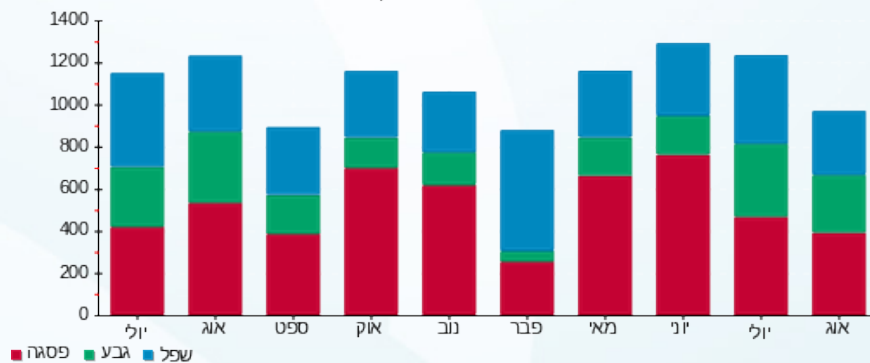
38.53 ₪	תשלום קבוע תשלום עבור גודל חיבור בKVA (3x40) סה"כ מע"מ 17.00%	סה"כ לתשלום
6.95 ₪		
853.39 ₪		
145.08 ₪		
998.47 ₪	כולל מע"מ	

התפלגות חיוב בש"ח לפי תעו"ז



פסגה (508.44 ₪)
 גבע (165.88 ₪)
 שפל (133.59 ₪)

הסטוריית צריכה בקוט"ש



01/09/22 תאריך הפקדה:
 23/08/22 תאריך קריאה נוכחית:
 26/07/22 תאריך קריאה קודמת:

שם דייר: בנק הפועלים (ק.קרקע)
 שם אתר: מיקדן מגדלי שקל בני ברק

לקוח/ה נכבד/ה, אנו מתכבדים להגיש את חישוב צריכת החשמל לתקופה 23/08/22 - 26/07/22:

בנק הפועלים (ק.קרקע) - 6 - 00022657(3x250)

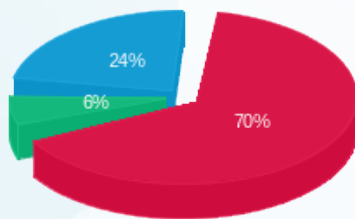
סוג תעריף	סוג צריכה	קריאה קודמת	קריאה נוכחית	סה"כ צריכה בקוט"ש	מחיר לקוט"ש בא"ג	סה"כ לתשלום
פרטי חשבון עבור תאריכים:						
		26/07/22	31/07/22			
777	פסגה	1,044,313.91	1,045,216.79	902.88	102.32	923.83 ₪
778	גבע	530,289.53	530,459.52	169.99	46.62	79.25 ₪
779	שפל	583,656.25	584,645.90	989.65	32.18	318.47 ₪
פרטי חשבון עבור תאריכים:						
		01/08/22	23/08/22			
777	פסגה	1,045,216.79	1,048,677.83	3,461.04	113.01	3,911.32 ₪
778	גבע	530,459.52	531,111.16	651.64	50.82	331.16 ₪
779	שפל	584,645.90	588,439.57	3,793.67	34.80	1,320.20 ₪

סה"כ לדייר:

שיא ביקוש	סה"כ	שפל	גבע	פסגה	סה"כ צריכה
	9,968.87	4,783.32	821.63	4,363.92	סה"כ לתשלום
	6,884.23 ₪	1,638.67 ₪	410.41 ₪	4,835.15 ₪	

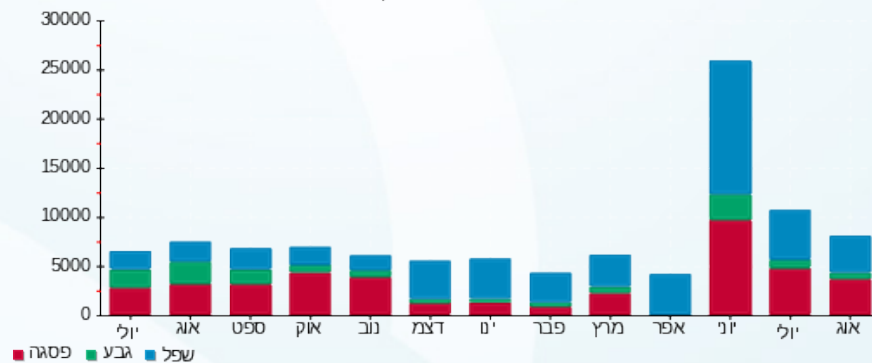
214.45 ₪	תשלום קבוע תשלום עבור גודל חיבור בKVA (3x250) סה"כ מע"מ 17.00%	סה"כ לתשלום
43.44 ₪		
7,142.12 ₪		
1,214.16 ₪		
8,356.28 ₪		כולל מע"מ

התפלגות חיוב בש"ח לפי תעו"ז



■ פסגה (4,835.15 ₪)
 ■ גבע (410.41 ₪)
 ■ שפל (1,638.67 ₪)

הסטוריית צריכה בקוט"ש



01/09/22 תאריך הפקה:
 23/08/22 תאריך קריאה נוכחית:
 26/07/22 תאריך קריאה קודמת:

שם דייר: ג.בן חורין (קומה 1)
 שם אתר: מיקדן מגדלי שקל בני ברק

לקוח/ה נכבד/ה, אנו מתכבדים להגיש את חישוב צריכת החשמל לתקופה 26/07/22 - 23/08/22:

ג.בן חורין (קומה 1) - 2 - 00025491(3x63)

סוג תעריף	סוג צריכה	קריאה קודמת	קריאה נוכחית	סה"כ צריכה בקוט"ש	מחיר לקוט"ש בא"ג	סה"כ לתשלום
פרטי חשבון עבור תאריכים:						
		26/07/22	31/07/22			
777	פסגה	139,602.84	139,710.04	107.20	102.32	109.69 ₪
778	גבע	55,227.32	55,299.07	71.76	46.62	33.45 ₪
779	שפל	100,790.05	100,887.99	97.94	32.18	31.52 ₪
פרטי חשבון עבור תאריכים:						
		01/08/22	23/08/22			
777	פסגה	139,710.04	140,138.39	428.35	113.01	484.07 ₪
778	גבע	55,299.07	55,557.72	258.65	50.82	131.45 ₪
779	שפל	100,887.99	101,221.03	333.04	34.80	115.90 ₪

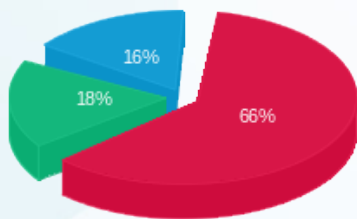
סה"כ לדייר:

פסגה	גבע	שפל	סה"כ	שיא ביקוש
535.55	330.41	430.98	1,296.93	10.92
₪ 593.77	₪ 164.90	₪ 147.41	₪ 906.08	

סה"כ צריכה
 סה"כ לתשלום

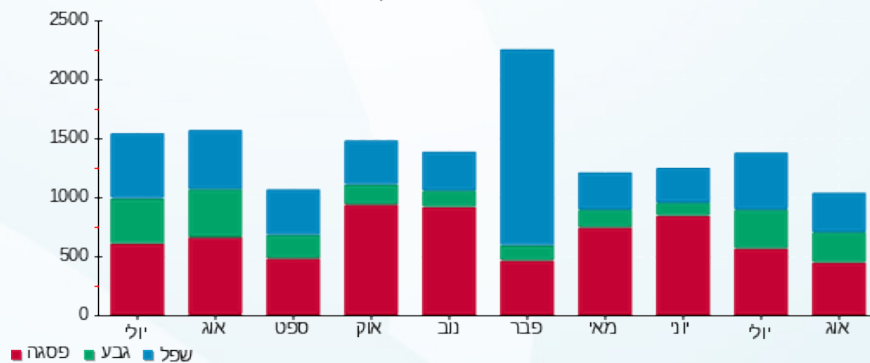
38.53 ₪	תשלום קבוע תשלום עבור גודל חיבור בKVA (3x63) סה"כ מע"מ 17.00%	סה"כ לתשלום
10.95 ₪		
955.56 ₪		
162.44 ₪		
1,118.00 ₪	כולל מע"מ	

התפלגות חיוב בש"ח לפי תעו"ז



פסגה (593.77 ₪)
 גבע (164.90 ₪)
 שפל (147.41 ₪)

הסטוריית צריכה בקוט"ש



01/09/22 תאריך הפקה:
 23/08/22 תאריך קריאה נוכחית:
 26/07/22 תאריך קריאה קודמת:

שם דייר: גוד פארם (ק.קרקע)
 שם אתר: מיקדן מגדלי שקל בני ברק

לקוח/ה נכבד/ה, אנו מתכבדים להגיש את חישוב צריכת החשמל לתקופה 26/07/22 - 23/08/22:

גוד פארם (ק.קרקע) - 7 - 00022657 (3x100)

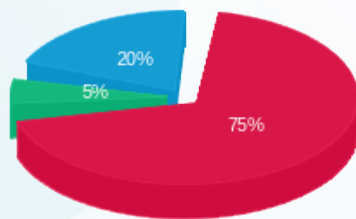
סוג תעריף	סוג צריכה	קריאה קודמת	קריאה נוכחית	סה"כ צריכה בקוט"ש	מחיר לקוט"ש בא"ג	סה"כ לתשלום
פרטי חשבון עבור תאריכים:						
777	פסגה	26/07/22	31/07/22	339.24	102.32	347.11 ₪
778	גבע	90,330.56	90,381.37	50.81	46.62	23.69 ₪
779	שפל	55,201.34	55,497.66	296.32	32.18	95.35 ₪
פרטי חשבון עבור תאריכים:						
777	פסגה	156,379.50	157,679.92	1,300.42	113.01	1,469.60 ₪
778	גבע	90,381.37	90,576.13	194.76	50.82	98.98 ₪
779	שפל	55,497.66	56,633.53	1,135.88	34.80	395.29 ₪

סה"כ לדייר:

שיא ביקוש	סה"כ	שפל	גבע	פסגה	סה"כ צריכה
	3,317.43	1,432.19	245.57	1,639.66	סה"כ לתשלום
	2,430.02 ₪	490.64 ₪	122.67 ₪	1,816.72 ₪	

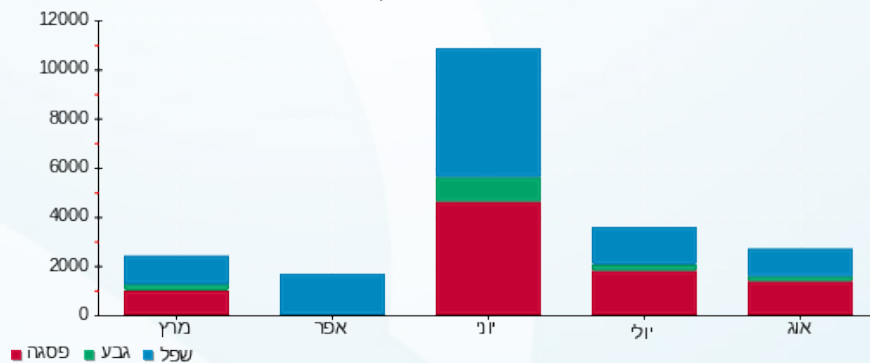
תשלום קבוע	תשלום עבור גודל חיבור ב KVA (3x100)	סה"כ	מע"מ 17.00%	סה"כ לתשלום	כולל מע"מ
214.45 ₪	17.38 ₪	2,661.85 ₪	452.51 ₪	3,114.36 ₪	

התפלגות חיוב בש"ח לפי תעו"ז



■ פסגה (1,816.72 ₪)
 ■ גבע (122.67 ₪)
 ■ שפל (490.64 ₪)

הסטוריית צריכה בקוט"ש



01/09/22 תאריך הפקה:
 23/08/22 תאריך קריאה נוכחית:
 26/07/22 תאריך קריאה קודמת:

שם דייר: גרינהויז מאיר (קומה 8)
 שם אתר: מיקדן מגדלי שקל בני ברק

לקוח/ה נכבד/ה, אנו מתכבדים להגיש את חישוב צריכת החשמל לתקופה 26/07/22 - 23/08/22:

גרינהויז מאיר (קומה 8) - 3 - 00024957(000x40)

סוג תעריף	סוג צריכה	קריאה קודמת	קריאה נוכחית	סה"כ צריכה בקוט"ש	מחיר לקוט"ש בא"ג	סה"כ לתשלום
פרטי חשבון עבור תאריכים:						
777	פסגה	26/07/22	31/07/22	51.32	102.32	52.51 ₪
778	גבע	32,500.75	32,528.92	28.17	46.62	13.13 ₪
779	שפל	50,460.75	50,501.76	41.02	32.18	13.20 ₪
פרטי חשבון עבור תאריכים:						
777	פסגה	01/08/22	23/08/22	201.94	113.01	228.21 ₪
778	גבע	32,528.92	32,629.77	100.85	50.82	51.25 ₪
779	שפל	50,501.76	50,634.87	133.11	34.80	46.32 ₪

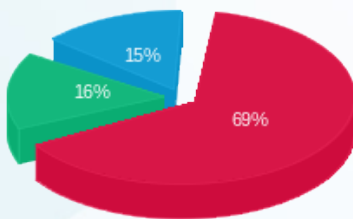
סה"כ לדייר:

פסגה	גבע	שפל	סה"כ	שיא ביקוש
253.26	129.02	174.13	556.40	5.93
₪ 280.72	₪ 64.38	₪ 59.52	₪ 404.62	

סה"כ צריכה
סה"כ לתשלום

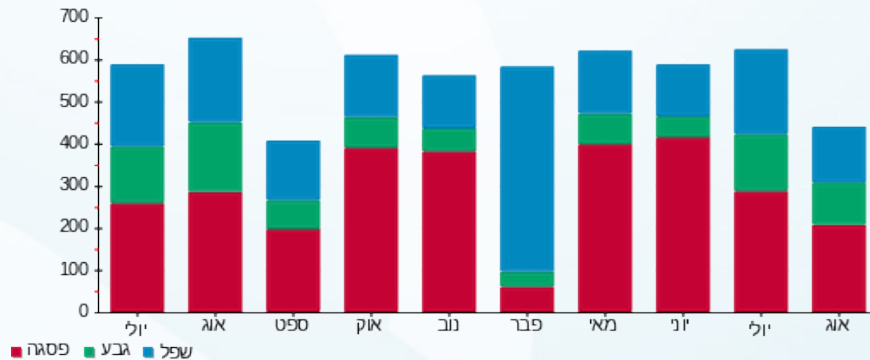
38.53 ₪	תשלום קבוע תשלום עבור גודל חיבור בKVA (3x40) סה"כ מע"מ 17.00%	סה"כ לתשלום
6.95 ₪		
450.10 ₪		
76.52 ₪		
526.62 ₪	כולל מע"מ	

התפלגות חיוב בש"ח לפי תע"ז



פסגה (280.72 ₪)
 גבע (64.38 ₪)
 שפל (59.52 ₪)

הסטוריית צריכה בקוט"ש



01/09/22 תאריך הפקה:
 23/08/22 תאריך קריאה נוכחית:
 26/07/22 תאריך קריאה קודמת:

שם דייר: ד"ר פטר פרידמן (קומה 8)
 שם אתר: מיקדן מגדלי שקל בני ברק

לקוח/ה נכבד/ה, אנו מתכבדים להגיש את חישוב צריכת החשמל לתקופה 23/08/22 - 26/07/22:

ד"ר פטר פרידמן (קומה 8) - 6 - 00024957(3x40)

סוג תעריף	סוג צריכה	קריאה קודמת	קריאה נוכחית	סה"כ צריכה בקוט"ש	מחיר לקוט"ש בא"ג	סה"כ לתשלום
פרטי חשבון עבור תאריכים:						
777	פסגה	26/07/22	31/07/22	33.91	102.32	34.70 ₪
778	גבע	24,995.43	25,016.97	21.54	46.62	10.04 ₪
779	שפל	38,489.75	38,522.59	32.84	32.18	10.57 ₪
פרטי חשבון עבור תאריכים:						
777	פסגה	01/08/22	23/08/22	68.37	113.01	77.27 ₪
778	גבע	25,016.97	25,058.49	41.52	50.82	21.10 ₪
779	שפל	38,522.59	38,572.65	50.07	34.80	17.42 ₪

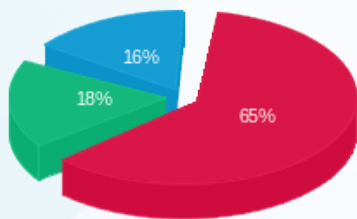
סה"כ לדייר:

פסגה	גבע	שפל	סה"כ	שיא ביקוש
102.29	63.06	82.91	248.25	4.63
₪ 111.97	₪ 31.14	₪ 27.99	₪ 171.10	

סה"כ צריכה
 סה"כ לתשלום

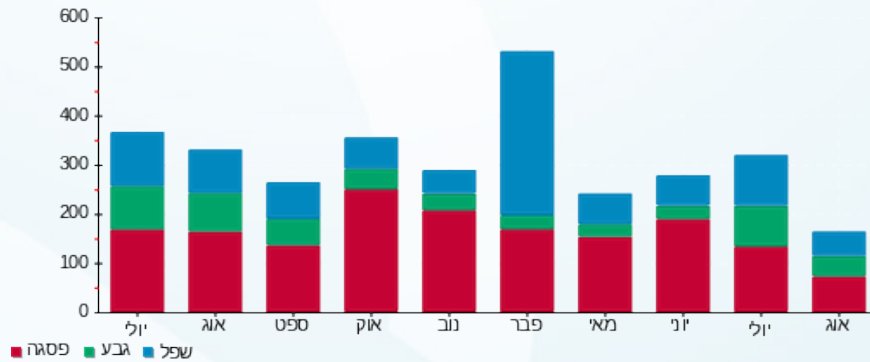
38.53 ₪	תשלום קבוע תשלום עבור גודל חיבור בKVA (3x40) סה"כ מע"מ 17.00%	סה"כ לתשלום
6.95 ₪		
216.58 ₪		
36.82 ₪		
253.40 ₪	כולל מע"מ	

התפלגות חיוב בש"ח לפי תע"ז



■ פסגה (₪ 111.97)
 ■ גבע (₪ 31.14)
 ■ שפל (₪ 27.99)

הסטוריית צריכה בקוט"ש



01/09/22 תאריך הפקה:
 23/08/22 תאריך קריאה נוכחית:
 26/07/22 תאריך קריאה קודמת:

שם דייר: ד.א. שרון (קומה 8)
 שם אתר: מיקדן מגדלי שקל בני ברק

לקוח/ה נכבד/ה, אנו מתכבדים להגיש את חישוב צריכת החשמל לתקופה 26/07/22 - 23/08/22:

ד.א. שרון (קומה 8) - 8 - 00024957(3x50)

סוג תעריף	סוג צריכה	קריאה קודמת	קריאה נוכחית	סה"כ צריכה בקוט"ש	מחיר לקוט"ש בא"ג	סה"כ לתשלום
פרטי חשבון עבור תאריכים:						
777	פסגה	26/07/22	31/07/22	51.38	102.32	52.57 ₪
778	גבע	35,715.04	35,729.26	14.21	46.62	6.63 ₪
779	שפל	47,108.25	47,121.07	12.82	32.18	4.12 ₪
פרטי חשבון עבור תאריכים:						
777	פסגה	83,731.60	83,914.28	182.68	113.01	206.45 ₪
778	גבע	35,729.26	35,800.73	71.47	50.82	36.32 ₪
779	שפל	47,121.07	47,166.58	45.52	34.80	15.84 ₪

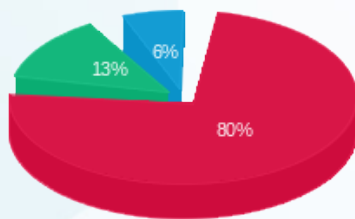
סה"כ לדייר:

פסגה	גבע	שפל	סה"כ	שיא ביקוש
234.06	85.68	58.33	378.07	4.97
₪ 259.02	₪ 42.95	₪ 19.96	₪ 321.93	

סה"כ צריכה
 סה"כ לתשלום

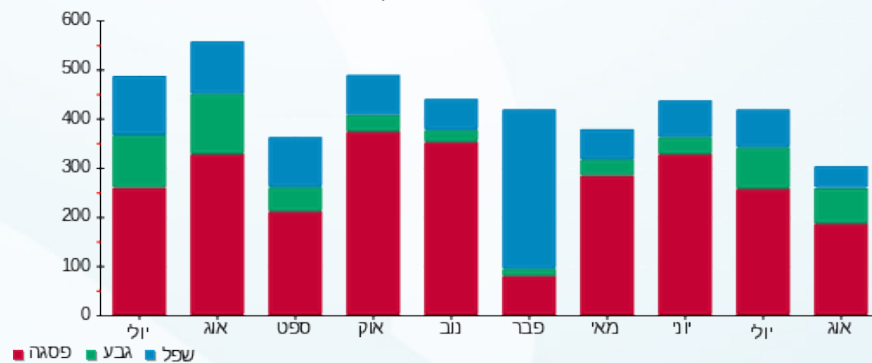
תשלום קבוע	תשלום עבור גודל חיבור בKVA (3x50)	סה"כ	מע"מ 17.00%	סה"כ לתשלום	כולל מע"מ
38.53 ₪	8.69 ₪	369.15 ₪	62.75 ₪	431.90 ₪	

התפלגות חיוב בש"ח לפי תע"ז



פסגה (259.02 ₪)
 גבע (42.95 ₪)
 שפל (19.96 ₪)

הסטוריית צריכה בקוט"ש





01/09/22 תאריך הפקה:
 23/08/22 תאריך קריאה נוכחית:
 26/07/22 תאריך קריאה קודמת:

שם דייר: דחוח הלוי (קומה 8)
 שם אתר: מיקדן מגדלי שקל בני ברק

לקוח/ה נכבד/ה, אנו מתכבדים להגיש את חישוב צריכת החשמל לתקופה 26/07/22 - 23/08/22:

דחוח הלוי (קומה 8) - 1 - 00024957(3x50)

סוג תעריף	סוג צריכה	קריאה קודמת	קריאה נוכחית	סה"כ צריכה בקוט"ש	מחיר לקוט"ש בא"ג	סה"כ לתשלום
פרטי חשבון עבור תאריכים:						
777	פסגה	26/07/22	31/07/22	93.98	102.32	96.16 ₪
778	גבע	97,094.80	36,242.36	56.72	46.62	26.44 ₪
779	שפל	48,133.56	48,186.14	52.58	32.18	16.92 ₪
פרטי חשבון עבור תאריכים:						
777	פסגה	01/08/22	23/08/22	361.73	113.01	408.79 ₪
778	גבע	97,188.78	36,434.78	192.42	50.82	97.79 ₪
779	שפל	48,186.14	48,350.60	164.46	34.80	57.23 ₪

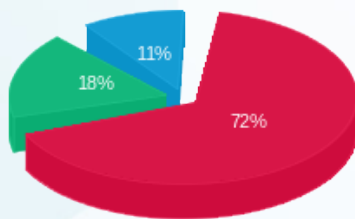
סה"כ לדייר:

פסגה	גבע	שפל	סה"כ	שיא ביקוש
455.71	249.14	217.05	921.90	8.42
₪ 504.95	₪ 124.23	₪ 74.15	₪ 703.34	

סה"כ צריכה
 סה"כ לתשלום

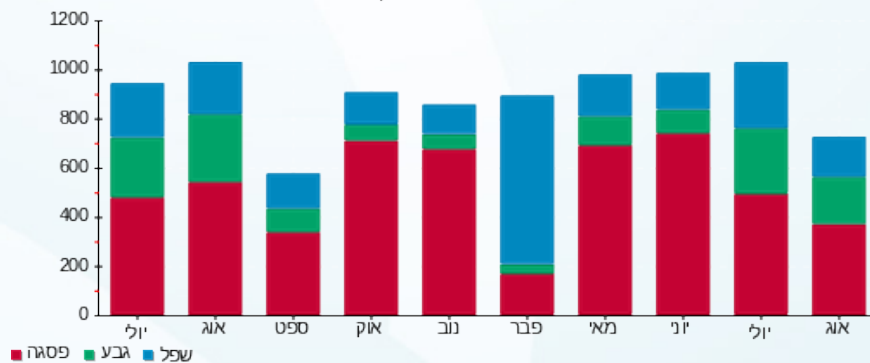
38.53 ₪	תשלום קבוע תשלום עבור גודל חיבור בKVA (3x50) סה"כ מע"מ 17.00%	סה"כ לתשלום
8.69 ₪		
750.56 ₪		
127.59 ₪		
878.15 ₪	כולל מע"מ	

התפלגות חיוב בש"ח לפי תעו"ז



פסגה (504.95 ₪)
 גבע (124.23 ₪)
 שפל (74.15 ₪)

הסטוריית צריכה בקוט"ש





01/09/22 תאריך הפקה:
 23/08/22 תאריך קריאה נוכחית:
 26/07/22 תאריך קריאה קודמת:

שם דייר: די.בי.אי חדש
 שם אתר: מיקדן מגדלי שקל בני ברק

לקוח/ה נכבד/ה, אנו מתכבדים להגיש את חישוב צריכת החשמל לתקופה 26/07/22 - 23/08/22:

די.בי.אי חדש - 1 - 00023847 (3x63)

סוג תעריף	סוג צריכה	קריאה קודמת	קריאה נוכחית	סה"כ צריכה בקוט"ש	מחיר לקוט"ש בא"ג	סה"כ לתשלום
פרטי חשבון עבור תאריכים:						
		26/07/22	31/07/22			
777	פסגה	161,490.53	161,718.29	227.76	102.32	233.04 ₪
778	גבע	56,340.88	56,427.33	86.45	46.62	40.30 ₪
779	שפל	68,542.11	68,580.47	38.36	32.18	12.34 ₪
פרטי חשבון עבור תאריכים:						
		01/08/22	23/08/22			
777	פסגה	161,718.29	162,544.08	825.80	113.01	933.23 ₪
778	גבע	56,427.33	56,767.92	340.59	50.82	173.09 ₪
779	שפל	68,580.47	68,772.75	192.28	34.80	66.91 ₪

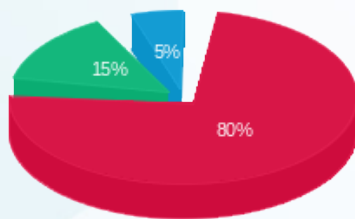
סה"כ לדייר:

פסגה	גבע	שפל	סה"כ	שיא ביקוש
1,053.56	427.04	230.64	1,711.24	23.34
₪ 1,166.28	₪ 213.39	₪ 79.26	₪ 1,458.92	

סה"כ צריכה
 סה"כ לתשלום

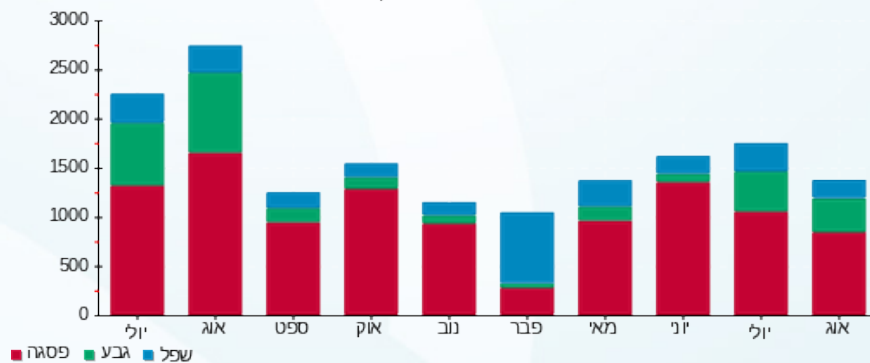
214.45 ₪	תשלום קבוע תשלום עבור גודל חיבור בKVA (3x63) סה"כ מע"מ 17.00%
10.95 ₪	
1,684.32 ₪	
286.33 ₪	
1,970.66 ₪	סה"כ לתשלום
כולל מע"מ	

התפלגות חיוב בש"ח לפי תעו"ז



■ פסגה (₪ 1,166.28)
 ■ גבע (₪ 213.39)
 ■ שפל (₪ 79.26)

הסטוריית צריכה בקוט"ש



01/09/22 תאריך הפקה:
 23/08/22 תאריך קריאה נוכחית:
 26/07/22 תאריך קריאה קודמת:

שם דייר: דניאל מנוצרי חנות (ק.קרקע)
שם אתר: מיקדן מגדלי שקל בני ברק

לקוח/ה נכבד/ה, אנו מתכבדים להגיש את חישוב צריכת החשמל לתקופה 26/07/22 - 23/08/22:

דניאל מנוצרי חנות (ק.קרקע) - 7 - 00022143(3x40)

סוג תעריף	סוג צריכה	קריאה קודמת	קריאה נוכחית	סה"כ צריכה בקוט"ש	מחיר לקוט"ש בא"ג	סה"כ לתשלום
פרטי חשבון עבור תאריכים:						
777	פסגה	26/07/22	31/07/22	209.12	102.32	213.97 ₪
778	גבע	26/07/22	31/07/22	143.37	46.62	66.84 ₪
779	שפל	26/07/22	31/07/22	70.33	32.18	22.63 ₪
פרטי חשבון עבור תאריכים:						
777	פסגה	01/08/22	23/08/22	876.15	113.01	990.13 ₪
778	גבע	01/08/22	23/08/22	590.12	50.82	299.90 ₪
779	שפל	01/08/22	23/08/22	228.68	34.80	79.58 ₪

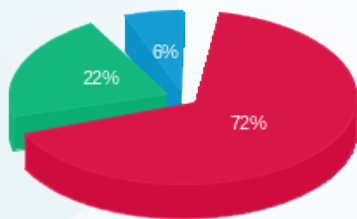
סה"כ לדייר:

פסגה	גבע	שפל	סה"כ	שיא ביקוש
1,085.26	733.49	299.01	2,117.77	17.23
₪ 1,204.10	₪ 366.74	₪ 102.21	₪ 1,673.05	

סה"כ צריכה
סה"כ לתשלום

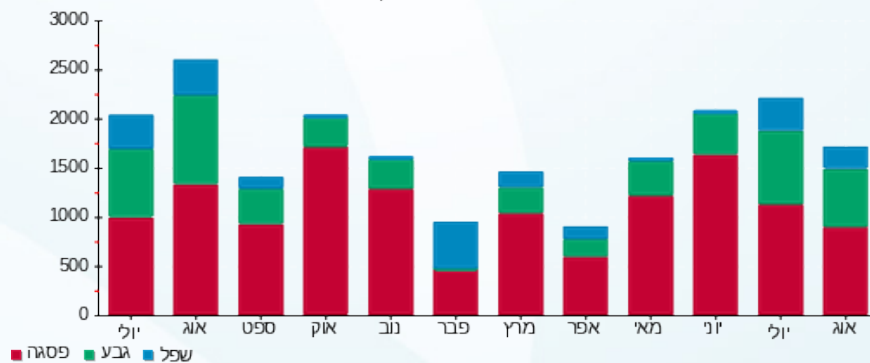
תשלום קבוע	תשלום עבור גודל חיבור בKVA (3x40)	סה"כ	מע"מ 17.00%	סה"כ לתשלום	כולל מע"מ
214.45 ₪	6.95 ₪	1,894.45 ₪	322.06 ₪	2,216.51 ₪	

התפלגות חיוב בש"ח לפי תעו"ז



■ פסגה (₪ 1,204.10)
 ■ גבע (₪ 366.74)
 ■ שפל (₪ 102.21)

הסטוריית צריכה בקוט"ש



01/09/22 תאריך הפקה:
 23/08/22 תאריך קריאה נוכחית:
 26/07/22 תאריך קריאה קודמת:

שם דייר: דפוס ישורון מרתף
 שם אתר: מיקדן מגדלי שקל בני ברק

לקוח/ה נכבד/ה, אנו מתכבדים להגיש את חישוב צריכת החשמל לתקופה 26/07/22 - 23/08/22:

דפוס ישורון מרתף - 2 - 00022143(3x125)

סוג תעריף	סוג צריכה	קריאה קודמת	קריאה נוכחית	סה"כ צריכה בקוט"ש	מחיר לקוט"ש בא"ג	סה"כ לתשלום
פרטי חשבון עבור תאריכים:						
		26/07/22	31/07/22			
777	פסגה	611,543.86	612,380.27	836.41	102.32	855.81 ₪
778	גבע	204,586.05	204,970.30	384.25	46.62	179.14 ₪
779	שפל	208,715.83	208,840.75	124.92	32.18	40.20 ₪
פרטי חשבון עבור תאריכים:						
		01/08/22	23/08/22			
777	פסגה	612,380.27	615,570.31	3,190.05	113.01	3,605.07 ₪
778	גבע	204,970.30	206,411.88	1,441.58	50.82	732.61 ₪
779	שפל	208,840.75	209,299.78	459.03	34.80	159.74 ₪

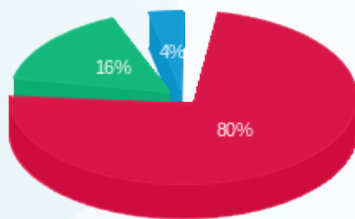
סה"כ לדייר:

פסגה	גבע	שפל	סה"כ	שיא ביקוש
4,026.45	1,825.83	583.95	6,436.23	67.57
₪ 4,460.88	₪ 911.75	₪ 199.94	₪ 5,572.57	

סה"כ צריכה
 סה"כ לתשלום

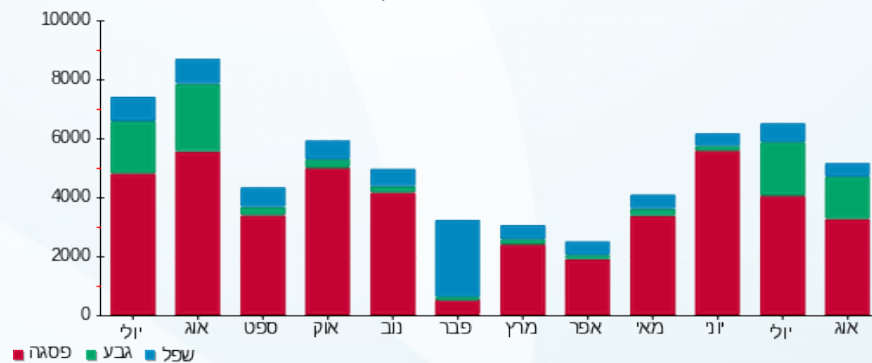
תשלום קבוע	תשלום עבור גודל חיבור בKVA (3x125)	סה"כ	מע"מ 17.00%	סה"כ לתשלום	כולל מע"מ
214.45 ₪	21.72 ₪	5,808.74 ₪	987.49 ₪	6,796.23 ₪	

התפלגות חיוב בש"ח לפי תעו"ז



■ פסגה (₪ 4,460.88)
 ■ גבע (₪ 911.75)
 ■ שפל (₪ 199.94)

הסטוריית צריכה בקוט"ש



01/09/22 תאריך הפקה:
 23/08/22 תאריך קריאה נוכחית:
 26/07/22 תאריך קריאה קודמת:

שם דייר: הוצאת שבתי פרנקל בע"מ
שם אתר: מיקדן מגדלי שקל בני ברק

לקוח/ה נכבד/ה, אנו מתכבדים להגיש את חישוב צריכת החשמל לתקופה 26/07/22 - 23/08/22:

הוצאת שבתי פרנקל בע"מ - 4 - 00025152(3x63)

סוג תעריף	סוג צריכה	קריאה קודמת	קריאה נוכחית	סה"כ צריכה בקוט"ש	מחיר לקוט"ש בא"ג	סה"כ לתשלום
פרטי חשבון עבור תאריכים:						
777	פסגה	26/07/22	31/07/22	62.81	102.32	79,705.28
778	גבע	40,248.65	40,279.38	30.73	46.62	79,642.47
779	שפל	58,660.92	58,673.30	12.38	32.18	40,279.38
פרטי חשבון עבור תאריכים:						
777	פסגה	01/08/22	23/08/22	294.56	113.01	79,999.83
778	גבע	40,279.38	40,374.96	95.58	50.82	79,705.28
779	שפל	58,673.30	58,722.91	49.61	34.80	40,279.38

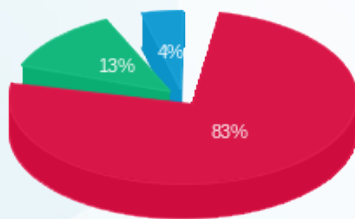
סה"כ לדייר:

פסגה	גבע	שפל	סה"כ	שיא ביקוש
357.37	126.31	62.00	545.67	10.74
₪ 397.15	₪ 62.90	₪ 21.25	₪ 481.30	

סה"כ צריכה
סה"כ לתשלום

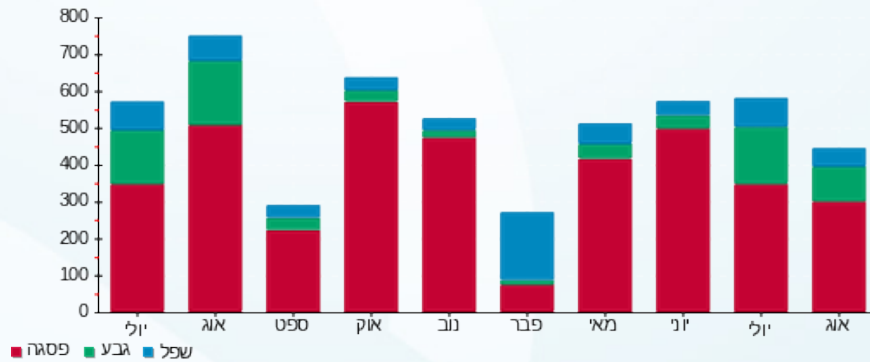
38.53	תשלום קבוע תשלום עבור גודל חיבור בKVA (3x63) סה"כ מע"מ 17.00%	סה"כ לתשלום
10.95		
530.77		
90.23		
621.01	כולל מע"מ	

התפלגות חיוב בש"ח לפי תע"ז



פסגה (₪ 397.15)
 גבע (₪ 62.90)
 שפל (₪ 21.25)

הסטוריית צריכה בקוט"ש





01/09/22 תאריך הפקה:
 23/08/22 תאריך קריאה נוכחית:
 26/07/22 תאריך קריאה קודמת:

שם דייר: היכל הרפואה (קומה 8)
 שם אתר: מיקדן מגדלי שקל בני ברק

לקוח/ה נכבד/ה, אנו מתכבדים להגיש את חישוב צריכת החשמל לתקופה 26/07/22 - 23/08/22:

היכל הרפואה (קומה 8) - 7 - 00024957(3x50)

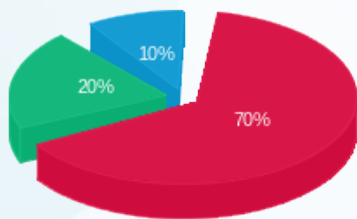
סוג תעריף	סוג צריכה	קריאה קודמת	קריאה נוכחית	סה"כ צריכה בקוט"ש	מחיר לקוט"ש בא"ג	סה"כ לתשלום
פרטי חשבון עבור תאריכים:						
777	פסגה	26/07/22	31/07/22	45.41	102.32	111,061.05
778	גבע	44,354.97	44,386.03	31.07	46.62	111,015.64
779	שפל	58,984.49	59,014.30	29.81	32.18	44,386.03
פרטי חשבון עבור תאריכים:						
777	פסגה	01/08/22	23/08/22	275.87	113.01	111,336.91
778	גבע	44,386.03	44,563.44	177.41	50.82	111,061.05
779	שפל	59,014.30	59,134.77	120.47	34.80	44,386.03

סה"כ לדייר:

פסגה	גבע	שפל	סה"כ	שיא ביקוש
321.28	208.47	150.28	680.04	8.04
111,015.64 ₪	111,015.64 ₪	111,015.64 ₪	111,015.64 ₪	111,015.64 ₪

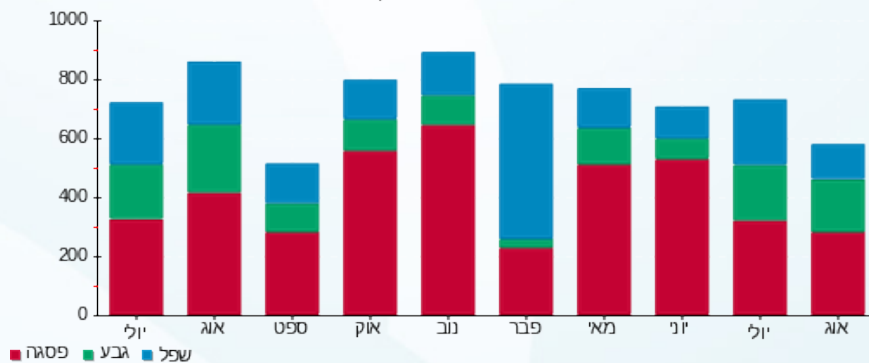
תשלום קבוע	תשלום עבור גודל חיבור ב KVA (3x50)	סה"כ	מע"מ 17.00%	סה"כ לתשלום	כולל מע"מ
38.53 ₪	8.69 ₪	561.60 ₪	95.47 ₪	657.07 ₪	657.07 ₪

התפלגות חיוב בש"ח לפי תע"ז



פסגה (358.22 ₪)
 גבע (104.64 ₪)
 שפל (51.52 ₪)

הסטוריית צריכה בקוט"ש



01/09/22 תאריך הפקה:
 23/08/22 תאריך קריאה נוכחית:
 26/07/22 תאריך קריאה קודמת:

שם דייר: הרמן תקשורת בע"מ (קומה 1-)
 שם אתר: מיקדן מגדלי שקל בני ברק

לקוח/ה נכבד/ה, אנו מתכבדים להגיש את חישוב צריכת החשמל לתקופה 26/07/22 - 23/08/22:

הרמן תקשורת בע"מ (קומה 1-) - 3 - 00024971 (0x0)

סוג תעריף	סוג צריכה	קריאה קודמת	קריאה נוכחית	סה"כ צריכה בקוט"ש	מחיר לקוט"ש בא"ג	סה"כ לתשלום
פרטי חשבון עבור תאריכים:						
777	פסגה	26/07/22	31/07/22	60.51	102.32	61.91 ₪
778	גבע	24,232.85	24,273.74	40.89	46.62	19.06 ₪
779	שפל	45,799.57	45,862.08	62.51	32.18	20.12 ₪
פרטי חשבון עבור תאריכים:						
777	פסגה	01/08/22	23/08/22	244.73	113.01	276.57 ₪
778	גבע	24,273.74	24,464.63	190.89	50.82	97.01 ₪
779	שפל	45,862.08	46,093.24	231.16	34.80	80.45 ₪

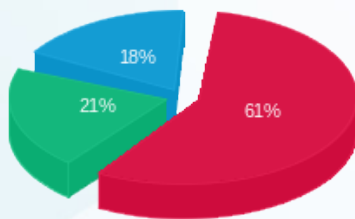
סה"כ לדייר:

פסגה	גבע	שפל	סה"כ	שיא ביקוש
305.24	231.79	293.67	830.70	8.62
₪ 338.49	₪ 116.08	₪ 100.56	₪ 555.12	

סה"כ צריכה
 סה"כ לתשלום

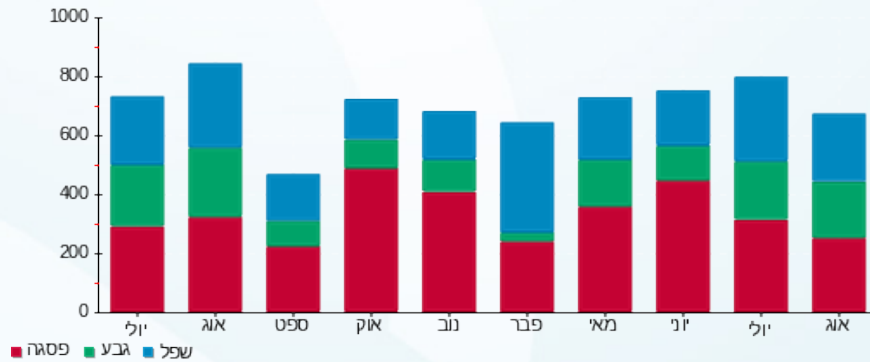
38.53 ₪	תשלום קבוע תשלום עבור גודל חיבור בKVA (0x0) סה"כ מע"מ 17.00%	סה"כ לתשלום
0.00 ₪		
593.65 ₪		
100.92 ₪		
694.57 ₪	כולל מע"מ	

התפלגות חיוב בש"ח לפי תע"ז



פסגה (₪ 338.49)
 גבע (₪ 116.08)
 שפל (₪ 100.56)

הסטוריית צריכה בקוט"ש



01/09/22 תאריך הפקה:
 23/08/22 תאריך קריאה נוכחית:
 26/07/22 תאריך קריאה קודמת:

שם דייר: חי סחר (שיווק ק.ר.) בע"מ
 שם אתר: מיקדן מגדלי שקל בני ברק

לקוח/ה נכבד/ה, אנו מתכבדים להגיש את חישוב צריכת החשמל לתקופה 26/07/22 - 23/08/22:

חי סחר (שיווק ק.ר.) בע"מ - 4 - 00025044 (3x40)

סוג תעריף	סוג צריכה	קריאה קודמת	קריאה נוכחית	סה"כ צריכה בקוט"ש	מחיר לקוט"ש בא"ג	סה"כ לתשלום
פרטי חשבון עבור תאריכים:						
777	פסגה	26/07/22	31/07/22	50.67	102.32	51.85 ₪
778	גבע	24,746.45	24,777.40	30.96	46.62	14.43 ₪
779	שפל	43,899.30	43,949.89	50.59	32.18	16.28 ₪
פרטי חשבון עבור תאריכים:						
777	פסגה	01/08/22	23/08/22	185.00	113.01	209.07 ₪
778	גבע	24,777.40	24,895.24	117.84	50.82	59.88 ₪
779	שפל	43,949.89	44,134.76	184.87	34.80	64.33 ₪

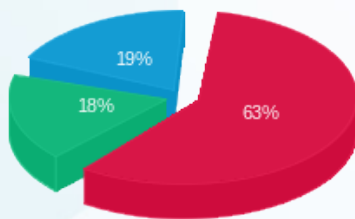
סה"כ לדייר:

פסגה	גבע	שפל	סה"כ	שיא ביקוש
235.67	148.79	235.46	619.93	4.74
₪ 260.92	₪ 74.32	₪ 80.61	₪ 415.85	

סה"כ צריכה
סה"כ לתשלום

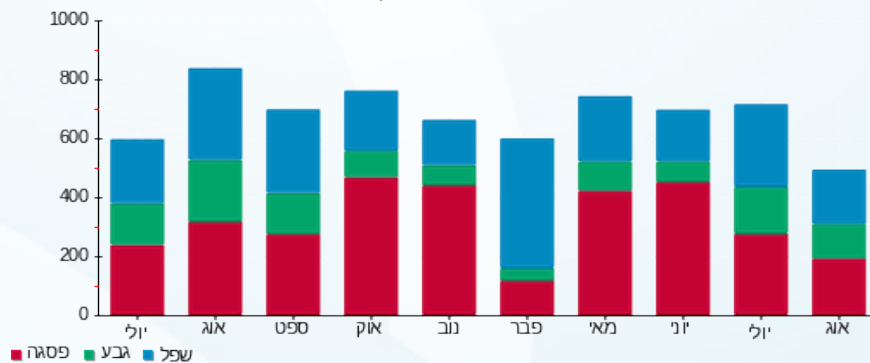
38.53 ₪	תשלום קבוע תשלום עבור גודל חיבור בKVA (3x40) סה"כ מע"מ 17.00%	סה"כ לתשלום כולל מע"מ
6.95 ₪		
461.33 ₪		
78.43 ₪		
539.76 ₪		

התפלגות חיוב בש"ח לפי תע"ז



פסגה (260.92 ₪) 63%
 גבע (74.32 ₪) 18%
 שפל (80.61 ₪) 19%

הסטוריית צריכה בקוט"ש





01/09/22 תאריך הפקה:
 23/08/22 תאריך קריאה נוכחית:
 26/07/22 תאריך קריאה קודמת:

שם דייר: חן יאיר (קומה 8)
 שם אתר: מיקדן מגדלי שקל בני ברק

לקוח/ה נכבד/ה, אנו מתכבדים להגיש את חישוב צריכת החשמל לתקופה 26/07/22 - 23/08/22:

חן יאיר (קומה 8) - 2 - 00024957(3x80)

סוג תעריף	סוג צריכה	קריאה קודמת	קריאה נוכחית	סה"כ צריכה בקוט"ש	מחיר לקוט"ש בא"ג	סה"כ לתשלום
פרטי חשבון עבור תאריכים:						
777	פסגה	26/07/22	31/07/22	97.33	102.32	174,823.02
778	גבע	92,071.70	92,116.93	45.23	46.62	174,725.68
779	שפל	103,712.96	103,775.48	62.52	32.18	92,116.93
פרטי חשבון עבור תאריכים:						
777	פסגה	174,823.02	175,235.08	412.06	113.01	103,998.86
778	גבע	92,116.93	92,337.32	220.39	50.82	103,775.48
779	שפל	103,775.48	103,998.86	223.38	34.80	92,337.32

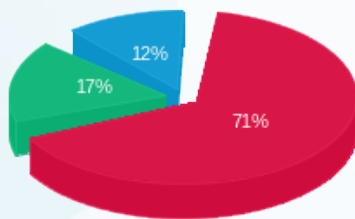
סה"כ לדייר:

פסגה	גבע	שפל	סה"כ	שיא ביקוש
509.39	265.62	285.90	1,060.91	9.33
565.26 ₪	133.09 ₪	97.85 ₪	796.21 ₪	

סה"כ צריכה
 סה"כ לתשלום

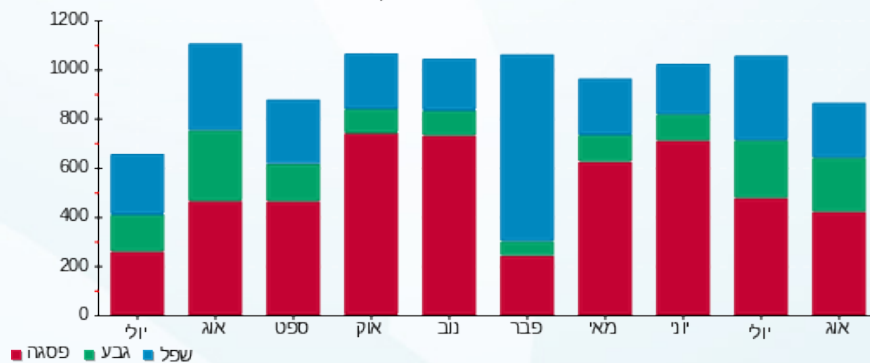
38.53 ₪	תשלום קבוע תשלום עבור גודל חיבור בKVA (3x80) סה"כ מע"מ 17.00%	סה"כ לתשלום
13.90 ₪		
848.64 ₪		
144.27 ₪		
992.90 ₪		

התפלגות חיוב בש"ח לפי תע"ז



פסגה (565.26 ₪)
 גבע (133.09 ₪)
 שפל (97.85 ₪)

הסטוריית צריכה בקוט"ש





01/09/22 תאריך הפקה:
 23/08/22 תאריך קריאה נוכחית:
 26/07/22 תאריך קריאה קודמת:

שם דייר: יניב בשן רו"ח (קומה 6)
 שם אתר: מיקדן מגדלי שקל בני ברק

לקוח/ה נכבד/ה, אנו מתכבדים להגיש את חישוב צריכת החשמל לתקופה 26/07/22 - 23/08/22:

יניב בשן רו"ח (קומה 6) - 3 - 00022702(3x25)

סוג תעריף	סוג צריכה	קריאה קודמת	קריאה נוכחית	סה"כ צריכה בקוט"ש	מחיר לקוט"ש בא"ג	סה"כ לתשלום
פרטי חשבון עבור תאריכים:						
777	פסגה	26/07/22	31/07/22	28.78	102.32	29.44 ₪
778	גבע	8,127.44	8,144.59	17.16	46.62	8.00 ₪
779	שפל	27,729.14	27,754.23	25.09	32.18	8.07 ₪
פרטי חשבון עבור תאריכים:						
777	פסגה	01/08/22	23/08/22	97.97	113.01	110.72 ₪
778	גבע	8,144.59	8,206.01	61.42	50.82	31.21 ₪
779	שפל	27,754.23	27,875.00	120.78	34.80	42.03 ₪

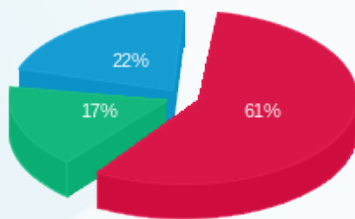
סה"כ לדייר:

פסגה	גבע	שפל	סה"כ	שיא ביקוש
126.75	78.57	145.86	351.19	2.72
₪ 140.16	₪ 39.21	₪ 50.10	₪ 229.48	

סה"כ צריכה
 סה"כ לתשלום

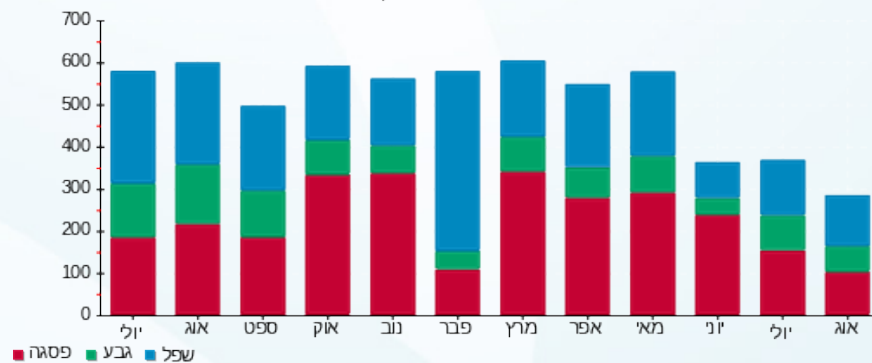
38.53 ₪	תשלום קבוע תשלום עבור גודל חיבור בKVA (3x25) סה"כ מע"מ 17.00%	סה"כ לתשלום
4.34 ₪		
272.35 ₪		
46.30 ₪		
318.65 ₪	כולל מע"מ	

התפלגות חיוב בש"ח לפי תע"ז



פסגה (₪ 140.16) 61%
 גבע (₪ 39.21) 17%
 שפל (₪ 50.10) 22%

הסטוריית צריכה בקוט"ש



01/09/22 תאריך הפקה:
 23/08/22 תאריך קריאה נוכחית:
 26/07/22 תאריך קריאה קודמת:

שם דייר: כספי אדריכלים (קומה 5)
 שם אתר: מיקדן מגדלי שקל בני ברק

לקוח/ה נכבד/ה, אנו מתכבדים להגיש את חישוב צריכת החשמל לתקופה 26/07/22 - 23/08/22:

כספי אדריכלים (קומה 5) - 2 - 00022685 (3x40)

סוג תעריף	סוג צריכה	קריאה קודמת	קריאה נוכחית	סה"כ צריכה בקוט"ש	מחיר לקוט"ש בא"ג	סה"כ לתשלום
פרטי חשבון עבור תאריכים:						
777	פסגה	26/07/22	31/07/22	81.64 ₪	102.32	174,865.84 ₪
778	גבע	144,008.07	144,054.25	46.17 ₪	46.62	21.53 ₪
779	שפל	136,161.04	136,190.32	29.28 ₪	32.18	9.42 ₪
פרטי חשבון עבור תאריכים:						
777	פסגה	174,865.84	175,199.86	334.02 ₪	113.01	377.47 ₪
778	גבע	144,054.25	144,247.47	193.23 ₪	50.82	98.20 ₪
779	שפל	136,190.32	136,312.43	122.11 ₪	34.80	42.50 ₪

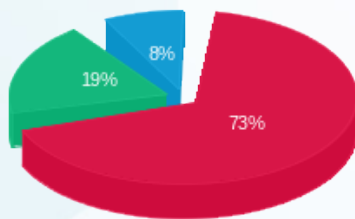
סה"כ לדייר:

פסגה	גבע	שפל	סה"כ	שיא ביקוש
415.66	239.40	151.39	806.45	7.25
₪ 461.01	₪ 119.72	₪ 51.92	₪ 632.65	

סה"כ צריכה
סה"כ לתשלום

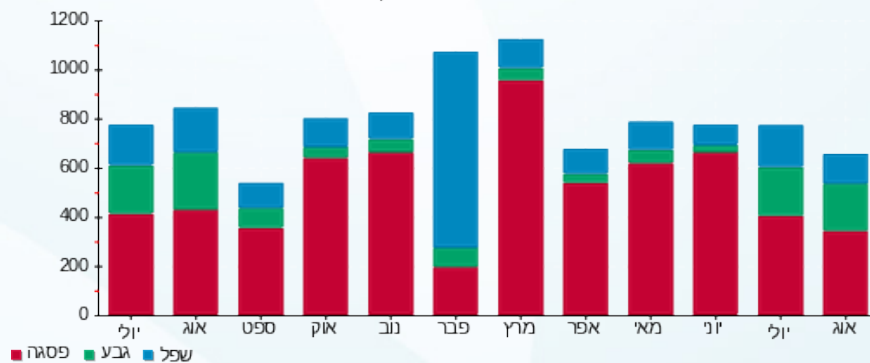
38.53 ₪	תשלום קבוע תשלום עבור גודל חיבור בKVA (3x40) סה"כ מע"מ 17.00%	סה"כ לתשלום כולל מע"מ
6.95 ₪		
678.13 ₪		
115.28 ₪		
793.41 ₪		

התפלגות חיוב בש"ח לפי תע"ז



פסגה (461.01 ₪)
 גבע (119.72 ₪)
 שפל (51.92 ₪)

הסטוריית צריכה בקוט"ש





01/09/22

תאריך הפקה:

שם דייר: מוקמאל מנשה (קומה 6)
שם אתר: מיקדן מגדלי שקל בני ברק

23/08/22

תאריך קריאה נוכחית:

26/07/22

תאריך קריאה קודמת:

לקוח/ה נכבד/ה, אנו מתכבדים להגיש את חישוב צריכת החשמל לתקופה 23/08/22 - 26/07/22:

מוקמאל מנשה (קומה 6) - 4 - 00025220(3x32)

סוג תעריף	סוג צריכה	קריאה קודמת	קריאה נוכחית	סה"כ צריכה בקוט"ש	מחיר לקוט"ש בא"ג	סה"כ לתשלום
פרטי חשבון עבור תאריכים:						
777	פסגה	26/07/22	31/07/22	9.93	102.32	10.16 ₪
778	גבע	9,535.07	9,545.68	10.61	46.62	4.95 ₪
779	שפל	7,284.56	7,292.45	7.88	32.18	2.54 ₪
פרטי חשבון עבור תאריכים:						
777	פסגה	01/08/22	23/08/22	30.62	113.01	34.60 ₪
778	גבע	9,545.68	9,587.13	41.45	50.82	21.07 ₪
779	שפל	7,292.45	7,309.71	17.27	34.80	6.01 ₪

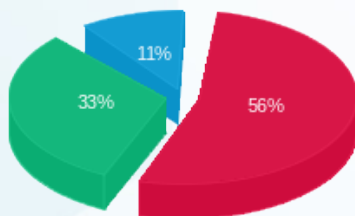
סה"כ לדייר:

פסגה	גבע	שפל	סה"כ	שיא ביקוש
40.55	52.06	25.15	117.76	2.39
₪ 44.77	₪ 26.01	₪ 8.55	₪ 79.32	

סה"כ צריכה
סה"כ לתשלום

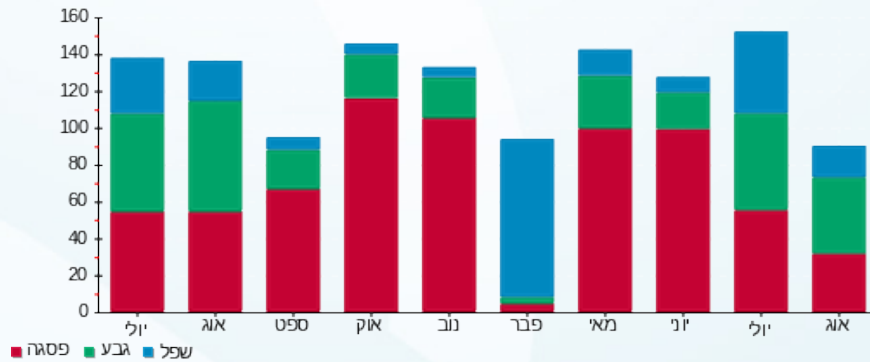
38.53 ₪	<p>תשלום קבוע</p> <p>תשלום עבור גודל חיבור בKVA (3x32)</p> <p>סה"כ</p> <p>מע"מ 17.00%</p>	<p>סה"כ לתשלום</p>
5.56 ₪		
123.41 ₪		
20.98 ₪		
144.39 ₪		

התפלגות חיוב בש"ח לפי תע"ז



פסגה (44.77 ₪)
גבע (26.01 ₪)
שפל (8.55 ₪)

הסטוריית צריכה בקוט"ש





01/09/22

תאריך הפקה:

שם דייר: מטב - עמותה לשרותי טיפול ורווחה (קומה 9)

23/08/22

תאריך קריאה נוכחית:

שם אתר: מיקדן מגדלי שקל בני ברק

26/07/22

תאריך קריאה קודמת:

לקוח/ה נכבד/ה, אנו מתכבדים להגיש את חישוב צריכת החשמל לתקופה 23/08/22 - 26/07/22:

מטב - עמותה לשרותי טיפול ורווחה (קומה 9) - 8 - (3x40)00024971

סוג תעריף	סוג צריכה	קריאה קודמת	קריאה נוכחית	סה"כ צריכה בקוט"ש	מחיר לקוט"ש בא"ג	סה"כ לתשלום
פרטי חשבון עבור תאריכים:						
777	פסגה	26/07/22	31/07/22	110.06	102.32	112.62 ₪
778	גבע	40,870.66	40,923.14	52.48	46.62	24.47 ₪
779	שפל	68,969.49	69,001.53	32.04	32.18	10.31 ₪
פרטי חשבון עבור תאריכים:						
777	פסגה	98,666.99	99,095.12	428.14	113.01	483.84 ₪
778	גבע	40,923.14	41,124.40	201.26	50.82	102.28 ₪
779	שפל	69,001.53	69,135.20	133.68	34.80	46.52 ₪

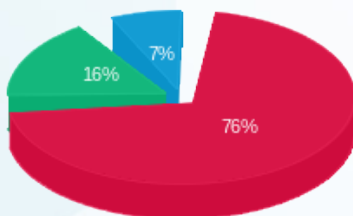
סה"כ לדייר:

פסגה	גבע	שפל	סה"כ	שיא ביקוש
538.20	253.75	165.72	957.66	11.21
₪ 596.45	₪ 126.75	₪ 56.83	₪ 780.03	

סה"כ צריכה
סה"כ לתשלום

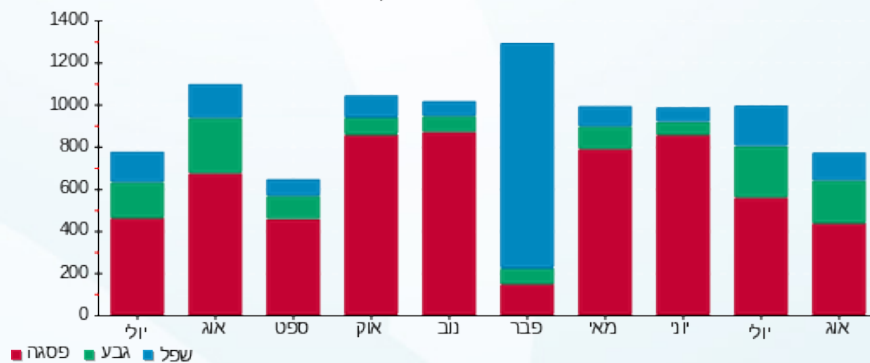
38.53 ₪	<p>תשלום קבוע</p> <p>תשלום עבור גודל חיבור בKVA (3x40)</p> <p>סה"כ</p> <p>מע"מ 17.00%</p>	<p>סה"כ לתשלום</p>
6.95 ₪		
825.51 ₪		
140.34 ₪		
965.85 ₪		<p>כולל מע"מ</p>

התפלגות חיוב בש"ח לפי תעו"ז



פסגה (596.45 ₪) 76%
גבע (126.75 ₪) 16%
שפל (56.83 ₪) 7%

הסטוריית צריכה בקוט"ש



01/09/22 תאריך הפקה:
 23/08/22 תאריך קריאה נוכחית:
 26/07/22 תאריך קריאה קודמת:

שם דייר: מי ברק (קומה 9)
 שם אתר: מיקדן מגדלי שקל בני ברק

לקוח/ה נכבד/ה, אנו מתכבדים להגיש את חישוב צריכת החשמל לתקופה 26/07/22 - 23/08/22:

מי ברק (קומה 9) - 6 - (3x40)00024971

סוג תעריף	סוג צריכה	קריאה קודמת	קריאה נוכחית	סה"כ צריכה בקוט"ש	מחיר לקוט"ש בא"ג	סה"כ לתשלום
פרטי חשבון עבור תאריכים:						
		26/07/22	31/07/22			
777	פסגה	181,345.91	181,442.77	96.86	102.32	99.10 ₪
778	גבע	87,088.86	87,138.65	49.79	46.62	23.21 ₪
779	שפל	93,820.26	93,902.12	81.86	32.18	26.34 ₪
פרטי חשבון עבור תאריכים:						
		01/08/22	23/08/22			
777	פסגה	181,442.77	181,778.64	335.87	113.01	379.57 ₪
778	גבע	87,138.65	87,322.11	183.46	50.82	93.23 ₪
779	שפל	93,902.12	94,180.65	278.53	34.80	96.93 ₪

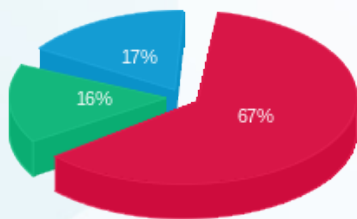
סה"כ לדייר:

פסגה	גבע	שפל	סה"כ	שיא ביקוש
432.73	233.25	360.39	1,026.37	9.10
₪ 478.67	₪ 116.45	₪ 123.27	₪ 718.39	

סה"כ צריכה
 סה"כ לתשלום

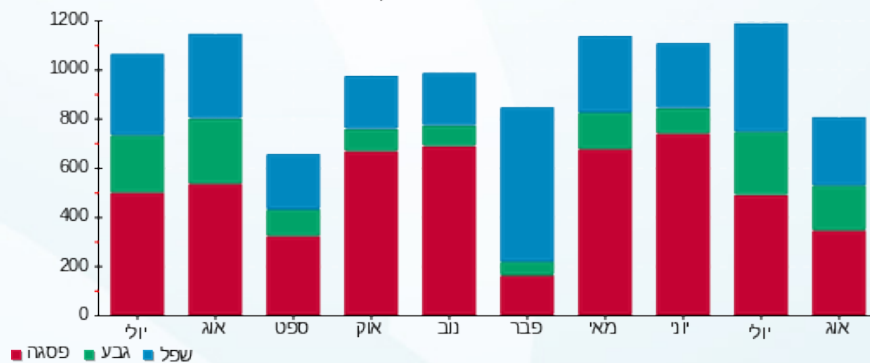
38.53 ₪	תשלום קבוע תשלום עבור גודל חיבור בKVA (3x40) סה"כ מע"מ 17.00%	סה"כ לתשלום
6.95 ₪		
763.87 ₪		
129.86 ₪		
893.73 ₪		כולל מע"מ

התפלגות חיוב בש"ח לפי תע"ז



פסגה (₪ 478.67)
 גבע (₪ 116.45)
 שפל (₪ 123.27)

הסטוריית צריכה בקוט"ש



01/09/22 תאריך הפקה:
 23/08/22 תאריך קריאה נוכחית:
 26/07/22 תאריך קריאה קודמת:

שם דייר: מי ברק 01 (קומה 5)
 שם אתר: מיקדן מגדלי שקל בני ברק

לקוח/ה נכבד/ה, אנו מתכבדים להגיש את חישוב צריכת החשמל לתקופה 23/08/22 - 26/07/22:

מי ברק (קומה 5) - 6 - 00022702(3x160)

סוג תעריף	סוג צריכה	קריאה קודמת	קריאה נוכחית	סה"כ צריכה בקוט"ש	מחיר לקוט"ש בא"ג	סה"כ לתשלום
פרטי חשבון עבור תאריכים:						
		26/07/22	31/07/22			
777	פסגה	396,829.78	396,962.96	133.19	102.32	136.28 ₪
778	גבע	112,933.09	113,035.87	102.79	46.62	47.92 ₪
779	שפל	335,367.56	335,462.26	94.70	32.18	30.48 ₪
פרטי חשבון עבור תאריכים:						
		01/08/22	23/08/22			
777	פסגה	396,962.96	397,358.26	395.30	113.01	446.73 ₪
778	גבע	113,035.87	113,288.44	252.57	50.82	128.35 ₪
779	שפל	335,462.26	335,785.34	323.08	34.80	112.43 ₪

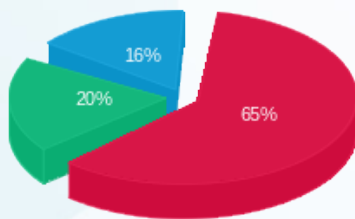
סה"כ לדייר:

פסגה	גבע	שפל	סה"כ	שיא ביקוש
528.48	355.35	417.78	1,301.62	11.44
₪ 583.00	₪ 176.27	₪ 142.91	₪ 902.18	

סה"כ צריכה
סה"כ לתשלום

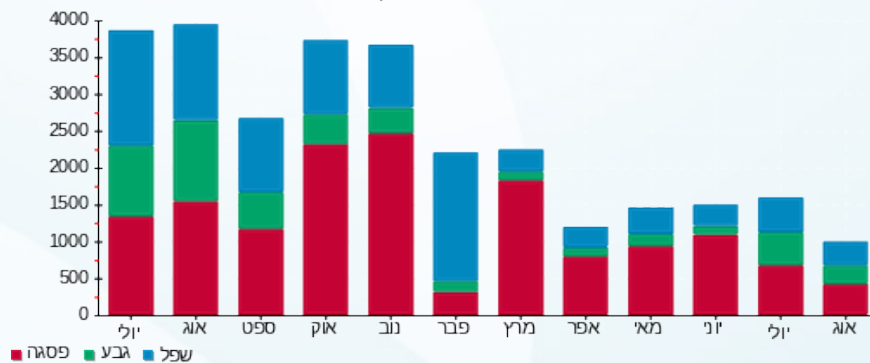
38.53 ₪	תשלום קבוע תשלום עבור גודל חיבור בKVA (3x160) סה"כ מע"מ 17.00%	
27.80 ₪		
968.52 ₪		
164.65 ₪		
1,133.16 ₪	סה"כ לתשלום	כולל מע"מ

התפלגות חיוב בש"ח לפי תע"ז



פסגה (583.00 ₪)
 גבע (176.27 ₪)
 שפל (142.91 ₪)

הסטוריית צריכה בקוט"ש





01/09/22 תאריך הפקה:
 23/08/22 תאריך קריאה נוכחית:
 26/07/22 תאריך קריאה קודמת:

שם דייר: מי ברק 02 (קומה 5)
 שם אתר: מיקדן מגדלי שקל בני ברק

לקוח/ה נכבד/ה, אנו מתכבדים להגיש את חישוב צריכת החשמל לתקופה 26/07/22 - 23/08/22:

מי ברק 02 (קומה 5) - 2 - 00022702(3x100)

סוג תעריף	סוג צריכה	קריאה קודמת	קריאה נוכחית	סה"כ צריכה בקוט"ש	מחיר לקוט"ש בא"ג	סה"כ לתשלום
פרטי חשבון עבור תאריכים:						
777	פסגה	26/07/22	31/07/22	177.79	102.32	181.91 ₪
778	גבע	32,084.70	32,202.16	117.46	46.62	54.76 ₪
779	שפל	113,324.39	113,505.11	180.72	32.18	58.16 ₪
פרטי חשבון עבור תאריכים:						
777	פסגה	133,771.33	134,441.46	670.13	113.01	757.31 ₪
778	גבע	32,202.16	32,635.72	433.57	50.82	220.34 ₪
779	שפל	113,505.11	114,259.87	754.75	34.80	262.65 ₪

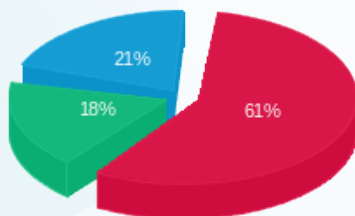
סה"כ לדייר:

פסגה	גבע	שפל	סה"כ	שיא ביקוש
847.91	551.03	935.47	2,334.41	16.00
₪ 939.22	₪ 275.10	₪ 320.81	₪ 1,535.13	

סה"כ צריכה
סה"כ לתשלום

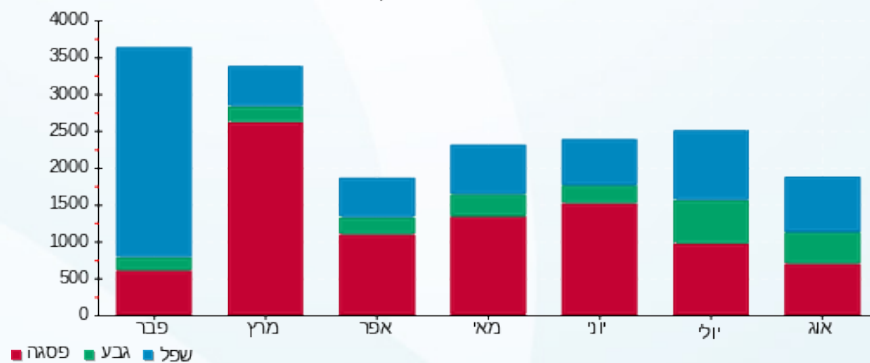
214.45 ₪	תשלום קבוע תשלום עבור גודל חיבור בKVA (3x100) סה"כ מע"מ 17.00%	סה"כ לתשלום
17.38 ₪		
1,766.96 ₪		
300.38 ₪		
2,067.34 ₪	כולל מע"מ	

התפלגות חיוב בש"ח לפי תעו"ז



פסגה (939.22 ₪)
 גבע (275.10 ₪)
 שפל (320.81 ₪)

הסטוריית צריכה בקוט"ש





01/09/22 תאריך הפקה:
 23/08/22 תאריך קריאה נוכחית:
 26/07/22 תאריך קריאה קודמת:

שם דייר: מיזוג אוויר
שם אתר: מיקדן מגדלי שקל בני ברק

לקוח/ה נכבד/ה, אנו מתכבדים להגיש את חישוב צריכת החשמל לתקופה 26/07/22 - 23/08/22:

צילר 4 - 1 - 00025494(0x0)

סוג תעריף	סוג צריכה	קריאה קודמת	קריאה נוכחית	סה"כ צריכה בקוט"ש	מחיר לקוט"ש בא"ג	סה"כ לתשלום
פרטי חשבון עבור תאריכים:						
		26/07/22	31/07/22			
777	פסגה	1,759,520.67	1,761,994.62	2,473.95	102.32	2,531.35 ₪
778	גבע	611,272.21	612,957.01	1,684.80	46.62	785.45 ₪
779	שפל	367,966.05	368,834.47	868.42	32.18	279.46 ₪
פרטי חשבון עבור תאריכים:						
		01/08/22	23/08/22			
777	פסגה	1,761,994.62	1,769,692.51	7,697.89	113.01	8,699.39 ₪
778	גבע	612,957.01	618,334.01	5,377.00	50.82	2,732.59 ₪
779	שפל	368,834.47	371,374.18	2,539.71	34.80	883.82 ₪

צילר 2 - 2 - 00025494(0x0)

סוג תעריף	סוג צריכה	קריאה קודמת	קריאה נוכחית	סה"כ צריכה בקוט"ש	מחיר לקוט"ש בא"ג	סה"כ לתשלום
פרטי חשבון עבור תאריכים:						
		26/07/22	31/07/22			
777	פסגה	2,020,211.53	2,020,211.49	-0.04	102.32	-0.04 ₪
778	גבע	765,058.54	765,058.56	0.02	46.62	0.01 ₪
779	שפל	465,167.61	465,167.66	0.05	32.18	0.02 ₪
פרטי חשבון עבור תאריכים:						
		01/08/22	23/08/22			
777	פסגה	2,020,211.49	2,020,211.42	-0.07	113.01	-0.08 ₪
778	גבע	765,058.56	765,058.64	0.08	50.82	0.04 ₪
779	שפל	465,167.66	465,167.85	0.19	34.80	0.07 ₪

לוח משאבות צילרים - 4 - 00025494(0x0)

סוג תעריף	סוג צריכה	קריאה קודמת	קריאה נוכחית	סה"כ צריכה בקוט"ש	מחיר לקוט"ש בא"ג	סה"כ לתשלום
פרטי חשבון עבור תאריכים:						
		26/07/22	31/07/22			
777	פסגה	2,368,715.64	2,370,393.98	1,678.34	102.32	1,717.27 ₪
778	גבע	1,222,748.77	1,224,428.70	1,679.93	46.62	783.18 ₪
779	שפל	2,789,955.87	2,793,855.72	3,899.85	32.18	1,254.97 ₪
פרטי חשבון עבור תאריכים:						
		01/08/22	23/08/22			





לוח משאבות צילרים - 4 - 00025494 (0x0)

סוג תעריף	סוג צריכה	קריאה קודמת	קריאה נוכחית	סה"כ צריכה בקוט"ש	מחיר לקוט"ש בא"ג	סה"כ לתשלום
777	פסגה	2,370,393.98	2,377,539.53	7,145.55	113.01	8,075.18 ₪
778	גבע	1,224,428.70	1,231,577.44	7,148.75	50.82	3,632.99 ₪
779	שפל	2,793,855.72	2,807,781.32	13,925.60	34.80	4,846.11 ₪

צילר 3 - 1 - 00025507 (0x0)

סוג תעריף	סוג צריכה	קריאה קודמת	קריאה נוכחית	סה"כ צריכה בקוט"ש	מחיר לקוט"ש בא"ג	סה"כ לתשלום
פרטי חשבון עבור תאריכים:						
		26/07/22	31/07/22			
777	פסגה	1,644,528.62	1,648,182.24	3,653.62	102.32	3,738.38 ₪
778	גבע	638,000.46	640,704.00	2,703.54	46.62	1,260.39 ₪
779	שפל	330,585.33	331,824.63	1,239.30	32.18	398.81 ₪
פרטי חשבון עבור תאריכים:						
		01/08/22	23/08/22			
777	פסגה	1,648,182.24	1,664,053.83	15,871.59	113.01	17,936.48 ₪
778	גבע	640,704.00	651,272.07	10,568.07	50.82	5,370.69 ₪
779	שפל	331,824.63	336,089.42	4,264.79	34.80	1,484.15 ₪

צילר 3 - 1 - 00025507 (0x0)

סוג תעריף	סוג צריכה	קריאה קודמת	קריאה נוכחית	סה"כ צריכה בקוט"ש	מחיר לקוט"ש בא"ג	סה"כ לתשלום
פרטי חשבון עבור תאריכים:						
		26/07/22	31/07/22			
777	פסגה	1,492,741.84	1,496,136.51	3,394.67	102.32	3,473.43 ₪
778	גבע	502,885.93	504,436.32	1,550.39	46.62	722.79 ₪
779	שפל	339,341.75	340,183.83	842.08	32.18	270.98 ₪
פרטי חשבון עבור תאריכים:						
		01/08/22	23/08/22			
777	פסגה	1,496,136.51	1,508,177.45	12,040.94	113.01	13,607.47 ₪
778	גבע	504,436.32	510,719.56	6,283.24	50.82	3,193.14 ₪
779	שפל	340,183.83	342,590.60	2,406.77	34.80	837.56 ₪

לוח מגדלי מים ת"א - 4 - 00025507 (0x0)

סוג תעריף	סוג צריכה	קריאה קודמת	קריאה נוכחית	סה"כ צריכה בקוט"ש	מחיר לקוט"ש בא"ג	סה"כ לתשלום
פרטי חשבון עבור תאריכים:						
		26/07/22	31/07/22			
777	פסגה	353,860.00	353,860.02	0.03	102.32	0.03 ₪
778	גבע	268,165.16	268,165.18	0.02	46.62	0.01 ₪
779	שפל	308,380.93	308,380.94	0.02	32.18	0.01 ₪
פרטי חשבון עבור תאריכים:						
		01/08/22	23/08/22			





לוח מגדלי מים ת"א - 4 - (0x0)00025507

סוג תעריף	סוג צריכה	קריאה קודמת	קריאה נוכחית	סה"כ צריכה בקוט"ש	מחיר לקוט"ש בא"ג	סה"כ לתשלום
777	פסגה	353,860.02	353,860.12	0.09	113.01	0.10 ₪
778	גבע	268,165.18	268,165.28	0.10	50.82	0.05 ₪
779	שפל	308,380.94	308,380.97	0.03	34.80	0.01 ₪

יח' אויר צח חיוני - 5 - (0x0)00025507

סוג תעריף	סוג צריכה	קריאה קודמת	קריאה נוכחית	סה"כ צריכה בקוט"ש	מחיר לקוט"ש בא"ג	סה"כ לתשלום
פרטי חשבון עבור תאריכים:						
		26/07/22	31/07/22			
777	פסגה	764,186.19	764,384.55	198.36	102.32	202.96 ₪
778	גבע	390,478.34	390,704.22	225.88	46.62	105.31 ₪
779	שפל	887,540.69	888,272.68	732.00	32.18	235.56 ₪
פרטי חשבון עבור תאריכים:						
		01/08/22	23/08/22			
777	פסגה	764,384.55	765,378.56	994.01	113.01	1,123.33 ₪
778	גבע	390,704.22	391,724.43	1,020.21	50.82	518.47 ₪
779	שפל	888,272.68	890,971.52	2,698.84	34.80	939.20 ₪

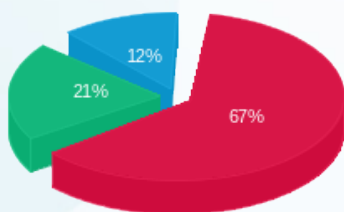
סה"כ לדירה:

פסגה	גבע	שפל	סה"כ	שיא ביקוש
55,148.92	38,242.03	33,417.64	126,808.58	442.44
₪ 61,105.25	₪ 19,105.13	₪ 11,430.70	₪ 91,641.07	

סה"כ צריכה
סה"כ לתשלום

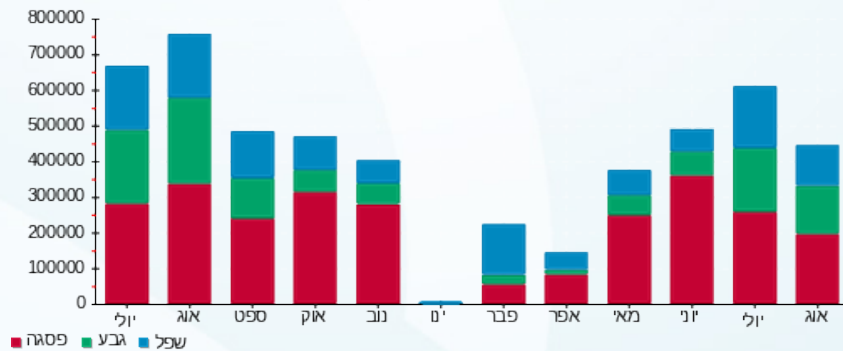
214.45 ₪	תשלום קבוע	
0.00 ₪	תשלום עבור גודל חיבור בKVA (0x0)	
91,855.52 ₪	סה"כ	
15,615.44 ₪	מע"מ 17.00%	
107,470.96 ₪	סה"כ לתשלום	כולל מע"מ

התפלגות חיוב בש"ח לפי תע"ז



פסגה (61,105.25 ₪)
גבע (19,105.13 ₪)
שפל (11,430.70 ₪)

הסטוריית צריכה בקוט"ש





01/09/22

תאריך הפקה:

שם דייר: מכללה למנהל קמפוס בני ברק (קומה 7)

23/08/22

תאריך קריאה נוכחית:

שם אתר: מיקדן מגדלי שקל בני ברק

26/07/22

תאריך קריאה קודמת:

לקוח/ה נכבד/ה, אנו מתכבדים להגיש את חישוב צריכת החשמל לתקופה 23/08/22 - 26/07/22:

מכללה למנהל קמפוס בני ברק (קומה 7) - 1 - 7 - 00022781(1x200)

סוג תעריף	סוג צריכה	קריאה קודמת	קריאה נוכחית	סה"כ צריכה בקוט"ש	מחיר לקוט"ש בא"ג	סה"כ לתשלום
פרטי חשבון עבור תאריכים:						
		26/07/22	31/07/22			
777	פסגה	151,399.45	151,498.22	98.77	102.32	101.06 ₪
778	גבע	99,796.26	99,883.92	87.66	46.62	40.87 ₪
779	שפל	187,057.39	187,221.02	163.63	32.18	52.66 ₪
פרטי חשבון עבור תאריכים:						
		01/08/22	23/08/22			
777	פסגה	151,498.22	151,883.31	385.09	113.01	435.19 ₪
778	גבע	99,883.92	100,221.83	337.91	50.82	171.72 ₪
779	שפל	187,221.02	187,673.65	452.63	34.80	157.52 ₪

מכללה למנהל קמפוס בני ברק (קומה 7) - 2 - 8 - 00022781(1x200)

סוג תעריף	סוג צריכה	קריאה קודמת	קריאה נוכחית	סה"כ צריכה בקוט"ש	מחיר לקוט"ש בא"ג	סה"כ לתשלום
פרטי חשבון עבור תאריכים:						
		26/07/22	31/07/22			
777	פסגה	77,163.57	77,268.16	104.59	102.32	107.02 ₪
778	גבע	44,799.64	44,894.30	94.66	46.62	44.13 ₪
779	שפל	99,436.20	99,585.40	149.20	32.18	48.01 ₪
פרטי חשבון עבור תאריכים:						
		01/08/22	23/08/22			
777	פסגה	77,268.16	77,650.64	382.47	113.01	432.23 ₪
778	גבע	44,894.30	45,233.09	338.79	50.82	172.17 ₪
779	שפל	99,585.40	100,030.32	444.92	34.80	154.83 ₪

מכללה למנהל קמפוס בני ברק (קומה 7) - 3 - 9 - 00022781(1x200)

סוג תעריף	סוג צריכה	קריאה קודמת	קריאה נוכחית	סה"כ צריכה בקוט"ש	מחיר לקוט"ש בא"ג	סה"כ לתשלום
פרטי חשבון עבור תאריכים:						
		26/07/22	31/07/22			
777	פסגה	92,968.81	93,101.33	132.51	102.32	135.59 ₪
778	גבע	53,626.79	53,739.73	112.94	46.62	52.65 ₪
779	שפל	136,916.35	137,145.75	229.41	32.18	73.82 ₪
פרטי חשבון עבור תאריכים:						
		01/08/22	23/08/22			



מכללה למנהל קמפוס בני ברק (קומה 7) - 9 - 3 (00022781x200)

סוג תעריף	סוג צריכה	קריאה קודמת	קריאה נוכחית	סה"כ צריכה בקוט"ש	מחיר לקוט"ש בא"ג	סה"כ לתשלום
777	פסגה	93,101.33	93,604.97	503.64	113.01	569.16 ₪
778	גבע	53,739.73	54,175.55	435.82	50.82	221.48 ₪
779	שפל	137,145.75	137,804.79	659.03	34.80	229.34 ₪

סה"כ לדירה:

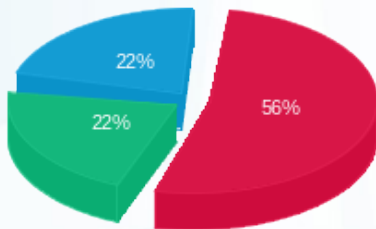
פסגה	גבע	שפל	סה"כ	שיא ביקוש
1,607.08	1,407.78	2,098.83	5,113.68	13.56
1,780.26 ₪	703.03 ₪	716.18 ₪	3,199.47 ₪	

סה"כ צריכה

סה"כ לתשלום

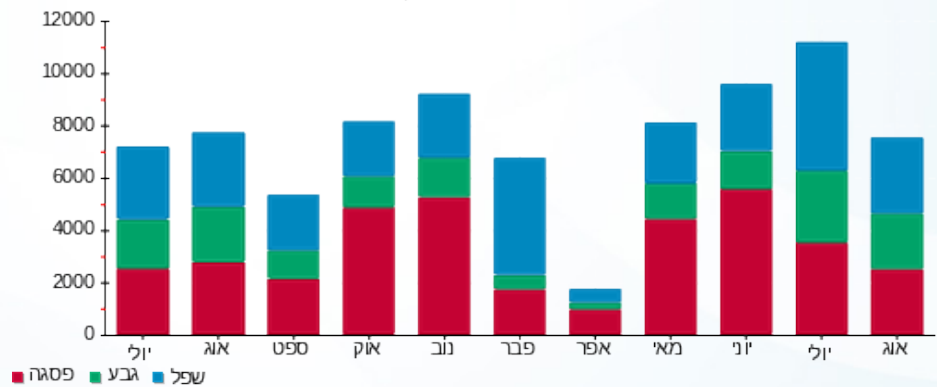
214.45 ₪	תשלום קבוע תשלום עבור גודל חיבור ב KVA (1x600) סה"כ מע"מ 17.00%	סה"כ לתשלום
34.75 ₪		
3,448.68 ₪		
586.27 ₪		
4,034.95 ₪		כולל מע"מ

התפלגות חיוב בש"ח לפי תעו"ז



■ פסגה (1,780.26 ₪)
■ גבע (703.03 ₪)
■ שפל (716.18 ₪)

הסטוריית צריכה בקוט"ש



01/09/22 תאריך הפקה:
 23/08/22 תאריך קריאה נוכחית:
 26/07/22 תאריך קריאה קודמת:

שם דייר: מלאכתם (קומה 1)
 שם אתר: מיקדן מגדלי שקל בני ברק

לקוח/ה נכבד/ה, אנו מתכבדים להגיש את חישוב צריכת החשמל לתקופה 26/07/22 - 23/08/22:

מלאכתם (קומה 1) - 3 - 00025491 (3x63)

סוג תעריף	סוג צריכה	קריאה קודמת	קריאה נוכחית	סה"כ צריכה בקוט"ש	מחיר לקוט"ש בא"ג	סה"כ לתשלום
פרטי חשבון עבור תאריכים:						
777	פסגה	26/07/22	31/07/22	216,853.34	102.32	33.09 ₪
778	גבע	71,781.89	71,827.51	45.62	46.62	21.27 ₪
779	שפל	176,605.45	176,699.63	94.18	32.18	30.31 ₪
פרטי חשבון עבור תאריכים:						
777	פסגה	216,853.34	217,001.83	148.49	113.01	167.81 ₪
778	גבע	71,827.51	71,966.40	138.89	50.82	70.58 ₪
779	שפל	176,699.63	177,044.15	344.52	34.80	119.89 ₪

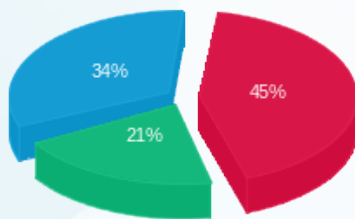
סה"כ לדייר:

פסגה	גבע	שפל	סה"כ	שיא ביקוש
180.83	184.51	438.70	804.03	8.74
₪ 200.90	₪ 91.85	₪ 150.20	₪ 442.95	

סה"כ צריכה
סה"כ לתשלום

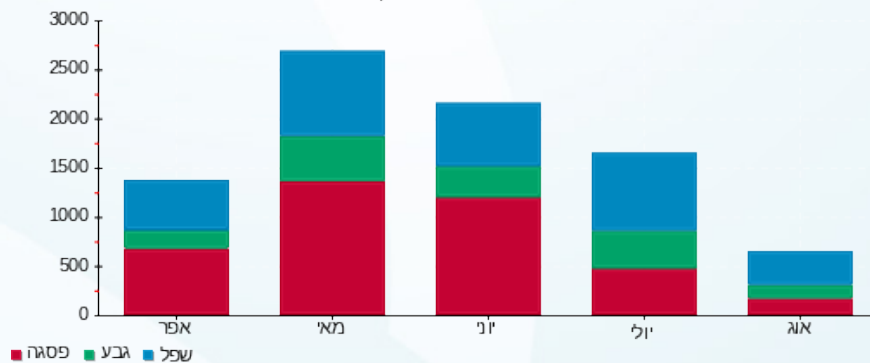
214.45 ₪	תשלום קבוע תשלום עבור גודל חיבור בKVA (3x63) סה"כ מע"מ 17.00%	סה"כ לתשלום
10.95 ₪		
668.34 ₪		
113.62 ₪		
781.96 ₪	כולל מע"מ	

התפלגות חיוב בש"ח לפי תע"ז



פסגה (200.90 ₪)
 גבע (91.85 ₪)
 שפל (150.20 ₪)

הסטוריית צריכה בקוט"ש



01/09/22 תאריך הפקה:
 23/08/22 תאריך קריאה נוכחית:
 26/07/22 תאריך קריאה קודמת:

שם דייר: מנהל האוכלוסין וההגירה
 שם אתר: מיקדן מגדלי שקל בני ברק

לקוח/ה נכבד/ה, אנו מתכבדים להגיש את חישוב צריכת החשמל לתקופה 26/07/22 - 23/08/22:

מנהל האוכלוסין וההגירה - 1 - 00025220 (3x250)

סוג תעריף	סוג צריכה	קריאה קודמת	קריאה נוכחית	סה"כ צריכה בקוט"ש	מחיר לקוט"ש בא"ג	סה"כ לתשלום
פרטי חשבון עבור תאריכים:						
		26/07/22	31/07/22			
777	פסגה	358,702.43	359,032.05	329.62	102.32	337.27 ₪
778	גבע	172,156.85	172,377.64	220.78	46.62	102.93 ₪
779	שפל	283,246.58	283,613.54	366.96	32.18	118.09 ₪
פרטי חשבון עבור תאריכים:						
		01/08/22	23/08/22			
777	פסגה	359,032.05	360,371.91	1,339.85	113.01	1,514.17 ₪
778	גבע	172,377.64	173,347.54	969.90	50.82	492.90 ₪
779	שפל	283,613.54	284,874.86	1,261.32	34.80	438.94 ₪

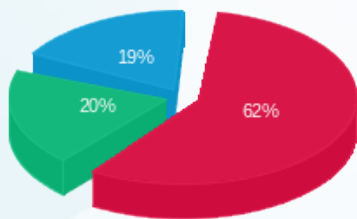
סה"כ לדייר:

פסגה	גבע	שפל	סה"כ	שיא ביקוש
1,669.47	1,190.68	1,628.28	4,488.44	27.72
₪ 1,851.44	₪ 595.83	₪ 557.03	₪ 3,004.30	

סה"כ צריכה
 סה"כ לתשלום

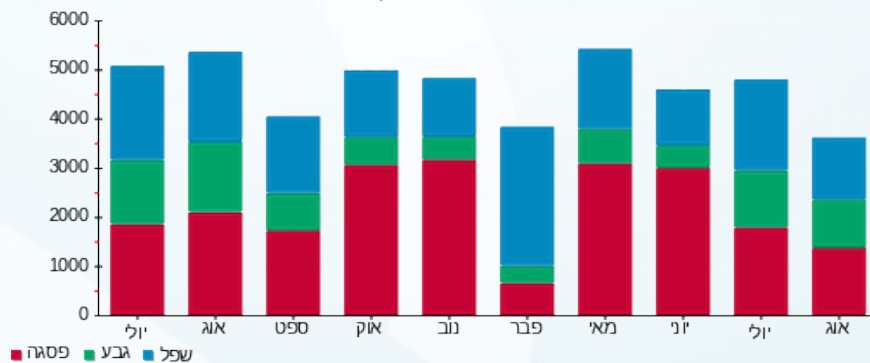
214.45 ₪	תשלום קבוע תשלום עבור גודל חיבור בKVA (3x250) סה"כ מע"מ 17.00%	סה"כ לתשלום כולל מע"מ
43.44 ₪		
3,262.19 ₪		
554.57 ₪		
3,816.76 ₪		

התפלגות חיוב בש"ח לפי תע"ז



■ פסגה (₪ 1,851.44)
 ■ גבע (₪ 595.83)
 ■ שפל (₪ 557.03)

הסטוריית צריכה בקוט"ש



01/09/22 תאריך הפקה:
 23/08/22 תאריך קריאה נוכחית:
 26/07/22 תאריך קריאה קודמת:

שם דייר: מפתחים 2 (קומה 12)
 שם אתר: מיקדן מגדלי שקל בני ברק

לקוח/ה נכבד/ה, אנו מתכבדים להגיש את חישוב צריכת החשמל לתקופה 26/07/22 - 23/08/22:

מפתחים 2 (קומה 12) - 3 - 00025038 (3x63)

סוג תעריף	סוג צריכה	קריאה קודמת	קריאה נוכחית	סה"כ צריכה בקוט"ש	מחיר לקוט"ש בא"ג	סה"כ לתשלום
פרטי חשבון עבור תאריכים:						
		26/07/22	31/07/22			
777	פסגה	165,659.61	165,797.71	138.10	102.32	141.30 ₪
778	גבע	58,457.88	58,541.53	83.65	46.62	39.00 ₪
779	שפל	103,922.81	103,942.43	19.62	32.18	6.31 ₪
פרטי חשבון עבור תאריכים:						
		01/08/22	23/08/22			
777	פסגה	165,797.71	166,439.57	641.86	113.01	725.36 ₪
778	גבע	58,541.53	58,861.08	319.54	50.82	162.39 ₪
779	שפל	103,942.43	103,993.34	50.91	34.80	17.72 ₪

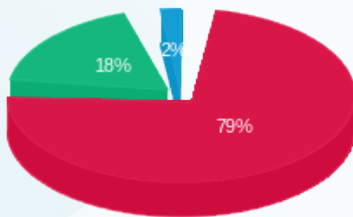
סה"כ לדייר:

פסגה	גבע	שפל	סה"כ	שיא ביקוש
779.96	403.19	70.53	1,253.68	14.16
₪ 866.67	₪ 201.39	₪ 24.03	₪ 1,092.09	

סה"כ צריכה
 סה"כ לתשלום

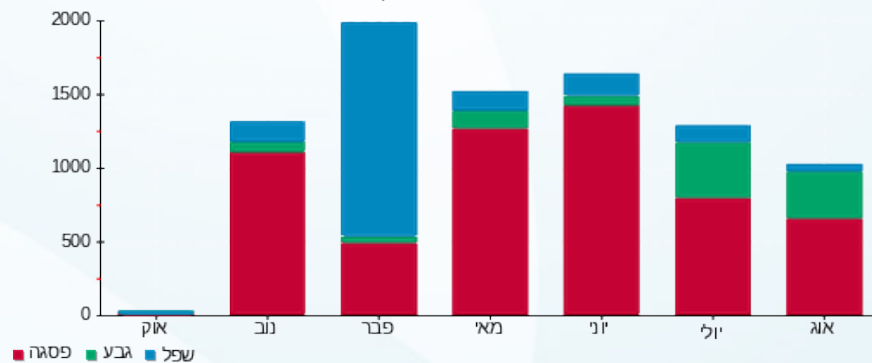
214.45 ₪	תשלום קבוע תשלום עבור גודל חיבור בKVA (3x63) סה"כ מע"מ 17.00%	סה"כ לתשלום כולל מע"מ
10.95 ₪		
1,317.48 ₪		
223.97 ₪		
1,541.45 ₪		

התפלגות חיוב בש"ח לפי תע"ז



פסגה (866.67 ₪)
 גבע (201.39 ₪)
 שפל (24.03 ₪)

הסטוריית צריכה בקוט"ש





01/09/22 תאריך הפקה:
 23/08/22 תאריך קריאה נוכחית:
 26/07/22 תאריך קריאה קודמת:

שם דייר: נקודת שיווק 1 (קומה 9)
 שם אתר: מיקדן מגדלי שקל בני ברק

לקוח/ה נכבד/ה, אנו מתכבדים להגיש את חישוב צריכת החשמל לתקופה 26/07/22 - 23/08/22:

נקודת שיווק 1 (קומה 9) - 4 - (3x63)00024971

סוג תעריף	סוג צריכה	קריאה קודמת	קריאה נוכחית	סה"כ צריכה בקוט"ש	מחיר לקוט"ש בא"ג	סה"כ לתשלום
פרטי חשבון עבור תאריכים:						
777	פסגה	26/07/22	31/07/22	97.22	102.32	151,874.50
778	גבע	63,704.79	63,752.31	47.51	46.62	151,777.28
779	שפל	96,028.48	96,072.53	44.05	32.18	63,752.31
פרטי חשבון עבור תאריכים:						
777	פסגה	01/08/22	23/08/22	400.24	113.01	152,274.74
778	גבע	63,752.31	63,931.09	178.78	50.82	151,874.50
779	שפל	96,072.53	96,232.92	160.39	34.80	63,752.31

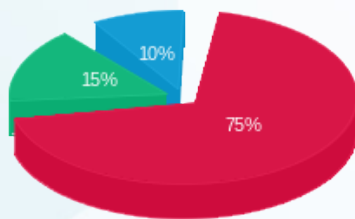
סה"כ לדייר:

שיא ביקוש	סה"כ	שפל	גבע	פסגה
8.64	928.19	204.44	226.29	497.46
	734.78 ₪	69.99 ₪	113.01 ₪	551.78 ₪

סה"כ צריכה
 סה"כ לתשלום

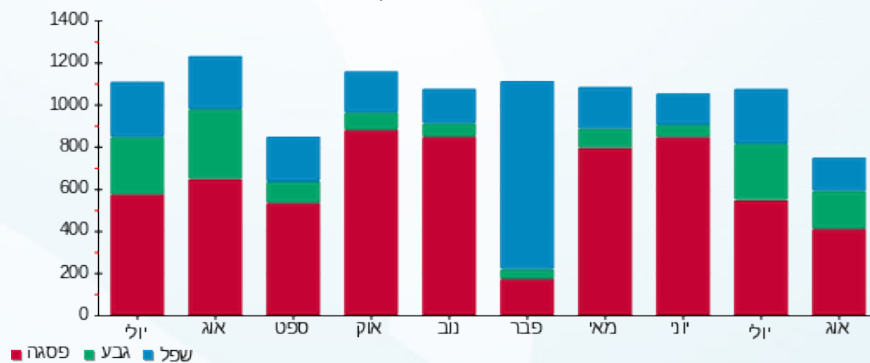
38.53 ₪	תשלום קבוע תשלום עבור גודל חיבור בKVA (3x63) סה"כ מע"מ 17.00%	סה"כ לתשלום
10.95 ₪		
784.26 ₪		
133.32 ₪		
917.58 ₪		כולל מע"מ

התפלגות חיוב בש"ח לפי תע"ז



פסגה (551.78 ₪)
 גבע (113.01 ₪)
 שפל (69.99 ₪)

הסטוריית צריכה בקוט"ש



01/09/22 תאריך הפקה:
 23/08/22 תאריך קריאה נוכחית:
 26/07/22 תאריך קריאה קודמת:

שם דייר: סבא שלומיז בע"מ (קומה 6)
 שם אתר: מיקדן מגדלי שקל בני ברק

לקוח/ה נכבד/ה, אנו מתכבדים להגיש את חישוב צריכת החשמל לתקופה 23/08/22 - 26/07/22:

סבא שלומיז בע"מ (קומה 6) - 2 - 00025220 (3x40)

סוג תעריף	סוג צריכה	קריאה קודמת	קריאה נוכחית	סה"כ צריכה בקוט"ש	מחיר לקוט"ש בא"ג	סה"כ לתשלום
פרטי חשבון עבור תאריכים:						
777	פסגה	26/07/22	31/07/22	55.17	102.32	56.45 ₪
778	גבע	50,241.23	50,285.37	44.14	46.62	20.58 ₪
779	שפל	59,201.32	59,223.15	21.82	32.18	7.02 ₪
פרטי חשבון עבור תאריכים:						
777	פסגה	01/08/22	23/08/22	213.92	113.01	241.75 ₪
778	גבע	50,285.37	50,451.27	165.90	50.82	84.31 ₪
779	שפל	59,223.15	59,311.83	88.68	34.80	30.86 ₪

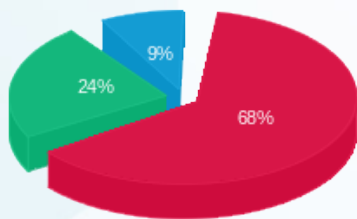
סה"כ לדייר:

פסגה	גבע	שפל	סה"כ	שיא ביקוש
269.09	210.04	110.51	589.65	7.25
₪ 298.20	₪ 104.89	₪ 37.89	₪ 440.98	

סה"כ צריכה
 סה"כ לתשלום

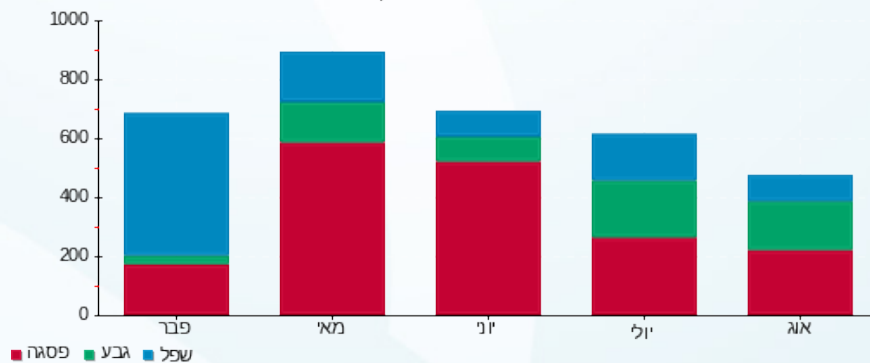
38.53 ₪	תשלום קבוע תשלום עבור גודל חיבור בKVA (3x40) סה"כ מע"מ 17.00%	סה"כ לתשלום
6.95 ₪		
486.46 ₪		
82.70 ₪		
569.16 ₪	כולל מע"מ	

התפלגות חיוב בש"ח לפי תעו"ז



פסגה (298.20 ₪)
 גבע (104.89 ₪)
 שפל (37.89 ₪)

הסטוריית צריכה בקוט"ש





01/09/22 תאריך הפקה:
 23/08/22 תאריך קריאה נוכחית:
 26/07/22 תאריך קריאה קודמת:

שם דייר: סייפליינס (קומה 11)
 שם אתר: מיקדן מגדלי שקל בני ברק

לקוח/ה נכבד/ה, אנו מתכבדים להגיש את חישוב צריכת החשמל לתקופה 23/08/22 - 26/07/22:

סייפליינס (קומה 11) - 7 - 00025494(3x40)

סוג תעריף	סוג צריכה	קריאה קודמת	קריאה נוכחית	סה"כ צריכה בקוט"ש	מחיר לקוט"ש בא"ג	סה"כ לתשלום
פרטי חשבון עבור תאריכים:						
777	פסגה	26/07/22	31/07/22	75.25	102.32	77.00 ₪
778	גבע	5,788.57	5,840.19	51.63	46.62	24.07 ₪
779	שפל	20,411.89	20,476.16	64.26	32.18	20.68 ₪
פרטי חשבון עבור תאריכים:						
777	פסגה	01/08/22	23/08/22	283.10	113.01	319.93 ₪
778	גבע	5,840.19	6,007.26	167.07	50.82	84.90 ₪
779	שפל	20,476.16	20,746.35	270.19	34.80	94.03 ₪

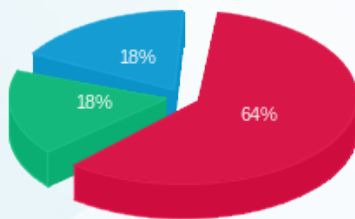
סה"כ לדייר:

פסגה	גבע	שפל	סה"כ	שיא ביקוש
358.35	218.69	334.46	911.50	6.46
₪ 396.92	₪ 108.97	₪ 114.71	₪ 620.60	

סה"כ צריכה
 סה"כ לתשלום

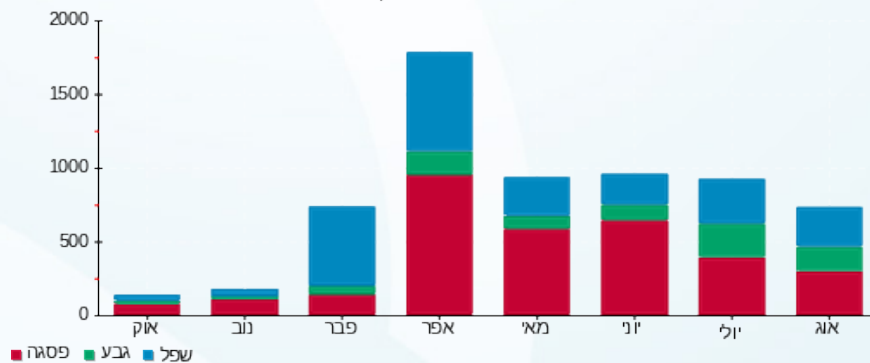
38.53 ₪	תשלום קבוע תשלום עבור גודל חיבור בKVA (3x40) סה"כ מע"מ 17.00%	סה"כ לתשלום
6.95 ₪		
666.08 ₪		
113.23 ₪		
779.32 ₪	כולל מע"מ	

התפלגות חיוב בש"ח לפי תעו"ז



פסגה (396.92 ₪)
 גבע (108.97 ₪)
 שפל (114.71 ₪)

הסטוריית צריכה בקוט"ש



01/09/22 תאריך הפקה:
 23/08/22 תאריך קריאה נוכחית:
 26/07/22 תאריך קריאה קודמת:

שם דייר: סלקום (קומה 12 גג)
 שם אתר: מיקדן מגדלי שקל בני ברק

לקוח/ה נכבד/ה, אנו מתכבדים להגיש את חישוב צריכת החשמל לתקופה 23/08/22 - 26/07/22:

סלקום (קומה 12 גג) - 1 - 00022175(0x0)

סוג תעריף	סוג צריכה	קריאה קודמת	קריאה נוכחית	סה"כ צריכה בקוט"ש	מחיר לקוט"ש בא"ג	סה"כ לתשלום
פרטי חשבון עבור תאריכים:						
		26/07/22	31/07/22			
777	פסגה	185,607.33	185,655.28	47.96	102.32	49.07 ₪
778	גבע	175,545.65	175,591.00	45.35	46.62	21.14 ₪
779	שפל	185,189.73	185,329.84	140.11	32.18	45.09 ₪
פרטי חשבון עבור תאריכים:						
		01/08/22	23/08/22			
777	פסגה	185,655.28	185,866.06	210.78	113.01	238.20 ₪
778	גבע	175,591.00	175,792.58	201.58	50.82	102.44 ₪
779	שפל	185,329.84	185,839.76	509.92	34.80	177.45 ₪

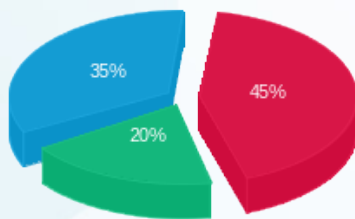
סה"כ לדייר:

פסגה	גבע	שפל	סה"כ	שיא ביקוש
258.74	246.93	650.03	1,155.70	5.19
₪ 287.27	₪ 123.58	₪ 222.54	₪ 633.40	

סה"כ צריכה
 סה"כ לתשלום

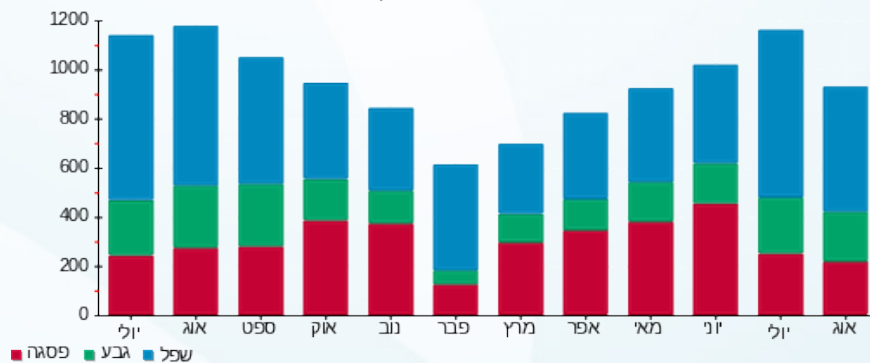
38.53 ₪	תשלום קבוע תשלום עבור גודל חיבור בKVA (0x0) סה"כ מע"מ 17.00%	
0.00 ₪		
671.93 ₪		
114.23 ₪		
786.15 ₪	סה"כ לתשלום	כולל מע"מ

התפלגות חיוב בש"ח לפי תע"ז



פסגה (287.27 ₪)
 גבע (123.58 ₪)
 שפל (222.54 ₪)

הסטוריית צריכה בקוט"ש



01/09/22 תאריך הפקה:
 23/08/22 תאריך קריאה נוכחית:
 26/07/22 תאריך קריאה קודמת:

שם דייר: עו"ד גוטליב אליעזר (קומה 12)
 שם אתר: מיקדן מגדלי שקל בני ברק

לקוח/ה נכבד/ה, אנו מתכבדים להגיש את חישוב צריכת החשמל לתקופה 26/07/22 - 23/08/22:

עו"ד גוטליב אליעזר (קומה 12) - 4 - 00025038(3x50)

סוג תעריף	סוג צריכה	קריאה קודמת	קריאה נוכחית	סה"כ צריכה בקוט"ש	מחיר לקוט"ש בא"ג	סה"כ לתשלום
פרטי חשבון עבור תאריכים:						
777	פסגה	26/07/22	31/07/22	59.74	102.32	61.12 ₪
778	גבע	20,716.32	20,732.75	16.43	46.62	7.66 ₪
779	שפל	33,580.01	33,595.21	15.19	32.18	4.89 ₪
פרטי חשבון עבור תאריכים:						
777	פסגה	01/08/22	23/08/22	124.57	113.01	140.78 ₪
778	גבע	20,732.75	20,767.33	34.57	50.82	17.57 ₪
779	שפל	33,595.21	33,648.58	53.37	34.80	18.57 ₪

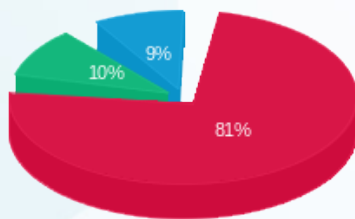
סה"כ לדייר:

פסגה	גבע	שפל	סה"כ	שיא ביקוש
184.31	51.01	68.56	303.88	7.64
₪ 201.90	₪ 25.23	₪ 23.46	₪ 250.60	

סה"כ צריכה
סה"כ לתשלום

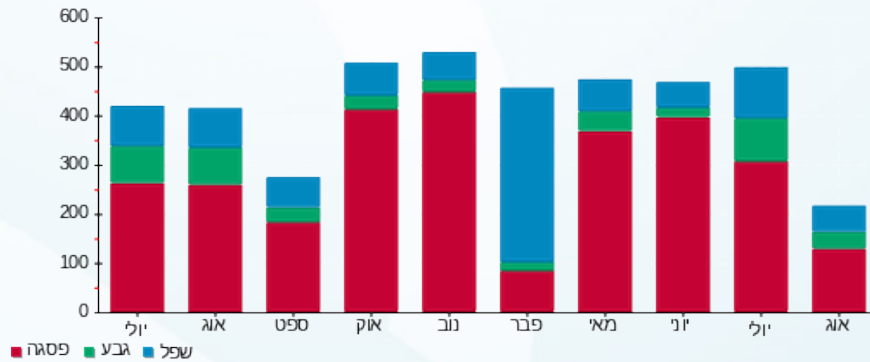
38.53 ₪	תשלום קבוע תשלום עבור גודל חיבור בKVA (3x50) סה"כ מע"מ 17.00%	סה"כ לתשלום כולל מע"מ
8.69 ₪		
297.82 ₪		
50.63 ₪		
348.45 ₪		

התפלגות חיוב בש"ח לפי תעו"ז



פסגה (201.90 ₪)
 גבע (25.23 ₪)
 שפל (23.46 ₪)

הסטוריית צריכה בקוט"ש





01/09/22 תאריך הפקה:
 23/08/22 תאריך קריאה נוכחית:
 26/07/22 תאריך קריאה קודמת:

שם דייר: עמותת שלום בניך
שם אתר: מיקדן מגדלי שקל בני ברק

לקוח/ה נכבד/ה, אנו מתכבדים להגיש את חישוב צריכת החשמל לתקופה 26/07/22 - 23/08/22:

עמותת שלום בניך 1 - 4 - 00022781(1x40)

סוג תעריף	סוג צריכה	קריאה קודמת	קריאה נוכחית	סה"כ צריכה בקוט"ש	מחיר לקוט"ש בא"ג	סה"כ לתשלום
פרטי חשבון עבור תאריכים:						
777	פסגה	26/07/22	31/07/22	12.90	102.32	13.20 ₪
778	גבע	1,921.14	1,928.40	7.27	46.62	3.39 ₪
779	שפל	4,941.63	4,953.42	11.79	32.18	3.79 ₪
פרטי חשבון עבור תאריכים:						
777	פסגה	7,354.19	7,386.05	31.86	113.01	36.00 ₪
778	גבע	1,928.40	1,948.41	20.01	50.82	10.17 ₪
779	שפל	4,953.42	4,993.62	40.19	34.80	13.99 ₪

עמותת שלום בניך 2 - 5 - 00022781(1x40)

סוג תעריף	סוג צריכה	קריאה קודמת	קריאה נוכחית	סה"כ צריכה בקוט"ש	מחיר לקוט"ש בא"ג	סה"כ לתשלום
פרטי חשבון עבור תאריכים:						
777	פסגה	30,849.74	30,864.51	14.77	102.32	15.11 ₪
778	גבע	28,048.41	28,054.73	6.32	46.62	2.95 ₪
779	שפל	45,470.71	45,480.28	9.56	32.18	3.08 ₪
פרטי חשבון עבור תאריכים:						
777	פסגה	30,864.51	30,895.67	31.16	113.01	35.21 ₪
778	גבע	28,054.73	28,071.96	17.23	50.82	8.76 ₪
779	שפל	45,480.28	45,506.99	26.72	34.80	9.30 ₪

עמותת שלום בניך 3 - 6 - 00022781(1x40)

סוג תעריף	סוג צריכה	קריאה קודמת	קריאה נוכחית	סה"כ צריכה בקוט"ש	מחיר לקוט"ש בא"ג	סה"כ לתשלום
פרטי חשבון עבור תאריכים:						
777	פסגה	22,142.82	22,146.98	4.16	102.32	4.25 ₪
778	גבע	17,738.22	17,740.53	2.30	46.62	1.07 ₪
779	שפל	16,039.63	16,040.17	0.55	32.18	0.18 ₪
פרטי חשבון עבור תאריכים:						
		01/08/22	23/08/22			



עמותת שלום בניך 3 - 6 - 00022781 (1x40)

סוג תעריף	סוג צריכה	קריאה קודמת	קריאה נוכחית	סה"כ צריכה בקוט"ש	מחיר לקוט"ש בא"ג	סה"כ לתשלום
777	פסגה	22,146.98	22,154.73	7.75	113.01	8.76 ₪
778	גבע	17,740.53	17,743.90	3.37	50.82	1.71 ₪
779	שפל	16,040.17	16,040.59	0.41	34.80	0.14 ₪

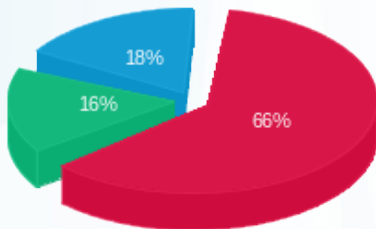
סה"כ לדייר:

פסגה	גבע	שפל	סה"כ	שיא ביקוש
102.59	56.51	89.22	248.33	1.76
112.54 ₪	28.05 ₪	30.47 ₪	171.06 ₪	

סה"כ צריכה
סה"כ לתשלום

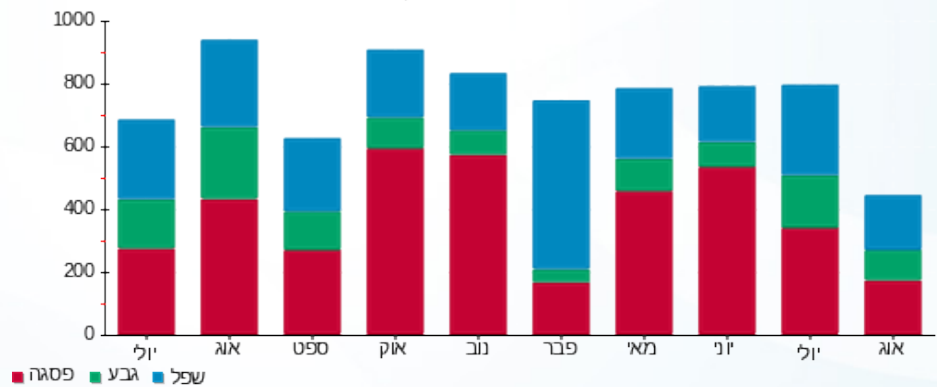
38.53 ₪	תשלום קבוע תשלום עבור גודל חיבור בא (1x120) KVA סה"כ מע"מ 17.00%	סה"כ לתשלום
6.95 ₪		
216.55 ₪		
36.81 ₪		
253.36 ₪		כולל מע"מ

התפלגות חיוב בש"ח לפי תעו"ז



פסגה (112.54 ₪) 66%
 גבע (28.05 ₪) 16%
 שפל (30.47 ₪) 18%

הסטוריית צריכה בקוט"ש





01/09/22 תאריך הפקה:
 23/08/22 תאריך קריאה נוכחית:
 26/07/22 תאריך קריאה קודמת:

שם דייר: פילאטיס (קומה 6)
 שם אתר: מיקדן מגדלי שקל בני ברק

לקוח/ה נכבד/ה, אנו מתכבדים להגיש את חישוב צריכת החשמל לתקופה 23/08/22 - 26/07/22:

פילאטיס (קומה 6) - 7 - 00025220 (3x125)

סוג תעריף	סוג צריכה	קריאה קודמת	קריאה נוכחית	סה"כ צריכה בקוט"ש	מחיר לקוט"ש בא"ג	סה"כ לתשלום
פרטי חשבון עבור תאריכים:						
		26/07/22	31/07/22			
777	פסגה	154,837.66	155,007.43	169.77	102.32	173.71 ₪
778	גבע	85,605.66	85,904.77	299.12	46.62	139.45 ₪
779	שפל	88,085.01	88,294.20	209.20	32.18	67.32 ₪
פרטי חשבון עבור תאריכים:						
		01/08/22	23/08/22			
777	פסגה	155,007.43	155,584.32	576.89	113.01	651.94 ₪
778	גבע	85,904.77	87,039.50	1,134.73	50.82	576.67 ₪
779	שפל	88,294.20	88,978.57	684.37	34.80	238.16 ₪

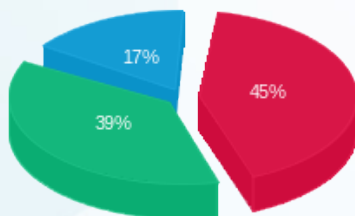
סה"כ לדייר:

פסגה	גבע	שפל	סה"כ	שיא ביקוש
746.66	1,433.85	893.57	3,074.07	31.47
₪ 825.65	₪ 716.12	₪ 305.48	₪ 1,847.25	

סה"כ צריכה
 סה"כ לתשלום

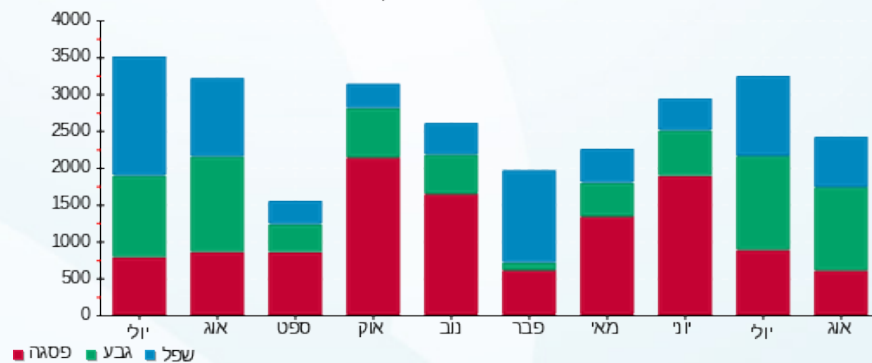
תשלום קבוע	תשלום עבור גודל חיבור בKVA (3x125)	סה"כ	מע"מ 17.00%	סה"כ לתשלום	כולל מע"מ
214.45 ₪	21.72 ₪	2,083.42 ₪	354.18 ₪	2,437.60 ₪	

התפלגות חיוב בש"ח לפי תעו"ז



פסגה (825.65 ₪)
 גבע (716.12 ₪)
 שפל (305.48 ₪)

הסטוריית צריכה בקוט"ש





01/09/22 תאריך הפקדה:
 23/08/22 תאריך קריאה נוכחית:
 26/07/22 תאריך קריאה קודמת:

שם דייר: פיצוחי הטיב (ק.קרקע)
 שם אתר: מיקדן מגדלי שקל בני ברק

לקוח/ה נכבד/ה, אנו מתכבדים להגיש את חישוב צריכת החשמל לתקופה 26/07/22 - 23/08/22:

פיצוחי הטיב (ק.קרקע) - 6 - (3x63)00023847

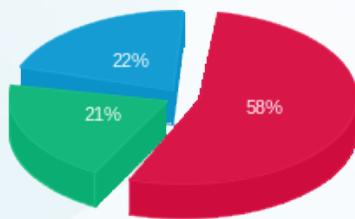
סוג תעריף	סוג צריכה	קריאה קודמת	קריאה נוכחית	סה"כ צריכה בקוט"ש	מחיר לקוט"ש בא"ג	סה"כ לתשלום
פרטי חשבון עבור תאריכים:						
		26/07/22	31/07/22			
777	פסגה	392,581.23	392,940.39	359.17	102.32	367.50 ₪
778	גבע	184,711.59	185,007.75	296.16	46.62	138.07 ₪
779	שפל	180,468.46	181,023.99	555.54	32.18	178.77 ₪
פרטי חשבון עבור תאריכים:						
		01/08/22	23/08/22			
777	פסגה	392,940.39	394,483.15	1,542.75	113.01	1,743.47 ₪
778	גבע	185,007.75	186,242.16	1,234.41	50.82	627.33 ₪
779	שפל	181,023.99	182,783.25	1,759.26	34.80	612.22 ₪

סה"כ לדייר:

שיא ביקוש	סה"כ	שפל	גבע	פסגה	סה"כ צריכה
35.45	5,747.28	2,314.80	1,530.57	1,901.92	סה"כ לתשלום
	3,667.35 ₪	790.99 ₪	765.40 ₪	2,110.96 ₪	

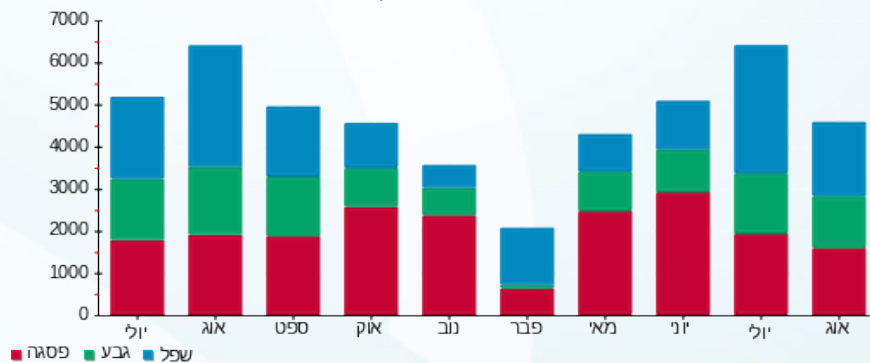
214.45 ₪	תשלום קבוע תשלום עבור גודל חיבור בKVA (3x63) סה"כ מע"מ 17.00%	סה"כ לתשלום
10.95 ₪		
3,892.75 ₪		
661.77 ₪		
4,554.52 ₪	כולל מע"מ	

התפלגות חיוב בש"ח לפי תעו"ז



■ פסגה (2,110.96 ₪)
 ■ גבע (765.40 ₪)
 ■ שפל (790.99 ₪)

הסטוריית צריכה בקוט"ש





01/09/22 תאריך הפקה:
 23/08/22 תאריך קריאה נוכחית:
 26/07/22 תאריך קריאה קודמת:

שם דייר: פלאפון
 שם אתר: מיקדן מגדלי שקל בני ברק

לקוח/ה נכבד/ה, אנו מתכבדים להגיש את חישוב צריכת החשמל לתקופה 23/08/22 - 26/07/22:

פלאפון - 6 - 00025494 (0x0)

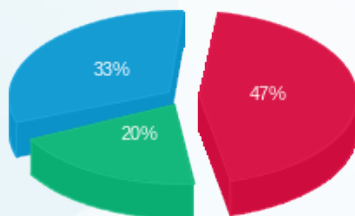
סה"כ לתשלום	מחיר לקוט"ש בא"ג	סה"כ צריכה בקוט"ש	קריאה נוכחית	קריאה קודמת	סוג צריכה	סוג תעריף
			31/07/22	26/07/22	פרטי חשבון עבור תאריכים:	
₪ 318.36	102.32	311.14	186,613.45	186,302.31	פסגה	777
₪ 137.21	46.62	294.32	92,093.13	91,798.81	גבע	778
₪ 258.48	32.18	803.25	273,525.28	272,722.04	שפל	779
			23/08/22	01/08/22	פרטי חשבון עבור תאריכים:	
₪ 1,500.62	113.01	1,327.86	187,941.31	186,613.45	פסגה	777
₪ 629.52	50.82	1,238.72	93,331.86	92,093.13	גבע	778
₪ 1,011.09	34.80	2,905.44	276,430.72	273,525.28	שפל	779

סה"כ לדייר:

שיא ביקוש	סה"כ	שפל	גבע	פסגה	סה"כ צריכה
24.83	6,880.73	3,708.68	1,533.05	1,639.00	סה"כ לתשלום
	₪ 3,855.28	₪ 1,269.58	₪ 766.73	₪ 1,818.98	

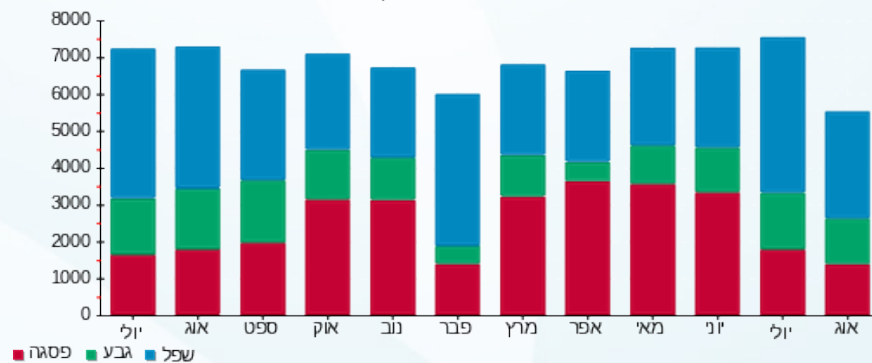
₪ 214.45	תשלום קבוע תשלום עבור גודל חיבור בKVA (0x0) סה"כ מע"מ 17.00%	סה"כ לתשלום כולל מע"מ
₪ 0.00		
₪ 4,069.73		
₪ 691.85		
₪ 4,761.59		

התפלגות חיוב בש"ח לפי תע"ז



■ פסגה (₪ 1,818.98)
 ■ גבע (₪ 766.73)
 ■ שפל (₪ 1,269.58)

הסטוריית צריכה בקוט"ש





01/09/22 תאריך הפקה:
 23/08/22 תאריך קריאה נוכחית:
 26/07/22 תאריך קריאה קודמת:

שם דייר: פרטנר - גג
 שם אתר: מיקדן מגדלי שקל בני ברק

לקוח/ה נכבד/ה, אנו מתכבדים להגיש את חישוב צריכת החשמל לתקופה 26/07/22 - 23/08/22:

פרטנר - גג - 3 - 00025044 (0x0)

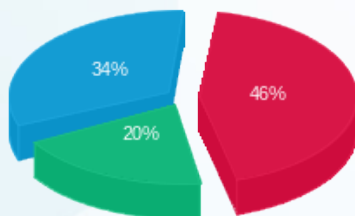
סה"כ לתשלום	מחיר לקוט"ש בא"ג	סה"כ צריכה בקוט"ש	קריאה נוכחית	קריאה קודמת	סוג צריכה	סוג תעריף
			31/07/22	26/07/22	פרטי חשבון עבור תאריכים:	
₪ 349.98	102.32	342.04	286,566.26	286,224.22	פסגה	777
₪ 155.47	46.62	333.49	176,338.23	176,004.74	גבע	778
₪ 300.78	32.18	934.67	440,170.62	439,235.95	שפל	779
			23/08/22	01/08/22	פרטי חשבון עבור תאריכים:	
₪ 1,601.20	113.01	1,416.87	287,983.13	286,566.26	פסגה	777
₪ 678.50	50.82	1,335.10	177,673.34	176,338.23	גבע	778
₪ 1,110.93	34.80	3,192.34	443,362.96	440,170.62	שפל	779

סה"כ לדייר:

שיא ביקוש	סה"כ	שפל	גבע	פסגה	סה"כ צריכה
26.68	7,554.52	4,127.01	1,668.60	1,758.91	סה"כ לתשלום
	₪ 4,196.87	₪ 1,411.71	₪ 833.97	₪ 1,951.18	

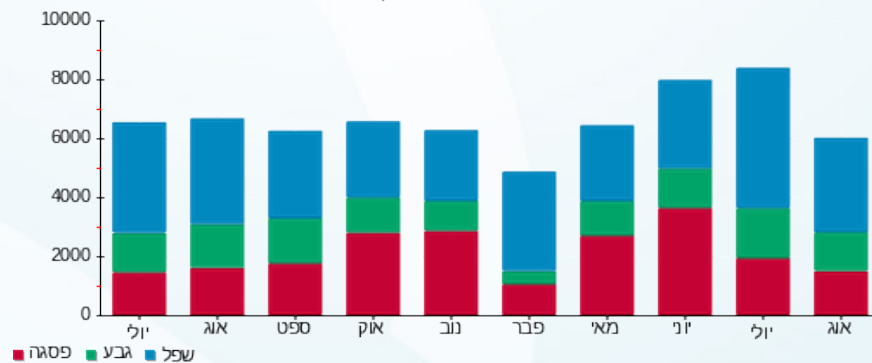
₪ 214.45	תשלום קבוע תשלום עבור גודל חיבור בKVA (0x0) סה"כ מע"מ 17.00%	סה"כ לתשלום
₪ 0.00		
₪ 4,411.32		
₪ 749.92		
₪ 5,161.24		כולל מע"מ

התפלגות חיוב בש"ח לפי תע"ז



■ פסגה (₪ 1,951.18)
 ■ גבע (₪ 833.97)
 ■ שפל (₪ 1,411.71)

הסטוריית צריכה בקוט"ש



01/09/22 תאריך הפקה:
 23/08/22 תאריך קריאה נוכחית:
 26/07/22 תאריך קריאה קודמת:

שם דייר: צביקה אלקטרוניקה (ק.קרקע)
 שם אתר: מיקדן מגדלי שקל בני ברק

לקוח/ה נכבד/ה, אנו מתכבדים להגיש את חישוב צריכת החשמל לתקופה 26/07/22 - 23/08/22:

צביקה אלקטרוניקה (ק.קרקע) - 5 - 00022657 (3x63)

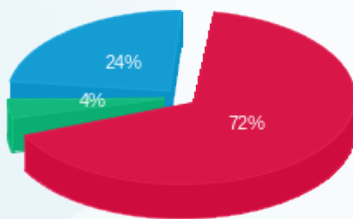
סוג תעריף	סוג צריכה	קריאה קודמת	קריאה נוכחית	סה"כ צריכה בקוט"ש	מחיר לקוט"ש בא"ג	סה"כ לתשלום
פרטי חשבון עבור תאריכים:						
777	פסגה	26/07/22	31/07/22	177.50	102.32	181.62 ₪
778	גבע	103,021.75	103,042.27	20.51	46.62	9.56 ₪
779	שפל	169,599.33	169,794.62	195.29	32.18	62.84 ₪
פרטי חשבון עבור תאריכים:						
777	פסגה	207,137.03	207,817.47	680.43	113.01	768.96 ₪
778	גבע	103,042.27	103,120.91	78.64	50.82	39.96 ₪
779	שפל	169,794.62	170,543.22	748.60	34.80	260.51 ₪

סה"כ לדייר:

שיא ביקוש	פסגה	גבע	שפל	סה"כ
	857.94	99.15	943.89	1,900.98
סה"כ צריכה				
סה"כ לתשלום	950.58 ₪	49.53 ₪	323.36 ₪	1,323.46 ₪

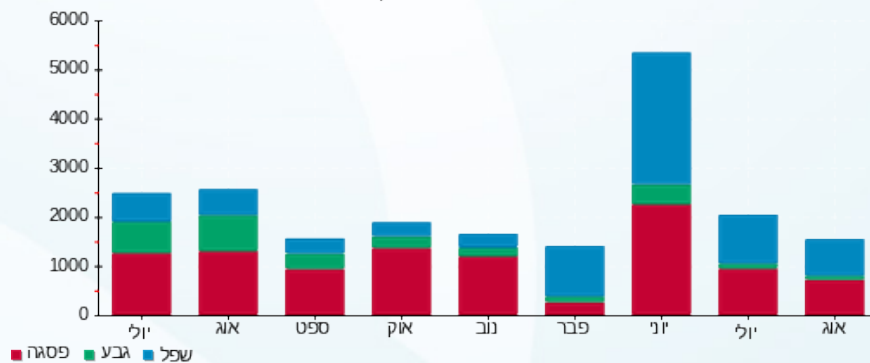
38.53 ₪	תשלום קבוע תשלום עבור גודל חיבור בKVA (3x63) סה"כ מע"מ 17.00%	סה"כ לתשלום כולל מע"מ
10.95 ₪		
1,372.94 ₪		
233.40 ₪		
1,606.34 ₪		

התפלגות חיוב בש"ח לפי תע"ז



פסגה (950.58 ₪)
 גבע (49.53 ₪)
 שפל (323.36 ₪)

הסטוריית צריכה בקוט"ש



01/09/22 תאריך הפקה:
 23/08/22 תאריך קריאה נוכחית:
 26/07/22 תאריך קריאה קודמת:

שם דייר: צוות אלמוג (קומה 1)
 שם אתר: מיקדן מגדלי שקל בני ברק

לקוח/ה נכבד/ה, אנו מתכבדים להגיש את חישוב צריכת החשמל לתקופה 26/07/22 - 23/08/22:

צוות אלמוג (קומה 1) - 7 - 00025491(3x25)

סוג תעריף	סוג צריכה	קריאה קודמת	קריאה נוכחית	סה"כ צריכה בקוט"ש	מחיר לקוט"ש בא"ג	סה"כ לתשלום
פרטי חשבון עבור תאריכים:						
777	פסגה	26/07/22	31/07/22	14.43	102.32	14.77 ₪
778	גבע	4,580.28	4,592.93	12.66	46.62	5.90 ₪
779	שפל	13,457.12	13,487.94	30.82	32.18	9.92 ₪
פרטי חשבון עבור תאריכים:						
777	פסגה	01/08/22	23/08/22	72.34	113.01	81.76 ₪
778	גבע	4,592.93	4,649.00	56.07	50.82	28.50 ₪
779	שפל	13,487.94	13,578.84	90.90	34.80	31.63 ₪

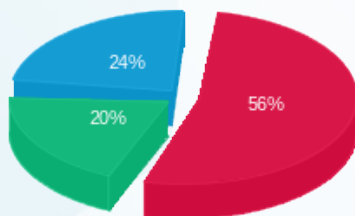
סה"כ לדייר:

פסגה	גבע	שפל	סה"כ	שיא ביקוש
86.78	68.73	121.72	277.23	2.84
₪ 96.53	₪ 34.40	₪ 41.55	₪ 172.47	

סה"כ צריכה
 סה"כ לתשלום

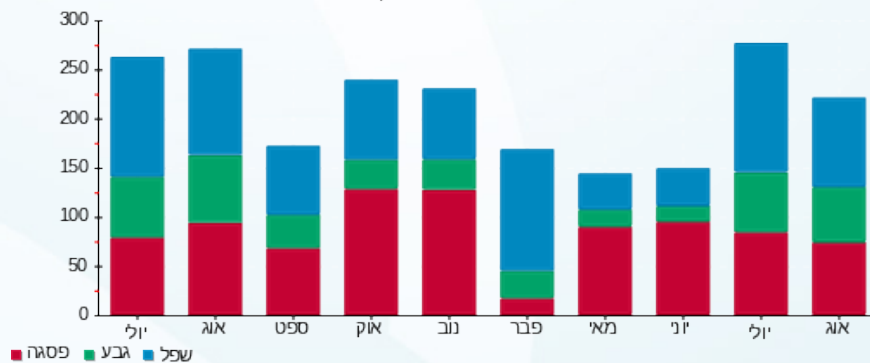
38.53 ₪	תשלום קבוע תשלום עבור גודל חיבור בKVA (3x25) סה"כ מע"מ 17.00%	סה"כ לתשלום
4.34 ₪		
215.35 ₪		
36.61 ₪		
251.96 ₪	כולל מע"מ	

התפלגות חיוב בש"ח לפי תע"ז



פסגה (96.53 ₪)
 גבע (34.40 ₪)
 שפל (41.55 ₪)

הסטוריית צריכה בקוט"ש





01/09/22 תאריך הפקה:
 23/08/22 תאריך קריאה נוכחית:
 26/07/22 תאריך קריאה קודמת:

שם דייר: ציבורי נמדד
שם אתר: מיקדן מגדלי שקל בני ברק

לקוח/ה נכבד/ה, אנו מתכבדים להגיש את חישוב צריכת החשמל לתקופה 26/07/22 - 23/08/22:

ראשי שדה חיוני - 2 - 00025507(0x0)

סוג תעריף	סוג צריכה	קריאה קודמת	קריאה נוכחית	סה"כ צריכה בקוט"ש	מחיר לקוט"ש בא"ג	סה"כ לתשלום
פרטי חשבון עבור תאריכים:						
		26/07/22	31/07/22			
777	פסגה	3,255,007.66	3,256,806.48	1,798.82	102.32	1,840.55 ₪
778	גבע	1,759,929.63	1,761,823.22	1,893.58	46.62	882.79 ₪
779	שפל	3,733,979.44	3,738,640.24	4,660.80	32.18	1,499.85 ₪
פרטי חשבון עבור תאריכים:						
		01/08/22	23/08/22			
777	פסגה	3,256,806.48	3,264,551.14	7,744.66	113.01	8,752.24 ₪
778	גבע	1,761,823.22	1,769,666.18	7,842.96	50.82	3,985.79 ₪
779	שפל	3,738,640.24	3,755,179.07	16,538.83	34.80	5,755.51 ₪

יח' אויר צח חיוני - 5 - 00025507(0x0)

סוג תעריף	סוג צריכה	קריאה קודמת	קריאה נוכחית	סה"כ צריכה בקוט"ש	מחיר לקוט"ש בא"ג	סה"כ לתשלום
פרטי חשבון עבור תאריכים:						
		26/07/22	31/07/22			
777	פסגה	764,186.19	764,384.55	-198.36	102.32	-202.96 ₪
778	גבע	390,478.34	390,704.22	-225.88	46.62	-105.31 ₪
779	שפל	887,540.69	888,272.68	-732.00	32.18	-235.56 ₪
פרטי חשבון עבור תאריכים:						
		01/08/22	23/08/22			
777	פסגה	764,384.55	765,378.56	-994.01	113.01	-1,123.33 ₪
778	גבע	390,704.22	391,724.43	-1,020.21	50.82	-518.47 ₪
779	שפל	888,272.68	890,971.52	-2,698.84	34.80	-939.20 ₪

סה"כ לדייר:

פסגה	גבע	שפל	סה"כ	שיא ביקוש
8,351.10	8,490.45	17,768.80	34,610.36	179.10
₪ 9,266.49	₪ 4,244.81	₪ 6,080.61	₪ 19,591.91	

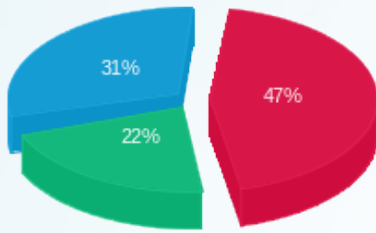
סה"כ צריכה
סה"כ לתשלום





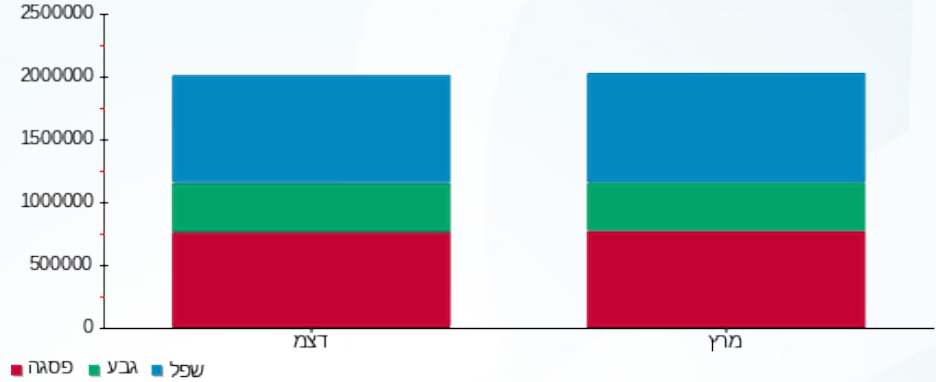
214.45 ₪	תשלום קבוע תשלום עבור גודל חיבור ב-KVA (0x0) סה"כ מע"מ 17.00%	
0.00 ₪		
19,806.36 ₪		
3,367.08 ₪		
23,173.44 ₪	סה"כ לתשלום	כולל מע"מ

התפלגות חיוב בש"ח לפי תעו"ז



- פסגה (9,266.49 ₪)
- גבע (4,244.81 ₪)
- שפל (6,080.61 ₪)

הסטוריית צריכה בקוט"ש





01/09/22

תאריך הפקה:

23/08/22

תאריך קריאה נוכחית:

26/07/22

תאריך קריאה קודמת:

שם דייר: קיד דנט
שם אתר: מיקדן מגדלי שקל בני ברק

לקוח/ה נכבד/ה, אנו מתכבדים להגיש את חישוב צריכת החשמל לתקופה 26/07/22 - 23/08/22:

קיד דנט - 8 - 00025044 (3x50)

סוג תעריף	סוג צריכה	קריאה קודמת	קריאה נוכחית	סה"כ צריכה בקוט"ש	מחיר לקוט"ש בא"ג	סה"כ לתשלום
פרטי חשבון עבור תאריכים:						
777	פסגה	26/07/22	31/07/22	6.83	102.32	6.99 ₪
778	גבע	25,050.85	25,056.59	5.73	46.62	2.67 ₪
779	שפל	35,194.62	35,208.51	13.89	32.18	4.47 ₪
פרטי חשבון עבור תאריכים:						
777	פסגה	51,945.02	51,977.57	32.55	113.01	36.78 ₪
778	גבע	25,056.59	25,083.71	27.13	50.82	13.78 ₪
779	שפל	35,208.51	35,279.10	70.59	34.80	24.56 ₪

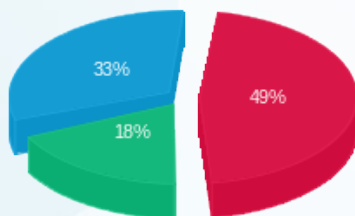
סה"כ לדייר:

פסגה	גבע	שפל	סה"כ	שיא ביקוש
39.38	32.86	84.48	156.71	2.56
₪ 43.77	₪ 16.46	₪ 29.03	₪ 89.26	

סה"כ צריכה
סה"כ לתשלום

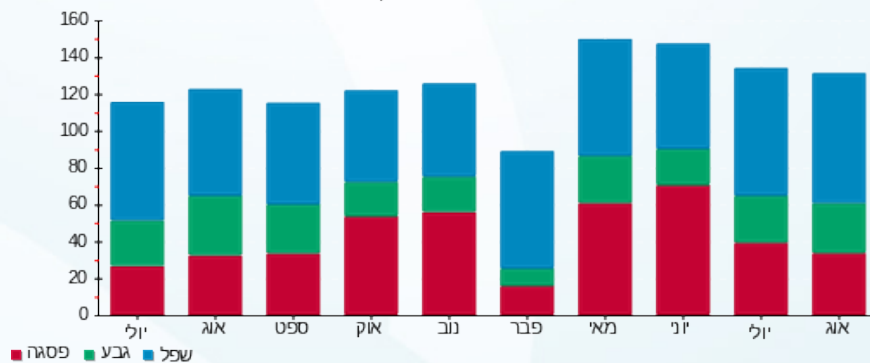
38.53 ₪	<p>תשלום קבוע</p> <p>תשלום עבור גודל חיבור בKVA (3x50)</p> <p>סה"כ</p> <p>מע"מ 17.00%</p>	<p>סה"כ לתשלום</p>
8.69 ₪		
136.48 ₪		
23.20 ₪		
159.68 ₪		<p>כולל מע"מ</p>

התפלגות חיוב בש"ח לפי תעו"ז



פסגה (43.77 ₪) ■
גבע (16.46 ₪) ■
שפל (29.03 ₪) ■

הסטוריית צריכה בקוט"ש



01/09/22 תאריך הפקה:
 23/08/22 תאריך קריאה נוכחית:
 26/07/22 תאריך קריאה קודמת:

שם דייר: קרן האור לחברה (קומה 1)
 שם אתר: מיקדן מגדלי שקל בני ברק

לקוח/ה נכבד/ה, אנו מתכבדים להגיש את חישוב צריכת החשמל לתקופה 26/07/22 - 23/08/22:

קרן האור לחברה - 5 - (3x25)00025491

סוג תעריף	סוג צריכה	קריאה קודמת	קריאה נוכחית	סה"כ צריכה בקוט"ש	מחיר לקוט"ש בא"ג	סה"כ לתשלום
פרטי חשבון עבור תאריכים:						
777	פסגה	26/07/22	31/07/22	13.91	102.32	14.23 ₪
778	גבע	7,856.16	7,861.97	5.81	46.62	2.71 ₪
779	שפל	22,212.90	22,223.14	10.24	32.18	3.30 ₪
פרטי חשבון עבור תאריכים:						
777	פסגה	01/08/22	23/08/22	53.29	113.01	60.22 ₪
778	גבע	7,861.97	7,881.45	19.48	50.82	9.90 ₪
779	שפל	22,223.14	22,260.43	37.29	34.80	12.98 ₪

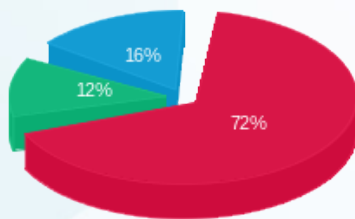
סה"כ לדייר:

פסגה	גבע	שפל	סה"כ	שיא ביקוש
67.20	25.29	47.53	140.02	2.07
₪ 74.46	₪ 12.61	₪ 16.27	₪ 103.34	

סה"כ צריכה
 סה"כ לתשלום

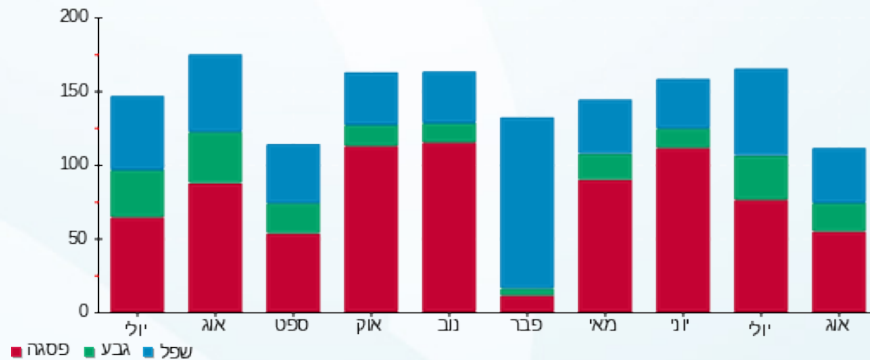
38.53 ₪	תשלום קבוע תשלום עבור גודל חיבור בKVA (3x25) סה"כ מע"מ 17.00%	סה"כ לתשלום
4.34 ₪		
146.21 ₪		
24.86 ₪		
171.07 ₪	כולל מע"מ	

התפלגות חיוב בש"ח לפי תע"ז



פסגה (₪ 74.46)
 גבע (₪ 12.61)
 שפל (₪ 16.27)

הסטוריית צריכה בקוט"ש





01/09/22 תאריך הפקה:
 23/08/22 תאריך קריאה נוכחית:
 26/07/22 תאריך קריאה קודמת:

שם דייר: קרן ירושלים המאוחדת (קומה 8)
 שם אתר: מיקדן מגדלי שקל בני ברק

לקוח/ה נכבד/ה, אנו מתכבדים להגיש את חישוב צריכת החשמל לתקופה 23/08/22 - 26/07/22:

קרן ירושלים המאוחדת (קומה 8) - 5 - 00024957 (3x40)

סוג תעריף	סוג צריכה	קריאה קודמת	קריאה נוכחית	סה"כ צריכה בקוט"ש	מחיר לקוט"ש בא"ג	סה"כ לתשלום
פרטי חשבון עבור תאריכים:						
777	פסגה	26/07/22	31/07/22	15.64	102.32	16.00 ₪
778	גבע	7,625.49	7,641.43	15.94	46.62	7.43 ₪
779	שפל	22,043.25	22,093.08	49.83	32.18	16.03 ₪
פרטי חשבון עבור תאריכים:						
777	פסגה	01/08/22	23/08/22	42.93	113.01	48.51 ₪
778	גבע	7,641.43	7,682.99	41.56	50.82	21.12 ₪
779	שפל	22,093.08	22,196.32	103.24	34.80	35.93 ₪

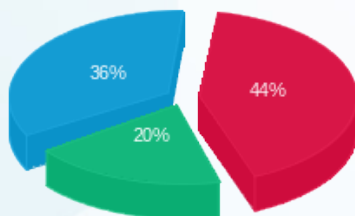
סה"כ לדייר:

פסגה	גבע	שפל	סה"כ	שיא ביקוש
58.57	57.51	153.07	269.14	2.47
₪ 64.52	₪ 28.55	₪ 51.96	₪ 145.03	

סה"כ צריכה
 סה"כ לתשלום

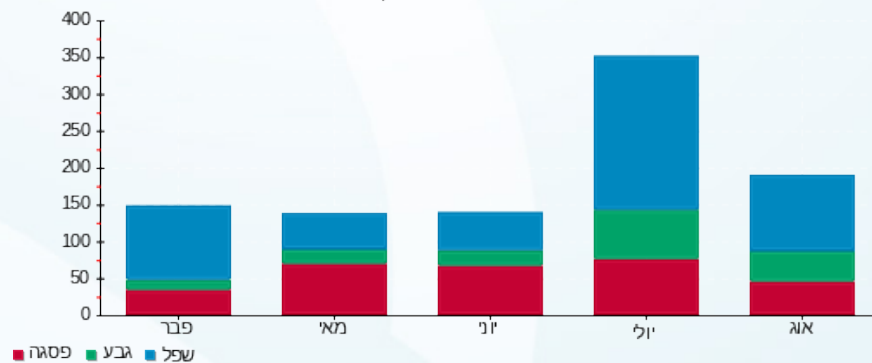
38.53 ₪	תשלום קבוע תשלום עבור גודל חיבור בKVA (3x40) סה"כ מע"מ 17.00%	סה"כ לתשלום
6.95 ₪		
190.52 ₪		
32.39 ₪		
222.90 ₪	כולל מע"מ	

התפלגות חיוב בש"ח לפי תעו"ז



פסגה (64.52 ₪)
 גבע (28.55 ₪)
 שפל (51.96 ₪)

הסטוריית צריכה בקוט"ש



01/09/22 תאריך הפקה:
 23/08/22 תאריך קריאה נוכחית:
 26/07/22 תאריך קריאה קודמת:

שם דייר: ראשי שנאי 1
 שם אתר: מיקדן מגדלי שקל בני ברק

לקוח/ה נכבד/ה, אנו מתכבדים להגיש את חישוב צריכת החשמל לתקופה 23/08/22 - 26/07/22:

ראשי שנאי 1 - 3 - 00025494 (0x0)

סוג תעריף	סוג צריכה	קריאה קודמת	קריאה נוכחית	סה"כ צריכה בקוט"ש	מחיר לקוט"ש בא"ג	סה"כ לתשלום
פרטי חשבון עבור תאריכים:						
		26/07/22	31/07/22			
777	פסגה	10,969,982.71	10,979,222.32	9,239.62	102.32	9,453.97 ₪
778	גבע	4,481,373.54	4,488,417.15	7,043.60	46.62	3,283.73 ₪
779	שפל	7,545,314.54	7,555,903.36	10,588.81	32.18	3,407.48 ₪
פרטי חשבון עבור תאריכים:						
		01/08/22	23/08/22			
777	פסגה	10,979,222.32	11,015,208.83	35,986.50	113.01	40,668.34 ₪
778	גבע	4,488,417.15	4,516,041.59	27,624.45	50.82	14,038.74 ₪
779	שפל	7,555,903.36	7,592,880.10	36,976.74	34.80	12,867.91 ₪

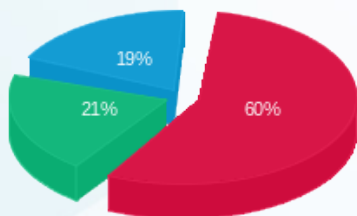
סה"כ לדייר:

פסגה	גבע	שפל	סה"כ	שיא ביקוש
45,226.12	34,668.05	47,565.55	127,459.72	738.92
₪ 50,122.32	₪ 17,322.47	₪ 16,275.39	₪ 83,720.18	

סה"כ צריכה
 סה"כ לתשלום

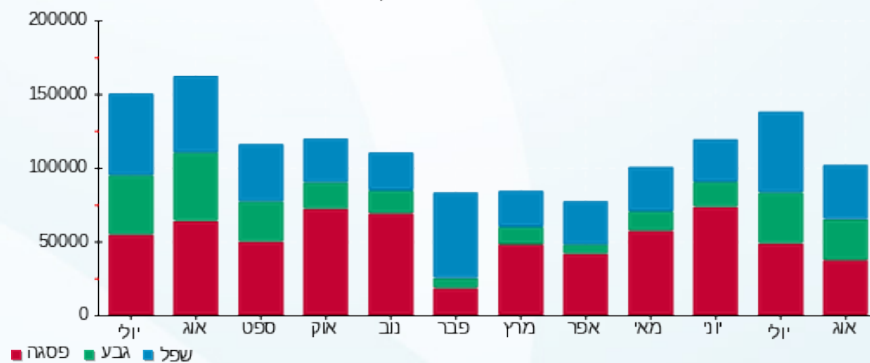
214.45 ₪	תשלום קבוע תשלום עבור גודל חיבור בKVA (0x0) סה"כ מע"מ 17.00%	סה"כ לתשלום
0.00 ₪		
83,934.63 ₪		
14,268.89 ₪		
98,203.51 ₪	כולל מע"מ	

התפלגות חיוב בש"ח לפי תע"ז



פסגה (50,122.32 ₪) 19%
 גבע (17,322.47 ₪) 21%
 שפל (16,275.39 ₪) 60%

הסטוריית צריכה בקוט"ש





01/09/22 תאריך הפקה:
 23/08/22 תאריך קריאה נוכחית:
 26/07/22 תאריך קריאה קודמת:

שם דייר: ראשי שנאי 2
 שם אתר: מיקדן מגדלי שקל בני ברק

לקוח/ה נכבד/ה, אנו מתכבדים להגיש את חישוב צריכת החשמל לתקופה 23/08/22 - 26/07/22:

ראשי שנאי 2 - 6 - 00025507 (0x0)

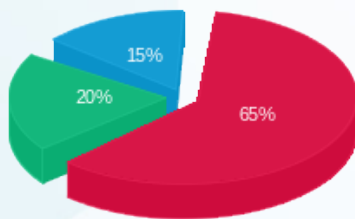
סוג תעריף	סוג צריכה	קריאה קודמת	קריאה נוכחית	סה"כ צריכה בקוט"ש	מחיר לקוט"ש בא"ג	סה"כ לתשלום
פרטי חשבון עבור תאריכים:						
		26/07/22	31/07/22			
777	פסגה	17,572,276.99	17,589,908.02	17,631.03	102.32	18,040.06 ₪
778	גבע	7,687,937.05	7,700,265.99	12,328.95	46.62	5,747.75 ₪
779	שפל	12,061,848.63	12,076,821.84	14,973.21	32.18	4,818.38 ₪
פרטי חשבון עבור תאריכים:						
		01/08/22	23/08/22			
777	פסגה	17,589,908.02	17,661,532.16	71,624.14	113.01	80,942.44 ₪
778	גבע	7,700,265.99	7,749,412.75	49,146.76	50.82	24,976.38 ₪
779	שפל	12,076,821.84	12,128,180.99	51,359.15	34.80	17,872.98 ₪

סה"כ לדייר:

פסגה	גבע	שפל	סה"כ	שיא ביקוש
89,255.17	61,475.70	66,332.36	217,063.23	1,563.95
₪ 98,982.51	₪ 30,724.14	₪ 22,691.36	₪ 152,398.01	

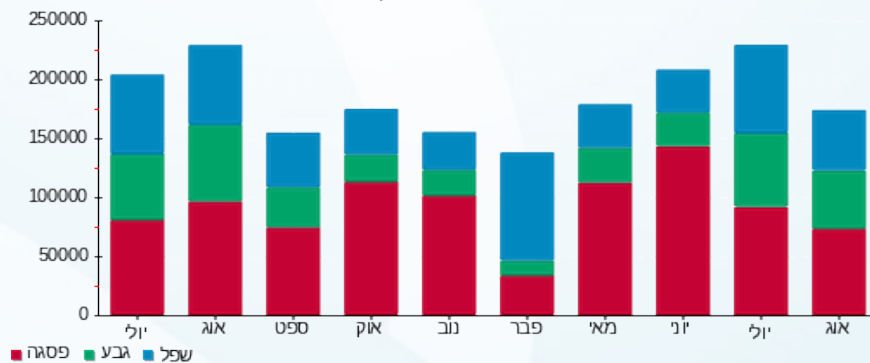
214.45 ₪	תשלום קבוע תשלום עבור גודל חיבור בKVA (0x0) סה"כ מע"מ 17.00%	סה"כ לתשלום כולל מע"מ
0.00 ₪		
152,612.46 ₪		
25,944.12 ₪		
178,556.57 ₪		

התפלגות חיוב בש"ח לפי תעו"ז



פסגה (98,982.51 ₪) 65%
 גבע (30,724.14 ₪) 20%
 שפל (22,691.36 ₪) 15%

הסטוריית צריכה בקוט"ש



01/09/22 תאריך הפקה:
 23/08/22 תאריך קריאה נוכחית:
 26/07/22 תאריך קריאה קודמת:

שם דייר: ר"ח שפילברג אבי (קומה 8)
 שם אתר: מיקדן מגדלי שקל בני ברק

לקוח/ה נכבד/ה, אנו מתכבדים להגיש את חישוב צריכת החשמל לתקופה 26/07/22 - 23/08/22:

ר"ח שפילברג אבי (קומה 8) - 4 - 00024957 (3x63)

סוג תעריף	סוג צריכה	קריאה קודמת	קריאה נוכחית	סה"כ צריכה בקוט"ש	מחיר לקוט"ש בא"ג	סה"כ לתשלום
פרטי חשבון עבור תאריכים:						
777	פסגה	26/07/22	31/07/22	90.68	102.32	92.78 ₪
778	גבע	27,764.14	27,801.72	37.58	46.62	17.52 ₪
779	שפל	61,184.82	61,225.86	41.04	32.18	13.21 ₪
פרטי חשבון עבור תאריכים:						
777	פסגה	01/08/22	23/08/22	357.78	113.01	404.33 ₪
778	גבע	27,801.72	27,949.08	147.36	50.82	74.89 ₪
779	שפל	61,225.86	61,402.59	176.73	34.80	61.50 ₪

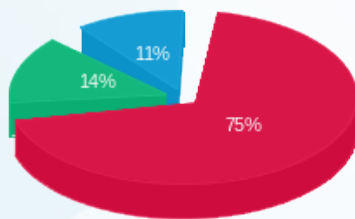
סה"כ לדייר:

פסגה	גבע	שפל	סה"כ	שיא ביקוש
448.46	184.94	217.77	851.17	8.73
₪ 497.11	₪ 92.41	₪ 74.71	₪ 664.23	

סה"כ צריכה
 סה"כ לתשלום

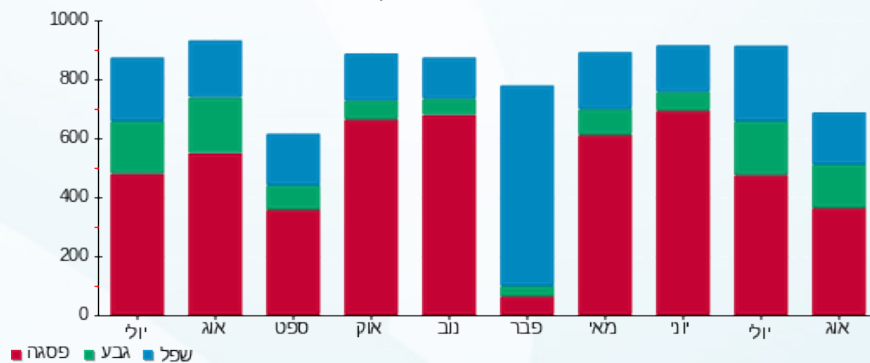
38.53 ₪	תשלום קבוע תשלום עבור גודל חיבור בKVA (3x63) סה"כ מע"מ 17.00%	סה"כ לתשלום
10.95 ₪		
713.71 ₪		
121.33 ₪		
835.04 ₪	כולל מע"מ	

התפלגות חיוב בש"ח לפי תע"ז



■ פסגה (₪ 497.11)
 ■ גבע (₪ 92.41)
 ■ שפל (₪ 74.71)

הסטוריית צריכה בקוט"ש





01/09/22 תאריך הפקה:
 23/08/22 תאריך קריאה נוכחית:
 26/07/22 תאריך קריאה קודמת:

שם דייר: רעני שלמה (קומה 9)
 שם אתר: מיקדן מגדלי שקל בני ברק

לקוח/ה נכבד/ה, אנו מתכבדים להגיש את חישוב צריכת החשמל לתקופה 26/07/22 - 23/08/22:

רעני שלמה (קומה 9) - 2 - 00025044(3x50)

סוג תעריף	סוג צריכה	קריאה קודמת	קריאה נוכחית	סה"כ צריכה בקוט"ש	מחיר לקוט"ש בא"ג	סה"כ לתשלום
פרטי חשבון עבור תאריכים:						
777	פסגה	26/07/22	31/07/22	63.76	102.32	65.24 ₪
778	גבע	24,593.60	24,620.56	26.96	46.62	12.57 ₪
779	שפל	37,770.02	37,797.29	27.28	32.18	8.78 ₪
פרטי חשבון עבור תאריכים:						
777	פסגה	65,966.62	66,234.55	267.92	113.01	302.78 ₪
778	גבע	24,620.56	24,733.65	113.08	50.82	57.47 ₪
779	שפל	37,797.29	37,888.67	91.37	34.80	31.80 ₪

סה"כ לדייר:

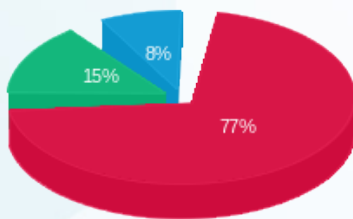
פסגה	גבע	שפל	סה"כ	שיא ביקוש
331.68	140.05	118.65	590.38	5.91
₪ 368.02	₪ 70.04	₪ 40.57	₪ 478.63	

סה"כ צריכה
 סה"כ לתשלום

38.53 ₪	תשלום קבוע תשלום עבור גודל חיבור בKVA (3x50) סה"כ מע"מ 17.00%	סה"כ לתשלום
8.69 ₪		
525.85 ₪		
89.39 ₪		
615.25 ₪		

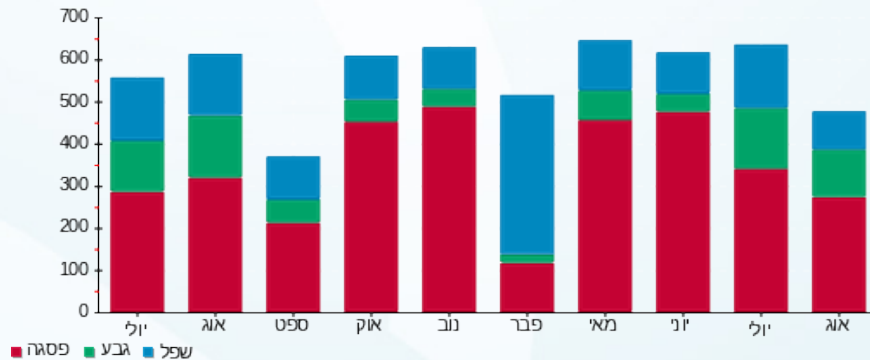
כולל מע"מ

התפלגות חיוב בש"ח לפי תע"ז



פסגה (368.02 ₪)
 גבע (70.04 ₪)
 שפל (40.57 ₪)

הסטוריית צריכה בקוט"ש





01/09/22 תאריך הפקה:
 23/08/22 תאריך קריאה נוכחית:
 26/07/22 תאריך קריאה קודמת:

שם דייר: שטרן וייס (קומה 9)
 שם אתר: מיקדן מגדלי שקל בני ברק

לקוח/ה נכבד/ה, אנו מתכבדים להגיש את חישוב צריכת החשמל לתקופה 26/07/22 - 23/08/22:

שטרן וייס (קומה 9) - 1 - 00025044(3x40)

סוג תעריף	סוג צריכה	קריאה קודמת	קריאה נוכחית	סה"כ צריכה בקוט"ש	מחיר לקוט"ש בא"ג	סה"כ לתשלום
פרטי חשבון עבור תאריכים:						
777	פסגה	26/07/22	31/07/22	61.16	102.32	62.58 ₪
778	גבע	21,988.98	22,016.40	27.42	46.62	12.78 ₪
779	שפל	35,074.87	35,103.97	29.10	32.18	9.37 ₪
פרטי חשבון עבור תאריכים:						
777	פסגה	64,482.21	64,731.66	249.45	113.01	281.90 ₪
778	גבע	22,016.40	22,137.19	120.79	50.82	61.39 ₪
779	שפל	35,103.97	35,229.91	125.94	34.80	43.83 ₪

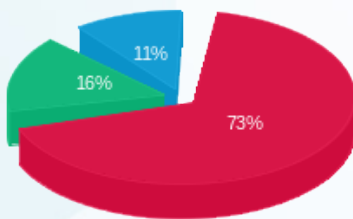
סה"כ לדייר:

פסגה	גבע	שפל	סה"כ	שיא ביקוש
310.61	148.22	155.04	613.87	7.19
₪ 344.48	₪ 74.17	₪ 53.19	₪ 471.85	

סה"כ צריכה
 סה"כ לתשלום

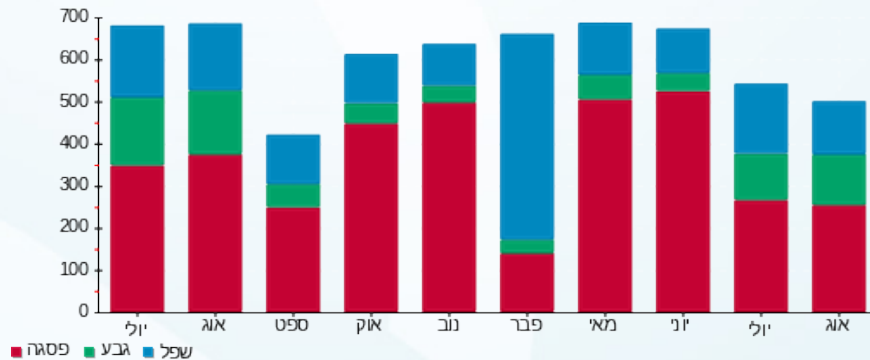
38.53 ₪	תשלום קבוע תשלום עבור גודל חיבור בKVA (3x40) סה"כ מע"מ 17.00%	סה"כ לתשלום
6.95 ₪		
517.33 ₪		
87.95 ₪		
605.27 ₪	כולל מע"מ	

התפלגות חיוב בש"ח לפי תע"ז



פסגה (₪ 344.48)
 גבע (₪ 74.17)
 שפל (₪ 53.19)

הסטוריית צריכה בקוט"ש





01/09/22 תאריך הפקה:
 23/08/22 תאריך קריאה נוכחית:
 26/07/22 תאריך קריאה קודמת:

שם דייר: שלכם 1 (קומה 5)
 שם אתר: מיקדן מגדלי שקל בני ברק

לקוח/ה נכבד/ה, אנו מתכבדים להגיש את חישוב צריכת החשמל לתקופה 26/07/22 - 23/08/22:

שלכם (קומה 5) - 3 - 00022685(3x25)

סוג תעריף	סוג צריכה	קריאה קודמת	קריאה נוכחית	סה"כ צריכה בקוט"ש	מחיר לקוט"ש בא"ג	סה"כ לתשלום
פרטי חשבון עבור תאריכים:						
		26/07/22	31/07/22			
777	פסגה	32,227.51	32,227.87	0.36	102.32	0.37 ₪
778	גבע	12,452.84	12,453.10	0.27	46.62	0.12 ₪
779	שפל	27,960.42	27,962.06	1.65	32.18	0.53 ₪
פרטי חשבון עבור תאריכים:						
		01/08/22	23/08/22			
777	פסגה	32,227.87	32,267.37	39.50	113.01	44.64 ₪
778	גבע	12,453.10	12,460.87	7.77	50.82	3.95 ₪
779	שפל	27,962.06	27,965.64	3.57	34.80	1.24 ₪

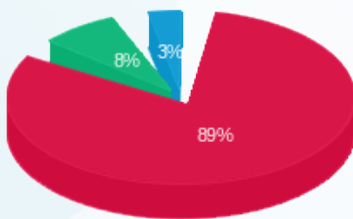
סה"כ לדייר:

פסגה	גבע	שפל	סה"כ	שיא ביקוש
39.86	8.04	5.22	53.12	2.13
₪ 45.01	₪ 4.07	₪ 1.77	₪ 50.86	

סה"כ צריכה
 סה"כ לתשלום

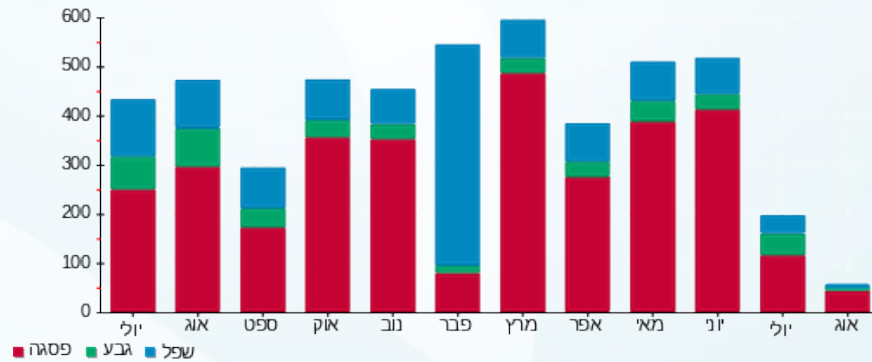
38.53 ₪	תשלום קבוע תשלום עבור גודל חיבור בKVA (3x25) סה"כ מע"מ 17.00%	
4.34 ₪		
93.73 ₪		
15.93 ₪		
109.66 ₪	סה"כ לתשלום	כולל מע"מ

התפלגות חיוב בש"ח לפי תע"ז



פסגה (45.01 ₪)
 גבע (4.07 ₪)
 שפל (1.77 ₪)

הסטוריית צריכה בקוט"ש





01/09/22 תאריך הפקה:
 23/08/22 תאריך קריאה נוכחית:
 26/07/22 תאריך קריאה קודמת:

שם דייר: שלכם 2 (קומה 5)
 שם אתר: מיקדן מגדלי שקל בני ברק

לקוח/ה נכבד/ה, אנו מתכבדים להגיש את חישוב צריכת החשמל לתקופה 26/07/22 - 23/08/22:

שלכם 2 (קומה 5) - 1 - 00022685 (3x40)

סוג תעריף	סוג צריכה	קריאה קודמת	קריאה נוכחית	סה"כ צריכה בקוט"ש	מחיר לקוט"ש בא"ג	סה"כ לתשלום
פרטי חשבון עבור תאריכים:						
777	פסגה	26/07/22	31/07/22	67.46	102.32	74,903.21
778	גבע	19,488.48	19,509.39	20.91	46.62	74,835.74
779	שפל	57,546.11	57,572.63	26.52	32.18	19,509.39
פרטי חשבון עבור תאריכים:						
777	פסגה	01/08/22	23/08/22	237.10	113.01	75,140.30
778	גבע	19,509.39	19,589.04	79.65	50.82	74,903.21
779	שפל	57,572.63	57,680.83	108.20	34.80	19,509.39

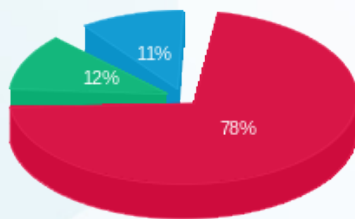
סה"כ לדייר:

פסגה	גבע	שפל	סה"כ	שיא ביקוש
304.56	100.56	134.72	539.85	6.43
336.97 ₪	50.23 ₪	46.19 ₪	433.39 ₪	

סה"כ צריכה
 סה"כ לתשלום

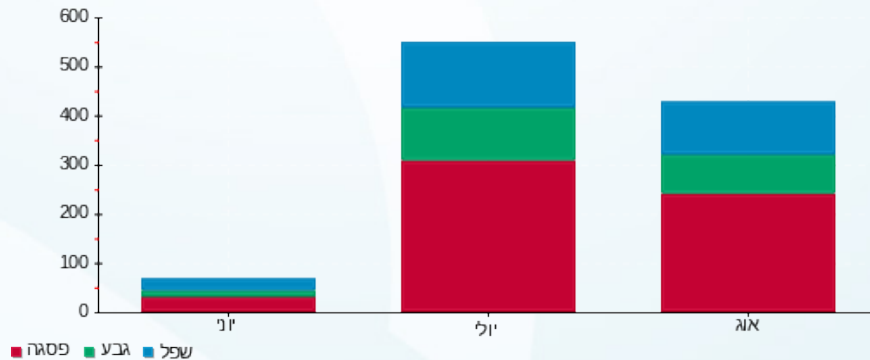
214.45 ₪	תשלום קבוע תשלום עבור גודל חיבור בKVA (3x40) סה"כ מע"מ 17.00%	סה"כ לתשלום
6.95 ₪		
654.79 ₪		
111.31 ₪		
766.10 ₪	כולל מע"מ	

התפלגות חיוב בש"ח לפי תע"ז



פסגה (336.97 ₪)
 גבע (50.23 ₪)
 שפל (46.19 ₪)

הסטוריית צריכה בקוט"ש



01/09/22 תאריך הפקה:
 23/08/22 תאריך קריאה נוכחית:
 26/07/22 תאריך קריאה קודמת:

שם דייר: שלמה לוי (קומה 11)
 שם אתר: מיקדן מגדלי שקל בני ברק

לקוח/ה נכבד/ה, אנו מתכבדים להגיש את חישוב צריכת החשמל לתקופה 26/07/22 - 23/08/22:

שלמה לוי (קומה 11) - 8 - 00025038(3x32)

סוג תעריף	סוג צריכה	קריאה קודמת	קריאה נוכחית	סה"כ צריכה בקוט"ש	מחיר לקוט"ש בא"ג	סה"כ לתשלום
פרטי חשבון עבור תאריכים:						
777	פסגה	26/07/22	31/07/22	34.63	102.32	35.43 ₪
778	גבע	26/07/22	31/07/22	19.18	46.62	8.94 ₪
779	שפל	26/07/22	31/07/22	31.72	32.18	10.21 ₪
פרטי חשבון עבור תאריכים:						
777	פסגה	01/08/22	23/08/22	170.19	113.01	192.33 ₪
778	גבע	01/08/22	23/08/22	107.11	50.82	54.43 ₪
779	שפל	01/08/22	23/08/22	149.02	34.80	51.86 ₪

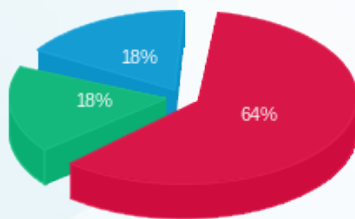
סה"כ לדייר:

פסגה	גבע	שפל	סה"כ	שיא ביקוש
204.82	126.29	180.74	511.85	3.97
₪ 227.76	₪ 63.37	₪ 62.07	₪ 353.20	

סה"כ צריכה
 סה"כ לתשלום

38.53 ₪	תשלום קבוע תשלום עבור גודל חיבור בKVA (3x32) סה"כ מע"מ 17.00%	סה"כ לתשלום
5.56 ₪		
397.29 ₪		
67.54 ₪		
464.83 ₪	כולל מע"מ	

התפלגות חיוב בש"ח לפי תע"ז



פסגה (227.76 ₪)
 גבע (63.37 ₪)
 שפל (62.07 ₪)

הסטוריית צריכה בקוט"ש

