



04/09/22

תאריך הפקה:

שם דייר: B66 - דה מרקט

31/08/22

תאריך קריאה נוכחית:

שם אתר: עזריאלי רמלה

01/08/22

תאריך קריאה קודמת:

לקוח/ה נכבד/ה, אנו מתכבדים להגיש את חישוב צריכת החשמל לתקופה 01/08/22 - 31/08/22:

B66 - דה מרקט - 6 - 14086121(3x63)

סה"כ לתשלום	מחיר לקוט"ש בא"ג	סה"כ צריכה בקוט"ש	קריאה נוכחית	קריאה קודמת	סוג צריכה	סוג תעריף
			31/08/22	01/08/22	פרטי חשבון עבור תאריכים:	
₪ 511.37	113.01	452.50	26,524.50	26,072.00	פסגה	777
₪ 156.47	50.82	307.90	9,085.20	8,777.30	גבע	778
₪ 59.30	34.80	170.40	13,124.40	12,954.00	שפל	779

סה"כ לדייר:

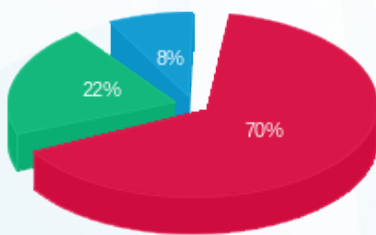
שיא ביקוש	סה"כ	שפל	גבע	פסגה
3.03	930.80	170.40	307.90	452.50
	₪ 727.14	₪ 59.30	₪ 156.47	₪ 511.37

סה"כ צריכה

סה"כ לתשלום

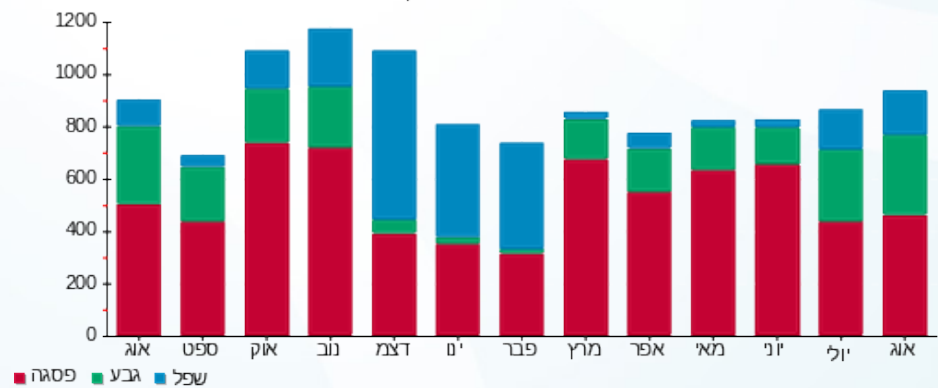
₪ 214.45	תשלום קבוע	
₪ 11.74	תשלום עבור גודל חיבור בKVA (3x63)	
₪ 953.33	סה"כ לתשלום	לא כולל מע"מ

התפלגות חיוב בש"ח לפי תעו"ז



- פסגה (₪ 511.37)
- גבע (₪ 156.47)
- שפל (₪ 59.30)

הסטוריית צריכה בקוט"ש



- פסגה
- גבע
- שפל

