



06/09/22

תאריך הפקה:

שם דייר: משולש קומה 41 יו אס טי גלובל
שם אתר: מרכז עזריאלי תל אביב

31/08/22

תאריך קריאה נוכחית:

01/08/22

תאריך קריאה קודמת:

לקוח/ה נכבד/ה, אנו מתכבדים להגיש את חישוב צריכת החשמל לתקופה 01/08/22 - 31/08/22:

משולש קומה 41 אלדד פרי - 7 - 00017453(3x400)

סוג תעריף	סוג צריכה	קריאה קודמת	קריאה נוכחית	סה"כ צריכה בקוט"ש	מחיר לקוט"ש בא"ג	סה"כ לתשלום
פרטי חשבון עבור תאריכים:						
		01/08/22	31/08/22			
777	פסגה	692,760.86	695,309.92	2,549.07	113.01	2,880.70 ₪
778	גבע	207,137.72	209,329.88	2,192.15	50.82	1,114.05 ₪
779	שפל	565,109.33	570,006.18	4,896.85	34.80	1,704.10 ₪

מ"א

סוג תעריף	סוג צריכה	קריאה קודמת	קריאה נוכחית	סה"כ צריכה בקוט"ש	מחיר לקוט"ש בא"ג	סה"כ לתשלום
פרטי חשבון עבור תאריכים:						
		01/08/22	31/08/22			
777	פסגה			4,122.296	113.01	4,658.61 ₪
778	גבע			4,138.954	50.82	2,103.42 ₪
779	שפל			719.202	34.80	250.28 ₪

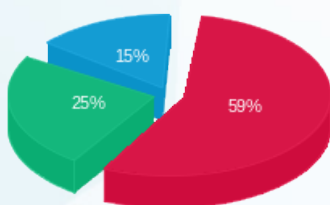
סה"כ לדיר:

פסגה	גבע	שפל	סה"כ	שיא ביקוש
6,671.36	6,331.11	5,616.05	18,618.52	19.35
₪ 7,539.31	₪ 3,217.47	₪ 1,954.39	₪ 12,711.16	

סה"כ צריכה
סה"כ לתשלום

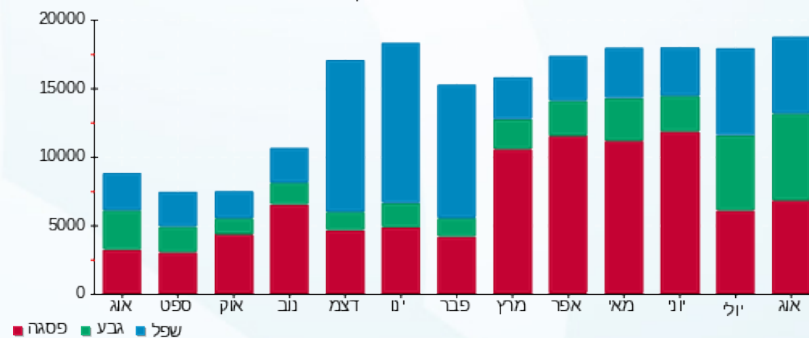
214.45 ₪	תשלום קבוע	
74.54 ₪	תשלום עבור גודל חיבור בKVA (3x400)	
13,000.15 ₪	סה"כ לתשלום	לא כולל מע"מ

התפלגות חיוב בש"ח לפי תע"ז



פסגה (7,539.31 ₪) 59%
גבע (3,217.47 ₪) 25%
שפל (1,954.39 ₪) 15%

הסטוריית צריכה בקוט"ש



פסגה גבע שפל

