



06/09/22

תאריך הפקה:

שם דייר: עגול קומה 35 פירסט ליברה

31/08/22

תאריך קריאה נוכחית:

שם אתר: מרכז עזריאלי תל אביב

01/08/22

תאריך קריאה קודמת:

לקוח/ה נכבד/ה, אנו מתכבדים להגיש את חישוב צריכת החשמל לתקופה 01/08/22 - 31/08/22:

עגול קומה 35 פירסט ליברה - 2 - (3x25)00015935

סוג תעריף	סוג צריכה	קריאה קודמת	קריאה נוכחית	סה"כ צריכה בקוט"ש	מחיר לקוט"ש בא"ג	סה"כ לתשלום
פרטי חשבון עבור תאריכים:						
777	פסגה	01/08/22	31/08/22	400.73	113.01	452.86 ₪
778	גבע	35,611.54	35,898.73	287.19	50.82	145.95 ₪
779	שפל	49,725.61	50,240.96	515.35	34.80	179.34 ₪

מ"א

סוג תעריף	סוג צריכה	קריאה קודמת	קריאה נוכחית	סה"כ צריכה בקוט"ש	מחיר לקוט"ש בא"ג	סה"כ לתשלום
פרטי חשבון עבור תאריכים:						
777	פסגה	01/08/22	31/08/22	337.566	113.01	381.48 ₪
778	גבע	325.039	325.039	325.039	50.82	165.18 ₪
779	שפל	187.151	187.151	187.151	34.80	65.13 ₪

סה"כ לדייר:

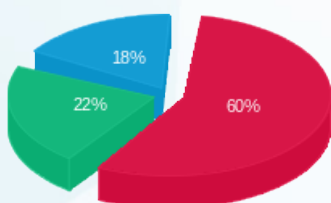
פסגה	גבע	שפל	סה"כ	שיא ביקוש
738.29	612.23	702.51	2,053.03	4.90
₪ 834.34	₪ 311.14	₪ 244.47	₪ 1,389.95	

סה"כ צריכה

סה"כ לתשלום

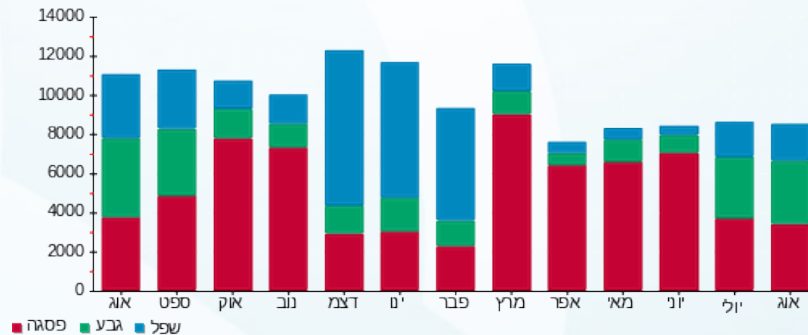
214.45 ₪	תשלום קבוע	
4.66 ₪	תשלום עבור גודל חיבור בKVA (3x25)	
1,609.06 ₪	סה"כ לתשלום	לא כולל מע"מ

התפלגות חיוב בש"ח לפי תע"ז



פסגה (834.34 ₪) 60%  
גבע (311.14 ₪) 22%  
שפל (244.47 ₪) 18%

הסטוריית צריכה בקוט"ש



פסגה גבע שפל

