

06/09/22 תאריך הפקה:  
 31/08/22 תאריך קריאה נוכחית:  
 01/08/22 תאריך קריאה קודמת:

שם דייר: א.דוד יבוא KHL בניין 1 חשמל  
 שם אתר: עוגן נתניה בניין 1

לקוח/ה נכבד/ה, אנו מתכבדים להגיש את חישוב צריכת החשמל לתקופה 01/08/22 - 31/08/22:

א.דוד יבוא KHL - חשמל - 5 - 81017127(3x63)

סה"כ לתשלום	מחיר לקוט"ש בא"ג	סה"כ צריכה בקוט"ש	קריאה נוכחית	קריאה קודמת	סוג צריכה	סוג תעריף
			31/08/22	01/08/22	פרטי חשבון עבור תאריכים:	
₪ 316.77	113.01	280.30	68,172.20	67,891.90	פסגה	777
₪ 40.55	50.82	79.80	24,723.10	24,643.30	גבע	778
₪ 29.93	34.80	86.00	36,347.20	36,261.20	שפל	779

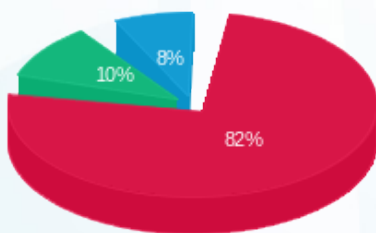
סה"כ לדייר:

שיא ביקוש	סה"כ	שפל	גבע	פסגה
1.90	446.10	86.00	79.80	280.30
	₪ 387.25	₪ 29.93	₪ 40.55	₪ 316.77

סה"כ צריכה  
 סה"כ לתשלום

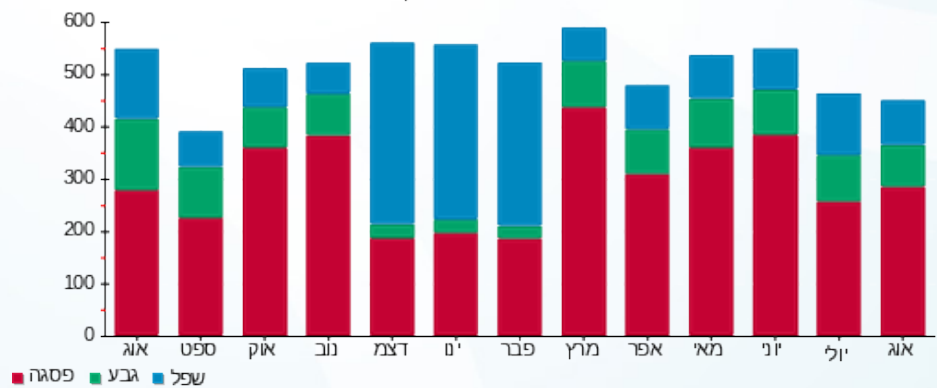
₪ 214.45	<b>תשלום קבוע</b>	
₪ 11.74	<b>תשלום עבור גודל חיבור בKVA (3x63)</b>	
₪ 613.44	<b>סה"כ לתשלום</b>	<b>לא כולל מע"מ</b>

התפלגות חיוב בש"ח לפי תעו"ז



■ פסגה (₪ 316.77)  
 ■ גבע (₪ 40.55)  
 ■ שפל (₪ 29.93)

הסטוריית צריכה בקוט"ש





06/09/22 תאריך הפקה:  
 31/08/22 תאריך קריאה נוכחית:  
 01/08/22 תאריך קריאה קודמת:

שם דייר: א.דוד יבוא KHL בניין 1 מ"א  
 שם אתר: עוגן נתניה בניין 1

לקוח/ה נכבד/ה, אנו מתכבדים להגיש את חישוב צריכת החשמל לתקופה 01/08/22 - 31/08/22:

א.דוד יבוא KHL מ"א - 2 - 81018679(3x160)

סוג תעריף	סוג צריכה	קריאה קודמת	קריאה נוכחית	סה"כ צריכה בקוט"ש	מחיר לקוט"ש בא"ג	סה"כ לתשלום
פרטי חשבון עבור תאריכים:			01/08/22	31/08/22		
777	פסגה	28,532.00	28,716.00	184.00	113.01	207.94 ₪
778	גבע	7,075.20	7,115.80	40.60	50.82	20.63 ₪
779	שפל	16,096.80	16,124.40	27.60	34.80	9.60 ₪

צילרים

סוג תעריף	סוג צריכה	קריאה קודמת	קריאה נוכחית	סה"כ צריכה בקוט"ש	מחיר לקוט"ש בא"ג	סה"כ לתשלום
פרטי חשבון עבור תאריכים:			01/08/22	31/08/22		
777	פסגה			2,074.969	113.01	2,344.92 ₪
778	גבע			528.380	50.82	268.52 ₪
779	שפל			243.526	34.80	84.75 ₪

סה"כ לדירה:

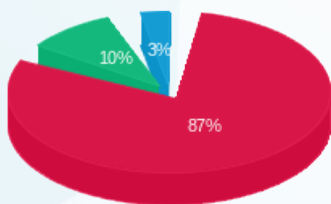
פסגה	גבע	שפל	סה"כ	שיא ביקוש
2,258.97	568.98	271.13	3,099.07	1.40
₪ 2,552.86	₪ 289.16	₪ 94.35	₪ 2,936.37	

סה"כ צריכה

סה"כ לתשלום

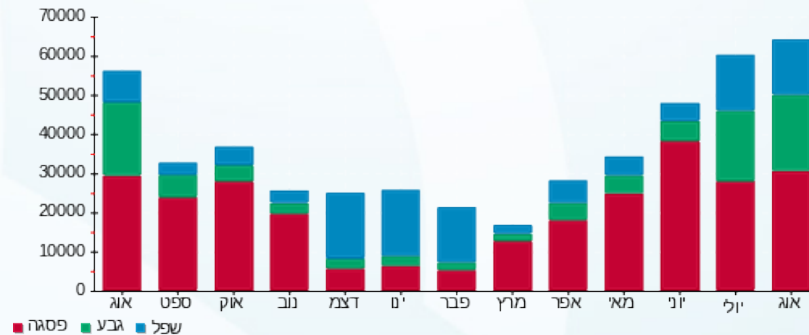
214.45 ₪	תשלום קבוע	
29.82 ₪	תשלום עבור גודל חיבור בKVA (3x160)	
3,180.64 ₪	סה"כ לתשלום	לא כולל מע"מ

התפלגות חיוב בש"ח לפי תע"ז



פסגה (2,552.86 ₪)  
 גבע (289.16 ₪)  
 שפל (94.35 ₪)

הסטוריית צריכה בקוט"ש





06/09/22 תאריך הפקה:  
 31/08/22 תאריך קריאה נוכחית:  
 01/08/22 תאריך קריאה קודמת:

שם דייר: אמדר בניין 1 קומה 2 מ"א  
 שם אתר: עוגן נתניה בניין 1

לקוח/ה נכבד/ה, אנו מתכבדים להגיש את חישוב צריכת החשמל לתקופה 01/08/22 - 31/08/22:

אמדר בניין 1 קומה 2 מ"א - 5 - (3x200)81018679

סוג תעריף	סוג צריכה	קריאה קודמת	קריאה נוכחית	סה"כ צריכה בקוט"ש	מחיר לקוט"ש בא"ג	סה"כ לתשלום
פרטי חשבון עבור תאריכים:						
777	פסגה	01/08/22	31/08/22	217.20	113.01	245.46 ₪
778	גבע	5,141.60	5,241.20	99.60	50.82	50.62 ₪
779	שפל	8,940.00	8,968.00	28.00	34.80	9.74 ₪

צילרים

סוג תעריף	סוג צריכה	קריאה קודמת	קריאה נוכחית	סה"כ צריכה בקוט"ש	מחיר לקוט"ש בא"ג	סה"כ לתשלום
פרטי חשבון עבור תאריכים:						
777	פסגה	01/08/22	31/08/22	2,449.365	113.01	2,768.03 ₪
778	גבע	1,296.222	1,296.222	50.82	50.82	658.74 ₪
779	שפל	247.056	247.056	34.80	34.80	85.98 ₪

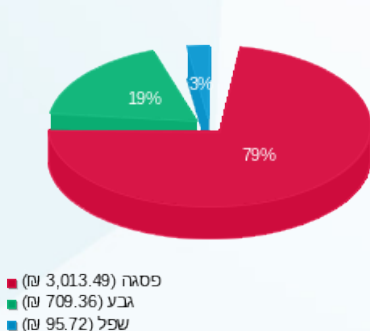
סה"כ לדירה:

פסגה	גבע	שפל	סה"כ	שיא ביקוש
2,666.57	1,395.82	275.06	4,337.44	2.20
₪ 3,013.49	₪ 709.36	₪ 95.72	₪ 3,818.56	

סה"כ צריכה  
 סה"כ לתשלום

214.45 ₪	תשלום קבוע	
37.27 ₪	תשלום עבור גודל חיבור בKVA (3x200)	
4,070.28 ₪	סה"כ לתשלום	לא כולל מע"מ

התפלגות חיוב בש"ח לפי תע"ז



הסטוריית צריכה בקוט"ש





06/09/22 תאריך הפקה:  
 31/08/22 תאריך קריאה נוכחית:  
 01/08/22 תאריך קריאה קודמת:

שם דייר: אמדר בניין 1 קומה 2 מאור וכח  
 שם אתר: עוגן נתניה בניין 1

לקוח/ה נכבד/ה, אנו מתכבדים להגיש את חישוב צריכת החשמל לתקופה 01/08/22 - 31/08/22:

אמדר בניין 1 קומה 2 מאור וכח - 3 - 81037892 (3x125)

סוג תעריף	סוג צריכה	קריאה קודמת	קריאה נוכחית	סה"כ צריכה בקוט"ש	מחיר לקוט"ש בא"ג	סה"כ לתשלום
פרטי חשבון עבור תאריכים:						
777	פסגה	01/08/22	31/08/22	2,048.20	113.01	2,314.67 ₪
778	גבע	52,648.60	53,818.80	1,170.20	50.82	594.70 ₪
779	שפל	136,373.80	137,732.00	1,358.20	34.80	472.65 ₪

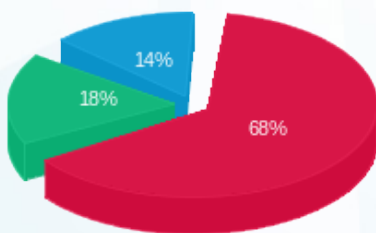
סה"כ לדייר:

פסגה	גבע	שפל	סה"כ	שיא ביקוש
2,048.20	1,170.20	1,358.20	4,576.60	18.40
2,314.67 ₪	594.70 ₪	472.65 ₪	3,382.02 ₪	

סה"כ צריכה  
 סה"כ לתשלום

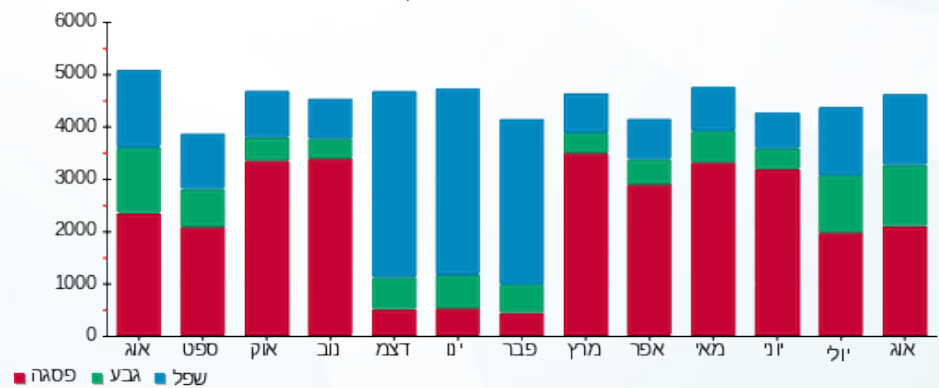
214.45 ₪	תשלום קבוע	
23.29 ₪	תשלום עבור גודל חיבור בKVA (3x125)	
3,619.76 ₪	סה"כ לתשלום	לא כולל מע"מ

התפלגות חיוב בש"ח לפי תעו"ז



פסגה (2,314.67 ₪)  
 גבע (594.70 ₪)  
 שפל (472.65 ₪)

הסטוריית צריכה בקוט"ש



06/09/22 תאריך הפקה:  
 31/08/22 תאריך קריאה נוכחית:  
 01/08/22 תאריך קריאה קודמת:

**שם דייר:** בבינה אנדריי - מטבחי ארן בניין 1 חשמל  
**שם אתר:** עוגן נתניה בניין 1

**לקוח/ה נכבד/ה, אנו מתכבדים להגיש את חישוב צריכת החשמל לתקופה 01/08/22 - 31/08/22:**

**בבינה אנדריי - מטבחי ארן חשמל - 7 - 81017127(3x100)**

סוג תעריף	סוג צריכה	קריאה קודמת	קריאה נוכחית	סה"כ צריכה בקוט"ש	מחיר לקוט"ש בא"ג	סה"כ לתשלום
פרטי חשבון עבור תאריכים:						
777	פסגה	01/08/22	31/08/22	3,719.40	113.01	4,203.29 ₪
778	גבע	93,529.90	94,156.40	626.50	50.82	318.39 ₪
779	שפל	100,393.90	101,141.90	748.00	34.80	260.30 ₪

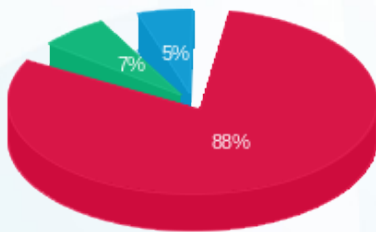
**סה"כ לדייר:**

פסגה	גבע	שפל	סה"כ	שיא ביקוש
3,719.40	626.50	748.00	5,093.90	32.60
4,203.29 ₪	318.39 ₪	260.30 ₪	4,781.99 ₪	

**סה"כ צריכה**  
**סה"כ לתשלום**

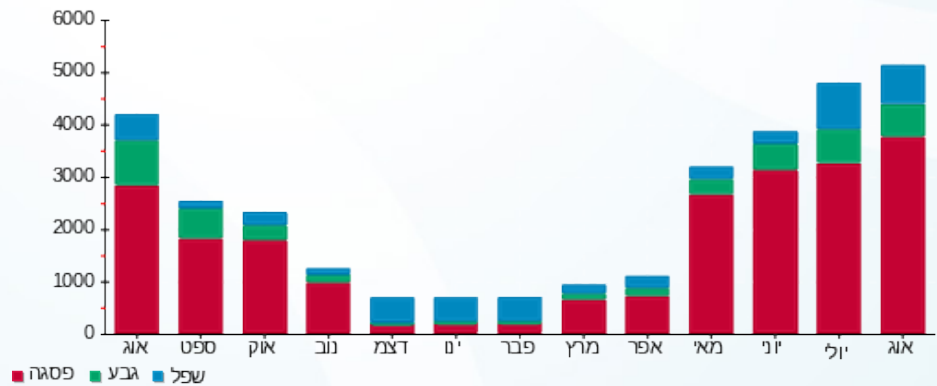
214.45 ₪	<b>תשלום קבוע</b>	
18.64 ₪	<b>תשלום עבור גודל חיבור בKVA (3x100)</b>	
5,015.07 ₪	<b>סה"כ לתשלום</b>	<b>לא כולל מע"מ</b>

התפלגות חיוב בש"ח לפי תע"ז



■ פסגה (4,203.29 ₪)  
 ■ גבע (318.39 ₪)  
 ■ שפל (260.30 ₪)

הסטוריית צריכה בקוט"ש





06/09/22

תאריך הפקה:

שם דייר: גרופ פרו סנטר בע"מ בניין 1 קומה 3 צד צפון מ"א

31/08/22

תאריך קריאה נוכחית:

שם אתר: עוגן נתניה בניין 1

01/08/22

תאריך קריאה קודמת:

לקוח/ה נכבד/ה, אנו מתכבדים להגיש את חישוב צריכת החשמל לתקופה 01/08/22 - 31/08/22:

גרופ פרו סנטר בע"מ קומה 3 צד צפון מ"א - 8 - 81018866(3x100)

סוג תעריף	סוג צריכה	קריאה קודמת	קריאה נוכחית	סה"כ צריכה בקוט"ש	מחיר לקוט"ש בא"ג	סה"כ לתשלום
		01/08/22	31/08/22			פרטי חשבון עבור תאריכים:
777	פסגה	14,244.70	14,418.90	174.20	113.01	196.86 ₪
778	גבע	2,911.40	3,043.70	132.30	50.82	67.23 ₪
779	שפל	14,636.50	14,771.00	134.50	34.80	46.81 ₪

צילרים

סוג תעריף	סוג צריכה	קריאה קודמת	קריאה נוכחית	סה"כ צריכה בקוט"ש	מחיר לקוט"ש בא"ג	סה"כ לתשלום
		01/08/22	31/08/22			פרטי חשבון עבור תאריכים:
777	פסגה			1,964.454	113.01	2,220.03 ₪
778	גבע			1,721.789	50.82	875.01 ₪
779	שפל			1,186.750	34.80	412.99 ₪

סה"כ לדירה:

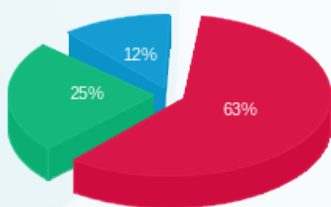
פסגה	גבע	שפל	סה"כ	שיא ביקוש
2,138.65	1,854.09	1,321.25	5,313.99	1.60
2,416.89 ₪	942.25 ₪	459.79 ₪	3,818.94 ₪	

סה"כ צריכה

סה"כ לתשלום

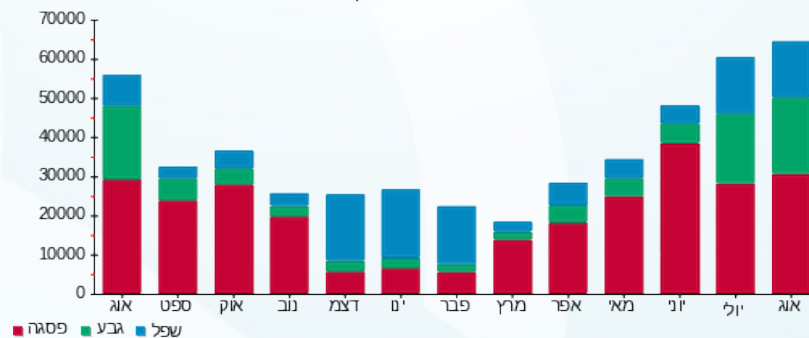
214.45 ₪	תשלום קבוע	
18.64 ₪	תשלום עבור גודל חיבור בKVA (3x100)	
4,052.02 ₪	סה"כ לתשלום	לא כולל מע"מ

התפלגות חיוב בש"ח לפי תע"ז



פסגה (2,416.89 ₪) 63%  
גבע (942.25 ₪) 25%  
שפל (459.79 ₪) 12%

הסטוריית צריכה בקוט"ש





06/09/22

תאריך הפקדה:

שם דייר: זיגי יבוא ושיווק בניין 1 קומה 1 צפון מ"א

31/08/22

תאריך קריאה נוכחית:

שם אתר: עוגן נתניה בניין 1

01/08/22

תאריך קריאה קודמת:

לקוח/ה נכבד/ה, אנו מתכבדים להגיש את חישוב צריכת החשמל לתקופה 01/08/22 - 31/08/22:

זיגי יבוא ושיווק קומה 1 צפון מ"א - 2 - 81018866(3x100)

סוג תעריף	סוג צריכה	קריאה קודמת	קריאה נוכחית	סה"כ צריכה בקוט"ש	מחיר לקוט"ש בא"ג	סה"כ לתשלום
פרטי חשבון עבור תאריכים:						
777	פסגה	01/08/22	31/08/22	228.10	113.01	257.78 ₪
778	גבע	4,003.50	4,102.70	99.20	50.82	50.41 ₪
779	שפל	6,879.30	6,912.10	32.80	34.80	11.41 ₪

צילרים

סוג תעריף	סוג צריכה	קריאה קודמת	קריאה נוכחית	סה"כ צריכה בקוט"ש	מחיר לקוט"ש בא"ג	סה"כ לתשלום
פרטי חשבון עבור תאריכים:						
777	פסגה	01/08/22	31/08/22	2,572.285	113.01	2,906.94 ₪
778	גבע	1,291.016	1,291.016	50.82	50.82	656.09 ₪
779	שפל	289.408	289.408	34.80	34.80	100.71 ₪

סה"כ לדירה:

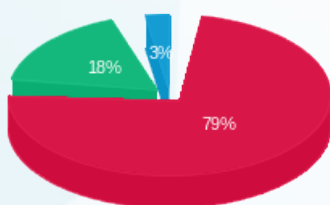
פסגה	גבע	שפל	סה"כ	שיא ביקוש
2,800.38	1,390.22	322.21	4,512.81	1.70
₪ 3,164.71	₪ 706.51	₪ 112.13	₪ 3,983.35	

סה"כ צריכה

סה"כ לתשלום

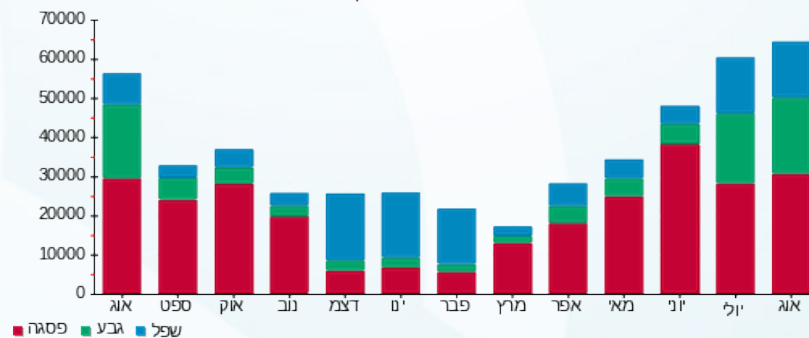
214.45 ₪	תשלום קבוע	
18.64 ₪	תשלום עבור גודל חיבור בKVA (3x100)	
4,216.44 ₪	סה"כ לתשלום	לא כולל מע"מ

התפלגות חיוב בש"ח לפי תע"ז



פסגה (3,164.71 ₪) 79%  
גבע (706.51 ₪) 18%  
שפל (112.13 ₪) 3%

הסטוריית צריכה בקוט"ש





06/09/22 תאריך הפקדה:  
 31/08/22 תאריך קריאה נוכחית:  
 01/08/22 תאריך קריאה קודמת:

שם דייר: חברת פיאק מדיקל בניין 1  
 שם אתר: עוגן נתניה בניין 1

לקוח/ה נכבד/ה, אנו מתכבדים להגיש את חישוב צריכת החשמל לתקופה 01/08/22 - 31/08/22:

חברת פיאק מדיקל - 1 - 81037892(3x32)

סה"כ לתשלום	מחיר לקוט"ש בא"ג	סה"כ צריכה בקוט"ש	קריאה נוכחית	קריאה קודמת	סוג צריכה	סוג תעריף
			31/08/22	01/08/22		פרטי חשבון עבור תאריכים:
₪ 97.87	113.01	86.60	17,334.90	17,248.30	פסגה	777
₪ 31.71	50.82	62.40	5,517.50	5,455.10	גבע	778
₪ 16.11	34.80	46.30	22,591.60	22,545.30	שפל	779

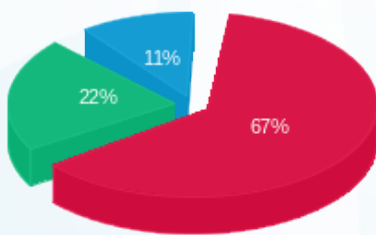
סה"כ לדייר:

שיא ביקוש	סה"כ	שפל	גבע	פסגה
1.70	195.30	46.30	62.40	86.60
	₪ 145.69	₪ 16.11	₪ 31.71	₪ 97.87

סה"כ צריכה  
 סה"כ לתשלום

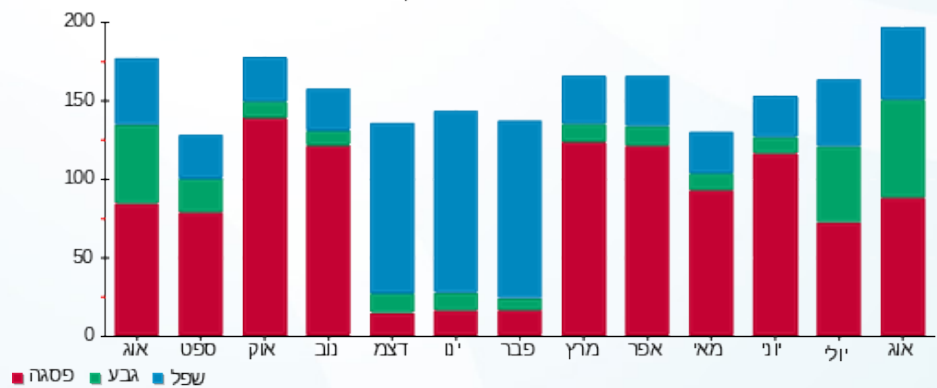
₪ 214.45	<b>תשלום קבוע</b>	
₪ 5.96	<b>תשלום עבור גודל חיבור בKVA (3x32)</b>	
₪ 366.10	<b>סה"כ לתשלום</b>	<b>לא כולל מע"מ</b>

התפלגות חיוב בש"ח לפי תעו"ז



■ פסגה (₪ 97.87)  
 ■ גבע (₪ 31.71)  
 ■ שפל (₪ 16.11)

הסטוריית צריכה בקוט"ש



06/09/22 תאריך הפקה:  
 31/08/22 תאריך קריאה נוכחית:  
 01/08/22 תאריך קריאה קודמת:

שם דייר: חברת פיאק מדיקל בניין 1 מ"א  
 שם אתר: עוגן נתניה בניין 1

לקוח/ה נכבד/ה, אנו מתכבדים להגיש את חישוב צריכת החשמל לתקופה 01/08/22 - 31/08/22:

חברת פיאק מדיקל מ"א - 4 - 81018679 (3x63)

סוג תעריף	סוג צריכה	קריאה קודמת	קריאה נוכחית	סה"כ צריכה בקוט"ש	מחיר לקוט"ש בא"ג	סה"כ לתשלום
			31/08/22	01/08/22	פרטי חשבון עבור תאריכים:	
777	פסגה	5,195.00	5,229.80	34.80	113.01	39.33 ₪
778	גבע	890.30	913.50	23.20	50.82	11.79 ₪
779	שפל	2,171.70	2,175.80	4.10	34.80	1.43 ₪

צילרים

סוג תעריף	סוג צריכה	קריאה קודמת	קריאה נוכחית	סה"כ צריכה בקוט"ש	מחיר לקוט"ש בא"ג	סה"כ לתשלום
			31/08/22	01/08/22	פרטי חשבון עבור תאריכים:	
777	פסגה			392.440	113.01	443.50 ₪
778	גבע			301.931	50.82	153.44 ₪
779	שפל			36.176	34.80	12.59 ₪

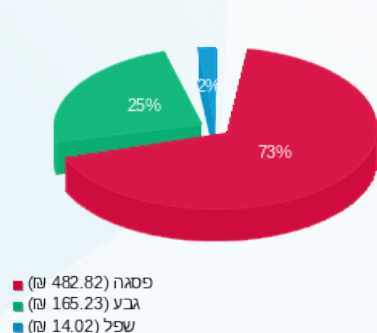
סה"כ לדירה:

פסגה	גבע	שפל	סה"כ	שיא ביקוש
427.24	325.13	40.28	792.65	1.00
₪ 482.82	₪ 165.23	₪ 14.02	₪ 662.07	

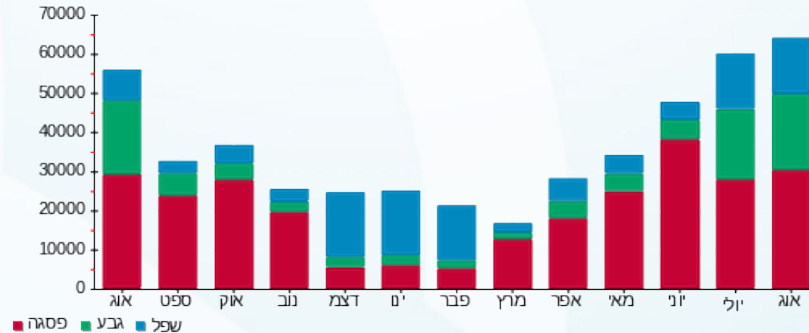
סה"כ צריכה  
 סה"כ לתשלום

214.45 ₪	תשלום קבוע	
11.74 ₪	תשלום עבור גודל חיבור בKVA (3x63)	
888.26 ₪	סה"כ לתשלום	לא כולל מע"מ

התפלגות חיוב בש"ח לפי תע"ז



הסטוריית צריכה בקוט"ש





06/09/22 תאריך הפקה:  
 31/08/22 תאריך קריאה נוכחית:  
 01/08/22 תאריך קריאה קודמת:

שם דייר: חניונים בניין 1  
 שם אתר: עוגן נתניה בניין 1

לקוח/ה נכבד/ה, אנו מתכבדים להגיש את חישוב צריכת החשמל לתקופה 01/08/22 - 31/08/22:

חניונים בניין 1 - 7 - 81018564(3x40)

סה"כ לתשלום	מחיר לקוט"ש בא"ג	סה"כ צריכה בקוט"ש	קריאה נוכחית	קריאה קודמת	סוג צריכה	סוג תעריף
			31/08/22	01/08/22		פרטי חשבון עבור תאריכים:
₪ 416.67	113.01	368.70	57,741.40	57,372.70	פסגה	777
₪ 183.51	50.82	361.10	30,465.50	30,104.40	גבע	778
₪ 246.59	34.80	708.60	94,458.80	93,750.20	שפל	779

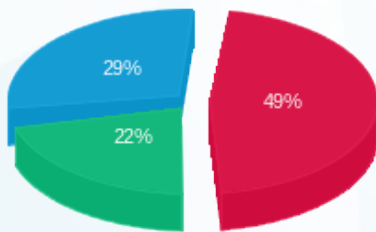
סה"כ לדייר:

שיא ביקוש	סה"כ	שפל	גבע	פסגה
3.50	1,438.40	708.60	361.10	368.70
	₪ 846.77	₪ 246.59	₪ 183.51	₪ 416.67

סה"כ צריכה  
 סה"כ לתשלום

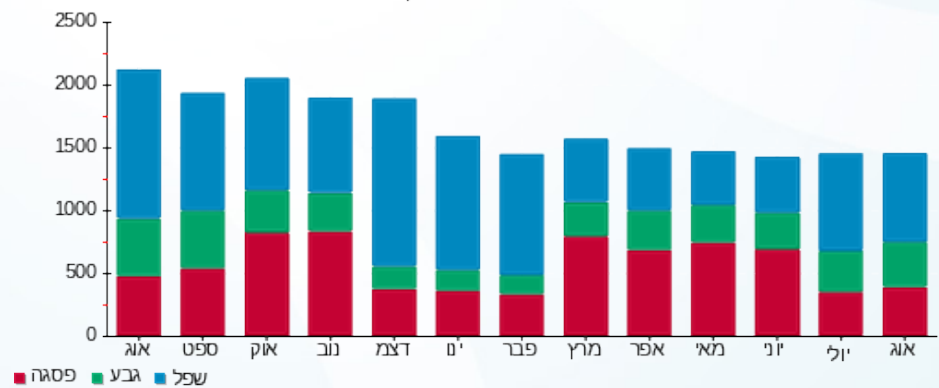
₪ 214.45	<b>תשלום קבוע</b>	
₪ 7.45	<b>תשלום עבור גודל חיבור בKVA (3x40)</b>	
₪ 1,068.68	<b>סה"כ לתשלום</b>	<b>לא כולל מע"מ</b>

התפלגות חיוב בש"ח לפי תעו"ז



■ פסגה (₪ 416.67)  
 ■ גבע (₪ 183.51)  
 ■ שפל (₪ 246.59)

הסטוריית צריכה בקוט"ש





06/09/22

תאריך הפקה:

שם דייר: יוניסור בניין 1 קומה 2

31/08/22

תאריך קריאה נוכחית:

שם אתר: עוגן נתניה בניין 1

01/08/22

תאריך קריאה קודמת:

לקוח/ה נכבד/ה, אנו מתכבדים להגיש את חישוב צריכת החשמל לתקופה 01/08/22 - 31/08/22:

יוניסור קומה 2 מ"א - 8 - 81018679 (3x80)

סוג תעריף	סוג צריכה	קריאה קודמת	קריאה נוכחית	סה"כ צריכה בקוט"ש	מחיר לקוט"ש בא"ג	סה"כ לתשלום
			31/08/22	01/08/22	פרטי חשבון עבור תאריכים:	
777	פסגה	18,797.10	18,802.90	5.80	113.01	6.55 ₪
778	גבע	5,904.70	5,916.60	11.90	50.82	6.05 ₪
779	שפל	11,329.60	11,366.90	37.30	34.80	12.98 ₪

יוניסור קומה 2 מאור וכח - 7 - 81037892 (3x63)

סוג תעריף	סוג צריכה	קריאה קודמת	קריאה נוכחית	סה"כ צריכה בקוט"ש	מחיר לקוט"ש בא"ג	סה"כ לתשלום
			31/08/22	01/08/22	פרטי חשבון עבור תאריכים:	
777	פסגה	32,951.00	32,966.60	15.60	113.01	17.63 ₪
778	גבע	10,629.30	10,636.80	7.50	50.82	3.81 ₪
779	שפל	32,306.50	32,319.70	13.20	34.80	4.59 ₪

סה"כ לדייר:

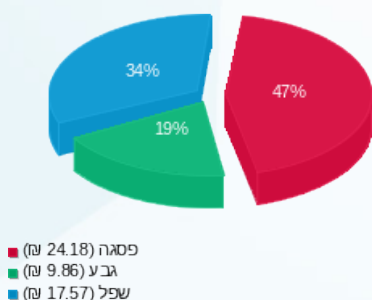
פסגה	גבע	שפל	סה"כ	שיא ביקוש
21.40	19.40	50.50	91.30	1.80
₪ 24.18	₪ 9.86	₪ 17.57	₪ 51.62	

סה"כ צריכה

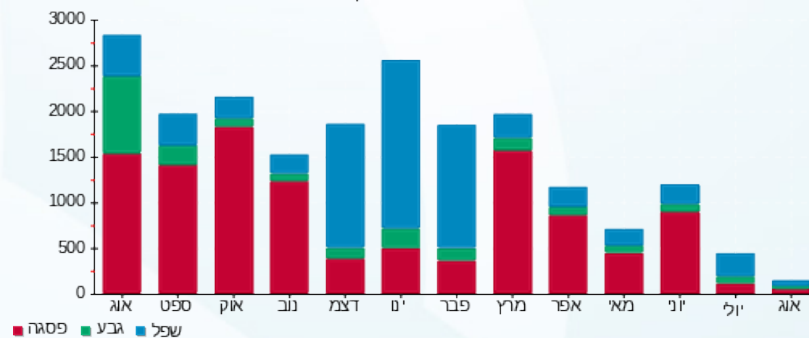
סה"כ לתשלום

214.45 ₪	<b>תשלום קבוע</b>	
26.65 ₪	<b>תשלום עבור גודל חיבור בKVA (3x143)</b>	
292.72 ₪	<b>סה"כ לתשלום</b>	<b>לא כולל מע"מ</b>

התפלגות חיוב בש"ח לפי תע"ז



הסטוריית צריכה בקוט"ש





06/09/22

תאריך הפקה:

שם דייר: יוניסור בניין 1 קומה 3 מ"א

31/08/22

תאריך קריאה נוכחית:

שם אתר: עוגן נתניה בניין 1

01/08/22

תאריך קריאה קודמת:

לקוח/ה נכבד/ה, אנו מתכבדים להגיש את חישוב צריכת החשמל לתקופה 01/08/22 - 31/08/22:

יוניסור בניין 1 קומה 3 מ"א - 3 - 81018679(3x63)

סוג תעריף	סוג צריכה	קריאה קודמת	קריאה נוכחית	סה"כ צריכה בקוט"ש	מחיר לקוט"ש בא"ג	סה"כ לתשלום
פרטי חשבון עבור תאריכים:						
777	פסגה	01/08/22	31/08/22	1.80	113.01	2.03 ₪
778	גבע	2,126.90	2,126.90	0.00	50.82	0.00 ₪
779	שפל	3,677.20	3,677.20	0.00	34.80	0.00 ₪

צילרים

סוג תעריף	סוג צריכה	קריאה קודמת	קריאה נוכחית	סה"כ צריכה בקוט"ש	מחיר לקוט"ש בא"ג	סה"כ לתשלום
פרטי חשבון עבור תאריכים:						
777	פסגה	01/08/22	31/08/22	20.299	113.01	22.94 ₪
778	גבע	0.00	0.00	0.000	50.82	0.00 ₪
779	שפל	0.00	0.00	0.000	34.80	0.00 ₪

סה"כ לדירה:

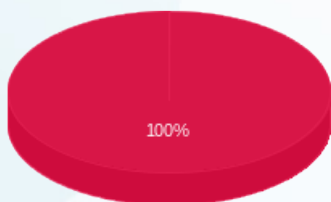
פסגה	גבע	שפל	סה"כ	שיא ביקוש
22.10	0.00	0.00	22.10	
24.97 ₪	0.00 ₪	0.00 ₪	24.97 ₪	

סה"כ צריכה

סה"כ לתשלום

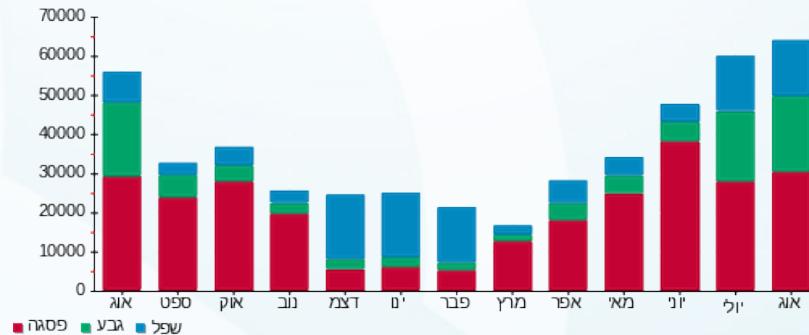
214.45 ₪	תשלום קבוע	
11.74 ₪	תשלום עבור גודל חיבור בKVA (3x63)	
251.16 ₪	סה"כ לתשלום	לא כולל מע"מ

התפלגות חיוב בש"ח לפי תע"ז



פסגה (24.97 ₪)  
גבע (0.00 ₪)  
שפל (0.00 ₪)

הסטוריית צריכה בקוט"ש



06/09/22 תאריך הפקה:  
 31/08/22 תאריך קריאה נכחית:  
 01/08/22 תאריך קריאה קודמת:

שם דייר: יוניסור בניין 1 קומה 3 מאור וכח  
 שם אתר: עוגן נתניה בניין 1

**לקוח/ה נכבד/ה, אנו מתכבדים להגיש את חישוב צריכת החשמל לתקופה 01/08/22 - 31/08/22:**

יוניסור בניין 1 קומה 3 מאור וכח - 1 - 81017127(3x40)

סוג תעריף	סוג צריכה	קריאה קודמת	קריאה נכחית	סה"כ צריכה בקוט"ש	מחיר לקוט"ש בא"ג	סה"כ לתשלום
		01/08/22	31/08/22			
777	פסגה	95,820.40	95,860.90	40.50	113.01	45.77 ₪
778	גבע	20,492.40	20,518.00	25.60	50.82	13.01 ₪
779	שפל	54,854.90	54,925.30	70.40	34.80	24.50 ₪

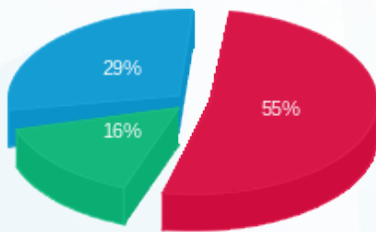
סה"כ לדיר:

פסגה	גבע	שפל	סה"כ	שיא ביקוש
40.50	25.60	70.40	136.50	1.30
45.77 ₪	13.01 ₪	24.50 ₪	83.28 ₪	

סה"כ צריכה  
 סה"כ לתשלום

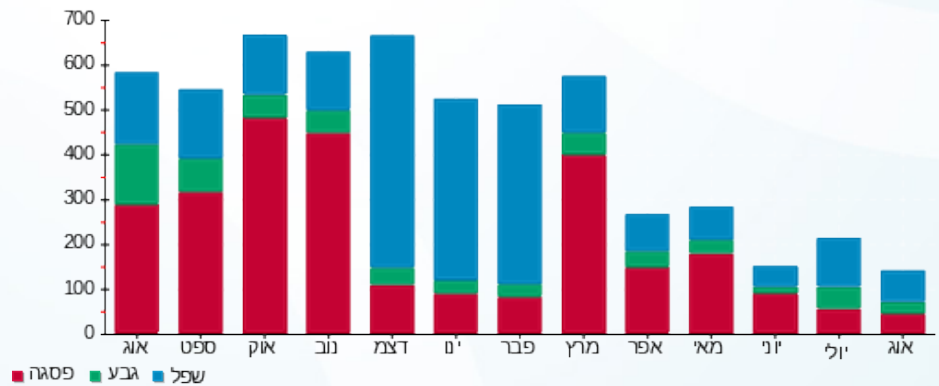
214.45 ₪	<b>תשלום קבוע</b>	
7.45 ₪	<b>תשלום עבור גודל חיבור בKVA (3x40)</b>	
305.18 ₪	<b>סה"כ לתשלום</b>	<b>לא כולל מע"מ</b>

התפלגות חיוב בש"ח לפי תעו"ז



■ פסגה (45.77 ₪)  
 ■ גבע (13.01 ₪)  
 ■ שפל (24.50 ₪)

הסטוריית צריכה בקוט"ש





06/09/22 תאריך הפקדה:  
 31/08/22 תאריך קריאה נוכחית:  
 01/08/22 תאריך קריאה קודמת:

שם דייר: כללית הנדסה בניין 1  
 שם אתר: עוגן נתניה בניין 1

לקוח/ה נכבד/ה, אנו מתכבדים להגיש את חישוב צריכת החשמל לתקופה 01/08/22 - 31/08/22:

כללית הנדסה - 6 - 81017127(3x125)

סוג תעריף	סוג צריכה	קריאה קודמת	קריאה נוכחית	סה"כ צריכה בקוט"ש	מחיר לקוט"ש בא"ג	סה"כ לתשלום
		01/08/22	31/08/22			
777	פסגה	91,679.40	91,817.40	138.00	113.01	155.95 ₪
778	גבע	22,297.80	22,431.40	133.60	50.82	67.90 ₪
779	שפל	62,553.00	62,906.00	353.00	34.80	122.84 ₪

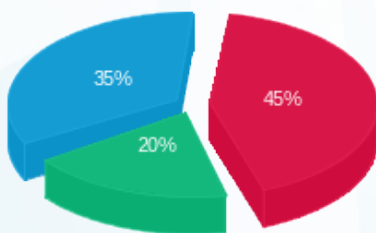
סה"כ לדייר:

פסגה	גבע	שפל	סה"כ	שיא ביקוש
138.00	133.60	353.00	624.60	1.60
155.95 ₪	67.90 ₪	122.84 ₪	346.69 ₪	

סה"כ צריכה  
 סה"כ לתשלום

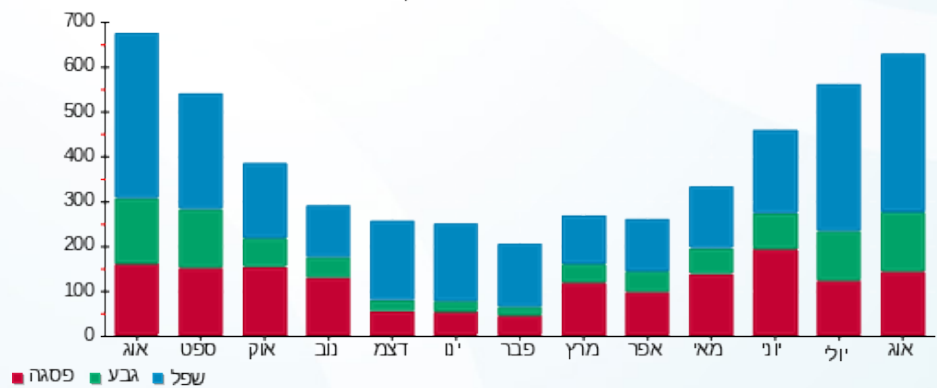
214.45 ₪	תשלום קבוע	
23.29 ₪	תשלום עבור גודל חיבור בKVA (3x125)	
584.44 ₪	סה"כ לתשלום	לא כולל מע"מ

התפלגות חיוב בש"ח לפי תעו"ז



פסגה (155.95 ₪) 45%  
 גבע (67.90 ₪) 35%  
 שפל (122.84 ₪) 20%

הסטוריית צריכה בקוט"ש





06/09/22

תאריך הפקה:

שם דייר: כללית הנדסה בניין 1 מ"א

31/08/22

תאריך קריאה נוכחית:

שם אתר: עוגן נתניה בניין 1

01/08/22

תאריך קריאה קודמת:

לקוח/ה נכבד/ה, אנו מתכבדים להגיש את חישוב צריכת החשמל לתקופה 01/08/22 - 31/08/22:

כללית הנדסה מ"א - 1 - 81018679 (3x160)

סוג תעריף	סוג צריכה	קריאה קודמת	קריאה נוכחית	סה"כ צריכה בקוט"ש	מחיר לקוט"ש בא"ג	סה"כ לתשלום
פרטי חשבון עבור תאריכים:						
777	פסגה	01/08/22	31/08/22	0.00	113.01	11,880.40
778	גבע	2,840.80	2,840.80	0.00	50.82	2,840.80
779	שפל	11,242.80	11,242.80	0.00	34.80	11,242.80

צילרים

סוג תעריף	סוג צריכה	קריאה קודמת	קריאה נוכחית	סה"כ צריכה בקוט"ש	מחיר לקוט"ש בא"ג	סה"כ לתשלום
פרטי חשבון עבור תאריכים:						
777	פסגה	01/08/22	31/08/22	0.000	113.01	11,880.40
778	גבע	2,840.80	2,840.80	0.000	50.82	2,840.80
779	שפל	11,242.80	11,242.80	0.000	34.80	11,242.80

סה"כ לדיר:

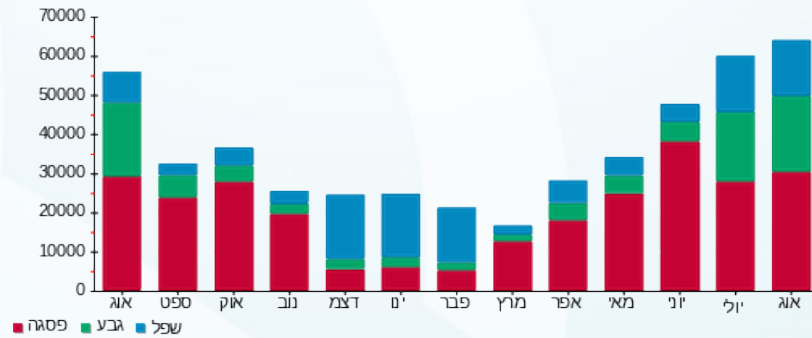
פסגה	גבע	שפל	סה"כ	שיא ביקוש
0.00	0.00	0.00	0.00	
0.00 ₪	0.00 ₪	0.00 ₪	0.00 ₪	

214.45 ₪	תשלום קבוע	
29.82 ₪	תשלום עבור גודל חיבור ב KVA (3x160)	
244.27 ₪	סה"כ לתשלום	לא כולל מע"מ

התפלגות חיוב בש"ח לפי תע"ז

פסגה (0.00 ₪)  
גבע (0.00 ₪)  
שפל (0.00 ₪)

הסטוריית צריכה בקוט"ש





06/09/22 תאריך הפקה:  
 31/08/22 תאריך קריאה נוכחית:  
 01/08/22 תאריך קריאה קודמת:

שם דייר: מ. רהיטי האחוזה בניין 1  
 שם אתר: עוגן נתניה בניין 1

לקוח/ה נכבד/ה, אנו מתכבדים להגיש את חישוב צריכת החשמל לתקופה 01/08/22 - 31/08/22:

מ. רהיטי האחוזה בניין 1 - 8 - 1 (3x125)81017127

סוג תעריף	סוג צריכה	קריאה קודמת	קריאה נוכחית	סה"כ צריכה בקוט"ש	מחיר לקוט"ש בא"ג	סה"כ לתשלום
פרטי חשבון עבור תאריכים:						
777	פסגה	01/08/22	31/08/22	4,048.30	113.01	4,574.98 ₪
778	גבע	258,057.80	260,691.00	2,633.20	50.82	1,338.19 ₪
779	שפל	255,997.90	257,129.90	1,132.00	34.80	393.94 ₪

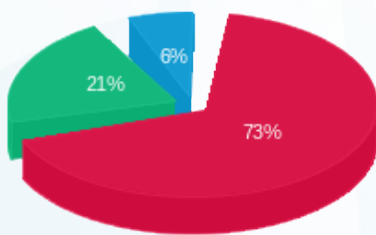
סה"כ לדייר:

פסגה	גבע	שפל	סה"כ	שיא ביקוש
4,048.30	2,633.20	1,132.00	7,813.50	27.50
4,574.98 ₪	1,338.19 ₪	393.94 ₪	6,307.11 ₪	

סה"כ צריכה  
 סה"כ לתשלום

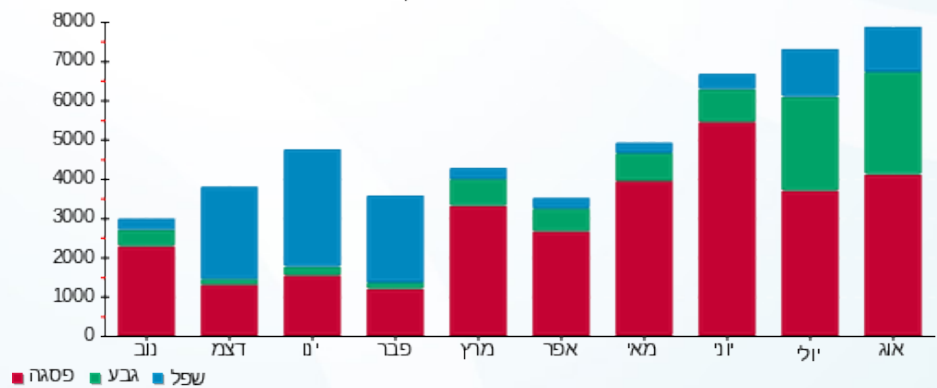
214.45 ₪	תשלום קבוע	
23.29 ₪	תשלום עבור גודל חיבור בKVA (3x125)	
6,544.86 ₪	סה"כ לתשלום	לא כולל מע"מ

התפלגות חיוב בש"ח לפי תעו"ז



■ פסגה (4,574.98 ₪)  
 ■ גבע (1,338.19 ₪)  
 ■ שפל (393.94 ₪)

הסטוריית צריכה בקוט"ש



06/09/22 תאריך הפקה:  
 31/08/22 תאריך קריאה נוכחית:  
 01/08/22 תאריך קריאה קודמת:

שם דייר: מיטחברת בניין 1  
 שם אתר: עוגן נתניה בניין 1

לקוח/ה נכבד/ה, אנו מתכבדים להגיש את חישוב צריכת החשמל לתקופה 01/08/22 - 31/08/22:

מיטחברת - 4 - (3x40)81037892

סה"כ לתשלום	מחיר לקוט"ש בא"ג	סה"כ צריכה בקוט"ש	קריאה נוכחית	קריאה קודמת	סוג צריכה	סוג תעריף
			31/08/22	01/08/22		פרטי חשבון עבור תאריכים:
₪ 631.67	113.01	558.95	28,752.40	28,193.45	פסגה	777
₪ 107.05	50.82	210.65	5,281.40	5,070.75	גבע	778
₪ 31.72	34.80	91.15	18,391.35	18,300.20	שפל	779

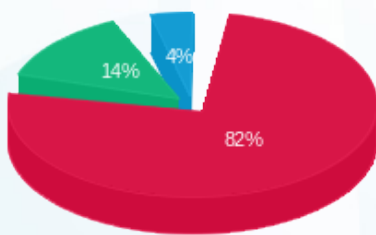
סה"כ לדיר:

שיא ביקוש	סה"כ	שפל	גבע	פסגה
4.80	860.75	91.15	210.65	558.95
	₪ 770.44	₪ 31.72	₪ 107.05	₪ 631.67

סה"כ צריכה  
 סה"כ לתשלום

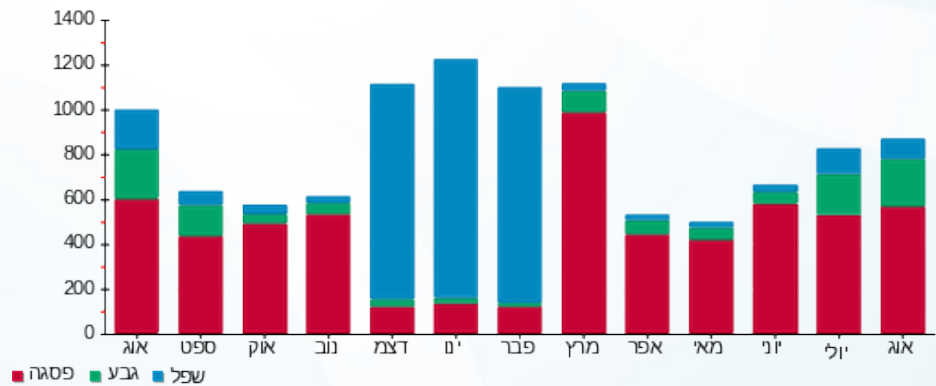
₪ 214.45	<b>תשלום קבוע</b>	
₪ 7.45	<b>תשלום עבור גודל חיבור בKVA (3x40)</b>	
₪ 992.35	<b>סה"כ לתשלום</b>	<b>לא כולל מע"מ</b>

התפלגות חיוב בש"ח לפי תע"ז



■ פסגה (₪ 631.67)  
 ■ גבע (₪ 107.05)  
 ■ שפל (₪ 31.72)

הסטוריית צריכה בקוט"ש



06/09/22 תאריך הפקה:  
 31/08/22 תאריך קריאה נוכחית:  
 01/08/22 תאריך קריאה קודמת:

שם דייר: מעליות בניין 1 דרום  
 שם אתר: עוגן נתניה בניין 1

**לקוח/ה נכבד/ה, אנו מתכבדים להגיש את חישוב צריכת החשמל לתקופה 01/08/22 - 31/08/22:**

**מעליות בניין 1 דרום - 6 - 81018564(3x40)**

סוג תעריף	סוג צריכה	קריאה קודמת	קריאה נוכחית	סה"כ צריכה בקוט"ש	מחיר לקוט"ש בא"ג	סה"כ לתשלום
פרטי חשבון עבור תאריכים:						
777	פסגה	01/08/22	31/08/22	52.90	113.01	59.78 ₪
778	גבע	5,382.90	5,429.65	46.75	50.82	23.76 ₪
779	שפל	14,367.40	14,426.75	59.35	34.80	20.65 ₪

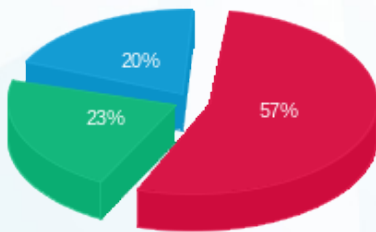
**סה"כ לדייר:**

פסגה	גבע	שפל	סה"כ	שיא ביקוש
52.90	46.75	59.35	159.00	0.95
₪ 59.78	₪ 23.76	₪ 20.65	₪ 104.19	

סה"כ צריכה  
 סה"כ לתשלום

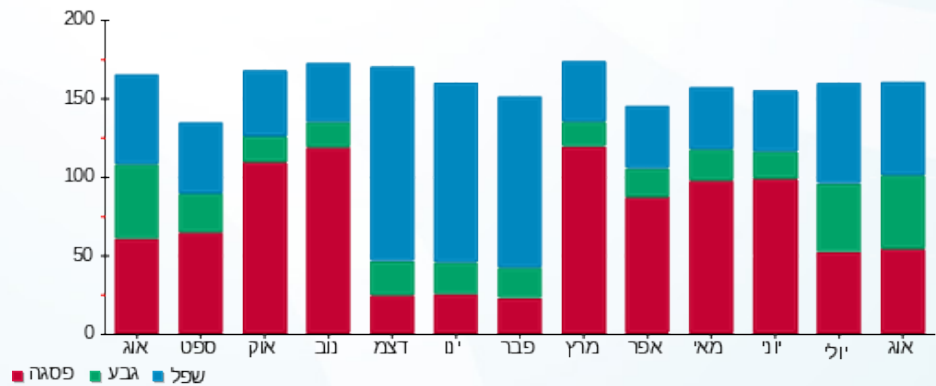
214.45 ₪	<b>תשלום קבוע</b>	
7.45 ₪	<b>תשלום עבור גודל חיבור בKVA (3x40)</b>	
326.10 ₪	<b>סה"כ לתשלום</b>	<b>לא כולל מע"מ</b>

התפלגות חיוב בש"ח לפי תעו"ז



■ פסגה (₪ 59.78)  
 ■ גבע (₪ 23.76)  
 ■ שפל (₪ 20.65)

הסטוריית צריכה בקוט"ש





06/09/22

תאריך הפקדה:

שם דייר: מעליות בניין 1 צפון

31/08/22

תאריך קריאה נוכחית:

שם אתר: עוגן נתניה בניין 1

01/08/22

תאריך קריאה קודמת:

לקוח/ה נכבד/ה, אנו מתכבדים להגיש את חישוב צריכת החשמל לתקופה 01/08/22 - 31/08/22:

מעליות בניין 1 צפון - 5 - 81018564(3x40)

סה"כ לתשלום	מחיר לקוט"ש בא"ג	סה"כ צריכה בקוט"ש	קריאה נוכחית	קריאה קודמת	סוג צריכה	סוג תעריף
			31/08/22	01/08/22		פרטי חשבון עבור תאריכים:
125.22 ₪	113.01	110.80	13,488.75	13,377.95	פסגה	777
46.78 ₪	50.82	92.05	3,876.05	3,784.00	גבע	778
25.70 ₪	34.80	73.85	9,455.90	9,382.05	שפל	779

סה"כ לדייר:

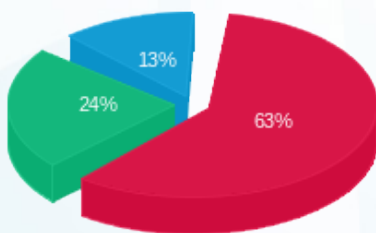
שיא ביקוש	סה"כ	שפל	גבע	פסגה
1.45	276.70	73.85	92.05	110.80
	197.69 ₪	25.70 ₪	46.78 ₪	125.22 ₪

סה"כ צריכה

סה"כ לתשלום

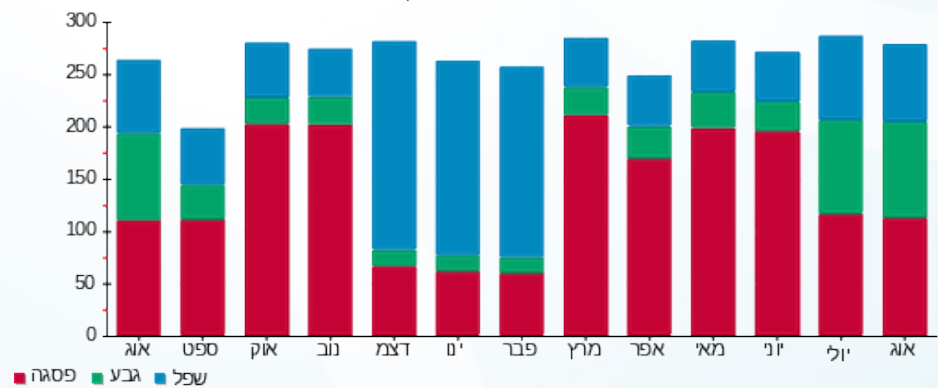
214.45 ₪	<b>תשלום קבוע</b>	
7.45 ₪	<b>תשלום עבור גודל חיבור בKVA (3x40)</b>	
419.60 ₪	<b>סה"כ לתשלום</b>	<b>לא כולל מע"מ</b>

התפלגות חיוב בש"ח לפי תע"ז



■ פסגה (125.22 ₪)  
■ גבע (46.78 ₪)  
■ שפל (25.70 ₪)

הסטוריית צריכה בקוט"ש





06/09/22

תאריך הפקה:

שם דייר: עמותת שוקולד בניין 1 קומה 1 דרום מ"א

31/08/22

תאריך קריאה נוכחית:

שם אתר: עוגן נתניה בניין 1

01/08/22

תאריך קריאה קודמת:

לקוח/ה נכבד/ה, אנו מתכבדים להגיש את חישוב צריכת החשמל לתקופה 01/08/22 - 31/08/22:

עמותת שוקולד בניין 1 קומה 1 דרום מ"א - 6 - 81018679(3x200)

סוג תעריף	סוג צריכה	קריאה קודמת	קריאה נוכחית	סה"כ צריכה בקוט"ש	מחיר לקוט"ש בא"ג	סה"כ לתשלום
		01/08/22	31/08/22			
777	פסגה	47,285.00	47,754.60	469.60	113.01	530.69 ₪
778	גבע	20,423.20	20,841.80	418.60	50.82	212.73 ₪
779	שפל	59,594.80	60,647.60	1,052.80	34.80	366.37 ₪

צילרים

סוג תעריף	סוג צריכה	קריאה קודמת	קריאה נוכחית	סה"כ צריכה בקוט"ש	מחיר לקוט"ש בא"ג	סה"כ לתשלום
		01/08/22	31/08/22			
777	פסגה			5,295.681	113.01	5,984.65 ₪
778	גבע			5,447.776	50.82	2,768.56 ₪
779	שפל			9,289.296	34.80	3,232.68 ₪

סה"כ לדירה:

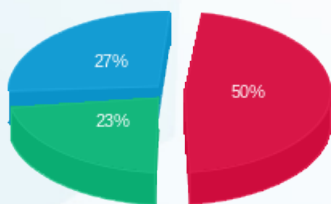
פסגה	גבע	שפל	סה"כ	שיא ביקוש
5,765.28	5,866.38	10,342.10	21,973.75	4.00
₪ 6,515.34	₪ 2,981.29	₪ 3,599.05	₪ 13,095.69	

סה"כ צריכה

סה"כ לתשלום

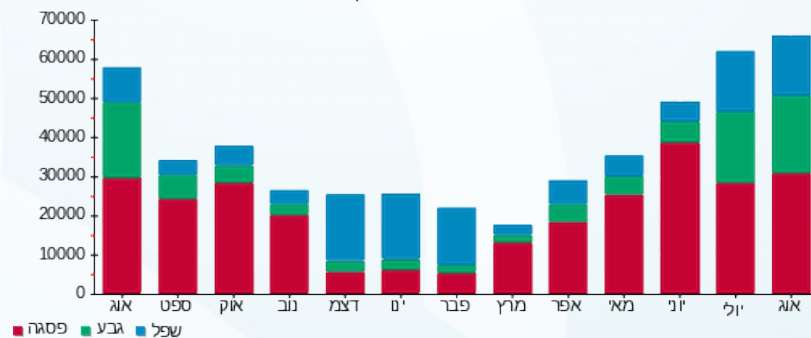
214.45 ₪	תשלום קבוע	
37.27 ₪	תשלום עבור גודל חיבור בKVA (3x200)	
13,347.41 ₪	סה"כ לתשלום	לא כולל מע"מ

התפלגות חיוב בש"ח לפי תע"ז



פסגה (₪ 6,515.34) 50%  
 גבע (₪ 2,981.29) 27%  
 שפל (₪ 3,599.05) 23%

הסטוריית צריכה בקוט"ש



06/09/22

תאריך הפקה:

שם דייר: עמותת שוקולד בניין 1 קומה 1 דרום מאור וכח

31/08/22

תאריך קריאה נוכחי:

שם אתר: עוגן נתניה בניין 1

01/08/22

תאריך קריאה קודמת:

לקוח/ה נכבד/ה, אנו מתכבדים להגיש את חישוב צריכת החשמל לתקופה 01/08/22 - 31/08/22:

עמותת שוקולד בניין 1 קומה 1 דרום מאור וכח - 5 - 81037892(3x125)

סוג תעריף	סוג צריכה	קריאה קודמת	קריאה נוכחית	סה"כ צריכה בקוט"ש	מחיר לקוט"ש בא"ג	סה"כ לתשלום
		01/08/22	31/08/22			
777	פסגה	91,829.60	92,852.20	1,022.60	113.01	1,155.64 ₪
778	גבע	26,670.40	27,549.60	879.20	50.82	446.81 ₪
779	שפל	69,332.60	70,034.80	702.20	34.80	244.37 ₪

סה"כ לדייר:

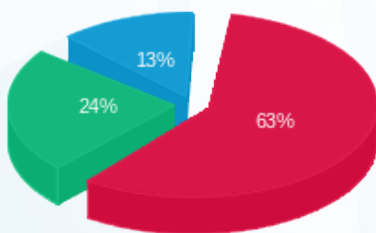
פסגה	גבע	שפל	סה"כ	שיא ביקוש
1,022.60	879.20	702.20	2,604.00	13.60
1,155.64 ₪	446.81 ₪	244.37 ₪	1,846.82 ₪	

סה"כ צריכה

סה"כ לתשלום

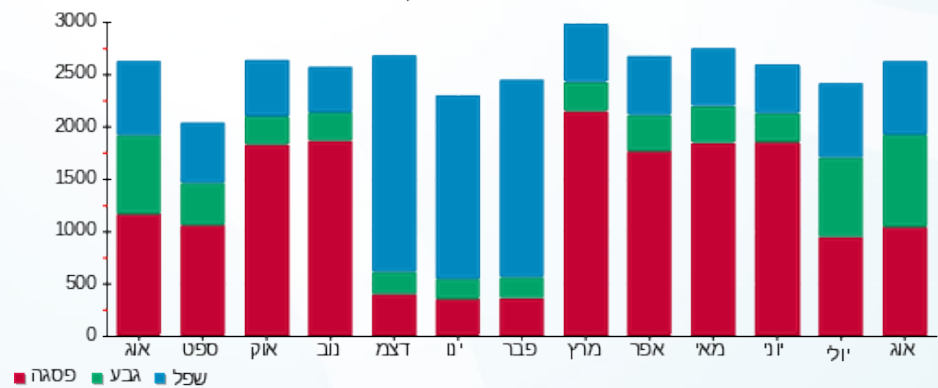
214.45 ₪	תשלום קבוע	
23.29 ₪	תשלום עבור גודל חיבור בKVA (3x125)	
2,084.56 ₪	סה"כ לתשלום	לא כולל מע"מ

התפלגות חיוב בש"ח לפי תעו"ז



■ פסגה (1,155.64 ₪)  
■ גבע (446.81 ₪)  
■ שפל (244.37 ₪)

הסטוריית צריכה בקוט"ש



06/09/22 תאריך הפקה:  
 31/08/22 תאריך קריאה נוכחית:  
 01/08/22 תאריך קריאה קודמת:

שם דייר: פאוורבול בניין 1 קומה 3 צד צפון מ"א  
 שם אתר: עוגן נתניה בניין 1

לקוח/ה נכבד/ה, אנו מתכבדים להגיש את חישוב צריכת החשמל לתקופה 01/08/22 - 31/08/22:

פאוורבול קומה 3 צד צפון מ"א - 6 - 81018866(3x250)

סוג תעריף	סוג צריכה	קריאה קודמת	קריאה נוכחית	סה"כ צריכה בקוט"ש	מחיר לקוט"ש בא"ג	סה"כ לתשלום
פרטי חשבון עבור תאריכים:						
777	פסגה	01/08/22	31/08/22	413.20	113.01	466.96 ₪
778	גבע	32,096.40	32,247.20	150.80	50.82	76.64 ₪
779	שפל	86,480.80	86,500.40	19.60	34.80	6.82 ₪

ציילרים

סוג תעריף	סוג צריכה	קריאה קודמת	קריאה נוכחית	סה"כ צריכה בקוט"ש	מחיר לקוט"ש בא"ג	סה"כ לתשלום
פרטי חשבון עבור תאריכים:						
777	פסגה	4,659.658	4,659.658	113.01	5,265.88 ₪	
778	גבע	1,962.553	1,962.553	50.82	997.37 ₪	
779	שפל	172.939	172.939	34.80	60.18 ₪	

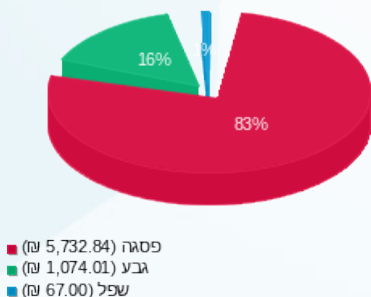
סה"כ לדירה:

פסגה	גבע	שפל	סה"כ	שיא ביקוש
5,072.86	2,113.35	192.54	7,378.75	5.60
₪ 5,732.84	₪ 1,074.01	₪ 67.00	₪ 6,873.85	

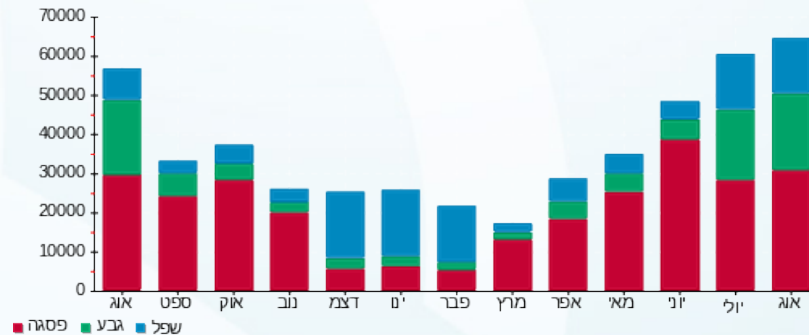
סה"כ צריכה  
 סה"כ לתשלום

214.45 ₪	תשלום קבוע	
46.59 ₪	תשלום עבור גודל חיבור בKVA (3x250)	
7,134.89 ₪	סה"כ לתשלום	לא כולל מע"מ

התפלגות חיוב בש"ח לפי תע"ז



הסטוריית צריכה בקוט"ש





06/09/22

תאריך הפקדה:

שם דייר: פאוורבול בניין 1 קומה 4 צד צפון מ"א

31/08/22

תאריך קריאה נוכחית:

שם אתר: עוגן נתניה בניין 1

01/08/22

תאריך קריאה קודמת:

לקוח/ה נכבד/ה, אנו מתכבדים להגיש את חישוב צריכת החשמל לתקופה 01/08/22 - 31/08/22:

פאוורבול קומה 4 צד צפון - 5 - 81018866(3x250)

סוג תעריף	סוג צריכה	קריאה קודמת	קריאה נוכחית	סה"כ צריכה בקוט"ש	מחיר לקוט"ש בא"ג	סה"כ לתשלום
			31/08/22	01/08/22	פרטי חשבון עבור תאריכים:	
777	פסגה	104,624.80	105,336.80	712.00	113.01	804.63 ₪
778	גבע	25,138.40	25,554.00	415.60	50.82	211.21 ₪
779	שפל	61,667.20	61,967.60	300.40	34.80	104.54 ₪

צילרים

סוג תעריף	סוג צריכה	קריאה קודמת	קריאה נוכחית	סה"כ צריכה בקוט"ש	מחיר לקוט"ש בא"ג	סה"כ לתשלום
			31/08/22	01/08/22	פרטי חשבון עבור תאריכים:	
777	פסגה			8,029.227	113.01	9,073.83 ₪
778	גבע			5,408.734	50.82	2,748.72 ₪
779	שפל			2,650.555	34.80	922.39 ₪

סה"כ לדייר:

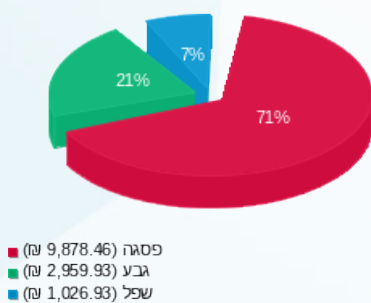
פסגה	גבע	שפל	סה"כ	שיא ביקוש
8,741.23	5,824.33	2,950.96	17,516.52	6.80
9,878.46 ₪	2,959.93 ₪	1,026.93 ₪	13,865.32 ₪	

סה"כ צריכה

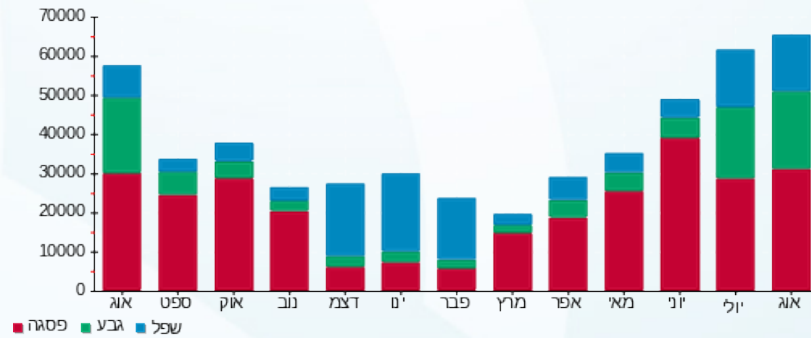
סה"כ לתשלום

214.45 ₪	תשלום קבוע	
46.59 ₪	תשלום עבור גודל חיבור בKVA (3x250)	
14,126.36 ₪	סה"כ לתשלום	לא כולל מע"מ

התפלגות חיוב בש"ח לפי תע"ז



הסטוריית צריכה בקוט"ש



06/09/22 תאריך הפקה:  
 31/08/22 תאריך קריאה נוכחית:  
 01/08/22 תאריך קריאה קודמת:

שם דייר: פתוח סביבה וקיימות בניין 1 קומה 1  
 שם אתר: עוגן נתניה בניין 1

**לקוח/ה נכבד/ה, אנו מתכבדים להגיש את חישוב צריכת החשמל לתקופה 01/08/22 - 31/08/22:**

**פתוח סביבה וקיימות קומה 1 - 6 - 81037892 (3x63)**

סוג תעריף	סוג צריכה	קריאה קודמת	קריאה נוכחית	סה"כ צריכה בקוט"ש	מחיר לקוט"ש בא"ג	סה"כ לתשלום
פרטי חשבון עבור תאריכים:						
777	פסגה	01/08/22	31/08/22	1,042.10	113.01	1,177.68 ₪
778	גבע	22,048.80	22,756.20	707.40	50.82	359.50 ₪
779	שפל	57,811.80	58,697.00	885.20	34.80	308.05 ₪

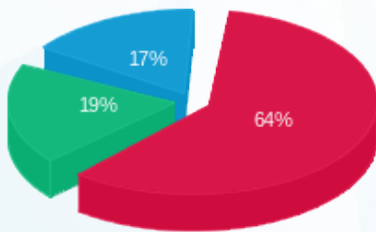
**סה"כ לדייר:**

פסגה	גבע	שפל	סה"כ	שיא ביקוש
1,042.10	707.40	885.20	2,634.70	8.50
1,177.68 ₪	359.50 ₪	308.05 ₪	1,845.23 ₪	

סה"כ צריכה  
 סה"כ לתשלום

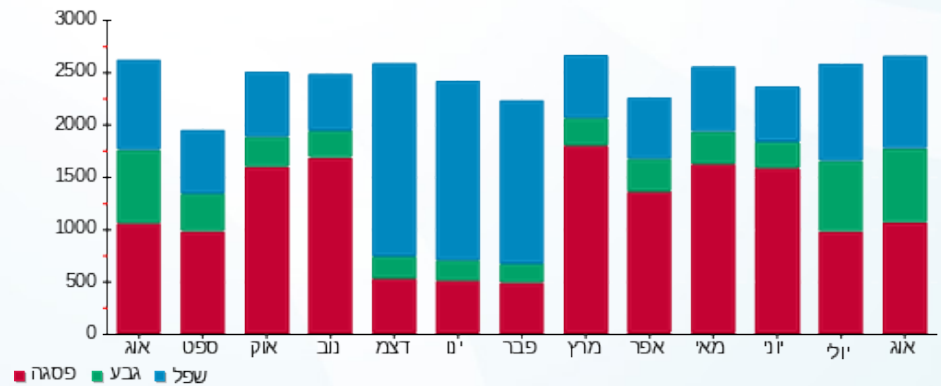
214.45 ₪	<b>תשלום קבוע</b>	
11.74 ₪	<b>תשלום עבור גודל חיבור בKVA (3x63)</b>	
2,071.42 ₪	<b>סה"כ לתשלום</b>	<b>לא כולל מע"מ</b>

התפלגות חיוב בש"ח לפי תעו"ז



■ פסגה (1,177.68 ₪)  
 ■ גבע (359.50 ₪)  
 ■ שפל (308.05 ₪)

הסטוריית צריכה בקוט"ש





06/09/22

תאריך הפקדה:

שם דייר: פתוח סביבה וקיימות בניין 1 קומה 1 מ"א

31/08/22

תאריך קריאה נוכחית:

שם אתר: עוגן נתניה בניין 1

01/08/22

תאריך קריאה קודמת:

לקוח/ה נכבד/ה, אנו מתכבדים להגיש את חישוב צריכת החשמל לתקופה 01/08/22 - 31/08/22:

פתוח סביבה וקיימות קומה 1 מ"א - 7 - 81018679 (3x80)

סוג תעריף	סוג צריכה	קריאה קודמת	קריאה נוכחית	סה"כ צריכה בקוט"ש	מחיר לקוט"ש בא"ג	סה"כ לתשלום
		01/08/22	31/08/22			פרטי חשבון עבור תאריכים:
777	פסגה	11,083.90	11,301.30	217.40	113.01	245.68 ₪
778	גבע	2,133.10	2,245.10	112.00	50.82	56.92 ₪
779	שפל	3,756.20	3,767.00	10.80	34.80	3.76 ₪

צילרים

סוג תעריף	סוג צריכה	קריאה קודמת	קריאה נוכחית	סה"כ צריכה בקוט"ש	מחיר לקוט"ש בא"ג	סה"כ לתשלום
		01/08/22	31/08/22			פרטי חשבון עבור תאריכים:
777	פסגה			2,451.621	113.01	2,770.58 ₪
778	גבע			1,457.599	50.82	740.75 ₪
779	שפל			95.293	34.80	33.16 ₪

סה"כ לדירה:

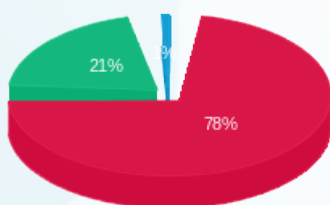
פסגה	גבע	שפל	סה"כ	שיא ביקוש
2,669.02	1,569.60	106.09	4,344.71	2.30
₪ 3,016.26	₪ 797.67	₪ 36.92	₪ 3,850.85	

סה"כ צריכה

סה"כ לתשלום

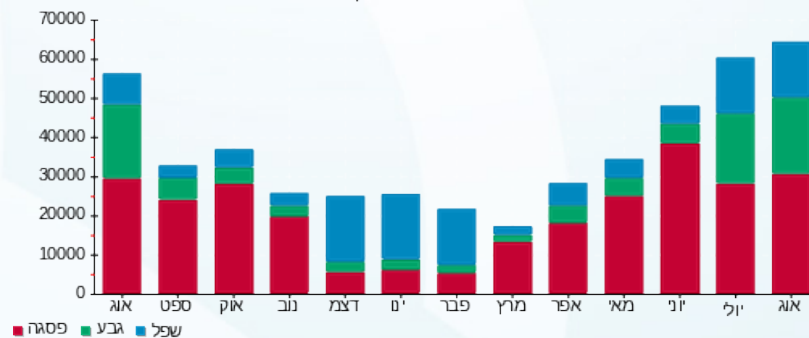
214.45 ₪	תשלום קבוע	
14.91 ₪	תשלום עבור גודל חיבור בKVA (3x80)	
4,080.21 ₪	סה"כ לתשלום	לא כולל מע"מ

התפלגות חיוב בש"ח לפי תע"ז



פסגה (3,016.26 ₪) 78%  
גבע (797.67 ₪) 21%  
שפל (36.92 ₪) 1%

הסטוריית צריכה בקוט"ש





06/09/22

תאריך הפקה:

שם דייר: צ'ילרים כללי לחלוקה בניין 1

31/08/22

תאריך קריאה נוכחית:

שם אתר: עוגן נתניה בניין 1

01/08/22

תאריך קריאה קודמת:

לקוח/ה נכבד/ה, אנו מתכבדים להגיש את חישוב צריכת החשמל לתקופה 01/08/22 - 31/08/22:

צ'ילרים כללי לחלוקה - 4 - 81018866(3x1500)

סוג תעריף	סוג צריכה	קריאה קודמת	קריאה נוכחית	סה"כ צריכה בקוט"ש	מחיר לקוט"ש בא"ג	סה"כ לתשלום
פרטי חשבון עבור תאריכים:						
777	פסגה	01/08/22	31/08/22	29,910.00	113.01	33,801.29 ₪
778	גבע	957,480.00	976,896.00	19,416.00	50.82	9,867.21 ₪
779	שפל	1,100,481.00	1,114,692.00	14,211.00	34.80	4,945.43 ₪

סה"כ לדייר:

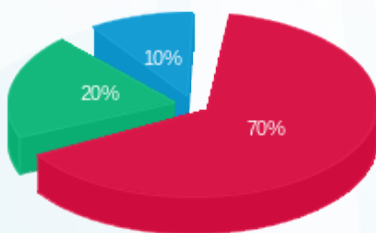
פסגה	גבע	שפל	סה"כ	שיא ביקוש
29,910.00	19,416.00	14,211.00	63,537.00	426.00
33,801.29 ₪	9,867.21 ₪	4,945.43 ₪	48,613.93 ₪	

סה"כ צריכה

סה"כ לתשלום

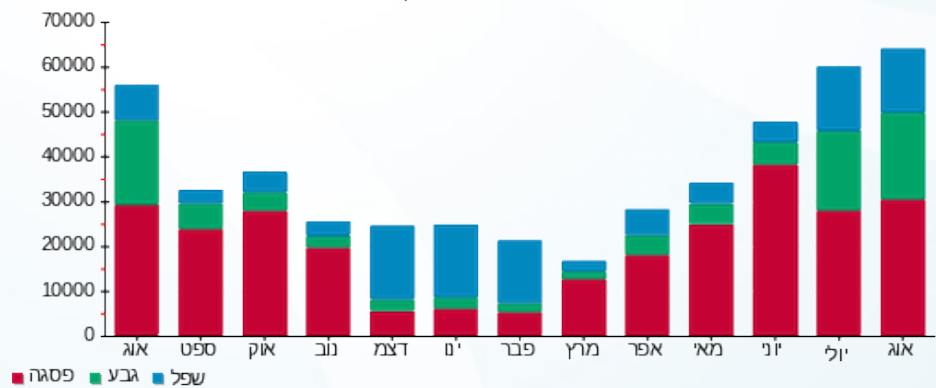
214.45 ₪	תשלום קבוע	
279.54 ₪	תשלום עבור גודל חיבור בKVA (3x1500)	
49,107.92 ₪	סה"כ לתשלום	לא כולל מע"מ

התפלגות חיוב בש"ח לפי תע"ז



- פסגה (33,801.29 ₪)
- גבע (9,867.21 ₪)
- שפל (4,945.43 ₪)

הסטוריית צריכה בקוט"ש





06/09/22 תאריך הפקה:  
 31/08/22 תאריך קריאה נוכחית:  
 01/08/22 תאריך קריאה קודמת:

**שם דייר:** ציבורי בניין 1  
**שם אתר:** עוגן נתניה בניין 1

**לקוח/ה נכבד/ה, אנו מתכבדים להגיש את חישוב צריכת החשמל לתקופה 01/08/22 - 31/08/22:**

**עו"ד גלבוש קומה 3 מאור וכח - 1 - 81017127(3x40)**

סוג תעריף	סוג צריכה	קריאה קודמת	קריאה נוכחית	סה"כ צריכה בקוט"ש	מחיר לקוט"ש בא"ג	סה"כ לתשלום
			31/08/22	01/08/22	פרטי חשבון עבור תאריכים:	
777	פסגה	95,820.40	95,860.90	-40.50	113.01	₪ -45.77
778	גבע	20,492.40	20,518.00	-25.60	50.82	₪ -13.01
779	שפל	54,854.90	54,925.30	-70.40	34.80	₪ -24.50

**לוח מאור וכח קומה 3 - 4 - 81017127(3x125)**

סוג תעריף	סוג צריכה	קריאה קודמת	קריאה נוכחית	סה"כ צריכה בקוט"ש	מחיר לקוט"ש בא"ג	סה"כ לתשלום
			31/08/22	01/08/22	פרטי חשבון עבור תאריכים:	
777	פסגה	195,099.20	195,452.20	353.00	113.01	₪ 398.93
778	גבע	64,431.00	64,743.40	312.40	50.82	₪ 158.76
779	שפל	196,405.60	197,109.00	703.40	34.80	₪ 244.78

**חברת פיאק מדיקל - 1 - 81037892(3x32)**

סוג תעריף	סוג צריכה	קריאה קודמת	קריאה נוכחית	סה"כ צריכה בקוט"ש	מחיר לקוט"ש בא"ג	סה"כ לתשלום
			31/08/22	01/08/22	פרטי חשבון עבור תאריכים:	
777	פסגה	17,248.30	17,334.90	-86.60	113.01	₪ -97.87
778	גבע	5,455.10	5,517.50	-62.40	50.82	₪ -31.71
779	שפל	22,545.30	22,591.60	-46.30	34.80	₪ -16.11

**סה"כ לדייר:**

פסגה	גבע	שפל	סה"כ	שיא ביקוש
225.90	224.40	586.70	1,037.00	3.80
₪ 255.29	₪ 114.04	₪ 204.17	₪ 573.50	

סה"כ צריכה  
 סה"כ לתשלום

214.45 ₪	<b>תשלום קבוע</b>	
9.88 ₪	<b>תשלום עבור גודל חיבור בKVA (3x53)</b>	
797.83 ₪	<b>סה"כ לתשלום</b>	<b>לא כולל מע"מ</b>

