

06/09/22 תאריך הפקה:
 31/08/22 תאריך קריאה נוכחית:
 01/08/22 תאריך קריאה קודמת:

שם דייר: א.דוד יבוא KHL בניין 1 חשמל
 שם אתר: עוגן נתניה בניין 1

לקוח/ה נכבד/ה, אנו מתכבדים להגיש את חישוב צריכת החשמל לתקופה 01/08/22 - 31/08/22:

א.דוד יבוא KHL - חשמל - 5 - 81017127(3x63)

סוג תעריף	סוג צריכה	קריאה קודמת	קריאה נוכחית	סה"כ צריכה בקוט"ש	מחיר לקוט"ש בא"ג	סה"כ לתשלום
פרטי חשבון עבור תאריכים:						
777	פסגה	01/08/22	31/08/22	280.30	98.94	277.33 ₪
778	גבע	24,643.30	24,723.10	79.80	41.36	33.01 ₪
779	שפל	36,261.20	36,347.20	86.00	27.01	23.23 ₪

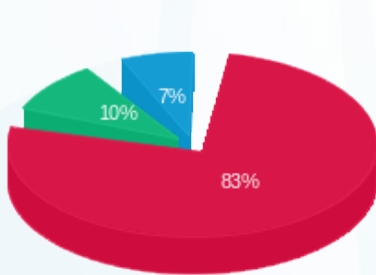
סה"כ לדייר:

פסגה	גבע	שפל	סה"כ	שיא ביקוש
280.30	79.80	86.00	446.10	1.90
277.33 ₪	33.01 ₪	23.23 ₪	333.56 ₪	

סה"כ צריכה
 סה"כ לתשלום

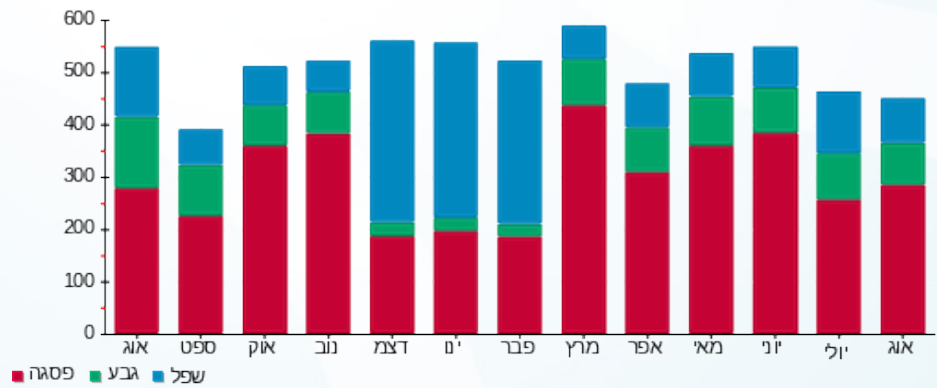
510.34 ₪	תשלום קבוע	
3,932.48 ₪	תשלום עבור גודל חיבור בKVA (3x63)	
4,776.38 ₪	סה"כ לתשלום	לא כולל מע"מ

התפלגות חיוב בש"ח לפי תע"ז



■ פסגה (277.33 ₪)
 ■ גבע (33.01 ₪)
 ■ שפל (23.23 ₪)

הסטוריית צריכה בקוט"ש





06/09/22 תאריך הפקה:
 31/08/22 תאריך קריאה נוכחית:
 01/08/22 תאריך קריאה קודמת:

שם דייר: א.דוד יבוא KHL בניין 1 מ"א
 שם אתר: עוגן נתניה בניין 1

לקוח/ה נכבד/ה, אנו מתכבדים להגיש את חישוב צריכת החשמל לתקופה 01/08/22 - 31/08/22:

א.דוד יבוא KHL מ"א - 2 - 81018679(3x160)

סוג תעריף	סוג צריכה	קריאה קודמת	קריאה נוכחית	סה"כ צריכה בקוט"ש	מחיר לקוט"ש בא"ג	סה"כ לתשלום
			31/08/22	01/08/22	פרטי חשבון עבור תאריכים:	
777	פסגה	28,532.00	28,716.00	184.00	98.94	182.05 ₪
778	גבע	7,075.20	7,115.80	40.60	41.36	16.79 ₪
779	שפל	16,096.80	16,124.40	27.60	27.01	7.45 ₪

צילרים

סוג תעריף	סוג צריכה	קריאה קודמת	קריאה נוכחית	סה"כ צריכה בקוט"ש	מחיר לקוט"ש בא"ג	סה"כ לתשלום
			31/08/22	01/08/22	פרטי חשבון עבור תאריכים:	
777	פסגה			2,074.969	98.94	2,052.97 ₪
778	גבע			528.380	41.36	218.54 ₪
779	שפל			243.526	27.01	65.78 ₪

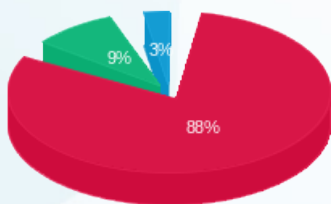
סה"כ לדיר:

פסגה	גבע	שפל	סה"כ	שיא ביקוש
2,258.97	568.98	271.13	3,099.07	1.40
₪ 2,235.02	₪ 235.33	₪ 73.23	₪ 2,543.59	

סה"כ צריכה
 סה"כ לתשלום

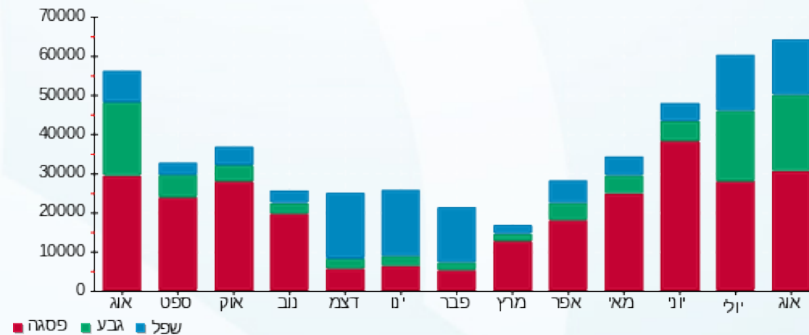
₪ 510.34	תשלום קבוע	
₪ 9,987.25	תשלום עבור גודל חיבור בKVA (3x160)	
₪ 13,041.18	סה"כ לתשלום	לא כולל מע"מ

התפלגות חיוב בש"ח לפי תע"ז



פסגה (2,235.02 ₪)
 גבע (235.33 ₪)
 שפל (73.23 ₪)

הסטוריית צריכה בקוט"ש





06/09/22

תאריך הפקדה:

שם דייר: אמדר בניין 1 קומה 2 מ"א

31/08/22

תאריך קריאה נוכחית:

שם אתר: עוגן נתניה בניין 1

01/08/22

תאריך קריאה קודמת:

לקוח/ה נכבד/ה, אנו מתכבדים להגיש את חישוב צריכת החשמל לתקופה 01/08/22 - 31/08/22:

אמדר בניין 1 קומה 2 מ"א - 5 - (3x200)81018679

סוג תעריף	סוג צריכה	קריאה קודמת	קריאה נוכחית	סה"כ צריכה בקוט"ש	מחיר לקוט"ש בא"ג	סה"כ לתשלום
פרטי חשבון עבור תאריכים:						
777	פסגה	01/08/22	31/08/22	217.20	98.94	214.90 ₪
778	גבע	5,141.60	5,241.20	99.60	41.36	41.19 ₪
779	שפל	8,940.00	8,968.00	28.00	27.01	7.56 ₪

צילרים

סוג תעריף	סוג צריכה	קריאה קודמת	קריאה נוכחית	סה"כ צריכה בקוט"ש	מחיר לקוט"ש בא"ג	סה"כ לתשלום
פרטי חשבון עבור תאריכים:						
777	פסגה	2,449.365	2,423.40	98.94	2,423.40 ₪	
778	גבע	1,296.222	536.12	41.36	536.12 ₪	
779	שפל	247.056	66.73	27.01	66.73 ₪	

סה"כ לדירה:

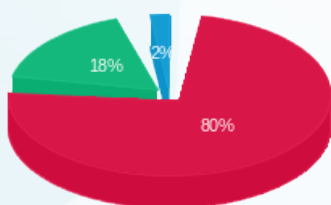
פסגה	גבע	שפל	סה"כ	שיא ביקוש
2,666.57	1,395.82	275.06	4,337.44	2.20
2,638.30 ₪	577.31 ₪	74.29 ₪	3,289.90 ₪	

סה"כ צריכה

סה"כ לתשלום

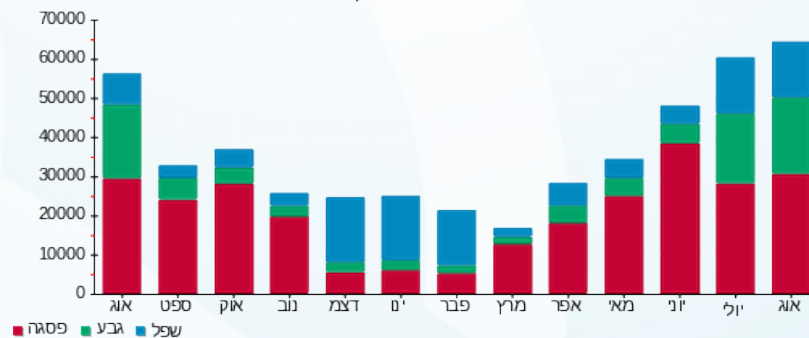
לא כולל מע"מ	סה"כ לתשלום	תשלום עבור גודל חיבור בKVA (3x200)	תשלום קבוע
16,284.31 ₪	16,284.31 ₪	12,484.07 ₪	510.34 ₪

התפלגות חיוב בש"ח לפי תע"ז



פסגה (2,638.30 ₪) 80%
גבע (577.31 ₪) 18%
שפל (74.29 ₪) 2%

הסטוריית צריכה בקוט"ש



06/09/22 תאריך הפקה:
 31/08/22 תאריך קריאה נוכחית:
 01/08/22 תאריך קריאה קודמת:

שם דייר: אמדר בניין 1 קומה 2 מאור וכח
 שם אתר: עוגן נתניה בניין 1

לקוח/ה נכבד/ה, אנו מתכבדים להגיש את חישוב צריכת החשמל לתקופה 01/08/22 - 31/08/22:

אמדר בניין 1 קומה 2 מאור וכח - 3 - 81037892 (3x125)

סוג תעריף	סוג צריכה	קריאה קודמת	קריאה נוכחית	סה"כ צריכה בקוט"ש	מחיר לקוט"ש בא"ג	סה"כ לתשלום
פרטי חשבון עבור תאריכים:						
777	פסגה	01/08/22	31/08/22	2,048.20	98.94	2,026.49 ₪
778	גבע	52,648.60	53,818.80	1,170.20	41.36	483.99 ₪
779	שפל	136,373.80	137,732.00	1,358.20	27.01	366.85 ₪

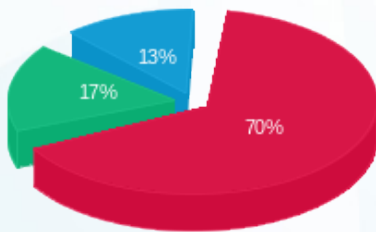
סה"כ לדייר:

פסגה	גבע	שפל	סה"כ	שיא ביקוש
2,048.20	1,170.20	1,358.20	4,576.60	18.40
2,026.49 ₪	483.99 ₪	366.85 ₪	2,877.33 ₪	

סה"כ צריכה
סה"כ לתשלום

510.34 ₪	תשלום קבוע	
7,802.54 ₪	תשלום עבור גודל חיבור בKVA (3x125)	
11,190.21 ₪	סה"כ לתשלום	לא כולל מע"מ

התפלגות חיוב בש"ח לפי תעו"ז



פסגה (2,026.49 ₪) 70%
 גבע (483.99 ₪) 17%
 שפל (366.85 ₪) 13%

הסטוריית צריכה בקוט"ש



06/09/22 תאריך הפקה:
 31/08/22 תאריך קריאה נוכחית:
 01/08/22 תאריך קריאה קודמת:

שם דייר: בבינה אנדריי - מטבחי ארן בניין 1 חשמל
שם אתר: עוגן נתניה בניין 1

לקוח/ה נכבד/ה, אנו מתכבדים להגיש את חישוב צריכת החשמל לתקופה 01/08/22 - 31/08/22:

בבינה אנדריי - מטבחי ארן חשמל - 7 - 81017127(3x100)

סוג תעריף	סוג צריכה	קריאה קודמת	קריאה נוכחית	סה"כ צריכה בקוט"ש	מחיר לקוט"ש בא"ג	סה"כ לתשלום
פרטי חשבון עבור תאריכים:						
777	פסגה	01/08/22	31/08/22	3,719.40	98.94	3,679.97 ₪
778	גבע	93,529.90	94,156.40	626.50	41.36	259.12 ₪
779	שפל	100,393.90	101,141.90	748.00	27.01	202.03 ₪

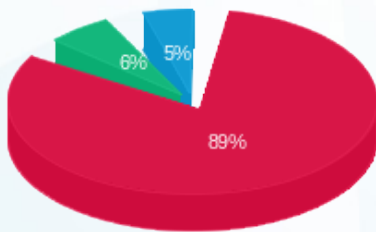
סה"כ לדייר:

פסגה	גבע	שפל	סה"כ	שיא ביקוש
3,719.40	626.50	748.00	5,093.90	32.60
₪ 3,679.97	₪ 259.12	₪ 202.03	₪ 4,141.13	

סה"כ צריכה
סה"כ לתשלום

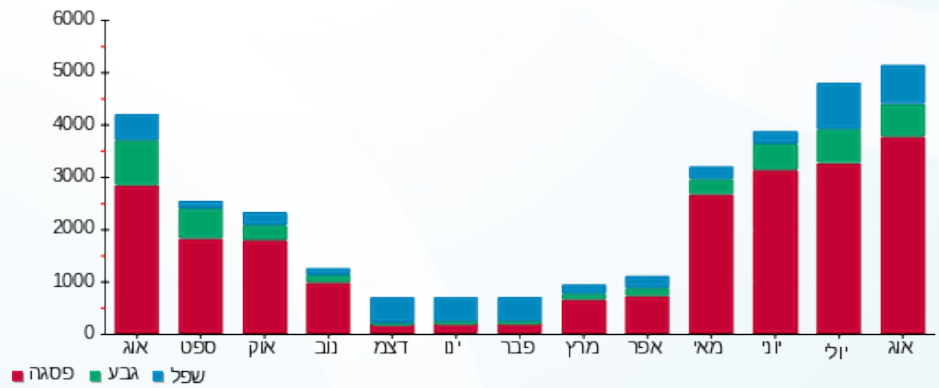
₪ 510.34	תשלום קבוע	
₪ 6,242.03	תשלום עבור גודל חיבור בKVA (3x100)	
₪ 10,893.50	סה"כ לתשלום	לא כולל מע"מ

התפלגות חיוב בש"ח לפי תעו"ז



■ פסגה (₪ 3,679.97)
 ■ גבע (₪ 259.12)
 ■ שפל (₪ 202.03)

הסטוריית צריכה בקוט"ש





06/09/22

תאריך הפקה:

שם דייר: גרופ פרו סנטר בע"מ בניין 1 קומה 3 צד צפון מ"א

31/08/22

תאריך קריאה נוכחית:

שם אתר: עוגן נתניה בניין 1

01/08/22

תאריך קריאה קודמת:

לקוח/ה נכבד/ה, אנו מתכבדים להגיש את חישוב צריכת החשמל לתקופה 01/08/22 - 31/08/22:

גרופ פרו סנטר בע"מ קומה 3 צד צפון מ"א - 8 - 81018866(3x100)

סוג תעריף	סוג צריכה	קריאה קודמת	קריאה נוכחית	סה"כ צריכה בקוט"ש	מחיר לקוט"ש בא"ג	סה"כ לתשלום
			31/08/22	01/08/22	פרטי חשבון עבור תאריכים:	
777	פסגה	14,244.70	14,418.90	174.20	98.94	172.35 ₪
778	גבע	2,911.40	3,043.70	132.30	41.36	54.72 ₪
779	שפל	14,636.50	14,771.00	134.50	27.01	36.33 ₪

צילרים

סוג תעריף	סוג צריכה	קריאה קודמת	קריאה נוכחית	סה"כ צריכה בקוט"ש	מחיר לקוט"ש בא"ג	סה"כ לתשלום
			31/08/22	01/08/22	פרטי חשבון עבור תאריכים:	
777	פסגה			1,964.454	98.94	1,943.63 ₪
778	גבע			1,721.789	41.36	712.13 ₪
779	שפל			1,186.750	27.01	320.54 ₪

סה"כ לדירה:

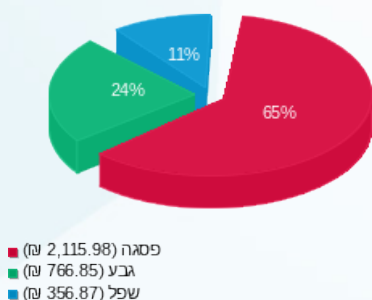
פסגה	גבע	שפל	סה"כ	שיא ביקוש
2,138.65	1,854.09	1,321.25	5,313.99	1.60
2,115.98 ₪	766.85 ₪	356.87 ₪	3,239.71 ₪	

סה"כ צריכה

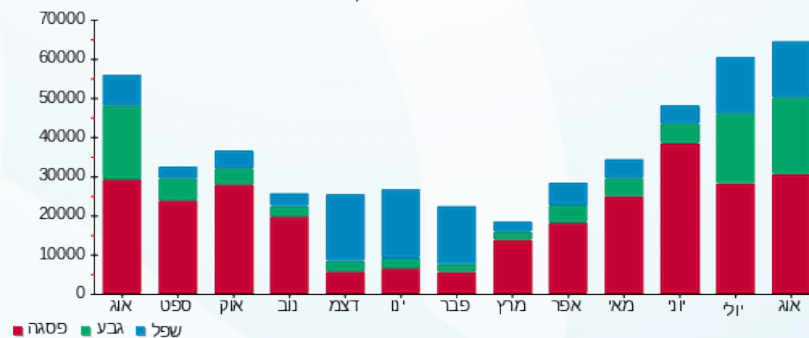
סה"כ לתשלום

510.34 ₪	תשלום קבוע	
6,242.03 ₪	תשלום עבור גודל חיבור בKVA (3x100)	
9,992.08 ₪	סה"כ לתשלום	לא כולל מע"מ

התפלגות חיוב בש"ח לפי תע"ז



הסטוריית צריכה בקוט"ש





06/09/22

תאריך הפקדה:

שם דייר: זיגי יבוא ושיווק בניין 1 קומה 1 צפון מ"א

31/08/22

תאריך קריאה נוכחית:

שם אתר: עוגן נתניה בניין 1

01/08/22

תאריך קריאה קודמת:

לקוח/ה נכבד/ה, אנו מתכבדים להגיש את חישוב צריכת החשמל לתקופה 01/08/22 - 31/08/22:

זיגי יבוא ושיווק קומה 1 צפון מ"א - 2 - 81018866(3x100)

סוג תעריף	סוג צריכה	קריאה קודמת	קריאה נוכחית	סה"כ צריכה בקוט"ש	מחיר לקוט"ש בא"ג	סה"כ לתשלום
		01/08/22	31/08/22			
777	פסגה	15,273.50	15,501.60	228.10	98.94	225.68 ₪
778	גבע	4,003.50	4,102.70	99.20	41.36	41.03 ₪
779	שפל	6,879.30	6,912.10	32.80	27.01	8.86 ₪

צילרים

סוג תעריף	סוג צריכה	קריאה קודמת	קריאה נוכחית	סה"כ צריכה בקוט"ש	מחיר לקוט"ש בא"ג	סה"כ לתשלום
		01/08/22	31/08/22			
777	פסגה			2,572.285	98.94	2,545.02 ₪
778	גבע			1,291.016	41.36	533.96 ₪
779	שפל			289.408	27.01	78.17 ₪

סה"כ לדירה:

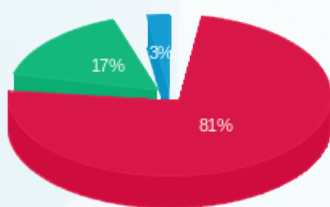
פסגה	גבע	שפל	סה"כ	שיא ביקוש
2,800.38	1,390.22	322.21	4,512.81	1.70
2,770.70 ₪	574.99 ₪	87.03 ₪	3,432.72 ₪	

סה"כ צריכה

סה"כ לתשלום

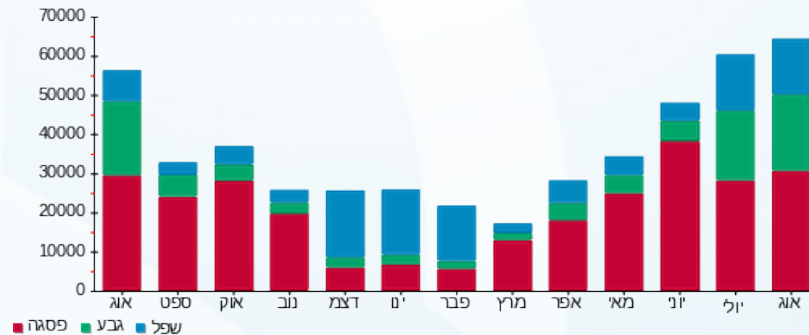
510.34 ₪	תשלום קבוע	
6,242.03 ₪	תשלום עבור גודל חיבור ב KVA (3x100)	
10,185.10 ₪	סה"כ לתשלום	לא כולל מע"מ

התפלגות חיוב בש"ח לפי תע"ז



פסגה (2,770.70 ₪) 81%
גבע (574.99 ₪) 17%
שפל (87.03 ₪) 3%

הסטוריית צריכה בקוט"ש





06/09/22 תאריך הפקדה:
 31/08/22 תאריך קריאה נוכחית:
 01/08/22 תאריך קריאה קודמת:

שם דייר: חברת פיאק מדיקל בניין 1
 שם אתר: עוגן נתניה בניין 1

לקוח/ה נכבד/ה, אנו מתכבדים להגיש את חישוב צריכת החשמל לתקופה 01/08/22 - 31/08/22:

חברת פיאק מדיקל - 1 - 81037892 (3x32)

סוג תעריף	סוג צריכה	קריאה קודמת	קריאה נוכחית	סה"כ צריכה בקוט"ש	מחיר לקוט"ש בא"ג	סה"כ לתשלום
פרטי חשבון עבור תאריכים:						
777	פסגה	01/08/22	31/08/22	86.60	98.94	85.68 ₪
778	גבע	5,455.10	5,517.50	62.40	41.36	25.81 ₪
779	שפל	22,545.30	22,591.60	46.30	27.01	12.51 ₪

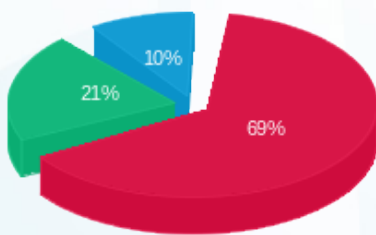
סה"כ לדייר:

פסגה	גבע	שפל	סה"כ	שיא ביקוש
86.60	62.40	46.30	195.30	1.70
85.68 ₪	25.81 ₪	12.51 ₪	124.00 ₪	

סה"כ צריכה
 סה"כ לתשלום

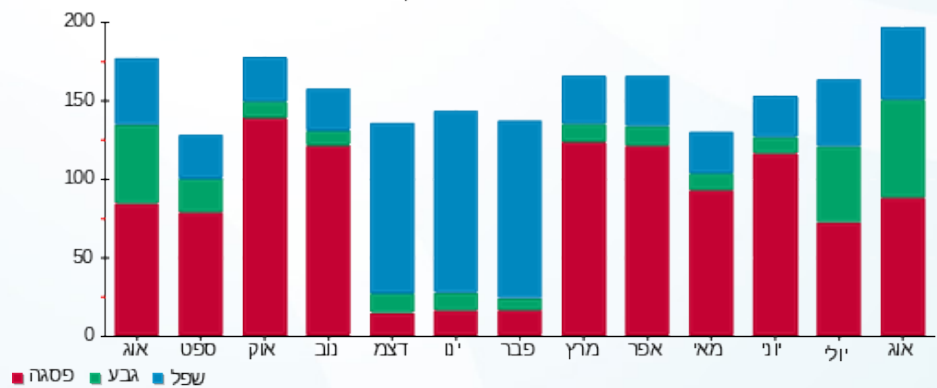
510.34 ₪	תשלום קבוע	
1,997.45 ₪	תשלום עבור גודל חיבור בKVA (3x32)	
2,631.79 ₪	סה"כ לתשלום	לא כולל מע"מ

התפלגות חיוב בש"ח לפי תעו"ז



פסגה (85.68 ₪)
 גבע (25.81 ₪)
 שפל (12.51 ₪)

הסטוריית צריכה בקוט"ש



06/09/22 תאריך הפקה:
 31/08/22 תאריך קריאה נוכחית:
 01/08/22 תאריך קריאה קודמת:

שם דייר: חברת פיאק מדיקל בניין 1 מ"א
 שם אתר: עוגן נתניה בניין 1

לקוח/ה נכבד/ה, אנו מתכבדים להגיש את חישוב צריכת החשמל לתקופה 01/08/22 - 31/08/22:

חברת פיאק מדיקל מ"א - 4 - 81018679 (3x63)

סוג תעריף	סוג צריכה	קריאה קודמת	קריאה נוכחית	סה"כ צריכה בקוט"ש	מחיר לקוט"ש בא"ג	סה"כ לתשלום
פרטי חשבון עבור תאריכים:						
777	פסגה	01/08/22	31/08/22	34.80	98.94	34.43 ₪
778	גבע	890.30	913.50	23.20	41.36	9.60 ₪
779	שפל	2,171.70	2,175.80	4.10	27.01	1.11 ₪

צילרים

סוג תעריף	סוג צריכה	קריאה קודמת	קריאה נוכחית	סה"כ צריכה בקוט"ש	מחיר לקוט"ש בא"ג	סה"כ לתשלום
פרטי חשבון עבור תאריכים:						
777	פסגה	01/08/22	31/08/22	392.440	98.94	388.28 ₪
778	גבע			301.931	41.36	124.88 ₪
779	שפל			36.176	27.01	9.77 ₪

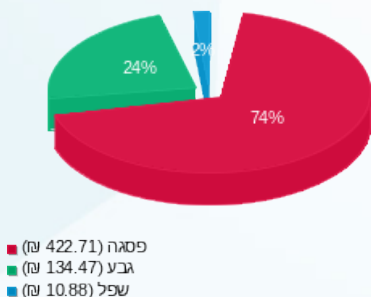
סה"כ לדירה:

פסגה	גבע	שפל	סה"כ	שיא ביקוש
427.24	325.13	40.28	792.65	1.00
₪ 422.71	₪ 134.47	₪ 10.88	₪ 568.06	

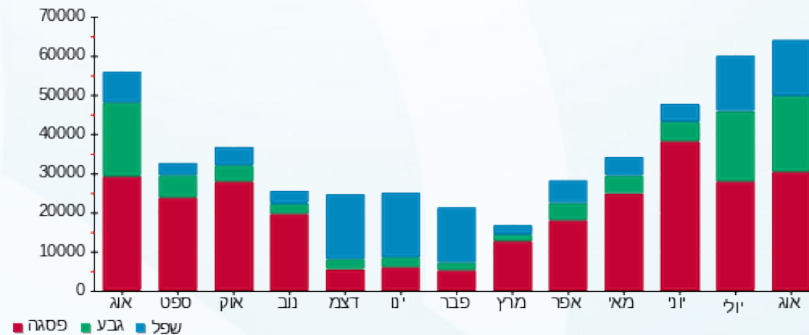
סה"כ צריכה
 סה"כ לתשלום

510.34 ₪	תשלום קבוע	
3,932.48 ₪	תשלום עבור גודל חיבור בKVA (3x63)	
5,010.88 ₪	סה"כ לתשלום	לא כולל מע"מ

התפלגות חיוב בש"ח לפי תע"ז



הסטוריית צריכה בקוט"ש





06/09/22

תאריך הפקה:

שם דייר: חניונים בניין 1
שם אתר: עוגן נתניה בניין 1

31/08/22

תאריך קריאה נוכחית:

01/08/22

תאריך קריאה קודמת:

לקוח/ה נכבד/ה, אנו מתכבדים להגיש את חישוב צריכת החשמל לתקופה 01/08/22 - 31/08/22:

חניונים בניין 1 - 7 - 81018564(3x40)

סוג תעריף	סוג צריכה	קריאה קודמת	קריאה נוכחית	סה"כ צריכה בקוט"ש	מחיר לקוט"ש בא"ג	סה"כ לתשלום
פרטי חשבון עבור תאריכים:						
777	פסגה	01/08/22	31/08/22	368.70	98.94	364.79 ₪
778	גבע	30,104.40	30,465.50	361.10	41.36	149.35 ₪
779	שפל	93,750.20	94,458.80	708.60	27.01	191.39 ₪

סה"כ לדייר:

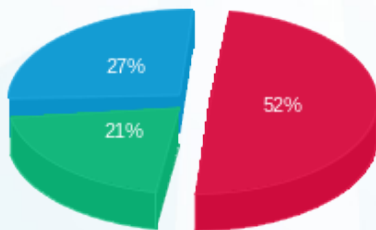
פסגה	גבע	שפל	סה"כ	שיא ביקוש
368.70	361.10	708.60	1,438.40	3.50
191.39 ₪	149.35 ₪	705.54 ₪		

סה"כ צריכה

סה"כ לתשלום

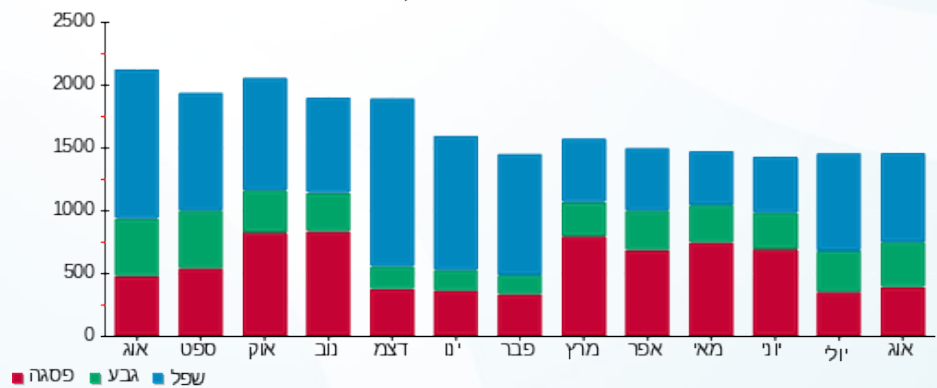
510.34 ₪	תשלום קבוע	
2,496.81 ₪	תשלום עבור גודל חיבור בKVA (3x40)	
3,712.69 ₪	סה"כ לתשלום	לא כולל מע"מ

התפלגות חיוב בש"ח לפי תעו"ז



■ פסגה (364.79 ₪)
■ גבע (149.35 ₪)
■ שפל (191.39 ₪)

הסטוריית צריכה בקוט"ש





06/09/22

תאריך הפקה:

שם דייר: יוניסור בניין 1 קומה 2

31/08/22

תאריך קריאה נוכחית:

שם אתר: עוגן נתניה בניין 1

01/08/22

תאריך קריאה קודמת:

לקוח/ה נכבד/ה, אנו מתכבדים להגיש את חישוב צריכת החשמל לתקופה 01/08/22 - 31/08/22:

יוניסור קומה 2 מ"א - 8 - 81018679 (3x80)

סוג תעריף	סוג צריכה	קריאה קודמת	קריאה נוכחית	סה"כ צריכה בקוט"ש	מחיר לקוט"ש בא"ג	סה"כ לתשלום
			31/08/22	01/08/22	פרטי חשבון עבור תאריכים:	
777	פסגה	18,797.10	18,802.90	5.80	98.94	5.74 ₪
778	גבע	5,904.70	5,916.60	11.90	41.36	4.92 ₪
779	שפל	11,329.60	11,366.90	37.30	27.01	10.07 ₪

יוניסור קומה 2 מאור וכח - 7 - 81037892 (3x63)

סוג תעריף	סוג צריכה	קריאה קודמת	קריאה נוכחית	סה"כ צריכה בקוט"ש	מחיר לקוט"ש בא"ג	סה"כ לתשלום
			31/08/22	01/08/22	פרטי חשבון עבור תאריכים:	
777	פסגה	32,951.00	32,966.60	15.60	98.94	15.43 ₪
778	גבע	10,629.30	10,636.80	7.50	41.36	3.10 ₪
779	שפל	32,306.50	32,319.70	13.20	27.01	3.57 ₪

סה"כ לדייר:

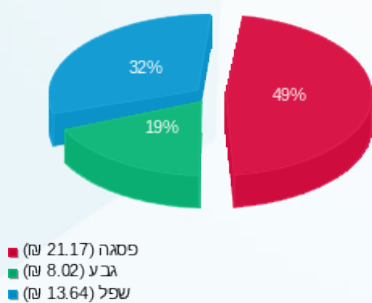
פסגה	גבע	שפל	סה"כ	שיא ביקוש
21.40	19.40	50.50	91.30	1.80
21.17 ₪	8.02 ₪	13.64 ₪	42.84 ₪	

סה"כ צריכה

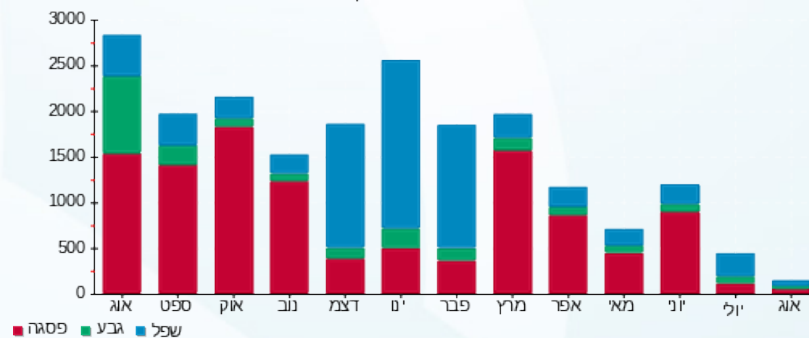
סה"כ לתשלום

510.34 ₪	תשלום קבוע	
8,926.11 ₪	תשלום עבור גודל חיבור בKVA (3x143)	
9,479.28 ₪	סה"כ לתשלום	לא כולל מע"מ

התפלגות חיוב בש"ח לפי תע"ז



הסטוריית צריכה בקוט"ש



06/09/22 תאריך הפקה:
 31/08/22 תאריך קריאה נוכחית:
 01/08/22 תאריך קריאה קודמת:

שם דייר: יוניסור בניין 1 קומה 3 מ"א
 שם אתר: עוגן נתניה בניין 1

לקוח/ה נכבד/ה, אנו מתכבדים להגיש את חישוב צריכת החשמל לתקופה 01/08/22 - 31/08/22:

יוניסור בניין 1 קומה 3 מ"א - 3 - 81018679(3x63)

סוג תעריף	סוג צריכה	קריאה קודמת	קריאה נוכחית	סה"כ צריכה בקוט"ש	מחיר לקוט"ש בא"ג	סה"כ לתשלום
פרטי חשבון עבור תאריכים:						
777	פסגה	01/08/22	31/08/22	1.80	98.94	1.78 ₪
778	גבע	2,126.90	2,126.90	0.00	41.36	0.00 ₪
779	שפל	3,677.20	3,677.20	0.00	27.01	0.00 ₪

צילרים

סוג תעריף	סוג צריכה	קריאה קודמת	קריאה נוכחית	סה"כ צריכה בקוט"ש	מחיר לקוט"ש בא"ג	סה"כ לתשלום
פרטי חשבון עבור תאריכים:						
777	פסגה	01/08/22	31/08/22	20.299	98.94	20.08 ₪
778	גבע	0.00	0.00	0.000	41.36	0.00 ₪
779	שפל	0.00	0.00	0.000	27.01	0.00 ₪

סה"כ לדירה:

פסגה	גבע	שפל	סה"כ	שיא ביקוש
22.10	0.00	0.00	22.10	סה"כ צריכה
21.86 ₪	0.00 ₪	0.00 ₪	21.86 ₪	סה"כ לתשלום

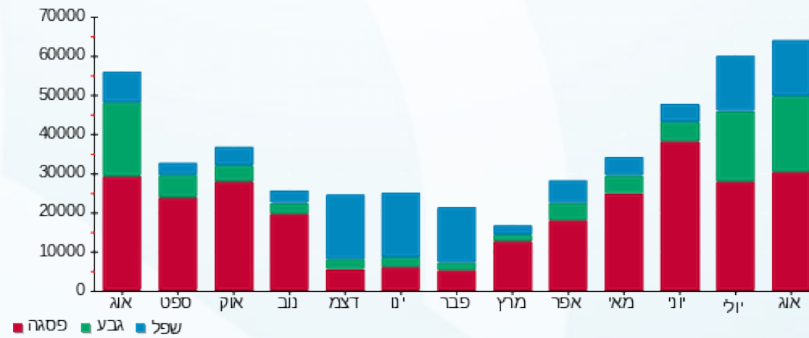
510.34 ₪	תשלום קבוע	
3,932.48 ₪	תשלום עבור גודל חיבור בKVA (3x63)	
4,464.68 ₪	סה"כ לתשלום	לא כולל מע"מ

התפלגות חיוב בש"ח לפי תע"ז



■ פסגה (21.86 ₪)
 ■ גבע (0.00 ₪)
 ■ שפל (0.00 ₪)

הסטוריית צריכה בקוט"ש





06/09/22 תאריך הפקה:
 31/08/22 תאריך קריאה נוכחית:
 01/08/22 תאריך קריאה קודמת:

שם דייר: יוניסור בניין 1 קומה 3 מאור וכח
 שם אתר: עוגן נתניה בניין 1

לקוח/ה נכבד/ה, אנו מתכבדים להגיש את חישוב צריכת החשמל לתקופה 01/08/22 - 31/08/22:

יוניסור בניין 1 קומה 3 מאור וכח - 1 - 81017127(3x40)

סוג תעריף	סוג צריכה	קריאה קודמת	קריאה נוכחית	סה"כ צריכה בקוט"ש	מחיר לקוט"ש בא"ג	סה"כ לתשלום
		01/08/22	31/08/22			
777	פסגה	95,820.40	95,860.90	40.50	98.94	40.07 ₪
778	גבע	20,492.40	20,518.00	25.60	41.36	10.59 ₪
779	שפל	54,854.90	54,925.30	70.40	27.01	19.02 ₪

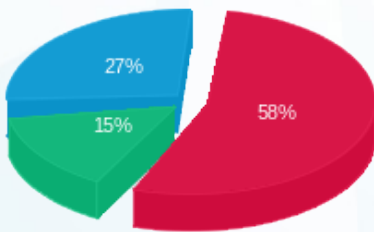
סה"כ לדייר:

פסגה	גבע	שפל	סה"כ	שיא ביקוש
40.50	25.60	70.40	136.50	1.30
40.07 ₪	10.59 ₪	19.02 ₪	69.67 ₪	

סה"כ צריכה
 סה"כ לתשלום

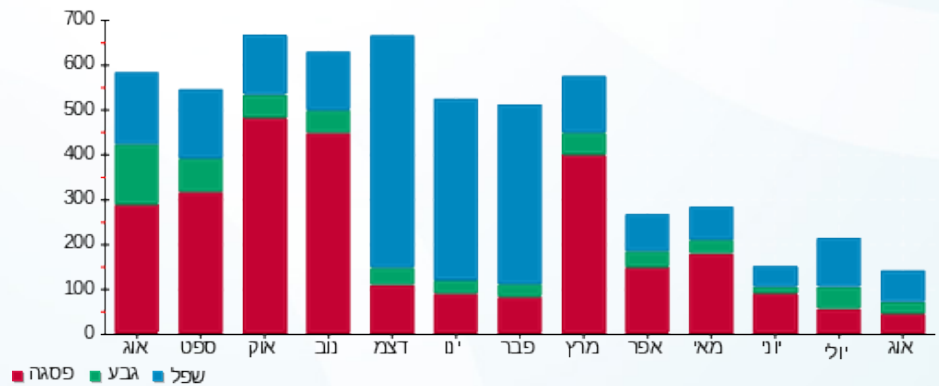
510.34 ₪	תשלום קבוע	
2,496.81 ₪	תשלום עבור גודל חיבור בKVA (3x40)	
3,076.83 ₪	סה"כ לתשלום	לא כולל מע"מ

התפלגות חיוב בש"ח לפי תעו"ז



פסגה (40.07 ₪)
 גבע (10.59 ₪)
 שפל (19.02 ₪)

הסטוריית צריכה בקוט"ש



06/09/22 תאריך הפקה:
 31/08/22 תאריך קריאה נוכחית:
 01/08/22 תאריך קריאה קודמת:

שם דייר: כללית הנדסה בניין 1
 שם אתר: עוגן נתניה בניין 1

לקוח/ה נכבד/ה, אנו מתכבדים להגיש את חישוב צריכת החשמל לתקופה 01/08/22 - 31/08/22:

כללית הנדסה - 6 - 81017127(3x125)

סוג תעריף	סוג צריכה	קריאה קודמת	קריאה נוכחית	סה"כ צריכה בקוט"ש	מחיר לקוט"ש בא"ג	סה"כ לתשלום
פרטי חשבון עבור תאריכים:						
777	פסגה	01/08/22	31/08/22	138.00	98.94	136.54 ₪
778	גבע	22,297.80	22,431.40	133.60	41.36	55.26 ₪
779	שפל	62,553.00	62,906.00	353.00	27.01	95.35 ₪

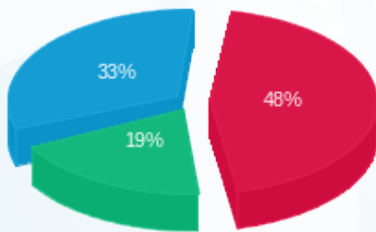
סה"כ לדייר:

פסגה	גבע	שפל	סה"כ	שיא ביקוש
138.00	133.60	353.00	624.60	1.60
136.54 ₪	55.26 ₪	95.35 ₪	287.14 ₪	

סה"כ צריכה
 סה"כ לתשלום

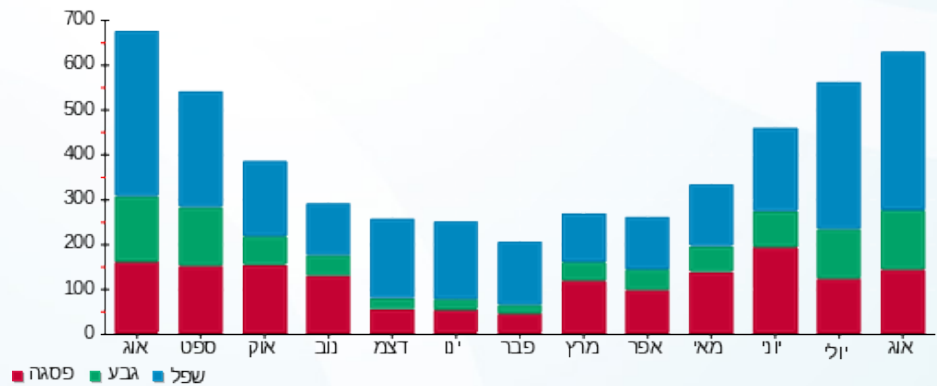
510.34 ₪	תשלום קבוע	
7,802.54 ₪	תשלום עבור גודל חיבור בKVA (3x125)	
8,600.02 ₪	סה"כ לתשלום	לא כולל מע"מ

התפלגות חיוב בש"ח לפי תע"ז



■ פסגה (136.54 ₪)
 ■ גבע (55.26 ₪)
 ■ שפל (95.35 ₪)

הסטוריית צריכה בקוט"ש





06/09/22

תאריך הפקה:

שם דייר: כללית הנדסה בניין 1 מ"א

31/08/22

תאריך קריאה נוכחית:

שם אתר: עוגן נתניה בניין 1

01/08/22

תאריך קריאה קודמת:

לקוח/ה נכבד/ה, אנו מתכבדים להגיש את חישוב צריכת החשמל לתקופה 01/08/22 - 31/08/22:

כללית הנדסה מ"א - 1 - 81018679 (3x160)

סוג תעריף	סוג צריכה	קריאה קודמת	קריאה נוכחית	סה"כ צריכה בקוט"ש	מחיר לקוט"ש בא"ג	סה"כ לתשלום
פרטי חשבון עבור תאריכים:						
777	פסגה	01/08/22	31/08/22	0.00	98.94	0.00 ₪
778	גבע	2,840.80	2,840.80	0.00	41.36	0.00 ₪
779	שפל	11,242.80	11,242.80	0.00	27.01	0.00 ₪

צילרים

סוג תעריף	סוג צריכה	קריאה קודמת	קריאה נוכחית	סה"כ צריכה בקוט"ש	מחיר לקוט"ש בא"ג	סה"כ לתשלום
פרטי חשבון עבור תאריכים:						
777	פסגה	01/08/22	31/08/22	0.000	98.94	0.00 ₪
778	גבע			0.000	41.36	0.00 ₪
779	שפל			0.000	27.01	0.00 ₪

סה"כ לדירה:

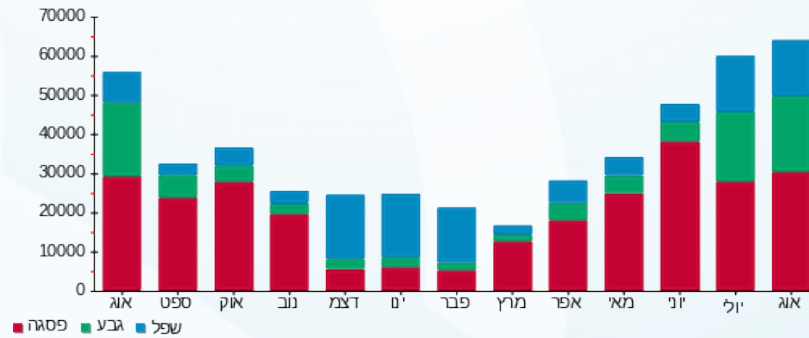
פסגה	גבע	שפל	סה"כ	שיא ביקוש
0.00	0.00	0.00	0.00	
0.00 ₪	0.00 ₪	0.00 ₪	0.00 ₪	

510.34 ₪	תשלום קבוע	
9,987.25 ₪	תשלום עבור גודל חיבור ב KVA (3x160)	
10,497.59 ₪	סה"כ לתשלום	לא כולל מע"מ

התפלגות חיוב בש"ח לפי תע"ז

פסגה (0.00 ₪)
גבע (0.00 ₪)
שפל (0.00 ₪)

הסטוריית צריכה בקוט"ש



06/09/22 תאריך הפקה:
 31/08/22 תאריך קריאה נוכחית:
 01/08/22 תאריך קריאה קודמת:

שם דייר: מ. רהיטי האחוזה בניין 1
 שם אתר: עוגן נתניה בניין 1

לקוח/ה נכבד/ה, אנו מתכבדים להגיש את חישוב צריכת החשמל לתקופה 01/08/22 - 31/08/22:

מ. רהיטי האחוזה בניין 1 - 8 - 81017127 (3x125)

סוג תעריף	סוג צריכה	קריאה קודמת	קריאה נוכחית	סה"כ צריכה בקוט"ש	מחיר לקוט"ש בא"ג	סה"כ לתשלום
פרטי חשבון עבור תאריכים:						
777	פסגה	01/08/22	31/08/22	4,048.30	98.94	4,005.39 ₪
778	גבע	258,057.80	260,691.00	2,633.20	41.36	1,089.09 ₪
779	שפל	255,997.90	257,129.90	1,132.00	27.01	305.75 ₪

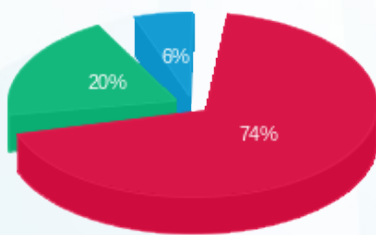
סה"כ לדייר:

פסגה	גבע	שפל	סה"כ	שיא ביקוש
4,048.30	2,633.20	1,132.00	7,813.50	27.50
4,005.39 ₪	1,089.09 ₪	305.75 ₪	5,400.23 ₪	

סה"כ צריכה
 סה"כ לתשלום

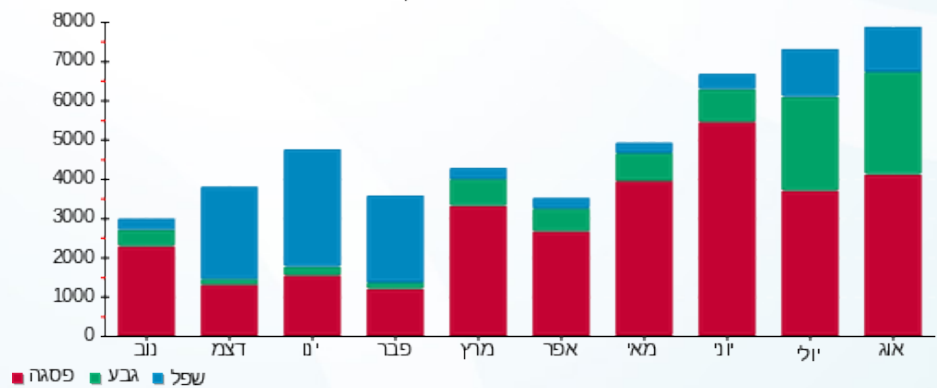
510.34 ₪	תשלום קבוע	
7,802.54 ₪	תשלום עבור גודל חיבור ב KVA (3x125)	
13,713.11 ₪	סה"כ לתשלום	לא כולל מע"מ

התפלגות חיוב בש"ח לפי תע"ז



■ פסגה (4,005.39 ₪)
 ■ גבע (1,089.09 ₪)
 ■ שפל (305.75 ₪)

הסטוריית צריכה בקוט"ש





06/09/22 תאריך הפקה:
 31/08/22 תאריך קריאה נוכחית:
 01/08/22 תאריך קריאה קודמת:

שם דייר: מיטחברת בניין 1
 שם אתר: עוגן נתניה בניין 1

לקוח/ה נכבד/ה, אנו מתכבדים להגיש את חישוב צריכת החשמל לתקופה 01/08/22 - 31/08/22:

מיטחברת - 4 - (3x40)81037892

סה"כ לתשלום	מחיר לקוט"ש בא"ג	סה"כ צריכה בקוט"ש	קריאה נוכחית	קריאה קודמת	סוג צריכה	סוג תעריף
			31/08/22	01/08/22		פרטי חשבון עבור תאריכים:
₪ 553.03	98.94	558.95	28,752.40	28,193.45	פסגה	777
₪ 87.12	41.36	210.65	5,281.40	5,070.75	גבע	778
₪ 24.62	27.01	91.15	18,391.35	18,300.20	שפל	779

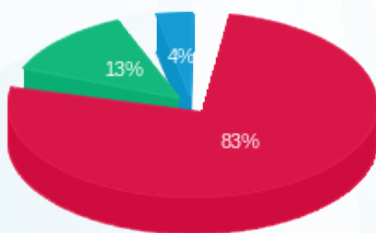
סה"כ לדייר:

שיא ביקוש	סה"כ	שפל	גבע	פסגה
4.80	860.75	91.15	210.65	558.95
	₪ 664.77	₪ 24.62	₪ 87.12	₪ 553.03

סה"כ צריכה
 סה"כ לתשלום

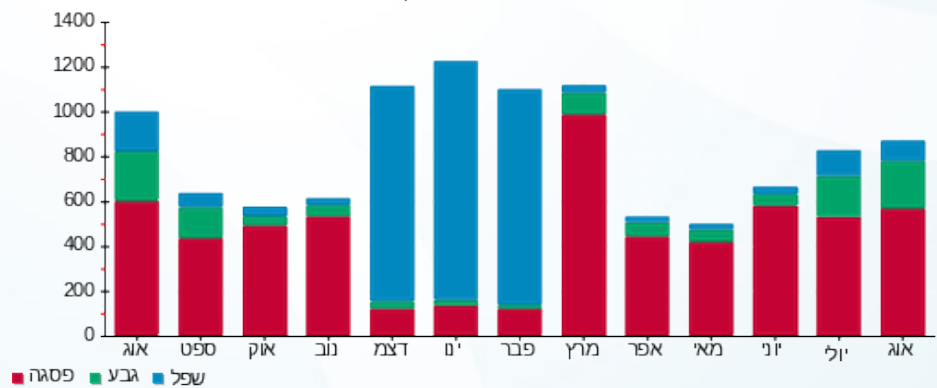
₪ 510.34	תשלום קבוע	
₪ 2,496.81	תשלום עבור גודל חיבור בKVA (3x40)	
₪ 3,671.92	סה"כ לתשלום	לא כולל מע"מ

התפלגות חיוב בש"ח לפי תעו"ז



■ פסגה (₪ 553.03)
 ■ גבע (₪ 87.12)
 ■ שפל (₪ 24.62)

הסטוריית צריכה בקוט"ש





06/09/22

תאריך הפקה:

שם דייר: מעליות בניין 1 דרום

31/08/22

תאריך קריאה נוכחית:

שם אתר: עוגן נתניה בניין 1

01/08/22

תאריך קריאה קודמת:

לקוח/ה נכבד/ה, אנו מתכבדים להגיש את חישוב צריכת החשמל לתקופה 01/08/22 - 31/08/22:

מעליות בניין 1 דרום - 6 - 81018564(3x40)

סוג תעריף	סוג צריכה	קריאה קודמת	קריאה נוכחית	סה"כ צריכה בקוט"ש	מחיר לקוט"ש בא"ג	סה"כ לתשלום
פרטי חשבון עבור תאריכים:						
777	פסגה	01/08/22	31/08/22	52.90	98.94	52.34 ₪
778	גבע	5,382.90	5,429.65	46.75	41.36	19.34 ₪
779	שפל	14,367.40	14,426.75	59.35	27.01	16.03 ₪

סה"כ לדייר:

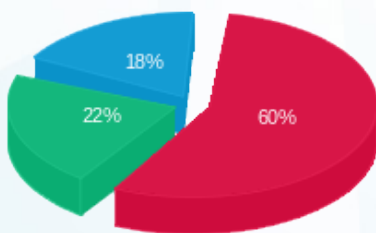
פסגה	גבע	שפל	סה"כ	שיא ביקוש
52.90	46.75	59.35	159.00	0.95
₪ 52.34	₪ 19.34	₪ 16.03	₪ 87.71	

סה"כ צריכה

סה"כ לתשלום

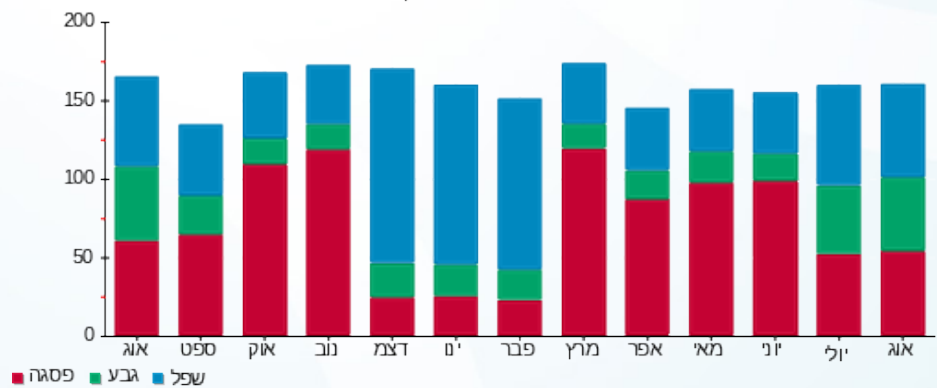
₪ 510.34	תשלום קבוע	
₪ 2,496.81	תשלום עבור גודל חיבור בKVA (3x40)	
₪ 3,094.86	סה"כ לתשלום	לא כולל מע"מ

התפלגות חיוב בש"ח לפי תעו"ז



■ פסגה (₪ 52.34)
■ גבע (₪ 19.34)
■ שפל (₪ 16.03)

הסטוריית צריכה בקוט"ש





06/09/22

תאריך הפקדה:

שם דייר: מעליות בניין 1 צפון

31/08/22

תאריך קריאה נוכחית:

שם אתר: עוגן נתניה בניין 1

01/08/22

תאריך קריאה קודמת:

לקוח/ה נכבד/ה, אנו מתכבדים להגיש את חישוב צריכת החשמל לתקופה 01/08/22 - 31/08/22:

מעליות בניין 1 צפון - 5 - 81018564(3x40)

סוג תעריף	סוג צריכה	קריאה קודמת	קריאה נוכחית	סה"כ צריכה בקוט"ש	מחיר לקוט"ש בא"ג	סה"כ לתשלום
פרטי חשבון עבור תאריכים:						
777	פסגה	01/08/22	31/08/22	110.80	98.94	109.63 ₪
778	גבע	3,784.00	3,876.05	92.05	41.36	38.07 ₪
779	שפל	9,382.05	9,455.90	73.85	27.01	19.95 ₪

סה"כ לדייר:

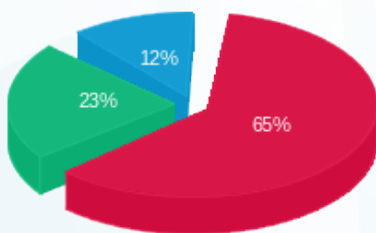
פסגה	גבע	שפל	סה"כ	שיא ביקוש
110.80	92.05	73.85	276.70	1.45
109.63 ₪	38.07 ₪	19.95 ₪	167.64 ₪	

סה"כ צריכה

סה"כ לתשלום

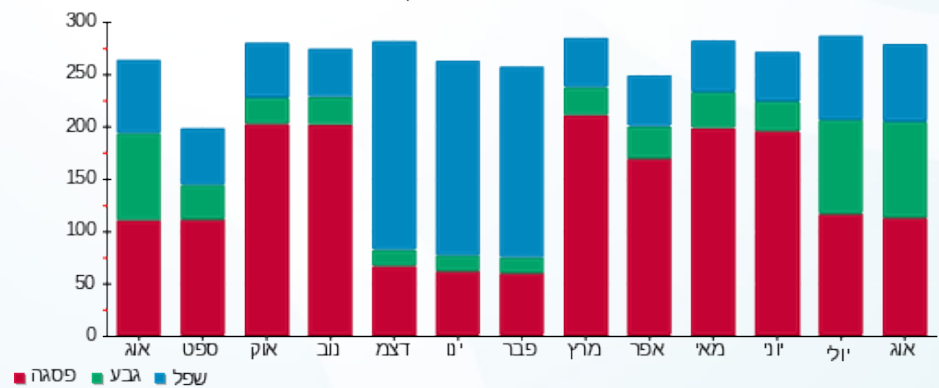
510.34 ₪	תשלום קבוע	
2,496.81 ₪	תשלום עבור גודל חיבור בKVA (3x40)	
3,174.80 ₪	סה"כ לתשלום	לא כולל מע"מ

התפלגות חיוב בש"ח לפי תע"ז



- פסגה (109.63 ₪) 65%
- גבע (38.07 ₪) 23%
- שפל (19.95 ₪) 12%

הסטוריית צריכה בקוט"ש



- פסגה
- גבע
- שפל





06/09/22

תאריך הפקה:

שם דייר: עמותת שוקולד בניין 1 קומה 1 דרום מ"א

31/08/22

תאריך קריאה נוכחית:

שם אתר: עוגן נתניה בניין 1

01/08/22

תאריך קריאה קודמת:

לקוח/ה נכבד/ה, אנו מתכבדים להגיש את חישוב צריכת החשמל לתקופה 01/08/22 - 31/08/22:

עמותת שוקולד בניין 1 קומה 1 דרום מ"א - 6 - 81018679(3x200)

סוג תעריף	סוג צריכה	קריאה קודמת	קריאה נוכחית	סה"כ צריכה בקוט"ש	מחיר לקוט"ש בא"ג	סה"כ לתשלום
		01/08/22	31/08/22			
777	פסגה	47,285.00	47,754.60	469.60	98.94	464.62 ₪
778	גבע	20,423.20	20,841.80	418.60	41.36	173.13 ₪
779	שפל	59,594.80	60,647.60	1,052.80	27.01	284.36 ₪

צילרים

סוג תעריף	סוג צריכה	קריאה קודמת	קריאה נוכחית	סה"כ צריכה בקוט"ש	מחיר לקוט"ש בא"ג	סה"כ לתשלום
		01/08/22	31/08/22			
777	פסגה			5,295.681	98.94	5,239.55 ₪
778	גבע			5,447.776	41.36	2,253.20 ₪
779	שפל			9,289.296	27.01	2,509.04 ₪

סה"כ לדירה:

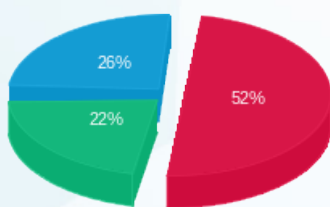
פסגה	גבע	שפל	סה"כ	שיא ביקוש
5,765.28	5,866.38	10,342.10	21,973.75	4.00
₪ 5,704.17	₪ 2,426.33	₪ 2,793.40	₪ 10,923.90	

סה"כ צריכה

סה"כ לתשלום

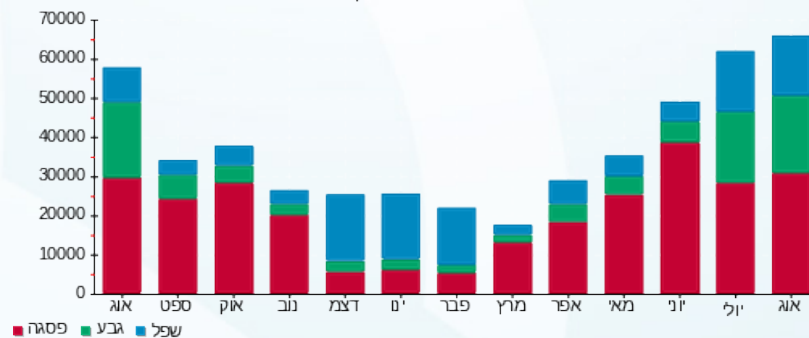
510.34 ₪	תשלום קבוע	
12,484.07 ₪	תשלום עבור גודל חיבור בKVA (3x200)	
23,918.31 ₪	סה"כ לתשלום	לא כולל מע"מ

התפלגות חיוב בש"ח לפי תע"ז



פסגה (₪ 5,704.17)
גבע (₪ 2,426.33)
שפל (₪ 2,793.40)

הסטוריית צריכה בקוט"ש





06/09/22

תאריך הפקה:

שם דייר: עמותת שוקולד בניין 1 קומה 1 דרום מאור וכ

31/08/22

תאריך קריאה נוכחית:

שם אתר: עוגן נתניה בניין 1

01/08/22

תאריך קריאה קודמת:

לקוח/ה נכבד/ה, אנו מתכבדים להגיש את חישוב צריכת החשמל לתקופה 01/08/22 - 31/08/22:

עמותת שוקולד בניין 1 קומה 1 דרום מאור וכ - 5 - 81037892 (3x125)

סוג תעריף	סוג צריכה	קריאה קודמת	קריאה נוכחית	סה"כ צריכה בקוט"ש	מחיר לקוט"ש בא"ג	סה"כ לתשלום
		01/08/22	31/08/22			
777	פסגה	91,829.60	92,852.20	1,022.60	98.94	1,011.76 ₪
778	גבע	26,670.40	27,549.60	879.20	41.36	363.64 ₪
779	שפל	69,332.60	70,034.80	702.20	27.01	189.66 ₪

סה"כ לדייר:

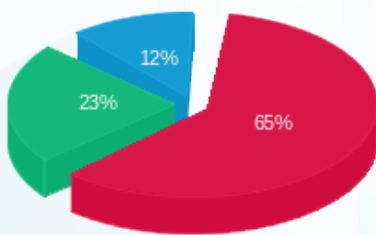
פסגה	גבע	שפל	סה"כ	שיא ביקוש
1,022.60	879.20	702.20	2,604.00	13.60
1,011.76 ₪	363.64 ₪	189.66 ₪	1,565.06 ₪	

סה"כ צריכה

סה"כ לתשלום

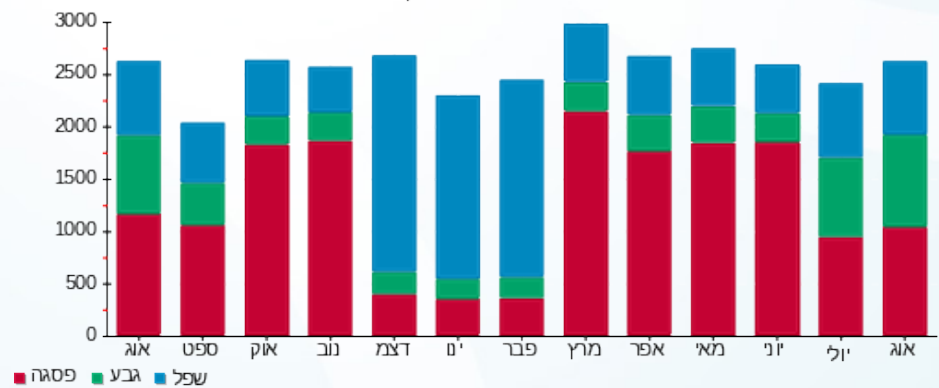
510.34 ₪	תשלום קבוע	
7,802.54 ₪	תשלום עבור גודל חיבור בKVA (3x125)	
9,877.94 ₪	סה"כ לתשלום	לא כולל מע"מ

התפלגות חיוב בש"ח לפי תע"ז



- פסגה (1,011.76 ₪)
- גבע (363.64 ₪)
- שפל (189.66 ₪)

הסטוריית צריכה בקוט"ש





06/09/22

תאריך הפקדה:

שם דייר: פאוורבול בניין 1 קומה 3 צד צפון מ"א

31/08/22

תאריך קריאה נוכחית:

שם אתר: עוגן נתניה בניין 1

01/08/22

תאריך קריאה קודמת:

לקוח/ה נכבד/ה, אנו מתכבדים להגיש את חישוב צריכת החשמל לתקופה 01/08/22 - 31/08/22:

פאוורבול קומה 3 צד צפון מ"א - 6 - 81018866(3x250)

סוג תעריף	סוג צריכה	קריאה קודמת	קריאה נוכחית	סה"כ צריכה בקוט"ש	מחיר לקוט"ש בא"ג	סה"כ לתשלום
		01/08/22	31/08/22			
777	פסגה	106,790.00	107,203.20	413.20	98.94	408.82 ₪
778	גבע	32,096.40	32,247.20	150.80	41.36	62.37 ₪
779	שפל	86,480.80	86,500.40	19.60	27.01	5.29 ₪

צילרים

סוג תעריף	סוג צריכה	קריאה קודמת	קריאה נוכחית	סה"כ צריכה בקוט"ש	מחיר לקוט"ש בא"ג	סה"כ לתשלום
		01/08/22	31/08/22			
777	פסגה			4,659.658	98.94	4,610.27 ₪
778	גבע			1,962.553	41.36	811.71 ₪
779	שפל			172.939	27.01	46.71 ₪

סה"כ לדייר:

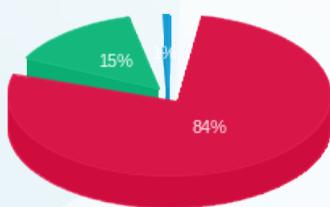
פסגה	גבע	שפל	סה"כ	שיא ביקוש
5,072.86	2,113.35	192.54	7,378.75	5.60
₪ 5,019.09	₪ 874.08	₪ 52.00	₪ 5,945.17	

סה"כ צריכה

סה"כ לתשלום

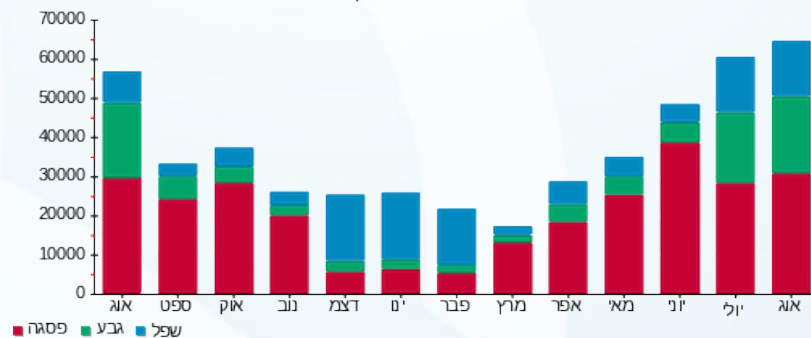
₪ 510.34	תשלום קבוע	
₪ 15,605.08	תשלום עבור גודל חיבור בKVA (3x250)	
₪ 22,060.60	סה"כ לתשלום	לא כולל מע"מ

התפלגות חיוב בש"ח לפי תע"ז



פסגה (5,019.09 ₪)
גבע (874.08 ₪)
שפל (52.00 ₪)

הסטוריית צריכה בקוט"ש



06/09/22 תאריך הפקדה:
 31/08/22 תאריך קריאה נוכחית:
 01/08/22 תאריך קריאה קודמת:

שם דייר: פאוורבול בניין 1 קומה 4 צד צפון מ"א
 שם אתר: עוגן נתניה בניין 1

לקוח/ה נכבד/ה, אנו מתכבדים להגיש את חישוב צריכת החשמל לתקופה 01/08/22 - 31/08/22:

פאוורבול קומה 4 צד צפון - 5 - (3x250)81018866

סוג תעריף	סוג צריכה	קריאה קודמת	קריאה נוכחית	סה"כ צריכה בקוט"ש	מחיר לקוט"ש בא"ג	סה"כ לתשלום
		01/08/22	31/08/22			
777	פסגה	104,624.80	105,336.80	712.00	98.94	704.45 ₪
778	גבע	25,138.40	25,554.00	415.60	41.36	171.89 ₪
779	שפל	61,667.20	61,967.60	300.40	27.01	81.14 ₪

צילרים

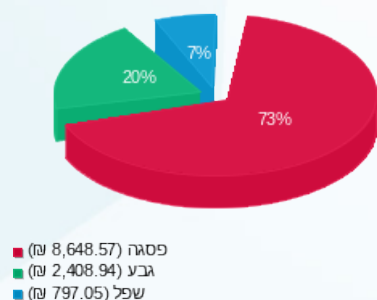
סוג תעריף	סוג צריכה	קריאה קודמת	קריאה נוכחית	סה"כ צריכה בקוט"ש	מחיר לקוט"ש בא"ג	סה"כ לתשלום
		01/08/22	31/08/22			
777	פסגה			8,029.227	98.94	7,944.12 ₪
778	גבע			5,408.734	41.36	2,237.05 ₪
779	שפל			2,650.555	27.01	715.91 ₪

סה"כ לדירה:

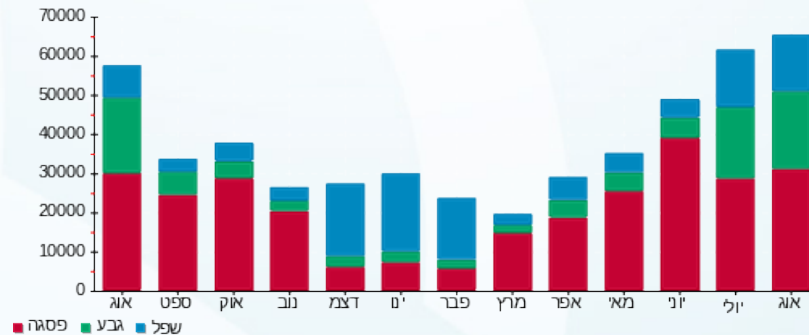
פסגה	גבע	שפל	סה"כ	שיא ביקוש
8,741.23	5,824.33	2,950.96	17,516.52	6.80
₪ 8,648.57	₪ 2,408.94	₪ 797.05	₪ 11,854.57	

₪ 510.34	תשלום קבוע	
₪ 15,605.08	תשלום עבור גודל חיבור בKVA (3x250)	
₪ 27,969.99	סה"כ לתשלום	לא כולל מע"מ

התפלגות חיוב בש"ח לפי תע"ז



הסטוריית צריכה בקוט"ש



06/09/22 תאריך הפקה:
 31/08/22 תאריך קריאה נוכחית:
 01/08/22 תאריך קריאה קודמת:

שם דייר: פתוח סביבה וקיימות בניין 1 קומה 1
 שם אתר: עוגן נתניה בניין 1

לקוח/ה נכבד/ה, אנו מתכבדים להגיש את חישוב צריכת החשמל לתקופה 01/08/22 - 31/08/22:

פתוח סביבה וקיימות קומה 1 - 6 - 81037892 (3x63)

סוג תעריף	סוג צריכה	קריאה קודמת	קריאה נוכחית	סה"כ צריכה בקוט"ש	מחיר לקוט"ש בא"ג	סה"כ לתשלום
פרטי חשבון עבור תאריכים:						
777	פסגה	01/08/22	31/08/22	1,042.10	98.94	1,031.05 ₪
778	גבע	22,048.80	22,756.20	707.40	41.36	292.58 ₪
779	שפל	57,811.80	58,697.00	885.20	27.01	239.09 ₪

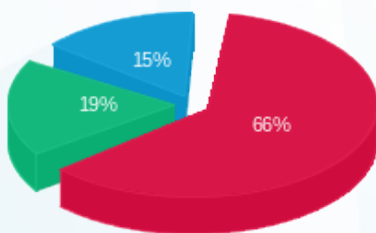
סה"כ לדייר:

פסגה	גבע	שפל	סה"כ	שיא ביקוש
1,042.10	707.40	885.20	2,634.70	8.50
1,031.05 ₪	292.58 ₪	239.09 ₪	1,562.73 ₪	

סה"כ צריכה
 סה"כ לתשלום

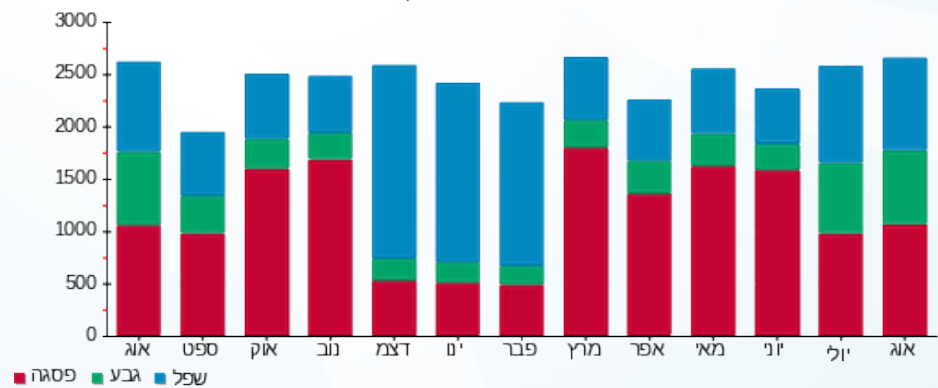
510.34 ₪	תשלום קבוע	
3,932.48 ₪	תשלום עבור גודל חיבור בKVA (3x63)	
6,005.55 ₪	סה"כ לתשלום	לא כולל מע"מ

התפלגות חיוב בש"ח לפי תעו"ז



פסגה (1,031.05 ₪) 66%
 גבע (292.58 ₪) 19%
 שפל (239.09 ₪) 15%

הסטוריית צריכה בקוט"ש



פסגה גבע שפל



06/09/22

תאריך הפקה:

שם דייר: פתוח סביבה וקיימות בניין 1 קומה 1 מ"א

31/08/22

תאריך קריאה נוכחית:

שם אתר: עוגן נתניה בניין 1

01/08/22

תאריך קריאה קודמת:

לקוח/ה נכבד/ה, אנו מתכבדים להגיש את חישוב צריכת החשמל לתקופה 01/08/22 - 31/08/22:

פתוח סביבה וקיימות קומה 1 מ"א - 7 - 81018679 (3x80)

סוג תעריף	סוג צריכה	קריאה קודמת	קריאה נוכחית	סה"כ צריכה בקוט"ש	מחיר לקוט"ש בא"ג	סה"כ לתשלום
		01/08/22	31/08/22			
777	פסגה	11,083.90	11,301.30	217.40	98.94	215.10 ₪
778	גבע	2,133.10	2,245.10	112.00	41.36	46.32 ₪
779	שפל	3,756.20	3,767.00	10.80	27.01	2.92 ₪

צילרים

סוג תעריף	סוג צריכה	קריאה קודמת	קריאה נוכחית	סה"כ צריכה בקוט"ש	מחיר לקוט"ש בא"ג	סה"כ לתשלום
		01/08/22	31/08/22			
777	פסגה			2,451.621	98.94	2,425.63 ₪
778	גבע			1,457.599	41.36	602.86 ₪
779	שפל			95.293	27.01	25.74 ₪

סה"כ לדירה:

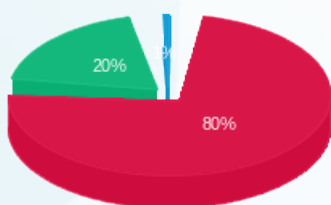
פסגה	גבע	שפל	סה"כ	שיא ביקוש
2,669.02	1,569.60	106.09	4,344.71	2.30
₪ 2,640.73	₪ 649.19	₪ 28.66	₪ 3,318.57	

סה"כ צריכה

סה"כ לתשלום

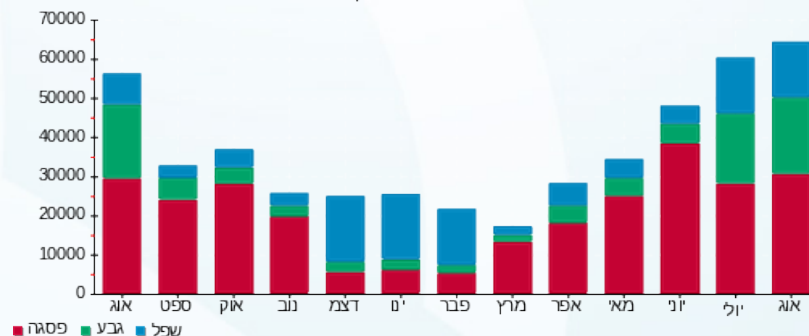
₪ 510.34	תשלום קבוע	
₪ 4,993.63	תשלום עבור גודל חיבור בKVA (3x80)	
₪ 8,822.54	סה"כ לתשלום	לא כולל מע"מ

התפלגות חיוב בש"ח לפי תע"ז



■ פסגה (2,640.73 ₪)
■ גבע (649.19 ₪)
■ שפל (28.66 ₪)

הסטוריית צריכה בקוט"ש





06/09/22 תאריך הפקה:
 31/08/22 תאריך קריאה נוכחית:
 01/08/22 תאריך קריאה קודמת:

שם דייר: צ'ילרים כללי לחלוקה בניין 1
 שם אתר: עוגן נתניה בניין 1

לקוח/ה נכבד/ה, אנו מתכבדים להגיש את חישוב צריכת החשמל לתקופה 01/08/22 - 31/08/22:

צ'ילרים כללי לחלוקה - 4 - 81018866(3x1500)

סוג תעריף	סוג צריכה	קריאה קודמת	קריאה נוכחית	סה"כ צריכה בקוט"ש	מחיר לקוט"ש בא"ג	סה"כ לתשלום
		01/08/22	31/08/22			
777	פסגה	2,759,913.00	2,789,823.00	29,910.00	98.94	29,592.95 ₪
778	גבע	957,480.00	976,896.00	19,416.00	41.36	8,030.46 ₪
779	שפל	1,100,481.00	1,114,692.00	14,211.00	27.01	3,838.39 ₪

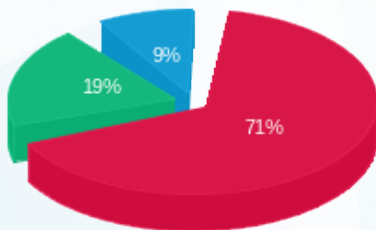
סה"כ לדייר:

פסגה	גבע	שפל	סה"כ	שיא ביקוש
29,910.00	19,416.00	14,211.00	63,537.00	426.00
29,592.95 ₪	8,030.46 ₪	3,838.39 ₪	41,461.80 ₪	

סה"כ צריכה
 סה"כ לתשלום

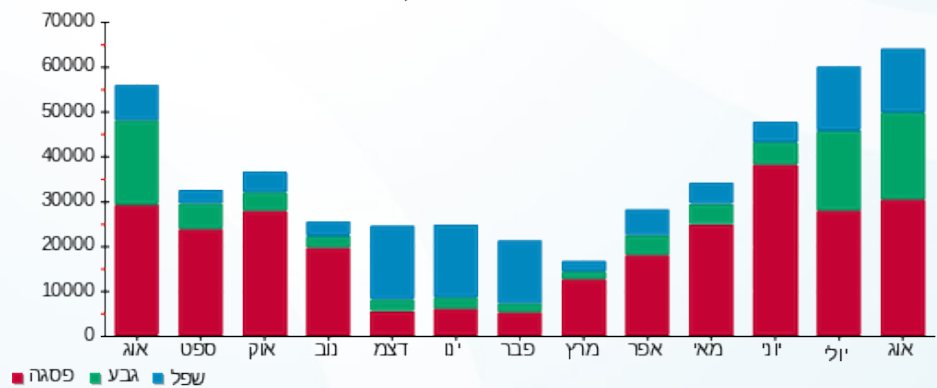
510.34 ₪	תשלום קבוע	
93,630.49 ₪	תשלום עבור גודל חיבור בKVA (3x1500)	
135,602.63 ₪	סה"כ לתשלום	לא כולל מע"מ

התפלגות חיוב בש"ח לפי תע"ז



פסגה (29,592.95 ₪) 71%
 גבע (8,030.46 ₪) 19%
 שפל (3,838.39 ₪) 9%

הסטוריית צריכה בקוט"ש





06/09/22 תאריך הפקה:
 31/08/22 תאריך קריאה נוכחית:
 01/08/22 תאריך קריאה קודמת:

שם דייר: ציבורי בניין 1
שם אתר: עוגן נתניה בניין 1

לקוח/ה נכבד/ה, אנו מתכבדים להגיש את חישוב צריכת החשמל לתקופה 01/08/22 - 31/08/22:

עו"ד גלבוש קומה 3 מאור וכח - 1 - 81017127(3x40)

סוג תעריף	סוג צריכה	קריאה קודמת	קריאה נוכחית	סה"כ צריכה בקוט"ש	מחיר לקוט"ש בא"ג	סה"כ לתשלום
			31/08/22	01/08/22	פרטי חשבון עבור תאריכים:	
777	פסגה	95,820.40	95,860.90	-40.50	98.94	₪ -40.07
778	גבע	20,492.40	20,518.00	-25.60	41.36	₪ -10.59
779	שפל	54,854.90	54,925.30	-70.40	27.01	₪ -19.02

לוח מאור וכח קומה 3 - 4 - 81017127(3x125)

סוג תעריף	סוג צריכה	קריאה קודמת	קריאה נוכחית	סה"כ צריכה בקוט"ש	מחיר לקוט"ש בא"ג	סה"כ לתשלום
			31/08/22	01/08/22	פרטי חשבון עבור תאריכים:	
777	פסגה	195,099.20	195,452.20	353.00	98.94	₪ 349.26
778	גבע	64,431.00	64,743.40	312.40	41.36	₪ 129.21
779	שפל	196,405.60	197,109.00	703.40	27.01	₪ 189.99

חברת פיאק מדיקל - 1 - 81037892(3x32)

סוג תעריף	סוג צריכה	קריאה קודמת	קריאה נוכחית	סה"כ צריכה בקוט"ש	מחיר לקוט"ש בא"ג	סה"כ לתשלום
			31/08/22	01/08/22	פרטי חשבון עבור תאריכים:	
777	פסגה	17,248.30	17,334.90	-86.60	98.94	₪ -85.68
778	גבע	5,455.10	5,517.50	-62.40	41.36	₪ -25.81
779	שפל	22,545.30	22,591.60	-46.30	27.01	₪ -12.51

סה"כ לדייר:

פסגה	גבע	שפל	סה"כ	שיא ביקוש
225.90	224.40	586.70	1,037.00	3.80
₪ 223.51	₪ 92.81	₪ 158.47	₪ 474.78	

סה"כ צריכה
 סה"כ לתשלום

₪ 510.34	תשלום קבוע	
₪ 3,308.28	תשלום עבור גודל חיבור בKVA (3x53)	
₪ 4,293.40	סה"כ לתשלום	לא כולל מע"מ

