

08/09/22 תאריך הפקה:
 31/08/22 תאריך קריאה נוכחית:
 01/08/22 תאריך קריאה קודמת:

שם דייר: אוכל מוכן איכותי בע"מ - לה פרינה
 שם אתר: דימרי כ"ס הירוקה

לקוח/ה נכבד/ה, אנו מתכבדים להגיש את חישוב צריכת החשמל לתקופה 01/08/22 - 31/08/22:

אוכל מוכן איכותי בע"מ - לה פרינה - 1 - 20065571 (3x25)

סוג תעריף	סוג צריכה	קריאה קודמת	קריאה נוכחית	סה"כ צריכה בקוט"ש	מחיר לקוט"ש בא"ג	סה"כ לתשלום
פרטי חשבון עבור תאריכים:			01/08/22	31/08/22		
777	פסגה	174.50	188.85	14.35	113.01	16.22 ₪
778	גבע	90.85	105.30	14.45	50.82	7.34 ₪
779	שפל	321.85	359.90	38.05	34.80	13.24 ₪

אוכל מוכן איכותי בע"מ - לה פרינה - 3 - 20065574 (3x160)

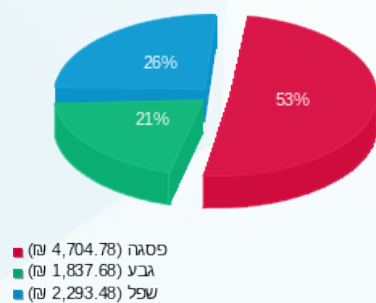
סוג תעריף	סוג צריכה	קריאה קודמת	קריאה נוכחית	סה"כ צריכה בקוט"ש	מחיר לקוט"ש בא"ג	סה"כ לתשלום
פרטי חשבון עבור תאריכים:			01/08/22	31/08/22		
777	פסגה	30,234.00	34,382.80	4,148.80	113.01	4,688.56 ₪
778	גבע	13,730.60	17,332.20	3,601.60	50.82	1,830.33 ₪
779	שפל	35,626.40	42,178.80	6,552.40	34.80	2,280.24 ₪

סה"כ לדירה:

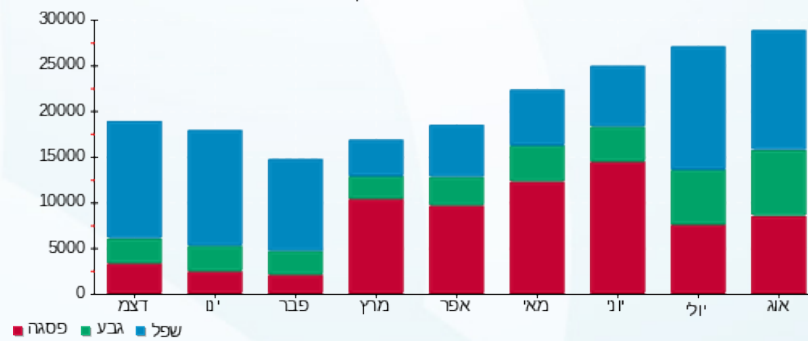
פסגה	גבע	שפל	סה"כ	שיא ביקוש
4,163.15	3,616.05	6,590.45	14,369.65	64.53
₪ 4,704.78	₪ 1,837.68	₪ 2,293.48	₪ 8,835.93	

214.45 ₪	תשלום קבוע	
34.48 ₪	תשלום עבור גודל חיבור ב KVA (3x185)	
9,084.86 ₪	סה"כ לתשלום	לא כולל מע"מ

התפלגות חיוב בש"ח לפי תע"ז



הסטוריית צריכה בקוט"ש





08/09/22 תאריך הפקה:
 31/08/22 תאריך קריאה נוכחית:
 01/08/22 תאריך קריאה קודמת:

שם דייר: אורנג' - לירז
 שם אתר: דימרי כ"ס הירוקה

לקוח/ה נכבד/ה, אנו מתכבדים להגיש את חישוב צריכת החשמל לתקופה 01/08/22 - 31/08/22:

אורנג' - לירז - 2 - 20065495(3x160)

סה"כ לתשלום	מחיר לקוט"ש בא"ג	סה"כ צריכה בקוט"ש	קריאה נוכחית	קריאה קודמת	סוג צריכה	סוג תעריף
			31/08/22	01/08/22	פרטי חשבון עבור תאריכים:	
1,275.43 ₪	113.01	1,128.60	19,781.20	18,652.60	פסגה	777
1,967.24 ₪	50.82	3,871.00	12,901.00	9,030.00	גבע	778
738.39 ₪	34.80	2,121.80	15,765.20	13,643.40	שפל	779

מחטן - 2 - 20065579(3x16)

סה"כ לתשלום	מחיר לקוט"ש בא"ג	סה"כ צריכה בקוט"ש	קריאה נוכחית	קריאה קודמת	סוג צריכה	סוג תעריף
			31/08/22	01/08/22	פרטי חשבון עבור תאריכים:	
0.00 ₪	113.01	0.00	0.00	0.00	פסגה	777
0.00 ₪	50.82	0.00	0.00	0.00	גבע	778
0.00 ₪	34.80	0.00	0.05	0.05	שפל	779

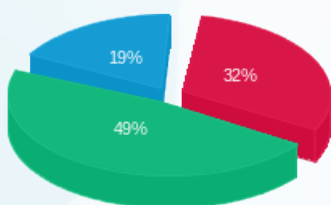
סה"כ לדייר:

שיא ביקוש	סה"כ	שפל	גבע	פסגה
43.72	7,121.40	2,121.80	3,871.00	1,128.60
	3,981.06 ₪	738.39 ₪	1,967.24 ₪	1,275.43 ₪

סה"כ צריכה
 סה"כ לתשלום

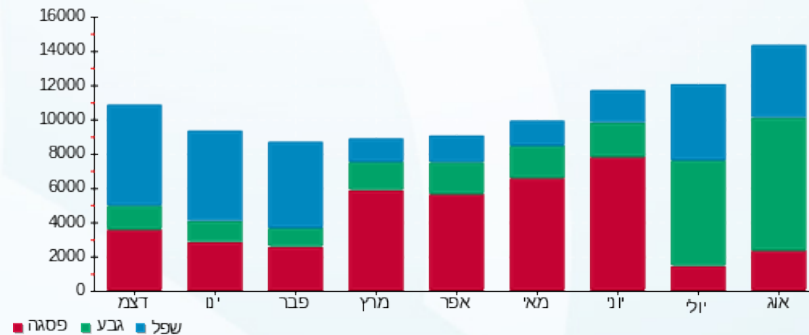
214.45 ₪	תשלום קבוע	
32.80 ₪	תשלום עבור גודל חיבור בKVA (3x176)	
4,228.31 ₪	סה"כ לתשלום	לא כולל מע"מ

התפלגות חיוב בש"ח לפי תע"ז



■ פסגה (1,275.43 ₪)
 ■ גבע (1,967.24 ₪)
 ■ שפל (738.39 ₪)

הסטוריית צריכה בקוט"ש





08/09/22 תאריך הפקה:
 31/08/22 תאריך קריאה נוכחית:
 01/08/22 תאריך קריאה קודמת:

שם דייר: אחזקות המתוקיה וברק בע"מ
 שם אתר: דימרי כ"ס הירוקה

לקוח/ה נכבד/ה, אנו מתכבדים להגיש את חישוב צריכת החשמל לתקופה 01/08/22 - 31/08/22:

אחזקות המתוקיה וברק בע"מ - 1 - 20065491 (3x80)

סוג תעריף	סוג צריכה	קריאה קודמת	קריאה נוכחית	סה"כ צריכה בקוט"ש	מחיר לקוט"ש בא"ג	סה"כ לתשלום
פרטי חשבון עבור תאריכים:			01/08/22	31/08/22		
777	פסגה	11,426.50	12,751.90	1,325.40	113.01	1,497.83 ₪
778	גבע	5,333.90	6,565.40	1,231.50	50.82	625.85 ₪
779	שפל	15,040.30	17,859.50	2,819.20	34.80	981.08 ₪

מחסן - 2 - 20065500 (0x0)

סוג תעריף	סוג צריכה	קריאה קודמת	קריאה נוכחית	סה"כ צריכה בקוט"ש	מחיר לקוט"ש בא"ג	סה"כ לתשלום
פרטי חשבון עבור תאריכים:			01/08/22	31/08/22		
777	פסגה	2.30	2.70	0.40	113.01	0.45 ₪
778	גבע	1.40	1.60	0.20	50.82	0.10 ₪
779	שפל	0.60	0.80	0.20	34.80	0.07 ₪

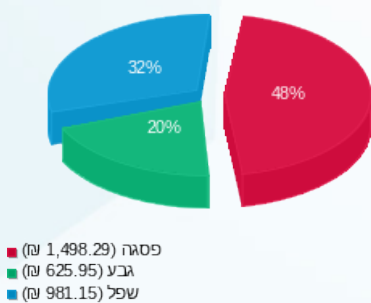
סה"כ לדיר:

פסגה	גבע	שפל	סה"כ	שיא ביקוש
1,325.80	1,231.70	2,819.40	5,376.90	11.89
1,498.29 ₪	625.95 ₪	981.15 ₪	3,105.39 ₪	

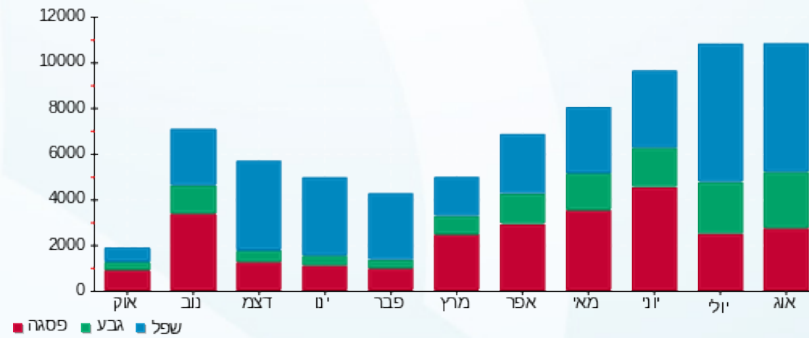
סה"כ צריכה
 סה"כ לתשלום

214.45 ₪	תשלום קבוע	
14.91 ₪	תשלום עבור גודל חיבור ב KVA (3x80)	
3,334.75 ₪	סה"כ לתשלום	לא כולל מע"מ

התפלגות חיוב בש"ח לפי תע"ז



הסטוריית צריכה בקוט"ש





08/09/22 תאריך הפקדה:
 31/08/22 תאריך קריאה נוכחית:
 01/08/22 תאריך קריאה קודמת:

שם דייר: אלמוג מספרה
 שם אתר: דימרי כ"ס הירוקה

לקוח/ה נכבד/ה, אנו מתכבדים להגיש את חישוב צריכת החשמל לתקופה 01/08/22 - 31/08/22:

אלמוג - 4 - 20065491(3x40)

סה"כ לתשלום	מחיר לקוט"ש בא"ג	סה"כ צריכה בקוט"ש	קריאה נוכחית	קריאה קודמת	סוג צריכה	סוג תעריף
			31/08/22	01/08/22	פרטי חשבון עבור תאריכים:	
₪ 319.87	113.01	283.05	1,953.70	1,670.65	פסגה	777
₪ 90.21	50.82	177.50	548.00	370.50	גבע	778
₪ 40.16	34.80	115.40	1,708.80	1,593.40	שפל	779

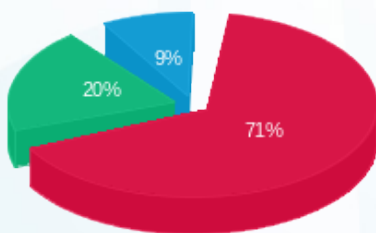
סה"כ לדייר:

שיא ביקוש	סה"כ	שפל	גבע	פסגה
5.61	575.95	115.40	177.50	283.05
	₪ 450.24	₪ 40.16	₪ 90.21	₪ 319.87

סה"כ צריכה
 סה"כ לתשלום

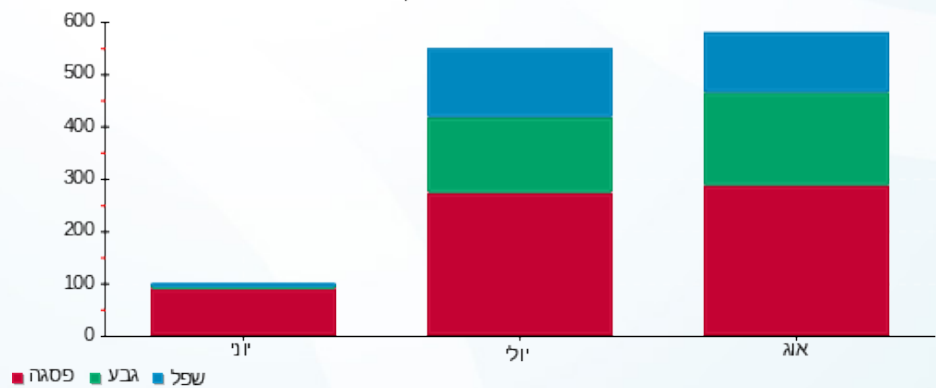
₪ 214.45	תשלום קבוע	
₪ 7.45	תשלום עבור גודל חיבור בKVA (3x40)	
₪ 672.14	סה"כ לתשלום	לא כולל מע"מ

התפלגות חיוב בש"ח לפי תעו"ז



פסגה (₪ 319.87)
 גבע (₪ 90.21)
 שפל (₪ 40.16)

הסטוריית צריכה בקוט"ש



08/09/22 תאריך הפקדה:
 31/08/22 תאריך קריאה נוכחית:
 01/08/22 תאריך קריאה קודמת:

שם דייר: ארומה
 שם אתר: דימרי כ"ס הירוקה

לקוח/ה נכבד/ה, אנו מתכבדים להגיש את חישוב צריכת החשמל לתקופה 01/08/22 - 31/08/22:

ארומה - 2 - 20065574 (3x160)

סוג תעריף	סוג צריכה	קריאה קודמת	קריאה נוכחית	סה"כ צריכה בקוט"ש	מחיר לקוט"ש בא"ג	סה"כ לתשלום
			31/08/22	01/08/22	פרטי חשבון עבור תאריכים:	
777	פסגה	44,992.40	52,326.40	7,334.00	113.01	8,288.15 ₪
778	גבע	19,706.20	26,057.40	6,351.20	50.82	3,227.68 ₪
779	שפל	49,671.60	59,766.80	10,095.20	34.80	3,513.13 ₪

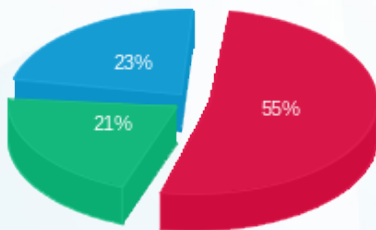
סה"כ לדייר:

פסגה	גבע	שפל	סה"כ	שיא ביקוש
7,334.00	6,351.20	10,095.20	23,780.40	63.13
8,288.15 ₪	3,227.68 ₪	3,513.13 ₪	15,028.96 ₪	

סה"כ צריכה
 סה"כ לתשלום

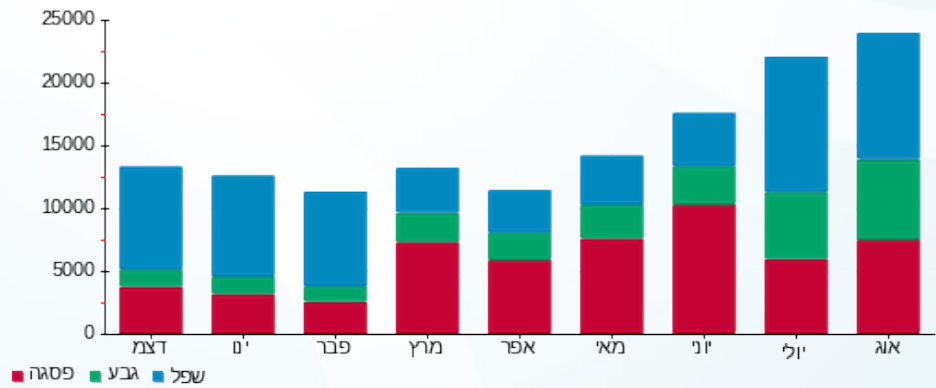
214.45 ₪	תשלום קבוע	
29.82 ₪	תשלום עבור גודל חיבור בKVA (3x160)	
15,273.23 ₪	סה"כ לתשלום	לא כולל מע"מ

התפלגות חיוב בש"ח לפי תע"ז



פסגה (8,288.15 ₪) - 21%
 גבע (3,227.68 ₪) - 23%
 שפל (3,513.13 ₪) - 55%

הסטוריית צריכה בקוט"ש



08/09/22 תאריך הפקה:
 31/08/22 תאריך קריאה נוכחית:
 01/08/22 תאריך קריאה קודמת:

שם דייר: בי דרגסטורס (ניו פארם)
 שם אתר: דימרי כ"ס הירוקה

לקוח/ה נכבד/ה, אנו מתכבדים להגיש את חישוב צריכת החשמל לתקופה 01/08/22 - 31/08/22:

בי דרגסטורס (ניו פארם) - 2 - 20065575 (3x160)

סוג תעריף	סוג צריכה	קריאה קודמת	קריאה נוכחית	סה"כ צריכה בקוט"ש	מחיר לקוט"ש בא"ג	סה"כ לתשלום
			31/08/22	01/08/22	פרטי חשבון עבור תאריכים:	
777	פסגה	19,348.40	23,018.00	3,669.60	113.01	4,147.01 ₪
778	גבע	6,885.20	9,584.80	2,699.60	50.82	1,371.94 ₪
779	שפל	18,662.00	22,686.20	4,024.20	34.80	1,400.42 ₪

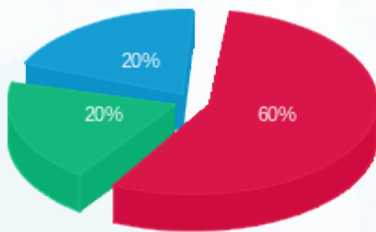
סה"כ לדייר:

פסגה	גבע	שפל	סה"כ	שיא ביקוש
3,669.60	2,699.60	4,024.20	10,393.40	35.78
4,147.01 ₪	1,371.94 ₪	1,400.42 ₪	6,919.37 ₪	

סה"כ צריכה
סה"כ לתשלום

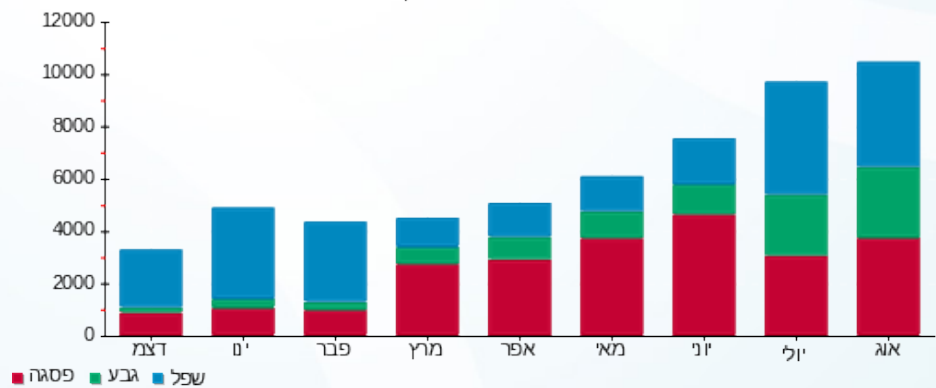
214.45 ₪	תשלום קבוע	
29.82 ₪	תשלום עבור גודל חיבור בKVA (3x160)	
7,163.64 ₪	סה"כ לתשלום	לא כולל מע"מ

התפלגות חיוב בש"ח לפי תע"ז



■ פסגה (4,147.01 ₪)
 ■ גבע (1,371.94 ₪)
 ■ שפל (1,400.42 ₪)

הסטוריית צריכה בקוט"ש



08/09/22 תאריך הפקדה:
 31/08/22 תאריך קריאה נוכחית:
 01/08/22 תאריך קריאה קודמת:

שם דייר: ביבי לי
 שם אתר: דימרי כ"ס הירוקה

לקוח/ה נכבד/ה, אנו מתכבדים להגיש את חישוב צריכת החשמל לתקופה 01/08/22 - 31/08/22:

בייבי לי - 1 - 20065496 (3x125)

סוג תעריף	סוג צריכה	קריאה קודמת	קריאה נוכחית	סה"כ צריכה בקוט"ש	מחיר לקוט"ש בא"ג	סה"כ לתשלום
פרטי חשבון עבור תאריכים:						
777	פסגה	01/08/22	31/08/22	911.90	113.01	1,030.54 ₪
778	גבע	384.80	447.10	62.30	50.82	31.66 ₪
779	שפל	646.50	814.90	168.40	34.80	58.60 ₪

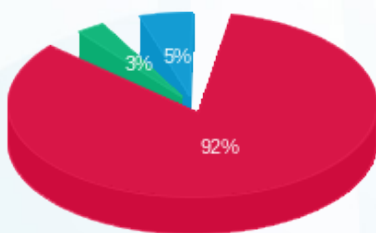
סה"כ לדייר:

פסגה	גבע	שפל	סה"כ	שיא ביקוש
911.90	62.30	168.40	1,142.60	9.26
1,030.54 ₪	31.66 ₪	58.60 ₪	1,120.80 ₪	

סה"כ צריכה
 סה"כ לתשלום

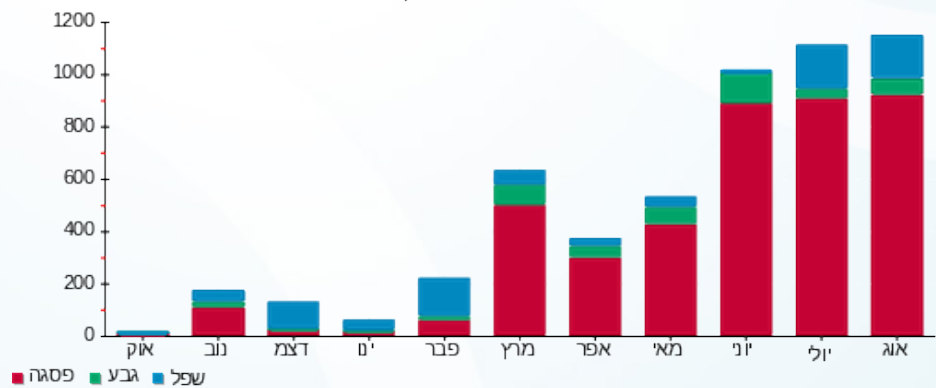
214.45 ₪	תשלום קבוע	
23.29 ₪	תשלום עבור גודל חיבור בKVA (3x125)	
1,358.55 ₪	סה"כ לתשלום	לא כולל מע"מ

התפלגות חיוב בש"ח לפי תעו"ז



■ פסגה (1,030.54 ₪)
 ■ גבע (31.66 ₪)
 ■ שפל (58.60 ₪)

הסטוריית צריכה בקוט"ש



08/09/22 תאריך הפקה:
 31/08/22 תאריך קריאה נוכחית:
 01/08/22 תאריך קריאה קודמת:

שם דייר: ביסמארט השקעות בע"מ (ריבר)
 שם אתר: דימרי כ"ס הירוקה

לקוח/ה נכבד/ה, אנו מתכבדים להגיש את חישוב צריכת החשמל לתקופה 01/08/22 - 31/08/22:

ביסמארט השקעות בע"מ (ריבר) - 1 - (3x80)20065494

סוג תעריף	סוג צריכה	קריאה קודמת	קריאה נוכחית	סה"כ צריכה בקוט"ש	מחיר לקוט"ש בא"ג	סה"כ לתשלום
פרטי חשבון עבור תאריכים:			01/08/22	31/08/22		
777	פסגה	21,980.90	25,680.80	3,699.90	113.01	4,181.26 ₪
778	גבע	9,935.00	12,659.40	2,724.40	50.82	1,384.54 ₪
779	שפל	23,817.70	29,566.10	5,748.40	34.80	2,000.44 ₪

מחסן - 2 - (3x16)20065570

סוג תעריף	סוג צריכה	קריאה קודמת	קריאה נוכחית	סה"כ צריכה בקוט"ש	מחיר לקוט"ש בא"ג	סה"כ לתשלום
פרטי חשבון עבור תאריכים:			01/08/22	31/08/22		
777	פסגה	576.58	656.10	79.52	113.01	89.87 ₪
778	גבע	280.93	354.30	73.38	50.82	37.29 ₪
779	שפל	1,020.78	1,216.32	195.54	34.80	68.05 ₪

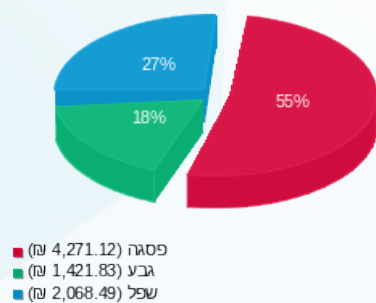
סה"כ לדייר:

פסגה	גבע	שפל	סה"כ	שיא ביקוש
3,779.42	2,797.78	5,943.94	12,521.13	30.96
₪ 4,271.12	₪ 1,421.83	₪ 2,068.49	₪ 7,761.44	

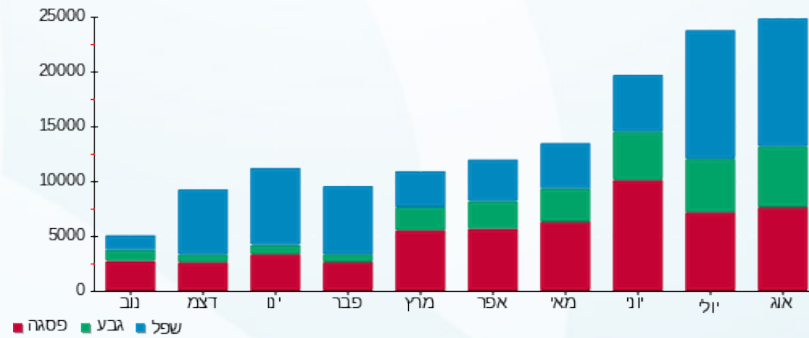
סה"כ צריכה
 סה"כ לתשלום

214.45 ₪	תשלום קבוע	
17.89 ₪	תשלום עבור גודל חיבור בKVA (3x96)	
7,993.78 ₪	סה"כ לתשלום	לא כולל מע"מ

התפלגות חיוב בש"ח לפי תע"ז



הסטוריית צריכה בקוט"ש



08/09/22 תאריך הפקה:
 31/08/22 תאריך קריאה נוכחית:
 01/08/22 תאריך קריאה קודמת:

שם דייר: בן בר כהנא שניצל כושי
 שם אתר: דימרי כ"ס הירוקה

לקוח/ה נכבד/ה, אנו מתכבדים להגיש את חישוב צריכת החשמל לתקופה 01/08/22 - 31/08/22:

בן בר כהנא שניצל כושי - 2 - 20065494(3x80)

סוג תעריף	סוג צריכה	קריאה קודמת	קריאה נוכחית	סה"כ צריכה בקוט"ש	מחיר לקוט"ש בא"ג	סה"כ לתשלום
פרטי חשבון עבור תאריכים:			01/08/22	31/08/22		
777	פסגה	9,026.10	10,616.80	1,590.70	113.01	1,797.65 ₪
778	גבע	2,820.00	4,055.50	1,235.50	50.82	627.88 ₪
779	שפל	6,909.70	7,803.90	894.20	34.80	311.18 ₪

מחסן - 1 - 20065570(3x16)

סוג תעריף	סוג צריכה	קריאה קודמת	קריאה נוכחית	סה"כ צריכה בקוט"ש	מחיר לקוט"ש בא"ג	סה"כ לתשלום
פרטי חשבון עבור תאריכים:			01/08/22	31/08/22		
777	פסגה	877.60	971.26	93.66	113.01	105.85 ₪
778	גבע	424.64	518.16	93.52	50.82	47.53 ₪
779	שפל	1,560.27	1,804.59	244.32	34.80	85.02 ₪

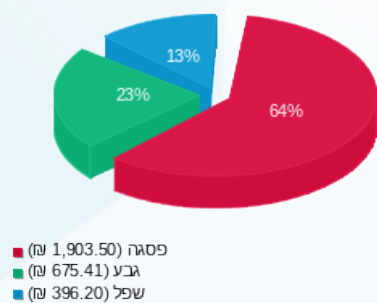
סה"כ לדיר:

פסגה	גבע	שפל	סה"כ	שיא ביקוש
1,684.36	1,329.02	1,138.52	4,151.90	15.33
1,903.50 ₪	675.41 ₪	396.20 ₪	2,975.11 ₪	

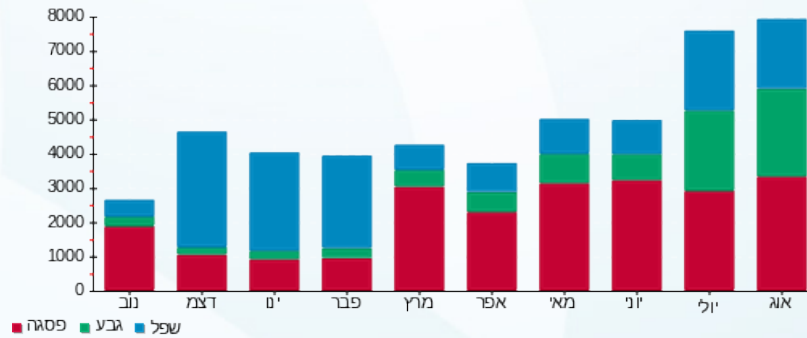
סה"כ צריכה
 סה"כ לתשלום

214.45 ₪	תשלום קבוע	
17.89 ₪	תשלום עבור גודל חיבור בKVA (3x96)	
3,207.45 ₪	סה"כ לתשלום	לא כולל מע"מ

התפלגות חיוב בש"ח לפי תע"ז



הסטוריית צריכה בקוט"ש





08/09/22

תאריך הפקדה:

שם דייר: בנק מזרחי טפחות - כספומט

31/08/22

תאריך קריאה נוכחית:

שם אתר: דימרי כ"ס הירוקה

01/08/22

תאריך קריאה קודמת:

לקוח/ה נכבד/ה, אנו מתכבדים להגיש את חישוב צריכת החשמל לתקופה 01/08/22 - 31/08/22:

בנק מזרחי טפחות - כספומט - 2 - (3x16)20065571

סוג תעריף	סוג צריכה	קריאה קודמת	קריאה נוכחית	סה"כ צריכה בקוט"ש	מחיר לקוט"ש בא"ג	סה"כ לתשלום
פרטי חשבון עבור תאריכים:						
777	פסגה	01/08/22	31/08/22	0.00	113.01	0.00 ₪
778	גבע	0.00	0.00	0.00	50.82	0.00 ₪
779	שפל	0.00	0.00	0.00	34.80	0.00 ₪

סה"כ לדייר:

פסגה	גבע	שפל	סה"כ	שיא ביקוש
0.00	0.00	0.00	0.00	
0.00 ₪	0.00 ₪	0.00 ₪	0.00 ₪	

סה"כ צריכה

סה"כ לתשלום

214.45 ₪	תשלום קבוע	
2.98 ₪	תשלום עבור גודל חיבור KVA (3x16)	
217.43 ₪	סה"כ לתשלום	לא כולל מע"מ





08/09/22 תאריך הפקה:
 31/08/22 תאריך קריאה נוכחית:
 01/08/22 תאריך קריאה קודמת:

שם דייר: בר-ת.נג.ס
 שם אתר: דימרי כ"ס הירוקה

לקוח/ה נכבד/ה, אנו מתכבדים להגיש את חישוב צריכת החשמל לתקופה 01/08/22 - 31/08/22:

בר-ת.נג.ס - 1 - 20065495(3x80)

סוג תעריף	סוג צריכה	קריאה קודמת	קריאה נוכחית	סה"כ צריכה בקוט"ש	מחיר לקוט"ש בא"ג	סה"כ לתשלום
פרטי חשבון עבור תאריכים:						
777	פסגה	01/08/22	31/08/22	963.60	113.01	1,088.96 ₪
778	גבע	10,051.90	12,574.80	2,522.90	50.82	1,282.14 ₪
779	שפל	22,264.80	26,255.60	3,990.80	34.80	1,388.80 ₪

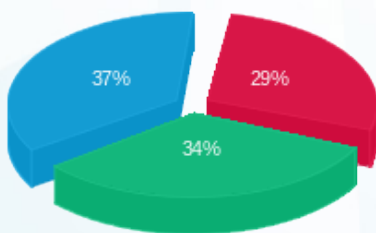
סה"כ לדייר:

פסגה	גבע	שפל	סה"כ	שיא ביקוש
963.60	2,522.90	3,990.80	7,477.30	37.75
1,088.96 ₪	1,282.14 ₪	1,388.80 ₪	3,759.90 ₪	

סה"כ צריכה
 סה"כ לתשלום

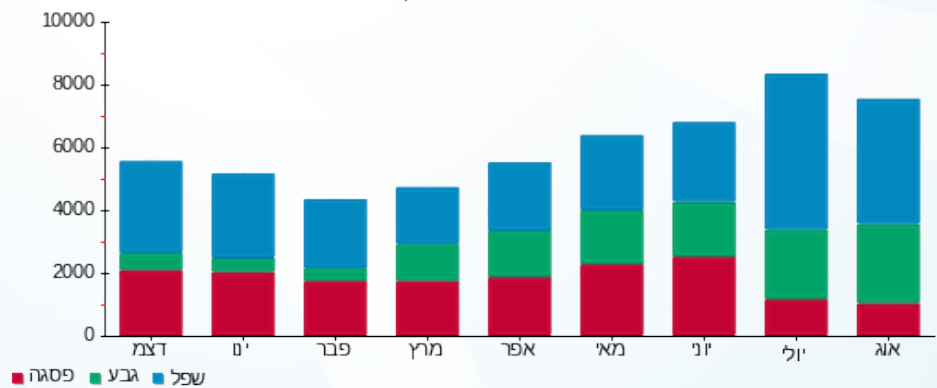
214.45 ₪	תשלום קבוע	
14.91 ₪	תשלום עבור גודל חיבור בKVA (3x80)	
3,989.26 ₪	סה"כ לתשלום	לא כולל מע"מ

התפלגות חיוב בש"ח לפי תעו"ז



■ פסגה (1,088.96 ₪)
 ■ גבע (1,282.14 ₪)
 ■ שפל (1,388.80 ₪)

הסטוריית צריכה בקוט"ש



08/09/22 תאריך הפקה:
 31/08/22 תאריך קריאה נוכחית:
 01/08/22 תאריך קריאה קודמת:

שם דייר: ברוקס
 שם אתר: דימרי כ"ס הירוקה

לקוח/ה נכבד/ה, אנו מתכבדים להגיש את חישוב צריכת החשמל לתקופה 01/08/22 - 31/08/22:

ברוקס - 3 - 20065500(3x32)

סוג תעריף	סוג צריכה	קריאה קודמת	קריאה נוכחית	סה"כ צריכה בקוט"ש	מחיר לקוט"ש בא"ג	סה"כ לתשלום
פרטי חשבון עבור תאריכים:						
777	פסגה	01/08/22	31/08/22	1,138.45	113.01	1,286.56 ₪
778	גבע	1,314.65	1,904.50	589.85	50.82	299.76 ₪
779	שפל	2,694.05	2,999.35	305.30	34.80	106.24 ₪

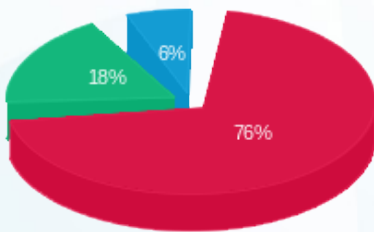
סה"כ לדייר:

פסגה	גבע	שפל	סה"כ	שיא ביקוש
1,138.45	589.85	305.30	2,033.60	97.80
1,286.56 ₪	299.76 ₪	106.24 ₪	1,692.57 ₪	

סה"כ צריכה
 סה"כ לתשלום

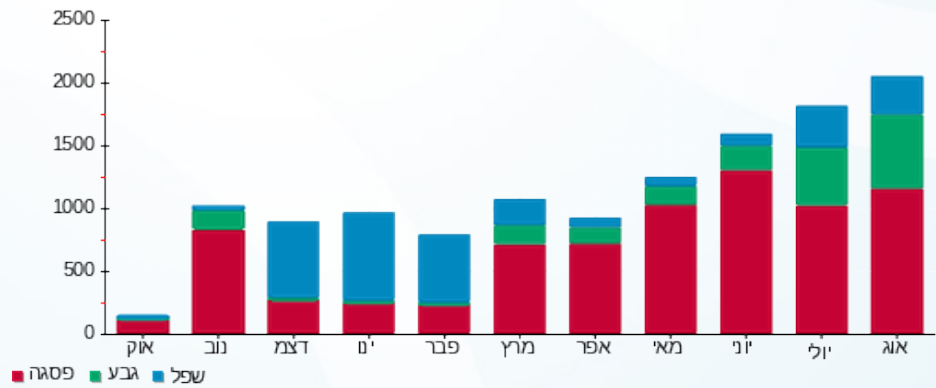
214.45 ₪	תשלום קבוע	
5.96 ₪	תשלום עבור גודל חיבור בKVA (3x32)	
1,912.98 ₪	סה"כ לתשלום	לא כולל מע"מ

התפלגות חיוב בש"ח לפי תעו"ז



■ פסגה (1,286.56 ₪)
 ■ גבע (299.76 ₪)
 ■ שפל (106.24 ₪)

הסטוריית צריכה בקוט"ש





08/09/22 תאריך הפקדה:
 31/08/22 תאריך קריאה נוכחית:
 01/08/22 תאריך קריאה קודמת:

שם דייר: גבי קרמבולה
 שם אתר: דימרי כ"ס הירוקה

לקוח/ה נכבד/ה, אנו מתכבדים להגיש את חישוב צריכת החשמל לתקופה 01/08/22 - 31/08/22:

גבי קרמבולה - 4 - 20065498 (3x32)

סוג תעריף	סוג צריכה	קריאה קודמת	קריאה נוכחית	סה"כ צריכה בקוט"ש	מחיר לקוט"ש בא"ג	סה"כ לתשלום
פרטי חשבון עבור תאריכים:			01/08/22	31/08/22		
777	פסגה	20,485.35	22,983.40	2,498.05	113.01	2,823.05 ₪
778	גבע	8,184.95	10,381.30	2,196.35	50.82	1,116.19 ₪
779	שפל	22,969.95	26,939.95	3,970.00	34.80	1,381.56 ₪

מחטן - 4 - 20065570 (3x16)

סוג תעריף	סוג צריכה	קריאה קודמת	קריאה נוכחית	סה"כ צריכה בקוט"ש	מחיר לקוט"ש בא"ג	סה"כ לתשלום
פרטי חשבון עבור תאריכים:			01/08/22	31/08/22		
777	פסגה	82.46	95.18	12.72	113.01	14.37 ₪
778	גבע	47.46	58.75	11.30	50.82	5.74 ₪
779	שפל	149.28	181.18	31.90	34.80	11.10 ₪

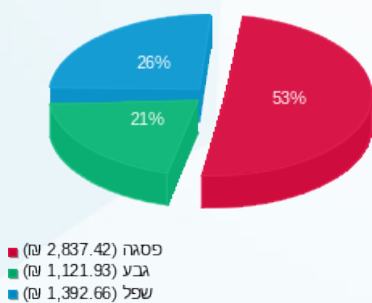
סה"כ לדייר:

פסגה	גבע	שפל	סה"כ	שיא ביקוש
2,510.77	2,207.65	4,001.90	8,720.32	90.43
2,837.42 ₪	1,121.93 ₪	1,392.66 ₪	5,352.01 ₪	

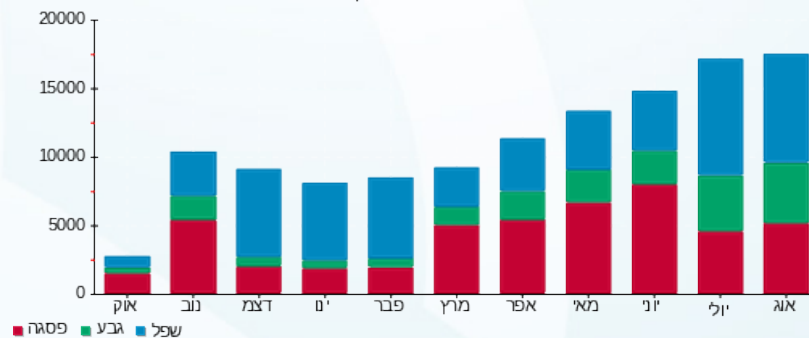
סה"כ צריכה
 סה"כ לתשלום

214.45 ₪	תשלום קבוע	
8.95 ₪	תשלום עבור גודל חיבור ב KVA (3x48)	
5,575.40 ₪	סה"כ לתשלום	לא כולל מע"מ

התפלגות חיוב בש"ח לפי תע"ז



הסטוריית צריכה בקוט"ש





08/09/22

תאריך הפקה:

שם דייר: גולדה

31/08/22

תאריך קריאה נוכחית:

שם אתר: דימרי כ"ס הירוקה

01/08/22

תאריך קריאה קודמת:

לקוח/ה נכבד/ה, אנו מתכבדים להגיש את חישוב צריכת החשמל לתקופה 01/08/22 - 31/08/22:

גולדה - 2 - (3x63)20065492

סוג תעריף	סוג צריכה	קריאה קודמת	קריאה נוכחית	סה"כ צריכה בקוט"ש	מחיר לקוט"ש בא"ג	סה"כ לתשלום
			31/08/22	01/08/22	פרטי חשבון עבור תאריכים:	
777	פסגה	20,604.40	23,177.70	2,573.30	113.01	2,908.09 ₪
778	גבע	9,643.90	12,056.40	2,412.50	50.82	1,226.03 ₪
779	שפל	36,312.20	42,140.30	5,828.10	34.80	2,028.18 ₪

גולדה - 3 - (3x63)20065492

סוג תעריף	סוג צריכה	קריאה קודמת	קריאה נוכחית	סה"כ צריכה בקוט"ש	מחיר לקוט"ש בא"ג	סה"כ לתשלום
			31/08/22	01/08/22	פרטי חשבון עבור תאריכים:	
777	פסגה	7,674.30	8,597.50	923.20	113.01	1,043.31 ₪
778	גבע	2,999.20	3,572.30	573.10	50.82	291.25 ₪
779	שפל	13,002.00	14,391.50	1,389.50	34.80	483.55 ₪

סה"כ לדייר:

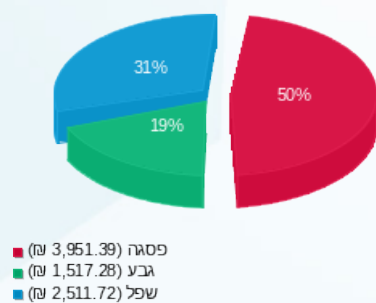
פסגה	גבע	שפל	סה"כ	שיא ביקוש
3,496.50	2,985.60	7,217.60	13,699.70	193.04
₪ 3,951.39	₪ 1,517.28	₪ 2,511.72	₪ 7,980.40	

סה"כ צריכה

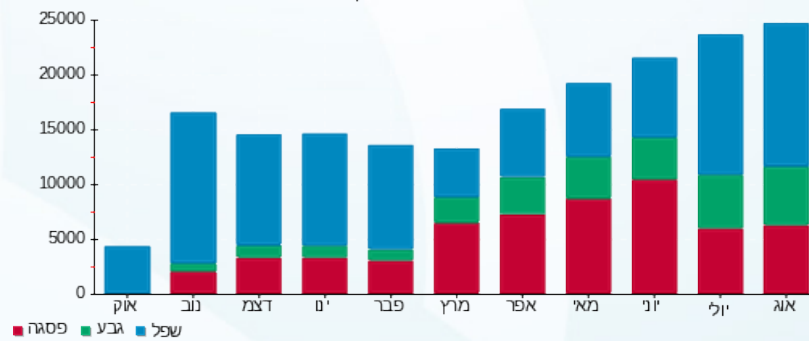
סה"כ לתשלום

214.45 ₪	תשלום קבוע	
23.48 ₪	תשלום עבור גודל חיבור בKVA (3x126)	
8,218.33 ₪	סה"כ לתשלום	לא כולל מע"מ

התפלגות חיוב בש"ח לפי תע"ז



הסטוריית צריכה בקוט"ש





08/09/22 תאריך הפקה:
 31/08/22 תאריך קריאה נוכחית:
 01/08/22 תאריך קריאה קודמת:

שם דייר: גלדוש
 שם אתר: דימרי כ"ס הירוקה

לקוח/ה נכבד/ה, אנו מתכבדים להגיש את חישוב צריכת החשמל לתקופה 01/08/22 - 31/08/22:

גלדוש - 2 - 20065499(3x40)

סוג תעריף	סוג צריכה	קריאה קודמת	קריאה נוכחית	סה"כ צריכה בקוט"ש	מחיר לקוט"ש בא"ג	סה"כ לתשלום
פרטי חשבון עבור תאריכים:						
777	פסגה	01/08/22	31/08/22	1,867.65	113.01	2,110.63 ₪
778	גבע	6,075.40	7,778.85	1,703.45	50.82	865.69 ₪
779	שפל	19,420.15	23,425.35	4,005.20	34.80	1,393.81 ₪

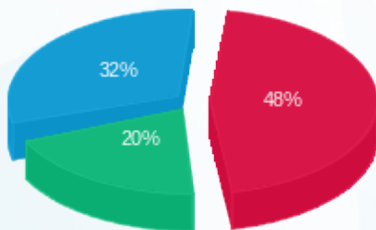
סה"כ לדייר:

פסגה	גבע	שפל	סה"כ	שיא ביקוש
1,867.65	1,703.45	4,005.20	7,576.30	16.73
2,110.63 ₪	865.69 ₪	1,393.81 ₪	4,370.13 ₪	

סה"כ צריכה
 סה"כ לתשלום

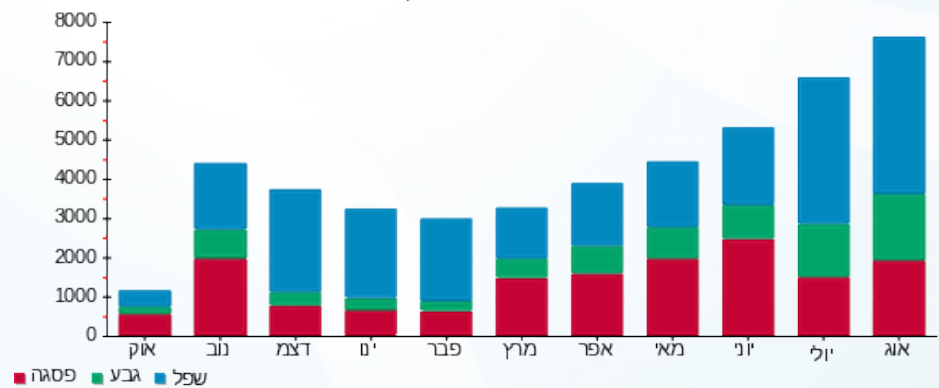
214.45 ₪	תשלום קבוע	
7.45 ₪	תשלום עבור גודל חיבור בKVA (3x40)	
4,592.04 ₪	סה"כ לתשלום	לא כולל מע"מ

התפלגות חיוב בש"ח לפי תעו"ז



פסגה (2,110.63 ₪) 48%
 גבע (865.69 ₪) 20%
 שפל (1,393.81 ₪) 32%

הסטוריית צריכה בקוט"ש





08/09/22

תאריך הפקדה:

שם דייר: ד"ר רוטל קומרז

31/08/22

תאריך קריאה נוכחית:

שם אתר: דימרי כ"ס הירוקה

01/08/22

תאריך קריאה קודמת:

לקוח/ה נכבד/ה, אנו מתכבדים להגיש את חישוב צריכת החשמל לתקופה 01/08/22 - 31/08/22:

ד"ר רוטל קומרז - 3 - 20065493(3x40)

סוג תעריף	סוג צריכה	קריאה קודמת	קריאה נוכחית	סה"כ צריכה בקוט"ש	מחיר לקוט"ש בא"ג	סה"כ לתשלום
פרטי חשבון עבור תאריכים:						
777	פסגה	01/08/22	31/08/22	529.18	113.01	598.02 ₪
778	גבע	744.35	1,101.75	357.40	50.82	181.63 ₪
779	שפל	1,855.98	1,999.80	143.83	34.80	50.05 ₪

סה"כ לדייר:

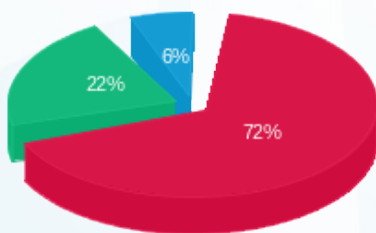
פסגה	גבע	שפל	סה"כ	שיא ביקוש
529.18	357.40	143.83	1,030.40	6.77
₪ 598.02	₪ 181.63	₪ 50.05	₪ 829.70	

סה"כ צריכה

סה"כ לתשלום

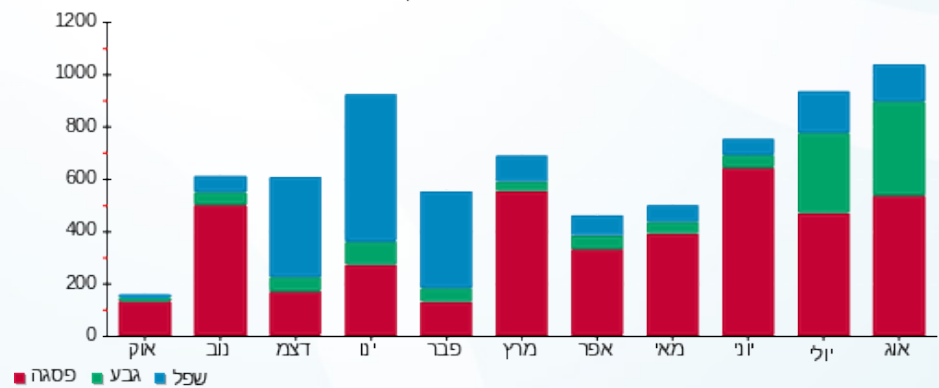
214.45 ₪	תשלום קבוע	
7.45 ₪	תשלום עבור גודל חיבור בKVA (3x40)	
1,051.61 ₪	סה"כ לתשלום	לא כולל מע"מ

התפלגות חיוב בש"ח לפי תע"ז



- פסגה (₪ 598.02)
- גבע (₪ 181.63)
- שפל (₪ 50.05)

הסטוריית צריכה בקוט"ש





08/09/22

תאריך הפקה:

שם דייר: די איי ווי ישראל שיווק והדרכה בע"מ (הום 360)

31/08/22

תאריך קריאה נוכחית:

שם אתר: דימרי כ"ס הירוקה

01/08/22

תאריך קריאה קודמת:

לקוח/ה נכבד/ה, אנו מתכבדים להגיש את חישוב צריכת החשמל לתקופה 01/08/22 - 31/08/22:

די איי ווי ישראל שיווק והדרכה בע"מ (הום 360) - 1 - 20065497 (3x125)

סוג תעריף	סוג צריכה	קריאה קודמת	קריאה נוכחית	סה"כ צריכה בקוט"ש	מחיר לקוט"ש בא"ג	סה"כ לתשלום
פרטי חשבון עבור תאריכים:						
777	פסגה	01/08/22	31/08/22	3,464.60	113.01	3,915.34 ₪
778	גבע	3,680.20	5,722.90	2,042.70	50.82	1,038.10 ₪
779	שפל	9,003.40	9,886.10	882.70	34.80	307.18 ₪

סה"כ לדייר:

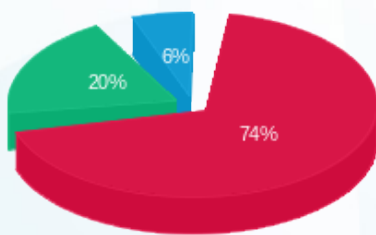
פסגה	גבע	שפל	סה"כ	שיא ביקוש
3,464.60	2,042.70	882.70	6,390.00	23.61
3,915.34 ₪	1,038.10 ₪	307.18 ₪	5,260.62 ₪	

סה"כ צריכה

סה"כ לתשלום

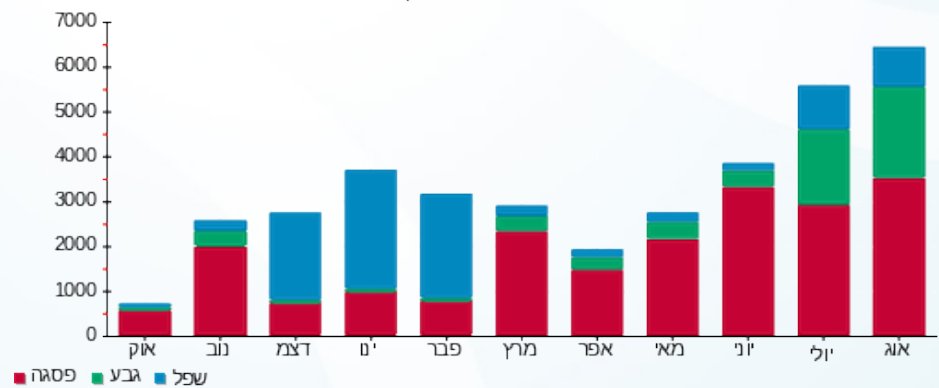
214.45 ₪	תשלום קבוע	
23.29 ₪	תשלום עבור גודל חיבור בKVA (3x125)	
5,498.37 ₪	סה"כ לתשלום	לא כולל מע"מ

התפלגות חיוב בש"ח לפי תעו"ז



■ פסגה (3,915.34 ₪)
■ גבע (1,038.10 ₪)
■ שפל (307.18 ₪)

הסטוריית צריכה בקוט"ש



■ פסגה ■ גבע ■ שפל



08/09/22 תאריך הפקה:
 31/08/22 תאריך קריאה נוכחית:
 01/08/22 תאריך קריאה קודמת:

שם דייר: דר מיטל - מרפאת שיניים
 שם אתר: דימרי כ"ס הירוקה

לקוח/ה נכבד/ה, אנו מתכבדים להגיש את חישוב צריכת החשמל לתקופה 01/08/22 - 31/08/22:

דר מיטל - מרפאת שיניים - 3 - 20065499 (3x40)

סוג תעריף	סוג צריכה	קריאה קודמת	קריאה נוכחית	סה"כ צריכה בקוט"ש	מחיר לקוט"ש בא"ג	סה"כ לתשלום
פרטי חשבון עבור תאריכים:						
777	פסגה	01/08/22	31/08/22	138.30	113.01	156.29 ₪
778	גבע	489.40	610.10	120.70	50.82	61.34 ₪
779	שפל	1,137.35	1,274.00	136.65	34.80	47.55 ₪

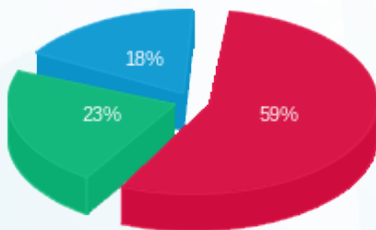
סה"כ לדייר:

פסגה	גבע	שפל	סה"כ	שיא ביקוש
138.30	120.70	136.65	395.65	6.22
156.29 ₪	61.34 ₪	47.55 ₪	265.19 ₪	

סה"כ צריכה
 סה"כ לתשלום

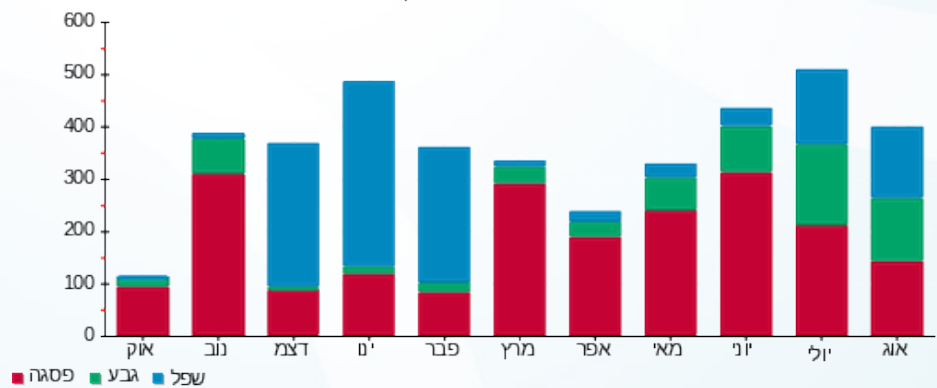
214.45 ₪	תשלום קבוע	
7.45 ₪	תשלום עבור גודל חיבור בKVA (3x40)	
487.09 ₪	סה"כ לתשלום	לא כולל מע"מ

התפלגות חיוב בש"ח לפי תע"ז



■ פסגה (156.29 ₪)
 ■ גבע (61.34 ₪)
 ■ שפל (47.55 ₪)

הסטוריית צריכה בקוט"ש





08/09/22 תאריך הפקדה:
 31/08/22 תאריך קריאה נוכחית:
 01/08/22 תאריך קריאה קודמת:

שם דייר: ויקטורי
 שם אתר: דימרי כ"ס הירוקה

לקוח/ה נכבד/ה, אנו מתכבדים להגיש את חישוב צריכת החשמל לתקופה 01/08/22 - 31/08/22:

ויקטורי - 1 - 20281828 (3x800)

סוג תעריף	סוג צריכה	קריאה קודמת	קריאה נוכחית	סה"כ צריכה בקוט"ש	מחיר לקוט"ש בא"ג	סה"כ לתשלום
		01/08/22	31/08/22			
777	פסגה	201,397.30	227,208.50	25,811.20	113.01	29,169.24 ₪
778	גבע	92,082.10	117,247.20	25,165.10	50.82	12,788.90 ₪
779	שפל	275,638.90	324,334.90	48,696.00	34.80	16,946.21 ₪

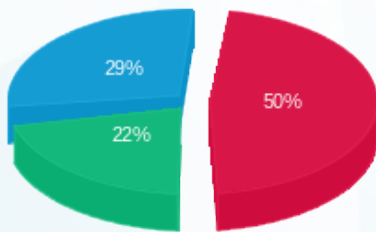
סה"כ לדייר:

פסגה	גבע	שפל	סה"כ	שיא ביקוש
25,811.20	25,165.10	48,696.00	99,672.30	2,068.80
29,169.24 ₪	12,788.90 ₪	16,946.21 ₪	58,904.35 ₪	

סה"כ צריכה
 סה"כ לתשלום

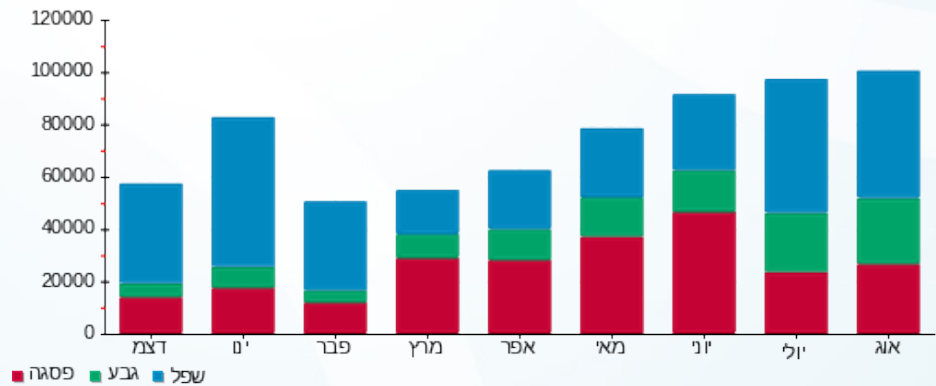
214.45 ₪	תשלום קבוע	
149.09 ₪	תשלום עבור גודל חיבור בKVA (3x800)	
59,267.88 ₪	סה"כ לתשלום	לא כולל מע"מ

התפלגות חיוב בש"ח לפי תע"ז



פסגה (29,169.24 ₪) 50%
 גבע (12,788.90 ₪) 22%
 שפל (16,946.21 ₪) 29%

הסטוריית צריכה בקוט"ש





08/09/22 תאריך הפקה:
 31/08/22 תאריך קריאה נוכחית:
 01/08/22 תאריך קריאה קודמת:

שם דייר: חומוס אליהו
 שם אתר: דימרי כ"ס הירוקה

לקוח/ה נכבד/ה, אנו מתכבדים להגיש את חישוב צריכת החשמל לתקופה 01/08/22 - 31/08/22:

חומוס אליהו - 1 - 20065575 (3x80)

סוג תעריף	סוג צריכה	קריאה קודמת	קריאה נוכחית	סה"כ צריכה בקוט"ש	מחיר לקוט"ש בא"ג	סה"כ לתשלום
פרטי חשבון עבור תאריכים:			01/08/22	31/08/22		
777	פסגה	14,378.10	17,041.70	2,663.60	113.01	3,010.13 ₪
778	גבע	3,788.70	4,861.90	1,073.20	50.82	545.40 ₪
779	שפל	4,417.70	5,791.40	1,373.70	34.80	478.05 ₪

מחטן - 1 - 20065579 (3x16)

סוג תעריף	סוג צריכה	קריאה קודמת	קריאה נוכחית	סה"כ צריכה בקוט"ש	מחיר לקוט"ש בא"ג	סה"כ לתשלום
פרטי חשבון עבור תאריכים:			01/08/22	31/08/22		
777	פסגה	14.29	14.46	0.18	113.01	0.20 ₪
778	גבע	2.85	2.85	0.00	50.82	0.00 ₪
779	שפל	12.24	12.24	0.00	34.80	0.00 ₪

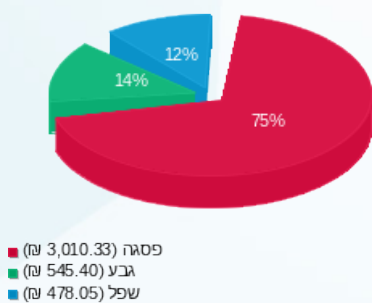
סה"כ לדייר:

פסגה	גבע	שפל	סה"כ	שיא ביקוש
2,663.78	1,073.20	1,373.70	5,110.68	33.82
₪ 3,010.33	₪ 545.40	₪ 478.05	₪ 4,033.78	

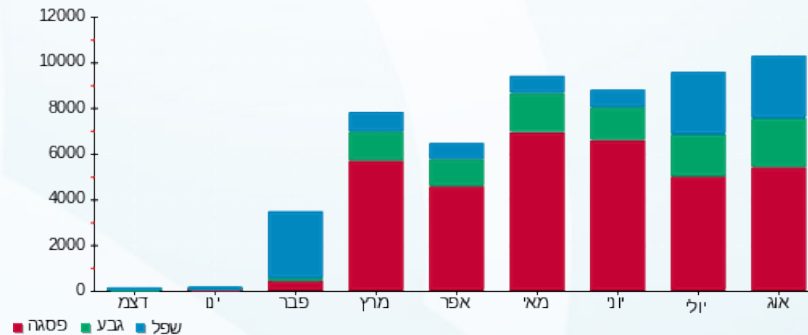
סה"כ צריכה
 סה"כ לתשלום

214.45 ₪	תשלום קבוע	
17.89 ₪	תשלום עבור גודל חיבור בKVA (3x96)	
4,266.12 ₪	סה"כ לתשלום	לא כולל מע"מ

התפלגות חיוב בש"ח לפי תע"ז



הסטוריית צריכה בקוט"ש





08/09/22 תאריך הפקה:
 31/08/22 תאריך קריאה נוכחית:
 01/08/22 תאריך קריאה קודמת:

שם דייר: חן עמר מן האדמה
שם אתר: דימרי כ"ס הירוקה

לקוח/ה נכבד/ה, אנו מתכבדים להגיש את חישוב צריכת החשמל לתקופה 01/08/22 - 31/08/22:

מחטן 1 - 17313089 (3x160)

סוג תעריף	סוג צריכה	קריאה קודמת	קריאה נוכחית	סה"כ צריכה בקוט"ש	מחיר לקוט"ש בא"ג	סה"כ לתשלום
פרטי חשבון עבור תאריכים:						
777	פסגה	01/08/22	31/08/22	43.70	113.01	2,996.30 ₪
778	גבע	709.10	753.40	44.30	50.82	2,952.60 ₪
779	שפל	2,235.00	2,350.30	115.30	34.80	49.39 ₪

חן עמר מן האדמה - 4 - 20065494 (3x80)

סוג תעריף	סוג צריכה	קריאה קודמת	קריאה נוכחית	סה"כ צריכה בקוט"ש	מחיר לקוט"ש בא"ג	סה"כ לתשלום
פרטי חשבון עבור תאריכים:						
777	פסגה	01/08/22	31/08/22	1,923.40	113.01	14,985.40 ₪
778	גבע	5,709.80	7,277.00	1,567.20	50.82	13,062.00 ₪
779	שפל	16,711.00	19,499.20	2,788.20	34.80	796.45 ₪

מחטן 01 - 3 - 20065575 (3x25)

סוג תעריף	סוג צריכה	קריאה קודמת	קריאה נוכחית	סה"כ צריכה בקוט"ש	מחיר לקוט"ש בא"ג	סה"כ לתשלום
פרטי חשבון עבור תאריכים:						
777	פסגה	01/08/22	31/08/22	0.10	113.01	0.10 ₪
778	גבע	0.00	0.00	0.00	50.82	0.00 ₪
779	שפל	0.00	0.00	0.00	34.80	0.00 ₪

סה"כ לדייר:

פסגה	גבע	שפל	סה"כ	שיא ביקוש
1,967.10	1,611.50	2,903.50	6,482.10	22.00
2,223.02 ₪	818.96 ₪	1,010.42 ₪	4,052.40 ₪	

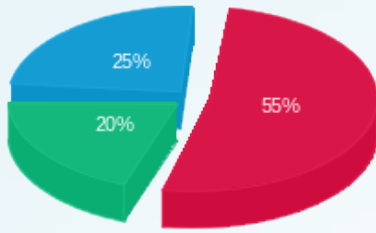
סה"כ צריכה
סה"כ לתשלום

214.45 ₪	תשלום קבוע	
49.38 ₪	תשלום עבור גודל חיבור ב KVA (3x265)	
4,316.24 ₪	סה"כ לתשלום	לא כולל מע"מ



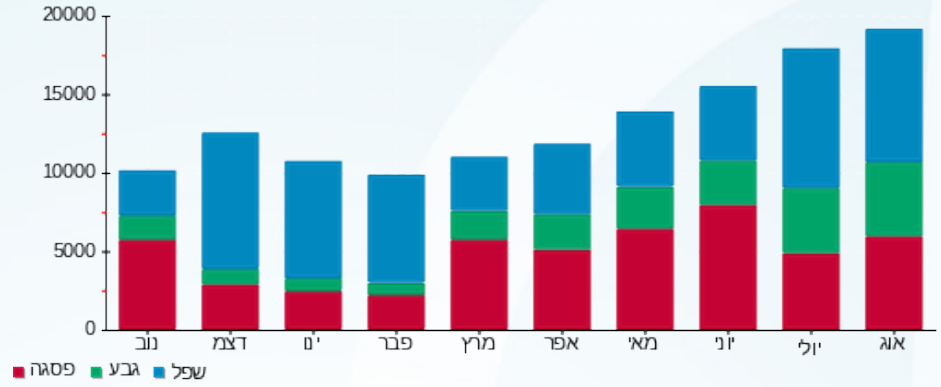


התפלגות חיוב בש"ח לפי תעו"ז



פסגה (2,223.02 ש"ח)
 גבע (818.96 ש"ח)
 שפל (1,010.42 ש"ח)

הסטוריית צריכה בקוט"ש



08/09/22 תאריך הפקה:
 31/08/22 תאריך קריאה נוכחית:
 01/08/22 תאריך קריאה קודמת:

שם דייר: טסלר
 שם אתר: דימרי כ"ס הירוקה

לקוח/ה נכבד/ה, אנו מתכבדים להגיש את חישוב צריכת החשמל לתקופה 01/08/22 - 31/08/22:

טסלר - 1 - 20065493 (3x40)

סוג תעריף	סוג צריכה	קריאה קודמת	קריאה נוכחית	סה"כ צריכה בקוט"ש	מחיר לקוט"ש בא"ג	סה"כ לתשלום
פרטי חשבון עבור תאריכים:						
777	פסגה	01/08/22	31/08/22	138.95	113.01	157.03 ₪
778	גבע	126.20	172.60	46.40	50.82	23.58 ₪
779	שפל	417.58	470.40	52.83	34.80	18.38 ₪

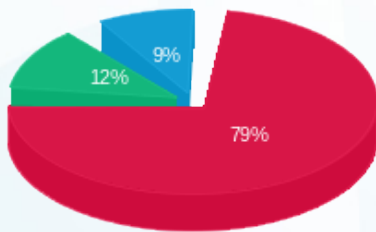
סה"כ לדייר:

פסגה	גבע	שפל	סה"כ	שיא ביקוש
138.95	46.40	52.83	238.18	2.26
157.03 ₪	23.58 ₪	18.38 ₪	198.99 ₪	

סה"כ צריכה
 סה"כ לתשלום

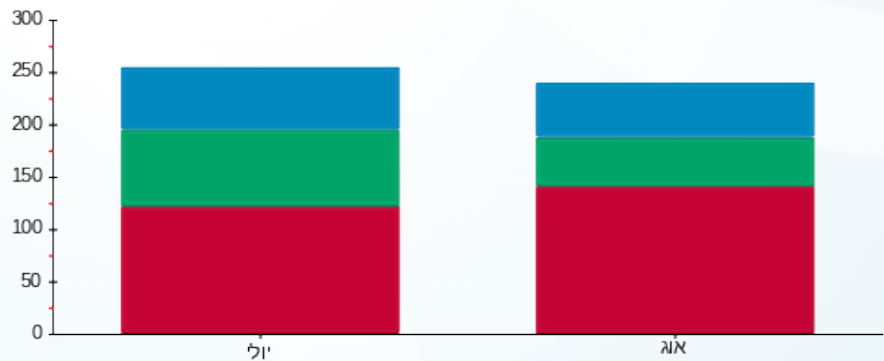
214.45 ₪	תשלום קבוע	
7.45 ₪	תשלום עבור גודל חיבור ב KVA (3x40)	
420.90 ₪	סה"כ לתשלום	לא כולל מע"מ

התפלגות חיוב בש"ח לפי תע"ז



פסגה (157.03 ₪) 79%
 גבע (23.58 ₪) 12%
 שפל (18.38 ₪) 9%

הסטוריית צריכה בקוט"ש



פסגה גבע שפל

08/09/22 תאריך הפקה:
 31/08/22 תאריך קריאה נוכחית:
 01/08/22 תאריך קריאה קודמת:

שם דייר: ל.ב. רעות בע"מ
 שם אתר: דימרי כ"ס הירוקה

לקוח/ה נכבד/ה, אנו מתכבדים להגיש את חישוב צריכת החשמל לתקופה 01/08/22 - 31/08/22:

ל.ב. רעות בע"מ - 1 - 20065499(3x40)

סוג תעריף	סוג צריכה	קריאה קודמת	קריאה נוכחית	סה"כ צריכה בקוט"ש	מחיר לקוט"ש בא"ג	סה"כ לתשלום
פרטי חשבון עבור תאריכים:						
777	פסגה	01/08/22	31/08/22	399.35	113.01	451.31 ₪
778	גבע	934.70	1,212.40	277.70	50.82	141.13 ₪
779	שפל	1,536.95	1,734.40	197.45	34.80	68.71 ₪

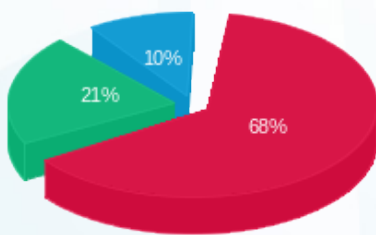
סה"כ לדייר:

פסגה	גבע	שפל	סה"כ	שיא ביקוש
399.35	277.70	197.45	874.50	9.40
451.31 ₪	141.13 ₪	68.71 ₪	661.15 ₪	

סה"כ צריכה
 סה"כ לתשלום

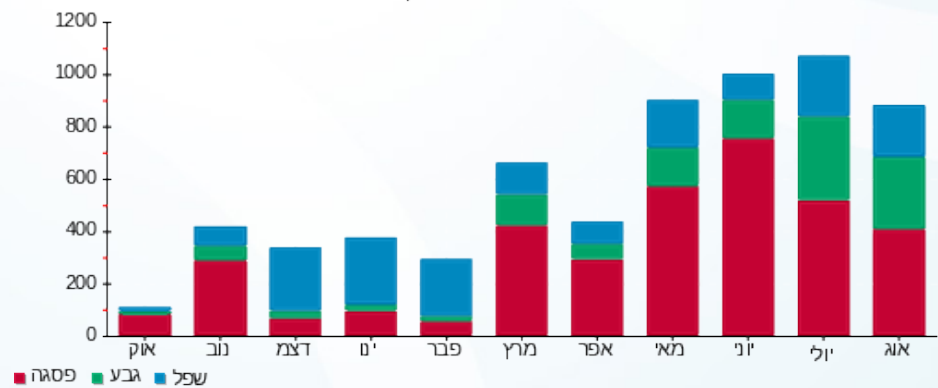
214.45 ₪	תשלום קבוע	
7.45 ₪	תשלום עבור גודל חיבור בKVA (3x40)	
883.05 ₪	סה"כ לתשלום	לא כולל מע"מ

התפלגות חיוב בש"ח לפי תע"ז



■ פסגה (₪ 451.31)
 ■ גבע (₪ 141.13)
 ■ שפל (₪ 68.71)

הסטוריית צריכה בקוט"ש



08/09/22 תאריך הפקה:
 31/08/22 תאריך קריאה נוכחית:
 01/08/22 תאריך קריאה קודמת:

שם דייר: ליאת דנאי ומירב פרנקל בע"מ
 שם אתר: דימרי כ"ס הירוקה

לקוח/ה נכבד/ה, אנו מתכבדים להגיש את חישוב צריכת החשמל לתקופה 01/08/22 - 31/08/22:

ליאת דנאי ומירב פרנקל בע"מ - 3 - 20065498 (3x32)

סוג תעריף	סוג צריכה	קריאה קודמת	קריאה נוכחית	סה"כ צריכה בקוט"ש	מחיר לקוט"ש בא"ג	סה"כ לתשלום
פרטי חשבון עבור תאריכים:						
777	פסגה	01/08/22	31/08/22	735.55	113.01	831.25 ₪
778	גבע	863.20	1,273.30	410.10	50.82	208.41 ₪
779	שפל	1,813.90	2,021.00	207.10	34.80	72.07 ₪

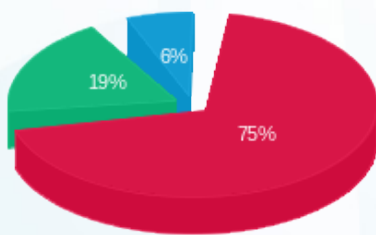
סה"כ לדייר:

פסגה	גבע	שפל	סה"כ	שיא ביקוש
735.55	410.10	207.10	1,352.75	98.08
831.25 ₪	208.41 ₪	72.07 ₪	1,111.73 ₪	

סה"כ צריכה
 סה"כ לתשלום

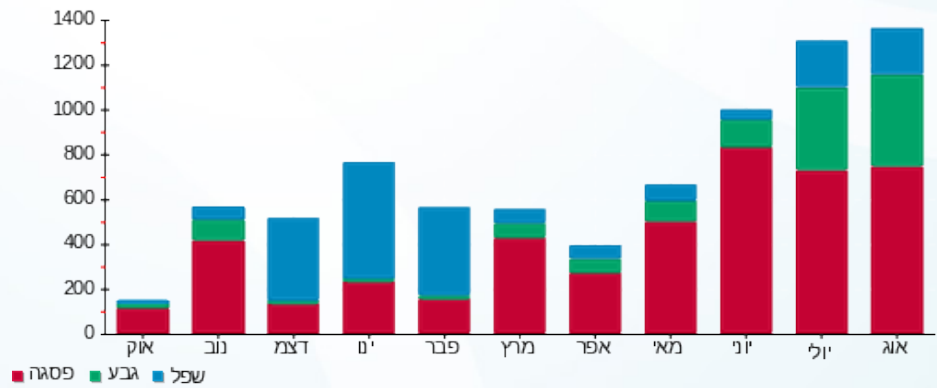
214.45 ₪	תשלום קבוע	
5.96 ₪	תשלום עבור גודל חיבור ב KVA (3x32)	
1,332.14 ₪	סה"כ לתשלום	לא כולל מע"מ

התפלגות חיוב בש"ח לפי תע"ז



■ פסגה (831.25 ₪)
 ■ גבע (208.41 ₪)
 ■ שפל (72.07 ₪)

הסטוריית צריכה בקוט"ש





08/09/22

תאריך הפקדה:

שם דייר: ליה הוד - משרד תיווך

31/08/22

תאריך קריאה נוכחית:

שם אתר: דימרי כ"ס הירוקה

01/08/22

תאריך קריאה קודמת:

לקוח/ה נכבד/ה, אנו מתכבדים להגיש את חישוב צריכת החשמל לתקופה 01/08/22 - 31/08/22:

ליה הוד - משרד תיווך - 1 - 20065492(3x32)

סוג תעריף	סוג צריכה	קריאה קודמת	קריאה נוכחית	סה"כ צריכה בקוט"ש	מחיר לקוט"ש בא"ג	סה"כ לתשלום
פרטי חשבון עבור תאריכים:						
777	פסגה	01/08/22	31/08/22	1,212.70	113.01	217.71 ₪
778	גבע	227.45	335.35	107.90	50.82	54.83 ₪
779	שפל	1,044.20	1,177.85	133.65	34.80	46.51 ₪

סה"כ לדייר:

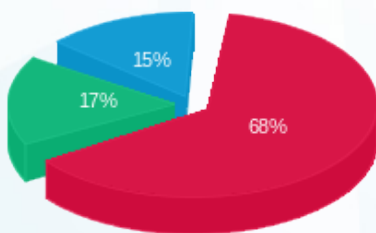
פסגה	גבע	שפל	סה"כ	שיא ביקוש
192.65	107.90	133.65	434.20	2.25
217.71 ₪	54.83 ₪	46.51 ₪	319.06 ₪	

סה"כ צריכה

סה"כ לתשלום

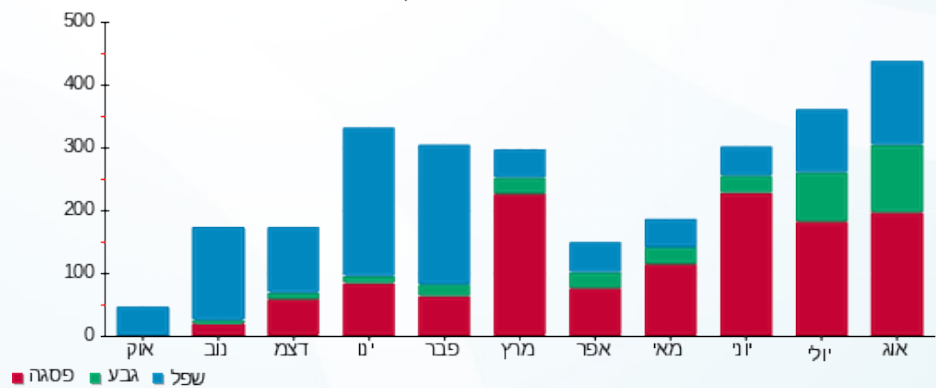
214.45 ₪	תשלום קבוע	
5.96 ₪	תשלום עבור גודל חיבור בKVA (3x32)	
539.47 ₪	סה"כ לתשלום	לא כולל מע"מ

התפלגות חיוב בש"ח לפי תע"ז



- פסגה (217.71 ₪) - 68%
- גבע (54.83 ₪) - 17%
- שפל (46.51 ₪) - 15%

הסטוריית צריכה בקוט"ש



- פסגה
- גבע
- שפל





08/09/22 תאריך הפקדה:
 31/08/22 תאריך קריאה נוכחית:
 01/08/22 תאריך קריאה קודמת:

שם דייר: מכבי שרותי בריאות
 שם אתר: דימרי כ"ס הירוקה

לקוח/ה נכבד/ה, אנו מתכבדים להגיש את חישוב צריכת החשמל לתקופה 01/08/22 - 31/08/22:

מכבי שרותי בריאות - 2 - 20065496 (3x100)

סוג תעריף	סוג צריכה	קריאה קודמת	קריאה נוכחית	סה"כ צריכה בקוט"ש	מחיר לקוט"ש בא"ג	סה"כ לתשלום
פרטי חשבון עבור תאריכים:						
777	פסגה	01/08/22	31/08/22	1,396.70	113.01	1,578.41 ₪
778	גבע	2,393.80	3,381.10	987.30	50.82	501.75 ₪
779	שפל	6,897.90	7,862.80	964.90	34.80	335.79 ₪

סה"כ לדייר:

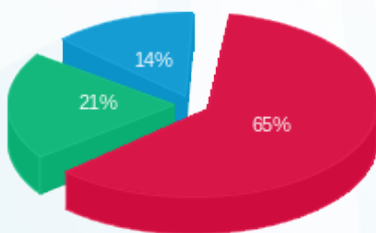
פסגה	גבע	שפל	סה"כ	שיא ביקוש
1,396.70	987.30	964.90	3,348.90	15.10
1,578.41 ₪	501.75 ₪	335.79 ₪	2,415.94 ₪	

סה"כ צריכה

סה"כ לתשלום

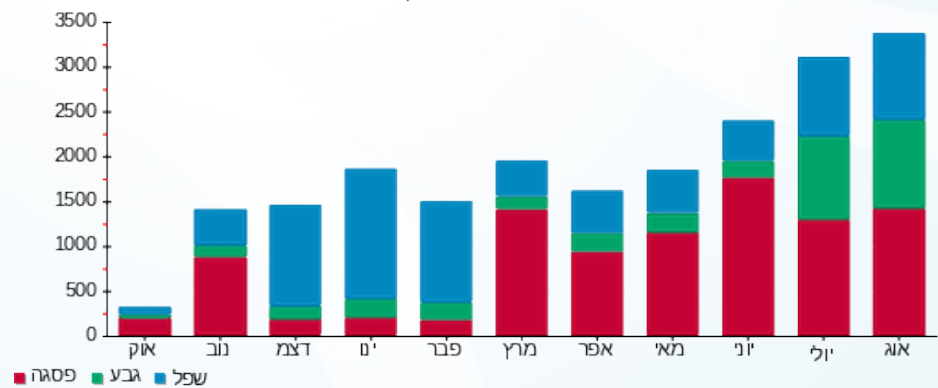
214.45 ₪	תשלום קבוע	
18.64 ₪	תשלום עבור גודל חיבור בKVA (3x100)	
2,649.03 ₪	סה"כ לתשלום	לא כולל מע"מ

התפלגות חיוב בש"ח לפי תע"ז



■ פסגה (1,578.41 ₪)
 ■ גבע (501.75 ₪)
 ■ שפל (335.79 ₪)

הסטוריית צריכה בקוט"ש



■ פסגה ■ גבע ■ שפל





08/09/22 תאריך הפקדה:
 31/08/22 תאריך קריאה נוכחית:
 01/08/22 תאריך קריאה קודמת:

שם דייר: משחקה 2 Jump
 שם אתר: דימרי כ"ס הירוקה

לקוח/ה נכבד/ה, אנו מתכבדים להגיש את חישוב צריכת החשמל לתקופה 01/08/22 - 31/08/22:

משחקה 2 - 20065497 (3x125) - Jump

סה"כ לתשלום	מחיר לקוט"ש בא"ג	סה"כ צריכה בקוט"ש	קריאה נוכחית	קריאה קודמת	סוג צריכה	סוג תעריף
			31/08/22	01/08/22		פרטי חשבון עבור תאריכים:
₪ 4,047.45	113.01	3,581.50	17,674.30	14,092.80	פסגה	777
₪ 961.01	50.82	1,891.00	8,288.00	6,397.00	גבע	778
₪ 798.35	34.80	2,294.10	14,052.40	11,758.30	שפל	779

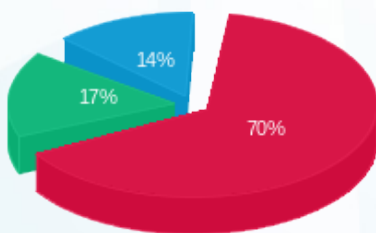
סה"כ לדייר:

שיא ביקוש	סה"כ	שפל	גבע	פסגה
30.85	7,766.60	2,294.10	1,891.00	3,581.50
	₪ 5,806.81	₪ 798.35	₪ 961.01	₪ 4,047.45

סה"כ צריכה
 סה"כ לתשלום

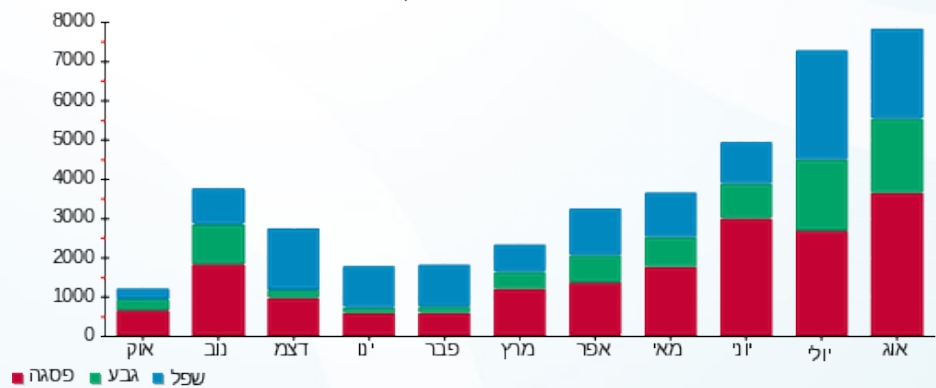
₪ 214.45	תשלום קבוע	
₪ 23.29	תשלום עבור גודל חיבור בKVA (3x125)	
₪ 6,044.55	סה"כ לתשלום	לא כולל מע"מ

התפלגות חיוב בש"ח לפי תעו"ז



פסגה (₪ 4,047.45) 70%
 גבע (₪ 961.01) 17%
 שפל (₪ 798.35) 14%

הסטוריית צריכה בקוט"ש



08/09/22 תאריך הפקדה:
 31/08/22 תאריך קריאה נוכחית:
 01/08/22 תאריך קריאה קודמת:

שם דייר: נווה אפרתי - חנות מחשוב וגימינג
שם אתר: דימרי כ"ס הירוקה

לקוח/ה נכבד/ה, אנו מתכבדים להגיש את חישוב צריכת החשמל לתקופה 01/08/22 - 31/08/22:

נווה אפרתי - חנות מחשוב וגימינג - 1 - 20065500(3x32)

סוג תעריף	סוג צריכה	קריאה קודמת	קריאה נוכחית	סה"כ צריכה בקוט"ש	מחיר לקוט"ש בא"ג	סה"כ לתשלום
פרטי חשבון עבור תאריכים:						
777	פסגה	01/08/22	31/08/22	1,085.00	113.01	1,226.16 ₪
778	גבע	1,357.20	1,814.05	456.85	50.82	232.17 ₪
779	שפל	2,990.50	3,308.15	317.65	34.80	110.54 ₪

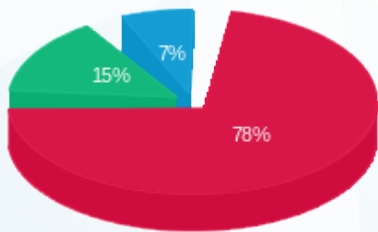
סה"כ לדייר:

פסגה	גבע	שפל	סה"כ	שיא ביקוש
1,085.00	456.85	317.65	1,859.50	96.81
1,226.16 ₪	232.17 ₪	110.54 ₪	1,568.87 ₪	

סה"כ צריכה
סה"כ לתשלום

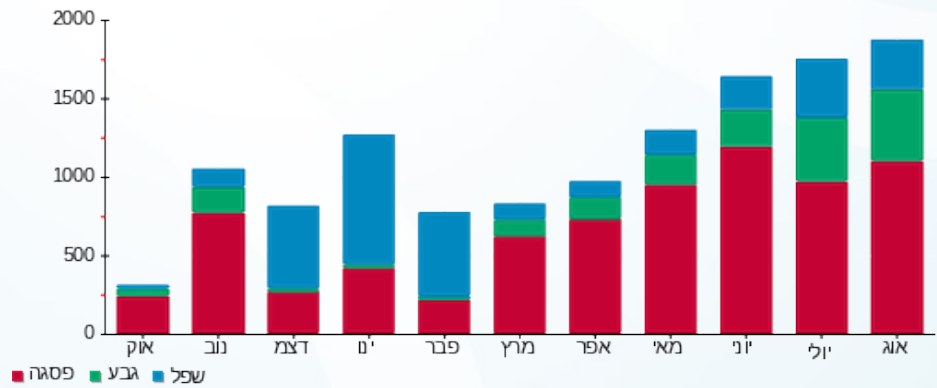
214.45 ₪	תשלום קבוע	
5.96 ₪	תשלום עבור גודל חיבור בKVA (3x32)	
1,789.29 ₪	סה"כ לתשלום	לא כולל מע"מ

התפלגות חיוב בש"ח לפי תע"ז



■ פסגה (1,226.16 ₪)
 ■ גבע (232.17 ₪)
 ■ שפל (110.54 ₪)

הסטוריית צריכה בקוט"ש



08/09/22 תאריך הפקה:
 31/08/22 תאריך קריאה נוכחית:
 01/08/22 תאריך קריאה קודמת:

שם דייר: ניצת הדובדבן כנפי נשרים בע"מ
שם אתר: דימרי כ"ס הירוקה

לקוח/ה נכבד/ה, אנו מתכבדים להגיש את חישוב צריכת החשמל לתקופה 01/08/22 - 31/08/22:

ניצת הדובדבן כנפי נשרים בע"מ - 4 - 20065500(3x63)

סוג תעריף	סוג צריכה	קריאה קודמת	קריאה נוכחית	סה"כ צריכה בקוט"ש	מחיר לקוט"ש בא"ג	סה"כ לתשלום
פרטי חשבון עבור תאריכים:						
777	פסגה	01/08/22	31/08/22	3,555.70	113.01	4,018.30 ₪
778	גבע	11,475.10	14,671.80	3,196.70	50.82	1,624.56 ₪
779	שפל	31,724.30	37,119.20	5,394.90	34.80	1,877.43 ₪

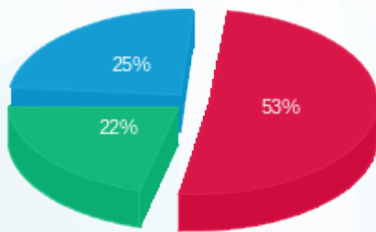
סה"כ לדייר:

פסגה	גבע	שפל	סה"כ	שיא ביקוש
3,555.70	3,196.70	5,394.90	12,147.30	181.22
₪ 4,018.30	₪ 1,624.56	₪ 1,877.43	₪ 7,520.28	

סה"כ צריכה
 סה"כ לתשלום

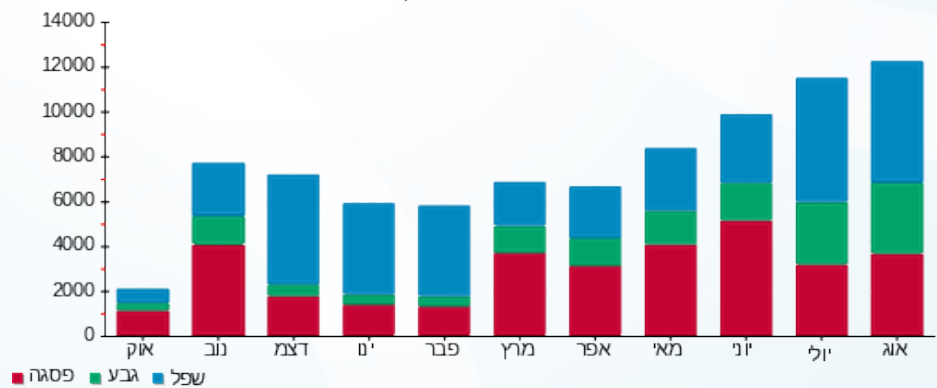
214.45 ₪	תשלום קבוע	
11.74 ₪	תשלום עבור גודל חיבור בKVA (3x63)	
7,746.48 ₪	סה"כ לתשלום	לא כולל מע"מ

התפלגות חיוב בש"ח לפי תע"ז



■ פסגה (₪ 4,018.30)
 ■ גבע (₪ 1,624.56)
 ■ שפל (₪ 1,877.43)

הסטוריית צריכה בקוט"ש



08/09/22 תאריך הפקה:
 31/08/22 תאריך קריאה נוכחית:
 01/08/22 תאריך קריאה קודמת:

שם דייר: ס.א. גראנד סחר בע"מ - קצביה
 שם אתר: דימרי כ"ס הירוקה

לקוח/ה נכבד/ה, אנו מתכבדים להגיש את חישוב צריכת החשמל לתקופה 01/08/22 - 31/08/22:

ס.א. גראנד סחר בע"מ - קצביה - 4 - 20065492 (3x125)

סוג תעריף	סוג צריכה	קריאה קודמת	קריאה נוכחית	סה"כ צריכה בקוט"ש	מחיר לקוט"ש בא"ג	סה"כ לתשלום
			31/08/22	01/08/22	פרטי חשבון עבור תאריכים:	
777	פסגה	20,753.90	23,689.30	2,935.40	113.01	3,317.30 ₪
778	גבע	8,987.30	11,276.70	2,289.40	50.82	1,163.47 ₪
779	שפל	34,085.80	38,352.80	4,267.00	34.80	1,484.92 ₪

מחטן - 4 - 20065579 (3x16)

סוג תעריף	סוג צריכה	קריאה קודמת	קריאה נוכחית	סה"כ צריכה בקוט"ש	מחיר לקוט"ש בא"ג	סה"כ לתשלום
			31/08/22	01/08/22	פרטי חשבון עבור תאריכים:	
777	פסגה	398.48	455.06	56.58	113.01	63.94 ₪
778	גבע	194.50	251.54	57.04	50.82	28.99 ₪
779	שפל	705.79	856.03	150.24	34.80	52.28 ₪

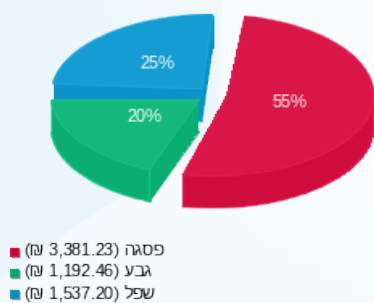
סה"כ לדירה:

פסגה	גבע	שפל	סה"כ	שיא ביקוש
2,991.98	2,346.44	4,417.24	9,755.66	188.13
₪ 3,381.23	₪ 1,192.46	₪ 1,537.20	₪ 6,110.89	

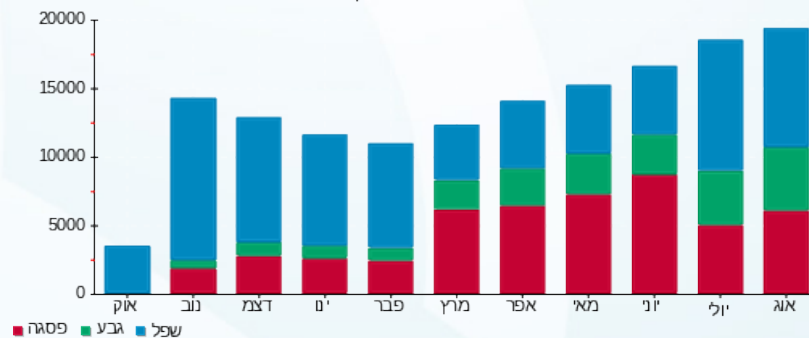
סה"כ צריכה
 סה"כ לתשלום

214.45 ₪	תשלום קבוע	
26.28 ₪	תשלום עבור גודל חיבור בKVA (3x141)	
6,351.62 ₪	סה"כ לתשלום	לא כולל מע"מ

התפלגות חיוב בש"ח לפי תע"ז



הסטוריית צריכה בקוט"ש





08/09/22 תאריך הפקה:
 31/08/22 תאריך קריאה נוכחית:
 01/08/22 תאריך קריאה קודמת:

שם דייר: סטימצקי (2005) בע"מ
 שם אתר: דימרי כ"ס הירוקה

לקוח/ה נכבד/ה, אנו מתכבדים להגיש את חישוב צריכת החשמל לתקופה 01/08/22 - 31/08/22:

סטימצקי (2005) בע"מ - 2 - 20065491 (3x40)

סוג תעריף	סוג צריכה	קריאה קודמת	קריאה נוכחית	סה"כ צריכה בקוט"ש	מחיר לקוט"ש בא"ג	סה"כ לתשלום
פרטי חשבון עבור תאריכים:						
777	פסגה	01/08/22	31/08/22	1,000.40	113.01	1,130.55 ₪
778	גבע	1,728.25	2,386.95	658.70	50.82	334.75 ₪
779	שפל	2,549.50	3,193.70	644.20	34.80	224.18 ₪

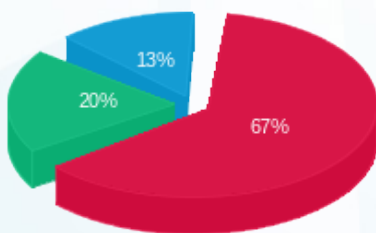
סה"כ לדייר:

פסגה	גבע	שפל	סה"כ	שיא ביקוש
1,000.40	658.70	644.20	2,303.30	12.05
1,130.55 ₪	334.75 ₪	224.18 ₪	1,689.48 ₪	

סה"כ צריכה
 סה"כ לתשלום

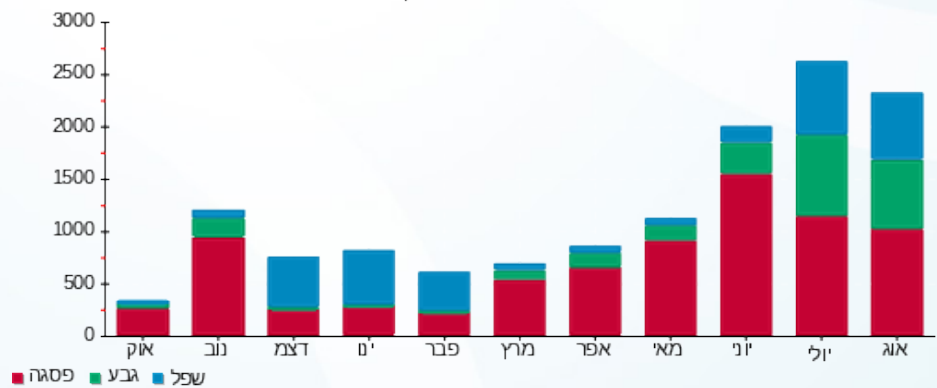
214.45 ₪	תשלום קבוע	
7.45 ₪	תשלום עבור גודל חיבור ב KVA (3x40)	
1,911.39 ₪	סה"כ לתשלום	לא כולל מע"מ

התפלגות חיוב בש"ח לפי תעו"ז



פסגה (1,130.55 ₪) 67%
 גבע (334.75 ₪) 20%
 שפל (224.18 ₪) 13%

הסטוריית צריכה בקוט"ש





08/09/22

תאריך הפקה:

שם דייר: סטרלה - אורן יעקבי

31/08/22

תאריך קריאה נוכחית:

שם אתר: דימרי כ"ס הירוקה

01/08/22

תאריך קריאה קודמת:

לקוח/ה נכבד/ה, אנו מתכבדים להגיש את חישוב צריכת החשמל לתקופה 01/08/22 - 31/08/22:

סטרלה - אורן יעקבי - 3 - 20065491(3x32)

סה"כ לתשלום	מחיר לקוט"ש בא"ג	סה"כ צריכה בקוט"ש	קריאה נוכחית	קריאה קודמת	סוג צריכה	סוג תעריף
			31/08/22	01/08/22		פרטי חשבון עבור תאריכים:
₪ 514.87	113.01	455.60	2,308.20	1,852.60	פסגה	777
₪ 92.24	50.82	181.50	522.40	340.90	גבע	778
₪ 37.88	34.80	108.85	923.50	814.65	שפל	779

סה"כ לדייר:

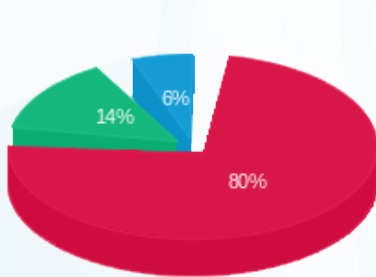
שיא ביקוש	סה"כ	שפל	גבע	פסגה
6.06	745.95	108.85	181.50	455.60
	₪ 644.99	₪ 37.88	₪ 92.24	₪ 514.87

סה"כ צריכה

סה"כ לתשלום

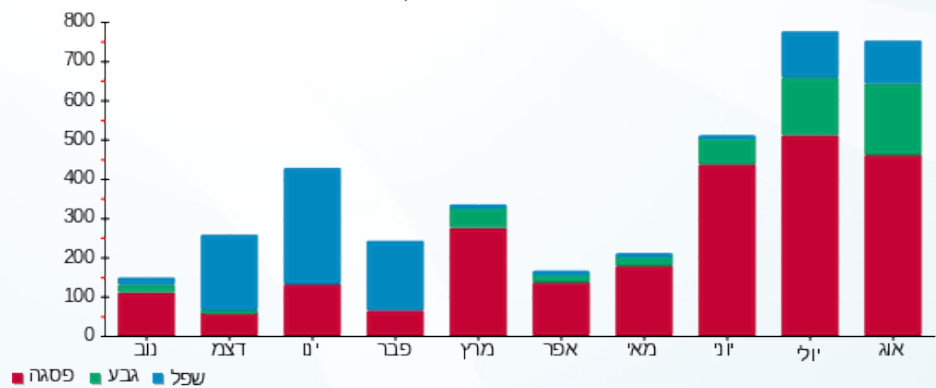
₪ 214.45	תשלום קבוע	
₪ 5.96	תשלום עבור גודל חיבור בKVA (3x32)	
₪ 865.41	סה"כ לתשלום	לא כולל מע"מ

התפלגות חיוב בש"ח לפי תעו"ז



- פסגה (₪ 514.87)
- גבע (₪ 92.24)
- שפל (₪ 37.88)

הסטוריית צריכה בקוט"ש



- פסגה
- גבע
- שפל





08/09/22 תאריך הפקדה:
 31/08/22 תאריך קריאה נוכחית:
 01/08/22 תאריך קריאה קודמת:

שם דייר: סלבריישן
 שם אתר: דימרי כ"ס הירוקה

לקוח/ה נכבד/ה, אנו מתכבדים להגיש את חישוב צריכת החשמל לתקופה 01/08/22 - 31/08/22:

מחטן - 4 - 20065493 (3x32)

סוג תעריף	סוג צריכה	קריאה קודמת	קריאה נוכחית	סה"כ צריכה בקוט"ש	מחיר לקוט"ש בא"ג	סה"כ לתשלום
פרטי חשבון עבור תאריכים:			01/08/22	31/08/22		
777	פסגה	33.15	37.75	4.60	113.01	5.20 ₪
778	גבע	11.90	16.75	4.85	50.82	2.46 ₪
779	שפל	50.30	55.05	4.75	34.80	1.65 ₪

סלבריישן - 3 - 20065496 (3x80)

סוג תעריף	סוג צריכה	קריאה קודמת	קריאה נוכחית	סה"כ צריכה בקוט"ש	מחיר לקוט"ש בא"ג	סה"כ לתשלום
פרטי חשבון עבור תאריכים:			01/08/22	31/08/22		
777	פסגה	28,471.60	34,639.90	6,168.30	113.01	6,970.80 ₪
778	גבע	8,058.70	12,352.70	4,294.00	50.82	2,182.21 ₪
779	שפל	6,510.30	8,159.50	1,649.20	34.80	573.92 ₪

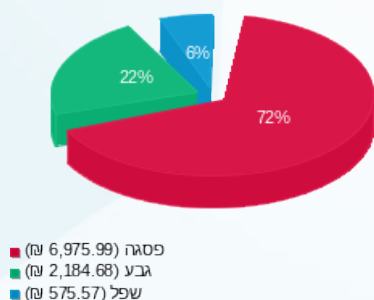
סה"כ לדירה:

פסגה	גבע	שפל	סה"כ	שיא ביקוש
6,172.90	4,298.85	1,653.95	12,125.70	43.12
₪ 6,975.99	₪ 2,184.68	₪ 575.57	₪ 9,736.24	

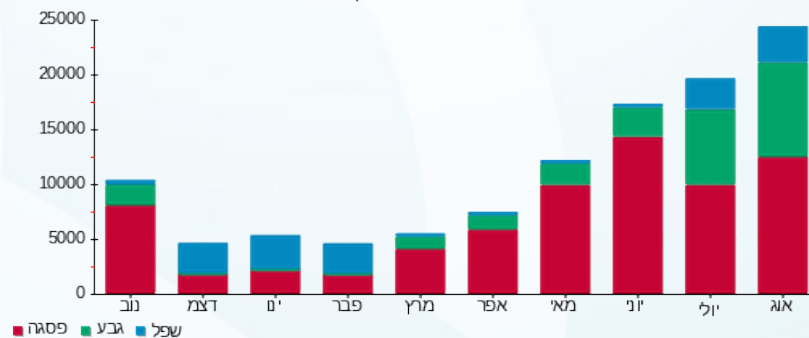
סה"כ צריכה
 סה"כ לתשלום

214.45 ₪	תשלום קבוע	
20.87 ₪	תשלום עבור גודל חיבור בKVA (3x112)	
9,971.57 ₪	סה"כ לתשלום	לא כולל מע"מ

התפלגות חיוב בש"ח לפי תע"ז



הסטוריית צריכה בקוט"ש



08/09/22 תאריך הפקה:
 31/08/22 תאריך קריאה נוכחית:
 01/08/22 תאריך קריאה קודמת:

שם דייר: ענק האגוזים 1 - עודד אברהמיץ
 שם אתר: דימרי כ"ס הירוקה

לקוח/ה נכבד/ה, אנו מתכבדים להגיש את חישוב צריכת החשמל לתקופה 01/08/22 - 31/08/22:

ענק האגוזים 1 - 20065498 (3x32)

סוג תעריף	סוג צריכה	קריאה קודמת	קריאה נוכחית	סה"כ צריכה בקוט"ש	מחיר לקוט"ש בא"ג	סה"כ לתשלום
			31/08/22	01/08/22	פרטי חשבון עבור תאריכים:	
777	פסגה	10,831.95	12,485.85	1,653.90	113.01	1,869.07 ₪
778	גבע	4,213.15	5,578.15	1,365.00	50.82	693.69 ₪
779	שפל	7,624.40	8,999.30	1,374.90	34.80	478.47 ₪

ענק האגוזים 1 - עודד אברהמיץ 2 - 20065498 (3x32)

סוג תעריף	סוג צריכה	קריאה קודמת	קריאה נוכחית	סה"כ צריכה בקוט"ש	מחיר לקוט"ש בא"ג	סה"כ לתשלום
			31/08/22	01/08/22	פרטי חשבון עבור תאריכים:	
777	פסגה	11,875.75	13,267.55	1,391.80	113.01	1,572.87 ₪
778	גבע	4,610.95	5,867.30	1,256.35	50.82	638.48 ₪
779	שפל	8,990.40	11,370.55	2,380.15	34.80	828.29 ₪

מחטן 3 - 20065570 (3x16)

סוג תעריף	סוג צריכה	קריאה קודמת	קריאה נוכחית	סה"כ צריכה בקוט"ש	מחיר לקוט"ש בא"ג	סה"כ לתשלום
			31/08/22	01/08/22	פרטי חשבון עבור תאריכים:	
777	פסגה	2.70	2.70	0.00	113.01	0.00 ₪
778	גבע	0.40	0.40	0.00	50.82	0.00 ₪
779	שפל	2.02	2.02	0.00	34.80	0.00 ₪

סה"כ לדייר:

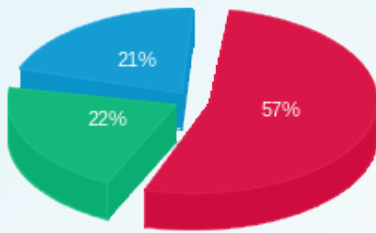
פסגה	גבע	שפל	סה"כ	שיא ביקוש
3,045.70	2,621.35	3,755.05	9,422.10	63.58
₪ 3,441.95	₪ 1,332.17	₪ 1,306.76	₪ 6,080.87	

סה"כ צריכה
 סה"כ לתשלום

214.45 ₪	תשלום קבוע	
14.91 ₪	תשלום עבור גודל חיבור בKVA (3x80)	
6,310.23 ₪	סה"כ לתשלום	לא כולל מע"מ

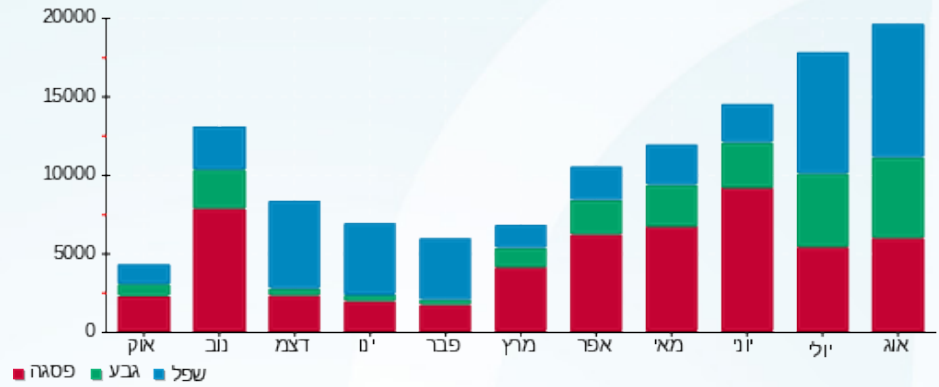


התפלגות חיוב בש"ח לפי תעו"ז



■ פסגה (ש"ח 3,441.95)
■ גבע (ש"ח 1,332.17)
■ שפל (ש"ח 1,306.76)

הסטוריית צריכה בקוט"ש





08/09/22

תאריך הפקה:

שם דייר: צ'ידר בע"מ - ונילה

31/08/22

תאריך קריאה נוכחית:

שם אתר: דימרי כ"ס הירוקה

01/08/22

תאריך קריאה קודמת:

לקוח/ה נכבד/ה, אנו מתכבדים להגיש את חישוב צריכת החשמל לתקופה 01/08/22 - 31/08/22:

צ'ידר בע"מ - ונילה - 1 - 20065574 (3x63)

סוג תעריף	סוג צריכה	קריאה קודמת	קריאה נוכחית	סה"כ צריכה בקוט"ש	מחיר לקוט"ש בא"ג	סה"כ לתשלום
			31/08/22	01/08/22	פרטי חשבון עבור תאריכים:	
777	פסגה	15,812.60	18,189.60	2,377.00	113.01	2,686.25 ₪
778	גבע	7,257.00	9,198.40	1,941.40	50.82	986.62 ₪
779	שפל	15,233.80	18,165.80	2,932.00	34.80	1,020.34 ₪

מחטן ונילה - 1 - 20065580 (3x63)

סוג תעריף	סוג צריכה	קריאה קודמת	קריאה נוכחית	סה"כ צריכה בקוט"ש	מחיר לקוט"ש בא"ג	סה"כ לתשלום
			31/08/22	01/08/22	פרטי חשבון עבור תאריכים:	
777	פסגה	1,178.30	1,326.70	148.40	113.01	167.71 ₪
778	גבע	574.90	722.65	147.75	50.82	75.09 ₪
779	שפל	1,692.25	2,078.60	386.35	34.80	134.45 ₪

סה"כ לדייר:

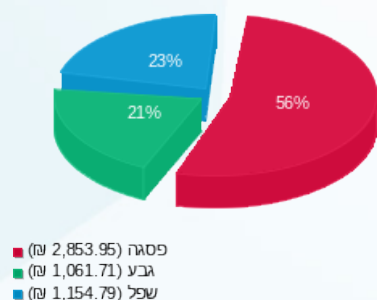
פסגה	גבע	שפל	סה"כ	שיא ביקוש
2,525.40	2,089.15	3,318.35	7,932.90	19.63
2,853.95 ₪	1,061.71 ₪	1,154.79 ₪	5,070.45 ₪	

סה"כ צריכה

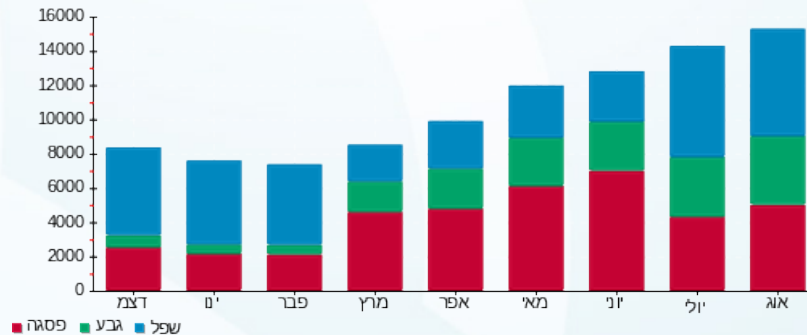
סה"כ לתשלום

214.45 ₪	תשלום קבוע	
23.48 ₪	תשלום עבור גודל חיבור בKVA (3x126)	
5,308.38 ₪	סה"כ לתשלום	לא כולל מע"מ

התפלגות חיוב בש"ח לפי תע"ז



הסטוריית צריכה בקוט"ש





08/09/22 תאריך הפקדה:
 31/08/22 תאריך קריאה נוכחית:
 01/08/22 תאריך קריאה קודמת:

שם דייר: ציבורי
 שם אתר: דימרי כ"ס הירוקה

לקוח/ה נכבד/ה, אנו מתכבדים להגיש את חישוב צריכת החשמל לתקופה 01/08/22 - 31/08/22:

ציבורי - 1 - 22222222(0x0)

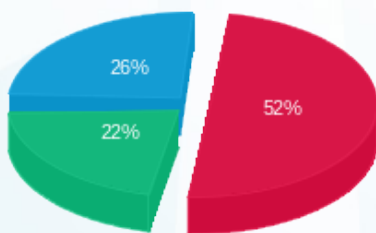
סה"כ לתשלום	מחיר לקוט"ש בא"ג	סה"כ צריכה בקוט"ש	קריאה נוכחית	קריאה קודמת	סוג צריכה	סוג תעריף
			31/08/22	01/08/22	פרטי חשבון עבור תאריכים:	
10,197.16 ₪	113.01	9,023.24	9,023.24	0.00	פסגה	777
4,265.66 ₪	50.82	8,393.67	8,393.67	0.00	גבע	778
5,000.20 ₪	34.80	14,368.39	14,368.39	0.00	שפל	779

סה"כ לדייר:

שיא ביקוש	סה"כ	שפל	גבע	פסגה	סה"כ צריכה
	31,785.30	14,368.39	8,393.67	9,023.24	
	19,463.03 ₪	5,000.20 ₪	4,265.66 ₪	10,197.16 ₪	סה"כ לתשלום

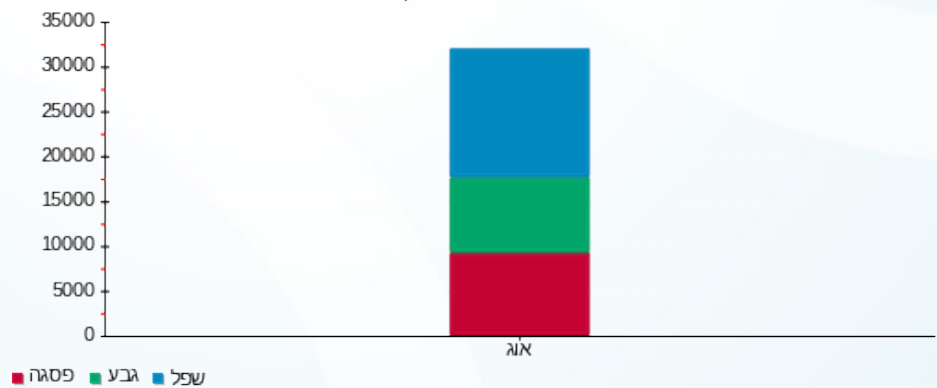
0.00 ₪	תשלום קבוע	
0.00 ₪	תשלום עבור גודל חיבור בKVA (0x0)	
19,463.03 ₪	סה"כ לתשלום	לא כולל מע"מ

התפלגות חיוב בש"ח לפי תע"ז



פסגה (10,197.16 ₪) ■
 גבע (4,265.66 ₪) ■
 שפל (5,000.20 ₪) ■

הסטוריית צריכה בקוט"ש



08/09/22 תאריך הפקה:
 31/08/22 תאריך קריאה נוכחית:
 01/08/22 תאריך קריאה קודמת:

שם דייר: רועי סלע
 שם אתר: דימרי כ"ס הירוקה

לקוח/ה נכבד/ה, אנו מתכבדים להגיש את חישוב צריכת החשמל לתקופה 01/08/22 - 31/08/22:

רועי סלע - 3 - 20065494(3x80)

סוג תעריף	סוג צריכה	קריאה קודמת	קריאה נוכחית	סה"כ צריכה בקוט"ש	מחיר לקוט"ש בא"ג	סה"כ לתשלום
פרטי חשבון עבור תאריכים:			01/08/22	31/08/22		
777	פסגה	9,215.50	10,729.70	1,514.20	113.01	1,711.20 ₪
778	גבע	3,463.20	4,594.70	1,131.50	50.82	575.03 ₪
779	שפל	6,167.60	7,354.30	1,186.70	34.80	412.97 ₪

מחן - 3 - 20065579(3x16)

סוג תעריף	סוג צריכה	קריאה קודמת	קריאה נוכחית	סה"כ צריכה בקוט"ש	מחיר לקוט"ש בא"ג	סה"כ לתשלום
פרטי חשבון עבור תאריכים:			01/08/22	31/08/22		
777	פסגה	254.18	281.36	27.18	113.01	30.72 ₪
778	גבע	123.73	151.02	27.30	50.82	13.87 ₪
779	שפל	448.21	518.16	69.95	34.80	24.34 ₪

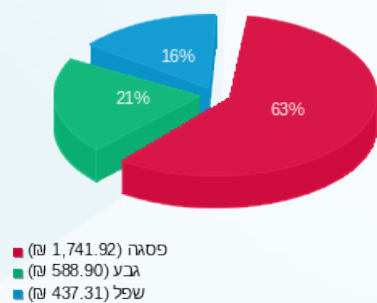
סה"כ לדייר:

פסגה	גבע	שפל	סה"כ	שיא ביקוש
1,541.38	1,158.80	1,256.65	3,956.83	13.29
1,741.92 ₪	588.90 ₪	437.31 ₪	2,768.13 ₪	

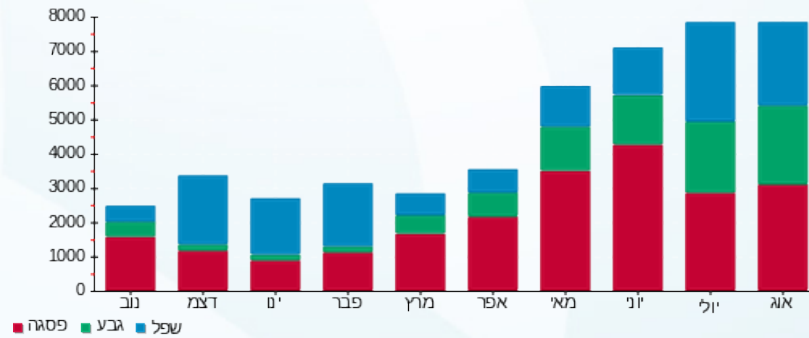
סה"כ צריכה
 סה"כ לתשלום

214.45 ₪	תשלום קבוע	
17.89 ₪	תשלום עבור גודל חיבור בKVA (3x96)	
3,000.47 ₪	סה"כ לתשלום	לא כולל מע"מ

התפלגות חיוב בש"ח לפי תע"ז



הסטוריית צריכה בקוט"ש



08/09/22 תאריך הפקדה:
 31/08/22 תאריך קריאה נוכחית:
 01/08/22 תאריך קריאה קודמת:

שם דייר: שגאי 01
 שם אתר: דימרי כ"ס הירוקה

לקוח/ה נכבד/ה, אנו מתכבדים להגיש את חישוב צריכת החשמל לתקופה 01/08/22 - 31/08/22:

שגאי 01 - 15112900 (0x0)

סוג תעריף	סוג צריכה	קריאה קודמת	קריאה נוכחית	סה"כ צריכה בקוט"ש	מחיר לקוט"ש בא"ג	סה"כ לתשלום
פרטי חשבון עבור תאריכים:						
777	פסגה	01/08/22	31/08/22	39,951.47	113.01	45,149.16 ₪
778	גבע	135,588.09	173,963.16	38,375.08	50.82	19,502.21 ₪
779	שפל	362,643.78	422,065.46	59,421.68	34.80	20,678.74 ₪

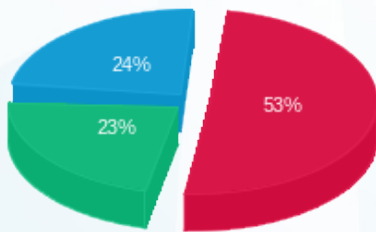
סה"כ לדייר:

פסגה	גבע	שפל	סה"כ	שיא ביקוש
39,951.47	38,375.08	59,421.68	137,748.22	
45,149.16 ₪	19,502.21 ₪	20,678.74 ₪	85,330.11 ₪	

סה"כ צריכה
 סה"כ לתשלום

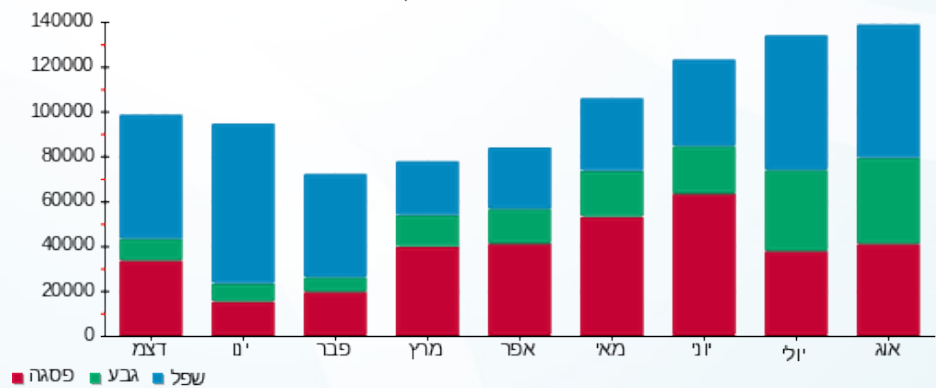
0.00 ₪	תשלום קבוע	
0.00 ₪	תשלום עבור גודל חיבור בKVA (0x0)	
85,330.11 ₪	סה"כ לתשלום	לא כולל מע"מ

התפלגות חיוב בש"ח לפי תע"ז



■ פסגה (45,149.16 ₪)
 ■ גבע (19,502.21 ₪)
 ■ שפל (20,678.74 ₪)

הסטוריית צריכה בקוט"ש



08/09/22 תאריך הפקדה:
 31/08/22 תאריך קריאה נוכחית:
 01/08/22 תאריך קריאה קודמת:

שם דייר: שניא 02
 שם אתר: דימרי כ"ס הירוקה

לקוח/ה נכבד/ה, אנו מתכבדים להגיש את חישוב צריכת החשמל לתקופה 01/08/22 - 31/08/22:

שניא 02 - 15112986 (0x0)

סוג תעריף	סוג צריכה	קריאה קודמת	קריאה נוכחית	סה"כ צריכה בקוט"ש	מחיר לקוט"ש בא"ג	סה"כ לתשלום
			31/08/22	01/08/22	פרטי חשבון עבור תאריכים:	
777	פסגה	433,002.81	499,724.34	66,721.53	113.01	75,402.00 ₪
778	גבע	175,326.99	228,590.52	53,263.53	50.82	27,068.53 ₪
779	שפל	452,839.92	539,177.98	86,338.06	34.80	30,045.65 ₪

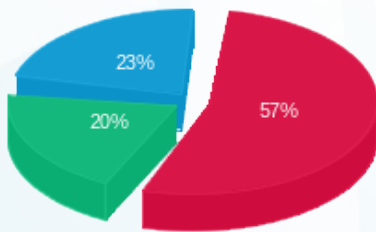
סה"כ לדייר:

פסגה	גבע	שפל	סה"כ	שיא ביקוש
66,721.53	53,263.53	86,338.06	206,323.12	
75,402.00 ₪	27,068.53 ₪	30,045.65 ₪	132,516.17 ₪	

סה"כ צריכה
 סה"כ לתשלום

0.00 ₪	תשלום קבוע	
0.00 ₪	תשלום עבור גודל חיבור בKVA (0x0)	
132,516.17 ₪	סה"כ לתשלום	לא כולל מע"מ

התפלגות חיוב בש"ח לפי תעו"ז



■ פסגה (75,402.00 ₪)
 ■ גבע (27,068.53 ₪)
 ■ שפל (30,045.65 ₪)

הסטוריית צריכה בקוט"ש

