



13/09/22 תאריך הפקה:
 31/08/22 תאריך קריאה נוכחית:
 01/08/22 תאריך קריאה קודמת:

שם דייר: **אופנת לידר פינקולים
 שם אתר: מגדל אלייד

לקוח/ה נכבד/ה, אנו מתכבדים להגיש את חישוב צריכת החשמל לתקופה 01/08/22 - 31/08/22:

אופנת לידר פינקולים - 4 - 19092929 (3x80)

סוג תעריף	סוג צריכה	קריאה קודמת	קריאה נוכחית	סה"כ צריכה בקוט"ש	מחיר לקוט"ש בא"ג	סה"כ לתשלום
פרטי חשבון עבור תאריכים:						
777	פסגה	01/08/22	31/08/22	410.70	113.01	₪ 464.13
778	גבע	363.90	603.60	239.70	50.82	₪ 121.82
779	שפל	50.00	218.30	168.30	34.80	₪ 58.57

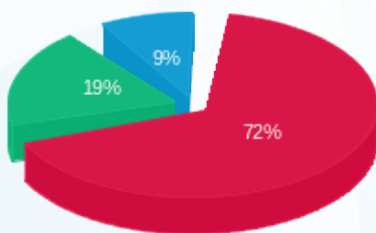
סה"כ לדייר:

פסגה	גבע	שפל	סה"כ	שיא ביקוש
410.70	239.70	168.30	818.70	4.43
₪ 464.13	₪ 121.82	₪ 58.57	₪ 644.52	

סה"כ צריכה
 סה"כ לתשלום

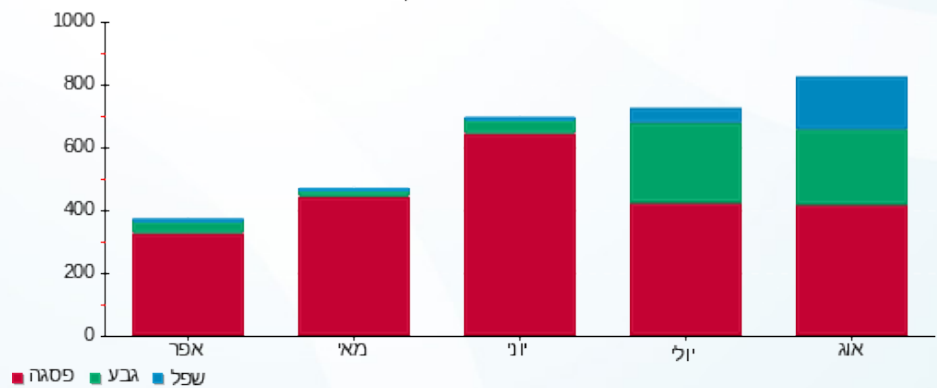
214.45 ₪	תשלום קבוע	
14.91 ₪	תשלום עבור גודל חיבור בKVA (3x80)	
873.87 ₪	סה"כ לתשלום	לא כולל מע"מ

התפלגות חיוב בש"ח לפי תע"ז



פסגה (₪ 464.13)
 גבע (₪ 121.82)
 שפל (₪ 58.57)

הסטוריית צריכה בקוט"ש





13/09/22 תאריך הפקה:
 31/08/22 תאריך קריאה נוכחית:
 01/08/22 תאריך קריאה קודמת:

שם דייר: **אופנת לידר מאור וכח
 שם אתר: מגדל אלייד

לקוח/ה נכבד/ה, אנו מתכבדים להגיש את חישוב צריכת החשמל לתקופה 01/08/22 - 31/08/22:

אופנת לידר מאור וכח - 2 - 21055199(3x40)

סה"כ לתשלום	מחיר לקוט"ש בא"ג	סה"כ צריכה בקוט"ש	קריאה נוכחית	קריאה קודמת	סוג צריכה	סוג תעריף
			31/08/22	01/08/22		פרטי חשבון עבור תאריכים:
₪ 929.06	113.01	822.10	5,985.70	5,163.60	פסגה	777
₪ 313.94	50.82	617.75	2,183.40	1,565.65	גבע	778
₪ 118.48	34.80	340.45	1,632.10	1,291.65	שפל	779

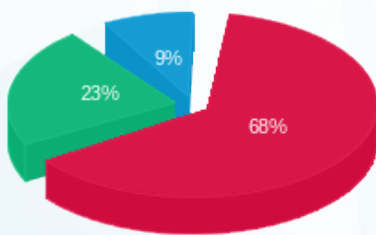
סה"כ לדייר:

שיא ביקוש	סה"כ	שפל	גבע	פסגה
96.43	1,780.30	340.45	617.75	822.10
	₪ 1,361.47	₪ 118.48	₪ 313.94	₪ 929.06

סה"כ צריכה
 סה"כ לתשלום

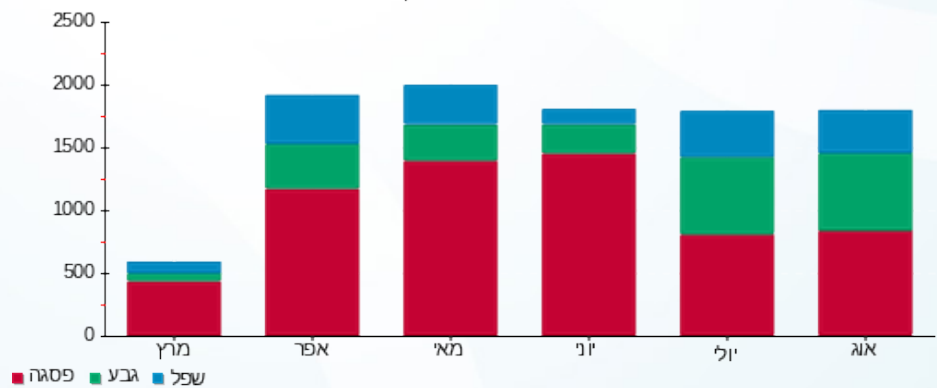
₪ 214.45	תשלום קבוע	
₪ 7.45	תשלום עבור גודל חיבור בKVA (3x40)	
₪ 1,583.38	סה"כ לתשלום	לא כולל מע"מ

התפלגות חיוב בש"ח לפי תע"ז



■ פסגה (₪ 929.06)
 ■ גבע (₪ 313.94)
 ■ שפל (₪ 118.48)

הסטוריית צריכה בקוט"ש





13/09/22

תאריך הפקה:

שם דייר: **חצבים FUNDS - קומה 18 מאור וכח

31/08/22

תאריך קריאה נוכחית:

שם אתר: מגדל אלייד

01/08/22

תאריך קריאה קודמת:

לקוח/ה נכבד/ה, אנו מתכבדים להגיש את חישוב צריכת החשמל לתקופה 01/08/22 - 31/08/22:

חצבים FUNDS - קומה 18 מאור וכח - 2 - (3x160)21055390

סוג תעריף	סוג צריכה	קריאה קודמת	קריאה נוכחית	סה"כ צריכה בקוט"ש	מחיר לקוט"ש בא"ג	סה"כ לתשלום
פרטי חשבון עבור תאריכים:						
777	פסגה	01/08/22	31/08/22	869.44	113.01	982.55 ₪
778	גבע	1,256.96	1,882.08	625.12	50.82	317.69 ₪
779	שפל	2,189.44	2,945.44	756.00	34.80	263.09 ₪

סה"כ לדייר:

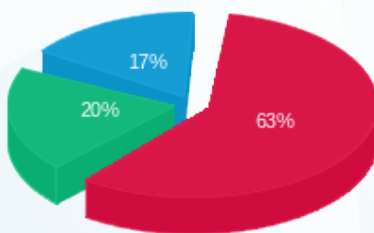
פסגה	גבע	שפל	סה"כ	שיא ביקוש
869.44	625.12	756.00	2,250.56	312.77
982.55 ₪	317.69 ₪	263.09 ₪	1,563.33 ₪	

סה"כ צריכה

סה"כ לתשלום

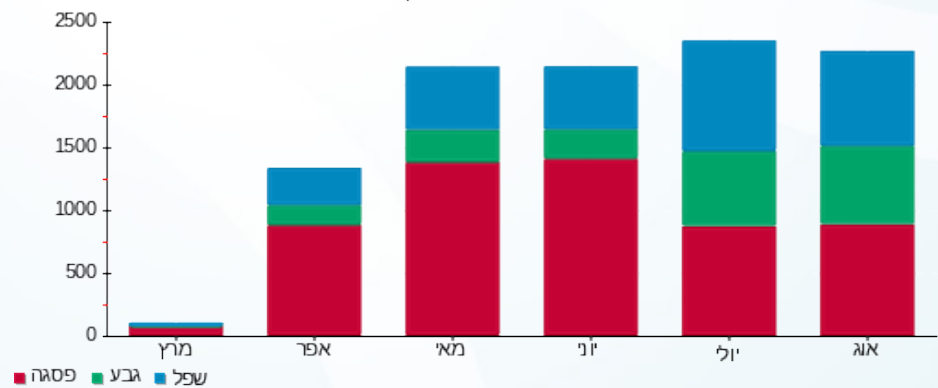
214.45 ₪	תשלום קבוע	
29.82 ₪	תשלום עבור גודל חיבור בKVA (3x160)	
1,807.60 ₪	סה"כ לתשלום	לא כולל מע"מ

התפלגות חיוב בש"ח לפי תעו"ז



- פסגה (982.55 ₪)
- גבע (317.69 ₪)
- שפל (263.09 ₪)

הסטוריית צריכה בקוט"ש



- פסגה
- גבע
- שפל



13/09/22 תאריך הפקה:
 31/08/22 תאריך קריאה נוכחית:
 01/08/22 תאריך קריאה קודמת:

שם דייר: **חצבים FUNDS - קומה 18 פינקולים
 שם אתר: מגדל אלייד

לקוח/ה נכבד/ה, אנו מתכבדים להגיש את חישוב צריכת החשמל לתקופה 01/08/22 - 31/08/22:

חצבים FUNDS - קומה 18 פינקולים - 2 - (3x200)

סוג תעריף	סוג צריכה	קריאה קודמת	קריאה נוכחית	סה"כ צריכה בקוט"ש	מחיר לקוט"ש בא"ג	סה"כ לתשלום
פרטי חשבון עבור תאריכים:						
777	פסגה	01/08/22	31/08/22	318.20	113.01	359.60 ₪
778	גבע	504.40	718.20	213.80	50.82	108.65 ₪
779	שפל	1,259.20	1,668.80	409.60	34.80	142.54 ₪

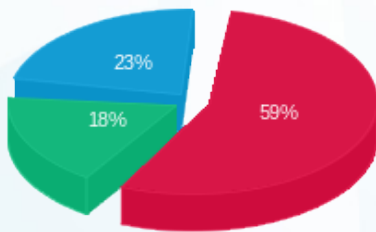
סה"כ לדייר:

פסגה	גבע	שפל	סה"כ	שיא ביקוש
318.20	213.80	409.60	941.60	2.72
₪ 359.60	₪ 108.65	₪ 142.54	₪ 610.79	

סה"כ צריכה
 סה"כ לתשלום

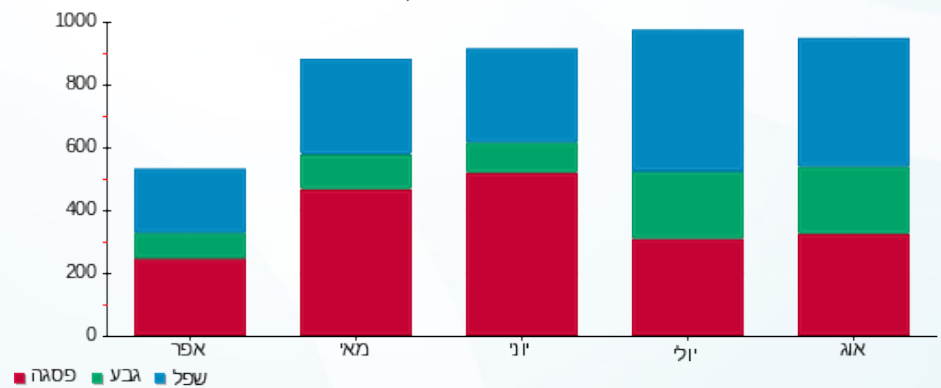
214.45 ₪	תשלום קבוע	
37.27 ₪	תשלום עבור גודל חיבור בKVA (3x200)	
862.51 ₪	סה"כ לתשלום	לא כולל מע"מ

התפלגות חיוב בש"ח לפי תע"ז



■ פסגה (₪ 359.60)
 ■ גבע (₪ 108.65)
 ■ שפל (₪ 142.54)

הסטוריית צריכה בקוט"ש





13/09/22 תאריך הפקה:
 31/08/22 תאריך קריאה נוכחית:
 01/08/22 תאריך קריאה קודמת:

שם דייר: **טרמינל X - קומה 22 מאור וכח
 שם אתר: מגדל אלייד

לקוח/ה נכבד/ה, אנו מתכבדים להגיש את חישוב צריכת החשמל לתקופה 01/08/22 - 31/08/22:

טרמינל X - קומה 22 מאור וכח - 1 - 21055390 (3x160)

סוג תעריף	סוג צריכה	קריאה קודמת	קריאה נוכחית	סה"כ צריכה בקוט"ש	מחיר לקוט"ש בא"ג	סה"כ לתשלום
פרטי חשבון עבור תאריכים:						
777	פסגה	01/08/22	31/08/22	2,079.84	113.01	2,350.43 ₪
778	גבע	3,136.80	4,776.64	1,639.84	50.82	833.37 ₪
779	שפל	5,076.16	6,584.80	1,508.64	34.80	525.01 ₪

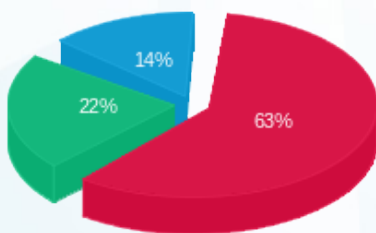
סה"כ לדייר:

פסגה	גבע	שפל	סה"כ	שיא ביקוש
2,079.84	1,639.84	1,508.64	5,228.32	311.19
2,350.43 ₪	833.37 ₪	525.01 ₪	3,708.80 ₪	

סה"כ צריכה
 סה"כ לתשלום

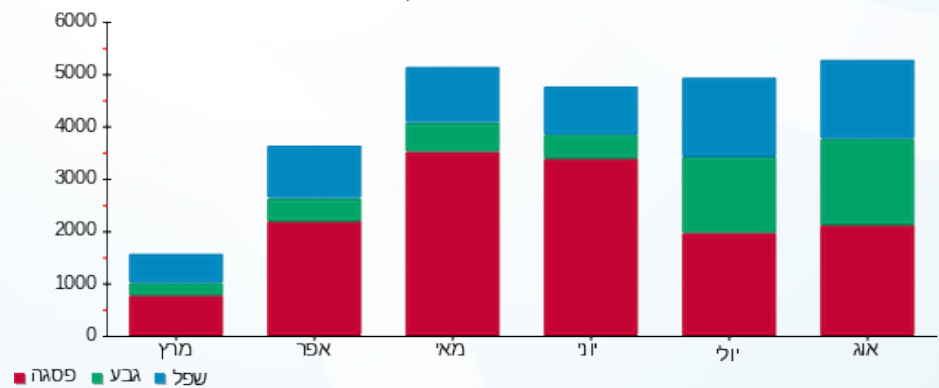
214.45 ₪	תשלום קבוע	
29.82 ₪	תשלום עבור גודל חיבור בKVA (3x160)	
3,953.07 ₪	סה"כ לתשלום	לא כולל מע"מ

התפלגות חיוב בש"ח לפי תע"ז



פסגה (2,350.43 ₪)
 גבע (833.37 ₪)
 שפל (525.01 ₪)

הסטוריית צריכה בקוט"ש



13/09/22 תאריך הפקה:
 31/08/22 תאריך קריאה נוכחית:
 01/08/22 תאריך קריאה קודמת:

שם דייר: **טרמינל X קומה 21 מאור וכח
 שם אתר: מגדל אלייד

לקוח/ה נכבד/ה, אנו מתכבדים להגיש את חישוב צריכת החשמל לתקופה 01/08/22 - 31/08/22:

טרמינל X קומה 21 מאור וכח - 1 - 21055337(3x160)

סוג תעריף	סוג צריכה	קריאה קודמת	קריאה נוכחית	סה"כ צריכה בקוט"ש	מחיר לקוט"ש בא"ג	סה"כ לתשלום
פרטי חשבון עבור תאריכים:						
777	פסגה	01/08/22	31/08/22	1,499.68	113.01	1,694.79 ₪
778	גבע	2,645.60	3,811.20	1,165.60	50.82	592.36 ₪
779	שפל	5,854.72	7,562.40	1,707.68	34.80	594.27 ₪

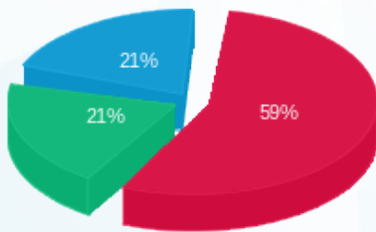
סה"כ לדייר:

פסגה	גבע	שפל	סה"כ	שיא ביקוש
1,499.68	1,165.60	1,707.68	4,372.96	12.19
1,694.79 ₪	592.36 ₪	594.27 ₪	2,881.42 ₪	

סה"כ צריכה
 סה"כ לתשלום

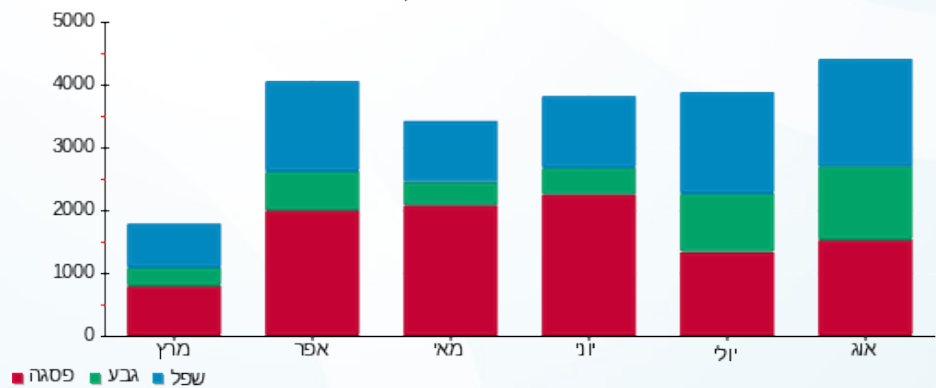
214.45 ₪	תשלום קבוע	
29.82 ₪	תשלום עבור גודל חיבור בKVA (3x160)	
3,125.69 ₪	סה"כ לתשלום	לא כולל מע"מ

התפלגות חיוב בש"ח לפי תע"ז



■ פסגה (1,694.79 ₪)
 ■ גבע (592.36 ₪)
 ■ שפל (594.27 ₪)

הסטוריית צריכה בקוט"ש



13/09/22 תאריך הפקה:
 31/08/22 תאריך קריאה נוכחית:
 01/08/22 תאריך קריאה קודמת:

שם דייר: **טרמינל X קומה 21 פיינקולים
 שם אתר: מגדל אלייד

לקוח/ה נכבד/ה, אנו מתכבדים להגיש את חישוב צריכת החשמל לתקופה 01/08/22 - 31/08/22:

טרמינל X קומה 21 פיינקולים - 1 - (3x250)

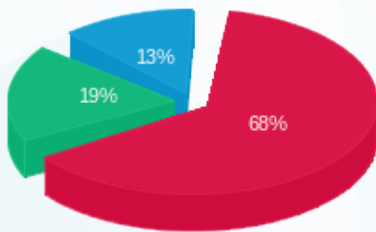
סה"כ לתשלום	מחיר לקוט"ש בא"ג	סה"כ צריכה בקוט"ש	קריאה נוכחית	קריאה קודמת	סוג צריכה	סוג תעריף
			31/08/22	01/08/22		פרטי חשבון עבור תאריכים:
₪ 521.26	113.01	461.25	2,454.75	1,993.50	פסגה	777
₪ 142.42	50.82	280.25	724.25	444.00	גבע	778
₪ 99.62	34.80	286.25	987.50	701.25	שפל	779

סה"כ לדייר:

שיא ביקוש	סה"כ	שפל	גבע	פסגה	סה"כ צריכה
331.58	1,027.75	286.25	280.25	461.25	סה"כ לתשלום
	₪ 763.30	₪ 99.62	₪ 142.42	₪ 521.26	

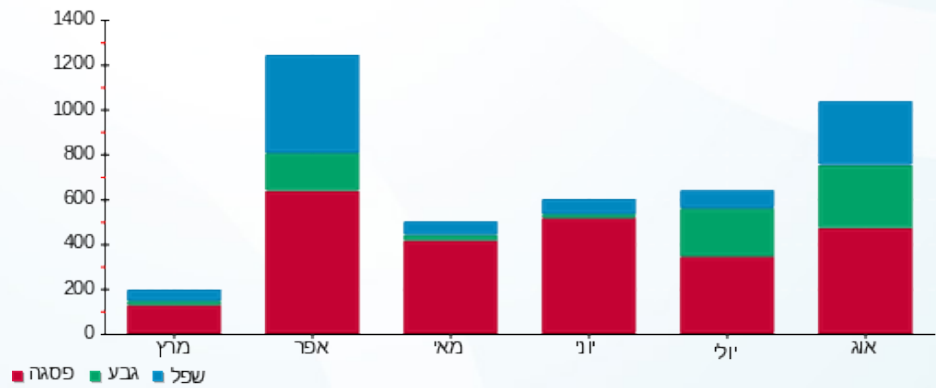
₪ 214.45	תשלום קבוע	
₪ 46.59	תשלום עבור גודל חיבור בKVA (3x250)	
₪ 1,024.34	סה"כ לתשלום	לא כולל מע"מ

התפלגות חיוב בש"ח לפי תע"ז



■ פסגה (₪ 521.26)
 ■ גבע (₪ 142.42)
 ■ שפל (₪ 99.62)

הסטוריית צריכה בקוט"ש



13/09/22 תאריך הפקה:
 31/08/22 תאריך קריאה נוכחית:
 01/08/22 תאריך קריאה קודמת:

שם דייר: **טרמינל X קומה 22 פיינקולים
 שם אתר: מגדל אלייד

לקוח/ה נכבד/ה, אנו מתכבדים להגיש את חישוב צריכת החשמל לתקופה 01/08/22 - 31/08/22:

טרמינל X קומה 22 פיינקולים - 1 - (3x250)

סה"כ לתשלום	מחיר לקוט"ש בא"ג	סה"כ צריכה בקוט"ש	קריאה נוכחית	קריאה קודמת	סוג צריכה	סוג תעריף
			31/08/22	01/08/22		פרטי חשבון עבור תאריכים:
₪ 808.30	113.01	715.25	4,120.25	3,405.00	פסגה	777
₪ 190.83	50.82	375.50	1,056.75	681.25	גבע	778
₪ 99.79	34.80	286.75	1,311.75	1,025.00	שפל	779

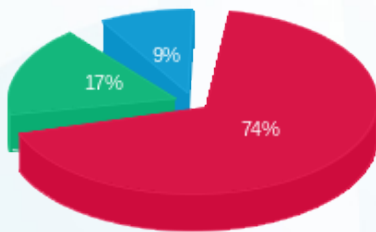
סה"כ לדייר:

שיא ביקוש	סה"כ	שפל	גבע	פסגה
484.62	1,377.50	286.75	375.50	715.25
	₪ 1,098.92	₪ 99.79	₪ 190.83	₪ 808.30

סה"כ צריכה
 סה"כ לתשלום

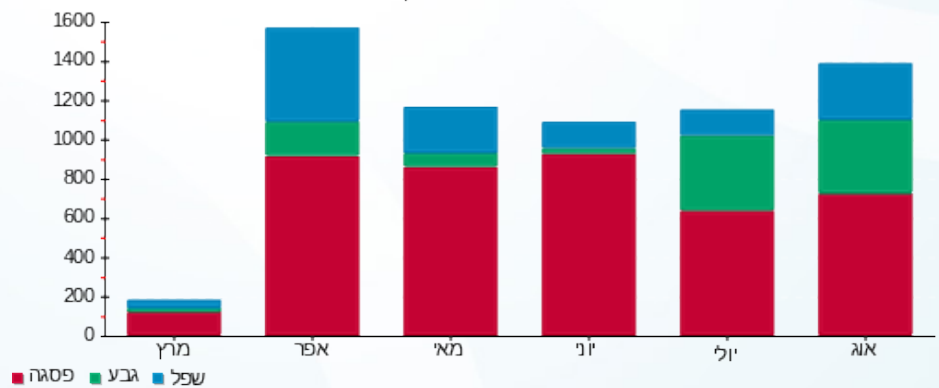
₪ 214.45	תשלום קבוע	
₪ 46.59	תשלום עבור גודל חיבור בKVA (3x250)	
₪ 1,359.96	סה"כ לתשלום	לא כולל מע"מ

התפלגות חיוב בש"ח לפי תעו"ז



■ פסגה (₪ 808.30)
 ■ גבע (₪ 190.83)
 ■ שפל (₪ 99.79)

הסטוריית צריכה בקוט"ש





13/09/22 תאריך הפקה:
 31/08/22 תאריך קריאה נוכחית:
 01/08/22 תאריך קריאה קודמת:

שם דייר: **קומה 13 קבוצת מעיין פיינקולים
 שם אתר: מגדל אלייד

לקוח/ה נכבד/ה, אנו מתכבדים להגיש את חישוב צריכת החשמל לתקופה 01/08/22 - 31/08/22:

קומה 13 קבוצת מעיין פיינקולים - 1 - 19093302(3x80)

סה"כ לתשלום	מחיר לקוט"ש בא"ג	סה"כ צריכה בקוט"ש	קריאה נוכחית	קריאה קודמת	סוג צריכה	סוג תעריף
			31/08/22	01/08/22		פרטי חשבון עבור תאריכים:
₪ 866.33	113.01	766.60	13,702.80	12,936.20	פסגה	777
₪ 265.84	50.82	523.10	2,749.80	2,226.70	גבע	778
₪ 76.11	34.80	218.70	3,933.70	3,715.00	שפל	779

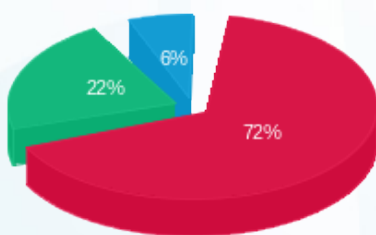
סה"כ לדייר:

שיא ביקוש	סה"כ	שפל	גבע	פסגה
7.64	1,508.40	218.70	523.10	766.60
	₪ 1,208.28	₪ 76.11	₪ 265.84	₪ 866.33

סה"כ צריכה
 סה"כ לתשלום

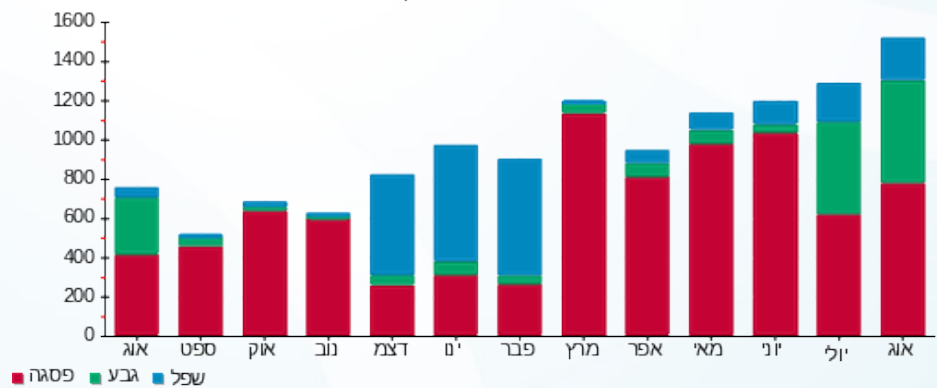
₪ 214.45	תשלום קבוע	
₪ 14.91	תשלום עבור גודל חיבור בKVA (3x80)	
₪ 1,437.64	סה"כ לתשלום	לא כולל מע"מ

התפלגות חיוב בש"ח לפי תעו"ז



■ פסגה (₪ 866.33)
 ■ גבע (₪ 265.84)
 ■ שפל (₪ 76.11)

הסטוריית צריכה בקוט"ש





13/09/22 תאריך הפקה:
 31/08/22 תאריך קריאה נוכחית:
 01/08/22 תאריך קריאה קודמת:

שם דייר: **קומה 13 קבוצת מעיין מאור וכח
 שם אתר: מגדל אלייד

לקוח/ה נכבד/ה, אנו מתכבדים להגיש את חישוב צריכת החשמל לתקופה 01/08/22 - 31/08/22:

קומה 13 קבוצת מעיין מאור וכח - 1 - 19093303(3x63)

סוג תעריף	סוג צריכה	קריאה קודמת	קריאה נוכחית	סה"כ צריכה בקוט"ש	מחיר לקוט"ש בא"ג	סה"כ לתשלום
פרטי חשבון עבור תאריכים:						
777	פסגה	01/08/22	31/08/22	1,108.40	113.01	1,252.60 ₪
778	גבע	14,159.40	15,100.40	941.00	50.82	478.22 ₪
779	שפל	39,553.80	41,347.70	1,793.90	34.80	624.28 ₪

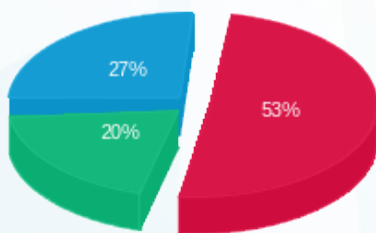
סה"כ לדייר:

פסגה	גבע	שפל	סה"כ	שיא ביקוש
1,108.40	941.00	1,793.90	3,843.30	10.77
1,252.60 ₪	478.22 ₪	624.28 ₪	2,355.10 ₪	

סה"כ צריכה
 סה"כ לתשלום

214.45 ₪	תשלום קבוע	
11.74 ₪	תשלום עבור גודל חיבור בKVA (3x63)	
2,581.29 ₪	סה"כ לתשלום	לא כולל מע"מ

התפלגות חיוב בש"ח לפי תע"ז



■ פסגה (1,252.60 ₪)
 ■ גבע (478.22 ₪)
 ■ שפל (624.28 ₪)

הסטוריית צריכה בקוט"ש





13/09/22 תאריך הפקה:
 31/08/22 תאריך קריאה נוכחית:
 01/08/22 תאריך קריאה קודמת:

שם דייר: **קומה 18 - לאומי דיגיטל פיינקולים
 שם אתר: מגדל אלייד

לקוח/ה נכבד/ה, אנו מתכבדים להגיש את חישוב צריכת החשמל לתקופה 01/08/22 - 31/08/22:

קומה 18 - לאומי דיגיטל פיינקולים - 2 - 21055394(3x63)

סוג תעריף	סוג צריכה	קריאה קודמת	קריאה נוכחית	סה"כ צריכה בקוט"ש	מחיר לקוט"ש בא"ג	סה"כ לתשלום
פרטי חשבון עבור תאריכים:						
777	פסגה	01/08/22	31/08/22	174.60	113.01	197.32 ₪
778	גבע	140.64	244.98	104.34	50.82	53.03 ₪
779	שפל	223.86	367.98	144.12	34.80	50.15 ₪

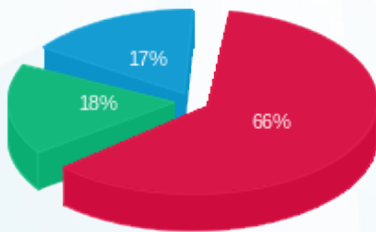
סה"כ לדייר:

פסגה	גבע	שפל	סה"כ	שיא ביקוש
174.60	104.34	144.12	423.06	1.54
197.32 ₪	53.03 ₪	50.15 ₪	300.49 ₪	

סה"כ צריכה
 סה"כ לתשלום

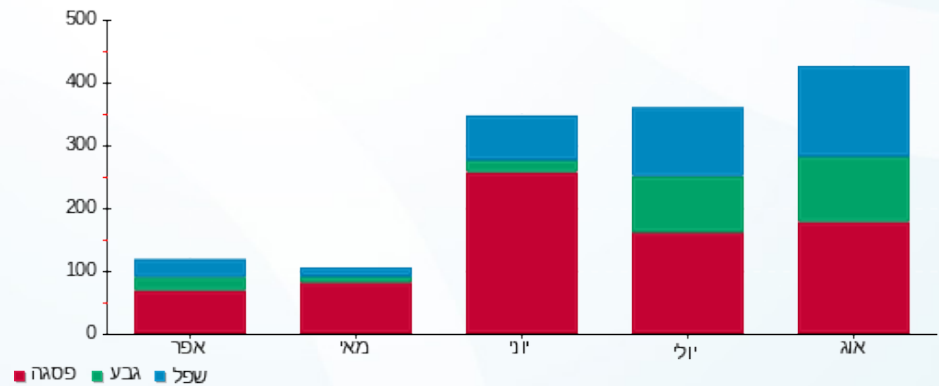
214.45 ₪	תשלום קבוע
11.74 ₪	תשלום עבור גודל חיבור בKVA (3x63)
526.69 ₪	סה"כ לתשלום
לא כולל מע"מ	

התפלגות חיוב בש"ח לפי תע"ז



■ פסגה (197.32 ₪)
 ■ גבע (53.03 ₪)
 ■ שפל (50.15 ₪)

הסטוריית צריכה בקוט"ש





13/09/22 תאריך הפקה:
 31/08/22 תאריך קריאה נוכחית:
 01/08/22 תאריך קריאה קודמת:

שם דייר: **קומה 18 - קולן נבון פיינקולים
 שם אתר: מגדל אלייד

לקוח/ה נכבד/ה, אנו מתכבדים להגיש את חישוב צריכת החשמל לתקופה 01/08/22 - 31/08/22:

קומה 18 - קולן נבון פיינקולים - 3 - 21055338(0x0)

סה"כ לתשלום	מחיר לקוט"ש בא"ג	סה"כ צריכה בקוט"ש	קריאה נוכחית	קריאה קודמת	סוג צריכה	סוג תעריף
			31/08/22	01/08/22		פרטי חשבון עבור תאריכים:
159.95 ₪	113.01	141.54	604.08	462.54	פסגה	777
31.74 ₪	50.82	62.46	178.50	116.04	גבע	778
13.91 ₪	34.80	39.96	207.72	167.76	שפל	779

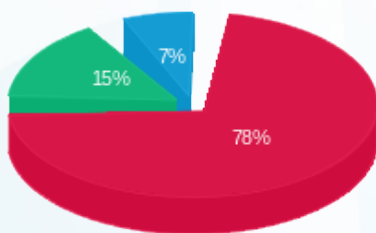
סה"כ לדייר:

שיא ביקוש	סה"כ	שפל	גבע	פסגה
1.84	243.96	39.96	62.46	141.54
	205.60 ₪	13.91 ₪	31.74 ₪	159.95 ₪

סה"כ צריכה
 סה"כ לתשלום

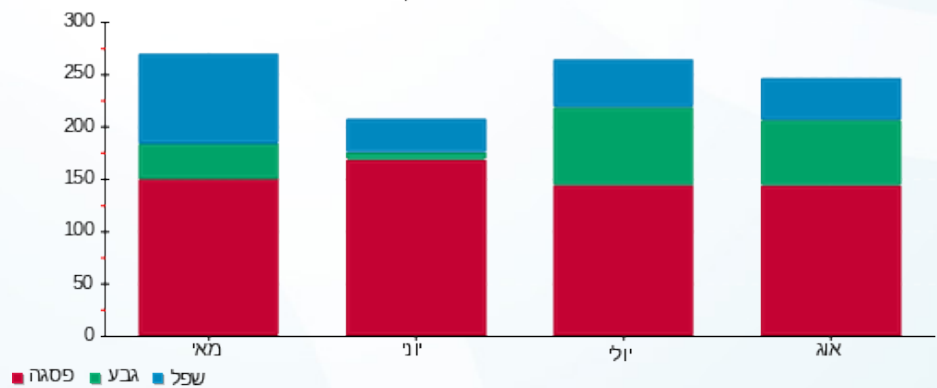
214.45 ₪	תשלום קבוע	
0.00 ₪	תשלום עבור גודל חיבור בKVA (0x0)	
420.05 ₪	סה"כ לתשלום	לא כולל מע"מ

התפלגות חיוב בש"ח לפי תעו"ז



■ פסגה (159.95 ₪)
 ■ גבע (31.74 ₪)
 ■ שפל (13.91 ₪)

הסטוריית צריכה בקוט"ש



13/09/22 תאריך הפקה:
 31/08/22 תאריך קריאה נוכחית:
 01/08/22 תאריך קריאה קודמת:

שם דייר: **קומה 18 - קולן נבון מאור וכח
 שם אתר: מגדל אלייד

לקוח/ה נכבד/ה, אנו מתכבדים להגיש את חישוב צריכת החשמל לתקופה 01/08/22 - 31/08/22:

קומה 18 - קולן נבון מאור וכח - 3 - 21055390(0x0)

סוג תעריף	סוג צריכה	קריאה קודמת	קריאה נוכחית	סה"כ צריכה בקוט"ש	מחיר לקוט"ש בא"ג	סה"כ לתשלום
פרטי חשבון עבור תאריכים:						
777	פסגה	01/08/22	31/08/22	410.40	113.01	₪ 463.79
778	גבע	348.90	588.30	239.40	50.82	₪ 121.66
779	שפל	455.70	692.82	237.12	34.80	₪ 82.52

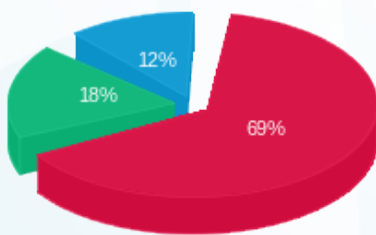
סה"כ לדייר:

פסגה	גבע	שפל	סה"כ	שיא ביקוש
410.40	239.40	237.12	886.92	3.60
₪ 463.79	₪ 121.66	₪ 82.52	₪ 667.97	

סה"כ צריכה
 סה"כ לתשלום

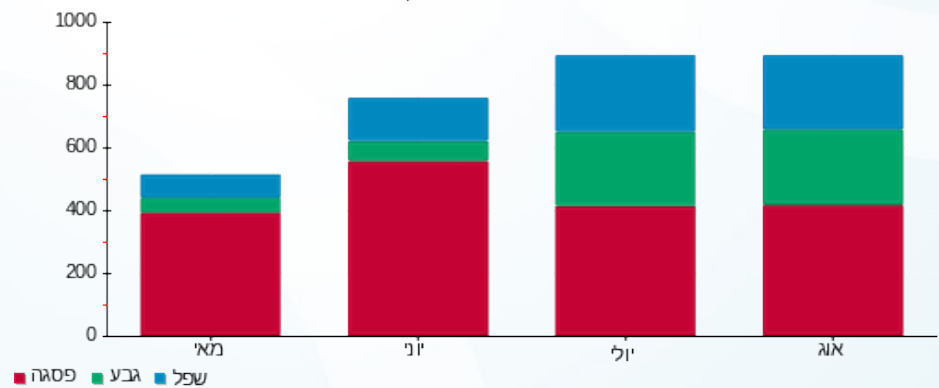
214.45 ₪	תשלום קבוע	
0.00 ₪	תשלום עבור גודל חיבור בKVA (0x0)	
882.42 ₪	סה"כ לתשלום	לא כולל מע"מ

התפלגות חיוב בש"ח לפי תעו"ז



פסגה (₪ 463.79)
 גבע (₪ 121.66)
 שפל (₪ 82.52)

הסטוריית צריכה בקוט"ש





13/09/22 תאריך הפקה:
 31/08/22 תאריך קריאה נוכחית:
 01/08/22 תאריך קריאה קודמת:

שם דייר: **קומה 18 לאומי מאור וכח
 שם אתר: מגדל אלייד

לקוח/ה נכבד/ה, אנו מתכבדים להגיש את חישוב צריכת החשמל לתקופה 01/08/22 - 31/08/22:

קומה 18 לאומי מאור וכח - 2 - 21055337(0x0)

סוג תעריף	סוג צריכה	קריאה קודמת	קריאה נוכחית	סה"כ צריכה בקוט"ש	מחיר לקוט"ש בא"ג	סה"כ לתשלום
פרטי חשבון עבור תאריכים:						
777	פסגה	01/08/22	31/08/22	600.10	113.01	778.17 ₪
778	גבע	526.80	952.80	426.00	50.82	216.49 ₪
779	שפל	1,243.10	1,983.60	740.50	34.80	257.69 ₪

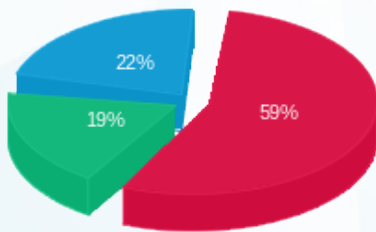
סה"כ לדייר:

פסגה	גבע	שפל	סה"כ	שיא ביקוש
600.10	426.00	740.50	1,766.60	6.29
778.17 ₪	216.49 ₪	257.69 ₪	1,152.36 ₪	

סה"כ צריכה
 סה"כ לתשלום

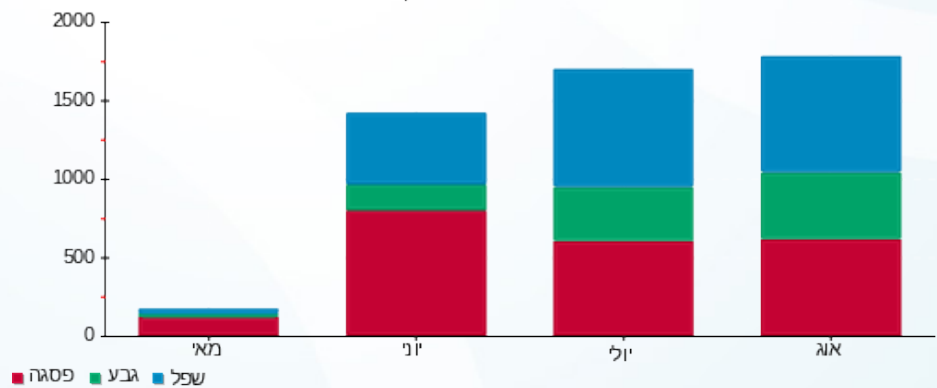
214.45 ₪	תשלום קבוע
0.00 ₪	תשלום עבור גודל חיבור בKVA (0x0)
1,366.81 ₪	סה"כ לתשלום
לא כולל מע"מ	

התפלגות חיוב בש"ח לפי תעו"ז



פסגה (678.17 ₪)
 גבע (216.49 ₪)
 שפל (257.69 ₪)

הסטוריית צריכה בקוט"ש





13/09/22 תאריך הפקדה:
 31/08/22 תאריך קריאה נוכחית:
 01/08/22 תאריך קריאה קודמת:

שם דייר: **קומת קרקע - לאומי דיגיטל
 שם אתר: מגדל אלייד

לקוח/ה נכבד/ה, אנו מתכבדים להגיש את חישוב צריכת החשמל לתקופה 01/08/22 - 31/08/22:

קומת קרקע - לאומי דיגיטל - 4 - 19092926(0x0)

סה"כ לתשלום	מחיר לקוט"ש בא"ג	סה"כ צריכה בקוט"ש	קריאה נוכחית	קריאה קודמת	סוג צריכה	סוג תעריף
			31/08/22	01/08/22		פרטי חשבון עבור תאריכים:
₪ 4,613.52	113.01	4,082.40	15,862.80	11,780.40	פסגה	777
₪ 1,814.48	50.82	3,570.40	9,794.00	6,223.60	גבע	778
₪ 3,853.33	34.80	11,072.80	30,742.00	19,669.20	שפל	779

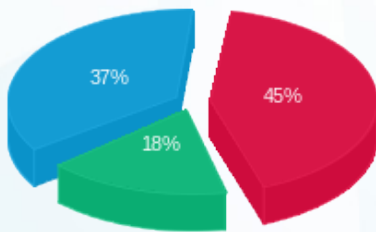
סה"כ לדייר:

שיא ביקוש	סה"כ	שפל	גבע	פסגה
763.35	18,725.60	11,072.80	3,570.40	4,082.40
	₪ 10,281.33	₪ 3,853.33	₪ 1,814.48	₪ 4,613.52

סה"כ צריכה
 סה"כ לתשלום

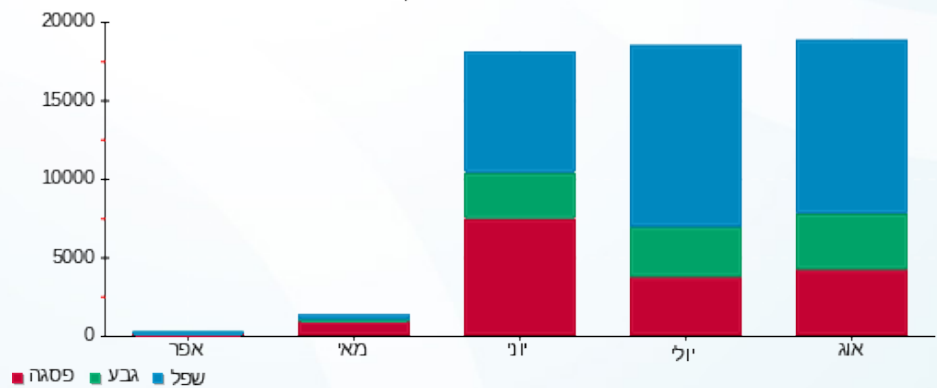
₪ 214.45	תשלום קבוע	
₪ 0.00	תשלום עבור גודל חיבור בKVA (0x0)	
₪ 10,495.78	סה"כ לתשלום	לא כולל מע"מ

התפלגות חיוב בש"ח לפי תעו"ז



פסגה (₪ 4,613.52) 18%
 גבע (₪ 1,814.48) 37%
 שפל (₪ 3,853.33) 45%

הסטוריית צריכה בקוט"ש





13/09/22 תאריך הפקה:
 31/08/22 תאריך קריאה נוכחית:
 01/08/22 תאריך קריאה קודמת:

שם דייר: **רולדין
 שם אתר: מגדל אלייד

לקוח/ה נכבד/ה, אנו מתכבדים להגיש את חישוב צריכת החשמל לתקופה 01/08/22 - 31/08/22:

רולדין - 4 - 18017346 (3x100)

סוג תעריף	סוג צריכה	קריאה קודמת	קריאה נוכחית	סה"כ צריכה בקוט"ש	מחיר לקוט"ש בא"ג	סה"כ לתשלום
פרטי חשבון עבור תאריכים:						
777	פסגה	01/08/22	31/08/22	2,482.00	113.01	2,804.91 ₪
778	גבע	30,745.20	32,997.90	2,252.70	50.82	1,144.82 ₪
779	שפל	103,587.60	109,790.40	6,202.80	34.80	2,158.57 ₪

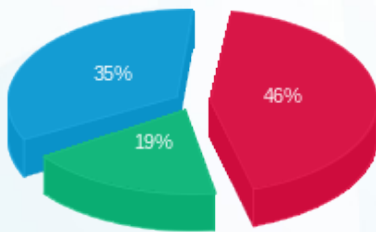
סה"כ לדייר:

פסגה	גבע	שפל	סה"כ	שיא ביקוש
2,482.00	2,252.70	6,202.80	10,937.50	35.94
2,804.91 ₪	1,144.82 ₪	2,158.57 ₪	6,108.30 ₪	

סה"כ צריכה
 סה"כ לתשלום

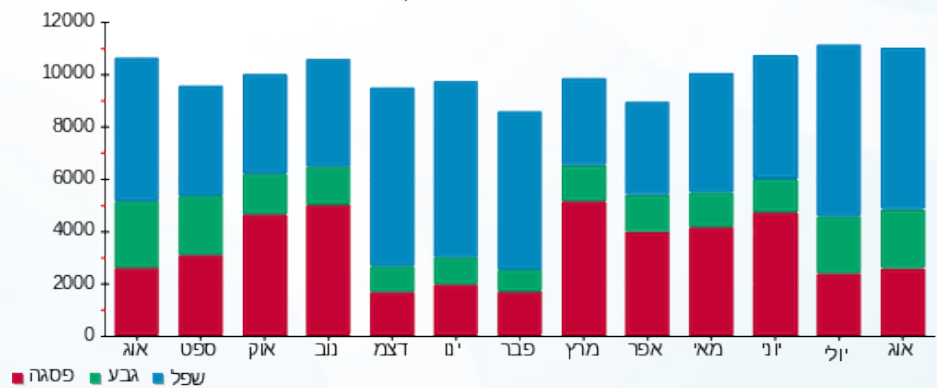
214.45 ₪	תשלום קבוע	
18.64 ₪	תשלום עבור גודל חיבור בKVA (3x100)	
6,341.39 ₪	סה"כ לתשלום	לא כולל מע"מ

התפלגות חיוב בש"ח לפי תעו"ז



■ פסגה (2,804.91 ₪)
 ■ גבע (1,144.82 ₪)
 ■ שפל (2,158.57 ₪)

הסטוריית צריכה בקוט"ש



13/09/22 תאריך הפקה:
 31/08/22 תאריך קריאה נוכחית:
 01/08/22 תאריך קריאה קודמת:

שם דייר: *ציבורי נמדד
 שם אתר: מגדל אלייד

לקוח/ה נכבד/ה, אנו מתכבדים להגיש את חישוב צריכת החשמל לתקופה 01/08/22 - 31/08/22:

ראשי קומת גלריה - 1 - 17313432

סוג תעריף	סוג צריכה	קריאה קודמת	קריאה נוכחית	סה"כ צריכה בקוט"ש	מחיר לקוט"ש בא"ג	סה"כ לתשלום
פרטי חשבון עבור תאריכים:						
777	פסגה	01/08/22	31/08/22	485.40	113.01	548.55 ₪
778	גבע	2,846.20	3,144.60	298.40	50.82	151.65 ₪
779	שפל	8,618.70	9,109.30	490.60	34.80	170.73 ₪

לוח מ"א קומת גלריה 4 - 18017323 - ACP-G1

סוג תעריף	סוג צריכה	קריאה קודמת	קריאה נוכחית	סה"כ צריכה בקוט"ש	מחיר לקוט"ש בא"ג	סה"כ לתשלום
פרטי חשבון עבור תאריכים:						
777	פסגה	01/08/22	31/08/22	500.90	113.01	566.07 ₪
778	גבע	7,965.20	8,358.50	393.30	50.82	199.88 ₪
779	שפל	31,902.80	32,699.40	796.60	34.80	277.22 ₪

לוח תאורת חוץ - 4 - 18017344

סוג תעריף	סוג צריכה	קריאה קודמת	קריאה נוכחית	סה"כ צריכה בקוט"ש	מחיר לקוט"ש בא"ג	סה"כ לתשלום
פרטי חשבון עבור תאריכים:						
777	פסגה	01/08/22	31/08/22	235.40	113.01	266.03 ₪
778	גבע	13,788.70	14,560.10	771.40	50.82	392.03 ₪
779	שפל	33,023.90	34,451.90	1,428.00	34.80	496.94 ₪

לוח שרות תחנה - 2 - 18040201

סוג תעריף	סוג צריכה	קריאה קודמת	קריאה נוכחית	סה"כ צריכה בקוט"ש	מחיר לקוט"ש בא"ג	סה"כ לתשלום
פרטי חשבון עבור תאריכים:						
777	פסגה	01/08/22	31/08/22	100.60	113.01	113.69 ₪
778	גבע	2,703.00	2,801.20	98.20	50.82	49.91 ₪
779	שפל	8,316.30	8,594.30	278.00	34.80	96.74 ₪



לוח חדר בקרה - 2 - 18040203

סוג תעריף	סוג צריכה	קריאה קודמת	קריאה נוכחית	סה"כ צריכה בקוט"ש	מחיר לקוט"ש בא"ג	סה"כ לתשלום
פרטי חשבון עבור תאריכים:						
777	פסגה	01/08/22	31/08/22	374.10	113.01	422.77 ₪
778	גבע	6,131.50	6,454.10	322.60	50.82	163.95 ₪
779	שפל	19,098.60	19,894.90	796.30	34.80	277.11 ₪

לוח תאורת חוץ - 3 - 18040203

סוג תעריף	סוג צריכה	קריאה קודמת	קריאה נוכחית	סה"כ צריכה בקוט"ש	מחיר לקוט"ש בא"ג	סה"כ לתשלום
פרטי חשבון עבור תאריכים:						
777	פסגה	01/08/22	31/08/22	101.90	113.01	115.16 ₪
778	גבע	2,942.90	3,061.70	118.80	50.82	60.37 ₪
779	שפל	9,080.10	9,383.20	303.10	34.80	105.48 ₪

לוח מ"א ACP-G2 קומת גלריה - 1 - 18040224

סוג תעריף	סוג צריכה	קריאה קודמת	קריאה נוכחית	סה"כ צריכה בקוט"ש	מחיר לקוט"ש בא"ג	סה"כ לתשלום
פרטי חשבון עבור תאריכים:						
777	פסגה	01/08/22	31/08/22	0.30	113.01	0.34 ₪
778	גבע	61.50	61.50	0.00	50.82	0.00 ₪
779	שפל	699.50	699.70	0.20	34.80	0.07 ₪

לוח מ"א ACP-2.2 ק.2 חדר יטאות - 2 - 18040224

סוג תעריף	סוג צריכה	קריאה קודמת	קריאה נוכחית	סה"כ צריכה בקוט"ש	מחיר לקוט"ש בא"ג	סה"כ לתשלום
פרטי חשבון עבור תאריכים:						
777	פסגה	01/08/22	31/08/22	2.60	113.01	2.94 ₪
778	גבע	20.20	20.20	0.00	50.82	0.00 ₪
779	שפל	289.00	289.00	0.00	34.80	0.00 ₪

לוח הזנה מעלית אלונקה - 1 - 18040275 - Q25

סוג תעריף	סוג צריכה	קריאה קודמת	קריאה נוכחית	סה"כ צריכה בקוט"ש	מחיר לקוט"ש בא"ג	סה"כ לתשלום
פרטי חשבון עבור תאריכים:						
777	פסגה	01/08/22	31/08/22	477.00	113.01	539.06 ₪
778	גבע	3,997.40	4,305.10	307.70	50.82	156.37 ₪
779	שפל	10,174.70	10,647.80	473.10	34.80	164.64 ₪



ציבורי קומת קרקע - 1 - 21055199

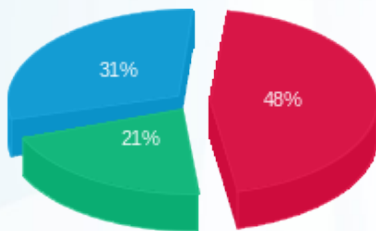
סה"כ לתשלום	מחיר לקוט"ש בא"ג	סה"כ צריכה בקוט"ש	קריאה נוכחית	קריאה קודמת	סוג צריכה	סוג תעריף
			31/08/22	01/08/22	פרטי חשבון עבור תאריכים:	
1,118.23 ₪	113.01	989.50	7,044.70	6,055.20	פסגה	777
453.21 ₪	50.82	891.80	3,665.40	2,773.60	גבע	778
822.15 ₪	34.80	2,362.50	9,695.10	7,332.60	שפל	779

סה"כ לדירה:

שיא ביקוש	סה"כ	שפל	גבע	פסגה	סה"כ צריכה
133.26	13,398.30	6,928.40	3,202.20	3,267.70	סה"כ לתשלום
	7,731.27 ₪	2,411.08 ₪	1,627.36 ₪	3,692.83 ₪	

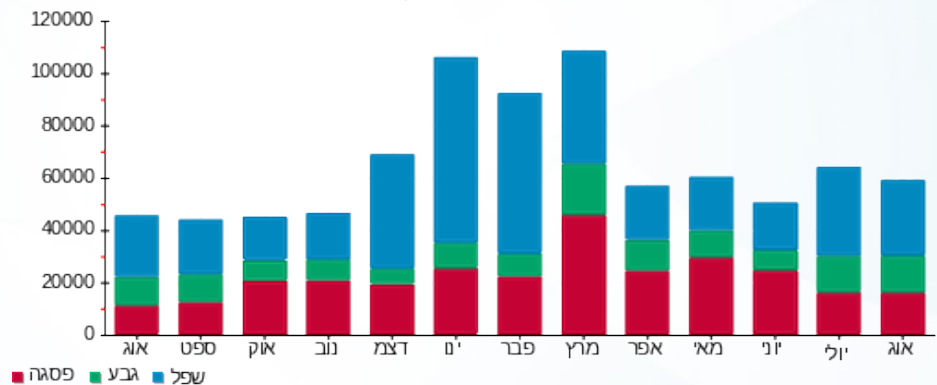
0.00 ₪	תשלום קבוע	
7,731.27 ₪	סה"כ לתשלום	לא כולל מע"מ

התפלגות חיוב בש"ח לפי תעו"ז



■ פסגה (3,692.83 ₪) 48%
■ גבע (1,627.36 ₪) 21%
■ שפל (2,411.08 ₪) 31%

הסטוריית צריכה בקוט"ש



13/09/22 תאריך הפקה:
 31/08/22 תאריך קריאה נוכחית:
 01/08/22 תאריך קריאה קודמת:

שם דייר: *קומה 00 - מאור וכח MAX
 שם אתר: מגדל אלייד

לקוח/ה נכבד/ה, אנו מתכבדים להגיש את חישוב צריכת החשמל לתקופה 01/08/22 - 31/08/22:

קומה 00 - מאור וכח 4 - 19092931 (3x1363.77) MAX

סוג תעריף	סוג צריכה	קריאה קודמת	קריאה נוכחית	סה"כ צריכה בקוט"ש	מחיר לקוט"ש בא"ג	סה"כ לתשלום
פרטי חשבון עבור תאריכים:						
777	פסגה	01/08/22	31/08/22	1,155.10	113.01	1,305.38 ₪
778	גבע	16,832.00	17,649.20	817.20	50.82	415.30 ₪
779	שפל	48,354.60	50,263.30	1,908.70	34.80	664.23 ₪

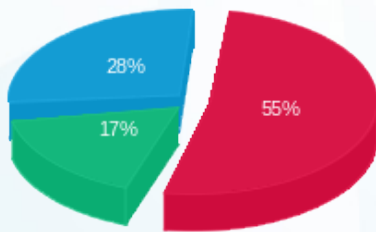
סה"כ לדייר:

פסגה	גבע	שפל	סה"כ	שיא ביקוש
1,155.10	817.20	1,908.70	3,881.00	8.99
1,305.38 ₪	415.30 ₪	664.23 ₪	2,384.91 ₪	

סה"כ צריכה
 סה"כ לתשלום

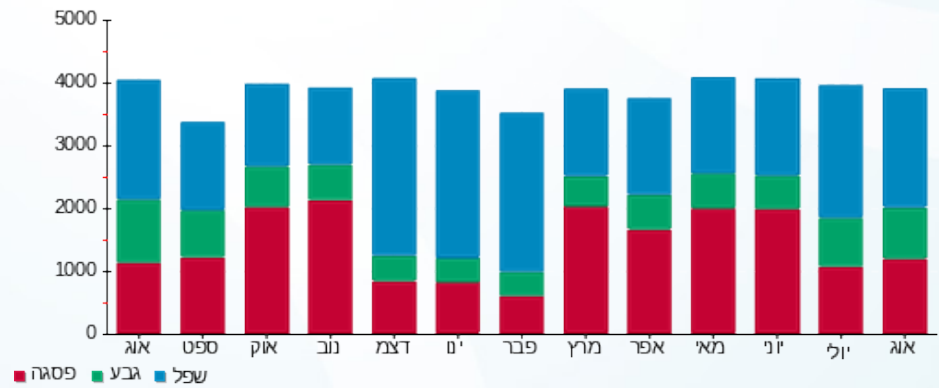
214.45 ₪	תשלום קבוע	
254.15 ₪	תשלום עבור גודל חיבור בKVA (3x1363.77)	
2,853.50 ₪	סה"כ לתשלום	לא כולל מע"מ

התפלגות חיוב בש"ח לפי תע"ז



■ פסגה (1,305.38 ₪)
 ■ גבע (415.30 ₪)
 ■ שפל (664.23 ₪)

הסטוריית צריכה בקוט"ש



13/09/22 תאריך הפקדה:
 31/08/22 תאריך קריאה נוכחית:
 01/08/22 תאריך קריאה קודמת:

שם דייר: *קומה 00 - פיינקולים MAX
 שם אתר: מגדל אלייד

לקוח/ה נכבד/ה, אנו מתכבדים להגיש את חישוב צריכת החשמל לתקופה 01/08/22 - 31/08/22:

קומה 0 - פיינקולים 4 - MAX - (3x160)19092928

סוג תעריף	סוג צריכה	קריאה קודמת	קריאה נוכחית	סה"כ צריכה בקוט"ש	מחיר לקוט"ש בא"ג	סה"כ לתשלום
פרטי חשבון עבור תאריכים:						
777	פסגה	01/08/22	31/08/22	249.44	113.01	281.89 ₪
778	גבע	2,328.96	2,457.60	128.64	50.82	65.37 ₪
779	שפל	8,540.96	8,711.04	170.08	34.80	59.19 ₪

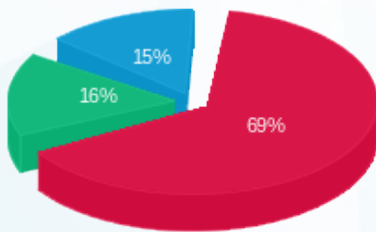
סה"כ לדייר:

פסגה	גבע	שפל	סה"כ	שיא ביקוש
249.44	128.64	170.08	548.16	3.17
281.89 ₪	65.37 ₪	59.19 ₪	406.45 ₪	

סה"כ צריכה
 סה"כ לתשלום

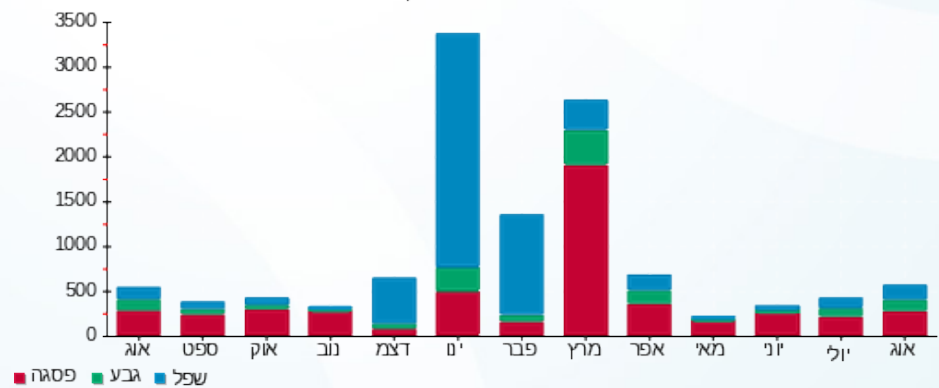
214.45 ₪	תשלום קבוע	
29.82 ₪	תשלום עבור גודל חיבור ב KVA (3x160)	
650.72 ₪	סה"כ לתשלום	לא כולל מע"מ

התפלגות חיוב בש"ח לפי תעו"ז



■ פסגה (281.89 ₪)
 ■ גבע (65.37 ₪)
 ■ שפל (59.19 ₪)

הסטוריית צריכה בקוט"ש



13/09/22 תאריך הפקה:
 31/08/22 תאריך קריאה נוכחית:
 01/08/22 תאריך קריאה קודמת:

שם דייר: *קומה 01 - פיינקולים MAX
 שם אתר: מגדל אלייד

לקוח/ה נכבד/ה, אנו מתכבדים להגיש את חישוב צריכת החשמל לתקופה 01/08/22 - 31/08/22:

קומה 01 - פיינקולים 3 - (3x1398.73)MAX

סוג תעריף	סוג צריכה	קריאה קודמת	קריאה נוכחית	סה"כ צריכה בקוט"ש	מחיר לקוט"ש בא"ג	סה"כ לתשלום
פרטי חשבון עבור תאריכים:						
777	פסגה	01/08/22	31/08/22	787.20	113.01	889.61 ₪
778	גבע	10,740.40	11,208.00	467.60	50.82	237.63 ₪
779	שפל	29,767.60	30,540.00	772.40	34.80	268.80 ₪

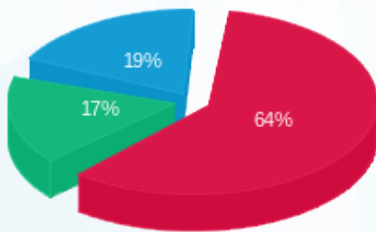
סה"כ לדייר:

פסגה	גבע	שפל	סה"כ	שיא ביקוש
787.20	467.60	772.40	2,027.20	9.80
889.61 ₪	237.63 ₪	268.80 ₪	1,396.04 ₪	

סה"כ צריכה
 סה"כ לתשלום

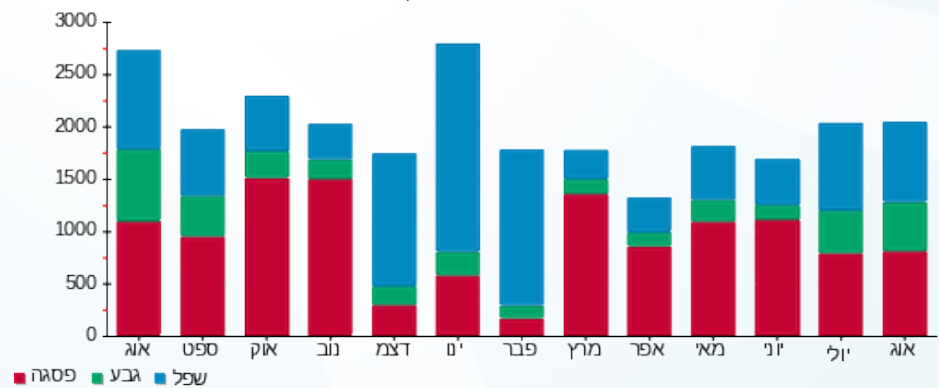
214.45 ₪	תשלום קבוע	
260.66 ₪	תשלום עבור גודל חיבור בKVA (3x1398.73)	
1,871.16 ₪	סה"כ לתשלום	לא כולל מע"מ

התפלגות חיוב בש"ח לפי תעו"ז



■ פסגה (889.61 ₪)
 ■ גבע (237.63 ₪)
 ■ שפל (268.80 ₪)

הסטוריית צריכה בקוט"ש





13/09/22 תאריך הפקה:
 31/08/22 תאריך קריאה נוכחית:
 01/08/22 תאריך קריאה קודמת:

שם דייר: *קומה 01 - פיינקולים MAX
 שם אתר: מגדל אלייד

לקוח/ה נכבד/ה, אנו מתכבדים להגיש את חישוב צריכת החשמל לתקופה 01/08/22 - 31/08/22:

קומה 01 - פיינקולים 2 - (3x400)19092928 - MAX

סה"כ לתשלום	מחיר לקוט"ש בא"ג	סה"כ צריכה בקוט"ש	קריאה נוכחית	קריאה קודמת	סוג צריכה	סוג תעריף
			31/08/22	01/08/22		פרטי חשבון עבור תאריכים:
1,680.68 ₪	113.01	1,487.20	49,379.20	47,892.00	פסגה	777
431.77 ₪	50.82	849.60	13,731.60	12,882.00	גבע	778
214.79 ₪	34.80	617.20	38,142.80	37,525.60	שפל	779

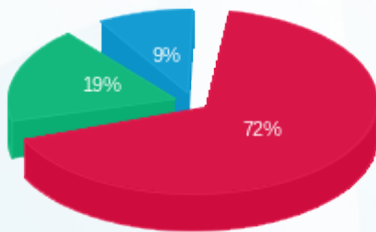
סה"כ לדיר:

שיא ביקוש	סה"כ	שפל	גבע	פסגה
21.99	2,954.00	617.20	849.60	1,487.20
	2,327.24 ₪	214.79 ₪	431.77 ₪	1,680.68 ₪

סה"כ צריכה
 סה"כ לתשלום

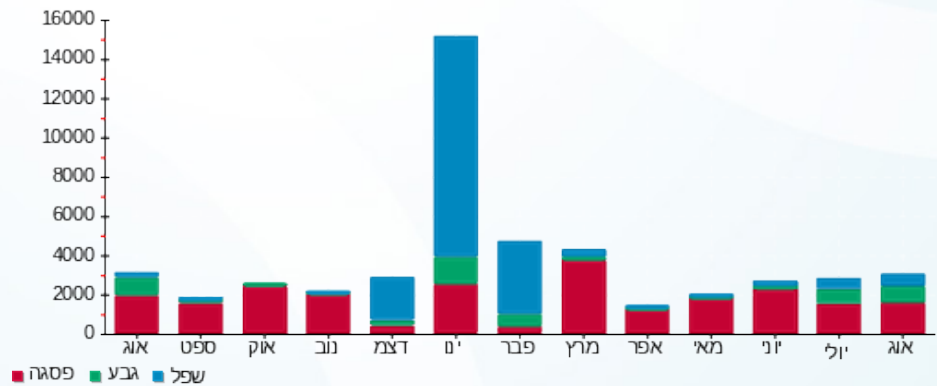
214.45 ₪	תשלום קבוע	
74.54 ₪	תשלום עבור גודל חיבור בKVA (3x400)	
2,616.23 ₪	סה"כ לתשלום	לא כולל מע"מ

התפלגות חיוב בש"ח לפי תעו"ז



■ פסגה (1,680.68 ₪)
 ■ גבע (431.77 ₪)
 ■ שפל (214.79 ₪)

הסטוריית צריכה בקוט"ש



13/09/22 תאריך הפקה:
 31/08/22 תאריך קריאה נוכחית:
 01/08/22 תאריך קריאה קודמת:

שם דייר: *קומה 02 - מאור וכח MAX
 שם אתר: מגדל אלייד

לקוח/ה נכבד/ה, אנו מתכבדים להגיש את חישוב צריכת החשמל לתקופה 01/08/22 - 31/08/22:

קומה 02 - מאור וכח 4 - 19092930 (3x220.3) MAX

סוג תעריף	סוג צריכה	קריאה קודמת	קריאה נוכחית	סה"כ צריכה בקוט"ש	מחיר לקוט"ש בא"ג	סה"כ לתשלום
פרטי חשבון עבור תאריכים:						
777	פסגה	01/08/22	31/08/22	341.80	113.01	386.27 ₪
778	גבע	4,991.20	5,284.50	293.30	50.82	149.06 ₪
779	שפל	14,882.60	15,636.80	754.20	34.80	262.46 ₪

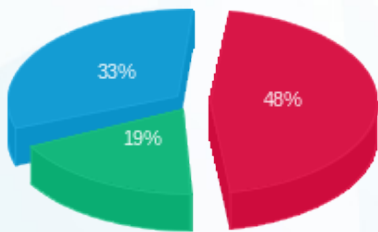
סה"כ לדייר:

פסגה	גבע	שפל	סה"כ	שיא ביקוש
341.80	293.30	754.20	1,389.30	7.68
386.27 ₪	149.06 ₪	262.46 ₪	797.78 ₪	

סה"כ צריכה
 סה"כ לתשלום

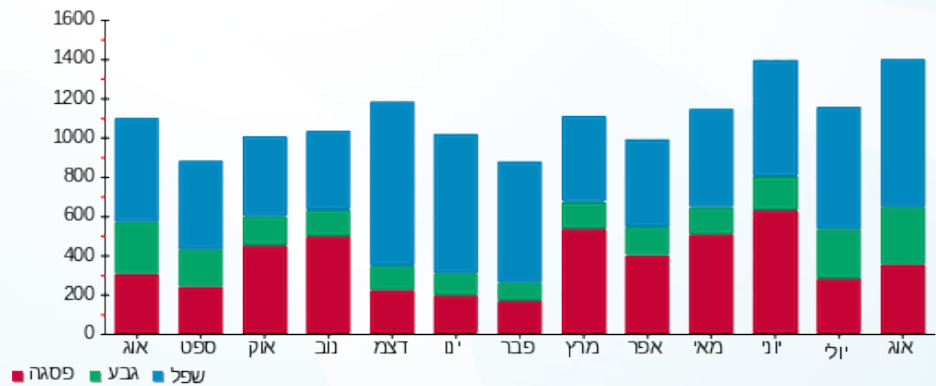
214.45 ₪	תשלום קבוע	
41.05 ₪	תשלום עבור גודל חיבור בKVA (3x220.3)	
1,053.29 ₪	סה"כ לתשלום	לא כולל מע"מ

התפלגות חיוב בש"ח לפי תע"ז



■ פסגה (₪ 386.27)
 ■ גבע (₪ 149.06)
 ■ שפל (₪ 262.46)

הסטוריית צריכה בקוט"ש





13/09/22

תאריך הפקה:

שם דייר: *קומה 02 - מאור וכח MAX

31/08/22

תאריך קריאה נוכחית:

שם אתר: מגדל אלייד

01/08/22

תאריך קריאה קודמת:

לקוח/ה נכבד/ה, אנו מתכבדים להגיש את חישוב צריכת החשמל לתקופה 01/08/22 - 31/08/22:

קומה 02 MAX - מאור וכח - 4 - 19092925 (3x1000)

סוג תעריף	סוג צריכה	קריאה קודמת	קריאה נוכחית	סה"כ צריכה בקוט"ש	מחיר לקוט"ש בא"ג	סה"כ לתשלום
			31/08/22	01/08/22	פרטי חשבון עבור תאריכים:	
777	פסגה	425,192.00	440,826.00	15,634.00	113.01	17,667.98 ₪
778	גבע	116,687.00	127,031.00	10,344.00	50.82	5,256.82 ₪
779	שפל	321,001.00	334,255.00	13,254.00	34.80	4,612.39 ₪

סה"כ לדייר:

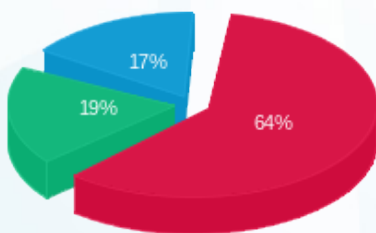
פסגה	גבע	שפל	סה"כ	שיא ביקוש
15,634.00	10,344.00	13,254.00	39,232.00	219.16
17,667.98 ₪	5,256.82 ₪	4,612.39 ₪	27,537.20 ₪	

סה"כ צריכה

סה"כ לתשלום

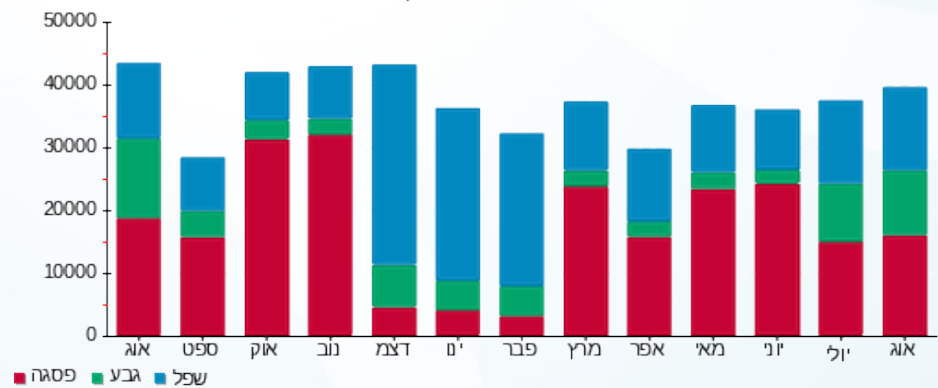
214.45 ₪	תשלום קבוע	
186.36 ₪	תשלום עבור גודל חיבור בKVA (3x1000)	
27,938.00 ₪	סה"כ לתשלום	לא כולל מע"מ

התפלגות חיוב בש"ח לפי תעו"ז



פסגה (17,667.98 ₪) 64%
 גבע (5,256.82 ₪) 19%
 שפל (4,612.39 ₪) 17%

הסטוריית צריכה בקוט"ש





13/09/22 תאריך הפקה:
 31/08/22 תאריך קריאה נוכחית:
 01/08/22 תאריך קריאה קודמת:

שם דייר: *קומה 02 - פיינקולים MAX
 שם אתר: מגדל אלייד

לקוח/ה נכבד/ה, אנו מתכבדים להגיש את חישוב צריכת החשמל לתקופה 01/08/22 - 31/08/22:

קומה 02 - פיינקולים 3 - 19092928(3x630) - MAX

סוג תעריף	סוג צריכה	קריאה קודמת	קריאה נוכחית	סה"כ צריכה בקוט"ש	מחיר לקוט"ש בא"ג	סה"כ לתשלום
פרטי חשבון עבור תאריכים:						
777	פסגה	01/08/22	31/08/22	978.60	113.01	1,105.92 ₪
778	גבע	6,161.40	6,609.60	448.20	50.82	227.78 ₪
779	שפל	25,973.40	26,108.40	135.00	34.80	46.98 ₪

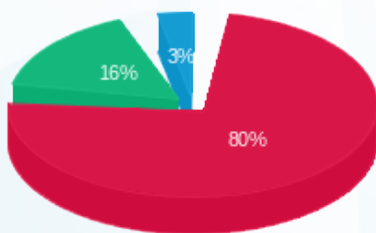
סה"כ לדייר:

פסגה	גבע	שפל	סה"כ	שיא ביקוש
978.60	448.20	135.00	1,561.80	787.95
1,105.92 ₪	227.78 ₪	46.98 ₪	1,380.67 ₪	

סה"כ צריכה
 סה"כ לתשלום

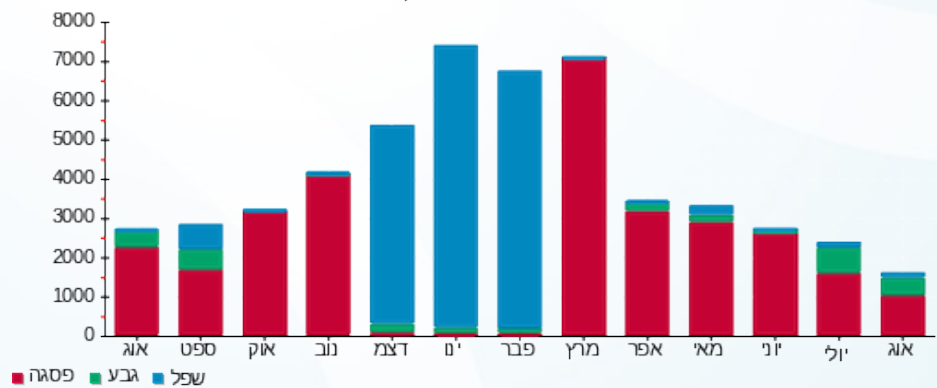
214.45 ₪	תשלום קבוע	
117.40 ₪	תשלום עבור גודל חיבור בKVA (3x630)	
1,712.53 ₪	סה"כ לתשלום	לא כולל מע"מ

התפלגות חיוב בש"ח לפי תע"ז



פסגה (1,105.92 ₪)
 גבע (227.78 ₪)
 שפל (46.98 ₪)

הסטוריית צריכה בקוט"ש





13/09/22 תאריך הפקה:
 31/08/22 תאריך קריאה נוכחי:
 01/08/22 תאריך קריאה קודמת:

שם דייר: *קומה 02 - פיינקולים MAX
 שם אתר: מגדל אלייד

לקוח/ה נכבד/ה, אנו מתכבדים להגיש את חישוב צריכת החשמל לתקופה 01/08/22 - 31/08/22:

קומה 02 - פנקויילים 1 - 19092927(3x2098.1) MAX

סוג תעריף	סוג צריכה	קריאה קודמת	קריאה נוכחית	סה"כ צריכה בקוט"ש	מחיר לקוט"ש בא"ג	סה"כ לתשלום
פרטי חשבון עבור תאריכים:						
777	פסגה	01/08/22	31/08/22	2,247.60	113.01	2,540.01 ₪
778	גבע	24,981.60	26,229.60	1,248.00	50.82	634.23 ₪
779	שפל	71,382.00	72,238.20	856.20	34.80	297.96 ₪

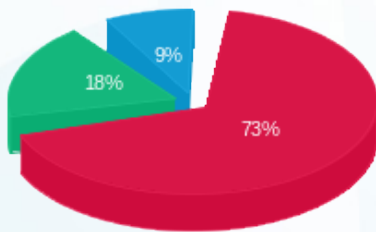
סה"כ לדיר:

פסגה	גבע	שפל	סה"כ	שיא ביקוש
2,247.60	1,248.00	856.20	4,351.80	20.85
2,540.01 ₪	634.23 ₪	297.96 ₪	3,472.20 ₪	

סה"כ צריכה
 סה"כ לתשלום

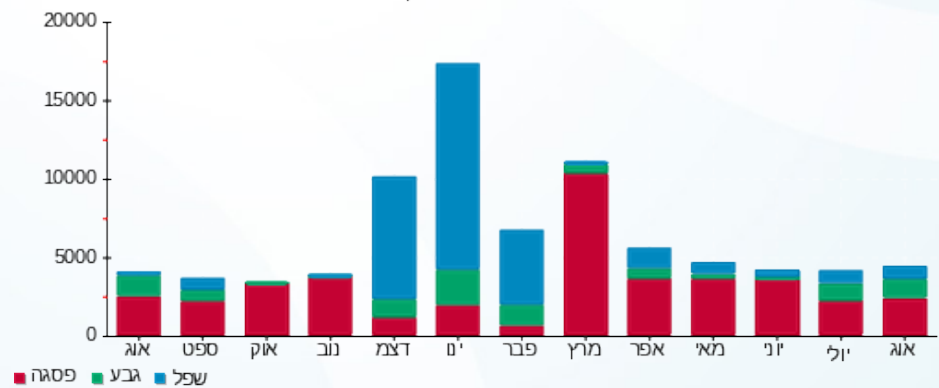
214.45 ₪	תשלום קבוע	
391.00 ₪	תשלום עבור גודל חיבור בKVA (3x2098.1)	
4,077.65 ₪	סה"כ לתשלום	לא כולל מע"מ

התפלגות חיוב בש"ח לפי תעו"ז



■ פסגה (2,540.01 ₪)
 ■ גבע (634.23 ₪)
 ■ שפל (297.96 ₪)

הסטוריית צריכה בקוט"ש



■ פסגה ■ גבע ■ שפל



13/09/22 תאריך הפקה:
 31/08/22 תאריך קריאה נוכחית:
 01/08/22 תאריך קריאה קודמת:

שם דייר: *קומה 03 - מאור וכח MAX
 שם אתר: מגדל אלייד

לקוח/ה נכבד/ה, אנו מתכבדים להגיש את חישוב צריכת החשמל לתקופה 01/08/22 - 31/08/22:

קומה 03 - מאור וכח 2 - 19092931(3x559.494) MAX

סוג תעריף	סוג צריכה	קריאה קודמת	קריאה נוכחית	סה"כ צריכה בקוט"ש	מחיר לקוט"ש בא"ג	סה"כ לתשלום
פרטי חשבון עבור תאריכים:						
777	פסגה	01/08/22	31/08/22	1,710.88	113.01	1,933.47 ₪
778	גבע	19,295.20	20,481.28	1,186.08	50.82	602.77 ₪
779	שפל	48,528.80	50,267.68	1,738.88	34.80	605.13 ₪

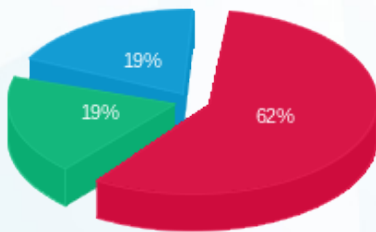
סה"כ לדייר:

פסגה	גבע	שפל	סה"כ	שיא ביקוש
1,710.88	1,186.08	1,738.88	4,635.84	13.93
1,933.47 ₪	602.77 ₪	605.13 ₪	3,141.36 ₪	

סה"כ צריכה
 סה"כ לתשלום

214.45 ₪	תשלום קבוע	
104.27 ₪	תשלום עבור גודל חיבור בKVA (3x559.49)	
3,460.08 ₪	סה"כ לתשלום	לא כולל מע"מ

התפלגות חיוב בש"ח לפי תעו"ז



■ פסגה (1,933.47 ₪)
 ■ גבע (602.77 ₪)
 ■ שפל (605.13 ₪)

הסטוריית צריכה בקוט"ש





13/09/22 תאריך הפקה:
 31/08/22 תאריך קריאה נוכחית:
 01/08/22 תאריך קריאה קודמת:

שם דייר: *קומה 03 - פיינקולים MAX
 שם אתר: מגדל אלייד

לקוח/ה נכבד/ה, אנו מתכבדים להגיש את חישוב צריכת החשמל לתקופה **01/08/22 - 31/08/22**:

קומה 03 - פיינקולים 3 - 19092926 (3x400) MAX

סוג תעריף	סוג צריכה	קריאה קודמת	קריאה נוכחית	סה"כ צריכה בקוט"ש	מחיר לקוט"ש בא"ג	סה"כ לתשלום
פרטי חשבון עבור תאריכים:						
777	פסגה	01/08/22	31/08/22	175.60	113.01	198.45 ₪
778	גבע	1,352.40	1,440.00	87.60	50.82	44.52 ₪
779	שפל	5,378.80	5,492.40	113.60	34.80	39.53 ₪

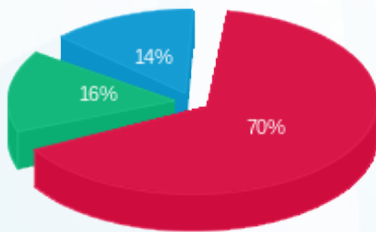
סה"כ לדייר:

פסגה	גבע	שפל	סה"כ	שיא ביקוש
175.60	87.60	113.60	376.80	4.84
198.45 ₪	44.52 ₪	39.53 ₪	282.50 ₪	

סה"כ צריכה
 סה"כ לתשלום

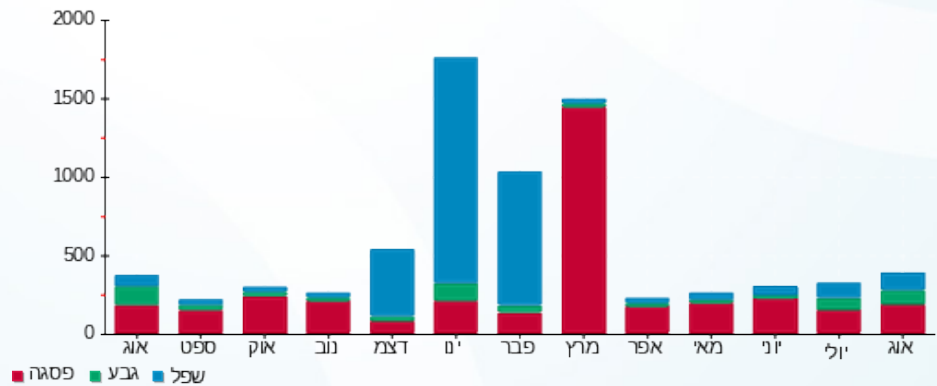
214.45 ₪	תשלום קבוע	
74.54 ₪	תשלום עבור גודל חיבור בKVA (3x400)	
571.49 ₪	סה"כ לתשלום	לא כולל מע"מ

התפלגות חיוב בש"ח לפי תעו"ז



■ פסגה (198.45 ₪)
 ■ גבע (44.52 ₪)
 ■ שפל (39.53 ₪)

הסטוריית צריכה בקוט"ש



13/09/22 תאריך הפקה:
 31/08/22 תאריך קריאה נוכחית:
 01/08/22 תאריך קריאה קודמת:

שם דייר: *קומה 04 - מאור וכח MAX
 שם אתר: מגדל אלייד

לקוח/ה נכבד/ה, אנו מתכבדים להגיש את חישוב צריכת החשמל לתקופה 01/08/22 - 31/08/22:

קומה 04 - מאור וכח 1 - 19092930 (3x437.1) MAX

סוג תעריף	סוג צריכה	קריאה קודמת	קריאה נוכחית	סה"כ צריכה בקוט"ש	מחיר לקוט"ש בא"ג	סה"כ לתשלום
פרטי חשבון עבור תאריכים:						
777	פסגה	01/08/22	31/08/22	1,473.28	113.01	1,664.95 ₪
778	גבע	14,654.40	15,908.32	1,253.92	50.82	637.24 ₪
779	שפל	34,884.80	36,084.16	1,199.36	34.80	417.38 ₪

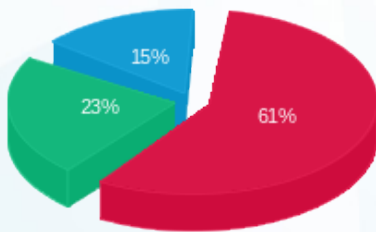
סה"כ לדייר:

פסגה	גבע	שפל	סה"כ	שיא ביקוש
1,473.28	1,253.92	1,199.36	3,926.56	11.61
1,664.95 ₪	637.24 ₪	417.38 ₪	2,719.57 ₪	

סה"כ צריכה
 סה"כ לתשלום

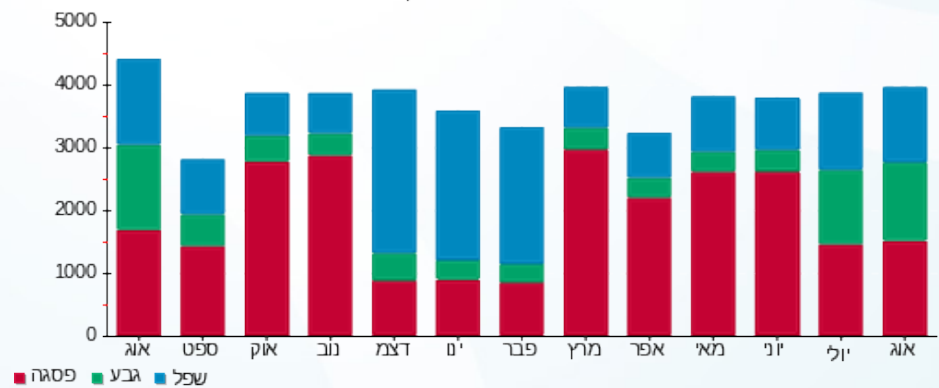
214.45 ₪	תשלום קבוע	
81.46 ₪	תשלום עבור גודל חיבור בKVA (3x437.1)	
3,015.48 ₪	סה"כ לתשלום	לא כולל מע"מ

התפלגות חיוב בש"ח לפי תע"ז



■ פסגה (1,664.95 ₪)
 ■ גבע (637.24 ₪)
 ■ שפל (417.38 ₪)

הסטוריית צריכה בקוט"ש



13/09/22 תאריך הפקה:
 31/08/22 תאריך קריאה נוכחית:
 01/08/22 תאריך קריאה קודמת:

שם דייר: *קומה 04 - פיינקולים MAX
 שם אתר: מגדל אלייד

לקוח/ה נכבד/ה, אנו מתכבדים להגיש את חישוב צריכת החשמל לתקופה 01/08/22 - 31/08/22:

קומה 04 - פיינקולים 1 - 19092929 (3x400) MAX

סוג תעריף	סוג צריכה	קריאה קודמת	קריאה נוכחית	סה"כ צריכה בקוט"ש	מחיר לקוט"ש בא"ג	סה"כ לתשלום
פרטי חשבון עבור תאריכים:						
777	פסגה	01/08/22	31/08/22	194.00	113.01	219.24 ₪
778	גבע	1,255.20	1,364.00	108.80	50.82	55.29 ₪
779	שפל	6,382.80	6,468.80	86.00	34.80	29.93 ₪

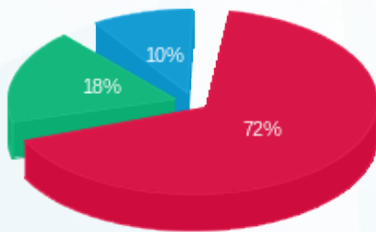
סה"כ לדייר:

פסגה	גבע	שפל	סה"כ	שיא ביקוש
194.00	108.80	86.00	388.80	4.16
219.24 ₪	55.29 ₪	29.93 ₪	304.46 ₪	

סה"כ צריכה
 סה"כ לתשלום

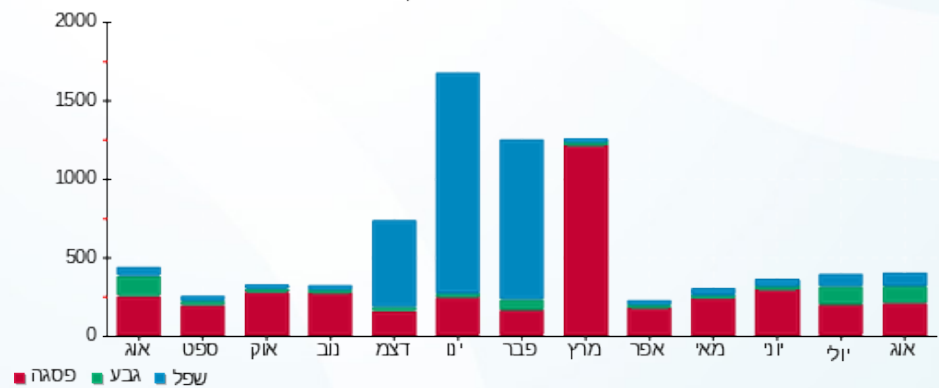
214.45 ₪	תשלום קבוע	
74.54 ₪	תשלום עבור גודל חיבור בKVA (3x400)	
593.45 ₪	סה"כ לתשלום	לא כולל מע"מ

התפלגות חיוב בש"ח לפי תע"ז



■ פסגה (219.24 ₪)
 ■ גבע (55.29 ₪)
 ■ שפל (29.93 ₪)

הסטוריית צריכה בקוט"ש



13/09/22 תאריך הפקה:
 31/08/22 תאריך קריאה נוכחית:
 01/08/22 תאריך קריאה קודמת:

שם דייר: *קומה 05 - מאור וכח MAX
 שם אתר: מגדל אלייד

לקוח/ה נכבד/ה, אנו מתכבדים להגיש את חישוב צריכת החשמל לתקופה 01/08/22 - 31/08/22:

קומה 05 - מאור וכח 3 - (3x559.49)MAX

סוג תעריף	סוג צריכה	קריאה קודמת	קריאה נוכחית	סה"כ צריכה בקוט"ש	מחיר לקוט"ש בא"ג	סה"כ לתשלום
פרטי חשבון עבור תאריכים:						
777	פסגה	01/08/22	31/08/22	1,650.56	113.01	1,865.30 ₪
778	גבע	15,966.56	17,231.04	1,264.48	50.82	642.61 ₪
779	שפל	42,043.36	43,652.96	1,609.60	34.80	560.14 ₪

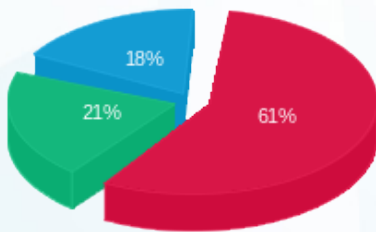
סה"כ לדייר:

פסגה	גבע	שפל	סה"כ	שיא ביקוש
1,650.56	1,264.48	1,609.60	4,524.64	12.69
1,865.30 ₪	642.61 ₪	560.14 ₪	3,068.05 ₪	

סה"כ צריכה
 סה"כ לתשלום

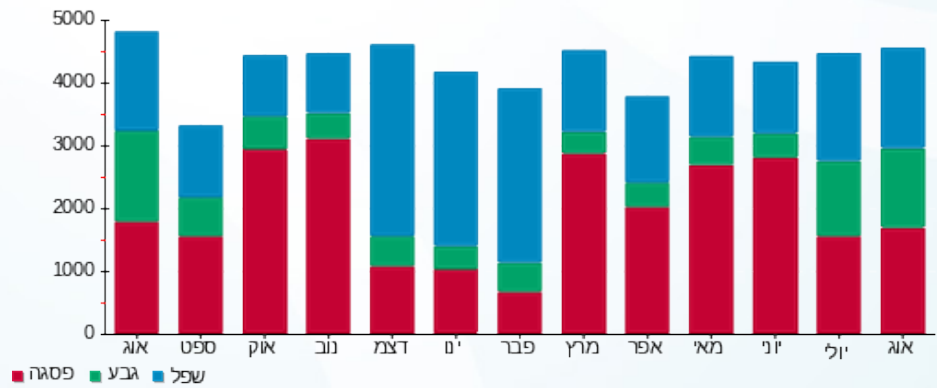
214.45 ₪	תשלום קבוע	
104.26 ₪	תשלום עבור גודל חיבור בKVA (3x559.49)	
3,386.76 ₪	סה"כ לתשלום	לא כולל מע"מ

התפלגות חיוב בש"ח לפי תע"ז



פסגה (1,865.30 ₪) 18%
 גבע (642.61 ₪) 21%
 שפל (560.14 ₪) 61%

הסטוריית צריכה בקוט"ש





13/09/22 תאריך הפקה:
 31/08/22 תאריך קריאה נוכחית:
 01/08/22 תאריך קריאה קודמת:

שם דייר: *קומה 05 - פיינקולים MAX
 שם אתר: מגדל אלייד

לקוח/ה נכבד/ה, אנו מתכבדים להגיש את חישוב צריכת החשמל לתקופה 01/08/22 - 31/08/22:

קומה 05 - פיינקולים 1 - 19092928 (3x400) MAX

סוג תעריף	סוג צריכה	קריאה קודמת	קריאה נוכחית	סה"כ צריכה בקוט"ש	מחיר לקוט"ש בא"ג	סה"כ לתשלום
פרטי חשבון עבור תאריכים:						
777	פסגה	01/08/22	31/08/22	134.40	113.01	151.89 ₪
778	גבע	1,578.40	1,636.00	57.60	50.82	29.27 ₪
779	שפל	6,815.60	6,927.60	112.00	34.80	38.98 ₪

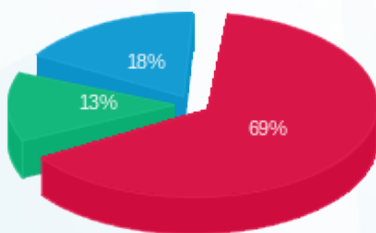
סה"כ לדייר:

פסגה	גבע	שפל	סה"כ	שיא ביקוש
134.40	57.60	112.00	304.00	262.77
151.89 ₪	29.27 ₪	38.98 ₪	220.13 ₪	

סה"כ צריכה
 סה"כ לתשלום

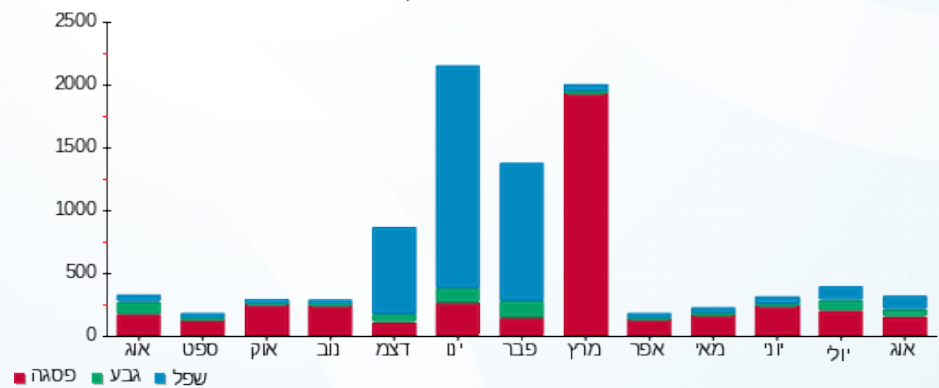
214.45 ₪	תשלום קבוע	
74.54 ₪	תשלום עבור גודל חיבור ב KVA (3x400)	
509.13 ₪	סה"כ לתשלום	לא כולל מע"מ

התפלגות חיוב בש"ח לפי תעו"ז



■ פסגה (151.89 ₪)
 ■ גבע (29.27 ₪)
 ■ שפל (38.98 ₪)

הסטוריית צריכה בקוט"ש



13/09/22 תאריך הפקה:
 31/08/22 תאריך קריאה נוכחית:
 01/08/22 תאריך קריאה קודמת:

שם דייר: *קומה 06 - מאור וכח MAX
 שם אתר: מגדל אלייד

לקוח/ה נכבד/ה, אנו מתכבדים להגיש את חישוב צריכת החשמל לתקופה 01/08/22 - 31/08/22:

קומה 06 - מאור וכח 3 - (3x559.49)MAX

סוג תעריף	סוג צריכה	קריאה קודמת	קריאה נוכחית	סה"כ צריכה בקוט"ש	מחיר לקוט"ש בא"ג	סה"כ לתשלום
פרטי חשבון עבור תאריכים:						
777	פסגה	01/08/22	31/08/22	1,450.20	113.01	1,638.87 ₪
778	גבע	12,415.80	13,578.60	1,162.80	50.82	590.93 ₪
779	שפל	30,109.40	31,175.40	1,066.00	34.80	370.97 ₪

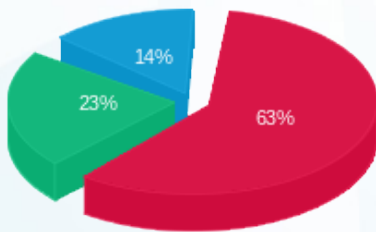
סה"כ לדייר:

פסגה	גבע	שפל	סה"כ	שיא ביקוש
1,450.20	1,162.80	1,066.00	3,679.00	11.43
1,638.87 ₪	590.93 ₪	370.97 ₪	2,600.77 ₪	

סה"כ צריכה
 סה"כ לתשלום

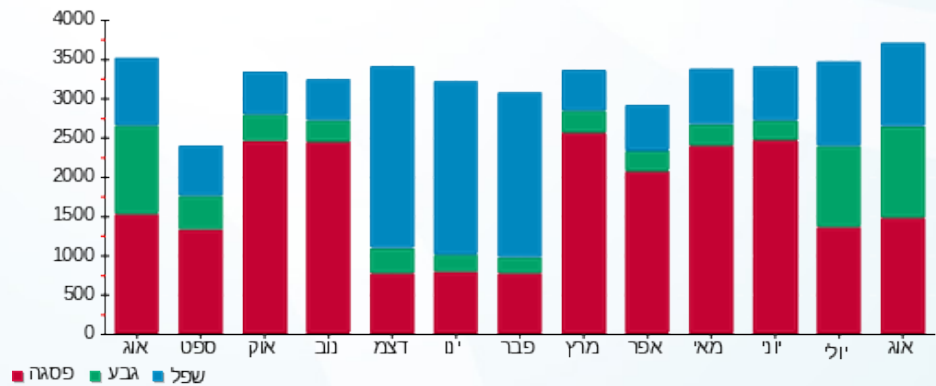
214.45 ₪	תשלום קבוע	
104.26 ₪	תשלום עבור גודל חיבור בKVA (3x559.49)	
2,919.49 ₪	סה"כ לתשלום	לא כולל מע"מ

התפלגות חיוב בש"ח לפי תע"ז



פסגה (1,638.87 ₪) 63%
 גבע (590.93 ₪) 23%
 שפל (370.97 ₪) 14%

הסטוריית צריכה בקוט"ש





13/09/22 תאריך הפקה:
 31/08/22 תאריך קריאה נוכחית:
 01/08/22 תאריך קריאה קודמת:

שם דייר: *קומה 06 - פיינקולים MAX
 שם אתר: מגדל אלייד

לקוח/ה נכבד/ה, אנו מתכבדים להגיש את חישוב צריכת החשמל לתקופה **01/08/22 - 31/08/22**:

קומה 06 - פיינקולים 3 - 19092929 (3x400) MAX

סה"כ לתשלום	מחיר לקוט"ש בא"ג	סה"כ צריכה בקוט"ש	קריאה נוכחית	קריאה קודמת	סוג צריכה	סוג תעריף
			31/08/22	01/08/22		פרטי חשבון עבור תאריכים:
147.37 ₪	113.01	130.40	6,567.20	6,436.80	פסגה	777
39.84 ₪	50.82	78.40	1,244.40	1,166.00	גבע	778
26.45 ₪	34.80	76.00	7,562.80	7,486.80	שפל	779

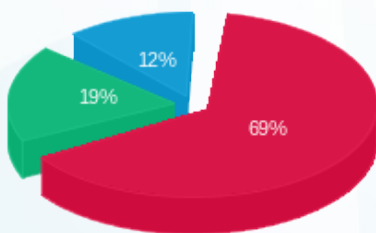
סה"כ לדייר:

שיא ביקוש	סה"כ	שפל	גבע	פסגה
2.73	284.80	76.00	78.40	130.40
	213.66 ₪	26.45 ₪	39.84 ₪	147.37 ₪

סה"כ צריכה
 סה"כ לתשלום

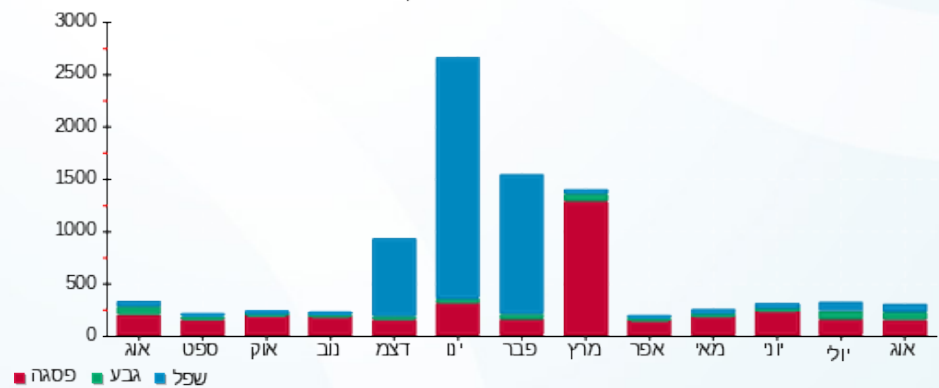
214.45 ₪	תשלום קבוע	
74.54 ₪	תשלום עבור גודל חיבור בKVA (3x400)	
502.65 ₪	סה"כ לתשלום	לא כולל מע"מ

התפלגות חיוב בש"ח לפי תעו"ז



■ פסגה (147.37 ₪)
 ■ גבע (39.84 ₪)
 ■ שפל (26.45 ₪)

הסטוריית צריכה בקוט"ש



13/09/22 תאריך הפקה:
 31/08/22 תאריך קריאה נוכחית:
 01/08/22 תאריך קריאה קודמת:

שם דייר: *קומה 07 - מאור וכח MAX
 שם אתר: מגדל אלייד

לקוח/ה נכבד/ה, אנו מתכבדים להגיש את חישוב צריכת החשמל לתקופה 01/08/22 - 31/08/22:

קומה 07 - מאור וכח 1 - 19092925 (3x559.49) MAX

סוג תעריף	סוג צריכה	קריאה קודמת	קריאה נוכחית	סה"כ צריכה בקוט"ש	מחיר לקוט"ש בא"ג	סה"כ לתשלום
פרטי חשבון עבור תאריכים:						
777	פסגה	01/08/22	31/08/22	1,469.92	113.01	1,661.16 ₪
778	גבע	12,499.36	13,619.68	1,120.32	50.82	569.35 ₪
779	שפל	31,870.24	33,083.04	1,212.80	34.80	422.05 ₪

סה"כ לדייר:

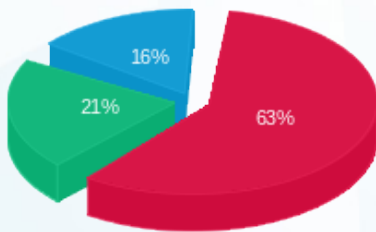
פסגה	גבע	שפל	סה"כ	שיא ביקוש
1,469.92	1,120.32	1,212.80	3,803.04	11.24
1,661.16 ₪	569.35 ₪	422.05 ₪	2,652.56 ₪	

סה"כ צריכה

סה"כ לתשלום

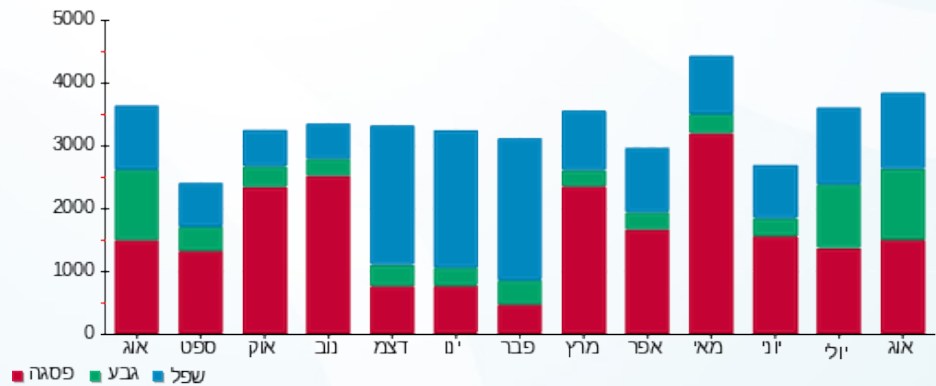
214.45 ₪	תשלום קבוע	
104.26 ₪	תשלום עבור גודל חיבור בKVA (3x559.49)	
2,971.27 ₪	סה"כ לתשלום	לא כולל מע"מ

התפלגות חיוב בש"ח לפי תע"ז



■ פסגה (1,661.16 ₪)
 ■ גבע (569.35 ₪)
 ■ שפל (422.05 ₪)

הסטוריית צריכה בקוט"ש



13/09/22 תאריך הפקה:
 31/08/22 תאריך קריאה נוכחית:
 01/08/22 תאריך קריאה קודמת:

שם דייר: *קומה 07 - פיינקולים MAX
 שם אתר: מגדל אלייד

לקוח/ה נכבד/ה, אנו מתכבדים להגיש את חישוב צריכת החשמל לתקופה 01/08/22 - 31/08/22:

קומה 07 - פיינקולים 1 - 19092926 (3x250) MAX

סוג תעריף	סוג צריכה	קריאה קודמת	קריאה נוכחית	סה"כ צריכה בקוט"ש	מחיר לקוט"ש בא"ג	סה"כ לתשלום
פרטי חשבון עבור תאריכים:						
777	פסגה	01/08/22	31/08/22	128.80	113.01	145.56 ₪
778	גבע	1,308.00	1,378.00	70.00	50.82	35.57 ₪
779	שפל	7,630.80	7,703.60	72.80	34.80	25.33 ₪

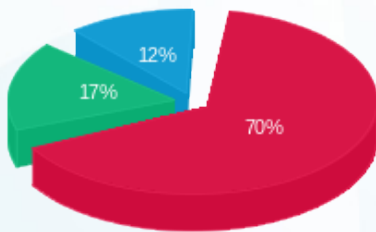
סה"כ לדייר:

פסגה	גבע	שפל	סה"כ	שיא ביקוש
128.80	70.00	72.80	271.60	2.36
145.56 ₪	35.57 ₪	25.33 ₪	206.47 ₪	

סה"כ צריכה
 סה"כ לתשלום

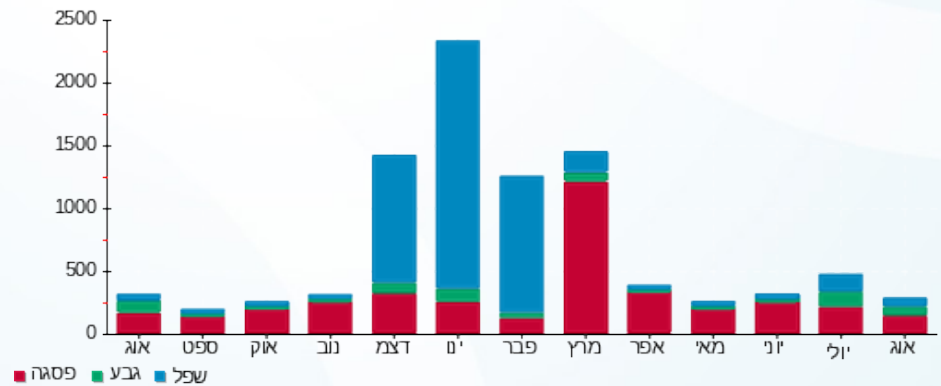
214.45 ₪	תשלום קבוע	
46.59 ₪	תשלום עבור גודל חיבור בKVA (3x250)	
467.50 ₪	סה"כ לתשלום	לא כולל מע"מ

התפלגות חיוב בש"ח לפי תע"ז



■ פסגה (145.56 ₪)
 ■ גבע (35.57 ₪)
 ■ שפל (25.33 ₪)

הסטוריית צריכה בקוט"ש



13/09/22 תאריך הפקה:
 31/08/22 תאריך קריאה נוכחית:
 01/08/22 תאריך קריאה קודמת:

שם דייר: *קומה 08 - מאור וכח MAX
 שם אתר: מגדל אלייד

לקוח/ה נכבד/ה, אנו מתכבדים להגיש את חישוב צריכת החשמל לתקופה 01/08/22 - 31/08/22:

קומה 08 - מאור וכח 2 - 19092930 (3x437.1) MAX

סוג תעריף	סוג צריכה	קריאה קודמת	קריאה נוכחית	סה"כ צריכה בקוט"ש	מחיר לקוט"ש בא"ג	סה"כ לתשלום
פרטי חשבון עבור תאריכים:						
777	פסגה	01/08/22	31/08/22	1,414.08	113.01	1,598.05 ₪
778	גבע	14,274.24	15,445.92	1,171.68	50.82	595.45 ₪
779	שפל	37,792.48	39,301.60	1,509.12	34.80	525.17 ₪

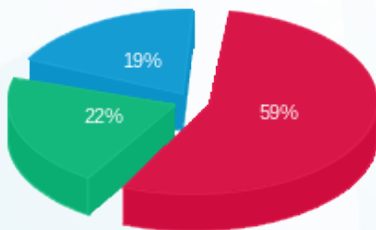
סה"כ לדייר:

פסגה	גבע	שפל	סה"כ	שיא ביקוש
1,414.08	1,171.68	1,509.12	4,094.88	12.70
1,598.05 ₪	595.45 ₪	525.17 ₪	2,718.67 ₪	

סה"כ צריכה
 סה"כ לתשלום

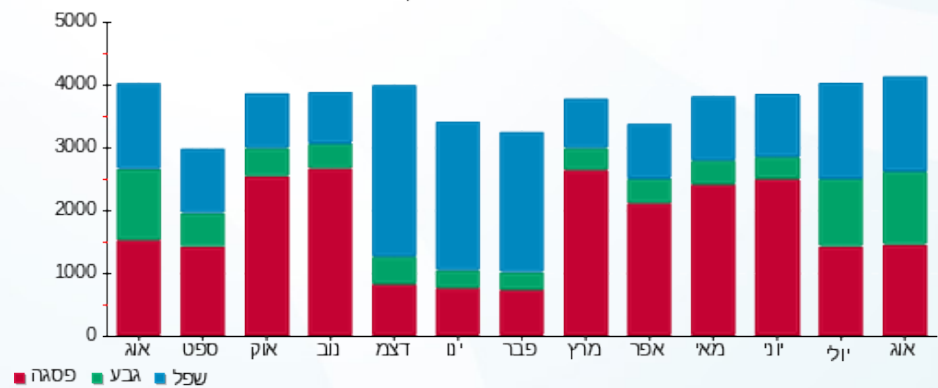
214.45 ₪	תשלום קבוע	
81.46 ₪	תשלום עבור גודל חיבור בKVA (3x437.1)	
3,014.58 ₪	סה"כ לתשלום	לא כולל מע"מ

התפלגות חיוב בש"ח לפי תעו"ז



■ פסגה (1,598.05 ₪)
 ■ גבע (595.45 ₪)
 ■ שפל (525.17 ₪)

הסטוריית צריכה בקוט"ש



13/09/22 תאריך הפקה:
 31/08/22 תאריך קריאה נוכחית:
 01/08/22 תאריך קריאה קודמת:

שם דייר: *קומה 08 - פיינקולים MAX
 שם אתר: מגדל אלייד

לקוח/ה נכבד/ה, אנו מתכבדים להגיש את חישוב צריכת החשמל לתקופה 01/08/22 - 31/08/22:

קומה 08 - פיינקולים 2 - 19092929 (3x250) MAX

סה"כ לתשלום	מחיר לקוט"ש בא"ג	סה"כ צריכה בקוט"ש	קריאה נוכחית	קריאה קודמת	סוג צריכה	סוג תעריף
			31/08/22	01/08/22		פרטי חשבון עבור תאריכים:
107.13 ₪	113.01	94.80	4,671.60	4,576.80	פסגה	777
26.63 ₪	50.82	52.40	832.40	780.00	גבע	778
22.97 ₪	34.80	66.00	4,128.40	4,062.40	שפל	779

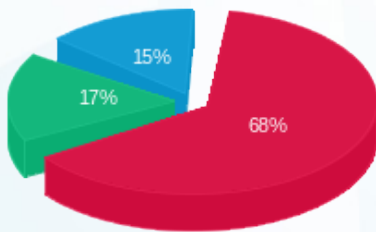
סה"כ לדייר:

שיא ביקוש	סה"כ	שפל	גבע	פסגה
2.45	213.20	66.00	52.40	94.80
	156.73 ₪	22.97 ₪	26.63 ₪	107.13 ₪

סה"כ צריכה
 סה"כ לתשלום

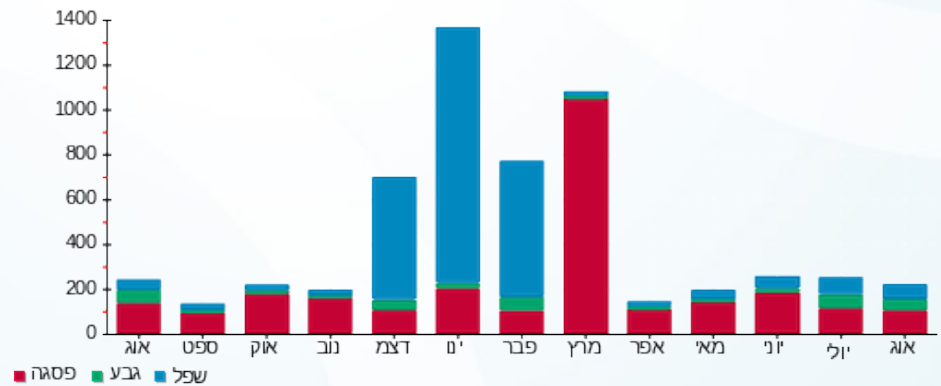
214.45 ₪	תשלום קבוע	
46.59 ₪	תשלום עבור גודל חיבור ב KVA (3x250)	
417.77 ₪	סה"כ לתשלום	לא כולל מע"מ

התפלגות חיוב בש"ח לפי תעו"ז



■ פסגה (107.13 ₪)
 ■ גבע (26.63 ₪)
 ■ שפל (22.97 ₪)

הסטוריית צריכה בקוט"ש



13/09/22 תאריך הפקה:
 31/08/22 תאריך קריאה נוכחית:
 01/08/22 תאריך קריאה קודמת:

שם דייר: *קומה 09 - מאור וכח MAX
 שם אתר: מגדל אלייד

לקוח/ה נכבד/ה, אנו מתכבדים להגיש את חישוב צריכת החשמל לתקופה 01/08/22 - 31/08/22:

קומה 09 - מאור וכח 2 - 19092925 (3x559.49) MAX

סוג תעריף	סוג צריכה	קריאה קודמת	קריאה נוכחית	סה"כ צריכה בקוט"ש	מחיר לקוט"ש בא"ג	סה"כ לתשלום
פרטי חשבון עבור תאריכים:						
777	פסגה	01/08/22	31/08/22	1,564.48	113.01	1,768.02 ₪
778	גבע	16,341.60	17,535.52	1,193.92	50.82	606.75 ₪
779	שפל	42,632.48	44,155.20	1,522.72	34.80	529.91 ₪

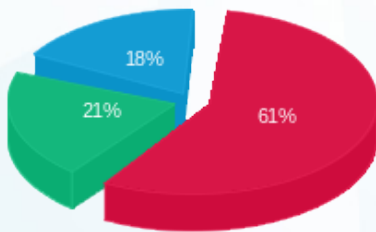
סה"כ לדייר:

פסגה	גבע	שפל	סה"כ	שיא ביקוש
1,564.48	1,193.92	1,522.72	4,281.12	14.60
1,768.02 ₪	606.75 ₪	529.91 ₪	2,904.68 ₪	

סה"כ צריכה
 סה"כ לתשלום

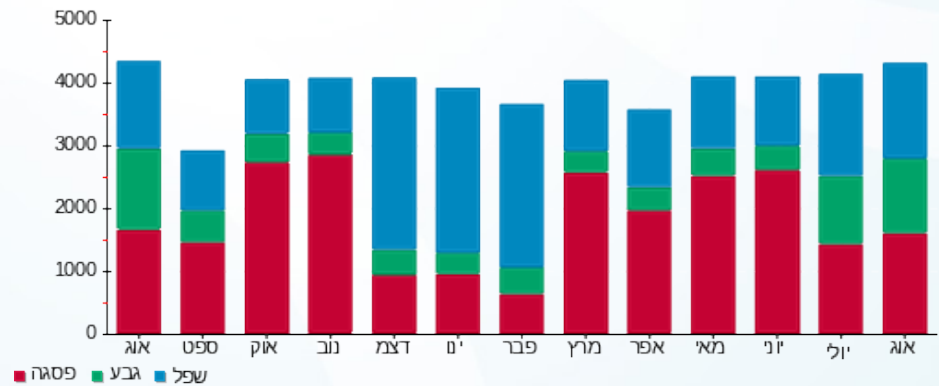
214.45 ₪	תשלום קבוע	
104.26 ₪	תשלום עבור גודל חיבור בKVA (3x559.49)	
3,223.39 ₪	סה"כ לתשלום	לא כולל מע"מ

התפלגות חיוב בש"ח לפי תעו"ז



■ פסגה (1,768.02 ₪)
 ■ גבע (606.75 ₪)
 ■ שפל (529.91 ₪)

הסטוריית צריכה בקוט"ש





13/09/22 תאריך הפקה:
 31/08/22 תאריך קריאה נוכחית:
 01/08/22 תאריך קריאה קודמת:

שם דייר: *קומה 09 - פיינקולים MAX
 שם אתר: מגדל אלייד

לקוח/ה נכבד/ה, אנו מתכבדים להגיש את חישוב צריכת החשמל לתקופה 01/08/22 - 31/08/22:

קומה 09 - פיינקולים 2 - 19092926 (3x250) MAX

סוג תעריף	סוג צריכה	קריאה קודמת	קריאה נוכחית	סה"כ צריכה בקוט"ש	מחיר לקוט"ש בא"ג	סה"כ לתשלום
פרטי חשבון עבור תאריכים:						
777	פסגה	01/08/22	31/08/22	172.40	113.01	194.83 ₪
778	גבע	1,620.40	1,714.00	93.60	50.82	47.57 ₪
779	שפל	7,362.00	7,458.40	96.40	34.80	33.55 ₪

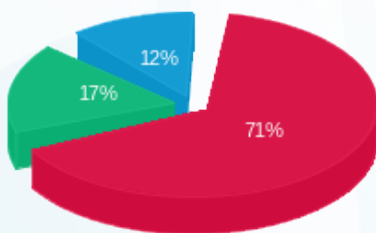
סה"כ לדייר:

פסגה	גבע	שפל	סה"כ	שיא ביקוש
172.40	93.60	96.40	362.40	2.88
194.83 ₪	47.57 ₪	33.55 ₪	275.94 ₪	

סה"כ צריכה
 סה"כ לתשלום

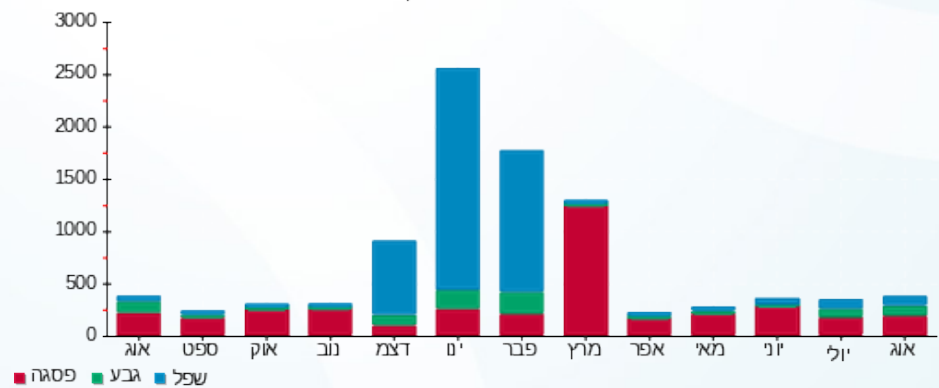
214.45 ₪	תשלום קבוע	
46.59 ₪	תשלום עבור גודל חיבור ב KVA (3x250)	
536.98 ₪	סה"כ לתשלום	לא כולל מע"מ

התפלגות חיוב בש"ח לפי תעו"ז



■ פסגה (194.83 ₪)
 ■ גבע (47.57 ₪)
 ■ שפל (33.55 ₪)

הסטוריית צריכה בקוט"ש





13/09/22

תאריך הפקה:

שם דייר: דאטה סנטר MAX

31/08/22

תאריך קריאה נוכחית:

שם אתר: מגדל אלייד

01/08/22

תאריך קריאה קודמת:

לקוח/ה נכבד/ה, אנו מתכבדים להגיש את חישוב צריכת החשמל לתקופה 01/08/22 - 31/08/22:

דאטה סנטר 3 - (3x2500)18040202 - MAX - Q12

סוג תעריף	סוג צריכה	קריאה קודמת	קריאה נוכחית	סה"כ צריכה בקוט"ש	מחיר לקוט"ש בא"ג	סה"כ לתשלום
			01/08/22	31/08/22	פרטי חשבון עבור תאריכים:	
777	פסגה	797,490.00	819,462.50	21,972.50	113.01	24,831.12 ₪
778	גבע	412,470.00	432,137.50	19,667.50	50.82	9,995.02 ₪
779	שפל	1,338,267.50	1,397,625.00	59,357.50	34.80	20,656.41 ₪

דאטה סנטר 2 - (3x2500)18040275 - MAX - Q21

סוג תעריף	סוג צריכה	קריאה קודמת	קריאה נוכחית	סה"כ צריכה בקוט"ש	מחיר לקוט"ש בא"ג	סה"כ לתשלום
			01/08/22	31/08/22	פרטי חשבון עבור תאריכים:	
777	פסגה	711,552.50	731,477.50	19,925.00	113.01	22,517.24 ₪
778	גבע	368,617.50	387,572.50	18,955.00	50.82	9,632.93 ₪
779	שפל	1,182,785.00	1,239,340.00	56,555.00	34.80	19,681.14 ₪

סה"כ לדייר:

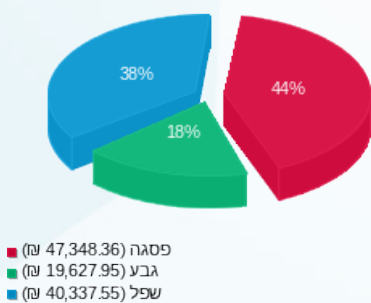
פסגה	גבע	שפל	סה"כ	שיא ביקוש
41,897.50	38,622.50	115,912.50	196,432.50	161.43
₪ 47,348.36	₪ 19,627.95	₪ 40,337.55	₪ 107,313.87	

סה"כ צריכה

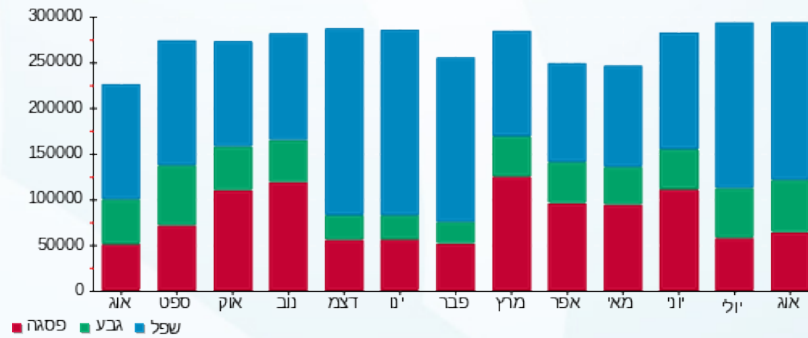
סה"כ לתשלום

₪ 214.45	תשלום קבוע	
₪ 931.78	תשלום עבור גודל חיבור בKVA (3x5000)	
₪ 108,460.10	סה"כ לתשלום	לא כולל מע"מ

התפלגות חיוב בש"ח לפי תע"ז



הסטוריית צריכה בקוט"ש





13/09/22 תאריך הפקה:
 31/08/22 תאריך קריאה נוכחית:
 01/08/22 תאריך קריאה קודמת:

שם דייר: קול סנטר MAX
 שם אתר: מגדל אלייד

לקוח/ה נכבד/ה, אנו מתכבדים להגיש את חישוב צריכת החשמל לתקופה 01/08/22 - 31/08/22:

קול סנטר - קומה 01 - 18040202 (3x630) MAX

סוג תעריף	סוג צריכה	קריאה קודמת	קריאה נוכחית	סה"כ צריכה בקוט"ש	מחיר לקוט"ש בא"ג	סה"כ לתשלום
פרטי חשבון עבור תאריכים:						
777	פסגה	01/08/22	31/08/22	8,199.60	113.01	9,266.37 ₪
778	גבע	116,067.00	122,452.20	6,385.20	50.82	3,244.96 ₪
779	שפל	324,171.60	336,465.60	12,294.00	34.80	4,278.31 ₪

סה"כ לדייר:

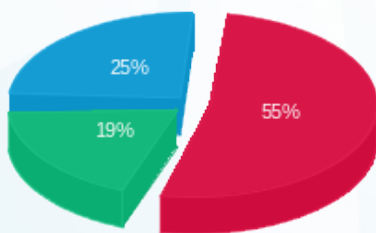
פסגה	גבע	שפל	סה"כ	שיא ביקוש
8,199.60	6,385.20	12,294.00	26,878.80	57.88
9,266.37 ₪	3,244.96 ₪	4,278.31 ₪	16,789.64 ₪	

סה"כ צריכה

סה"כ לתשלום

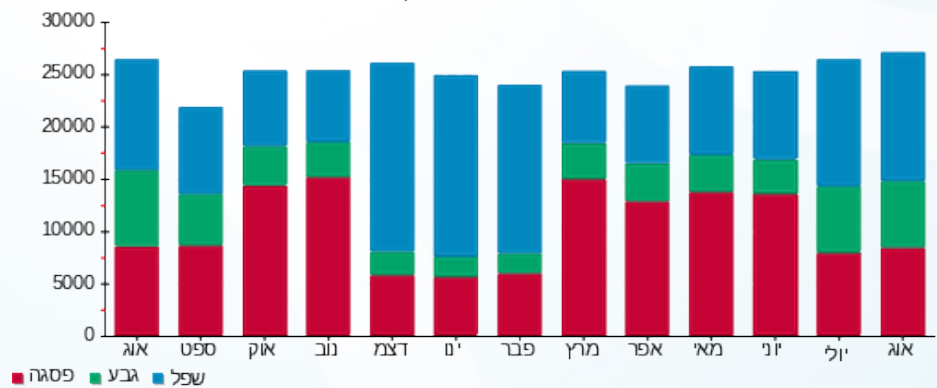
214.45 ₪	תשלום קבוע	
117.40 ₪	תשלום עבור גודל חיבור בKVA (3x630)	
17,121.49 ₪	סה"כ לתשלום	לא כולל מע"מ

התפלגות חיוב בש"ח לפי תעו"ז



■ פסגה (9,266.37 ₪)
 ■ גבע (3,244.96 ₪)
 ■ שפל (4,278.31 ₪)

הסטוריית צריכה בקוט"ש





13/09/22 תאריך הפקה:
 31/08/22 תאריך קריאה נוכחית:
 01/08/22 תאריך קריאה קודמת:

שם דייר: שונות/כללי - MAX
 שם אתר: מגדל אלייד

לקוח/ה נכבד/ה, אנו מתכבדים להגיש את חישוב צריכת החשמל לתקופה 01/08/22 - 31/08/22:

ראשי קומת גלריה - 1 - 17313432(0x0)

סוג תעריף	סוג צריכה	קריאה קודמת	קריאה נוכחית	סה"כ צריכה בקוט"ש	מחיר לקוט"ש בא"ג	סה"כ לתשלום
פרטי חשבון עבור תאריכים:						
777	פסגה	01/08/22	31/08/22	-485.40	113.01	₪ -548.55
778	גבע	2,846.20	3,144.60	-298.40	50.82	₪ -151.65
779	שפל	8,618.70	9,109.30	-490.60	34.80	₪ -170.73

לוח קריטי מרתפים מעגל Q47 מעלית מקס מס. 27 - 2 - 18017336(0x0)

סוג תעריף	סוג צריכה	קריאה קודמת	קריאה נוכחית	סה"כ צריכה בקוט"ש	מחיר לקוט"ש בא"ג	סה"כ לתשלום
פרטי חשבון עבור תאריכים:						
777	פסגה	01/08/22	31/08/22	322.80	113.01	₪ 364.80
778	גבע	1,340.80	1,537.80	197.00	50.82	₪ 100.12
779	שפל	3,268.00	3,509.30	241.30	34.80	₪ 83.97

לוחות קומתיים 1 - 2,4,6,8 - 18017350(3x200)

סוג תעריף	סוג צריכה	קריאה קודמת	קריאה נוכחית	סה"כ צריכה בקוט"ש	מחיר לקוט"ש בא"ג	סה"כ לתשלום
פרטי חשבון עבור תאריכים:						
777	פסגה	01/08/22	31/08/22	1,416.00	113.01	₪ 1,600.22
778	גבע	21,712.80	22,737.80	1,025.00	50.82	₪ 520.91
779	שפל	68,615.00	70,474.80	1,859.80	34.80	₪ 647.21

לוחות קומתיים 0,1,3,5,7,9 קומת גלריה - 1 - 18040201(3x160)

סוג תעריף	סוג צריכה	קריאה קודמת	קריאה נוכחית	סה"כ צריכה בקוט"ש	מחיר לקוט"ש בא"ג	סה"כ לתשלום
פרטי חשבון עבור תאריכים:						
777	פסגה	01/08/22	31/08/22	1,829.20	113.01	₪ 2,067.18
778	גבע	32,779.20	34,438.40	1,659.20	50.82	₪ 843.21
779	שפל	100,490.80	104,419.80	3,929.00	34.80	₪ 1,367.29





לוח מעליות 1 - (3x250)18040239 - LZ

סה"כ לתשלום	מחיר לקוט"ש בא"ג	סה"כ צריכה בקוט"ש	קריאה נוכחית	קריאה קודמת	סוג צריכה	סוג תעריף
			31/08/22	01/08/22	פרטי חשבון עבור תאריכים:	
2,064.92 ₪	113.01	1,827.20	71,944.40	70,117.20	פסגה	777
507.39 ₪	50.82	998.40	14,565.20	13,566.80	גבע	778
438.90 ₪	34.80	1,261.20	35,890.80	34,629.60	שפל	779

מנדפים 3 - (3x100)18170767 - MAX

סה"כ לתשלום	מחיר לקוט"ש בא"ג	סה"כ צריכה בקוט"ש	קריאה נוכחית	קריאה קודמת	סוג צריכה	סוג תעריף
			31/08/22	01/08/22	פרטי חשבון עבור תאריכים:	
3,091.84 ₪	113.01	2,735.90	106,476.30	103,740.40	פסגה	777
850.63 ₪	50.82	1,673.80	26,022.30	24,348.50	גבע	778
918.34 ₪	34.80	2,638.90	63,802.90	61,164.00	שפל	779

ראשי לוח קומת קרקע - 1 - (0x0)21055199

סה"כ לתשלום	מחיר לקוט"ש בא"ג	סה"כ צריכה בקוט"ש	קריאה נוכחית	קריאה קודמת	סוג צריכה	סוג תעריף
			31/08/22	01/08/22	פרטי חשבון עבור תאריכים:	
-1,118.23 ₪	113.01	-989.50	7,044.70	6,055.20	פסגה	777
-453.21 ₪	50.82	-891.80	3,665.40	2,773.60	גבע	778
-822.15 ₪	34.80	-2,362.50	9,695.10	7,332.60	שפל	779

סה"כ לדייר:

שיא ביקוש	סה"כ	שפל	גבע	פסגה
41.28	18,096.50	7,077.10	4,363.20	6,656.20
	12,202.38 ₪	2,462.83 ₪	2,217.38 ₪	7,522.17 ₪

סה"כ צריכה
סה"כ לתשלום

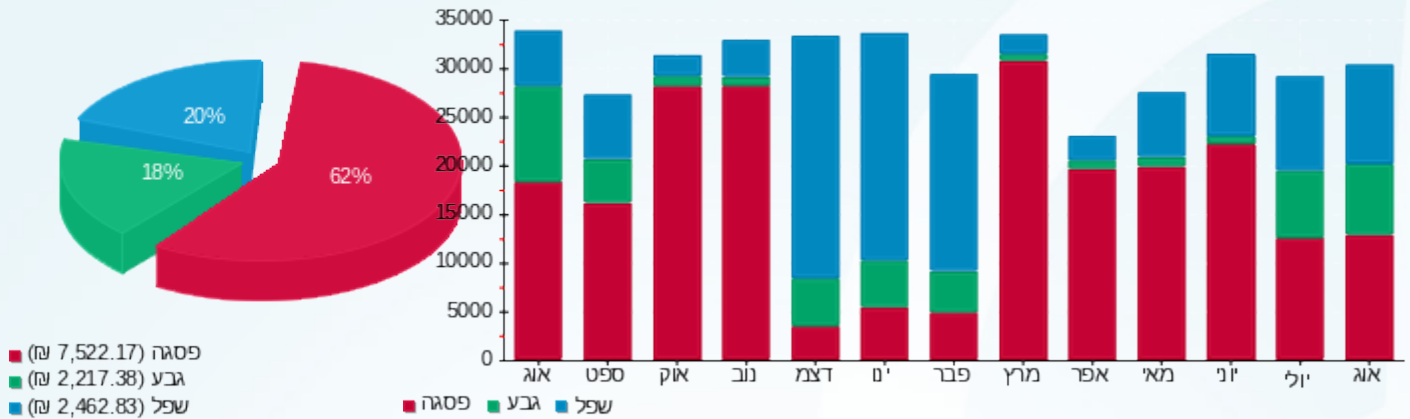
214.45 ₪	תשלום קבוע	
132.31 ₪	תשלום עבור גודל חיבור בKVA (3x710)	
12,549.14 ₪	סה"כ לתשלום	לא כולל מע"מ





התפלגות חיוב בש"ח לפי תעו"ז

הסטוריית צריכה בקוט"ש





13/09/22 תאריך הפקה:
 31/08/22 תאריך קריאה נוכחית:
 01/08/22 תאריך קריאה קודמת:

שם דייר: שילב
 שם אתר: מגדל אלייד

לקוח/ה נכבד/ה, אנו מתכבדים להגיש את חישוב צריכת החשמל לתקופה 01/08/22 - 31/08/22:

שילב - 2 - 18017335(3x630)

סוג תעריף	סוג צריכה	קריאה קודמת	קריאה נוכחית	סה"כ צריכה בקוט"ש	מחיר לקוט"ש בא"ג	סה"כ לתשלום
פרטי חשבון עבור תאריכים:						
777	פסגה	01/08/22	31/08/22	7,173.20	113.01	8,106.43 ₪
778	גבע	45,610.40	51,018.00	5,407.60	50.82	2,748.14 ₪
779	שפל	57,517.20	61,707.20	4,190.00	34.80	1,458.12 ₪

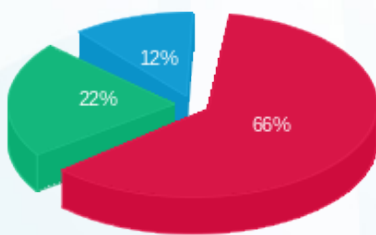
סה"כ לדייר:

פסגה	גבע	שפל	סה"כ	שיא ביקוש
7,173.20	5,407.60	4,190.00	16,770.80	781.93
8,106.43 ₪	2,748.14 ₪	1,458.12 ₪	12,312.70 ₪	

סה"כ צריכה
 סה"כ לתשלום

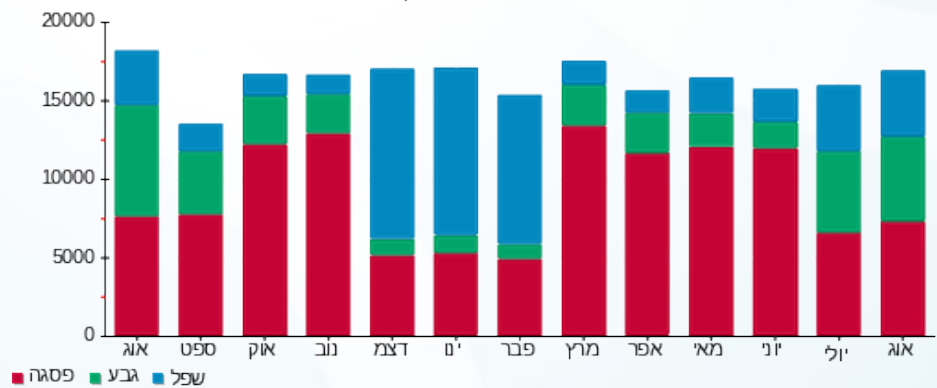
214.45 ₪	תשלום קבוע	
117.40 ₪	תשלום עבור גודל חיבור בKVA (3x630)	
12,644.55 ₪	סה"כ לתשלום	לא כולל מע"מ

התפלגות חיוב בש"ח לפי תעו"ז



■ פסגה (8,106.43 ₪)
 ■ גבע (2,748.14 ₪)
 ■ שפל (1,458.12 ₪)

הסטוריית צריכה בקוט"ש



■ פסגה ■ גבע ■ שפל





13/09/22

תאריך הפקה:

שם דייר: שילב מחסן

31/08/22

תאריך קריאה נוכחית:

שם אתר: מגדל אלייד

01/08/22

תאריך קריאה קודמת:

לקוח/ה נכבד/ה, אנו מתכבדים להגיש את חישוב צריכת החשמל לתקופה 01/08/22 - 31/08/22:

שילב מחסן - 1 - 20281965(0x0)

סה"כ לתשלום	מחיר לקוט"ש בא"ג	סה"כ צריכה בקוט"ש	קריאה נוכחית	קריאה קודמת	סוג צריכה	סוג תעריף
			31/08/22	01/08/22		פרטי חשבון עבור תאריכים:
201.27 ₪	113.01	178.10	2,696.50	2,518.40	פסגה	777
61.90 ₪	50.82	121.80	788.50	666.70	גבע	778
26.07 ₪	34.80	74.90	1,260.40	1,185.50	שפל	779

סה"כ לדייר:

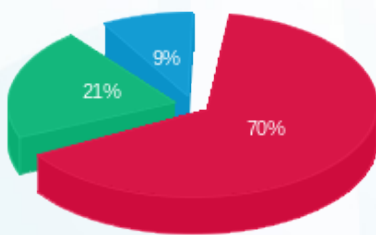
שיא ביקוש	סה"כ	שפל	גבע	פסגה
1.80	374.80	74.90	121.80	178.10
	289.23 ₪	26.07 ₪	61.90 ₪	201.27 ₪

סה"כ צריכה

סה"כ לתשלום

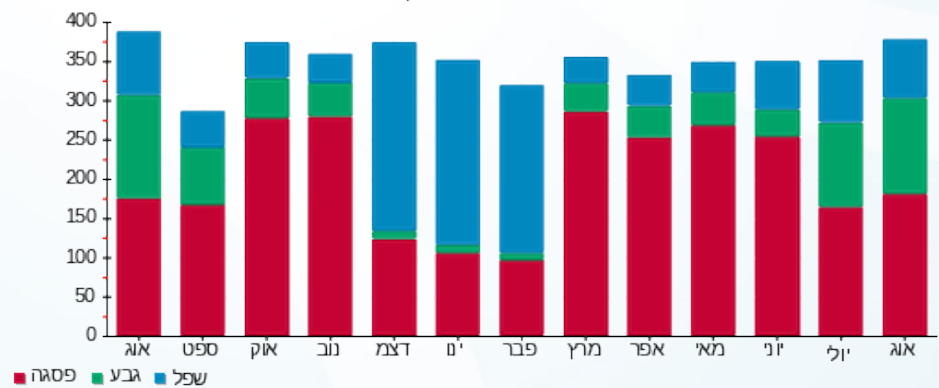
214.45 ₪	תשלום קבוע	
0.00 ₪	תשלום עבור גודל חיבור בKVA (0x0)	
503.68 ₪	סה"כ לתשלום	לא כולל מע"מ

התפלגות חיוב בש"ח לפי תע"ז



- פסגה (201.27 ₪)
- גבע (61.90 ₪)
- שפל (26.07 ₪)

הסטוריית צריכה בקוט"ש



- פסגה
- גבע
- שפל

