

13/09/22 תאריך הפקה:  
 31/08/22 תאריך קריאה נוכחית:  
 01/08/22 תאריך קריאה קודמת:

שם דייר: מבנה 205 אינסייט פרטנר  
 שם אתר: שרונה מבנה 205 (ישן 204)

**לקוח/ה נכבד/ה, אנו מתכבדים להגיש את חישוב צריכת החשמל לתקופה 01/08/22 - 31/08/22:**

**מבנה 205 אינסייט פרטנר - 1 - 17313343 (3x80)**

סוג תעריף	סוג צריכה	קריאה קודמת	קריאה נוכחית	סה"כ צריכה בקוט"ש	מחיר לקוט"ש בא"ג	סה"כ לתשלום
			31/08/22	01/08/22	פרטי חשבון עבור תאריכים:	
777	פסגה	1,043.74	1,107.10	63.36	113.01	71.60 ₪
778	גבע	434.13	477.70	43.57	50.82	22.14 ₪
779	שפל	1,486.12	1,562.50	76.38	34.80	26.58 ₪

**מבנה 205 אינסייט פרטנר - 1 - 17313344 (3x80)**

סוג תעריף	סוג צריכה	קריאה קודמת	קריאה נוכחית	סה"כ צריכה בקוט"ש	מחיר לקוט"ש בא"ג	סה"כ לתשלום
			31/08/22	01/08/22	פרטי חשבון עבור תאריכים:	
777	פסגה	2,366.32	2,606.10	239.78	113.01	270.98 ₪
778	גבע	830.80	945.70	114.91	50.82	58.39 ₪
779	שפל	3,795.66	4,194.80	399.14	34.80	138.90 ₪

**ציבורי ומ"א**

סוג תעריף	סוג צריכה	קריאה קודמת	קריאה נוכחית	סה"כ צריכה בקוט"ש	מחיר לקוט"ש בא"ג	סה"כ לתשלום
			31/08/22	01/08/22	פרטי חשבון עבור תאריכים:	
777	פסגה			81.552	113.01	92.16 ₪
778	גבע			38.797	50.82	19.72 ₪
779	שפל			99.027	34.80	34.46 ₪

**סה"כ לדייר:**

פסגה	גבע	שפל	סה"כ	שיא ביקוש
384.69	197.27	574.55	1,156.52	221,511.68
₪ 434.74	₪ 100.25	₪ 199.94	₪ 734.94	

סה"כ צריכה  
 סה"כ לתשלום

214.45 ₪	תשלום קבוע	
29.82 ₪	תשלום עבור גודל חיבור בKVA (3x160)	
0.997	מקדם הספק	
0.00 ₪	תשלום עבור מקדם הספק	
979.20 ₪	סה"כ לתשלום	לא כולל מע"מ



13/09/22 תאריך הפקה:  
 31/08/22 תאריך קריאה נוכחית:  
 01/08/22 תאריך קריאה קודמת:

שם דייר: מבנה 205 חברת ניהול  
 שם אתר: שרונה מבנה 205 (ישן 204)

לקוח/ה נכבד/ה, אנו מתכבדים להגיש את חישוב צריכת החשמל לתקופה 01/08/22 - 31/08/22:

מבנה 205 חברת ניהול - 3 - 19051922(3x40)

סה"כ לתשלום	מחיר לקוט"ש בא"ג	סה"כ צריכה בקוט"ש	קריאה נוכחית	קריאה קודמת	סוג צריכה	סוג תעריף
			31/08/22	01/08/22	פרטי חשבון עבור תאריכים:	
72.61 ₪	113.01	64.25	1,177.45	1,113.20	פסגה	777
18.24 ₪	50.82	35.90	460.05	424.15	גבע	778
26.50 ₪	34.80	76.15	1,512.70	1,436.55	שפל	779

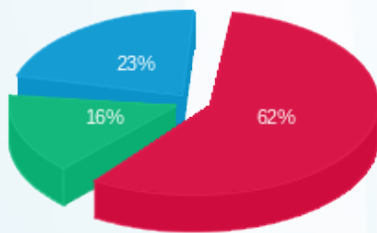
סה"כ לדייר:

שיא ביקוש	סה"כ	שפל	גבע	פסגה
0.94	176.30	76.15	35.90	64.25
	117.35 ₪	26.50 ₪	18.24 ₪	72.61 ₪

סה"כ צריכה  
 סה"כ לתשלום

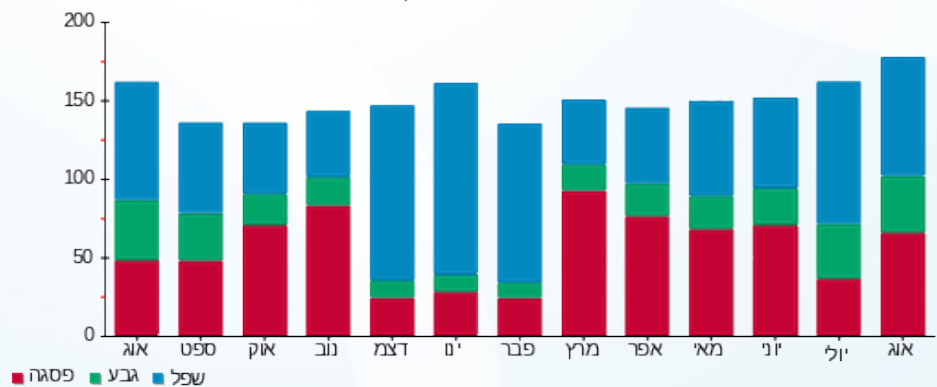
0.00 ₪	<b>תשלום קבוע</b>	
7.45 ₪	<b>תשלום עבור גודל חיבור בKVA (3x40)</b>	
0.943	<b>מקדם הספק</b>	
0.00 ₪	<b>תשלום עבור מקדם הספק</b>	
124.81 ₪	<b>סה"כ לתשלום</b>	
		<b>לא כולל מע"מ</b>

התפלגות חיוב בש"ח לפי תעו"ז



פסגה (72.61 ₪)  
 גבע (18.24 ₪)  
 שפל (26.50 ₪)

הסטוריית צריכה בקוט"ש



13/09/22 תאריך הפקה:  
 31/08/22 תאריך קריאה נוכחית:  
 01/08/22 תאריך קריאה קודמת:

שם דייר: מבנה 205 פיצה רוסיקו  
 שם אתר: שרונה מבנה 205 (ישן 204)

**לקוח/ה נכבד/ה, אנו מתכבדים להגיש את חישוב צריכת החשמל לתקופה 01/08/22 - 31/08/22:**

**מבנה 205 פיצה רוסיקו - 2 - 19051922(3x200)**

סוג תעריף	סוג צריכה	קריאה קודמת	קריאה נוכחית	סה"כ צריכה בקוט"ש	מחיר לקוט"ש בא"ג	סה"כ לתשלום
פרטי חשבון עבור תאריכים:			01/08/22	31/08/22		
777	פסגה	156,592.00	160,519.00	3,927.00	113.01	4,437.90 ₪
778	גבע	74,716.00	78,124.40	3,408.40	50.82	1,732.15 ₪
779	שפל	151,598.00	157,468.40	5,870.40	34.80	2,042.90 ₪

**ציבורי ומ"א**

סוג תעריף	סוג צריכה	קריאה קודמת	קריאה נוכחית	סה"כ צריכה בקוט"ש	מחיר לקוט"ש בא"ג	סה"כ לתשלום
פרטי חשבון עבור תאריכים:			01/08/22	31/08/22		
777	פסגה			1,056.460	113.01	1,193.91 ₪
778	גבע			834.426	50.82	424.06 ₪
779	שפל			1,222.499	34.80	425.43 ₪

**סה"כ לדייר:**

פסגה	גבע	שפל	סה"כ	שיא ביקוש
4,983.46	4,242.83	7,092.90	16,319.18	44.32
₪ 5,631.81	₪ 2,156.20	₪ 2,468.33	₪ 10,256.34	

סה"כ צריכה  
 סה"כ לתשלום

214.45 ₪	<b>תשלום קבוע</b>	
37.27 ₪	<b>תשלום עבור גודל חיבור ב-KVA (3x200)</b>	
0.978	<b>מקדם הספק</b>	
0.00 ₪	<b>תשלום עבור מקדם הספק</b>	
10,508.06 ₪	<b>סה"כ לתשלום</b>	<b>לא כולל מע"מ</b>