



22/09/22

תאריך הפקדה:

שם דייר: דוכן מובי סלולר
שם אתר: קבוצת הנגב חנויות

31/08/22

תאריך קריאה נוכחית:

01/08/22

תאריך קריאה קודמת:

לקוח/ה נכבד/ה, אנו מתכבדים להגיש את חישוב צריכת החשמל לתקופה 01/08/22 - 31/08/22:

דוכן מובי סלולר - 4 - 00024629(0x0)

סה"כ לתשלום	מחיר לקוט"ש בא"ג	סה"כ צריכה בקוט"ש	קריאה נוכחית	קריאה קודמת	סוג צריכה	סוג תעריף
			31/08/22	01/08/22		פרטי חשבון עבור תאריכים:
₪ 30.46	113.01	26.95	1,547.73	1,520.78	פסגה	777
₪ 10.97	50.82	21.59	606.63	585.04	גבע	778
₪ 9.70	34.80	27.88	1,319.19	1,291.30	שפל	779

סה"כ לדייר:

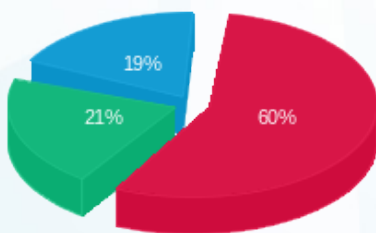
שיא ביקוש	סה"כ	שפל	גבע	פסגה
0.18	76.42	27.88	21.59	26.95
	₪ 51.13	₪ 9.70	₪ 10.97	₪ 30.46

סה"כ צריכה

סה"כ לתשלום

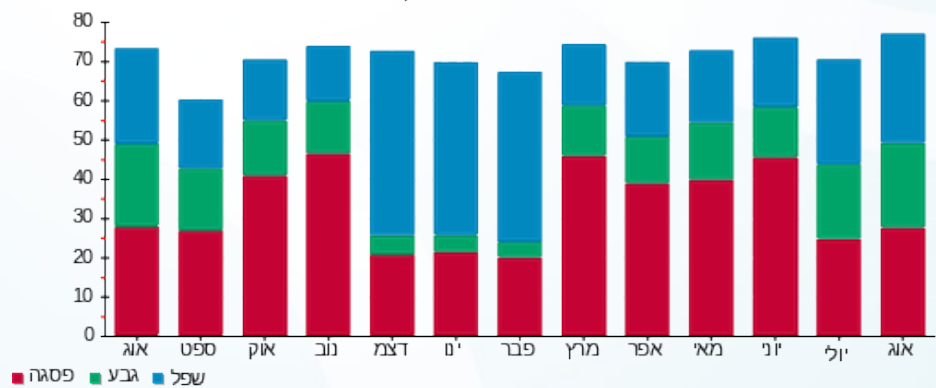
₪ 214.45	תשלום קבוע	
₪ 0.00	תשלום עבור גודל חיבור בKVA (0x0)	
₪ 265.58	סה"כ לתשלום	לא כולל מע"מ

התפלגות חיוב בש"ח לפי תעו"ז



- פסגה (₪ 30.46)
- גבע (₪ 10.97)
- שפל (₪ 9.70)

הסטוריית צריכה בקוט"ש



- פסגה
- גבע
- שפל

