

01/10/22 תאריך הפקה:  
 31/08/22 תאריך קריאה נוכחית:  
 01/08/22 תאריך קריאה קודמת:

שם דייר: אפריקה ישראל  
 שם אתר: אפריקה ישראל 13A - נס ציונה

לקוח/ה נכבד/ה, אנו מתכבדים להגיש את חישוב צריכת החשמל לתקופה 01/08/22 - 31/08/22:

אפריקה ישראל - 3 - 00021750 (0x0)

סוג תעריף	סוג צריכה	קריאה קודמת	קריאה נוכחית	סה"כ צריכה בקוט"ש	מחיר לקוט"ש בא"ג	סה"כ לתשלום
פרטי חשבון עבור תאריכים:						
777	פסגה	01/08/22	31/08/22	178.39	113.01	201.59 ₪
778	גבע	5,315.12	5,370.71	55.59	50.82	28.25 ₪
779	שפל	6,006.74	6,063.01	56.27	34.80	19.58 ₪

סה"כ לדייר:

פסגה	גבע	שפל	סה"כ	שיא ביקוש
178.39	55.59	56.27	290.24	2.30
201.59 ₪	28.25 ₪	19.58 ₪	249.42 ₪	

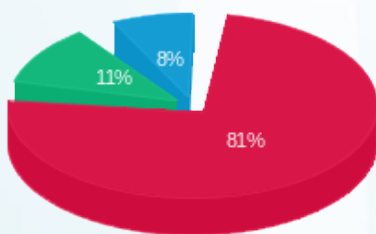
סה"כ צריכה  
 סה"כ לתשלום

214.45 ₪	תשלום קבוע	
0.00 ₪	תשלום עבור גודל חיבור בKVA (0x0)	
463.87 ₪	סה"כ לתשלום	לא כולל מע"מ



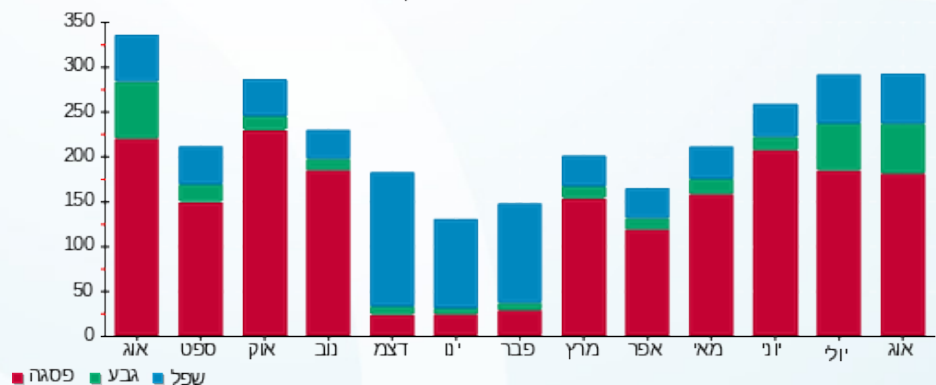
M4U SQL 1 330931

התפלגות חיוב בש"ח לפי תעו"ז



פסגה (201.59 ₪)  
 גבע (28.25 ₪)  
 שפל (19.58 ₪)

הסטוריית צריכה בקוט"ש



01/10/22 תאריך הפקה:  
 31/08/22 תאריך קריאה נוכחית:  
 01/08/22 תאריך קריאה קודמת:

שם דייר: אפריקה ישראל  
 שם אתר: אפריקה ישראל 13A - נס ציונה

לקוח/ה נכבד/ה, אנו מתכבדים להגיש את חישוב צריכת החשמל לתקופה 01/08/22 - 31/08/22:

אפריקה ישראל - 1 - 00017396 (0x0)

סוג תעריף	סוג צריכה	קריאה קודמת	קריאה נוכחית	סה"כ צריכה בקוט"ש	מחיר לקוט"ש בא"ג	סה"כ לתשלום
			31/08/22	01/08/22	פרטי חשבון עבור תאריכים:	
777	פסגה	137,669.12	137,669.95	0.82	113.01	0.93 ₪
778	גבע	114,485.09	114,485.99	0.90	50.82	0.46 ₪
779	שפל	110,234.71	110,237.10	2.38	34.80	0.83 ₪

סה"כ לדייר:

פסגה	גבע	שפל	סה"כ	שיא ביקוש
0.82	0.90	2.38	4.11	0.08
0.93 ₪	0.46 ₪	0.83 ₪	2.22 ₪	

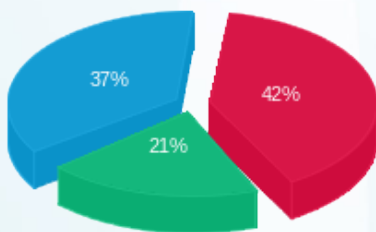
סה"כ צריכה  
 סה"כ לתשלום

214.45 ₪	תשלום קבוע	
0.00 ₪	תשלום עבור גודל חיבור בKVA (0x0)	
216.67 ₪	סה"כ לתשלום	לא כולל מע"מ



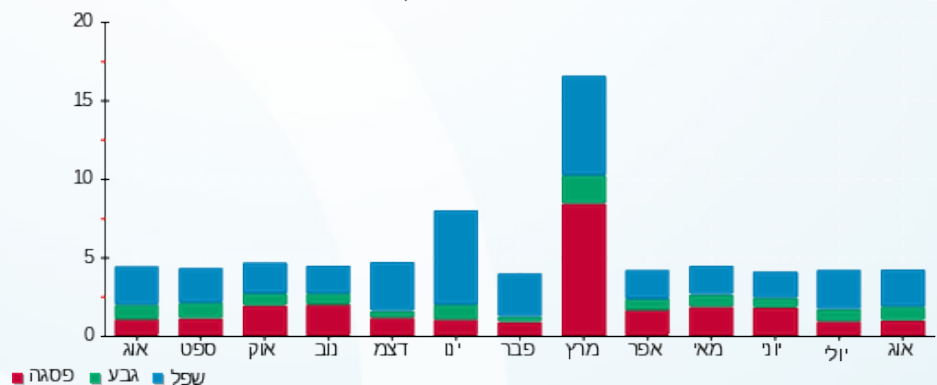
M4U SQL 1 348171

התפלגות חיוב בש"ח לפי תעו"ז



פסגה (0.93 ₪) ■  
 גבע (0.46 ₪) ■  
 שפל (0.83 ₪) ■

הסטוריית צריכה בקוט"ש





01/10/22 תאריך הפקדה:  
 31/08/22 תאריך קריאה נוכחית:  
 01/08/22 תאריך קריאה קודמת:

שם דייר: אפריקה ישראל צילר מ"א  
 שם אתר: אפריקה ישראל 13A - נס ציונה

לקוח/ה נכבד/ה, אנו מתכבדים להגיש את חישוב צריכת החשמל לתקופה 01/08/22 - 31/08/22:

אפריקה ישראל צילר מ"א - 6 - 00021750 (3x100)

סוג תעריף	סוג צריכה	קריאה קודמת	קריאה נוכחית	סה"כ צריכה בקוט"ש	מחיר לקוט"ש בא"ג	סה"כ לתשלום
פרטי חשבון עבור תאריכים:						
777	פסגה	01/08/22	31/08/22	762.94	113.01	862.20 ₪
778	גבע	30,296.12	31,056.02	759.90	50.82	386.18 ₪
779	שפל	84,052.14	86,081.81	2,029.66	34.80	706.32 ₪

סה"כ לדייר:

פסגה	גבע	שפל	סה"כ	שיא ביקוש
762.94	759.90	2,029.66	3,552.50	7.64
862.20 ₪	386.18 ₪	706.32 ₪	1,954.70 ₪	

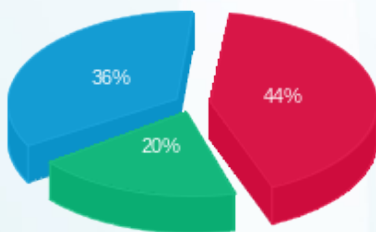
סה"כ צריכה  
 סה"כ לתשלום

214.45 ₪	תשלום קבוע	
18.64 ₪	תשלום עבור גודל חיבור בKVA (3x100)	
2,187.79 ₪	סה"כ לתשלום	לא כולל מע"מ



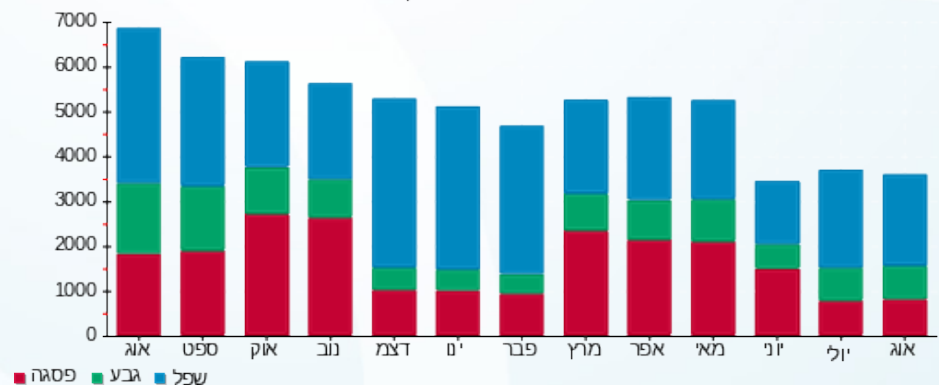
M4U SQL 1 361244

התפלגות חיוב בש"ח לפי תעו"ז



פסגה (862.20 ₪) 44%  
 גבע (386.18 ₪) 20%  
 שפל (706.32 ₪) 36%

הסטוריית צריכה בקוט"ש



01/10/22 תאריך הפקדה:  
 31/08/22 תאריך קריאה נוכחית:  
 01/08/22 תאריך קריאה קודמת:

**שם דייר:** אפריקה ישראל ק.2 (אי. אס. טי. הנדסה לשעבר)  
**שם אתר:** אפריקה ישראל 13A - נס ציונה

**לקוח/ה נכבד/ה, אנו מתכבדים להגיש את חישוב צריכת החשמל לתקופה 01/08/22 - 31/08/22:**

**אפריקה ישראל (אי. אס. טי. הנדסה לשעבר) - 3 - 00017396(0x0)**

סוג תעריף	סוג צריכה	קריאה קודמת	קריאה נוכחית	סה"כ צריכה בקוט"ש	מחיר לקוט"ש בא"ג	סה"כ לתשלום
פרטי חשבון עבור תאריכים:						
777	פסגה	01/08/22	31/08/22	0.25	113.01	180,574.27 ₪
778	גבע	162,689.75	162,690.003	0.26	50.82	180,574.52 ₪
779	שפל	191,697.58	191,698.33	0.74	34.80	162,689.75 ₪

**סה"כ לדייר:**

פסגה	גבע	שפל	סה"כ	שיא ביקוש
0.25	0.26	0.74	1.25	0.03
180,574.27 ₪	162,689.75 ₪	191,697.58 ₪	180,574.52 ₪	

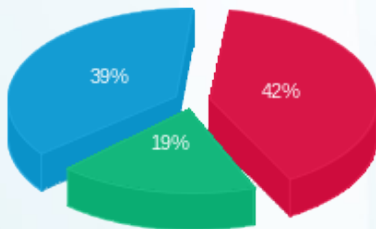
**סה"כ צריכה**  
**סה"כ לתשלום**

214.45 ₪	<b>תשלום קבוע</b>	
0.00 ₪	<b>תשלום עבור גודל חיבור בKVA (0x0)</b>	
215.12 ₪	<b>סה"כ לתשלום</b>	<b>לא כולל מע"מ</b>



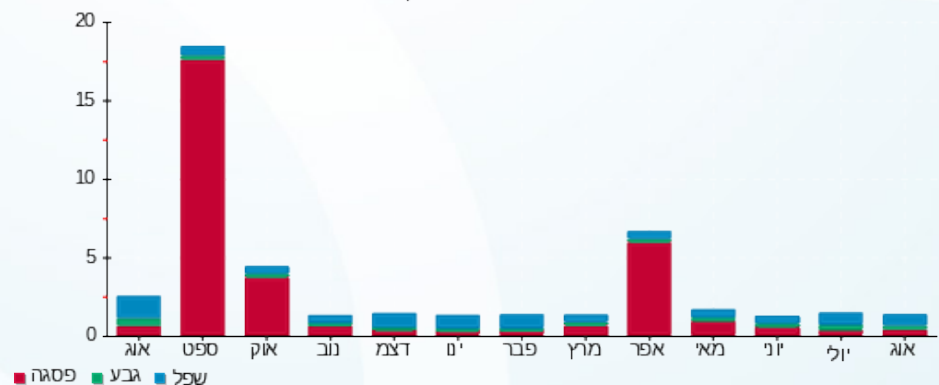
**M4U SQL 1 330929**

**התפלגות חיוב בש"ח לפי תעו"ז**



פסגה (0.28 ₪)  
 גבע (0.13 ₪)  
 שפל (0.26 ₪)

**הסטוריית צריכה בקוט"ש**





01/10/22 תאריך הפקדה:  
 31/08/22 תאריך קריאה נוכחית:  
 01/08/22 תאריך קריאה קודמת:

שם דייר: ביוקין 1.7  
 שם אתר: אפריקה ישראל 13A - נס ציונה

לקוח/ה נכבד/ה, אנו מתכבדים להגיש את חישוב צריכת החשמל לתקופה 01/08/22 - 31/08/22:

ביוקין - 4 - 00021750 (0x0)

סה"כ לתשלום	מחיר לקוט"ש בא"ג	סה"כ צריכה בקוט"ש	קריאה נוכחית	קריאה קודמת	סוג צריכה	סוג תעריף
			31/08/22	01/08/22	פרטי חשבון עבור תאריכים:	
₪ 310.33	113.01	274.61	52,967.87	52,693.26	פסגה	777
₪ 66.34	50.82	130.54	27,602.92	27,472.38	גבע	778
₪ 113.85	34.80	327.15	38,361.69	38,034.54	שפל	779

סה"כ לדייר:

שיא ביקוש	סה"כ	שפל	גבע	פסגה
7.80	732.31	327.15	130.54	274.61
	₪ 490.53	₪ 113.85	₪ 66.34	₪ 310.33

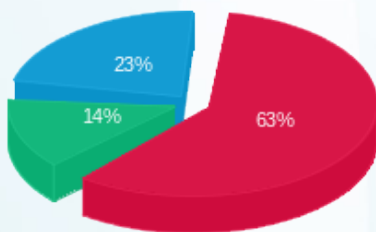
סה"כ צריכה  
 סה"כ לתשלום

₪ 214.45	<b>תשלום קבוע</b>	ביוקין תרפויטיקס בע"מ
₪ 0.00	<b>תשלום עבור גודל חיבור בKVA (0x0)</b>	
₪ 704.98	<b>סה"כ לתשלום</b>	לא כולל מע"מ



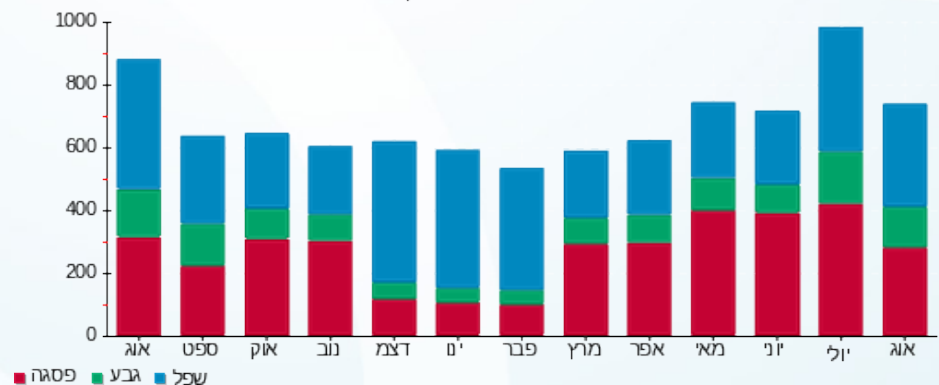
M4U SQL 1 330933

התפלגות חיוב בש"ח לפי תעו"ז



פסגה (₪ 310.33)  
 גבע (₪ 66.34)  
 שפל (₪ 113.85)

הסטוריית צריכה בקוט"ש



01/10/22 תאריך הפקה:  
 31/08/22 תאריך קריאה נוכחית:  
 01/08/22 תאריך קריאה קודמת:

שם דייר: בלוקסטרים 1.ק.  
 שם אתר: אפריקה ישראל 13A - נס ציונה

לקוח/ה נכבד/ה, אנו מתכבדים להגיש את חישוב צריכת החשמל לתקופה 01/08/22 - 31/08/22:

בלוקסטרים ק.1 - 7 - 00021750(0x0)

סוג תעריף	סוג צריכה	קריאה קודמת	קריאה נוכחית	סה"כ צריכה בקוט"ש	מחיר לקוט"ש בא"ג	סה"כ לתשלום
פרטי חשבון עבור תאריכים:						
777	פסגה	01/08/22	31/08/22	971.05	113.01	1,097.38 ₪
778	גבע	6,154.59	6,753.06	598.47	50.82	304.14 ₪
779	שפל	14,396.29	14,997.09	600.80	34.80	209.08 ₪

סה"כ לדייר:

פסגה	גבע	שפל	סה"כ	שיא ביקוש
971.05	598.47	600.80	2,170.32	9.15
1,097.38 ₪	304.14 ₪	209.08 ₪	1,610.60 ₪	

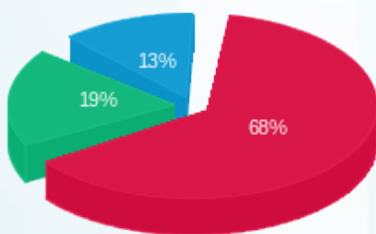
סה"כ צריכה  
 סה"כ לתשלום

בלוקסטרים ישראל בע"מ	תשלום קבוע	214.45 ₪
	תשלום עבור גודל חיבור בKVA (0x0)	0.00 ₪
לא כולל מע"מ	סה"כ לתשלום	1,825.05 ₪



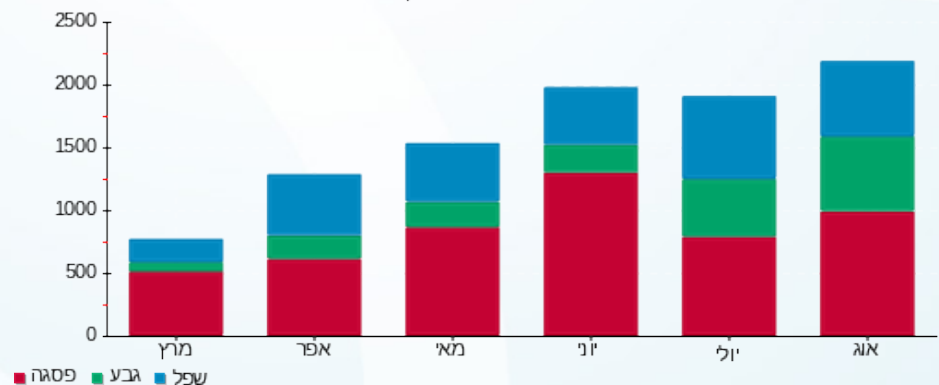
M4U SQL 1 364553

התפלגות חיוב בש"ח לפי תעו"ז



פסגה (1,097.38 ₪)  
 גבע (304.14 ₪)  
 שפל (209.08 ₪)

הסטוריית צריכה בקוט"ש



01/10/22 תאריך הפקה:  
 31/08/22 תאריך קריאה נוכחית:  
 01/08/22 תאריך קריאה קודמת:

שם דייר: בלוקסטרים קומה 1  
 שם אתר: אפריקה ישראל 13A - נס ציונה

לקוח/ה נכבד/ה, אנו מתכבדים להגיש את חישוב צריכת החשמל לתקופה 01/08/22 - 31/08/22:

בלוקסטרים קומה 1 - 2 - 00021750 (3x40)

סוג תעריף	סוג צריכה	קריאה קודמת	קריאה נוכחית	סה"כ צריכה בקוט"ש	מחיר לקוט"ש בא"ג	סה"כ לתשלום
פרטי חשבון עבור תאריכים:						
777	פסגה	01/08/22	31/08/22	14.05	113.01	15.88 ₪
778	גבע	183.45	187.90	4.45	50.82	2.26 ₪
779	שפל	478.86	481.17	2.31	34.80	0.80 ₪

סה"כ לדייר:

פסגה	גבע	שפל	סה"כ	שיא ביקוש
14.05	4.45	2.31	20.82	1.46
15.88 ₪	2.26 ₪	0.80 ₪	18.95 ₪	

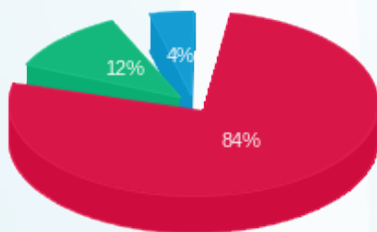
סה"כ צריכה  
 סה"כ לתשלום

214.45 ₪	תשלום קבוע	בלוקסטרים ישראל בע"מב
7.45 ₪	תשלום עבור גודל חיבור בKVA (3x40)	
240.85 ₪	סה"כ לתשלום	לא כולל מע"מ



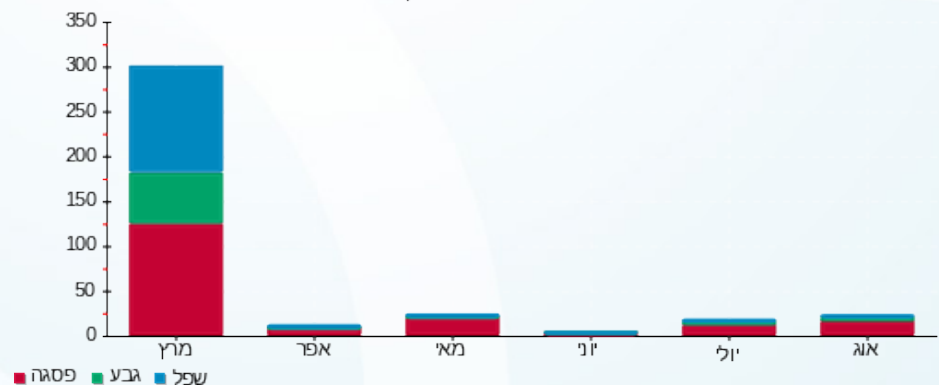
M4U SQL 1 363700

התפלגות חיוב בש"ח לפי תעו"ז



פסגה (15.88 ₪)  
 גבע (2.26 ₪)  
 שפל (0.80 ₪)

הסטוריית צריכה בקוט"ש



01/10/22 תאריך הפקה:  
 31/08/22 תאריך קריאה נוכחית:  
 01/08/22 תאריך קריאה קודמת:

שם דייר: ווידאוס 1.ק.  
 שם אתר: אפריקה ישראל 13A - נס ציונה

לקוח/ה נכבד/ה, אנו מתכבדים להגיש את חישוב צריכת החשמל לתקופה 01/08/22 - 31/08/22:

ווידאוס - 5 - 00021750 (0x0)

סוג תעריף	סוג צריכה	קריאה קודמת	קריאה נוכחית	סה"כ צריכה בקוט"ש	מחיר לקוט"ש בא"ג	סה"כ לתשלום
			31/08/22	01/08/22	פרטי חשבון עבור תאריכים:	
777	פסגה	251,345.80	252,100.82	755.02	113.01	853.25 ₪
778	גבע	142,983.07	143,518.33	535.27	50.82	272.02 ₪
779	שפל	187,951.42	189,119.85	1,168.43	34.80	406.61 ₪

סה"כ לדייר:

פסגה	גבע	שפל	סה"כ	שיא ביקוש
755.02	535.27	1,168.43	2,458.71	7.82
853.25 ₪	272.02 ₪	406.61 ₪	1,531.88 ₪	

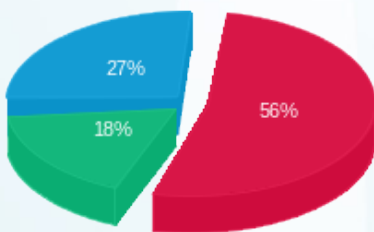
סה"כ צריכה  
 סה"כ לתשלום

ווידאוס בע"מ	תשלום קבוע	214.45 ₪
	תשלום עבור גודל חיבור בKVA (0x0)	0.00 ₪
לא כולל מע"מ	סה"כ לתשלום	1,746.33 ₪



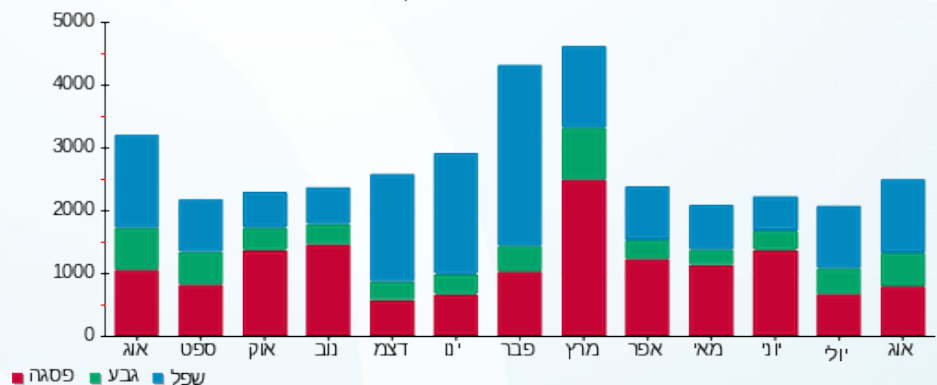
M4U SQL 1 347045

התפלגות חיוב בש"ח לפי תעו"ז



פסגה (853.25 ₪) ■  
 גבע (272.02 ₪) ■  
 שפל (406.61 ₪) ■

הסטוריית צריכה בקוט"ש



01/10/22 תאריך הפקה:  
 31/08/22 תאריך קריאה נוכחית:  
 01/08/22 תאריך קריאה קודמת:

שם דייר: נובה מיטל ק.כניסה  
 שם אתר: אפריקה ישראל 13A - נס ציונה

לקוח/ה נכבד/ה, אנו מתכבדים להגיש את חישוב צריכת החשמל לתקופה 01/08/22 - 31/08/22:

נובה מיטל ק.כניסה - 1 - 20004294 (3x250)

סוג תעריף	סוג צריכה	קריאה קודמת	קריאה נוכחית	סה"כ צריכה בקוט"ש	מחיר לקוט"ש בא"ג	סה"כ לתשלום
פרטי חשבון עבור תאריכים:						
777	פסגה	01/08/22	31/08/22	759.25	113.01	858.03 ₪
778	גבע	1,258.00	1,621.25	363.25	50.82	184.60 ₪
779	שפל	3,456.75	3,652.25	195.50	34.80	68.03 ₪

סה"כ לדייר:

פסגה	גבע	שפל	סה"כ	שיא ביקוש
759.25	363.25	195.50	1,318.00	13.47
858.03 ₪	184.60 ₪	68.03 ₪	1,110.67 ₪	

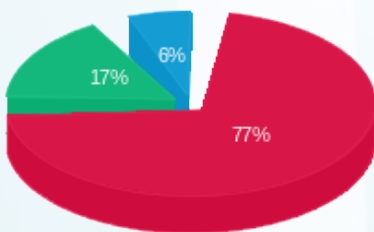
סה"כ צריכה  
 סה"כ לתשלום

נובמטל בע"מ	תשלום קבוע	214.45 ₪
לא כולל מע"מ	תשלום עבור גודל חיבור בKVA (3x250)	46.59 ₪
	סה"כ לתשלום	1,371.71 ₪



M4U SQL 1 361246

התפלגות חיוב בש"ח לפי תעו"ז



פסגה (858.03 ₪)  
 גבע (184.60 ₪)  
 שפל (68.03 ₪)

הסטוריית צריכה בקוט"ש

