

02/10/22 תאריך הפקה:  
 30/09/22 תאריך קריאה נוכחית:  
 01/09/22 תאריך קריאה קודמת:

שם דייר: אינוויז  
 שם אתר: משרדי קסם

**לקוח/ה נכבד/ה, אנו מתכבדים להגיש את חישוב צריכת החשמל לתקופה 01/09/22 - 30/09/22:**

אינוויז - 4 - 19093441(0x0)

סה"כ לתשלום	מחיר לקוט"ש בא"ג	סה"כ צריכה בקוט"ש	קריאה נוכחית	קריאה קודמת	סוג צריכה	סוג תעריף
			30/09/22	01/09/22	פרטי חשבון עבור תאריכים:	
23.86 ₪	49.77	47.95	1,682.20	1,634.25	פסגה	777
10.00 ₪	41.06	24.35	865.50	841.15	גבע	778
18.79 ₪	33.83	55.55	2,185.40	2,129.85	שפל	779

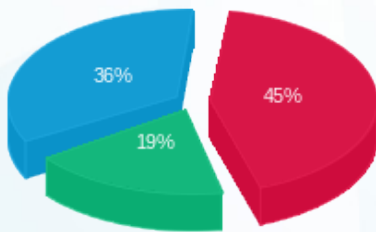
סה"כ לדייר:

שיא ביקוש	סה"כ	שפל	גבע	פסגה
131.32	127.85	55.55	24.35	47.95
	52.66 ₪	18.79 ₪	10.00 ₪	23.86 ₪

סה"כ צריכה  
 סה"כ לתשלום

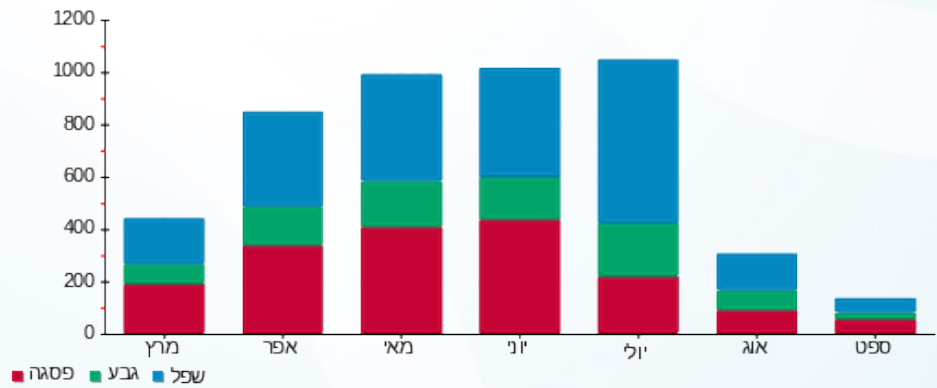
214.45 ₪	<b>תשלום קבוע</b>	
0.00 ₪	<b>תשלום עבור גודל חיבור בKVA (0x0)</b>	
267.11 ₪	<b>סה"כ לתשלום</b>	<b>לא כולל מע"מ</b>

התפלגות חיוב בש"ח לפי תעו"ז



■ פסגה (23.86 ₪)  
 ■ גבע (10.00 ₪)  
 ■ שפל (18.79 ₪)

הסטוריית צריכה בקוט"ש





02/10/22 תאריך הפקדה:  
 30/09/22 תאריך קריאה נוכחית:  
 01/09/22 תאריך קריאה קודמת:

שם דייר: מסד עוז  
 שם אתר: משרדי קסם

לקוח/ה נכבד/ה, אנו מתכבדים להגיש את חישוב צריכת החשמל לתקופה 01/09/22 - 30/09/22:

מסד עוז - 1 - 20004127 (3x250)

סה"כ לתשלום	מחיר לקוט"ש בא"ג	סה"כ צריכה בקוט"ש	קריאה נוכחית	קריאה קודמת	סוג צריכה	סוג תעריף
			30/09/22	01/09/22		פרטי חשבון עבור תאריכים:
₪ 870.18	49.77	1,748.40	15,110.40	13,362.00	פסגה	777
₪ 55.51	41.06	135.20	2,584.80	2,449.60	גבע	778
₪ 105.01	33.83	310.40	8,760.40	8,450.00	שפל	779

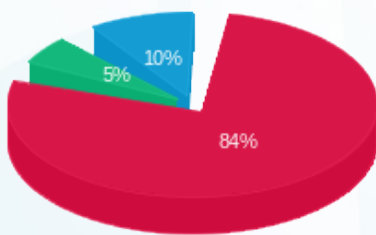
סה"כ לדיר:

שיא ביקוש	סה"כ	שפל	גבע	פסגה
13.12	2,194.00	310.40	135.20	1,748.40
	₪ 1,030.70	₪ 105.01	₪ 55.51	₪ 870.18

סה"כ צריכה  
 סה"כ לתשלום

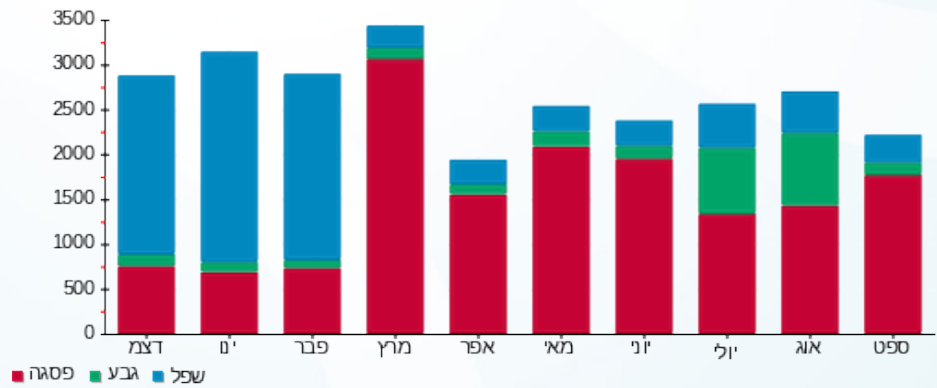
₪ 214.45	<b>תשלום קבוע</b>	
₪ 45.09	<b>תשלום עבור גודל חיבור בKVA (3x250)</b>	
₪ 1,290.24	<b>סה"כ לתשלום</b>	<b>לא כולל מע"מ</b>

התפלגות חיוב בש"ח לפי תעו"ז



■ פסגה (₪ 870.18)  
 ■ גבע (₪ 55.51)  
 ■ שפל (₪ 105.01)

הסטוריית צריכה בקוט"ש





02/10/22 תאריך הפקה:  
 30/09/22 תאריך קריאה נוכחית:  
 01/09/22 תאריך קריאה קודמת:

שם דייר: סרגון  
 שם אתר: משרדי קסם

לקוח/ה נכבד/ה, אנו מתכבדים להגיש את חישוב צריכת החשמל לתקופה 01/09/22 - 30/09/22:

סרגון לוח מרתף 2-2 - 20004073(3x400)

סוג תעריף	סוג צריכה	קריאה קודמת	קריאה נוכחית	סה"כ צריכה בקוט"ש	מחיר לקוט"ש בא"ג	סה"כ לתשלום
פרטי חשבון עבור תאריכים:						
		01/09/22	30/09/22			
777	פסגה	38,469.40	43,882.80	5,413.40	49.77	2,694.25 ₪
778	גבע	19,826.20	22,816.40	2,990.20	41.06	1,227.78 ₪
779	שפל	67,591.00	74,420.40	6,829.40	33.83	2,310.39 ₪

4127-1 - 1 - 20004127(3x250)

סוג תעריף	סוג צריכה	קריאה קודמת	קריאה נוכחית	סה"כ צריכה בקוט"ש	מחיר לקוט"ש בא"ג	סה"כ לתשלום
פרטי חשבון עבור תאריכים:						
		01/09/22	30/09/22			
777	פסגה	13,362.00	15,110.40	-1,748.40	49.77	-870.18 ₪
778	גבע	2,449.60	2,584.80	-135.20	41.06	-55.51 ₪
779	שפל	8,450.00	8,760.40	-310.40	33.83	-105.01 ₪

לוח סרגון ק.5 - 1 - 20004254(3x400)

סוג תעריף	סוג צריכה	קריאה קודמת	קריאה נוכחית	סה"כ צריכה בקוט"ש	מחיר לקוט"ש בא"ג	סה"כ לתשלום
פרטי חשבון עבור תאריכים:						
		01/09/22	30/09/22			
777	פסגה	76,757.20	82,998.00	6,240.80	49.77	3,106.05 ₪
778	גבע	27,200.20	29,787.60	2,587.40	41.06	1,062.39 ₪
779	שפל	80,489.40	86,206.00	5,716.60	33.83	1,933.93 ₪

לוח סרגון ק.6 - 2 - 20004254(3x800)

סוג תעריף	סוג צריכה	קריאה קודמת	קריאה נוכחית	סה"כ צריכה בקוט"ש	מחיר לקוט"ש בא"ג	סה"כ לתשלום
פרטי חשבון עבור תאריכים:						
		01/09/22	30/09/22			
777	פסגה	288,016.40	308,339.20	20,322.80	49.77	10,114.66 ₪
778	גבע	137,468.40	147,721.60	10,253.20	41.06	4,209.96 ₪
779	שפל	412,232.40	435,046.40	22,814.00	33.83	7,717.98 ₪



לוח סרגון ק.7 - 3 - 20004254(3x630)

סוג תעריף	סוג צריכה	קריאה קודמת	קריאה נוכחית	סה"כ צריכה בקוט"ש	מחיר לקוט"ש בא"ג	סה"כ לתשלום
פרטי חשבון עבור תאריכים:			30/09/22	01/09/22		
777	פסגה	124,920.60	132,912.00	7,991.40	49.77	3,977.32 ₪
778	גבע	46,722.00	49,763.40	3,041.40	41.06	1,248.80 ₪
779	שפל	138,250.80	145,052.40	6,801.60	33.83	2,300.98 ₪

לוח חלוקת דיירים ק.5 - 2 - 20004391(3x160) E8

סוג תעריף	סוג צריכה	קריאה קודמת	קריאה נוכחית	סה"כ צריכה בקוט"ש	מחיר לקוט"ש בא"ג	סה"כ לתשלום
פרטי חשבון עבור תאריכים:			30/09/22	01/09/22		
777	פסגה	40,559.80	43,611.80	3,052.00	49.77	1,518.98 ₪
778	גבע	22,077.00	23,862.80	1,785.80	41.06	733.25 ₪
779	שפל	66,526.70	70,457.40	3,930.70	33.83	1,329.76 ₪

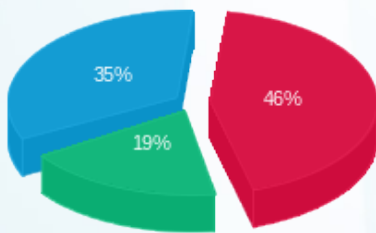
סה"כ לדירה:

פסגה	גבע	שפל	סה"כ	שיא ביקוש
41,272.00	20,522.80	45,781.90	107,576.70	94.44
₪ 20,541.07	₪ 8,426.66	₪ 15,488.02	₪ 44,455.75	

סה"כ צריכה  
סה"כ לתשלום

214.45 ₪	<b>תשלום קבוע</b>	
385.94 ₪	<b>תשלום עבור גודל חיבור בKVA (3x2140)</b>	
45,056.14 ₪	<b>סה"כ לתשלום</b>	<b>לא כולל מע"מ</b>

התפלגות חיוב בש"ח לפי תעו"ז



פסגה (20,541.07 ₪) 46%  
גבע (8,426.66 ₪) 19%  
שפל (15,488.02 ₪) 35%

הסטוריית צריכה בקוט"ש

