



20/10/22 תאריך הפקה:
 19/10/22 תאריך קריאה נוכחית:
 20/09/22 תאריך קריאה קודמת:

שם דייר: א.א.א עודפי חשמל
שם אתר: קניון חונים קונים

לקוח/ה נכבד/ה, אנו מתכבדים להגיש את חישוב צריכת החשמל לתקופה 20/09/22 - 19/10/22:

לוח ראשי א.א.א עודפים - 1 - 17312895 (3x263)

סוג תעריף	סוג צריכה	קריאה קודמת	קריאה נוכחית	סה"כ צריכה בקוט"ש	מחיר לקוט"ש בא"ג	סה"כ לתשלום
			19/10/22	20/09/22	פרטי חשבון עבור תאריכים:	
777	פסגה	207,263.60	214,980.90	7,717.30	49.77	3,840.90 ₪
778	גבע	68,898.90	73,596.10	4,697.20	41.06	1,928.67 ₪
779	שפל	86,968.50	90,497.20	3,528.70	33.83	1,193.76 ₪

הרמוניה לבית - 1 - 17312896 (3x63)

סוג תעריף	סוג צריכה	קריאה קודמת	קריאה נוכחית	סה"כ צריכה בקוט"ש	מחיר לקוט"ש בא"ג	סה"כ לתשלום
			19/10/22	20/09/22	פרטי חשבון עבור תאריכים:	
777	פסגה	102,933.20	106,830.10	-3,896.90	49.77	-1,939.49 ₪
778	גבע	31,532.80	34,244.80	-2,712.00	41.06	-1,113.55 ₪
779	שפל	22,157.10	23,586.00	-1,428.90	33.83	-483.40 ₪

סה"כ לדייר:

פסגה	גבע	שפל	סה"כ	שיא ביקוש
3,820.40	1,985.20	2,099.80	7,905.40	58.68
1,901.41 ₪	815.12 ₪	710.36 ₪	3,426.90 ₪	

סה"כ צריכה

סה"כ לתשלום

214.45 ₪	תשלום קבוע	
36.07 ₪	תשלום עבור גודל חיבור בKVA (3x200)	
3,677.42 ₪	סה"כ לתשלום	לא כולל מע"מ



20/10/22 תאריך הפקה:
 19/10/22 תאריך קריאה נוכחית:
 20/09/22 תאריך קריאה קודמת:

שם דייר: בי-גוד
 שם אתר: קניון חונים קונים

לקוח/ה נכבד/ה, אנו מתכבדים להגיש את חישוב צריכת החשמל לתקופה 19/10/22 - 20/09/22:

בי-גוד - 1 - 17312896(3x63)

סוג תעריף	סוג צריכה	קריאה קודמת	קריאה נוכחית	סה"כ צריכה בקוט"ש	מחיר לקוט"ש בא"ג	סה"כ לתשלום
פרטי חשבון עבור תאריכים:						
777	פסגה	20/09/22	19/10/22	3,896.90	49.77	1,939.49 ₪
778	גבע	31,532.80	34,244.80	2,712.00	41.06	1,113.55 ₪
779	שפל	22,157.10	23,586.00	1,428.90	33.83	483.40 ₪

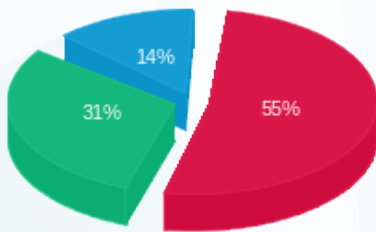
סה"כ לדייר:

פסגה	גבע	שפל	סה"כ	שיא ביקוש
3,896.90	2,712.00	1,428.90	8,037.80	35.25
1,939.49 ₪	1,113.55 ₪	483.40 ₪	3,536.43 ₪	

סה"כ צריכה
 סה"כ לתשלום

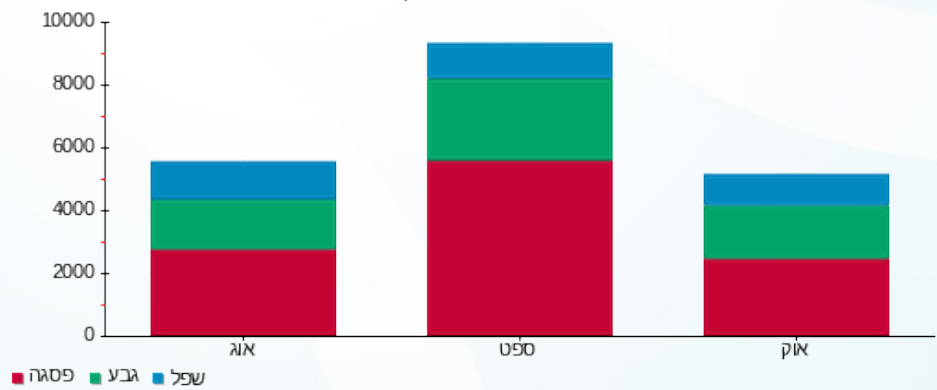
214.45 ₪	תשלום קבוע	
11.36 ₪	תשלום עבור גודל חיבור בKVA (3x63)	
3,762.24 ₪	סה"כ לתשלום	לא כולל מע"מ

התפלגות חיוב בש"ח לפי תעו"ז



פסגה (1,939.49 ₪) ■
 גבע (1,113.55 ₪) ■
 שפל (483.40 ₪) ■

הסטוריית צריכה בקוט"ש





20/10/22 תאריך הפקה:
 19/10/22 תאריך קריאה נוכחית:
 20/09/22 תאריך קריאה קודמת:

שם דייר: חנות אקלר
שם אתר: קניון חונים קונים

לקוח/ה נכבד/ה, אנו מתכבדים להגיש את חישוב צריכת החשמל לתקופה 20/09/22 - 19/10/22:
טסה שוקולד - 2 - (3x125)81030265

סוג תעריף	סוג צריכה	קריאה קודמת	קריאה נוכחית	סה"כ צריכה בקוט"ש	מחיר לקוט"ש בא"ג	סה"כ לתשלום
			19/10/22	20/09/22	פרטי חשבון עבור תאריכים:	
777	פסגה	380,860.18	384,137.44	-3,277.26	49.77	1,631.09 ₪
778	גבע	151,196.64	153,935.34	-2,738.70	41.06	1,124.51 ₪
779	שפל	267,825.48	272,372.98	-4,547.50	33.83	1,538.42 ₪

צילרים מס(7-8) - עידן 2000 + פוקס + חד-פעמי + טסה שוקולד - 3 - (3x200)81030265

סוג תעריף	סוג צריכה	קריאה קודמת	קריאה נוכחית	סה"כ צריכה בקוט"ש	מחיר לקוט"ש בא"ג	סה"כ לתשלום
			19/10/22	20/09/22	פרטי חשבון עבור תאריכים:	
777	פסגה	1,165,969.51	1,177,448.62	-11,479.11	49.77	5,713.15 ₪
778	גבע	473,986.81	480,067.06	-6,080.25	41.06	2,496.55 ₪
779	שפל	458,998.24	461,019.63	-2,021.39	33.83	683.84 ₪

צעועי עידן 2000 - 4 - (3x125)81030265

סוג תעריף	סוג צריכה	קריאה קודמת	קריאה נוכחית	סה"כ צריכה בקוט"ש	מחיר לקוט"ש בא"ג	סה"כ לתשלום
			19/10/22	20/09/22	פרטי חשבון עבור תאריכים:	
777	פסגה	277,730.90	278,936.40	-1,205.50	49.77	599.98 ₪
778	גבע	100,683.50	101,381.80	-698.30	41.06	286.72 ₪
779	שפל	116,095.90	116,341.50	-245.60	33.83	83.09 ₪

שוק הרצל - 5 - (3x125)81030265

סוג תעריף	סוג צריכה	קריאה קודמת	קריאה נוכחית	סה"כ צריכה בקוט"ש	מחיר לקוט"ש בא"ג	סה"כ לתשלום
			19/10/22	20/09/22	פרטי חשבון עבור תאריכים:	
777	פסגה	233,588.10	238,154.50	-4,566.40	49.77	2,272.70 ₪
778	גבע	101,109.00	104,862.90	-3,753.90	41.06	1,541.35 ₪
779	שפל	158,470.20	164,332.70	-5,862.50	33.83	1,983.28 ₪



ראשי לוח אקלר - 6 - (3x600)81030265

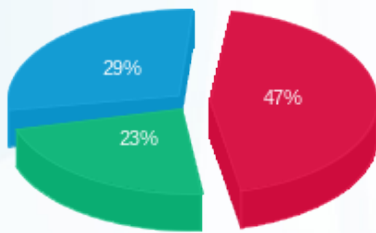
סה"כ לתשלום	מחיר לקוט"ש בא"ג	סה"כ צריכה בקוט"ש	קריאה נוכחית	קריאה קודמת	סוג צריכה	סוג תעריף
			19/10/22	20/09/22	פרטי חשבון עבור תאריכים:	
13,451.04 ₪	49.77	27,026.40	2,311,509.60	2,284,483.20	פסגה	777
7,048.85 ₪	41.06	17,167.20	911,040.00	893,872.80	גבע	778
6,308.21 ₪	33.83	18,646.80	1,301,842.80	1,283,196.00	שפל	779

סה"כ לדירה:

שיא ביקוש	סה"כ	שפל	גבע	פסגה	סה"כ צריכה
194.40	16,363.99	5,969.81	3,896.05	6,498.13	סה"כ לתשלום
	6,853.42 ₪	2,019.59 ₪	1,599.72 ₪	3,234.12 ₪	

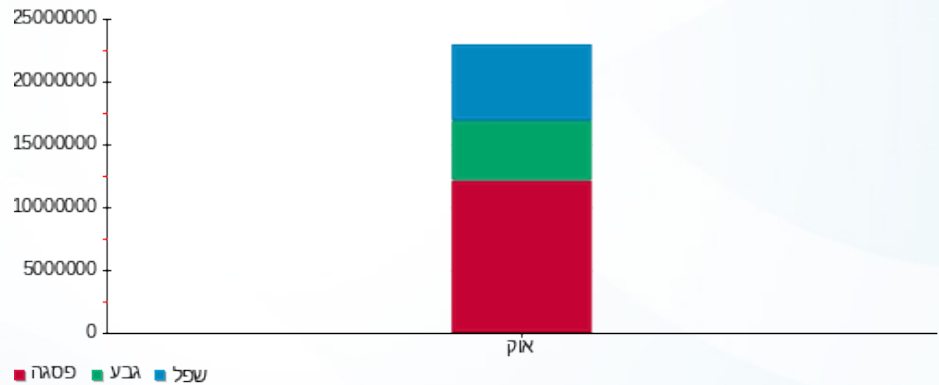
214.45 ₪	תשלום קבוע	
4.51 ₪	תשלום עבור גודל חיבור בKVA (3x25)	
7,072.38 ₪	סה"כ לתשלום	לא כולל מע"מ

התפלגות חיוב בש"ח לפי תעו"ז



- פסגה (3,234.12 ₪)
- גבע (1,599.72 ₪)
- שפל (2,019.59 ₪)

הסטוריית צריכה בקוט"ש





20/10/22 תאריך הפקה:
 19/10/22 תאריך קריאה נוכחית:
 20/09/22 תאריך קריאה קודמת:

שם דייר: חנות סמיקום
שם אתר: קניון חונים קונים

לקוח/ה נכבד/ה, אנו מתכבדים להגיש את חישוב צריכת החשמל לתקופה 20/09/22 - 19/10/22:

לוח ראשי - חנות סמיקום - 3 - (3x630)81022691

סוג תעריף	סוג צריכה	קריאה קודמת	קריאה נוכחית	סה"כ צריכה בקוט"ש	מחיר לקוט"ש בא"ג	סה"כ לתשלום
פרטי חשבון עבור תאריכים:			19/10/22	20/09/22		
777	פסגה	1,083,524.66	1,099,922.10	16,397.44	49.77	8,161.00 ₪
778	גבע	420,714.74	431,400.43	10,685.69	41.06	4,387.54 ₪
779	שפל	496,506.10	499,559.62	3,053.52	33.83	1,033.01 ₪

צילר מס' 2 - סמיקום + מחסני חשמל קומה 0 - 4 - (3x250)81022691

סוג תעריף	סוג צריכה	קריאה קודמת	קריאה נוכחית	סה"כ צריכה בקוט"ש	מחיר לקוט"ש בא"ג	סה"כ לתשלום
פרטי חשבון עבור תאריכים:			19/10/22	20/09/22		
777	פסגה	743,798.22	757,966.54	-14,168.32	49.77	-7,051.57 ₪
778	גבע	303,894.56	313,106.94	-9,212.38	41.06	-3,782.60 ₪
779	שפל	303,786.22	305,192.66	-1,406.44	33.83	-475.80 ₪

סה"כ לדייר:

פסגה	גבע	שפל	סה"כ	שיא ביקוש
2,229.12	1,473.31	1,647.08	5,349.50	78.27
1,109.43 ₪	604.94 ₪	557.21 ₪	2,271.58 ₪	

סה"כ צריכה
סה"כ לתשלום

214.45 ₪	תשלום קבוע	
68.53 ₪	תשלום עבור גודל חיבור בKVA (3x380)	
2,554.56 ₪	סה"כ לתשלום	לא כולל מע"מ





20/10/22 תאריך הפקה:
 19/10/22 תאריך קריאה נכחית:
 20/09/22 תאריך קריאה קודמת:

שם דייר: טסה ממתקים
 שם אתר: קניון חונים קונים

לקוח/ה נכבד/ה, אנו מתכבדים להגיש את חישוב צריכת החשמל לתקופה 20/09/22 - 19/10/22:

חד פעמי - 1 - (3x63)17312651

סוג תעריף	סוג צריכה	קריאה קודמת	קריאה נכחית	סה"כ צריכה בקוט"ש	מחיר לקוט"ש בא"ג	סה"כ לתשלום
			19/10/22	20/09/22	פרטי חשבון עבור תאריכים:	
777	פסגה	20,688.10	21,246.70	-558.60	49.77	₪ -278.02
778	גבע	6,487.60	6,789.90	-302.30	41.06	₪ -124.12
779	שפל	6,207.60	6,376.50	-168.90	33.83	₪ -57.14

טסה שוקולד - 2 - (3x125)81030265

סוג תעריף	סוג צריכה	קריאה קודמת	קריאה נכחית	סה"כ צריכה בקוט"ש	מחיר לקוט"ש בא"ג	סה"כ לתשלום
			19/10/22	20/09/22	פרטי חשבון עבור תאריכים:	
777	פסגה	380,860.18	384,137.44	3,277.26	49.77	₪ 1,631.09
778	גבע	151,196.64	153,935.34	2,738.70	41.06	₪ 1,124.51
779	שפל	267,825.48	272,372.98	4,547.50	33.83	₪ 1,538.42

צילר 7-8 חלק יחסי טסה ממתקים

סוג תעריף	סוג צריכה	קריאה קודמת	קריאה נכחית	סה"כ צריכה בקוט"ש	מחיר לקוט"ש בא"ג	סה"כ לתשלום
			19/10/22	20/09/22	פרטי חשבון עבור תאריכים:	
777	פסגה			2,168.276	49.77	₪ 1,079.15
778	גבע			1,148.492	41.06	₪ 471.57
779	שפל			381.818	33.83	₪ 129.17

סה"כ לדייר:

פסגה	גבע	שפל	סה"כ	שיא ביקוש
4,886.94	3,584.89	4,760.42	13,232.25	20.74
₪ 2,432.23	₪ 1,471.96	₪ 1,610.45	₪ 5,514.63	

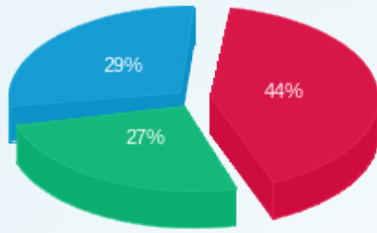
סה"כ צריכה
 סה"כ לתשלום

₪ 214.45	תשלום קבוע	
₪ 11.18	תשלום עבור גודל חיבור בKVA (3x62)	
₪ 5,740.27	סה"כ לתשלום	לא כולל מע"מ



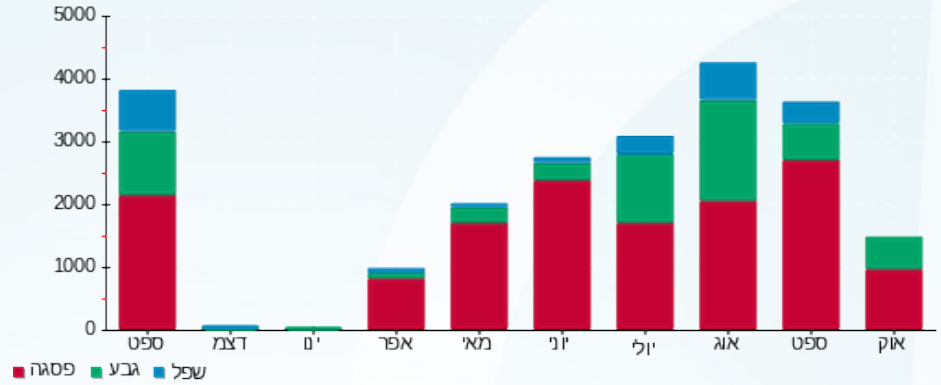


התפלגות חיוב בש"ח לפי תעו"ז



פסגה (ש"ח 2,432.23)
 גבע (ש"ח 1,471.96)
 שפל (ש"ח 1,610.45)

הסטוריית צריכה בקוט"ש





20/10/22 תאריך הפקה:
 19/10/22 תאריך קריאה נוכחית:
 20/09/22 תאריך קריאה קודמת:

שם דייר: מגדלי קירור בגג
 שם אתר: קניון חונים קונים

לקוח/ה נכבד/ה, אנו מתכבדים להגיש את חישוב צריכת החשמל לתקופה 19/10/22 - 20/09/22:

מגדלי קירור בגג - 1 - 81022691(3x250)

סוג תעריף	סוג צריכה	קריאה קודמת	קריאה נוכחית	סה"כ צריכה בקוט"ש	מחיר לקוט"ש בא"ג	סה"כ לתשלום
		20/09/22	19/10/22			
777	פסגה	1,077,272.32	1,087,217.90	9,945.58	49.77	4,949.92 ₪
778	גבע	484,568.31	493,174.65	8,606.34	41.06	3,533.76 ₪
779	שפל	680,445.48	685,913.61	5,468.13	33.83	1,849.87 ₪

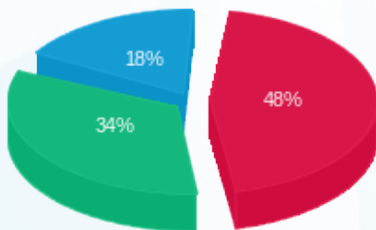
סה"כ לדייר:

פסגה	גבע	שפל	סה"כ	שיא ביקוש
9,945.58	8,606.34	5,468.13	24,020.05	0.09
4,949.92 ₪	3,533.76 ₪	1,849.87 ₪	10,333.55 ₪	

סה"כ צריכה
 סה"כ לתשלום

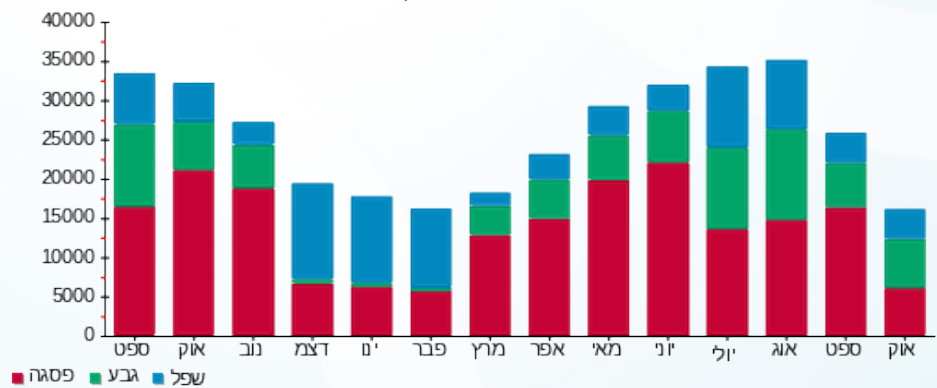
214.45 ₪	תשלום קבוע	
45.09 ₪	תשלום עבור גודל חיבור בKVA (3x250)	
10,593.08 ₪	סה"כ לתשלום	לא כולל מע"מ

התפלגות חיוב בש"ח לפי תעו"ז



■ פסגה (4,949.92 ₪)
 ■ גבע (3,533.76 ₪)
 ■ שפל (1,849.87 ₪)

הסטוריית צריכה בקוט"ש





20/10/22 תאריך הפקה:
 19/10/22 תאריך קריאה נוכחית:
 20/09/22 תאריך קריאה קודמת:

שם דייר: פוד אפיל BFL
 שם אתר: קניון חונים קונים

לקוח/ה נכבד/ה, אנו מתכבדים להגיש את חישוב צריכת החשמל לתקופה 20/09/22 - 19/10/22:

פוד אפיל 1 - BFL - (3x63)17312651

סוג תעריף	סוג צריכה	קריאה קודמת	קריאה נוכחית	סה"כ צריכה בקוט"ש	מחיר לקוט"ש בא"ג	סה"כ לתשלום
פרטי חשבון עבור תאריכים:			19/10/22	20/09/22		
777	פסגה	20,688.10	21,246.70	558.60	49.77	278.02 ₪
778	גבע	6,487.60	6,789.90	302.30	41.06	124.12 ₪
779	שפל	6,207.60	6,376.50	168.90	33.83	57.14 ₪

צילר 7-8 חלק יחסי חד פעמי

סוג תעריף	סוג צריכה	קריאה קודמת	קריאה נוכחית	סה"כ צריכה בקוט"ש	מחיר לקוט"ש בא"ג	סה"כ לתשלום
פרטי חשבון עבור תאריכים:			19/10/22	20/09/22		
777	פסגה			1,648.282	49.77	820.35 ₪
778	גבע			873.062	41.06	358.48 ₪
779	שפל			290.251	33.83	98.19 ₪

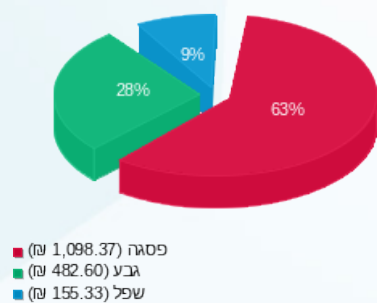
סה"כ לדירה:

פסגה	גבע	שפל	סה"כ	שיא ביקוש
2,206.88	1,175.36	459.15	3,841.39	5.41
₪ 1,098.37	₪ 482.60	₪ 155.33	₪ 1,736.30	

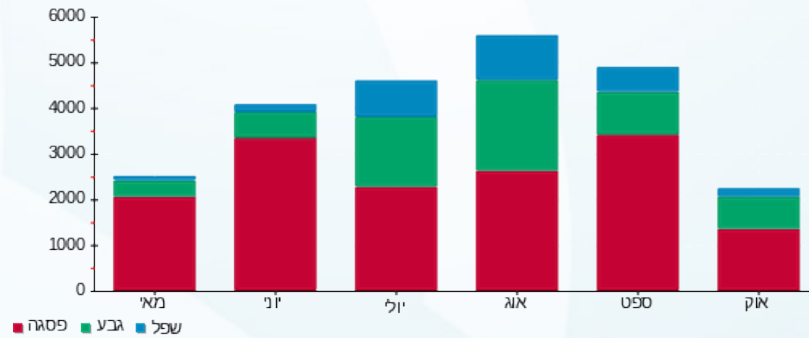
סה"כ צריכה
 סה"כ לתשלום

214.45 ₪	תשלום קבוע	
11.36 ₪	תשלום עבור גודל חיבור בKVA (3x63)	
1,962.11 ₪	סה"כ לתשלום	לא כולל מע"מ

התפלגות חיוב בש"ח לפי תע"ז



הסטוריית צריכה בקוט"ש





20/10/22 תאריך הפקדה:
 19/10/22 תאריך קריאה נוכחית:
 20/09/22 תאריך קריאה קודמת:

שם דייר: פתחון לב - חניון 1-
 שם אתר: קניון חונים קונים

לקוח/ה נכבד/ה, אנו מתכבדים להגיש את חישוב צריכת החשמל לתקופה 19/10/22 - 20/09/22:

פתחון לב - חניון 1 - 8 - (3x50)81030265

סוג תעריף	סוג צריכה	קריאה קודמת	קריאה נוכחית	סה"כ צריכה בקוט"ש	מחיר לקוט"ש בא"ג	סה"כ לתשלום
		20/09/22	19/10/22	פרטי חשבון עבור תאריכים:		
777	פסגה	176,972.00	179,153.00	2,181.00	49.77	1,085.48 ₪
778	גבע	68,646.60	69,818.90	1,172.30	41.06	481.35 ₪
779	שפל	201,741.00	204,258.20	2,517.20	33.83	851.57 ₪

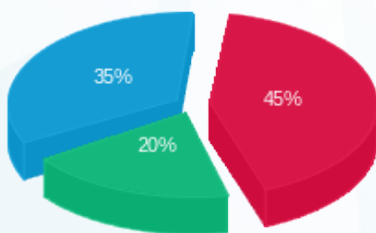
סה"כ לדיר:

פסגה	גבע	שפל	סה"כ	שיא ביקוש
2,181.00	1,172.30	2,517.20	5,870.50	14.70
1,085.48 ₪	481.35 ₪	851.57 ₪	2,418.40 ₪	

סה"כ צריכה
 סה"כ לתשלום

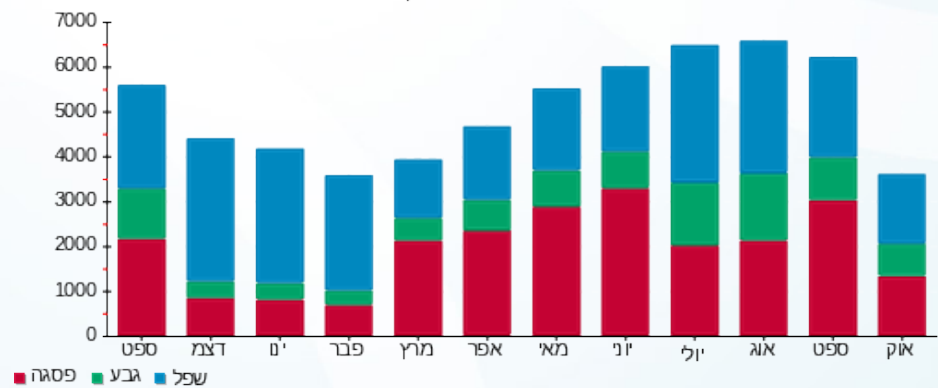
214.45 ₪	תשלום קבוע	
9.02 ₪	תשלום עבור גודל חיבור בKVA (3x50)	
2,641.87 ₪	סה"כ לתשלום	לא כולל מע"מ

התפלגות חיוב בש"ח לפי תעו"ז



■ פסגה (1,085.48 ₪)
 ■ גבע (481.35 ₪)
 ■ שפל (851.57 ₪)

הסטוריית צריכה בקוט"ש



20/10/22 תאריך הפקדה:
 19/10/22 תאריך קריאה נוכחית:
 20/09/22 תאריך קריאה קודמת:

שם דייר: פתחון לב - משרדים
 שם אתר: קניון חונים קונים

לקוח/ה נכבד/ה, אנו מתכבדים להגיש את חישוב צריכת החשמל לתקופה 19/10/22 - 20/09/22:

פתחון לב - משרדים - 7 - 81030265(3x40)

סוג תעריף	סוג צריכה	קריאה קודמת	קריאה נוכחית	סה"כ צריכה בקוט"ש	מחיר לקוט"ש בא"ג	סה"כ לתשלום
		20/09/22	19/10/22	פרטי חשבון עבור תאריכים:		
777	פסגה	95,238.50	96,502.90	1,264.40	49.77	629.29 ₪
778	גבע	23,344.20	23,568.00	223.80	41.06	91.89 ₪
779	שפל	63,722.50	64,184.20	461.70	33.83	156.19 ₪

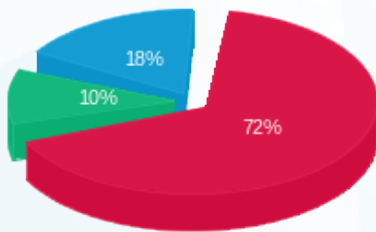
סה"כ לדייר:

פסגה	גבע	שפל	סה"כ	שיא ביקוש
1,264.40	223.80	461.70	1,949.90	11.30
629.29 ₪	91.89 ₪	156.19 ₪	877.38 ₪	

סה"כ צריכה
 סה"כ לתשלום

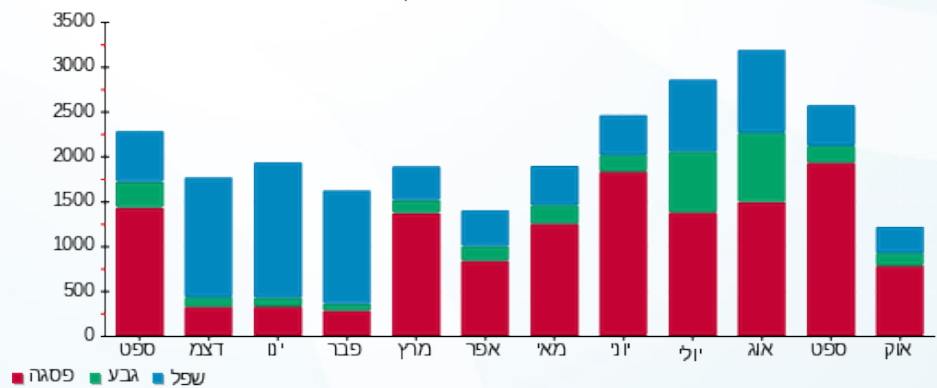
214.45 ₪	תשלום קבוע	
7.21 ₪	תשלום עבור גודל חיבור בKVA (3x40)	
1,099.04 ₪	סה"כ לתשלום	לא כולל מע"מ

התפלגות חיוב בש"ח לפי תעו"ז



■ פסגה (629.29 ₪)
 ■ גבע (91.89 ₪)
 ■ שפל (156.19 ₪)

הסטוריית צריכה בקוט"ש



20/10/22 תאריך הפקדה:
 19/10/22 תאריך קריאה נוכחית:
 20/09/22 תאריך קריאה קודמת:

שם דייר: צ'ילר מס' 2 - סמיקום + מחסני חשמל קומה 0
שם אתר: קניון חונים קונים

לקוח/ה נכבד/ה, אנו מתכבדים להגיש את חישוב צריכת החשמל לתקופה 19/10/22 - 20/09/22:

צילר מס' 2 - סמיקום + מחסני חשמל קומה 0 - 4 - 81022691 (3x250)

סוג תעריף	סוג צריכה	קריאה קודמת	קריאה נוכחית	סה"כ צריכה בקוט"ש	מחיר לקוט"ש בא"ג	סה"כ לתשלום
		20/09/22	19/10/22			
777	פסגה	743,798.22	757,966.54	14,168.32	49.77	7,051.57 ₪
778	גבע	303,894.56	313,106.94	9,212.38	41.06	3,782.60 ₪
779	שפל	303,786.22	305,192.66	1,406.44	33.83	475.80 ₪

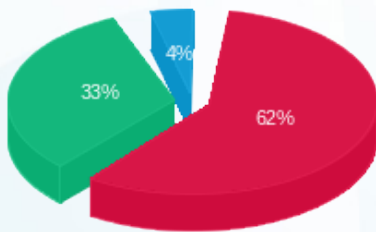
סה"כ לדייר:

פסגה	גבע	שפל	סה"כ	שיא ביקוש
14,168.32	9,212.38	1,406.44	24,787.14	78.27
7,051.57 ₪	3,782.60 ₪	475.80 ₪	11,309.97 ₪	

סה"כ צריכה
סה"כ לתשלום

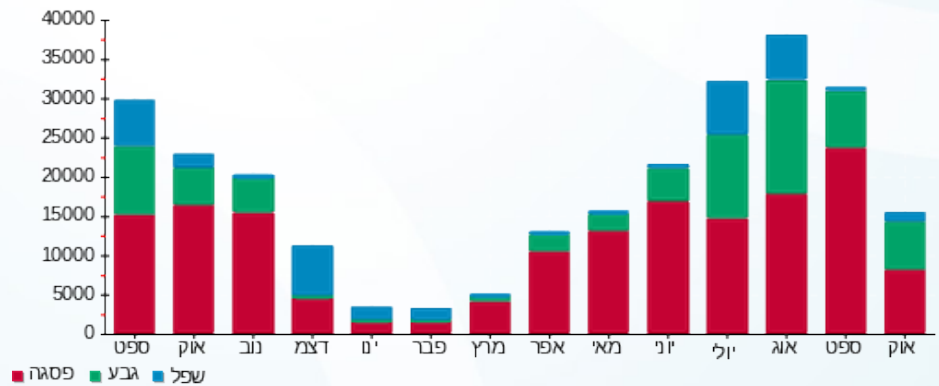
214.45 ₪	תשלום קבוע	
45.09 ₪	תשלום עבור גודל חיבור בKVA (3x250)	
11,569.51 ₪	סה"כ לתשלום	לא כולל מע"מ

התפלגות חיוב בש"ח לפי תעו"ז



■ פסגה (7,051.57 ₪)
 ■ גבע (3,782.60 ₪)
 ■ שפל (475.80 ₪)

הסטוריית צריכה בקוט"ש



20/10/22 תאריך הפקה:
 19/10/22 תאריך קריאה נוכחית:
 20/09/22 תאריך קריאה קודמת:

שם דייר: צ'ילר מס' 3 - דבאח - ספר לכל - תמנון
 שם אתר: קניון חונים קונים

לקוח/ה נכבד/ה, אנו מתכבדים להגיש את חישוב צריכת החשמל לתקופה 20/09/22 - 19/10/22:

צ'ילר מס' 3 - דבאח - ספר לכל - תמנון - 2 - 81022691 (3x200)

סוג תעריף	סוג צריכה	קריאה קודמת	קריאה נוכחית	סה"כ צריכה בקוט"ש	מחיר לקוט"ש בא"ג	סה"כ לתשלום
			19/10/22	20/09/22	פרטי חשבון עבור תאריכים:	
777	פסגה	639,359.71	647,165.54	7,805.82	49.77	3,884.96 ₪
778	גבע	261,267.81	267,052.56	5,784.75	41.06	2,375.22 ₪
779	שפל	343,636.75	350,016.16	6,379.41	33.83	2,158.16 ₪

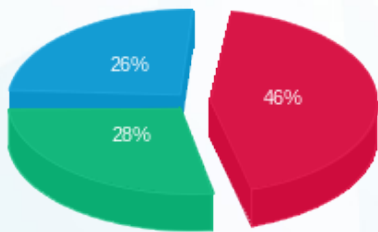
סה"כ לדייר:

פסגה	גבע	שפל	סה"כ	שיא ביקוש
7,805.82	5,784.75	6,379.41	19,969.99	69.50
3,884.96 ₪	2,375.22 ₪	2,158.16 ₪	8,418.33 ₪	

סה"כ צריכה
 סה"כ לתשלום

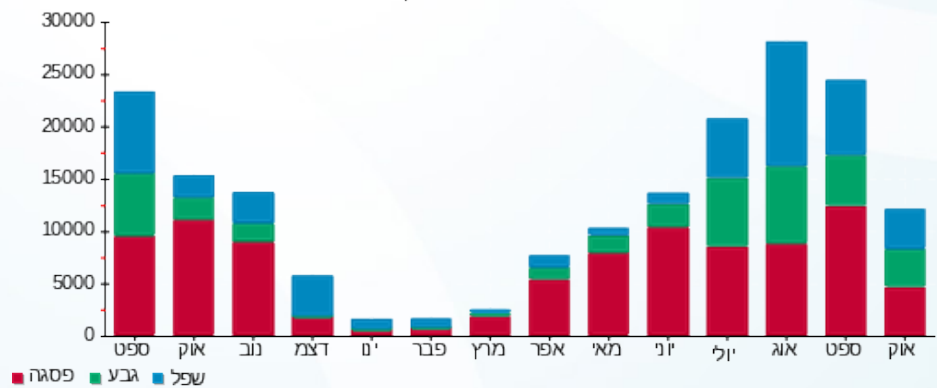
214.45 ₪	תשלום קבוע	
36.07 ₪	תשלום עבור גודל חיבור בKVA (3x200)	
8,668.85 ₪	סה"כ לתשלום	לא כולל מע"מ

התפלגות חיוב בש"ח לפי תעו"ז



■ פסגה (3,884.96 ₪)
 ■ גבע (2,375.22 ₪)
 ■ שפל (2,158.16 ₪)

הסטוריית צריכה בקוט"ש



20/10/22 תאריך הפקה:
 19/10/22 תאריך קריאה נוכחית:
 20/09/22 תאריך קריאה קודמת:

שם דייר: צ'ילר מס' 6 - נתח קצבים + ספיסס
שם אתר: קניון חונים קונים

לקוח/ה נכבד/ה, אנו מתכבדים להגיש את חישוב צריכת החשמל לתקופה 20/09/22 - 19/10/22:

צ'ילר מס' 6 - נתח קצבים + ספיסס - 1 - 81030265(3x250)

סוג תעריף	סוג צריכה	קריאה קודמת	קריאה נוכחית	סה"כ צריכה בקוט"ש	מחיר לקוט"ש בא"ג	סה"כ לתשלום
			19/10/22	20/09/22	פרטי חשבון עבור תאריכים:	
777	פסגה	938,320.20	946,712.60	8,392.40	49.77	4,176.90 ₪
778	גבע	393,110.80	396,952.80	3,842.00	41.06	1,577.53 ₪
779	שפל	419,630.20	422,514.60	2,884.40	33.83	975.79 ₪

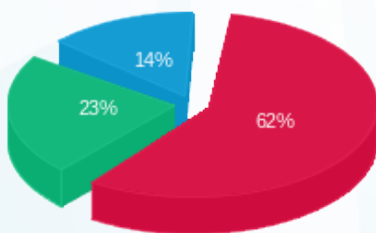
סה"כ לדייר:

פסגה	גבע	שפל	סה"כ	שיא ביקוש
8,392.40	3,842.00	2,884.40	15,118.80	91.60
₪ 4,176.90	₪ 1,577.53	₪ 975.79	₪ 6,730.22	

סה"כ צריכה
סה"כ לתשלום

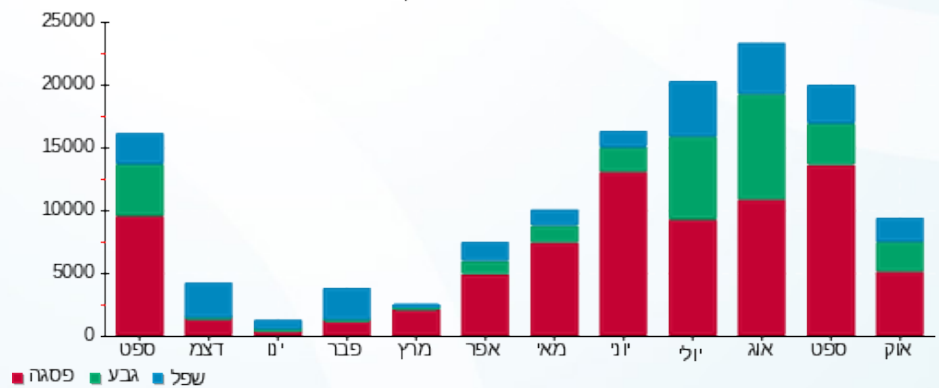
214.45 ₪	תשלום קבוע	
45.09 ₪	תשלום עבור גודל חיבור בKVA (3x250)	
6,989.75 ₪	סה"כ לתשלום	לא כולל מע"מ

התפלגות חיוב בש"ח לפי תעו"ז



■ פסגה (₪ 4,176.90)
 ■ גבע (₪ 1,577.53)
 ■ שפל (₪ 975.79)

הסטוריית צריכה בקוט"ש





20/10/22 תאריך הפקה:
 19/10/22 תאריך קריאה נוכחית:
 20/09/22 תאריך קריאה קודמת:

שם דייר: צעצועי עידן 2000
 שם אתר: קניון חונים קונים

לקוח/ה נכבד/ה, אנו מתכבדים להגיש את חישוב צריכת החשמל לתקופה 19/10/22 - 20/09/22:

צעצועי עידן 2000 - 4 - 81030265 (3x125)

סוג תעריף	סוג צריכה	קריאה קודמת	קריאה נוכחית	סה"כ צריכה בקוט"ש	מחיר לקוט"ש בא"ג	סה"כ לתשלום
			19/10/22	20/09/22	פרטי חשבון עבור תאריכים:	
777	פסגה	277,730.90	278,936.40	1,205.50	49.77	599.98 ₪
778	גבע	100,683.50	101,381.80	698.30	41.06	286.72 ₪
779	שפל	116,095.90	116,341.50	245.60	33.83	83.09 ₪

צילר 7-8 חלק יחסי צעצועי עידן 2000

סוג תעריף	סוג צריכה	קריאה קודמת	קריאה נוכחית	סה"כ צריכה בקוט"ש	מחיר לקוט"ש בא"ג	סה"כ לתשלום
			19/10/22	20/09/22	פרטי חשבון עבור תאריכים:	
777	פסגה			3,561.467	49.77	1,772.54 ₪
778	גבע			1,886.437	41.06	774.57 ₪
779	שפל			627.149	33.83	212.16 ₪

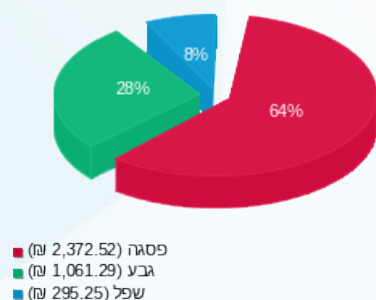
סה"כ לדירה:

פסגה	גבע	שפל	סה"כ	שיא ביקוש
4,766.97	2,584.74	872.75	8,224.45	7.90
₪ 2,372.52	₪ 1,061.29	₪ 295.25	₪ 3,729.06	

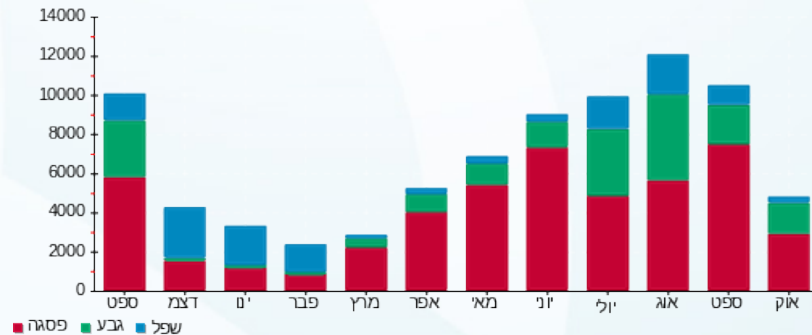
סה"כ צריכה
 סה"כ לתשלום

214.45 ₪	תשלום קבוע	
22.54 ₪	תשלום עבור גודל חיבור בKVA (3x125)	
3,966.06 ₪	סה"כ לתשלום	לא כולל מע"מ

התפלגות חיוב בש"ח לפי תע"ז



הסטוריית צריכה בקוט"ש





20/10/22 תאריך הפקה:
 19/10/22 תאריך קריאה נוכחית:
 20/09/22 תאריך קריאה קודמת:

שם דייר: שוק הרצל
 שם אתר: קניון חונים קונים

לקוח/ה נכבד/ה, אנו מתכבדים להגיש את חישוב צריכת החשמל לתקופה 20/09/22 - 19/10/22:

שוק הרצל - 5 - 81030265 (3x125)

סוג תעריף	סוג צריכה	קריאה קודמת	קריאה נוכחית	סה"כ צריכה בקוט"ש	מחיר לקוט"ש בא"ג	סה"כ לתשלום
פרטי חשבון עבור תאריכים:			19/10/22	20/09/22		
777	פסגה	233,588.10	238,154.50	4,566.40	49.77	2,272.70 ₪
778	גבע	101,109.00	104,862.90	3,753.90	41.06	1,541.35 ₪
779	שפל	158,470.20	164,332.70	5,862.50	33.83	1,983.28 ₪

צילר 7-8 חלק יחסי חד פעמי

סוג תעריף	סוג צריכה	קריאה קודמת	קריאה נוכחית	סה"כ צריכה בקוט"ש	מחיר לקוט"ש בא"ג	סה"כ לתשלום
פרטי חשבון עבור תאריכים:			19/10/22	20/09/22		
777	פסגה			4,101.084	49.77	2,041.11 ₪
778	גבע			2,172.260	41.06	891.93 ₪
779	שפל			722.172	33.83	244.31 ₪

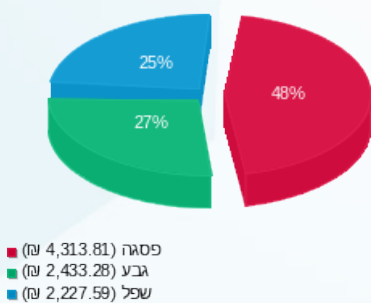
סה"כ לדירה:

פסגה	גבע	שפל	סה"כ	שיא ביקוש
8,667.48	5,926.16	6,584.67	21,178.32	27.50
₪ 4,313.81	₪ 2,433.28	₪ 2,227.59	₪ 8,974.68	

סה"כ צריכה
 סה"כ לתשלום

₪ 214.45	תשלום קבוע	
₪ 22.54	תשלום עבור גודל חיבור בKVA (3x125)	
₪ 9,211.68	סה"כ לתשלום	לא כולל מע"מ

התפלגות חיוב בש"ח לפי תע"ז



הסטוריית צריכה בקוט"ש

