



23/10/22 תאריך הפקה:
 23/09/22 תאריך קריאה נוכחית:
 24/08/22 תאריך קריאה קודמת:

שם דייר: א.ג. מיכון אילת (אפסון) (קומה 1)
 שם אתר: מיקדן מגדלי שקל בני ברק

לקוח/ה נכבד/ה, אנו מתכבדים להגיש את חישוב צריכת החשמל לתקופה 23/09/22 - 24/08/22:

א.ג. מיכון אילת (אפסון) (קומה 1) - 5 - (3x100)00025494

סוג תעריף	סוג צריכה	קריאה קודמת	קריאה נוכחית	סה"כ צריכה בקוט"ש	מחיר לקוט"ש בא"ג	סה"כ לתשלום
פרטי חשבון עבור תאריכים:						
777	פסגה	24/08/22	31/08/22	308.54	113.01	348.68 ₪
778	גבע	30,345.16	30,467.52	122.36	50.82	62.18 ₪
779	שפל	117,248.54	117,336.46	87.92	34.80	30.60 ₪
פרטי חשבון עבור תאריכים:						
777	פסגה	205,634.71	206,752.64	1,117.93	49.77	556.40 ₪
778	גבע	30,467.52	30,567.78	100.27	41.06	41.17 ₪
779	שפל	117,336.46	117,517.08	180.63	33.83	61.11 ₪

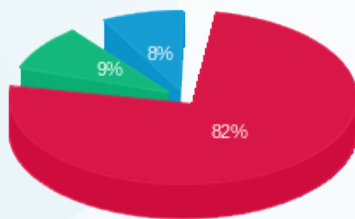
סה"כ לדייר:

פסגה	גבע	שפל	סה"כ	שיא ביקוש
1,426.48	222.62	268.55	1,917.65	18.52
₪ 905.08	₪ 103.35	₪ 91.70	₪ 1,100.13	

סה"כ צריכה
 סה"כ לתשלום

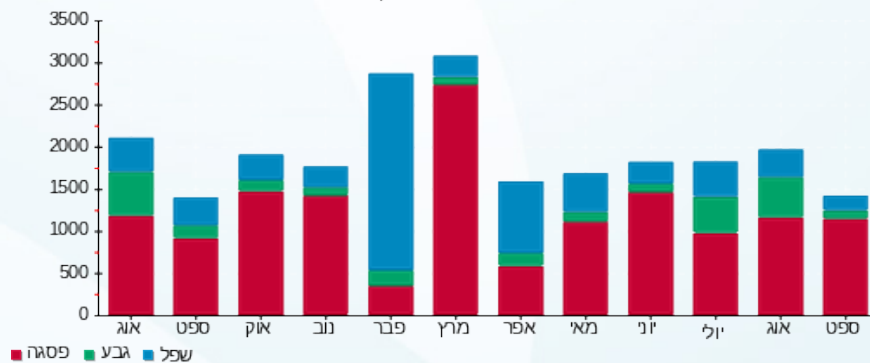
214.45 ₪	תשלום קבוע תשלום עבור גודל חיבור בKVA (3x100) סה"כ מע"מ 17.00%	23-11-2020
18.64 ₪		
1,333.22 ₪		
226.65 ₪		
1,559.87 ₪	סה"כ לתשלום	כולל מע"מ

התפלגות חיוב בש"ח לפי תעו"ז



פסגה (₪ 905.08) 82%
 גבע (₪ 103.35) 9%
 שפל (₪ 91.70) 8%

הסטוריית צריכה בקוט"ש





23/10/22 תאריך הפקה:
 23/09/22 תאריך קריאה נוכחית:
 24/08/22 תאריך קריאה קודמת:

שם דייר: א.ג. מיכון אילת (מחסן)
 שם אתר: מיקדן מגדלי שקל בני ברק

לקוח/ה נכבד/ה, אנו מתכבדים להגיש את חישוב צריכת החשמל לתקופה 23/09/22 - 24/08/22:

א.ג. מיכון אילת (מחסן) - 1 - 00022143(3x80)

סוג תעריף	סוג צריכה	קריאה קודמת	קריאה נוכחית	סה"כ צריכה בקוט"ש	מחיר לקוט"ש בא"ג	סה"כ לתשלום
פרטי חשבון עבור תאריכים:						
777	פסגה	24/08/22	31/08/22	14.94	113.01	16.89 ₪
778	גבע	163,843.92	163,856.98	13.06	50.82	6.64 ₪
779	שפל	168,071.29	168,087.79	16.50	34.80	5.74 ₪
פרטי חשבון עבור תאריכים:						
777	פסגה	01/09/22	23/09/22	68.84	49.77	34.26 ₪
778	גבע	163,856.98	163,871.49	14.50	41.06	5.95 ₪
779	שפל	168,087.79	168,124.08	36.30	33.83	12.28 ₪

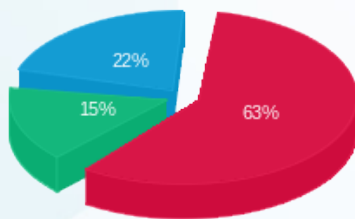
סה"כ לדייר:

פסגה	גבע	שפל	סה"כ	שיא ביקוש
83.78	27.57	52.80	164.15	
₪ 51.15	₪ 12.59	₪ 18.02	₪ 81.76	

סה"כ צריכה
 סה"כ לתשלום

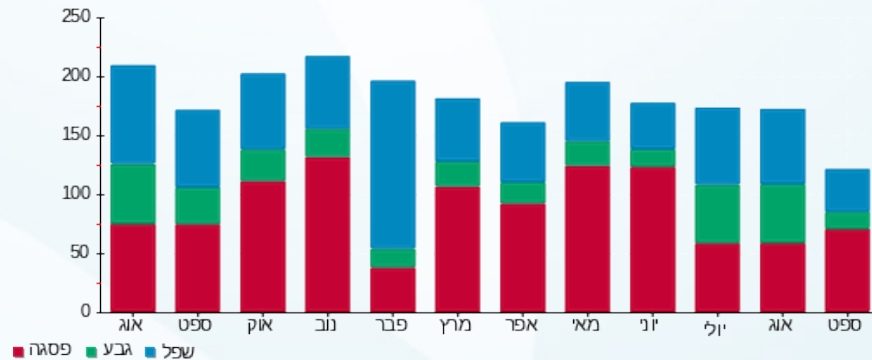
38.53 ₪	תשלום קבוע תשלום עבור גודל חיבור בKVA (3x80) סה"כ מע"מ 17.00%	סה"כ לתשלום
14.91 ₪		
135.20 ₪		
22.98 ₪		
158.19 ₪	כולל מע"מ	

התפלגות חיוב בש"ח לפי תע"ז



פסגה (51.15 ₪)
 גבע (12.59 ₪)
 שפל (18.02 ₪)

הסטוריית צריכה בקוט"ש



23/10/22 תאריך הפקה:
 23/09/22 תאריך קריאה נוכחית:
 24/08/22 תאריך קריאה קודמת:

שם דייר: א.ג. מיכון אילת (קומה 12)
 שם אתר: מיקדן מגדלי שקל בני ברק

לקוח/ה נכבד/ה, אנו מתכבדים להגיש את חישוב צריכת החשמל לתקופה 23/09/22 - 24/08/22:

א.ג. מיכון אילת (קומה 12) - 5 - (3x63)00025038

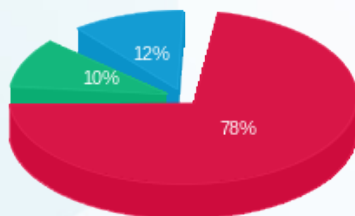
סה"כ לתשלום	מחיר לקוט"ש בא"ג	סה"כ צריכה בקוט"ש	קריאה נוכחית	קריאה קודמת	סוג צריכה	סוג תעריף
			31/08/22	24/08/22	פרטי חשבון עבור תאריכים:	
138.71 ₪	113.01	122.74	208,913.79	208,791.05	פסגה	777
28.00 ₪	50.82	55.10	81,038.93	80,983.83	גבע	778
20.34 ₪	34.80	58.44	119,492.41	119,433.97	שפל	779
			23/09/22	01/09/22	פרטי חשבון עבור תאריכים:	
244.00 ₪	49.77	490.26	209,404.06	208,913.79	פסגה	777
22.15 ₪	41.06	53.95	81,092.87	81,038.93	גבע	778
36.38 ₪	33.83	107.52	119,599.93	119,492.41	שפל	779

סה"כ לדייר:

שיא ביקוש	סה"כ	שפל	גבע	פסגה	סה"כ צריכה
7.14	888.01	165.96	109.04	613.01	סה"כ לתשלום
	489.58 ₪	56.71 ₪	50.15 ₪	382.72 ₪	

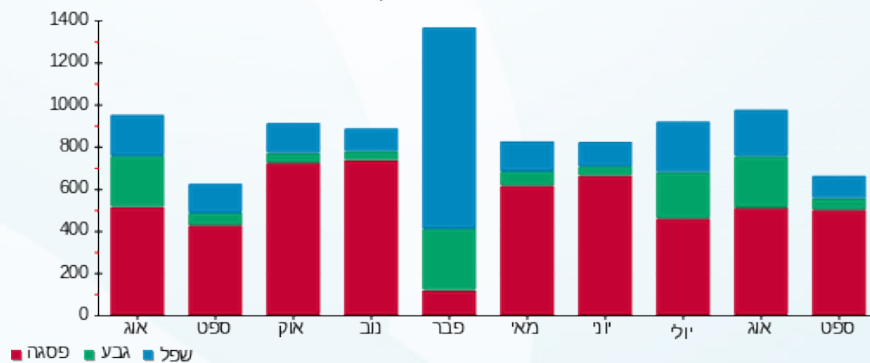
38.53 ₪	תשלום קבוע תשלום עבור גודל חיבור בKVA (3x63) סה"כ מע"מ 17.00%	סה"כ לתשלום
11.74 ₪		
539.85 ₪		
91.77 ₪		
631.62 ₪		כולל מע"מ

התפלגות חיוב בש"ח לפי תעו"ז



פסגה (382.72 ₪)
 גבע (50.15 ₪)
 שפל (56.71 ₪)

הסטוריית צריכה בקוט"ש



23/10/22 תאריך הפקה:
 23/09/22 תאריך קריאה נוכחית:
 24/08/22 תאריך קריאה קודמת:

שם דייר: א.ג מיכן אילת (קומה 1)
 שם אתר: מיקדן מגדלי שקל בני ברק

לקוח/ה נכבד/ה, אנו מתכבדים להגיש את חישוב צריכת החשמל לתקופה 23/09/22 - 24/08/22:

א.ג מיכן אילת (קומה 1) - 6 - (3x40)00025491

סוג תעריף	סוג צריכה	קריאה קודמת	קריאה נוכחית	סה"כ צריכה בקוט"ש	מחיר לקוט"ש בא"ג	סה"כ לתשלום
פרטי חשבון עבור תאריכים:						
777	פסגה	24/08/22	31/08/22	213.75	113.01	241.56 ₪
778	גבע	10,296.30	10,375.57	79.27	50.82	40.29 ₪
779	שפל	20,143.29	20,167.84	24.55	34.80	8.54 ₪
פרטי חשבון עבור תאריכים:						
777	פסגה	39,469.17	40,187.47	718.30	49.77	357.50 ₪
778	גבע	10,375.57	10,409.22	33.64	41.06	13.81 ₪
779	שפל	20,167.84	20,215.57	47.73	33.83	16.15 ₪

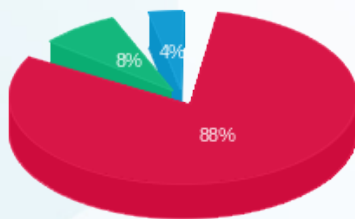
סה"כ לדיר:

פסגה	גבע	שפל	סה"כ	שיא ביקוש
932.05	112.91	72.28	1,117.25	13.16
₪ 599.06	₪ 54.10	₪ 24.69	₪ 677.85	

סה"כ צריכה
סה"כ לתשלום

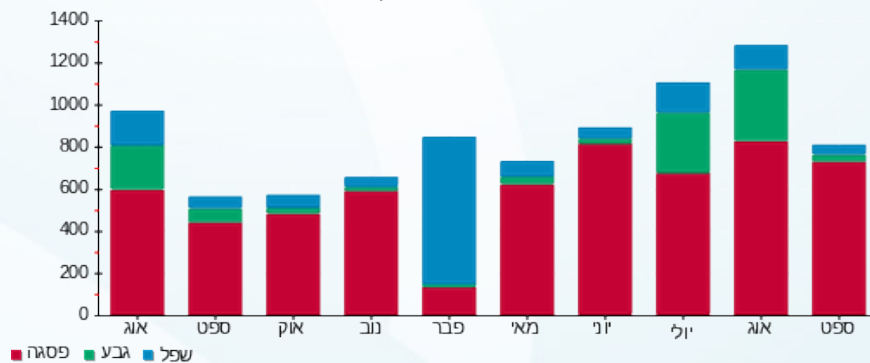
38.53 ₪	תשלום קבוע תשלום עבור גודל חיבור בKVA (3x40) סה"כ מע"מ 17.00%	סה"כ לתשלום
7.45 ₪		
723.83 ₪		
123.05 ₪		
846.89 ₪	כולל מע"מ	

התפלגות חיוב בש"ח לפי תע"ז



פסגה (599.06 ₪)
 גבע (54.10 ₪)
 שפל (24.69 ₪)

הסטוריית צריכה בקוט"ש





23/10/22 תאריך הפקה:
 23/09/22 תאריך קריאה נוכחית:
 24/08/22 תאריך קריאה קודמת:

שם דייר: אופטיקה הלפרין (מחסן) 1
 שם אתר: מיקדן מגדלי שקל בני ברק

לקוח/ה נכבד/ה, אנו מתכבדים להגיש את חישוב צריכת החשמל לתקופה 23/09/22 - 24/08/22:

אופטיקה הלפרין (מחסן) 1 - 3 - 00022143 (3x50)

סוג תעריף	סוג צריכה	קריאה קודמת	קריאה נוכחית	סה"כ צריכה בקוט"ש	מחיר לקוט"ש בא"ג	סה"כ לתשלום
פרטי חשבון עבור תאריכים:						
777	פסגה	24/08/22	31/08/22	527.11	113.01	595.68 ₪
778	גבע	162,550.10	162,904.71	354.61	50.82	180.21 ₪
779	שפל	121,249.95	121,413.60	163.65	34.80	56.95 ₪
פרטי חשבון עבור תאריכים:						
777	פסגה	398,343.91	399,479.31	1,135.41	49.77	565.09 ₪
778	גבע	162,904.71	163,112.75	208.04	41.06	85.42 ₪
779	שפל	121,413.60	121,568.09	154.49	33.83	52.26 ₪

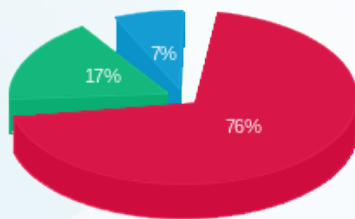
סה"כ לדייר:

שיא ביקוש	סה"כ	שפל	גבע	פסגה
	2,543.30	318.14	562.65	1,662.52
	1,535.62 ₪	109.21 ₪	265.63 ₪	1,160.78 ₪

סה"כ צריכה
 סה"כ לתשלום

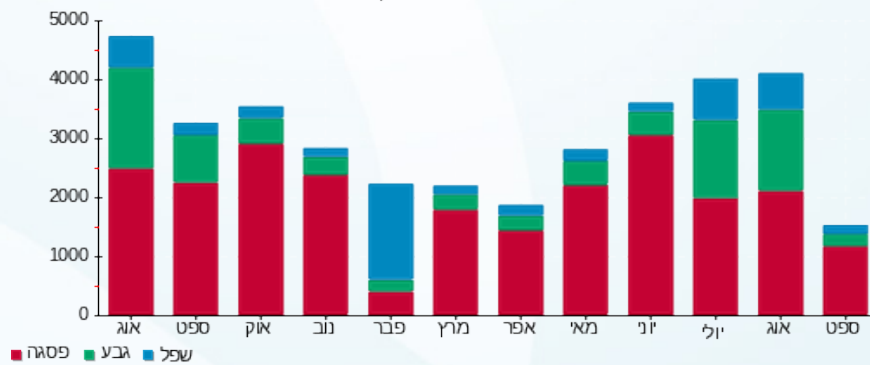
214.45 ₪	תשלום קבוע תשלום עבור גודל חיבור בKVA (3x50) סה"כ מע"מ 17.00%	סה"כ לתשלום
9.32 ₪		
1,759.39 ₪		
299.10 ₪		
2,058.49 ₪		כולל מע"מ

התפלגות חיוב בש"ח לפי תעו"ז



■ פסגה (1,160.78 ₪)
 ■ גבע (265.63 ₪)
 ■ שפל (109.21 ₪)

הסטוריית צריכה בקוט"ש



23/10/22 תאריך הפקה:
 23/09/22 תאריך קריאה נוכחית:
 24/08/22 תאריך קריאה קודמת:

שם דייר: אופטיקה הלפרין (מחסן) 2
 שם אתר: מיקדן מגדלי שקל בני ברק

לקוח/ה נכבד/ה, אנו מתכבדים להגיש את חישוב צריכת החשמל לתקופה 23/09/22 - 24/08/22:

אופטיקה הלפרין (מחסן) 2 - 5 - 00022143 (3x32)

סוג תעריף	סוג צריכה	קריאה קודמת	קריאה נוכחית	סה"כ צריכה בקוט"ש	מחיר לקוט"ש בא"ג	סה"כ לתשלום
פרטי חשבון עבור תאריכים:						
777	פסגה	24/08/22	31/08/22	170.36	113.01	192.52 ₪
778	גבע	6,515.44	6,581.00	65.56	50.82	33.32 ₪
779	שפל	9,657.05	9,703.52	46.47	34.80	16.17 ₪
פרטי חשבון עבור תאריכים:						
777	פסגה	25,117.19	25,352.77	235.58	49.77	117.25 ₪
778	גבע	6,581.00	6,617.02	36.02	41.06	14.79 ₪
779	שפל	9,703.52	9,741.56	38.04	33.83	12.87 ₪

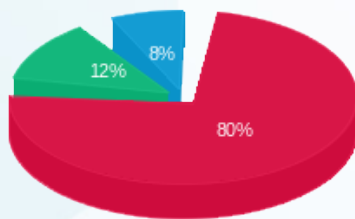
סה"כ לדייר:

פסגה	גבע	שפל	סה"כ	שיא ביקוש
405.94	101.59	84.51	592.03	
₪ 309.77	₪ 48.11	₪ 29.04	₪ 386.92	

סה"כ צריכה
 סה"כ לתשלום

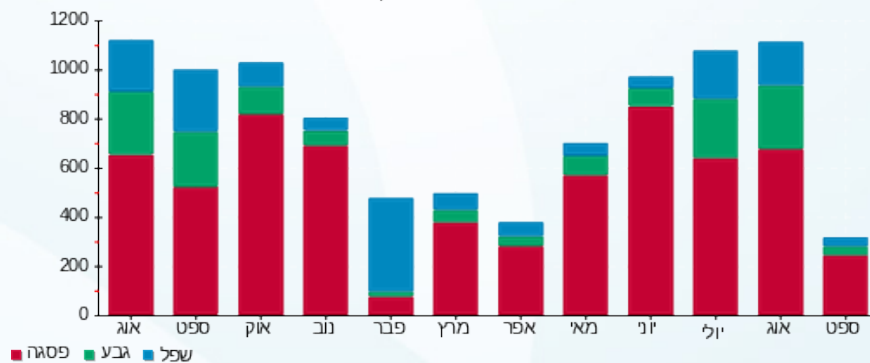
38.53 ₪	תשלום קבוע תשלום עבור גודל חיבור בKVA (3x32) סה"כ מע"מ 17.00%	
5.96 ₪		
431.41 ₪		
73.34 ₪		
504.75 ₪	סה"כ לתשלום	כולל מע"מ

התפלגות חיוב בש"ח לפי תעו"ז



פסגה (309.77 ₪) 80%
 גבע (48.11 ₪) 12%
 שפל (29.04 ₪) 8%

הסטוריית צריכה בקוט"ש



23/10/22 תאריך הפקה:
 23/09/22 תאריך קריאה נוכחית:
 24/08/22 תאריך קריאה קודמת:

שם דייר: אי המטמון (ק.קרקע)
 שם אתר: מיקדן מגדלי שקל בני ברק

לקוח/ה נכבד/ה, אנו מתכבדים להגיש את חישוב צריכת החשמל לתקופה 23/09/22 - 24/08/22:

אי המטמון (ק.קרקע) - 1 - 21055223(3x80)

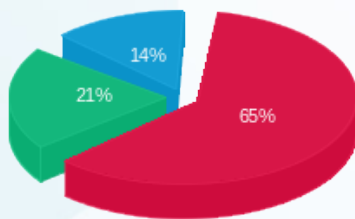
סה"כ לתשלום	מחיר לקוט"ש בא"ג	סה"כ צריכה בקוט"ש	קריאה נוכחית	קריאה קודמת	סוג צריכה	סוג תעריף
			31/08/22	24/08/22	פרטי חשבון עבור תאריכים:	
₪ 577.93	113.01	511.40	841.10	329.70	פסגה	777
₪ 213.44	50.82	420.00	667.70	247.70	גבע	778
₪ 170.49	34.80	489.90	792.40	302.50	שפל	779
			23/09/22	01/09/22	פרטי חשבון עבור תאריכים:	
₪ 1,653.76	49.77	3,322.80	4,163.90	841.10	פסגה	777
₪ 511.57	41.06	1,245.90	1,913.60	667.70	גבע	778
₪ 297.84	33.83	880.40	1,672.80	792.40	שפל	779

סה"כ לדייר:

שיא ביקוש	סה"כ	שפל	גבע	פסגה	
41.63	6,870.40	1,370.30	1,665.90	3,834.20	סה"כ צריכה
	₪ 3,425.03	₪ 468.32	₪ 725.01	₪ 2,231.69	סה"כ לתשלום

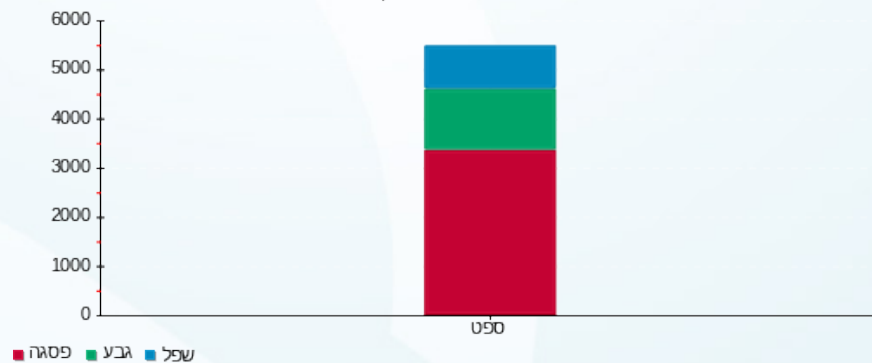
₪ 214.45	תשלום קבוע תשלום עבור גודל חיבור בKVA (3x80) סה"כ מע"מ 17.00%	סה"כ לתשלום
₪ 14.91		
₪ 3,654.38		
₪ 621.25		
₪ 4,275.63		כולל מע"מ

התפלגות חיוב בש"ח לפי תעו"ז



■ פסגה (₪ 2,231.69)
 ■ גבע (₪ 725.01)
 ■ שפל (₪ 468.32)

הסטוריית צריכה בקוט"ש



23/10/22 תאריך הפקה:
 23/09/22 תאריך קריאה נוכחית:
 24/08/22 תאריך קריאה קודמת:

שם דייר: אי.טי.אי (1)
 שם אתר: מיקדן מגדלי שקל בני ברק

לקוח/ה נכבד/ה, אנו מתכבדים להגיש את חישוב צריכת החשמל לתקופה 23/09/22 - 24/08/22:

אי.טי.אי (1) - 1 - 00025491 (3x250)

סוג תעריף	סוג צריכה	קריאה קודמת	קריאה נוכחית	סה"כ צריכה בקוט"ש	מחיר לקוט"ש בא"ג	סה"כ לתשלום
פרטי חשבון עבור תאריכים:						
777	פסגה	24/08/22	31/08/22	881.50	113.01	996.18 ₪
778	גבע	331,159.30	331,761.32	602.02	50.82	305.95 ₪
779	שפל	607,724.54	608,554.55	830.02	34.80	288.85 ₪
פרטי חשבון עבור תאריכים:						
777	פסגה	725,500.18	729,576.01	4,075.83	49.77	2,028.54 ₪
778	גבע	331,761.32	332,779.89	1,018.57	41.06	418.22 ₪
779	שפל	608,554.55	610,157.94	1,603.38	33.83	542.42 ₪

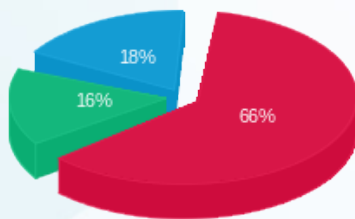
סה"כ לדייר:

פסגה	גבע	שפל	סה"כ	שיא ביקוש
4,957.33	1,620.59	2,433.40	9,011.32	45.98
₪ 3,024.72	₪ 724.17	₪ 831.27	₪ 4,580.16	

סה"כ צריכה
 סה"כ לתשלום

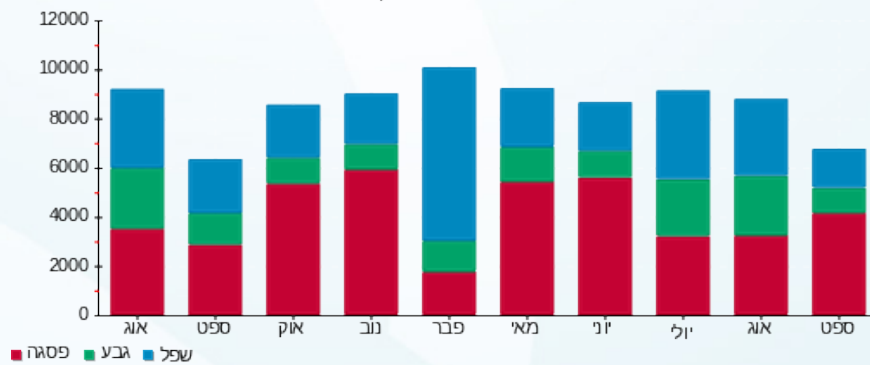
214.45 ₪	תשלום קבוע תשלום עבור גודל חיבור בKVA (3x250) סה"כ מע"מ 17.00%	סה"כ לתשלום כולל מע"מ
46.59 ₪		
4,841.20 ₪		
823.00 ₪		
5,664.21 ₪		

התפלגות חיוב בש"ח לפי תע"ז



פסגה (3,024.72 ₪)
 גבע (724.17 ₪)
 שפל (831.27 ₪)

הסטוריית צריכה בקוט"ש



23/10/22 תאריך הפקה:
 23/09/22 תאריך קריאה נוכחית:
 24/08/22 תאריך קריאה קודמת:

שם דייר: איטל פאש (קומה 9)
 שם אתר: מיקדן מגדלי שקל בני ברק

לקוח/ה נכבד/ה, אנו מתכבדים להגיש את חישוב צריכת החשמל לתקופה 23/09/22 - 24/08/22:

איטל פאש (קומה 9) - 5 - 00024971(3x25)

סוג תעריף	סוג צריכה	קריאה קודמת	קריאה נוכחית	סה"כ צריכה בקוט"ש	מחיר לקוט"ש בא"ג	סה"כ לתשלום
פרטי חשבון עבור תאריכים:						
777	פסגה	24/08/22	31/08/22	83.44	113.01	94.29 ₪
778	גבע	42,487.80	42,531.17	43.37	50.82	22.04 ₪
779	שפל	62,412.58	62,469.85	57.28	34.80	19.93 ₪
פרטי חשבון עבור תאריכים:						
777	פסגה	77,818.56	78,174.66	356.10	49.77	177.23 ₪
778	גבע	42,531.17	42,602.97	71.80	41.06	29.48 ₪
779	שפל	62,469.85	62,586.78	116.93	33.83	39.56 ₪

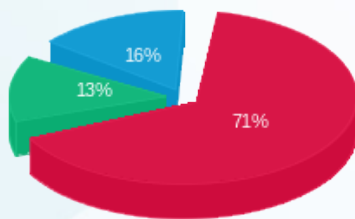
סה"כ לדייר:

פסגה	גבע	שפל	סה"כ	שיא ביקוש
439.54	115.18	174.21	728.93	5.38
₪ 271.53	₪ 51.52	₪ 59.49	₪ 382.54	

סה"כ צריכה
 סה"כ לתשלום

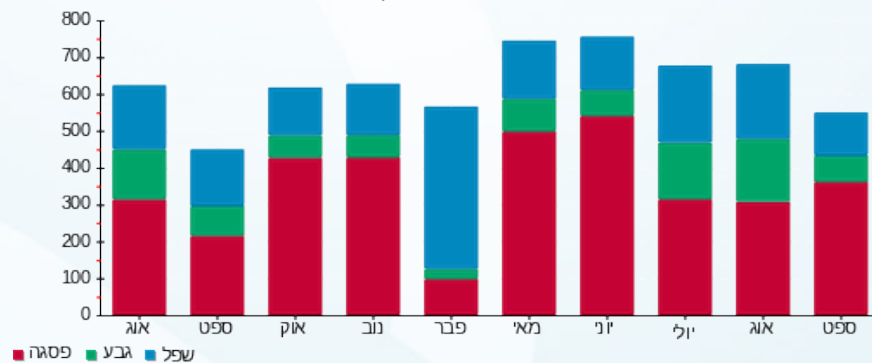
38.53 ₪	תשלום קבוע תשלום עבור גודל חיבור בKVA (3x25) סה"כ מע"מ 17.00%	סה"כ לתשלום
4.66 ₪		
425.73 ₪		
72.37 ₪		
498.10 ₪	כולל מע"מ	

התפלגות חיוב בש"ח לפי תע"ז



פסגה (271.53 ₪)
 גבע (51.52 ₪)
 שפל (59.49 ₪)

הסטוריית צריכה בקוט"ש



23/10/22 תאריך הפקה:
 23/09/22 תאריך קריאה נוכחית:
 24/08/22 תאריך קריאה קודמת:

שם דייר: איל השקעות בע"מ (קומה 12)
שם אתר: מיקדן מגדלי שקל בני ברק

לקוח/ה נכבד/ה, אנו מתכבדים להגיש את חישוב צריכת החשמל לתקופה 23/09/22 - 24/08/22:

איל השקעות בע"מ (קומה 12) - 2 - 00025038 (3x63)

סוג תעריף	סוג צריכה	קריאה קודמת	קריאה נוכחית	סה"כ צריכה בקוט"ש	מחיר לקוט"ש בא"ג	סה"כ לתשלום
פרטי חשבון עבור תאריכים:						
777	פסגה	24/08/22	31/08/22	115.65	113.01	130.70 ₪
778	גבע	49,038.09	49,104.06	65.97	50.82	33.52 ₪
779	שפל	82,288.91	82,311.41	22.49	34.80	7.83 ₪
פרטי חשבון עבור תאריכים:						
777	פסגה	108,941.57	109,432.91	491.33	49.77	244.54 ₪
778	גבע	49,104.06	49,149.33	45.26	41.06	18.59 ₪
779	שפל	82,311.41	82,351.79	40.38	33.83	13.66 ₪

סה"כ לדייר:

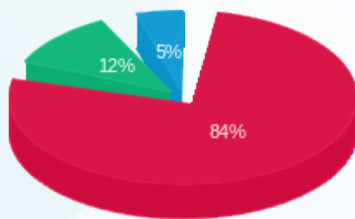
פסגה	גבע	שפל	סה"כ	שיא ביקוש
606.99	111.23	62.87	781.09	7.32
₪ 375.24	₪ 52.11	₪ 21.49	₪ 448.84	

סה"כ צריכה
סה"כ לתשלום

38.53 ₪	תשלום קבוע תשלום עבור גודל חיבור בKVA (3x63) סה"כ מע"מ 17.00%
11.74 ₪	
499.11 ₪	
84.85 ₪	
583.95 ₪	סה"כ לתשלום

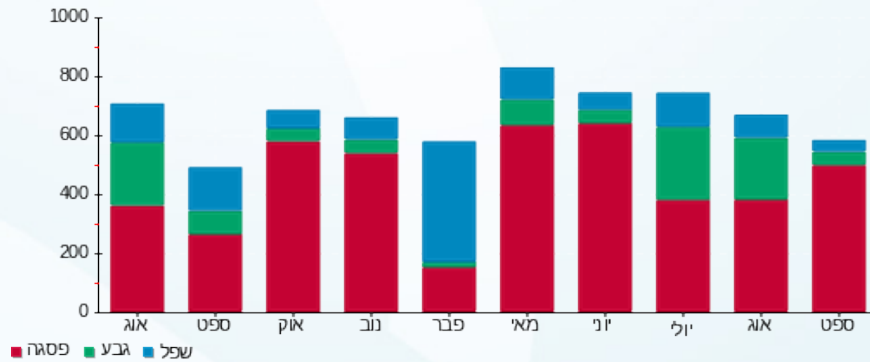
כולל מע"מ

התפלגות חיוב בש"ח לפי תע"ז



■ פסגה (375.24 ₪)
 ■ גבע (52.11 ₪)
 ■ שפל (21.49 ₪)

הסטוריית צריכה בקוט"ש





23/10/22 תאריך הפקה:
 23/09/22 תאריך קריאה נוכחית:
 24/08/22 תאריך קריאה קודמת:

שם דייר: אירוקס (קומה 10)
 שם אתר: מיקדן מגדלי שקל בני ברק

לקוח/ה נכבד/ה, אנו מתכבדים להגיש את חישוב צריכת החשמל לתקופה 23/09/22 - 24/08/22:

אירוקס (קומה 10) - 1 - 00024971(3x400)

סוג תעריף	סוג צריכה	קריאה קודמת	קריאה נוכחית	סה"כ צריכה בקוט"ש	מחיר לקוט"ש בא"ג	סה"כ לתשלום
פרטי חשבון עבור תאריכים:						
		24/08/22	31/08/22			
777	פסגה	1,640,892.05	1,641,183.41	291.36	113.01	329.27 ₪
778	גבע	972,550.50	972,757.82	207.33	50.82	105.36 ₪
779	שפל	1,349,859.13	1,349,909.18	50.05	34.80	17.42 ₪
פרטי חשבון עבור תאריכים:						
		01/09/22	23/09/22			
777	פסגה	1,641,183.41	1,642,021.07	837.66	49.77	416.90 ₪
778	גבע	972,757.82	973,353.89	596.07	41.06	244.75 ₪
779	שפל	1,349,909.18	1,350,053.07	143.89	33.83	48.68 ₪

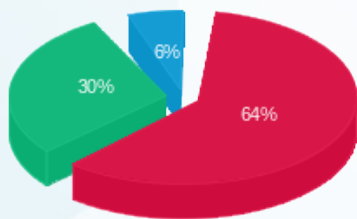
סה"כ לדייר:

שיא ביקוש	סה"כ	שפל	גבע	פסגה
	2,126.35	193.94	803.40	1,129.02
	1,162.37 ₪	66.09 ₪	350.11 ₪	746.17 ₪

סה"כ צריכה
 סה"כ לתשלום

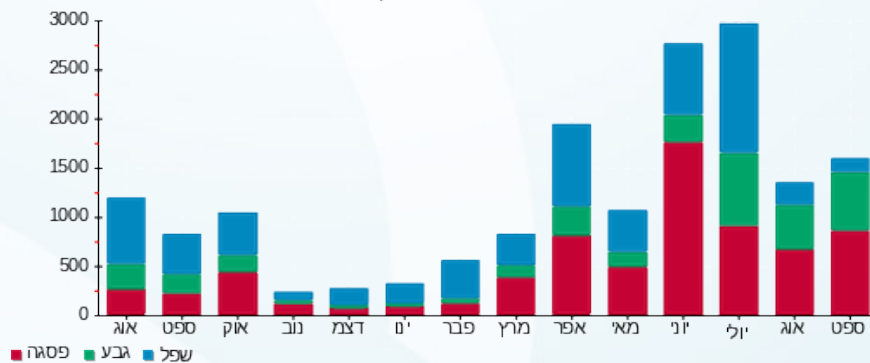
214.45 ₪	תשלום קבוע תשלום עבור גודל חיבור בKVA (3x400) סה"כ מע"מ 17.00%	01-06-2022
74.54 ₪		
1,451.37 ₪		
246.73 ₪		
1,698.10 ₪	סה"כ לתשלום	כולל מע"מ

התפלגות חיוב בש"ח לפי תעו"ז



פסגה (746.17 ₪)
 גבע (350.11 ₪)
 שפל (66.09 ₪)

הסטוריית צריכה בקוט"ש



23/10/22 תאריך הפקה:
 23/09/22 תאריך קריאה נוכחית:
 24/08/22 תאריך קריאה קודמת:

שם דייר: אירוקס (קומה 11)
 שם אתר: מיקדן מגדלי שקל בני ברק

לקוח/ה נכבד/ה, אנו מתכבדים להגיש את חישוב צריכת החשמל לתקופה 23/09/22 - 24/08/22:

אירוקס (קומה 11) - 8 - 00025494(3x63)

סוג תעריף	סוג צריכה	קריאה קודמת	קריאה נוכחית	סה"כ צריכה בקוט"ש	מחיר לקוט"ש בא"ג	סה"כ לתשלום
פרטי חשבון עבור תאריכים:						
		24/08/22	31/08/22			
777	פסגה	402,120.13	403,010.57	890.44	113.01	1,006.28 ₪
778	גבע	112,809.85	113,266.89	457.05	50.82	232.27 ₪
779	שפל	306,022.95	306,518.63	495.69	34.80	172.50 ₪
פרטי חשבון עבור תאריכים:						
		01/09/22	23/09/22			
777	פסגה	403,010.57	406,036.14	3,025.57	49.77	1,505.83 ₪
778	גבע	113,266.89	113,728.78	461.89	41.06	189.65 ₪
779	שפל	306,518.63	307,365.88	847.24	33.83	286.62 ₪

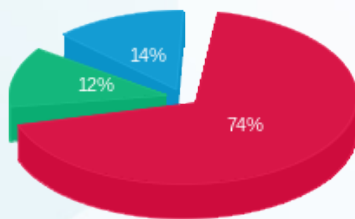
סה"כ לדייר:

פסגה	גבע	שפל	סה"כ	שיא ביקוש
3,916.01	918.93	1,342.93	6,177.88	39.72
₪ 2,512.11	₪ 421.92	₪ 459.12	₪ 3,393.15	

סה"כ צריכה
 סה"כ לתשלום

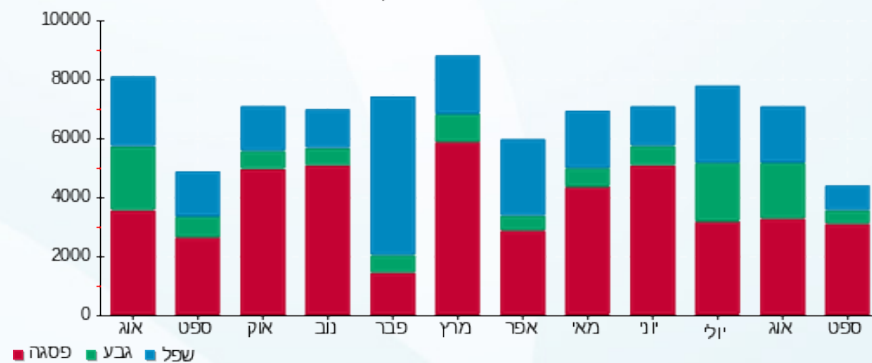
214.45 ₪	תשלום קבוע תשלום עבור גודל חיבור בKVA (3x63) סה"כ מע"מ 17.00%	
11.74 ₪		
3,619.34 ₪		
615.29 ₪		
4,234.63 ₪	סה"כ לתשלום	כולל מע"מ

התפלגות חיוב בש"ח לפי תע"ז



■ פסגה (₪ 2,512.11)
 ■ גבע (₪ 421.92)
 ■ שפל (₪ 459.12)

הסטוריית צריכה בקוט"ש



23/10/22 תאריך הפקה:
 23/09/22 תאריך קריאה נוכחית:
 24/08/22 תאריך קריאה קודמת:

שם דייר: בגיר בע"מ (מחסן)
 שם אתר: מיקדן מגדלי שקל בני ברק

לקוח/ה נכבד/ה, אנו מתכבדים להגיש את חישוב צריכת החשמל לתקופה 23/09/22 - 24/08/22:

בגיר בע"מ (מחסן) - 7 - 00023847 (3x40)

סוג תעריף	סוג צריכה	קריאה קודמת	קריאה נוכחית	סה"כ צריכה בקוט"ש	מחיר לקוט"ש בא"ג	סה"כ לתשלום
פרטי חשבון עבור תאריכים:						
777	פסגה	24/08/22	31/08/22	61.55	113.01	69.56 ₪
778	גבע	21,398.49	21,435.44	36.95	50.82	18.78 ₪
779	שפל	20,948.65	20,959.61	10.96	34.80	3.81 ₪
פרטי חשבון עבור תאריכים:						
777	פסגה	62,024.68	62,289.26	264.59	49.77	131.69 ₪
778	גבע	21,435.44	21,499.51	64.07	41.06	26.31 ₪
779	שפל	20,959.61	20,968.77	9.16	33.83	3.10 ₪

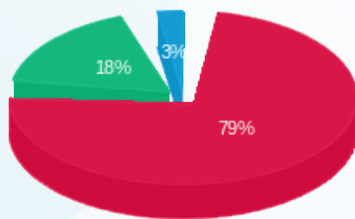
סה"כ לדייר:

פסגה	גבע	שפל	סה"כ	שיא ביקוש
326.14	101.02	20.11	447.28	4.76
₪ 201.25	₪ 45.09	₪ 6.91	₪ 253.24	

סה"כ צריכה
 סה"כ לתשלום

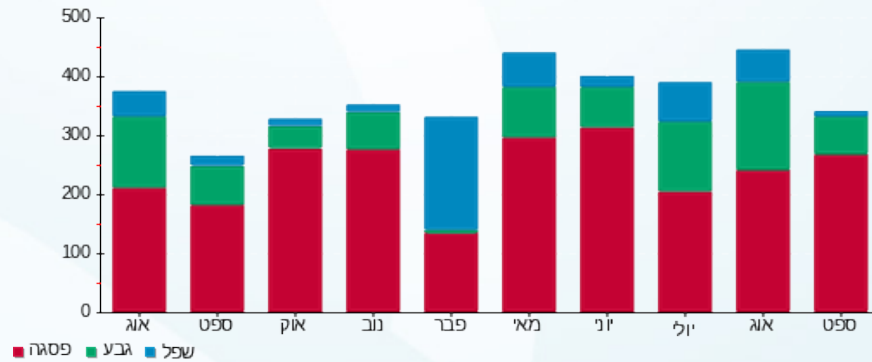
38.53 ₪	תשלום קבוע תשלום עבור גודל חיבור בKVA (3x40) סה"כ מע"מ 17.00%	סה"כ לתשלום כולל מע"מ
7.45 ₪		
299.23 ₪		
50.87 ₪		
350.10 ₪		

התפלגות חיוב בש"ח לפי תעו"ז



פסגה (201.25 ₪)
 גבע (45.09 ₪)
 שפל (6.91 ₪)

הסטוריית צריכה בקוט"ש





23/10/22 תאריך הפקה:
 23/09/22 תאריך קריאה נוכחית:
 24/08/22 תאריך קריאה קודמת:

שם דייר: בגיר בע"מ (ק.קרקע)
 שם אתר: מיקדן מגדלי שקל בני ברק

לקוח/ה נכבד/ה, אנו מתכבדים להגיש את חישוב צריכת החשמל לתקופה 23/09/22 - 24/08/22:

בגיר בע"מ (ק.קרקע) - 2 - 00023847(3x50)

סוג תעריף	סוג צריכה	קריאה קודמת	קריאה נוכחית	סה"כ צריכה בקוט"ש	מחיר לקוט"ש בא"ג	סה"כ לתשלום
פרטי חשבון עבור תאריכים:						
		24/08/22	31/08/22			
777	פסגה	672,803.89	673,855.47	1,051.58	113.01	1,188.39 ₪
778	גבע	273,616.07	274,292.56	676.48	50.82	343.79 ₪
779	שפל	165,827.90	166,104.14	276.24	34.80	96.13 ₪
פרטי חשבון עבור תאריכים:						
		01/09/22	23/09/22			
777	פסגה	673,855.47	677,832.36	3,976.88	49.77	1,979.29 ₪
778	גבע	274,292.56	275,442.10	1,149.54	41.06	472.00 ₪
779	שפל	166,104.14	166,378.65	274.50	33.83	92.86 ₪

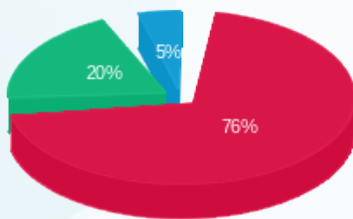
סה"כ לדייר:

פסגה	גבע	שפל	סה"כ	שיא ביקוש
5,028.46	1,826.03	550.75	7,405.24	51.92
₪ 3,167.69	₪ 815.79	₪ 189.00	₪ 4,172.48	

סה"כ צריכה
 סה"כ לתשלום

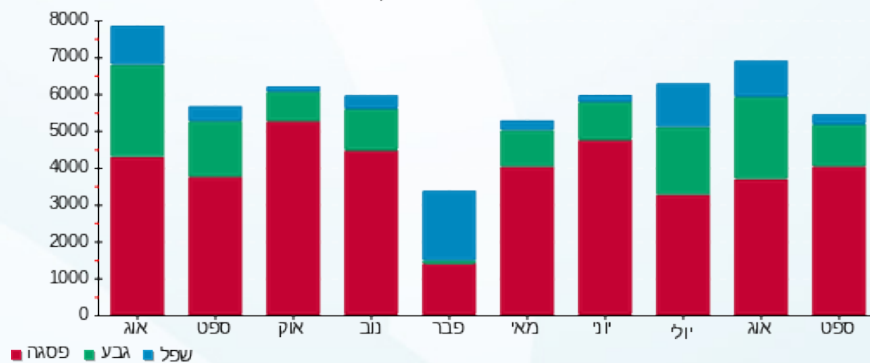
214.45 ₪	תשלום קבוע תשלום עבור גודל חיבור בKVA (3x50) סה"כ מע"מ 17.00%	סה"כ לתשלום
9.32 ₪		
4,396.24 ₪		
747.36 ₪		
5,143.60 ₪	כולל מע"מ	

התפלגות חיוב בש"ח לפי תע"ז



פסגה (₪ 3,167.69) 76%
 גבע (₪ 815.79) 20%
 שפל (₪ 189.00) 5%

הסטוריית צריכה בקוט"ש



23/10/22 תאריך הפקה:
 23/09/22 תאריך קריאה נוכחית:
 24/08/22 תאריך קריאה קודמת:

שם דייר: בזאר הדרום (ק.קרקע)
 שם אתר: מיקדן מגדלי שקל בני ברק

לקוח/ה נכבד/ה, אנו מתכבדים להגיש את חישוב צריכת החשמל לתקופה 23/09/22 - 24/08/22:

בזאר הדרום (ק.קרקע) - 3 - 21055223(3x200)

סוג תעריף	סוג צריכה	קריאה קודמת	קריאה נוכחית	סה"כ צריכה בקוט"ש	מחיר לקוט"ש בא"ג	סה"כ לתשלום
פרטי חשבון עבור תאריכים:						
777	פסגה	24/08/22	31/08/22	1,992.92	113.01	2,252.20 ₪
778	גבע	805.60	2,042.00	1,236.40	50.82	628.34 ₪
779	שפל	698.80	1,628.44	929.64	34.80	323.51 ₪
פרטי חשבון עבור תאריכים:						
777	פסגה	01/09/22	23/09/22	7,319.28	49.77	3,642.81 ₪
778	גבע	2,042.00	4,689.60	2,647.60	41.06	1,087.10 ₪
779	שפל	1,628.44	2,825.60	1,197.16	33.83	405.00 ₪

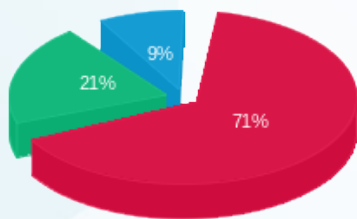
סה"כ לדייר:

פסגה	גבע	שפל	סה"כ	שיא ביקוש
9,312.20	3,884.00	2,126.80	15,323.00	100.42
₪ 5,895.00	₪ 1,715.44	₪ 728.51	₪ 8,338.96	

סה"כ צריכה
 סה"כ לתשלום

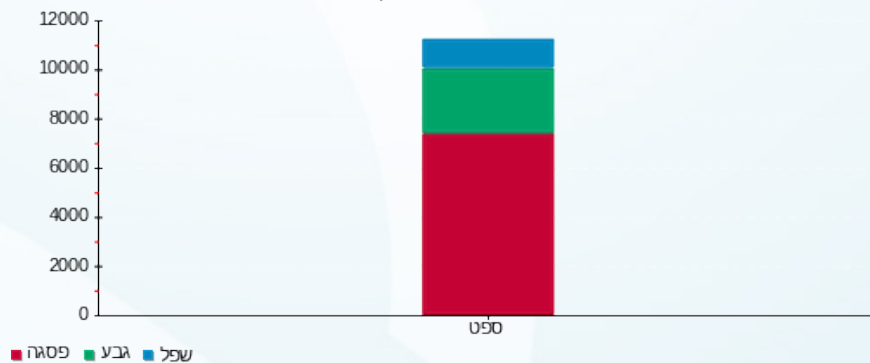
214.45 ₪	תשלום קבוע תשלום עבור גודל חיבור בKVA (3x200) סה"כ מע"מ 17.00%	סה"כ לתשלום
37.27 ₪		
8,590.68 ₪		
1,460.42 ₪		
10,051.10 ₪	כולל מע"מ	

התפלגות חיוב בש"ח לפי תע"ז



פסגה (₪ 5,895.00)
 גבע (₪ 1,715.44)
 שפל (₪ 728.51)

הסטוריית צריכה בקוט"ש





23/10/22 תאריך הפקה:
 23/09/22 תאריך קריאה נוכחית:
 24/08/22 תאריך קריאה קודמת:

שם דייר: בזק (קומה 1-)
 שם אתר: מיקדן מגדלי שקל בני ברק

לקוח/ה נכבד/ה, אנו מתכבדים להגיש את חישוב צריכת החשמל לתקופה 23/09/22 - 24/08/22:

בזק (קומה 1-) - 6 - 00025152 (0x0)

סוג תעריף	סוג צריכה	קריאה קודמת	קריאה נוכחית	סה"כ צריכה בקוט"ש	מחיר לקוט"ש בא"ג	סה"כ לתשלום
פרטי חשבון עבור תאריכים:						
777	פסגה	24/08/22	31/08/22	104,833.25	113.01	29.01
778	גבע	48,273.89	48,296.36	22.47	50.82	11.42
779	שפל	145,299.42	145,361.14	61.72	34.80	21.48
פרטי חשבון עבור תאריכים:						
777	פסגה	104,833.25	104,960.33	127.08	49.77	63.25
778	גבע	48,296.36	48,355.09	58.73	41.06	24.12
779	שפל	145,361.14	145,491.35	130.21	33.83	44.05

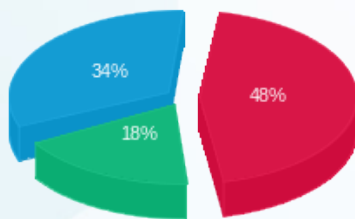
סה"כ לדייר:

פסגה	גבע	שפל	סה"כ	שיא ביקוש
152.74	81.20	191.93	425.88	1.23
92.25	35.53	65.53	193.32	

סה"כ צריכה
 סה"כ לתשלום

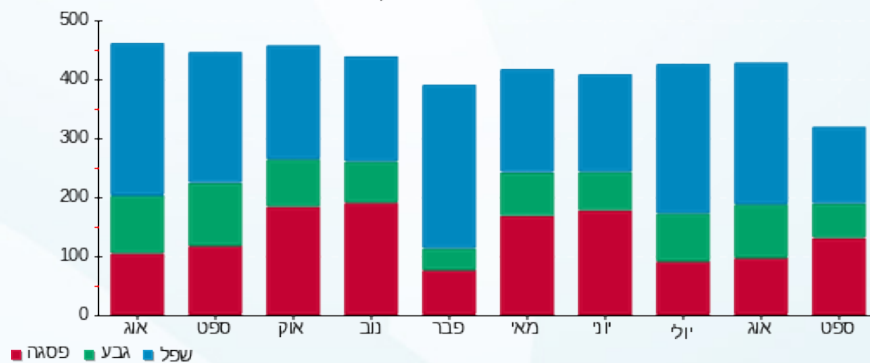
38.53	תשלום קבוע תשלום עבור גודל חיבור בKVA (0x0) סה"כ מע"מ 17.00%	סה"כ לתשלום
0.00		
231.85		
39.41		
271.26	כולל מע"מ	

התפלגות חיוב בש"ח לפי תע"ז



פסגה (92.25 ₪)
 גבע (35.53 ₪)
 שפל (65.53 ₪)

הסטוריית צריכה בקוט"ש



23/10/22 תאריך הפקה:
 23/09/22 תאריך קריאה נוכחית:
 24/08/22 תאריך קריאה קודמת:

שם דייר: בנט חיים (קומה 1-)
 שם אתר: מיקדן מגדלי שקל בני ברק

לקוח/ה נכבד/ה, אנו מתכבדים להגיש את חישוב צריכת החשמל לתקופה 23/09/22 - 24/08/22:

בנט חיים (קומה 1-) - 3 - 00025152(3x40)

סוג תעריף	סוג צריכה	קריאה קודמת	קריאה נוכחית	סה"כ צריכה בקוט"ש	מחיר לקוט"ש בא"ג	סה"כ לתשלום
פרטי חשבון עבור תאריכים:						
777	פסגה	24/08/22	31/08/22	179.45	113.01	202.80 ₪
778	גבע	48,946.89	49,054.89	108.00	50.82	54.89 ₪
779	שפל	61,859.17	61,967.29	108.13	34.80	37.63 ₪
פרטי חשבון עבור תאריכים:						
777	פסגה	106,346.51	106,998.93	652.42	49.77	324.71 ₪
778	גבע	49,054.89	49,214.90	160.01	41.06	65.70 ₪
779	שפל	61,967.29	62,202.82	235.53	33.83	79.68 ₪

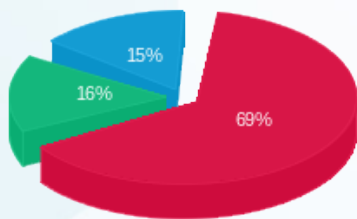
סה"כ לדייר:

פסגה	גבע	שפל	סה"כ	שיא ביקוש
831.87	268.01	343.66	1,443.54	10.92
₪ 527.51	₪ 120.59	₪ 117.31	₪ 765.40	

סה"כ צריכה
 סה"כ לתשלום

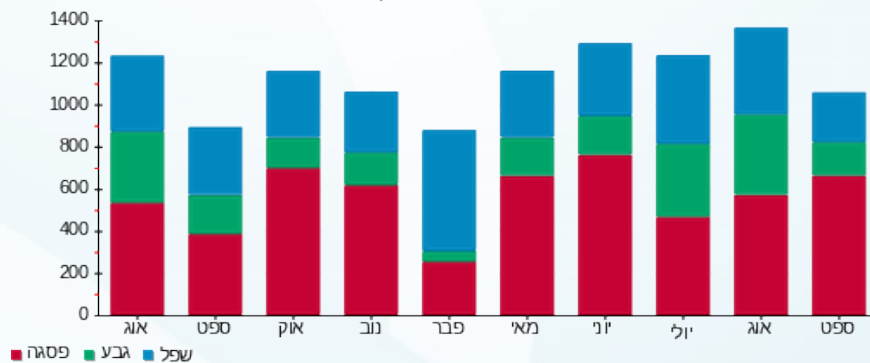
38.53 ₪	תשלום קבוע תשלום עבור גודל חיבור בKVA (3x40) סה"כ מע"מ 17.00%	סה"כ לתשלום
7.45 ₪		
811.38 ₪		
137.94 ₪		
949.32 ₪	כולל מע"מ	

התפלגות חיוב בש"ח לפי תע"ז



פסגה (₪ 527.51)
 גבע (₪ 120.59)
 שפל (₪ 117.31)

הסטוריית צריכה בקוט"ש



23/10/22 תאריך הפקה:
 23/09/22 תאריך קריאה נוכחית:
 24/08/22 תאריך קריאה קודמת:

שם דייר: בנק הפועלים (ק.קרקע)
 שם אתר: מיקדן מגדלי שקל בני ברק

לקוח/ה נכבד/ה, אנו מתכבדים להגיש את חישוב צריכת החשמל לתקופה 23/09/22 - 24/08/22:

בנק הפועלים (ק.קרקע) - 2 - 21055218(3x250)

סוג תעריף	סוג צריכה	קריאה קודמת	קריאה נוכחית	סה"כ צריכה בקוט"ש	מחיר לקוט"ש בא"ג	סה"כ לתשלום
פרטי חשבון עבור תאריכים:						
777	פסגה	24/08/22	31/08/22	1,291.68	113.01	1,459.72 ₪
778	גבע	432.80	1,410.08	977.28	50.82	496.65 ₪
779	שפל	486.80	1,229.26	742.46	34.80	258.37 ₪
פרטי חשבון עבור תאריכים:						
777	פסגה	2,004.68	6,935.60	4,930.92	49.77	2,454.12 ₪
778	גבע	1,410.08	2,744.00	1,333.92	41.06	547.71 ₪
779	שפל	1,229.26	2,376.80	1,147.54	33.83	388.21 ₪

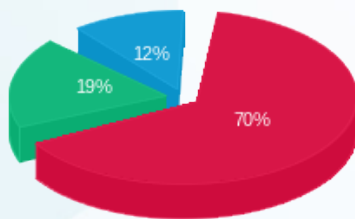
סה"כ לדייר:

פסגה	גבע	שפל	סה"כ	שיא ביקוש
6,222.60	2,311.20	1,890.00	10,423.80	74.34
₪ 3,913.84	₪ 1,044.36	₪ 646.59	₪ 5,604.79	

סה"כ צריכה
 סה"כ לתשלום

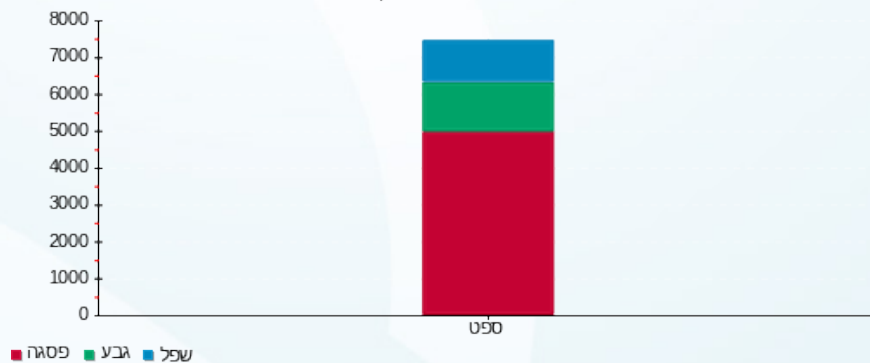
214.45 ₪	תשלום קבוע תשלום עבור גודל חיבור בKVA (3x250) סה"כ מע"מ 17.00%	סה"כ לתשלום כולל מע"מ
46.59 ₪		
5,865.83 ₪		
997.19 ₪		
6,863.02 ₪		

התפלגות חיוב בש"ח לפי תע"ז



פסגה (₪ 3,913.84)
 גבע (₪ 1,044.36)
 שפל (₪ 646.59)

הסטוריית צריכה בקוט"ש



23/10/22 תאריך הפקה:
 23/09/22 תאריך קריאה נוכחית:
 24/08/22 תאריך קריאה קודמת:

שם דייר: ג.בן חורין (קומה 1)
 שם אתר: מיקדן מגדלי שקל בני ברק

לקוח/ה נכבד/ה, אנו מתכבדים להגיש את חישוב צריכת החשמל לתקופה 23/09/22 - 24/08/22:

ג.בן חורין (קומה 1) - 2 - 00025491(3x63)

סוג תעריף	סוג צריכה	קריאה קודמת	קריאה נוכחית	סה"כ צריכה בקוט"ש	מחיר לקוט"ש בא"ג	סה"כ לתשלום
פרטי חשבון עבור תאריכים:						
		24/08/22	31/08/22			
777	פסגה	140,138.39	140,292.65	154.26	113.01	174.33 ₪
778	גבע	55,557.72	55,639.73	82.01	50.82	41.68 ₪
779	שפל	101,221.03	101,334.13	113.10	34.80	39.36 ₪
פרטי חשבון עבור תאריכים:						
		01/09/22	23/09/22			
777	פסגה	140,292.65	140,918.56	625.91	49.77	311.51 ₪
778	גבע	55,639.73	55,755.69	115.95	41.06	47.61 ₪
779	שפל	101,334.13	101,569.83	235.71	33.83	79.74 ₪

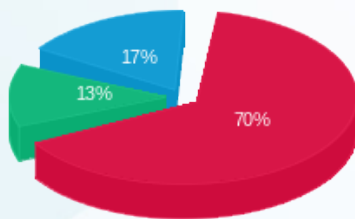
סה"כ לדייר:

פסגה	גבע	שפל	סה"כ	שיא ביקוש
780.17	197.96	348.80	1,326.93	8.57
₪ 485.84	₪ 89.29	₪ 119.10	₪ 694.23	

סה"כ צריכה
סה"כ לתשלום

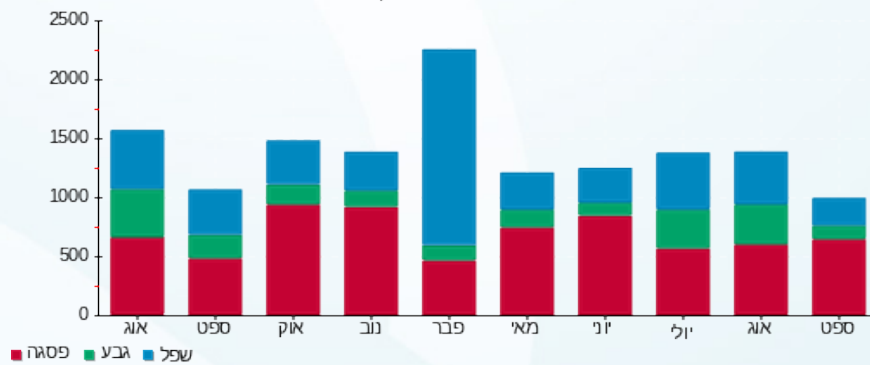
38.53 ₪	תשלום קבוע תשלום עבור גודל חיבור בKVA (3x63) סה"כ מע"מ 17.00%	
11.74 ₪		
744.50 ₪		
126.56 ₪		
871.06 ₪	סה"כ לתשלום	כולל מע"מ

התפלגות חיוב בש"ח לפי תע"ז



פסגה (₪ 485.84)
 גבע (₪ 89.29)
 שפל (₪ 119.10)

הסטוריית צריכה בקוט"ש





23/10/22 תאריך הפקה:
 23/09/22 תאריך קריאה נוכחית:
 24/08/22 תאריך קריאה קודמת:

שם דייר: גוד פארם (ק.קרקע)
 שם אתר: מיקדן מגדלי שקל בני ברק

לקוח/ה נכבד/ה, אנו מתכבדים להגיש את חישוב צריכת החשמל לתקופה 23/09/22 - 24/08/22:

גוד פארם (ק.קרקע) - 3 - 21055218(3x100)

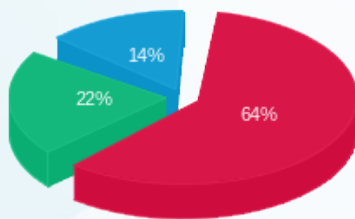
סה"כ לתשלום	מחיר לקוט"ש בא"ג	סה"כ צריכה בקוט"ש	קריאה נוכחית	קריאה קודמת	סוג צריכה	סוג תעריף
			31/08/22	24/08/22	פרטי חשבון עבור תאריכים:	
404.01 ₪	113.01	357.50	577.00	219.50	פסגה	777
132.34 ₪	50.82	260.41	415.81	155.40	גבע	778
105.45 ₪	34.80	303.02	528.52	225.50	שפל	779
			23/09/22	01/09/22	פרטי חשבון עבור תאריכים:	
867.84 ₪	49.77	1,743.70	2,320.70	577.00	פסגה	777
297.43 ₪	41.06	724.39	1,140.20	415.81	גבע	778
181.96 ₪	33.83	537.88	1,066.40	528.52	שפל	779

סה"כ לדייר:

שיא ביקוש	סה"כ	שפל	גבע	פסגה	סה"כ צריכה
28.95	3,926.90	840.90	984.80	2,101.20	סה"כ לתשלום
	1,989.04 ₪	287.42 ₪	429.77 ₪	1,271.85 ₪	

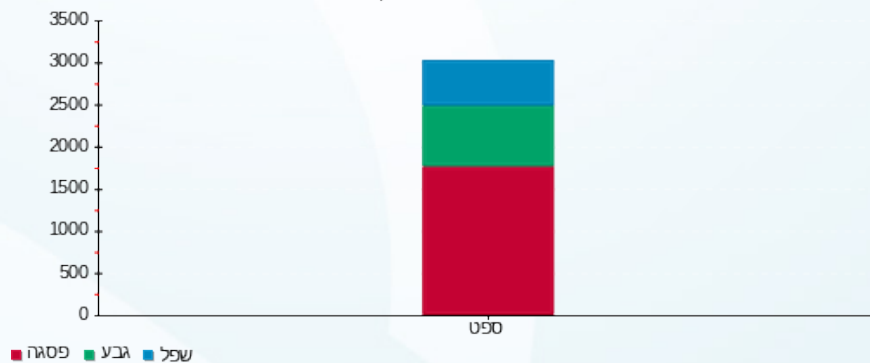
214.45 ₪	תשלום קבוע תשלום עבור גודל חיבור בKVA (3x100) סה"כ מע"מ 17.00%	סה"כ לתשלום
18.64 ₪		
2,222.13 ₪		
377.76 ₪		
2,599.89 ₪	כולל מע"מ	

התפלגות חיוב בש"ח לפי תעו"ז



■ פסגה (1,271.85 ₪)
 ■ גבע (429.77 ₪)
 ■ שפל (287.42 ₪)

הסטוריית צריכה בקוט"ש



23/10/22 תאריך הפקה:
 23/09/22 תאריך קריאה נוכחית:
 24/08/22 תאריך קריאה קודמת:

שם דייר: גרינהויז מאיר (קומה 8)
 שם אתר: מיקדן מגדלי שקל בני ברק

לקוח/ה נכבד/ה, אנו מתכבדים להגיש את חישוב צריכת החשמל לתקופה 23/09/22 - 24/08/22:

גרינהויז מאיר (קומה 8) - 3 - 00024957(3x40)

סוג תעריף	סוג צריכה	קריאה קודמת	קריאה נוכחית	סה"כ צריכה בקוט"ש	מחיר לקוט"ש בא"ג	סה"כ לתשלום
פרטי חשבון עבור תאריכים:						
777	פסגה	24/08/22	31/08/22	78.32	113.01	88.51 ₪
778	גבע	32,629.77	32,657.20	27.43	50.82	13.94 ₪
779	שפל	50,634.87	50,679.34	44.47	34.80	15.48 ₪
פרטי חשבון עבור תאריכים:						
777	פסגה	68,008.68	68,319.42	310.74	49.77	154.65 ₪
778	גבע	32,657.20	32,702.70	45.50	41.06	18.68 ₪
779	שפל	50,679.34	50,769.46	90.12	33.83	30.49 ₪

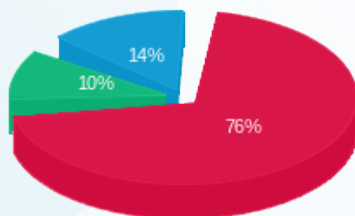
סה"כ לדייר:

פסגה	גבע	שפל	סה"כ	שיא ביקוש
389.06	72.93	134.58	596.58	5.28
₪ 243.17	₪ 32.62	₪ 45.96	₪ 321.75	

סה"כ צריכה
 סה"כ לתשלום

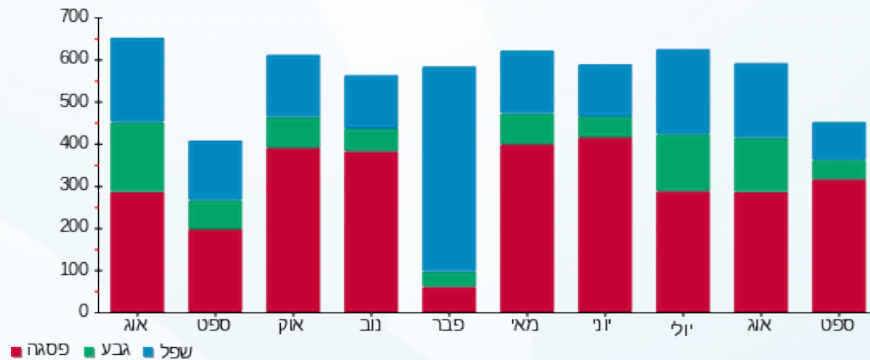
38.53 ₪	תשלום קבוע תשלום עבור גודל חיבור בKVA (3x40) סה"כ מע"מ 17.00%	סה"כ לתשלום
7.45 ₪		
367.73 ₪		
62.51 ₪		
430.25 ₪	כולל מע"מ	

התפלגות חיוב בש"ח לפי תע"ז



פסגה (243.17 ₪)
 גבע (32.62 ₪)
 שפל (45.96 ₪)

הסטוריית צריכה בקוט"ש





23/10/22

תאריך הפקה:

שם דייר: ד"ר פטר פרידמן (קומה 8)
שם אתר: מיקדן מגדלי שקל בני ברק

23/09/22

תאריך קריאה נוכחית:

24/08/22

תאריך קריאה קודמת:

לקוח/ה נכבד/ה, אנו מתכבדים להגיש את חישוב צריכת החשמל לתקופה 23/09/22 - 24/08/22:

ד"ר פטר פרידמן (קומה 8) - 6 - 00024957(3x40)

סוג תעריף	סוג צריכה	קריאה קודמת	קריאה נוכחית	סה"כ צריכה בקוט"ש	מחיר לקוט"ש בא"ג	סה"כ לתשלום
פרטי חשבון עבור תאריכים:						
777	פסגה	24/08/22	31/08/22	40.14	113.01	45.36 ₪
778	גבע	25,058.49	25,077.62	19.13	50.82	9.72 ₪
779	שפל	38,572.65	38,593.50	20.84	34.80	7.25 ₪
פרטי חשבון עבור תאריכים:						
777	פסגה	59,929.90	60,098.82	168.92	49.77	84.07 ₪
778	גבע	25,077.62	25,103.43	25.81	41.06	10.60 ₪
779	שפל	38,593.50	38,646.69	53.19	33.83	17.99 ₪

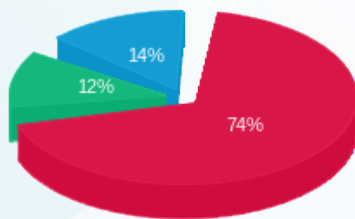
סה"כ לדייר:

פסגה	גבע	שפל	סה"כ	שיא ביקוש
209.06	44.94	74.03	328.03	4.35
₪ 129.43	₪ 20.32	₪ 25.25	₪ 175.00	

סה"כ צריכה
סה"כ לתשלום

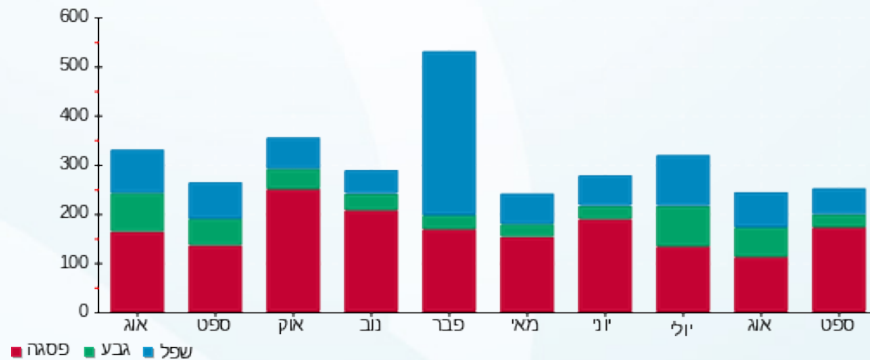
38.53 ₪	<p>תשלום קבוע</p> <p>תשלום עבור גודל חיבור בKVA (3x40)</p> <p>סה"כ</p> <p>מע"מ 17.00%</p>	<p>סה"כ לתשלום</p>
7.45 ₪		
220.98 ₪		
37.57 ₪		
258.55 ₪	כולל מע"מ	

התפלגות חיוב בש"ח לפי תע"ז



פסגה (129.43 ₪)
גבע (20.32 ₪)
שפל (25.25 ₪)

הסטוריית צריכה בקוט"ש





23/10/22 תאריך הפקה:
 23/09/22 תאריך קריאה נוכחית:
 24/08/22 תאריך קריאה קודמת:

שם דייר: ד.א. שרון (קומה 8)
 שם אתר: מיקדן מגדלי שקל בני ברק

לקוח/ה נכבד/ה, אנו מתכבדים להגיש את חישוב צריכת החשמל לתקופה 23/09/22 - 24/08/22:

ד.א. שרון (קומה 8) - 8 - 00024957(3x50)

סוג תעריף	סוג צריכה	קריאה קודמת	קריאה נוכחית	סה"כ צריכה בקוט"ש	מחיר לקוט"ש בא"ג	סה"כ לתשלום
פרטי חשבון עבור תאריכים:						
777	פסגה	24/08/22	31/08/22	75.09	113.01	84.86 ₪
778	גבע	35,800.73	35,821.30	20.58	50.82	10.46 ₪
779	שפל	47,166.58	47,183.85	17.27	34.80	6.01 ₪
פרטי חשבון עבור תאריכים:						
777	פסגה	83,989.37	84,253.07	263.70	49.77	131.24 ₪
778	גבע	35,821.30	35,840.94	19.64	41.06	8.06 ₪
779	שפל	47,183.85	47,219.29	35.44	33.83	11.99 ₪

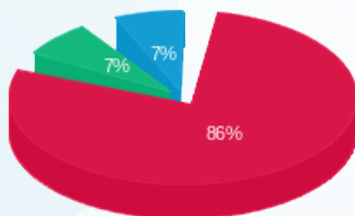
סה"כ לדייר:

פסגה	גבע	שפל	סה"כ	שיא ביקוש
338.79	40.21	52.71	431.72	4.83
₪ 216.10	₪ 18.52	₪ 18.00	₪ 252.62	

סה"כ צריכה
 סה"כ לתשלום

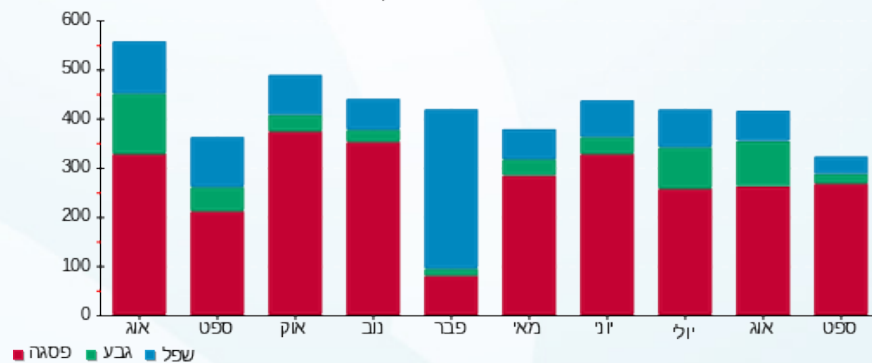
38.53 ₪	תשלום קבוע תשלום עבור גודל חיבור בKVA (3x50) סה"כ מע"מ 17.00%	
9.32 ₪		
300.47 ₪		
51.08 ₪		
351.55 ₪	סה"כ לתשלום	כולל מע"מ

התפלגות חיוב בש"ח לפי תע"ז



פסגה (216.10 ₪) 86%
 גבע (18.52 ₪) 7%
 שפל (18.00 ₪) 7%

הסטוריית צריכה בקוט"ש





23/10/22 תאריך הפקה:
 23/09/22 תאריך קריאה נוכחית:
 24/08/22 תאריך קריאה קודמת:

שם דייר: דחוח הלוי (קומה 8)
 שם אתר: מיקדן מגדלי שקל בני ברק

לקוח/ה נכבד/ה, אנו מתכבדים להגיש את חישוב צריכת החשמל לתקופה 23/09/22 - 24/08/22:

דחוח הלוי (קומה 8) - 1 - 00024957(3x50)

סוג תעריף	סוג צריכה	קריאה קודמת	קריאה נוכחית	סה"כ צריכה בקוט"ש	מחיר לקוט"ש בא"ג	סה"כ לתשלום
פרטי חשבון עבור תאריכים:						
777	פסגה	24/08/22	31/08/22	135.29	113.01	152.89 ₪
778	גבע	36,434.78	36,492.58	57.80	50.82	29.37 ₪
779	שפל	48,350.60	48,407.24	56.64	34.80	19.71 ₪
פרטי חשבון עבור תאריכים:						
777	פסגה	01/09/22	23/09/22	564.68	49.77	281.04 ₪
778	גבע	36,492.58	36,580.06	87.47	41.06	35.92 ₪
779	שפל	48,407.24	48,515.39	108.15	33.83	36.59 ₪

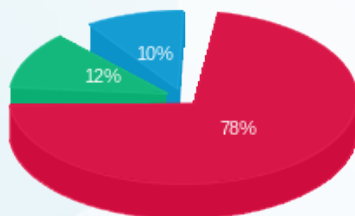
סה"כ לדייר:

פסגה	גבע	שפל	סה"כ	שיא ביקוש
699.97	145.27	164.78	1,010.03	7.67
₪ 433.93	₪ 65.29	₪ 56.30	₪ 555.52	

סה"כ צריכה
 סה"כ לתשלום

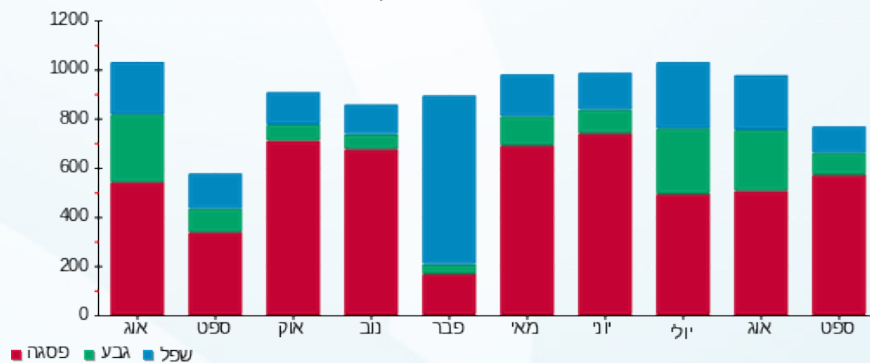
38.53 ₪	תשלום קבוע תשלום עבור גודל חיבור בKVA (3x50) סה"כ מע"מ 17.00%	סה"כ לתשלום
9.32 ₪		
603.37 ₪		
102.57 ₪		
705.94 ₪	כולל מע"מ	

התפלגות חיוב בש"ח לפי תעו"ז



פסגה (₪ 433.93)
 גבע (₪ 65.29)
 שפל (₪ 56.30)

הסטוריית צריכה בקוט"ש





23/10/22 תאריך הפקה:
 23/09/22 תאריך קריאה נוכחית:
 24/08/22 תאריך קריאה קודמת:

שם דייר: די.בי.אי חדש
 שם אתר: מיקדן מגדלי שקל בני ברק

לקוח/ה נכבד/ה, אנו מתכבדים להגיש את חישוב צריכת החשמל לתקופה 23/09/22 - 24/08/22:

די.בי.אי חדש - 1 - 00023847(3x63)

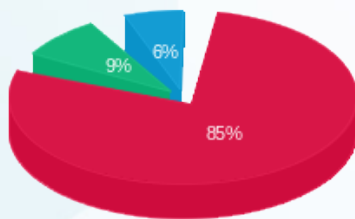
סה"כ לתשלום	מחיר לקוט"ש בא"ג	סה"כ צריכה בקוט"ש	קריאה נוכחית	קריאה קודמת	סוג צריכה	סוג תעריף
			31/08/22	24/08/22	פרטי חשבון עבור תאריכים:	
₪ 347.50	113.01	307.49	162,851.57	162,544.08	פסגה	777
₪ 53.87	50.82	106.01	56,873.93	56,767.92	גבע	778
₪ 24.84	34.80	71.38	68,844.13	68,772.75	שפל	779
			23/09/22	01/09/22	פרטי חשבון עבור תאריכים:	
₪ 533.21	49.77	1,071.34	163,922.91	162,851.57	פסגה	777
₪ 34.53	41.06	84.10	56,958.03	56,873.93	גבע	778
₪ 38.82	33.83	114.74	68,958.87	68,844.13	שפל	779

סה"כ לדייר:

שיא ביקוש	סה"כ	שפל	גבע	פסגה	
20.04	1,755.06	186.12	190.11	1,378.83	סה"כ צריכה
	₪ 1,032.76	₪ 63.66	₪ 88.41	₪ 880.70	סה"כ לתשלום

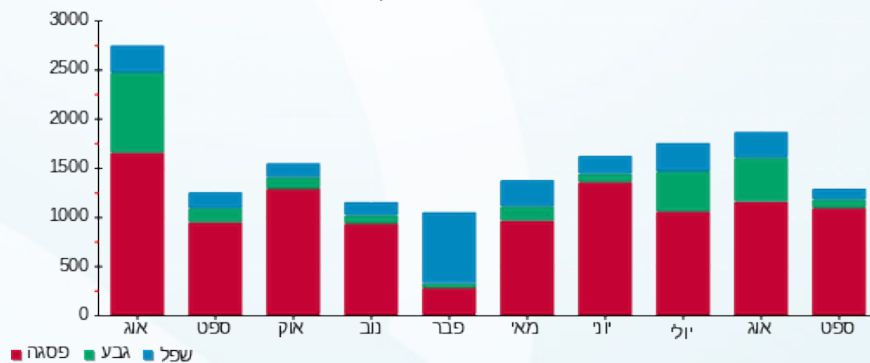
₪ 214.45	תשלום קבוע תשלום עבור גודל חיבור בKVA (3x63) סה"כ מע"מ 17.00%	סה"כ לתשלום
₪ 11.74		
₪ 1,258.95		
₪ 214.02		
₪ 1,472.98	כולל מע"מ	

התפלגות חיוב בש"ח לפי תע"ז



פסגה (₪ 880.70) ■
 גבע (₪ 88.41) ■
 שפל (₪ 63.66) ■

הסטוריית צריכה בקוט"ש





23/10/22 תאריך הפקה:
 23/09/22 תאריך קריאה נוכחית:
 24/08/22 תאריך קריאה קודמת:

שם דייר: דניאל מנוצרי חנות (ק.קרקע)
 שם אתר: מיקדן מגדלי שקל בני ברק

לקוח/ה נכבד/ה, אנו מתכבדים להגיש את חישוב צריכת החשמל לתקופה 23/09/22 - 24/08/22:

דניאל מנוצרי חנות (ק.קרקע) - 7 - 00022143 (3x40)

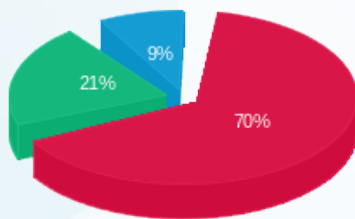
סוג תעריף	סוג צריכה	קריאה קודמת	קריאה נוכחית	סה"כ צריכה בקוט"ש	מחיר לקוט"ש בא"ג	סה"כ לתשלום
פרטי חשבון עבור תאריכים:						
777	פסגה	24/08/22	31/08/22	299.55	113.01	338.52 ₪
778	גבע	54,830.23	55,031.88	201.65	50.82	102.48 ₪
779	שפל	44,626.69	44,707.30	80.61	34.80	28.05 ₪
פרטי חשבון עבור תאריכים:						
777	פסגה	133,959.99	134,379.72	419.74	49.77	208.90 ₪
778	גבע	55,031.88	55,180.51	148.63	41.06	61.03 ₪
779	שפל	44,707.30	44,825.35	118.05	33.83	39.94 ₪

סה"כ לדייר:

פסגה	גבע	שפל	סה"כ	שיא ביקוש
719.29	350.27	198.66	1,268.22	
₪ 547.43	₪ 163.50	₪ 67.99	₪ 778.92	

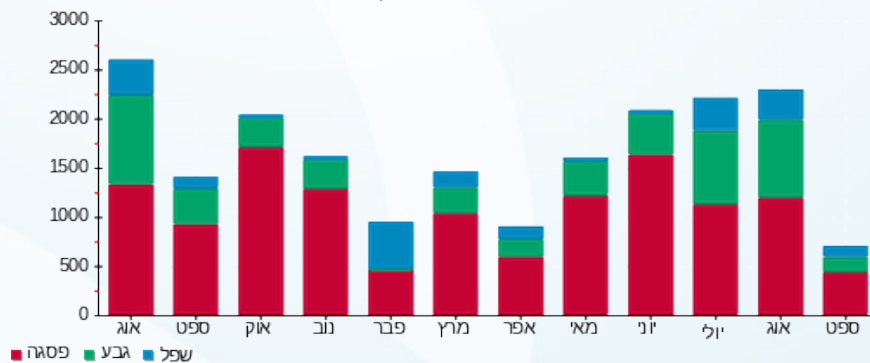
תשלום קבוע	תשלום עבור גודל חיבור בKVA (3x40)	סה"כ	מע"מ 17.00%	סה"כ לתשלום	כולל מע"מ
214.45 ₪	7.45 ₪	1,000.82 ₪	170.14 ₪	1,170.96 ₪	

התפלגות חיוב בש"ח לפי תעו"ז



פסגה (547.43 ₪) 70%
 גבע (163.50 ₪) 21%
 שפל (67.99 ₪) 9%

הסטוריית צריכה בקוט"ש



23/10/22 תאריך הפקה:
 23/09/22 תאריך קריאה נוכחית:
 24/08/22 תאריך קריאה קודמת:

שם דייר: דפוס ישורון מרתף
 שם אתר: מיקדן מגדלי שקל בני ברק

לקוח/ה נכבד/ה, אנו מתכבדים להגיש את חישוב צריכת החשמל לתקופה 24/08/22 - 23/09/22:

דפוס ישורון מרתף - 2 - 00022143(3x125)

סוג תעריף	סוג צריכה	קריאה קודמת	קריאה נוכחית	סה"כ צריכה בקוט"ש	מחיר לקוט"ש בא"ג	סה"כ לתשלום
פרטי חשבון עבור תאריכים:						
777	פסגה	24/08/22	31/08/22	1,083.73	113.01	1,224.72 ₪
778	גבע	206,411.88	206,902.97	491.09	50.82	249.57 ₪
779	שפל	209,299.78	209,460.90	161.12	34.80	56.07 ₪
פרטי חשבון עבור תאריכים:						
777	פסגה	616,654.04	618,130.08	1,476.04	49.77	734.62 ₪
778	גבע	206,902.97	207,065.13	162.17	41.06	66.59 ₪
779	שפל	209,460.90	209,797.25	336.35	33.83	113.79 ₪

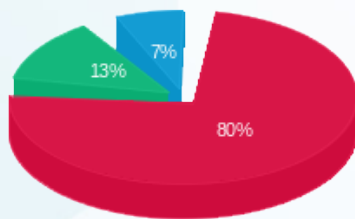
סה"כ לדייר:

שיא ביקוש	סה"כ	שפל	גבע	פסגה
	3,710.49	497.47	653.26	2,559.76
	2,445.36 ₪	169.86 ₪	316.16 ₪	1,959.34 ₪

סה"כ צריכה
 סה"כ לתשלום

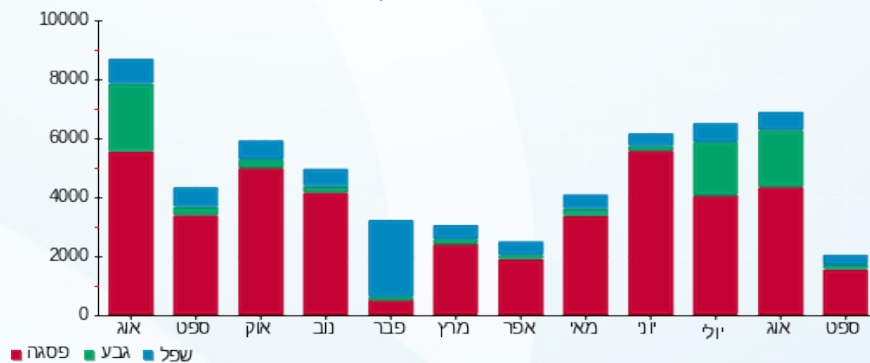
214.45 ₪	תשלום קבוע תשלום עבור גודל חיבור בKVA (3x125) סה"כ מע"מ 17.00%	סה"כ לתשלום
23.29 ₪		
2,683.10 ₪		
456.13 ₪		
3,139.23 ₪	כולל מע"מ	

התפלגות חיוב בש"ח לפי תעו"ז



פסגה (1,959.34 ₪)
 גבע (316.16 ₪)
 שפל (169.86 ₪)

הסטוריית צריכה בקוט"ש





23/10/22 תאריך הפקה:
 23/09/22 תאריך קריאה נוכחית:
 24/08/22 תאריך קריאה קודמת:

שם דייר: הוצאת שבתי פרנקל בע"מ
 שם אתר: מיקדן מגדלי שקל בני ברק

לקוח/ה נכבד/ה, אנו מתכבדים להגיש את חישוב צריכת החשמל לתקופה 23/09/22 - 24/08/22:

הוצאת שבתי פרנקל בע"מ - 4 - 00025152 (3x63)

סוג תעריף	סוג צריכה	קריאה קודמת	קריאה נוכחית	סה"כ צריכה בקוט"ש	מחיר לקוט"ש בא"ג	סה"כ לתשלום
פרטי חשבון עבור תאריכים:						
777	פסגה	24/08/22	31/08/22	118.56	113.01	133.98 ₪
778	גבע	40,374.96	40,406.44	31.48	50.82	16.00 ₪
779	שפל	58,722.91	58,735.28	12.36	34.80	4.30 ₪
פרטי חשבון עבור תאריכים:						
777	פסגה	80,118.39	80,552.98	434.58	49.77	216.29 ₪
778	גבע	40,406.44	40,446.78	40.34	41.06	16.56 ₪
779	שפל	58,735.28	58,763.81	28.53	33.83	9.65 ₪

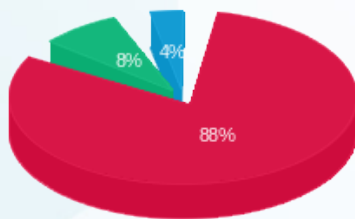
סה"כ לדייר:

פסגה	גבע	שפל	סה"כ	שיא ביקוש
553.14	71.82	40.89	665.86	10.96
₪ 350.28	₪ 32.56	₪ 13.95	₪ 396.79	

סה"כ צריכה
סה"כ לתשלום

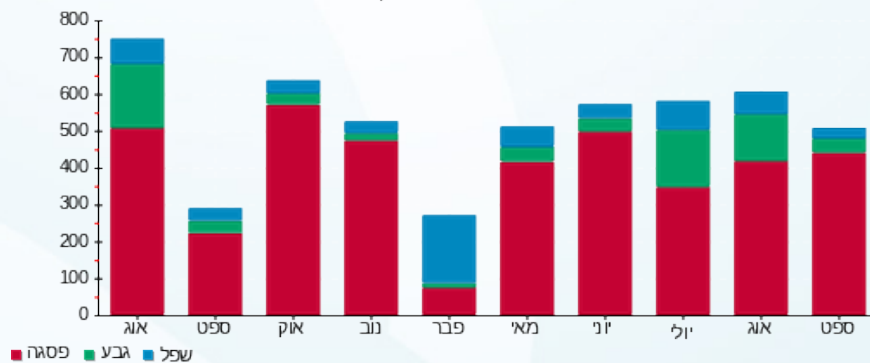
38.53 ₪	תשלום קבוע תשלום עבור גודל חיבור בKVA (3x63) סה"כ מע"מ 17.00%	סה"כ לתשלום
11.74 ₪		
447.06 ₪		
76.00 ₪		
523.07 ₪	כולל מע"מ	

התפלגות חיוב בש"ח לפי תע"ז



פסגה (350.28 ₪) 88%
 גבע (32.56 ₪) 8%
 שפל (13.95 ₪) 4%

הסטוריית צריכה בקוט"ש



23/10/22 תאריך הפקה:
 23/09/22 תאריך קריאה נוכחית:
 24/08/22 תאריך קריאה קודמת:

שם דייר: היכל הרפואה (קומה 8)
 שם אתר: מיקדן מגדלי שקל בני ברק

לקוח/ה נכבד/ה, אנו מתכבדים להגיש את חישוב צריכת החשמל לתקופה 23/09/22 - 24/08/22:

היכל הרפואה (קומה 8) - 7 - 00024957(3x50)

סוג תעריף	סוג צריכה	קריאה קודמת	קריאה נוכחית	סה"כ צריכה בקוט"ש	מחיר לקוט"ש בא"ג	סה"כ לתשלום
פרטי חשבון עבור תאריכים:						
777	פסגה	24/08/22	31/08/22	111,429.44	113.01	104.56 ₪
778	גבע	44,563.44	44,627.89	64.45	50.82	32.75 ₪
779	שפל	59,134.77	59,175.15	40.38	34.80	14.05 ₪
פרטי חשבון עבור תאריכים:						
777	פסגה	111,429.44	111,866.92	437.48	49.77	217.73 ₪
778	גבע	44,627.89	44,701.00	73.12	41.06	30.02 ₪
779	שפל	59,175.15	59,244.49	69.34	33.83	23.46 ₪

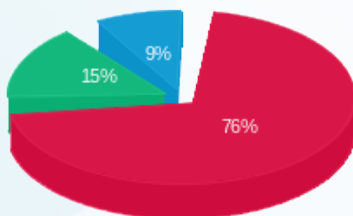
סה"כ לדייר:

פסגה	גבע	שפל	סה"כ	שיא ביקוש
530.008	137.56	109.72	777.30	8.71
₪ 322.30	₪ 62.77	₪ 37.51	₪ 422.58	

סה"כ צריכה
סה"כ לתשלום

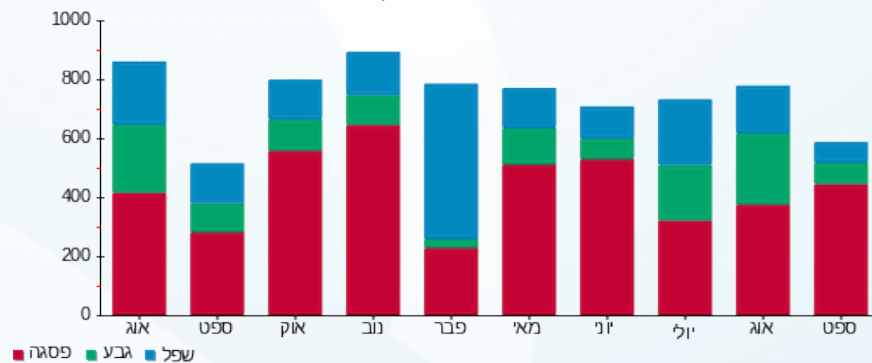
38.53 ₪	תשלום קבוע תשלום עבור גודל חיבור בKVA (3x50) סה"כ מע"מ 17.00%	סה"כ לתשלום
9.32 ₪		
470.43 ₪		
79.97 ₪		
550.40 ₪	כולל מע"מ	

התפלגות חיוב בש"ח לפי תע"ז



פסגה (322.30 ₪)
 גבע (62.77 ₪)
 שפל (37.51 ₪)

הסטוריית צריכה בקוט"ש



23/10/22 תאריך הפקה:
 23/09/22 תאריך קריאה נוכחית:
 24/08/22 תאריך קריאה קודמת:

שם דייר: הרמן תקשורת בע"מ (קומה 1-)
 שם אתר: מיקדן מגדלי שקל בני ברק

לקוח/ה נכבד/ה, אנו מתכבדים להגיש את חישוב צריכת החשמל לתקופה 23/09/22 - 24/08/22:

הרמן תקשורת בע"מ (קומה 1-) - 3 - 00024971 (0x0)

סוג תעריף	סוג צריכה	קריאה קודמת	קריאה נוכחית	סה"כ צריכה בקוט"ש	מחיר לקוט"ש בא"ג	סה"כ לתשלום
פרטי חשבון עבור תאריכים:						
777	פסגה	24/08/22	31/08/22	92.57	113.01	104.61 ₪
778	גבע	24,464.63	24,521.90	57.27	50.82	29.10 ₪
779	שפל	46,093.24	46,164.97	71.73	34.80	24.96 ₪
פרטי חשבון עבור תאריכים:						
777	פסגה	65,577.19	65,952.80	375.61	49.77	186.94 ₪
778	גבע	24,521.90	24,650.33	128.43	41.06	52.73 ₪
779	שפל	46,164.97	46,322.10	157.13	33.83	53.16 ₪

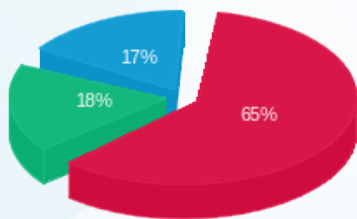
סה"כ לדייר:

פסגה	גבע	שפל	סה"כ	שיא ביקוש
468.18	185.70	228.86	882.74	8.52
₪ 291.55	₪ 81.84	₪ 78.12	₪ 451.51	

סה"כ צריכה
 סה"כ לתשלום

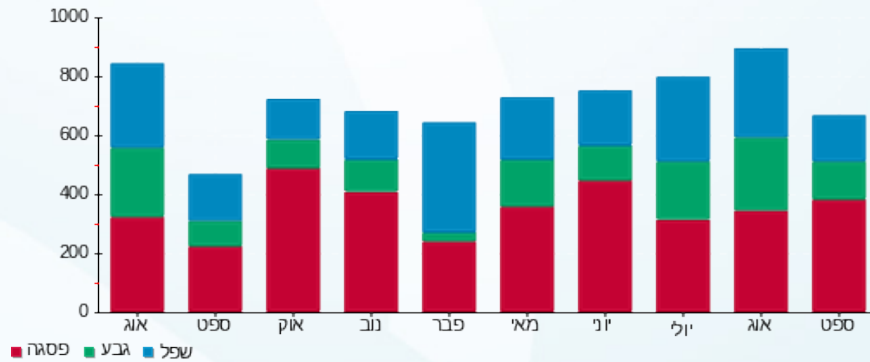
38.53 ₪	תשלום קבוע תשלום עבור גודל חיבור בKVA (0x0) סה"כ מע"מ 17.00%	סה"כ לתשלום כולל מע"מ
0.00 ₪		
490.04 ₪		
83.31 ₪		
573.35 ₪		

התפלגות חיוב בש"ח לפי תעו"ז



פסגה (291.55 ₪)
 גבע (81.84 ₪)
 שפל (78.12 ₪)

הסטוריית צריכה בקוט"ש





23/10/22

תאריך הפקה:

שם דייר: חי סחר (שיווק ק.ר.) בע"מ
שם אתר: מיקדן מגדלי שקל בני ברק

23/09/22

תאריך קריאה נוכחית:

24/08/22

תאריך קריאה קודמת:

לקוח/ה נכבד/ה, אנו מתכבדים להגיש את חישוב צריכת החשמל לתקופה 23/09/22 - 24/08/22:

חי סחר (שיווק ק.ר.) בע"מ - 4 - 00025044(3x40)

סוג תעריף	סוג צריכה	קריאה קודמת	קריאה נוכחית	סה"כ צריכה בקוט"ש	מחיר לקוט"ש בא"ג	סה"כ לתשלום
פרטי חשבון עבור תאריכים:						
777	פסגה	24/08/22	31/08/22	56,565.21	113.01	83.96 ₪
778	גבע	24,895.24	24,936.03	40.79	50.82	20.73 ₪
779	שפל	44,134.76	44,199.15	64.39	34.80	22.41 ₪
פרטי חשבון עבור תאריכים:						
777	פסגה	01/09/22	23/09/22	56,873.91	49.77	153.64 ₪
778	גבע	24,936.03	24,992.76	56.73	41.06	23.29 ₪
779	שפל	44,199.15	44,326.38	127.23	33.83	43.04 ₪

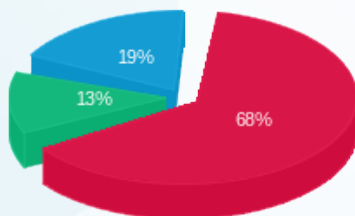
סה"כ לדייר:

פסגה	גבע	שפל	סה"כ	שיא ביקוש
382.99	97.52	191.62	672.14	4.83
₪ 237.60	₪ 44.02	₪ 65.45	₪ 347.07	

סה"כ צריכה
סה"כ לתשלום

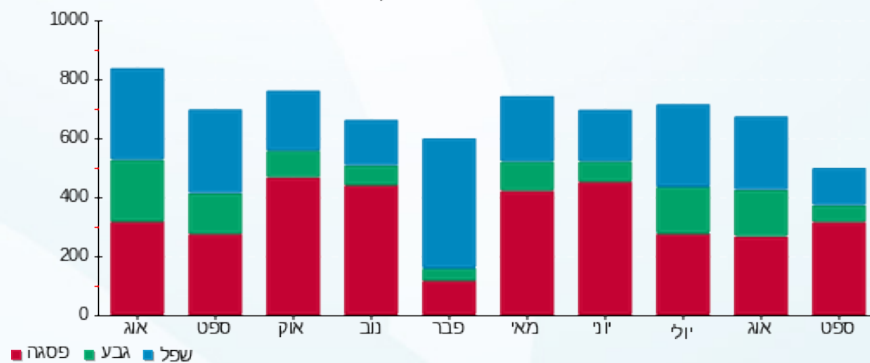
38.53 ₪	<p>תשלום קבוע</p> <p>תשלום עבור גודל חיבור בKVA (3x40)</p> <p>סה"כ</p> <p>מע"מ 17.00%</p>	<p>סה"כ לתשלום</p>
7.45 ₪		
393.06 ₪		
66.82 ₪		
459.88 ₪	כולל מע"מ	

התפלגות חיוב בש"ח לפי תע"ז



פסגה (₪ 237.60)
גבע (₪ 44.02)
שפל (₪ 65.45)

הסטוריית צריכה בקוט"ש





23/10/22 תאריך הפקה:
 23/09/22 תאריך קריאה נוכחית:
 24/08/22 תאריך קריאה קודמת:

שם דייר: חן יאיר (קומה 8)
 שם אתר: מיקדן מגדלי שקל בני ברק

לקוח/ה נכבד/ה, אנו מתכבדים להגיש את חישוב צריכת החשמל לתקופה 23/09/22 - 24/08/22:

חן יאיר (קומה 8) - 2 - 00024957(3x80)

סוג תעריף	סוג צריכה	קריאה קודמת	קריאה נוכחית	סה"כ צריכה בקוט"ש	מחיר לקוט"ש בא"ג	סה"כ לתשלום
פרטי חשבון עבור תאריכים:						
777	פסגה	24/08/22	31/08/22	139.86	113.01	158.05 ₪
778	גבע	92,337.32	92,418.58	81.26	50.82	41.29 ₪
779	שפל	103,998.86	104,073.27	74.41	34.80	25.90 ₪
פרטי חשבון עבור תאריכים:						
777	פסגה	175,374.94	175,921.28	546.35	49.77	271.92 ₪
778	גבע	92,418.58	92,506.73	88.15	41.06	36.20 ₪
779	שפל	104,073.27	104,237.03	163.76	33.83	55.40 ₪

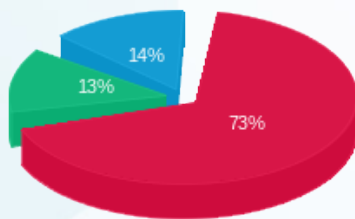
סה"כ לדייר:

פסגה	גבע	שפל	סה"כ	שיא ביקוש
686.20	169.41	238.18	1,093.79	8.54
₪ 429.97	₪ 77.49	₪ 81.30	₪ 588.76	

סה"כ צריכה
 סה"כ לתשלום

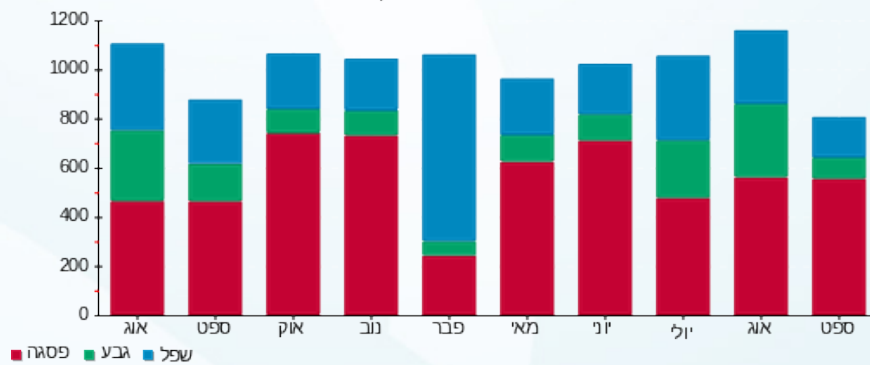
38.53 ₪	תשלום קבוע תשלום עבור גודל חיבור בKVA (3x80) סה"כ מע"מ 17.00%	סה"כ לתשלום
14.91 ₪		
642.20 ₪		
109.17 ₪		
751.37 ₪	כולל מע"מ	

התפלגות חיוב בש"ח לפי תע"ז



פסגה (429.97 ₪)
 גבע (77.49 ₪)
 שפל (81.30 ₪)

הסטוריית צריכה בקוט"ש





23/10/22

תאריך הפקה:

שם דייר: יניב בשן רו"ח (קומה 6)
שם אתר: מיקדן מגדלי שקל בני ברק

23/09/22

תאריך קריאה נוכחית:

24/08/22

תאריך קריאה קודמת:

לקוח/ה נכבד/ה, אנו מתכבדים להגיש את חישוב צריכת החשמל לתקופה 23/09/22 - 24/08/22:

יניב בשן רו"ח (קומה 6) - 3 - 00022702(3x25)

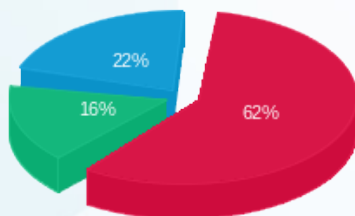
סה"כ לתשלום	מחיר לקוט"ש בא"ג	סה"כ צריכה בקוט"ש	קריאה נוכחית	קריאה קודמת	סוג צריכה	סוג תעריף
			31/08/22	24/08/22	פרטי חשבון עבור תאריכים:	
298.99 ₪	113.01	264.57	30,484.01	30,219.45	פסגה	777
80.90 ₪	50.82	159.18	8,202.30	8,043.12	גבע	778
152.69 ₪	34.80	438.76	27,973.62	27,534.86	שפל	779
			23/09/22	01/09/22	פרטי חשבון עבור תאריכים:	
-12.13 ₪	49.77	-24.37	30,459.64	30,484.01	פסגה	777
-6.94 ₪	41.06	-16.89	8,185.41	8,202.30	גבע	778
-53.00 ₪	33.83	-156.66	27,816.96	27,973.62	שפל	779

סה"כ לדייר:

שיא ביקוש	סה"כ	שפל	גבע	פסגה	סה"כ צריכה
2.73	664.59	282.10	142.29	240.20	סה"כ לתשלום
	460.51 ₪	99.69 ₪	73.96 ₪	286.86 ₪	

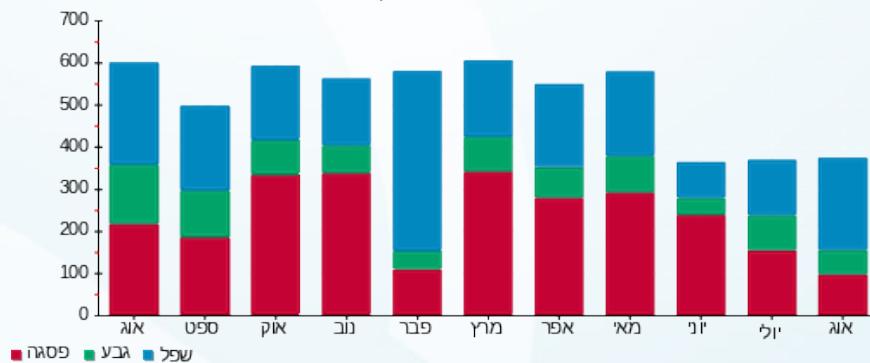
38.53 ₪	תשלום קבוע תשלום עבור גודל חיבור בKVA (3x25) סה"כ מע"מ 17.00%	סה"כ לתשלום
4.66 ₪		
503.70 ₪		
85.63 ₪		
589.33 ₪	כולל מע"מ	

התפלגות חיוב בש"ח לפי תע"ז



פסגה (286.86 ₪) 62%
גבע (73.96 ₪) 22%
שפל (99.69 ₪) 16%

הסטוריית צריכה בקוט"ש





23/10/22 תאריך הפקה:
 23/09/22 תאריך קריאה נוכחית:
 24/08/22 תאריך קריאה קודמת:

שם דייר: כספי אדריכלים (קומה 5)
 שם אתר: מיקדן מגדלי שקל בני ברק

לקוח/ה נכבד/ה, אנו מתכבדים להגיש את חישוב צריכת החשמל לתקופה 23/09/22 - 24/08/22:

כספי אדריכלים (קומה 5) - 2 - 00022685 (3x40)

סוג תעריף	סוג צריכה	קריאה קודמת	קריאה נוכחית	סה"כ צריכה בקוט"ש	מחיר לקוט"ש בא"ג	סה"כ לתשלום
פרטי חשבון עבור תאריכים:						
777	פסגה	24/08/22	31/08/22	123.25	113.01	139.28 ₪
778	גבע	144,247.47	144,312.67	65.20	50.82	33.13 ₪
779	שפל	136,312.43	136,344.25	31.82	34.80	11.07 ₪
פרטי חשבון עבור תאריכים:						
777	פסגה	175,323.11	175,815.92	492.81	49.77	245.27 ₪
778	גבע	144,312.67	144,349.04	36.37	41.06	14.93 ₪
779	שפל	136,344.25	136,420.23	75.98	33.83	25.70 ₪

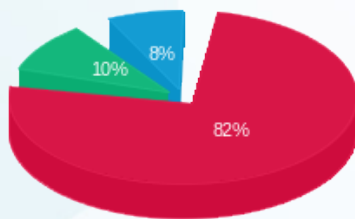
סה"כ לדייר:

פסגה	גבע	שפל	סה"כ	שיא ביקוש
616.06	101.57	107.80	825.42	7.18
₪ 384.55	₪ 48.07	₪ 36.78	₪ 469.40	

סה"כ צריכה
סה"כ לתשלום

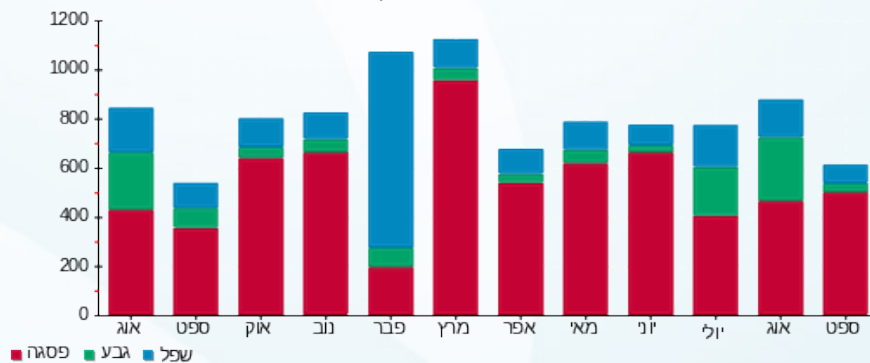
38.53 ₪	תשלום קבוע תשלום עבור גודל חיבור בKVA (3x40) סה"כ מע"מ 17.00%	סה"כ לתשלום כולל מע"מ
7.45 ₪		
515.38 ₪		
87.61 ₪		
603.00 ₪		

התפלגות חיוב בש"ח לפי תעו"ז



פסגה (384.55 ₪)
 גבע (48.07 ₪)
 שפל (36.78 ₪)

הסטוריית צריכה בקוט"ש



23/10/22 תאריך הפקה:
 23/09/22 תאריך קריאה נוכחית:
 24/08/22 תאריך קריאה קודמת:

שם דייר: מוקמאל מנשה (קומה 6)
 שם אתר: מיקדן מגדלי שקל בני ברק

לקוח/ה נכבד/ה, אנו מתכבדים להגיש את חישוב צריכת החשמל לתקופה 23/09/22 - 24/08/22:

מוקמאל מנשה (קומה 6) - 4 - 00025220(3x32)

סוג תעריף	סוג צריכה	קריאה קודמת	קריאה נוכחית	סה"כ צריכה בקוט"ש	מחיר לקוט"ש בא"ג	סה"כ לתשלום
פרטי חשבון עבור תאריכים:						
777	פסגה	24/08/22	31/08/22	14.01	113.01	15.84 ₪
778	גבע	9,587.13	9,600.85	13.72	50.82	6.97 ₪
779	שפל	7,309.71	7,315.04	5.32	34.80	1.85 ₪
פרטי חשבון עבור תאריכים:						
777	פסגה	01/09/22	23/09/22	70.58	49.77	35.13 ₪
778	גבע	9,600.85	9,611.39	10.54	41.06	4.33 ₪
779	שפל	7,315.04	7,321.62	6.58	33.83	2.23 ₪

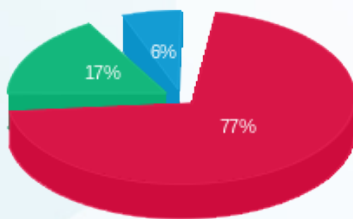
סה"כ לדייר:

פסגה	גבע	שפל	סה"כ	שיא ביקוש
84.59	24.26	11.90	120.75	2.37
₪ 50.96	₪ 11.30	₪ 4.08	₪ 66.34	

סה"כ צריכה
 סה"כ לתשלום

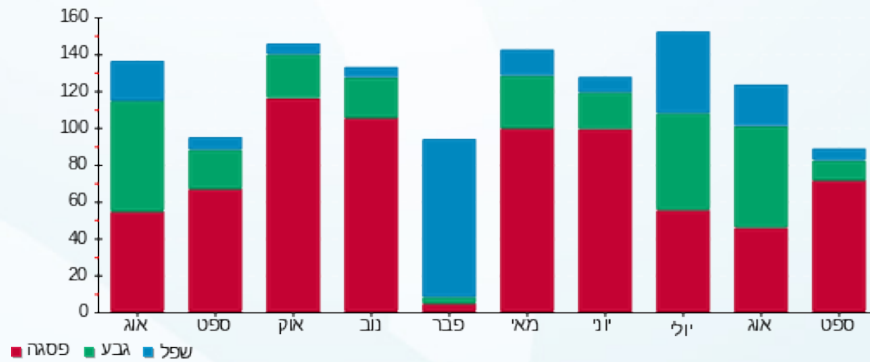
38.53 ₪	תשלום קבוע תשלום עבור גודל חיבור בKVA (3x32) סה"כ מע"מ 17.00%	סה"כ לתשלום כולל מע"מ
5.96 ₪		
110.83 ₪		
18.84 ₪		
129.68 ₪		

התפלגות חיוב בש"ח לפי תע"ז



פסגה (50.96 ₪)
 גבע (11.30 ₪)
 שפל (4.08 ₪)

הסטוריית צריכה בקוט"ש



23/10/22

תאריך הפקה:

שם דייר: מטב - עמותה לשרותי טיפול ורווחה (קומה 9)
שם אתר: מיקדן מגדלי שקל בני ברק

23/09/22

תאריך קריאה נוכחית:

24/08/22

תאריך קריאה קודמת:

לקוח/ה נכבד/ה, אנו מתכבדים להגיש את חישוב צריכת החשמל לתקופה 23/09/22 - 24/08/22:

מטב - עמותה לשרותי טיפול ורווחה (קומה 9) - 8 - (3x40)00024971

סוג תעריף	סוג צריכה	קריאה קודמת	קריאה נוכחית	סה"כ צריכה בקוט"ש	מחיר לקוט"ש בא"ג	סה"כ לתשלום
פרטי חשבון עבור תאריכים:						
777	פסגה	24/08/22	31/08/22	160.53	113.01	181.42 ₪
778	גבע	41,124.40	41,186.42	62.02	50.82	31.52 ₪
779	שפל	69,135.20	69,172.69	37.48	34.80	13.04 ₪
פרטי חשבון עבור תאריכים:						
777	פסגה	99,255.66	99,864.46	608.81	49.77	303.00 ₪
778	גבע	41,186.42	41,253.86	67.44	41.06	27.69 ₪
779	שפל	69,172.69	69,237.63	64.95	33.83	21.97 ₪

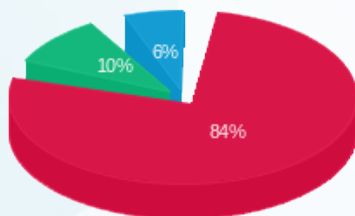
סה"כ לדיר:

פסגה	גבע	שפל	סה"כ	שיא ביקוש
769.34	129.46	102.43	1,001.23	9.40
₪ 484.42	₪ 59.21	₪ 35.02	₪ 578.65	

סה"כ צריכה
סה"כ לתשלום

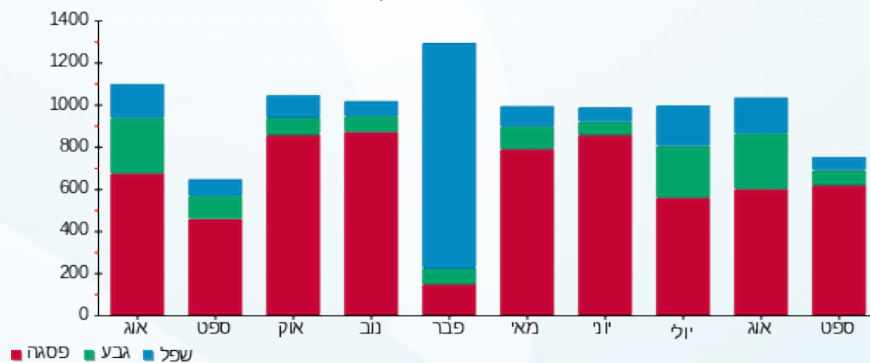
38.53 ₪	תשלום קבוע תשלום עבור גודל חיבור בKVA (3x40) סה"כ מע"מ 17.00%	סה"כ לתשלום
7.45 ₪		
624.63 ₪		
106.19 ₪		
730.82 ₪		כולל מע"מ

התפלגות חיוב בש"ח לפי תע"ז



פסגה (₪ 484.42)
גבע (₪ 59.21)
שפל (₪ 35.02)

הסטוריית צריכה בקוט"ש





23/10/22 תאריך הפקה:
 23/09/22 תאריך קריאה נוכחית:
 24/08/22 תאריך קריאה קודמת:

שם דייר: מי ברק (קומה 9)
 שם אתר: מיקדן מגדלי שקל בני ברק

לקוח/ה נכבד/ה, אנו מתכבדים להגיש את חישוב צריכת החשמל לתקופה 23/09/22 - 24/08/22:

מי ברק (קומה 9) - 6 - (3x40)00024971

סוג תעריף	סוג צריכה	קריאה קודמת	קריאה נוכחית	סה"כ צריכה בקוט"ש	מחיר לקוט"ש בא"ג	סה"כ לתשלום
פרטי חשבון עבור תאריכים:						
777	פסגה	24/08/22	31/08/22	129.66	113.01	146.53 ₪
778	גבע	87,322.11	87,386.49	64.38	50.82	32.72 ₪
779	שפל	94,180.65	94,282.90	102.25	34.80	35.58 ₪
פרטי חשבון עבור תאריכים:						
777	פסגה	181,908.30	182,454.37	546.07	49.77	271.78 ₪
778	גבע	87,386.49	87,493.91	107.42	41.06	44.11 ₪
779	שפל	94,282.90	94,517.41	234.51	33.83	79.34 ₪

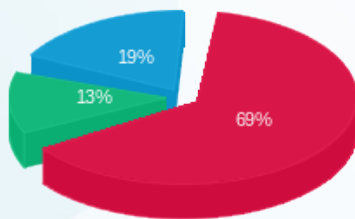
סה"כ לדיר:

פסגה	גבע	שפל	סה"כ	שיא ביקוש
675.73	171.80	336.76	1,184.29	8.58
₪ 418.31	₪ 76.83	₪ 114.92	₪ 610.05	

סה"כ צריכה
סה"כ לתשלום

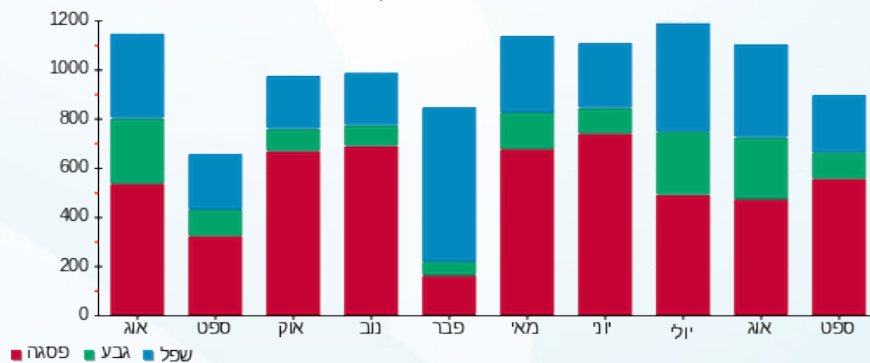
38.53 ₪	תשלום קבוע תשלום עבור גודל חיבור בKVA (3x40) סה"כ מע"מ 17.00%	סה"כ לתשלום
7.45 ₪		
656.03 ₪		
111.53 ₪		
767.56 ₪	כולל מע"מ	

התפלגות חיוב בש"ח לפי תעו"ז



פסגה (418.31 ₪)
 גבע (76.83 ₪)
 שפל (114.92 ₪)

הסטוריית צריכה בקוט"ש



23/10/22 תאריך הפקה:
 23/09/22 תאריך קריאה נוכחית:
 24/08/22 תאריך קריאה קודמת:

שם דייר: מי ברק 01 (קומה 5)
 שם אתר: מיקדן מגדלי שקל בני ברק

לקוח/ה נכבד/ה, אנו מתכבדים להגיש את חישוב צריכת החשמל לתקופה 23/09/22 - 24/08/22:

מי ברק (קומה 5) - 6 - 00022702(3x160)

סוג תעריף	סוג צריכה	קריאה קודמת	קריאה נוכחית	סה"כ צריכה בקוט"ש	מחיר לקוט"ש בא"ג	סה"כ לתשלום
פרטי חשבון עבור תאריכים:						
		24/08/22	31/08/22			
777	פסגה	396,209.00	397,338.80	1,129.80	113.01	1,276.78 ₪
778	גבע	112,514.86	113,270.64	755.78	50.82	384.09 ₪
779	שפל	334,710.13	336,190.79	1,480.66	34.80	515.27 ₪
פרטי חשבון עבור תאריכים:						
		01/09/22	23/09/22			
777	פסגה	397,338.80	397,254.10	-84.70	49.77	-42.16 ₪
778	גבע	113,270.64	113,223.48	-47.16	41.06	-19.36 ₪
779	שפל	336,190.79	335,630.90	-559.89	33.83	-189.41 ₪

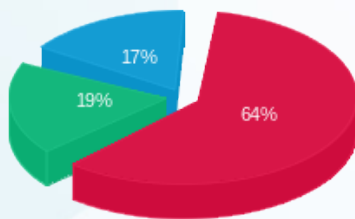
סה"כ לדייר:

פסגה	גבע	שפל	סה"כ	שיא ביקוש
1,045.09	708.62	920.77	2,674.48	11.85
1,234.63 ₪	364.72 ₪	325.86 ₪	1,925.21 ₪	

סה"כ צריכה
 סה"כ לתשלום

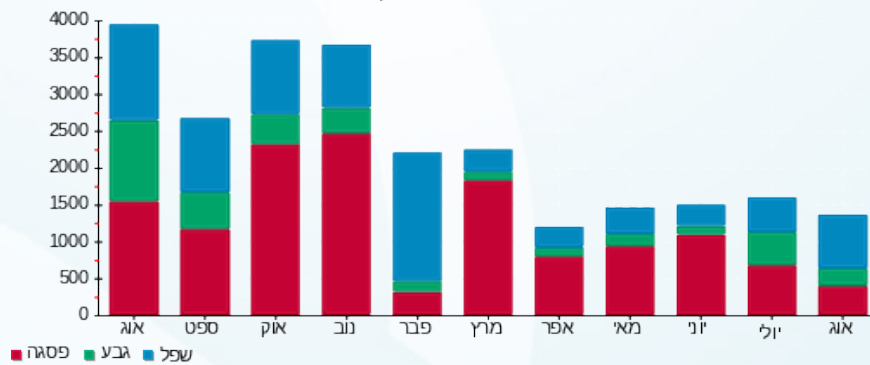
38.53 ₪	תשלום קבוע תשלום עבור גודל חיבור בKVA (3x160) סה"כ מע"מ 17.00%	
29.82 ₪		
1,993.55 ₪		
338.90 ₪		
2,332.46 ₪	סה"כ לתשלום	כולל מע"מ

התפלגות חיוב בש"ח לפי תע"ז



■ פסגה (1,234.63 ₪)
 ■ גבע (364.72 ₪)
 ■ שפל (325.86 ₪)

הסטוריית צריכה בקוט"ש





23/10/22 תאריך הפקה:
 23/09/22 תאריך קריאה נוכחית:
 24/08/22 תאריך קריאה קודמת:

שם דייר: מי ברק 02 (קומה 5)
 שם אתר: מיקדן מגדלי שקל בני ברק

לקוח/ה נכבד/ה, אנו מתכבדים להגיש את חישוב צריכת החשמל לתקופה 23/09/22 - 24/08/22:

מי ברק 02 (קומה 5) - 2 - 00022702(3x100)

סוג תעריף	סוג צריכה	קריאה קודמת	קריאה נוכחית	סה"כ צריכה בקוט"ש	מחיר לקוט"ש בא"ג	סה"כ לתשלום
פרטי חשבון עבור תאריכים:						
777	פסגה	24/08/22	31/08/22	1,499.76	113.01	1,694.88 ₪
778	גבע	31,626.23	32,607.83	981.60	50.82	498.85 ₪
779	שפל	112,442.18	114,969.36	2,527.18	34.80	879.46 ₪
פרטי חשבון עבור תאריכים:						
777	פסגה	134,404.43	134,203.60	-200.83	49.77	-99.95 ₪
778	גבע	32,607.83	32,480.94	-126.89	41.06	-52.10 ₪
779	שפל	114,969.36	113,903.97	-1,065.38	33.83	-360.42 ₪

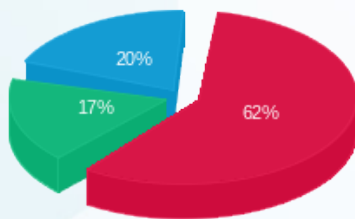
סה"כ לדייר:

פסגה	גבע	שפל	סה"כ	שיא ביקוש
1,298.93	854.71	1,461.79	3,615.42	16.49
1,594.92 ₪	446.75 ₪	519.04 ₪	2,560.71 ₪	

סה"כ צריכה
 סה"כ לתשלום

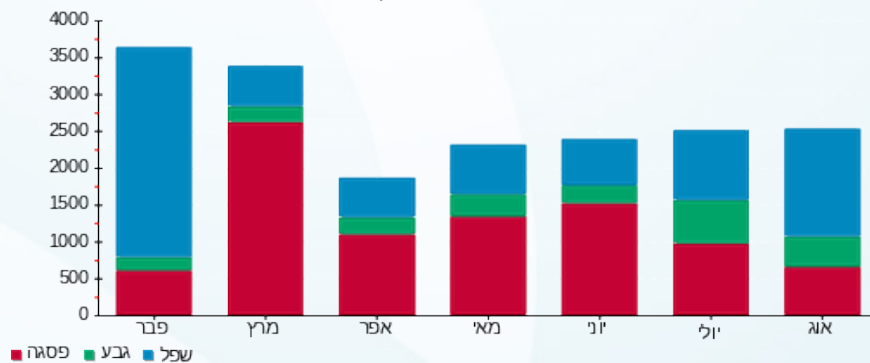
214.45 ₪	תשלום קבוע תשלום עבור גודל חיבור בKVA (3x100) סה"כ מע"מ 17.00%	
18.64 ₪		
2,793.79 ₪		
474.94 ₪		
3,268.74 ₪	סה"כ לתשלום	כולל מע"מ

התפלגות חיוב בש"ח לפי תע"ז



פסגה (1,594.92 ₪)
 גבע (446.75 ₪)
 שפל (519.04 ₪)

הסטוריית צריכה בקוט"ש





23/10/22 תאריך הפקה:
 23/09/22 תאריך קריאה נוכחית:
 24/08/22 תאריך קריאה קודמת:

שם דייר: מיזוג אוויר
שם אתר: מיקדן מגדלי שקל בני ברק

לקוח/ה נכבד/ה, אנו מתכבדים להגיש את חישוב צריכת החשמל לתקופה 23/09/22 - 24/08/22:

צילר 4 - 1 - 00025494 (0x0)

סוג תעריף	סוג צריכה	קריאה קודמת	קריאה נוכחית	סה"כ צריכה בקוט"ש	מחיר לקוט"ש בא"ג	סה"כ לתשלום
פרטי חשבון עבור תאריכים:						
		24/08/22	31/08/22			
777	פסגה	1,769,692.51	1,770,510.81	818.30	113.01	924.76 ₪
778	גבע	618,334.01	618,646.84	312.83	50.82	158.98 ₪
779	שפל	371,374.18	371,423.25	49.07	34.80	17.08 ₪
פרטי חשבון עבור תאריכים:						
		01/09/22	23/09/22			
777	פסגה	1,770,510.81	1,784,776.84	14,266.03	49.77	7,100.20 ₪
778	גבע	618,646.84	621,506.33	2,859.49	41.06	1,174.11 ₪
779	שפל	371,423.25	371,568.95	145.70	33.83	49.29 ₪

צילר 2 - 2 - 00025494 (0x0)

סוג תעריף	סוג צריכה	קריאה קודמת	קריאה נוכחית	סה"כ צריכה בקוט"ש	מחיר לקוט"ש בא"ג	סה"כ לתשלום
פרטי חשבון עבור תאריכים:						
		24/08/22	31/08/22			
777	פסגה	2,020,211.42	2,020,211.39	-0.03	113.01	-0.03 ₪
778	גבע	765,058.64	765,058.69	0.05	50.82	0.03 ₪
779	שפל	465,167.85	465,167.91	0.06	34.80	0.02 ₪
פרטי חשבון עבור תאריכים:						
		01/09/22	23/09/22			
777	פסגה	2,020,211.39	2,020,211.35	-0.04	49.77	-0.02 ₪
778	גבע	765,058.69	765,058.74	0.05	41.06	0.02 ₪
779	שפל	465,167.91	465,168.00	0.09	33.83	0.03 ₪

לוח משאבות צילרים - 4 - 00025494 (0x0)

סוג תעריף	סוג צריכה	קריאה קודמת	קריאה נוכחית	סה"כ צריכה בקוט"ש	מחיר לקוט"ש בא"ג	סה"כ לתשלום
פרטי חשבון עבור תאריכים:						
		24/08/22	31/08/22			
777	פסגה	2,377,539.53	2,380,203.59	2,664.06	113.01	3,010.66 ₪
778	גבע	1,231,577.44	1,233,915.14	2,337.70	50.82	1,188.02 ₪
779	שפל	2,807,781.32	2,812,543.58	4,762.26	34.80	1,657.27 ₪
פרטי חשבון עבור תאריכים:						
		01/09/22	23/09/22			





לוח משאבות צילרים - 4 - 00025494 (0x0)

סוג תעריף	סוג צריכה	קריאה קודמת	קריאה נוכחית	סה"כ צריכה בקוט"ש	מחיר לקוט"ש בא"ג	סה"כ לתשלום
777	פסגה	2,380,203.59	2,393,447.80	13,244.21	49.77	6,591.64 ₪
778	גבע	1,233,915.14	1,239,505.62	5,590.48	41.06	2,295.45 ₪
779	שפל	2,812,543.58	2,821,853.47	9,309.89	33.83	3,149.54 ₪

צילר 3 - 1 - 00025507 (0x0)

סוג תעריף	סוג צריכה	קריאה קודמת	קריאה נוכחית	סה"כ צריכה בקוט"ש	מחיר לקוט"ש בא"ג	סה"כ לתשלום
פרטי חשבון עבור תאריכים:						
		24/08/22	31/08/22			
777	פסגה	1,664,053.83	1,670,805.68	6,751.85	113.01	7,630.27 ₪
778	גבע	651,272.07	655,167.47	3,895.40	50.82	1,979.64 ₪
779	שפל	336,089.42	337,750.15	1,660.73	34.80	577.93 ₪
פרטי חשבון עבור תאריכים:						
		01/09/22	23/09/22			
777	פסגה	1,670,805.68	1,693,192.64	22,386.96	49.77	11,141.99 ₪
778	גבע	655,167.47	659,115.75	3,948.28	41.06	1,621.16 ₪
779	שפל	337,750.15	338,003.36	253.21	33.83	85.66 ₪

צילר 3 - 1 - 00025507 (0x0)

סוג תעריף	סוג צריכה	קריאה קודמת	קריאה נוכחית	סה"כ צריכה בקוט"ש	מחיר לקוט"ש בא"ג	סה"כ לתשלום
פרטי חשבון עבור תאריכים:						
		24/08/22	31/08/22			
777	פסגה	1,508,177.45	1,515,557.30	7,379.85	113.01	8,339.97 ₪
778	גבע	510,719.56	514,502.62	3,783.06	50.82	1,922.55 ₪
779	שפל	342,590.60	343,956.69	1,366.09	34.80	475.40 ₪
פרטי חשבון עבור תאריכים:						
		01/09/22	23/09/22			
777	פסגה	1,515,557.30	1,532,014.90	16,457.60	49.77	8,190.95 ₪
778	גבע	514,502.62	516,567.96	2,065.34	41.06	848.03 ₪
779	שפל	343,956.69	344,061.66	104.97	33.83	35.51 ₪

לוח מגדלי מים ת"א - 4 - 00025507 (0x0)

סוג תעריף	סוג צריכה	קריאה קודמת	קריאה נוכחית	סה"כ צריכה בקוט"ש	מחיר לקוט"ש בא"ג	סה"כ לתשלום
פרטי חשבון עבור תאריכים:						
		24/08/22	31/08/22			
777	פסגה	353,860.12	353,860.15	0.04	113.01	0.04 ₪
778	גבע	268,165.28	268,165.30	0.02	50.82	0.01 ₪
779	שפל	308,380.97	308,380.98	0.01	34.80	0.00 ₪
פרטי חשבון עבור תאריכים:						
		01/09/22	23/09/22			





לוח מגדלי מים ת"א - 4 - (0x0)00025507

סוג תעריף	סוג צריכה	קריאה קודמת	קריאה נוכחית	סה"כ צריכה בקוט"ש	מחיר לקוט"ש בא"ג	סה"כ לתשלום
777	פסגה	353,860.15	353,860.33	0.18	49.77	0.09 ₪
778	גבע	268,165.30	268,165.32	0.02	41.06	0.01 ₪
779	שפל	308,380.98	308,381.00	0.01	33.83	0.00 ₪

יח' אויר צח חיוני - 5 - (0x0)00025507

סוג תעריף	סוג צריכה	קריאה קודמת	קריאה נוכחית	סה"כ צריכה בקוט"ש	מחיר לקוט"ש בא"ג	סה"כ לתשלום
פרטי חשבון עבור תאריכים:						
		24/08/22	31/08/22			
777	פסגה	765,378.56	765,768.55	390.00	113.01	440.73 ₪
778	גבע	391,724.43	392,075.35	350.92	50.82	178.34 ₪
779	שפל	890,971.52	891,958.67	987.15	34.80	343.53 ₪
פרטי חשבון עבור תאריכים:						
		01/09/22	23/09/22			
777	פסגה	765,768.55	767,698.54	1,929.98	49.77	960.55 ₪
778	גבע	392,075.35	392,994.69	919.34	41.06	377.48 ₪
779	שפל	891,958.67	893,999.76	2,041.09	33.83	690.50 ₪

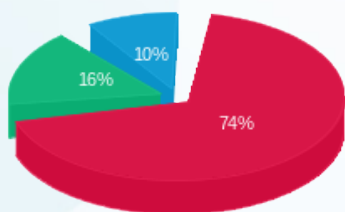
סה"כ לדירי:

פסגה	גבע	שפל	סה"כ	שיא ביקוש
86,288.99	26,062.99	20,680.34	133,032.32	392.22
₪ 54,331.80	₪ 11,743.83	₪ 7,081.76	₪ 73,157.40	

סה"כ צריכה
סה"כ לתשלום

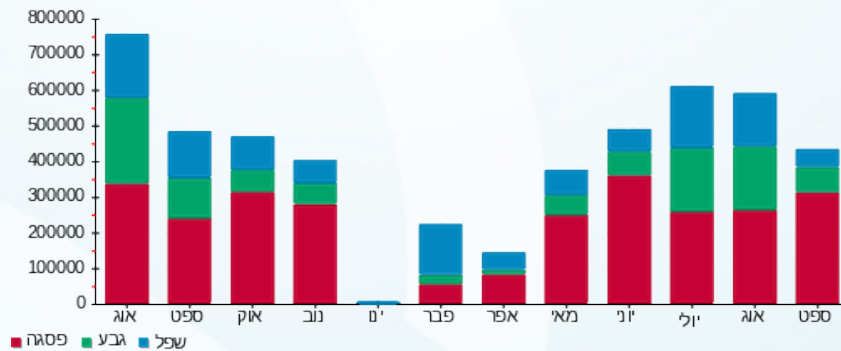
214.45 ₪	<p>תשלום קבוע</p> <p>תשלום עבור גודל חיבור בKVA (0x0)</p> <p>סה"כ</p> <p>מע"מ 17.00%</p>	<p>כולל מע"מ</p>
0.00 ₪		
73,371.85 ₪		
12,473.21 ₪		
85,845.06 ₪		

התפלגות חיוב בש"ח לפי תעו"ז



פסגה (54,331.80 ₪) 74%
גבע (11,743.83 ₪) 16%
שפל (7,081.76 ₪) 10%

הסטוריית צריכה בקוט"ש





23/10/22

תאריך הפקה:

שם דייר: מכללה למנהל קמפוס בני ברק (קומה 7)

23/09/22

תאריך קריאה נוכחית:

שם אתר: מיקדן מגדלי שקל בני ברק

24/08/22

תאריך קריאה קודמת:

לקוח/ה נכבד/ה, אנו מתכבדים להגיש את חישוב צריכת החשמל לתקופה 23/09/22 - 24/08/22:
מכללה למנהל קמפוס בני ברק (קומה 7) - 1 - 7 - 00022781(1x200)

סוג תעריף	סוג צריכה	קריאה קודמת	קריאה נוכחית	סה"כ צריכה בקוט"ש	מחיר לקוט"ש בא"ג	סה"כ לתשלום
פרטי חשבון עבור תאריכים:						
		24/08/22	31/08/22			
777	פסגה	151,883.31	152,034.91	151.61	113.01	171.33 ₪
778	גבע	100,221.83	100,327.00	105.17	50.82	53.45 ₪
779	שפל	187,673.65	187,848.63	174.97	34.80	60.89 ₪
פרטי חשבון עבור תאריכים:						
		01/09/22	23/09/22			
777	פסגה	152,034.91	152,682.16	647.25	49.77	322.14 ₪
778	גבע	100,327.00	100,502.02	175.02	41.06	71.86 ₪
779	שפל	187,848.63	188,122.65	274.02	33.83	92.70 ₪

מכללה למנהל קמפוס בני ברק (קומה 7) - 2 - 8 - 00022781(1x200)

סוג תעריף	סוג צריכה	קריאה קודמת	קריאה נוכחית	סה"כ צריכה בקוט"ש	מחיר לקוט"ש בא"ג	סה"כ לתשלום
פרטי חשבון עבור תאריכים:						
		24/08/22	31/08/22			
777	פסגה	77,650.64	77,798.42	147.78	113.01	167.01 ₪
778	גבע	45,233.09	45,342.75	109.66	50.82	55.73 ₪
779	שפל	100,030.32	100,179.43	149.10	34.80	51.89 ₪
פרטי חשבון עבור תאריכים:						
		01/09/22	23/09/22			
777	פסגה	77,798.42	78,464.56	666.14	49.77	331.54 ₪
778	גבע	45,342.75	45,522.95	180.20	41.06	73.99 ₪
779	שפל	100,179.43	100,433.31	253.88	33.83	85.89 ₪

מכללה למנהל קמפוס בני ברק (קומה 7) - 3 - 9 - 00022781(1x200)

סוג תעריף	סוג צריכה	קריאה קודמת	קריאה נוכחית	סה"כ צריכה בקוט"ש	מחיר לקוט"ש בא"ג	סה"כ לתשלום
פרטי חשבון עבור תאריכים:						
		24/08/22	31/08/22			
777	פסגה	93,604.97	93,803.83	198.86	113.01	224.73 ₪
778	גבע	54,175.55	54,319.31	143.77	50.82	73.06 ₪
779	שפל	137,804.79	138,049.80	245.02	34.80	85.27 ₪
פרטי חשבון עבור תאריכים:						
		01/09/22	23/09/22			





מכללה למנהל קמפוס בני ברק (קומה 7) - 9 - 3 - 00022781 (1x200)

סוג תעריף	סוג צריכה	קריאה קודמת	קריאה נוכחית	סה"כ צריכה בקוט"ש	מחיר לקוט"ש בא"ג	סה"כ לתשלום
777	פסגה	93,803.83	94,684.97	881.14	49.77	438.55 ₪
778	גבע	54,319.31	54,578.87	259.56	41.06	106.58 ₪
779	שפל	138,049.80	138,492.82	443.02	33.83	149.87 ₪

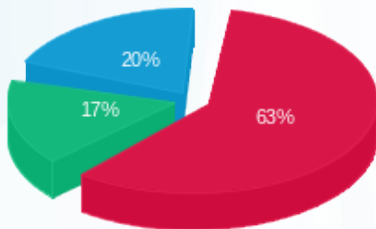
סה"כ לדייר:

פסגה	גבע	שפל	סה"כ	שיא ביקוש
2,692.78	973.37	1,540.02	5,206.17	12.50
1,655.29 ₪	434.67 ₪	526.51 ₪	2,616.46 ₪	

סה"כ צריכה
סה"כ לתשלום

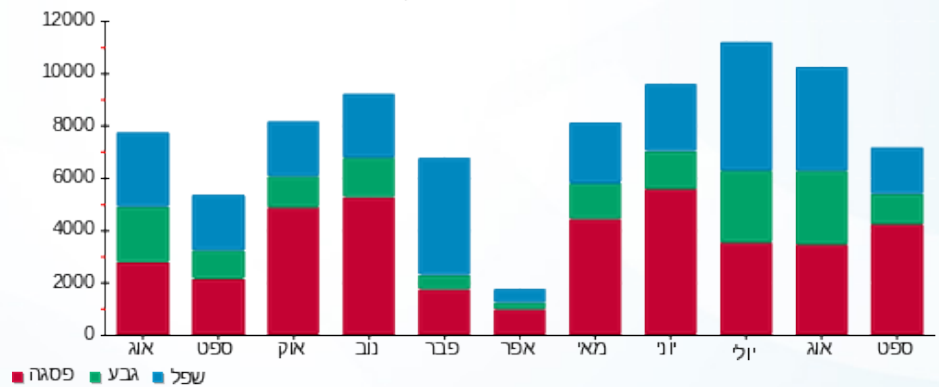
214.45 ₪	תשלום קבוע תשלום עבור גודל חיבור ב KVA (1x600) סה"כ מע"מ 17.00%	סה"כ לתשלום
37.27 ₪		
2,868.19 ₪		
487.59 ₪		
3,355.78 ₪		כולל מע"מ

התפלגות חיוב בש"ח לפי תעו"ז



פסגה (1,655.29 ₪) ■
 גבע (434.67 ₪) ■
 שפל (526.51 ₪) ■

הסטוריית צריכה בקוט"ש





23/10/22 תאריך הפקה:
 23/09/22 תאריך קריאה נוכחית:
 24/08/22 תאריך קריאה קודמת:

שם דייר: מלאכתם (קומה 1)
 שם אתר: מיקדן מגדלי שקל בני ברק

לקוח/ה נכבד/ה, אנו מתכבדים להגיש את חישוב צריכת החשמל לתקופה 23/09/22 - 24/08/22:

מלאכתם (קומה 1) - 3 - 00025491 (3x63)

סוג תעריף	סוג צריכה	קריאה קודמת	קריאה נוכחית	סה"כ צריכה בקוט"ש	מחיר לקוט"ש בא"ג	סה"כ לתשלום
פרטי חשבון עבור תאריכים:						
777	פסגה	24/08/22	31/08/22	60.03	113.01	217,061.86
778	גבע	71,966.40	72,036.99	70.60	50.82	217,001.83
779	שפל	177,044.15	177,149.26	105.11	34.80	72,036.99
פרטי חשבון עבור תאריכים:						
777	פסגה	217,061.86	217,497.70	435.85	49.77	217,522.11
778	גבע	72,036.99	72,244.17	207.17	41.06	177,149.26
779	שפל	177,149.26	177,522.11	372.85	33.83	

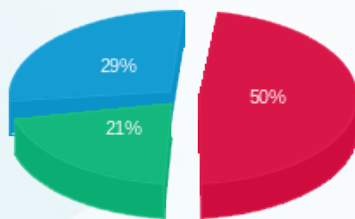
סה"כ לדייר:

פסגה	גבע	שפל	סה"כ	שיא ביקוש
495.87	277.77	477.96	1,251.61	8.71
284.76 ₪	120.94 ₪	162.71 ₪	568.41 ₪	

סה"כ צריכה
סה"כ לתשלום

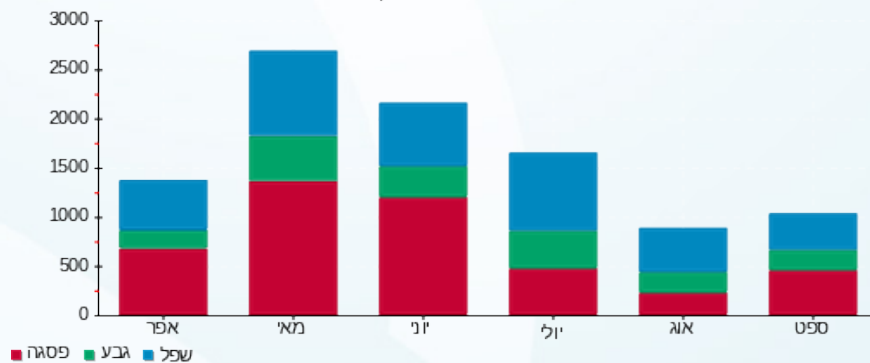
תשלום קבוע	תשלום עבור גודל חיבור בKVA (3x63)	סה"כ	מע"מ 17.00%	סה"כ לתשלום	כולל מע"מ
214.45 ₪	11.74 ₪	794.60 ₪	135.08 ₪	929.69 ₪	

התפלגות חיוב בש"ח לפי תעו"ז



פסגה (284.76 ₪)
 גבע (120.94 ₪)
 שפל (162.71 ₪)

הסטוריית צריכה בקוט"ש





23/10/22 תאריך הפקה:
 23/09/22 תאריך קריאה נוכחית:
 24/08/22 תאריך קריאה קודמת:

שם דייר: מנהל האוכלוסין וההגירה
 שם אתר: מיקדן מגדלי שקל בני ברק

לקוח/ה נכבד/ה, אנו מתכבדים להגיש את חישוב צריכת החשמל לתקופה 23/09/22 - 24/08/22:

מנהל האוכלוסין וההגירה - 1 - 00025220 (3x250)

סוג תעריף	סוג צריכה	קריאה קודמת	קריאה נוכחית	סה"כ צריכה בקוט"ש	מחיר לקוט"ש בא"ג	סה"כ לתשלום
פרטי חשבון עבור תאריכים:						
777	פסגה	24/08/22	31/08/22	496.89	113.01	561.54 ₪
778	גבע	173,347.54	173,662.90	315.36	50.82	160.27 ₪
779	שפל	284,874.86	285,333.12	458.26	34.80	159.47 ₪
פרטי חשבון עבור תאריכים:						
777	פסגה	360,868.80	363,124.20	2,255.41	49.77	1,122.52 ₪
778	גבע	173,662.90	174,111.87	448.97	41.06	184.35 ₪
779	שפל	285,333.12	286,243.63	910.51	33.83	308.03 ₪

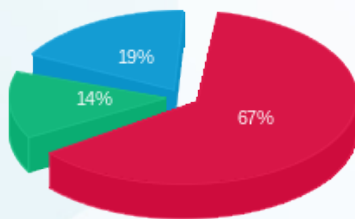
סה"כ לדייר:

פסגה	גבע	שפל	סה"כ	שיא ביקוש
2,752.30	764.34	1,368.77	4,885.40	27.23
₪ 1,684.05	₪ 344.62	₪ 467.50	₪ 2,496.17	

סה"כ צריכה
 סה"כ לתשלום

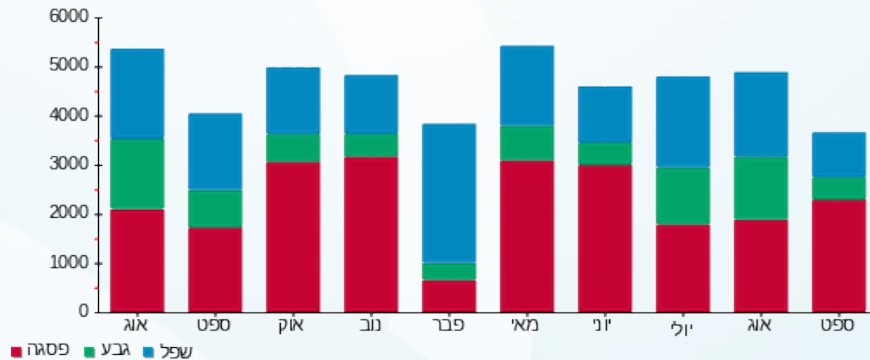
214.45 ₪	תשלום קבוע תשלום עבור גודל חיבור ב-KVA (3x250) סה"כ מע"מ 17.00%	סה"כ לתשלום כולל מע"מ
46.59 ₪		
2,757.21 ₪		
468.73 ₪		
3,225.93 ₪		

התפלגות חיוב בש"ח לפי תע"ז



פסגה (1,684.05 ₪)
 גבע (344.62 ₪)
 שפל (467.50 ₪)

הסטוריית צריכה בקוט"ש





23/10/22 תאריך הפקה:
 23/09/22 תאריך קריאה נוכחית:
 24/08/22 תאריך קריאה קודמת:

שם דייר: מפתחים 2 (קומה 12)
 שם אתר: מיקדן מגדלי שקל בני ברק

לקוח/ה נכבד/ה, אנו מתכבדים להגיש את חישוב צריכת החשמל לתקופה 24/08/22 - 23/09/22:

מפתחים 2 (קומה 12) - 3 - 00025038 (3x63)

סוג תעריף	סוג צריכה	קריאה קודמת	קריאה נוכחית	סה"כ צריכה בקוט"ש	מחיר לקוט"ש בא"ג	סה"כ לתשלום
פרטי חשבון עבור תאריכים:						
		24/08/22	31/08/22			
777	פסגה	166,439.57	166,701.43	261.86	113.01	295.93 ₪
778	גבע	58,861.08	58,973.98	112.90	50.82	57.38 ₪
779	שפל	103,993.34	104,026.37	33.03	34.80	11.49 ₪
פרטי חשבון עבור תאריכים:						
		01/09/22	23/09/22			
777	פסגה	166,701.43	167,709.86	1,008.43	49.77	501.90 ₪
778	גבע	58,973.98	59,083.86	109.88	41.06	45.12 ₪
779	שפל	104,026.37	104,068.84	42.47	33.83	14.37 ₪

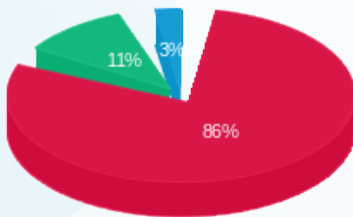
סה"כ לדייר:

פסגה	גבע	שפל	סה"כ	שיא ביקוש
1,270.29	222.78	75.50	1,568.57	15.98
₪ 797.82	₪ 102.49	₪ 25.86	₪ 926.18	

סה"כ צריכה
 סה"כ לתשלום

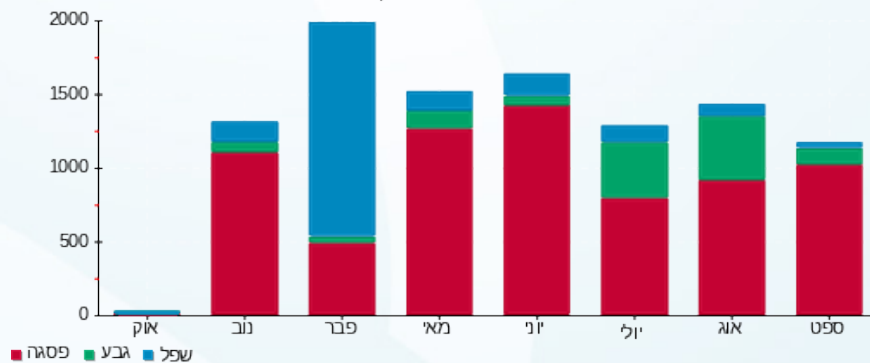
תשלום קבוע	תשלום עבור גודל חיבור בKVA (3x63)	סה"כ	מע"מ 17.00%	סה"כ לתשלום	כולל מע"מ
214.45 ₪	11.74 ₪	1,152.37 ₪	195.90 ₪	1,348.27 ₪	

התפלגות חיוב בש"ח לפי תע"ז



פסגה (797.82 ₪) 86%
 גבע (102.49 ₪) 11%
 שפל (25.86 ₪) 3%

הסטוריית צריכה בקוט"ש





23/10/22 תאריך הפקה:
 23/09/22 תאריך קריאה נוכחית:
 24/08/22 תאריך קריאה קודמת:

שם דייר: נקודת שיווק 1 (קומה 9)
 שם אתר: מיקדן מגדלי שקל בני ברק

לקוח/ה נכבד/ה, אנו מתכבדים להגיש את חישוב צריכת החשמל לתקופה 23/09/22 - 24/08/22:

נקודת שיווק 1 (קומה 9) - 4 - (3x63)00024971

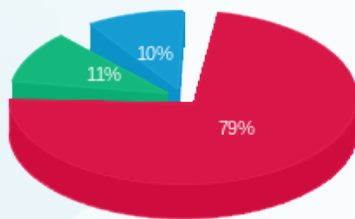
סה"כ לתשלום	מחיר לקוט"ש בא"ג	סה"כ צריכה בקוט"ש	קריאה נוכחית	קריאה קודמת	סוג צריכה	סוג תעריף
			31/08/22	24/08/22	פרטי חשבון עבור תאריכים:	
172.11 ₪	113.01	152.30	152,427.03	152,274.74	פסגה	777
37.73 ₪	50.82	74.25	64,005.34	63,931.09	גבע	778
19.58 ₪	34.80	56.28	96,289.19	96,232.92	שפל	779
			23/09/22	01/09/22	פרטי חשבון עבור תאריכים:	
294.15 ₪	49.77	591.03	153,018.06	152,427.03	פסגה	777
24.81 ₪	41.06	60.43	64,065.76	64,005.34	גבע	778
39.49 ₪	33.83	116.73	96,405.92	96,289.19	שפל	779

סה"כ לדייר:

שיא ביקוש	סה"כ	שפל	גבע	פסגה	סה"כ צריכה
9.17	1,051.00	173.00	134.68	743.33	סה"כ לתשלום
	587.88 ₪	59.07 ₪	62.55 ₪	466.27 ₪	

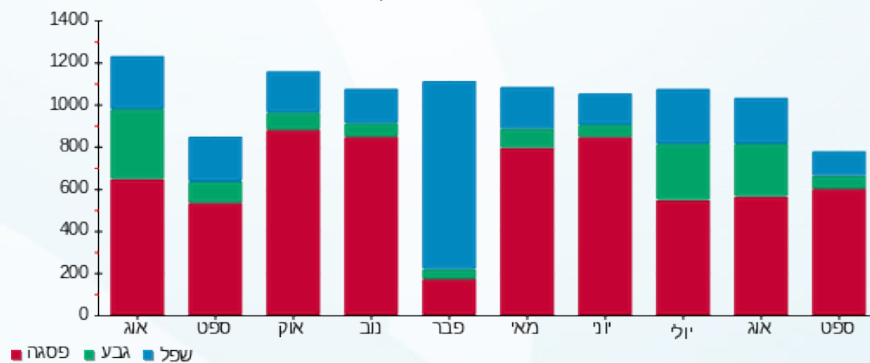
38.53 ₪	תשלום קבוע תשלום עבור גודל חיבור בKVA (3x63) סה"כ מע"מ 17.00%	סה"כ לתשלום
11.74 ₪		
638.15 ₪		
108.49 ₪		
746.64 ₪		כולל מע"מ

התפלגות חיוב בש"ח לפי תע"ז



פסגה (466.27 ₪)
 גבע (62.55 ₪)
 שפל (59.07 ₪)

הסטוריית צריכה בקוט"ש





23/10/22 תאריך הפקה:
 23/09/22 תאריך קריאה נוכחית:
 24/08/22 תאריך קריאה קודמת:

שם דייר: סבא שלומיז בע"מ (קומה 6)
 שם אתר: מיקדן מגדלי שקל בני ברק

לקוח/ה נכבד/ה, אנו מתכבדים להגיש את חישוב צריכת החשמל לתקופה 23/09/22 - 24/08/22:

סבא שלומיז בע"מ (קומה 6) - 2 - 00025220 (3x40)

סוג תעריף	סוג צריכה	קריאה קודמת	קריאה נוכחית	סה"כ צריכה בקוט"ש	מחיר לקוט"ש בא"ג	סה"כ לתשלום
פרטי חשבון עבור תאריכים:						
777	פסגה	24/08/22	31/08/22	84.71	113.01	95.74 ₪
778	גבע	50,451.27	50,509.79	58.52	50.82	29.74 ₪
779	שפל	59,311.83	59,357.14	45.31	34.80	15.77 ₪
פרטי חשבון עבור תאריכים:						
777	פסגה	79,795.27	80,162.93	367.66	49.77	182.98 ₪
778	גבע	50,509.79	50,592.35	82.56	41.06	33.90 ₪
779	שפל	59,357.14	59,416.32	59.18	33.83	20.02 ₪

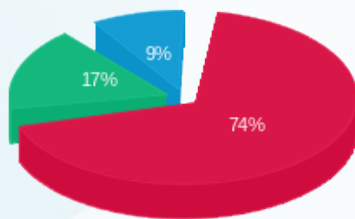
סה"כ לדייר:

פסגה	גבע	שפל	סה"כ	שיא ביקוש
452.37	141.08	104.49	697.94	5.72
₪ 278.72	₪ 63.64	₪ 35.79	₪ 378.14	

סה"כ צריכה
 סה"כ לתשלום

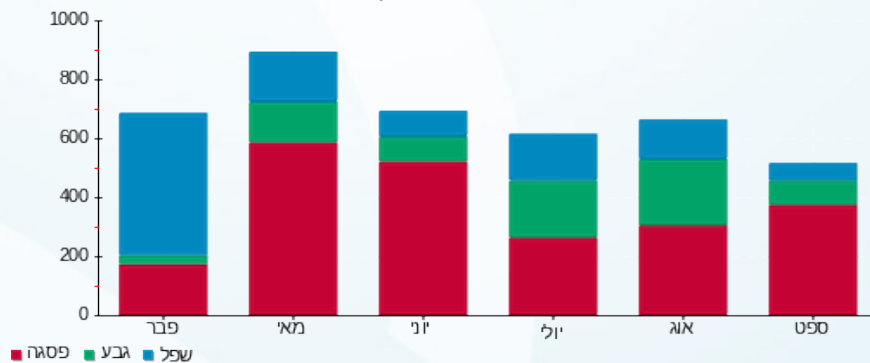
38.53 ₪	תשלום קבוע תשלום עבור גודל חיבור בKVA (3x40) סה"כ מע"מ 17.00%	סה"כ לתשלום
7.45 ₪		
424.13 ₪		
72.10 ₪		
496.23 ₪		כולל מע"מ

התפלגות חיוב בש"ח לפי תעו"ז



פסגה (278.72 ₪)
 גבע (63.64 ₪)
 שפל (35.79 ₪)

הסטוריית צריכה בקוט"ש



23/10/22 תאריך הפקה:
 23/09/22 תאריך קריאה נוכחית:
 24/08/22 תאריך קריאה קודמת:

שם דייר: סיפליינס (קומה 11)
 שם אתר: מיקדן מגדלי שקל בני ברק

לקוח/ה נכבד/ה, אנו מתכבדים להגיש את חישוב צריכת החשמל לתקופה 23/09/22 - 24/08/22:

סיפליינס (קומה 11) - 7 - 00025494(3x40)

סוג תעריף	סוג צריכה	קריאה קודמת	קריאה נוכחית	סה"כ צריכה בקוט"ש	מחיר לקוט"ש בא"ג	סה"כ לתשלום
פרטי חשבון עבור תאריכים:						
777	פסגה	24/08/22	31/08/22	107.12	113.01	121.05 ₪
778	גבע	6,007.26	6,066.14	58.88	50.82	29.92 ₪
779	שפל	20,746.35	20,819.78	73.42	34.80	25.55 ₪
פרטי חשבון עבור תאריכים:						
777	פסגה	24,338.42	24,792.50	454.08	49.77	225.99 ₪
778	גבע	6,066.14	6,152.46	86.32	41.06	35.44 ₪
779	שפל	20,819.78	20,964.56	144.78	33.83	48.98 ₪

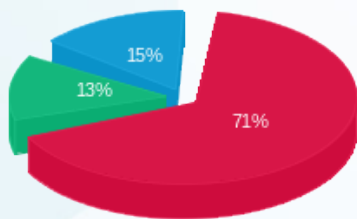
סה"כ לדייר:

פסגה	גבע	שפל	סה"כ	שיא ביקוש
561.19	145.20	218.20	924.60	6.36
₪ 347.05	₪ 65.37	₪ 74.53	₪ 486.94	

סה"כ צריכה
סה"כ לתשלום

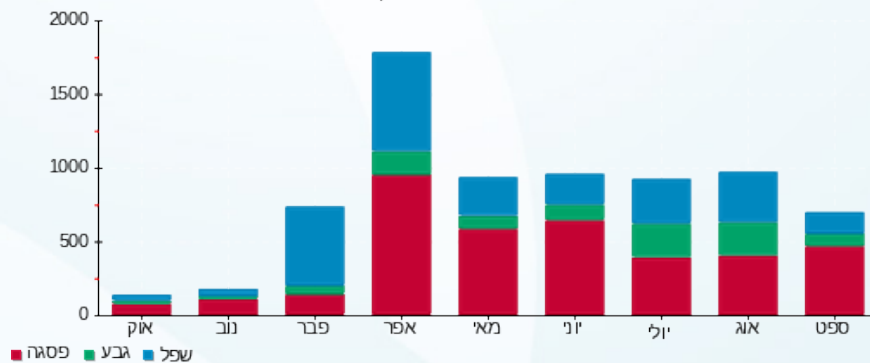
38.53 ₪	תשלום קבוע תשלום עבור גודל חיבור בKVA (3x40) סה"כ מע"מ 17.00%	סה"כ לתשלום
7.45 ₪		
532.93 ₪		
90.60 ₪		
623.53 ₪	כולל מע"מ	

התפלגות חיוב בש"ח לפי תע"ז



פסגה (347.05 ₪)
 גבע (65.37 ₪)
 שפל (74.53 ₪)

הסטוריית צריכה בקוט"ש





23/10/22 תאריך הפקה:
 23/09/22 תאריך קריאה נוכחית:
 24/08/22 תאריך קריאה קודמת:

שם דייר: סלקום (קומה 12 גג)
 שם אתר: מיקדן מגדלי שקל בני ברק

לקוח/ה נכבד/ה, אנו מתכבדים להגיש את חישוב צריכת החשמל לתקופה 23/09/22 - 24/08/22:

סלקום (קומה 12 גג) - 1 - 00022175(0x0)

סוג תעריף	סוג צריכה	קריאה קודמת	קריאה נוכחית	סה"כ צריכה בקוט"ש	מחיר לקוט"ש בא"ג	סה"כ לתשלום
פרטי חשבון עבור תאריכים:						
777	פסגה	24/08/22	31/08/22	104.52	113.01	118.11 ₪
778	גבע	175,792.58	175,878.38	85.80	50.82	43.60 ₪
779	שפל	185,839.76	186,074.71	234.95	34.80	81.76 ₪
פרטי חשבון עבור תאריכים:						
777	פסגה	185,970.58	186,418.62	448.04	49.77	222.99 ₪
778	גבע	175,878.38	176,081.77	203.39	41.06	83.51 ₪
779	שפל	186,074.71	186,499.78	425.07	33.83	143.80 ₪

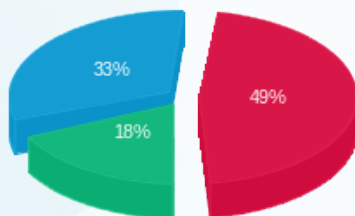
סה"כ לדייר:

פסגה	גבע	שפל	סה"כ	שיא ביקוש
552.56	289.19	660.02	1,501.76	5.55
₪ 341.10	₪ 127.12	₪ 225.56	₪ 693.78	

סה"כ צריכה
 סה"כ לתשלום

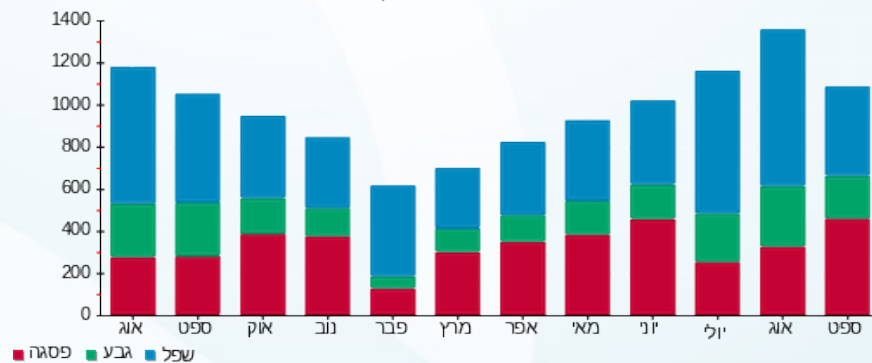
38.53 ₪	תשלום קבוע תשלום עבור גודל חיבור בKVA (0x0) סה"כ מע"מ 17.00%	סה"כ לתשלום
0.00 ₪		
732.31 ₪		
124.49 ₪		
856.81 ₪	כולל מע"מ	

התפלגות חיוב בש"ח לפי תע"ז



פסגה (₪ 341.10)
 גבע (₪ 127.12)
 שפל (₪ 225.56)

הסטוריית צריכה בקוט"ש



23/10/22 תאריך הפקה:
 23/09/22 תאריך קריאה נוכחית:
 24/08/22 תאריך קריאה קודמת:

שם דייר: עו"ד גוטליב אליעזר (קומה 12)
 שם אתר: מיקדן מגדלי שקל בני ברק

לקוח/ה נכבד/ה, אנו מתכבדים להגיש את חישוב צריכת החשמל לתקופה 23/09/22 - 24/08/22:

עו"ד גוטליב אליעזר (קומה 12) - 4 - 00025038 (3x50)

סוג תעריף	סוג צריכה	קריאה קודמת	קריאה נוכחית	סה"כ צריכה בקוט"ש	מחיר לקוט"ש בא"ג	סה"כ לתשלום
פרטי חשבון עבור תאריכים:						
777	פסגה	24/08/22	31/08/22	97.22	113.01	109.86 ₪
778	גבע	20,767.33	20,791.75	24.43	50.82	12.41 ₪
779	שפל	33,648.58	33,667.99	19.42	34.80	6.76 ₪
פרטי חשבון עבור תאריכים:						
777	פסגה	64,167.84	64,456.64	288.80	49.77	143.74 ₪
778	גבע	20,791.75	20,813.34	21.59	41.06	8.86 ₪
779	שפל	33,667.99	33,711.12	43.13	33.83	14.59 ₪

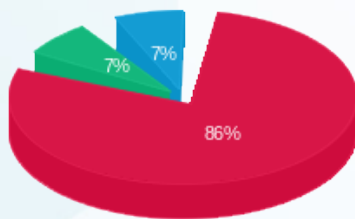
סה"כ לדייר:

פסגה	גבע	שפל	סה"כ	שיא ביקוש
386.02	46.01	62.54	494.58	6.21
₪ 253.60	₪ 21.28	₪ 21.35	₪ 296.23	

סה"כ צריכה
סה"כ לתשלום

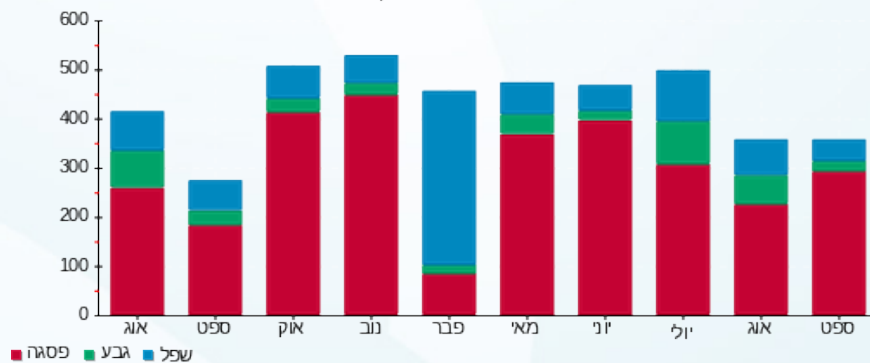
38.53 ₪	תשלום קבוע תשלום עבור גודל חיבור בKVA (3x50) סה"כ מע"מ 17.00%	סה"כ לתשלום
9.32 ₪		
344.07 ₪		
58.49 ₪		
402.57 ₪	כולל מע"מ	

התפלגות חיוב בש"ח לפי תעו"ז



פסגה (₪ 253.60)
 גבע (₪ 21.28)
 שפל (₪ 21.35)

הסטוריית צריכה בקוט"ש





23/10/22 תאריך הפקה:
 23/09/22 תאריך קריאה נוכחית:
 24/08/22 תאריך קריאה קודמת:

שם דייר: עמותת שלום בניך
שם אתר: מיקדן מגדלי שקל בני ברק

לקוח/ה נכבד/ה, אנו מתכבדים להגיש את חישוב צריכת החשמל לתקופה 23/09/22 - 24/08/22:

עמותת שלום בניך 1 - 4 - 00022781(1x40)

סוג תעריף	סוג צריכה	קריאה קודמת	קריאה נוכחית	סה"כ צריכה בקוט"ש	מחיר לקוט"ש בא"ג	סה"כ לתשלום
פרטי חשבון עבור תאריכים:						
777	פסגה	24/08/22	31/08/22	17.24	113.01	19.48 ₪
778	גבע	1,948.41	1,959.69	11.28	50.82	5.73 ₪
779	שפל	4,993.62	5,008.18	14.56	34.80	5.07 ₪
פרטי חשבון עבור תאריכים:						
777	פסגה	7,403.29	7,470.14	66.85	49.77	33.27 ₪
778	גבע	1,959.69	1,974.59	14.89	41.06	6.12 ₪
779	שפל	5,008.18	5,039.30	31.12	33.83	10.53 ₪

עמותת שלום בניך 2 - 5 - 00022781(1x40)

סוג תעריף	סוג צריכה	קריאה קודמת	קריאה נוכחית	סה"כ צריכה בקוט"ש	מחיר לקוט"ש בא"ג	סה"כ לתשלום
פרטי חשבון עבור תאריכים:						
777	פסגה	30,895.67	30,912.22	16.55	113.01	18.70 ₪
778	גבע	28,071.96	28,080.04	8.07	50.82	4.10 ₪
779	שפל	45,506.99	45,520.59	13.60	34.80	4.73 ₪
פרטי חשבון עבור תאריכים:						
777	פסגה	30,912.22	30,984.60	72.38	49.77	36.03 ₪
778	גבע	28,080.04	28,093.81	13.77	41.06	5.66 ₪
779	שפל	45,520.59	45,549.00	28.40	33.83	9.61 ₪

עמותת שלום בניך 3 - 6 - 00022781(1x40)

סוג תעריף	סוג צריכה	קריאה קודמת	קריאה נוכחית	סה"כ צריכה בקוט"ש	מחיר לקוט"ש בא"ג	סה"כ לתשלום
פרטי חשבון עבור תאריכים:						
777	פסגה	22,154.73	22,159.78	5.06	113.01	5.71 ₪
778	גבע	17,743.90	17,746.00	2.10	50.82	1.07 ₪
779	שפל	16,040.59	16,040.80	0.22	34.80	0.07 ₪
פרטי חשבון עבור תאריכים:						
		01/09/22	23/09/22			





עמותת שלום בניך 3 - 6 - 00022781 (1x40)

סוג תעריף	סוג צריכה	קריאה קודמת	קריאה נוכחית	סה"כ צריכה בקוט"ש	מחיר לקוט"ש בא"ג	סה"כ לתשלום
777	פסגה	22,159.78	22,181.09	21.30	49.77	10.60 ₪
778	גבע	17,746.00	17,747.58	1.58	41.06	0.65 ₪
779	שפל	16,040.80	16,042.69	1.89	33.83	0.64 ₪

סה"כ לדירה:

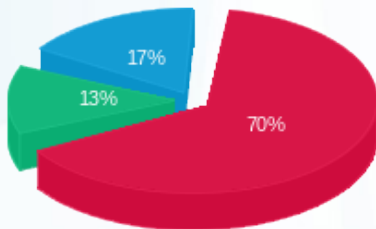
פסגה	גבע	שפל	סה"כ	שיא ביקוש
199.39	51.70	89.79	340.87	1.82
123.80 ₪	23.32 ₪	30.65 ₪	177.77 ₪	

סה"כ צריכה

סה"כ לתשלום

38.53 ₪	<p>תשלום קבוע</p> <p>תשלום עבור גודל חיבור בא (1x120) KVA</p> <p>סה"כ</p> <p>מע"מ 17.00%</p>	<p>סה"כ לתשלום</p>
7.45 ₪		
223.76 ₪		
38.04 ₪		
261.80 ₪		<p>כולל מע"מ</p>

התפלגות חיוב בש"ח לפי תעו"ז

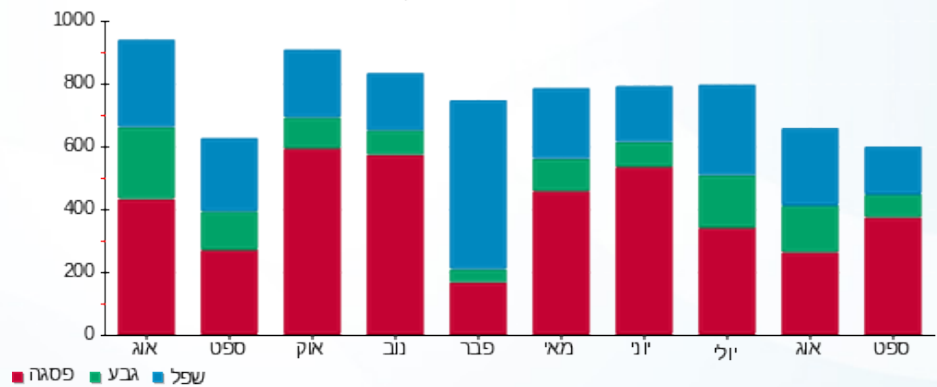


פסגה (123.80 ₪) 70%

גבע (23.32 ₪) 13%

שפל (30.65 ₪) 17%

הסטוריית צריכה בקוט"ש



23/10/22 תאריך הפקה:
 23/09/22 תאריך קריאה נוכחית:
 24/08/22 תאריך קריאה קודמת:

שם דייר: פילאטיס (קומה 6)
 שם אתר: מיקדן מגדלי שקל בני ברק

לקוח/ה נכבד/ה, אנו מתכבדים להגיש את חישוב צריכת החשמל לתקופה 23/09/22 - 24/08/22:

פילאטיס (קומה 6) - 7 - 00025220 (3x125)

סוג תעריף	סוג צריכה	קריאה קודמת	קריאה נוכחית	סה"כ צריכה בקוט"ש	מחיר לקוט"ש בא"ג	סה"כ לתשלום
פרטי חשבון עבור תאריכים:						
		24/08/22	31/08/22			
777	פסגה	155,584.32	155,881.09	296.77	113.01	335.38 ₪
778	גבע	87,039.50	87,457.20	417.70	50.82	212.27 ₪
779	שפל	88,978.57	89,227.19	248.62	34.80	86.52 ₪
פרטי חשבון עבור תאריכים:						
		01/09/22	23/09/22			
777	פסגה	155,881.09	157,611.48	1,730.39	49.77	861.21 ₪
778	גבע	87,457.20	88,058.21	601.01	41.06	246.78 ₪
779	שפל	89,227.19	89,600.65	373.45	33.83	126.34 ₪

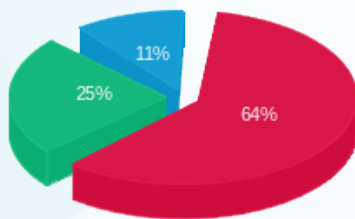
סה"כ לדייר:

פסגה	גבע	שפל	סה"כ	שיא ביקוש
2,027.16	1,018.71	622.07	3,667.93	31.55
₪ 1,196.59	₪ 459.05	₪ 212.86	₪ 1,868.50	

סה"כ צריכה
סה"כ לתשלום

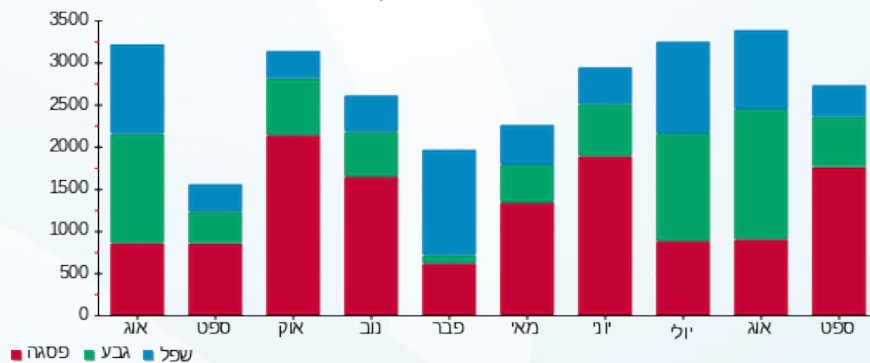
תשלום קבוע	תשלום עבור גודל חיבור בKVA (3x125)	סה"כ	מע"מ 17.00%	סה"כ לתשלום	כולל מע"מ
214.45 ₪					
23.29 ₪					
2,106.24 ₪					
358.06 ₪					
				2,464.30 ₪	

התפלגות חיוב בש"ח לפי תעו"ז



פסגה (₪ 1,196.59)
 גבע (₪ 459.05)
 שפל (₪ 212.86)

הסטוריית צריכה בקוט"ש





23/10/22 תאריך הפקה:
 23/09/22 תאריך קריאה נוכחית:
 24/08/22 תאריך קריאה קודמת:

שם דייר: פיצוחי הטיב (ק.קרקע)
 שם אתר: מיקדן מגדלי שקל בני ברק

לקוח/ה נכבד/ה, אנו מתכבדים להגיש את חישוב צריכת החשמל לתקופה 23/09/22 - 24/08/22:

פיצוחי הטיב (ק.קרקע) - 6 - (3x63)00023847

סוג תעריף	סוג צריכה	קריאה קודמת	קריאה נוכחית	סה"כ צריכה בקוט"ש	מחיר לקוט"ש בא"ג	סה"כ לתשלום
פרטי חשבון עבור תאריכים:						
777	פסגה	24/08/22	31/08/22	578.44	113.01	653.69 ₪
778	גבע	186,242.16	186,663.74	421.58	50.82	214.25 ₪
779	שפל	182,783.25	183,448.73	665.48	34.80	231.59 ₪
פרטי חשבון עבור תאריכים:						
777	פסגה	395,061.59	397,528.81	2,467.22	49.77	1,227.94 ₪
778	גבע	186,663.74	187,777.40	1,113.67	41.06	457.27 ₪
779	שפל	183,448.73	184,483.39	1,034.66	33.83	350.03 ₪

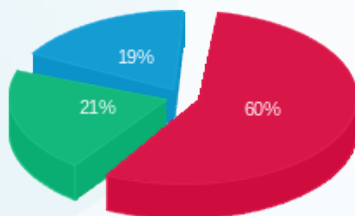
סה"כ לדייר:

פסגה	גבע	שפל	סה"כ	שיא ביקוש
3,045.66	1,535.25	1,700.14	6,281.04	39.15
₪ 1,881.63	₪ 671.52	₪ 581.61	₪ 3,134.76	

סה"כ צריכה
 סה"כ לתשלום

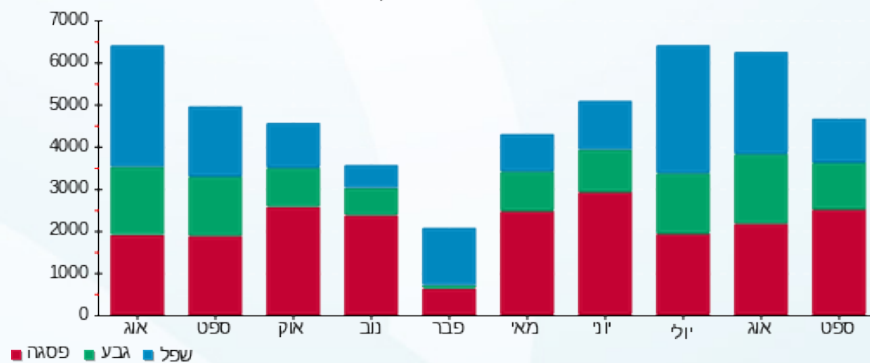
₪ 214.45	תשלום קבוע תשלום עבור גודל חיבור בKVA (3x63) סה"כ מע"מ 17.00%	סה"כ לתשלום
₪ 11.74		
₪ 3,360.95		
₪ 571.36		
₪ 3,932.31	כולל מע"מ	

התפלגות חיוב בש"ח לפי תעו"ז



פסגה (₪ 1,881.63) 19%
 גבע (₪ 671.52) 21%
 שפל (₪ 581.61) 60%

הסטוריית צריכה בקוט"ש



23/10/22 תאריך הפקה:
 23/09/22 תאריך קריאה נוכחית:
 24/08/22 תאריך קריאה קודמת:

שם דייר: פלאפון
 שם אתר: מיקדן מגדלי שקל בני ברק

לקוח/ה נכבד/ה, אנו מתכבדים להגיש את חישוב צריכת החשמל לתקופה 23/09/22 - 24/08/22:

פלאפון - 6 - 00025494 (0x0)

סוג תעריף	סוג צריכה	קריאה קודמת	קריאה נוכחית	סה"כ צריכה בקוט"ש	מחיר לקוט"ש בא"ג	סה"כ לתשלום
פרטי חשבון עבור תאריכים:						
777	פסגה	24/08/22	31/08/22	492.69	113.01	556.79 ₪
778	גבע	93,331.86	93,748.22	416.37	50.82	211.60 ₪
779	שפל	276,430.72	277,446.52	1,015.80	34.80	353.50 ₪
פרטי חשבון עבור תאריכים:						
777	פסגה	188,434.01	190,722.97	2,288.97	49.77	1,139.22 ₪
778	גבע	93,748.22	94,808.30	1,060.08	41.06	435.27 ₪
779	שפל	277,446.52	279,466.87	2,020.35	33.83	683.49 ₪

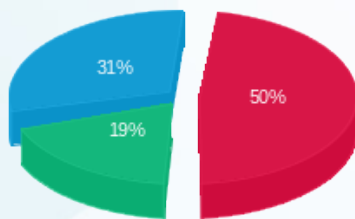
סה"כ לדייר:

פסגה	גבע	שפל	סה"כ	שיא ביקוש
2,781.66	1,476.44	3,036.15	7,294.25	24.58
₪ 1,696.01	₪ 646.86	₪ 1,036.98	₪ 3,379.86	

סה"כ צריכה
 סה"כ לתשלום

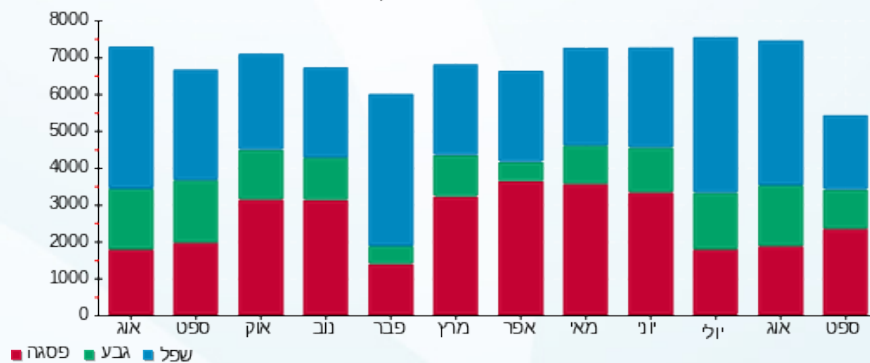
214.45 ₪	תשלום קבוע תשלום עבור גודל חיבור בKVA (0x0) סה"כ מע"מ 17.00%	
0.00 ₪		
3,594.31 ₪		
611.03 ₪		
4,205.34 ₪	סה"כ לתשלום	כולל מע"מ

התפלגות חיוב בש"ח לפי תעו"ז



פסגה (1,696.01 ₪)
 גבע (646.86 ₪)
 שפל (1,036.98 ₪)

הסטוריית צריכה בקוט"ש



23/10/22 תאריך הפקה:
 23/09/22 תאריך קריאה נוכחית:
 24/08/22 תאריך קריאה קודמת:

שם דייר: פרטנר - גג
 שם אתר: מיקדן מגדלי שקל בני ברק

לקוח/ה נכבד/ה, אנו מתכבדים להגיש את חישוב צריכת החשמל לתקופה 23/09/22 - 24/08/22:

פרטנר - גג - 3 - 00025044 (0x0)

סוג תעריף	סוג צריכה	קריאה קודמת	קריאה נוכחית	סה"כ צריכה בקוט"ש	מחיר לקוט"ש בא"ג	סה"כ לתשלום
פרטי חשבון עבור תאריכים:						
		24/08/22	31/08/22			
777	פסגה	287,983.13	288,507.48	524.35	113.01	592.57 ₪
778	גבע	177,673.34	178,116.83	443.50	50.82	225.38 ₪
779	שפל	443,362.96	444,465.32	1,102.36	34.80	383.62 ₪
פרטי חשבון עבור תאריכים:						
		01/09/22	23/09/22			
777	פסגה	288,507.48	291,007.68	2,500.20	49.77	1,244.35 ₪
778	גבע	178,116.83	179,269.95	1,153.12	41.06	473.47 ₪
779	שפל	444,465.32	446,716.88	2,251.56	33.83	761.70 ₪

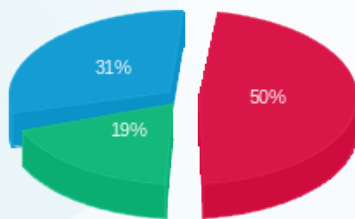
סה"כ לדייר:

פסגה	גבע	שפל	סה"כ	שיא ביקוש
3,024.55	1,596.61	3,353.92	7,975.08	25.06
₪ 1,836.92	₪ 698.85	₪ 1,145.32	₪ 3,681.10	

סה"כ צריכה
 סה"כ לתשלום

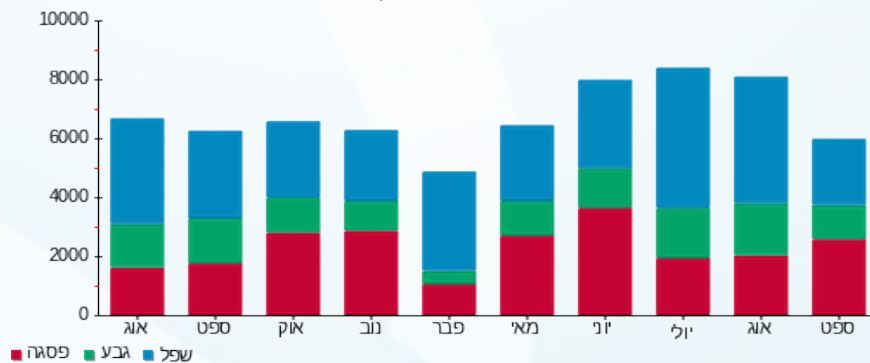
214.45 ₪	תשלום קבוע תשלום עבור גודל חיבור בKVA (0x0) סה"כ מע"מ 17.00%	סה"כ לתשלום כולל מע"מ
0.00 ₪		
3,895.55 ₪		
662.24 ₪		
4,557.79 ₪		

התפלגות חיוב בש"ח לפי תע"ז



■ פסגה (₪ 1,836.92)
 ■ גבע (₪ 698.85)
 ■ שפל (₪ 1,145.32)

הסטוריית צריכה בקוט"ש



23/10/22 תאריך הפקה:
 23/09/22 תאריך קריאה נוכחית:
 24/08/22 תאריך קריאה קודמת:

שם דייר: צביקה אלקטרוניקה (ק.קרקע)
שם אתר: מיקדן מגדלי שקל בני ברק

לקוח/ה נכבד/ה, אנו מתכבדים להגיש את חישוב צריכת החשמל לתקופה 23/09/22 - 24/08/22:

צביקה אלקטרוניקה (ק.קרקע) - 1 - 21055218(3x63)

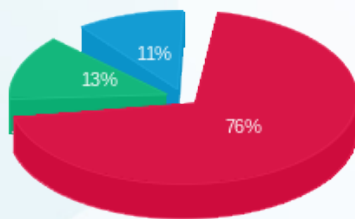
סה"כ לתשלום	מחיר לקוט"ש בא"ג	סה"כ צריכה בקוט"ש	קריאה נוכחית	קריאה קודמת	סוג צריכה	סוג תעריף
			31/08/22	24/08/22	פרטי חשבון עבור תאריכים:	
₪ 341.40	113.01	302.10	490.00	187.90	פסגה	777
₪ 68.53	50.82	134.86	213.26	78.40	גבע	778
₪ 46.40	34.80	133.32	234.92	101.60	שפל	779
			23/09/22	01/09/22	פרטי חשבון עבור תאריכים:	
₪ 523.03	49.77	1,050.90	1,540.90	490.00	פסגה	777
₪ 83.90	41.06	204.34	417.60	213.26	גבע	778
₪ 80.37	33.83	237.58	472.50	234.92	שפל	779

סה"כ לדייר:

שיא ביקוש	סה"כ	שפל	גבע	פסגה	סה"כ צריכה
16.55	2,063.10	370.90	339.20	1,353.00	סה"כ לתשלום
	₪ 1,143.64	₪ 126.77	₪ 152.44	₪ 864.44	

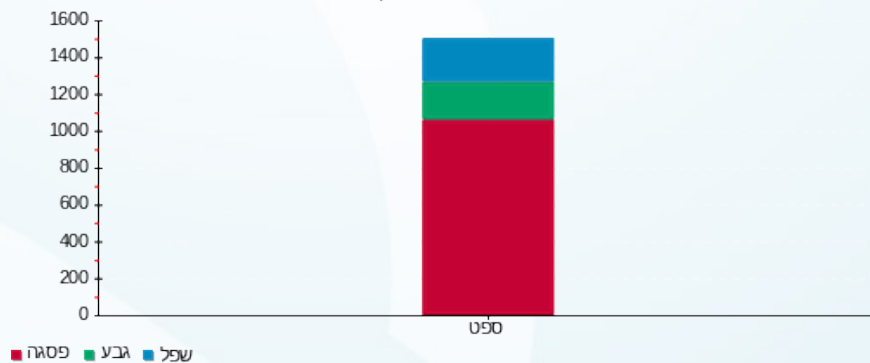
₪ 38.53	תשלום קבוע תשלום עבור גודל חיבור בKVA (3x63) סה"כ מע"מ 17.00%	סה"כ לתשלום
₪ 11.74		
₪ 1,193.91		
₪ 202.97		
₪ 1,396.88	כולל מע"מ	

התפלגות חיוב בש"ח לפי תעו"ז



■ פסגה (₪ 864.44)
 ■ גבע (₪ 152.44)
 ■ שפל (₪ 126.77)

הסטוריית צריכה בקוט"ש



23/10/22 תאריך הפקה:
 23/09/22 תאריך קריאה נוכחית:
 24/08/22 תאריך קריאה קודמת:

שם דייר: צוות אלמוג (קומה 1)
 שם אתר: מיקדן מגדלי שקל בני ברק

לקוח/ה נכבד/ה, אנו מתכבדים להגיש את חישוב צריכת החשמל לתקופה 23/09/22 - 24/08/22:

צוות אלמוג (קומה 1) - 7 - 00025491(3x25)

סוג תעריף	סוג צריכה	קריאה קודמת	קריאה נוכחית	סה"כ צריכה בקוט"ש	מחיר לקוט"ש בא"ג	סה"כ לתשלום
פרטי חשבון עבור תאריכים:						
777	פסגה	24/08/22	31/08/22	21.30	113.01	12,802.45
778	גבע	4,649.00	4,663.57	14.56	50.82	12,781.15
779	שפל	13,578.84	13,610.55	31.71	34.80	4,649.00
פרטי חשבון עבור תאריכים:						
777	פסגה	01/09/22	23/09/22	119.20	49.77	12,921.65
778	גבע	4,663.57	4,688.90	25.33	41.06	12,802.45
779	שפל	13,610.55	13,667.87	57.32	33.83	4,663.57

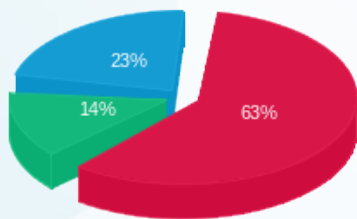
סה"כ לדייר:

פסגה	גבע	שפל	סה"כ	שיא ביקוש
140.49	39.90	89.03	269.42	2.30
17.80	30.43	131.62		

סה"כ צריכה
 סה"כ לתשלום

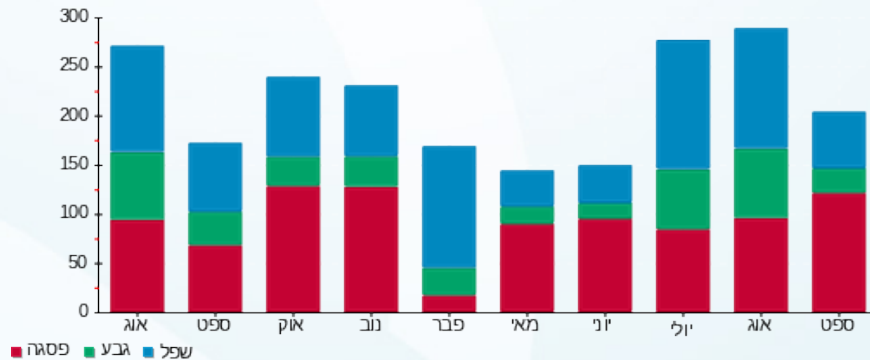
38.53	תשלום קבוע תשלום עבור גודל חיבור בKVA (3x25) סה"כ מע"מ 17.00%	סה"כ לתשלום
4.66		
174.81		
29.72		
204.53	כולל מע"מ	

התפלגות חיוב בש"ח לפי תע"ז



פסגה (83.39) (17.80) (30.43)
 גבע (17.80)
 שפל (30.43)

הסטוריית צריכה בקוט"ש





23/10/22 תאריך הפקה:
 23/09/22 תאריך קריאה נוכחית:
 24/08/22 תאריך קריאה קודמת:

שם דייר: ציבורי נמדד
 שם אתר: מיקדן מגדלי שקל בני ברק

לקוח/ה נכבד/ה, אנו מתכבדים להגיש את חישוב צריכת החשמל לתקופה 23/09/22 - 24/08/22:

ראשי שדה חיוני - 2 - 00025507(0x0)

סוג תעריף	סוג צריכה	קריאה קודמת	קריאה נוכחית	סה"כ צריכה בקוט"ש	מחיר לקוט"ש בא"ג	סה"כ לתשלום
פרטי חשבון עבור תאריכים:						
		24/08/22	31/08/22			
777	פסגה	3,264,551.14	3,267,395.28	2,844.14	113.01	3,214.17 ₪
778	גבע	1,769,666.18	1,772,199.31	2,533.14	50.82	1,287.34 ₪
779	שפל	3,755,179.07	3,760,816.99	5,637.92	34.80	1,962.00 ₪
פרטי חשבון עבור תאריכים:						
		01/09/22	23/09/22			
777	פסגה	3,267,395.28	3,281,487.70	14,092.42	49.77	7,013.80 ₪
778	גבע	1,772,199.31	1,778,224.72	6,025.41	41.06	2,474.03 ₪
779	שפל	3,760,816.99	3,772,890.66	12,073.66	33.83	4,084.52 ₪

יח' אויר צח חיוני - 5 - 00025507(0x0)

סוג תעריף	סוג צריכה	קריאה קודמת	קריאה נוכחית	סה"כ צריכה בקוט"ש	מחיר לקוט"ש בא"ג	סה"כ לתשלום
פרטי חשבון עבור תאריכים:						
		24/08/22	31/08/22			
777	פסגה	765,378.56	765,768.55	-390.00	113.01	-440.73 ₪
778	גבע	391,724.43	392,075.35	-350.92	50.82	-178.34 ₪
779	שפל	890,971.52	891,958.67	-987.15	34.80	-343.53 ₪
פרטי חשבון עבור תאריכים:						
		01/09/22	23/09/22			
777	פסגה	765,768.55	767,698.54	-1,929.98	49.77	-960.55 ₪
778	גבע	392,075.35	392,994.69	-919.34	41.06	-377.48 ₪
779	שפל	891,958.67	893,999.76	-2,041.09	33.83	-690.50 ₪

סה"כ לדייר:

פסגה	גבע	שפל	סה"כ	שיא ביקוש
14,616.58	7,288.28	14,683.34	36,588.20	157.02
₪ 8,826.68	₪ 3,205.55	₪ 5,012.49	₪ 17,044.71	

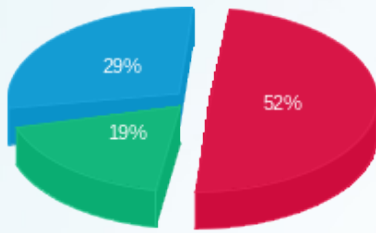
סה"כ צריכה
 סה"כ לתשלום





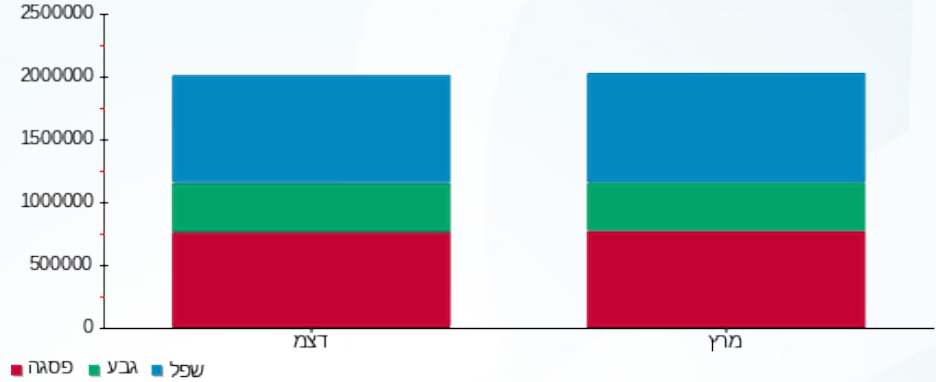
214.45 ₪	תשלום קבוע תשלום עבור גודל חיבור ב-KVA (0x0) סה"כ מע"מ 17.00%	
0.00 ₪		
17,259.16 ₪		
2,934.06 ₪		
20,193.22 ₪	סה"כ לתשלום	כולל מע"מ

התפלגות חיוב בש"ח לפי תעו"ז



- פסגה (8,826.68 ₪)
- גבע (3,205.55 ₪)
- שפל (5,012.49 ₪)

הסטוריית צריכה בקוט"ש



23/10/22 תאריך הפקדה:
 23/09/22 תאריך קריאה נוכחית:
 24/08/22 תאריך קריאה קודמת:

שם דייר: קיד דנט
 שם אתר: מיקדן מגדלי שקל בני ברק

לקוח/ה נכבד/ה, אנו מתכבדים להגיש את חישוב צריכת החשמל לתקופה 23/09/22 - 24/08/22:

קיד דנט - 8 - 00025044 (3x50)

סוג תעריף	סוג צריכה	קריאה קודמת	קריאה נוכחית	סה"כ צריכה בקוט"ש	מחיר לקוט"ש בא"ג	סה"כ לתשלום
פרטי חשבון עבור תאריכים:						
777	פסגה	24/08/22	31/08/22	12.10	113.01	13.67 ₪
778	גבע	25,083.71	25,093.88	10.17	50.82	5.17 ₪
779	שפל	35,279.10	35,311.54	32.44	34.80	11.29 ₪
פרטי חשבון עבור תאריכים:						
777	פסגה	01/09/22	23/09/22	64.92	49.77	32.31 ₪
778	גבע	25,093.88	25,122.28	28.40	41.06	11.66 ₪
779	שפל	35,311.54	35,378.30	66.77	33.83	22.59 ₪

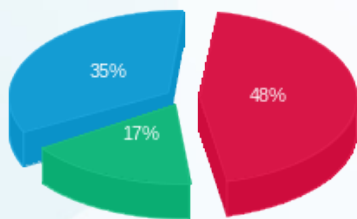
סה"כ לדייר:

פסגה	גבע	שפל	סה"כ	שיא ביקוש
77.02	38.57	99.20	214.79	2.57
₪ 45.98	₪ 16.83	₪ 33.88	₪ 96.69	

סה"כ צריכה
 סה"כ לתשלום

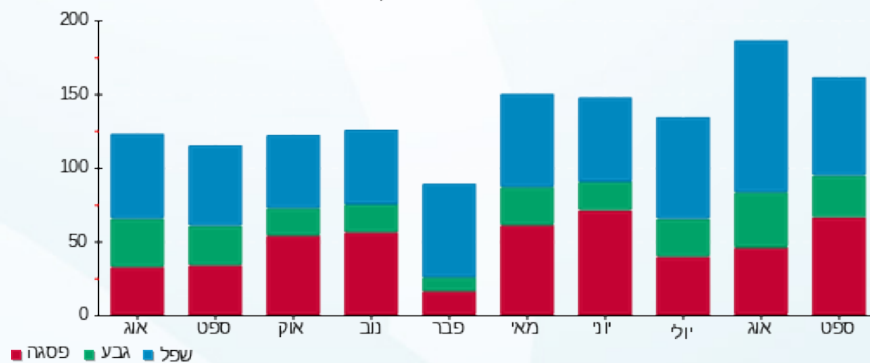
38.53 ₪	תשלום קבוע תשלום עבור גודל חיבור בKVA (3x50) סה"כ מע"מ 17.00%	סה"כ לתשלום
9.32 ₪		
144.53 ₪		
24.57 ₪		
169.11 ₪	כולל מע"מ	

התפלגות חיוב בש"ח לפי תעו"ז



פסגה (45.98 ₪)
 גבע (16.83 ₪)
 שפל (33.88 ₪)

הסטוריית צריכה בקוט"ש



23/10/22 תאריך הפקה:
 23/09/22 תאריך קריאה נוכחית:
 24/08/22 תאריך קריאה קודמת:

שם דייר: קרן האור לחברה (קומה 1)
 שם אתר: מיקדן מגדלי שקל בני ברק

לקוח/ה נכבד/ה, אנו מתכבדים להגיש את חישוב צריכת החשמל לתקופה 23/09/22 - 24/08/22:

קרן האור לחברה - 5 - (3x25)00025491

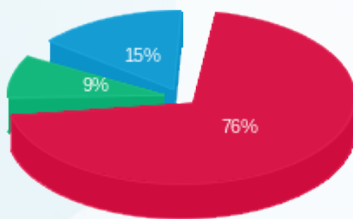
סה"כ לתשלום	מחיר לקוט"ש בא"ג	סה"כ צריכה בקוט"ש	קריאה נוכחית	קריאה קודמת	סוג צריכה	סוג תעריף
			31/08/22	24/08/22	פרטי חשבון עבור תאריכים:	
26.41 ₪	113.01	23.37	23,170.03	23,146.67	פסגה	777
2.71 ₪	50.82	5.33	7,886.78	7,881.45	גבע	778
4.65 ₪	34.80	13.37	22,273.80	22,260.43	שפל	779
			23/09/22	01/09/22	פרטי חשבון עבור תאריכים:	
46.11 ₪	49.77	92.65	23,262.68	23,170.03	פסגה	777
5.71 ₪	41.06	13.91	7,900.69	7,886.78	גבע	778
9.89 ₪	33.83	29.24	22,303.04	22,273.80	שפל	779

סה"כ לדייר:

שיא ביקוש	סה"כ	שפל	גבע	פסגה	
2.24	177.86	42.60	19.24	116.02	סה"כ צריכה
	95.48 ₪	14.54 ₪	8.42 ₪	72.52 ₪	סה"כ לתשלום

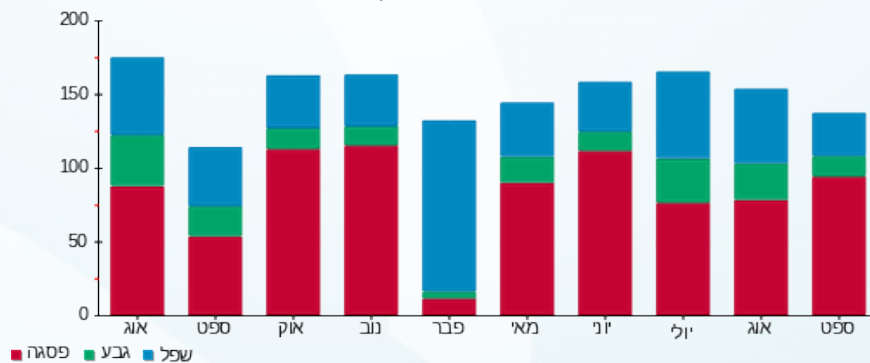
38.53 ₪	תשלום קבוע תשלום עבור גודל חיבור בKVA (3x25) סה"כ מע"מ 17.00%	סה"כ לתשלום
4.66 ₪		
138.67 ₪		
23.57 ₪		
162.25 ₪		כולל מע"מ

התפלגות חיוב בש"ח לפי תע"ז



פסגה (72.52 ₪)
 גבע (8.42 ₪)
 שפל (14.54 ₪)

הסטוריית צריכה בקוט"ש



23/10/22 תאריך הפקה:
 23/09/22 תאריך קריאה נוכחית:
 24/08/22 תאריך קריאה קודמת:

שם דייר: קרן ירושלים המאוחדת (קומה 8)
 שם אתר: מיקדן מגדלי שקל בני ברק

לקוח/ה נכבד/ה, אנו מתכבדים להגיש את חישוב צריכת החשמל לתקופה 23/09/22 - 24/08/22:

קרן ירושלים המאוחדת (קומה 8) - 5 - 00024957 (3x40)

סוג תעריף	סוג צריכה	קריאה קודמת	קריאה נוכחית	סה"כ צריכה בקוט"ש	מחיר לקוט"ש בא"ג	סה"כ לתשלום
פרטי חשבון עבור תאריכים:						
777	פסגה	24/08/22	31/08/22	9.55	113.01	10.79 ₪
778	גבע	7,682.99	7,690.42	7.42	50.82	3.77 ₪
779	שפל	22,196.32	22,215.56	19.24	34.80	6.70 ₪
פרטי חשבון עבור תאריכים:						
777	פסגה	01/09/22	23/09/22	76.74	49.77	38.19 ₪
778	גבע	7,690.42	7,720.26	29.84	41.06	12.25 ₪
779	שפל	22,215.56	22,265.04	49.48	33.83	16.74 ₪

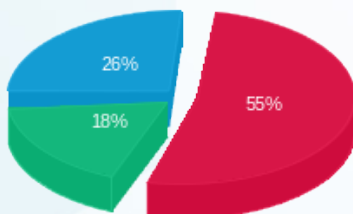
סה"כ לדייר:

פסגה	גבע	שפל	סה"כ	שיא ביקוש
86.28	37.26	68.72	192.26	1.93
₪ 48.98	₪ 16.02	₪ 23.43	₪ 88.44	

סה"כ צריכה
 סה"כ לתשלום

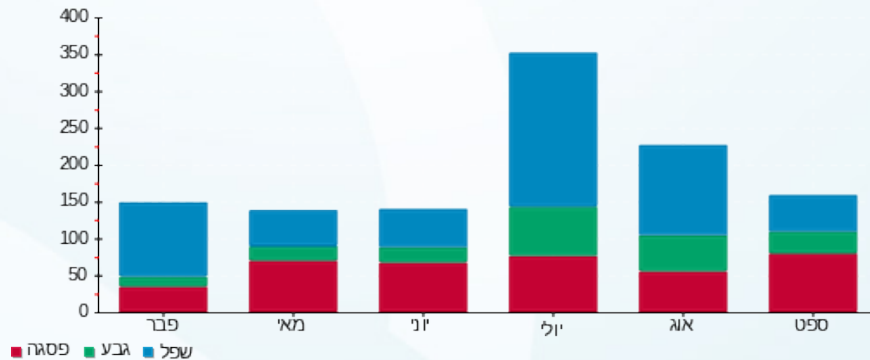
38.53 ₪	תשלום קבוע תשלום עבור גודל חיבור בKVA (3x40) סה"כ מע"מ 17.00%	סה"כ לתשלום
7.45 ₪		
134.42 ₪		
22.85 ₪		
157.28 ₪	כולל מע"מ	

התפלגות חיוב בש"ח לפי תעו"ז



פסגה (48.98 ₪)
 גבע (16.02 ₪)
 שפל (23.43 ₪)

הסטוריית צריכה בקוט"ש



23/10/22 תאריך הפקה:
 23/09/22 תאריך קריאה נוכחית:
 24/08/22 תאריך קריאה קודמת:

שם דייר: ראשי שנאי 1
 שם אתר: מיקדן מגדלי שקל בני ברק

לקוח/ה נכבד/ה, אנו מתכבדים להגיש את חישוב צריכת החשמל לתקופה 23/09/22 - 24/08/22:

ראשי שנאי 1 - 3 - 00025494 (0x0)

סוג תעריף	סוג צריכה	קריאה קודמת	קריאה נוכחית	סה"כ צריכה בקוט"ש	מחיר לקוט"ש בא"ג	סה"כ לתשלום
פרטי חשבון עבור תאריכים:						
777	פסגה	24/08/22	31/08/22	11,499.07	113.01	12,995.10 ₪
778	גבע	4,516,041.59	4,523,731.62	7,690.03	50.82	3,908.07 ₪
779	שפל	7,592,880.10	7,604,871.67	11,991.57	34.80	4,173.07 ₪
פרטי חשבון עבור תאריכים:						
777	פסגה	11,026,707.90	11,088,678.00	61,970.10	49.77	30,842.52 ₪
778	גבע	4,523,731.62	4,541,264.18	17,532.56	41.06	7,198.87 ₪
779	שפל	7,604,871.67	7,627,736.33	22,864.66	33.83	7,735.11 ₪

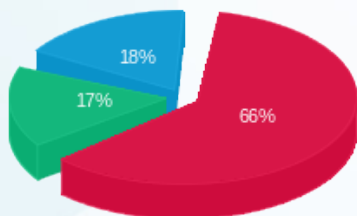
סה"כ לדייר:

פסגה	גבע	שפל	סה"כ	שיא ביקוש
73,469.18	25,222.59	34,856.23	133,548.00	707.40
₪ 43,837.63	₪ 11,106.94	₪ 11,908.18	₪ 66,852.75	

סה"כ צריכה
 סה"כ לתשלום

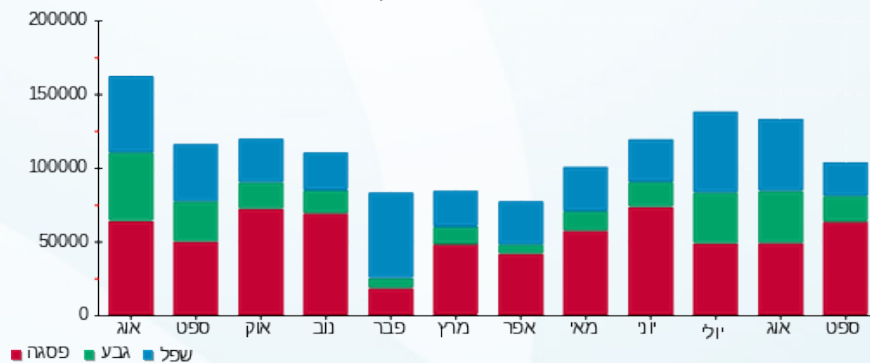
214.45 ₪	תשלום קבוע תשלום עבור גודל חיבור בKVA (0x0) סה"כ מע"מ 17.00%	סה"כ לתשלום
0.00 ₪		
67,067.20 ₪		
11,401.42 ₪		
78,468.62 ₪	כולל מע"מ	

התפלגות חיוב בש"ח לפי תעו"ז



פסגה (₪ 43,837.63)
 גבע (₪ 11,106.94)
 שפל (₪ 11,908.18)

הסטוריית צריכה בקוט"ש





23/10/22 תאריך הפקה:
 23/09/22 תאריך קריאה נוכחית:
 24/08/22 תאריך קריאה קודמת:

שם דייר: ראשי שנאי 2
 שם אתר: מיקדן מגדלי שקל בני ברק

לקוח/ה נכבד/ה, אנו מתכבדים להגיש את חישוב צריכת החשמל לתקופה 23/09/22 - 24/08/22:

ראשי שנאי 2 - 6 - 00025507 (0x0)

סוג תעריף	סוג צריכה	קריאה קודמת	קריאה נוכחית	סה"כ צריכה בקוט"ש	מחיר לקוט"ש בא"ג	סה"כ לתשלום
פרטי חשבון עבור תאריכים:						
		24/08/22	31/08/22			
777	פסגה	17,661,532.16	17,692,714.58	31,182.43	113.01	35,239.26 ₪
778	גבע	7,749,412.75	7,768,477.64	19,064.89	50.82	9,688.78 ₪
779	שפל	12,128,180.99	12,146,970.71	18,789.72	34.80	6,538.82 ₪
פרטי חשבון עבור תאריכים:						
		01/09/22	23/09/22			
777	פסגה	17,692,714.58	17,803,060.90	110,346.32	49.77	54,919.36 ₪
778	גבע	7,768,477.64	7,796,807.38	28,329.74	41.06	11,632.19 ₪
779	שפל	12,146,970.71	12,178,855.50	31,884.78	33.83	10,786.62 ₪

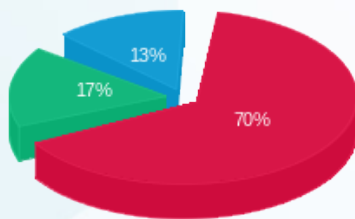
סה"כ לדייר:

פסגה	גבע	שפל	סה"כ	שיא ביקוש
141,528.75	47,394.63	50,674.51	239,597.88	1,519.87
₪ 90,158.62	₪ 21,320.97	₪ 17,325.45	₪ 128,805.04	

סה"כ צריכה
סה"כ לתשלום

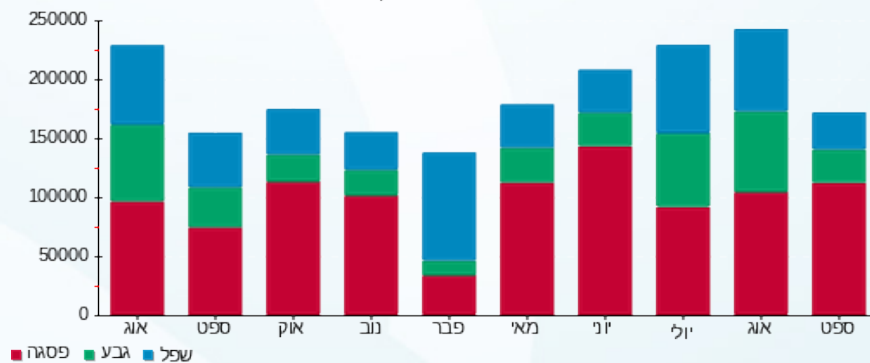
214.45 ₪	תשלום קבוע תשלום עבור גודל חיבור בKVA (0x0) סה"כ מע"מ 17.00%	סה"כ לתשלום
0.00 ₪		
129,019.49 ₪		
21,933.31 ₪		
150,952.80 ₪		כולל מע"מ

התפלגות חיוב בש"ח לפי תעו"ז



פסגה (90,158.62 ₪) 70%
 גבע (21,320.97 ₪) 17%
 שפל (17,325.45 ₪) 13%

הסטוריית צריכה בקוט"ש





23/10/22 תאריך הפקה:
 23/09/22 תאריך קריאה נוכחית:
 24/08/22 תאריך קריאה קודמת:

שם דייר: ר"ח שפילברג אבי (קומה 8)
 שם אתר: מיקדן מגדלי שקל בני ברק

לקוח/ה נכבד/ה, אנו מתכבדים להגיש את חישוב צריכת החשמל לתקופה 23/09/22 - 24/08/22:

ר"ח שפילברג אבי (קומה 8) - 4 - 00024957 (3x63)

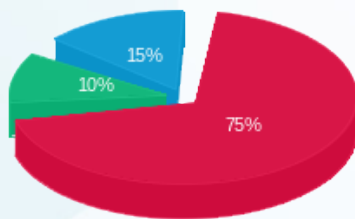
סה"כ לתשלום	מחיר לקוט"ש בא"ג	סה"כ צריכה בקוט"ש	קריאה נוכחית	קריאה קודמת	סוג צריכה	סוג תעריף
			31/08/22	24/08/22	פרטי חשבון עבור תאריכים:	
154.36 ₪	113.01	136.59	87,024.28	86,887.70	פסגה	777
24.48 ₪	50.82	48.18	27,997.26	27,949.08	גבע	778
22.67 ₪	34.80	65.16	61,467.74	61,402.59	שפל	779
			23/09/22	01/09/22	פרטי חשבון עבור תאריכים:	
266.32 ₪	49.77	535.10	87,559.38	87,024.28	פסגה	777
33.84 ₪	41.06	82.41	28,079.67	27,997.26	גבע	778
60.21 ₪	33.83	177.99	61,645.74	61,467.74	שפל	779

סה"כ לדיר:

שיא ביקוש	סה"כ	שפל	גבע	פסגה	סה"כ צריכה
8.98	1,045.42	243.15	130.59	671.69	סה"כ לתשלום
	561.89 ₪	82.89 ₪	58.32 ₪	420.68 ₪	

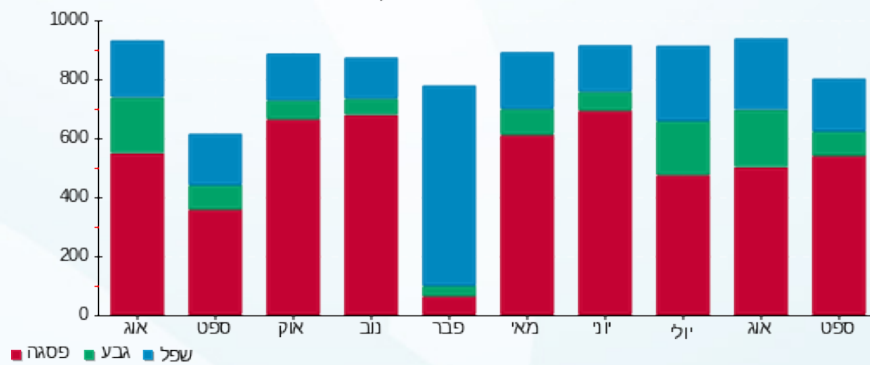
38.53 ₪	תשלום קבוע תשלום עבור גודל חיבור בKVA (3x63) סה"כ מע"מ 17.00%	סה"כ לתשלום
11.74 ₪		
612.16 ₪		
104.07 ₪		
716.22 ₪		כולל מע"מ

התפלגות חיוב בש"ח לפי תע"ז



■ פסגה (420.68 ₪)
 ■ גבע (58.32 ₪)
 ■ שפל (82.89 ₪)

הסטוריית צריכה בקוט"ש



23/10/22 תאריך הפקה:
 23/09/22 תאריך קריאה נוכחית:
 24/08/22 תאריך קריאה קודמת:

שם דייר: רעני שלמה (קומה 9)
 שם אתר: מיקדן מגדלי שקל בני ברק

לקוח/ה נכבד/ה, אנו מתכבדים להגיש את חישוב צריכת החשמל לתקופה 23/09/22 - 24/08/22:

רעני שלמה (קומה 9) - 2 - 00025044(3x50)

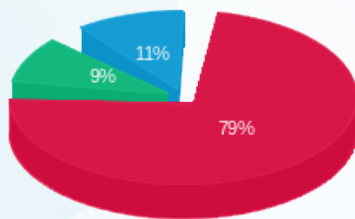
סה"כ לתשלום	מחיר לקוט"ש בא"ג	סה"כ צריכה בקוט"ש	קריאה נוכחית	קריאה קודמת	סוג צריכה	סוג תעריף
			31/08/22	24/08/22	פרטי חשבון עבור תאריכים:	
100.36 ₪	113.01	88.80	66,323.35	66,234.55	פסגה	777
15.50 ₪	50.82	30.49	24,764.14	24,733.65	גבע	778
11.64 ₪	34.80	33.44	37,922.11	37,888.67	שפל	779
			23/09/22	01/09/22	פרטי חשבון עבור תאריכים:	
172.62 ₪	49.77	346.84	66,670.19	66,323.35	פסגה	777
17.13 ₪	41.06	41.71	24,805.85	24,764.14	גבע	778
26.85 ₪	33.83	79.37	38,001.47	37,922.11	שפל	779

סה"כ לדייר:

שיא ביקוש	סה"כ	שפל	גבע	פסגה	סה"כ צריכה
5.35	620.66	112.81	72.21	435.64	סה"כ לתשלום
	344.09 ₪	38.49 ₪	32.62 ₪	272.98 ₪	

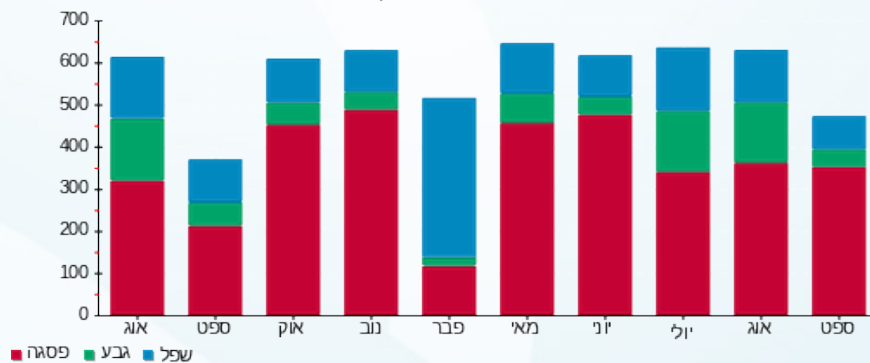
38.53 ₪	תשלום קבוע תשלום עבור גודל חיבור בKVA (3x50) סה"כ מע"מ 17.00%	סה"כ לתשלום
9.32 ₪		
391.94 ₪		
66.63 ₪		
458.57 ₪	כולל מע"מ	

התפלגות חיוב בש"ח לפי תע"ז



פסגה (272.98 ₪)
 גבע (32.62 ₪)
 שפל (38.49 ₪)

הסטוריית צריכה בקוט"ש





23/10/22 תאריך הפקה:
 23/09/22 תאריך קריאה נוכחית:
 24/08/22 תאריך קריאה קודמת:

שם דייר: שטרן וייס (קומה 9)
 שם אתר: מיקדן מגדלי שקל בני ברק

לקוח/ה נכבד/ה, אנו מתכבדים להגיש את חישוב צריכת החשמל לתקופה 23/09/22 - 24/08/22:

שטרן וייס (קומה 9) - 1 - 00025044(3x40)

סוג תעריף	סוג צריכה	קריאה קודמת	קריאה נוכחית	סה"כ צריכה בקוט"ש	מחיר לקוט"ש בא"ג	סה"כ לתשלום
פרטי חשבון עבור תאריכים:						
777	פסגה	24/08/22	31/08/22	96.91	113.01	109.52 ₪
778	גבע	22,137.19	22,175.63	38.44	50.82	19.53 ₪
779	שפל	35,229.91	35,270.35	40.44	34.80	14.07 ₪
פרטי חשבון עבור תאריכים:						
777	פסגה	64,828.57	65,275.45	446.88	49.77	222.41 ₪
778	גבע	22,175.63	22,278.43	102.79	41.06	42.21 ₪
779	שפל	35,270.35	35,379.69	109.34	33.83	36.99 ₪

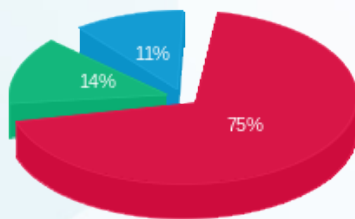
סה"כ לדייר:

פסגה	גבע	שפל	סה"כ	שיא ביקוש
543.79	141.23	149.78	834.81	8.10
₪ 331.93	₪ 61.74	₪ 51.06	₪ 444.74	

סה"כ צריכה
 סה"כ לתשלום

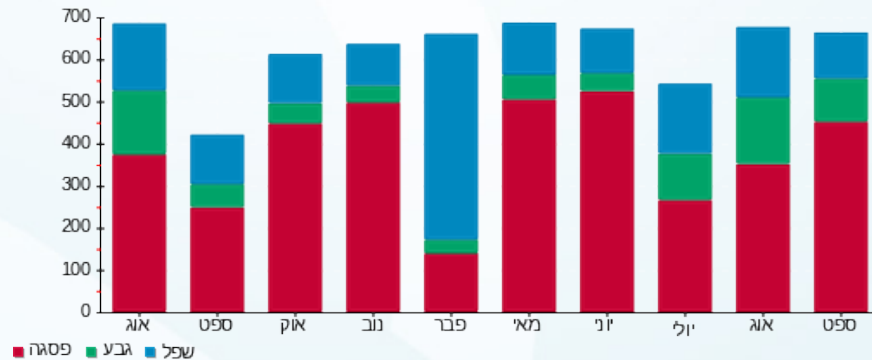
38.53 ₪	תשלום קבוע תשלום עבור גודל חיבור בKVA (3x40) סה"כ מע"מ 17.00%	סה"כ לתשלום
7.45 ₪		
490.72 ₪		
83.42 ₪		
574.15 ₪	כולל מע"מ	

התפלגות חיוב בש"ח לפי תע"ז



פסגה (331.93 ₪)
 גבע (61.74 ₪)
 שפל (51.06 ₪)

הסטוריית צריכה בקוט"ש



23/10/22 תאריך הפקה:
 23/09/22 תאריך קריאה נוכחית:
 24/08/22 תאריך קריאה קודמת:

שם דייר: שלכם 1 (קומה 5)
 שם אתר: מיקדן מגדלי שקל בני ברק

לקוח/ה נכבד/ה, אנו מתכבדים להגיש את חישוב צריכת החשמל לתקופה 23/09/22 - 24/08/22:

שלכם (קומה 5) - 3 - 00022685(3x25)

סוג תעריף	סוג צריכה	קריאה קודמת	קריאה נוכחית	סה"כ צריכה בקוט"ש	מחיר לקוט"ש בא"ג	סה"כ לתשלום
פרטי חשבון עבור תאריכים:						
777	פסגה	24/08/22	31/08/22	5.71	113.01	6.46 ₪
778	גבע	12,460.87	12,460.90	0.03	50.82	0.01 ₪
779	שפל	27,965.64	27,965.80	0.17	34.80	0.06 ₪
פרטי חשבון עבור תאריכים:						
777	פסגה	01/09/22	23/09/22	0.33	49.77	0.16 ₪
778	גבע	12,460.90	12,462.01	1.11	41.06	0.46 ₪
779	שפל	27,965.80	27,966.65	0.85	33.83	0.29 ₪

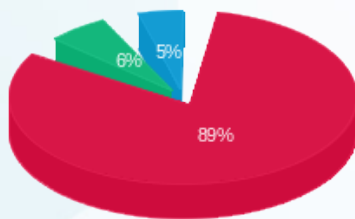
סה"כ לדייר:

פסגה	גבע	שפל	סה"כ	שיא ביקוש
6.04	1.14	1.01	8.20	2.21
₪ 6.62	₪ 0.47	₪ 0.34	₪ 7.44	

סה"כ צריכה
 סה"כ לתשלום

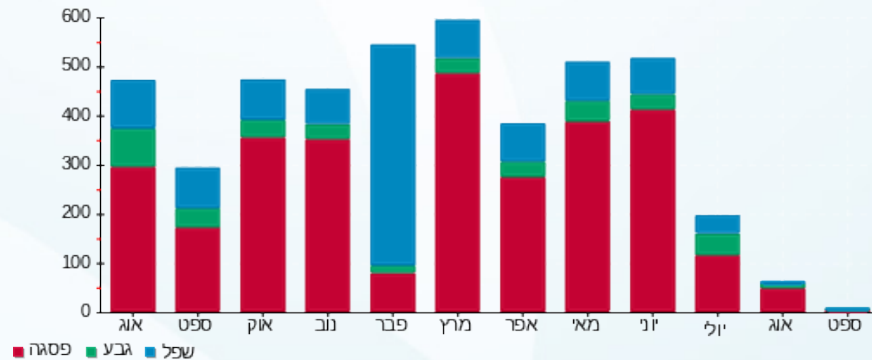
תשלום קבוע	תשלום עבור גודל חיבור בKVA (3x25)	סה"כ	מע"מ 17.00%	סה"כ לתשלום	כולל מע"מ
38.53 ₪	4.66 ₪	50.63 ₪	8.61 ₪	59.23 ₪	

התפלגות חיוב בש"ח לפי תעו"ז



פסגה (6.62 ₪)
 גבע (0.47 ₪)
 שפל (0.34 ₪)

הסטוריית צריכה בקוט"ש





23/10/22 תאריך הפקה:
 23/09/22 תאריך קריאה נוכחית:
 24/08/22 תאריך קריאה קודמת:

שם דייר: שלכם 2 (קומה 5)
 שם אתר: מיקדן מגדלי שקל בני ברק

לקוח/ה נכבד/ה, אנו מתכבדים להגיש את חישוב צריכת החשמל לתקופה 23/09/22 - 24/08/22:

שלכם 2 (קומה 5) - 1 - 00022685 (3x40)

סוג תעריף	סוג צריכה	קריאה קודמת	קריאה נוכחית	סה"כ צריכה בקוט"ש	מחיר לקוט"ש בא"ג	סה"כ לתשלום
פרטי חשבון עבור תאריכים:						
777	פסגה	24/08/22	31/08/22	97.06	113.01	109.69 ₪
778	גבע	19,589.04	19,616.65	27.61	50.82	14.03 ₪
779	שפל	57,680.83	57,721.42	40.58	34.80	14.12 ₪
פרטי חשבון עבור תאריכים:						
777	פסגה	75,237.37	75,594.75	357.39	49.77	177.87 ₪
778	גבע	19,616.65	19,668.40	51.75	41.06	21.25 ₪
779	שפל	57,721.42	57,826.65	105.23	33.83	35.60 ₪

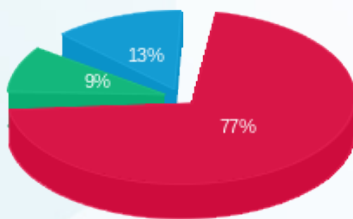
סה"כ לדייר:

פסגה	גבע	שפל	סה"כ	שיא ביקוש
454.45	79.36	145.81	679.62	6.49
₪ 287.56	₪ 35.28	₪ 49.72	₪ 372.57	

סה"כ צריכה
סה"כ לתשלום

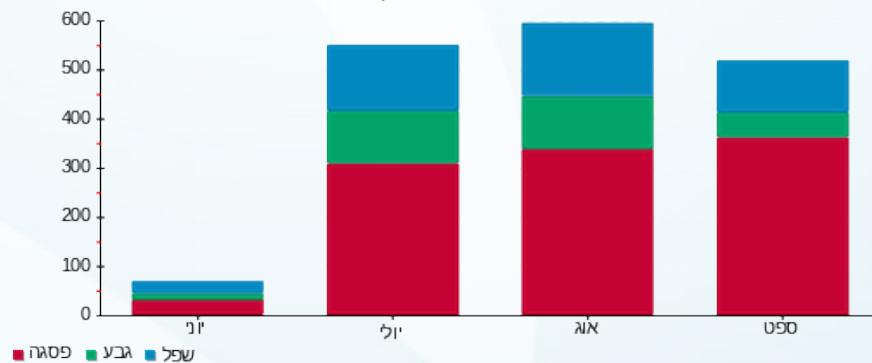
214.45 ₪	תשלום קבוע תשלום עבור גודל חיבור בKVA (3x40) סה"כ מע"מ 17.00%	סה"כ לתשלום
7.45 ₪		
594.47 ₪		
101.06 ₪		
695.53 ₪	כולל מע"מ	

התפלגות חיוב בש"ח לפי תע"ז



פסגה (287.56 ₪) 77%
 גבע (35.28 ₪) 9%
 שפל (49.72 ₪) 13%

הסטוריית צריכה בקוט"ש



23/10/22 תאריך הפקה:
 23/09/22 תאריך קריאה נוכחית:
 24/08/22 תאריך קריאה קודמת:

שם דייר: שלמה לוי (קומה 11)
 שם אתר: מיקדן מגדלי שקל בני ברק

לקוח/ה נכבד/ה, אנו מתכבדים להגיש את חישוב צריכת החשמל לתקופה 23/09/22 - 24/08/22:

שלמה לוי (קומה 11) - 8 - 00025038(3x32)

סוג תעריף	סוג צריכה	קריאה קודמת	קריאה נוכחית	סה"כ צריכה בקוט"ש	מחיר לקוט"ש בא"ג	סה"כ לתשלום
פרטי חשבון עבור תאריכים:						
777	פסגה	24/08/22	31/08/22	62.62	113.01	70.77 ₪
778	גבע	34,647.35	34,677.75	30.39	50.82	15.45 ₪
779	שפל	48,401.20	48,457.82	56.62	34.80	19.70 ₪
פרטי חשבון עבור תאריכים:						
777	פסגה	72,872.06	73,149.96	277.90	49.77	138.31 ₪
778	גבע	34,677.75	34,741.46	63.71	41.06	26.16 ₪
779	שפל	48,457.82	48,557.01	99.19	33.83	33.56 ₪

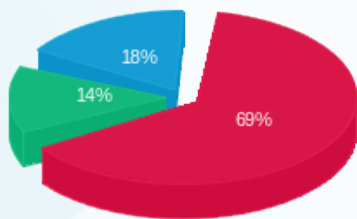
סה"כ לדייר:

פסגה	גבע	שפל	סה"כ	שיא ביקוש
340.52	94.11	155.81	590.44	4.19
₪ 209.08	₪ 41.61	₪ 53.26	₪ 303.95	

סה"כ צריכה
 סה"כ לתשלום

38.53 ₪	תשלום קבוע תשלום עבור גודל חיבור בKVA (3x32) סה"כ מע"מ 17.00%	סה"כ לתשלום
5.96 ₪		
348.44 ₪		
59.23 ₪		
407.67 ₪	כולל מע"מ	

התפלגות חיוב בש"ח לפי תע"ז



פסגה (209.08 ₪)
 גבע (41.61 ₪)
 שפל (53.26 ₪)

הסטוריית צריכה בקוט"ש

