



23/10/22 תאריך הפקה:
 23/09/22 תאריך קריאה נוכחית:
 24/08/22 תאריך קריאה קודמת:

שם דייר: א.ג. מיכון אילת (אפסון) (קומה 1)
 שם אתר: מיקדן מגדלי שקל בני ברק

לקוח/ה נכבד/ה, אנו מתכבדים להגיש את חישוב צריכת החשמל לתקופה 23/09/22 - 24/08/22:

א.ג. מיכון אילת (אפסון) (קומה 1) - 5 - (3x100)00025494

סוג תעריף	סוג צריכה	קריאה קודמת	קריאה נוכחית	סה"כ צריכה בקוט"ש	מחיר לקוט"ש בא"ג	סה"כ לתשלום
פרטי חשבון עבור תאריכים:						
777	פסגה	24/08/22	31/08/22	308.54	113.01	348.68 ₪
778	גבע	30,345.16	30,467.52	122.36	50.82	62.18 ₪
779	שפל	117,248.54	117,336.46	87.92	34.80	30.60 ₪
פרטי חשבון עבור תאריכים:						
777	פסגה	205,634.71	206,752.64	1,117.93	49.77	556.40 ₪
778	גבע	30,467.52	30,567.78	100.27	41.06	41.17 ₪
779	שפל	117,336.46	117,517.08	180.63	33.83	61.11 ₪

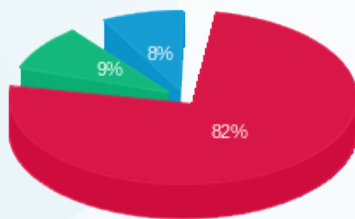
סה"כ לדייר:

פסגה	גבע	שפל	סה"כ	שיא ביקוש
1,426.48	222.62	268.55	1,917.65	18.52
₪ 905.08	₪ 103.35	₪ 91.70	₪ 1,100.13	

סה"כ צריכה
סה"כ לתשלום

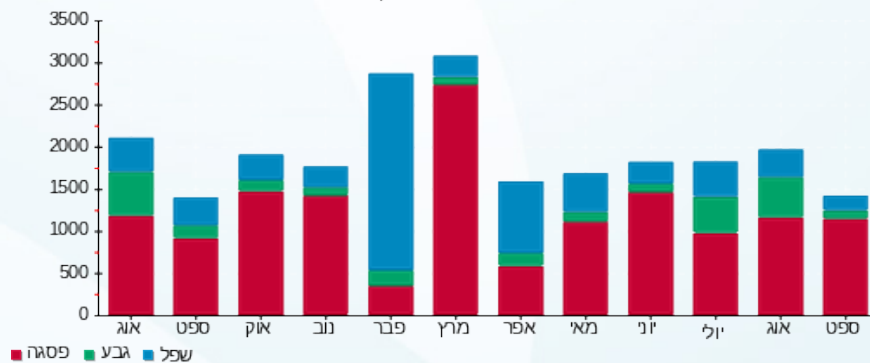
214.45 ₪	תשלום קבוע תשלום עבור גודל חיבור בKVA (3x100) סה"כ מע"מ 17.00%	23-11-2020
18.64 ₪		
1,333.22 ₪		
226.65 ₪		
1,559.87 ₪	סה"כ לתשלום	כולל מע"מ

התפלגות חיוב בש"ח לפי תע"ז



פסגה (₪ 905.08) 82%
 גבע (₪ 103.35) 9%
 שפל (₪ 91.70) 8%

הסטוריית צריכה בקוט"ש



23/10/22 תאריך הפקה:
 23/09/22 תאריך קריאה נוכחית:
 24/08/22 תאריך קריאה קודמת:

שם דייר: א.ג מיכון אילת (מחסן)
 שם אתר: מיקדן מגדלי שקל בני ברק

לקוח/ה נכבד/ה, אנו מתכבדים להגיש את חישוב צריכת החשמל לתקופה 23/09/22 - 24/08/22:

א.ג מיכון אילת (מחסן) - 1 - 00022143(3x80)

סוג תעריף	סוג צריכה	קריאה קודמת	קריאה נוכחית	סה"כ צריכה בקוט"ש	מחיר לקוט"ש בא"ג	סה"כ לתשלום
פרטי חשבון עבור תאריכים:						
777	פסגה	24/08/22	31/08/22	14.94	113.01	16.89 ₪
778	גבע	163,843.92	163,856.98	13.06	50.82	6.64 ₪
779	שפל	168,071.29	168,087.79	16.50	34.80	5.74 ₪
פרטי חשבון עבור תאריכים:						
777	פסגה	01/09/22	23/09/22	68.84	49.77	34.26 ₪
778	גבע	163,856.98	163,871.49	14.50	41.06	5.95 ₪
779	שפל	168,087.79	168,124.08	36.30	33.83	12.28 ₪

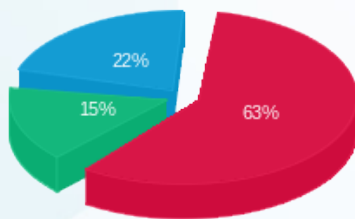
סה"כ לדייר:

פסגה	גבע	שפל	סה"כ	שיא ביקוש
83.78	27.57	52.80	164.15	
₪ 51.15	₪ 12.59	₪ 18.02	₪ 81.76	

סה"כ צריכה
 סה"כ לתשלום

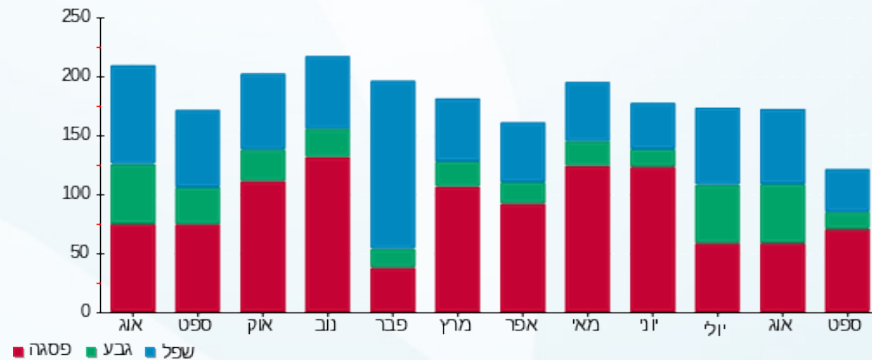
38.53 ₪	תשלום קבוע תשלום עבור גודל חיבור בKVA (3x80) סה"כ מע"מ 17.00%	סה"כ לתשלום
14.91 ₪		
135.20 ₪		
22.98 ₪		
158.19 ₪	כולל מע"מ	

התפלגות חיוב בש"ח לפי תע"ז



פסגה (₪ 51.15)
 גבע (₪ 12.59)
 שפל (₪ 18.02)

הסטוריית צריכה בקוט"ש





23/10/22 תאריך הפקה:
 23/09/22 תאריך קריאה נוכחית:
 24/08/22 תאריך קריאה קודמת:

שם דייר: א.ג. מיכון אילת (קומה 12)
 שם אתר: מיקדן מגדלי שקל בני ברק

לקוח/ה נכבד/ה, אנו מתכבדים להגיש את חישוב צריכת החשמל לתקופה 23/09/22 - 24/08/22:

א.ג. מיכון אילת (קומה 12) - 5 - (3x63)00025038

סוג תעריף	סוג צריכה	קריאה קודמת	קריאה נוכחית	סה"כ צריכה בקוט"ש	מחיר לקוט"ש בא"ג	סה"כ לתשלום
פרטי חשבון עבור תאריכים:						
777	פסגה	24/08/22	31/08/22	208,913.79	113.01	138.71 ₪
778	גבע	80,983.83	81,038.93	55.10	50.82	28.00 ₪
779	שפל	119,433.97	119,492.41	58.44	34.80	20.34 ₪
פרטי חשבון עבור תאריכים:						
777	פסגה	208,913.79	209,404.06	490.26	49.77	244.00 ₪
778	גבע	81,038.93	81,092.87	53.95	41.06	22.15 ₪
779	שפל	119,492.41	119,599.93	107.52	33.83	36.38 ₪

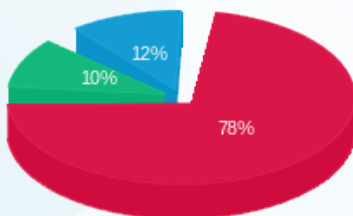
סה"כ לדייר:

פסגה	גבע	שפל	סה"כ	שיא ביקוש
613.01	109.04	165.96	888.01	7.14
₪ 382.72	₪ 50.15	₪ 56.71	₪ 489.58	

סה"כ צריכה
 סה"כ לתשלום

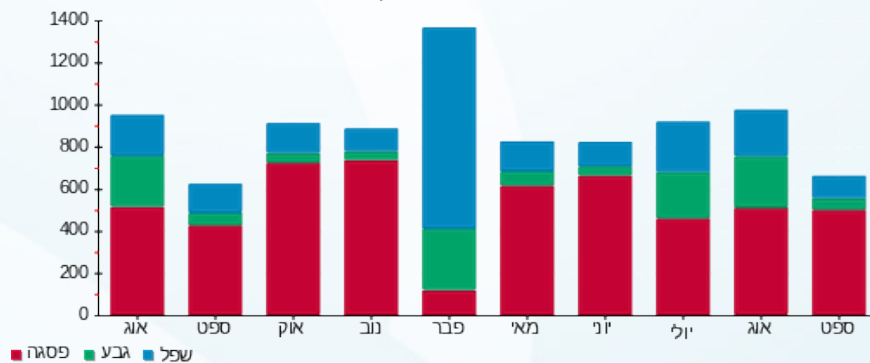
38.53 ₪	תשלום קבוע תשלום עבור גודל חיבור בKVA (3x63) סה"כ מע"מ 17.00%	סה"כ לתשלום
11.74 ₪		
539.85 ₪		
91.77 ₪		
631.62 ₪	כולל מע"מ	

התפלגות חיוב בש"ח לפי תע"ז



פסגה (382.72 ₪)
 גבע (50.15 ₪)
 שפל (56.71 ₪)

הסטוריית צריכה בקוט"ש



23/10/22 תאריך הפקה:
 23/09/22 תאריך קריאה נוכחית:
 24/08/22 תאריך קריאה קודמת:

שם דייר: א.ג מיכן אילת (קומה 1)
 שם אתר: מיקדן מגדלי שקל בני ברק

לקוח/ה נכבד/ה, אנו מתכבדים להגיש את חישוב צריכת החשמל לתקופה 23/09/22 - 24/08/22:

א.ג מיכן אילת (קומה 1) - 6 - 00025491(3x40)

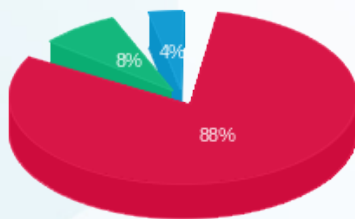
סה"כ לתשלום	מחיר לקוט"ש בא"ג	סה"כ צריכה בקוט"ש	קריאה נוכחית	קריאה קודמת	סוג צריכה	סוג תעריף
			31/08/22	24/08/22	פרטי חשבון עבור תאריכים:	
241.56 ₪	113.01	213.75	39,469.17	39,255.42	פסגה	777
40.29 ₪	50.82	79.27	10,375.57	10,296.30	גבע	778
8.54 ₪	34.80	24.55	20,167.84	20,143.29	שפל	779
			23/09/22	01/09/22	פרטי חשבון עבור תאריכים:	
357.50 ₪	49.77	718.30	40,187.47	39,469.17	פסגה	777
13.81 ₪	41.06	33.64	10,409.22	10,375.57	גבע	778
16.15 ₪	33.83	47.73	20,215.57	20,167.84	שפל	779

סה"כ לדייר:

שיא ביקוש	סה"כ	שפל	גבע	פסגה	סה"כ צריכה
13.16	1,117.25	72.28	112.91	932.05	סה"כ לתשלום
	677.85 ₪	24.69 ₪	54.10 ₪	599.06 ₪	

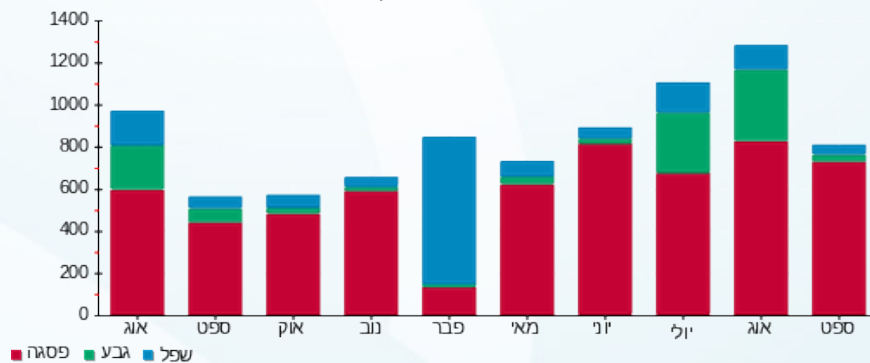
38.53 ₪	תשלום קבוע תשלום עבור גודל חיבור בKVA (3x40) סה"כ מע"מ 17.00%	סה"כ לתשלום
7.45 ₪		
723.83 ₪		
123.05 ₪		
846.89 ₪	כולל מע"מ	

התפלגות חיוב בש"ח לפי תע"ז



פסגה (599.06 ₪)
 גבע (54.10 ₪)
 שפל (24.69 ₪)

הסטוריית צריכה בקוט"ש



23/10/22 תאריך הפקה:
 23/09/22 תאריך קריאה נוכחית:
 24/08/22 תאריך קריאה קודמת:

שם דייר: אופטיקה הלפרין (מחסן) 1
 שם אתר: מיקדן מגדלי שקל בני ברק

לקוח/ה נכבד/ה, אנו מתכבדים להגיש את חישוב צריכת החשמל לתקופה 23/09/22 - 24/08/22:

אופטיקה הלפרין (מחסן) 1 - 3 - 00022143 (3x50)

סוג תעריף	סוג צריכה	קריאה קודמת	קריאה נוכחית	סה"כ צריכה בקוט"ש	מחיר לקוט"ש בא"ג	סה"כ לתשלום
פרטי חשבון עבור תאריכים:						
777	פסגה	24/08/22	31/08/22	527.11	113.01	595.68 ₪
778	גבע	162,550.10	162,904.71	354.61	50.82	180.21 ₪
779	שפל	121,249.95	121,413.60	163.65	34.80	56.95 ₪
פרטי חשבון עבור תאריכים:						
777	פסגה	398,343.91	399,479.31	1,135.41	49.77	565.09 ₪
778	גבע	162,904.71	163,112.75	208.04	41.06	85.42 ₪
779	שפל	121,413.60	121,568.09	154.49	33.83	52.26 ₪

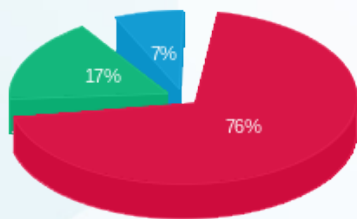
סה"כ לדייר:

שיא ביקוש	סה"כ	שפל	גבע	פסגה
	2,543.30	318.14	562.65	1,662.52
	1,535.62 ₪	109.21 ₪	265.63 ₪	1,160.78 ₪

סה"כ צריכה
סה"כ לתשלום

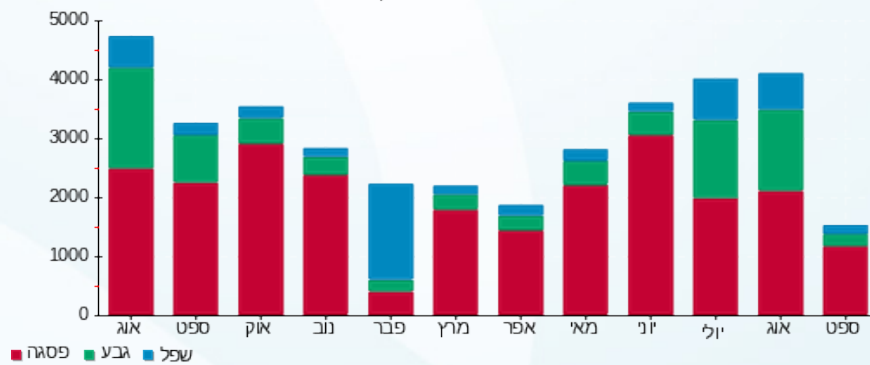
214.45 ₪	תשלום קבוע תשלום עבור גודל חיבור בKVA (3x50) סה"כ מע"מ 17.00%	סה"כ לתשלום
9.32 ₪		
1,759.39 ₪		
299.10 ₪		
2,058.49 ₪		כולל מע"מ

התפלגות חיוב בש"ח לפי תעו"ז



■ פסגה (1,160.78 ₪)
 ■ גבע (265.63 ₪)
 ■ שפל (109.21 ₪)

הסטוריית צריכה בקוט"ש



23/10/22 תאריך הפקה:
 23/09/22 תאריך קריאה נוכחית:
 24/08/22 תאריך קריאה קודמת:

שם דייר: אופטיקה הלפרין (מחסן) 2
 שם אתר: מיקדן מגדלי שקל בני ברק

לקוח/ה נכבד/ה, אנו מתכבדים להגיש את חישוב צריכת החשמל לתקופה 23/09/22 - 24/08/22:

אופטיקה הלפרין (מחסן) 2 - 5 - 00022143 (3x32)

סוג תעריף	סוג צריכה	קריאה קודמת	קריאה נוכחית	סה"כ צריכה בקוט"ש	מחיר לקוט"ש בא"ג	סה"כ לתשלום
פרטי חשבון עבור תאריכים:						
777	פסגה	24/08/22	31/08/22	170.36	113.01	192.52 ₪
778	גבע	6,515.44	6,581.00	65.56	50.82	33.32 ₪
779	שפל	9,657.05	9,703.52	46.47	34.80	16.17 ₪
פרטי חשבון עבור תאריכים:						
777	פסגה	25,117.19	25,352.77	235.58	49.77	117.25 ₪
778	גבע	6,581.00	6,617.02	36.02	41.06	14.79 ₪
779	שפל	9,703.52	9,741.56	38.04	33.83	12.87 ₪

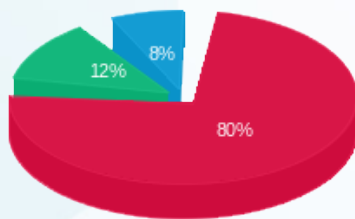
סה"כ לדייר:

פסגה	גבע	שפל	סה"כ	שיא ביקוש
405.94	101.59	84.51	592.03	
₪ 309.77	₪ 48.11	₪ 29.04	₪ 386.92	

סה"כ צריכה
 סה"כ לתשלום

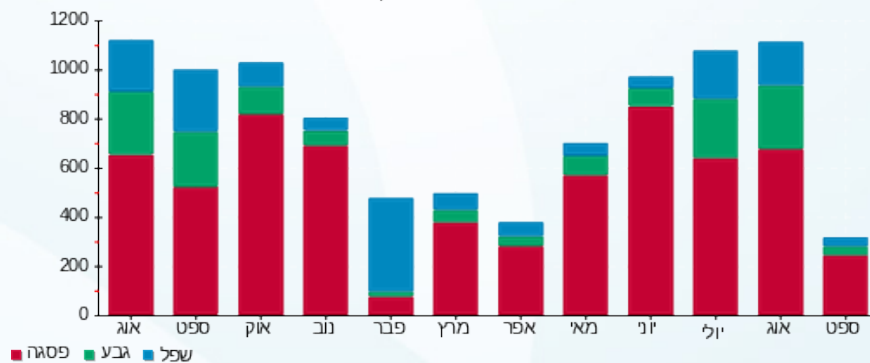
38.53 ₪	תשלום קבוע תשלום עבור גודל חיבור בKVA (3x32) סה"כ מע"מ 17.00%	סה"כ לתשלום
5.96 ₪		
431.41 ₪		
73.34 ₪		
504.75 ₪	כולל מע"מ	

התפלגות חיוב בש"ח לפי תעו"ז



פסגה (309.77 ₪)
 גבע (48.11 ₪)
 שפל (29.04 ₪)

הסטוריית צריכה בקוט"ש



23/10/22 תאריך הפקה:
 23/09/22 תאריך קריאה נוכחית:
 24/08/22 תאריך קריאה קודמת:

שם דייר: אי המטמון (ק.קרקע)
 שם אתר: מיקדן מגדלי שקל בני ברק

לקוח/ה נכבד/ה, אנו מתכבדים להגיש את חישוב צריכת החשמל לתקופה 23/09/22 - 24/08/22:

אי המטמון (ק.קרקע) - 1 - 21055223(3x80)

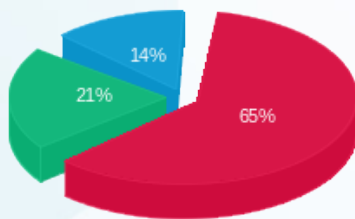
סה"כ לתשלום	מחיר לקוט"ש בא"ג	סה"כ צריכה בקוט"ש	קריאה נוכחית	קריאה קודמת	סוג צריכה	סוג תעריף
			31/08/22	24/08/22	פרטי חשבון עבור תאריכים:	
₪ 577.93	113.01	511.40	841.10	329.70	פסגה	777
₪ 213.44	50.82	420.00	667.70	247.70	גבע	778
₪ 170.49	34.80	489.90	792.40	302.50	שפל	779
			23/09/22	01/09/22	פרטי חשבון עבור תאריכים:	
₪ 1,653.76	49.77	3,322.80	4,163.90	841.10	פסגה	777
₪ 511.57	41.06	1,245.90	1,913.60	667.70	גבע	778
₪ 297.84	33.83	880.40	1,672.80	792.40	שפל	779

סה"כ לדייר:

שיא ביקוש	סה"כ	שפל	גבע	פסגה	סה"כ צריכה
41.63	6,870.40	1,370.30	1,665.90	3,834.20	סה"כ לתשלום
	₪ 3,425.03	₪ 468.32	₪ 725.01	₪ 2,231.69	

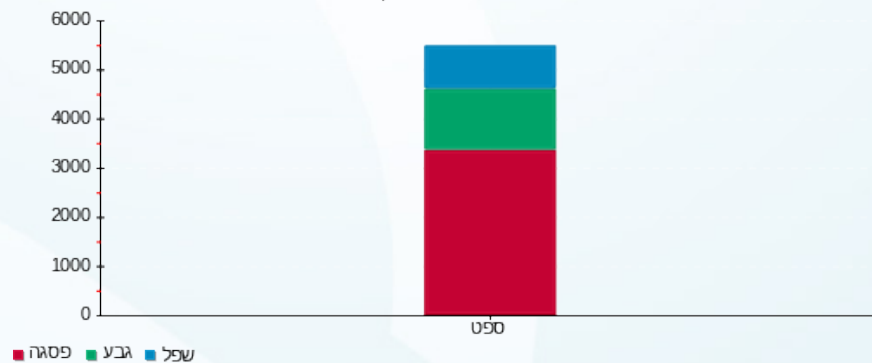
₪ 214.45	תשלום קבוע תשלום עבור גודל חיבור בKVA (3x80) סה"כ מע"מ 17.00%	סה"כ לתשלום
₪ 14.91		
₪ 3,654.38		
₪ 621.25		
₪ 4,275.63	כולל מע"מ	

התפלגות חיוב בש"ח לפי תע"ז



■ פסגה (₪ 2,231.69)
 ■ גבע (₪ 725.01)
 ■ שפל (₪ 468.32)

הסטוריית צריכה בקוט"ש



23/10/22 תאריך הפקה:
 23/09/22 תאריך קריאה נוכחית:
 24/08/22 תאריך קריאה קודמת:

שם דייר: אי.טי.אי (1)
 שם אתר: מיקדן מגדלי שקל בני ברק

לקוח/ה נכבד/ה, אנו מתכבדים להגיש את חישוב צריכת החשמל לתקופה 23/09/22 - 24/08/22:

אי.טי.אי (1) - 1 - 00025491 (3x250)

סוג תעריף	סוג צריכה	קריאה קודמת	קריאה נוכחית	סה"כ צריכה בקוט"ש	מחיר לקוט"ש בא"ג	סה"כ לתשלום
פרטי חשבון עבור תאריכים:						
777	פסגה	24/08/22	31/08/22	881.50	113.01	996.18 ₪
778	גבע	331,159.30	331,761.32	602.02	50.82	305.95 ₪
779	שפל	607,724.54	608,554.55	830.02	34.80	288.85 ₪
פרטי חשבון עבור תאריכים:						
777	פסגה	725,500.18	729,576.01	4,075.83	49.77	2,028.54 ₪
778	גבע	331,761.32	332,779.89	1,018.57	41.06	418.22 ₪
779	שפל	608,554.55	610,157.94	1,603.38	33.83	542.42 ₪

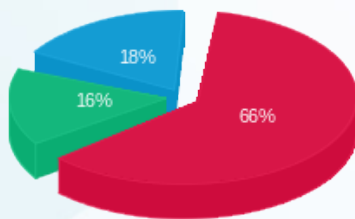
סה"כ לדייר:

פסגה	גבע	שפל	סה"כ	שיא ביקוש
4,957.33	1,620.59	2,433.40	9,011.32	45.98
₪ 3,024.72	₪ 724.17	₪ 831.27	₪ 4,580.16	

סה"כ צריכה
סה"כ לתשלום

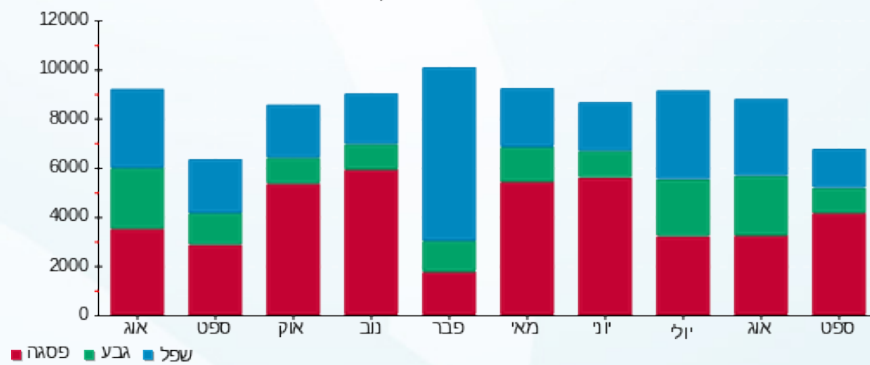
תשלום קבוע	תשלום עבור גודל חיבור ב KVA (3x250)	סה"כ	מע"מ 17.00%	סה"כ לתשלום	כולל מע"מ
214.45 ₪	46.59 ₪	4,841.20 ₪	823.00 ₪	5,664.21 ₪	

התפלגות חיוב בש"ח לפי תע"ז



פסגה (3,024.72 ₪)
 גבע (724.17 ₪)
 שפל (831.27 ₪)

הסטוריית צריכה בקוט"ש



23/10/22 תאריך הפקה:
 23/09/22 תאריך קריאה נוכחית:
 24/08/22 תאריך קריאה קודמת:

שם דייר: איטל פאש (קומה 9)
 שם אתר: מיקדן מגדלי שקל בני ברק

לקוח/ה נכבד/ה, אנו מתכבדים להגיש את חישוב צריכת החשמל לתקופה 23/09/22 - 24/08/22:

איטל פאש (קומה 9) - 5 - (3x25)00024971

סוג תעריף	סוג צריכה	קריאה קודמת	קריאה נוכחית	סה"כ צריכה בקוט"ש	מחיר לקוט"ש בא"ג	סה"כ לתשלום
פרטי חשבון עבור תאריכים:						
777	פסגה	24/08/22	31/08/22	83.44	113.01	94.29 ₪
778	גבע	42,487.80	42,531.17	43.37	50.82	22.04 ₪
779	שפל	62,412.58	62,469.85	57.28	34.80	19.93 ₪
פרטי חשבון עבור תאריכים:						
777	פסגה	77,818.56	78,174.66	356.10	49.77	177.23 ₪
778	גבע	42,531.17	42,602.97	71.80	41.06	29.48 ₪
779	שפל	62,469.85	62,586.78	116.93	33.83	39.56 ₪

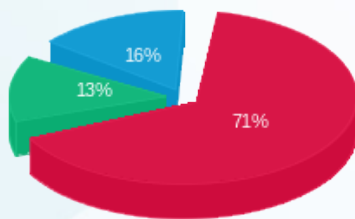
סה"כ לדייר:

פסגה	גבע	שפל	סה"כ	שיא ביקוש
439.54	115.18	174.21	728.93	5.38
₪ 271.53	₪ 51.52	₪ 59.49	₪ 382.54	

סה"כ צריכה
 סה"כ לתשלום

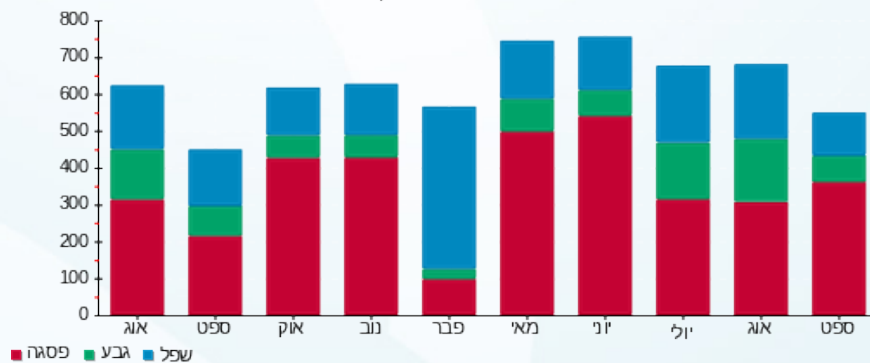
38.53 ₪	תשלום קבוע תשלום עבור גודל חיבור בKVA (3x25) סה"כ מע"מ 17.00%	סה"כ לתשלום
4.66 ₪		
425.73 ₪		
72.37 ₪		
498.10 ₪	כולל מע"מ	

התפלגות חיוב בש"ח לפי תע"ז



פסגה (271.53 ₪) 71%
 גבע (51.52 ₪) 16%
 שפל (59.49 ₪) 13%

הסטוריית צריכה בקוט"ש



23/10/22 תאריך הפקה:
 23/09/22 תאריך קריאה נוכחית:
 24/08/22 תאריך קריאה קודמת:

שם דייר: איל השקעות בע"מ (קומה 12)
 שם אתר: מיקדן מגדלי שקל בני ברק

לקוח/ה נכבד/ה, אנו מתכבדים להגיש את חישוב צריכת החשמל לתקופה 23/09/22 - 24/08/22:

איל השקעות בע"מ (קומה 12) - 2 - 00025038(3x63)

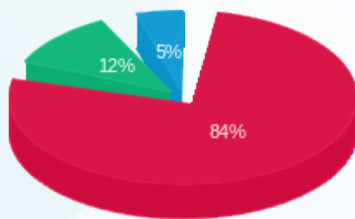
סה"כ לתשלום	מחיר לקוט"ש בא"ג	סה"כ צריכה בקוט"ש	קריאה נוכחית	קריאה קודמת	סוג צריכה	סוג תעריף
			31/08/22	24/08/22	פרטי חשבון עבור תאריכים:	
130.70 ₪	113.01	115.65	108,941.57	108,825.92	פסגה	777
33.52 ₪	50.82	65.97	49,104.06	49,038.09	גבע	778
7.83 ₪	34.80	22.49	82,311.41	82,288.91	שפל	779
			23/09/22	01/09/22	פרטי חשבון עבור תאריכים:	
244.54 ₪	49.77	491.33	109,432.91	108,941.57	פסגה	777
18.59 ₪	41.06	45.26	49,149.33	49,104.06	גבע	778
13.66 ₪	33.83	40.38	82,351.79	82,311.41	שפל	779

סה"כ לדייר:

שיא ביקוש	סה"כ	שפל	גבע	פסגה	סה"כ צריכה
7.32	781.09	62.87	111.23	606.99	סה"כ לתשלום
	448.84 ₪	21.49 ₪	52.11 ₪	375.24 ₪	

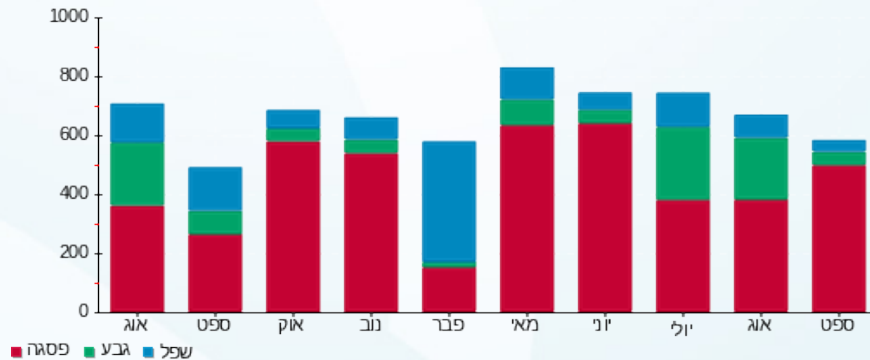
38.53 ₪	תשלום קבוע תשלום עבור גודל חיבור בKVA (3x63) סה"כ מע"מ 17.00%	סה"כ לתשלום
11.74 ₪		
499.11 ₪		
84.85 ₪		
583.95 ₪		כולל מע"מ

התפלגות חיוב בש"ח לפי תע"ז



■ פסגה (375.24 ₪)
 ■ גבע (52.11 ₪)
 ■ שפל (21.49 ₪)

הסטוריית צריכה בקוט"ש



23/10/22 תאריך הפקה:
 23/09/22 תאריך קריאה נוכחית:
 24/08/22 תאריך קריאה קודמת:

שם דייר: אירוקס (קומה 10)
 שם אתר: מיקדן מגדלי שקל בני ברק

לקוח/ה נכבד/ה, אנו מתכבדים להגיש את חישוב צריכת החשמל לתקופה 23/09/22 - 24/08/22:

אירוקס (קומה 10) - 1 - 00024971(3x400)

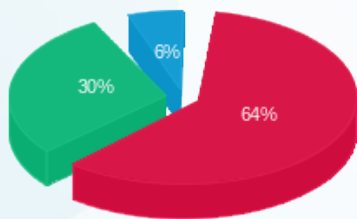
סוג תעריף	סוג צריכה	קריאה קודמת	קריאה נוכחית	סה"כ צריכה בקוט"ש	מחיר לקוט"ש בא"ג	סה"כ לתשלום
פרטי חשבון עבור תאריכים:						
		24/08/22	31/08/22			
777	פסגה	1,640,892.05	1,641,183.41	291.36	113.01	329.27 ₪
778	גבע	972,550.50	972,757.82	207.33	50.82	105.36 ₪
779	שפל	1,349,859.13	1,349,909.18	50.05	34.80	17.42 ₪
פרטי חשבון עבור תאריכים:						
		01/09/22	23/09/22			
777	פסגה	1,641,183.41	1,642,021.07	837.66	49.77	416.90 ₪
778	גבע	972,757.82	973,353.89	596.07	41.06	244.75 ₪
779	שפל	1,349,909.18	1,350,053.07	143.89	33.83	48.68 ₪

סה"כ לדייר:

שיא ביקוש	פסגה	גבע	שפל	סה"כ
	1,129.02	803.40	193.94	2,126.35
סה"כ צריכה				
סה"כ לתשלום	746.17 ₪	350.11 ₪	66.09 ₪	1,162.37 ₪

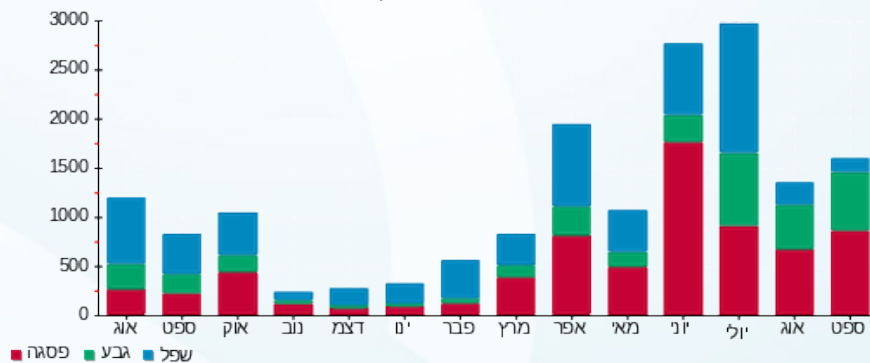
214.45 ₪	תשלום קבוע תשלום עבור גודל חיבור בKVA (3x400) סה"כ מע"מ 17.00%	01-06-2022
74.54 ₪		
1,451.37 ₪		
246.73 ₪		
1,698.10 ₪	סה"כ לתשלום	כולל מע"מ

התפלגות חיוב בש"ח לפי תעו"ז



פסגה (746.17 ₪)
 גבע (350.11 ₪)
 שפל (66.09 ₪)

הסטוריית צריכה בקוט"ש



23/10/22 תאריך הפקה:
 23/09/22 תאריך קריאה נוכחית:
 24/08/22 תאריך קריאה קודמת:

שם דייר: אירוקס (קומה 11)
 שם אתר: מיקדן מגדלי שקל בני ברק

לקוח/ה נכבד/ה, אנו מתכבדים להגיש את חישוב צריכת החשמל לתקופה 23/09/22 - 24/08/22:

אירוקס (קומה 11) - 8 - 00025494 (3x63)

סוג תעריף	סוג צריכה	קריאה קודמת	קריאה נוכחית	סה"כ צריכה בקוט"ש	מחיר לקוט"ש בא"ג	סה"כ לתשלום
פרטי חשבון עבור תאריכים:						
		24/08/22	31/08/22			
777	פסגה	402,120.13	403,010.57	890.44	113.01	1,006.28 ₪
778	גבע	112,809.85	113,266.89	457.05	50.82	232.27 ₪
779	שפל	306,022.95	306,518.63	495.69	34.80	172.50 ₪
פרטי חשבון עבור תאריכים:						
		01/09/22	23/09/22			
777	פסגה	403,010.57	406,036.14	3,025.57	49.77	1,505.83 ₪
778	גבע	113,266.89	113,728.78	461.89	41.06	189.65 ₪
779	שפל	306,518.63	307,365.88	847.24	33.83	286.62 ₪

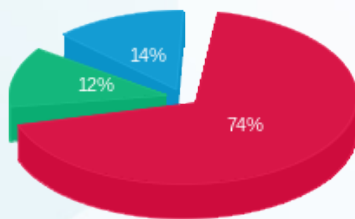
סה"כ לדייר:

פסגה	גבע	שפל	סה"כ	שיא ביקוש
3,916.01	918.93	1,342.93	6,177.88	39.72
₪ 2,512.11	₪ 421.92	₪ 459.12	₪ 3,393.15	

סה"כ צריכה
סה"כ לתשלום

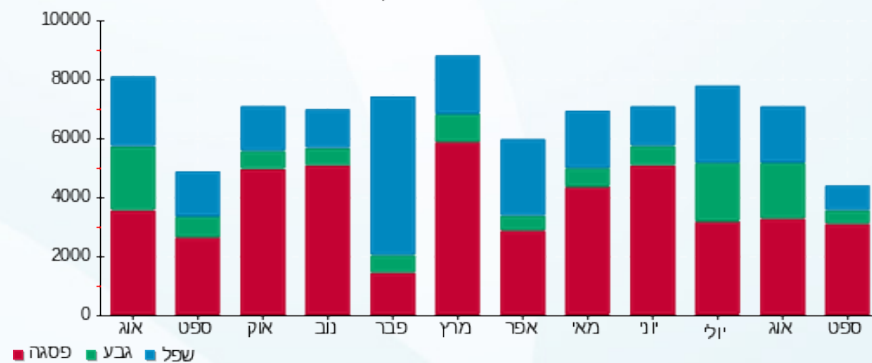
214.45 ₪	תשלום קבוע תשלום עבור גודל חיבור בKVA (3x63) סה"כ מע"מ 17.00%	
11.74 ₪		
3,619.34 ₪		
615.29 ₪		
4,234.63 ₪	סה"כ לתשלום	כולל מע"מ

התפלגות חיוב בש"ח לפי תעו"ז



■ פסגה (₪ 2,512.11)
 ■ גבע (₪ 421.92)
 ■ שפל (₪ 459.12)

הסטוריית צריכה בקוט"ש



23/10/22 תאריך הפקה:
 23/09/22 תאריך קריאה נוכחית:
 24/08/22 תאריך קריאה קודמת:

שם דייר: בגיר בע"מ (מחסן)
 שם אתר: מיקדן מגדלי שקל בני ברק

לקוח/ה נכבד/ה, אנו מתכבדים להגיש את חישוב צריכת החשמל לתקופה 23/09/22 - 24/08/22:

בגיר בע"מ (מחסן) - 7 - 00023847 (3x40)

סוג תעריף	סוג צריכה	קריאה קודמת	קריאה נוכחית	סה"כ צריכה בקוט"ש	מחיר לקוט"ש בא"ג	סה"כ לתשלום
פרטי חשבון עבור תאריכים:						
777	פסגה	24/08/22	31/08/22	61.55	113.01	69.56 ₪
778	גבע	21,398.49	21,435.44	36.95	50.82	18.78 ₪
779	שפל	20,948.65	20,959.61	10.96	34.80	3.81 ₪
פרטי חשבון עבור תאריכים:						
777	פסגה	62,024.68	62,289.26	264.59	49.77	131.69 ₪
778	גבע	21,435.44	21,499.51	64.07	41.06	26.31 ₪
779	שפל	20,959.61	20,968.77	9.16	33.83	3.10 ₪

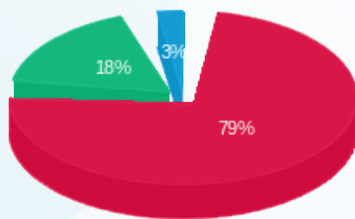
סה"כ לדייר:

פסגה	גבע	שפל	סה"כ	שיא ביקוש
326.14	101.02	20.11	447.28	4.76
₪ 201.25	₪ 45.09	₪ 6.91	₪ 253.24	

סה"כ צריכה
 סה"כ לתשלום

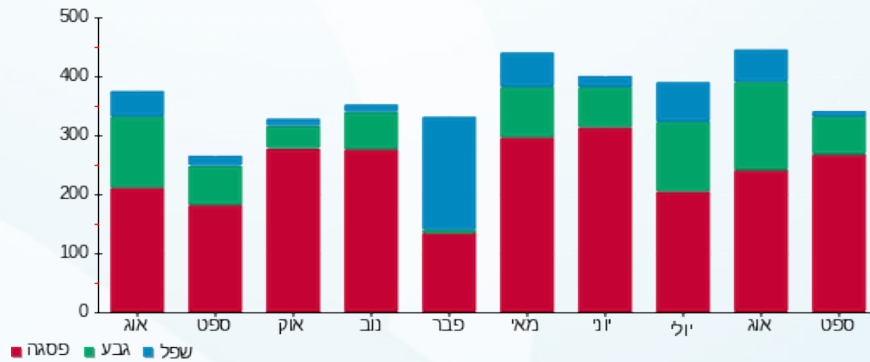
38.53 ₪	תשלום קבוע תשלום עבור גודל חיבור בKVA (3x40) סה"כ מע"מ 17.00%	סה"כ לתשלום כולל מע"מ
7.45 ₪		
299.23 ₪		
50.87 ₪		
350.10 ₪		

התפלגות חיוב בש"ח לפי תע"ז



פסגה (201.25 ₪)
 גבע (45.09 ₪)
 שפל (6.91 ₪)

הסטוריית צריכה בקוט"ש



23/10/22 תאריך הפקה:
 23/09/22 תאריך קריאה נוכחית:
 24/08/22 תאריך קריאה קודמת:

שם דייר: בגיר בע"מ (ק.קרקע)
 שם אתר: מיקדן מגדלי שקל בני ברק

לקוח/ה נכבד/ה, אנו מתכבדים להגיש את חישוב צריכת החשמל לתקופה 23/09/22 - 24/08/22:

בגיר בע"מ (ק.קרקע) - 2 - 00023847(3x50)

סוג תעריף	סוג צריכה	קריאה קודמת	קריאה נוכחית	סה"כ צריכה בקוט"ש	מחיר לקוט"ש בא"ג	סה"כ לתשלום
פרטי חשבון עבור תאריכים:						
		24/08/22	31/08/22			
777	פסגה	672,803.89	673,855.47	1,051.58	113.01	1,188.39 ₪
778	גבע	273,616.07	274,292.56	676.48	50.82	343.79 ₪
779	שפל	165,827.90	166,104.14	276.24	34.80	96.13 ₪
פרטי חשבון עבור תאריכים:						
		01/09/22	23/09/22			
777	פסגה	673,855.47	677,832.36	3,976.88	49.77	1,979.29 ₪
778	גבע	274,292.56	275,442.10	1,149.54	41.06	472.00 ₪
779	שפל	166,104.14	166,378.65	274.50	33.83	92.86 ₪

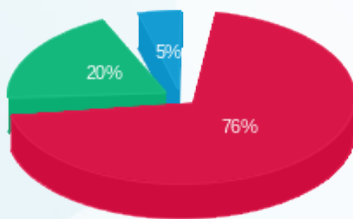
סה"כ לדייר:

פסגה	גבע	שפל	סה"כ	שיא ביקוש
5,028.46	1,826.03	550.75	7,405.24	51.92
₪ 3,167.69	₪ 815.79	₪ 189.00	₪ 4,172.48	

סה"כ צריכה
 סה"כ לתשלום

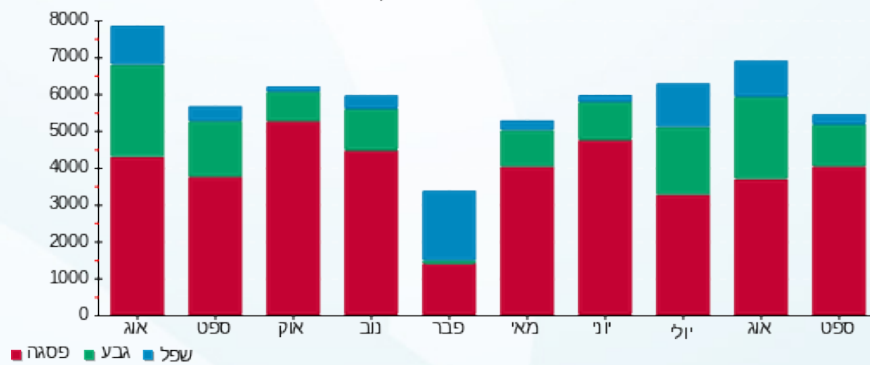
214.45 ₪	תשלום קבוע תשלום עבור גודל חיבור בKVA (3x50) סה"כ מע"מ 17.00%	
9.32 ₪		
4,396.24 ₪		
747.36 ₪		
5,143.60 ₪	סה"כ לתשלום	כולל מע"מ

התפלגות חיוב בש"ח לפי תע"ז



■ פסגה (₪ 3,167.69) (76%)
 ■ גבע (₪ 815.79) (20%)
 ■ שפל (₪ 189.00) (5%)

הסטוריית צריכה בקוט"ש



23/10/22 תאריך הפקה:
 23/09/22 תאריך קריאה נוכחית:
 24/08/22 תאריך קריאה קודמת:

שם דייר: בזאר הדרום (ק.קרקע)
 שם אתר: מיקדן מגדלי שקל בני ברק

לקוח/ה נכבד/ה, אנו מתכבדים להגיש את חישוב צריכת החשמל לתקופה 23/09/22 - 24/08/22:

בזאר הדרום (ק.קרקע) - 3 - 21055223(3x200)

סוג תעריף	סוג צריכה	קריאה קודמת	קריאה נוכחית	סה"כ צריכה בקוט"ש	מחיר לקוט"ש בא"ג	סה"כ לתשלום
פרטי חשבון עבור תאריכים:						
777	פסגה	24/08/22	31/08/22	1,992.92	113.01	2,252.20 ₪
778	גבע	805.60	2,042.00	1,236.40	50.82	628.34 ₪
779	שפל	698.80	1,628.44	929.64	34.80	323.51 ₪
פרטי חשבון עבור תאריכים:						
777	פסגה	01/09/22	23/09/22	7,319.28	49.77	3,642.81 ₪
778	גבע	2,042.00	4,689.60	2,647.60	41.06	1,087.10 ₪
779	שפל	1,628.44	2,825.60	1,197.16	33.83	405.00 ₪

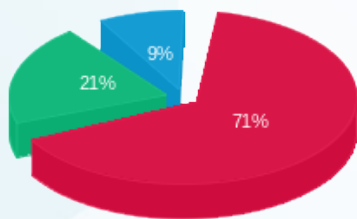
סה"כ לדייר:

פסגה	גבע	שפל	סה"כ	שיא ביקוש
9,312.20	3,884.00	2,126.80	15,323.00	100.42
₪ 5,895.00	₪ 1,715.44	₪ 728.51	₪ 8,338.96	

סה"כ צריכה
 סה"כ לתשלום

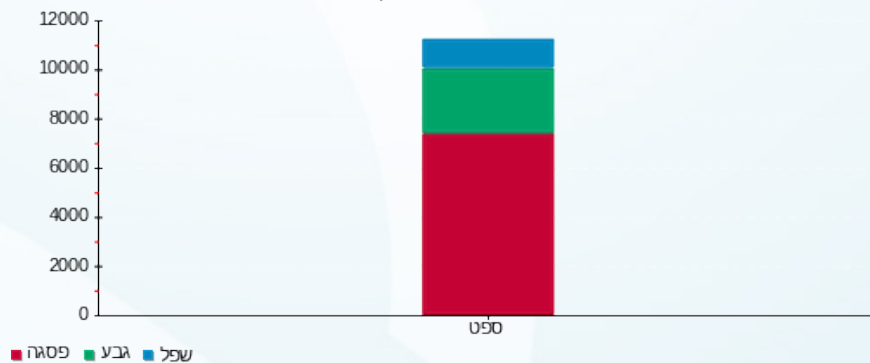
214.45 ₪	תשלום קבוע תשלום עבור גודל חיבור בKVA (3x200) סה"כ מע"מ 17.00%	סה"כ לתשלום
37.27 ₪		
8,590.68 ₪		
1,460.42 ₪		
10,051.10 ₪	כולל מע"מ	

התפלגות חיוב בש"ח לפי תע"ז



פסגה (₪ 5,895.00)
 גבע (₪ 1,715.44)
 שפל (₪ 728.51)

הסטוריית צריכה בקוט"ש





23/10/22 תאריך הפקה:
 23/09/22 תאריך קריאה נוכחית:
 24/08/22 תאריך קריאה קודמת:

שם דייר: בזק (קומה 1-)
 שם אתר: מיקדן מגדלי שקל בני ברק

לקוח/ה נכבד/ה, אנו מתכבדים להגיש את חישוב צריכת החשמל לתקופה 23/09/22 - 24/08/22:

בזק (קומה 1-) - 6 - 00025152 (0x0)

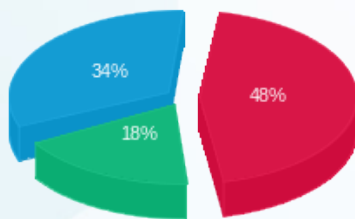
סוג תעריף	סוג צריכה	קריאה קודמת	קריאה נוכחית	סה"כ צריכה בקוט"ש	מחיר לקוט"ש בא"ג	סה"כ לתשלום
פרטי חשבון עבור תאריכים:						
777	פסגה	24/08/22	31/08/22	104,833.25	113.01	29.01 ₪
778	גבע	48,273.89	48,296.36	22.47	50.82	11.42 ₪
779	שפל	145,299.42	145,361.14	61.72	34.80	21.48 ₪
פרטי חשבון עבור תאריכים:						
777	פסגה	01/09/22	23/09/22	104,960.33	49.77	63.25 ₪
778	גבע	48,296.36	48,355.09	58.73	41.06	24.12 ₪
779	שפל	145,361.14	145,491.35	130.21	33.83	44.05 ₪

סה"כ לדייר:

פסגה	גבע	שפל	סה"כ	שיא ביקוש
152.74	81.20	191.93	425.88	1.23
₪ 92.25	₪ 35.53	₪ 65.53	₪ 193.32	

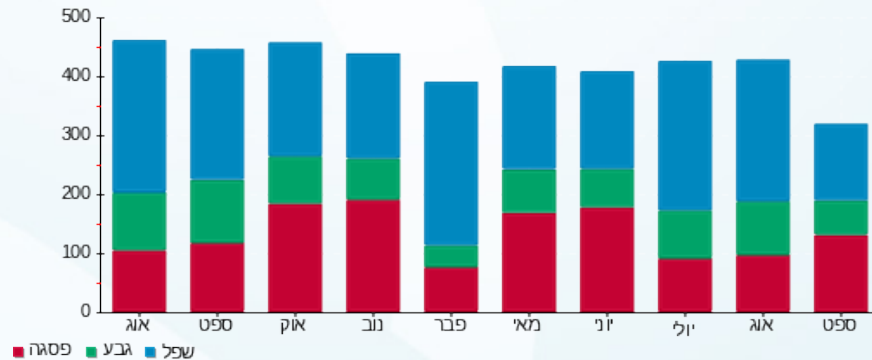
תשלום קבוע	תשלום עבור גודל חיבור בKVA (0x0)	סה"כ	מע"מ 17.00%	סה"כ לתשלום	כולל מע"מ
38.53 ₪	0.00 ₪	231.85 ₪	39.41 ₪	271.26 ₪	

התפלגות חיוב בש"ח לפי תעו"ז



פסגה (92.25 ₪)
 גבע (35.53 ₪)
 שפל (65.53 ₪)

הסטוריית צריכה בקוט"ש



23/10/22 תאריך הפקה:
 23/09/22 תאריך קריאה נוכחית:
 24/08/22 תאריך קריאה קודמת:

שם דייר: בנט חיים (קומה 1-)
שם אתר: מיקדן מגדלי שקל בני ברק

לקוח/ה נכבד/ה, אנו מתכבדים להגיש את חישוב צריכת החשמל לתקופה 23/09/22 - 24/08/22:

בנט חיים (קומה 1-) - 3 - 00025152(3x40)

סוג תעריף	סוג צריכה	קריאה קודמת	קריאה נוכחית	סה"כ צריכה בקוט"ש	מחיר לקוט"ש בא"ג	סה"כ לתשלום
פרטי חשבון עבור תאריכים:						
777	פסגה	24/08/22	31/08/22	179.45	113.01	202.80 ₪
778	גבע	48,946.89	49,054.89	108.00	50.82	54.89 ₪
779	שפל	61,859.17	61,967.29	108.13	34.80	37.63 ₪
פרטי חשבון עבור תאריכים:						
777	פסגה	106,346.51	106,998.93	652.42	49.77	324.71 ₪
778	גבע	49,054.89	49,214.90	160.01	41.06	65.70 ₪
779	שפל	61,967.29	62,202.82	235.53	33.83	79.68 ₪

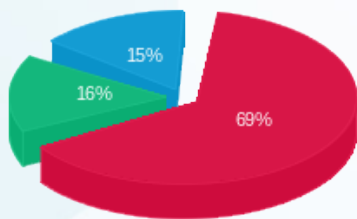
סה"כ לדייר:

פסגה	גבע	שפל	סה"כ	שיא ביקוש
831.87	268.01	343.66	1,443.54	10.92
₪ 527.51	₪ 120.59	₪ 117.31	₪ 765.40	

סה"כ צריכה
סה"כ לתשלום

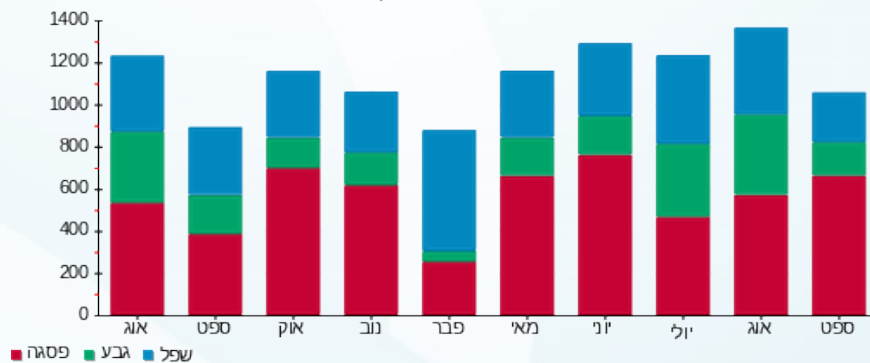
38.53 ₪	תשלום קבוע תשלום עבור גודל חיבור בKVA (3x40) סה"כ מע"מ 17.00%	סה"כ לתשלום כולל מע"מ
7.45 ₪		
811.38 ₪		
137.94 ₪		
949.32 ₪		

התפלגות חיוב בש"ח לפי תע"ז



פסגה (₪ 527.51)
 גבע (₪ 120.59)
 שפל (₪ 117.31)

הסטוריית צריכה בקוט"ש



23/10/22 תאריך הפקה:
 23/09/22 תאריך קריאה נוכחית:
 24/08/22 תאריך קריאה קודמת:

שם דייר: בנק הפועלים (ק.קרקע)
 שם אתר: מיקדן מגדלי שקל בני ברק

לקוח/ה נכבד/ה, אנו מתכבדים להגיש את חישוב צריכת החשמל לתקופה 23/09/22 - 24/08/22:

בנק הפועלים (ק.קרקע) - 2 - 21055218(3x250)

סוג תעריף	סוג צריכה	קריאה קודמת	קריאה נוכחית	סה"כ צריכה בקוט"ש	מחיר לקוט"ש בא"ג	סה"כ לתשלום
פרטי חשבון עבור תאריכים:						
777	פסגה	24/08/22	31/08/22	1,291.68	113.01	1,459.72 ₪
778	גבע	432.80	1,410.08	977.28	50.82	496.65 ₪
779	שפל	486.80	1,229.26	742.46	34.80	258.37 ₪
פרטי חשבון עבור תאריכים:						
777	פסגה	01/09/22	23/09/22	4,930.92	49.77	2,454.12 ₪
778	גבע	1,410.08	2,744.00	1,333.92	41.06	547.71 ₪
779	שפל	1,229.26	2,376.80	1,147.54	33.83	388.21 ₪

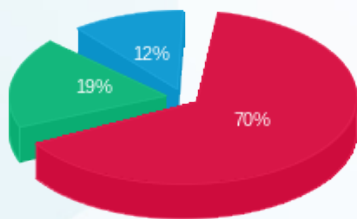
סה"כ לדייר:

שיא ביקוש	סה"כ	שפל	גבע	פסגה
74.34	10,423.80	1,890.00	2,311.20	6,222.60
	₪ 5,604.79	₪ 646.59	₪ 1,044.36	₪ 3,913.84

סה"כ צריכה
 סה"כ לתשלום

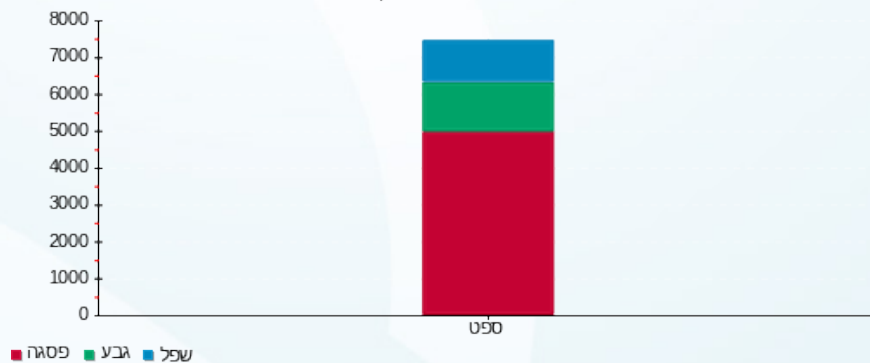
214.45 ₪	תשלום קבוע תשלום עבור גודל חיבור בKVA (3x250) סה"כ מע"מ 17.00%	סה"כ לתשלום
46.59 ₪		
5,865.83 ₪		
997.19 ₪		
6,863.02 ₪	כולל מע"מ	

התפלגות חיוב בש"ח לפי תעו"ז



פסגה (₪ 3,913.84)
 גבע (₪ 1,044.36)
 שפל (₪ 646.59)

הסטוריית צריכה בקוט"ש



23/10/22 תאריך הפקה:
 23/09/22 תאריך קריאה נוכחית:
 24/08/22 תאריך קריאה קודמת:

שם דייר: ג.בן חורין (קומה 1)
 שם אתר: מיקדן מגדלי שקל בני ברק

לקוח/ה נכבד/ה, אנו מתכבדים להגיש את חישוב צריכת החשמל לתקופה 23/09/22 - 24/08/22:

ג.בן חורין (קומה 1) - 2 - 00025491(3x63)

סוג תעריף	סוג צריכה	קריאה קודמת	קריאה נוכחית	סה"כ צריכה בקוט"ש	מחיר לקוט"ש בא"ג	סה"כ לתשלום
פרטי חשבון עבור תאריכים:						
		24/08/22	31/08/22			
777	פסגה	140,138.39	140,292.65	154.26	113.01	174.33 ₪
778	גבע	55,557.72	55,639.73	82.01	50.82	41.68 ₪
779	שפל	101,221.03	101,334.13	113.10	34.80	39.36 ₪
פרטי חשבון עבור תאריכים:						
		01/09/22	23/09/22			
777	פסגה	140,292.65	140,918.56	625.91	49.77	311.51 ₪
778	גבע	55,639.73	55,755.69	115.95	41.06	47.61 ₪
779	שפל	101,334.13	101,569.83	235.71	33.83	79.74 ₪

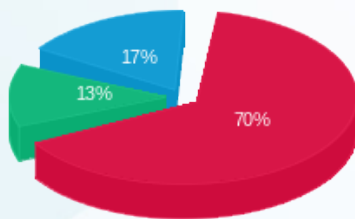
סה"כ לדייר:

פסגה	גבע	שפל	סה"כ	שיא ביקוש
780.17	197.96	348.80	1,326.93	8.57
₪ 485.84	₪ 89.29	₪ 119.10	₪ 694.23	

סה"כ צריכה
 סה"כ לתשלום

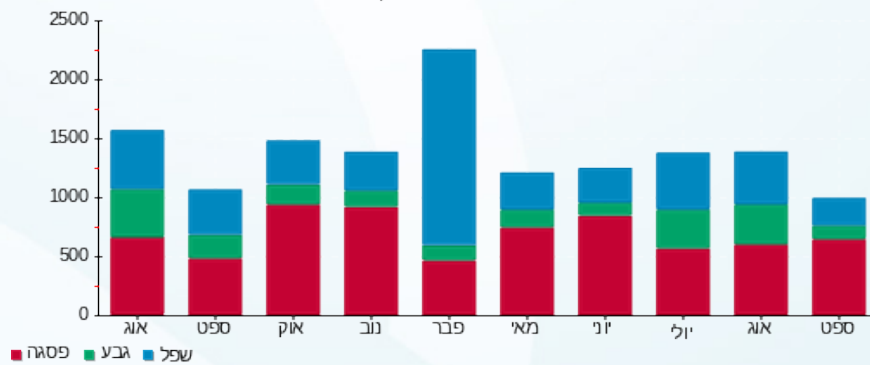
38.53 ₪	תשלום קבוע תשלום עבור גודל חיבור בKVA (3x63) סה"כ מע"מ 17.00%	סה"כ לתשלום
11.74 ₪		
744.50 ₪		
126.56 ₪		
871.06 ₪	כולל מע"מ	

התפלגות חיוב בש"ח לפי תעו"ז



פסגה (₪ 485.84)
 גבע (₪ 89.29)
 שפל (₪ 119.10)

הסטוריית צריכה בקוט"ש





23/10/22 תאריך הפקה:
 23/09/22 תאריך קריאה נוכחית:
 24/08/22 תאריך קריאה קודמת:

שם דייר: גוד פארם (ק.קרקע)
 שם אתר: מיקדן מגדלי שקל בני ברק

לקוח/ה נכבד/ה, אנו מתכבדים להגיש את חישוב צריכת החשמל לתקופה 23/09/22 - 24/08/22:

גוד פארם (ק.קרקע) - 3 - 21055218(3x100)

סוג תעריף	סוג צריכה	קריאה קודמת	קריאה נוכחית	סה"כ צריכה בקוט"ש	מחיר לקוט"ש בא"ג	סה"כ לתשלום
פרטי חשבון עבור תאריכים:						
777	פסגה	24/08/22	31/08/22	357.50	113.01	404.01 ₪
778	גבע	155.40	415.81	260.41	50.82	132.34 ₪
779	שפל	225.50	528.52	303.02	34.80	105.45 ₪
פרטי חשבון עבור תאריכים:						
777	פסגה	01/09/22	23/09/22	1,743.70	49.77	867.84 ₪
778	גבע	415.81	1,140.20	724.39	41.06	297.43 ₪
779	שפל	528.52	1,066.40	537.88	33.83	181.96 ₪

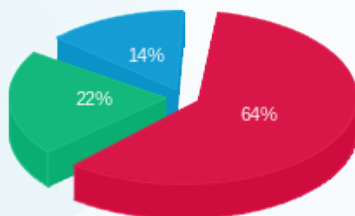
סה"כ לדייר:

פסגה	גבע	שפל	סה"כ	שיא ביקוש
2,101.20	984.80	840.90	3,926.90	28.95
₪ 1,271.85	₪ 429.77	₪ 287.42	₪ 1,989.04	

סה"כ צריכה
 סה"כ לתשלום

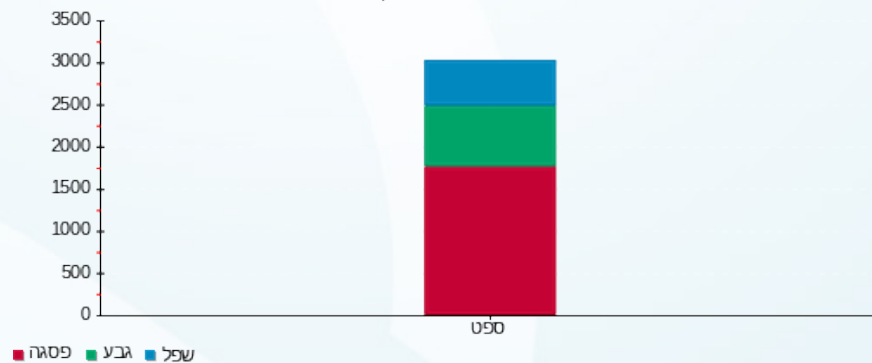
214.45 ₪	תשלום קבוע תשלום עבור גודל חיבור בKVA (3x100) סה"כ מע"מ 17.00%	סה"כ לתשלום
18.64 ₪		
2,222.13 ₪		
377.76 ₪		
2,599.89 ₪	כולל מע"מ	

התפלגות חיוב בש"ח לפי תעו"ז



פסגה (₪ 1,271.85)
 גבע (₪ 429.77)
 שפל (₪ 287.42)

הסטוריית צריכה בקוט"ש



23/10/22 תאריך הפקה:
 23/09/22 תאריך קריאה נוכחית:
 24/08/22 תאריך קריאה קודמת:

שם דייר: גרינהויז מאיר (קומה 8)
 שם אתר: מיקדן מגדלי שקל בני ברק

לקוח/ה נכבד/ה, אנו מתכבדים להגיש את חישוב צריכת החשמל לתקופה 23/09/22 - 24/08/22:

גרינהויז מאיר (קומה 8) - 3 - 00024957(3x40)

סוג תעריף	סוג צריכה	קריאה קודמת	קריאה נוכחית	סה"כ צריכה בקוט"ש	מחיר לקוט"ש בא"ג	סה"כ לתשלום
פרטי חשבון עבור תאריכים:						
777	פסגה	24/08/22	31/08/22	78.32	113.01	88.51 ₪
778	גבע	32,629.77	32,657.20	27.43	50.82	13.94 ₪
779	שפל	50,634.87	50,679.34	44.47	34.80	15.48 ₪
פרטי חשבון עבור תאריכים:						
777	פסגה	68,008.68	68,319.42	310.74	49.77	154.65 ₪
778	גבע	32,657.20	32,702.70	45.50	41.06	18.68 ₪
779	שפל	50,679.34	50,769.46	90.12	33.83	30.49 ₪

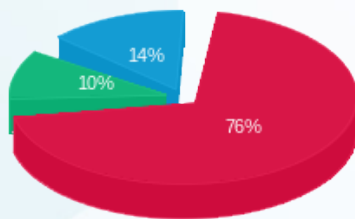
סה"כ לדייר:

פסגה	גבע	שפל	סה"כ	שיא ביקוש
389.06	72.93	134.58	596.58	5.28
₪ 243.17	₪ 32.62	₪ 45.96	₪ 321.75	

סה"כ צריכה
סה"כ לתשלום

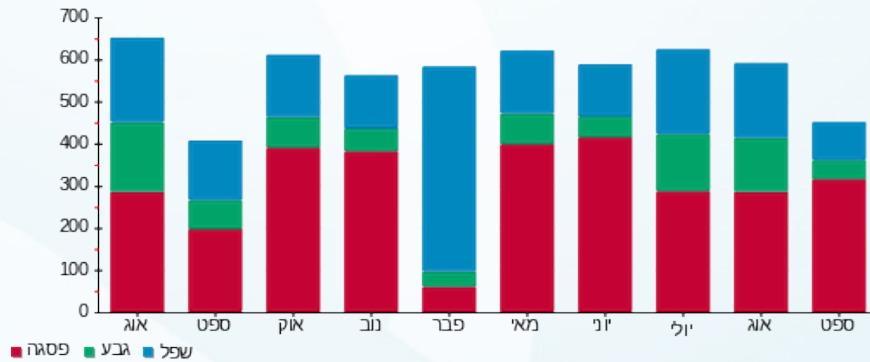
38.53 ₪	תשלום קבוע תשלום עבור גודל חיבור בKVA (3x40) סה"כ מע"מ 17.00%	סה"כ לתשלום
7.45 ₪		
367.73 ₪		
62.51 ₪		
430.25 ₪	כולל מע"מ	

התפלגות חיוב בש"ח לפי תע"ז



פסגה (243.17 ₪)
 גבע (32.62 ₪)
 שפל (45.96 ₪)

הסטוריית צריכה בקוט"ש



23/10/22 תאריך הפקה:
 23/09/22 תאריך קריאה נוכחית:
 24/08/22 תאריך קריאה קודמת:

שם דייר: ד"ר פטר פרידמן (קומה 8)
 שם אתר: מיקדן מגדלי שקל בני ברק

לקוח/ה נכבד/ה, אנו מתכבדים להגיש את חישוב צריכת החשמל לתקופה 23/09/22 - 24/08/22:

ד"ר פטר פרידמן (קומה 8) - 6 - 00024957(3x40)

סוג תעריף	סוג צריכה	קריאה קודמת	קריאה נוכחית	סה"כ צריכה בקוט"ש	מחיר לקוט"ש בא"ג	סה"כ לתשלום
פרטי חשבון עבור תאריכים:						
777	פסגה	24/08/22	31/08/22	40.14	113.01	45.36 ₪
778	גבע	25,058.49	25,077.62	19.13	50.82	9.72 ₪
779	שפל	38,572.65	38,593.50	20.84	34.80	7.25 ₪
פרטי חשבון עבור תאריכים:						
777	פסגה	59,929.90	60,098.82	168.92	49.77	84.07 ₪
778	גבע	25,077.62	25,103.43	25.81	41.06	10.60 ₪
779	שפל	38,593.50	38,646.69	53.19	33.83	17.99 ₪

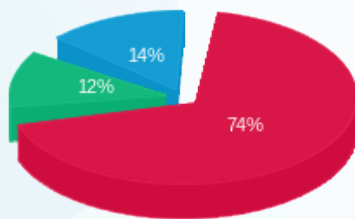
סה"כ לדייר:

פסגה	גבע	שפל	סה"כ	שיא ביקוש
209.06	44.94	74.03	328.03	4.35
₪ 129.43	₪ 20.32	₪ 25.25	₪ 175.00	

סה"כ צריכה
 סה"כ לתשלום

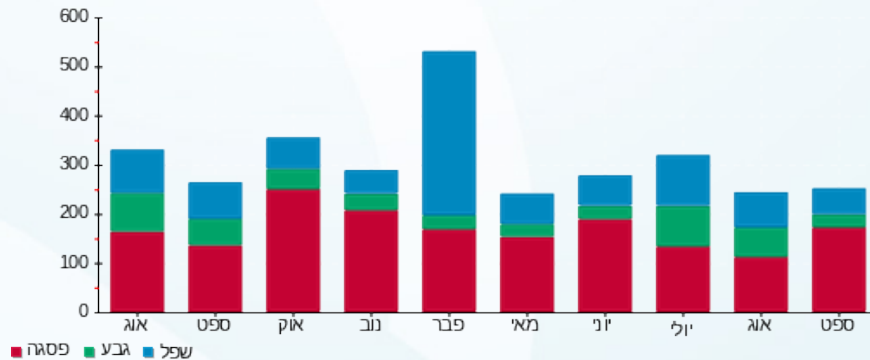
38.53 ₪	תשלום קבוע תשלום עבור גודל חיבור בKVA (3x40) סה"כ מע"מ 17.00%	סה"כ לתשלום
7.45 ₪		
220.98 ₪		
37.57 ₪		
258.55 ₪	כולל מע"מ	

התפלגות חיוב בש"ח לפי תע"ז



■ פסגה (₪ 129.43)
 ■ גבע (₪ 20.32)
 ■ שפל (₪ 25.25)

הסטוריית צריכה בקוט"ש





23/10/22 תאריך הפקה:
 23/09/22 תאריך קריאה נוכחית:
 24/08/22 תאריך קריאה קודמת:

שם דייר: ד.א. שרון (קומה 8)
 שם אתר: מיקדן מגדלי שקל בני ברק

לקוח/ה נכבד/ה, אנו מתכבדים להגיש את חישוב צריכת החשמל לתקופה 23/09/22 - 24/08/22:

ד.א. שרון (קומה 8) - 8 - 00024957(3x50)

סוג תעריף	סוג צריכה	קריאה קודמת	קריאה נוכחית	סה"כ צריכה בקוט"ש	מחיר לקוט"ש בא"ג	סה"כ לתשלום
פרטי חשבון עבור תאריכים:						
777	פסגה	24/08/22	31/08/22	75.09	113.01	84.86 ₪
778	גבע	35,800.73	35,821.30	20.58	50.82	10.46 ₪
779	שפל	47,166.58	47,183.85	17.27	34.80	6.01 ₪
פרטי חשבון עבור תאריכים:						
777	פסגה	83,989.37	84,253.07	263.70	49.77	131.24 ₪
778	גבע	35,821.30	35,840.94	19.64	41.06	8.06 ₪
779	שפל	47,183.85	47,219.29	35.44	33.83	11.99 ₪

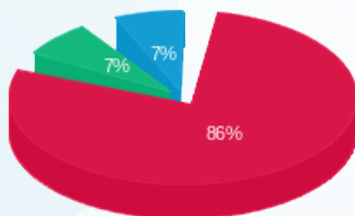
סה"כ לדייר:

פסגה	גבע	שפל	סה"כ	שיא ביקוש
338.79	40.21	52.71	431.72	4.83
₪ 216.10	₪ 18.52	₪ 18.00	₪ 252.62	

סה"כ צריכה
 סה"כ לתשלום

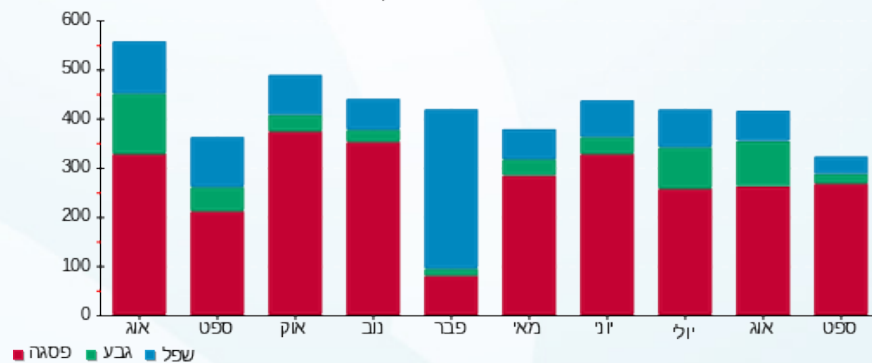
38.53 ₪	תשלום קבוע תשלום עבור גודל חיבור בKVA (3x50) סה"כ מע"מ 17.00%	
9.32 ₪		
300.47 ₪		
51.08 ₪		
351.55 ₪	סה"כ לתשלום	כולל מע"מ

התפלגות חיוב בש"ח לפי תע"ז



פסגה (216.10 ₪) 86%
 גבע (18.52 ₪) 7%
 שפל (18.00 ₪) 7%

הסטוריית צריכה בקוט"ש





23/10/22 תאריך הפקה:
 23/09/22 תאריך קריאה נוכחית:
 24/08/22 תאריך קריאה קודמת:

שם דייר: דחוח הלוי (קומה 8)
 שם אתר: מיקדן מגדלי שקל בני ברק

לקוח/ה נכבד/ה, אנו מתכבדים להגיש את חישוב צריכת החשמל לתקופה 23/09/22 - 24/08/22:

דחוח הלוי (קומה 8) - 1 - 00024957(3x50)

סוג תעריף	סוג צריכה	קריאה קודמת	קריאה נוכחית	סה"כ צריכה בקוט"ש	מחיר לקוט"ש בא"ג	סה"כ לתשלום
פרטי חשבון עבור תאריכים:						
777	פסגה	24/08/22	31/08/22	135.29	113.01	152.89 ₪
778	גבע	36,434.78	36,492.58	57.80	50.82	29.37 ₪
779	שפל	48,350.60	48,407.24	56.64	34.80	19.71 ₪
פרטי חשבון עבור תאריכים:						
777	פסגה	01/09/22	23/09/22	564.68	49.77	281.04 ₪
778	גבע	36,492.58	36,580.06	87.47	41.06	35.92 ₪
779	שפל	48,407.24	48,515.39	108.15	33.83	36.59 ₪

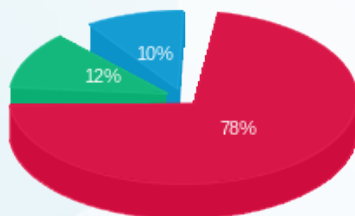
סה"כ לדייר:

פסגה	גבע	שפל	סה"כ	שיא ביקוש
699.97	145.27	164.78	1,010.03	7.67
₪ 433.93	₪ 65.29	₪ 56.30	₪ 555.52	

סה"כ צריכה
 סה"כ לתשלום

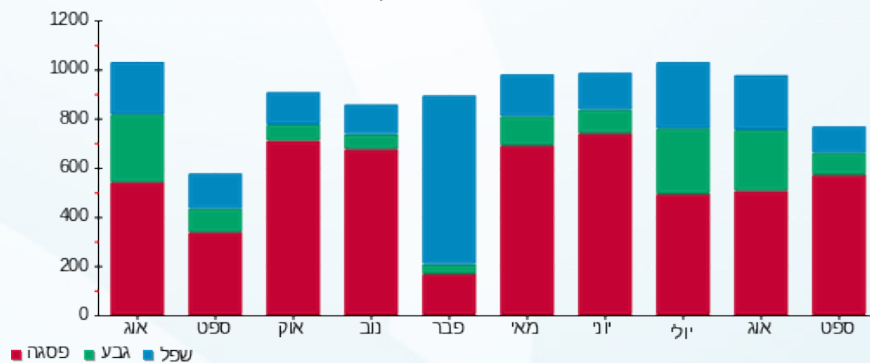
38.53 ₪	תשלום קבוע תשלום עבור גודל חיבור בKVA (3x50) סה"כ מע"מ 17.00%
9.32 ₪	
603.37 ₪	
102.57 ₪	
705.94 ₪	סוג לתשלום

התפלגות חיוב בש"ח לפי תע"ז



פסגה (₪ 433.93)
 גבע (₪ 65.29)
 שפל (₪ 56.30)

הסטוריית צריכה בקוט"ש





23/10/22 תאריך הפקה:
 23/09/22 תאריך קריאה נוכחית:
 24/08/22 תאריך קריאה קודמת:

שם דייר: די.בי.אי חדש
 שם אתר: מיקדן מגדלי שקל בני ברק

לקוח/ה נכבד/ה, אנו מתכבדים להגיש את חישוב צריכת החשמל לתקופה 23/09/22 - 24/08/22:

די.בי.אי חדש - 1 - 00023847(3x63)

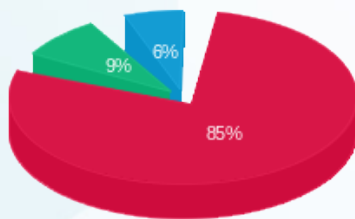
סה"כ לתשלום	מחיר לקוט"ש בא"ג	סה"כ צריכה בקוט"ש	קריאה נוכחית	קריאה קודמת	סוג צריכה	סוג תעריף
			31/08/22	24/08/22	פרטי חשבון עבור תאריכים:	
₪ 347.50	113.01	307.49	162,851.57	162,544.08	פסגה	777
₪ 53.87	50.82	106.01	56,873.93	56,767.92	גבע	778
₪ 24.84	34.80	71.38	68,844.13	68,772.75	שפל	779
			23/09/22	01/09/22	פרטי חשבון עבור תאריכים:	
₪ 533.21	49.77	1,071.34	163,922.91	162,851.57	פסגה	777
₪ 34.53	41.06	84.10	56,958.03	56,873.93	גבע	778
₪ 38.82	33.83	114.74	68,958.87	68,844.13	שפל	779

סה"כ לדייר:

שיא ביקוש	סה"כ	שפל	גבע	פסגה	סה"כ צריכה
20.04	1,755.06	186.12	190.11	1,378.83	סה"כ לתשלום
	₪ 1,032.76	₪ 63.66	₪ 88.41	₪ 880.70	

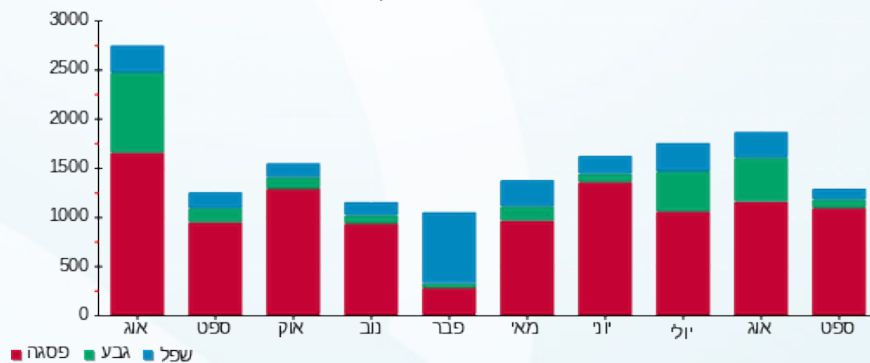
₪ 214.45	תשלום קבוע תשלום עבור גודל חיבור בKVA (3x63) סה"כ מע"מ 17.00%	סה"כ לתשלום
₪ 11.74		
₪ 1,258.95		
₪ 214.02		
₪ 1,472.98	כולל מע"מ	

התפלגות חיוב בש"ח לפי תעו"ז



פסגה (₪ 880.70)
 גבע (₪ 88.41)
 שפל (₪ 63.66)

הסטוריית צריכה בקוט"ש





23/10/22 תאריך הפקה:
 23/09/22 תאריך קריאה נוכחית:
 24/08/22 תאריך קריאה קודמת:

שם דייר: דניאל מנוצרי חנות (ק.קרקע)
 שם אתר: מיקדן מגדלי שקל בני ברק

לקוח/ה נכבד/ה, אנו מתכבדים להגיש את חישוב צריכת החשמל לתקופה 23/09/22 - 24/08/22:

דניאל מנוצרי חנות (ק.קרקע) - 7 - 00022143 (3x40)

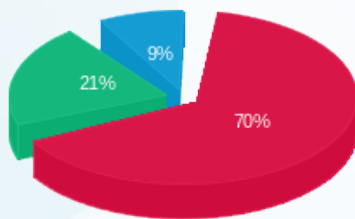
סוג תעריף	סוג צריכה	קריאה קודמת	קריאה נוכחית	סה"כ צריכה בקוט"ש	מחיר לקוט"ש בא"ג	סה"כ לתשלום
פרטי חשבון עבור תאריכים:						
777	פסגה	24/08/22	31/08/22	299.55	113.01	338.52 ₪
778	גבע	54,830.23	55,031.88	201.65	50.82	102.48 ₪
779	שפל	44,626.69	44,707.30	80.61	34.80	28.05 ₪
פרטי חשבון עבור תאריכים:						
777	פסגה	133,959.99	134,379.72	419.74	49.77	208.90 ₪
778	גבע	55,031.88	55,180.51	148.63	41.06	61.03 ₪
779	שפל	44,707.30	44,825.35	118.05	33.83	39.94 ₪

סה"כ לדייר:

פסגה	גבע	שפל	סה"כ	שיא ביקוש
719.29	350.27	198.66	1,268.22	
₪ 547.43	₪ 163.50	₪ 67.99	₪ 778.92	

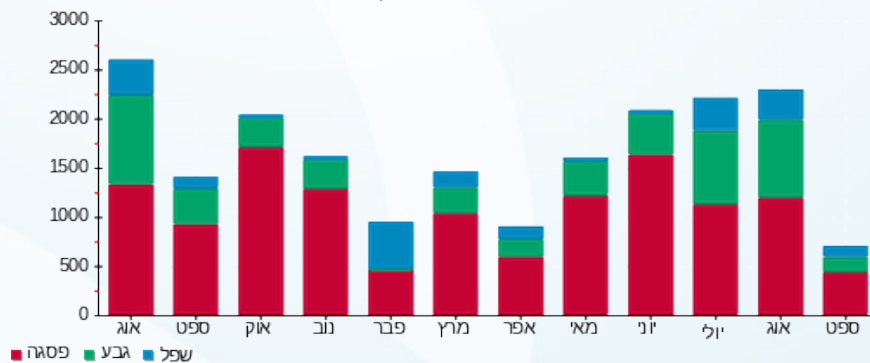
תשלום קבוע	תשלום עבור גודל חיבור בKVA (3x40)	סה"כ	מע"מ 17.00%	סה"כ לתשלום	כולל מע"מ
214.45 ₪	7.45 ₪	1,000.82 ₪	170.14 ₪	1,170.96 ₪	

התפלגות חיוב בש"ח לפי תעו"ז



פסגה (547.43 ₪) 70%
 גבע (163.50 ₪) 21%
 שפל (67.99 ₪) 9%

הסטוריית צריכה בקוט"ש





23/10/22 תאריך הפקה:
 23/09/22 תאריך קריאה נוכחית:
 24/08/22 תאריך קריאה קודמת:

שם דייר: דפוס ישורון מרתף
 שם אתר: מיקדן מגדלי שקל בני ברק

לקוח/ה נכבד/ה, אנו מתכבדים להגיש את חישוב צריכת החשמל לתקופה 23/09/22 - 24/08/22:

דפוס ישורון מרתף - 2 - 00022143(3x125)

סוג תעריף	סוג צריכה	קריאה קודמת	קריאה נוכחית	סה"כ צריכה בקוט"ש	מחיר לקוט"ש בא"ג	סה"כ לתשלום
פרטי חשבון עבור תאריכים:						
777	פסגה	24/08/22	31/08/22	1,083.73	113.01	1,224.72 ₪
778	גבע	206,411.88	206,902.97	491.09	50.82	249.57 ₪
779	שפל	209,299.78	209,460.90	161.12	34.80	56.07 ₪
פרטי חשבון עבור תאריכים:						
777	פסגה	616,654.04	618,130.08	1,476.04	49.77	734.62 ₪
778	גבע	206,902.97	207,065.13	162.17	41.06	66.59 ₪
779	שפל	209,460.90	209,797.25	336.35	33.83	113.79 ₪

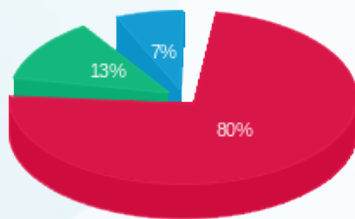
סה"כ לדייר:

פסגה	גבע	שפל	סה"כ	שיא ביקוש
2,559.76	653.26	497.47	3,710.49	
1,959.34 ₪	316.16 ₪	169.86 ₪	2,445.36 ₪	

סה"כ צריכה
 סה"כ לתשלום

214.45 ₪	תשלום קבוע תשלום עבור גודל חיבור בKVA (3x125) סה"כ מע"מ 17.00%	סה"כ לתשלום
23.29 ₪		
2,683.10 ₪		
456.13 ₪		
3,139.23 ₪	כולל מע"מ	

התפלגות חיוב בש"ח לפי תעו"ז



■ פסגה (1,959.34 ₪)
 ■ גבע (316.16 ₪)
 ■ שפל (169.86 ₪)

הסטוריית צריכה בקוט"ש





23/10/22 תאריך הפקה:
 23/09/22 תאריך קריאה נוכחית:
 24/08/22 תאריך קריאה קודמת:

שם דייר: הוצאת שבתי פרנקל בע"מ
 שם אתר: מיקדן מגדלי שקל בני ברק

לקוח/ה נכבד/ה, אנו מתכבדים להגיש את חישוב צריכת החשמל לתקופה 23/09/22 - 24/08/22:

הוצאת שבתי פרנקל בע"מ - 4 - 00025152 (3x63)

סוג תעריף	סוג צריכה	קריאה קודמת	קריאה נוכחית	סה"כ צריכה בקוט"ש	מחיר לקוט"ש בא"ג	סה"כ לתשלום
פרטי חשבון עבור תאריכים:						
777	פסגה	24/08/22	31/08/22	118.56	113.01	133.98 ₪
778	גבע	40,374.96	40,406.44	31.48	50.82	16.00 ₪
779	שפל	58,722.91	58,735.28	12.36	34.80	4.30 ₪
פרטי חשבון עבור תאריכים:						
777	פסגה	80,118.39	80,552.98	434.58	49.77	216.29 ₪
778	גבע	40,406.44	40,446.78	40.34	41.06	16.56 ₪
779	שפל	58,735.28	58,763.81	28.53	33.83	9.65 ₪

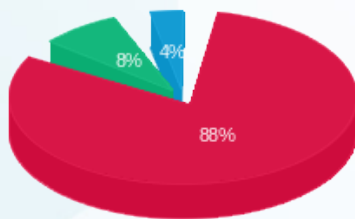
סה"כ לדייר:

פסגה	גבע	שפל	סה"כ	שיא ביקוש
553.14	71.82	40.89	665.86	10.96
₪ 350.28	₪ 32.56	₪ 13.95	₪ 396.79	

סה"כ צריכה
 סה"כ לתשלום

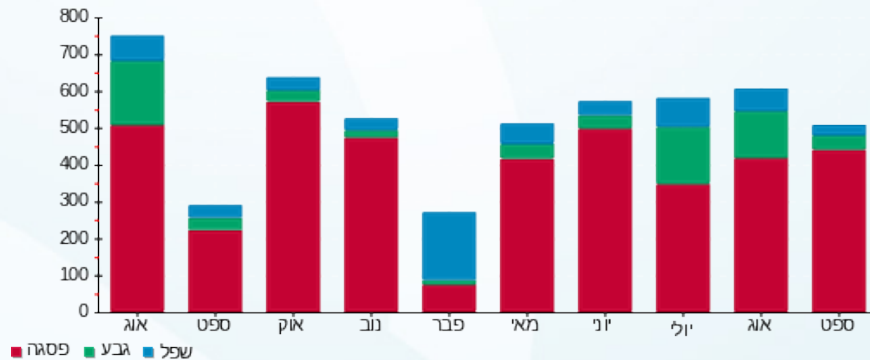
קולל מע"מ	סה"כ לתשלום	מע"מ 17.00%	סה"כ	תשלום עבור גודל חיבור בKVA (3x63)	תשלום קבוע
₪ 523.07	₪ 523.07	₪ 88.92	₪ 612.00	₪ 11.74	₪ 38.53

התפלגות חיוב בש"ח לפי תע"ז



פסגה (₪ 350.28) 88%
 גבע (₪ 32.56) 8%
 שפל (₪ 13.95) 4%

הסטוריית צריכה בקוט"ש



23/10/22 תאריך הפקה:
 23/09/22 תאריך קריאה נוכחית:
 24/08/22 תאריך קריאה קודמת:

שם דייר: היכל הרפואה (קומה 8)
 שם אתר: מיקדן מגדלי שקל בני ברק

לקוח/ה נכבד/ה, אנו מתכבדים להגיש את חישוב צריכת החשמל לתקופה 23/09/22 - 24/08/22:

היכל הרפואה (קומה 8) - 7 - 00024957(3x50)

סוג תעריף	סוג צריכה	קריאה קודמת	קריאה נוכחית	סה"כ צריכה בקוט"ש	מחיר לקוט"ש בא"ג	סה"כ לתשלום
פרטי חשבון עבור תאריכים:						
777	פסגה	24/08/22	31/08/22	92.53	113.01	104.56 ₪
778	גבע	44,563.44	44,627.89	64.45	50.82	32.75 ₪
779	שפל	59,134.77	59,175.15	40.38	34.80	14.05 ₪
פרטי חשבון עבור תאריכים:						
777	פסגה	111,429.44	111,866.92	437.48	49.77	217.73 ₪
778	גבע	44,627.89	44,701.00	73.12	41.06	30.02 ₪
779	שפל	59,175.15	59,244.49	69.34	33.83	23.46 ₪

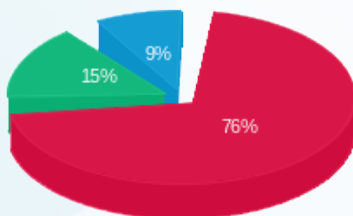
סה"כ לדייר:

פסגה	גבע	שפל	סה"כ	שיא ביקוש
530.008	137.56	109.72	777.30	8.71
₪ 322.30	₪ 62.77	₪ 37.51	₪ 422.58	

סה"כ צריכה
 סה"כ לתשלום

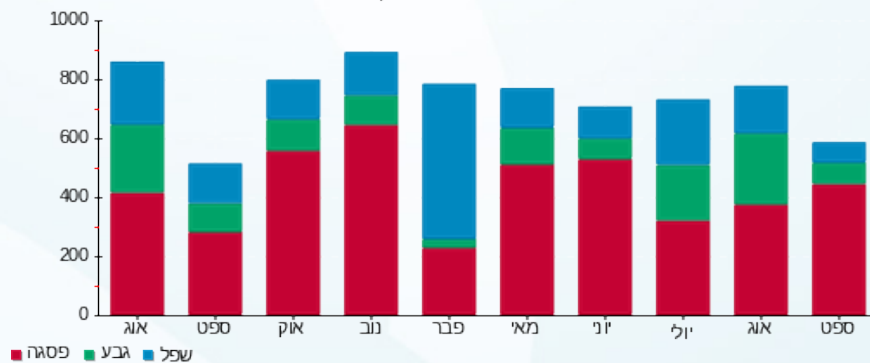
תשלום קבוע	תשלום עבור גודל חיבור בKVA (3x50)	סה"כ	מע"מ 17.00%	סה"כ לתשלום	כולל מע"מ
38.53 ₪	9.32 ₪	470.43 ₪	79.97 ₪	550.40 ₪	

התפלגות חיוב בש"ח לפי תע"ז



פסגה (322.30 ₪)
 גבע (62.77 ₪)
 שפל (37.51 ₪)

הסטוריית צריכה בקוט"ש



23/10/22 תאריך הפקה:
 23/09/22 תאריך קריאה נוכחית:
 24/08/22 תאריך קריאה קודמת:

שם דייר: הרמן תקשורת בע"מ (קומה 1-)
 שם אתר: מיקדן מגדלי שקל בני ברק

לקוח/ה נכבד/ה, אנו מתכבדים להגיש את חישוב צריכת החשמל לתקופה 23/09/22 - 24/08/22:

הרמן תקשורת בע"מ (קומה 1-) - 3 - 00024971 (0x0)

סוג תעריף	סוג צריכה	קריאה קודמת	קריאה נוכחית	סה"כ צריכה בקוט"ש	מחיר לקוט"ש בא"ג	סה"כ לתשלום
פרטי חשבון עבור תאריכים:						
777	פסגה	24/08/22	31/08/22	92.57	113.01	104.61 ₪
778	גבע	24,464.63	24,521.90	57.27	50.82	29.10 ₪
779	שפל	46,093.24	46,164.97	71.73	34.80	24.96 ₪
פרטי חשבון עבור תאריכים:						
777	פסגה	65,577.19	65,952.80	375.61	49.77	186.94 ₪
778	גבע	24,521.90	24,650.33	128.43	41.06	52.73 ₪
779	שפל	46,164.97	46,322.10	157.13	33.83	53.16 ₪

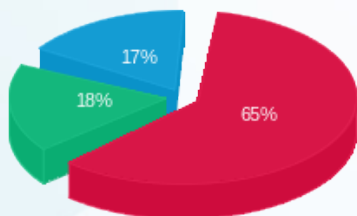
סה"כ לדייר:

פסגה	גבע	שפל	סה"כ	שיא ביקוש
468.18	185.70	228.86	882.74	8.52
₪ 291.55	₪ 81.84	₪ 78.12	₪ 451.51	

סה"כ צריכה
 סה"כ לתשלום

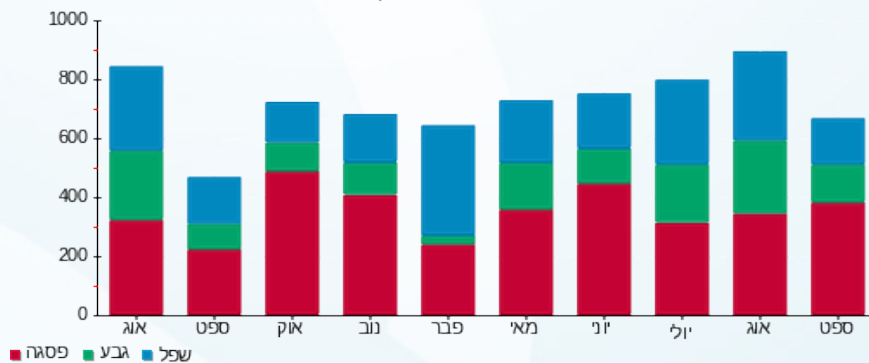
38.53 ₪	תשלום קבוע תשלום עבור גודל חיבור בKVA (0x0) סה"כ מע"מ 17.00%	סה"כ לתשלום כולל מע"מ
0.00 ₪		
490.04 ₪		
83.31 ₪		
573.35 ₪		

התפלגות חיוב בש"ח לפי תע"ז



פסגה (291.55 ₪)
 גבע (81.84 ₪)
 שפל (78.12 ₪)

הסטוריית צריכה בקוט"ש





23/10/22

תאריך הפקה:

שם דייר: חי סחר (שיווק ק.ר.) בע"מ
שם אתר: מיקדן מגדלי שקל בני ברק

23/09/22

תאריך קריאה נוכחית:

24/08/22

תאריך קריאה קודמת:

לקוח/ה נכבד/ה, אנו מתכבדים להגיש את חישוב צריכת החשמל לתקופה 23/09/22 - 24/08/22:

חי סחר (שיווק ק.ר.) בע"מ - 4 - 00025044(3x40)

סוג תעריף	סוג צריכה	קריאה קודמת	קריאה נוכחית	סה"כ צריכה בקוט"ש	מחיר לקוט"ש בא"ג	סה"כ לתשלום
פרטי חשבון עבור תאריכים:						
777	פסגה	24/08/22	31/08/22	56,565.21	113.01	83.96 ₪
778	גבע	24,895.24	24,936.03	40.79	50.82	20.73 ₪
779	שפל	44,134.76	44,199.15	64.39	34.80	22.41 ₪
פרטי חשבון עבור תאריכים:						
777	פסגה	01/09/22	23/09/22	56,873.91	49.77	153.64 ₪
778	גבע	24,936.03	24,992.76	56.73	41.06	23.29 ₪
779	שפל	44,199.15	44,326.38	127.23	33.83	43.04 ₪

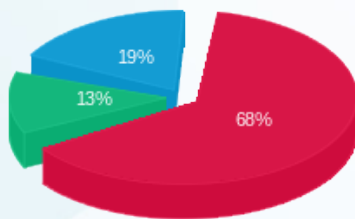
סה"כ לדייר:

פסגה	גבע	שפל	סה"כ	שיא ביקוש
382.99	97.52	191.62	672.14	4.83
₪ 237.60	₪ 44.02	₪ 65.45	₪ 347.07	

סה"כ צריכה
סה"כ לתשלום

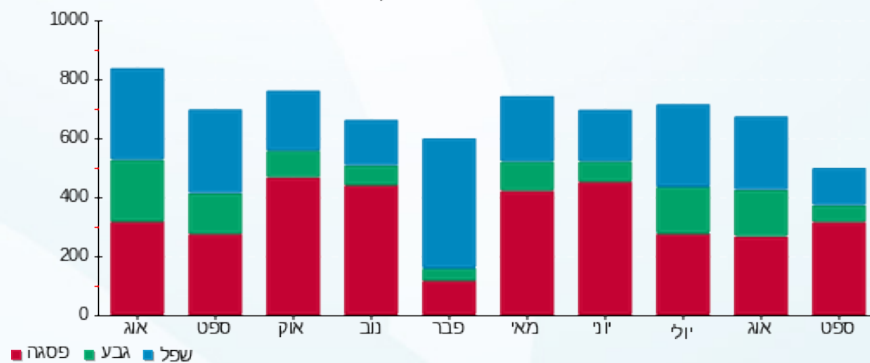
38.53 ₪	<p>תשלום קבוע</p> <p>תשלום עבור גודל חיבור בKVA (3x40)</p> <p>סה"כ</p> <p>מע"מ 17.00%</p>	<p>סה"כ לתשלום</p>
7.45 ₪		
393.06 ₪		
66.82 ₪		
459.88 ₪		<p>כולל מע"מ</p>

התפלגות חיוב בש"ח לפי תע"ז



פסגה (₪ 237.60)
גבע (₪ 44.02)
שפל (₪ 65.45)

הסטוריית צריכה בקוט"ש





23/10/22 תאריך הפקה:
 23/09/22 תאריך קריאה נוכחית:
 24/08/22 תאריך קריאה קודמת:

שם דייר: חן יאיר (קומה 8)
 שם אתר: מיקדן מגדלי שקל בני ברק

לקוח/ה נכבד/ה, אנו מתכבדים להגיש את חישוב צריכת החשמל לתקופה 23/09/22 - 24/08/22:

חן יאיר (קומה 8) - 2 - 00024957(3x80)

סוג תעריף	סוג צריכה	קריאה קודמת	קריאה נוכחית	סה"כ צריכה בקוט"ש	מחיר לקוט"ש בא"ג	סה"כ לתשלום
פרטי חשבון עבור תאריכים:						
777	פסגה	24/08/22	31/08/22	139.86	113.01	158.05 ₪
778	גבע	92,337.32	92,418.58	81.26	50.82	41.29 ₪
779	שפל	103,998.86	104,073.27	74.41	34.80	25.90 ₪
פרטי חשבון עבור תאריכים:						
777	פסגה	175,374.94	175,921.28	546.35	49.77	271.92 ₪
778	גבע	92,418.58	92,506.73	88.15	41.06	36.20 ₪
779	שפל	104,073.27	104,237.03	163.76	33.83	55.40 ₪

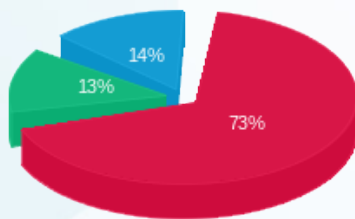
סה"כ לדייר:

פסגה	גבע	שפל	סה"כ	שיא ביקוש
686.20	169.41	238.18	1,093.79	8.54
₪ 429.97	₪ 77.49	₪ 81.30	₪ 588.76	

סה"כ צריכה
 סה"כ לתשלום

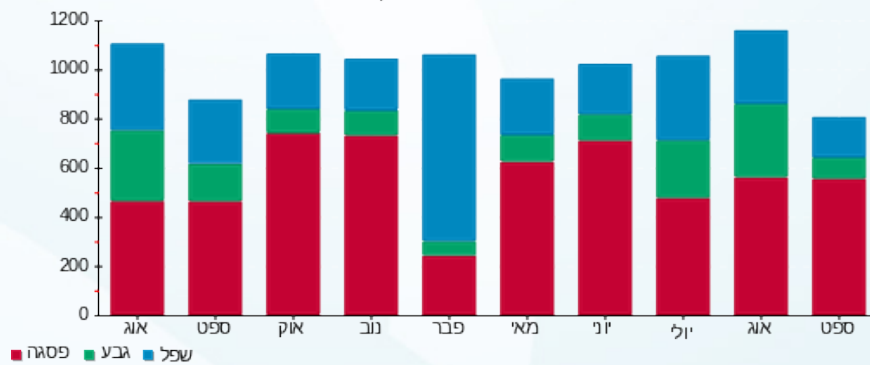
38.53 ₪	תשלום קבוע תשלום עבור גודל חיבור בKVA (3x80) סה"כ מע"מ 17.00%	סה"כ לתשלום
14.91 ₪		
642.20 ₪		
109.17 ₪		
751.37 ₪	כולל מע"מ	

התפלגות חיוב בש"ח לפי תע"ז



פסגה (429.97 ₪)
 גבע (77.49 ₪)
 שפל (81.30 ₪)

הסטוריית צריכה בקוט"ש





23/10/22

תאריך הפקה:

שם דייר: יניב בשן רו"ח (קומה 6)
שם אתר: מיקדן מגדלי שקל בני ברק

23/09/22

תאריך קריאה נוכחית:

24/08/22

תאריך קריאה קודמת:

לקוח/ה נכבד/ה, אנו מתכבדים להגיש את חישוב צריכת החשמל לתקופה 23/09/22 - 24/08/22:

יניב בשן רו"ח (קומה 6) - 3 - 00022702(3x25)

סוג תעריף	סוג צריכה	קריאה קודמת	קריאה נוכחית	סה"כ צריכה בקוט"ש	מחיר לקוט"ש בא"ג	סה"כ לתשלום
פרטי חשבון עבור תאריכים:						
777	פסגה	24/08/22	31/08/22	264.57	113.01	298.99 ₪
778	גבע	8,043.12	8,202.30	159.18	50.82	80.90 ₪
779	שפל	27,534.86	27,973.62	438.76	34.80	152.69 ₪
פרטי חשבון עבור תאריכים:						
777	פסגה	30,484.01	30,452.80	-31.21	49.77	-15.53 ₪
778	גבע	8,202.30	8,181.14	-21.17	41.06	-8.69 ₪
779	שפל	27,973.62	27,825.80	-147.82	33.83	-50.01 ₪

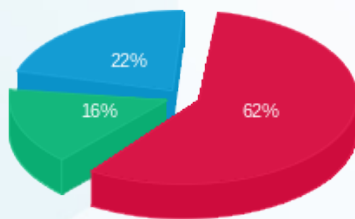
סה"כ לדייר:

פסגה	גבע	שפל	סה"כ	שיא ביקוש
233.36	138.01	290.94	662.31	2.71
₪ 283.45	₪ 72.20	₪ 102.68	₪ 458.34	

סה"כ צריכה
סה"כ לתשלום

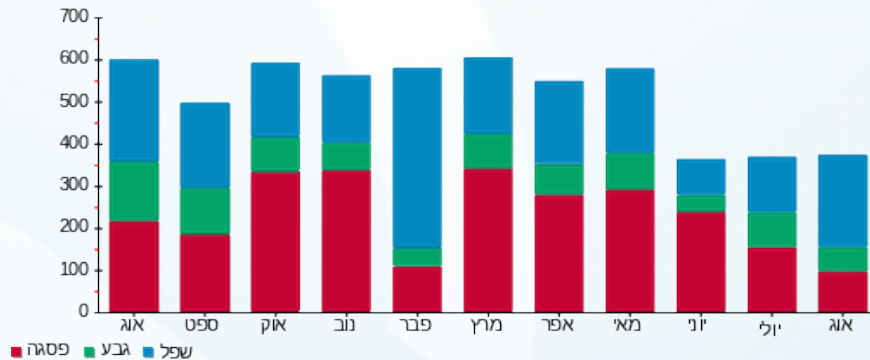
38.53 ₪	<p>תשלום קבוע</p> <p>תשלום עבור גודל חיבור בKVA (3x25)</p> <p>סה"כ</p> <p>מע"מ 17.00%</p>	<p>סה"כ לתשלום</p>
4.66 ₪		
501.53 ₪		
85.26 ₪		
586.79 ₪	כולל מע"מ	

התפלגות חיוב בש"ח לפי תע"ז



פסגה (₪ 283.45) 62%
גבע (₪ 72.20) 22%
שפל (₪ 102.68) 16%

הסטוריית צריכה בקוט"ש





23/10/22 תאריך הפקה:
 23/09/22 תאריך קריאה נוכחית:
 24/08/22 תאריך קריאה קודמת:

שם דייר: כספי אדריכלים (קומה 5)
 שם אתר: מיקדן מגדלי שקל בני ברק

לקוח/ה נכבד/ה, אנו מתכבדים להגיש את חישוב צריכת החשמל לתקופה 23/09/22 - 24/08/22:

כספי אדריכלים (קומה 5) - 2 - 00022685 (3x40)

סוג תעריף	סוג צריכה	קריאה קודמת	קריאה נוכחית	סה"כ צריכה בקוט"ש	מחיר לקוט"ש בא"ג	סה"כ לתשלום
פרטי חשבון עבור תאריכים:						
777	פסגה	24/08/22	31/08/22	123.25	113.01	139.28 ₪
778	גבע	144,247.47	144,312.67	65.20	50.82	33.13 ₪
779	שפל	136,312.43	136,344.25	31.82	34.80	11.07 ₪
פרטי חשבון עבור תאריכים:						
777	פסגה	175,323.11	175,815.92	492.81	49.77	245.27 ₪
778	גבע	144,312.67	144,349.04	36.37	41.06	14.93 ₪
779	שפל	136,344.25	136,420.23	75.98	33.83	25.70 ₪

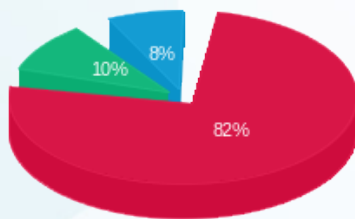
סה"כ לדייר:

פסגה	גבע	שפל	סה"כ	שיא ביקוש
616.06	101.57	107.80	825.42	7.18
₪ 384.55	₪ 48.07	₪ 36.78	₪ 469.40	

סה"כ צריכה
סה"כ לתשלום

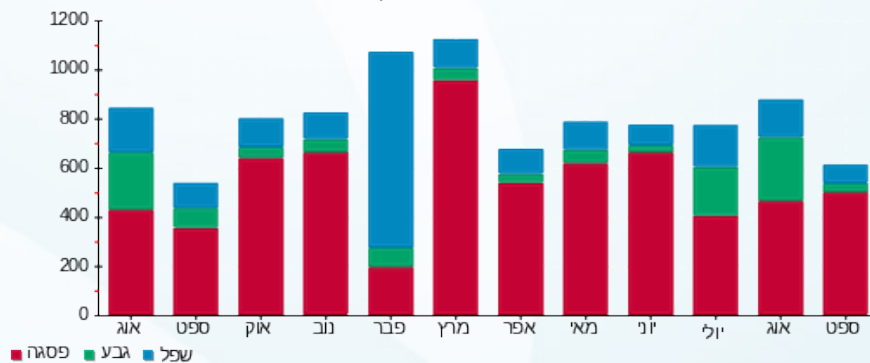
38.53 ₪	תשלום קבוע תשלום עבור גודל חיבור בKVA (3x40) סה"כ מע"מ 17.00%	סה"כ לתשלום כולל מע"מ
7.45 ₪		
515.38 ₪		
87.61 ₪		
603.00 ₪		

התפלגות חיוב בש"ח לפי תעו"ז



פסגה (384.55 ₪)
 גבע (48.07 ₪)
 שפל (36.78 ₪)

הסטוריית צריכה בקוט"ש



23/10/22 תאריך הפקה:
 23/09/22 תאריך קריאה נוכחית:
 24/08/22 תאריך קריאה קודמת:

שם דייר: מוקמאל מנשה (קומה 6)
 שם אתר: מיקדן מגדלי שקל בני ברק

לקוח/ה נכבד/ה, אנו מתכבדים להגיש את חישוב צריכת החשמל לתקופה 23/09/22 - 24/08/22:

מוקמאל מנשה (קומה 6) - 4 - 00025220(3x32)

סוג תעריף	סוג צריכה	קריאה קודמת	קריאה נוכחית	סה"כ צריכה בקוט"ש	מחיר לקוט"ש בא"ג	סה"כ לתשלום
פרטי חשבון עבור תאריכים:						
777	פסגה	24/08/22	31/08/22	14.01	113.01	15.84 ₪
778	גבע	9,587.13	9,600.85	13.72	50.82	6.97 ₪
779	שפל	7,309.71	7,315.04	5.32	34.80	1.85 ₪
פרטי חשבון עבור תאריכים:						
777	פסגה	01/09/22	23/09/22	70.58	49.77	35.13 ₪
778	גבע	9,600.85	9,611.39	10.54	41.06	4.33 ₪
779	שפל	7,315.04	7,321.62	6.58	33.83	2.23 ₪

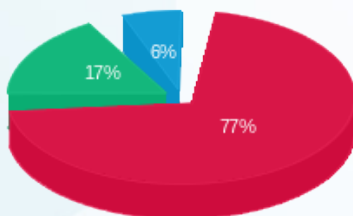
סה"כ לדייר:

פסגה	גבע	שפל	סה"כ	שיא ביקוש
84.59	24.26	11.90	120.75	2.37
₪ 50.96	₪ 11.30	₪ 4.08	₪ 66.34	

סה"כ צריכה
 סה"כ לתשלום

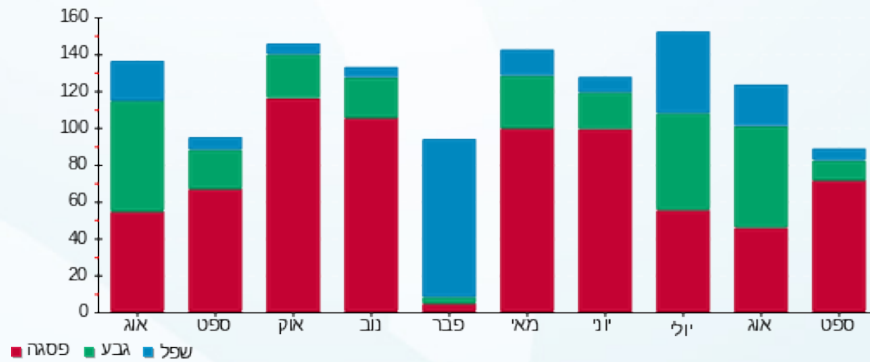
38.53 ₪	תשלום קבוע תשלום עבור גודל חיבור בKVA (3x32) סה"כ מע"מ 17.00%	סה"כ לתשלום
5.96 ₪		
110.83 ₪		
18.84 ₪		
129.68 ₪	כולל מע"מ	

התפלגות חיוב בש"ח לפי תע"ז



פסגה (₪ 50.96)
 גבע (₪ 11.30)
 שפל (₪ 4.08)

הסטוריית צריכה בקוט"ש



23/10/22

תאריך הפקה:

שם דייר: מטב - עמותה לשרותי טיפול ורווחה (קומה 9)
שם אתר: מיקדן מגדלי שקל בני ברק

23/09/22

תאריך קריאה נוכחית:

24/08/22

תאריך קריאה קודמת:

לקוח/ה נכבד/ה, אנו מתכבדים להגיש את חישוב צריכת החשמל לתקופה 23/09/22 - 24/08/22:

מטב - עמותה לשרותי טיפול ורווחה (קומה 9) - 8 - (3x40)00024971

סוג תעריף	סוג צריכה	קריאה קודמת	קריאה נוכחית	סה"כ צריכה בקוט"ש	מחיר לקוט"ש בא"ג	סה"כ לתשלום
פרטי חשבון עבור תאריכים:						
777	פסגה	24/08/22	31/08/22	160.53	113.01	181.42 ₪
778	גבע	41,124.40	41,186.42	62.02	50.82	31.52 ₪
779	שפל	69,135.20	69,172.69	37.48	34.80	13.04 ₪
פרטי חשבון עבור תאריכים:						
777	פסגה	99,255.66	99,864.46	608.81	49.77	303.00 ₪
778	גבע	41,186.42	41,253.86	67.44	41.06	27.69 ₪
779	שפל	69,172.69	69,237.63	64.95	33.83	21.97 ₪

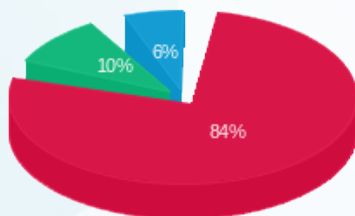
סה"כ לדיר:

פסגה	גבע	שפל	סה"כ	שיא ביקוש
769.34	129.46	102.43	1,001.23	9.40
₪ 484.42	₪ 59.21	₪ 35.02	₪ 578.65	

סה"כ צריכה
סה"כ לתשלום

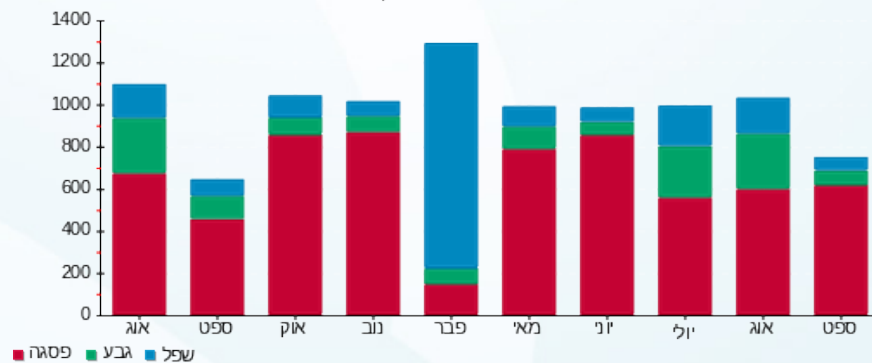
38.53 ₪	תשלום קבוע תשלום עבור גודל חיבור בKVA (3x40) סה"כ מע"מ 17.00%	סה"כ לתשלום
7.45 ₪		
624.63 ₪		
106.19 ₪		
730.82 ₪		כולל מע"מ

התפלגות חיוב בש"ח לפי תעו"ז



פסגה (₪ 484.42)
גבע (₪ 59.21)
שפל (₪ 35.02)

הסטוריית צריכה בקוט"ש





23/10/22 תאריך הפקה:
 23/09/22 תאריך קריאה נוכחית:
 24/08/22 תאריך קריאה קודמת:

שם דייר: מי ברק (קומה 9)
 שם אתר: מיקדן מגדלי שקל בני ברק

לקוח/ה נכבד/ה, אנו מתכבדים להגיש את חישוב צריכת החשמל לתקופה 23/09/22 - 24/08/22:

מי ברק (קומה 9) - 6 - (3x40)00024971

סוג תעריף	סוג צריכה	קריאה קודמת	קריאה נוכחית	סה"כ צריכה בקוט"ש	מחיר לקוט"ש בא"ג	סה"כ לתשלום
פרטי חשבון עבור תאריכים:						
777	פסגה	24/08/22	31/08/22	129.66	113.01	146.53 ₪
778	גבע	87,322.11	87,386.49	64.38	50.82	32.72 ₪
779	שפל	94,180.65	94,282.90	102.25	34.80	35.58 ₪
פרטי חשבון עבור תאריכים:						
777	פסגה	181,908.30	182,454.37	546.07	49.77	271.78 ₪
778	גבע	87,386.49	87,493.91	107.42	41.06	44.11 ₪
779	שפל	94,282.90	94,517.41	234.51	33.83	79.34 ₪

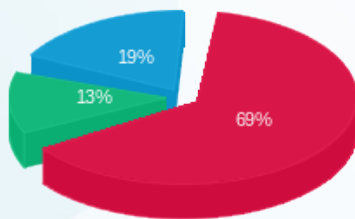
סה"כ לדיר:

פסגה	גבע	שפל	סה"כ	שיא ביקוש
675.73	171.80	336.76	1,184.29	8.58
₪ 418.31	₪ 76.83	₪ 114.92	₪ 610.05	

סה"כ צריכה
סה"כ לתשלום

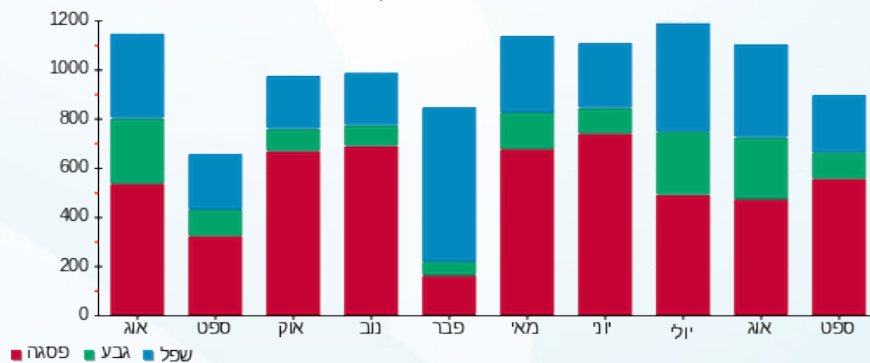
38.53 ₪	תשלום קבוע תשלום עבור גודל חיבור בKVA (3x40) סה"כ מע"מ 17.00%	סה"כ לתשלום
7.45 ₪		
656.03 ₪		
111.53 ₪		
767.56 ₪	כולל מע"מ	

התפלגות חיוב בש"ח לפי תעו"ז



פסגה (₪ 418.31)
 גבע (₪ 76.83)
 שפל (₪ 114.92)

הסטוריית צריכה בקוט"ש



23/10/22 תאריך הפקה:
 23/09/22 תאריך קריאה נוכחית:
 24/08/22 תאריך קריאה קודמת:

שם דייר: מי ברק 01 (קומה 5)
 שם אתר: מיקדן מגדלי שקל בני ברק

לקוח/ה נכבד/ה, אנו מתכבדים להגיש את חישוב צריכת החשמל לתקופה 23/09/22 - 24/08/22:

מי ברק (קומה 5) - 6 - 00022702(3x160)

סוג תעריף	סוג צריכה	קריאה קודמת	קריאה נוכחית	סה"כ צריכה בקוט"ש	מחיר לקוט"ש בא"ג	סה"כ לתשלום
פרטי חשבון עבור תאריכים:						
777	פסגה	24/08/22	31/08/22	1,129.80	113.01	1,276.78 ₪
778	גבע	112,514.86	113,270.64	755.78	50.82	384.09 ₪
779	שפל	334,710.13	336,190.79	1,480.66	34.80	515.27 ₪
פרטי חשבון עבור תאריכים:						
777	פסגה	397,338.80	397,254.10	-84.70	49.77	-42.16 ₪
778	גבע	113,270.64	113,223.48	-47.16	41.06	-19.36 ₪
779	שפל	336,190.79	335,630.90	-559.89	33.83	-189.41 ₪

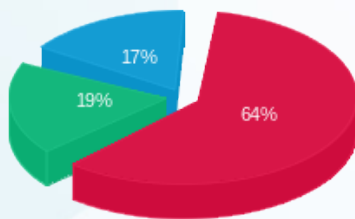
סה"כ לדייר:

פסגה	גבע	שפל	סה"כ	שיא ביקוש
1,045.09	708.62	920.77	2,674.48	11.85
₪ 1,234.63	₪ 364.72	₪ 325.86	₪ 1,925.21	

סה"כ צריכה
סה"כ לתשלום

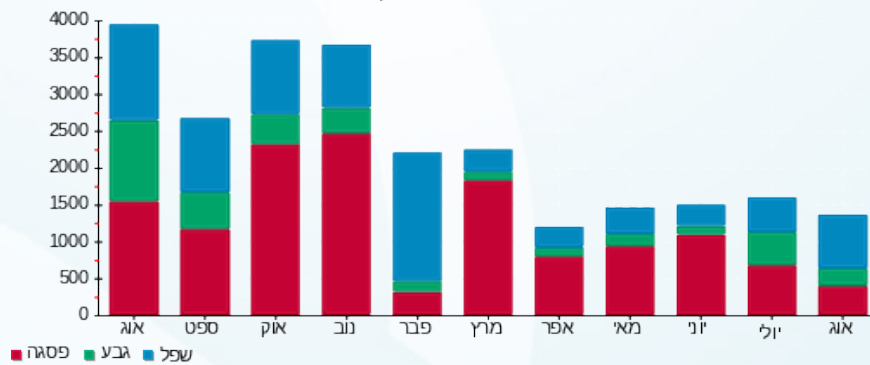
38.53 ₪	תשלום קבוע תשלום עבור גודל חיבור בKVA (3x160) סה"כ מע"מ 17.00%	
29.82 ₪		
1,993.55 ₪		
338.90 ₪		
2,332.46 ₪	סה"כ לתשלום	כולל מע"מ

התפלגות חיוב בש"ח לפי תע"ז



■ פסגה (₪ 1,234.63)
 ■ גבע (₪ 364.72)
 ■ שפל (₪ 325.86)

הסטוריית צריכה בקוט"ש





23/10/22 תאריך הפקה:
 23/09/22 תאריך קריאה נוכחית:
 24/08/22 תאריך קריאה קודמת:

שם דייר: מי ברק 02 (קומה 5)
 שם אתר: מיקדן מגדלי שקל בני ברק

לקוח/ה נכבד/ה, אנו מתכבדים להגיש את חישוב צריכת החשמל לתקופה 23/09/22 - 24/08/22:

מי ברק 02 (קומה 5) - 2 - 00022702 (3x100)

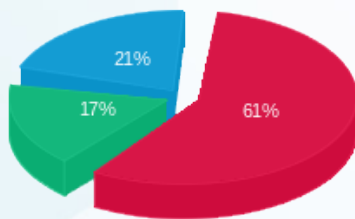
סה"כ לתשלום	מחיר לקוט"ש בא"ג	סה"כ צריכה בקוט"ש	קריאה נוכחית	קריאה קודמת	סוג צריכה	סוג תעריף
			31/08/22	24/08/22	פרטי חשבון עבור תאריכים:	
1,694.88 ₪	113.01	1,499.76	134,404.43	132,904.67	פסגה	777
498.85 ₪	50.82	981.60	32,607.83	31,626.23	גבע	778
879.46 ₪	34.80	2,527.18	114,969.36	112,442.18	שפל	779
			23/09/22	01/09/22	פרטי חשבון עבור תאריכים:	
-119.20 ₪	49.77	-239.51	134,164.92	134,404.43	פסגה	777
-60.59 ₪	41.06	-147.56	32,460.27	32,607.83	גבע	778
-330.90 ₪	33.83	-978.14	113,991.22	114,969.36	שפל	779

סה"כ לדייר:

שיא ביקוש	סה"כ	שפל	גבע	פסגה	סה"כ צריכה
16.49	3,643.33	1,549.04	834.04	1,260.25	סה"כ לתשלום
	2,562.49 ₪	548.55 ₪	438.26 ₪	1,575.67 ₪	

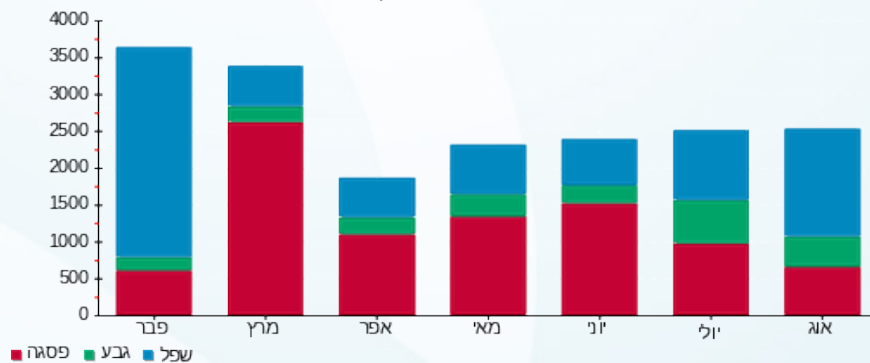
214.45 ₪	תשלום קבוע תשלום עבור גודל חיבור בKVA (3x100) סה"כ מע"מ 17.00%	סה"כ לתשלום
18.64 ₪		
2,795.57 ₪		
475.25 ₪		
3,270.82 ₪		כולל מע"מ

התפלגות חיוב בש"ח לפי תעו"ז



■ פסגה (1,575.67 ₪)
 ■ גבע (438.26 ₪)
 ■ שפל (548.55 ₪)

הסטוריית צריכה בקוט"ש





23/10/22 תאריך הפקה:
 23/09/22 תאריך קריאה נוכחית:
 24/08/22 תאריך קריאה קודמת:

שם דייר: מיזוג אוויר
שם אתר: מיקדן מגדלי שקל בני ברק

לקוח/ה נכבד/ה, אנו מתכבדים להגיש את חישוב צריכת החשמל לתקופה 23/09/22 - 24/08/22:

צילר 4 - 1 - 00025494 (0x0)

סוג תעריף	סוג צריכה	קריאה קודמת	קריאה נוכחית	סה"כ צריכה בקוט"ש	מחיר לקוט"ש בא"ג	סה"כ לתשלום
פרטי חשבון עבור תאריכים:						
		24/08/22	31/08/22			
777	פסגה	1,769,692.51	1,770,510.81	818.30	113.01	924.76 ₪
778	גבע	618,334.01	618,646.84	312.83	50.82	158.98 ₪
779	שפל	371,374.18	371,423.25	49.07	34.80	17.08 ₪
פרטי חשבון עבור תאריכים:						
		01/09/22	23/09/22			
777	פסגה	1,770,510.81	1,784,776.84	14,266.03	49.77	7,100.20 ₪
778	גבע	618,646.84	621,506.33	2,859.49	41.06	1,174.11 ₪
779	שפל	371,423.25	371,568.95	145.70	33.83	49.29 ₪

צילר 2 - 2 - 00025494 (0x0)

סוג תעריף	סוג צריכה	קריאה קודמת	קריאה נוכחית	סה"כ צריכה בקוט"ש	מחיר לקוט"ש בא"ג	סה"כ לתשלום
פרטי חשבון עבור תאריכים:						
		24/08/22	31/08/22			
777	פסגה	2,020,211.42	2,020,211.39	-0.03	113.01	-0.03 ₪
778	גבע	765,058.64	765,058.69	0.05	50.82	0.03 ₪
779	שפל	465,167.85	465,167.91	0.06	34.80	0.02 ₪
פרטי חשבון עבור תאריכים:						
		01/09/22	23/09/22			
777	פסגה	2,020,211.39	2,020,211.35	-0.04	49.77	-0.02 ₪
778	גבע	765,058.69	765,058.74	0.05	41.06	0.02 ₪
779	שפל	465,167.91	465,168.00	0.09	33.83	0.03 ₪

לוח משאבות צילרים - 4 - 00025494 (0x0)

סוג תעריף	סוג צריכה	קריאה קודמת	קריאה נוכחית	סה"כ צריכה בקוט"ש	מחיר לקוט"ש בא"ג	סה"כ לתשלום
פרטי חשבון עבור תאריכים:						
		24/08/22	31/08/22			
777	פסגה	2,377,539.53	2,380,203.59	2,664.06	113.01	3,010.66 ₪
778	גבע	1,231,577.44	1,233,915.14	2,337.70	50.82	1,188.02 ₪
779	שפל	2,807,781.32	2,812,543.58	4,762.26	34.80	1,657.27 ₪
פרטי חשבון עבור תאריכים:						
		01/09/22	23/09/22			





לוח משאבות צילרים - 4 - 00025494(0x0)

סוג תעריף	סוג צריכה	קריאה קודמת	קריאה נוכחית	סה"כ צריכה בקוט"ש	מחיר לקוט"ש בא"ג	סה"כ לתשלום
777	פסגה	2,380,203.59	2,393,447.80	13,244.21	49.77	6,591.64 ₪
778	גבע	1,233,915.14	1,239,505.62	5,590.48	41.06	2,295.45 ₪
779	שפל	2,812,543.58	2,821,853.47	9,309.89	33.83	3,149.54 ₪

צילר 3 - 1 - 00025507(0x0)

סוג תעריף	סוג צריכה	קריאה קודמת	קריאה נוכחית	סה"כ צריכה בקוט"ש	מחיר לקוט"ש בא"ג	סה"כ לתשלום
פרטי חשבון עבור תאריכים:						
		24/08/22	31/08/22			
777	פסגה	1,664,053.83	1,670,805.68	6,751.85	113.01	7,630.27 ₪
778	גבע	651,272.07	655,167.47	3,895.40	50.82	1,979.64 ₪
779	שפל	336,089.42	337,750.15	1,660.73	34.80	577.93 ₪
פרטי חשבון עבור תאריכים:						
		01/09/22	23/09/22			
777	פסגה	1,670,805.68	1,693,192.64	22,386.96	49.77	11,141.99 ₪
778	גבע	655,167.47	659,115.75	3,948.28	41.06	1,621.16 ₪
779	שפל	337,750.15	338,003.36	253.21	33.83	85.66 ₪

צילר 3 - 1 - 00025507(0x0)

סוג תעריף	סוג צריכה	קריאה קודמת	קריאה נוכחית	סה"כ צריכה בקוט"ש	מחיר לקוט"ש בא"ג	סה"כ לתשלום
פרטי חשבון עבור תאריכים:						
		24/08/22	31/08/22			
777	פסגה	1,508,177.45	1,515,557.30	7,379.85	113.01	8,339.97 ₪
778	גבע	510,719.56	514,502.62	3,783.06	50.82	1,922.55 ₪
779	שפל	342,590.60	343,956.69	1,366.09	34.80	475.40 ₪
פרטי חשבון עבור תאריכים:						
		01/09/22	23/09/22			
777	פסגה	1,515,557.30	1,532,014.90	16,457.60	49.77	8,190.95 ₪
778	גבע	514,502.62	516,567.96	2,065.34	41.06	848.03 ₪
779	שפל	343,956.69	344,061.66	104.97	33.83	35.51 ₪

לוח מגדלי מים ת"א - 4 - 00025507(0x0)

סוג תעריף	סוג צריכה	קריאה קודמת	קריאה נוכחית	סה"כ צריכה בקוט"ש	מחיר לקוט"ש בא"ג	סה"כ לתשלום
פרטי חשבון עבור תאריכים:						
		24/08/22	31/08/22			
777	פסגה	353,860.12	353,860.15	0.04	113.01	0.04 ₪
778	גבע	268,165.28	268,165.30	0.02	50.82	0.01 ₪
779	שפל	308,380.97	308,380.98	0.01	34.80	0.00 ₪
פרטי חשבון עבור תאריכים:						
		01/09/22	23/09/22			





לוח מגדלי מים ת"א - 4 - (0x0)00025507

סוג תעריף	סוג צריכה	קריאה קודמת	קריאה נוכחית	סה"כ צריכה בקוט"ש	מחיר לקוט"ש בא"ג	סה"כ לתשלום
777	פסגה	353,860.15	353,860.33	0.18	49.77	0.09 ₪
778	גבע	268,165.30	268,165.32	0.02	41.06	0.01 ₪
779	שפל	308,380.98	308,381.00	0.01	33.83	0.00 ₪

יח' אויר צח חיוני - 5 - (0x0)00025507

סוג תעריף	סוג צריכה	קריאה קודמת	קריאה נוכחית	סה"כ צריכה בקוט"ש	מחיר לקוט"ש בא"ג	סה"כ לתשלום
פרטי חשבון עבור תאריכים:						
		24/08/22	31/08/22			
777	פסגה	765,378.56	765,768.55	390.00	113.01	440.73 ₪
778	גבע	391,724.43	392,075.35	350.92	50.82	178.34 ₪
779	שפל	890,971.52	891,958.67	987.15	34.80	343.53 ₪
פרטי חשבון עבור תאריכים:						
		01/09/22	23/09/22			
777	פסגה	765,768.55	767,698.54	1,929.98	49.77	960.55 ₪
778	גבע	392,075.35	392,994.69	919.34	41.06	377.48 ₪
779	שפל	891,958.67	893,999.76	2,041.09	33.83	690.50 ₪

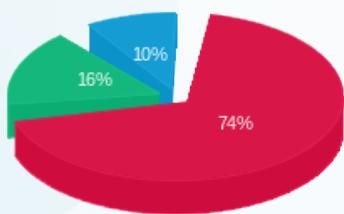
סה"כ לדירי:

פסגה	גבע	שפל	סה"כ	שיא ביקוש
86,288.99	26,062.99	20,680.34	133,032.32	392.22
₪ 54,331.80	₪ 11,743.83	₪ 7,081.76	₪ 73,157.40	

סה"כ צריכה
סה"כ לתשלום

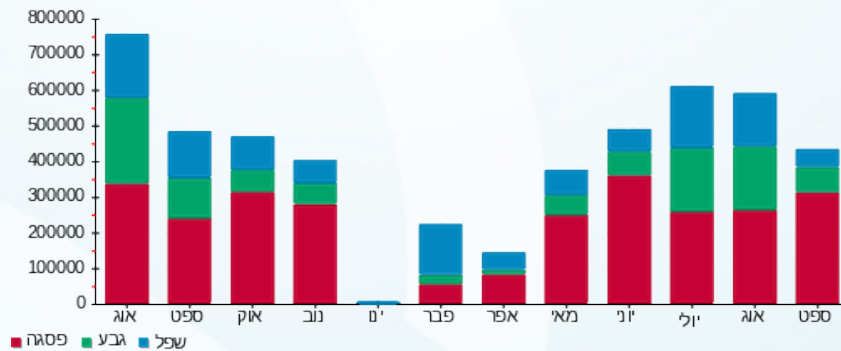
214.45 ₪	<p>תשלום קבוע</p> <p>תשלום עבור גודל חיבור בKVA (0x0)</p> <p>סה"כ</p> <p>מע"מ 17.00%</p>	<p>כולל מע"מ</p>
0.00 ₪		
73,371.85 ₪		
12,473.21 ₪		
85,845.06 ₪		

התפלגות חיוב בש"ח לפי תעו"ז



פסגה (₪ 54,331.80)
גבע (₪ 11,743.83)
שפל (₪ 7,081.76)

הסטוריית צריכה בקוט"ש





23/10/22

תאריך הפקה:

שם דייר: מכללה למנהל קמפוס בני ברק (קומה 7)

23/09/22

תאריך קריאה נוכחית:

שם אתר: מיקדן מגדלי שקל בני ברק

24/08/22

תאריך קריאה קודמת:

לקוח/ה נכבד/ה, אנו מתכבדים להגיש את חישוב צריכת החשמל לתקופה 23/09/22 - 24/08/22:

מכללה למנהל קמפוס בני ברק (קומה 7) - 1 - 7 - 00022781(1x200)

סוג תעריף	סוג צריכה	קריאה קודמת	קריאה נוכחית	סה"כ צריכה בקוט"ש	מחיר לקוט"ש בא"ג	סה"כ לתשלום
פרטי חשבון עבור תאריכים:						
		24/08/22	31/08/22			
777	פסגה	151,883.31	152,034.91	151.61	113.01	171.33 ₪
778	גבע	100,221.83	100,327.00	105.17	50.82	53.45 ₪
779	שפל	187,673.65	187,848.63	174.97	34.80	60.89 ₪
פרטי חשבון עבור תאריכים:						
		01/09/22	23/09/22			
777	פסגה	152,034.91	152,682.16	647.25	49.77	322.14 ₪
778	גבע	100,327.00	100,502.02	175.02	41.06	71.86 ₪
779	שפל	187,848.63	188,122.65	274.02	33.83	92.70 ₪

מכללה למנהל קמפוס בני ברק (קומה 7) - 2 - 8 - 00022781(1x200)

סוג תעריף	סוג צריכה	קריאה קודמת	קריאה נוכחית	סה"כ צריכה בקוט"ש	מחיר לקוט"ש בא"ג	סה"כ לתשלום
פרטי חשבון עבור תאריכים:						
		24/08/22	31/08/22			
777	פסגה	77,650.64	77,798.42	147.78	113.01	167.01 ₪
778	גבע	45,233.09	45,342.75	109.66	50.82	55.73 ₪
779	שפל	100,030.32	100,179.43	149.10	34.80	51.89 ₪
פרטי חשבון עבור תאריכים:						
		01/09/22	23/09/22			
777	פסגה	77,798.42	78,464.56	666.14	49.77	331.54 ₪
778	גבע	45,342.75	45,522.95	180.20	41.06	73.99 ₪
779	שפל	100,179.43	100,433.31	253.88	33.83	85.89 ₪

מכללה למנהל קמפוס בני ברק (קומה 7) - 3 - 9 - 00022781(1x200)

סוג תעריף	סוג צריכה	קריאה קודמת	קריאה נוכחית	סה"כ צריכה בקוט"ש	מחיר לקוט"ש בא"ג	סה"כ לתשלום
פרטי חשבון עבור תאריכים:						
		24/08/22	31/08/22			
777	פסגה	93,604.97	93,803.83	198.86	113.01	224.73 ₪
778	גבע	54,175.55	54,319.31	143.77	50.82	73.06 ₪
779	שפל	137,804.79	138,049.80	245.02	34.80	85.27 ₪
פרטי חשבון עבור תאריכים:						
		01/09/22	23/09/22			





מכללה למנהל קמפוס בני ברק (קומה 7) - 9 - 3 - 00022781 (1x200)

סוג תעריף	סוג צריכה	קריאה קודמת	קריאה נוכחית	סה"כ צריכה בקוט"ש	מחיר לקוט"ש בא"ג	סה"כ לתשלום
777	פסגה	93,803.83	94,684.97	881.14	49.77	438.55 ₪
778	גבע	54,319.31	54,578.87	259.56	41.06	106.58 ₪
779	שפל	138,049.80	138,492.82	443.02	33.83	149.87 ₪

סה"כ לדייר:

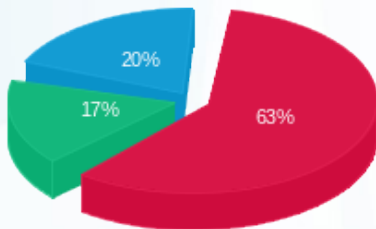
פסגה	גבע	שפל	סה"כ	שיא ביקוש
2,692.78	973.37	1,540.02	5,206.17	12.50
1,655.29 ₪	434.67 ₪	526.51 ₪	2,616.46 ₪	

סה"כ צריכה

סה"כ לתשלום

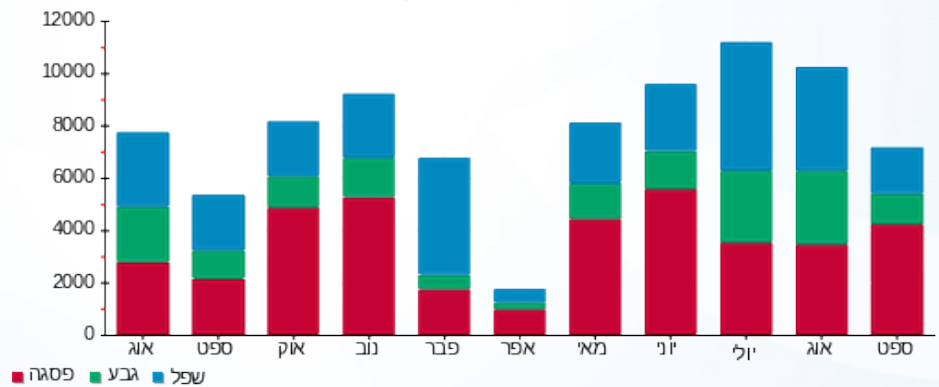
214.45 ₪	תשלום קבוע תשלום עבור גודל חיבור ב KVA (1x600) סה"כ מע"מ 17.00%	סה"כ לתשלום
37.27 ₪		
2,868.19 ₪		
487.59 ₪		
3,355.78 ₪		כולל מע"מ

התפלגות חיוב בש"ח לפי תעו"ז



■ פסגה (1,655.29 ₪)
■ גבע (434.67 ₪)
■ שפל (526.51 ₪)

הסטוריית צריכה בקוט"ש





23/10/22 תאריך הפקה:
 23/09/22 תאריך קריאה נוכחית:
 24/08/22 תאריך קריאה קודמת:

שם דייר: מלאכתם (קומה 1)
 שם אתר: מיקדן מגדלי שקל בני ברק

לקוח/ה נכבד/ה, אנו מתכבדים להגיש את חישוב צריכת החשמל לתקופה 23/09/22 - 24/08/22:

מלאכתם (קומה 1) - 3 - 00025491 (3x63)

סוג תעריף	סוג צריכה	קריאה קודמת	קריאה נוכחית	סה"כ צריכה בקוט"ש	מחיר לקוט"ש בא"ג	סה"כ לתשלום
פרטי חשבון עבור תאריכים:						
777	פסגה	24/08/22	31/08/22	60.03	113.01	67.84 ₪
778	גבע	71,966.40	72,036.99	70.60	50.82	35.88 ₪
779	שפל	177,044.15	177,149.26	105.11	34.80	36.58 ₪
פרטי חשבון עבור תאריכים:						
777	פסגה	217,061.86	217,497.70	435.85	49.77	216.92 ₪
778	גבע	72,036.99	72,244.17	207.17	41.06	85.07 ₪
779	שפל	177,149.26	177,522.11	372.85	33.83	126.14 ₪

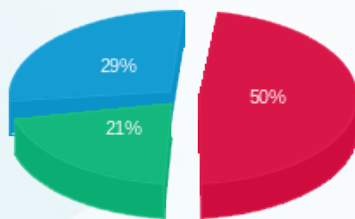
סה"כ לדייר:

פסגה	גבע	שפל	סה"כ	שיא ביקוש
495.87	277.77	477.96	1,251.61	8.71
₪ 284.76	₪ 120.94	₪ 162.71	₪ 568.41	

סה"כ צריכה
 סה"כ לתשלום

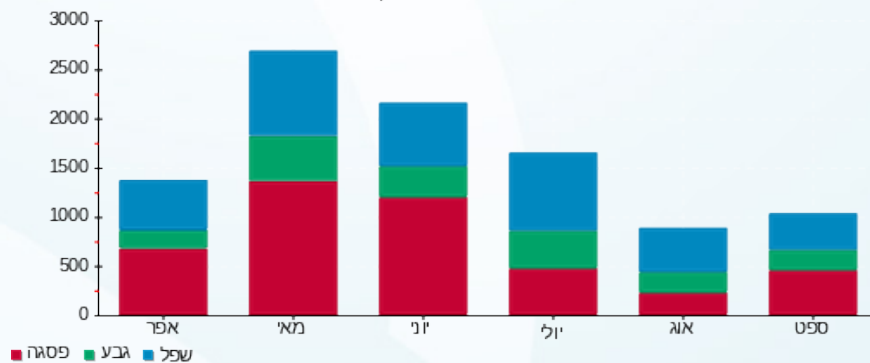
תשלום קבוע	תשלום עבור גודל חיבור בKVA (3x63)	סה"כ	מע"מ 17.00%	סה"כ לתשלום	כולל מע"מ
11.74 ₪	794.60 ₪	135.08 ₪	929.69 ₪	214.45 ₪	

התפלגות חיוב בש"ח לפי תע"ז



פסגה (284.76 ₪)
 גבע (120.94 ₪)
 שפל (162.71 ₪)

הסטוריית צריכה בקוט"ש





23/10/22 תאריך הפקה:
 23/09/22 תאריך קריאה נוכחית:
 24/08/22 תאריך קריאה קודמת:

שם דייר: מנהל האוכלוסין וההגירה
 שם אתר: מיקדן מגדלי שקל בני ברק

לקוח/ה נכבד/ה, אנו מתכבדים להגיש את חישוב צריכת החשמל לתקופה 23/09/22 - 24/08/22:

מנהל האוכלוסין וההגירה - 1 - 00025220 (3x250)

סוג תעריף	סוג צריכה	קריאה קודמת	קריאה נוכחית	סה"כ צריכה בקוט"ש	מחיר לקוט"ש בא"ג	סה"כ לתשלום
פרטי חשבון עבור תאריכים:						
777	פסגה	24/08/22	31/08/22	496.89	113.01	561.54 ₪
778	גבע	173,347.54	173,662.90	315.36	50.82	160.27 ₪
779	שפל	284,874.86	285,333.12	458.26	34.80	159.47 ₪
פרטי חשבון עבור תאריכים:						
777	פסגה	360,868.80	363,124.20	2,255.41	49.77	1,122.52 ₪
778	גבע	173,662.90	174,111.87	448.97	41.06	184.35 ₪
779	שפל	285,333.12	286,243.63	910.51	33.83	308.03 ₪

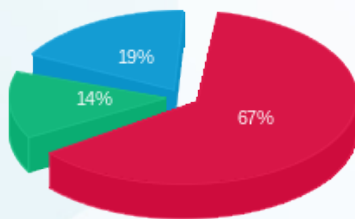
סה"כ לדייר:

פסגה	גבע	שפל	סה"כ	שיא ביקוש
2,752.30	764.34	1,368.77	4,885.40	27.23
₪ 1,684.05	₪ 344.62	₪ 467.50	₪ 2,496.17	

סה"כ צריכה
 סה"כ לתשלום

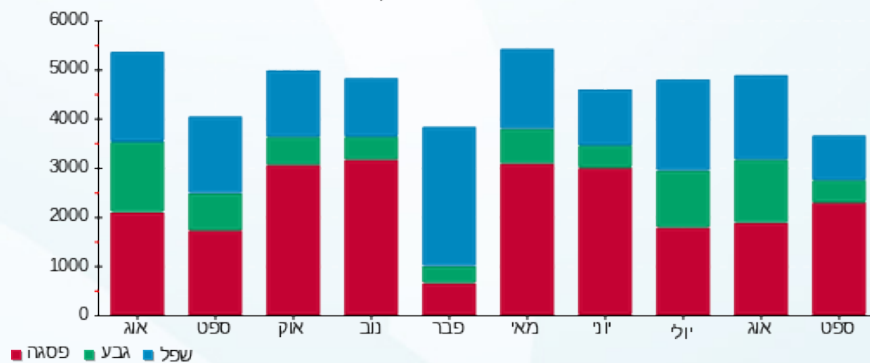
214.45 ₪	תשלום קבוע תשלום עבור גודל חיבור בKVA (3x250) סה"כ מע"מ 17.00%	סה"כ לתשלום כולל מע"מ
46.59 ₪		
2,757.21 ₪		
468.73 ₪		
3,225.93 ₪		

התפלגות חיוב בש"ח לפי תעו"ז



■ פסגה (1,684.05 ₪)
 ■ גבע (344.62 ₪)
 ■ שפל (467.50 ₪)

הסטוריית צריכה בקוט"ש



23/10/22 תאריך הפקה:
 23/09/22 תאריך קריאה נוכחית:
 24/08/22 תאריך קריאה קודמת:

שם דייר: מפתחים 2 (קומה 12)
 שם אתר: מיקדן מגדלי שקל בני ברק

לקוח/ה נכבד/ה, אנו מתכבדים להגיש את חישוב צריכת החשמל לתקופה 23/09/22 - 24/08/22:

מפתחים 2 (קומה 12) - 3 - 00025038 (3x63)

סוג תעריף	סוג צריכה	קריאה קודמת	קריאה נוכחית	סה"כ צריכה בקוט"ש	מחיר לקוט"ש בא"ג	סה"כ לתשלום
פרטי חשבון עבור תאריכים:						
		24/08/22	31/08/22			
777	פסגה	166,439.57	166,701.43	261.86	113.01	295.93 ₪
778	גבע	58,861.08	58,973.98	112.90	50.82	57.38 ₪
779	שפל	103,993.34	104,026.37	33.03	34.80	11.49 ₪
פרטי חשבון עבור תאריכים:						
		01/09/22	23/09/22			
777	פסגה	166,701.43	167,709.86	1,008.43	49.77	501.90 ₪
778	גבע	58,973.98	59,083.86	109.88	41.06	45.12 ₪
779	שפל	104,026.37	104,068.84	42.47	33.83	14.37 ₪

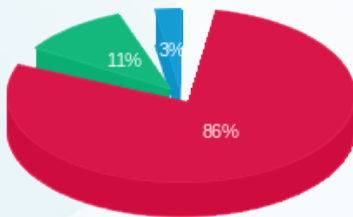
סה"כ לדייר:

פסגה	גבע	שפל	סה"כ	שיא ביקוש
1,270.29	222.78	75.50	1,568.57	15.98
₪ 797.82	₪ 102.49	₪ 25.86	₪ 926.18	

סה"כ צריכה
סה"כ לתשלום

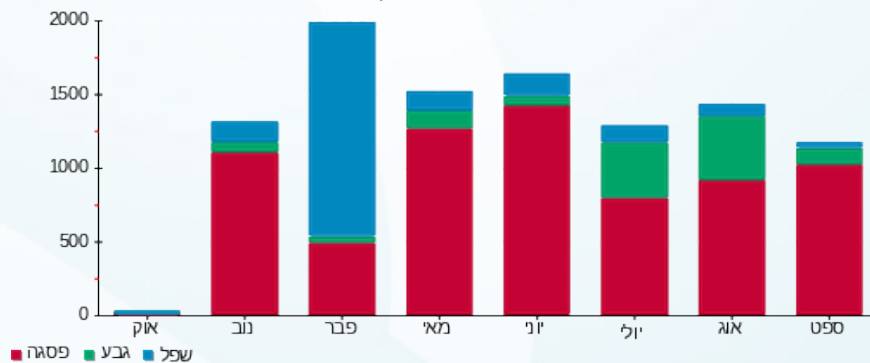
214.45 ₪	תשלום קבוע תשלום עבור גודל חיבור בKVA (3x63) סה"כ מע"מ 17.00%	
11.74 ₪		
1,152.37 ₪		
195.90 ₪		
1,348.27 ₪	סה"כ לתשלום	כולל מע"מ

התפלגות חיוב בש"ח לפי תע"ז



פסגה (797.82 ₪) 86%
 גבע (102.49 ₪) 11%
 שפל (25.86 ₪) 3%

הסטוריית צריכה בקוט"ש





23/10/22 תאריך הפקה:
 23/09/22 תאריך קריאה נוכחית:
 24/08/22 תאריך קריאה קודמת:

שם דייר: נקודת שיווק 1 (קומה 9)
 שם אתר: מיקדן מגדלי שקל בני ברק

לקוח/ה נכבד/ה, אנו מתכבדים להגיש את חישוב צריכת החשמל לתקופה 23/09/22 - 24/08/22:

נקודת שיווק 1 (קומה 9) - 4 - (3x63)00024971

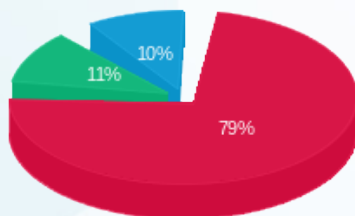
סה"כ לתשלום	מחיר לקוט"ש בא"ג	סה"כ צריכה בקוט"ש	קריאה נוכחית	קריאה קודמת	סוג צריכה	סוג תעריף
			31/08/22	24/08/22	פרטי חשבון עבור תאריכים:	
172.11 ₪	113.01	152.30	152,427.03	152,274.74	פסגה	777
37.73 ₪	50.82	74.25	64,005.34	63,931.09	גבע	778
19.58 ₪	34.80	56.28	96,289.19	96,232.92	שפל	779
			23/09/22	01/09/22	פרטי חשבון עבור תאריכים:	
294.15 ₪	49.77	591.03	153,018.06	152,427.03	פסגה	777
24.81 ₪	41.06	60.43	64,065.76	64,005.34	גבע	778
39.49 ₪	33.83	116.73	96,405.92	96,289.19	שפל	779

סה"כ לדייר:

שיא ביקוש	סה"כ	שפל	גבע	פסגה	סה"כ צריכה
9.17	1,051.00	173.00	134.68	743.33	סה"כ לתשלום
	587.88 ₪	59.07 ₪	62.55 ₪	466.27 ₪	

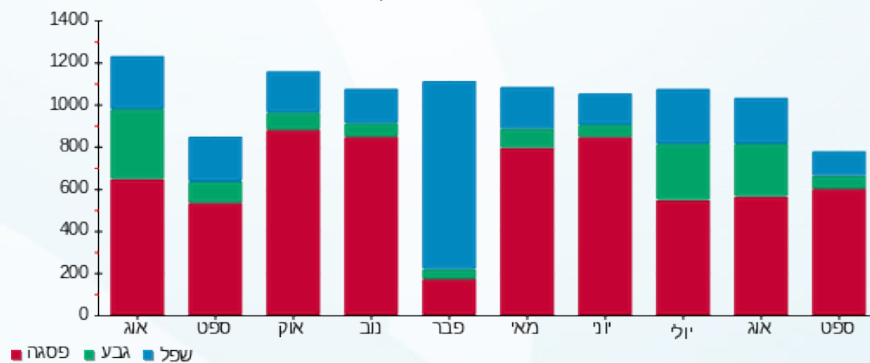
38.53 ₪	תשלום קבוע תשלום עבור גודל חיבור בKVA (3x63) סה"כ מע"מ 17.00%	סה"כ לתשלום
11.74 ₪		
638.15 ₪		
108.49 ₪		
746.64 ₪		כולל מע"מ

התפלגות חיוב בש"ח לפי תע"ז



■ פסגה (466.27 ₪)
 ■ גבע (62.55 ₪)
 ■ שפל (59.07 ₪)

הסטוריית צריכה בקוט"ש





23/10/22 תאריך הפקה:
 23/09/22 תאריך קריאה נוכחית:
 24/08/22 תאריך קריאה קודמת:

שם דייר: סבא שלומיז בע"מ (קומה 6)
 שם אתר: מיקדן מגדלי שקל בני ברק

לקוח/ה נכבד/ה, אנו מתכבדים להגיש את חישוב צריכת החשמל לתקופה 23/09/22 - 24/08/22:

סבא שלומיז בע"מ (קומה 6) - 2 - 00025220 (3x40)

סוג תעריף	סוג צריכה	קריאה קודמת	קריאה נוכחית	סה"כ צריכה בקוט"ש	מחיר לקוט"ש בא"ג	סה"כ לתשלום
פרטי חשבון עבור תאריכים:						
777	פסגה	24/08/22	31/08/22	84.71	113.01	95.74 ₪
778	גבע	50,451.27	50,509.79	58.52	50.82	29.74 ₪
779	שפל	59,311.83	59,357.14	45.31	34.80	15.77 ₪
פרטי חשבון עבור תאריכים:						
777	פסגה	79,795.27	80,162.93	367.66	49.77	182.98 ₪
778	גבע	50,509.79	50,592.35	82.56	41.06	33.90 ₪
779	שפל	59,357.14	59,416.32	59.18	33.83	20.02 ₪

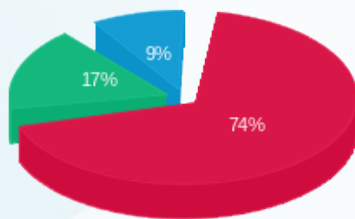
סה"כ לדייר:

פסגה	גבע	שפל	סה"כ	שיא ביקוש
452.37	141.08	104.49	697.94	5.72
₪ 278.72	₪ 63.64	₪ 35.79	₪ 378.14	

סה"כ צריכה
 סה"כ לתשלום

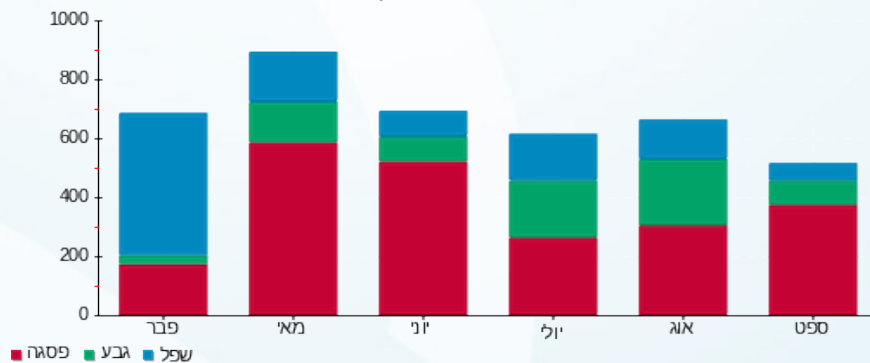
38.53 ₪	תשלום קבוע תשלום עבור גודל חיבור בKVA (3x40) סה"כ מע"מ 17.00%	סה"כ לתשלום
7.45 ₪		
424.13 ₪		
72.10 ₪		
496.23 ₪		כולל מע"מ

התפלגות חיוב בש"ח לפי תע"ז



פסגה (278.72 ₪)
 גבע (63.64 ₪)
 שפל (35.79 ₪)

הסטוריית צריכה בקוט"ש



23/10/22 תאריך הפקה:
 23/09/22 תאריך קריאה נוכחית:
 24/08/22 תאריך קריאה קודמת:

שם דייר: סיפליינס (קומה 11)
 שם אתר: מיקדן מגדלי שקל בני ברק

לקוח/ה נכבד/ה, אנו מתכבדים להגיש את חישוב צריכת החשמל לתקופה 23/09/22 - 24/08/22:

סיפליינס (קומה 11) - 7 - 00025494(3x40)

סוג תעריף	סוג צריכה	קריאה קודמת	קריאה נוכחית	סה"כ צריכה בקוט"ש	מחיר לקוט"ש בא"ג	סה"כ לתשלום
פרטי חשבון עבור תאריכים:						
777	פסגה	24/08/22	31/08/22	107.12	113.01	121.05 ₪
778	גבע	6,007.26	6,066.14	58.88	50.82	29.92 ₪
779	שפל	20,746.35	20,819.78	73.42	34.80	25.55 ₪
פרטי חשבון עבור תאריכים:						
777	פסגה	24,338.42	24,792.50	454.08	49.77	225.99 ₪
778	גבע	6,066.14	6,152.46	86.32	41.06	35.44 ₪
779	שפל	20,819.78	20,964.56	144.78	33.83	48.98 ₪

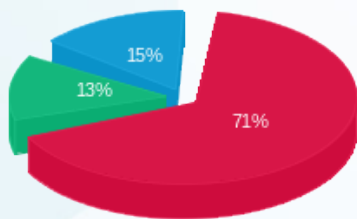
סה"כ לדייר:

פסגה	גבע	שפל	סה"כ	שיא ביקוש
561.19	145.20	218.20	924.60	6.36
₪ 347.05	₪ 65.37	₪ 74.53	₪ 486.94	

סה"כ צריכה
סה"כ לתשלום

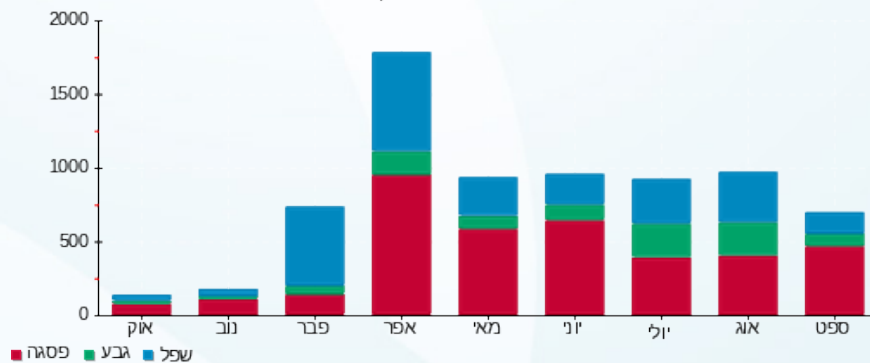
38.53 ₪	תשלום קבוע תשלום עבור גודל חיבור בKVA (3x40) סה"כ מע"מ 17.00%	סה"כ לתשלום
7.45 ₪		
532.93 ₪		
90.60 ₪		
623.53 ₪	כולל מע"מ	

התפלגות חיוב בש"ח לפי תע"ז



פסגה (347.05 ₪)
 גבע (65.37 ₪)
 שפל (74.53 ₪)

הסטוריית צריכה בקוט"ש





23/10/22 תאריך הפקה:
 23/09/22 תאריך קריאה נוכחית:
 24/08/22 תאריך קריאה קודמת:

שם דייר: סלקום (קומה 12 גג)
 שם אתר: מיקדן מגדלי שקל בני ברק

לקוח/ה נכבד/ה, אנו מתכבדים להגיש את חישוב צריכת החשמל לתקופה 23/09/22 - 24/08/22:

סלקום (קומה 12 גג) - 1 - 00022175(0x0)

סוג תעריף	סוג צריכה	קריאה קודמת	קריאה נוכחית	סה"כ צריכה בקוט"ש	מחיר לקוט"ש בא"ג	סה"כ לתשלום
פרטי חשבון עבור תאריכים:						
		24/08/22	31/08/22			
777	פסגה	185,866.06	185,970.58	104.52	113.01	118.11 ₪
778	גבע	175,792.58	175,878.38	85.80	50.82	43.60 ₪
779	שפל	185,839.76	186,074.71	234.95	34.80	81.76 ₪
פרטי חשבון עבור תאריכים:						
		01/09/22	23/09/22			
777	פסגה	185,970.58	186,418.62	448.04	49.77	222.99 ₪
778	גבע	175,878.38	176,081.77	203.39	41.06	83.51 ₪
779	שפל	186,074.71	186,499.78	425.07	33.83	143.80 ₪

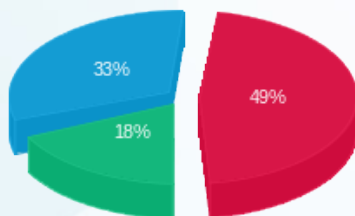
סה"כ לדייר:

פסגה	גבע	שפל	סה"כ	שיא ביקוש
552.56	289.19	660.02	1,501.76	5.55
₪ 341.10	₪ 127.12	₪ 225.56	₪ 693.78	

סה"כ צריכה
 סה"כ לתשלום

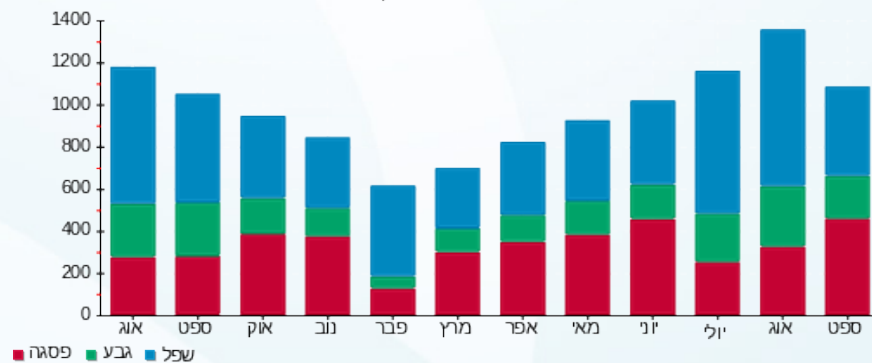
38.53 ₪	תשלום קבוע תשלום עבור גודל חיבור בKVA (0x0) סה"כ מע"מ 17.00%	
0.00 ₪		
732.31 ₪		
124.49 ₪		
856.81 ₪	סה"כ לתשלום	כולל מע"מ

התפלגות חיוב בש"ח לפי תע"ז



פסגה (₪ 341.10)
 גבע (₪ 127.12)
 שפל (₪ 225.56)

הסטוריית צריכה בקוט"ש



23/10/22 תאריך הפקה:
 23/09/22 תאריך קריאה נוכחית:
 24/08/22 תאריך קריאה קודמת:

שם דייר: עו"ד גוטליב אליעזר (קומה 12)
 שם אתר: מיקדן מגדלי שקל בני ברק

לקוח/ה נכבד/ה, אנו מתכבדים להגיש את חישוב צריכת החשמל לתקופה 23/09/22 - 24/08/22:

עו"ד גוטליב אליעזר (קומה 12) - 4 - 00025038 (3x50)

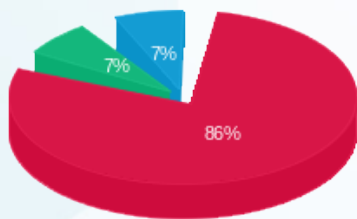
סה"כ לתשלום	מחיר לקוט"ש בא"ג	סה"כ צריכה בקוט"ש	קריאה נוכחית	קריאה קודמת	סוג צריכה	סוג תעריף
			31/08/22	24/08/22	פרטי חשבון עבור תאריכים:	
109.86 ₪	113.01	97.22	64,167.84	64,070.62	פסגה	777
12.41 ₪	50.82	24.43	20,791.75	20,767.33	גבע	778
6.76 ₪	34.80	19.42	33,667.99	33,648.58	שפל	779
			23/09/22	01/09/22	פרטי חשבון עבור תאריכים:	
143.74 ₪	49.77	288.80	64,456.64	64,167.84	פסגה	777
8.86 ₪	41.06	21.59	20,813.34	20,791.75	גבע	778
14.59 ₪	33.83	43.13	33,711.12	33,667.99	שפל	779

סה"כ לדייר:

שיא ביקוש	סה"כ	שפל	גבע	פסגה	סה"כ צריכה
6.21	494.58	62.54	46.01	386.02	סה"כ לתשלום
	296.23 ₪	21.35 ₪	21.28 ₪	253.60 ₪	

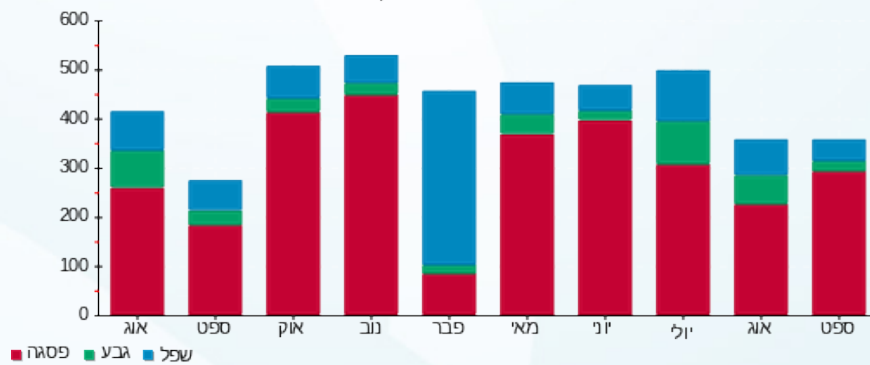
38.53 ₪	תשלום קבוע תשלום עבור גודל חיבור בKVA (3x50) סה"כ מע"מ 17.00%	סה"כ לתשלום
9.32 ₪		
344.07 ₪		
58.49 ₪		
402.57 ₪		כולל מע"מ

התפלגות חיוב בש"ח לפי תעו"ז



פסגה (253.60 ₪)
 גבע (21.28 ₪)
 שפל (21.35 ₪)

הסטוריית צריכה בקוט"ש





23/10/22 תאריך הפקה:
 23/09/22 תאריך קריאה נוכחית:
 24/08/22 תאריך קריאה קודמת:

שם דייר: עמותת שלום בניך
שם אתר: מיקדן מגדלי שקל בני ברק

לקוח/ה נכבד/ה, אנו מתכבדים להגיש את חישוב צריכת החשמל לתקופה 23/09/22 - 24/08/22:

עמותת שלום בניך 1 - 4 - 00022781(1x40)

סוג תעריף	סוג צריכה	קריאה קודמת	קריאה נוכחית	סה"כ צריכה בקוט"ש	מחיר לקוט"ש בא"ג	סה"כ לתשלום
פרטי חשבון עבור תאריכים:						
777	פסגה	24/08/22	31/08/22	17.24	113.01	19.48 ₪
778	גבע	1,948.41	1,959.69	11.28	50.82	5.73 ₪
779	שפל	4,993.62	5,008.18	14.56	34.80	5.07 ₪
פרטי חשבון עבור תאריכים:						
777	פסגה	7,403.29	7,470.14	66.85	49.77	33.27 ₪
778	גבע	1,959.69	1,974.59	14.89	41.06	6.12 ₪
779	שפל	5,008.18	5,039.30	31.12	33.83	10.53 ₪

עמותת שלום בניך 2 - 5 - 00022781(1x40)

סוג תעריף	סוג צריכה	קריאה קודמת	קריאה נוכחית	סה"כ צריכה בקוט"ש	מחיר לקוט"ש בא"ג	סה"כ לתשלום
פרטי חשבון עבור תאריכים:						
777	פסגה	30,895.67	30,912.22	16.55	113.01	18.70 ₪
778	גבע	28,071.96	28,080.04	8.07	50.82	4.10 ₪
779	שפל	45,506.99	45,520.59	13.60	34.80	4.73 ₪
פרטי חשבון עבור תאריכים:						
777	פסגה	30,912.22	30,984.60	72.38	49.77	36.03 ₪
778	גבע	28,080.04	28,093.81	13.77	41.06	5.66 ₪
779	שפל	45,520.59	45,549.00	28.40	33.83	9.61 ₪

עמותת שלום בניך 3 - 6 - 00022781(1x40)

סוג תעריף	סוג צריכה	קריאה קודמת	קריאה נוכחית	סה"כ צריכה בקוט"ש	מחיר לקוט"ש בא"ג	סה"כ לתשלום
פרטי חשבון עבור תאריכים:						
777	פסגה	22,154.73	22,159.78	5.06	113.01	5.71 ₪
778	גבע	17,743.90	17,746.00	2.10	50.82	1.07 ₪
779	שפל	16,040.59	16,040.80	0.22	34.80	0.07 ₪
פרטי חשבון עבור תאריכים:						
		01/09/22	23/09/22			





עמותת שלום בניך 3 - 6 - 00022781 (1x40)

סוג תעריף	סוג צריכה	קריאה קודמת	קריאה נוכחית	סה"כ צריכה בקוט"ש	מחיר לקוט"ש בא"ג	סה"כ לתשלום
777	פסגה	22,159.78	22,181.09	21.30	49.77	10.60 ₪
778	גבע	17,746.00	17,747.58	1.58	41.06	0.65 ₪
779	שפל	16,040.80	16,042.69	1.89	33.83	0.64 ₪

סה"כ לדירה:

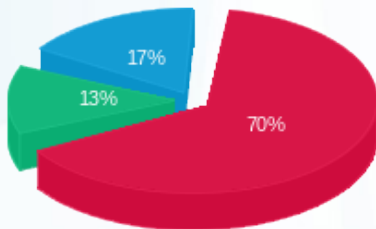
פסגה	גבע	שפל	סה"כ	שיא ביקוש
199.39	51.70	89.79	340.87	1.82
123.80 ₪	23.32 ₪	30.65 ₪	177.77 ₪	

סה"כ צריכה

סה"כ לתשלום

38.53 ₪	<p>תשלום קבוע</p> <p>תשלום עבור גודל חיבור ב KVA (1x120)</p> <p>סה"כ</p> <p>מע"מ 17.00%</p>	
7.45 ₪		
223.76 ₪		
38.04 ₪		
261.80 ₪	סה"כ לתשלום	כולל מע"מ

התפלגות חיוב בש"ח לפי תעו"ז

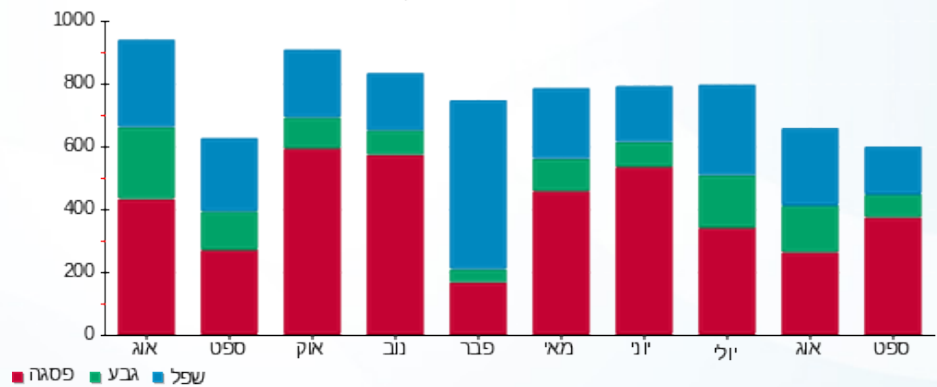


פסגה (123.80 ₪) 70%

גבע (23.32 ₪) 13%

שפל (30.65 ₪) 17%

הסטוריית צריכה בקוט"ש



23/10/22 תאריך הפקה:
 23/09/22 תאריך קריאה נוכחית:
 24/08/22 תאריך קריאה קודמת:

שם דייר: פילאטיס (קומה 6)
 שם אתר: מיקדן מגדלי שקל בני ברק

לקוח/ה נכבד/ה, אנו מתכבדים להגיש את חישוב צריכת החשמל לתקופה 23/09/22 - 24/08/22:

פילאטיס (קומה 6) - 7 - 00025220 (3x125)

סוג תעריף	סוג צריכה	קריאה קודמת	קריאה נוכחית	סה"כ צריכה בקוט"ש	מחיר לקוט"ש בא"ג	סה"כ לתשלום
פרטי חשבון עבור תאריכים:						
		24/08/22	31/08/22			
777	פסגה	155,584.32	155,881.09	296.77	113.01	335.38 ₪
778	גבע	87,039.50	87,457.20	417.70	50.82	212.27 ₪
779	שפל	88,978.57	89,227.19	248.62	34.80	86.52 ₪
פרטי חשבון עבור תאריכים:						
		01/09/22	23/09/22			
777	פסגה	155,881.09	157,611.48	1,730.39	49.77	861.21 ₪
778	גבע	87,457.20	88,058.21	601.01	41.06	246.78 ₪
779	שפל	89,227.19	89,600.65	373.45	33.83	126.34 ₪

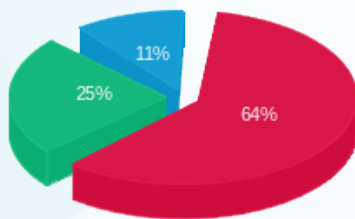
סה"כ לדייר:

פסגה	גבע	שפל	סה"כ	שיא ביקוש
2,027.16	1,018.71	622.07	3,667.93	31.55
₪ 1,196.59	₪ 459.05	₪ 212.86	₪ 1,868.50	

סה"כ צריכה
 סה"כ לתשלום

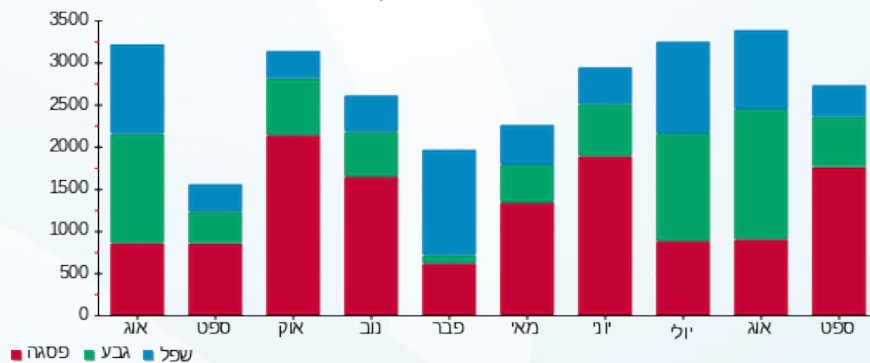
214.45 ₪	תשלום קבוע תשלום עבור גודל חיבור בKVA (3x125) סה"כ מע"מ 17.00%	
23.29 ₪		
2,106.24 ₪		
358.06 ₪		
2,464.30 ₪	סה"כ לתשלום	כולל מע"מ

התפלגות חיוב בש"ח לפי תעו"ז



■ פסגה (₪ 1,196.59)
 ■ גבע (₪ 459.05)
 ■ שפל (₪ 212.86)

הסטוריית צריכה בקוט"ש





23/10/22 תאריך הפקה:
 23/09/22 תאריך קריאה נוכחית:
 24/08/22 תאריך קריאה קודמת:

שם דייר: פיצוחי הטיב (ק.קרקע)
 שם אתר: מיקדן מגדלי שקל בני ברק

לקוח/ה נכבד/ה, אנו מתכבדים להגיש את חישוב צריכת החשמל לתקופה 23/09/22 - 24/08/22:

פיצוחי הטיב (ק.קרקע) - 6 - (3x63)00023847

סוג תעריף	סוג צריכה	קריאה קודמת	קריאה נוכחית	סה"כ צריכה בקוט"ש	מחיר לקוט"ש בא"ג	סה"כ לתשלום
פרטי חשבון עבור תאריכים:						
777	פסגה	24/08/22	31/08/22	578.44	113.01	653.69 ₪
778	גבע	186,242.16	186,663.74	421.58	50.82	214.25 ₪
779	שפל	182,783.25	183,448.73	665.48	34.80	231.59 ₪
פרטי חשבון עבור תאריכים:						
777	פסגה	395,061.59	397,528.81	2,467.22	49.77	1,227.94 ₪
778	גבע	186,663.74	187,777.40	1,113.67	41.06	457.27 ₪
779	שפל	183,448.73	184,483.39	1,034.66	33.83	350.03 ₪

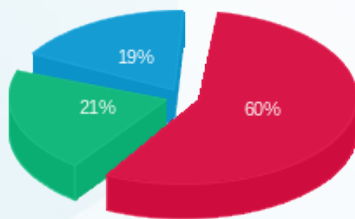
סה"כ לדייר:

פסגה	גבע	שפל	סה"כ	שיא ביקוש
3,045.66	1,535.25	1,700.14	6,281.04	39.15
₪ 1,881.63	₪ 671.52	₪ 581.61	₪ 3,134.76	

סה"כ צריכה
סה"כ לתשלום

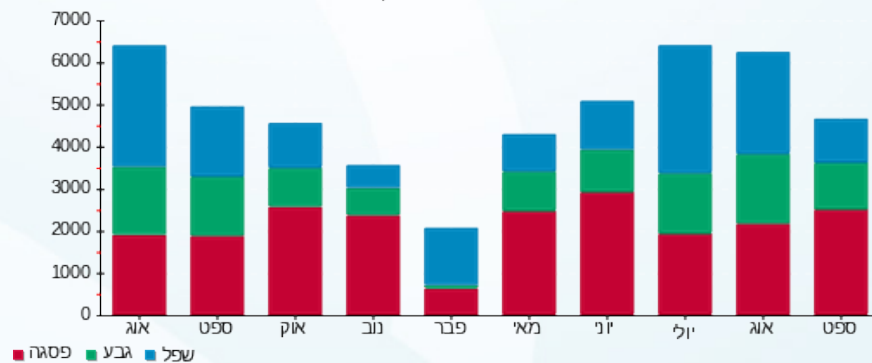
214.45 ₪	תשלום קבוע תשלום עבור גודל חיבור בKVA (3x63) סה"כ מע"מ 17.00%	סה"כ לתשלום
11.74 ₪		
3,360.95 ₪		
571.36 ₪		
3,932.31 ₪	כולל מע"מ	

התפלגות חיוב בש"ח לפי תעו"ז



פסגה (1,881.63 ₪) 60%
 גבע (671.52 ₪) 21%
 שפל (581.61 ₪) 19%

הסטוריית צריכה בקוט"ש



23/10/22 תאריך הפקה:
 23/09/22 תאריך קריאה נוכחית:
 24/08/22 תאריך קריאה קודמת:

שם דייר: פלאפון
 שם אתר: מיקדן מגדלי שקל בני ברק

לקוח/ה נכבד/ה, אנו מתכבדים להגיש את חישוב צריכת החשמל לתקופה 23/09/22 - 24/08/22:

פלאפון - 6 - 00025494 (0x0)

סוג תעריף	סוג צריכה	קריאה קודמת	קריאה נוכחית	סה"כ צריכה בקוט"ש	מחיר לקוט"ש בא"ג	סה"כ לתשלום
פרטי חשבון עבור תאריכים:						
777	פסגה	24/08/22	31/08/22	492.69	113.01	556.79 ₪
778	גבע	93,331.86	93,748.22	416.37	50.82	211.60 ₪
779	שפל	276,430.72	277,446.52	1,015.80	34.80	353.50 ₪
פרטי חשבון עבור תאריכים:						
777	פסגה	188,434.01	190,722.97	2,288.97	49.77	1,139.22 ₪
778	גבע	93,748.22	94,808.30	1,060.08	41.06	435.27 ₪
779	שפל	277,446.52	279,466.87	2,020.35	33.83	683.49 ₪

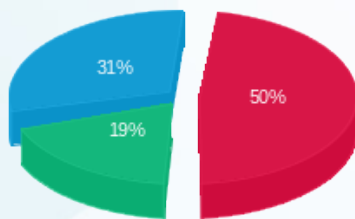
סה"כ לדייר:

פסגה	גבע	שפל	סה"כ	שיא ביקוש
2,781.66	1,476.44	3,036.15	7,294.25	24.58
₪ 1,696.01	₪ 646.86	₪ 1,036.98	₪ 3,379.86	

סה"כ צריכה
 סה"כ לתשלום

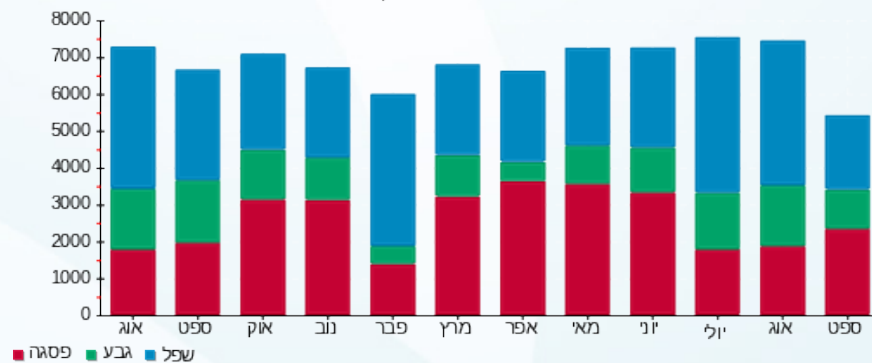
214.45 ₪	תשלום קבוע תשלום עבור גודל חיבור בKVA (0x0) סה"כ מע"מ 17.00%	
0.00 ₪		
3,594.31 ₪		
611.03 ₪		
4,205.34 ₪	סה"כ לתשלום	כולל מע"מ

התפלגות חיוב בש"ח לפי תעו"ז



פסגה (1,696.01 ₪)
 גבע (646.86 ₪)
 שפל (1,036.98 ₪)

הסטוריית צריכה בקוט"ש



23/10/22 תאריך הפקה:
 23/09/22 תאריך קריאה נוכחית:
 24/08/22 תאריך קריאה קודמת:

שם דייר: פרטנר - גג
 שם אתר: מיקדן מגדלי שקל בני ברק

לקוח/ה נכבד/ה, אנו מתכבדים להגיש את חישוב צריכת החשמל לתקופה 23/09/22 - 24/08/22:

פרטנר - גג - 3 - 00025044 (0x0)

סוג תעריף	סוג צריכה	קריאה קודמת	קריאה נוכחית	סה"כ צריכה בקוט"ש	מחיר לקוט"ש בא"ג	סה"כ לתשלום
פרטי חשבון עבור תאריכים:						
		24/08/22	31/08/22			
777	פסגה	287,983.13	288,507.48	524.35	113.01	592.57 ₪
778	גבע	177,673.34	178,116.83	443.50	50.82	225.38 ₪
779	שפל	443,362.96	444,465.32	1,102.36	34.80	383.62 ₪
פרטי חשבון עבור תאריכים:						
		01/09/22	23/09/22			
777	פסגה	288,507.48	291,007.68	2,500.20	49.77	1,244.35 ₪
778	גבע	178,116.83	179,269.95	1,153.12	41.06	473.47 ₪
779	שפל	444,465.32	446,716.88	2,251.56	33.83	761.70 ₪

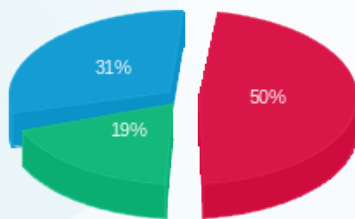
סה"כ לדייר:

פסגה	גבע	שפל	סה"כ	שיא ביקוש
3,024.55	1,596.61	3,353.92	7,975.08	25.06
₪ 1,836.92	₪ 698.85	₪ 1,145.32	₪ 3,681.10	

סה"כ צריכה
 סה"כ לתשלום

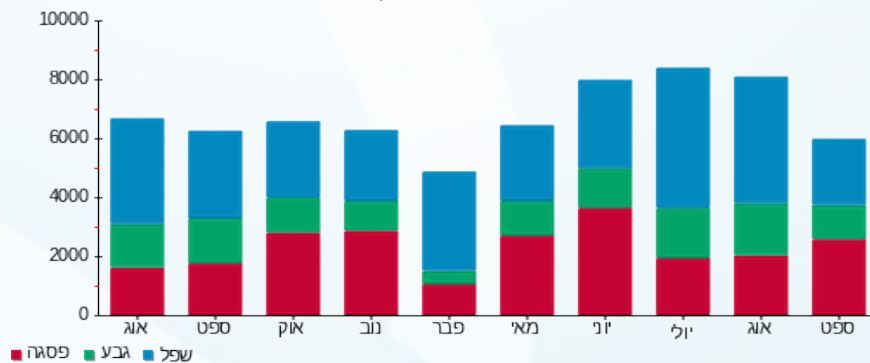
214.45 ₪	תשלום קבוע תשלום עבור גודל חיבור בKVA (0x0) סה"כ מע"מ 17.00%	סה"כ לתשלום כולל מע"מ
0.00 ₪		
3,895.55 ₪		
662.24 ₪		
4,557.79 ₪		

התפלגות חיוב בש"ח לפי תע"ז



■ פסגה (₪ 1,836.92)
 ■ גבע (₪ 698.85)
 ■ שפל (₪ 1,145.32)

הסטוריית צריכה בקוט"ש





23/10/22 תאריך הפקה:
 23/09/22 תאריך קריאה נוכחית:
 24/08/22 תאריך קריאה קודמת:

שם דייר: צביקה אלקטרוניקה (ק.קרקע)
 שם אתר: מיקדן מגדלי שקל בני ברק

לקוח/ה נכבד/ה, אנו מתכבדים להגיש את חישוב צריכת החשמל לתקופה 23/09/22 - 24/08/22:

צביקה אלקטרוניקה (ק.קרקע) - 1 - 21055218(3x63)

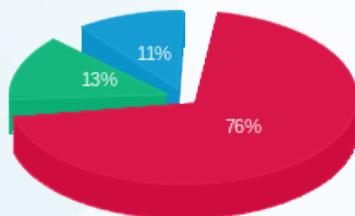
סה"כ לתשלום	מחיר לקוט"ש בא"ג	סה"כ צריכה בקוט"ש	קריאה נוכחית	קריאה קודמת	סוג צריכה	סוג תעריף
			31/08/22	24/08/22	פרטי חשבון עבור תאריכים:	
341.40 ₪	113.01	302.10	490.00	187.90	פסגה	777
68.53 ₪	50.82	134.86	213.26	78.40	גבע	778
46.40 ₪	34.80	133.32	234.92	101.60	שפל	779
			23/09/22	01/09/22	פרטי חשבון עבור תאריכים:	
523.03 ₪	49.77	1,050.90	1,540.90	490.00	פסגה	777
83.90 ₪	41.06	204.34	417.60	213.26	גבע	778
80.37 ₪	33.83	237.58	472.50	234.92	שפל	779

סה"כ לדייר:

שיא ביקוש	סה"כ	שפל	גבע	פסגה	סה"כ צריכה
16.55	2,063.10	370.90	339.20	1,353.00	סה"כ לתשלום
	1,143.64 ₪	126.77 ₪	152.44 ₪	864.44 ₪	

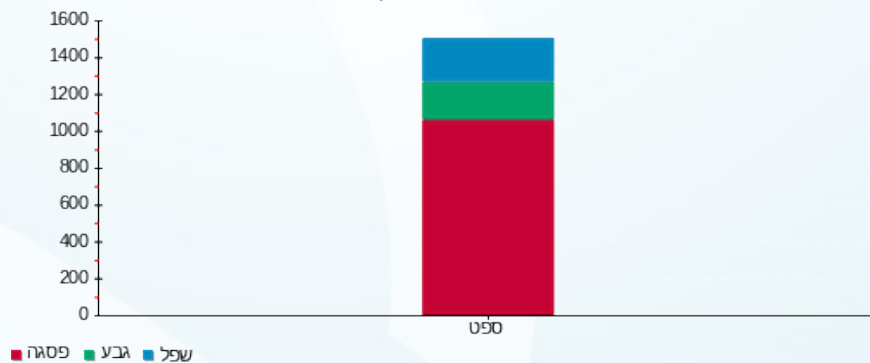
38.53 ₪	תשלום קבוע תשלום עבור גודל חיבור בKVA (3x63) סה"כ מע"מ 17.00%	סה"כ לתשלום
11.74 ₪		
1,193.91 ₪		
202.97 ₪		
1,396.88 ₪	כולל מע"מ	

התפלגות חיוב בש"ח לפי תעו"ז



■ פסגה (864.44 ₪)
 ■ גבע (152.44 ₪)
 ■ שפל (126.77 ₪)

הסטוריית צריכה בקוט"ש



23/10/22 תאריך הפקה:
 23/09/22 תאריך קריאה נוכחית:
 24/08/22 תאריך קריאה קודמת:

שם דייר: צוות אלמוג (קומה 1)
 שם אתר: מיקדן מגדלי שקל בני ברק

לקוח/ה נכבד/ה, אנו מתכבדים להגיש את חישוב צריכת החשמל לתקופה 23/09/22 - 24/08/22:

צוות אלמוג (קומה 1) - 7 - 00025491(3x25)

סוג תעריף	סוג צריכה	קריאה קודמת	קריאה נוכחית	סה"כ צריכה בקוט"ש	מחיר לקוט"ש בא"ג	סה"כ לתשלום
פרטי חשבון עבור תאריכים:						
777	פסגה	24/08/22	31/08/22	21.30	113.01	12,802.45
778	גבע	4,649.00	4,663.57	14.56	50.82	12,781.15
779	שפל	13,578.84	13,610.55	31.71	34.80	4,649.00
פרטי חשבון עבור תאריכים:						
777	פסגה	01/09/22	23/09/22	119.20	49.77	12,921.65
778	גבע	4,663.57	4,688.90	25.33	41.06	12,802.45
779	שפל	13,610.55	13,667.87	57.32	33.83	4,663.57

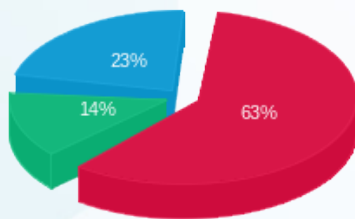
סה"כ לדייר:

פסגה	גבע	שפל	סה"כ	שיא ביקוש
140.49	39.90	89.03	269.42	2.30
17.80	30.43	131.62		

סה"כ צריכה
 סה"כ לתשלום

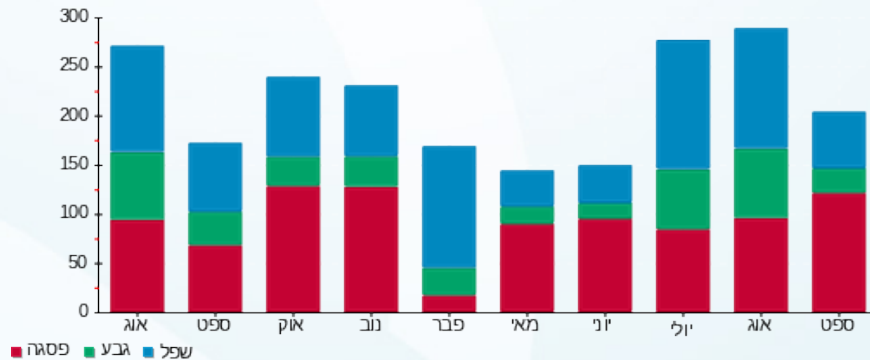
38.53	תשלום קבוע תשלום עבור גודל חיבור בKVA (3x25) סה"כ מע"מ 17.00%	סה"כ לתשלום
4.66		
174.81		
29.72		
204.53	כולל מע"מ	

התפלגות חיוב בש"ח לפי תע"ז



פסגה (83.39) (17.80) (30.43)
 גבע (17.80)
 שפל (30.43)

הסטוריית צריכה בקוט"ש





23/10/22 תאריך הפקה:
 23/09/22 תאריך קריאה נוכחית:
 24/08/22 תאריך קריאה קודמת:

שם דייר: ציבורי נמדד
 שם אתר: מיקדן מגדלי שקל בני ברק

לקוח/ה נכבד/ה, אנו מתכבדים להגיש את חישוב צריכת החשמל לתקופה 23/09/22 - 24/08/22:

ראשי שדה חיוני - 2 - 00025507(0x0)

סוג תעריף	סוג צריכה	קריאה קודמת	קריאה נוכחית	סה"כ צריכה בקוט"ש	מחיר לקוט"ש בא"ג	סה"כ לתשלום
פרטי חשבון עבור תאריכים:						
		24/08/22	31/08/22			
777	פסגה	3,264,551.14	3,267,395.28	2,844.14	113.01	3,214.17 ₪
778	גבע	1,769,666.18	1,772,199.31	2,533.14	50.82	1,287.34 ₪
779	שפל	3,755,179.07	3,760,816.99	5,637.92	34.80	1,962.00 ₪
פרטי חשבון עבור תאריכים:						
		01/09/22	23/09/22			
777	פסגה	3,267,395.28	3,281,487.70	14,092.42	49.77	7,013.80 ₪
778	גבע	1,772,199.31	1,778,224.72	6,025.41	41.06	2,474.03 ₪
779	שפל	3,760,816.99	3,772,890.66	12,073.66	33.83	4,084.52 ₪

יח' אויר צח חיוני - 5 - 00025507(0x0)

סוג תעריף	סוג צריכה	קריאה קודמת	קריאה נוכחית	סה"כ צריכה בקוט"ש	מחיר לקוט"ש בא"ג	סה"כ לתשלום
פרטי חשבון עבור תאריכים:						
		24/08/22	31/08/22			
777	פסגה	765,378.56	765,768.55	-390.00	113.01	-440.73 ₪
778	גבע	391,724.43	392,075.35	-350.92	50.82	-178.34 ₪
779	שפל	890,971.52	891,958.67	-987.15	34.80	-343.53 ₪
פרטי חשבון עבור תאריכים:						
		01/09/22	23/09/22			
777	פסגה	765,768.55	767,698.54	-1,929.98	49.77	-960.55 ₪
778	גבע	392,075.35	392,994.69	-919.34	41.06	-377.48 ₪
779	שפל	891,958.67	893,999.76	-2,041.09	33.83	-690.50 ₪

סה"כ לדייר:

פסגה	גבע	שפל	סה"כ	שיא ביקוש
14,616.58	7,288.28	14,683.34	36,588.20	157.02
₪ 8,826.68	₪ 3,205.55	₪ 5,012.49	₪ 17,044.71	

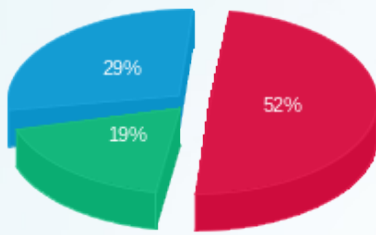
סה"כ צריכה
 סה"כ לתשלום





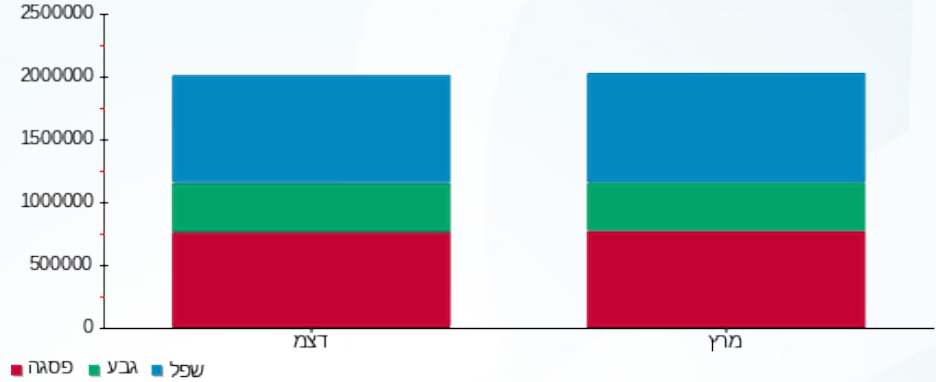
214.45 ₪	תשלום קבוע	
0.00 ₪	תשלום עבור גודל חיבור ב-KVA (0x0)	
17,259.16 ₪	סה"כ	
2,934.06 ₪	מע"מ 17.00%	
20,193.22 ₪	סה"כ לתשלום	כולל מע"מ

התפלגות חיוב בש"ח לפי תעו"ז



- פסגה (8,826.68 ₪)
- גבע (3,205.55 ₪)
- שפל (5,012.49 ₪)

הסטוריית צריכה בקוט"ש





23/10/22

תאריך הפקדה:

23/09/22

תאריך קריאה נוכחית:

24/08/22

תאריך קריאה קודמת:

שם דייר: קיד דנט
שם אתר: מיקדן מגדלי שקל בני ברק

לקוח/ה נכבד/ה, אנו מתכבדים להגיש את חישוב צריכת החשמל לתקופה 23/09/22 - 24/08/22:

קיד דנט - 8 - 00025044 (3x50)

סוג תעריף	סוג צריכה	קריאה קודמת	קריאה נוכחית	סה"כ צריכה בקוט"ש	מחיר לקוט"ש בא"ג	סה"כ לתשלום
פרטי חשבון עבור תאריכים:						
777	פסגה	24/08/22	31/08/22	12.10	113.01	13.67 ₪
778	גבע	25,083.71	25,093.88	10.17	50.82	5.17 ₪
779	שפל	35,279.10	35,311.54	32.44	34.80	11.29 ₪
פרטי חשבון עבור תאריכים:						
777	פסגה	51,989.66	52,054.58	64.92	49.77	32.31 ₪
778	גבע	25,093.88	25,122.28	28.40	41.06	11.66 ₪
779	שפל	35,311.54	35,378.30	66.77	33.83	22.59 ₪

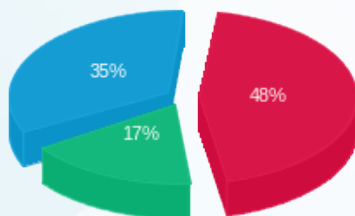
סה"כ לדייר:

פסגה	גבע	שפל	סה"כ	שיא ביקוש
77.02	38.57	99.20	214.79	2.57
₪ 45.98	₪ 16.83	₪ 33.88	₪ 96.69	

סה"כ צריכה
סה"כ לתשלום

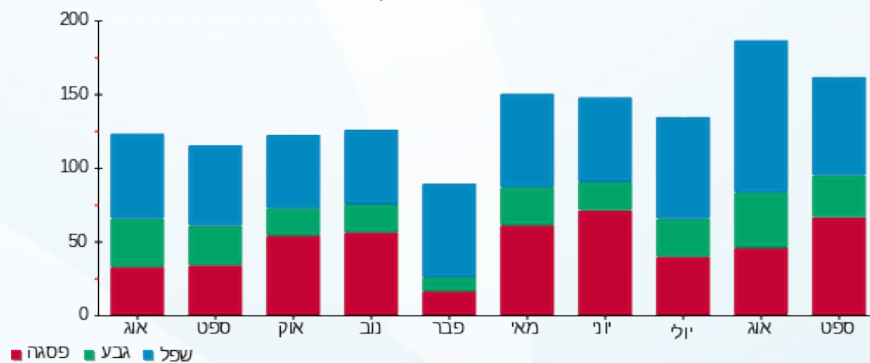
38.53 ₪	תשלום קבוע תשלום עבור גודל חיבור בKVA (3x50) סה"כ מע"מ 17.00%	סה"כ לתשלום
9.32 ₪		
144.53 ₪		
24.57 ₪		
169.11 ₪	כולל מע"מ	

התפלגות חיוב בש"ח לפי תע"ז



פסגה (45.98 ₪)
גבע (16.83 ₪)
שפל (33.88 ₪)

הסטוריית צריכה בקוט"ש





23/10/22 תאריך הפקה:
 23/09/22 תאריך קריאה נוכחית:
 24/08/22 תאריך קריאה קודמת:

שם דייר: קרן האור לחברה (קומה 1)
 שם אתר: מיקדן מגדלי שקל בני ברק

לקוח/ה נכבד/ה, אנו מתכבדים להגיש את חישוב צריכת החשמל לתקופה 23/09/22 - 24/08/22:

קרן האור לחברה - 5 - (3x25)00025491

סוג תעריף	סוג צריכה	קריאה קודמת	קריאה נוכחית	סה"כ צריכה בקוט"ש	מחיר לקוט"ש בא"ג	סה"כ לתשלום
פרטי חשבון עבור תאריכים:						
777	פסגה	24/08/22	31/08/22	23,170.03	113.01	26.41 ₪
778	גבע	7,881.45	7,886.78	5.33	50.82	2.71 ₪
779	שפל	22,260.43	22,273.80	13.37	34.80	4.65 ₪
פרטי חשבון עבור תאריכים:						
777	פסגה	01/09/22	23/09/22	23,262.68	49.77	46.11 ₪
778	גבע	7,886.78	7,900.69	13.91	41.06	5.71 ₪
779	שפל	22,273.80	22,303.04	29.24	33.83	9.89 ₪

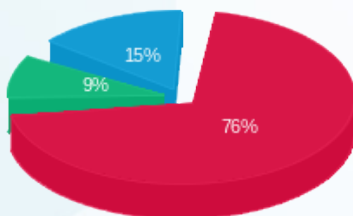
סה"כ לדייר:

פסגה	גבע	שפל	סה"כ	שיא ביקוש
116.02	19.24	42.60	177.86	2.24
₪ 72.52	₪ 8.42	₪ 14.54	₪ 95.48	

סה"כ צריכה
 סה"כ לתשלום

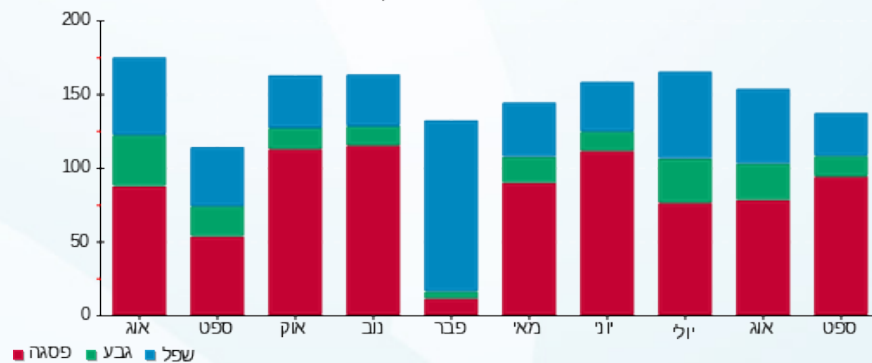
38.53 ₪	תשלום קבוע תשלום עבור גודל חיבור בKVA (3x25) סה"כ מע"מ 17.00%	סה"כ לתשלום
4.66 ₪		
138.67 ₪		
23.57 ₪		
162.25 ₪	כולל מע"מ	

התפלגות חיוב בש"ח לפי תעו"ז



פסגה (72.52 ₪)
 גבע (8.42 ₪)
 שפל (14.54 ₪)

הסטוריית צריכה בקוט"ש



23/10/22 תאריך הפקה:
 23/09/22 תאריך קריאה נוכחית:
 24/08/22 תאריך קריאה קודמת:

שם דייר: קרן ירושלים המאוחדת (קומה 8)
 שם אתר: מיקדן מגדלי שקל בני ברק

לקוח/ה נכבד/ה, אנו מתכבדים להגיש את חישוב צריכת החשמל לתקופה 23/09/22 - 24/08/22:

קרן ירושלים המאוחדת (קומה 8) - 5 - 00024957 (3x40)

סוג תעריף	סוג צריכה	קריאה קודמת	קריאה נוכחית	סה"כ צריכה בקוט"ש	מחיר לקוט"ש בא"ג	סה"כ לתשלום
פרטי חשבון עבור תאריכים:						
777	פסגה	24/08/22	31/08/22	9.55	113.01	10.79 ₪
778	גבע	7,682.99	7,690.42	7.42	50.82	3.77 ₪
779	שפל	22,196.32	22,215.56	19.24	34.80	6.70 ₪
פרטי חשבון עבור תאריכים:						
777	פסגה	01/09/22	23/09/22	76.74	49.77	38.19 ₪
778	גבע	7,690.42	7,720.26	29.84	41.06	12.25 ₪
779	שפל	22,215.56	22,265.04	49.48	33.83	16.74 ₪

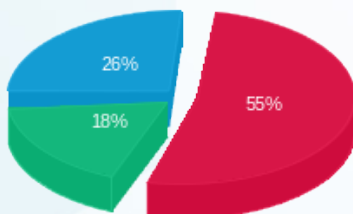
סה"כ לדייר:

פסגה	גבע	שפל	סה"כ	שיא ביקוש
86.28	37.26	68.72	192.26	1.93
₪ 48.98	₪ 16.02	₪ 23.43	₪ 88.44	

סה"כ צריכה
סה"כ לתשלום

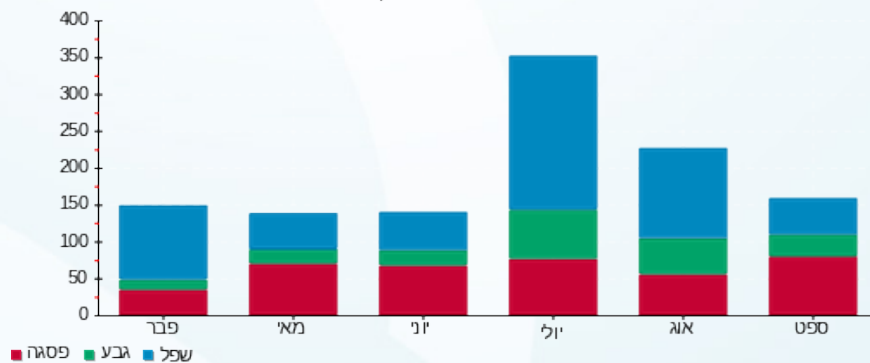
38.53 ₪	תשלום קבוע תשלום עבור גודל חיבור בKVA (3x40) סה"כ מע"מ 17.00%	סה"כ לתשלום
7.45 ₪		
134.42 ₪		
22.85 ₪		
157.28 ₪	כולל מע"מ	

התפלגות חיוב בש"ח לפי תעו"ז



פסגה (48.98 ₪)
 גבע (16.02 ₪)
 שפל (23.43 ₪)

הסטוריית צריכה בקוט"ש



23/10/22 תאריך הפקה:
 23/09/22 תאריך קריאה נוכחית:
 24/08/22 תאריך קריאה קודמת:

שם דייר: ראשי שנאי 1
 שם אתר: מיקדן מגדלי שקל בני ברק

לקוח/ה נכבד/ה, אנו מתכבדים להגיש את חישוב צריכת החשמל לתקופה 23/09/22 - 24/08/22:

ראשי שנאי 1 - 3 - 00025494 (0x0)

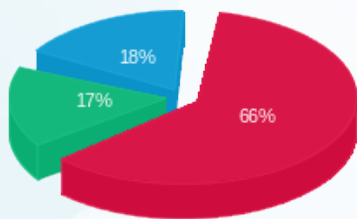
סוג תעריף	סוג צריכה	קריאה קודמת	קריאה נוכחית	סה"כ צריכה בקוט"ש	מחיר לקוט"ש בא"ג	סה"כ לתשלום
פרטי חשבון עבור תאריכים:						
		24/08/22	31/08/22			
777	פסגה	11,015,208.83	11,026,707.90	11,499.07	113.01	12,995.10 ₪
778	גבע	4,516,041.59	4,523,731.62	7,690.03	50.82	3,908.07 ₪
779	שפל	7,592,880.10	7,604,871.67	11,991.57	34.80	4,173.07 ₪
פרטי חשבון עבור תאריכים:						
		01/09/22	23/09/22			
777	פסגה	11,026,707.90	11,088,678.00	61,970.10	49.77	30,842.52 ₪
778	גבע	4,523,731.62	4,541,264.18	17,532.56	41.06	7,198.87 ₪
779	שפל	7,604,871.67	7,627,736.33	22,864.66	33.83	7,735.11 ₪

סה"כ לדייר:

פסגה	גבע	שפל	סה"כ	שיא ביקוש
73,469.18	25,222.59	34,856.23	133,548.00	707.40
₪ 43,837.63	₪ 11,106.94	₪ 11,908.18	₪ 66,852.75	

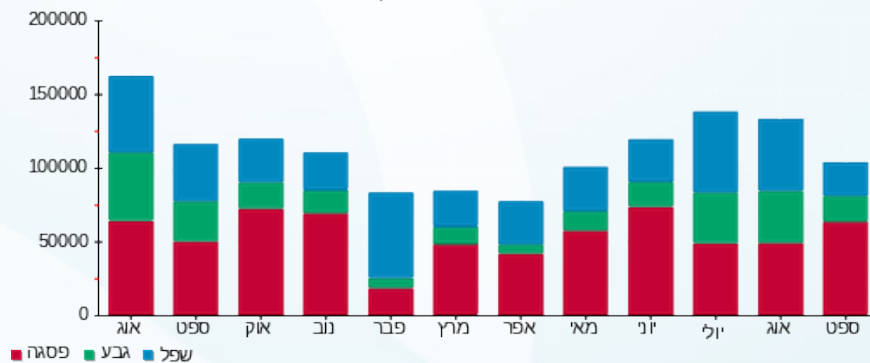
214.45 ₪	תשלום קבוע תשלום עבור גודל חיבור בKVA (0x0) סה"כ מע"מ 17.00%	סה"כ לתשלום
0.00 ₪		
67,067.20 ₪		
11,401.42 ₪		
78,468.62 ₪	כולל מע"מ	

התפלגות חיוב בש"ח לפי תעו"ז



■ פסגה (₪ 43,837.63)
 ■ גבע (₪ 11,106.94)
 ■ שפל (₪ 11,908.18)

הסטוריית צריכה בקוט"ש



23/10/22 תאריך הפקה:
 23/09/22 תאריך קריאה נוכחית:
 24/08/22 תאריך קריאה קודמת:

שם דייר: ראשי שנאי 2
 שם אתר: מיקדן מגדלי שקל בני ברק

לקוח/ה נכבד/ה, אנו מתכבדים להגיש את חישוב צריכת החשמל לתקופה 23/09/22 - 24/08/22:

ראשי שנאי 2 - 6 - 00025507 (0x0)

סוג תעריף	סוג צריכה	קריאה קודמת	קריאה נוכחית	סה"כ צריכה בקוט"ש	מחיר לקוט"ש בא"ג	סה"כ לתשלום
פרטי חשבון עבור תאריכים:						
		24/08/22	31/08/22			
777	פסגה	17,661,532.16	17,692,714.58	31,182.43	113.01	35,239.26 ₪
778	גבע	7,749,412.75	7,768,477.64	19,064.89	50.82	9,688.78 ₪
779	שפל	12,128,180.99	12,146,970.71	18,789.72	34.80	6,538.82 ₪
פרטי חשבון עבור תאריכים:						
		01/09/22	23/09/22			
777	פסגה	17,692,714.58	17,803,060.90	110,346.32	49.77	54,919.36 ₪
778	גבע	7,768,477.64	7,796,807.38	28,329.74	41.06	11,632.19 ₪
779	שפל	12,146,970.71	12,178,855.50	31,884.78	33.83	10,786.62 ₪

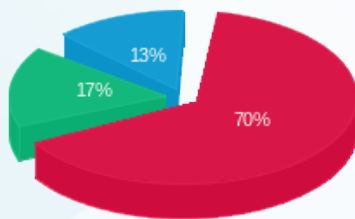
סה"כ לדייר:

פסגה	גבע	שפל	סה"כ	שיא ביקוש
141,528.75	47,394.63	50,674.51	239,597.88	1,519.87
₪ 90,158.62	₪ 21,320.97	₪ 17,325.45	₪ 128,805.04	

סה"כ צריכה
סה"כ לתשלום

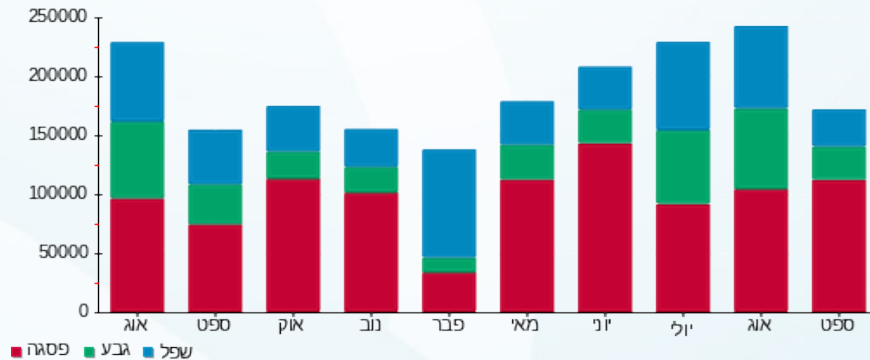
214.45 ₪	תשלום קבוע תשלום עבור גודל חיבור בKVA (0x0) סה"כ מע"מ 17.00%	סה"כ לתשלום
0.00 ₪		
129,019.49 ₪		
21,933.31 ₪		
150,952.80 ₪	כולל מע"מ	

התפלגות חיוב בש"ח לפי תעו"ז



פסגה (90,158.62 ₪) 70%
 גבע (21,320.97 ₪) 17%
 שפל (17,325.45 ₪) 13%

הסטוריית צריכה בקוט"ש





23/10/22 תאריך הפקה:
 23/09/22 תאריך קריאה נוכחית:
 24/08/22 תאריך קריאה קודמת:

שם דייר: ר"ח שפילברג אבי (קומה 8)
 שם אתר: מיקדן מגדלי שקל בני ברק

לקוח/ה נכבד/ה, אנו מתכבדים להגיש את חישוב צריכת החשמל לתקופה 23/09/22 - 24/08/22:

ר"ח שפילברג אבי (קומה 8) - 4 - 00024957 (3x63)

סה"כ לתשלום	מחיר לקוט"ש בא"ג	סה"כ צריכה בקוט"ש	קריאה נוכחית	קריאה קודמת	סוג צריכה	סוג תעריף
			31/08/22	24/08/22	פרטי חשבון עבור תאריכים:	
154.36 ₪	113.01	136.59	87,024.28	86,887.70	פסגה	777
24.48 ₪	50.82	48.18	27,997.26	27,949.08	גבע	778
22.67 ₪	34.80	65.16	61,467.74	61,402.59	שפל	779
			23/09/22	01/09/22	פרטי חשבון עבור תאריכים:	
266.32 ₪	49.77	535.10	87,559.38	87,024.28	פסגה	777
33.84 ₪	41.06	82.41	28,079.67	27,997.26	גבע	778
60.21 ₪	33.83	177.99	61,645.74	61,467.74	שפל	779

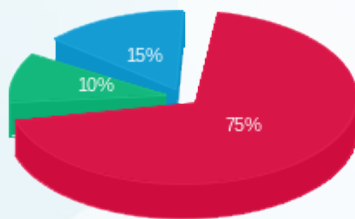
סה"כ לדיר:

שיא ביקוש	סה"כ	שפל	גבע	פסגה
8.98	1,045.42	243.15	130.59	671.69
	₪ 561.89	₪ 82.89	₪ 58.32	₪ 420.68

סה"כ צריכה
 סה"כ לתשלום

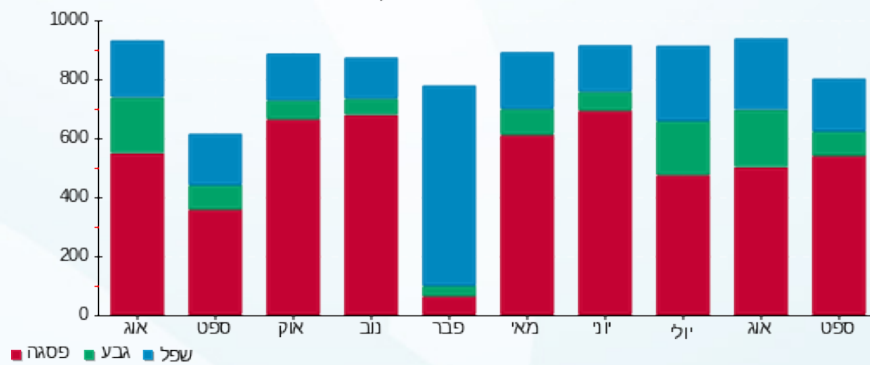
38.53 ₪	תשלום קבוע תשלום עבור גודל חיבור בKVA (3x63) סה"כ מע"מ 17.00%	סה"כ לתשלום
11.74 ₪		
612.16 ₪		
104.07 ₪		
716.22 ₪		כולל מע"מ

התפלגות חיוב בש"ח לפי תעו"ז



פסגה (420.68 ₪)
 גבע (58.32 ₪)
 שפל (82.89 ₪)

הסטוריית צריכה בקוט"ש





23/10/22 תאריך הפקה:
 23/09/22 תאריך קריאה נוכחית:
 24/08/22 תאריך קריאה קודמת:

שם דייר: רעני שלמה (קומה 9)
 שם אתר: מיקדן מגדלי שקל בני ברק

לקוח/ה נכבד/ה, אנו מתכבדים להגיש את חישוב צריכת החשמל לתקופה 23/09/22 - 24/08/22:

רעני שלמה (קומה 9) - 2 - 00025044(3x50)

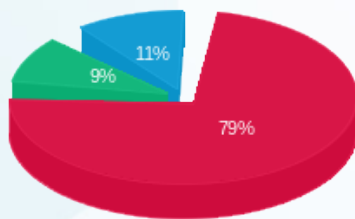
סה"כ לתשלום	מחיר לקוט"ש בא"ג	סה"כ צריכה בקוט"ש	קריאה נוכחית	קריאה קודמת	סוג צריכה	סוג תעריף
			31/08/22	24/08/22	פרטי חשבון עבור תאריכים:	
100.36 ₪	113.01	88.80	66,323.35	66,234.55	פסגה	777
15.50 ₪	50.82	30.49	24,764.14	24,733.65	גבע	778
11.64 ₪	34.80	33.44	37,922.11	37,888.67	שפל	779
			23/09/22	01/09/22	פרטי חשבון עבור תאריכים:	
172.62 ₪	49.77	346.84	66,670.19	66,323.35	פסגה	777
17.13 ₪	41.06	41.71	24,805.85	24,764.14	גבע	778
26.85 ₪	33.83	79.37	38,001.47	37,922.11	שפל	779

סה"כ לדייר:

שיא ביקוש	סה"כ	שפל	גבע	פסגה	סה"כ צריכה
5.35	620.66	112.81	72.21	435.64	סה"כ לתשלום
	344.09 ₪	38.49 ₪	32.62 ₪	272.98 ₪	

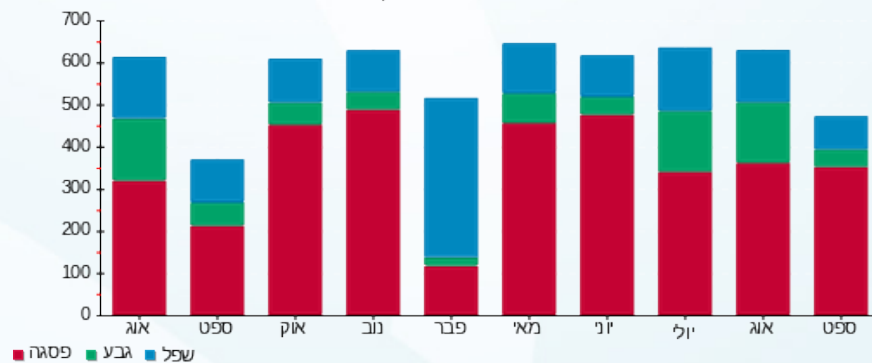
38.53 ₪	תשלום קבוע תשלום עבור גודל חיבור בKVA (3x50) סה"כ מע"מ 17.00%	סה"כ לתשלום
9.32 ₪		
391.94 ₪		
66.63 ₪		
458.57 ₪	כולל מע"מ	

התפלגות חיוב בש"ח לפי תע"ז



פסגה (272.98 ₪)
 גבע (32.62 ₪)
 שפל (38.49 ₪)

הסטוריית צריכה בקוט"ש





23/10/22 תאריך הפקה:
 23/09/22 תאריך קריאה נוכחית:
 24/08/22 תאריך קריאה קודמת:

שם דייר: שטרן וייס (קומה 9)
 שם אתר: מיקדן מגדלי שקל בני ברק

לקוח/ה נכבד/ה, אנו מתכבדים להגיש את חישוב צריכת החשמל לתקופה 23/09/22 - 24/08/22:

שטרן וייס (קומה 9) - 1 - 00025044(3x40)

סוג תעריף	סוג צריכה	קריאה קודמת	קריאה נוכחית	סה"כ צריכה בקוט"ש	מחיר לקוט"ש בא"ג	סה"כ לתשלום
פרטי חשבון עבור תאריכים:						
777	פסגה	24/08/22	31/08/22	96.91	113.01	109.52 ₪
778	גבע	22,137.19	22,175.63	38.44	50.82	19.53 ₪
779	שפל	35,229.91	35,270.35	40.44	34.80	14.07 ₪
פרטי חשבון עבור תאריכים:						
777	פסגה	64,828.57	65,275.45	446.88	49.77	222.41 ₪
778	גבע	22,175.63	22,278.43	102.79	41.06	42.21 ₪
779	שפל	35,270.35	35,379.69	109.34	33.83	36.99 ₪

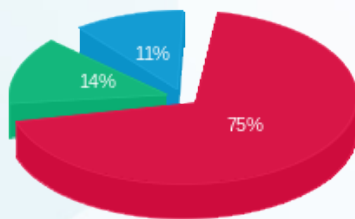
סה"כ לדייר:

פסגה	גבע	שפל	סה"כ	שיא ביקוש
543.79	141.23	149.78	834.81	8.10
₪ 331.93	₪ 61.74	₪ 51.06	₪ 444.74	

סה"כ צריכה
 סה"כ לתשלום

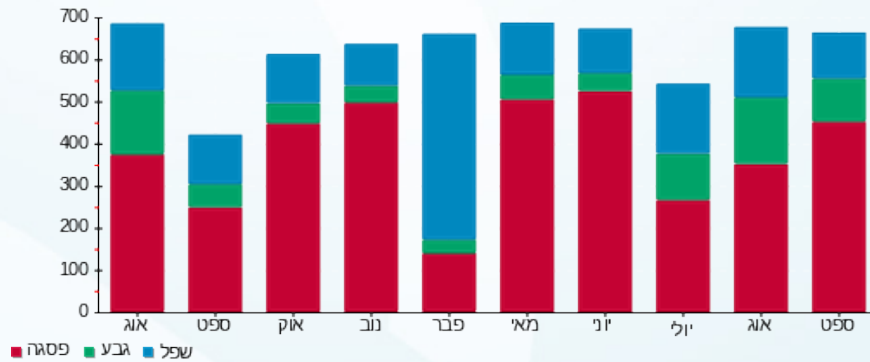
38.53 ₪	תשלום קבוע תשלום עבור גודל חיבור בKVA (3x40) סה"כ מע"מ 17.00%	סה"כ לתשלום
7.45 ₪		
490.72 ₪		
83.42 ₪		
574.15 ₪	כולל מע"מ	

התפלגות חיוב בש"ח לפי תע"ז



פסגה (331.93 ₪)
 גבע (61.74 ₪)
 שפל (51.06 ₪)

הסטוריית צריכה בקוט"ש





23/10/22 תאריך הפקה:
 23/09/22 תאריך קריאה נוכחית:
 24/08/22 תאריך קריאה קודמת:

שם דייר: שלכם 1 (קומה 5)
 שם אתר: מיקדן מגדלי שקל בני ברק

לקוח/ה נכבד/ה, אנו מתכבדים להגיש את חישוב צריכת החשמל לתקופה 23/09/22 - 24/08/22:

שלכם (קומה 5) - 3 - 00022685(3x25)

סוג תעריף	סוג צריכה	קריאה קודמת	קריאה נוכחית	סה"כ צריכה בקוט"ש	מחיר לקוט"ש בא"ג	סה"כ לתשלום
פרטי חשבון עבור תאריכים:						
777	פסגה	24/08/22	31/08/22	5.71	113.01	6.46 ₪
778	גבע	12,460.87	12,460.90	0.03	50.82	0.01 ₪
779	שפל	27,965.64	27,965.80	0.17	34.80	0.06 ₪
פרטי חשבון עבור תאריכים:						
777	פסגה	01/09/22	23/09/22	0.33	49.77	0.16 ₪
778	גבע	12,460.90	12,462.01	1.11	41.06	0.46 ₪
779	שפל	27,965.80	27,966.65	0.85	33.83	0.29 ₪

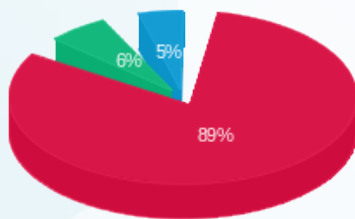
סה"כ לדייר:

פסגה	גבע	שפל	סה"כ	שיא ביקוש
6.04	1.14	1.01	8.20	2.21
₪ 6.62	₪ 0.47	₪ 0.34	₪ 7.44	

סה"כ צריכה
 סה"כ לתשלום

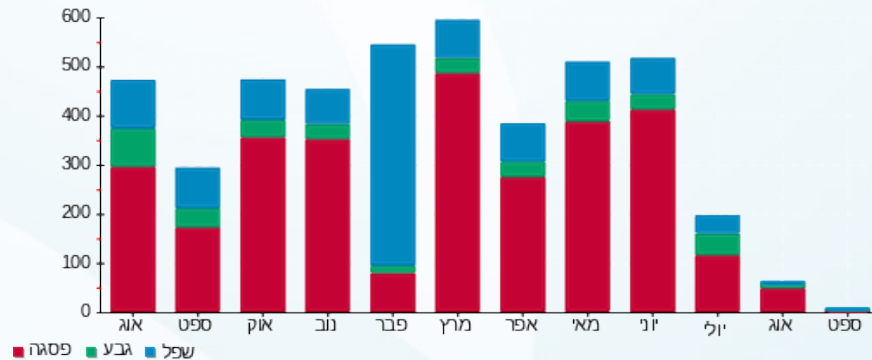
38.53 ₪	תשלום קבוע תשלום עבור גודל חיבור בKVA (3x25) סה"כ מע"מ 17.00%	
4.66 ₪		
50.63 ₪		
8.61 ₪		
59.23 ₪	סה"כ לתשלום	כולל מע"מ

התפלגות חיוב בש"ח לפי תעו"ז



■ פסגה (₪ 6.62)
 ■ גבע (₪ 0.47)
 ■ שפל (₪ 0.34)

הסטוריית צריכה בקוט"ש



23/10/22 תאריך הפקה:
 23/09/22 תאריך קריאה נוכחית:
 24/08/22 תאריך קריאה קודמת:

שם דייר: שלכם 2 (קומה 5)
 שם אתר: מיקדן מגדלי שקל בני ברק

לקוח/ה נכבד/ה, אנו מתכבדים להגיש את חישוב צריכת החשמל לתקופה 23/09/22 - 24/08/22:

שלכם 2 (קומה 5) - 1 - 00022685 (3x40)

סוג תעריף	סוג צריכה	קריאה קודמת	קריאה נוכחית	סה"כ צריכה בקוט"ש	מחיר לקוט"ש בא"ג	סה"כ לתשלום
פרטי חשבון עבור תאריכים:						
777	פסגה	24/08/22	31/08/22	97.06	113.01	109.69 ₪
778	גבע	19,589.04	19,616.65	27.61	50.82	14.03 ₪
779	שפל	57,680.83	57,721.42	40.58	34.80	14.12 ₪
פרטי חשבון עבור תאריכים:						
777	פסגה	75,237.37	75,594.75	357.39	49.77	177.87 ₪
778	גבע	19,616.65	19,668.40	51.75	41.06	21.25 ₪
779	שפל	57,721.42	57,826.65	105.23	33.83	35.60 ₪

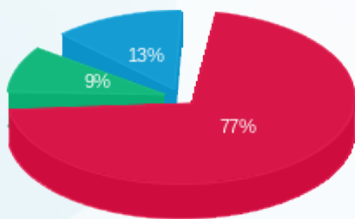
סה"כ לדייר:

פסגה	גבע	שפל	סה"כ	שיא ביקוש
454.45	79.36	145.81	679.62	6.49
₪ 287.56	₪ 35.28	₪ 49.72	₪ 372.57	

סה"כ צריכה
סה"כ לתשלום

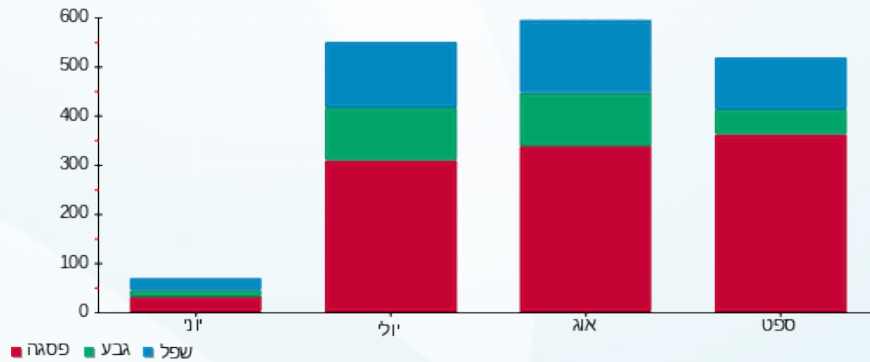
תשלום קבוע	תשלום עבור גודל חיבור בKVA (3x40)	סה"כ	מע"מ 17.00%	סה"כ לתשלום	כולל מע"מ
214.45 ₪	7.45 ₪	594.47 ₪	101.06 ₪	695.53 ₪	

התפלגות חיוב בש"ח לפי תע"ז



פסגה (287.56 ₪) 77%
 גבע (35.28 ₪) 9%
 שפל (49.72 ₪) 13%

הסטוריית צריכה בקוט"ש



23/10/22 תאריך הפקה:
 23/09/22 תאריך קריאה נוכחית:
 24/08/22 תאריך קריאה קודמת:

שם דייר: שלמה לוי (קומה 11)
 שם אתר: מיקדן מגדלי שקל בני ברק

לקוח/ה נכבד/ה, אנו מתכבדים להגיש את חישוב צריכת החשמל לתקופה 23/09/22 - 24/08/22:

שלמה לוי (קומה 11) - 8 - 00025038(3x32)

סוג תעריף	סוג צריכה	קריאה קודמת	קריאה נוכחית	סה"כ צריכה בקוט"ש	מחיר לקוט"ש בא"ג	סה"כ לתשלום
פרטי חשבון עבור תאריכים:						
777	פסגה	24/08/22	31/08/22	62.62	113.01	70.77 ₪
778	גבע	34,647.35	34,677.75	30.39	50.82	15.45 ₪
779	שפל	48,401.20	48,457.82	56.62	34.80	19.70 ₪
פרטי חשבון עבור תאריכים:						
777	פסגה	72,872.06	73,149.96	277.90	49.77	138.31 ₪
778	גבע	34,677.75	34,741.46	63.71	41.06	26.16 ₪
779	שפל	48,457.82	48,557.01	99.19	33.83	33.56 ₪

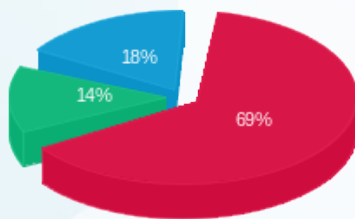
סה"כ לדייר:

פסגה	גבע	שפל	סה"כ	שיא ביקוש
340.52	94.11	155.81	590.44	4.19
₪ 209.08	₪ 41.61	₪ 53.26	₪ 303.95	

סה"כ צריכה
 סה"כ לתשלום

38.53 ₪	תשלום קבוע תשלום עבור גודל חיבור בKVA (3x32) סה"כ מע"מ 17.00%	סה"כ לתשלום
5.96 ₪		
348.44 ₪		
59.23 ₪		
407.67 ₪	כולל מע"מ	

התפלגות חיוב בש"ח לפי תע"ז



פסגה (209.08 ₪)
 גבע (41.61 ₪)
 שפל (53.26 ₪)

הסטוריית צריכה בקוט"ש

