



25/10/22 תאריך הפקה:
 08/10/22 תאריך קריאה נוכחית:
 01/10/22 תאריך קריאה קודמת:

שם דייר: לוח לובי וגלריית המלון
 שם אתר: עוגן רחובות 1

לקוח/ה נכבד/ה, אנו מתכבדים להגיש את חישוב צריכת החשמל לתקופה 08/10/22 - 01/10/22:

*לוח לובי וגלריית המלון - 3 - 20065308(3x40)

סה"כ לתשלום	מחיר לקוט"ש בא"ג	סה"כ צריכה בקוט"ש	קריאה נוכחית	קריאה קודמת	סוג צריכה	סוג תעריף
			08/10/22	01/10/22	פרטי חשבון עבור תאריכים:	
₪ 81.59	49.77	163.94	4,340.80	4,176.86	פסגה	777
₪ 50.68	41.06	123.43	2,050.11	1,926.68	גבע	778
₪ 61.07	33.83	180.52	4,239.43	4,058.90	שפל	779

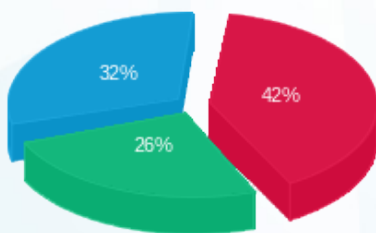
סה"כ לדייר:

שיא ביקוש	סה"כ	שפל	גבע	פסגה
	467.90	180.52	123.43	163.94
	₪ 193.35	₪ 61.07	₪ 50.68	₪ 81.59

סה"כ צריכה
 סה"כ לתשלום

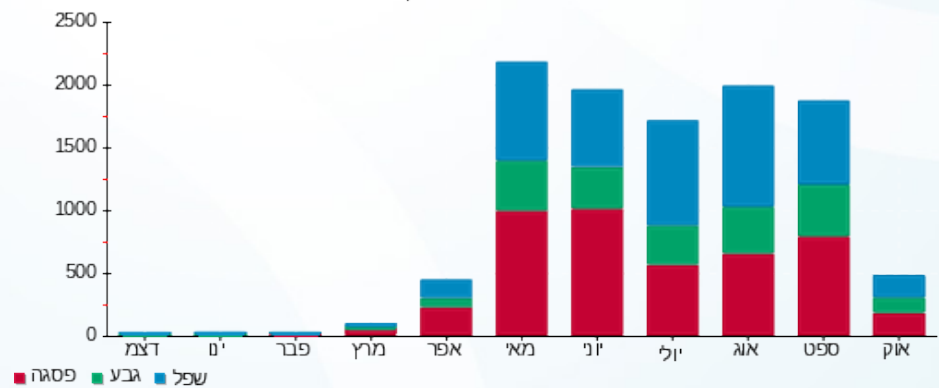
₪ 214.45	תשלום קבוע	
₪ 1.92	תשלום עבור גודל חיבור בKVA (3x40)	
₪ 409.72	סה"כ לתשלום	לא כולל מע"מ

התפלגות חיוב בש"ח לפי תעו"ז



■ פסגה (₪ 81.59)
 ■ גבע (₪ 50.68)
 ■ שפל (₪ 61.07)

הסטוריית צריכה בקוט"ש



25/10/22 תאריך הפקה:
 08/10/22 תאריך קריאה נוכחית:
 01/10/22 תאריך קריאה קודמת:

שם דייר: לוח מטבח במרתף 1-
 שם אתר: עוגן רחובות 1

לקוח/ה נכבד/ה, אנו מתכבדים להגיש את חישוב צריכת החשמל לתקופה 08/10/22 - 01/10/22:

* לוח מטבח במרתף 1 - 1 - 20065308 (3x200)

סוג תעריף	סוג צריכה	קריאה קודמת	קריאה נוכחית	סה"כ צריכה בקוט"ש	מחיר לקוט"ש בא"ג	סה"כ לתשלום
פרטי חשבון עבור תאריכים:						
777	פסגה	01/10/22	08/10/22	501.95	49.77	249.82 ₪
778	גבע	8,822.81	9,244.24	421.42	41.06	173.04 ₪
779	שפל	24,618.84	25,431.55	812.70	33.83	274.94 ₪

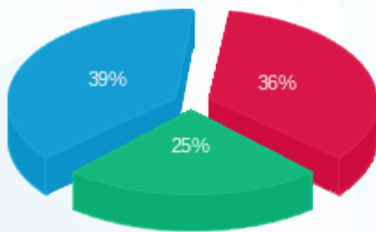
סה"כ לדייר:

פסגה	גבע	שפל	סה"כ	שיא ביקוש
501.95	421.42	812.70	1,736.08	
249.82 ₪	173.04 ₪	274.94 ₪	697.80 ₪	

סה"כ צריכה
 סה"כ לתשלום

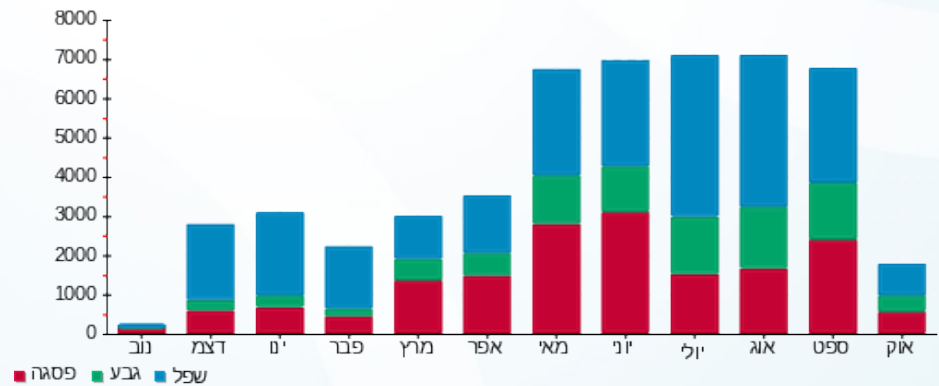
214.45 ₪	תשלום קבוע	
9.62 ₪	תשלום עבור גודל חיבור בKVA (3x200)	
921.86 ₪	סה"כ לתשלום	לא כולל מע"מ

התפלגות חיוב בש"ח לפי תעו"ז



■ פסגה (249.82 ₪)
 ■ גבע (173.04 ₪)
 ■ שפל (274.94 ₪)

הסטוריית צריכה בקוט"ש



25/10/22 תאריך הפקה:
 08/10/22 תאריך קריאה נוכחית:
 01/10/22 תאריך קריאה קודמת:

שם דייר: מטבח חיוני במרתף 1-
 שם אתר: עוגן רחובות 1

לקוח/ה נכבד/ה, אנו מתכבדים להגיש את חישוב צריכת החשמל לתקופה 08/10/22 - 01/10/22:

מטבח חיוני במרתף 1- - 4 - 20065308 (3x33)

סוג תעריף	סוג צריכה	קריאה קודמת	קריאה נוכחית	סה"כ צריכה בקוט"ש	מחיר לקוט"ש בא"ג	סה"כ לתשלום
פרטי חשבון עבור תאריכים:						
777	פסגה	01/10/22	08/10/22	284.46	49.77	141.58 ₪
778	גבע	3,953.26	4,171.51	218.25	41.06	89.61 ₪
779	שפל	9,679.01	10,099.95	420.93	33.83	142.40 ₪

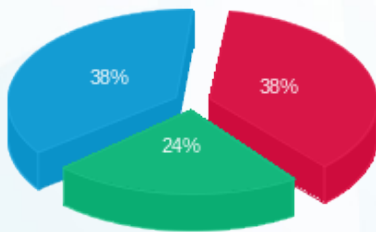
סה"כ לדייר:

פסגה	גבע	שפל	סה"כ	שיא ביקוש
284.46	218.25	420.93	923.65	
141.58 ₪	89.61 ₪	142.40 ₪	373.59 ₪	

סה"כ צריכה
 סה"כ לתשלום

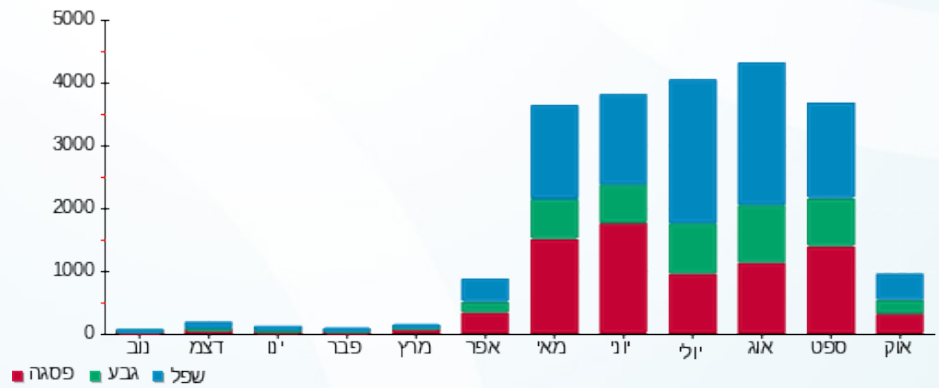
214.45 ₪	תשלום קבוע	
1.59 ₪	תשלום עבור גודל חיבור בKVA (3x33)	
589.63 ₪	סה"כ לתשלום	לא כולל מע"מ

התפלגות חיוב בש"ח לפי תעו"ז



■ פסגה (141.58 ₪)
 ■ גבע (89.61 ₪)
 ■ שפל (142.40 ₪)

הסטוריית צריכה בקוט"ש





25/10/22

תאריך הפקה:

שם דייר: מסעדה מלון פאתל

08/10/22

תאריך קריאה נוכחית:

שם אתר: עוגן רחובות 1

01/10/22

תאריך קריאה קודמת:

לקוח/ה נכבד/ה, אנו מתכבדים להגיש את חישוב צריכת החשמל לתקופה 08/10/22 - 01/10/22:

מסעדה מלון פאתל - 2 - 20065308(3x40)

סוג תעריף	סוג צריכה	קריאה קודמת	קריאה נוכחית	סה"כ צריכה בקוט"ש	מחיר לקוט"ש בא"ג	סה"כ לתשלום
		01/10/22	08/10/22			
777	פסגה	16,293.25	16,836.78	543.54	49.77	270.52 ₪
778	גבע	9,939.13	10,365.73	426.60	41.06	175.16 ₪
779	שפל	21,269.15	21,957.00	687.85	33.83	232.70 ₪

סה"כ לדייר:

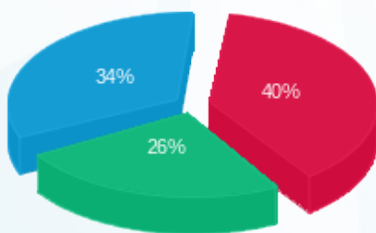
פסגה	גבע	שפל	סה"כ	שיא ביקוש
543.54	426.60	687.85	1,657.98	
270.52 ₪	175.16 ₪	232.70 ₪	678.38 ₪	

סה"כ צריכה

סה"כ לתשלום

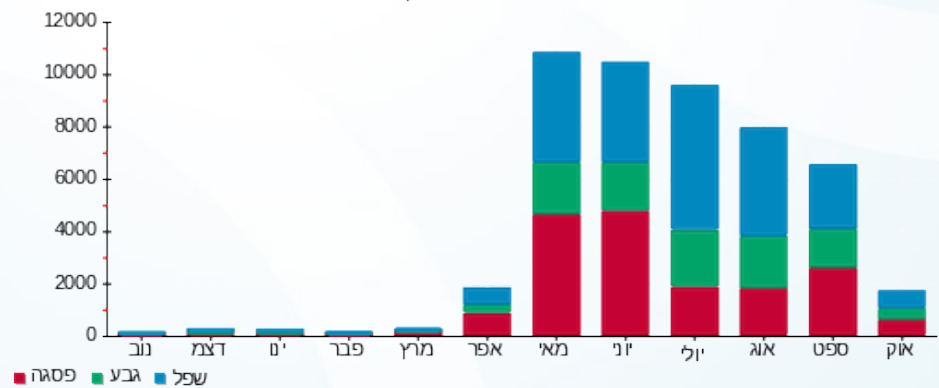
214.45 ₪	תשלום קבוע	
1.92 ₪	תשלום עבור גודל חיבור בKVA (3x40)	
894.75 ₪	סה"כ לתשלום	לא כולל מע"מ

התפלגות חיוב בש"ח לפי תעו"ז



■ פסגה (270.52 ₪)
■ גבע (175.16 ₪)
■ שפל (232.70 ₪)

הסטוריית צריכה בקוט"ש





25/10/22 תאריך הפקה:
 08/10/22 תאריך קריאה נוכחית:
 01/10/22 תאריך קריאה קודמת:

שם דייר: ראשי מסעדה חיוני מרתף 1-
 שם אתר: עוגן רחובות 1

לקוח/ה נכבד/ה, אנו מתכבדים להגיש את חישוב צריכת החשמל לתקופה 08/10/22 - 01/10/22:

ראשי מסעדה חיוני מרתף 1 - 1 - (3x40)20065307

סוג תעריף	סוג צריכה	קריאה קודמת	קריאה נוכחית	סה"כ צריכה בקוט"ש	מחיר לקוט"ש בא"ג	סה"כ לתשלום
פרטי חשבון עבור תאריכים:						
777	פסגה	01/10/22	08/10/22	28.17	49.77	14.02 ₪
778	גבע	672.90	706.47	33.57	41.06	13.78 ₪
779	שפל	1,719.22	1,781.67	62.44	33.83	21.12 ₪

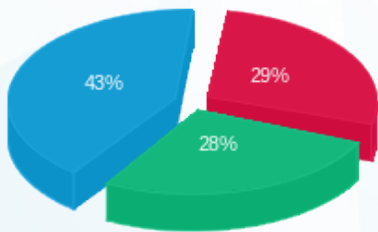
סה"כ לדייר:

פסגה	גבע	שפל	סה"כ	שיא ביקוש
28.17	33.57	62.44	124.18	
14.02 ₪	13.78 ₪	21.12 ₪	48.93 ₪	

סה"כ צריכה
 סה"כ לתשלום

214.45 ₪	תשלום קבוע	
1.92 ₪	תשלום עבור גודל חיבור בKVA (3x40)	
265.30 ₪	סה"כ לתשלום	לא כולל מע"מ

התפלגות חיוב בש"ח לפי תעו"ז



פסגה (14.02 ₪)
 גבע (13.78 ₪)
 שפל (21.12 ₪)

הסטוריית צריכה בקוט"ש

