



25/10/22

תאריך הפקדה:

שם דייר: מספרה
שם אתר: לב העיר נתיבות

18/08/22

תאריך קריאה נוכחית:

21/07/22

תאריך קריאה קודמת:

לקוח/ה נכבד/ה, אנו מתכבדים להגיש את חישוב צריכת החשמל לתקופה 18/08/22 - 21/07/22:

מספרה - 3 - 20004165(3x65)

סוג תעריף	סוג צריכה	קריאה קודמת	קריאה נוכחית	סה"כ צריכה בקוט"ש	מחיר לקוט"ש בא"ג	סה"כ לתשלום
פרטי חשבון עבור תאריכים:						
777	פסגה	21/07/22	31/07/22	154.50	102.32	158.08 ₪
778	גבע	845.10	887.80	42.70	46.62	19.91 ₪
779	שפל	777.40	820.80	43.40	32.18	13.97 ₪
פרטי חשבון עבור תאריכים:						
777	פסגה	01/08/22	18/08/22	267.62	113.01	302.44 ₪
778	גבע	887.80	963.12	75.32	50.82	38.28 ₪
779	שפל	820.80	878.07	57.27	34.80	19.93 ₪

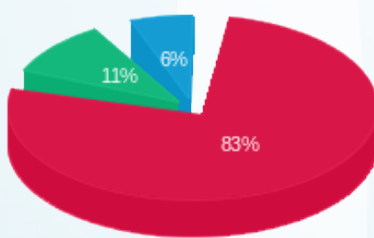
סה"כ לדייר:

פסגה	גבע	שפל	סה"כ	שיא ביקוש
422.12	118.02	100.67	640.81	13.54
₪ 460.52	₪ 58.18	₪ 33.90	₪ 552.60	

סה"כ צריכה
סה"כ לתשלום

214.45 ₪	תשלום קבוע	
11.26 ₪	תשלום עבור גודל חיבור בKVA (3x65)	
778.31 ₪	סה"כ לתשלום	לא כולל מע"מ

התפלגות חיוב בש"ח לפי תעו"ז



פסגה (₪ 460.52)
גבע (₪ 58.18)
שפל (₪ 33.90)

הסטוריית צריכה בקוט"ש





25/10/22

תאריך הפקה:

שם דייר: משרד הפנים
שם אתר: לב העיר נתיבות

18/08/22

תאריך קריאה נוכחית:

21/07/22

תאריך קריאה קודמת:

לקוח/ה נכבד/ה, אנו מתכבדים להגיש את חישוב צריכת החשמל לתקופה 18/08/22 - 21/07/22:

משרד הפנים - 1 - 20004165 (3x65)

סה"כ לתשלום	מחיר לקוט"ש בא"ג	סה"כ צריכה בקוט"ש	קריאה נוכחית	קריאה קודמת	סוג צריכה	סוג תעריף
			31/07/22	21/07/22	פרטי חשבון עבור תאריכים:	
255.90 ₪	102.32	250.10	9,413.80	9,163.70	פסגה	777
91.61 ₪	46.62	196.50	3,341.00	3,144.50	גבע	778
95.77 ₪	32.18	297.60	8,128.50	7,830.90	שפל	779
			18/08/22	01/08/22	פרטי חשבון עבור תאריכים:	
532.87 ₪	113.01	471.52	9,885.32	9,413.80	פסגה	777
175.13 ₪	50.82	344.60	3,685.60	3,341.00	גבע	778
161.76 ₪	34.80	464.83	8,593.33	8,128.50	שפל	779

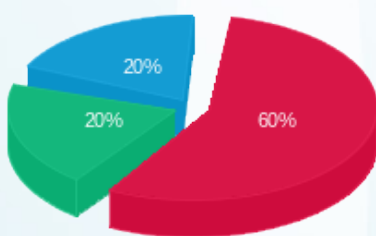
סה"כ לדייר:

שיא ביקוש	סה"כ	שפל	גבע	פסגה
16.11	2,025.15	762.43	541.10	721.62
	1,313.03 ₪	257.53 ₪	266.73 ₪	788.77 ₪

סה"כ צריכה
סה"כ לתשלום

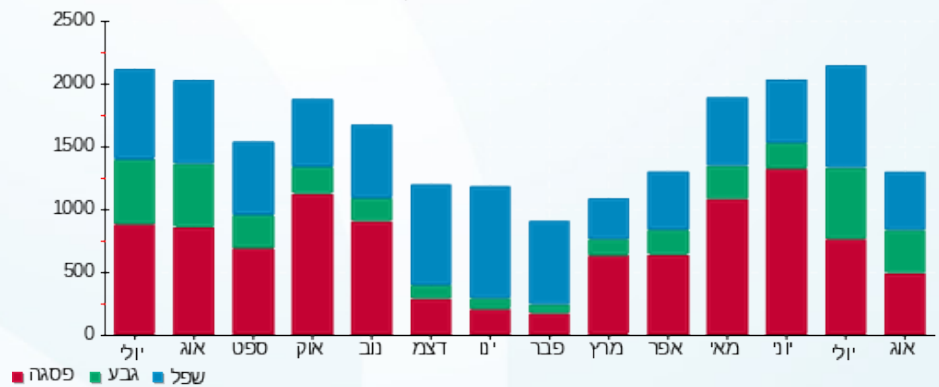
214.45 ₪	תשלום קבוע	
11.26 ₪	תשלום עבור גודל חיבור ב-KVA (3x65)	
1,538.75 ₪	סה"כ לתשלום	לא כולל מע"מ

התפלגות חיוב בש"ח לפי תעו"ז



פסגה (788.77 ₪) ■
גבע (266.73 ₪) ■
שפל (257.53 ₪) ■

הסטוריית צריכה בקוט"ש



25/10/22 תאריך הפקדה:
 18/08/22 תאריך קריאה נוכחית:
 21/07/22 תאריך קריאה קודמת:

שם דייר: עזר מציון
 שם אתר: לב העיר נתיבות

לקוח/ה נכבד/ה, אנו מתכבדים להגיש את חישוב צריכת החשמל לתקופה 21/07/22 - 18/08/22:

עזר מציון - 2 - 20004165(3x65)

סוג תעריף	סוג צריכה	קריאה קודמת	קריאה נוכחית	סה"כ צריכה בקוט"ש	מחיר לקוט"ש בא"ג	סה"כ לתשלום
פרטי חשבון עבור תאריכים:						
777	פסגה	21/07/22	31/07/22	182.70	102.32	186.94 ₪
778	גבע	1,315.90	1,432.40	116.50	46.62	54.31 ₪
779	שפל	3,715.40	3,861.90	146.50	32.18	47.14 ₪
פרטי חשבון עבור תאריכים:						
777	פסגה	01/08/22	18/08/22	321.82	113.01	363.69 ₪
778	גבע	1,432.40	1,630.55	198.15	50.82	100.70 ₪
779	שפל	3,861.90	4,002.60	140.70	34.80	48.96 ₪

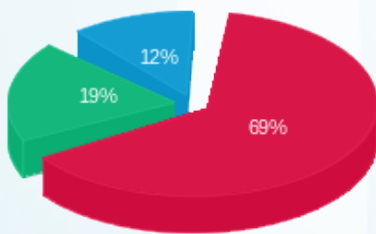
סה"כ לדייר:

פסגה	גבע	שפל	סה"כ	שיא ביקוש
504.52	314.65	287.20	1,106.37	12.59
₪ 550.63	₪ 155.01	₪ 96.11	₪ 801.75	

סה"כ צריכה
 סה"כ לתשלום

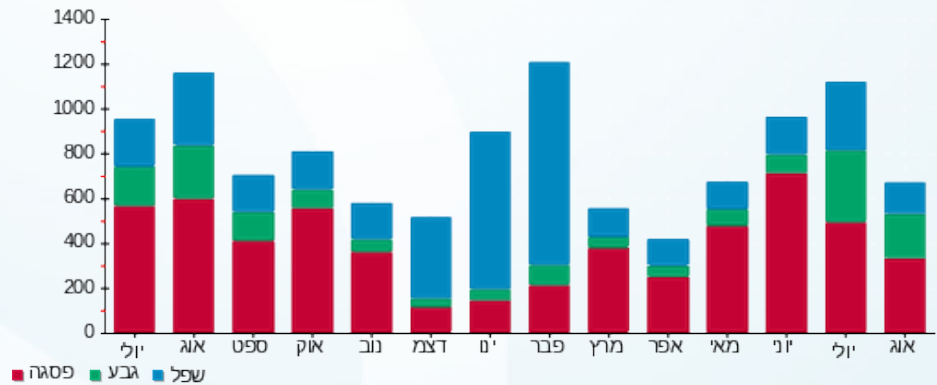
214.45 ₪	תשלום קבוע	
11.26 ₪	תשלום עבור גודל חיבור בKVA (3x65)	
1,027.46 ₪	סה"כ לתשלום	לא כולל מע"מ

התפלגות חיוב בש"ח לפי תעו"ז



פסגה (₪ 550.63)
 גבע (₪ 155.01)
 שפל (₪ 96.11)

הסטוריית צריכה בקוט"ש





25/10/22

תאריך הפקדה:

שם דייר: ערייה
שם אתר: לב העיר נתיבות

18/08/22

תאריך קריאה נוכחית:

21/07/22

תאריך קריאה קודמת:

לקוח/ה נכבד/ה, אנו מתכבדים להגיש את חישוב צריכת החשמל לתקופה 21/07/22 - 18/08/22:

ערייה - 4 - 20004165 (3x65)

סוג תעריף	סוג צריכה	קריאה קודמת	קריאה נוכחית	סה"כ צריכה בקוט"ש	מחיר לקוט"ש בא"ג	סה"כ לתשלום
פרטי חשבון עבור תאריכים:						
777	פסגה	21/07/22	31/07/22	467.70	102.32	478.55 ₪
778	גבע	4,394.00	4,703.90	309.90	46.62	144.48 ₪
779	שפל	10,001.80	10,323.50	321.70	32.18	103.52 ₪
פרטי חשבון עבור תאריכים:						
777	פסגה	01/08/22	18/08/22	861.97	113.01	974.11 ₪
778	גבע	4,703.90	5,309.18	605.28	50.82	307.61 ₪
779	שפל	10,323.50	10,866.17	542.67	34.80	188.85 ₪

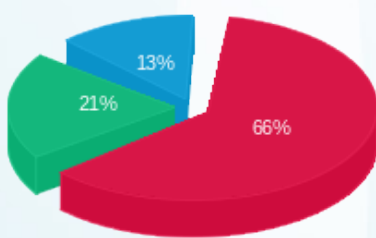
סה"כ לדייר:

שיא ביקוש	סה"כ	שפל	גבע	פסגה
37.76	3,109.23	864.37	915.18	1,329.67
	2,197.12 ₪	292.37 ₪	452.08 ₪	1,452.67 ₪

סה"כ צריכה
סה"כ לתשלום

214.45 ₪	תשלום קבוע	
11.26 ₪	תשלום עבור גודל חיבור ב KVA (3x65)	
2,422.83 ₪	סה"כ לתשלום	לא כולל מע"מ

התפלגות חיוב בש"ח לפי תעו"ז



פסגה (1,452.67 ₪) ■
גבע (452.08 ₪) ■
שפל (292.37 ₪) ■

הסטוריית צריכה בקוט"ש

