

31/10/22 תאריך הפקדה:
 27/10/22 תאריך קריאה נוכחית:
 23/09/22 תאריך קריאה קודמת:

שם דייר: עדינו - חנות מס 06
 שם אתר: מגדל ירון מילר

לקוח/ה נכבד/ה, אנו מתכבדים להגיש את חישוב צריכת החשמל לתקופה 27/10/22 - 23/09/22:

עדינו - חנות מס 06 - 4 - 18170753 (3x25)

סוג תעריף	סוג צריכה	קריאה קודמת	קריאה נוכחית	סה"כ צריכה בקוט"ש	מחיר לקוט"ש בא"ג	סה"כ לתשלום
פרטי חשבון עבור תאריכים:						
777	פסגה	23/09/22	27/10/22	25.70	49.77	12.79 ₪
778	גבע	87.05	102.75	15.70	41.06	6.45 ₪
779	שפל	347.00	375.85	28.85	33.83	9.76 ₪

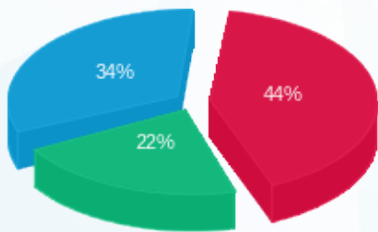
סה"כ לדייר:

פסגה	גבע	שפל	סה"כ	שיא ביקוש
25.70	15.70	28.85	70.25	0.62
12.79 ₪	6.45 ₪	9.76 ₪	29.00 ₪	

סה"כ צריכה
 סה"כ לתשלום

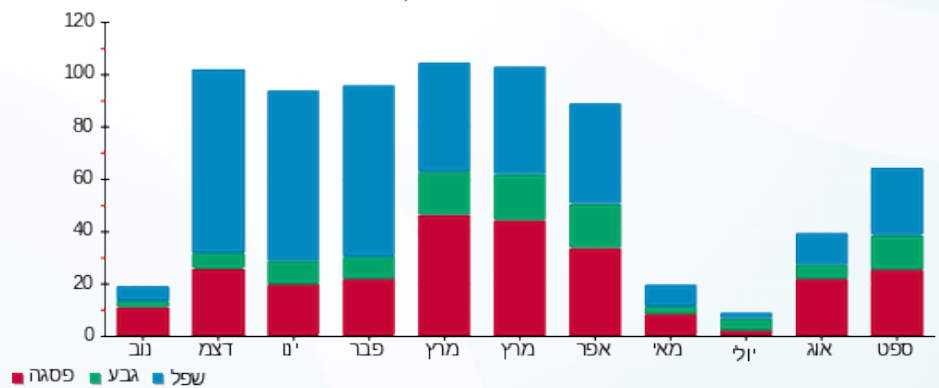
30.00 ₪	תשלום קבוע	התשלום הקבוע יכול להשתנות בהתאם לגובה הצריכה השנתית ולשיטת החישוב
5.26 ₪	תשלום עבור גודל חיבור בKVA (3x25)	
64.26 ₪	סה"כ לתשלום	לא כולל מע"מ

התפלגות חיוב בש"ח לפי תעו"ז



■ פסגה (12.79 ₪)
 ■ גבע (6.45 ₪)
 ■ שפל (9.76 ₪)

הסטוריית צריכה בקוט"ש



■ פסגה ■ גבע ■ שפל

