



01/11/22 תאריך הפקדה:  
 31/10/22 תאריך קריאה נוכחית:  
 01/10/22 תאריך קריאה קודמת:

שם דייר: יחי 140-פרטנר  
 שם אתר: פארק אופיר ב"ש

לקוח/ה נכבד/ה, אנו מתכבדים להגיש את חישוב צריכת החשמל לתקופה 01/10/22 - 31/10/22:

פרטנר - 3 - 18170735 (3x63)

סוג תעריף	סוג צריכה	קריאה קודמת	קריאה נוכחית	סה"כ צריכה בקוט"ש	מחיר לקוט"ש בא"ג	סה"כ לתשלום
פרטי חשבון עבור תאריכים:						
777	פסגה	01/10/22	31/10/22	0.00	49.77	0.00 ₪
778	גבע	2,855.55	2,959.10	103.55	41.06	42.52 ₪
779	שפל	9,101.85	11,363.85	2,262.00	33.83	765.23 ₪

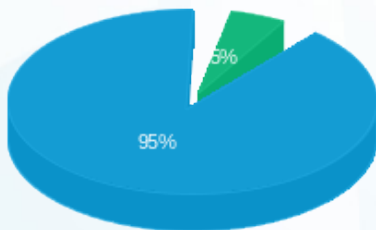
סה"כ לדייר:

פסגה	גבע	שפל	סה"כ	שיא ביקוש
0.00	103.55	2,262.00	2,365.55	4.13
0.00 ₪	42.52 ₪	765.23 ₪	807.75 ₪	

סה"כ צריכה  
 סה"כ לתשלום

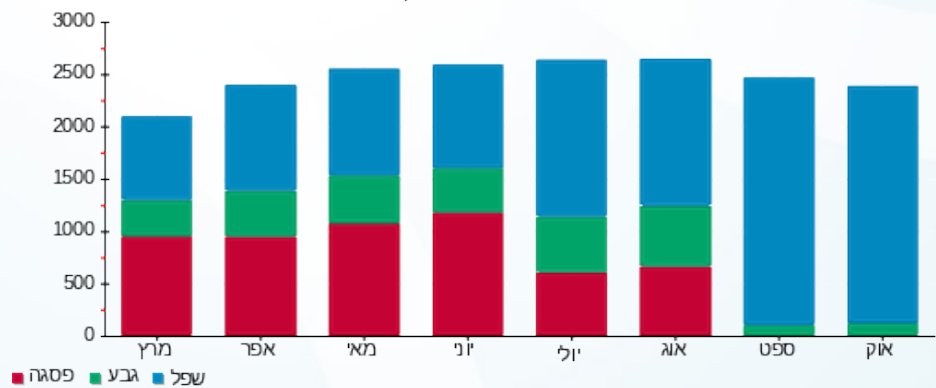
214.45 ₪	תשלום קבוע	
11.74 ₪	תשלום עבור גודל חיבור ב KVA (3x63)	
1,033.94 ₪	סה"כ לתשלום	לא כולל מע"מ

התפלגות חיוב בש"ח לפי תע"ז



פסגה (0.00 ₪) ■  
 גבע (42.52 ₪) ■  
 שפל (765.23 ₪) ■

הסטוריית צריכה בקוט"ש



פסגה ■ גבע ■ שפל

