



01/11/22 תאריך הפקה:  
 31/10/22 תאריך קריאה נוכחית:  
 01/10/22 תאריך קריאה קודמת:

שם דייר: בנק הפועלים קומות 11-12  
 שם אתר: בית ישראל

לקוח/ה נכבד/ה, אנו מתכבדים להגיש את חישוב צריכת החשמל לתקופה 01/10/22 - 31/10/22:

בנק הפועלים קומות 11-12 - 1 - 00018110 (3x400)

סה"כ לתשלום	מחיר לקוט"ש בא"ג	סה"כ צריכה בקוט"ש	קריאה נוכחית	קריאה קודמת	סוג צריכה	סוג תעריף
			31/10/22	01/10/22		פרטי חשבון עבור תאריכים:
₪ 378.69	49.77	760.87	1,693,868.31	1,693,107.44	פסגה	777
₪ 206.97	41.06	504.08	1,197,920.71	1,197,416.64	גבע	778
₪ 378.86	33.83	1,119.90	1,159,190.10	1,158,070.19	שפל	779

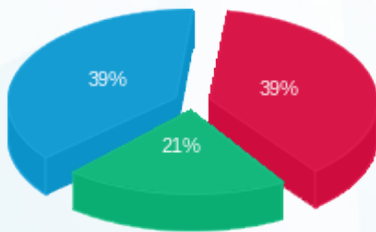
סה"כ לדייר:

שיא ביקוש	סה"כ	שפל	גבע	פסגה
4.47	2,384.85	1,119.90	504.08	760.87
	₪ 964.52	₪ 378.86	₪ 206.97	₪ 378.69

סה"כ צריכה  
 סה"כ לתשלום

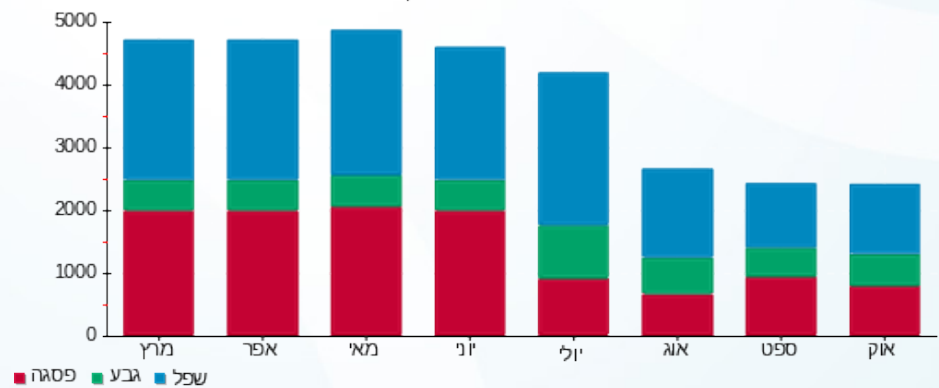
₪ 214.45	<b>תשלום קבוע</b>	
₪ 74.54	<b>תשלום עבור גודל חיבור בKVA (3x400)</b>	
₪ 1,253.52	<b>סה"כ לתשלום</b>	<b>לא כולל מע"מ</b>

התפלגות חיוב בש"ח לפי תעו"ז



■ פסגה (₪ 378.69)  
 ■ גבע (₪ 206.97)  
 ■ שפל (₪ 378.86)

הסטוריית צריכה בקוט"ש



01/11/22 תאריך הפקה:  
 31/10/22 תאריך קריאה נוכחית:  
 01/10/22 תאריך קריאה קודמת:

שם דייר: בנק הפועלים UPS קומות 7-10  
 שם אתר: בית ישראל

**לקוח/ה נכבד/ה, אנו מתכבדים להגיש את חישוב צריכת החשמל לתקופה 01/10/22 - 31/10/22:**

**בנק הפועלים UPS קומות 7-10 - 1 - 00018109 (3x200)**

סוג תעריף	סוג צריכה	קריאה קודמת	קריאה נוכחית	סה"כ צריכה בקוט"ש	מחיר לקוט"ש בא"ג	סה"כ לתשלום
פרטי חשבון עבור תאריכים:						
777	פסגה	01/10/22	31/10/22	676.23	49.77	336.56 ₪
778	גבע	604,104.22	604,581.60	477.38	41.06	196.01 ₪
779	שפל	747,755.73	748,809.78	1,054.06	33.83	356.59 ₪

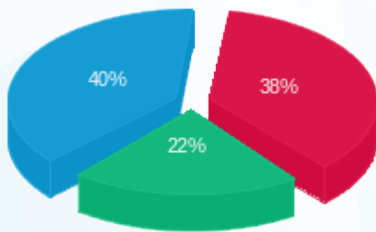
**סה"כ לדייר:**

פסגה	גבע	שפל	סה"כ	שיא ביקוש
676.23	477.38	1,054.06	2,207.67	3.52
₪ 336.56	₪ 196.01	₪ 356.59	₪ 889.16	

סה"כ צריכה  
 סה"כ לתשלום

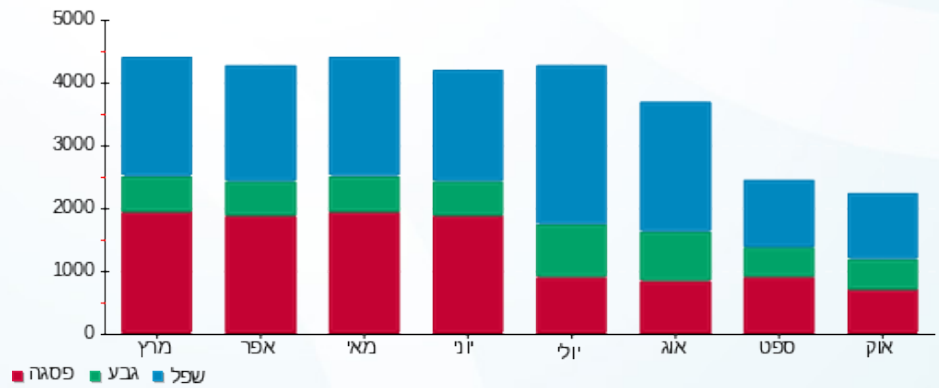
214.45 ₪	<b>תשלום קבוע</b>	
37.27 ₪	<b>תשלום עבור גודל חיבור בKVA (3x200)</b>	
1,140.88 ₪	<b>סה"כ לתשלום</b>	<b>לא כולל מע"מ</b>

התפלגות חיוב בש"ח לפי תע"ז



פסגה (₪ 336.56) 40%  
 גבע (₪ 196.01) 22%  
 שפל (₪ 356.59) 38%

הסטוריית צריכה בקוט"ש





01/11/22 תאריך הפקדה:  
 31/10/22 תאריך קריאה נוכחית:  
 01/10/22 תאריך קריאה קודמת:

שם דייר: בנק הפועלים קומות 13-15  
 שם אתר: בית ישראל

לקוח/ה נכבד/ה, אנו מתכבדים להגיש את חישוב צריכת החשמל לתקופה 01/10/22 - 31/10/22:

בנק הפועלים קומות 13-15 - 1 - 17312188 (3x400)

סה"כ לתשלום	מחיר לקוט"ש בא"ג	סה"כ צריכה בקוט"ש	קריאה נוכחית	קריאה קודמת	סוג צריכה	סוג תעריף
			31/10/22	01/10/22		פרטי חשבון עבור תאריכים:
1,683.12 ₪	49.77	3,381.80	14,900.50	11,518.70	פסגה	777
971.97 ₪	41.06	2,367.20	8,675.00	6,307.80	גבע	778
1,762.54 ₪	33.83	5,210.00	19,591.70	14,381.70	שפל	779

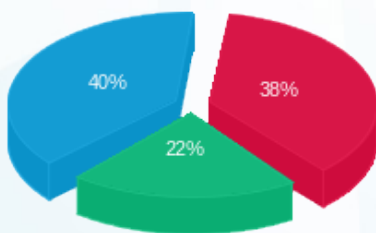
סה"כ לדייר:

שיא ביקוש	סה"כ	שפל	גבע	פסגה
20.92	10,959.00	5,210.00	2,367.20	3,381.80
	4,417.64 ₪	1,762.54 ₪	971.97 ₪	1,683.12 ₪

סה"כ צריכה  
 סה"כ לתשלום

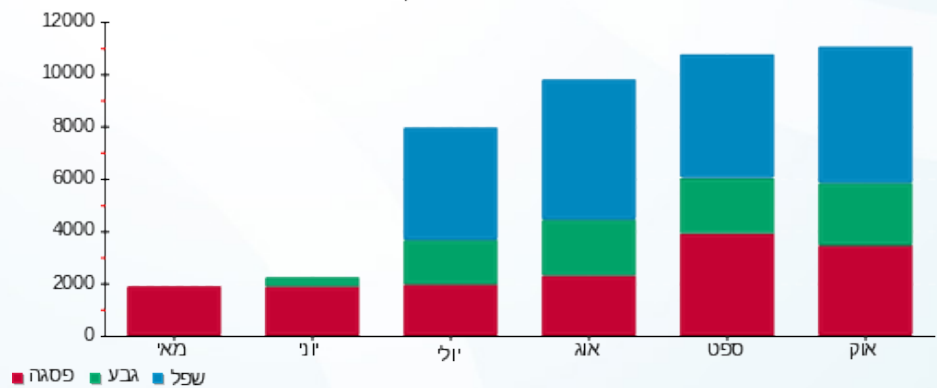
214.45 ₪	<b>תשלום קבוע</b>	
74.54 ₪	<b>תשלום עבור גודל חיבור בKVA (3x400)</b>	
4,706.63 ₪	<b>סה"כ לתשלום</b>	<b>לא כולל מע"מ</b>

התפלגות חיוב בש"ח לפי תעו"ז



■ פסגה (1,683.12 ₪)  
 ■ גבע (971.97 ₪)  
 ■ שפל (1,762.54 ₪)

הסטוריית צריכה בקוט"ש





01/11/22 תאריך הפקדה:  
 31/10/22 תאריך קריאה נוכחית:  
 01/10/22 תאריך קריאה קודמת:

שם דייר: בנק הפועלים קומות 9-10  
 שם אתר: בית ישראל

לקוח/ה נכבד/ה, אנו מתכבדים להגיש את חישוב צריכת החשמל לתקופה 01/10/22 - 31/10/22:

בנק הפועלים קומות 9-10 - 2 - 00023665 (3x400)

סוג תעריף	סוג צריכה	קריאה קודמת	קריאה נוכחית	סה"כ צריכה בקוט"ש	מחיר לקוט"ש בא"ג	סה"כ לתשלום
פרטי חשבון עבור תאריכים:						
777	פסגה	01/10/22	31/10/22	5,256.42	49.77	2,616.12 ₪
778	גבע	53,525.61	56,672.20	3,146.60	41.06	1,291.99 ₪
779	שפל	119,702.76	125,718.92	6,016.16	33.83	2,035.27 ₪

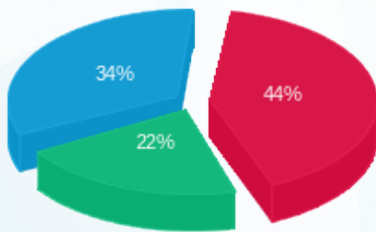
סה"כ לדייר:

פסגה	גבע	שפל	סה"כ	שיא ביקוש
5,256.42	3,146.60	6,016.16	14,419.18	30.77
2,616.12 ₪	1,291.99 ₪	2,035.27 ₪	5,943.38 ₪	

סה"כ צריכה  
 סה"כ לתשלום

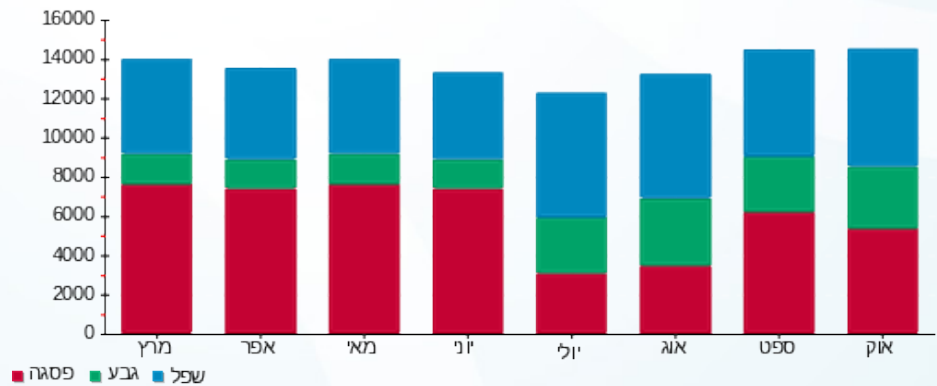
214.45 ₪	תשלום קבוע	
74.54 ₪	תשלום עבור גודל חיבור בKVA (3x400)	
6,232.37 ₪	סה"כ לתשלום	לא כולל מע"מ

התפלגות חיוב בש"ח לפי תע"ז



■ פסגה (2,616.12 ₪)  
 ■ גבע (1,291.99 ₪)  
 ■ שפל (2,035.27 ₪)

הסטוריית צריכה בקוט"ש





01/11/22 תאריך הפקה:  
 31/10/22 תאריך קריאה נוכחית:  
 01/10/22 תאריך קריאה קודמת:

שם דייר: צילר מס' 1  
 שם אתר: בית ישראל

לקוח/ה נכבד/ה, אנו מתכבדים להגיש את חישוב צריכת החשמל לתקופה 01/10/22 - 31/10/22:

צילר מס' 1 - 4 - 00023665 (3x1000)

סוג תעריף	סוג צריכה	קריאה קודמת	קריאה נוכחית	סה"כ צריכה בקוט"ש	מחיר לקוט"ש בא"ג	סה"כ לתשלום
		01/10/22	31/10/22			
777	פסגה	1,346,075.53	1,368,183.18	22,107.65	49.77	11,002.98 ₪
778	גבע	587,839.06	600,730.55	12,891.49	41.06	5,293.25 ₪
779	שפל	1,454,284.03	1,478,125.27	23,841.24	33.83	8,065.49 ₪

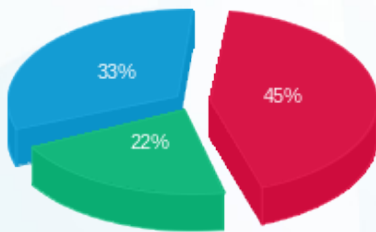
סה"כ לדייר:

פסגה	גבע	שפל	סה"כ	שיא ביקוש
22,107.65	12,891.49	23,841.24	58,840.38	154.12
11,002.98 ₪	5,293.25 ₪	8,065.49 ₪	24,361.71 ₪	

סה"כ צריכה  
 סה"כ לתשלום

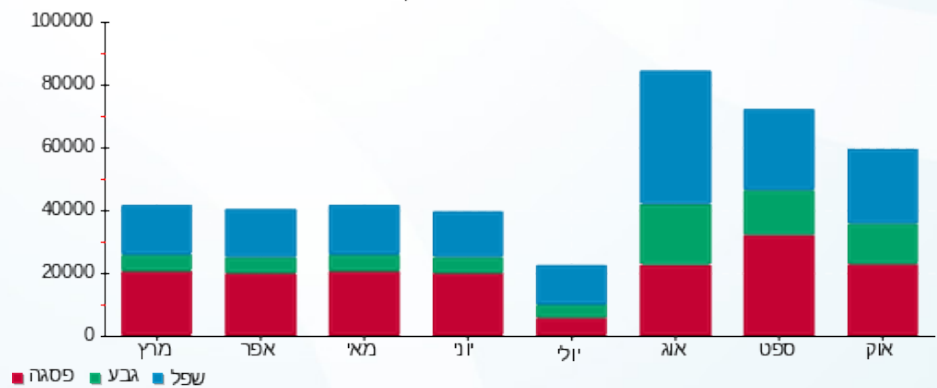
0.00 ₪	תשלום קבוע	
186.36 ₪	תשלום עבור גודל חיבור בKVA (3x1000)	
24,548.07 ₪	סה"כ לתשלום	לא כולל מע"מ

התפלגות חיוב בש"ח לפי תעו"ז



■ פסגה (11,002.98 ₪)  
 ■ גבע (5,293.25 ₪)  
 ■ שפל (8,065.49 ₪)

הסטוריית צריכה בקוט"ש





01/11/22 תאריך הפקדה:  
 31/10/22 תאריך קריאה נוכחית:  
 01/10/22 תאריך קריאה קודמת:

שם דייר: צילר מס' 2  
 שם אתר: בית ישראל

לקוח/ה נכבד/ה, אנו מתכבדים להגיש את חישוב צריכת החשמל לתקופה 01/10/22 - 31/10/22:

צילר מס' 2 - 1 - 00018082 (3x1000)

סוג תעריף	סוג צריכה	קריאה קודמת	קריאה נוכחית	סה"כ צריכה בקוט"ש	מחיר לקוט"ש בא"ג	סה"כ לתשלום
פרטי חשבון עבור תאריכים:						
777	פסגה	01/10/22	31/10/22	200.18	49.77	99.63 ₪
778	גבע	49,146.02	49,291.03	145.01	41.06	59.54 ₪
779	שפל	84,776.60	85,098.05	321.45	33.83	108.75 ₪

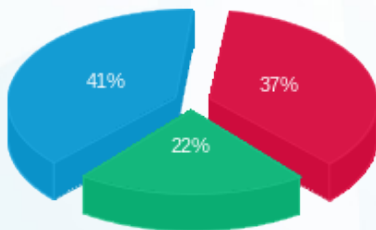
סה"כ לדייר:

פסגה	גבע	שפל	סה"כ	שיא ביקוש
200.18	145.01	321.45	666.64	0.92
99.63 ₪	59.54 ₪	108.75 ₪	267.92 ₪	

סה"כ צריכה  
 סה"כ לתשלום

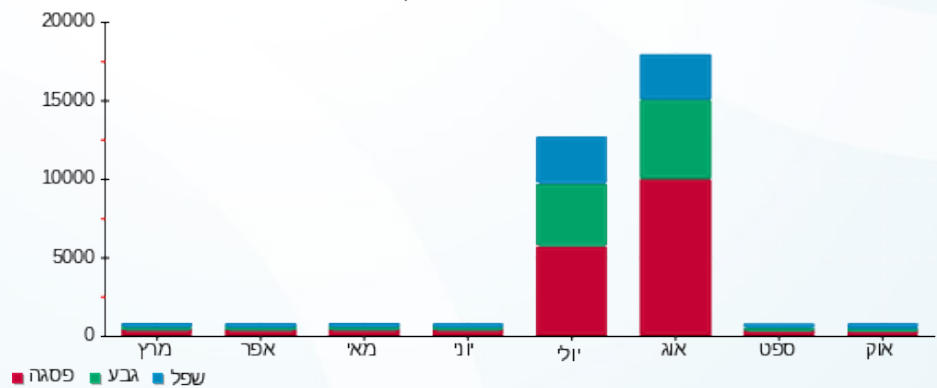
0.00 ₪	<b>תשלום קבוע</b>	
186.36 ₪	<b>תשלום עבור גודל חיבור בKVA (3x1000)</b>	
454.27 ₪	<b>סה"כ לתשלום</b>	<b>לא כולל מע"מ</b>

התפלגות חיוב בש"ח לפי תעו"ז



פסגה (99.63 ₪)  
 גבע (59.54 ₪)  
 שפל (108.75 ₪)

הסטוריית צריכה בקוט"ש





01/11/22 תאריך הפקדה:  
 31/10/22 תאריך קריאה נוכחית:  
 01/10/22 תאריך קריאה קודמת:

שם דייר: צילר מס' 3  
 שם אתר: בית ישראל

לקוח/ה נכבד/ה, אנו מתכבדים להגיש את חישוב צריכת החשמל לתקופה 01/10/22 - 31/10/22:

צילר מס' 3 - 3 - 00023665 (3x1000)

סוג תעריף	סוג צריכה	קריאה קודמת	קריאה נוכחית	סה"כ צריכה בקוט"ש	מחיר לקוט"ש בא"ג	סה"כ לתשלום
פרטי חשבון עבור תאריכים:						
777	פסגה	01/10/22	31/10/22	205.49	49.77	102.27 ₪
778	גבע	40,580.07	40,729.10	149.03	41.06	61.19 ₪
779	שפל	82,273.75	82,604.12	330.37	33.83	111.76 ₪

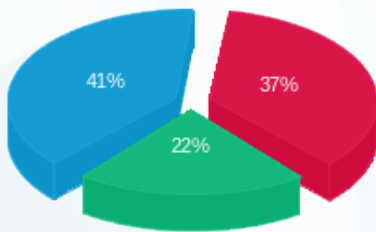
סה"כ לדייר:

פסגה	גבע	שפל	סה"כ	שיא ביקוש
205.49	149.03	330.37	684.89	0.96
102.27 ₪	61.19 ₪	111.76 ₪	275.23 ₪	

סה"כ צריכה  
 סה"כ לתשלום

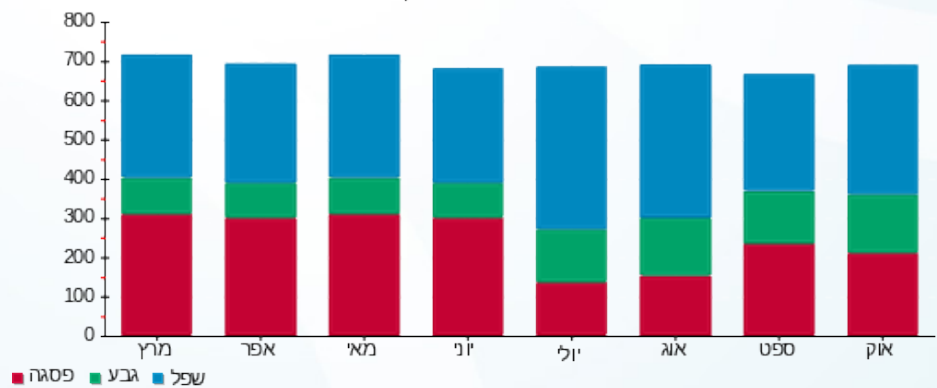
0.00 ₪	<b>תשלום קבוע</b>	
186.36 ₪	<b>תשלום עבור גודל חיבור בKVA (3x1000)</b>	
461.58 ₪	<b>סה"כ לתשלום</b>	<b>לא כולל מע"מ</b>

התפלגות חיוב בש"ח לפי תע"ז



■ פסגה (102.27 ₪)  
 ■ גבע (61.19 ₪)  
 ■ שפל (111.76 ₪)

הסטוריית צריכה בקוט"ש



■ פסגה ■ גבע ■ שפל





01/11/22 תאריך הפקדה:  
 31/10/22 תאריך קריאה נוכחית:  
 01/10/22 תאריך קריאה קודמת:

שם דייר: צילר מס' 4  
 שם אתר: בית ישראל

לקוח/ה נכבד/ה, אנו מתכבדים להגיש את חישוב צריכת החשמל לתקופה 01/10/22 - 31/10/22:

צילר מס' 4 - 7 - 00023665 (3x400)

סה"כ לתשלום	מחיר לקוט"ש בא"ג	סה"כ צריכה בקוט"ש	קריאה נוכחית	קריאה קודמת	סוג צריכה	סוג תעריף
			31/10/22	01/10/22		פרטי חשבון עבור תאריכים:
₪ 3,211.91	49.77	6,453.50	165,870.79	159,417.29	פסגה	777
₪ 1,810.03	41.06	4,408.25	85,892.92	81,484.67	גבע	778
₪ 3,056.71	33.83	9,035.49	267,830.97	258,795.48	שפל	779

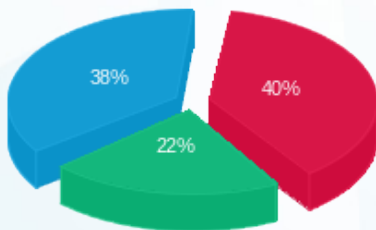
סה"כ לדייר:

שיא ביקוש	סה"כ	שפל	גבע	פסגה
30.93	19,897.25	9,035.49	4,408.25	6,453.50
	₪ 8,078.64	₪ 3,056.71	₪ 1,810.03	₪ 3,211.91

סה"כ צריכה  
 סה"כ לתשלום

₪ 0.00	<b>תשלום קבוע</b>	
₪ 74.54	<b>תשלום עבור גודל חיבור בKVA (3x400)</b>	
₪ 8,153.19	<b>סה"כ לתשלום</b>	<b>לא כולל מע"מ</b>

התפלגות חיוב בש"ח לפי תעו"ז



פסגה (₪ 3,211.91)  
 גבע (₪ 1,810.03)  
 שפל (₪ 3,056.71)

הסטוריית צריכה בקוט"ש

