



01/11/22 תאריך הפקה:
 31/10/22 תאריך קריאה נוכחית:
 01/10/22 תאריך קריאה קודמת:

שם דייר: אינספקטו ממ"ק ק' 19
 שם אתר: מגדל משה אביב

לקוח/ה נכבד/ה, אנו מתכבדים להגיש את חישוב צריכת החשמל לתקופה 01/10/22 - 31/10/22:

אינספקטו ממ"ק ק' 19 - 2 - 00023163 (0x0)

סוג תעריף	סוג צריכה	קריאה קודמת	קריאה נוכחית	סה"כ צריכה בקוט"ש	מחיר לקוט"ש בא"ג	סה"כ לתשלום
פרטי חשבון עבור תאריכים:						
777	פסגה	01/10/22	31/10/22	24.82	49.77	12.35 ₪
778	גבע	31,013.23	31,020.83	7.60	41.06	3.12 ₪
779	שפל	41,022.07	41,068.86	46.79	33.83	15.83 ₪

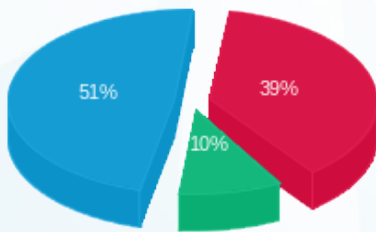
סה"כ לדייר:

פסגה	גבע	שפל	סה"כ	שיא ביקוש
24.82	7.60	46.79	79.22	0.49
12.35 ₪	3.12 ₪	15.83 ₪	31.31 ₪	

סה"כ צריכה
 סה"כ לתשלום

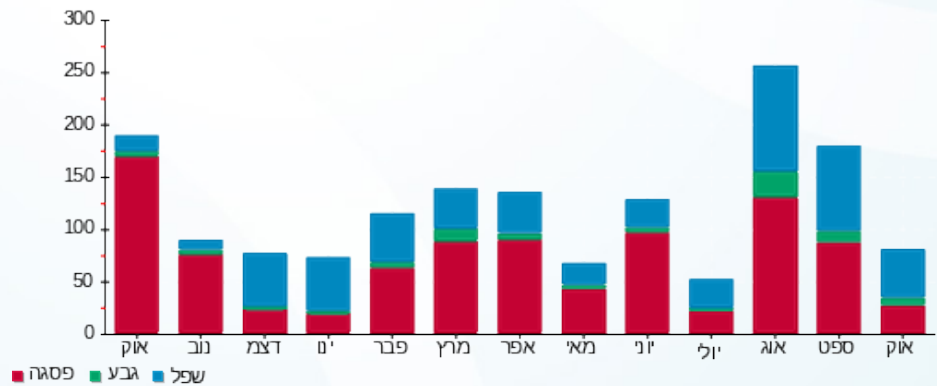
50.00 ₪	תשלום קבוע	
0.00 ₪	תשלום עבור גודל חיבור בKVA (0x0)	
81.31 ₪	סה"כ לתשלום	לא כולל מע"מ

התפלגות חיוב בש"ח לפי תע"ז



■ פסגה (12.35 ₪)
 ■ גבע (3.12 ₪)
 ■ שפל (15.83 ₪)

הסטוריית צריכה בקוט"ש



01/11/22 תאריך הפקה:
 31/10/22 תאריך קריאה נוכחית:
 01/10/22 תאריך קריאה קודמת:

שם דייר: בזק - חניון 06
 שם אתר: מגדל משה אביב

לקוח/ה נכבד/ה, אנו מתכבדים להגיש את חישוב צריכת החשמל לתקופה 01/10/22 - 31/10/22:

בזקל - 2 - 21055250(0x0)

סה"כ לתשלום	מחיר לקוט"ש בא"ג	סה"כ צריכה בקוט"ש	קריאה נוכחית	קריאה קודמת	סוג צריכה	סוג תעריף
			31/10/22	01/10/22	פרטי חשבון עבור תאריכים:	
₪ 583.80	49.77	1,173.00	7,944.80	6,771.80	פסגה	777
₪ 346.18	41.06	843.10	4,811.60	3,968.50	גבע	778
₪ 635.40	33.83	1,878.20	12,091.60	10,213.40	שפל	779

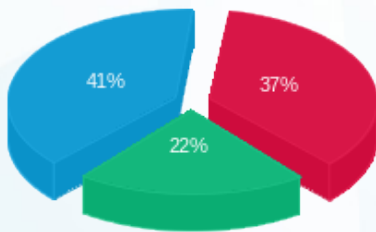
סה"כ לדייר:

שיא ביקוש	סה"כ	שפל	גבע	פסגה
8.63	3,894.30	1,878.20	843.10	1,173.00
	₪ 1,565.37	₪ 635.40	₪ 346.18	₪ 583.80

סה"כ צריכה
 סה"כ לתשלום

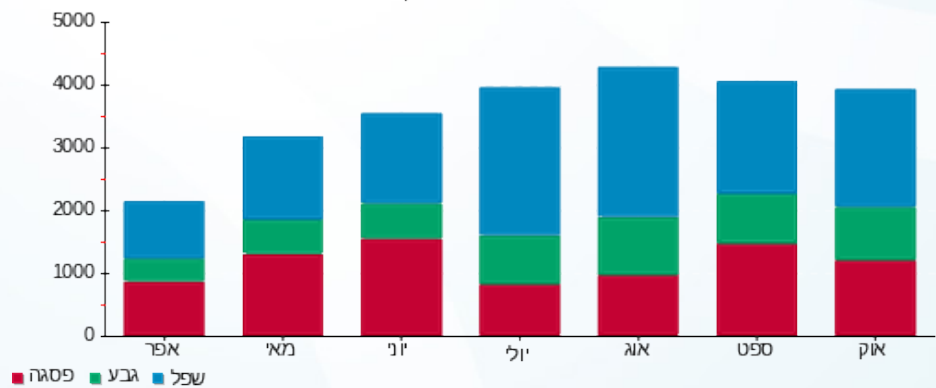
₪ 214.45	תשלום קבוע	
₪ 0.00	תשלום עבור גודל חיבור בKVA (0x0)	
₪ 1,779.82	סה"כ לתשלום	לא כולל מע"מ

התפלגות חיוב בש"ח לפי תעו"ז



■ פסגה (₪ 583.80)
 ■ גבע (₪ 346.18)
 ■ שפל (₪ 635.40)

הסטוריית צריכה בקוט"ש



01/11/22 תאריך הפקה:
 31/10/22 תאריך קריאה נוכחית:
 01/10/22 תאריך קריאה קודמת:

שם דייר: בזקל
 שם אתר: מגדל משה אביב

לקוח/ה נכבד/ה, אנו מתכבדים להגיש את חישוב צריכת החשמל לתקופה 01/10/22 - 31/10/22:

1 - 00023368(0x0)

סוג תעריף	סוג צריכה	קריאה קודמת	קריאה נוכחית	סה"כ צריכה בקוט"ש	מחיר לקוט"ש בא"ג	סה"כ לתשלום
			31/10/22	01/10/22	פרטי חשבון עבור תאריכים:	
777	פסגה	2,850.32	2,858.77	8.45	49.77	4.21 ₪
778	גבע	2,222.12	2,228.27	6.14	41.06	2.52 ₪
779	שפל	4,772.61	4,786.20	13.59	33.83	4.60 ₪

1 - 21055250(0x0) בזקדל

סוג תעריף	סוג צריכה	קריאה קודמת	קריאה נוכחית	סה"כ צריכה בקוט"ש	מחיר לקוט"ש בא"ג	סה"כ לתשלום
			31/10/22	01/10/22	פרטי חשבון עבור תאריכים:	
777	פסגה	265.15	265.20	0.05	49.77	0.02 ₪
778	גבע	142.25	142.25	0.00	41.06	0.00 ₪
779	שפל	374.70	374.70	0.00	33.83	0.00 ₪

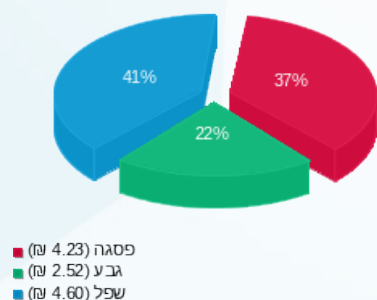
סה"כ לדייר:

פסגה	גבע	שפל	סה"כ	שיא ביקוש
8.50	6.14	13.59	28.23	0.17
₪ 4.23	₪ 2.52	₪ 4.60	₪ 11.35	

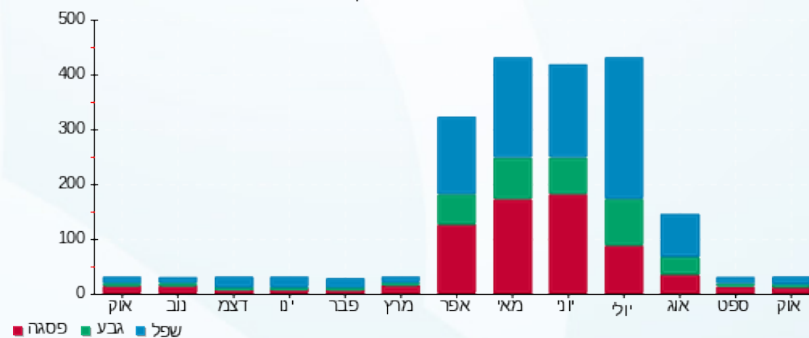
סה"כ צריכה
 סה"כ לתשלום

214.45 ₪	תשלום קבוע	
0.00 ₪	תשלום עבור גודל חיבור בKVA (0x0)	
225.80 ₪	סה"כ לתשלום	לא כולל מע"מ

התפלגות חיוב בש"ח לפי תע"ז



הסטוריית צריכה בקוט"ש





01/11/22 תאריך הפקה:
 31/10/22 תאריך קריאה נוכחית:
 01/10/22 תאריך קריאה קודמת:

שם דייר: בנק מיזרחי
שם אתר: מגדל משה אביב

לקוח/ה נכבד/ה, אנו מתכבדים להגיש את חישוב צריכת החשמל לתקופה 01/10/22 - 31/10/22:
(0x0)00023828 - 1

סוג תעריף	סוג צריכה	קריאה קודמת	קריאה נוכחית	סה"כ צריכה בקוט"ש	מחיר לקוט"ש בא"ג	סה"כ לתשלום
פרטי חשבון עבור תאריכים:						
777	פסגה	01/10/22	31/10/22	196.71	49.77	97.90 ₪
778	גבע	20,536.48	20,599.83	63.35	41.06	26.01 ₪
779	שפל	24,840.47	24,924.45	83.97	33.83	28.41 ₪

(0x0)00023828 - 2

סוג תעריף	סוג צריכה	קריאה קודמת	קריאה נוכחית	סה"כ צריכה בקוט"ש	מחיר לקוט"ש בא"ג	סה"כ לתשלום
פרטי חשבון עבור תאריכים:						
777	פסגה	01/10/22	31/10/22	418.13	49.77	208.10 ₪
778	גבע	57,340.43	57,581.03	240.59	41.06	98.79 ₪
779	שפל	85,505.09	85,905.50	400.42	33.83	135.46 ₪

(0x0)00023828 - 3

סוג תעריף	סוג צריכה	קריאה קודמת	קריאה נוכחית	סה"כ צריכה בקוט"ש	מחיר לקוט"ש בא"ג	סה"כ לתשלום
פרטי חשבון עבור תאריכים:						
777	פסגה	01/10/22	31/10/22	370.09	49.77	184.19 ₪
778	גבע	24,927.43	25,165.69	238.26	41.06	97.83 ₪
779	שפל	41,046.26	41,701.92	655.66	33.83	221.81 ₪

(0x0)00023828 - 4

סוג תעריף	סוג צריכה	קריאה קודמת	קריאה נוכחית	סה"כ צריכה בקוט"ש	מחיר לקוט"ש בא"ג	סה"כ לתשלום
פרטי חשבון עבור תאריכים:						
777	פסגה	01/10/22	31/10/22	443.67	49.77	220.81 ₪
778	גבע	51,015.84	51,229.01	213.17	41.06	87.53 ₪
779	שפל	88,082.29	88,436.00	353.70	33.83	119.66 ₪





(0x0)00023828 - 5

סה"כ לתשלום	מחיר לקוט"ש בא"ג	סה"כ צריכה בקוט"ש	קריאה נוכחית	קריאה קודמת	סוג צריכה	סוג תעריף
			31/10/22	01/10/22	פרטי חשבון עבור תאריכים:	
230.96 ₪	49.77	464.06	64,703.73	64,239.68	פסגה	777
98.01 ₪	41.06	238.71	33,004.80	32,766.09	גבע	778
108.31 ₪	33.83	320.15	35,618.39	35,298.25	שפל	779

(0x0)00023828 - 6

סה"כ לתשלום	מחיר לקוט"ש בא"ג	סה"כ צריכה בקוט"ש	קריאה נוכחית	קריאה קודמת	סוג צריכה	סוג תעריף
			31/10/22	01/10/22	פרטי חשבון עבור תאריכים:	
143.59 ₪	49.77	288.52	61,740.97	61,452.46	פסגה	777
56.52 ₪	41.06	137.66	30,333.12	30,195.46	גבע	778
127.75 ₪	33.83	377.61	39,669.24	39,291.62	שפל	779

(0x0)00023828 - 7

סה"כ לתשלום	מחיר לקוט"ש בא"ג	סה"כ צריכה בקוט"ש	קריאה נוכחית	קריאה קודמת	סוג צריכה	סוג תעריף
			31/10/22	01/10/22	פרטי חשבון עבור תאריכים:	
196.73 ₪	49.77	395.28	65,149.99	64,754.71	פסגה	777
60.72 ₪	41.06	147.88	32,642.24	32,494.37	גבע	778
69.97 ₪	33.83	206.84	36,310.97	36,104.14	שפל	779

(0x0)00023828 - 8

סה"כ לתשלום	מחיר לקוט"ש בא"ג	סה"כ צריכה בקוט"ש	קריאה נוכחית	קריאה קודמת	סוג צריכה	סוג תעריף
			31/10/22	01/10/22	פרטי חשבון עבור תאריכים:	
117.06 ₪	49.77	235.19	31,358.26	31,123.07	פסגה	777
63.45 ₪	41.06	154.53	16,087.66	15,933.13	גבע	778
56.16 ₪	33.83	166.01	15,757.63	15,591.63	שפל	779

(0x0)00023840 - 1

סה"כ לתשלום	מחיר לקוט"ש בא"ג	סה"כ צריכה בקוט"ש	קריאה נוכחית	קריאה קודמת	סוג צריכה	סוג תעריף
			31/10/22	01/10/22	פרטי חשבון עבור תאריכים:	
55.26 ₪	49.77	111.04	24,128.86	24,017.83	פסגה	777
31.69 ₪	41.06	77.17	10,917.26	10,840.10	גבע	778
58.02 ₪	33.83	171.49	15,593.95	15,422.45	שפל	779





(0x0)00023840 - 2

סה"כ לתשלום	מחיר לקוט"ש בא"ג	סה"כ צריכה בקוט"ש	קריאה נוכחית	קריאה קודמת	סוג צריכה	סוג תעריף
			31/10/22	01/10/22	פרטי חשבון עבור תאריכים:	
109.01 ₪	49.77	219.03	39,542.27	39,323.25	פסגה	777
54.42 ₪	41.06	132.54	22,198.97	22,066.43	גבע	778
100.21 ₪	33.83	296.21	27,966.48	27,670.27	שפל	779

(0x0)00023840 - 3

סה"כ לתשלום	מחיר לקוט"ש בא"ג	סה"כ צריכה בקוט"ש	קריאה נוכחית	קריאה קודמת	סוג צריכה	סוג תעריף
			31/10/22	01/10/22	פרטי חשבון עבור תאריכים:	
80.33 ₪	49.77	161.41	36,640.63	36,479.22	פסגה	777
39.88 ₪	41.06	97.13	20,353.25	20,256.12	גבע	778
69.61 ₪	33.83	205.78	24,689.33	24,483.55	שפל	779

(0x0)00023840 - 4

סה"כ לתשלום	מחיר לקוט"ש בא"ג	סה"כ צריכה בקוט"ש	קריאה נוכחית	קריאה קודמת	סוג צריכה	סוג תעריף
			31/10/22	01/10/22	פרטי חשבון עבור תאריכים:	
109.26 ₪	49.77	219.53	44,925.86	44,706.33	פסגה	777
58.28 ₪	41.06	141.94	29,082.46	28,940.52	גבע	778
105.60 ₪	33.83	312.16	36,004.15	35,691.99	שפל	779

(0x0)00023840 - 5

סה"כ לתשלום	מחיר לקוט"ש בא"ג	סה"כ צריכה בקוט"ש	קריאה נוכחית	קריאה קודמת	סוג צריכה	סוג תעריף
			31/10/22	01/10/22	פרטי חשבון עבור תאריכים:	
113.62 ₪	49.77	228.29	58,645.97	58,417.68	פסגה	777
51.96 ₪	41.06	126.54	36,650.87	36,524.34	גבע	778
93.84 ₪	33.83	277.37	57,736.57	57,459.20	שפל	779

(0x0)00023840 - 6

סה"כ לתשלום	מחיר לקוט"ש בא"ג	סה"כ צריכה בקוט"ש	קריאה נוכחית	קריאה קודמת	סוג צריכה	סוג תעריף
			31/10/22	01/10/22	פרטי חשבון עבור תאריכים:	
184.71 ₪	49.77	371.13	69,083.82	68,712.68	פסגה	777
103.71 ₪	41.06	252.58	47,442.05	47,189.47	גבע	778
186.28 ₪	33.83	550.64	76,764.33	76,213.69	שפל	779



(0x0)00023840 - 7

סה"כ לתשלום	מחיר לקוט"ש בא"ג	סה"כ צריכה בקוט"ש	קריאה נוכחית	קריאה קודמת	סוג צריכה	סוג תעריף
			31/10/22	01/10/22	פרטי חשבון עבור תאריכים:	
152.16 ₪	49.77	305.73	58,428.35	58,122.62	פסגה	777
86.53 ₪	41.06	210.73	36,631.23	36,420.49	גבע	778
165.19 ₪	33.83	488.29	63,115.88	62,627.58	שפל	779

(0x0)00023840 - 8

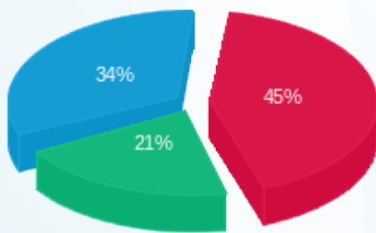
סה"כ לתשלום	מחיר לקוט"ש בא"ג	סה"כ צריכה בקוט"ש	קריאה נוכחית	קריאה קודמת	סוג צריכה	סוג תעריף
			31/10/22	01/10/22	פרטי חשבון עבור תאריכים:	
94.29 ₪	49.77	189.45	32,014.40	31,824.95	פסגה	777
50.47 ₪	41.06	122.92	13,482.95	13,360.03	גבע	778
86.52 ₪	33.83	255.75	19,243.25	18,987.50	שפל	779

סה"כ לדירה:

שיא ביקוש	סה"כ	שפל	גבע	פסגה	
4.25	12,334.99	5,122.05	2,595.70	4,617.25	סה"כ צריכה
	5,096.59 ₪	1,732.79 ₪	1,065.79 ₪	2,298.00 ₪	סה"כ לתשלום

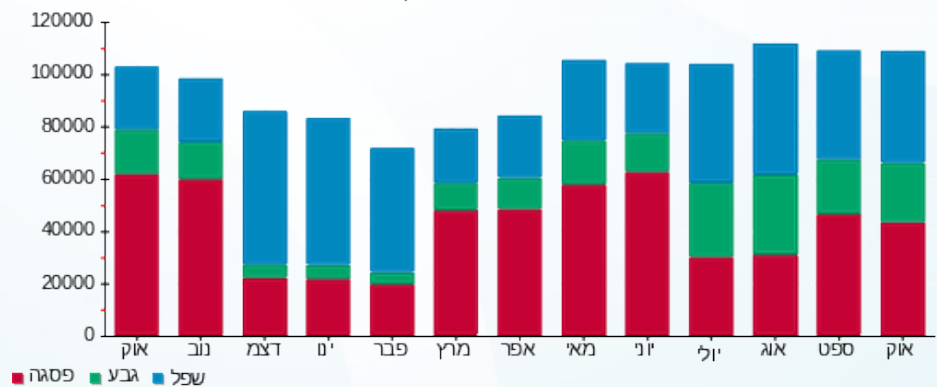
214.45 ₪	תשלום קבוע	
0.00 ₪	תשלום עבור גודל חיבור בKVA (0x0)	
5,311.04 ₪	סה"כ לתשלום	לא כולל מע"מ

התפלגות חיוב בש"ח לפי תעו"ז



■ פסגה (2,298.00 ₪) 21%
■ גבע (1,065.79 ₪) 34%
■ שפל (1,732.79 ₪) 45%

הסטוריית צריכה בקוט"ש





01/11/22 תאריך הפקה:
 31/10/22 תאריך קריאה נוכחית:
 01/10/22 תאריך קריאה קודמת:

שם דייר: בריכת שחיה
 שם אתר: מגדל משה אביב

לקוח/ה נכבד/ה, אנו מתכבדים להגיש את חישוב צריכת החשמל לתקופה 01/10/22 - 31/10/22:

בריכת שחיה - 3 - 21055194(0x0)

סוג תעריף	סוג צריכה	קריאה קודמת	קריאה נוכחית	סה"כ צריכה בקוט"ש	מחיר לקוט"ש בא"ג	סה"כ לתשלום
פרטי חשבון עבור תאריכים:						
777	פסגה	01/10/22	31/10/22	3,800.80	49.77	1,891.66 ₪
778	גבע	13,278.20	16,039.60	2,761.40	41.06	1,133.83 ₪
779	שפל	33,396.20	39,409.00	6,012.80	33.83	2,034.13 ₪

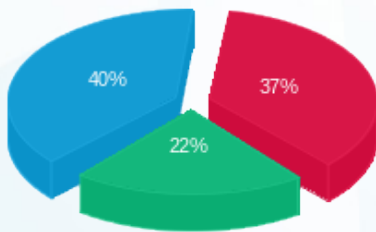
סה"כ לדייר:

פסגה	גבע	שפל	סה"כ	שיא ביקוש
3,800.80	2,761.40	6,012.80	12,575.00	20.03
1,891.66 ₪	1,133.83 ₪	2,034.13 ₪	5,059.62 ₪	

סה"כ צריכה
 סה"כ לתשלום

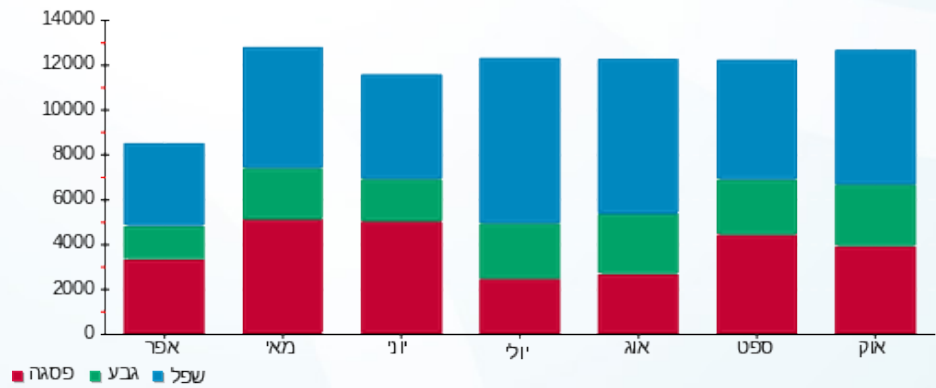
214.45 ₪	תשלום קבוע	
0.00 ₪	תשלום עבור גודל חיבור בKVA (0x0)	
5,274.07 ₪	סה"כ לתשלום	לא כולל מע"מ

התפלגות חיוב בש"ח לפי תע"ז



■ פסגה (1,891.66 ₪)
 ■ גבע (1,133.83 ₪)
 ■ שפל (2,034.13 ₪)

הסטוריית צריכה בקוט"ש





01/11/22 תאריך הפקדה:
 31/10/22 תאריך קריאה נוכחית:
 01/10/22 תאריך קריאה קודמת:

שם דייר: טיימס סקוור
 שם אתר: מגדל משה אביב

לקוח/ה נכבד/ה, אנו מתכבדים להגיש את חישוב צריכת החשמל לתקופה 01/10/22 - 31/10/22:

טיימס סקוור - 2 - 18170571(0x0)

סוג תעריף	סוג צריכה	קריאה קודמת	קריאה נוכחית	סה"כ צריכה בקוט"ש	מחיר לקוט"ש בא"ג	סה"כ לתשלום
פרטי חשבון עבור תאריכים:						
777	פסגה	01/10/22	31/10/22	3,539.40	49.77	1,761.56 ₪
778	גבע	24,679.10	26,115.80	1,436.70	41.06	589.91 ₪
779	שפל	66,220.50	68,454.50	2,234.00	33.83	755.76 ₪

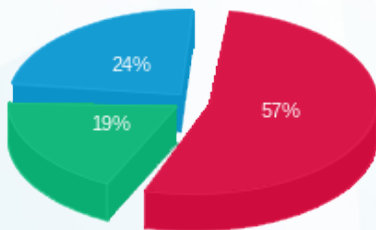
סה"כ לדיר:

פסגה	גבע	שפל	סה"כ	שיא ביקוש
3,539.40	1,436.70	2,234.00	7,210.10	31.20
1,761.56 ₪	589.91 ₪	755.76 ₪	3,107.23 ₪	

סה"כ צריכה
 סה"כ לתשלום

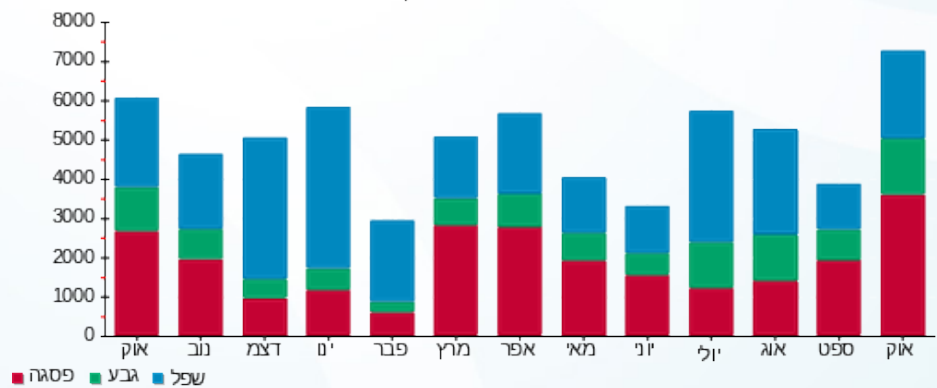
214.45 ₪	תשלום קבוע	
0.00 ₪	תשלום עבור גודל חיבור בKVA (0x0)	
3,321.68 ₪	סה"כ לתשלום	לא כולל מע"מ

התפלגות חיוב בש"ח לפי תעו"ז



פסגה (1,761.56 ₪) 57%
 גבע (589.91 ₪) 19%
 שפל (755.76 ₪) 24%

הסטוריית צריכה בקוט"ש



01/11/22 תאריך הפקה:
 31/10/22 תאריך קריאה נוכחית:
 01/10/22 תאריך קריאה קודמת:

שם דייר: מגדל משה אביב - טעינת רכבים
שם אתר: מגדל משה אביב

לקוח/ה נכבד/ה, אנו מתכבדים להגיש את חישוב צריכת החשמל לתקופה 01/10/22 - 31/10/22:

מגדל משה אביב - טעינת רכבים - 1 - 18170571(0x0)

סוג תעריף	סוג צריכה	קריאה קודמת	קריאה נוכחית	סה"כ צריכה בקוט"ש	מחיר לקוט"ש בא"ג	סה"כ לתשלום
		01/10/22	31/10/22			
777	פסגה	28,231.60	29,248.70	1,017.10	49.77	506.21 ₪
778	גבע	11,482.20	11,648.50	166.30	41.06	68.28 ₪
779	שפל	33,389.50	33,664.60	275.10	33.83	93.07 ₪

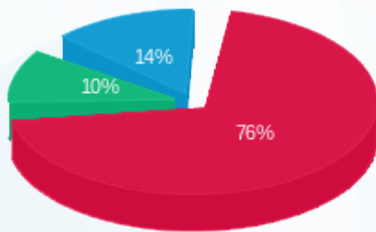
סה"כ לדייר:

פסגה	גבע	שפל	סה"כ	שיא ביקוש
1,017.10	166.30	275.10	1,458.50	27.40
506.21 ₪	68.28 ₪	93.07 ₪	667.56 ₪	

סה"כ צריכה
 סה"כ לתשלום

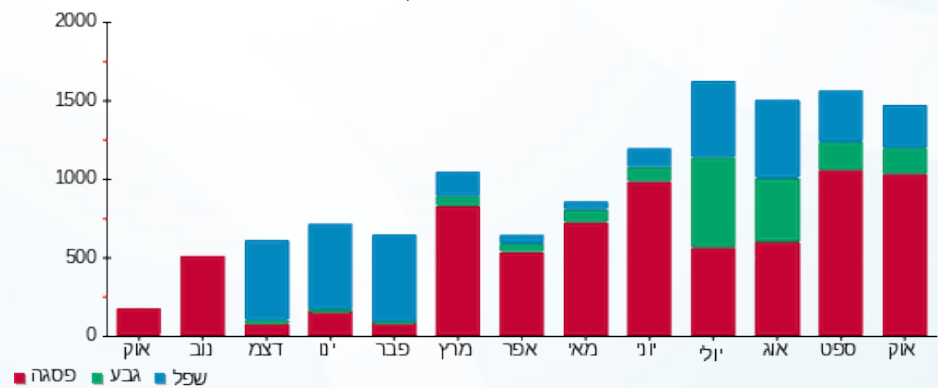
214.45 ₪	תשלום קבוע	
0.00 ₪	תשלום עבור גודל חיבור בKVA (0x0)	
882.01 ₪	סה"כ לתשלום	לא כולל מע"מ

התפלגות חיוב בש"ח לפי תעו"ז



■ פסגה (506.21 ₪)
 ■ גבע (68.28 ₪)
 ■ שפל (93.07 ₪)

הסטוריית צריכה בקוט"ש





01/11/22 תאריך הפקדה:
 31/10/22 תאריך קריאה נוכחית:
 01/10/22 תאריך קריאה קודמת:

שם דייר: מכון כושר קומה 5
 שם אתר: מגדל משה אביב

לקוח/ה נכבד/ה, אנו מתכבדים להגיש את חישוב צריכת החשמל לתקופה 01/10/22 - 31/10/22:

מכון כושר - 2 - 21055194(0x0)

סוג תעריף	סוג צריכה	קריאה קודמת	קריאה נוכחית	סה"כ צריכה בקוט"ש	מחיר לקוט"ש בא"ג	סה"כ לתשלום
פרטי חשבון עבור תאריכים:						
777	פסגה	01/10/22	31/10/22	3,776.00	49.77	1,879.32 ₪
778	גבע	13,425.80	15,515.60	2,089.80	41.06	858.07 ₪
779	שפל	20,485.80	23,935.60	3,449.80	33.83	1,167.07 ₪

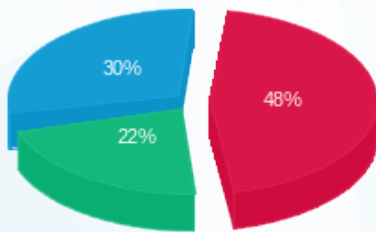
סה"כ לדייר:

פסגה	גבע	שפל	סה"כ	שיא ביקוש
3,776.00	2,089.80	3,449.80	9,315.60	48.11
1,879.32 ₪	858.07 ₪	1,167.07 ₪	3,904.45 ₪	

סה"כ צריכה
 סה"כ לתשלום

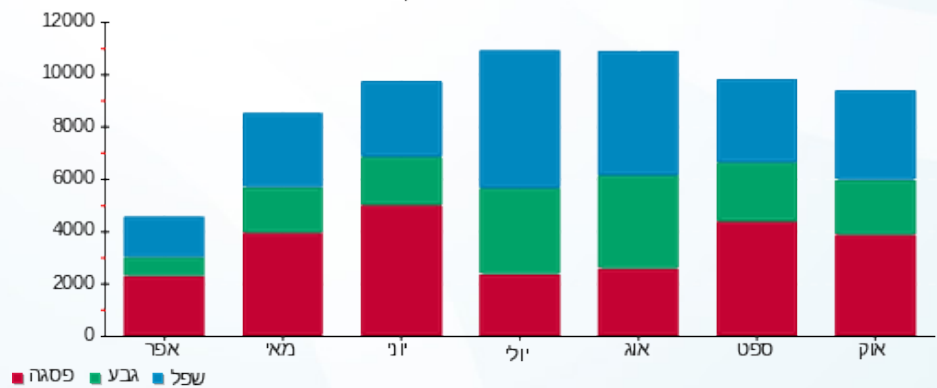
214.45 ₪	תשלום קבוע	
0.00 ₪	תשלום עבור גודל חיבור בKVA (0x0)	
4,118.90 ₪	סה"כ לתשלום	לא כולל מע"מ

התפלגות חיוב בש"ח לפי תע"ז



■ פסגה (1,879.32 ₪)
 ■ גבע (858.07 ₪)
 ■ שפל (1,167.07 ₪)

הסטוריית צריכה בקוט"ש





01/11/22 תאריך הפקדה:
 31/10/22 תאריך קריאה נוכחית:
 01/10/22 תאריך קריאה קודמת:

שם דייר: מלתחות ספא
 שם אתר: מגדל משה אביב

לקוח/ה נכבד/ה, אנו מתכבדים להגיש את חישוב צריכת החשמל לתקופה 01/10/22 - 31/10/22:

מלתחות ספא - 4 - 21055194(0x0)

סוג תעריף	סוג צריכה	קריאה קודמת	קריאה נוכחית	סה"כ צריכה בקוט"ש	מחיר לקוט"ש בא"ג	סה"כ לתשלום
פרטי חשבון עבור תאריכים:						
777	פסגה	01/10/22	31/10/22	4,985.20	49.77	2,481.13 ₪
778	גבע	15,733.40	18,764.20	3,030.80	41.06	1,244.45 ₪
779	שפל	30,082.80	35,346.00	5,263.20	33.83	1,780.54 ₪

סה"כ לדייר:

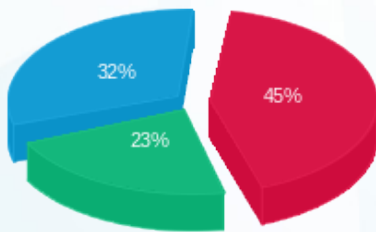
פסגה	גבע	שפל	סה"כ	שיא ביקוש
4,985.20	3,030.80	5,263.20	13,279.20	38.81
2,481.13 ₪	1,244.45 ₪	1,780.54 ₪	5,506.12 ₪	

סה"כ צריכה

סה"כ לתשלום

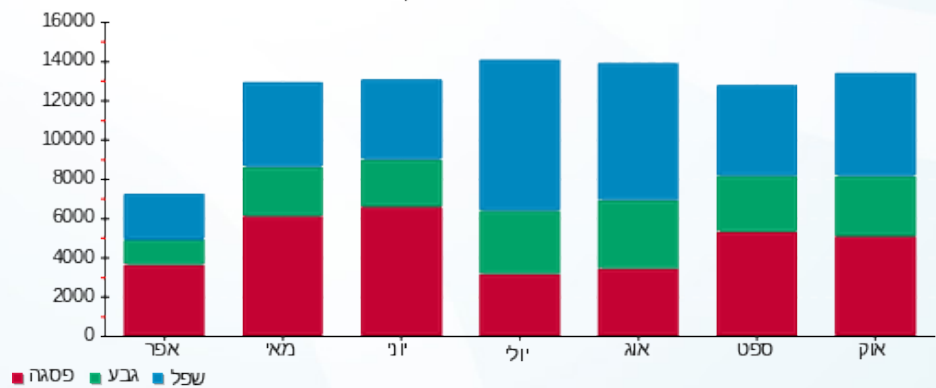
214.45 ₪	תשלום קבוע	
0.00 ₪	תשלום עבור גודל חיבור בKVA (0x0)	
5,720.57 ₪	סה"כ לתשלום	לא כולל מע"מ

התפלגות חיוב בש"ח לפי תעו"ז



■ פסגה (2,481.13 ₪)
 ■ גבע (1,244.45 ₪)
 ■ שפל (1,780.54 ₪)

הסטוריית צריכה בקוט"ש





01/11/22 תאריך הפקדה:
 31/10/22 תאריך קריאה נוכחית:
 01/10/22 תאריך קריאה קודמת:

שם דייר: ממ"ק 20- אגם לידרים
 שם אתר: מגדל משה אביב

לקוח/ה נכבד/ה, אנו מתכבדים להגיש את חישוב צריכת החשמל לתקופה 01/10/22 - 31/10/22:

ממ"ק 20- אגם לידרים - 9 - 00023163 (0x0)

סוג תעריף	סוג צריכה	קריאה קודמת	קריאה נוכחית	סה"כ צריכה בקוט"ש	מחיר לקוט"ש בא"ג	סה"כ לתשלום
פרטי חשבון עבור תאריכים:						
777	פסגה	01/10/22	31/10/22	130.69	49.77	65.04 ₪
778	גבע	19,496.63	19,532.10	35.47	41.06	14.56 ₪
779	שפל	58,344.88	58,568.42	223.54	33.83	75.62 ₪

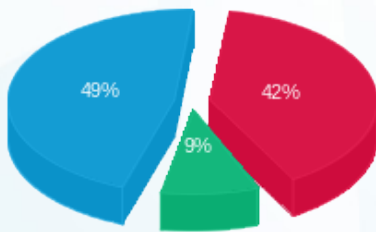
סה"כ לדייר:

פסגה	גבע	שפל	סה"כ	שיא ביקוש
130.69	35.47	223.54	389.69	2.48
₪ 65.04	₪ 14.56	₪ 75.62	₪ 155.23	

סה"כ צריכה
 סה"כ לתשלום

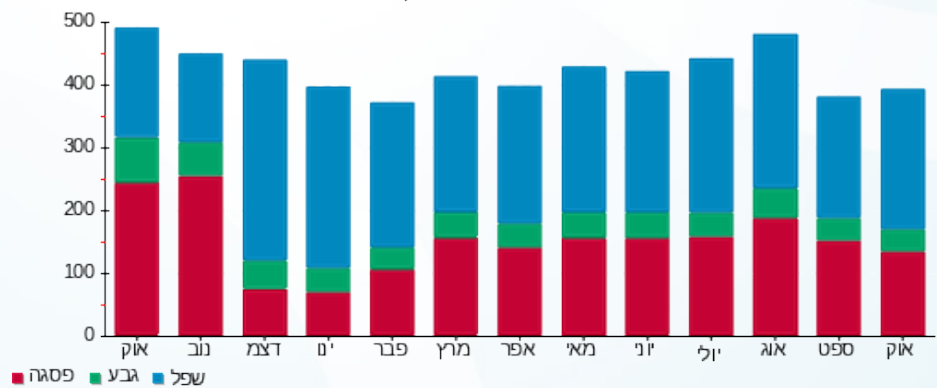
100.00 ₪	תשלום קבוע	
0.00 ₪	תשלום עבור גודל חיבור בKVA (0x0)	
255.23 ₪	סה"כ לתשלום	לא כולל מע"מ

התפלגות חיוב בש"ח לפי תעו"ז



פסגה (65.04 ₪) 49%
 גבע (14.56 ₪) 9%
 שפל (75.62 ₪) 42%

הסטוריית צריכה בקוט"ש



01/11/22 תאריך הפקדה:
 31/10/22 תאריך קריאה נוכחית:
 01/10/22 תאריך קריאה קודמת:

שם דייר: ממ"ק-5.
 שם אתר: מגדל משה אביב

לקוח/ה נכבד/ה, אנו מתכבדים להגיש את חישוב צריכת החשמל לתקופה 01/10/22 - 31/10/22:

15 - 00023163(0x0)

סוג תעריף	סוג צריכה	קריאה קודמת	קריאה נוכחית	סה"כ צריכה בקוט"ש	מחיר לקוט"ש בא"ג	סה"כ לתשלום
פרטי חשבון עבור תאריכים:						
777	פסגה	01/10/22	31/10/22	39.46	49.77	19.64 ₪
778	גבע	16,961.96	16,973.77	11.81	41.06	4.85 ₪
779	שפל	26,696.88	26,750.35	53.47	33.83	18.09 ₪

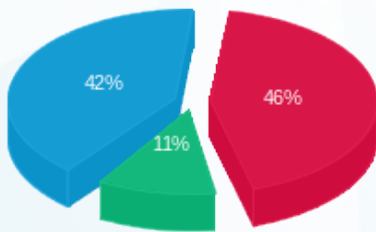
סה"כ לדייר:

פסגה	גבע	שפל	סה"כ	שיא ביקוש
39.46	11.81	53.47	104.74	0.61
19.64 ₪	4.85 ₪	18.09 ₪	42.58 ₪	

סה"כ צריכה
 סה"כ לתשלום

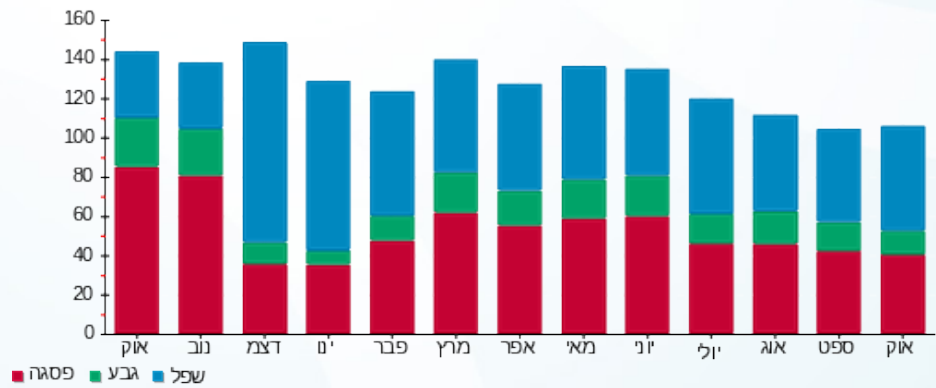
214.45 ₪	תשלום קבוע	
0.00 ₪	תשלום עבור גודל חיבור בKVA (0x0)	
257.03 ₪	סה"כ לתשלום	לא כולל מע"מ

התפלגות חיוב בש"ח לפי תעו"ז



■ פסגה (19.64 ₪)
 ■ גבע (4.85 ₪)
 ■ שפל (18.09 ₪)

הסטוריית צריכה בקוט"ש



01/11/22 תאריך הפקה:
 31/10/22 תאריך קריאה נוכחית:
 01/10/22 תאריך קריאה קודמת:

שם דייר: סלקום - חניון 05
 שם אתר: מגדל משה אביב

לקוח/ה נכבד/ה, אנו מתכבדים להגיש את חישוב צריכת החשמל לתקופה 01/10/22 - 31/10/22:

סלקום - 3 - 21055250 (0x0)

סוג תעריף	סוג צריכה	קריאה קודמת	קריאה נוכחית	סה"כ צריכה בקוט"ש	מחיר לקוט"ש בא"ג	סה"כ לתשלום
פרטי חשבון עבור תאריכים:						
777	פסגה	01/10/22	31/10/22	1,790.40	49.77	891.08 ₪
778	גבע	5,786.50	7,059.70	1,273.20	41.06	522.78 ₪
779	שפל	14,739.40	17,545.40	2,806.00	33.83	949.27 ₪

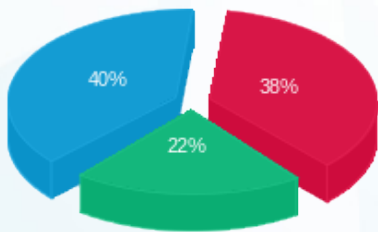
סה"כ לדייר:

פסגה	גבע	שפל	סה"כ	שיא ביקוש
1,790.40	1,273.20	2,806.00	5,869.60	8.68
891.08 ₪	522.78 ₪	949.27 ₪	2,363.13 ₪	

סה"כ צריכה
סה"כ לתשלום

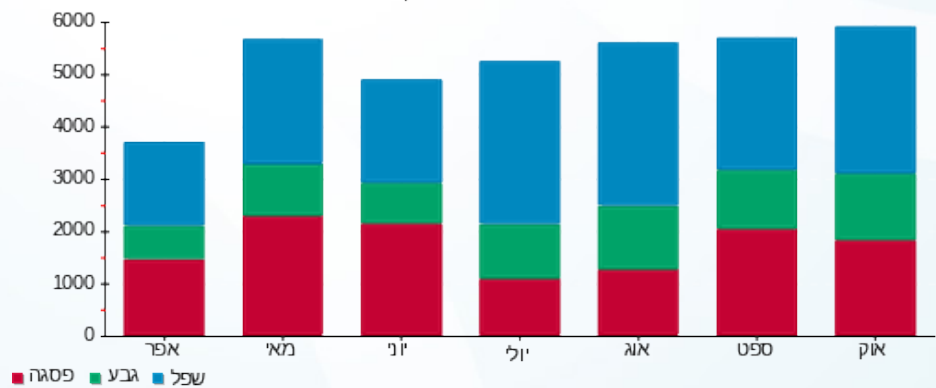
214.45 ₪	תשלום קבוע	
0.00 ₪	תשלום עבור גודל חיבור בKVA (0x0)	
2,577.58 ₪	סה"כ לתשלום	לא כולל מע"מ

התפלגות חיוב בש"ח לפי תעו"ז



■ פסגה (891.08 ₪)
 ■ גבע (522.78 ₪)
 ■ שפל (949.27 ₪)

הסטוריית צריכה בקוט"ש



01/11/22 תאריך הפקדה:
 31/10/22 תאריך קריאה נוכחית:
 01/10/22 תאריך קריאה קודמת:

שם דייר: פלאפון - חניון 05
 שם אתר: מגדל משה אביב

לקוח/ה נכבד/ה, אנו מתכבדים להגיש את חישוב צריכת החשמל לתקופה 01/10/22 - 31/10/22:

פלאפון - 1 - 21055194(0x0)

סה"כ לתשלום	מחיר לקוט"ש בא"ג	סה"כ צריכה בקוט"ש	קריאה נוכחית	קריאה קודמת	סוג צריכה	סוג תעריף
			31/10/22	01/10/22	פרטי חשבון עבור תאריכים:	
175.51 ₪	49.77	352.65	2,652.50	2,299.85	פסגה	777
102.34 ₪	41.06	249.25	1,537.10	1,287.85	גבע	778
184.26 ₪	33.83	544.65	3,826.30	3,281.65	שפל	779

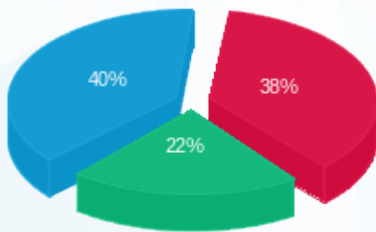
סה"כ לדייר:

שיא ביקוש	סה"כ	שפל	גבע	פסגה
2.11	1,146.55	544.65	249.25	352.65
	462.11 ₪	184.26 ₪	102.34 ₪	175.51 ₪

סה"כ צריכה
 סה"כ לתשלום

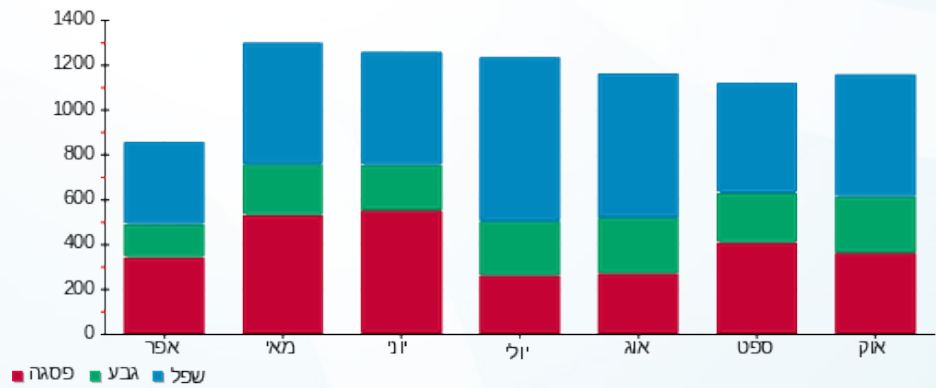
214.45 ₪	תשלום קבוע	
0.00 ₪	תשלום עבור גודל חיבור בKVA (0x0)	
676.56 ₪	סה"כ לתשלום	לא כולל מע"מ

התפלגות חיוב בש"ח לפי תעו"ז



■ פסגה (175.51 ₪)
 ■ גבע (102.34 ₪)
 ■ שפל (184.26 ₪)

הסטוריית צריכה בקוט"ש





01/11/22 תאריך הפקדה:
 31/10/22 תאריך קריאה נוכחית:
 01/10/22 תאריך קריאה קודמת:

שם דייר: פרטנר - חדר POP חניון 06
 שם אתר: מגדל משה אביב

לקוח/ה נכבד/ה, אנו מתכבדים להגיש את חישוב צריכת החשמל לתקופה 01/10/22 - 31/10/22:

1 - 00020905 (0x0)

סוג תעריף	סוג צריכה	קריאה קודמת	קריאה נוכחית	סה"כ צריכה בקוט"ש	מחיר לקוט"ש בא"ג	סה"כ לתשלום
פרטי חשבון עבור תאריכים:						
777	פסגה	01/10/22	31/10/22	2,189.99	49.77	1,089.96 ₪
778	גבע	110,298.65	111,871.85	1,573.20	41.06	645.95 ₪
779	שפל	331,288.93	334,749.21	3,460.28	33.83	1,170.61 ₪

סה"כ לדייר:

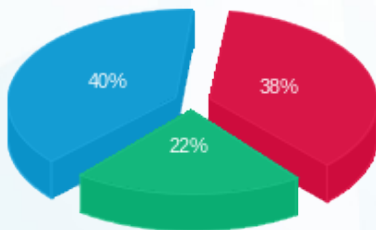
פסגה	גבע	שפל	סה"כ	שיא ביקוש
2,189.99	1,573.20	3,460.28	7,223.47	10.66
1,089.96 ₪	645.95 ₪	1,170.61 ₪	2,906.53 ₪	

סה"כ צריכה

סה"כ לתשלום

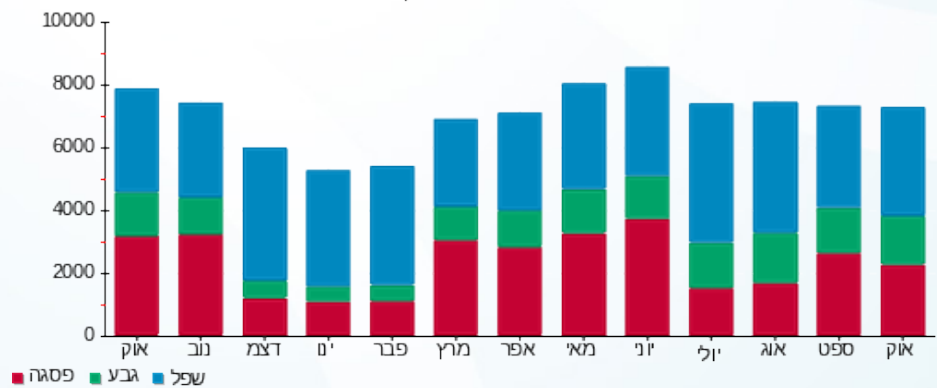
214.45 ₪	תשלום קבוע	
0.00 ₪	תשלום עבור גודל חיבור בKVA (0x0)	
3,120.98 ₪	סה"כ לתשלום	לא כולל מע"מ

התפלגות חיוב בש"ח לפי תעו"ז



■ פסגה (1,089.96 ₪)
 ■ גבע (645.95 ₪)
 ■ שפל (1,170.61 ₪)

הסטוריית צריכה בקוט"ש





01/11/22 תאריך הפקה:
 31/10/22 תאריך קריאה נוכחית:
 01/10/22 תאריך קריאה קודמת:

שם דייר: פרטנר - חניון 06, פי אייץ נטוורקס
 שם אתר: מגדל משה אביב

לקוח/ה נכבד/ה, אנו מתכבדים להגיש את חישוב צריכת החשמל לתקופה 01/10/22 - 31/10/22:

פרטנר - חניון 06, פי אייץ נטוורקס - 4 - 21055250(0x0)

סוג תעריף	סוג צריכה	קריאה קודמת	קריאה נוכחית	סה"כ צריכה בקוט"ש	מחיר לקוט"ש בא"ג	סה"כ לתשלום
פרטי חשבון עבור תאריכים:						
777	פסגה	01/10/22	31/10/22	719.35	49.77	358.02 ₪
778	גבע	2,534.45	3,037.35	502.90	41.06	206.49 ₪
779	שפל	6,391.40	7,488.00	1,096.60	33.83	370.98 ₪

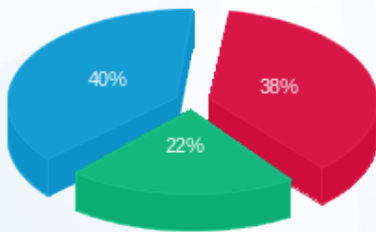
סה"כ לדייר:

פסגה	גבע	שפל	סה"כ	שיא ביקוש
719.35	502.90	1,096.60	2,318.85	4.68
358.02 ₪	206.49 ₪	370.98 ₪	935.49 ₪	

סה"כ צריכה
 סה"כ לתשלום

214.45 ₪	תשלום קבוע	
0.00 ₪	תשלום עבור גודל חיבור בKVA (0x0)	
1,149.94 ₪	סה"כ לתשלום	לא כולל מע"מ

התפלגות חיוב בש"ח לפי תעו"ז



פסגה (358.02 ₪) - 38%
 גבע (206.49 ₪) - 22%
 שפל (370.98 ₪) - 40%

הסטוריית צריכה בקוט"ש

