



01/11/22 תאריך הפקה:
 31/10/22 תאריך קריאה נוכחית:
 01/10/22 תאריך קריאה קודמת:

שם דייר: B.D.O
 שם אתר: אמות מרכז הקריה אשדוד

לקוח/ה נכבד/ה, אנו מתכבדים להגיש את חישוב צריכת החשמל לתקופה 01/10/22 - 31/10/22:

B.D.O - (3x40)20065489 - 3

סה"כ לתשלום	מחיר לקוט"ש בא"ג	סה"כ צריכה בקוט"ש	קריאה נוכחית	קריאה קודמת	סוג צריכה	סוג תעריף
			31/10/22	01/10/22	פרטי חשבון עבור תאריכים:	
116.59 ₪	49.77	234.25	1,765.65	1,531.40	פסגה	777
17.45 ₪	41.06	42.50	390.90	348.40	גבע	778
26.05 ₪	33.83	77.00	570.25	493.25	שפל	779

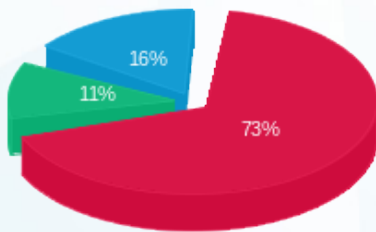
סה"כ לדייר:

שיא ביקוש	סה"כ	שפל	גבע	פסגה
3.41	353.75	77.00	42.50	234.25
	160.09 ₪	26.05 ₪	17.45 ₪	116.59 ₪

סה"כ צריכה
 סה"כ לתשלום

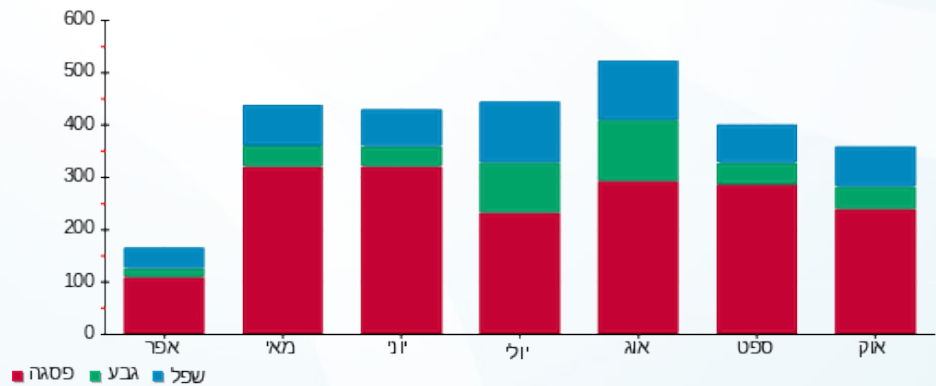
214.45 ₪	תשלום קבוע	
7.45 ₪	תשלום עבור גודל חיבור בKVA (3x40)	
381.99 ₪	סה"כ לתשלום	לא כולל מע"מ

התפלגות חיוב בש"ח לפי תעו"ז



■ פסגה (116.59 ₪)
 ■ גבע (17.45 ₪)
 ■ שפל (26.05 ₪)

הסטוריית צריכה בקוט"ש





01/11/22 תאריך הפקדה:
 31/10/22 תאריך קריאה נוכחית:
 01/10/22 תאריך קריאה קודמת:

שם דייר: דנאל סיעוד
 שם אתר: אמות מרכז הקריה אשדוד

לקוח/ה נכבד/ה, אנו מתכבדים להגיש את חישוב צריכת החשמל לתקופה 01/10/22 - 31/10/22:

דנאל סיעוד - 2 - 20065489(3x63)

סוג תעריף	סוג צריכה	קריאה קודמת	קריאה נוכחית	סה"כ צריכה בקוט"ש	מחיר לקוט"ש בא"ג	סה"כ לתשלום
פרטי חשבון עבור תאריכים:						
777	פסגה	01/10/22	31/10/22	380.46	49.77	189.35 ₪
778	גבע	878.82	1,017.12	138.30	41.06	56.79 ₪
779	שפל	1,543.02	1,774.62	231.60	33.83	78.35 ₪

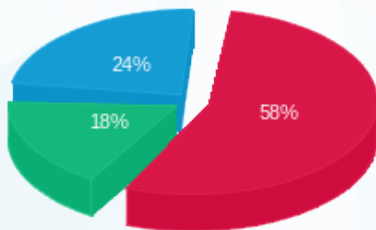
סה"כ לדייר:

פסגה	גבע	שפל	סה"כ	שיא ביקוש
380.46	138.30	231.60	750.36	4.62
189.35 ₪	56.79 ₪	78.35 ₪	324.49 ₪	

סה"כ צריכה
 סה"כ לתשלום

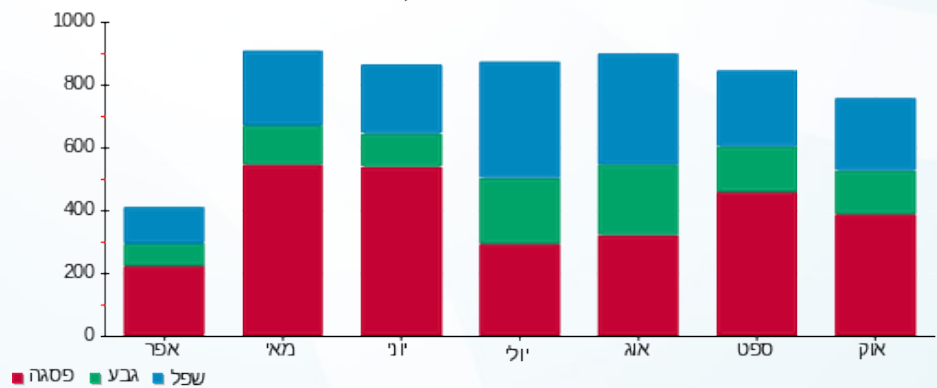
214.45 ₪	תשלום קבוע	
11.74 ₪	תשלום עבור גודל חיבור בKVA (3x63)	
550.68 ₪	סה"כ לתשלום	לא כולל מע"מ

התפלגות חיוב בש"ח לפי תעו"ז



פסגה (189.35 ₪) - 18%
 גבע (56.79 ₪) - 24%
 שפל (78.35 ₪) - 58%

הסטוריית צריכה בקוט"ש





01/11/22 תאריך הפקה:
 31/10/22 תאריך קריאה נוכחית:
 01/10/22 תאריך קריאה קודמת:

שם דייר: משרד הבריאות - תחנת הסגר
 שם אתר: אמות מרכז הקריה אשדוד

לקוח/ה נכבד/ה, אנו מתכבדים להגיש את חישוב צריכת החשמל לתקופה 01/10/22 - 31/10/22:

משרד הבריאות תחנת הסגר - 1 - 20065489(3x160)

סוג תעריף	סוג צריכה	קריאה קודמת	קריאה נוכחית	סה"כ צריכה בקוט"ש	מחיר לקוט"ש בא"ג	סה"כ לתשלום
פרטי חשבון עבור תאריכים:						
777	פסגה	01/10/22	31/10/22	1,344.00	49.77	668.91 ₪
778	גבע	3,525.76	4,126.24	600.48	41.06	246.56 ₪
779	שפל	7,680.00	8,865.92	1,185.92	33.83	401.20 ₪

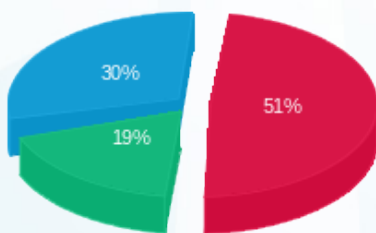
סה"כ לדייר:

פסגה	גבע	שפל	סה"כ	שיא ביקוש
1,344.00	600.48	1,185.92	3,130.40	11.96
₪ 668.91	₪ 246.56	₪ 401.20	₪ 1,316.66	

סה"כ צריכה
 סה"כ לתשלום

214.45 ₪	תשלום קבוע	
29.82 ₪	תשלום עבור גודל חיבור בKVA (3x160)	
1,560.93 ₪	סה"כ לתשלום	לא כולל מע"מ

התפלגות חיוב בש"ח לפי תעו"ז



פסגה (₪ 668.91) 51%
 גבע (₪ 246.56) 19%
 שפל (₪ 401.20) 30%

הסטוריית צריכה בקוט"ש

