

02/11/22 תאריך הפקה:
 31/10/22 תאריך קריאה נוכחית:
 01/10/22 תאריך קריאה קודמת:

שם דייר: מפסק סולארי (חנות אופניים)
 שם אתר: קיבוץ דפנה נופר

לקוח/ה נכבד/ה, אנו מתכבדים להגיש את חישוב צריכת החשמל לתקופה 01/10/22 - 31/10/22:

מפסק סולארי (חנות אופניים) - 1 - 18075341 (3x63)

סוג תעריף	סוג צריכה	קריאה קודמת	קריאה נוכחית	סה"כ צריכה בקוט"ש	מחיר לקוט"ש בא"ג	סה"כ לתשלום
פרטי חשבון עבור תאריכים:						
777	פסגה	01/10/22	31/10/22	1,961.00	49.77	975.99 ₪
778	גבע	20,552.50	21,417.10	864.60	41.06	355.00 ₪
779	שפל	42,630.00	43,649.40	1,019.40	33.83	344.86 ₪

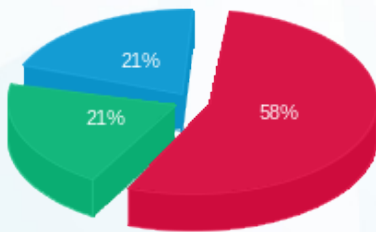
סה"כ לדיר:

פסגה	גבע	שפל	סה"כ	שיא ביקוש
1,961.00	864.60	1,019.40	3,845.00	
975.99 ₪	355.00 ₪	344.86 ₪	1,675.86 ₪	

סה"כ צריכה
 סה"כ לתשלום

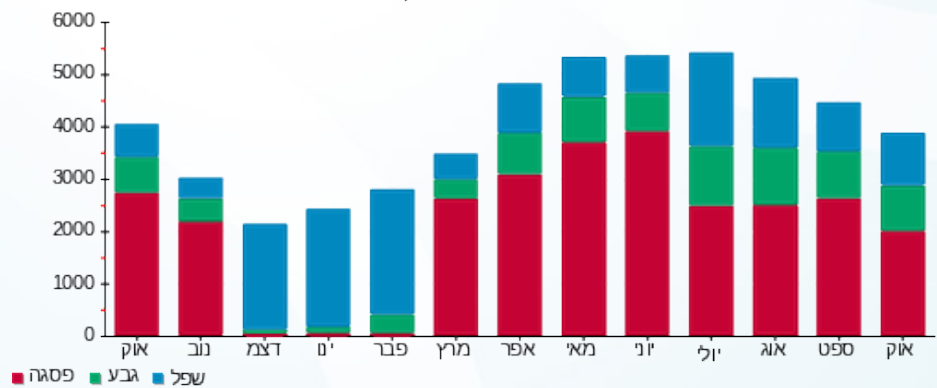
0.00 ₪	תשלום קבוע	
11.74 ₪	תשלום עבור גודל חיבור בKVA (3x63)	
1,687.60 ₪	סה"כ לתשלום	לא כולל מע"מ

התפלגות חיוב בש"ח לפי תע"ז



פסגה (975.99 ₪)
 גבע (355.00 ₪)
 שפל (344.86 ₪)

הסטוריית צריכה בקוט"ש





02/11/22 תאריך הפקה:
 31/10/22 תאריך קריאה נוכחית:
 01/10/22 תאריך קריאה קודמת:

שם דייר: מפסק סולארי (מחסן א)
 שם אתר: קיבוץ דפנה נופר

לקוח/ה נכבד/ה, אנו מתכבדים להגיש את חישוב צריכת החשמל לתקופה 01/10/22 - 31/10/22:

מפסק סולארי (מחסן א) - 1 - 18075218(3x250)

סוג תעריף	סוג צריכה	קריאה קודמת	קריאה נוכחית	סה"כ צריכה בקוט"ש	מחיר לקוט"ש בא"ג	סה"כ לתשלום
		01/10/22	31/10/22	פרטי חשבון עבור תאריכים:		
777	פסגה	341,431.30	350,582.50	9,151.20	49.77	4,554.55 ₪
778	גבע	99,150.30	103,239.20	4,088.90	41.06	1,678.90 ₪
779	שפל	198,445.50	203,233.40	4,787.90	33.83	1,619.75 ₪

סה"כ לדיר:

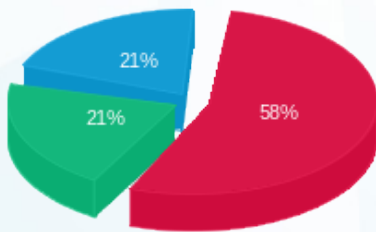
פסגה	גבע	שפל	סה"כ	שיא ביקוש
9,151.20	4,088.90	4,787.90	18,028.00	
4,554.55 ₪	1,678.90 ₪	1,619.75 ₪	7,853.20 ₪	

סה"כ צריכה

סה"כ לתשלום

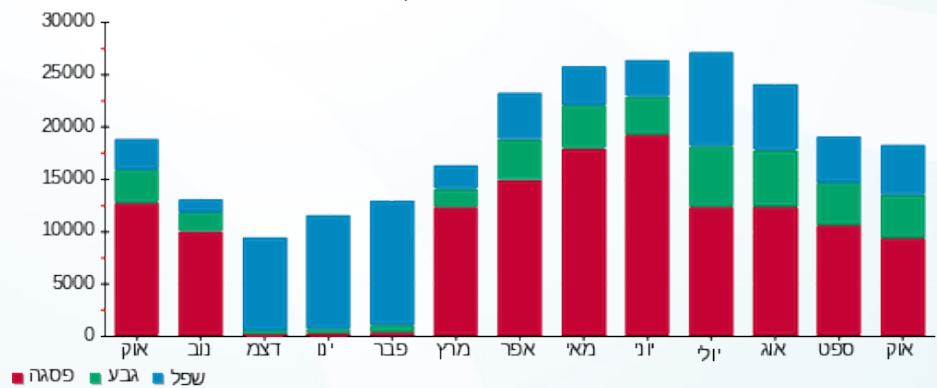
0.00 ₪	תשלום קבוע	
46.59 ₪	תשלום עבור גודל חיבור בKVA (3x250)	
7,899.79 ₪	סה"כ לתשלום	לא כולל מע"מ

התפלגות חיוב בש"ח לפי תעו"ז



■ פסגה (4,554.55 ₪)
 ■ גבע (1,678.90 ₪)
 ■ שפל (1,619.75 ₪)

הסטוריית צריכה בקוט"ש





02/11/22

תאריך הפקדה:

שם דייר: מפסק סולארי (מחסן ב)

31/10/22

תאריך קריאה נוכחית:

שם אתר: קיבוץ דפנה נופר

01/10/22

תאריך קריאה קודמת:

לקוח/ה נכבד/ה, אנו מתכבדים להגיש את חישוב צריכת החשמל לתקופה 01/10/22 - 31/10/22:

מפסק סולארי (מחסן ב) - 1 - 18075316(3x250)

סוג תעריף	סוג צריכה	קריאה קודמת	קריאה נוכחית	סה"כ צריכה בקוט"ש	מחיר לקוט"ש בא"ג	סה"כ לתשלום
פרטי חשבון עבור תאריכים:						
		01/10/22	31/10/22			
777	פסגה	322,160.40	330,727.40	8,567.00	49.77	4,263.80 ₪
778	גבע	91,472.40	95,271.70	3,799.30	41.06	1,559.99 ₪
779	שפל	178,709.10	183,205.60	4,496.50	33.83	1,521.17 ₪

סה"כ לדיר:

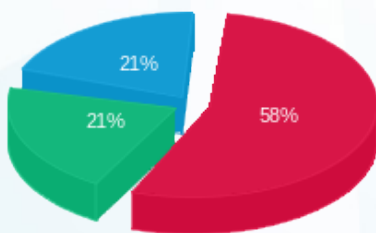
פסגה	גבע	שפל	סה"כ	שיא ביקוש
8,567.00	3,799.30	4,496.50	16,862.80	
4,263.80 ₪	1,559.99 ₪	1,521.17 ₪	7,344.95 ₪	

סה"כ צריכה

סה"כ לתשלום

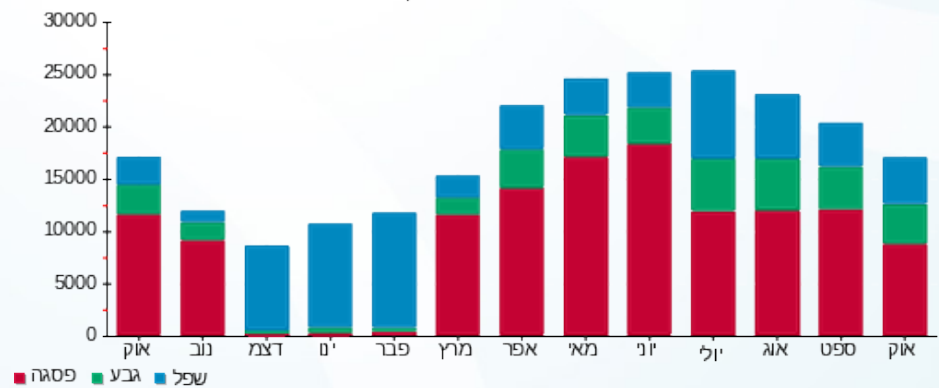
0.00 ₪	תשלום קבוע	
46.59 ₪	תשלום עבור גודל חיבור ב KVA (3x250)	
7,391.54 ₪	סה"כ לתשלום	לא כולל מע"מ

התפלגות חיוב בש"ח לפי תעו"ז



■ פסגה (4,263.80 ₪)
 ■ גבע (1,559.99 ₪)
 ■ שפל (1,521.17 ₪)

הסטוריית צריכה בקוט"ש



02/11/22 תאריך הפקה:
 31/10/22 תאריך קריאה נוכחית:
 01/10/22 תאריך קריאה קודמת:

שם דייר: מפסק סולארי (מפעל צפוני)
 שם אתר: קיבוץ דפנה נופר

לקוח/ה נכבד/ה, אנו מתכבדים להגיש את חישוב צריכת החשמל לתקופה 01/10/22 - 31/10/22:

מפסק סולארי (מפעל צפוני) - 1 - 18075337(3x250)

סוג תעריף	סוג צריכה	קריאה קודמת	קריאה נוכחית	סה"כ צריכה בקוט"ש	מחיר לקוט"ש בא"ג	סה"כ לתשלום
פרטי חשבון עבור תאריכים:						
		01/10/22	31/10/22			
777	פסגה	329,057.60	337,725.10	8,667.50	49.77	4,313.81 ₪
778	גבע	92,887.70	96,756.00	3,868.30	41.06	1,588.32 ₪
779	שפל	185,974.40	190,523.10	4,548.70	33.83	1,538.83 ₪

סה"כ לדיר:

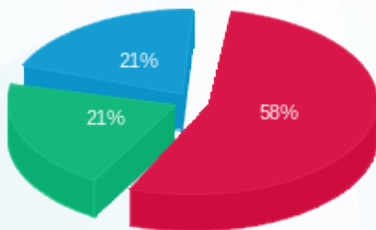
פסגה	גבע	שפל	סה"כ	שיא ביקוש
8,667.50	3,868.30	4,548.70	17,084.50	
4,313.81 ₪	1,588.32 ₪	1,538.83 ₪	7,440.96 ₪	

סה"כ צריכה

סה"כ לתשלום

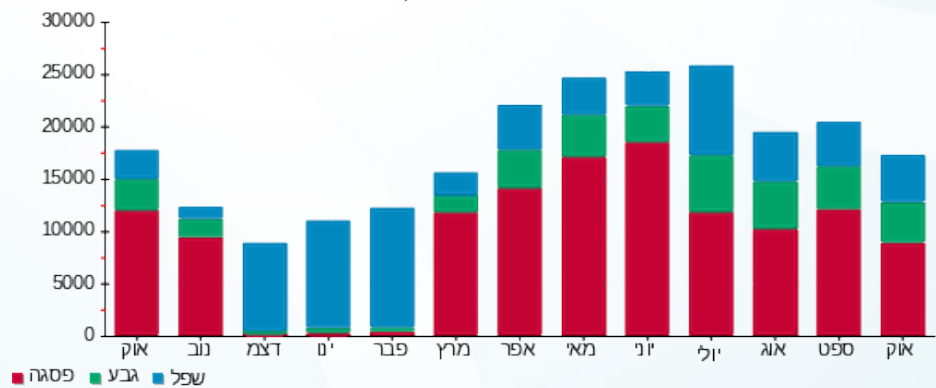
0.00 ₪	תשלום קבוע	
46.59 ₪	תשלום עבור גודל חיבור בKVA (3x250)	
7,487.55 ₪	סה"כ לתשלום	לא כולל מע"מ

התפלגות חיוב בש"ח לפי תע"ז



■ פסגה (4,313.81 ₪)
 ■ גבע (1,588.32 ₪)
 ■ שפל (1,538.83 ₪)

הסטוריית צריכה בקוט"ש





02/11/22 תאריך הפקה:
 31/10/22 תאריך קריאה נוכחית:
 01/10/22 תאריך קריאה קודמת:

שם דייר: מפסק סולארי אולם 3 ייצור
 שם אתר: קיבוץ דפנה נופר

לקוח/ה נכבד/ה, אנו מתכבדים להגיש את חישוב צריכת החשמל לתקופה 01/10/22 - 31/10/22:

סולארי - 1 - 18075389 (3x150)

סוג תעריף	סוג צריכה	קריאה קודמת	קריאה נוכחית	סה"כ צריכה בקוט"ש	מחיר לקוט"ש בא"ג	סה"כ לתשלום
		01/10/22	31/10/22			
777	פסגה	222,420.50	231,292.70	8,872.20	49.77	4,415.69 ₪
778	גבע	63,042.10	66,945.60	3,903.50	41.06	1,602.78 ₪
779	שפל	140,986.10	145,574.50	4,588.40	33.83	1,552.26 ₪

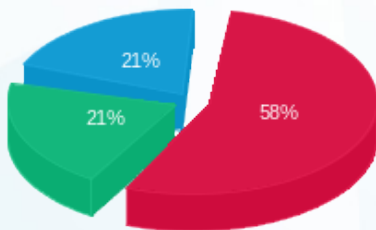
סה"כ לדייר:

פסגה	גבע	שפל	סה"כ	שיא ביקוש
8,872.20	3,903.50	4,588.40	17,364.10	
4,415.69 ₪	1,602.78 ₪	1,552.26 ₪	7,570.73 ₪	

סה"כ צריכה
 סה"כ לתשלום

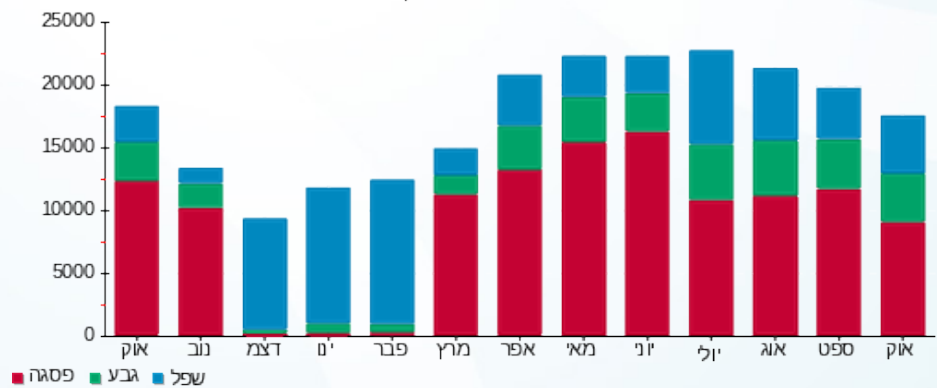
0.00 ₪	תשלום קבוע	
27.95 ₪	תשלום עבור גודל חיבור בKVA (3x150)	
7,598.68 ₪	סה"כ לתשלום	לא כולל מע"מ

התפלגות חיוב בש"ח לפי תעו"ז



פסגה (4,415.69 ₪)
 גבע (1,602.78 ₪)
 שפל (1,552.26 ₪)

הסטוריית צריכה בקוט"ש



02/11/22 תאריך הפקה:
 31/10/22 תאריך קריאה נוכחית:
 01/10/22 תאריך קריאה קודמת:

שם דייר: מפסק סולארי אולם ספורט
 שם אתר: קיבוץ דפנה נופר

לקוח/ה נכבד/ה, אנו מתכבדים להגיש את חישוב צריכת החשמל לתקופה 01/10/22 - 31/10/22:

סולארי אולם ספורט - 1 - 18075286(3x250)

סוג תעריף	סוג צריכה	קריאה קודמת	קריאה נוכחית	סה"כ צריכה בקוט"ש	מחיר לקוט"ש בא"ג	סה"כ לתשלום
			31/10/22	01/10/22	פרטי חשבון עבור תאריכים:	
777	פסגה	118,377.20	128,353.23	9,976.03	49.77	4,965.07 ₪
778	גבע	30,899.02	35,499.97	4,600.95	41.06	1,889.15 ₪
779	שפל	43,623.30	48,180.35	4,557.05	33.83	1,541.65 ₪

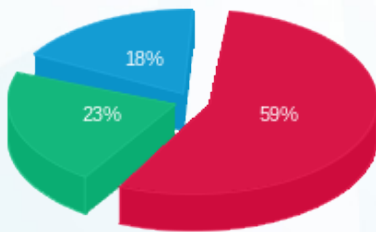
סה"כ לדייר:

פסגה	גבע	שפל	סה"כ	שיא ביקוש
9,976.03	4,600.95	4,557.05	19,134.03	
₪ 4,965.07	₪ 1,889.15	₪ 1,541.65	₪ 8,395.87	

סה"כ צריכה
 סה"כ לתשלום

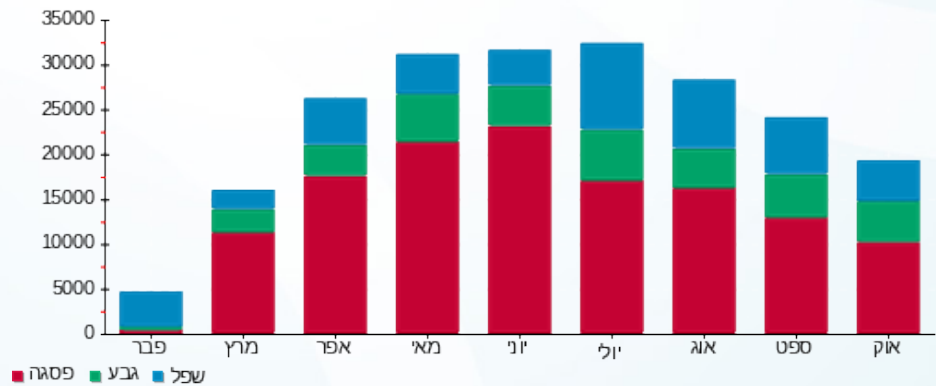
₪ 0.00	תשלום קבוע	
₪ 46.59	תשלום עבור גודל חיבור בKVA (3x250)	
₪ 8,442.46	סה"כ לתשלום	לא כולל מע"מ

התפלגות חיוב בש"ח לפי תע"ז



פסגה (₪ 4,965.07) 59%
 גבע (₪ 1,889.15) 23%
 שפל (₪ 1,541.65) 18%

הסטוריית צריכה בקוט"ש





02/11/22 תאריך הפקה:
 31/10/22 תאריך קריאה נוכחית:
 01/10/22 תאריך קריאה קודמת:

שם דייר: מפסק סולארי גג אולם 2
 שם אתר: קיבוץ דפנה נופר

לקוח/ה נכבד/ה, אנו מתכבדים להגיש את חישוב צריכת החשמל לתקופה 01/10/22 - 31/10/22:

סולארי גג אולם 2 - 1 - 18075312 (3x160)

סוג תעריף	סוג צריכה	קריאה קודמת	קריאה נוכחית	סה"כ צריכה בקוט"ש	מחיר לקוט"ש בא"ג	סה"כ לתשלום
פרטי חשבון עבור תאריכים:						
777	פסגה	01/10/22	31/10/22	10,023.30	49.77	4,988.60 ₪
778	גבע	72,893.90	77,337.90	4,444.00	41.06	1,824.71 ₪
779	שפל	156,327.40	161,526.50	5,199.10	33.83	1,758.86 ₪

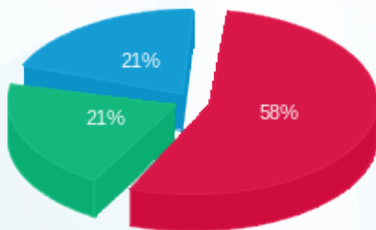
סה"כ לדייר:

פסגה	גבע	שפל	סה"כ	שיא ביקוש
10,023.30	4,444.00	5,199.10	19,666.40	
4,988.60 ₪	1,824.71 ₪	1,758.86 ₪	8,572.16 ₪	

סה"כ צריכה
 סה"כ לתשלום

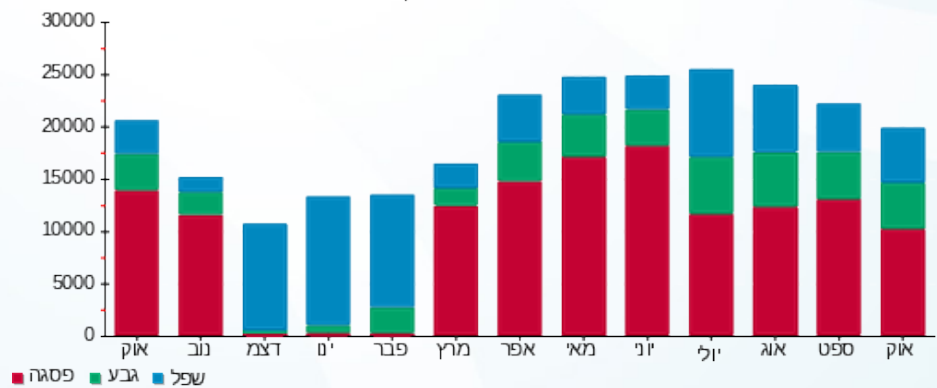
0.00 ₪	תשלום קבוע	
29.82 ₪	תשלום עבור גודל חיבור בKVA (3x160)	
8,601.98 ₪	סה"כ לתשלום	לא כולל מע"מ

התפלגות חיוב בש"ח לפי תעו"ז



■ פסגה (4,988.60 ₪)
 ■ גבע (1,824.71 ₪)
 ■ שפל (1,758.86 ₪)

הסטוריית צריכה בקוט"ש





02/11/22 תאריך הפקה:
 31/10/22 תאריך קריאה נוכחית:
 01/10/22 תאריך קריאה קודמת:

שם דייר: מפסק סולארי גג מכבסה
 שם אתר: קיבוץ דפנה נופר

לקוח/ה נכבד/ה, אנו מתכבדים להגיש את חישוב צריכת החשמל לתקופה 01/10/22 - 31/10/22:

פוטו וולטאי גג מכבסה - 1 - 18075240 (3x100)

סוג תעריף	סוג צריכה	קריאה קודמת	קריאה נוכחית	סה"כ צריכה בקוט"ש	מחיר לקוט"ש בא"ג	סה"כ לתשלום
פרטי חשבון עבור תאריכים:						
777	פסגה	01/10/22	31/10/22	4,533.50	49.77	2,256.32 ₪
778	גבע	36,012.40	38,031.40	2,019.00	41.06	829.00 ₪
779	שפל	75,446.30	77,819.10	2,372.80	33.83	802.72 ₪

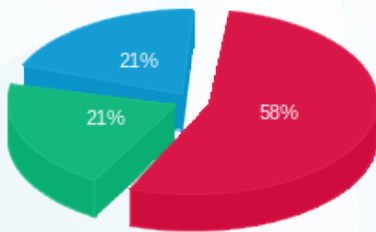
סה"כ לדייר:

פסגה	גבע	שפל	סה"כ	שיא ביקוש
4,533.50	2,019.00	2,372.80	8,925.30	
2,256.32 ₪	829.00 ₪	802.72 ₪	3,888.04 ₪	

סה"כ צריכה
 סה"כ לתשלום

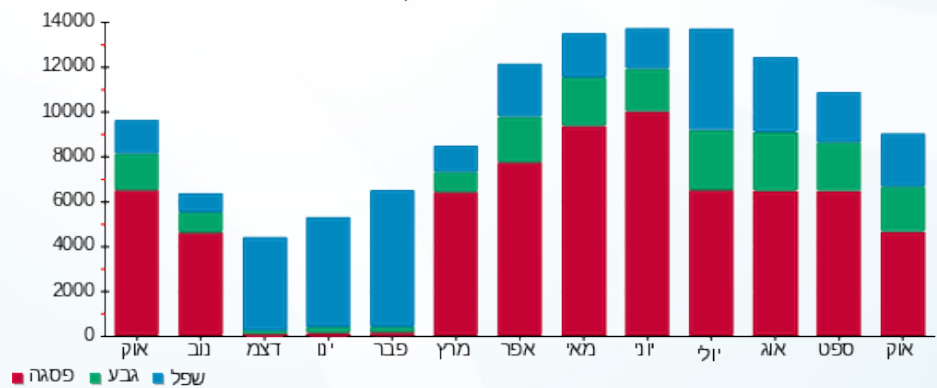
0.00 ₪	תשלום קבוע	
18.64 ₪	תשלום עבור גודל חיבור בKVA (3x100)	
3,906.68 ₪	סה"כ לתשלום	לא כולל מע"מ

התפלגות חיוב בש"ח לפי תע"ז



פסגה (2,256.32 ₪)
 גבע (829.00 ₪)
 שפל (802.72 ₪)

הסטוריית צריכה בקוט"ש



02/11/22 תאריך הפקה:
 31/10/22 תאריך קריאה נוכחית:
 01/10/22 תאריך קריאה קודמת:

שם דייר: מפסק סולארי חדר אוכל
 שם אתר: קיבוץ דפנה נופר

לקוח/ה נכבד/ה, אנו מתכבדים להגיש את חישוב צריכת החשמל לתקופה 01/10/22 - 31/10/22:

סולארי חדר אוכל - 1 - 18075204(3x250)

סוג תעריף	סוג צריכה	קריאה קודמת	קריאה נוכחית	סה"כ צריכה בקוט"ש	מחיר לקוט"ש בא"ג	סה"כ לתשלום
פרטי חשבון עבור תאריכים:						
777	פסגה	01/10/22	31/10/22	10,691.03	49.77	5,320.92 ₪
778	גבע	60,411.97	65,267.57	4,855.60	41.06	1,993.71 ₪
779	שפל	109,431.32	114,271.72	4,840.40	33.83	1,637.51 ₪

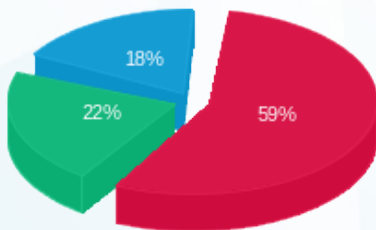
סה"כ לדייר:

פסגה	גבע	שפל	סה"כ	שיא ביקוש
10,691.03	4,855.60	4,840.40	20,387.03	
5,320.92 ₪	1,993.71 ₪	1,637.51 ₪	8,952.14 ₪	

סה"כ צריכה
 סה"כ לתשלום

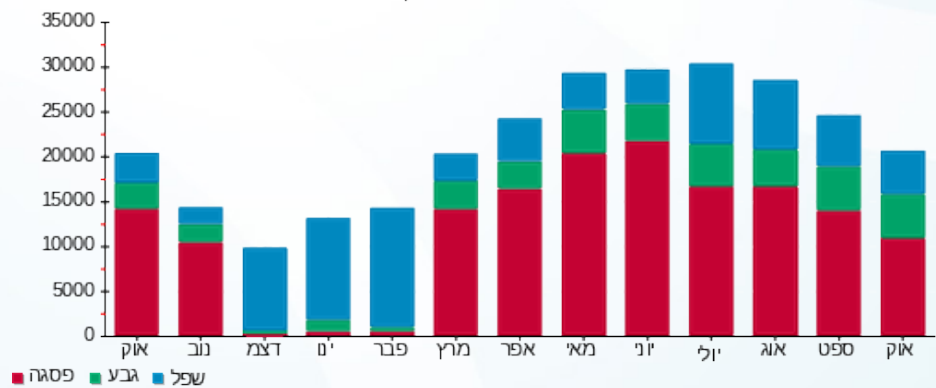
0.00 ₪	תשלום קבוע	
46.59 ₪	תשלום עבור גודל חיבור בKVA (3x250)	
8,998.73 ₪	סה"כ לתשלום	לא כולל מע"מ

התפלגות חיוב בש"ח לפי תע"ז



■ פסגה (5,320.92 ₪)
 ■ גבע (1,993.71 ₪)
 ■ שפל (1,637.51 ₪)

הסטוריית צריכה בקוט"ש



02/11/22 תאריך הפקה:
 31/10/22 תאריך קריאה נוכחית:
 01/10/22 תאריך קריאה קודמת:

שם דייר: מפסק סולארי מזכירות הקיבוץ
שם אתר: קיבוץ דפנה נופר

לקוח/ה נכבד/ה, אנו מתכבדים להגיש את חישוב צריכת החשמל לתקופה 01/10/22 - 31/10/22:

מפסק סולארי מזכירות הקיבוץ - 1 - 18075328(3x100)

סוג תעריף	סוג צריכה	קריאה קודמת	קריאה נוכחית	סה"כ צריכה בקוט"ש	מחיר לקוט"ש בא"ג	סה"כ לתשלום
			31/10/22	01/10/22	פרטי חשבון עבור תאריכים:	
777	פסגה	13,955.83	16,069.80	2,113.97	49.77	1,052.12 ₪
778	גבע	3,928.53	5,160.60	1,232.07	41.06	505.89 ₪
779	שפל	6,358.58	8,439.30	2,080.72	33.83	703.91 ₪

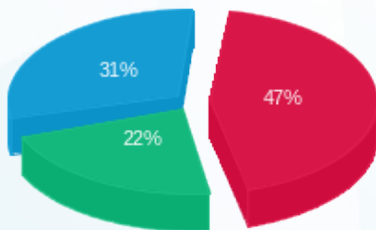
סה"כ לדייר:

פסגה	גבע	שפל	סה"כ	שיא ביקוש
2,113.97	1,232.07	2,080.72	5,426.75	
1,052.12 ₪	505.89 ₪	703.91 ₪	2,261.91 ₪	

סה"כ צריכה
 סה"כ לתשלום

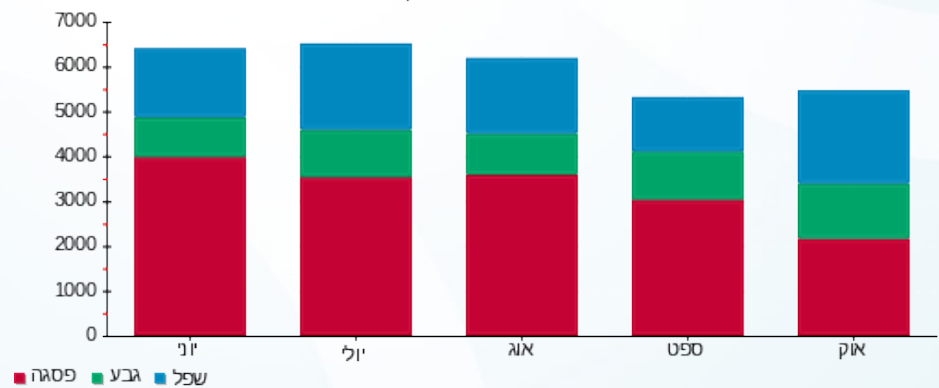
0.00 ₪	תשלום קבוע	
18.64 ₪	תשלום עבור גודל חיבור בKVA (3x100)	
2,280.55 ₪	סה"כ לתשלום	לא כולל מע"מ

התפלגות חיוב בש"ח לפי תע"ז



■ פסגה (1,052.12 ₪)
 ■ גבע (505.89 ₪)
 ■ שפל (703.91 ₪)

הסטוריית צריכה בקוט"ש





02/11/22 תאריך הפקה:
 31/10/22 תאריך קריאה נוכחית:
 01/10/22 תאריך קריאה קודמת:

שם דייר: מפסק סולארי מפעל מזרחי
 שם אתר: קיבוץ דפנה נופר

לקוח/ה נכבד/ה, אנו מתכבדים להגיש את חישוב צריכת החשמל לתקופה 01/10/22 - 31/10/22:

סולארי מפעל מזרחי - 1 - 18075220(3x250)

סוג תעריף	סוג צריכה	קריאה קודמת	קריאה נוכחית	סה"כ צריכה בקוט"ש	מחיר לקוט"ש בא"ג	סה"כ לתשלום
פרטי חשבון עבור תאריכים:						
		01/10/22	31/10/22			
777	פסגה	335,094.80	344,017.20	8,922.40	49.77	4,440.68 ₪
778	גבע	95,313.10	99,280.10	3,967.00	41.06	1,628.85 ₪
779	שפל	187,946.00	192,658.80	4,712.80	33.83	1,594.34 ₪

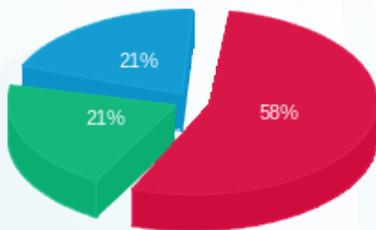
סה"כ לדיר:

פסגה	גבע	שפל	סה"כ	שיא ביקוש
8,922.40	3,967.00	4,712.80	17,602.20	
4,440.68 ₪	1,628.85 ₪	1,594.34 ₪	7,663.87 ₪	

סה"כ צריכה
 סה"כ לתשלום

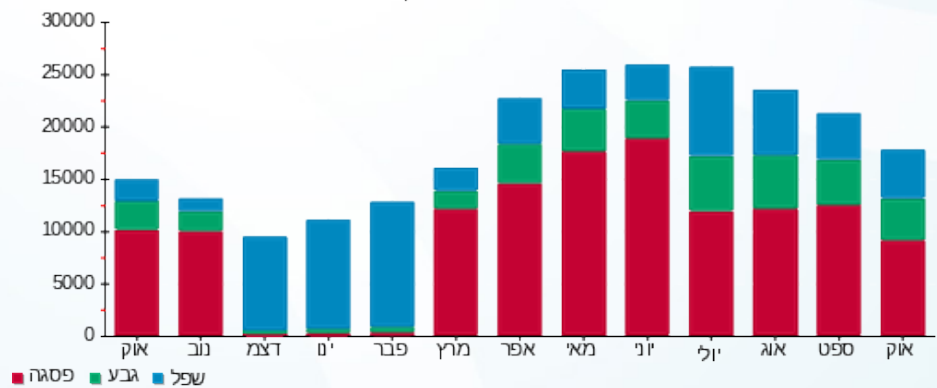
0.00 ₪	תשלום קבוע	
46.59 ₪	תשלום עבור גודל חיבור בKVA (3x250)	
7,710.46 ₪	סה"כ לתשלום	לא כולל מע"מ

התפלגות חיוב בש"ח לפי תע"ז



■ פסגה (4,440.68 ₪)
 ■ גבע (1,628.85 ₪)
 ■ שפל (1,594.34 ₪)

הסטוריית צריכה בקוט"ש



02/11/22 תאריך הפקדה:
 31/10/22 תאריך קריאה נוכחית:
 01/10/22 תאריך קריאה קודמת:

שם דייר: מפסק סולארי סיפריה מועדון של הקיבוץ
שם אתר: קיבוץ דפנה נופר

לקוח/ה נכבד/ה, אנו מתכבדים להגיש את חישוב צריכת החשמל לתקופה 01/10/22 - 31/10/22:

מפסק סולארי סיפריה מועדון של הקיבוץ - 1 - 18075362(3x100)

סוג תעריף	סוג צריכה	קריאה קודמת	קריאה נוכחית	סה"כ צריכה בקוט"ש	מחיר לקוט"ש בא"ג	סה"כ לתשלום
		01/10/22	31/10/22	פרטי חשבון עבור תאריכים:		
777	פסגה	15,799.97	18,808.87	3,008.90	49.77	1,497.53 ₪
778	גבע	5,023.33	6,363.03	1,339.70	41.06	550.08 ₪
779	שפל	8,605.30	10,008.94	1,403.64	33.83	474.85 ₪

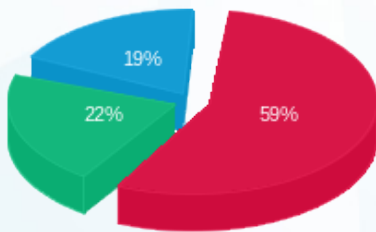
סה"כ לדייר:

פסגה	גבע	שפל	סה"כ	שיא ביקוש
3,008.90	1,339.70	1,403.64	5,752.24	
1,497.53 ₪	550.08 ₪	474.85 ₪	2,522.46 ₪	

סה"כ צריכה
 סה"כ לתשלום

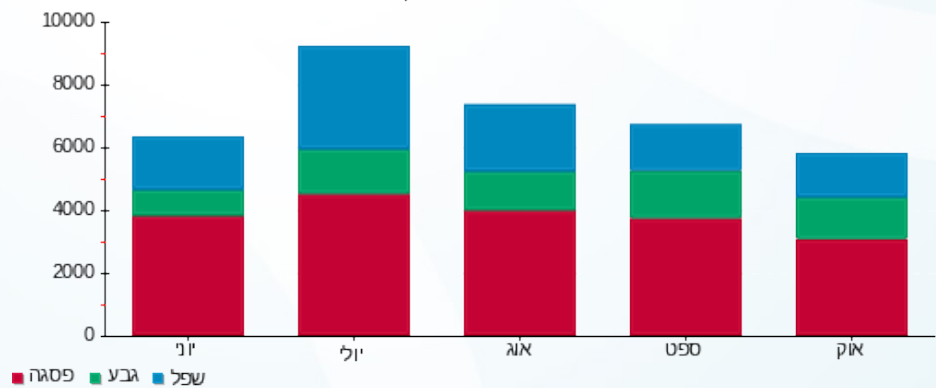
0.00 ₪	תשלום קבוע	
18.64 ₪	תשלום עבור גודל חיבור בKVA (3x100)	
2,541.10 ₪	סה"כ לתשלום	לא כולל מע"מ

התפלגות חיוב בש"ח לפי תע"ז



■ פסגה (1,497.53 ₪)
 ■ גבע (550.08 ₪)
 ■ שפל (474.85 ₪)

הסטוריית צריכה בקוט"ש



02/11/22 תאריך הפקה:
 31/10/22 תאריך קריאה נוכחית:
 01/10/22 תאריך קריאה קודמת:

שם דייר: מפסק סולארי רפת צפוני
 שם אתר: קיבוץ דפנה נופר

לקוח/ה נכבד/ה, אנו מתכבדים להגיש את חישוב צריכת החשמל לתקופה 01/10/22 - 31/10/22:

סולארי רפת צפוני - 1 - 18075273(3x250)

סוג תעריף	סוג צריכה	קריאה קודמת	קריאה נוכחית	סה"כ צריכה בקוט"ש	מחיר לקוט"ש בא"ג	סה"כ לתשלום
פרטי חשבון עבור תאריכים:						
		01/10/22	31/10/22			
777	פסגה	333,431.10	342,029.40	8,598.30	49.77	4,279.37 ₪
778	גבע	93,622.30	97,406.00	3,783.70	41.06	1,553.59 ₪
779	שפל	196,476.50	200,978.70	4,502.20	33.83	1,523.09 ₪

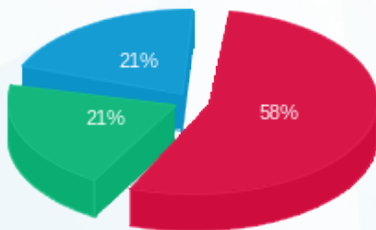
סה"כ לדייר:

פסגה	גבע	שפל	סה"כ	שיא ביקוש
8,598.30	3,783.70	4,502.20	16,884.20	
4,279.37 ₪	1,553.59 ₪	1,523.09 ₪	7,356.06 ₪	

סה"כ צריכה
 סה"כ לתשלום

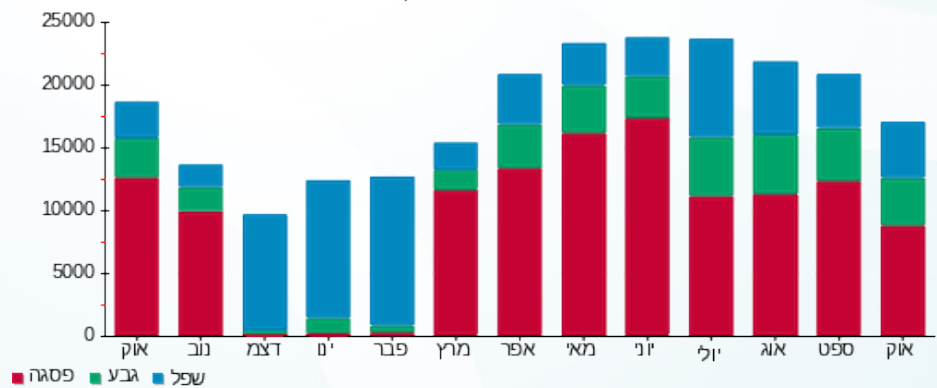
0.00 ₪	תשלום קבוע	
46.59 ₪	תשלום עבור גודל חיבור בKVA (3x250)	
7,402.64 ₪	סה"כ לתשלום	לא כולל מע"מ

התפלגות חיוב בש"ח לפי תע"ז



■ פסגה (4,279.37 ₪)
 ■ גבע (1,553.59 ₪)
 ■ שפל (1,523.09 ₪)

הסטוריית צריכה בקוט"ש



שם דייר: מפסק סולארי רפת תעריפית חדשה (200KW)
 שם אתר: קיבוץ דפנה נופר
 תאריך הפקה: 02/11/22
 תאריך קריאה נוכחית: 31/10/22
 תאריך קריאה קודמת: 01/10/22

לקוח/ה נכבד/ה, אנו מתכבדים להגיש את חישוב צריכת החשמל לתקופה 01/10/22 - 31/10/22:

פוטו וולטאי-רפת תעריפית חדשה (1 - 18075391) (3x400) - 200KW

סוג תעריף	סוג צריכה	קריאה קודמת	קריאה נוכחית	סה"כ צריכה בקוט"ש	מחיר לקוט"ש בא"ג	סה"כ לתשלום
			01/10/22	31/10/22		
פרטי חשבון עבור תאריכים:						
777	פסגה	481,831.20	498,431.30	16,600.10	49.77	8,261.87 ₪
778	גבע	139,509.40	146,878.50	7,369.10	41.06	3,025.75 ₪
779	שפל	286,594.80	294,908.70	8,313.90	33.83	2,812.59 ₪

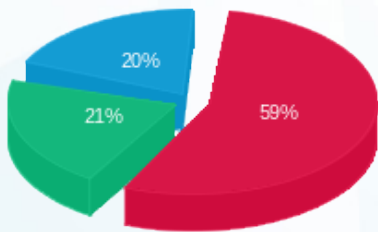
סה"כ לדייר:

פסגה	גבע	שפל	סה"כ	שיא ביקוש
16,600.10	7,369.10	8,313.90	32,283.10	
8,261.87 ₪	3,025.75 ₪	2,812.59 ₪	14,100.21 ₪	

סה"כ צריכה
 סה"כ לתשלום

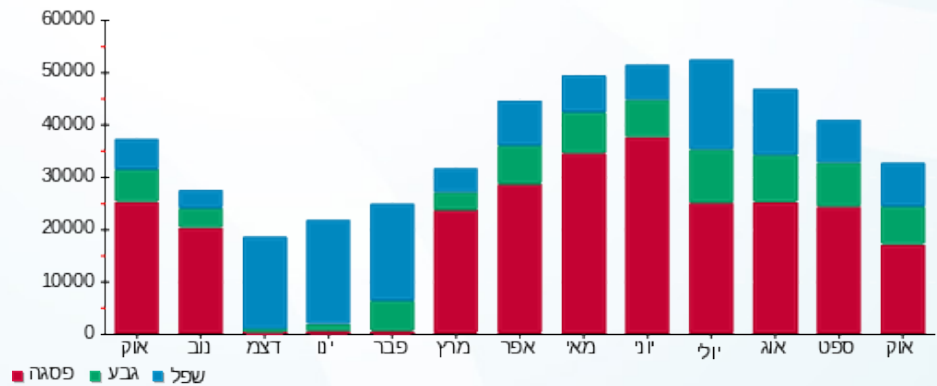
0.00 ₪	תשלום קבוע	
74.54 ₪	תשלום עבור גודל חיבור בKVA (3x400)	
14,174.76 ₪	סה"כ לתשלום	לא כולל מע"מ

התפלגות חיוב בש"ח לפי תעו"ז



פסגה (8,261.87 ₪) - 20%
 גבע (3,025.75 ₪) - 21%
 שפל (2,812.59 ₪) - 59%

הסטוריית צריכה בקוט"ש





02/11/22

תאריך הפקה:

שם דייר: ראשי (חנות אופניים)

31/10/22

תאריך קריאה נוכחית:

שם אתר: קיבוץ דפנה נופר

01/10/22

תאריך קריאה קודמת:

לקוח/ה נכבד/ה, אנו מתכבדים להגיש את חישוב צריכת החשמל לתקופה 01/10/22 - 31/10/22:

ראשי (חנות אופניים) - 1 - 18075343(3x63)

סוג תעריף	סוג צריכה	קריאה קודמת	קריאה נוכחית	סה"כ צריכה בקוט"ש	מחיר לקוט"ש בא"ג	סה"כ לתשלום
פרטי חשבון עבור תאריכים:						
777	פסגה	01/10/22	31/10/22	-1,523.40	49.77	₪ -758.20
778	גבע	-14,161.00	-14,789.20	-628.20	41.06	₪ -257.94
779	שפל	-25,944.20	-26,558.90	-614.70	33.83	₪ -207.95

סה"כ לדייר:

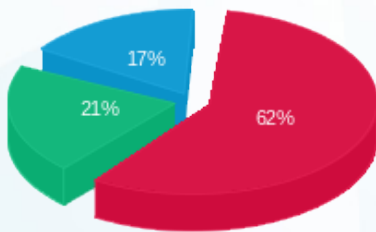
פסגה	גבע	שפל	סה"כ	שיא ביקוש
-1,523.40	-628.20	-614.70	-2,766.30	
₪ -758.20	₪ -257.94	₪ -207.95	₪ -1,224.09	

סה"כ צריכה

סה"כ לתשלום

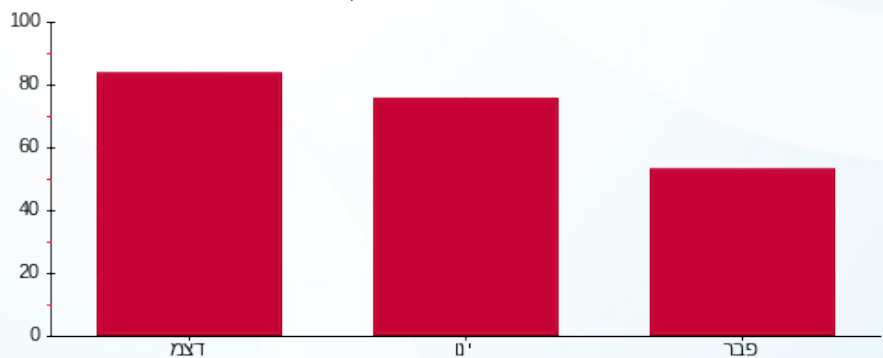
₪ 0.00	תשלום קבוע	
₪ 11.74	תשלום עבור גודל חיבור בKVA (3x63)	
₪ -1,212.35	סה"כ לתשלום	לא כולל מע"מ

התפלגות חיוב בש"ח לפי תע"ז



פסגה (₪ -758.20)
גבע (₪ -257.94)
שפל (₪ -207.95)

הסטוריית צריכה בקוט"ש



פסגה גבע שפל





02/11/22

תאריך הפקדה:

שם דייר: ראשי (מחסן ב)
שם אתר: קיבוץ דפנה נופר

31/10/22

תאריך קריאה נוכחית:

01/10/22

תאריך קריאה קודמת:

לקוח/ה נכבד/ה, אנו מתכבדים להגיש את חישוב צריכת החשמל לתקופה 01/10/22 - 31/10/22:

ראשי (מחסן ב) - 1 - 18075372(3x250)

סוג תעריף	סוג צריכה	קריאה קודמת	קריאה נוכחית	סה"כ צריכה בקוט"ש	מחיר לקוט"ש בא"ג	סה"כ לתשלום
פרטי חשבון עבור תאריכים:						
777	פסגה	01/10/22	31/10/22	-7,751.00	49.77	₪ -3,857.67
778	גבע	-87,253.50	-90,993.40	-3,739.90	41.06	₪ -1,535.60
779	שפל	-168,745.40	-173,138.60	-4,393.20	33.83	₪ -1,486.22

סה"כ לדייר:

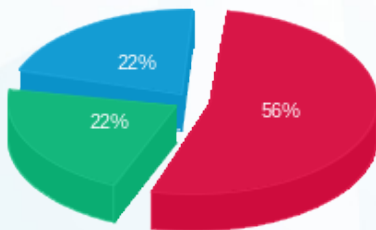
פסגה	גבע	שפל	סה"כ	שיא ביקוש
-7,751.00	-3,739.90	-4,393.20	-15,884.10	
₪ -3,857.67	₪ -1,535.60	₪ -1,486.22	₪ -6,879.50	

סה"כ צריכה

סה"כ לתשלום

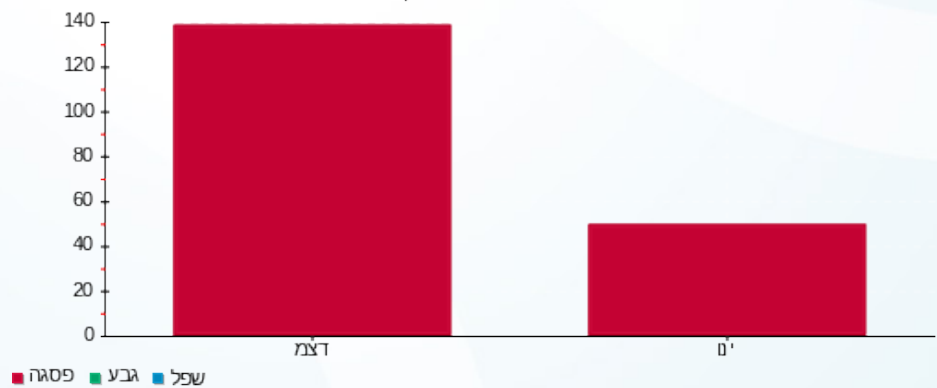
₪ 0.00	תשלום קבוע	
₪ 46.59	תשלום עבור גודל חיבור בKVA (3x250)	
₪ -6,832.91	סה"כ לתשלום	לא כולל מע"מ

התפלגות חיוב בש"ח לפי תע"ז



פסגה (₪ -3,857.67)
גבע (₪ -1,535.60)
שפל (₪ -1,486.22)

הסטוריית צריכה בקוט"ש





02/11/22 תאריך הפקה:
 31/10/22 תאריך קריאה נוכחית:
 01/10/22 תאריך קריאה קודמת:

שם דייר: ראשי אולם ספורט חדש+סולארי
 שם אתר: קיבוץ דפנה נופר

לקוח/ה נכבד/ה, אנו מתכבדים להגיש את חישוב צריכת החשמל לתקופה 01/10/22 - 31/10/22:

אולם ספורט חדש+סולארי - 9 - 18029643(3x250)

סוג תעריף	סוג צריכה	קריאה קודמת	קריאה נוכחית	סה"כ צריכה בקוט"ש	מחיר לקוט"ש בא"ג	סה"כ לתשלום
פרטי חשבון עבור תאריכים:						
777	פסגה	01/10/22	31/10/22	-8,926.00	49.77	₪ -4,442.47
778	גבע	-20,844.00	-24,526.40	-3,682.40	41.06	₪ -1,511.99
779	שפל	-11,623.60	-16,243.60	-4,620.00	33.83	₪ -1,562.95

סה"כ לדייר:

פסגה	גבע	שפל	סה"כ	שיא ביקוש
-8,926.00	-3,682.40	-4,620.00	-17,228.40	116.19
₪ -4,442.47	₪ -1,511.99	₪ -1,562.95	₪ -7,517.41	

סה"כ צריכה
 סה"כ לתשלום

0.00 ₪	תשלום קבוע	
46.59 ₪	תשלום עבור גודל חיבור בKVA (3x250)	
-7,470.82 ₪	סה"כ לתשלום	לא כולל מע"מ



02/11/22 תאריך הפקה:
 31/10/22 תאריך קריאה נוכחית:
 01/10/22 תאריך קריאה קודמת:

שם דייר: ראשי לוח (מחסן א)
שם אתר: קיבוץ דפנה נופר

לקוח/ה נכבד/ה, אנו מתכבדים להגיש את חישוב צריכת החשמל לתקופה 01/10/22 - 31/10/22:

ראשי לוח (מחסן א) - 1 - 18075219(3x250)

סוג תעריף	סוג צריכה	קריאה קודמת	קריאה נוכחית	סה"כ צריכה בקוט"ש	מחיר לקוט"ש בא"ג	סה"כ לתשלום
פרטי חשבון עבור תאריכים:						
777	פסגה	01/10/22	31/10/22	-8,751.40	49.77	₪ -4,355.57
778	גבע	-88,298.40	-91,937.40	-3,639.00	41.06	₪ -1,494.17
779	שפל	-209,931.20	-213,441.50	-3,510.30	33.83	₪ -1,187.53

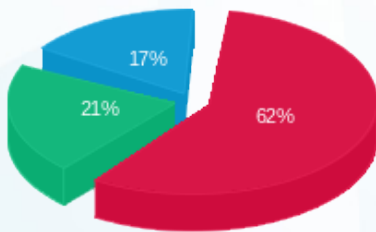
סה"כ לדייר:

פסגה	גבע	שפל	סה"כ	שיא ביקוש
-8,751.40	-3,639.00	-3,510.30	-15,900.70	
₪ -4,355.57	₪ -1,494.17	₪ -1,187.53	₪ -7,037.28	

סה"כ צריכה
סה"כ לתשלום

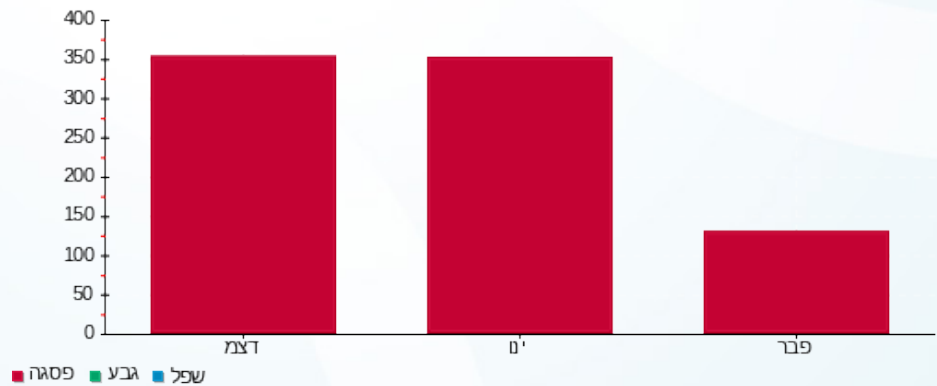
₪ 0.00	תשלום קבוע	
₪ 46.59	תשלום עבור גודל חיבור בKVA (3x250)	
₪ -6,990.69	סה"כ לתשלום	לא כולל מע"מ

התפלגות חיוב בש"ח לפי תעו"ז



פסגה (₪ -4,355.57)
 גבע (₪ -1,494.17)
 שפל (₪ -1,187.53)

הסטוריית צריכה בקוט"ש





02/11/22 תאריך הפקה:
 31/10/22 תאריך קריאה נוכחית:
 01/10/22 תאריך קריאה קודמת:

שם דייר: ראשי מזכירות של הקיבוץ
 שם אתר: קיבוץ דפנה נופר

לקוח/ה נכבד/ה, אנו מתכבדים להגיש את חישוב צריכת החשמל לתקופה 01/10/22 - 31/10/22:

ראשי מזכירות של הקיבוץ - 8 - 16226516(3x80)

סוג תעריף	סוג צריכה	קריאה קודמת	קריאה נוכחית	סה"כ צריכה בקוט"ש	מחיר לקוט"ש בא"ג	סה"כ לתשלום
פרטי חשבון עבור תאריכים:						
777	פסגה	01/10/22	31/10/22	1,136.60	49.77	565.69 ₪
778	גבע	-9,806.40	-9,085.80	720.60	41.06	295.88 ₪
779	שפל	-29,893.40	-28,968.60	924.80	33.83	312.86 ₪

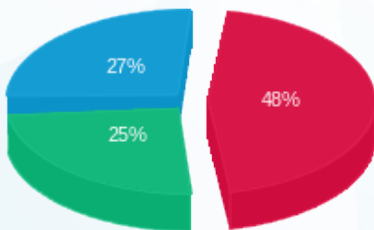
סה"כ לדייר:

פסגה	גבע	שפל	סה"כ	שיא ביקוש
1,136.60	720.60	924.80	2,782.00	24.35
565.69 ₪	295.88 ₪	312.86 ₪	1,174.42 ₪	

סה"כ צריכה
 סה"כ לתשלום

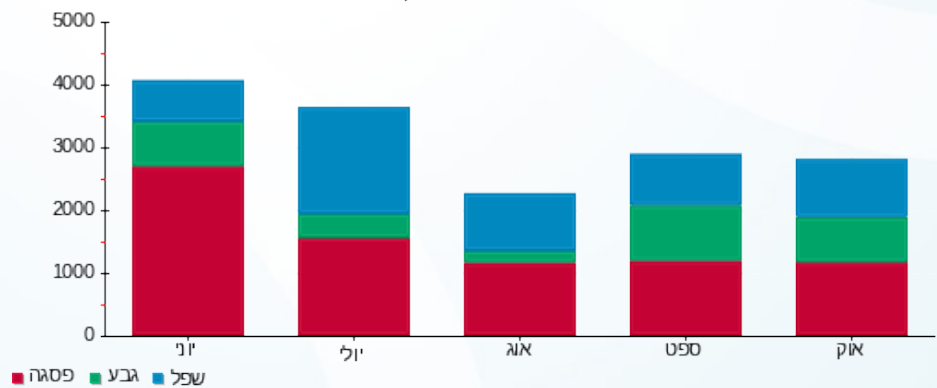
0.00 ₪	תשלום קבוע	
14.91 ₪	תשלום עבור גודל חיבור בKVA (3x80)	
1,189.33 ₪	סה"כ לתשלום	לא כולל מע"מ

התפלגות חיוב בש"ח לפי תעו"ז



פסגה (565.69 ₪)
 גבע (295.88 ₪)
 שפל (312.86 ₪)

הסטוריית צריכה בקוט"ש



02/11/22 תאריך הפקה:
 31/10/22 תאריך קריאה נוכחית:
 01/10/22 תאריך קריאה קודמת:

שם דייר: ראשי מחלקת הזרקה ומחסנים
שם אתר: קיבוץ דפנה נופר

לקוח/ה נכבד/ה, אנו מתכבדים להגיש את חישוב צריכת החשמל לתקופה 01/10/22 - 31/10/22:

ראשי מחלקת הזרקה ומחסנים - 1 - 18075400(3x250)

סוג תעריף	סוג צריכה	קריאה קודמת	קריאה נוכחית	סה"כ צריכה בקוט"ש	מחיר לקוט"ש בא"ג	סה"כ לתשלום
פרטי חשבון עבור תאריכים:						
777	פסגה	01/10/22	31/10/22	-15,113.90	49.77	₪ -7,522.19
778	גבע	-171,781.60	-180,851.40	-9,069.80	41.06	₪ -3,724.06
779	שפל	-323,373.10	-334,156.80	-10,783.70	33.83	₪ -3,648.13

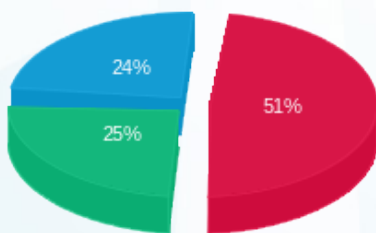
סה"כ לדייר:

פסגה	גבע	שפל	סה"כ	שיא ביקוש
-15,113.90	-9,069.80	-10,783.70	-34,967.40	
₪ -7,522.19	₪ -3,724.06	₪ -3,648.13	₪ -14,894.37	

סה"כ צריכה
 סה"כ לתשלום

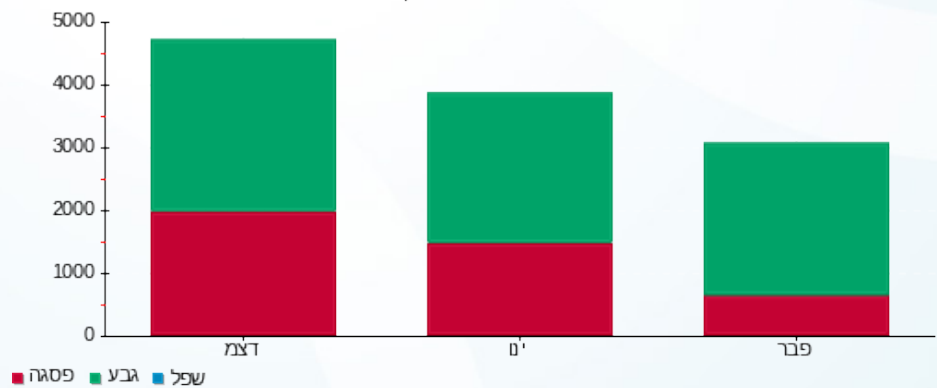
₪ 0.00	תשלום קבוע	
₪ 46.59	תשלום עבור גודל חיבור בKVA (3x250)	
₪ -14,847.78	סה"כ לתשלום	לא כולל מע"מ

התפלגות חיוב בש"ח לפי תעו"ז



פסגה (₪ -7,522.19)
 גבע (₪ -3,724.06)
 שפל (₪ -3,648.13)

הסטוריית צריכה בקוט"ש



02/11/22 תאריך הפקדה:
 31/10/22 תאריך קריאה נוכחית:
 01/10/22 תאריך קריאה קודמת:

שם דייר: ראשי מפעל מזרחי
שם אתר: קיבוץ דפנה נופר

לקוח/ה נכבד/ה, אנו מתכבדים להגיש את חישוב צריכת החשמל לתקופה 01/10/22 - 31/10/22:

ראשי מפעל מזרחי - 1 - 18075217(3x250)

סוג תעריף	סוג צריכה	קריאה קודמת	קריאה נוכחית	סה"כ צריכה בקוט"ש	מחיר לקוט"ש בא"ג	סה"כ לתשלום
פרטי חשבון עבור תאריכים:						
777	פסגה	01/10/22	31/10/22	-6,826.30	49.77	₪ -3,397.45
778	גבע	-82,260.60	-86,049.60	-3,789.00	41.06	₪ -1,555.76
779	שפל	-161,927.80	-166,298.00	-4,370.20	33.83	₪ -1,478.44

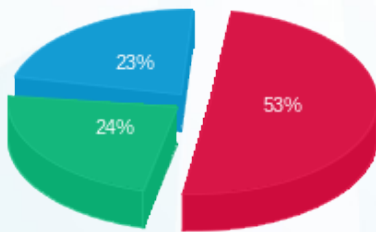
סה"כ לדייר:

פסגה	גבע	שפל	סה"כ	שיא ביקוש
-6,826.30	-3,789.00	-4,370.20	-14,985.50	
₪ -3,397.45	₪ -1,555.76	₪ -1,478.44	₪ -6,431.65	

סה"כ צריכה
סה"כ לתשלום

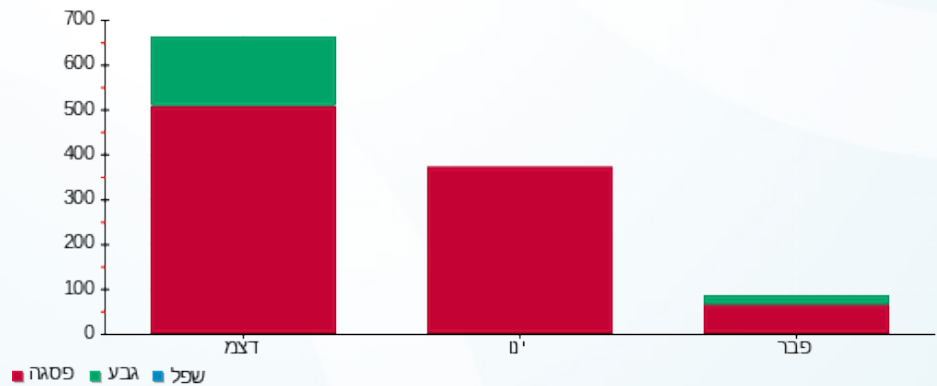
₪ 0.00	תשלום קבוע	
₪ 46.59	תשלום עבור גודל חיבור בKVA (3x250)	
₪ -6,385.06	סה"כ לתשלום	לא כולל מע"מ

התפלגות חיוב בש"ח לפי תע"ז



פסגה (₪ -3,397.45)
 גבע (₪ -1,555.76)
 שפל (₪ -1,478.44)

הסטוריית צריכה בקוט"ש



02/11/22 תאריך הפקה:
 31/10/22 תאריך קריאה נוכחית:
 01/10/22 תאריך קריאה קודמת:

שם דייר: ראשי מפעל מזרחי (אולם-3)
 שם אתר: קיבוץ דפנה נופר

לקוח/ה נכבד/ה, אנו מתכבדים להגיש את חישוב צריכת החשמל לתקופה 01/10/22 - 31/10/22:

ראשי מפעל מזרחי (אולם-3) - 1 - 18075310(3x250)

סוג תעריף	סוג צריכה	קריאה קודמת	קריאה נוכחית	סה"כ צריכה בקוט"ש	מחיר לקוט"ש בא"ג	סה"כ לתשלום
פרטי חשבון עבור תאריכים:						
777	פסגה	01/10/22	31/10/22	-8,561.50	49.77	₪ -4,261.06
778	גבע	-62,921.40	-66,758.90	-3,837.50	41.06	₪ -1,575.68
779	שפל	-136,625.00	-141,125.40	-4,500.40	33.83	₪ -1,522.49

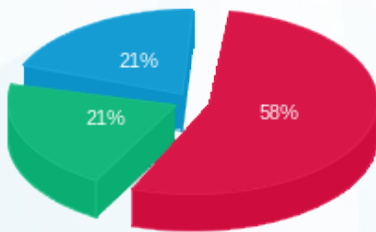
סה"כ לדייר:

פסגה	גבע	שפל	סה"כ	שיא ביקוש
-8,561.50	-3,837.50	-4,500.40	-16,899.40	
₪ -4,261.06	₪ -1,575.68	₪ -1,522.49	₪ -7,359.22	

סה"כ צריכה
 סה"כ לתשלום

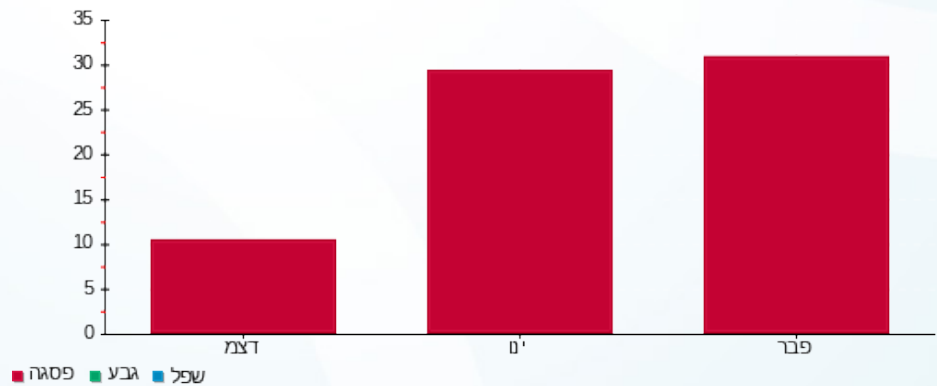
₪ 0.00	תשלום קבוע	
₪ 46.59	תשלום עבור גודל חיבור בKVA (3x250)	
₪ -7,312.63	סה"כ לתשלום	לא כולל מע"מ

התפלגות חיוב בש"ח לפי תע"ז



פסגה (₪ -4,261.06)
 גבע (₪ -1,575.68)
 שפל (₪ -1,522.49)

הסטוריית צריכה בקוט"ש



02/11/22 תאריך הפקה:
 31/10/22 תאריך קריאה נוכחית:
 01/10/22 תאריך קריאה קודמת:

שם דייר: ראשי מפעל מערב (אולם-2)
 שם אתר: קיבוץ דפנה נופר

לקוח/ה נכבד/ה, אנו מתכבדים להגיש את חישוב צריכת החשמל לתקופה 01/10/22 - 31/10/22:

מפסק ראשי מפעל מערב (אולם-2) - 1 - 18075317(3x100)

סוג תעריף	סוג צריכה	קריאה קודמת	קריאה נוכחית	סה"כ צריכה בקוט"ש	מחיר לקוט"ש בא"ג	סה"כ לתשלום
פרטי חשבון עבור תאריכים:						
777	פסגה	01/10/22	31/10/22	-8,556.80	49.77	₪ -4,258.72
778	גבע	-54,039.10	-58,035.70	-3,996.60	41.06	₪ -1,641.00
779	שפל	-95,307.70	-100,149.20	-4,841.50	33.83	₪ -1,637.88

סה"כ לדייר:

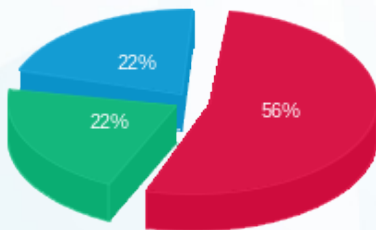
פסגה	גבע	שפל	סה"כ	שיא ביקוש
-8,556.80	-3,996.60	-4,841.50	-17,394.90	
₪ -4,258.72	₪ -1,641.00	₪ -1,637.88	₪ -7,537.60	

סה"כ צריכה

סה"כ לתשלום

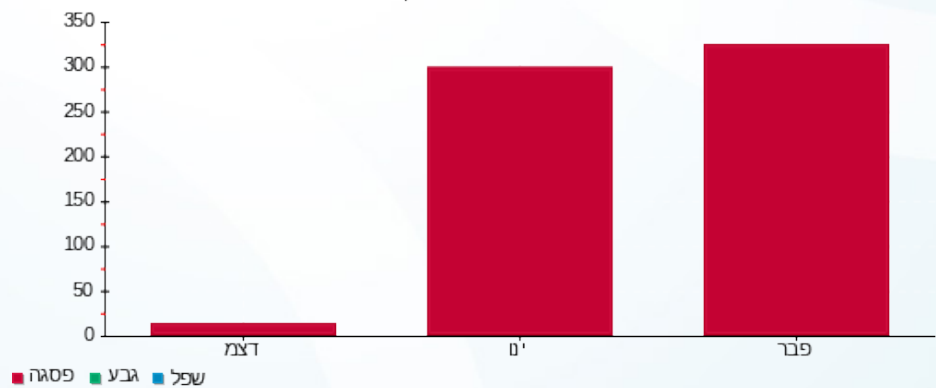
₪ 0.00	תשלום קבוע	
₪ 18.64	תשלום עבור גודל חיבור בKVA (3x100)	
₪ -7,518.97	סה"כ לתשלום	לא כולל מע"מ

התפלגות חיוב בש"ח לפי תע"ז



פסגה (₪ -4,258.72)
 גבע (₪ -1,641.00)
 שפל (₪ -1,637.88)

הסטוריית צריכה בקוט"ש





02/11/22 תאריך הפקדה:
 31/10/22 תאריך קריאה נוכחית:
 01/10/22 תאריך קריאה קודמת:

שם דייר: ראשי סיפריה מועדון של הקיבוץ
שם אתר: קיבוץ דפנה נופר

לקוח/ה נכבד/ה, אנו מתכבדים להגיש את חישוב צריכת החשמל לתקופה 01/10/22 - 31/10/22:

ראשי סיפריה מועדון של הקיבוץ - 1 - 18075377(3x100)

סה"כ לתשלום	מחיר לקוט"ש בא"ג	סה"כ צריכה בקוט"ש	קריאה נוכחית	קריאה קודמת	סוג צריכה	סוג תעריף
			31/10/22	01/10/22		פרטי חשבון עבור תאריכים:
₪ -1,302.94	49.77	-2,617.93	-15,984.13	-13,366.20	פסגה	777
₪ -496.10	41.06	-1,208.24	-4,767.05	-3,558.82	גבע	778
₪ -366.33	33.83	-1,082.86	-7,959.05	-6,876.19	שפל	779

סה"כ לדייר:

שיא ביקוש	סה"כ	שפל	גבע	פסגה	
	-4,909.02	-1,082.86	-1,208.24	-2,617.93	סה"כ צריכה
	₪ -2,165.38	₪ -366.33	₪ -496.10	₪ -1,302.94	סה"כ לתשלום

₪ 0.00	תשלום קבוע	
₪ 18.64	תשלום עבור גודל חיבור בKVA (3x100)	
₪ -2,146.74	סה"כ לתשלום	לא כולל מע"מ



02/11/22 תאריך הפקה:
 31/10/22 תאריך קריאה נוכחית:
 01/10/22 תאריך קריאה קודמת:

שם דייר: רפת במרכזיה א
 שם אתר: קיבוץ דפנה נופר

לקוח/ה נכבד/ה, אנו מתכבדים להגיש את חישוב צריכת החשמל לתקופה 01/10/22 - 31/10/22:

הזנה לרפת מרשת החשמל - 12 - (3x400)16226539

סוג תעריף	סוג צריכה	קריאה קודמת	קריאה נוכחית	סה"כ צריכה בקוט"ש	מחיר לקוט"ש בא"ג	סה"כ לתשלום
פרטי חשבון עבור תאריכים:			01/10/22	31/10/22		
777	פסגה	-210,362.80	-218,369.20	-8,006.40	49.77	₪ -3,984.79
778	גבע	48,852.80	48,652.00	-200.80	41.06	₪ -82.45
779	שפל	219,159.20	227,705.20	8,546.00	33.83	₪ 2,891.11

פוטו וולטאי-רפת תעריפית חדשה (1) - (3x400)18075391 - 200KW

סוג תעריף	סוג צריכה	קריאה קודמת	קריאה נוכחית	סה"כ צריכה בקוט"ש	מחיר לקוט"ש בא"ג	סה"כ לתשלום
פרטי חשבון עבור תאריכים:			01/10/22	31/10/22		
777	פסגה	481,831.20	498,431.30	16,600.10	49.77	₪ 8,261.87
778	גבע	139,509.40	146,878.50	7,369.10	41.06	₪ 3,025.75
779	שפל	286,594.80	294,908.70	8,313.90	33.83	₪ 2,812.59

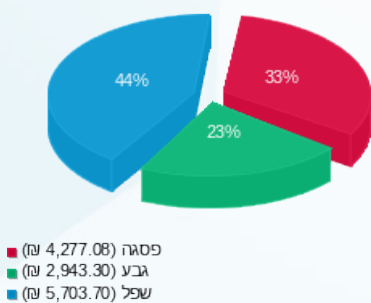
סה"כ לדירה:

פסגה	גבע	שפל	סה"כ	שיא ביקוש
8,593.70	7,168.30	16,859.90	32,621.90	177.76
₪ 4,277.08	₪ 2,943.30	₪ 5,703.70	₪ 12,924.09	

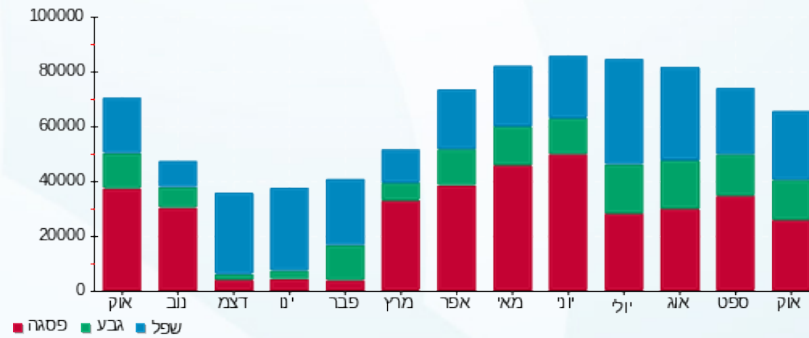
סה"כ צריכה
 סה"כ לתשלום

₪ 214.45	תשלום קבוע	
₪ 149.09	תשלום עבור גודל חיבור בKVA (3x800)	
₪ 13,287.63	סה"כ לתשלום	לא כולל מע"מ

התפלגות חיוב בש"ח לפי תע"ז



הסטוריית צריכה בקוט"ש



02/11/22 תאריך הפקה:
 31/10/22 תאריך קריאה נוכחית:
 01/10/22 תאריך קריאה קודמת:

שם דייר: רפת-סככה צפונית
 שם אתר: קיבוץ דפנה נופר

לקוח/ה נכבד/ה, אנו מתכבדים להגיש את חישוב צריכת החשמל לתקופה 01/10/22 - 31/10/22:

רפת-סככה צפונית - 8 - 18029694(3x250)

סוג תעריף	סוג צריכה	קריאה קודמת	קריאה נוכחית	סה"כ צריכה בקוט"ש	מחיר לקוט"ש בא"ג	סה"כ לתשלום
פרטי חשבון עבור תאריכים:			01/10/22	31/10/22		
777	פסגה	-334,424.80	-342,731.20	-8,306.40	49.77	₪ -4,134.10
778	גבע	-97,245.20	-100,843.20	-3,598.00	41.06	₪ -1,477.34
779	שפל	-192,454.40	-196,773.20	-4,318.80	33.83	₪ -1,461.05

סולארי רפת צפוני - 1 - 18075273(3x250)

סוג תעריף	סוג צריכה	קריאה קודמת	קריאה נוכחית	סה"כ צריכה בקוט"ש	מחיר לקוט"ש בא"ג	סה"כ לתשלום
פרטי חשבון עבור תאריכים:			01/10/22	31/10/22		
777	פסגה	333,431.10	342,029.40	8,598.30	49.77	₪ 4,279.37
778	גבע	93,622.30	97,406.00	3,783.70	41.06	₪ 1,553.59
779	שפל	196,476.50	200,978.70	4,502.20	33.83	₪ 1,523.09

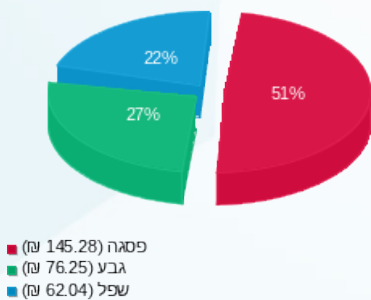
סה"כ לדייר:

פסגה	גבע	שפל	סה"כ	שיא ביקוש
291.90	185.70	183.40	661.00	97.95
₪ 145.28	₪ 76.25	₪ 62.04	₪ 283.57	

סה"כ צריכה
 סה"כ לתשלום

214.45	תשלום קבוע	כתובת: קיבוץ דפנה
93.18	תשלום עבור גודל חיבור בKVA (3x500)	
591.20	סה"כ לתשלום	לא כולל מע"מ

התפלגות חיוב בש"ח לפי תע"ז



הסטוריית צריכה בקוט"ש

