



02/11/22 תאריך הפקה:
 31/10/22 תאריך קריאה נוכחית:
 01/10/22 תאריך קריאה קודמת:

שם דייר: *עגול קומה 10 מא
 שם אתר: מרכז עזריאלי תל אביב - קניון

לקוח/ה נכבד/ה, אנו מתכבדים להגיש את חישוב צריכת החשמל לתקופה 01/10/22 - 31/10/22:

*עגול קומה 10 מא - 6 - 00017577(0x0)

סוג תעריף	סוג צריכה	קריאה קודמת	קריאה נוכחית	סה"כ צריכה בקוט"ש	מחיר לקוט"ש בא"ג	סה"כ לתשלום
פרטי חשבון עבור תאריכים:						
777	פסגה	01/10/22	31/10/22	3,549.66	49.77	1,766.67 ₪
778	גבע	501,547.88	502,754.01	1,206.12	41.06	495.23 ₪
779	שפל	541,878.87	542,584.88	706.02	33.83	238.85 ₪

סה"כ לדייר:

פסגה	גבע	שפל	סה"כ	שיא ביקוש
3,549.66	1,206.12	706.02	5,461.80	33.92
1,766.67 ₪	495.23 ₪	238.85 ₪	2,500.75 ₪	

סה"כ צריכה
 סה"כ לתשלום

214.45 ₪	תשלום קבוע	
0.00 ₪	תשלום עבור גודל חיבור בKVA (0x0)	
2,715.20 ₪	סה"כ לתשלום	לא כולל מע"מ





02/11/22 תאריך הפקה:
 31/10/22 תאריך קריאה נוכחית:
 01/10/22 תאריך קריאה קודמת:

שם דייר: מ"א 10.ק. משולש
 שם אתר: מרכז עזריאלי תל אביב - קניון

לקוח/ה נכבד/ה, אנו מתכבדים להגיש את חישוב צריכת החשמל לתקופה 01/10/22 - 31/10/22:

מ"א 10.ק. - 1 - 20281568(3x400)

סוג תעריף	סוג צריכה	קריאה קודמת	קריאה נוכחית	סה"כ צריכה בקוט"ש	מחיר לקוט"ש בא"ג	סה"כ לתשלום
		01/10/22	31/10/22			
777	פסגה	26,997.60	30,580.80	3,583.20	49.77	1,783.36 ₪
778	גבע	6,574.70	8,401.10	1,826.40	41.06	749.92 ₪
779	שפל	5,077.50	5,762.90	685.40	33.83	231.87 ₪

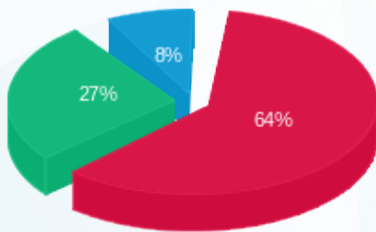
סה"כ לדייר:

פסגה	גבע	שפל	סה"כ	שיא ביקוש
3,583.20	1,826.40	685.40	6,095.00	41.88
1,783.36 ₪	749.92 ₪	231.87 ₪	2,765.15 ₪	

סה"כ צריכה
 סה"כ לתשלום

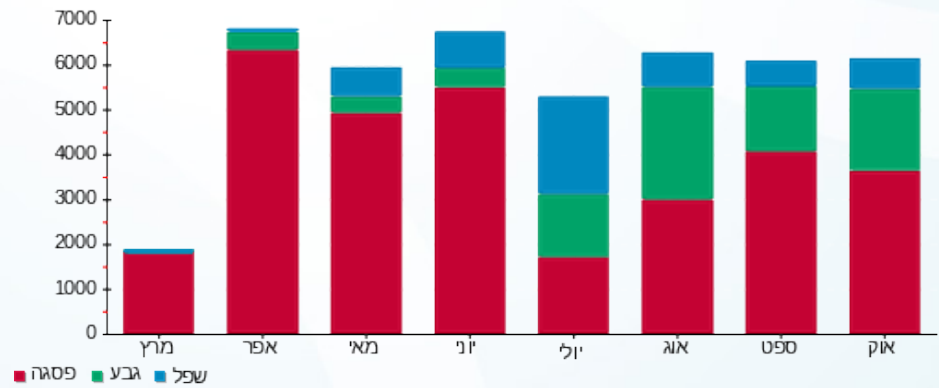
214.45 ₪	תשלום קבוע	
74.54 ₪	תשלום עבור גודל חיבור בKVA (3x400)	
3,054.14 ₪	סה"כ לתשלום	לא כולל מע"מ

התפלגות חיוב בש"ח לפי תע"ז



פסגה (1,783.36 ₪) - 64%
 גבע (749.92 ₪) - 27%
 שפל (231.87 ₪) - 8%

הסטוריית צריכה בקוט"ש



02/11/22 תאריך הפקה:
 31/10/22 תאריך קריאה נוכחית:
 01/10/22 תאריך קריאה קודמת:

שם דייר: מטבח לובי קומה 10 לוח SM
שם אתר: מרכז עזריאלי תל אביב - קניון

לקוח/ה נכבד/ה, אנו מתכבדים להגיש את חישוב צריכת החשמל לתקופה 01/10/22 - 31/10/22:

מטבח לובי קומה 10 לוח 1 - (3x400)20065319 - SM

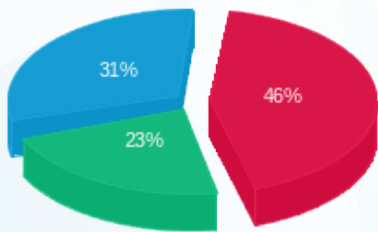
סה"כ לתשלום	מחיר לקוט"ש בא"ג	סה"כ צריכה בקוט"ש	קריאה נוכחית	קריאה קודמת	סוג צריכה	סוג תעריף
			31/10/22	01/10/22	פרטי חשבון עבור תאריכים:	
₪ 783.58	49.77	1,574.40	22,166.40	20,592.00	פסגה	777
₪ 389.41	41.06	948.40	9,070.80	8,122.40	גבע	778
₪ 535.73	33.83	1,583.60	19,008.00	17,424.40	שפל	779

סה"כ לדייר:

שיא ביקוש	סה"כ	שפל	גבע	פסגה	סה"כ צריכה
9.16	4,106.40	1,583.60	948.40	1,574.40	סה"כ לתשלום
	₪ 1,708.72	₪ 535.73	₪ 389.41	₪ 783.58	

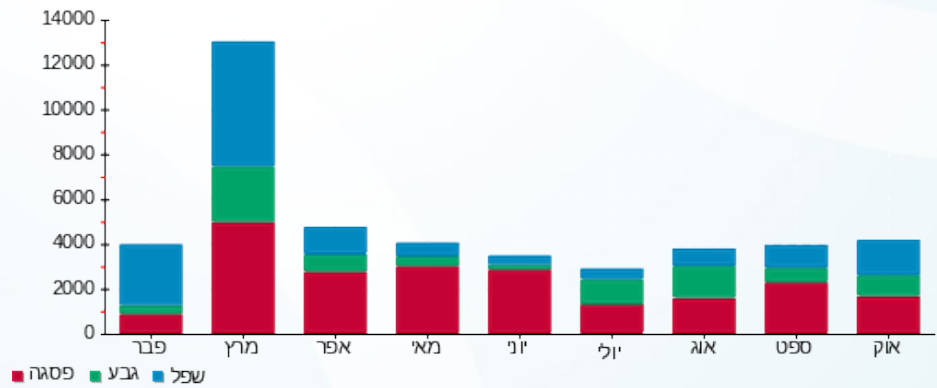
₪ 214.45	תשלום קבוע	
₪ 74.54	תשלום עבור גודל חיבור בKVA (3x400)	
₪ 1,997.72	סה"כ לתשלום	לא כולל מע"מ

התפלגות חיוב בש"ח לפי תעו"ז



■ פסגה (₪ 783.58)
 ■ גבע (₪ 389.41)
 ■ שפל (₪ 535.73)

הסטוריית צריכה בקוט"ש



02/11/22 תאריך הפקה:
 31/10/22 תאריך קריאה נוכחית:
 01/10/22 תאריך קריאה קודמת:

שם דייר: משולש קומה 10 מטבח ראפיד
שם אתר: מרכז עזריאלי תל אביב - קניון

לקוח/ה נכבד/ה, אנו מתכבדים להגיש את חישוב צריכת החשמל לתקופה 01/10/22 - 31/10/22:

משולש קומה 10 מטבח ראפיד - 2 - 13044058(3x400)

סוג תעריף	סוג צריכה	קריאה קודמת	קריאה נוכחית	סה"כ צריכה בקוט"ש	מחיר לקוט"ש בא"ג	סה"כ לתשלום
פרטי חשבון עבור תאריכים:						
777	פסגה	01/10/22	31/10/22	0.00	49.77	0.00 ₪
778	גבע	81.60	81.60	0.00	41.06	0.00 ₪
779	שפל	180.40	180.40	0.00	33.83	0.00 ₪

סה"כ לדייר:

פסגה	גבע	שפל	סה"כ	שיא ביקוש
0.00	0.00	0.00	0.00	
0.00 ₪	0.00 ₪	0.00 ₪	0.00 ₪	

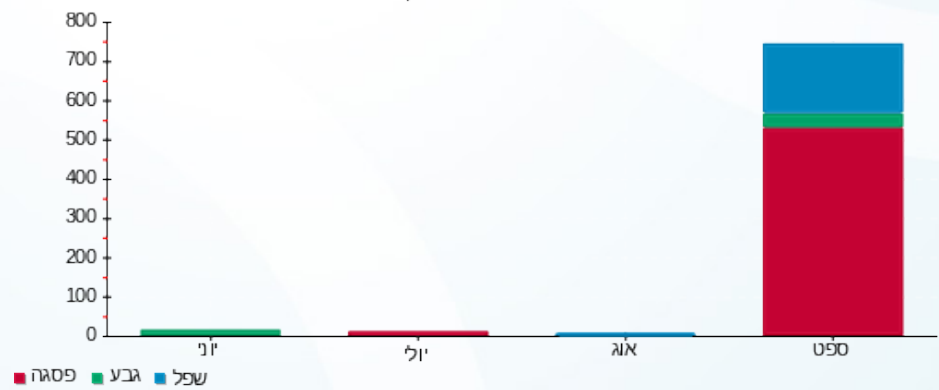
סה"כ צריכה
 סה"כ לתשלום

214.45 ₪	תשלום קבוע	
74.54 ₪	תשלום עבור גודל חיבור KVA (3x400)	
288.99 ₪	סה"כ לתשלום	לא כולל מע"מ

התפלגות חיוב בש"ח לפי תעו"ז

פסגה (0.00 ₪)
 גבע (0.00 ₪)
 שפל (0.00 ₪)

הסטוריית צריכה בקוט"ש



02/11/22 תאריך הפקה:
 31/10/22 תאריך קריאה נוכחית:
 01/10/22 תאריך קריאה קודמת:

שם דייר: משולש קומת גלריה מכונת קידוח
שם אתר: מרכז עזריאלי תל אביב - קניון

לקוח/ה נכבד/ה, אנו מתכבדים להגיש את חישוב צריכת החשמל לתקופה 01/10/22 - 31/10/22:

משולש קומת גלריה מכונת קידוח - 1 - 20065406(3x630)

סוג תעריף	סוג צריכה	קריאה קודמת	קריאה נוכחית	סה"כ צריכה בקוט"ש	מחיר לקוט"ש בא"ג	סה"כ לתשלום
פרטי חשבון עבור תאריכים:						
777	פסגה	01/10/22	31/10/22	314.40	49.77	156.48 ₪
778	גבע	2,835.60	2,952.60	117.00	41.06	48.04 ₪
779	שפל	8,083.80	8,299.80	216.00	33.83	73.07 ₪

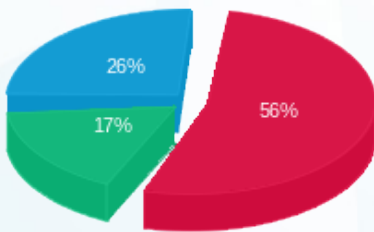
סה"כ לדייר:

פסגה	גבע	שפל	סה"כ	שיא ביקוש
314.40	117.00	216.00	647.40	1,177.89
156.48 ₪	48.04 ₪	73.07 ₪	277.59 ₪	

סה"כ צריכה
 סה"כ לתשלום

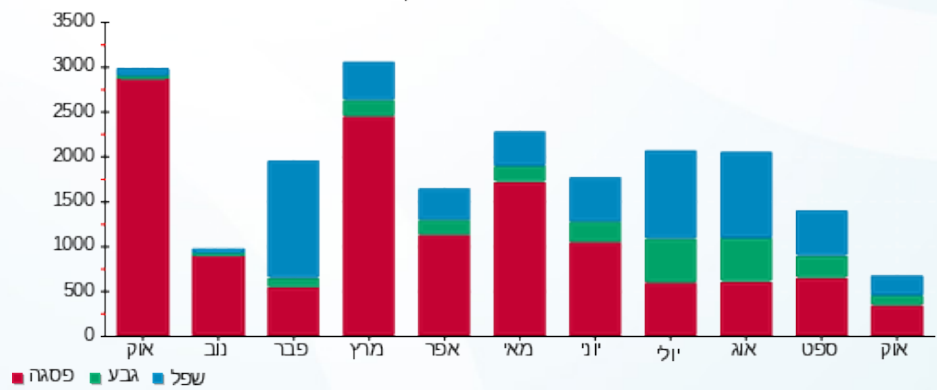
214.45 ₪	תשלום קבוע	
117.40 ₪	תשלום עבור גודל חיבור בKVA (3x630)	
609.44 ₪	סה"כ לתשלום	לא כולל מע"מ

התפלגות חיוב בש"ח לפי תע"ז



■ פסגה (156.48 ₪)
 ■ גבע (48.04 ₪)
 ■ שפל (73.07 ₪)

הסטוריית צריכה בקוט"ש



02/11/22 תאריך הפקה:
 31/10/22 תאריך קריאה נוכחית:
 01/10/22 תאריך קריאה קודמת:

שם דייר: עגול קומה 10 קבוצת עזריאלי
שם אתר: מרכז עזריאלי תל אביב - קניון

לקוח/ה נכבד/ה, אנו מתכבדים להגיש את חישוב צריכת החשמל לתקופה 01/10/22 - 31/10/22:

עגול קומה 10 קבוצת עזריאלי - 2 - (3x400)00019443

סוג תעריף	סוג צריכה	קריאה קודמת	קריאה נוכחית	סה"כ צריכה בקוט"ש	מחיר לקוט"ש בא"ג	סה"כ לתשלום
פרטי חשבון עבור תאריכים:			01/10/22	31/10/22		
777	פסגה	714,743.06	716,875.10	2,132.04	49.77	1,061.12 ₪
778	גבע	556,062.96	556,899.83	836.87	41.06	343.62 ₪
779	שפל	675,013.55	676,855.61	1,842.06	33.83	623.17 ₪

מ"א

סוג תעריף	סוג צריכה	קריאה קודמת	קריאה נוכחית	סה"כ צריכה בקוט"ש	מחיר לקוט"ש בא"ג	סה"כ לתשלום
פרטי חשבון עבור תאריכים:			01/10/22	31/10/22		
777	פסגה			3,549.662	49.77	1,766.67 ₪
778	גבע			1,206.122	41.06	495.23 ₪
779	שפל			706.016	33.83	238.85 ₪

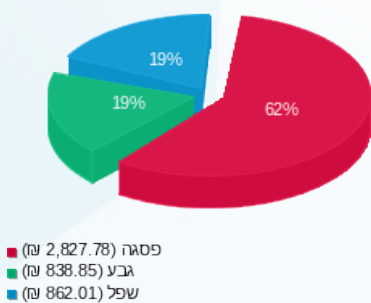
סה"כ לדירה:

פסגה	גבע	שפל	סה"כ	שיא ביקוש
5,681.70	2,042.99	2,548.07	10,272.77	18.26
₪ 2,827.78	₪ 838.85	₪ 862.01	₪ 4,528.65	

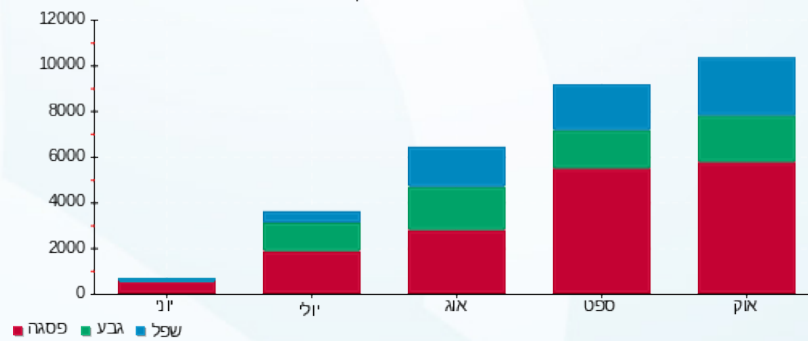
סה"כ צריכה
 סה"כ לתשלום

214.45 ₪	תשלום קבוע	
74.54 ₪	תשלום עבור גודל חיבור בKVA (3x400)	
4,817.64 ₪	סה"כ לתשלום	לא כולל מע"מ

התפלגות חיוב בש"ח לפי תע"ז



הסטוריית צריכה בקוט"ש



02/11/22 תאריך הפקה:
 31/10/22 תאריך קריאה נוכחית:
 01/10/22 תאריך קריאה קודמת:

שם דייר: עגול קומת לובי בית קפה אר קפה
שם אתר: מרכז עזריאלי תל אביב - קניון

לקוח/ה נכבד/ה, אנו מתכבדים להגיש את חישוב צריכת החשמל לתקופה 01/10/22 - 31/10/22:

עגול קומת לובי בית קפה אר קפה - 5 - 00018378(3x63)

סוג תעריף	סוג צריכה	קריאה קודמת	קריאה נוכחית	סה"כ צריכה בקוט"ש	מחיר לקוט"ש בא"ג	סה"כ לתשלום
		01/10/22	31/10/22	פרטי חשבון עבור תאריכים:		
777	פסגה	180,024.93	180,870.38	845.46	49.77	420.78 ₪
778	גבע	132,923.94	133,224.86	300.92	41.06	123.56 ₪
779	שפל	192,734.63	193,420.92	686.30	33.83	232.17 ₪

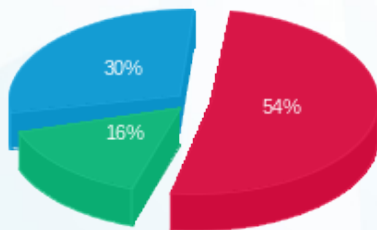
סה"כ לדייר:

פסגה	גבע	שפל	סה"כ	שיא ביקוש
845.46	300.92	686.30	1,832.67	6.11
420.78 ₪	123.56 ₪	232.17 ₪	776.52 ₪	

סה"כ צריכה
סה"כ לתשלום

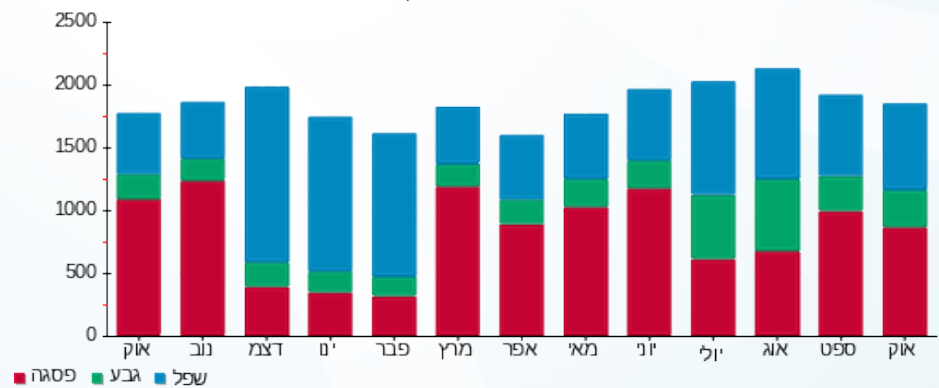
214.45 ₪	תשלום קבוע	
11.74 ₪	תשלום עבור גודל חיבור בKVA (3x63)	
1,002.71 ₪	סה"כ לתשלום	לא כולל מע"מ

התפלגות חיוב בש"ח לפי תע"ז



■ פסגה (420.78 ₪)
 ■ גבע (123.56 ₪)
 ■ שפל (232.17 ₪)

הסטוריית צריכה בקוט"ש





02/11/22 תאריך הפקה:
 31/10/22 תאריך קריאה נוכחית:
 01/10/22 תאריך קריאה קודמת:

שם דייר: קומה 10 חדר כושר (HL)
 שם אתר: מרכז עזריאלי תל אביב - קניון

לקוח/ה נכבד/ה, אנו מתכבדים להגיש את חישוב צריכת החשמל לתקופה 01/10/22 - 31/10/22:

קומה 10 חדר כושר (1) - 20004301 (3x400) - HL

סוג תעריף	סוג צריכה	קריאה קודמת	קריאה נוכחית	סה"כ צריכה בקוט"ש	מחיר לקוט"ש בא"ג	סה"כ לתשלום
פרטי חשבון עבור תאריכים:						
777	פסגה	01/10/22	31/10/22	2,761.20	49.77	1,374.25 ₪
778	גבע	11,952.00	13,404.40	1,452.40	41.06	596.36 ₪
779	שפל	22,260.80	24,366.40	2,105.60	33.83	712.32 ₪

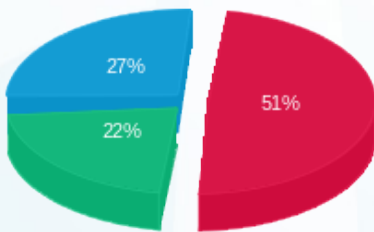
סה"כ לדייר:

פסגה	גבע	שפל	סה"כ	שיא ביקוש
2,761.20	1,452.40	2,105.60	6,319.20	778.28
1,374.25 ₪	596.36 ₪	712.32 ₪	2,682.93 ₪	

סה"כ צריכה
 סה"כ לתשלום

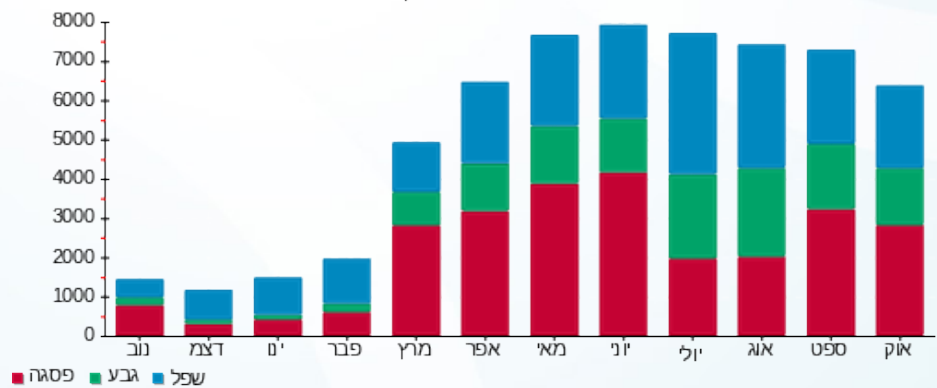
214.45 ₪	תשלום קבוע	
74.54 ₪	תשלום עבור גודל חיבור ב KVA (3x400)	
2,971.92 ₪	סה"כ לתשלום	לא כולל מע"מ

התפלגות חיוב בש"ח לפי תעו"ז



פסגה (1,374.25 ₪) 27%
 גבע (596.36 ₪) 22%
 שפל (712.32 ₪) 51%

הסטוריית צריכה בקוט"ש



02/11/22 תאריך הפקדה:
 31/10/22 תאריך קריאה נוכחית:
 01/10/22 תאריך קריאה קודמת:

שם דייר: קומת גלריה בניין משולש אומאי
שם אתר: מרכז עזריאלי תל אביב - קניון

לקוח/ה נכבד/ה, אנו מתכבדים להגיש את חישוב צריכת החשמל לתקופה 01/10/22 - 31/10/22:

קומת גלריה בניין משולש אומאי - 3 - 20065319 (3x250)

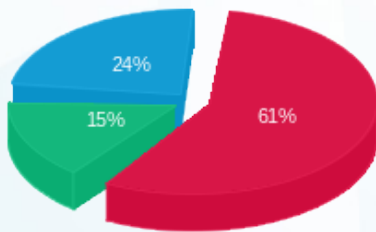
סה"כ לתשלום	מחיר לקוט"ש בא"ג	סה"כ צריכה בקוט"ש	קריאה נוכחית	קריאה קודמת	סוג צריכה	סוג תעריף
			31/10/22	01/10/22		פרטי חשבון עבור תאריכים:
₪ 3,723.79	49.77	7,482.00	39,675.50	32,193.50	פסגה	777
₪ 933.50	41.06	2,273.50	16,836.00	14,562.50	גבע	778
₪ 1,493.76	33.83	4,415.50	25,617.25	21,201.75	שפל	779

סה"כ לדייר:

שיא ביקוש	סה"כ	שפל	גבע	פסגה	סה"כ צריכה
478.44	14,171.00	4,415.50	2,273.50	7,482.00	סה"כ לתשלום
	₪ 6,151.05	₪ 1,493.76	₪ 933.50	₪ 3,723.79	

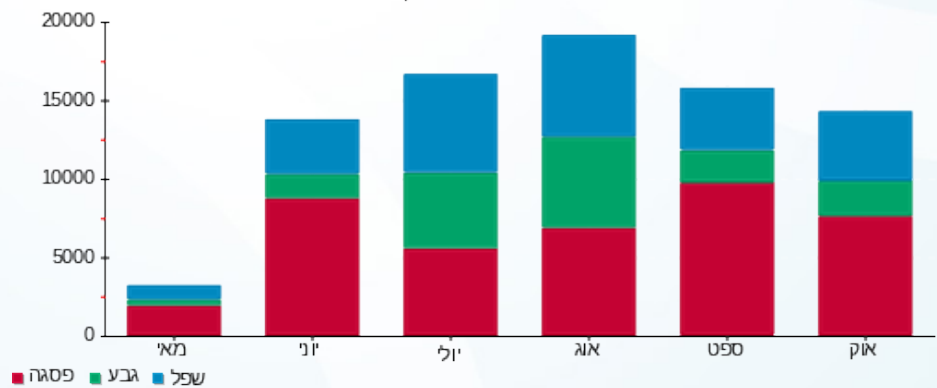
₪ 214.45	תשלום קבוע	
₪ 46.59	תשלום עבור גודל חיבור בKVA (3x250)	
₪ 6,412.09	סה"כ לתשלום	לא כולל מע"מ

התפלגות חיוב בש"ח לפי תעו"ז



■ פסגה (₪ 3,723.79) (15%)
 ■ גבע (₪ 933.50) (24%)
 ■ שפל (₪ 1,493.76) (61%)

הסטוריית צריכה בקוט"ש



02/11/22 תאריך הפקדה:
 31/10/22 תאריך קריאה נוכחית:
 01/10/22 תאריך קריאה קודמת:

שם דייר: קומת גלריה בניין משולש גלידה גולדה
שם אתר: מרכז עזריאלי תל אביב - קניון

לקוח/ה נכבד/ה, אנו מתכבדים להגיש את חישוב צריכת החשמל לתקופה 01/10/22 - 31/10/22:

*****קומת גלריה בניין משולש גלידה גולדה - 2 - 20065319(3x63)**

סוג תעריף	סוג צריכה	קריאה קודמת	קריאה נוכחית	סה"כ צריכה בקוט"ש	מחיר לקוט"ש בא"ג	סה"כ לתשלום
פרטי חשבון עבור תאריכים:						
777	פסגה	01/10/22	31/10/22	3,999.20	49.77	1,990.40 ₪
778	גבע	13,838.00	16,457.80	2,619.80	41.06	1,075.69 ₪
779	שפל	26,971.00	32,002.70	5,031.70	33.83	1,702.22 ₪

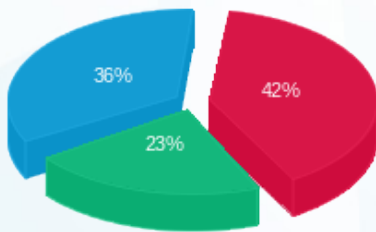
סה"כ לדייר:

פסגה	גבע	שפל	סה"כ	שיא ביקוש
3,999.20	2,619.80	5,031.70	11,650.70	25.44
1,990.40 ₪	1,075.69 ₪	1,702.22 ₪	4,768.32 ₪	

סה"כ צריכה
סה"כ לתשלום

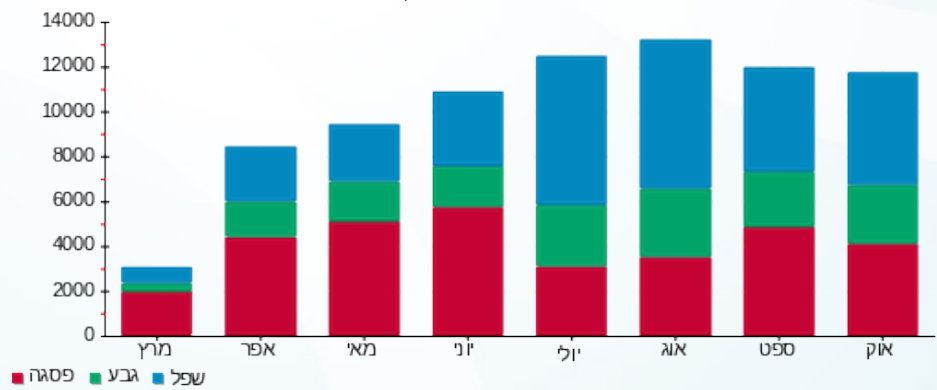
214.45 ₪	תשלום קבוע	
11.74 ₪	תשלום עבור גודל חיבור בKVA (3x63)	
4,994.51 ₪	סה"כ לתשלום	לא כולל מע"מ

התפלגות חיוב בש"ח לפי תע"ז



■ פסגה (1,990.40 ₪)
 ■ גבע (1,075.69 ₪)
 ■ שפל (1,702.22 ₪)

הסטוריית צריכה בקוט"ש





02/11/22 תאריך הפקה:
 31/10/22 תאריך קריאה נוכחית:
 01/10/22 תאריך קריאה קודמת:

שם דייר: קומת גלריה בניין משולש שדרת האיילות DNA
 שם אתר: מרכז עזריאלי תל אביב - קניון

לקוח/ה נכבד/ה, אנו מתכבדים להגיש את חישוב צריכת החשמל לתקופה 01/10/22 - 31/10/22:

קבלן שדרת האיילות - 2 - 20065406 (3x400)

סוג תעריף	סוג צריכה	קריאה קודמת	קריאה נוכחית	סה"כ צריכה בקוט"ש	מחיר לקוט"ש בא"ג	סה"כ לתשלום
פרטי חשבון עבור תאריכים:						
777	פסגה	01/10/22	31/10/22	12,883.20	49.77	6,411.97 ₪
778	גבע	51,358.00	57,575.20	6,217.20	41.06	2,552.78 ₪
779	שפל	114,556.40	124,702.40	10,146.00	33.83	3,432.39 ₪

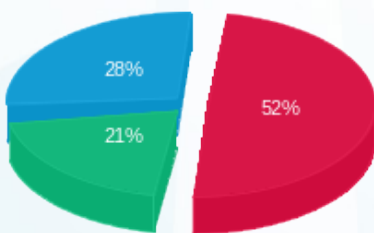
סה"כ לדייר:

פסגה	גבע	שפל	סה"כ	שיא ביקוש
12,883.20	6,217.20	10,146.00	29,246.40	769.98
₪ 6,411.97	₪ 2,552.78	₪ 3,432.39	₪ 12,397.14	

סה"כ צריכה
 סה"כ לתשלום

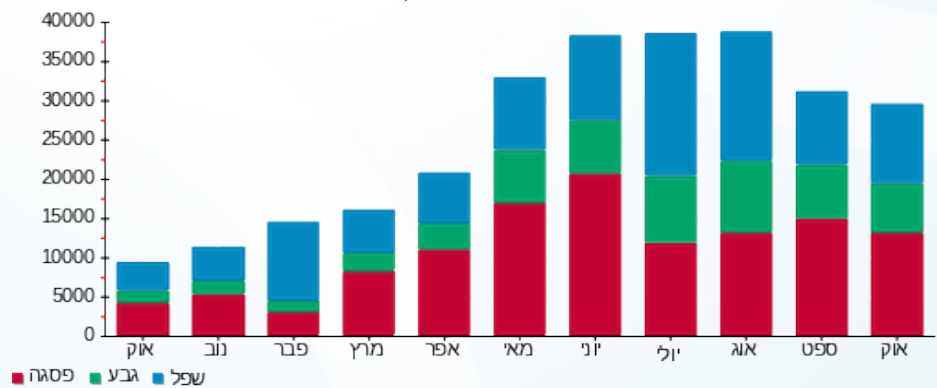
214.45 ₪	תשלום קבוע	
74.54 ₪	תשלום עבור גודל חיבור בKVA (3x400)	
12,686.14 ₪	סה"כ לתשלום	לא כולל מע"מ

התפלגות חיוב בש"ח לפי תעו"ז



■ פסגה (₪ 6,411.97) (21%)
 ■ גבע (₪ 2,552.78) (28%)
 ■ שפל (₪ 3,432.39) (52%)

הסטוריית צריכה בקוט"ש



02/11/22 תאריך הפקה:
 31/10/22 תאריך קריאה נוכחית:
 01/10/22 תאריך קריאה קודמת:

שם דייר: ראשי מטבח קומה 10 לוח S
שם אתר: מרכז עזריאלי תל אביב - קניון

לקוח/ה נכבד/ה, אנו מתכבדים להגיש את חישוב צריכת החשמל לתקופה 01/10/22 - 31/10/22:

ראשי מטבח קומה 10 לוח 4 - 20004301(3x600) S -

סוג תעריף	סוג צריכה	קריאה קודמת	קריאה נוכחית	סה"כ צריכה בקוט"ש	מחיר לקוט"ש בא"ג	סה"כ לתשלום
		01/10/22	31/10/22			
777	פסגה	123,700.20	136,939.80	13,239.60	49.77	6,589.35 ₪
778	גבע	39,014.40	42,438.00	3,423.60	41.06	1,405.73 ₪
779	שפל	105,100.80	112,564.80	7,464.00	33.83	2,525.07 ₪

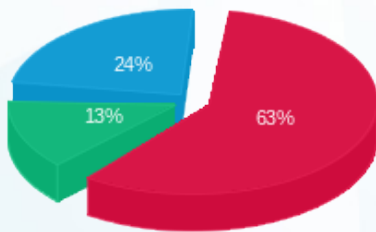
סה"כ לדייר:

פסגה	גבע	שפל	סה"כ	שיא ביקוש
13,239.60	3,423.60	7,464.00	24,127.20	121.87
₪ 6,589.35	₪ 1,405.73	₪ 2,525.07	₪ 10,520.15	

סה"כ צריכה
 סה"כ לתשלום

214.45 ₪	תשלום קבוע	
111.81 ₪	תשלום עבור גודל חיבור בKVA (3x600)	
10,846.41 ₪	סה"כ לתשלום	לא כולל מע"מ

התפלגות חיוב בש"ח לפי תעו"ז



■ פסגה (₪ 6,589.35)
 ■ גבע (₪ 1,405.73)
 ■ שפל (₪ 2,525.07)

הסטוריית צריכה בקוט"ש

