



03/11/22

תאריך הפקה:

שם דייר: מגדל קירור
שם אתר: בית הפרמידה

02/05/22

תאריך קריאה נוכחית:

22/02/22

תאריך קריאה קודמת:

לקוח/ה נכבד/ה, אנו מתכבדים להגיש את חישוב צריכת החשמל לתקופה 02/05/22 - 22/02/22:

מגדל קירור - 1 - 16092196(0x0)

סה"כ לתשלום	מחיר לקוט"ש בא"ג	סה"כ צריכה בקוט"ש	קריאה נוכחית	קריאה קודמת	סוג צריכה	סוג תעריף
			28/02/22	22/02/22	פרטי חשבון עבור תאריכים:	
₪ 377.16	95.84	393.53	103,306.81	102,913.28	פסגה	777
₪ 63.61	57.97	109.72	26,659.56	26,549.84	גבע	778
₪ 15.68	35.63	44.02	24,615.73	24,571.71	שפל	779
			30/04/22	01/03/22	פרטי חשבון עבור תאריכים:	
₪ 1,599.45	46.64	3,429.36	106,736.17	103,306.81	פסגה	777
₪ 369.17	38.61	956.14	27,615.71	26,659.56	גבע	778
₪ 122.36	31.90	383.57	24,999.29	24,615.73	שפל	779
			02/05/22	01/05/22	פרטי חשבון עבור תאריכים:	
₪ 51.15	45.49	112.44	106,848.61	106,736.17	פסגה	777
₪ 11.82	37.72	31.35	27,647.06	27,615.71	גבע	778
₪ 3.92	31.20	12.58	25,011.87	24,999.29	שפל	779

סה"כ לדייר:

שיא ביקוש	סה"כ	שפל	גבע	פסגה
	5,472.71	440.16	1,097.22	3,935.33
	₪ 2,614.33	₪ 141.96	₪ 444.60	₪ 2,027.76

סה"כ צריכה

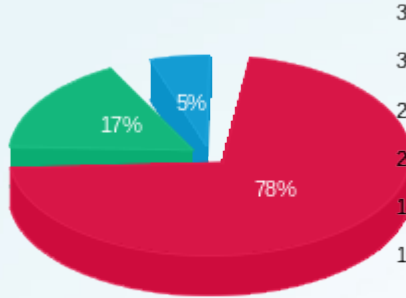
סה"כ לתשלום

₪ 0.00	תשלום קבוע	
₪ 0.00	תשלום עבור גודל חיבור בKVA (0x0)	
₪ 2,614.33	סה"כ לתשלום	לא כולל מע"מ



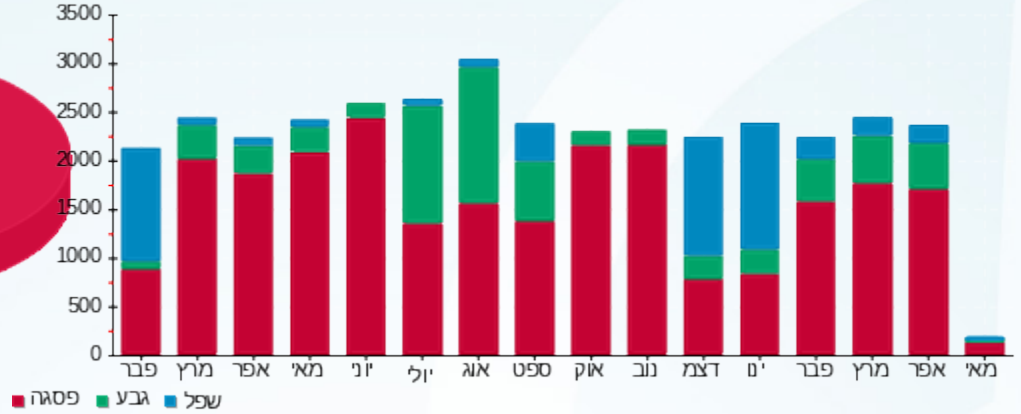


התפלגות חיוב בש"ח לפי תעו"ז



■ פסגה (ש"ח 2,027.76)
■ גבע (ש"ח 444.60)
■ שפל (ש"ח 141.96)

הסטוריית צריכה בקוט"ש





03/11/22

תאריך הפקה:

שם דייר: מפסק גלריה
שם אתר: בית הפרמידה

02/05/22

תאריך קריאה נוכחית:

22/02/22

תאריך קריאה קודמת:

לקוח/ה נכבד/ה, אנו מתכבדים להגיש את חישוב צריכת החשמל לתקופה 02/05/22 - 22/02/22:

גלריה - 2 - 16092196(0x0)

סה"כ לתשלום	מחיר לקוט"ש בא"ג	סה"כ צריכה בקוט"ש	קריאה נוכחית	קריאה קודמת	סוג צריכה	סוג תעריף
			28/02/22	22/02/22	פרטי חשבון עבור תאריכים:	
0.03 ₪	95.84	0.03	2,114.97	2,114.94	פסגה	777
0.00 ₪	57.97	0.00	509.10	509.10	גבע	778
0.00 ₪	35.63	0.00	1,401.45	1,401.45	שפל	779
			30/04/22	01/03/22	פרטי חשבון עבור תאריכים:	
0.13 ₪	46.64	0.27	2,115.25	2,114.97	פסגה	777
0.00 ₪	38.61	0.00	509.10	509.10	גבע	778
0.00 ₪	31.90	0.00	1,401.45	1,401.45	שפל	779
			02/05/22	01/05/22	פרטי חשבון עבור תאריכים:	
0.00 ₪	45.49	0.009	2,115.26	2,115.25	פסגה	777
0.00 ₪	37.72	0.00	509.10	509.10	גבע	778
0.00 ₪	31.20	0.00	1,401.45	1,401.45	שפל	779

סה"כ לדייר:

שיא ביקוש	סה"כ	שפל	גבע	פסגה
	0.32	0.00	0.00	0.32
	0.16 ₪	0.00 ₪	0.00 ₪	0.16 ₪

סה"כ צריכה

סה"כ לתשלום

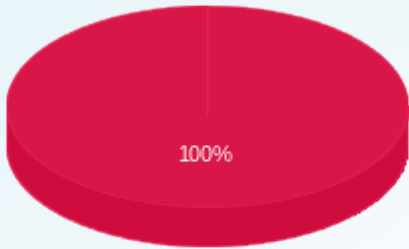
0.00 ₪	תשלום קבוע	
0.00 ₪	תשלום עבור גודל חיבור בKVA (0x0)	
0.16 ₪	סה"כ לתשלום	לא כולל מע"מ





התפלגות חיוב בש"ח לפי תעו"ז

הסטוריית צריכה בקוט"ש



- פסגה (0.16 ₪)
- גבע (0.00 ₪)
- שפל (0.00 ₪)

