



03/11/22

תאריך הפקדה:

שם דייר: דניה אלומים
שם אתר: גוטקס אור יהודה

31/10/22

תאריך קריאה נוכחית:

01/10/22

תאריך קריאה קודמת:

לקוח/ה נכבד/ה, אנו מתכבדים להגיש את חישוב צריכת החשמל לתקופה 01/10/22 - 31/10/22:

דניה אלומים - 8 - (3x80)81015023

סוג תעריף	סוג צריכה	קריאה קודמת	קריאה נוכחית	סה"כ צריכה בקוט"ש	מחיר לקוט"ש בא"ג	סה"כ לתשלום
			31/10/22	01/10/22	פרטי חשבון עבור תאריכים:	
777	פסגה	83,633.55	84,601.50	967.95	49.77	481.75 ₪
778	גבע	21,275.90	21,550.50	274.60	41.06	112.75 ₪
779	שפל	34,025.70	34,398.85	373.15	33.83	126.24 ₪

סה"כ לדיר:

פסגה	גבע	שפל	סה"כ	שיא ביקוש
967.95	274.60	373.15	1,615.70	6.35
₪ 481.75	₪ 112.75	₪ 126.24	₪ 720.74	

סה"כ צריכה

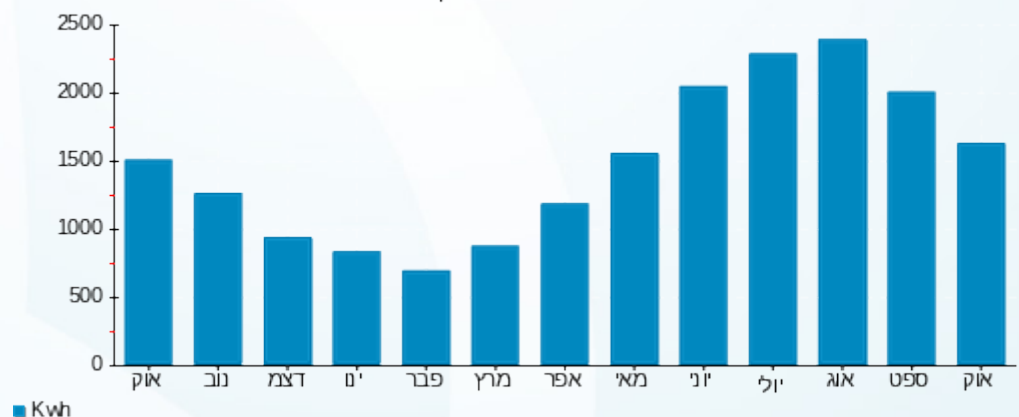
סה"כ לתשלום

107.23 ₪	תשלום קבוע	
14.91 ₪	תשלום עבור גודל חיבור בKVA (3x80)	
842.87 ₪	סה"כ לתשלום	לא כולל מע"מ



31102231237

הסטוריית צריכה בקוט"ש





03/11/22

תאריך הפקה:

שם דייר: דניה סיבוס
שם אתר: גוטקס אור יהודה

31/10/22

תאריך קריאה נוכחית:

01/10/22

תאריך קריאה קודמת:

לקוח/ה נכבד/ה, אנו מתכבדים להגיש את חישוב צריכת החשמל לתקופה 01/10/22 - 31/10/22:

דניה סיבוס - 1 - 17313256(3x200)

סוג תעריף	סוג צריכה	קריאה קודמת	קריאה נוכחית	סה"כ צריכה בקוט"ש	מחיר לקוט"ש בא"ג	סה"כ לתשלום
			01/10/22	31/10/22		
פרטי חשבון עבור תאריכים:						
777	פסגה	66,353.90	69,454.80	3,100.90	49.77	1,543.32 ₪
778	גבע	16,255.70	16,773.10	517.40	41.06	212.44 ₪
779	שפל	35,366.40	36,156.60	790.20	33.83	267.32 ₪

סה"כ לדייר:

פסגה	גבע	שפל	סה"כ	שיא ביקוש
3,100.90	517.40	790.20	4,408.50	35.06
1,543.32 ₪	212.44 ₪	267.32 ₪	2,023.09 ₪	

סה"כ צריכה

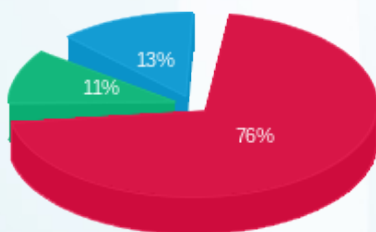
סה"כ לתשלום

214.45 ₪	תשלום קבוע	
37.27 ₪	תשלום עבור גודל חיבור בKVA (3x200)	
2,274.81 ₪	סה"כ לתשלום	לא כולל מע"מ



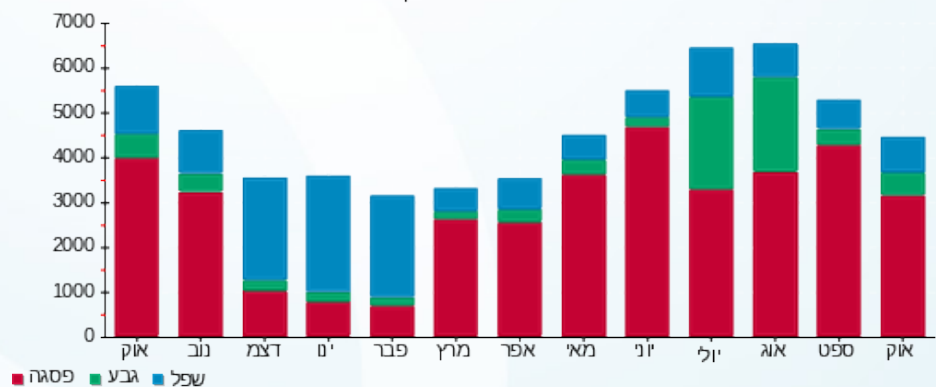
31102242903

התפלגות חיוב בש"ח לפי תעו"ז



פסגה (1,543.32 ₪)
גבע (212.44 ₪)
שפל (267.32 ₪)

הסטוריית צריכה בקוט"ש



03/11/22 תאריך הפקה:
 31/10/22 תאריך קריאה נוכחי:
 01/10/22 תאריך קריאה קודמת:

שם דייר: דניה סיבוס
 שם אתר: גוטקס אור יהודה

לקוח/ה נכבד/ה, אנו מתכבדים להגיש את חישוב צריכת החשמל לתקופה 01/10/22 - 31/10/22:

דניה סיבוס - 7 - 81015023(3x160)

סוג תעריף	סוג צריכה	קריאה קודמת	קריאה נוכחית	סה"כ צריכה בקוט"ש	מחיר לקוט"ש בא"ג	סה"כ לתשלום
			01/10/22	31/10/22		
777	פסגה	164,128.50	165,416.30	1,287.80	49.77	640.94 ₪
778	גבע	36,079.60	36,261.10	181.50	41.06	74.52 ₪
779	שפל	61,779.80	62,095.00	315.20	33.83	106.63 ₪

סה"כ לדייר:

פסגה	גבע	שפל	סה"כ	שיא ביקוש
1,287.80	181.50	315.20	1,784.50	13.20
₪ 640.94	₪ 74.52	₪ 106.63		

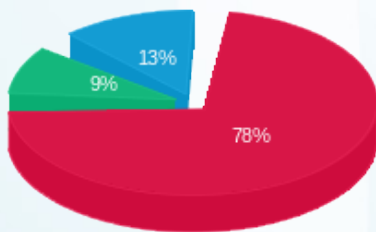
סה"כ צריכה
 סה"כ לתשלום

214.45 ₪	תשלום קבוע	
29.82 ₪	תשלום עבור גודל חיבור בKVA (3x160)	
1,066.36 ₪	סה"כ לתשלום	לא כולל מע"מ



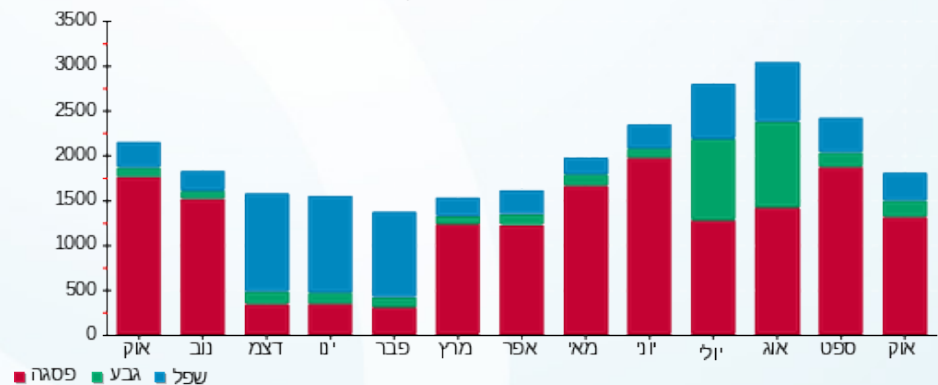
31102230919

התפלגות חיוב בש"ח לפי תעו"ז



פסגה (640.94 ₪) 78%
 גבע (74.52 ₪) 9%
 שפל (106.63 ₪) 13%

הסטוריית צריכה בקוט"ש





03/11/22

תאריך הפקה:

שם דייר: כללית הנדסה רפואית

31/10/22

תאריך קריאה נוכחית:

שם אתר: גוטקס אור יהודה

01/10/22

תאריך קריאה קודמת:

לקוח/ה נכבד/ה, אנו מתכבדים להגיש את חישוב צריכת החשמל לתקופה 01/10/22 - 31/10/22:

כללית הנדסה רפואית - 6 - 81015023(3x400)

סוג תעריף	סוג צריכה	קריאה קודמת	קריאה נוכחית	סה"כ צריכה בקוט"ש	מחיר לקוט"ש בא"ג	סה"כ לתשלום
			01/10/22	31/10/22		
777	פסגה	635,920.00	641,879.20	5,959.20	49.77	2,965.89 ₪
778	גבע	178,240.80	179,952.00	1,711.20	41.06	702.62 ₪
779	שפל	443,167.60	445,808.00	2,640.40	33.83	893.25 ₪

סה"כ לדייר:

פסגה	גבע	שפל	סה"כ	שיא ביקוש
5,959.20	1,711.20	2,640.40	10,310.80	42.40
2,965.89 ₪	702.62 ₪	893.25 ₪	4,561.76 ₪	

סה"כ צריכה

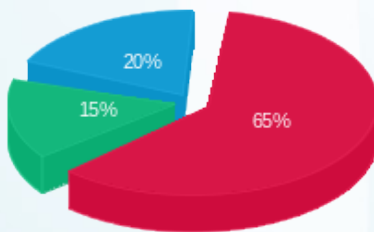
סה"כ לתשלום

214.45 ₪	תשלום קבוע	
74.54 ₪	תשלום עבור גודל חיבור בKVA (3x400)	
4,850.75 ₪	סה"כ לתשלום	לא כולל מע"מ



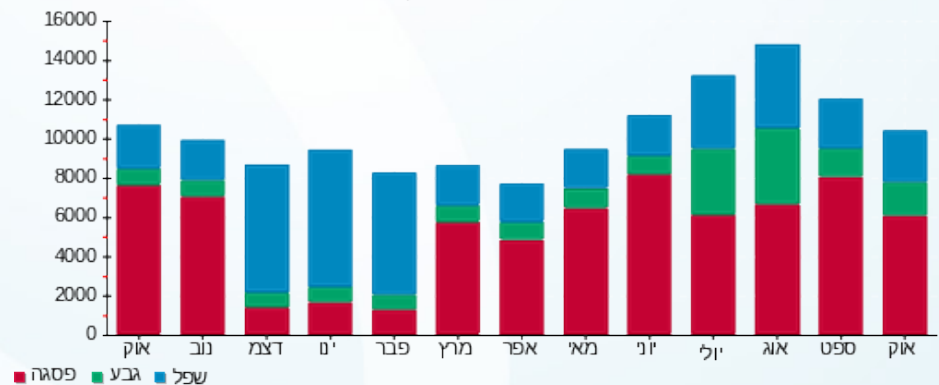
31102230918

התפלגות חיוב בש"ח לפי תעו"ז



פסגה (2,965.89 ₪)
גבע (702.62 ₪)
שפל (893.25 ₪)

הסטוריית צריכה בקוט"ש





03/11/22

תאריך הפקדה:

שם דייר: מכון מור/כללית הנדסה רפואית
שם אתר: גוטקס אור יהודה

31/10/22

תאריך קריאה נוכחית:

01/10/22

תאריך קריאה קודמת:

לקוח/ה נכבד/ה, אנו מתכבדים להגיש את חישוב צריכת החשמל לתקופה 01/10/22 - 31/10/22:

מכון מור/כללית הנדסה רפואית - 4 - 81015023(3x400)

סוג תעריף	סוג צריכה	קריאה קודמת	קריאה נוכחית	סה"כ צריכה בקוט"ש	מחיר לקוט"ש בא"ג	סה"כ לתשלום
פרטי חשבון עבור תאריכים:						
777	פסגה	01/10/22	31/10/22	1,510.70	49.77	751.88 ₪
778	גבע	81,158.70	81,523.20	364.50	41.06	149.66 ₪
779	שפל	159,120.30	159,918.20	797.90	33.83	269.93 ₪

סה"כ לדייר:

פסגה	גבע	שפל	סה"כ	שיא ביקוש
1,510.70	364.50	797.90	2,673.10	13.50
751.88 ₪	149.66 ₪	269.93 ₪	1,171.47 ₪	

סה"כ צריכה

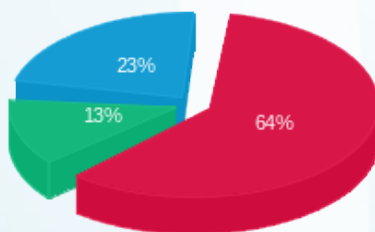
סה"כ לתשלום

214.45 ₪	תשלום קבוע	
74.54 ₪	תשלום עבור גודל חיבור בKVA (3x400)	
1,460.46 ₪	סה"כ לתשלום	לא כולל מע"מ



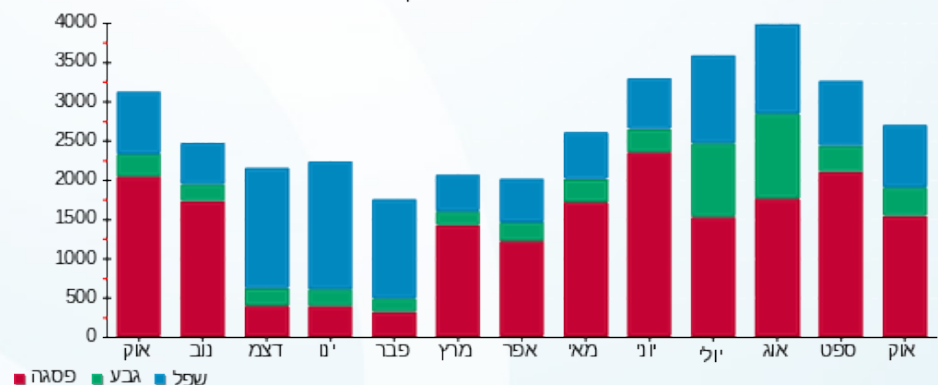
31102230916

התפלגות חיוב בש"ח לפי תעו"ז



פסגה (751.88 ₪) 64%
גבע (149.66 ₪) 23%
שפל (269.93 ₪) 13%

הסטוריית צריכה בקוט"ש





03/11/22

תאריך הפקדה:

שם דייר: מערכת סולארית
שם אתר: גוטקס אור יהודה

31/10/22

תאריך קריאה נוכחית:

01/10/22

תאריך קריאה קודמת:

לקוח/ה נכבד/ה, אנו מתכבדים להגיש את חישוב צריכת החשמל לתקופה 01/10/22 - 31/10/22:

מערכת סולארית - 1 - 20281702(3x80)

סוג תעריף	סוג צריכה	קריאה קודמת	קריאה נוכחית	סה"כ צריכה בקוט"ש	מחיר לקוט"ש בא"ג	סה"כ לתשלום
פרטי חשבון עבור תאריכים:						
777	פסגה	01/10/22	31/10/22	3,295.80	49.77	1,640.32 ₪
778	גבע	12,699.90	14,134.90	1,435.00	41.06	589.21 ₪
779	שפל	27,643.80	29,424.20	1,780.40	33.83	602.31 ₪

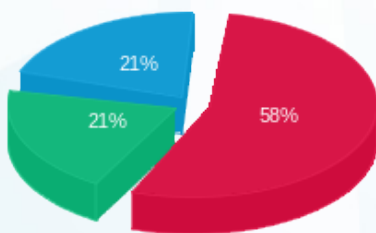
סה"כ לדיר:

פסגה	גבע	שפל	סה"כ	שיא ביקוש
3,295.80	1,435.00	1,780.40	6,511.20	46.97
1,640.32 ₪	589.21 ₪	602.31 ₪	2,831.84 ₪	

סה"כ צריכה
סה"כ לתשלום

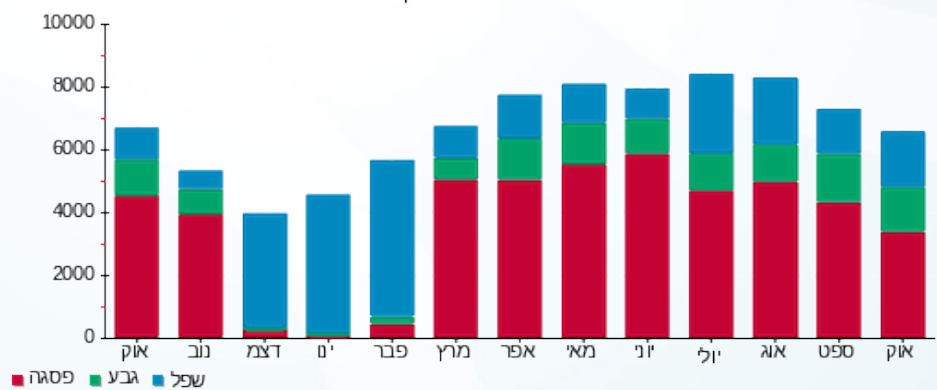
0.00 ₪	תשלום קבוע	
14.91 ₪	תשלום עבור גודל חיבור בKVA (3x80)	
2,846.75 ₪	סה"כ לתשלום	לא כולל מע"מ

התפלגות חיוב בש"ח לפי תעו"ז



פסגה (1,640.32 ₪) 21%
גבע (589.21 ₪) 21%
שפל (602.31 ₪) 58%

הסטוריית צריכה בקוט"ש





03/11/22 תאריך הפקה:
 31/10/22 תאריך קריאה נוכחית:
 01/10/22 תאריך קריאה קודמת:

שם דייר: ציבורי
שם אתר: גוטקס אור יהודה

לקוח/ה נכבד/ה, אנו מתכבדים להגיש את חישוב צריכת החשמל לתקופה 01/10/22 - 31/10/22:
דניה סיבוס - 1 - 17313256

סוג תעריף	סוג צריכה	קריאה קודמת	קריאה נוכחית	סה"כ צריכה בקוט"ש	מחיר לקוט"ש בא"ג	סה"כ לתשלום
		01/10/22	31/10/22	פרטי חשבון עבור תאריכים:		
777	פסגה	66,353.90	69,454.80	-3,100.90	49.77	₪ -1,543.32
778	גבע	16,255.70	16,773.10	-517.40	41.06	₪ -212.44
779	שפל	35,366.40	36,156.60	-790.20	33.83	₪ -267.32

ראשי - 1 - 20281701

סוג תעריף	סוג צריכה	קריאה קודמת	קריאה נוכחית	סה"כ צריכה בקוט"ש	מחיר לקוט"ש בא"ג	סה"כ לתשלום
		01/10/22	31/10/22	פרטי חשבון עבור תאריכים:		
777	פסגה	472,880.20	505,599.00	32,718.80	49.77	₪ 16,284.15
778	גבע	134,055.50	144,404.50	10,349.00	41.06	₪ 4,249.30
779	שפל	350,271.00	370,830.40	20,559.40	33.83	₪ 6,955.25

מערכת סולארית - 1 - 20281702

סוג תעריף	סוג צריכה	קריאה קודמת	קריאה נוכחית	סה"כ צריכה בקוט"ש	מחיר לקוט"ש בא"ג	סה"כ לתשלום
		01/10/22	31/10/22	פרטי חשבון עבור תאריכים:		
777	פסגה	47,470.00	50,765.80	3,295.80	49.77	₪ 1,640.32
778	גבע	12,699.90	14,134.90	1,435.00	41.06	₪ 589.21
779	שפל	27,643.80	29,424.20	1,780.40	33.83	₪ 602.31

A.S.M קומת קרקע - 1 - 81015023

סוג תעריף	סוג צריכה	קריאה קודמת	קריאה נוכחית	סה"כ צריכה בקוט"ש	מחיר לקוט"ש בא"ג	סה"כ לתשלום
		01/10/22	31/10/22	פרטי חשבון עבור תאריכים:		
777	פסגה	840,226.40	840,228.00	-1.60	49.77	₪ -0.80
778	גבע	235,050.40	235,051.20	-0.80	41.06	₪ -0.33
779	שפל	651,294.40	651,296.00	-1.60	33.83	₪ -0.54





שטראוס מעבדה - 2 - 81015023

סוג תעריף	סוג צריכה	קריאה קודמת	קריאה נוכחית	סה"כ צריכה בקוט"ש	מחיר לקוט"ש בא"ג	סה"כ לתשלום
פרטי חשבון עבור תאריכים:			31/10/22	01/10/22		
777	פסגה	243,618.80	251,929.20	-8,310.40	49.77	₪ -4,136.09
778	גבע	92,494.00	96,413.60	-3,919.60	41.06	₪ -1,609.39
779	שפל	244,038.80	251,887.60	-7,848.80	33.83	₪ -2,655.25

מכון מור/כללית הנדסה רפואית - 4 - 81015023

סוג תעריף	סוג צריכה	קריאה קודמת	קריאה נוכחית	סה"כ צריכה בקוט"ש	מחיר לקוט"ש בא"ג	סה"כ לתשלום
פרטי חשבון עבור תאריכים:			31/10/22	01/10/22		
777	פסגה	291,556.50	293,067.20	-1,510.70	49.77	₪ -751.88
778	גבע	81,158.70	81,523.20	-364.50	41.06	₪ -149.66
779	שפל	159,120.30	159,918.20	-797.90	33.83	₪ -269.93

שטראוס מים - 5 - 81015023

סוג תעריף	סוג צריכה	קריאה קודמת	קריאה נוכחית	סה"כ צריכה בקוט"ש	מחיר לקוט"ש בא"ג	סה"כ לתשלום
פרטי חשבון עבור תאריכים:			31/10/22	01/10/22		
777	פסגה	1,064,761.60	1,072,502.00	-7,740.40	49.77	₪ -3,852.40
778	גבע	271,058.40	272,806.40	-1,748.00	41.06	₪ -717.73
779	שפל	673,118.40	677,089.20	-3,970.80	33.83	₪ -1,343.32

כללית הנדסה רפואית - 6 - 81015023

סוג תעריף	סוג צריכה	קריאה קודמת	קריאה נוכחית	סה"כ צריכה בקוט"ש	מחיר לקוט"ש בא"ג	סה"כ לתשלום
פרטי חשבון עבור תאריכים:			31/10/22	01/10/22		
777	פסגה	635,920.00	641,879.20	-5,959.20	49.77	₪ -2,965.89
778	גבע	178,240.80	179,952.00	-1,711.20	41.06	₪ -702.62
779	שפל	443,167.60	445,808.00	-2,640.40	33.83	₪ -893.25

דניה סיבוס - 7 - 81015023

סוג תעריף	סוג צריכה	קריאה קודמת	קריאה נוכחית	סה"כ צריכה בקוט"ש	מחיר לקוט"ש בא"ג	סה"כ לתשלום
פרטי חשבון עבור תאריכים:			31/10/22	01/10/22		
777	פסגה	164,128.50	165,416.30	-1,287.80	49.77	₪ -640.94
778	גבע	36,079.60	36,261.10	-181.50	41.06	₪ -74.52
779	שפל	61,779.80	62,095.00	-315.20	33.83	₪ -106.63



דניה אלומים - 8 - 81015023

סה"כ לתשלום	מחיר לקוט"ש בא"ג	סה"כ צריכה בקוט"ש	קריאה נוכחית	קריאה קודמת	סוג צריכה	סוג תעריף
			31/10/22	01/10/22	פרטי חשבון עבור תאריכים:	
₪ -481.75	49.77	-967.95	84,601.50	83,633.55	פסגה	777
₪ -112.75	41.06	-274.60	21,550.50	21,275.90	גבע	778
₪ -126.24	33.83	-373.15	34,398.85	34,025.70	שפל	779

סה"כ לדייר:

שיא ביקוש	סה"כ	שפל	גבע	פסגה	
351.24	15,803.80	5,601.75	3,066.40	7,135.65	סה"כ צריכה
	₪ 6,705.55	₪ 1,895.07	₪ 1,259.06	₪ 3,551.41	סה"כ לתשלום

₪ 0.00	תשלום קבוע	
₪ 6,705.55	סה"כ לתשלום	לא כולל מע"מ



31102230915





03/11/22

תאריך הפקדה:

שם דייר: שטראוס מים
שם אתר: גוטקס אור יהודה

31/10/22

תאריך קריאה נוכחית:

01/10/22

תאריך קריאה קודמת:

לקוח/ה נכבד/ה, אנו מתכבדים להגיש את חישוב צריכת החשמל לתקופה 01/10/22 - 31/10/22:

שטראוס מים - 5 - (3x630)81015023

סוג תעריף	סוג צריכה	קריאה קודמת	קריאה נוכחית	סה"כ צריכה בקוט"ש	מחיר לקוט"ש בא"ג	סה"כ לתשלום
		01/10/22	31/10/22	פרטי חשבון עבור תאריכים:		
777	פסגה	1,064,761.60	1,072,502.00	7,740.40	49.77	3,852.40 ₪
778	גבע	271,058.40	272,806.40	1,748.00	41.06	717.73 ₪
779	שפל	673,118.40	677,089.20	3,970.80	33.83	1,343.32 ₪

סה"כ לדייר:

פסגה	גבע	שפל	סה"כ	שיא ביקוש
7,740.40	1,748.00	3,970.80	13,459.20	80.00
3,852.40 ₪	717.73 ₪	1,343.32 ₪	5,913.45 ₪	

סה"כ צריכה

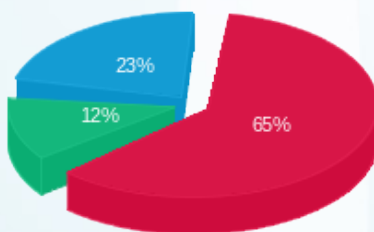
סה"כ לתשלום

214.45 ₪	תשלום קבוע	
117.40 ₪	תשלום עבור גודל חיבור בKVA (3x630)	
6,245.30 ₪	סה"כ לתשלום	לא כולל מע"מ



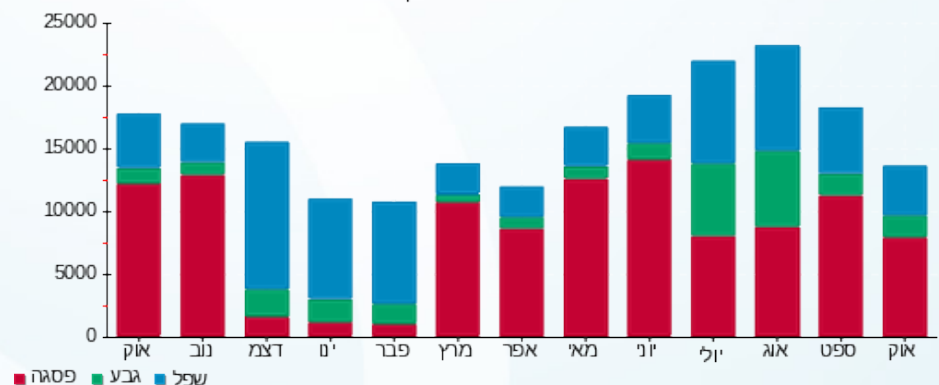
31102230917

התפלגות חיוב בש"ח לפי תעו"ז



■ פסגה (3,852.40 ₪)
■ גבע (717.73 ₪)
■ שפל (1,343.32 ₪)

הסטוריית צריכה בקוט"ש





03/11/22

תאריך הפקה:

שם דייר: שטראוס מעבדה

31/10/22

תאריך קריאה נוכחית:

שם אתר: גוטקס אור יהודה

01/10/22

תאריך קריאה קודמת:

לקוח/ה נכבד/ה, אנו מתכבדים להגיש את חישוב צריכת החשמל לתקופה 01/10/22 - 31/10/22:

שטראוס מעבדה - 2 - (3x160)81015023

סוג תעריף	סוג צריכה	קריאה קודמת	קריאה נוכחית	סה"כ צריכה בקוט"ש	מחיר לקוט"ש בא"ג	סה"כ לתשלום
		01/10/22	31/10/22			
777	פסגה	243,618.80	251,929.20	8,310.40	49.77	4,136.09 ₪
778	גבע	92,494.00	96,413.60	3,919.60	41.06	1,609.39 ₪
779	שפל	244,038.80	251,887.60	7,848.80	33.83	2,655.25 ₪

סה"כ לדייר:

פסגה	גבע	שפל	סה"כ	שיא ביקוש
8,310.40	3,919.60	7,848.80	20,078.80	52.40
₪ 4,136.09	₪ 1,609.39	₪ 2,655.25	₪ 8,400.72	

סה"כ צריכה

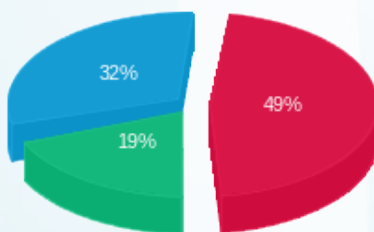
סה"כ לתשלום

214.45 ₪	תשלום קבוע	
29.82 ₪	תשלום עבור גודל חיבור בKVA (3x160)	
8,644.99 ₪	סה"כ לתשלום	לא כולל מע"מ



31102235313

התפלגות חיוב בש"ח לפי תעו"ז



פסגה (₪ 4,136.09) 49%
 גבע (₪ 1,609.39) 19%
 שפל (₪ 2,655.25) 32%

הסטוריית צריכה בקוט"ש

