



03/11/22 תאריך הפקה:  
 31/10/22 תאריך קריאה נוכחית:  
 01/10/22 תאריך קריאה קודמת:

**שם דייר:** בית אריזה תפוזים  
**שם אתר:** ראש פינה - צחר

**לקוח/ה נכבד/ה, אנו מתכבדים להגיש את חישוב צריכת החשמל לתקופה 01/10/22 - 31/10/22:**

**נוטרא ליין בע"מ - 1 - (3x160)00018055**

סוג תעריף	סוג צריכה	קריאה קודמת	קריאה נוכחית	סה"כ צריכה בקוט"ש	מחיר לקוט"ש בא"ג	סה"כ לתשלום
			31/10/22	01/10/22	פרטי חשבון עבור תאריכים:	
777	פסגה	97,900.45	99,522.78	1,622.33	49.77	807.43 ₪
778	גבע	28,349.54	29,405.69	1,056.14	41.06	433.65 ₪
779	שפל	104,167.64	106,450.60	2,282.96	33.83	772.33 ₪

**פוטולטאי - 1 - (3x80)15140009**

סוג תעריף	סוג צריכה	קריאה קודמת	קריאה נוכחית	סה"כ צריכה בקוט"ש	מחיר לקוט"ש בא"ג	סה"כ לתשלום
			31/10/22	01/10/22	פרטי חשבון עבור תאריכים:	
777	פסגה	253,622.69	256,761.19	3,138.50	49.77	1,562.03 ₪
778	גבע	72,131.00	73,621.80	1,490.80	41.06	612.12 ₪
779	שפל	146,680.86	148,364.46	1,683.60	33.83	569.56 ₪

**בית אריזה תפוזים - 2 - (3x80)81011725**

סוג תעריף	סוג צריכה	קריאה קודמת	קריאה נוכחית	סה"כ צריכה בקוט"ש	מחיר לקוט"ש בא"ג	סה"כ לתשלום
			31/10/22	01/10/22	פרטי חשבון עבור תאריכים:	
777	פסגה	641,782.40	654,644.80	12,862.40	49.77	6,401.62 ₪
778	גבע	330,035.20	338,144.00	8,108.80	41.06	3,329.47 ₪
779	שפל	1,139,580.80	1,156,171.20	16,590.40	33.83	5,612.53 ₪

**סה"כ לדייר:**

פסגה	גבע	שפל	סה"כ	שיא ביקוש
17,623.23	10,655.74	20,556.96	48,835.93	164.80
₪ 8,771.08	₪ 4,375.25	₪ 6,954.42	₪ 20,100.75	

סה"כ צריכה  
 סה"כ לתשלום

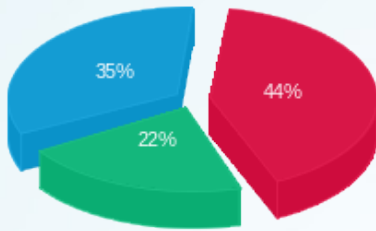
214.45 ₪	<b>תשלום קבוע</b>	
193.81 ₪	<b>תשלום עבור גודל חיבור בKVA (3x1040)</b>	
20,509.01 ₪	<b>סה"כ לתשלום</b>	<b>לא כולל מע"מ</b>





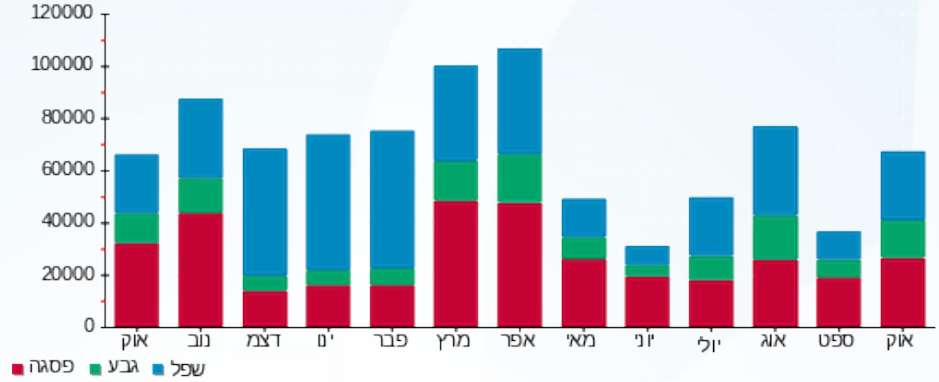
31102220172

התפלגות חיוב בש"ח לפי תעו"ז



פסגה (8,771.08 ט"ח)  
 גבע (4,375.25 ט"ח)  
 שפל (6,954.42 ט"ח)

הסטוריית צריכה בקוט"ש





03/11/22

תאריך הפקדה:

31/10/22

תאריך קריאה נוכחית:

01/10/22

תאריך קריאה קודמת:

שם דייר: גיגי  
שם אתר: ראש פינה - צחר

לקוח/ה נכבד/ה, אנו מתכבדים להגיש את חישוב צריכת החשמל לתקופה 01/10/22 - 31/10/22:

גיגי - 1 - 17312863(3x125)

סוג תעריף	סוג צריכה	קריאה קודמת	קריאה נוכחית	סה"כ צריכה בקוט"ש	מחיר לקוט"ש בא"ג	סה"כ לתשלום
פרטי חשבון עבור תאריכים:						
777	פסגה	01/10/22	31/10/22	221.40	49.77	110.19 ₪
778	גבע	672.80	721.50	48.70	41.06	20.00 ₪
779	שפל	1,263.20	1,279.50	16.30	33.83	5.51 ₪

סה"כ לדייר:

פסגה	גבע	שפל	סה"כ	שיא ביקוש
221.40	48.70	16.30	286.40	492,830.72
110.19 ₪	20.00 ₪	5.51 ₪	135.70 ₪	

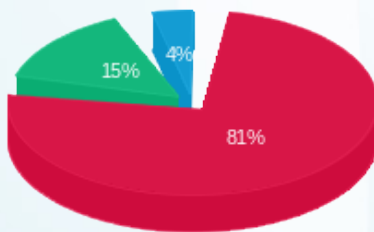
סה"כ צריכה  
סה"כ לתשלום

214.45 ₪	תשלום קבוע	
23.29 ₪	תשלום עבור גודל חיבור בKVA (3x125)	
373.45 ₪	סה"כ לתשלום	לא כולל מע"מ



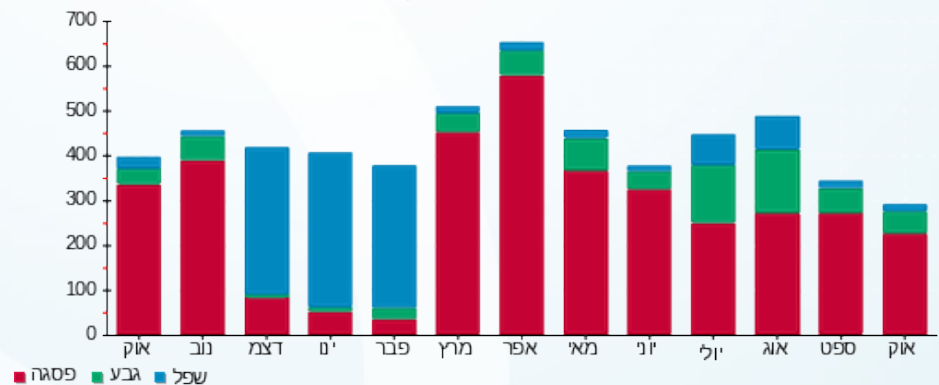
31102245067

התפלגות חיוב בש"ח לפי תע"ז



■ פסגה (110.19 ₪)  
■ גבע (20.00 ₪)  
■ שפל (5.51 ₪)

הסטוריית צריכה בקוט"ש





03/11/22 תאריך הפקה:  
 31/10/22 תאריך קריאה נוכחית:  
 01/10/22 תאריך קריאה קודמת:

**שם דייר:** היי סיין  
**שם אתר:** ראש פינה - צחר

**לקוח/ה נכבד/ה, אנו מתכבדים להגיש את חישוב צריכת החשמל לתקופה 01/10/22 - 31/10/22:**

**היי סיין מסגריה - 1 - 81011725(3x160)**

סוג תעריף	סוג צריכה	קריאה קודמת	קריאה נוכחית	סה"כ צריכה בקוט"ש	מחיר לקוט"ש בא"ג	סה"כ לתשלום
			31/10/22	01/10/22	פרטי חשבון עבור תאריכים:	
777	פסגה	52,642.40	53,411.80	769.40	49.77	382.93 ₪
778	גבע	7,822.80	7,860.80	38.00	41.06	15.60 ₪
779	שפל	26,502.00	26,613.20	111.20	33.83	37.62 ₪

**היי סיין - מ"א - 3 - 81011725(3x400)**

סוג תעריף	סוג צריכה	קריאה קודמת	קריאה נוכחית	סה"כ צריכה בקוט"ש	מחיר לקוט"ש בא"ג	סה"כ לתשלום
			31/10/22	01/10/22	פרטי חשבון עבור תאריכים:	
777	פסגה	42,760.40	42,760.40	0.00	49.77	0.00 ₪
778	גבע	8,603.60	8,603.60	0.00	41.06	0.00 ₪
779	שפל	21,671.60	21,671.60	0.00	33.83	0.00 ₪

**היי סיין מפעל - 5 - 81011725(3x250)**

סוג תעריף	סוג צריכה	קריאה קודמת	קריאה נוכחית	סה"כ צריכה בקוט"ש	מחיר לקוט"ש בא"ג	סה"כ לתשלום
			31/10/22	01/10/22	פרטי חשבון עבור תאריכים:	
777	פסגה	675,246.40	685,052.80	9,806.40	49.77	4,880.65 ₪
778	גבע	120,556.80	121,412.80	856.00	41.06	351.47 ₪
779	שפל	364,578.40	366,616.80	2,038.40	33.83	689.59 ₪

**סה"כ לדייר:**

פסגה	גבע	שפל	סה"כ	שיא ביקוש
10,575.80	894.00	2,149.60	13,619.40	80.80
₪ 5,263.58	₪ 367.08	₪ 727.21	₪ 6,357.86	

סה"כ צריכה  
 סה"כ לתשלום

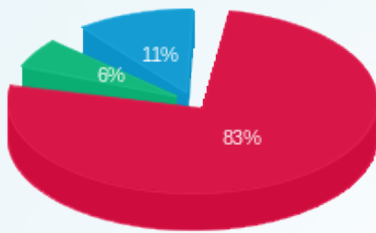
214.45 ₪	<b>תשלום קבוע</b>	
150.95 ₪	<b>תשלום עבור גודל חיבור בKVA (3x810)</b>	
6,723.26 ₪	<b>סה"כ לתשלום</b>	<b>לא כולל מע"מ</b>





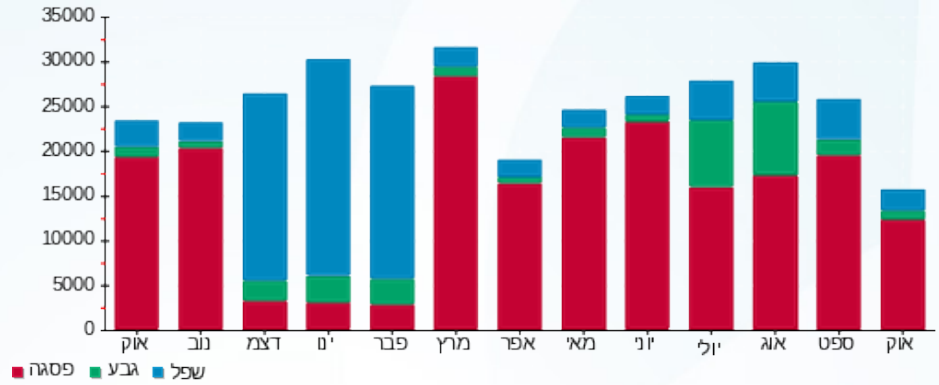
31102220173

התפלגות חיוב בש"ח לפי תעו"ז



- פסגה (5,263.58 ש"ח)
- גבע (367.08 ש"ח)
- שפל (727.21 ש"ח)

הסטוריית צריכה בקוט"ש





03/11/22

תאריך הפקדה:

שם דייר: כהן יוסף בשר  
שם אתר: ראש פינה - צחר

31/10/22

תאריך קריאה נוכחית:

01/10/22

תאריך קריאה קודמת:

לקוח/ה נכבד/ה, אנו מתכבדים להגיש את חישוב צריכת החשמל לתקופה 01/10/22 - 31/10/22:

כהן יוסף בשר - 1 - 00012792(3x100)

סוג תעריף	סוג צריכה	קריאה קודמת	קריאה נוכחית	סה"כ צריכה בקוט"ש	מחיר לקוט"ש בא"ג	סה"כ לתשלום
			01/10/22	31/10/22		
פרטי חשבון עבור תאריכים:						
777	פסגה	65,398.00	66,825.45	1,427.45	49.77	710.44 ₪
778	גבע	20,930.97	21,823.48	892.51	41.06	366.46 ₪
779	שפל	47,701.50	49,675.62	1,974.12	33.83	667.84 ₪

סה"כ לדייר:

פסגה	גבע	שפל	סה"כ	שיא ביקוש
1,427.45	892.51	1,974.12	4,294.08	11.77
710.44 ₪	366.46 ₪	667.84 ₪	1,744.75 ₪	

סה"כ צריכה

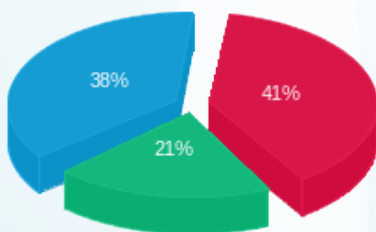
סה"כ לתשלום

214.45 ₪	תשלום קבוע	
18.64 ₪	תשלום עבור גודל חיבור בKVA (3x100)	
1,977.84 ₪	סה"כ לתשלום	לא כולל מע"מ



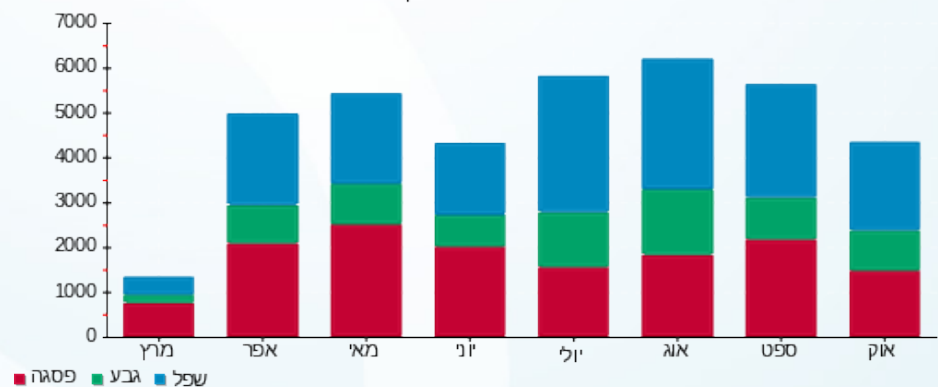
31102246992

התפלגות חיוב בש"ח לפי תעו"ז



■ פסגה (710.44 ₪)  
■ גבע (366.46 ₪)  
■ שפל (667.84 ₪)

הסטוריית צריכה בקוט"ש



03/11/22 תאריך הפקה:  
 31/10/22 תאריך קריאה נוכחית:  
 01/10/22 תאריך קריאה קודמת:

שם דייר: משרד החקלאות - אגף נכסים  
 שם אתר: ראש פינה - צחר

לקוח/ה נכבד/ה, אנו מתכבדים להגיש את חישוב צריכת החשמל לתקופה 01/10/22 - 31/10/22:

משרד החקלאות - אגף נכסים - 1 - 00024933 (3x250)

סוג תעריף	סוג צריכה	קריאה קודמת	קריאה נוכחית	סה"כ צריכה בקוט"ש	מחיר לקוט"ש בא"ג	סה"כ לתשלום
פרטי חשבון עבור תאריכים:						
777	פסגה	01/10/22	31/10/22	1,150.74	49.77	572.72 ₪
778	גבע	97,597.54	98,047.45	449.91	41.06	184.73 ₪
779	שפל	242,662.28	243,604.59	942.32	33.83	318.79 ₪

סה"כ לדייר:

פסגה	גבע	שפל	סה"כ	שיא ביקוש
1,150.74	449.91	942.32	2,542.97	10.56
₪ 572.72	₪ 184.73	₪ 318.79	₪ 1,076.24	

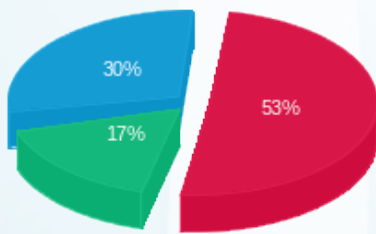
סה"כ צריכה  
 סה"כ לתשלום

214.45 ₪	תשלום קבוע	
46.59 ₪	תשלום עבור גודל חיבור בKVA (3x250)	
1,337.28 ₪	סה"כ לתשלום	לא כולל מע"מ



31102220165

התפלגות חיוב בש"ח לפי תעו"ז



פסגה (572.72 ₪) 17%  
 גבע (184.73 ₪) 30%  
 שפל (318.79 ₪) 53%

הסטוריית צריכה בקוט"ש

