



06/11/22 תאריך הפקה:
 31/10/22 תאריך קריאה נוכחית:
 01/10/22 תאריך קריאה קודמת:

שם דייר: אוליפקי שעון נוסף - קומה 04
 שם אתר: בית כינרת אור יהודה

לקוח/ה נכבד/ה, אנו מתכבדים להגיש את חישוב צריכת החשמל לתקופה 01/10/22 - 31/10/22:

קומה 4 - אוליפקי מונה נוסף - 3 - 81019657 (3x40)

סוג תעריף	סוג צריכה	קריאה קודמת	קריאה נוכחית	סה"כ צריכה בקוט"ש	מחיר לקוט"ש בא"ג	סה"כ לתשלום
פרטי חשבון עבור תאריכים:						
777	פסגה	01/10/22	31/10/22	753.00	49.77	374.77 ₪
778	גבע	12,977.10	13,005.55	28.45	41.06	11.68 ₪
779	שפל	23,964.40	24,012.10	47.70	33.83	16.14 ₪

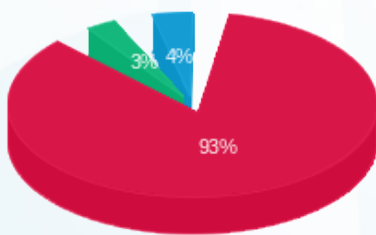
סה"כ לדיר:

פסגה	גבע	שפל	סה"כ	שיא ביקוש
753.00	28.45	47.70	829.15	9.85
374.77 ₪	11.68 ₪	16.14 ₪	402.59 ₪	

סה"כ צריכה
 סה"כ לתשלום

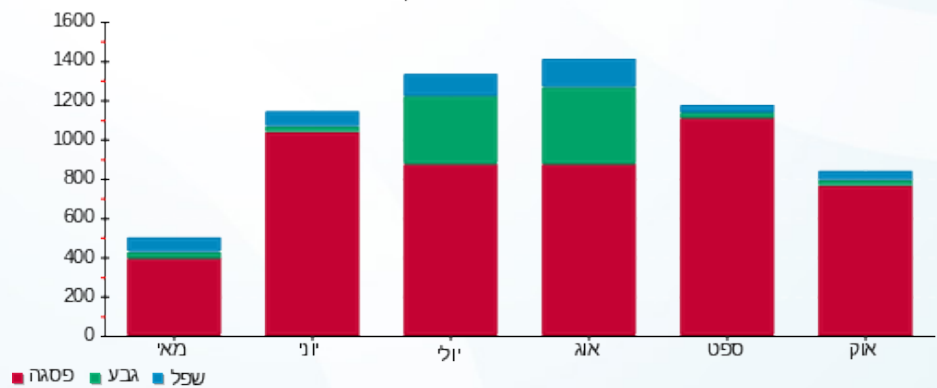
38.53 ₪	תשלום קבוע	
7.45 ₪	תשלום עבור גודל חיבור בKVA (3x40)	
448.57 ₪	סה"כ לתשלום	לא כולל מע"מ

התפלגות חיוב בש"ח לפי תעו"ז



■ פסגה (374.77 ₪)
 ■ גבע (11.68 ₪)
 ■ שפל (16.14 ₪)

הסטוריית צריכה בקוט"ש



06/11/22 תאריך הפקה:
 31/10/22 תאריך קריאה נוכחית:
 01/10/22 תאריך קריאה קודמת:

שם דייר: אוליפקי תשתיות -קומה 06
 שם אתר: בית כינרת אור יהודה

לקוח/ה נכבד/ה, אנו מתכבדים להגיש את חישוב צריכת החשמל לתקופה 01/10/22 - 31/10/22:

אולפקי תשתיות - 3 - 81036649(0x0)

סוג תעריף	סוג צריכה	קריאה קודמת	קריאה נוכחית	סה"כ צריכה בקוט"ש	מחיר לקוט"ש בא"ג	סה"כ לתשלום
פרטי חשבון עבור תאריכים:						
		01/10/22	31/10/22			
777	פסגה	477,276.60	480,916.20	3,639.60	49.77	1,811.43 ₪
778	גבע	140,676.40	141,479.20	802.80	41.06	329.63 ₪
779	שפל	299,350.00	300,852.80	1,502.80	33.83	508.40 ₪

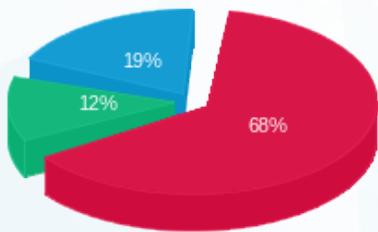
סה"כ לדיר:

פסגה	גבע	שפל	סה"כ	שיא ביקוש
3,639.60	802.80	1,502.80	5,945.20	34.60
1,811.43 ₪	329.63 ₪	508.40 ₪	2,649.46 ₪	

סה"כ צריכה
 סה"כ לתשלום

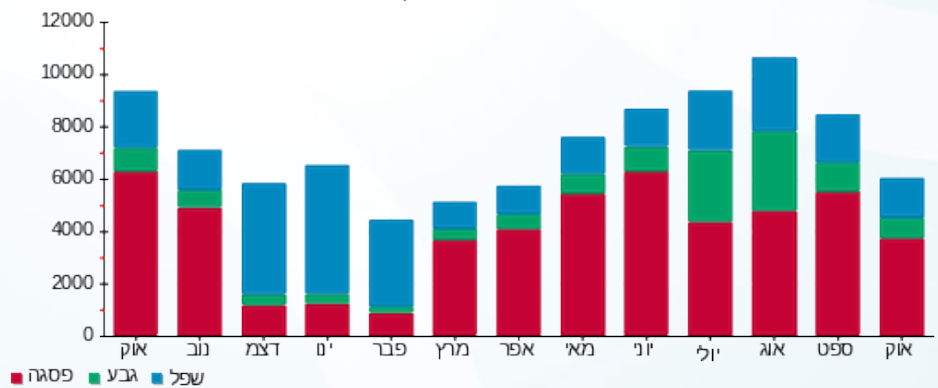
214.45 ₪	תשלום קבוע	
0.00 ₪	תשלום עבור גודל חיבור בKVA (0x0)	
2,863.91 ₪	סה"כ לתשלום	לא כולל מע"מ

התפלגות חיוב בש"ח לפי תעו"ז



פסגה (1,811.43 ₪) 68%
 גבע (329.63 ₪) 12%
 שפל (508.40 ₪) 19%

הסטוריית צריכה בקוט"ש





06/11/22 תאריך הפקה:
 31/10/22 תאריך קריאה נוכחית:
 01/10/22 תאריך קריאה קודמת:

שם דייר: אוריקן קומה 2
 שם אתר: בית כינרת אור יהודה

לקוח/ה נכבד/ה, אנו מתכבדים להגיש את חישוב צריכת החשמל לתקופה 01/10/22 - 31/10/22:

אוריקן קומה 2 - 8 - 019657(0x0)

סוג תעריף	סוג צריכה	קריאה קודמת	קריאה נוכחית	סה"כ צריכה בקוט"ש	מחיר לקוט"ש בא"ג	סה"כ לתשלום
			01/10/22	31/10/22		
777	פסגה	118,394.00	120,421.00	2,027.00	49.77	1,008.84 ₪
778	גבע	24,045.00	24,477.00	432.00	41.06	177.38 ₪
779	שפל	46,538.60	46,870.40	331.80	33.83	112.25 ₪

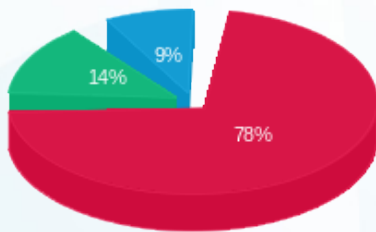
סה"כ לדייר:

פסגה	גבע	שפל	סה"כ	שיא ביקוש
2,027.00	432.00	331.80	2,790.80	22.40
1,008.84 ₪	177.38 ₪	112.25 ₪	1,298.47 ₪	

סה"כ צריכה
 סה"כ לתשלום

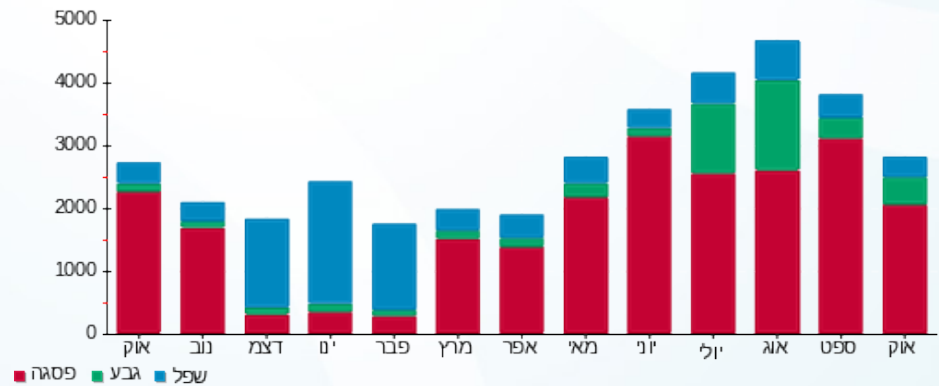
38.53 ₪	תשלום קבוע	
0.00 ₪	תשלום עבור גודל חיבור בKVA (0x0)	
1,337.00 ₪	סה"כ לתשלום	לא כולל מע"מ

התפלגות חיוב בש"ח לפי תעו"ז



פסגה (1,008.84 ₪) 78%
 גבע (177.38 ₪) 14%
 שפל (112.25 ₪) 9%

הסטוריית צריכה בקוט"ש





06/11/22 תאריך הפקה:
 31/10/22 תאריך קריאה נוכחית:
 01/10/22 תאריך קריאה קודמת:

שם דייר: אלבחרי בקי - יועצת מס קומה 5
 שם אתר: בית כינרת אור יהודה

לקוח/ה נכבד/ה, אנו מתכבדים להגיש את חישוב צריכת החשמל לתקופה 01/10/22 - 31/10/22:

אלבחרי בקי - יועצת מס - 2 - 81036691(0x0)

סוג תעריף	סוג צריכה	קריאה קודמת	קריאה נוכחית	סה"כ צריכה בקוט"ש	מחיר לקוט"ש בא"ג	סה"כ לתשלום
פרטי חשבון עבור תאריכים:						
777	פסגה	01/10/22	31/10/22	878.70	49.77	437.33 ₪
778	גבע	19,661.90	19,885.20	223.30	41.06	91.69 ₪
779	שפל	37,299.75	37,580.90	281.15	33.83	95.11 ₪

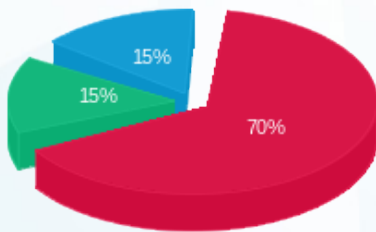
סה"כ לדייר:

פסגה	גבע	שפל	סה"כ	שיא ביקוש
878.70	223.30	281.15	1,383.15	7.05
437.33 ₪	91.69 ₪	95.11 ₪	624.13 ₪	

סה"כ צריכה
 סה"כ לתשלום

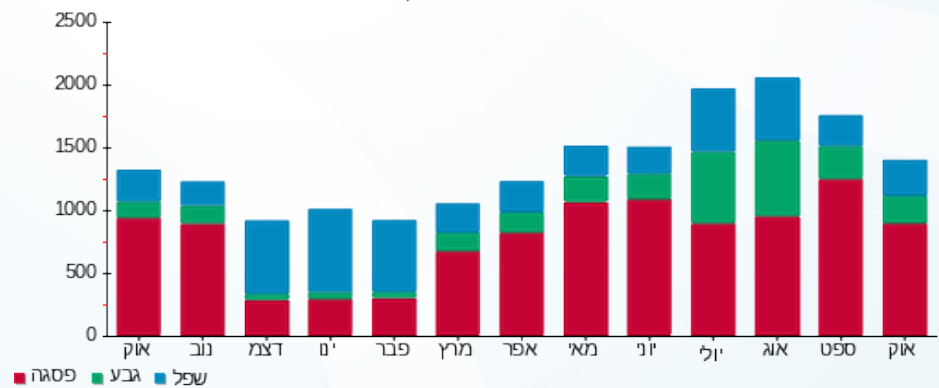
38.53 ₪	תשלום קבוע	
0.00 ₪	תשלום עבור גודל חיבור בKVA (0x0)	
662.66 ₪	סה"כ לתשלום	לא כולל מע"מ

התפלגות חיוב בש"ח לפי תעו"ז



פסגה (437.33 ₪) 70%
 גבע (91.69 ₪) 15%
 שפל (95.11 ₪) 15%

הסטוריית צריכה בקוט"ש





06/11/22 תאריך הפקה:
 31/10/22 תאריך קריאה נוכחית:
 01/10/22 תאריך קריאה קודמת:

שם דייר: אסנט ק.קרקע
 שם אתר: בית כינרת אור יהודה

לקוח/ה נכבד/ה, אנו מתכבדים להגיש את חישוב צריכת החשמל לתקופה 01/10/22 - 31/10/22:

אסנט - 4 - 81038287(0x0)

סוג תעריף	סוג צריכה	קריאה קודמת	קריאה נוכחית	סה"כ צריכה בקוט"ש	מחיר לקוט"ש בא"ג	סה"כ לתשלום
פרטי חשבון עבור תאריכים:						
777	פסגה	01/10/22	31/10/22	1,368.00	49.77	680.85 ₪
778	גבע	21,164.40	21,231.80	67.40	41.06	27.67 ₪
779	שפל	43,055.40	43,206.20	150.80	33.83	51.02 ₪

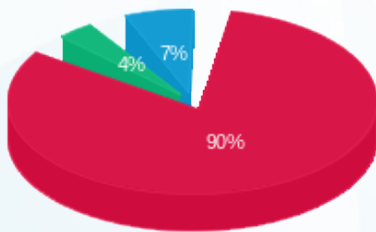
סה"כ לדייר:

פסגה	גבע	שפל	סה"כ	שיא ביקוש
1,368.00	67.40	150.80	1,586.20	12.00
680.85 ₪	27.67 ₪	51.02 ₪	759.54 ₪	

סה"כ צריכה
 סה"כ לתשלום

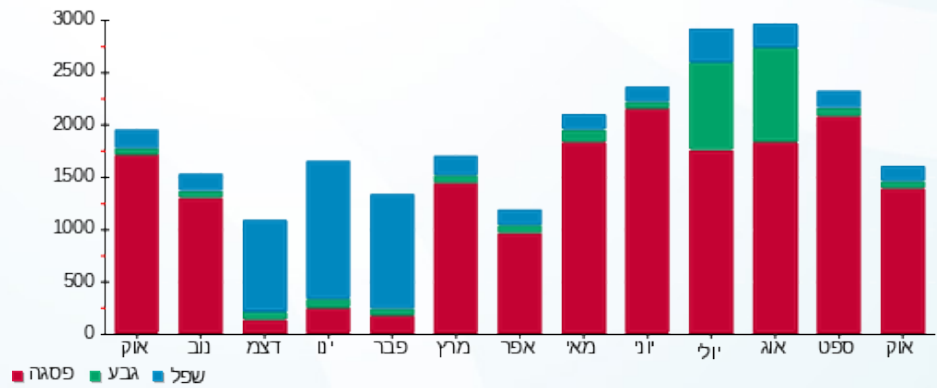
38.53 ₪	תשלום קבוע	
0.00 ₪	תשלום עבור גודל חיבור בKVA (0x0)	
798.07 ₪	סה"כ לתשלום	לא כולל מע"מ

התפלגות חיוב בש"ח לפי תעו"ז



■ פסגה (680.85 ₪)
 ■ גבע (27.67 ₪)
 ■ שפל (51.02 ₪)

הסטוריית צריכה בקוט"ש





06/11/22 תאריך הפקה:
 31/10/22 תאריך קריאה נוכחית:
 01/10/22 תאריך קריאה קודמת:

שם דייר: בבילון קומה 1
שם אתר: בית כינרת אור יהודה

לקוח/ה נכבד/ה, אנו מתכבדים להגיש את חישוב צריכת החשמל לתקופה 01/10/22 - 31/10/22:

סיידסופט ק.1 - 8 - (0x0)81036691

סה"כ לתשלום	מחיר לקוט"ש בא"ג	סה"כ צריכה בקוט"ש	קריאה נוכחית	קריאה קודמת	סוג צריכה	סוג תעריף
			31/10/22	01/10/22	פרטי חשבון עבור תאריכים:	
₪ -1,205.23	49.77	-2,421.60	120,952.20	118,530.60	פסגה	777
₪ -111.23	41.06	-270.90	24,133.60	23,862.70	גבע	778
₪ -177.88	33.83	-525.80	35,997.00	35,471.20	שפל	779

בבילון תוכנה בעמ קומה 1 - 8 - (0x0)81038287

סה"כ לתשלום	מחיר לקוט"ש בא"ג	סה"כ צריכה בקוט"ש	קריאה נוכחית	קריאה קודמת	סוג צריכה	סוג תעריף
			31/10/22	01/10/22	פרטי חשבון עבור תאריכים:	
₪ 1,986.12	49.77	3,990.60	494,652.00	490,661.40	פסגה	777
₪ 331.52	41.06	807.40	159,291.40	158,484.00	גבע	778
₪ 514.42	33.83	1,520.60	345,371.60	343,851.00	שפל	779

סה"כ לדייר:

שיא ביקוש	סה"כ	שפל	גבע	פסגה	
31.20	3,100.30	994.80	536.50	1,569.00	סה"כ צריכה
	₪ 1,337.72	₪ 336.54	₪ 220.29	₪ 780.89	סה"כ לתשלום

₪ 38.53	תשלום קבוע	
₪ 0.00	תשלום עבור גודל חיבור בKVA (0x0)	
₪ 1,376.25	סה"כ לתשלום	לא כולל מע"מ



06/11/22 תאריך הפקה:
 31/10/22 תאריך קריאה נוכחית:
 01/10/22 תאריך קריאה קודמת:

שם דייר: גל-נט פתרונות - מחסן קומה 1
 שם אתר: בית כינרת אור יהודה

לקוח/ה נכבד/ה, אנו מתכבדים להגיש את חישוב צריכת החשמל לתקופה 01/10/22 - 31/10/22:

גל-נט פתרונות - מחסן קומה 1 - 5 - 81019657(3x40)

סוג תעריף	סוג צריכה	קריאה קודמת	קריאה נוכחית	סה"כ צריכה בקוט"ש	מחיר לקוט"ש בא"ג	סה"כ לתשלום
פרטי חשבון עבור תאריכים:						
777	פסגה	01/10/22	31/10/22	95.92	49.77	47.74 ₪
778	גבע	5,321.00	5,326.72	5.72	41.06	2.35 ₪
779	שפל	7,734.52	7,752.68	18.16	33.83	6.14 ₪

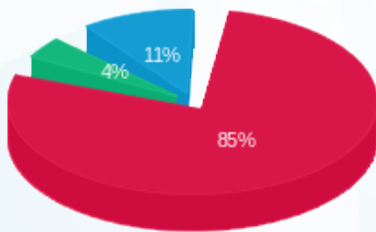
סה"כ לדייר:

פסגה	גבע	שפל	סה"כ	שיא ביקוש
95.92	5.72	18.16	119.80	1.44
₪ 47.74	₪ 2.35	₪ 6.14	₪ 56.23	

סה"כ צריכה
 סה"כ לתשלום

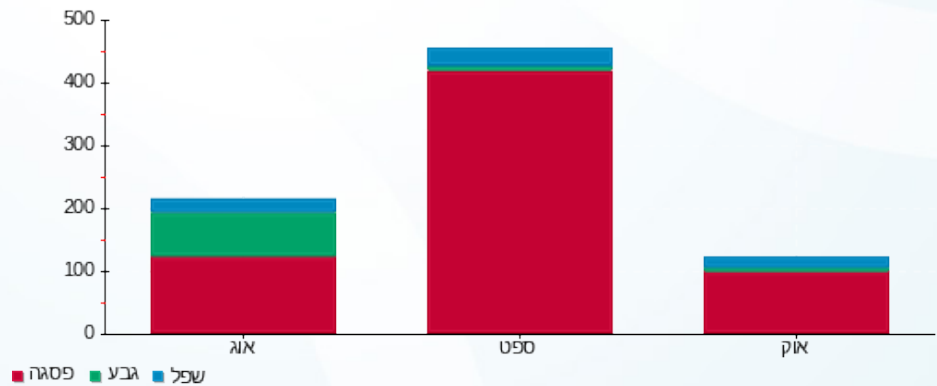
38.53 ₪	תשלום קבוע	
7.45 ₪	תשלום עבור גודל חיבור בKVA (3x40)	
102.22 ₪	סה"כ לתשלום	לא כולל מע"מ

התפלגות חיוב בש"ח לפי תעו"ז



■ פסגה (₪ 47.74)
 ■ גבע (₪ 2.35)
 ■ שפל (₪ 6.14)

הסטוריית צריכה בקוט"ש





06/11/22 תאריך הפקה:
 31/10/22 תאריך קריאה נוכחית:
 01/10/22 תאריך קריאה קודמת:

שם דייר: גל-נט פתרונות קומה 1
 שם אתר: בית כינרת אור יהודה

לקוח/ה נכבד/ה, אנו מתכבדים להגיש את חישוב צריכת החשמל לתקופה 01/10/22 - 31/10/22:

גל-נט פתרונות קומה 1 - 8 - 81036691(0x0)

סוג תעריף	סוג צריכה	קריאה קודמת	קריאה נוכחית	סה"כ צריכה בקוט"ש	מחיר לקוט"ש בא"ג	סה"כ לתשלום
פרטי חשבון עבור תאריכים:						
		01/10/22	31/10/22			
777	פסגה	118,530.60	120,952.20	2,421.60	49.77	1,205.23 ₪
778	גבע	23,862.70	24,133.60	270.90	41.06	111.23 ₪
779	שפל	35,471.20	35,997.00	525.80	33.83	177.88 ₪

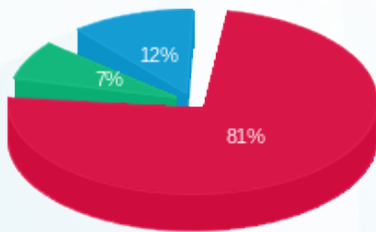
סה"כ לדייר:

פסגה	גבע	שפל	סה"כ	שיא ביקוש
2,421.60	270.90	525.80	3,218.30	22.10
1,205.23 ₪	111.23 ₪	177.88 ₪	1,494.34 ₪	

סה"כ צריכה
 סה"כ לתשלום

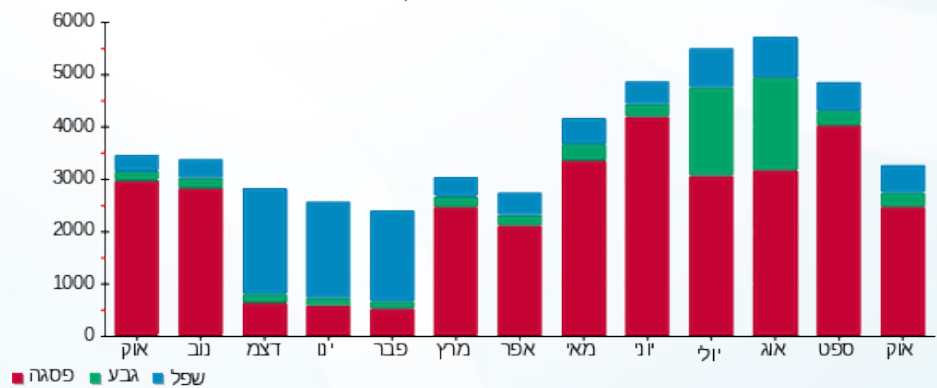
38.53 ₪	תשלום קבוע	
0.00 ₪	תשלום עבור גודל חיבור בKVA (0x0)	
1,532.87 ₪	סה"כ לתשלום	לא כולל מע"מ

התפלגות חיוב בש"ח לפי תע"ז



■ פסגה (1,205.23 ₪)
 ■ גבע (111.23 ₪)
 ■ שפל (177.88 ₪)

הסטוריית צריכה בקוט"ש





06/11/22 תאריך הפקה:
 31/10/22 תאריך קריאה נוכחית:
 01/10/22 תאריך קריאה קודמת:

שם דייר: חברת מטאור קומה 5
 שם אתר: בית כינרת אור יהודה

לקוח/ה נכבד/ה, אנו מתכבדים להגיש את חישוב צריכת החשמל לתקופה 01/10/22 - 31/10/22:

חברת מטאור - 4 - 81036691(0x0)

סה"כ לתשלום	מחיר לקוט"ש בא"ג	סה"כ צריכה בקוט"ש	קריאה נוכחית	קריאה קודמת	סוג צריכה	סוג תעריף
			31/10/22	01/10/22	פרטי חשבון עבור תאריכים:	
109.79 ₪	49.77	220.60	23,608.85	23,388.25	פסגה	777
13.90 ₪	41.06	33.85	4,967.15	4,933.30	גבע	778
26.52 ₪	33.83	78.40	10,266.20	10,187.80	שפל	779

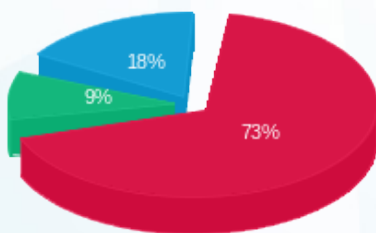
סה"כ לדייר:

שיא ביקוש	סה"כ	שפל	גבע	פסגה
3.70	332.85	78.40	33.85	220.60
	150.21 ₪	26.52 ₪	13.90 ₪	109.79 ₪

סה"כ צריכה
 סה"כ לתשלום

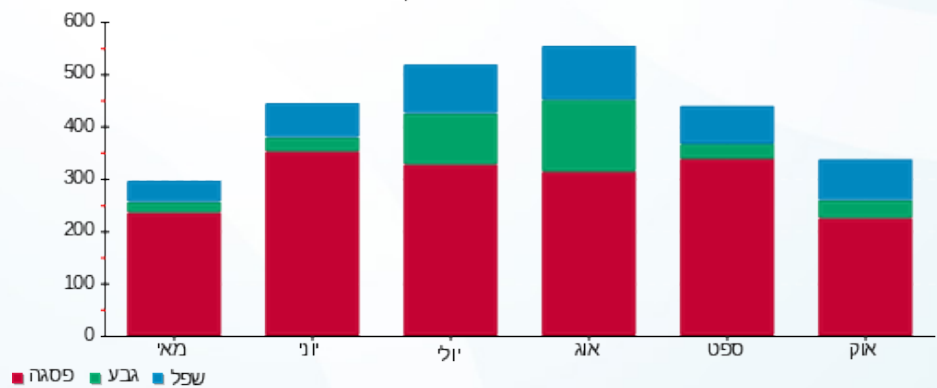
38.53 ₪	תשלום קבוע	
0.00 ₪	תשלום עבור גודל חיבור בKVA (0x0)	
188.74 ₪	סה"כ לתשלום	לא כולל מע"מ

התפלגות חיוב בש"ח לפי תעו"ז



■ פסגה (109.79 ₪)
 ■ גבע (13.90 ₪)
 ■ שפל (26.52 ₪)

הסטוריית צריכה בקוט"ש



06/11/22 תאריך הפקדה:
 31/10/22 תאריך קריאה נוכחית:
 01/10/22 תאריך קריאה קודמת:

שם דייר: חממה ק.קרקע
 שם אתר: בית כינרת אור יהודה

לקוח/ה נכבד/ה, אנו מתכבדים להגיש את חישוב צריכת החשמל לתקופה 01/10/22 - 31/10/22:

חממה - 3 - 81038287(0x0)

סה"כ לתשלום	מחיר לקוט"ש בא"ג	סה"כ צריכה בקוט"ש	קריאה נוכחית	קריאה קודמת	סוג צריכה	סוג תעריף
			31/10/22	01/10/22	פרטי חשבון עבור תאריכים:	
1,929.38 ₪	49.77	3,876.60	434,274.80	430,398.20	פסגה	777
986.34 ₪	41.06	2,402.20	190,264.40	187,862.20	גבע	778
1,321.40 ₪	33.83	3,906.00	362,055.80	358,149.80	שפל	779

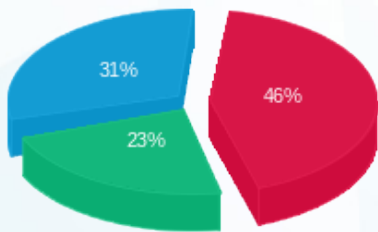
סה"כ לדייר:

שיא ביקוש	סה"כ	שפל	גבע	פסגה
24.40	10,184.80	3,906.00	2,402.20	3,876.60
	4,237.13 ₪	1,321.40 ₪	986.34 ₪	1,929.38 ₪

סה"כ צריכה
 סה"כ לתשלום

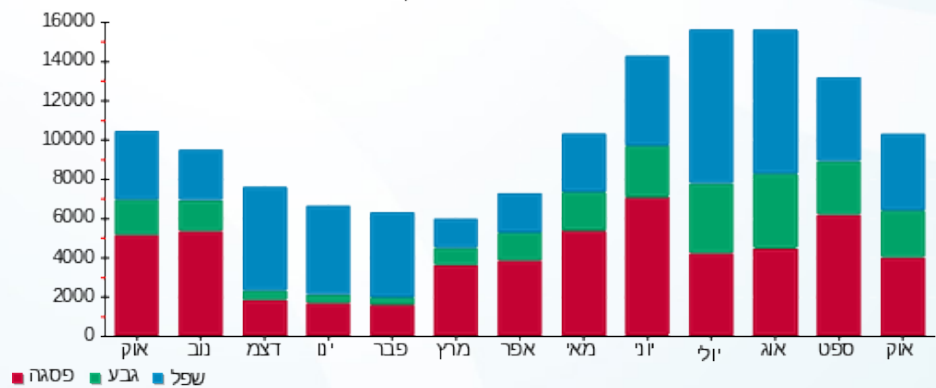
38.53 ₪	תשלום קבוע	
0.00 ₪	תשלום עבור גודל חיבור בKVA (0x0)	
4,275.66 ₪	סה"כ לתשלום	לא כולל מע"מ

התפלגות חיוב בש"ח לפי תעו"ז



■ פסגה (1,929.38 ₪)
 ■ גבע (986.34 ₪)
 ■ שפל (1,321.40 ₪)

הסטוריית צריכה בקוט"ש





06/11/22 תאריך הפקדה:
 31/10/22 תאריך קריאה נוכחית:
 01/10/22 תאריך קריאה קודמת:

שם דייר: חממה ק.קרקע
 שם אתר: בית כינרת אור יהודה

לקוח/ה נכבד/ה, אנו מתכבדים להגיש את חישוב צריכת החשמל לתקופה 01/10/22 - 31/10/22:

חממה - 2 - 81038287(0x0)

סוג תעריף	סוג צריכה	קריאה קודמת	קריאה נוכחית	סה"כ צריכה בקוט"ש	מחיר לקוט"ש בא"ג	סה"כ לתשלום
פרטי חשבון עבור תאריכים:						
777	פסגה	01/10/22	31/10/22	2,641.34	49.77	1,314.59 ₪
778	גבע	108,557.15	110,079.32	1,522.17	41.06	625.00 ₪
779	שפל	240,643.65	242,884.07	2,240.42	33.83	757.93 ₪

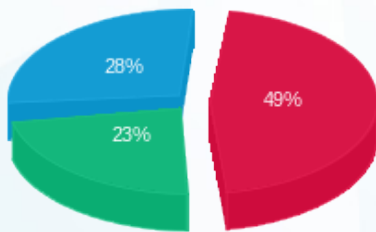
סה"כ לדיר:

פסגה	גבע	שפל	סה"כ	שיא ביקוש
2,641.34	1,522.17	2,240.42	6,403.93	28.99
1,314.59 ₪	625.00 ₪	757.93 ₪	2,697.53 ₪	

סה"כ צריכה
 סה"כ לתשלום

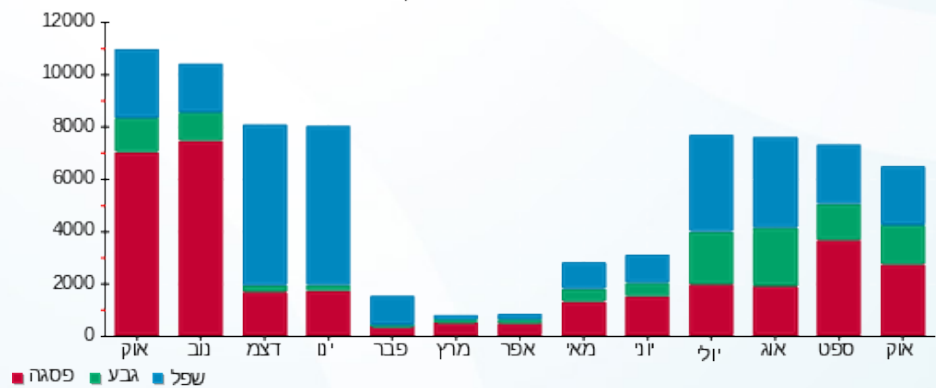
38.53 ₪	תשלום קבוע	
0.00 ₪	תשלום עבור גודל חיבור בKVA (0x0)	
2,736.06 ₪	סה"כ לתשלום	לא כולל מע"מ

התפלגות חיוב בש"ח לפי תעו"ז



■ פסגה (1,314.59 ₪)
 ■ גבע (625.00 ₪)
 ■ שפל (757.93 ₪)

הסטוריית צריכה בקוט"ש



06/11/22 תאריך הפקדה:
 31/10/22 תאריך קריאה נוכחית:
 01/10/22 תאריך קריאה קודמת:

שם דייר: טופליין
 שם אתר: בית כינרת אור יהודה

לקוח/ה נכבד/ה, אנו מתכבדים להגיש את חישוב צריכת החשמל לתקופה 01/10/22 - 31/10/22:

טופליין - 3 - 81036691(0x0)

סוג תעריף	סוג צריכה	קריאה קודמת	קריאה נוכחית	סה"כ צריכה בקוט"ש	מחיר לקוט"ש בא"ג	סה"כ לתשלום
פרטי חשבון עבור תאריכים:						
777	פסגה	01/10/22	31/10/22	573.60	49.77	285.48 ₪
778	גבע	7,849.90	7,900.05	50.15	41.06	20.59 ₪
779	שפל	18,399.00	18,507.90	108.90	33.83	36.84 ₪

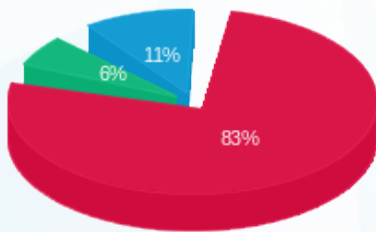
סה"כ לדייר:

פסגה	גבע	שפל	סה"כ	שיא ביקוש
573.60	50.15	108.90	732.65	6.55
285.48 ₪	20.59 ₪	36.84 ₪	342.91 ₪	

סה"כ צריכה
 סה"כ לתשלום

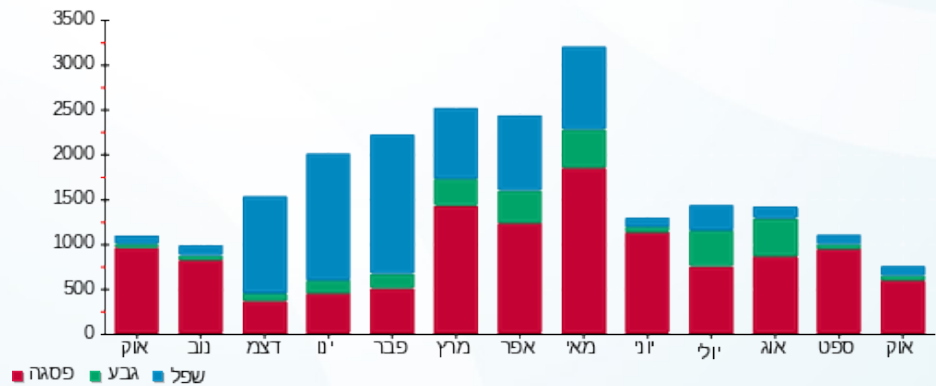
38.53 ₪	תשלום קבוע	
0.00 ₪	תשלום עבור גודל חיבור בKVA (0x0)	
381.44 ₪	סה"כ לתשלום	לא כולל מע"מ

התפלגות חיוב בש"ח לפי תעו"ז



פסגה (285.48 ₪) - 83%
 גבע (20.59 ₪) - 6%
 שפל (36.84 ₪) - 11%

הסטוריית צריכה בקוט"ש





06/11/22 תאריך הפקדה:
 31/10/22 תאריך קריאה נוכחית:
 01/10/22 תאריך קריאה קודמת:

שם דייר: טרגט קומה 03
 שם אתר: בית כינרת אור יהודה

לקוח/ה נכבד/ה, אנו מתכבדים להגיש את חישוב צריכת החשמל לתקופה 01/10/22 - 31/10/22:

טרגט קומה 03 - 1 - 17312744(0x0)

סוג תעריף	סוג צריכה	קריאה קודמת	קריאה נוכחית	סה"כ צריכה בקוט"ש	מחיר לקוט"ש בא"ג	סה"כ לתשלום
פרטי חשבון עבור תאריכים:						
777	פסגה	01/10/22	31/10/22	2,036.20	49.77	1,013.42 ₪
778	גבע	11,619.60	11,933.50	313.90	41.06	128.89 ₪
779	שפל	17,919.60	18,197.90	278.30	33.83	94.15 ₪

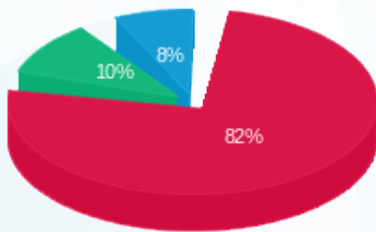
סה"כ לדייר:

פסגה	גבע	שפל	סה"כ	שיא ביקוש
2,036.20	313.90	278.30	2,628.40	22.45
1,013.42 ₪	128.89 ₪	94.15 ₪	1,236.45 ₪	

סה"כ צריכה
 סה"כ לתשלום

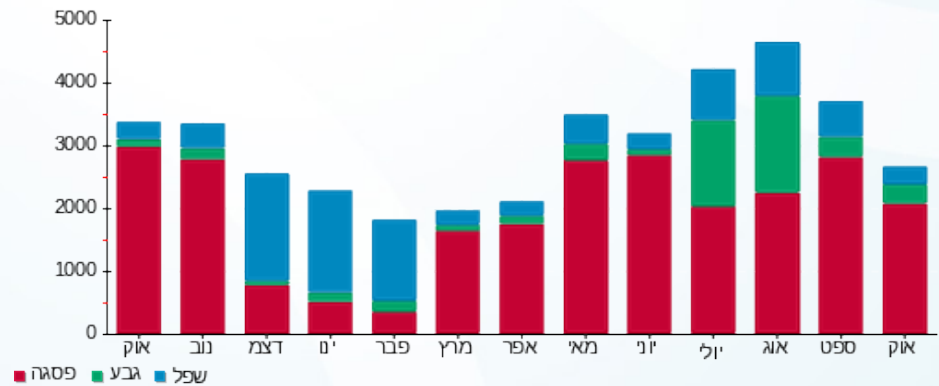
38.53 ₪	תשלום קבוע	
0.00 ₪	תשלום עבור גודל חיבור בKVA (0x0)	
1,274.98 ₪	סה"כ לתשלום	לא כולל מע"מ

התפלגות חיוב בש"ח לפי תע"ז



פסגה (1,013.42 ₪) 82%
 גבע (128.89 ₪) 10%
 שפל (94.15 ₪) 8%

הסטוריית צריכה בקוט"ש



06/11/22 תאריך הפקה:
 31/10/22 תאריך קריאה נוכחית:
 01/10/22 תאריך קריאה קודמת:

שם דייר: יוסף רוזנטל בע"מ קומה 5
 שם אתר: בית כינרת אור יהודה

לקוח/ה נכבד/ה, אנו מתכבדים להגיש את חישוב צריכת החשמל לתקופה 01/10/22 - 31/10/22:

יוסף רוזנטל בע"מ ק. 5 - 7 - 81036691(0x0)

סוג תעריף	סוג צריכה	קריאה קודמת	קריאה נוכחית	סה"כ צריכה בקוט"ש	מחיר לקוט"ש בא"ג	סה"כ לתשלום
		01/10/22	31/10/22			
777	פסגה	58,493.80	59,163.60	669.80	49.77	333.36 ₪
778	גבע	12,496.20	12,574.60	78.40	41.06	32.19 ₪
779	שפל	28,579.40	28,704.80	125.40	33.83	42.42 ₪

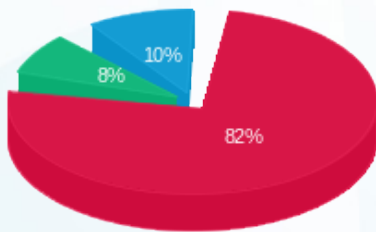
סה"כ לדייר:

פסגה	גבע	שפל	סה"כ	שיא ביקוש
669.80	78.40	125.40	873.60	8.40
333.36 ₪	32.19 ₪	42.42 ₪	407.97 ₪	

סה"כ צריכה
 סה"כ לתשלום

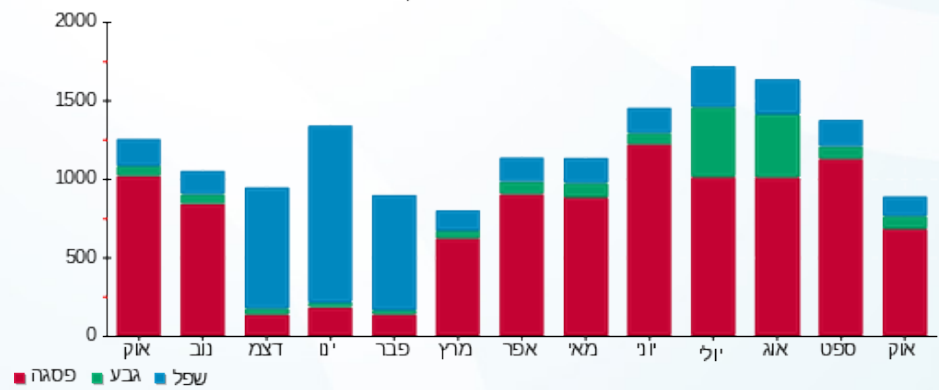
38.53 ₪	תשלום קבוע	
0.00 ₪	תשלום עבור גודל חיבור בKVA (0x0)	
446.50 ₪	סה"כ לתשלום	לא כולל מע"מ

התפלגות חיוב בש"ח לפי תעו"ז



פסגה (333.36 ₪) 82%
 גבע (32.19 ₪) 10%
 שפל (42.42 ₪) 8%

הסטוריית צריכה בקוט"ש





06/11/22 תאריך הפקה:
 31/10/22 תאריך קריאה נוכחית:
 01/10/22 תאריך קריאה קודמת:

שם דייר: לידקום קומה 4
שם אתר: בית כינרת אור יהודה

לקוח/ה נכבד/ה, אנו מתכבדים להגיש את חישוב צריכת החשמל לתקופה 01/10/22 - 31/10/22:

צבי - 1 - 81019657(3x40)

סוג תעריף	סוג צריכה	קריאה קודמת	קריאה נוכחית	סה"כ צריכה בקוט"ש	מחיר לקוט"ש בא"ג	סה"כ לתשלום
פרטי חשבון עבור תאריכים:						
777	פסגה	01/10/22	31/10/22	-239.35	49.77	119.12 ₪-
778	גבע	4,417.90	4,454.30	-36.40	41.06	14.95 ₪-
779	שפל	10,283.05	10,359.30	-76.25	33.83	25.80 ₪-

צבי - 2 - 81019657(3x40)

סוג תעריף	סוג צריכה	קריאה קודמת	קריאה נוכחית	סה"כ צריכה בקוט"ש	מחיר לקוט"ש בא"ג	סה"כ לתשלום
פרטי חשבון עבור תאריכים:						
777	פסגה	01/10/22	31/10/22	-534.65	49.77	266.10 ₪-
778	גבע	13,169.75	13,268.00	-98.25	41.06	40.34 ₪-
779	שפל	19,448.70	19,576.25	-127.55	33.83	43.15 ₪-

סי.פי. פתרונות אשראי - 3 - 81019657(3x40)

סוג תעריף	סוג צריכה	קריאה קודמת	קריאה נוכחית	סה"כ צריכה בקוט"ש	מחיר לקוט"ש בא"ג	סה"כ לתשלום
פרטי חשבון עבור תאריכים:						
777	פסגה	01/10/22	31/10/22	-753.00	49.77	374.77 ₪-
778	גבע	12,977.10	13,005.55	-28.45	41.06	11.68 ₪-
779	שפל	23,964.40	24,012.10	-47.70	33.83	16.14 ₪-

ריק - 5 - 81019657(3x40)

סוג תעריף	סוג צריכה	קריאה קודמת	קריאה נוכחית	סה"כ צריכה בקוט"ש	מחיר לקוט"ש בא"ג	סה"כ לתשלום
פרטי חשבון עבור תאריכים:						
777	פסגה	01/10/22	31/10/22	-95.92	49.77	47.74 ₪-
778	גבע	5,321.00	5,326.72	-5.72	41.06	2.35 ₪-
779	שפל	7,734.52	7,752.68	-18.16	33.83	6.14 ₪-





לידקום בע"מ קומה 4 - 6 - 81036649(3x400)

סוג תעריף	סוג צריכה	קריאה קודמת	קריאה נוכחית	סה"כ צריכה בקוט"ש	מחיר לקוט"ש בא"ג	סה"כ לתשלום
פרטי חשבון עבור תאריכים:						
777	פסגה	01/10/22	31/10/22	4,134.40	49.77	2,057.69 ₪
778	גבע	132,023.60	132,913.60	890.00	41.06	365.43 ₪
779	שפל	278,557.20	280,328.80	1,771.60	33.83	599.33 ₪

סה"כ לדירה:

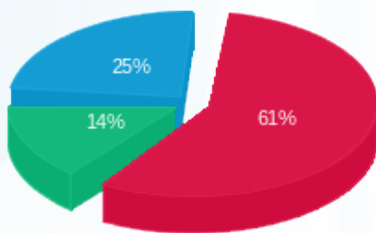
פסגה	גבע	שפל	סה"כ	שיא ביקוש
2,511.48	721.18	1,501.94	4,734.60	38.40
₪ 1,249.96	₪ 296.12	₪ 508.11	₪ 2,054.19	

סה"כ צריכה

סה"כ לתשלום

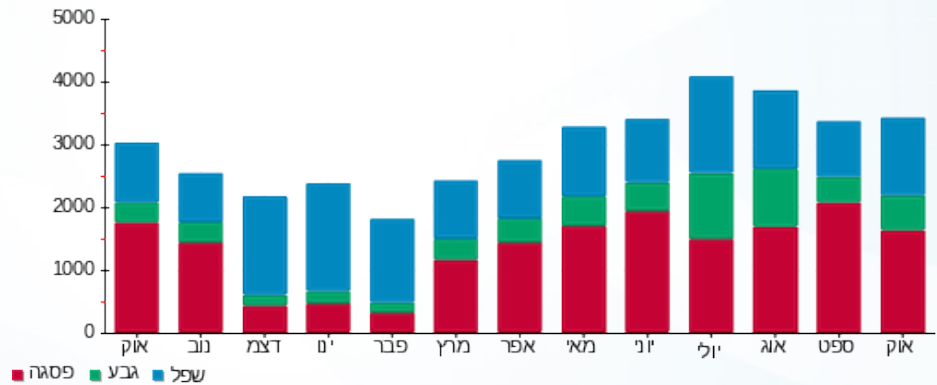
214.45 ₪	תשלום קבוע	
44.73 ₪	תשלום עבור גודל חיבור בKVA (3x240)	
2,313.36 ₪	סה"כ לתשלום	לא כולל מע"מ

התפלגות חיוב בש"ח לפי תעו"ז



פסגה (₪ 1,249.96) 61%
 גבע (₪ 296.12) 14%
 שפל (₪ 508.11) 25%

הסטוריית צריכה בקוט"ש





06/11/22 תאריך הפקה:
 31/10/22 תאריך קריאה נוכחית:
 01/10/22 תאריך קריאה קודמת:

שם דייר: מינוף בר ספן
 שם אתר: בית כינרת אור יהודה

לקוח/ה נכבד/ה, אנו מתכבדים להגיש את חישוב צריכת החשמל לתקופה 01/10/22 - 31/10/22:

מינוף בר ספן - 1 - 81036691(0x0)

סוג תעריף	סוג צריכה	קריאה קודמת	קריאה נוכחית	סה"כ צריכה בקוט"ש	מחיר לקוט"ש בא"ג	סה"כ לתשלום
פרטי חשבון עבור תאריכים:						
777	פסגה	01/10/22	31/10/22	419.90	49.77	208.98 ₪
778	גבע	3,608.85	3,631.10	22.25	41.06	9.14 ₪
779	שפל	9,011.75	9,061.75	50.00	33.83	16.92 ₪

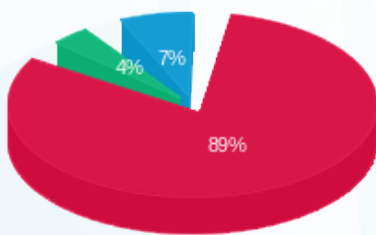
סה"כ לדייר:

פסגה	גבע	שפל	סה"כ	שיא ביקוש
419.90	22.25	50.00	492.15	5.40
208.98 ₪	9.14 ₪	16.92 ₪	235.04 ₪	

סה"כ צריכה
 סה"כ לתשלום

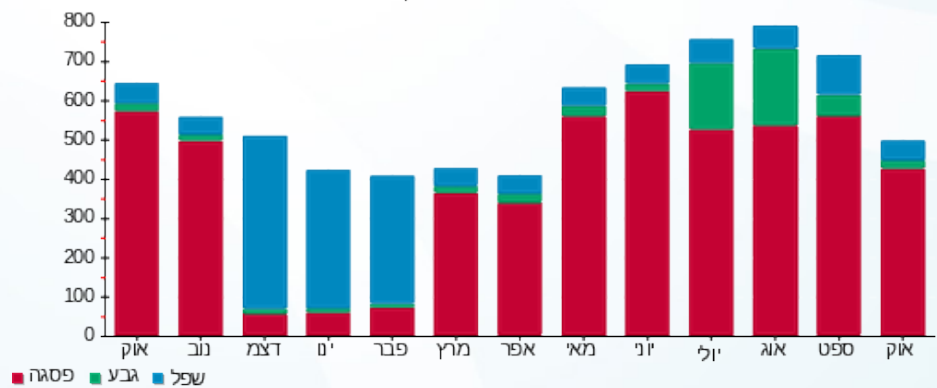
38.53 ₪	תשלום קבוע	
0.00 ₪	תשלום עבור גודל חיבור בKVA (0x0)	
273.57 ₪	סה"כ לתשלום	לא כולל מע"מ

התפלגות חיוב בש"ח לפי תעו"ז



פסגה (208.98 ₪)
 גבע (9.14 ₪)
 שפל (16.92 ₪)

הסטוריית צריכה בקוט"ש





06/11/22 תאריך הפקה:
 31/10/22 תאריך קריאה נוכחית:
 01/10/22 תאריך קריאה קודמת:

שם דייר: מפסק QN ראשי
 שם אתר: בית כינרת אור יהודה

לקוח/ה נכבד/ה, אנו מתכבדים להגיש את חישוב צריכת החשמל לתקופה 01/10/22 - 31/10/22:

מפסק QN ראשי - 2 - 81036649(0x0)

סוג תעריף	סוג צריכה	קריאה קודמת	קריאה נוכחית	סה"כ צריכה בקוט"ש	מחיר לקוט"ש בא"ג	סה"כ לתשלום
		01/10/22	31/10/22	פרטי חשבון עבור תאריכים:		
777	פסגה	5,036,268.00	5,084,512.00	48,244.00	49.77	24,011.04 ₪
778	גבע	1,692,124.00	1,710,472.00	18,348.00	41.06	7,533.69 ₪
779	שפל	3,554,596.00	3,588,244.00	33,648.00	33.83	11,383.12 ₪

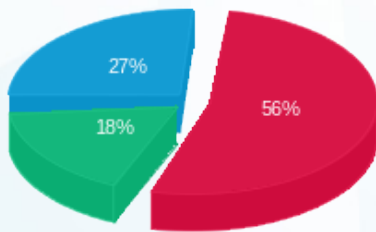
סה"כ לדייר:

פסגה	גבע	שפל	סה"כ	שיא ביקוש
48,244.00	18,348.00	33,648.00	100,240.00	328.00
24,011.04 ₪	7,533.69 ₪	11,383.12 ₪	42,927.85 ₪	

סה"כ צריכה
 סה"כ לתשלום

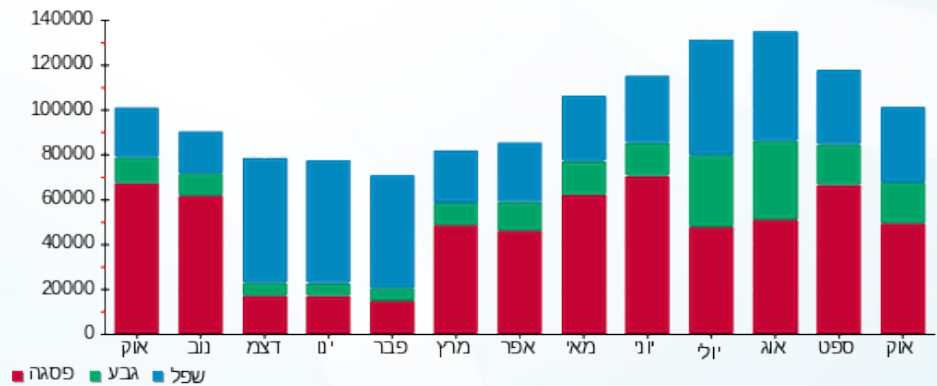
תשלום קבוע	תשלום עבור גודל חיבור בKVA (0x0)	סה"כ לתשלום	לא כולל מע"מ
214.45 ₪	0.00 ₪	43,142.30 ₪	

התפלגות חיוב בש"ח לפי תעו"ז



פסגה (24,011.04 ₪) 56%
 גבע (7,533.69 ₪) 27%
 שפל (11,383.12 ₪) 18%

הסטוריית צריכה בקוט"ש





06/11/22 תאריך הפקה:
 31/10/22 תאריך קריאה נוכחית:
 01/10/22 תאריך קריאה קודמת:

שם דייר: נדן זרין קומה 2
 שם אתר: בית כינרת אור יהודה

לקוח/ה נכבד/ה, אנו מתכבדים להגיש את חישוב צריכת החשמל לתקופה 01/10/22 - 31/10/22:

נדן זרין קומה 2 - 4 - 81019657(3x160)

סוג תעריף	סוג צריכה	קריאה קודמת	קריאה נוכחית	סה"כ צריכה בקוט"ש	מחיר לקוט"ש בא"ג	סה"כ לתשלום
פרטי חשבון עבור תאריכים:						
777	פסגה	01/10/22	31/10/22	650.40	49.77	323.70 ₪
778	גבע	77,322.40	77,596.80	274.40	41.06	112.67 ₪
779	שפל	158,856.16	158,884.96	28.80	33.83	9.74 ₪

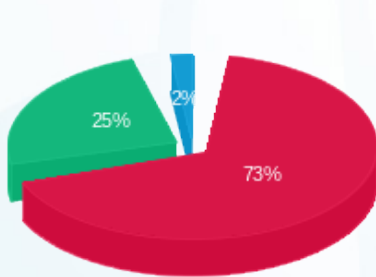
סה"כ לדייר:

פסגה	גבע	שפל	סה"כ	שיא ביקוש
650.40	274.40	28.80	953.60	10.08
323.70 ₪	112.67 ₪	9.74 ₪	446.12 ₪	

סה"כ צריכה
 סה"כ לתשלום

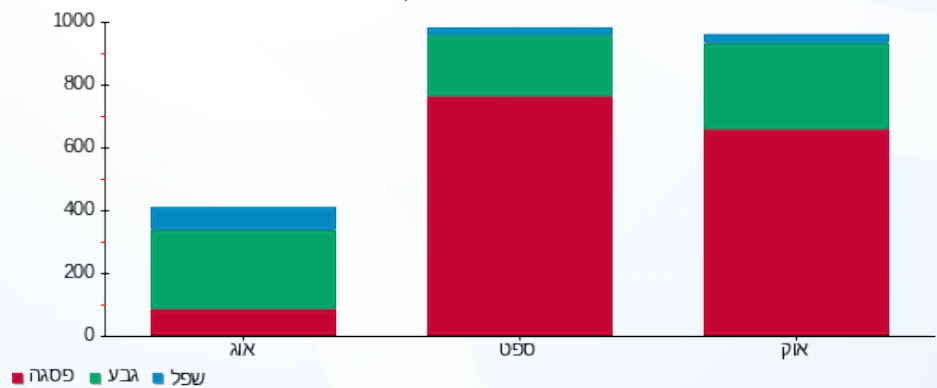
38.53 ₪	תשלום קבוע	
29.82 ₪	תשלום עבור גודל חיבור בKVA (3x160)	
514.46 ₪	סה"כ לתשלום	לא כולל מע"מ

התפלגות חיוב בש"ח לפי תעו"ז



■ פסגה (323.70 ₪)
 ■ גבע (112.67 ₪)
 ■ שפל (9.74 ₪)

הסטוריית צריכה בקוט"ש





06/11/22 תאריך הפקה:
 31/10/22 תאריך קריאה נוכחית:
 01/10/22 תאריך קריאה קודמת:

שם דייר: סי.פי. תקשורת - קומה 05
 שם אתר: בית כינרת אור יהודה

לקוח/ה נכבד/ה, אנו מתכבדים להגיש את חישוב צריכת החשמל לתקופה 01/10/22 - 31/10/22:

סי.פי. תקשורת - קומה 05 - 81036691(0x0)

סוג תעריף	סוג צריכה	קריאה קודמת	קריאה נוכחית	סה"כ צריכה בקוט"ש	מחיר לקוט"ש בא"ג	סה"כ לתשלום
פרטי חשבון עבור תאריכים:						
777	פסגה	01/10/22	31/10/22	195.95	49.77	97.52 ₪
778	גבע	2,049.90	2,064.45	14.55	41.06	5.97 ₪
779	שפל	3,541.45	3,574.05	32.60	33.83	11.03 ₪

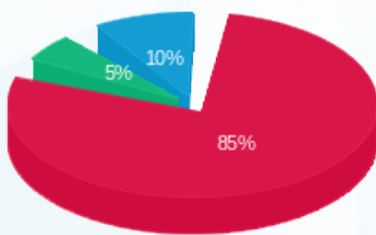
סה"כ לדיר:

פסגה	גבע	שפל	סה"כ	שיא ביקוש
195.95	14.55	32.60	243.10	3.95
97.52 ₪	5.97 ₪	11.03 ₪	114.53 ₪	

סה"כ צריכה
 סה"כ לתשלום

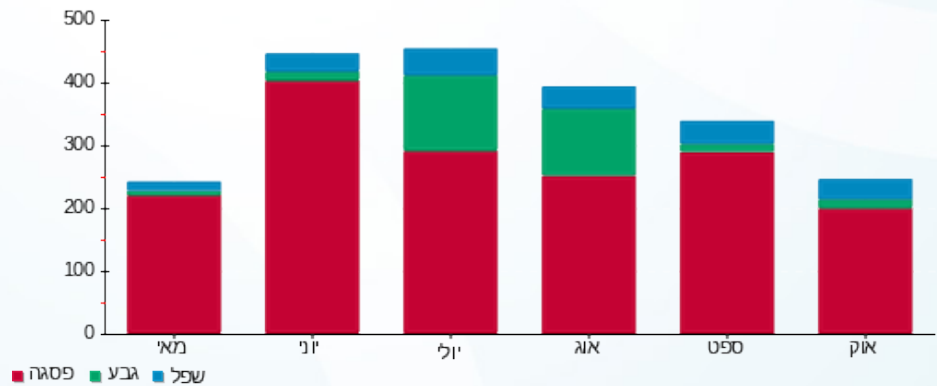
38.53 ₪	תשלום קבוע	
0.00 ₪	תשלום עבור גודל חיבור בKVA (0x0)	
153.06 ₪	סה"כ לתשלום	לא כולל מע"מ

התפלגות חיוב בש"ח לפי תעו"ז



פסגה (97.52 ₪)
 גבע (5.97 ₪)
 שפל (11.03 ₪)

הסטוריית צריכה בקוט"ש





06/11/22 תאריך הפקה:
 31/10/22 תאריך קריאה נוכחית:
 01/10/22 תאריך קריאה קודמת:

שם דייר: סלקום קומה 1-
 שם אתר: בית כינרת אור יהודה

לקוח/ה נכבד/ה, אנו מתכבדים להגיש את חישוב צריכת החשמל לתקופה 01/10/22 - 31/10/22:

סלקום - 8 - 81036649(0x0)

סוג תעריף	סוג צריכה	קריאה קודמת	קריאה נוכחית	סה"כ צריכה בקוט"ש	מחיר לקוט"ש בא"ג	סה"כ לתשלום
פרטי חשבון עבור תאריכים:						
777	פסגה	01/10/22	31/10/22	1,554.40	49.77	773.62 ₪
778	גבע	61,208.65	62,317.40	1,108.75	41.06	455.25 ₪
779	שפל	181,298.40	183,592.05	2,293.65	33.83	775.94 ₪

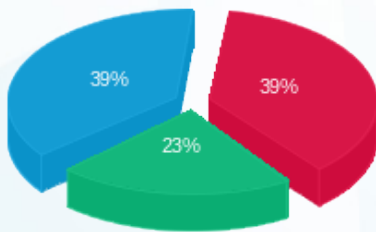
סה"כ לדיר:

פסגה	גבע	שפל	סה"כ	שיא ביקוש
1,554.40	1,108.75	2,293.65	4,956.80	7.85
773.62 ₪	455.25 ₪	775.94 ₪	2,004.82 ₪	

סה"כ צריכה
 סה"כ לתשלום

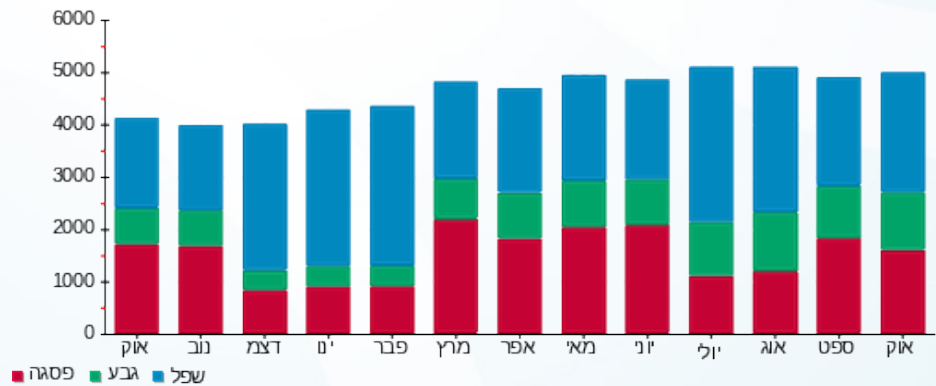
214.45 ₪	תשלום קבוע	
0.00 ₪	תשלום עבור גודל חיבור בKVA (0x0)	
2,219.27 ₪	סה"כ לתשלום	לא כולל מע"מ

התפלגות חיוב בש"ח לפי תעו"ז



■ פסגה (773.62 ₪)
 ■ גבע (455.25 ₪)
 ■ שפל (775.94 ₪)

הסטוריית צריכה בקוט"ש





06/11/22 תאריך הפקה:
 31/10/22 תאריך קריאה נוכחית:
 01/10/22 תאריך קריאה קודמת:

שם דייר: פיי.אייץ.איי נטוורקס חניון
 שם אתר: בית כינרת אור יהודה

לקוח/ה נכבד/ה, אנו מתכבדים להגיש את חישוב צריכת החשמל לתקופה 01/10/22 - 31/10/22:

פיי.אייץ.איי נטוורקס - 7 - 81038287(0x0)

סה"כ לתשלום	מחיר לקוט"ש בא"ג	סה"כ צריכה בקוט"ש	קריאה נוכחית	קריאה קודמת	סוג צריכה	סוג תעריף
			31/10/22	01/10/22	פרטי חשבון עבור תאריכים:	
₪ 653.53	49.77	1,313.10	129,955.80	128,642.70	פסגה	777
₪ 400.46	41.06	975.30	69,373.25	68,397.95	גבע	778
₪ 625.23	33.83	1,848.15	200,306.00	198,457.85	שפל	779

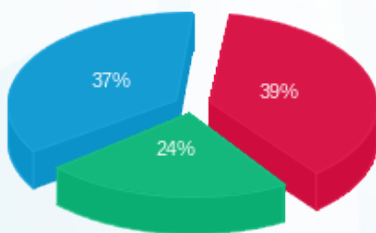
סה"כ לדייר:

שיא ביקוש	סה"כ	שפל	גבע	פסגה
7.05	4,136.55	1,848.15	975.30	1,313.10
	₪ 1,679.22	₪ 625.23	₪ 400.46	₪ 653.53

סה"כ צריכה
 סה"כ לתשלום

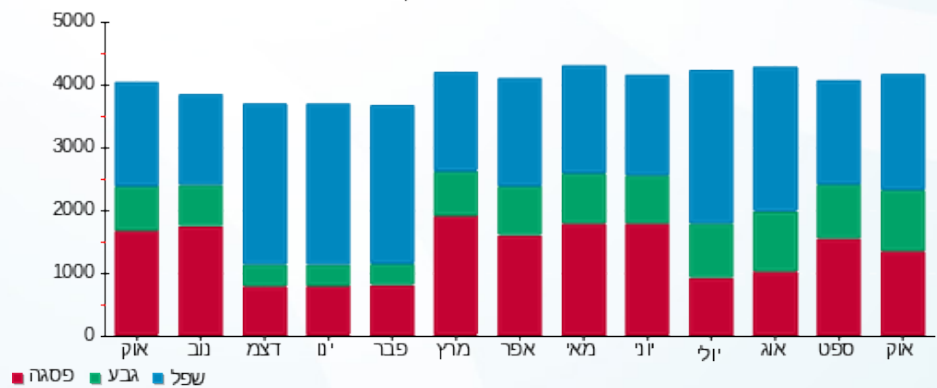
₪ 38.53	תשלום קבוע	
₪ 0.00	תשלום עבור גודל חיבור בKVA (0x0)	
₪ 1,717.75	סה"כ לתשלום	לא כולל מע"מ

התפלגות חיוב בש"ח לפי תעו"ז



■ פסגה (₪ 653.53)
 ■ גבע (₪ 400.46)
 ■ שפל (₪ 625.23)

הסטוריית צריכה בקוט"ש





06/11/22 תאריך הפקדה:
 31/10/22 תאריך קריאה נוכחית:
 01/10/22 תאריך קריאה קודמת:

שם דייר: פלאפון קומה 1-
 שם אתר: בית כינרת אור יהודה

לקוח/ה נכבד/ה, אנו מתכבדים להגיש את חישוב צריכת החשמל לתקופה 01/10/22 - 31/10/22:

פלאפון 4 - 81036649 (0x0)

סה"כ לתשלום	מחיר לקוט"ש בא"ג	סה"כ צריכה בקוט"ש	קריאה נוכחית	קריאה קודמת	סוג צריכה	סוג תעריף
			31/10/22	01/10/22		פרטי חשבון עבור תאריכים:
710.99 ₪	49.77	1,428.55	109,874.70	108,446.15	פסגה	777
422.55 ₪	41.06	1,029.10	59,158.00	58,128.90	גבע	778
675.87 ₪	33.83	1,997.85	165,426.45	163,428.60	שפל	779

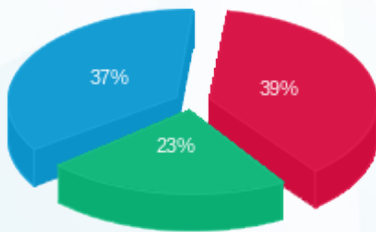
סה"כ לדייר:

שיא ביקוש	סה"כ	שפל	גבע	פסגה
7.00	4,455.50	1,997.85	1,029.10	1,428.55
	1,809.41 ₪	675.87 ₪	422.55 ₪	710.99 ₪

סה"כ צריכה
 סה"כ לתשלום

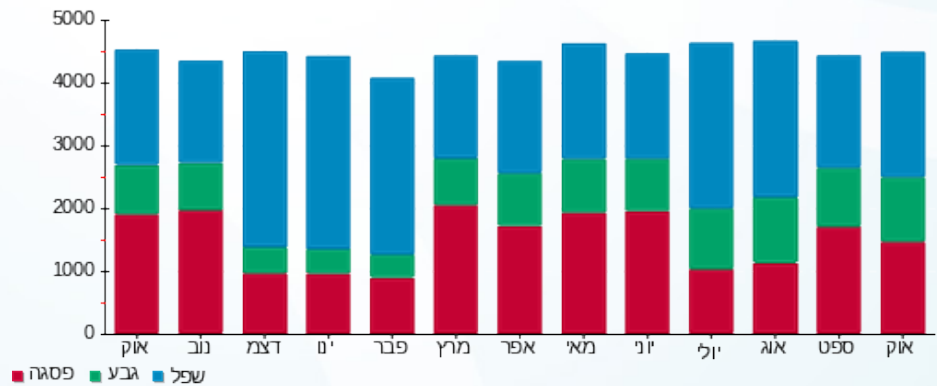
214.45 ₪	תשלום קבוע	
0.00 ₪	תשלום עבור גודל חיבור בKVA (0x0)	
2,023.86 ₪	סה"כ לתשלום	לא כולל מע"מ

התפלגות חיוב בש"ח לפי תעו"ז



■ פסגה (710.99 ₪)
 ■ גבע (422.55 ₪)
 ■ שפל (675.87 ₪)

הסטוריית צריכה בקוט"ש



■ פסגה ■ גבע ■ שפל





06/11/22 תאריך הפקדה:
 31/10/22 תאריך קריאה נוכחית:
 01/10/22 תאריך קריאה קודמת:

שם דייר: פלגי ק. קרקע
 שם אתר: בית כינרת אור יהודה

לקוח/ה נכבד/ה, אנו מתכבדים להגיש את חישוב צריכת החשמל לתקופה 01/10/22 - 31/10/22:

פלגי - 5 - 81038287(0x0)

סוג תעריף	סוג צריכה	קריאה קודמת	קריאה נוכחית	סה"כ צריכה בקוט"ש	מחיר לקוט"ש בא"ג	סה"כ לתשלום
		01/10/22	31/10/22			
777	פסגה	188,147.80	189,865.80	1,718.00	49.77	855.05 ₪
778	גבע	37,306.40	37,532.20	225.80	41.06	92.71 ₪
779	שפל	42,366.20	42,523.60	157.40	33.83	53.25 ₪

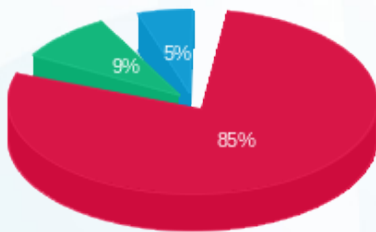
סה"כ לדייר:

פסגה	גבע	שפל	סה"כ	שיא ביקוש
1,718.00	225.80	157.40	2,101.20	16.00
855.05 ₪	92.71 ₪	53.25 ₪	1,001.01 ₪	

סה"כ צריכה
 סה"כ לתשלום

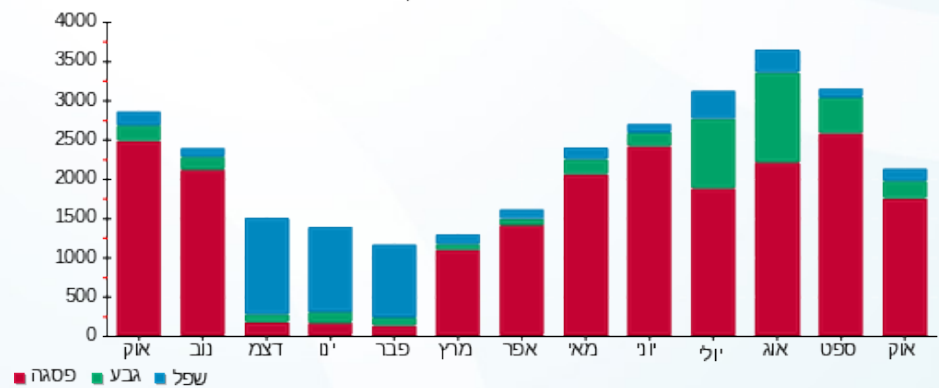
38.53 ₪	תשלום קבוע	
0.00 ₪	תשלום עבור גודל חיבור בKVA (0x0)	
1,039.54 ₪	סה"כ לתשלום	לא כולל מע"מ

התפלגות חיוב בש"ח לפי תעו"ז



פסגה (855.05 ₪) 85%
 גבע (92.71 ₪) 9%
 שפל (53.25 ₪) 5%

הסטוריית צריכה בקוט"ש





06/11/22 תאריך הפקדה:
 31/10/22 תאריך קריאה נוכחית:
 01/10/22 תאריך קריאה קודמת:

שם דייר: פראגון ק.3
 שם אתר: בית כינרת אור יהודה

לקוח/ה נכבד/ה, אנו מתכבדים להגיש את חישוב צריכת החשמל לתקופה 01/10/22 - 31/10/22:

פראגון ק.3 - 6 - 81019657(0x0)

סוג תעריף	סוג צריכה	קריאה קודמת	קריאה נוכחית	סה"כ צריכה בקוט"ש	מחיר לקוט"ש בא"ג	סה"כ לתשלום
פרטי חשבון עבור תאריכים:						
777	פסגה	01/10/22	31/10/22	2,071.20	49.77	1,030.84 ₪
778	גבע	36,315.50	36,630.20	314.70	41.06	129.22 ₪
779	שפל	63,761.00	64,087.10	326.10	33.83	110.32 ₪

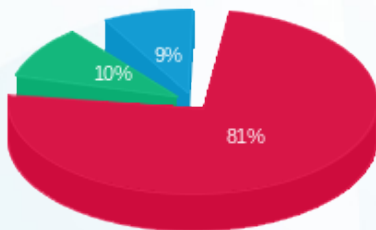
סה"כ לדייר:

פסגה	גבע	שפל	סה"כ	שיא ביקוש
2,071.20	314.70	326.10	2,712.00	17.60
1,030.84 ₪	129.22 ₪	110.32 ₪	1,270.37 ₪	

סה"כ צריכה
 סה"כ לתשלום

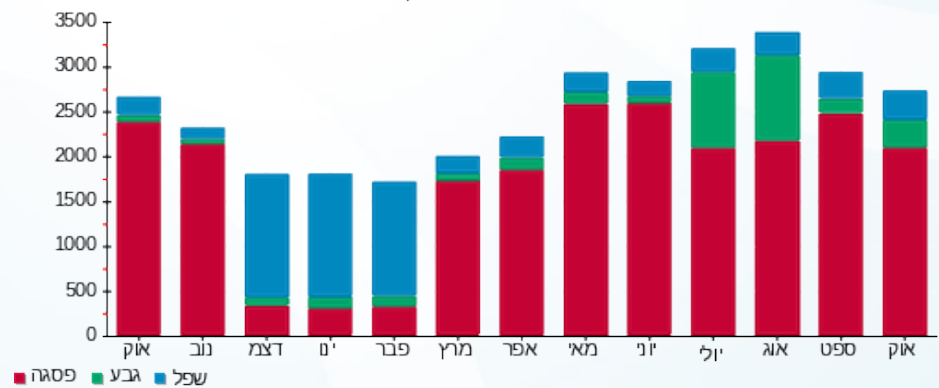
38.53 ₪	תשלום קבוע	
0.00 ₪	תשלום עבור גודל חיבור בKVA (0x0)	
1,308.90 ₪	סה"כ לתשלום	לא כולל מע"מ

התפלגות חיוב בש"ח לפי תע"ז



■ פסגה (1,030.84 ₪)
 ■ גבע (129.22 ₪)
 ■ שפל (110.32 ₪)

הסטוריית צריכה בקוט"ש



06/11/22 תאריך הפקה:
 31/10/22 תאריך קריאה נוכחית:
 01/10/22 תאריך קריאה קודמת:

שם דייר: צבי אברמוביץ קומה 4
 שם אתר: בית כינרת אור יהודה

לקוח/ה נכבד/ה, אנו מתכבדים להגיש את חישוב צריכת החשמל לתקופה 01/10/22 - 31/10/22:

צבי אברמוביץ - 1 - (3x40)81019657

סוג תעריף	סוג צריכה	קריאה קודמת	קריאה נוכחית	סה"כ צריכה בקוט"ש	מחיר לקוט"ש בא"ג	סה"כ לתשלום
			31/10/22	01/10/22	פרטי חשבון עבור תאריכים:	
777	פסגה	20,956.35	21,195.70	239.35	49.77	119.12 ₪
778	גבע	4,417.90	4,454.30	36.40	41.06	14.95 ₪
779	שפל	10,283.05	10,359.30	76.25	33.83	25.80 ₪

צבי אברמוביץ - 2 - (3x40)81019657

סוג תעריף	סוג צריכה	קריאה קודמת	קריאה נוכחית	סה"כ צריכה בקוט"ש	מחיר לקוט"ש בא"ג	סה"כ לתשלום
			31/10/22	01/10/22	פרטי חשבון עבור תאריכים:	
777	פסגה	62,102.20	62,636.85	534.65	49.77	266.10 ₪
778	גבע	13,169.75	13,268.00	98.25	41.06	40.34 ₪
779	שפל	19,448.70	19,576.25	127.55	33.83	43.15 ₪

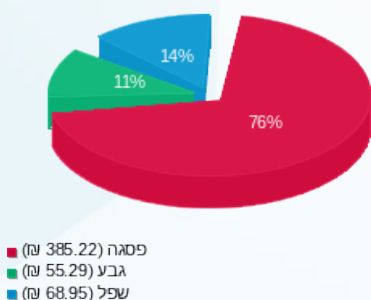
סה"כ לדירה:

פסגה	גבע	שפל	סה"כ	שיא ביקוש
774.00	134.65	203.80	1,112.45	6.55
₪ 385.22	₪ 55.29	₪ 68.95	₪ 509.45	

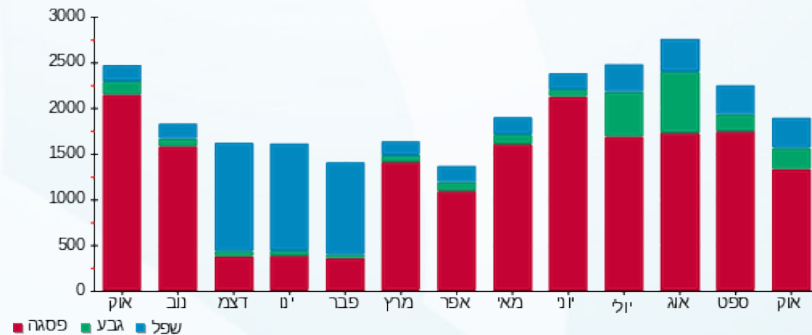
סה"כ צריכה
 סה"כ לתשלום

38.53 ₪	תשלום קבוע	
14.91 ₪	תשלום עבור גודל חיבור בKVA (3x80)	
562.89 ₪	סה"כ לתשלום	לא כולל מע"מ

התפלגות חיוב בש"ח לפי תע"ז



הסטוריית צריכה בקוט"ש



06/11/22 תאריך הפקדה:
 31/10/22 תאריך קריאה נוכחית:
 01/10/22 תאריך קריאה קודמת:

שם דייר: ציבורי
 שם אתר: בית כינרת אור יהודה

לקוח/ה נכבד/ה, אנו מתכבדים להגיש את חישוב צריכת החשמל לתקופה 01/10/22 - 31/10/22:

ציבורי - 1 - 81036649 (0x0)

סוג תעריף	סוג צריכה	קריאה קודמת	קריאה נוכחית	סה"כ צריכה בקוט"ש	מחיר לקוט"ש בא"ג	סה"כ לתשלום
		01/10/22	31/10/22			
777	פסגה	1,206,058.80	1,218,627.60	12,568.80	49.77	6,255.49 ₪
778	גבע	459,384.60	466,028.40	6,643.80	41.06	2,727.94 ₪
779	שפל	848,412.60	862,611.00	14,198.40	33.83	4,803.32 ₪

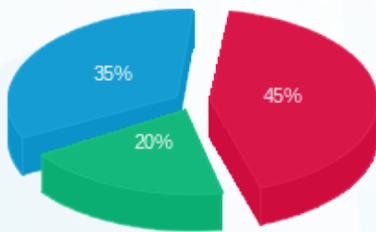
סה"כ לדיר:

פסגה	גבע	שפל	סה"כ	שיא ביקוש
12,568.80	6,643.80	14,198.40	33,411.00	82.20
6,255.49 ₪	2,727.94 ₪	4,803.32 ₪	13,786.75 ₪	

סה"כ צריכה
 סה"כ לתשלום

214.45 ₪	תשלום קבוע	
0.00 ₪	תשלום עבור גודל חיבור בKVA (0x0)	
14,001.20 ₪	סה"כ לתשלום	לא כולל מע"מ

התפלגות חיוב בש"ח לפי תעו"ז



■ פסגה (6,255.49 ₪)
 ■ גבע (2,727.94 ₪)
 ■ שפל (4,803.32 ₪)

הסטוריית צריכה בקוט"ש

