



07/11/22 תאריך הפקה:
 31/10/22 תאריך קריאה נוכחית:
 01/10/22 תאריך קריאה קודמת:

שם דייר: **אופנת לידר פיינקולים
 שם אתר: מגדל אלייד

לקוח/ה נכבד/ה, אנו מתכבדים להגיש את חישוב צריכת החשמל לתקופה 01/10/22 - 31/10/22:

אופנת לידר פיינקולים - 4 - 19092929 (3x80)

סה"כ לתשלום	מחיר לקוט"ש בא"ג	סה"כ צריכה בקוט"ש	קריאה נוכחית	קריאה קודמת	סוג צריכה	סוג תעריף
			31/10/22	01/10/22	פרטי חשבון עבור תאריכים:	
214.36 ₪	49.77	430.70	3,216.20	2,785.50	פסגה	777
39.58 ₪	41.06	96.40	834.10	737.70	גבע	778
33.39 ₪	33.83	98.70	443.60	344.90	שפל	779

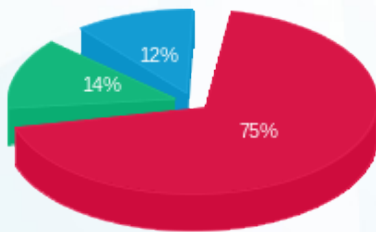
סה"כ לדייר:

שיא ביקוש	סה"כ	שפל	גבע	פסגה
4.08	625.80	98.70	96.40	430.70
	287.33 ₪	33.39 ₪	39.58 ₪	214.36 ₪

סה"כ צריכה
 סה"כ לתשלום

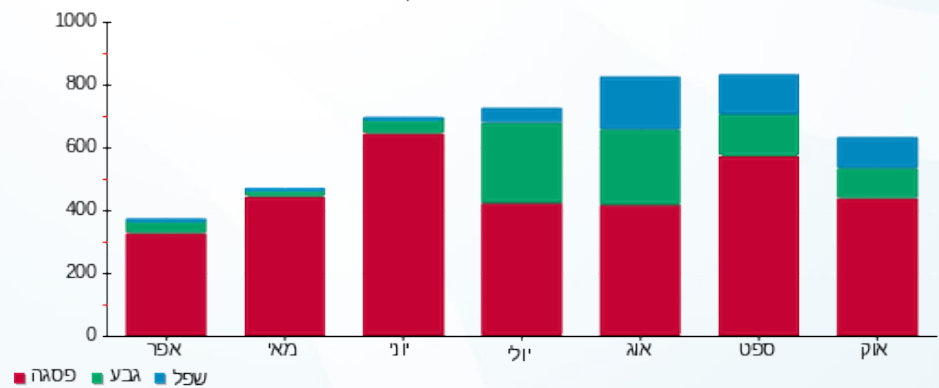
214.45 ₪	תשלום קבוע	
14.91 ₪	תשלום עבור גודל חיבור בKVA (3x80)	
516.69 ₪	סה"כ לתשלום	לא כולל מע"מ

התפלגות חיוב בש"ח לפי תעו"ז



פסגה (214.36 ₪) ■
 גבע (39.58 ₪) ■
 שפל (33.39 ₪) ■

הסטוריית צריכה בקוט"ש





07/11/22 תאריך הפקדה:
 31/10/22 תאריך קריאה נוכחית:
 01/10/22 תאריך קריאה קודמת:

שם דייר: **אופנת לידר מאור וכח
 שם אתר: מגדל אלייד

לקוח/ה נכבד/ה, אנו מתכבדים להגיש את חישוב צריכת החשמל לתקופה 01/10/22 - 31/10/22:

אופנת לידר מאור וכח - 2 - 21055199 (3x40)

סוג תעריף	סוג צריכה	קריאה קודמת	קריאה נוכחית	סה"כ צריכה בקוט"ש	מחיר לקוט"ש בא"ג	סה"כ לתשלום
פרטי חשבון עבור תאריכים:						
		01/10/22	31/10/22			
777	פסגה	7,126.75	7,957.65	830.90	49.77	413.54 ₪
778	גבע	2,474.60	2,759.15	284.55	41.06	116.84 ₪
779	שפל	1,802.55	2,000.50	197.95	33.83	66.97 ₪

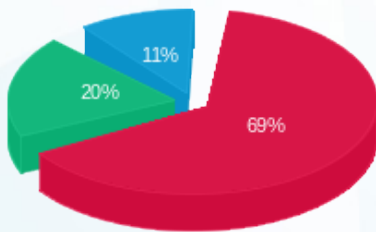
סה"כ לדייר:

פסגה	גבע	שפל	סה"כ	שיא ביקוש
830.90	284.55	197.95	1,313.40	96.37
413.54 ₪	116.84 ₪	66.97 ₪	597.34 ₪	

סה"כ צריכה
 סה"כ לתשלום

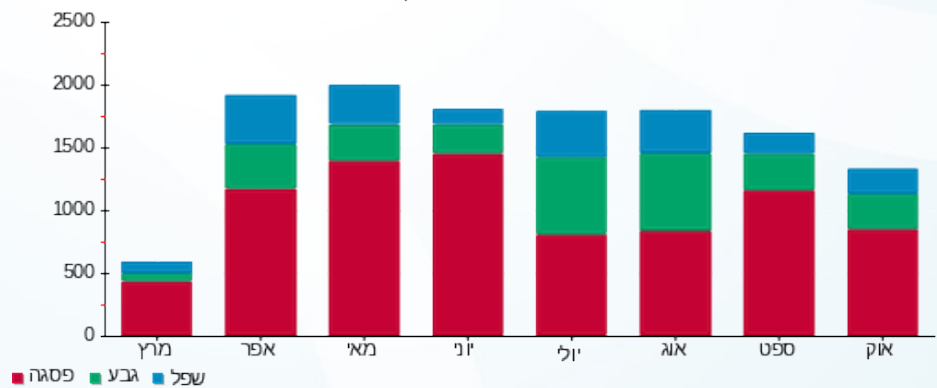
214.45 ₪	תשלום קבוע	
7.45 ₪	תשלום עבור גודל חיבור בKVA (3x40)	
819.25 ₪	סה"כ לתשלום	לא כולל מע"מ

התפלגות חיוב בש"ח לפי תעו"ז



פסגה (413.54 ₪) 69%
 גבע (116.84 ₪) 20%
 שפל (66.97 ₪) 11%

הסטוריית צריכה בקוט"ש





07/11/22

תאריך הפקה:

שם דייר: **חצבים FUNDS - קומה 18 מאור וכח

31/10/22

תאריך קריאה נוכחית:

שם אתר: מגדל אלייד

01/10/22

תאריך קריאה קודמת:

לקוח/ה נכבד/ה, אנו מתכבדים להגיש את חישוב צריכת החשמל לתקופה 01/10/22 - 31/10/22:

חצבים FUNDS - קומה 18 מאור וכח - 2 - (3x160)21055390

סוג תעריף	סוג צריכה	קריאה קודמת	קריאה נוכחית	סה"כ צריכה בקוט"ש	מחיר לקוט"ש בא"ג	סה"כ לתשלום
פרטי חשבון עבור תאריכים:						
		01/10/22	31/10/22			
777	פסגה	6,707.20	7,805.76	1,098.56	49.77	546.75 ₪
778	גבע	2,170.72	2,482.24	311.52	41.06	127.91 ₪
779	שפל	3,528.80	4,173.60	644.80	33.83	218.14 ₪

סה"כ לדייר:

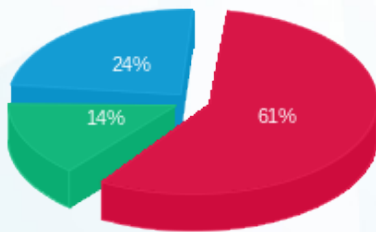
פסגה	גבע	שפל	סה"כ	שיא ביקוש
1,098.56	311.52	644.80	2,054.88	313.17
₪ 546.75	₪ 127.91	₪ 218.14	₪ 892.80	

סה"כ צריכה

סה"כ לתשלום

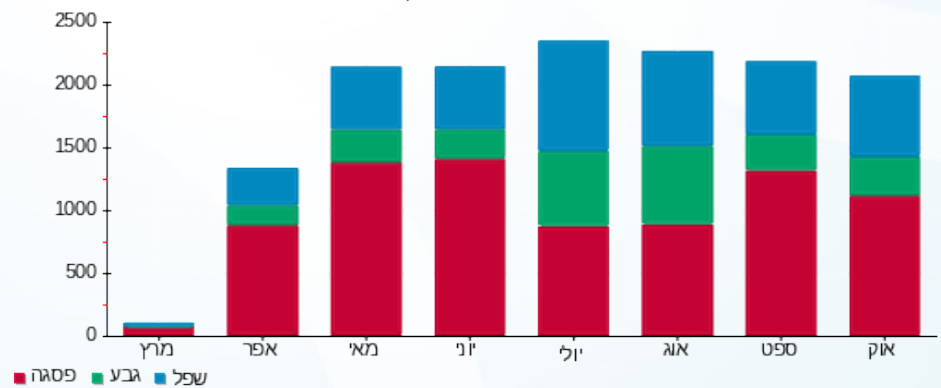
214.45 ₪	תשלום קבוע	
29.82 ₪	תשלום עבור גודל חיבור בKVA (3x160)	
1,137.07 ₪	סה"כ לתשלום	לא כולל מע"מ

התפלגות חיוב בש"ח לפי תעו"ז



■ פסגה (₪ 546.75) 61%
■ גבע (₪ 127.91) 14%
■ שפל (₪ 218.14) 24%

הסטוריית צריכה בקוט"ש





07/11/22

תאריך הפקדה:

שם דייר: **חצבים FUNDS - קומה 18 פינקולים

31/10/22

תאריך קריאה נוכחית:

שם אתר: מגדל אלייד

01/10/22

תאריך קריאה קודמת:

לקוח/ה נכבד/ה, אנו מתכבדים להגיש את חישוב צריכת החשמל לתקופה 01/10/22 - 31/10/22:

חצבים FUNDS - קומה 18 פינקולים - 2 - (3x200)

סוג תעריף	סוג צריכה	קריאה קודמת	קריאה נוכחית	סה"כ צריכה בקוט"ש	מחיר לקוט"ש בא"ג	סה"כ לתשלום
פרטי חשבון עבור תאריכים:						
777	פסגה	01/10/22	31/10/22	355.20	49.77	176.78 ₪
778	גבע	824.60	950.20	125.60	41.06	51.57 ₪
779	שפל	1,984.20	2,304.80	320.60	33.83	108.46 ₪

סה"כ לדייר:

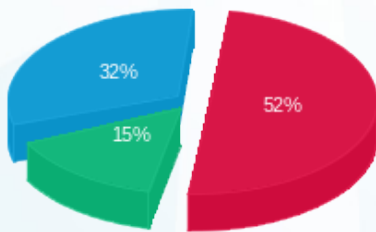
פסגה	גבע	שפל	סה"כ	שיא ביקוש
355.20	125.60	320.60	801.40	2.55
176.78 ₪	51.57 ₪	108.46 ₪	336.81 ₪	

סה"כ צריכה

סה"כ לתשלום

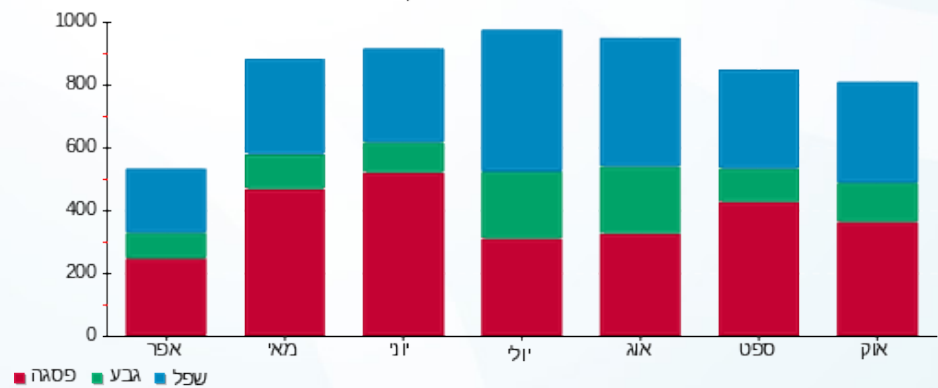
214.45 ₪	תשלום קבוע	
37.27 ₪	תשלום עבור גודל חיבור בKVA (3x200)	
588.53 ₪	סה"כ לתשלום	לא כולל מע"מ

התפלגות חיוב בש"ח לפי תע"ז



- פסגה (176.78 ₪) - 52%
- גבע (51.57 ₪) - 15%
- שפל (108.46 ₪) - 32%

הסטוריית צריכה בקוט"ש





07/11/22 תאריך הפקה:
 31/10/22 תאריך קריאה נוכחית:
 01/10/22 תאריך קריאה קודמת:

שם דייר: **טרמינל X - קומה 22 מאור וכח
 שם אתר: מגדל אלייד

לקוח/ה נכבד/ה, אנו מתכבדים להגיש את חישוב צריכת החשמל לתקופה 01/10/22 - 31/10/22:

טרמינל X - קומה 22 מאור וכח - 1 - 21055390 (3x160)

סוג תעריף	סוג צריכה	קריאה קודמת	קריאה נוכחית	סה"כ צריכה בקוט"ש	מחיר לקוט"ש בא"ג	סה"כ לתשלום
פרטי חשבון עבור תאריכים:						
		01/10/22	31/10/22			
777	פסגה	16,606.88	19,188.16	2,581.28	49.77	1,284.70 ₪
778	גבע	5,380.96	6,189.60	808.64	41.06	332.03 ₪
779	שפל	7,588.96	8,967.36	1,378.40	33.83	466.31 ₪

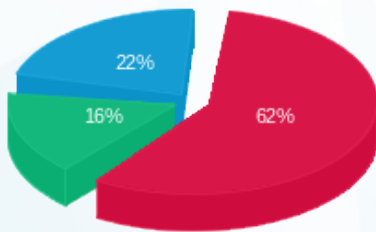
סה"כ לדייר:

פסגה	גבע	שפל	סה"כ	שיא ביקוש
2,581.28	808.64	1,378.40	4,768.32	311.50
1,284.70 ₪	332.03 ₪	466.31 ₪	2,083.04 ₪	

סה"כ צריכה
 סה"כ לתשלום

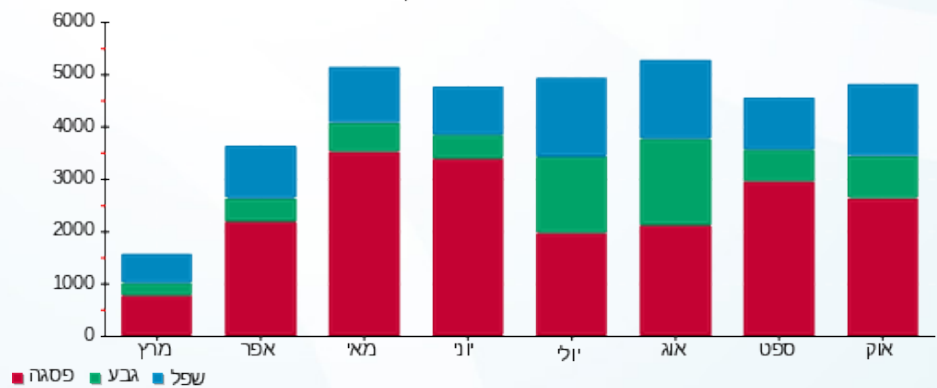
214.45 ₪	תשלום קבוע	
29.82 ₪	תשלום עבור גודל חיבור בKVA (3x160)	
2,327.31 ₪	סה"כ לתשלום	לא כולל מע"מ

התפלגות חיוב בש"ח לפי תע"ז



■ פסגה (1,284.70 ₪)
 ■ גבע (332.03 ₪)
 ■ שפל (466.31 ₪)

הסטוריית צריכה בקוט"ש





07/11/22 תאריך הפקה:
 31/10/22 תאריך קריאה נוכחית:
 01/10/22 תאריך קריאה קודמת:

שם דייר: **טרמינל X קומה 21 מאור וכח
 שם אתר: מגדל אלייד

לקוח/ה נכבד/ה, אנו מתכבדים להגיש את חישוב צריכת החשמל לתקופה 01/10/22 - 31/10/22:

טרמינל X קומה 21 מאור וכח - 1 - 21055337(3x160)

סוג תעריף	סוג צריכה	קריאה קודמת	קריאה נוכחית	סה"כ צריכה בקוט"ש	מחיר לקוט"ש בא"ג	סה"כ לתשלום
פרטי חשבון עבור תאריכים:						
777	פסגה	01/10/22	31/10/22	2,765.44	49.77	1,376.36 ₪
778	גבע	4,492.32	5,453.12	960.80	41.06	394.50 ₪
779	שפל	9,334.08	11,216.32	1,882.24	33.83	636.76 ₪

סה"כ לדייר:

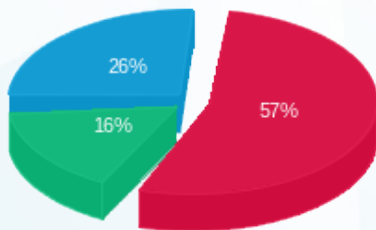
פסגה	גבע	שפל	סה"כ	שיא ביקוש
2,765.44	960.80	1,882.24	5,608.48	19.23
1,376.36 ₪	394.50 ₪	636.76 ₪	2,407.63 ₪	

סה"כ צריכה

סה"כ לתשלום

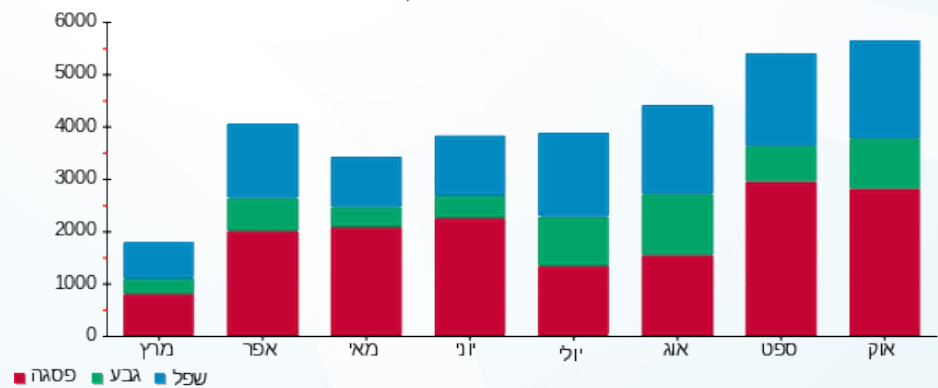
214.45 ₪	תשלום קבוע	
29.82 ₪	תשלום עבור גודל חיבור בKVA (3x160)	
2,651.89 ₪	סה"כ לתשלום	לא כולל מע"מ

התפלגות חיוב בש"ח לפי תע"ז



■ פסגה (1,376.36 ₪)
 ■ גבע (394.50 ₪)
 ■ שפל (636.76 ₪)

הסטוריית צריכה בקוט"ש



07/11/22 תאריך הפקה:
 31/10/22 תאריך קריאה נוכחית:
 01/10/22 תאריך קריאה קודמת:

שם דייר: **טרמינל X קומה 21 פיינקולים
 שם אתר: מגדל אלייד

לקוח/ה נכבד/ה, אנו מתכבדים להגיש את חישוב צריכת החשמל לתקופה 01/10/22 - 31/10/22:

טרמינל X קומה 21 פיינקולים - 1 - (3x250)

סוג תעריף	סוג צריכה	קריאה קודמת	קריאה נוכחית	סה"כ צריכה בקוט"ש	מחיר לקוט"ש בא"ג	סה"כ לתשלום
פרטי חשבון עבור תאריכים:						
777	פסגה	01/10/22	31/10/22	804.00	49.77	400.15 ₪
778	גבע	838.25	989.00	150.75	41.06	61.90 ₪
779	שפל	1,248.50	1,535.75	287.25	33.83	97.18 ₪

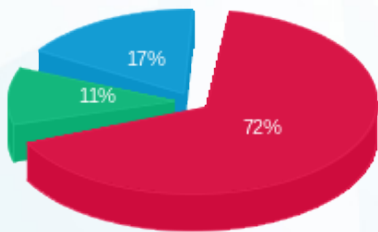
סה"כ לדייר:

פסגה	גבע	שפל	סה"כ	שיא ביקוש
804.00	150.75	287.25	1,242.00	327.64
400.15 ₪	61.90 ₪	97.18 ₪	559.23 ₪	

סה"כ צריכה
 סה"כ לתשלום

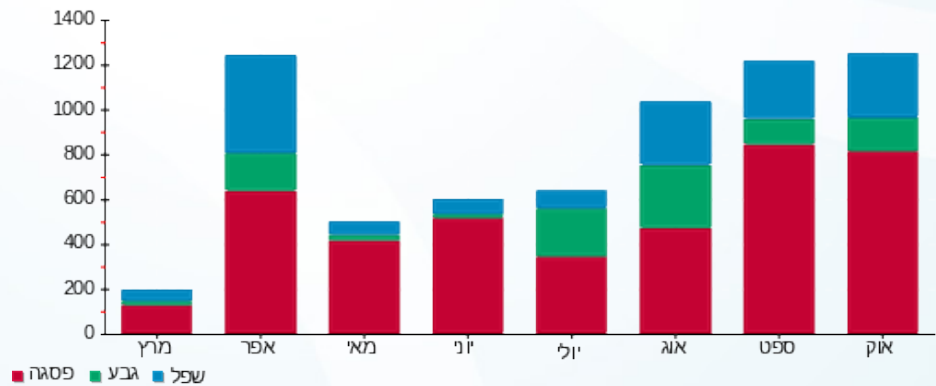
214.45 ₪	תשלום קבוע	
46.59 ₪	תשלום עבור גודל חיבור בKVA (3x250)	
820.26 ₪	סה"כ לתשלום	לא כולל מע"מ

התפלגות חיוב בש"ח לפי תע"ז



■ פסגה (400.15 ₪)
 ■ גבע (61.90 ₪)
 ■ שפל (97.18 ₪)

הסטוריית צריכה בקוט"ש





07/11/22 תאריך הפקה:
 31/10/22 תאריך קריאה נוכחית:
 01/10/22 תאריך קריאה קודמת:

שם דייר: **טרמינל X קומה 22 פיינקולים
 שם אתר: מגדל אלייד

לקוח/ה נכבד/ה, אנו מתכבדים להגיש את חישוב צריכת החשמל לתקופה 01/10/22 - 31/10/22:

טרמינל X קומה 22 פיינקולים - 1 - (3x250)

סוג תעריף	סוג צריכה	קריאה קודמת	קריאה נוכחית	סה"כ צריכה בקוט"ש	מחיר לקוט"ש בא"ג	סה"כ לתשלום
פרטי חשבון עבור תאריכים:						
777	פסגה	01/10/22	31/10/22	808.75	49.77	402.51 ₪
778	גבע	1,104.00	1,152.25	48.25	41.06	19.81 ₪
779	שפל	1,472.25	1,581.00	108.75	33.83	36.79 ₪

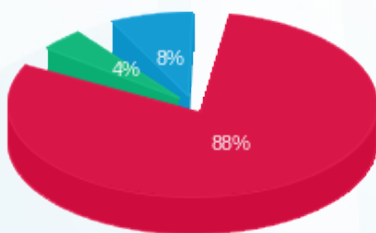
סה"כ לדייר:

פסגה	גבע	שפל	סה"כ	שיא ביקוש
808.75	48.25	108.75	965.75	324.85
402.51 ₪	19.81 ₪	36.79 ₪	459.12 ₪	

סה"כ צריכה
 סה"כ לתשלום

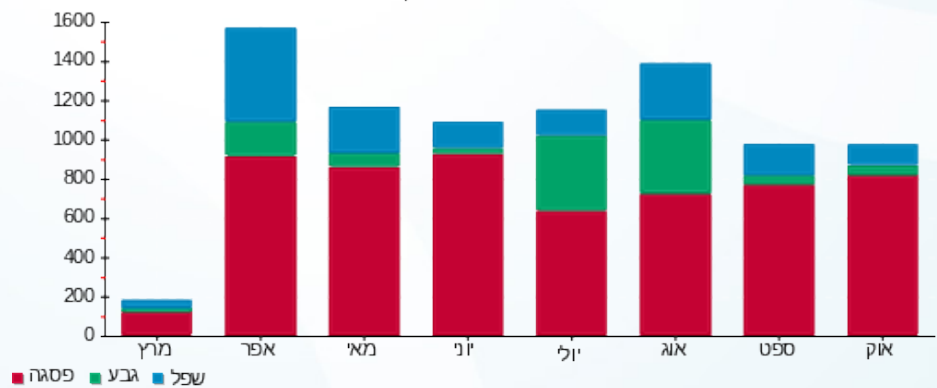
214.45 ₪	תשלום קבוע	
46.59 ₪	תשלום עבור גודל חיבור בKVA (3x250)	
720.16 ₪	סה"כ לתשלום	לא כולל מע"מ

התפלגות חיוב בש"ח לפי תעו"ז



פסגה (402.51 ₪) 88%
 גבע (19.81 ₪) 8%
 שפל (36.79 ₪) 4%

הסטוריית צריכה בקוט"ש





07/11/22 תאריך הפקה:
 31/10/22 תאריך קריאה נוכחית:
 01/10/22 תאריך קריאה קודמת:

שם דייר: **קומה 13 קבוצת מעיין פיינקולים
 שם אתר: מגדל אלייד

לקוח/ה נכבד/ה, אנו מתכבדים להגיש את חישוב צריכת החשמל לתקופה 01/10/22 - 31/10/22:

קומה 13 קבוצת מעיין פיינקולים - 1 - 19093302(3x80)

סוג תעריף	סוג צריכה	קריאה קודמת	קריאה נוכחית	סה"כ צריכה בקוט"ש	מחיר לקוט"ש בא"ג	סה"כ לתשלום
פרטי חשבון עבור תאריכים:						
777	פסגה	01/10/22	31/10/22	1,029.60	49.77	512.43 ₪
778	גבע	2,840.40	2,947.30	106.90	41.06	43.89 ₪
779	שפל	4,100.00	4,247.70	147.70	33.83	49.97 ₪

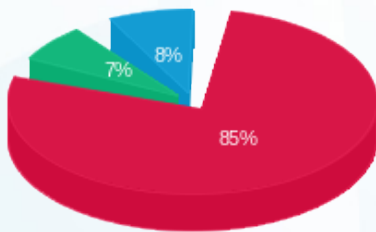
סה"כ לדייר:

פסגה	גבע	שפל	סה"כ	שיא ביקוש
1,029.60	106.90	147.70	1,284.20	8.37
512.43 ₪	43.89 ₪	49.97 ₪	606.29 ₪	

סה"כ צריכה
 סה"כ לתשלום

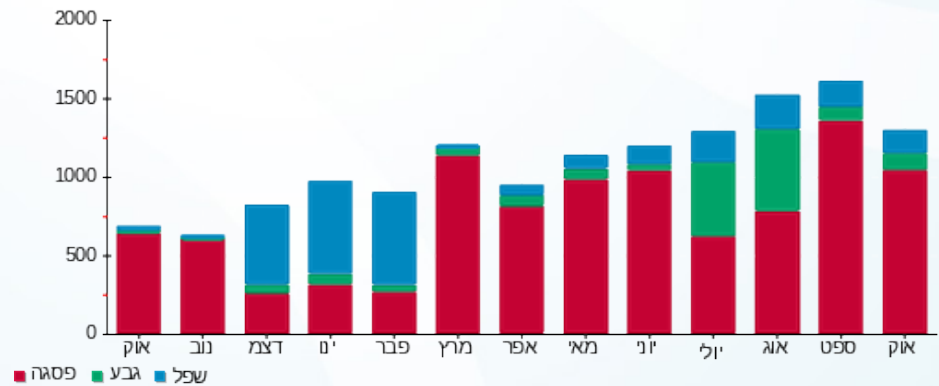
214.45 ₪	תשלום קבוע	
14.91 ₪	תשלום עבור גודל חיבור בKVA (3x80)	
835.65 ₪	סה"כ לתשלום	לא כולל מע"מ

התפלגות חיוב בש"ח לפי תעו"ז



■ פסגה (512.43 ₪)
 ■ גבע (43.89 ₪)
 ■ שפל (49.97 ₪)

הסטוריית צריכה בקוט"ש





07/11/22 תאריך הפקדה:
 31/10/22 תאריך קריאה נוכחית:
 01/10/22 תאריך קריאה קודמת:

שם דייר: **קומה 13 קבוצת מעיין מאור וכח
 שם אתר: מגדל אלייד

לקוח/ה נכבד/ה, אנו מתכבדים להגיש את חישוב צריכת החשמל לתקופה 01/10/22 - 31/10/22:

קומה 13 קבוצת מעיין מאור וכח - 1 - 19093303(3x63)

סוג תעריף	סוג צריכה	קריאה קודמת	קריאה נוכחית	סה"כ צריכה בקוט"ש	מחיר לקוט"ש בא"ג	סה"כ לתשלום
פרטי חשבון עבור תאריכים:						
777	פסגה	01/10/22	31/10/22	1,436.22	49.77	714.81 ₪
778	גבע	15,697.60	16,341.42	643.82	41.06	264.35 ₪
779	שפל	42,719.30	44,178.61	1,459.31	33.83	493.68 ₪

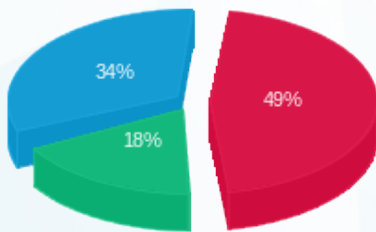
סה"כ לדיר:

פסגה	גבע	שפל	סה"כ	שיא ביקוש
1,436.22	643.82	1,459.31	3,539.35	9.77
714.81 ₪	264.35 ₪	493.68 ₪	1,472.85 ₪	

סה"כ צריכה
 סה"כ לתשלום

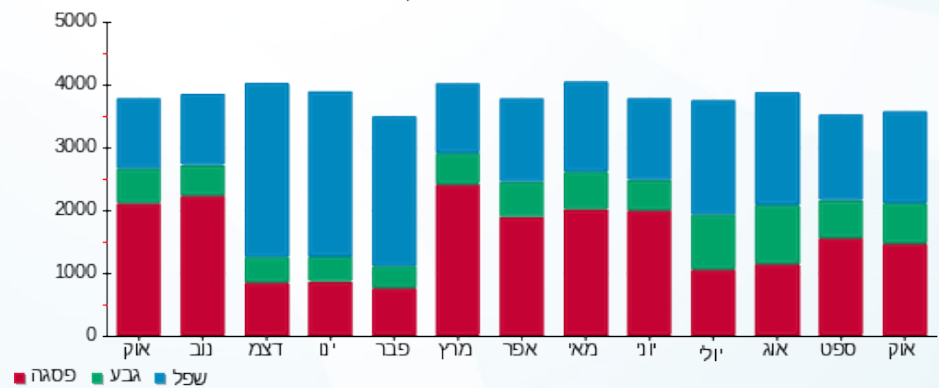
214.45 ₪	תשלום קבוע	
11.74 ₪	תשלום עבור גודל חיבור בKVA (3x63)	
1,699.04 ₪	סה"כ לתשלום	לא כולל מע"מ

התפלגות חיוב בש"ח לפי תע"ז



■ פסגה (714.81 ₪)
 ■ גבע (264.35 ₪)
 ■ שפל (493.68 ₪)

הסטוריית צריכה בקוט"ש



07/11/22 תאריך הפקה:
 31/10/22 תאריך קריאה נוכחית:
 01/10/22 תאריך קריאה קודמת:

שם דייר: **קומה 14 - סייט מאור וכח
 שם אתר: מגדל אלייד

לקוח/ה נכבד/ה, אנו מתכבדים להגיש את חישוב צריכת החשמל לתקופה 01/10/22 - 31/10/22:

קומה 14 - סייט מאור וכח - 2 - 19093303 (3x250)

סה"כ לתשלום	מחיר לקוט"ש בא"ג	סה"כ צריכה בקוט"ש	קריאה נוכחית	קריאה קודמת	סוג צריכה	סוג תעריף
			31/10/22	01/10/22		פרטי חשבון עבור תאריכים:
₪ 306.21	49.77	615.25	725.50	110.25	פסגה	777
₪ 159.01	41.06	387.26	543.51	156.25	גבע	778
₪ 306.28	33.83	905.35	1,199.85	294.50	שפל	779

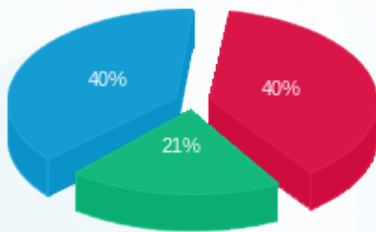
סה"כ לדייר:

שיא ביקוש	סה"כ	שפל	גבע	פסגה
6.69	1,907.86	905.35	387.26	615.25
	₪ 771.50	₪ 306.28	₪ 159.01	₪ 306.21

סה"כ צריכה
 סה"כ לתשלום

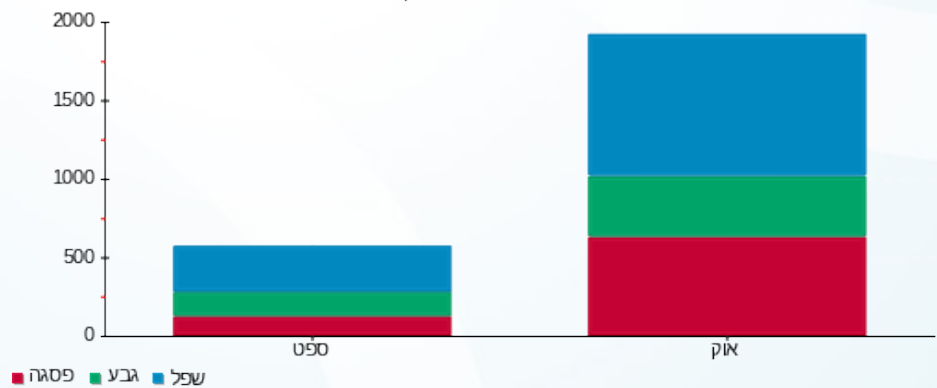
₪ 214.45	תשלום קבוע	
₪ 46.59	תשלום עבור גודל חיבור בKVA (3x250)	
₪ 1,032.54	סה"כ לתשלום	לא כולל מע"מ

התפלגות חיוב בש"ח לפי תע"ז



פסגה (₪ 306.21) ■
 גבע (₪ 159.01) ■
 שפל (₪ 306.28) ■

הסטוריית צריכה בקוט"ש



07/11/22 תאריך הפקה:
 31/10/22 תאריך קריאה נוכחית:
 01/10/22 תאריך קריאה קודמת:

שם דייר: **קומה 14 - סייט פיינקולים
 שם אתר: מגדל אלייד

לקוח/ה נכבד/ה, אנו מתכבדים להגיש את חישוב צריכת החשמל לתקופה 01/10/22 - 31/10/22:

קומה 14 - סייט פיינקולים - 1 - 19093301(3x250)

סוג תעריף	סוג צריכה	קריאה קודמת	קריאה נוכחית	סה"כ צריכה בקוט"ש	מחיר לקוט"ש בא"ג	סה"כ לתשלום
פרטי חשבון עבור תאריכים:						
777	פסגה	01/10/22	31/10/22	592.00	49.77	294.64 ₪
778	גבע	9.00	275.00	266.00	41.06	109.22 ₪
779	שפל	0.00	609.75	609.75	33.83	206.28 ₪

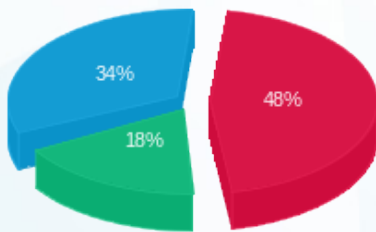
סה"כ לדייר:

פסגה	גבע	שפל	סה"כ	שיא ביקוש
592.00	266.00	609.75	1,467.75	9.62
294.64 ₪	109.22 ₪	206.28 ₪	610.14 ₪	

סה"כ צריכה
 סה"כ לתשלום

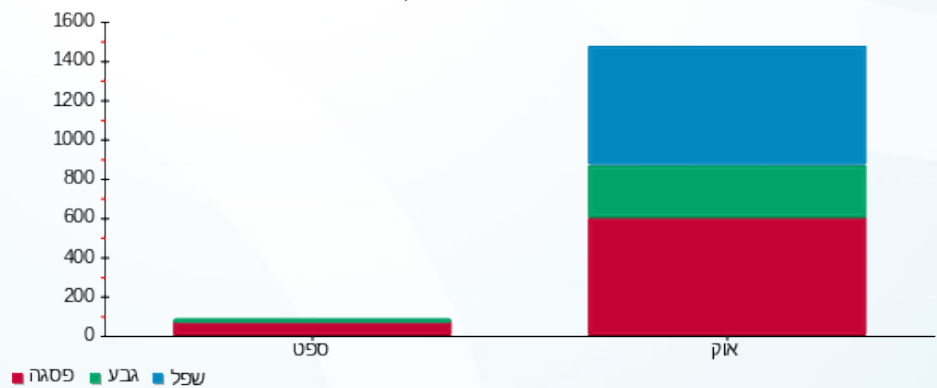
214.45 ₪	תשלום קבוע	
46.59 ₪	תשלום עבור גודל חיבור בKVA (3x250)	
871.18 ₪	סה"כ לתשלום	לא כולל מע"מ

התפלגות חיוב בש"ח לפי תעו"ז



פסגה (294.64 ₪) 48%
 גבע (109.22 ₪) 18%
 שפל (206.28 ₪) 34%

הסטוריית צריכה בקוט"ש



07/11/22 תאריך הפקה:
 31/10/22 תאריך קריאה נוכחית:
 01/10/22 תאריך קריאה קודמת:

שם דייר: **קומה 15 - IBC מאור וכח
 שם אתר: מגדל אלייד

לקוח/ה נכבד/ה, אנו מתכבדים להגיש את חישוב צריכת החשמל לתקופה 01/10/22 - 31/10/22:

קומה 15 - IBC מאור וכח - 1 - 19093304(3x160)

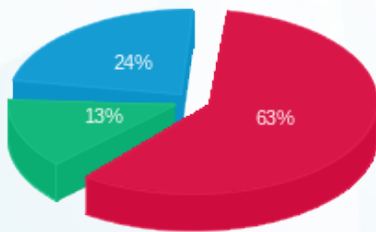
סה"כ לתשלום	מחיר לקוט"ש בא"ג	סה"כ צריכה בקוט"ש	קריאה נוכחית	קריאה קודמת	סוג צריכה	סוג תעריף
			31/10/22	01/10/22		פרטי חשבון עבור תאריכים:
₪ 633.39	49.77	1,272.64	1,474.24	201.60	פסגה	777
₪ 135.40	41.06	329.76	384.16	54.40	גבע	778
₪ 236.97	33.83	700.48	798.08	97.60	שפל	779

סה"כ לדייר:

שיא ביקוש	סה"כ	שפל	גבע	פסגה	סה"כ צריכה
311.76	2,302.88	700.48	329.76	1,272.64	סה"כ לתשלום
	₪ 1,005.76	₪ 236.97	₪ 135.40	₪ 633.39	

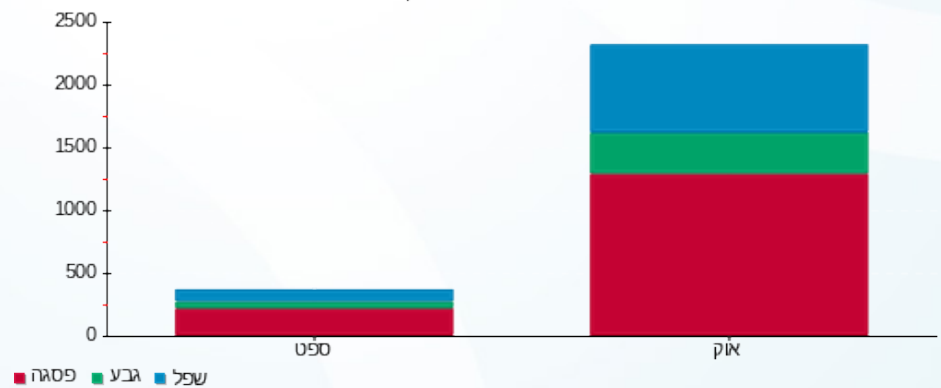
₪ 214.45	תשלום קבוע	
₪ 29.82	תשלום עבור גודל חיבור בKVA (3x160)	
₪ 1,250.03	סה"כ לתשלום	לא כולל מע"מ

התפלגות חיוב בש"ח לפי תעו"ז



■ פסגה (₪ 633.39)
 ■ גבע (₪ 135.40)
 ■ שפל (₪ 236.97)

הסטוריית צריכה בקוט"ש



07/11/22 תאריך הפקה:
 31/10/22 תאריך קריאה נוכחית:
 01/10/22 תאריך קריאה קודמת:

שם דייר: **קומה 15 - IBC פיינקולים
 שם אתר: מגדל אלייד

לקוח/ה נכבד/ה, אנו מתכבדים להגיש את חישוב צריכת החשמל לתקופה 01/10/22 - 31/10/22:

קומה 15 - IBC פיינקולים - 2 - 19093302 (3x160)

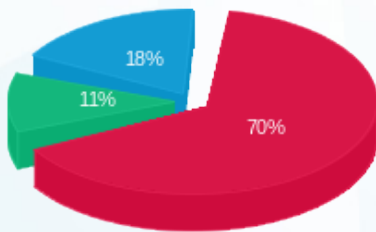
סה"כ לתשלום	מחיר לקוט"ש בא"ג	סה"כ צריכה בקוט"ש	קריאה נוכחית	קריאה קודמת	סוג צריכה	סוג תעריף
			31/10/22	01/10/22		פרטי חשבון עבור תאריכים:
₪ 308.81	49.77	620.48	621.12	0.64	פסגה	777
₪ 50.39	41.06	122.72	124.96	2.24	גבע	778
₪ 81.52	33.83	240.96	243.04	2.08	שפל	779

סה"כ לדייר:

שיא ביקוש	סה"כ	שפל	גבע	פסגה	סה"כ צריכה
313.78	984.16	240.96	122.72	620.48	סה"כ לתשלום
	₪ 440.72	₪ 81.52	₪ 50.39	₪ 308.81	

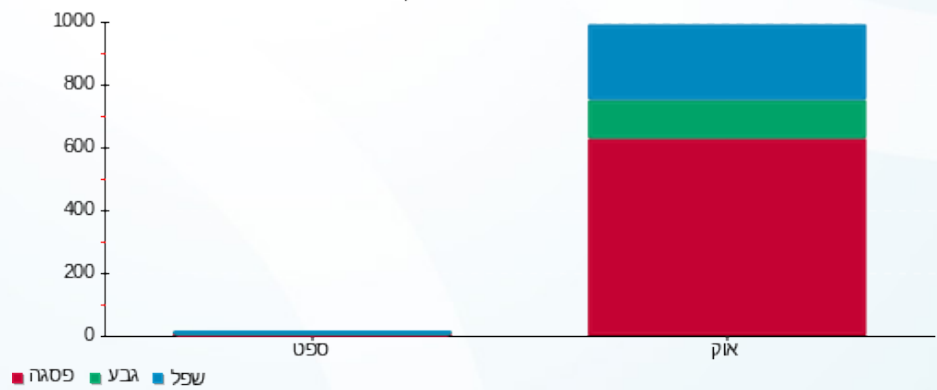
₪ 214.45	תשלום קבוע	
₪ 29.82	תשלום עבור גודל חיבור בKVA (3x160)	
₪ 684.99	סה"כ לתשלום	לא כולל מע"מ

התפלגות חיוב בש"ח לפי תע"ז



■ פסגה (₪ 308.81)
 ■ גבע (₪ 50.39)
 ■ שפל (₪ 81.52)

הסטוריית צריכה בקוט"ש



07/11/22 תאריך הפקה:
 31/10/22 תאריך קריאה נוכחית:
 01/10/22 תאריך קריאה קודמת:

שם דייר: **קומה 15 - סייט מאור וכח
 שם אתר: מגדל אלייד

לקוח/ה נכבד/ה, אנו מתכבדים להגיש את חישוב צריכת החשמל לתקופה 01/10/22 - 31/10/22:

קומה 15 - סייט מאור וכח - 2 - 19093304(3x160)

סוג תעריף	סוג צריכה	קריאה קודמת	קריאה נוכחית	סה"כ צריכה בקוט"ש	מחיר לקוט"ש בא"ג	סה"כ לתשלום
פרטי חשבון עבור תאריכים:						
777	פסגה	01/10/22	31/10/22	167.20	49.77	83.22 ₪
778	גבע	01/10/22	31/10/22	95.84	41.06	39.35 ₪
779	שפל	01/10/22	31/10/22	274.24	33.83	92.78 ₪

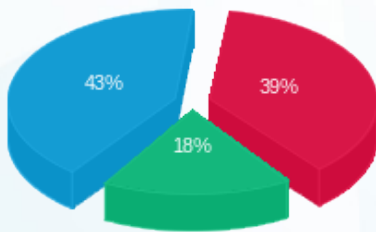
סה"כ לדייר:

פסגה	גבע	שפל	סה"כ	שיא ביקוש
167.20	95.84	274.24	537.28	313.38
83.22 ₪	39.35 ₪	92.78 ₪	215.34 ₪	

סה"כ צריכה
 סה"כ לתשלום

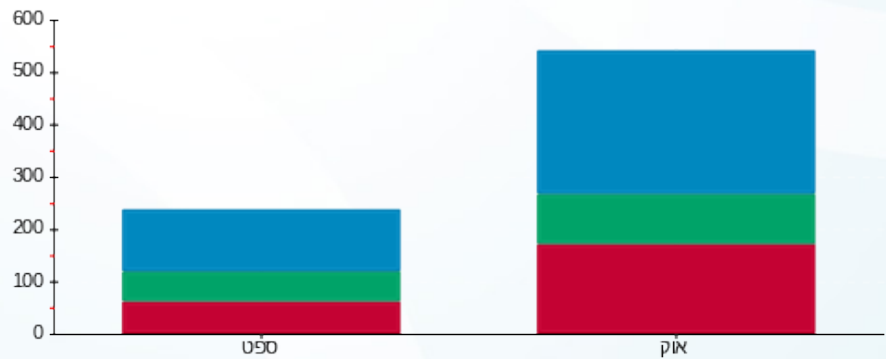
214.45 ₪	תשלום קבוע	
29.82 ₪	תשלום עבור גודל חיבור בKVA (3x160)	
459.61 ₪	סה"כ לתשלום	לא כולל מע"מ

התפלגות חיוב בש"ח לפי תע"ז



■ פסגה (83.22 ₪)
 ■ גבע (39.35 ₪)
 ■ שפל (92.78 ₪)

הסטוריית צריכה בקוט"ש



■ פסגה ■ גבע ■ שפל



07/11/22 תאריך הפקדה:
 31/10/22 תאריך קריאה נוכחית:
 01/10/22 תאריך קריאה קודמת:

שם דייר: **קומה 15 סייט פיינקולים
 שם אתר: מגדל אלייד

לקוח/ה נכבד/ה, אנו מתכבדים להגיש את חישוב צריכת החשמל לתקופה 01/10/22 - 31/10/22:

קומה 15 סייט פיינקולים - 3 - 19093302(3x160)

סה"כ לתשלום	מחיר לקוט"ש בא"ג	סה"כ צריכה בקוט"ש	קריאה נוכחית	קריאה קודמת	סוג צריכה	סוג תעריף
			31/10/22	01/10/22		פרטי חשבון עבור תאריכים:
₪ 48.34	49.77	97.12	156.32	59.20	פסגה	777
₪ 3.55	41.06	8.64	15.52	6.88	גבע	778
₪ 12.12	33.83	35.84	67.04	31.20	שפל	779

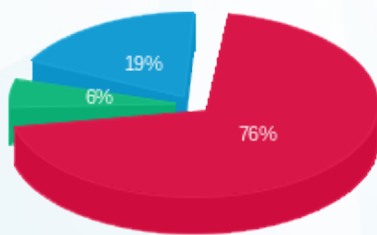
סה"כ לדייר:

שיא ביקוש	סה"כ	שפל	גבע	פסגה
312.71	141.60	35.84	8.64	97.12
	₪ 64.01	₪ 12.12	₪ 3.55	₪ 48.34

סה"כ צריכה
 סה"כ לתשלום

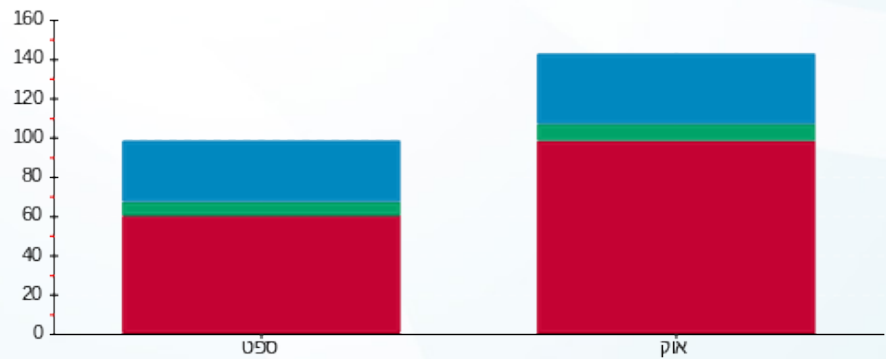
₪ 214.45	תשלום קבוע	
₪ 29.82	תשלום עבור גודל חיבור בKVA (3x160)	
₪ 308.28	סה"כ לתשלום	לא כולל מע"מ

התפלגות חיוב בש"ח לפי תעו"ז



פסגה (₪ 48.34)
 גבע (₪ 3.55)
 שפל (₪ 12.12)

הסטוריית צריכה בקוט"ש



פסגה גבע שפל





07/11/22 תאריך הפקה:
 31/10/22 תאריך קריאה נוכחית:
 01/10/22 תאריך קריאה קודמת:

שם דייר: **קומה 18 - לאומי דיגיטל פיינקולים
 שם אתר: מגדל אלייד

לקוח/ה נכבד/ה, אנו מתכבדים להגיש את חישוב צריכת החשמל לתקופה 01/10/22 - 31/10/22:

קומה 18 - לאומי דיגיטל פיינקולים - 2 - 21055394(3x63)

סוג תעריף	סוג צריכה	קריאה קודמת	קריאה נוכחית	סה"כ צריכה בקוט"ש	מחיר לקוט"ש בא"ג	סה"כ לתשלום
פרטי חשבון עבור תאריכים:						
777	פסגה	01/10/22	31/10/22	151.62	49.77	75.46 ₪
778	גבע	277.20	309.48	32.28	41.06	13.25 ₪
779	שפל	453.66	505.98	52.32	33.83	17.70 ₪

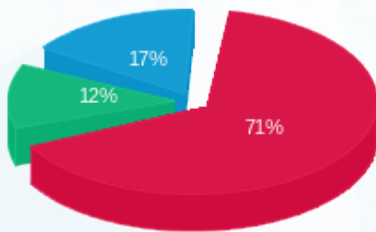
סה"כ לדייר:

פסגה	גבע	שפל	סה"כ	שיא ביקוש
151.62	32.28	52.32	236.22	1.60
₪ 75.46	₪ 13.25	₪ 17.70	₪ 106.42	

סה"כ צריכה
 סה"כ לתשלום

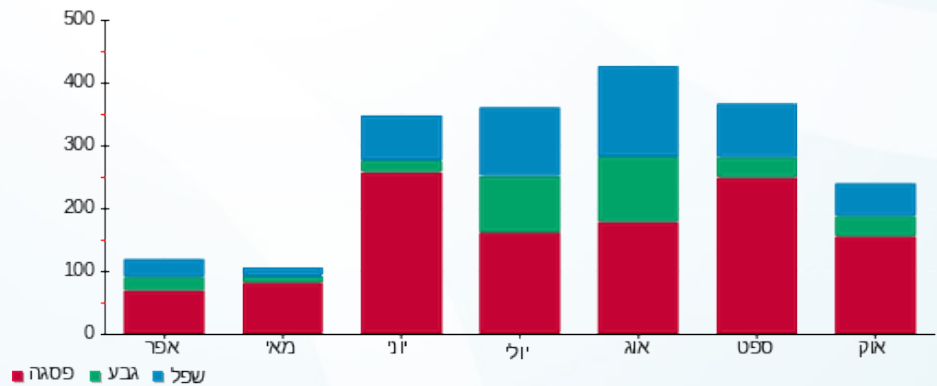
214.45 ₪	תשלום קבוע	
11.74 ₪	תשלום עבור גודל חיבור בKVA (3x63)	
332.61 ₪	סה"כ לתשלום	לא כולל מע"מ

התפלגות חיוב בש"ח לפי תע"ז



פסגה (₪ 75.46)
 גבע (₪ 13.25)
 שפל (₪ 17.70)

הסטוריית צריכה בקוט"ש





07/11/22 תאריך הפקה:
 31/10/22 תאריך קריאה נוכחית:
 01/10/22 תאריך קריאה קודמת:

שם דייר: **קומה 18 - קולן נבון פיינקולים
 שם אתר: מגדל אלייד

לקוח/ה נכבד/ה, אנו מתכבדים להגיש את חישוב צריכת החשמל לתקופה 01/10/22 - 31/10/22:

קומה 18 - קולן נבון פיינקולים - 3 - 21055338(0x0)

סה"כ לתשלום	מחיר לקוט"ש בא"ג	סה"כ צריכה בקוט"ש	קריאה נוכחית	קריאה קודמת	סוג צריכה	סוג תעריף
			31/10/22	01/10/22		פרטי חשבון עבור תאריכים:
₪ 57.45	49.77	115.44	832.68	717.24	פסגה	777
₪ 4.73	41.06	11.52	193.44	181.92	גבע	778
₪ 7.88	33.83	23.28	243.48	220.20	שפל	779

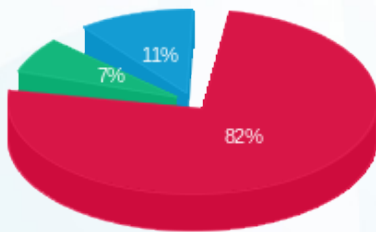
סה"כ לדייר:

שיא ביקוש	סה"כ	שפל	גבע	פסגה
1.42	150.24	23.28	11.52	115.44
	₪ 70.06	₪ 7.88	₪ 4.73	₪ 57.45

סה"כ צריכה
 סה"כ לתשלום

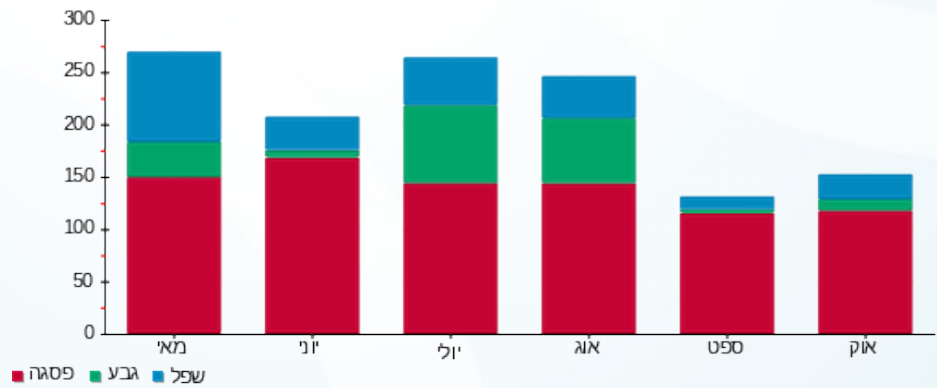
₪ 214.45	תשלום קבוע	
₪ 0.00	תשלום עבור גודל חיבור בKVA (0x0)	
₪ 284.51	סה"כ לתשלום	לא כולל מע"מ

התפלגות חיוב בש"ח לפי תע"ז



פסגה (₪ 57.45) ■
 גבע (₪ 4.73) ■
 שפל (₪ 7.88) ■

הסטוריית צריכה בקוט"ש





07/11/22 תאריך הפקדה:
 31/10/22 תאריך קריאה נוכחית:
 01/10/22 תאריך קריאה קודמת:

שם דייר: **קומה 18 - קולן נבון מאור וכח
 שם אתר: מגדל אלייד

לקוח/ה נכבד/ה, אנו מתכבדים להגיש את חישוב צריכת החשמל לתקופה 01/10/22 - 31/10/22:

קומה 18 - קולן נבון מאור וכח - 3 - 21055390(0x0)

סה"כ לתשלום	מחיר לקוט"ש בא"ג	סה"כ צריכה בקוט"ש	קריאה נוכחית	קריאה קודמת	סוג צריכה	סוג תעריף
			31/10/22	01/10/22		פרטי חשבון עבור תאריכים:
218.20 ₪	49.77	438.42	2,671.08	2,232.66	פסגה	777
42.74 ₪	41.06	104.10	769.32	665.22	גבע	778
58.03 ₪	33.83	171.54	1,024.44	852.90	שפל	779

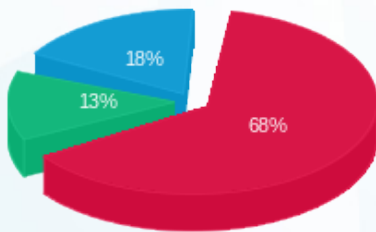
סה"כ לדייר:

שיא ביקוש	סה"כ	שפל	גבע	פסגה
3.85	714.06	171.54	104.10	438.42
	318.98 ₪	58.03 ₪	42.74 ₪	218.20 ₪

סה"כ צריכה
 סה"כ לתשלום

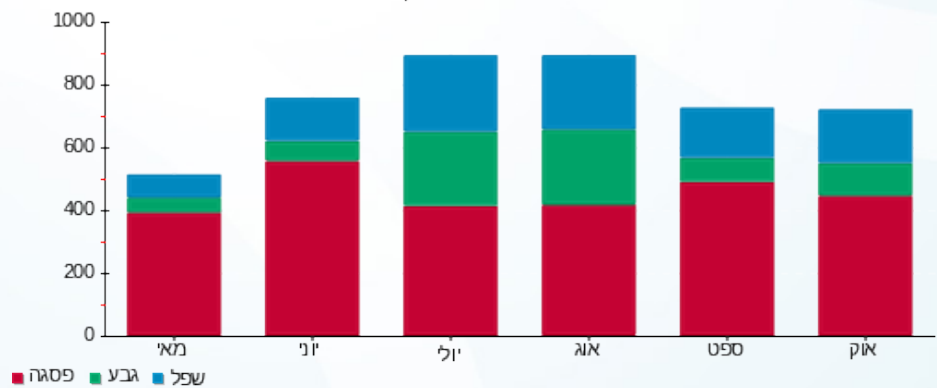
214.45 ₪	תשלום קבוע	
0.00 ₪	תשלום עבור גודל חיבור בKVA (0x0)	
533.43 ₪	סה"כ לתשלום	לא כולל מע"מ

התפלגות חיוב בש"ח לפי תעו"ז



■ פסגה (218.20 ₪)
 ■ גבע (42.74 ₪)
 ■ שפל (58.03 ₪)

הסטוריית צריכה בקוט"ש





07/11/22 תאריך הפקדה:
 31/10/22 תאריך קריאה נוכחית:
 01/10/22 תאריך קריאה קודמת:

שם דייר: **קומה 18 לאומי מאור וכח
 שם אתר: מגדל אלייד

לקוח/ה נכבד/ה, אנו מתכבדים להגיש את חישוב צריכת החשמל לתקופה 01/10/22 - 31/10/22:

קומה 18 לאומי מאור וכח - 2 - 21055337(0x0)

סוג תעריף	סוג צריכה	קריאה קודמת	קריאה נוכחית	סה"כ צריכה בקוט"ש	מחיר לקוט"ש בא"ג	סה"כ לתשלום
פרטי חשבון עבור תאריכים:						
777	פסגה	01/10/22	31/10/22	724.80	49.77	360.73 ₪
778	גבע	1,164.90	1,425.00	260.10	41.06	106.80 ₪
779	שפל	2,549.80	3,087.60	537.80	33.83	181.94 ₪

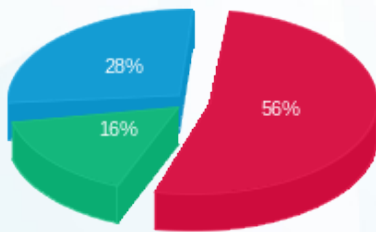
סה"כ לדייר:

פסגה	גבע	שפל	סה"כ	שיא ביקוש
724.80	260.10	537.80	1,522.70	5.32
360.73 ₪	106.80 ₪	181.94 ₪	649.47 ₪	

סה"כ צריכה
 סה"כ לתשלום

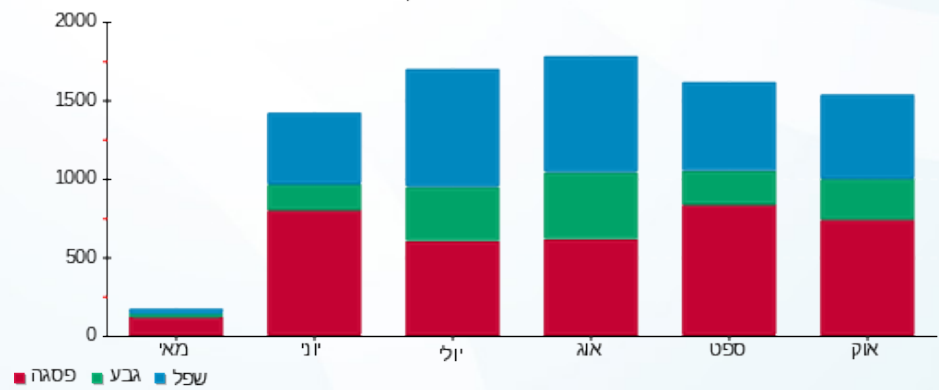
214.45 ₪	תשלום קבוע
0.00 ₪	תשלום עבור גודל חיבור בKVA (0x0)
863.92 ₪	סה"כ לתשלום
לא כולל מע"מ	

התפלגות חיוב בש"ח לפי תעו"ז



■ פסגה (360.73 ₪)
 ■ גבע (106.80 ₪)
 ■ שפל (181.94 ₪)

הסטוריית צריכה בקוט"ש





07/11/22 תאריך הפקה:
 31/10/22 תאריך קריאה נוכחית:
 01/10/22 תאריך קריאה קודמת:

שם דייר: **קומת קרקע - לאומי דיגיטל
 שם אתר: מגדל אלייד

לקוח/ה נכבד/ה, אנו מתכבדים להגיש את חישוב צריכת החשמל לתקופה 01/10/22 - 31/10/22:

קומת קרקע - לאומי דיגיטל - 4 - 19092926(0x0)

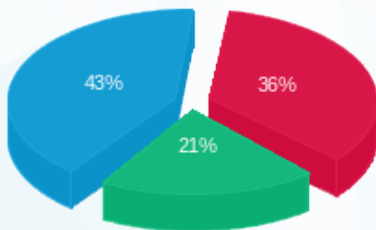
סה"כ לתשלום	מחיר לקוט"ש בא"ג	סה"כ צריכה בקוט"ש	קריאה נוכחית	קריאה קודמת	סוג צריכה	סוג תעריף
			31/10/22	01/10/22		פרטי חשבון עבור תאריכים:
2,950.37 ₪	49.77	5,928.00	28,087.20	22,159.20	פסגה	777
1,702.68 ₪	41.06	4,146.80	17,603.60	13,456.80	גבע	778
3,505.60 ₪	33.83	10,362.40	51,246.40	40,884.00	שפל	779

סה"כ לדייר:

שיא ביקוש	סה"כ	שפל	גבע	פסגה	סה"כ צריכה
765.68	20,437.20	10,362.40	4,146.80	5,928.00	סה"כ לתשלום
	8,158.64 ₪	3,505.60 ₪	1,702.68 ₪	2,950.37 ₪	

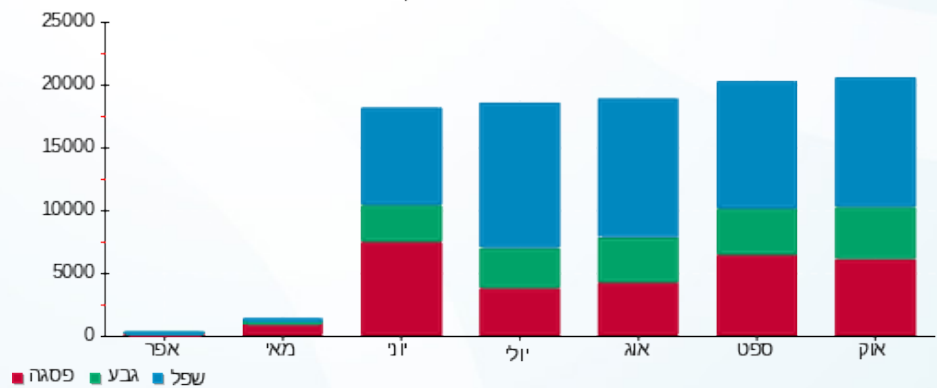
214.45 ₪	תשלום קבוע	
0.00 ₪	תשלום עבור גודל חיבור בKVA (0x0)	
8,373.09 ₪	סה"כ לתשלום	לא כולל מע"מ

התפלגות חיוב בש"ח לפי תעו"ז



■ פסגה (2,950.37 ₪)
 ■ גבע (1,702.68 ₪)
 ■ שפל (3,505.60 ₪)

הסטוריית צריכה בקוט"ש





07/11/22 תאריך הפקה:
 31/10/22 תאריך קריאה נוכחית:
 01/10/22 תאריך קריאה קודמת:

שם דייר: **רולדין
 שם אתר: מגדל אלייד

לקוח/ה נכבד/ה, אנו מתכבדים להגיש את חישוב צריכת החשמל לתקופה 01/10/22 - 31/10/22:

רולדין - 4 - 18017346 (3x100)

סוג תעריף	סוג צריכה	קריאה קודמת	קריאה נוכחית	סה"כ צריכה בקוט"ש	מחיר לקוט"ש בא"ג	סה"כ לתשלום
		01/10/22	31/10/22			
777	פסגה	74,677.10	77,774.30	3,097.20	49.77	1,541.48 ₪
778	גבע	34,391.40	35,980.70	1,589.30	41.06	652.57 ₪
779	שפל	114,799.90	119,474.30	4,674.40	33.83	1,581.35 ₪

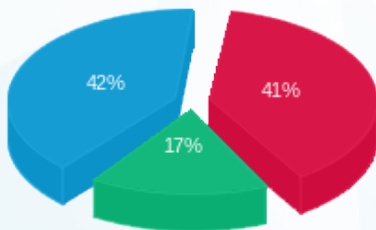
סה"כ לדייר:

פסגה	גבע	שפל	סה"כ	שיא ביקוש
3,097.20	1,589.30	4,674.40	9,360.90	35.15
1,541.48 ₪	652.57 ₪	1,581.35 ₪	3,775.39 ₪	

סה"כ צריכה
 סה"כ לתשלום

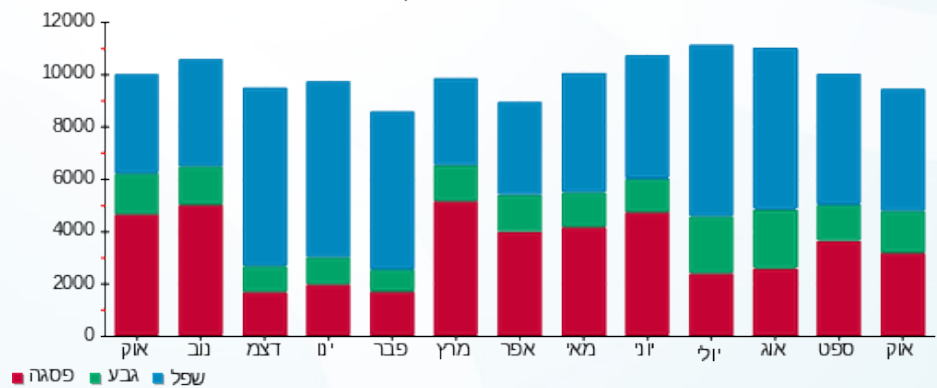
214.45 ₪	תשלום קבוע	
18.64 ₪	תשלום עבור גודל חיבור בKVA (3x100)	
4,008.48 ₪	סה"כ לתשלום	לא כולל מע"מ

התפלגות חיוב בש"ח לפי תעו"ז



■ פסגה (1,541.48 ₪)
 ■ גבע (652.57 ₪)
 ■ שפל (1,581.35 ₪)

הסטוריית צריכה בקוט"ש





07/11/22 תאריך הפקה:
 31/10/22 תאריך קריאה נוכחית:
 01/10/22 תאריך קריאה קודמת:

שם דייר: *ציבורי נמדד
שם אתר: מגדל אלייד

לקוח/ה נכבד/ה, אנו מתכבדים להגיש את חישוב צריכת החשמל לתקופה 01/10/22 - 31/10/22:

ראשי קומת גלריה - 1 - 17313432

סוג תעריף	סוג צריכה	קריאה קודמת	קריאה נוכחית	סה"כ צריכה בקוט"ש	מחיר לקוט"ש בא"ג	סה"כ לתשלום
פרטי חשבון עבור תאריכים:			01/10/22	31/10/22		
777	פסגה	10,274.10	10,811.80	537.70	49.77	267.61 ₪
778	גבע	3,393.00	3,654.00	261.00	41.06	107.17 ₪
779	שפל	9,512.40	9,926.60	414.20	33.83	140.12 ₪

לוח מ"א קומת גלריה 4 - 18017323 - ACP-G1

סוג תעריף	סוג צריכה	קריאה קודמת	קריאה נוכחית	סה"כ צריכה בקוט"ש	מחיר לקוט"ש בא"ג	סה"כ לתשלום
פרטי חשבון עבור תאריכים:			01/10/22	31/10/22		
777	פסגה	17,361.60	17,986.10	624.50	49.77	310.81 ₪
778	גבע	8,690.20	9,065.10	374.90	41.06	153.93 ₪
779	שפל	33,101.20	33,625.20	524.00	33.83	177.27 ₪

לוח תאורת חוץ - 4 - 18017344

סוג תעריף	סוג צריכה	קריאה קודמת	קריאה נוכחית	סה"כ צריכה בקוט"ש	מחיר לקוט"ש בא"ג	סה"כ לתשלום
פרטי חשבון עבור תאריכים:			01/10/22	31/10/22		
777	פסגה	18,525.90	19,312.40	786.50	49.77	391.44 ₪
778	גבע	15,503.20	16,916.20	1,413.00	41.06	580.18 ₪
779	שפל	35,959.10	38,198.80	2,239.70	33.83	757.69 ₪

לוח שרות תחנה - 2 - 18040201

סוג תעריף	סוג צריכה	קריאה קודמת	קריאה נוכחית	סה"כ צריכה בקוט"ש	מחיר לקוט"ש בא"ג	סה"כ לתשלום
פרטי חשבון עבור תאריכים:			01/10/22	31/10/22		
777	פסגה	5,347.10	5,485.20	138.10	49.77	68.73 ₪
778	גבע	2,887.80	2,987.90	100.10	41.06	41.10 ₪
779	שפל	8,824.50	9,066.70	242.20	33.83	81.94 ₪




לוח חדר בקרה - 2 - 18040203

סה"כ לתשלום	מחיר לקוט"ש בא"ג	סה"כ צריכה בקוט"ש	קריאה נוכחית	קריאה קודמת	סוג צריכה	סוג תעריף
			31/10/22	01/10/22	פרטי חשבון עבור תאריכים:	
246.71 ₪	49.77	495.70	14,852.10	14,356.40	פסגה	777
117.47 ₪	41.06	286.10	6,969.80	6,683.70	גבע	778
237.55 ₪	33.83	702.20	21,222.90	20,520.70	שפל	779

לוח תאורת חוץ - 3 - 18040203

סה"כ לתשלום	מחיר לקוט"ש בא"ג	סה"כ צריכה בקוט"ש	קריאה נוכחית	קריאה קודמת	סוג צריכה	סוג תעריף
			31/10/22	01/10/22	פרטי חשבון עבור תאריכים:	
75.40 ₪	49.77	151.50	6,206.60	6,055.10	פסגה	777
43.81 ₪	41.06	106.70	3,264.80	3,158.10	גבע	778
84.98 ₪	33.83	251.20	9,874.60	9,623.40	שפל	779

לוח מ"א ACP-G2 קומת גלריה - 1 - 18040224

סה"כ לתשלום	מחיר לקוט"ש בא"ג	סה"כ צריכה בקוט"ש	קריאה נוכחית	קריאה קודמת	סוג צריכה	סוג תעריף
			31/10/22	01/10/22	פרטי חשבון עבור תאריכים:	
0.00 ₪	49.77	0.00	225.90	225.90	פסגה	777
0.12 ₪	41.06	0.30	62.40	62.10	גבע	778
0.00 ₪	33.83	0.00	699.70	699.70	שפל	779

לוח מ"א ACP-2.2 ק.2 חדר יטאות - 2 - 18040224

סה"כ לתשלום	מחיר לקוט"ש בא"ג	סה"כ צריכה בקוט"ש	קריאה נוכחית	קריאה קודמת	סוג צריכה	סוג תעריף
			31/10/22	01/10/22	פרטי חשבון עבור תאריכים:	
0.00 ₪	49.77	0.00	128.20	128.20	פסגה	777
0.25 ₪	41.06	0.60	21.40	20.80	גבע	778
0.00 ₪	33.83	0.00	289.00	289.00	שפל	779

לוח הזנה מעלית אלונקה - 1 - 18040275 - Q25

סה"כ לתשלום	מחיר לקוט"ש בא"ג	סה"כ צריכה בקוט"ש	קריאה נוכחית	קריאה קודמת	סוג צריכה	סוג תעריף
			31/10/22	01/10/22	פרטי חשבון עבור תאריכים:	
272.49 ₪	49.77	547.50	15,451.10	14,903.60	פסגה	777
67.87 ₪	41.06	165.30	4,620.70	4,455.40	גבע	778
119.62 ₪	33.83	353.60	11,373.10	11,019.50	שפל	779





ציבורי קומת קרקע - 1 - 21055199

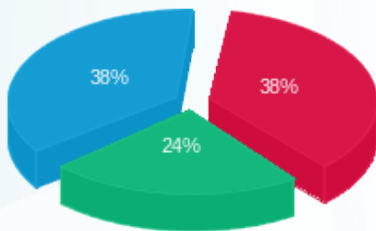
סה"כ לתשלום	מחיר לקוט"ש בא"ג	סה"כ צריכה בקוט"ש	קריאה נוכחית	קריאה קודמת	סוג צריכה	סוג תעריף
			31/10/22	01/10/22	פרטי חשבון עבור תאריכים:	
₪ 668.46	49.77	1,343.10	9,860.50	8,517.40	פסגה	777
₪ 369.87	41.06	900.80	5,348.80	4,448.00	גבע	778
₪ 700.99	33.83	2,072.10	13,772.20	11,700.10	שפל	779

סה"כ לדירה:

שיא ביקוש	סה"כ	שפל	גבע	פסגה	סה"כ צריכה
134.74	15,032.60	6,799.20	3,608.80	4,624.60	סה"כ לתשלום
	₪ 6,083.61	₪ 2,300.17	₪ 1,481.77	₪ 2,301.66	

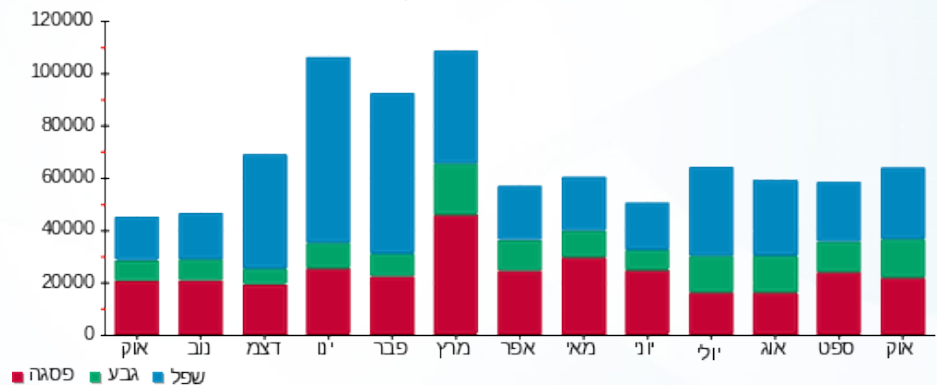
₪ 0.00	תשלום קבוע	
₪ 6,083.61	סה"כ לתשלום	לא כולל מע"מ

התפלגות חיוב בש"ח לפי תעו"ז



- פסגה (₪ 2,301.66)
- גבע (₪ 1,481.77)
- שפל (₪ 2,300.17)

הסטוריית צריכה בקוט"ש





07/11/22 תאריך הפקה:
 31/10/22 תאריך קריאה נוכחית:
 01/10/22 תאריך קריאה קודמת:

שם דייר: *קומה 00 - מאור וכח MAX
 שם אתר: מגדל אלייד

לקוח/ה נכבד/ה, אנו מתכבדים להגיש את חישוב צריכת החשמל לתקופה 01/10/22 - 31/10/22:

קומה 00 - מאור וכח 4 - 19092931 (3x1363.77) MAX

סוג תעריף	סוג צריכה	קריאה קודמת	קריאה נוכחית	סה"כ צריכה בקוט"ש	מחיר לקוט"ש בא"ג	סה"כ לתשלום
פרטי חשבון עבור תאריכים:						
777	פסגה	01/10/22	31/10/22	1,368.70	49.77	681.20 ₪
778	גבע	18,189.30	18,846.20	656.90	41.06	269.72 ₪
779	שפל	51,881.25	53,357.70	1,476.45	33.83	499.48 ₪

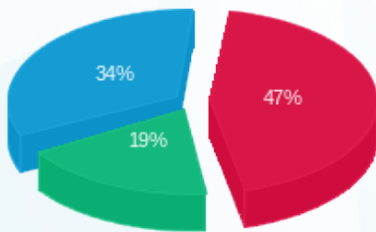
סה"כ לדיר:

פסגה	גבע	שפל	סה"כ	שיא ביקוש
1,368.70	656.90	1,476.45	3,502.05	9.03
681.20 ₪	269.72 ₪	499.48 ₪	1,450.41 ₪	

סה"כ צריכה
 סה"כ לתשלום

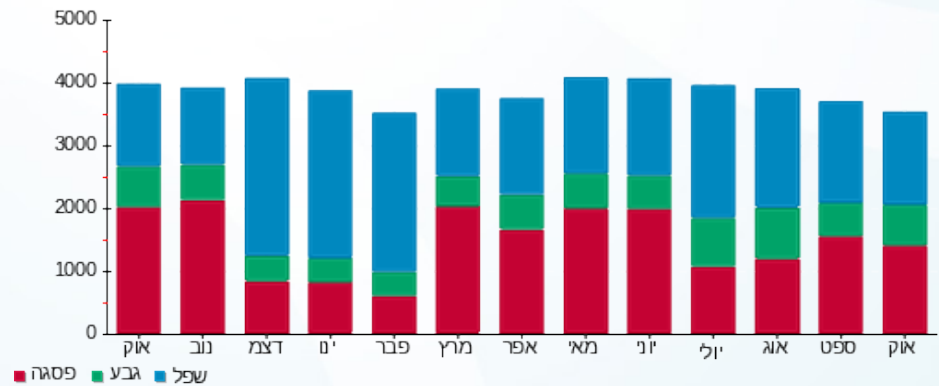
214.45 ₪	תשלום קבוע	
254.15 ₪	תשלום עבור גודל חיבור בKVA (3x1363.77)	
1,919.01 ₪	סה"כ לתשלום	לא כולל מע"מ

התפלגות חיוב בש"ח לפי תע"ז



פסגה (681.20 ₪) ■
 גבע (269.72 ₪) ■
 שפל (499.48 ₪) ■

הסטוריית צריכה בקוט"ש





07/11/22 תאריך הפקה:
 31/10/22 תאריך קריאה נוכחית:
 01/10/22 תאריך קריאה קודמת:

שם דייר: *קומה 00 - פיינקולים MAX
 שם אתר: מגדל אלייד

לקוח/ה נכבד/ה, אנו מתכבדים להגיש את חישוב צריכת החשמל לתקופה 01/10/22 - 31/10/22:

קומה 0 - פיינקולים 4 - (3x160)19092928 - MAX

סוג תעריף	סוג צריכה	קריאה קודמת	קריאה נוכחית	סה"כ צריכה בקוט"ש	מחיר לקוט"ש בא"ג	סה"כ לתשלום
פרטי חשבון עבור תאריכים:						
777	פסגה	01/10/22	31/10/22	208.80	49.77	103.92 ₪
778	גבע	2,503.36	2,539.84	36.48	41.06	14.98 ₪
779	שפל	8,836.16	8,918.88	82.72	33.83	27.98 ₪

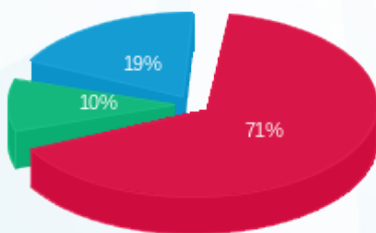
סה"כ לדייר:

פסגה	גבע	שפל	סה"כ	שיא ביקוש
208.80	36.48	82.72	328.00	2.28
103.92 ₪	14.98 ₪	27.98 ₪	146.88 ₪	

סה"כ צריכה
 סה"כ לתשלום

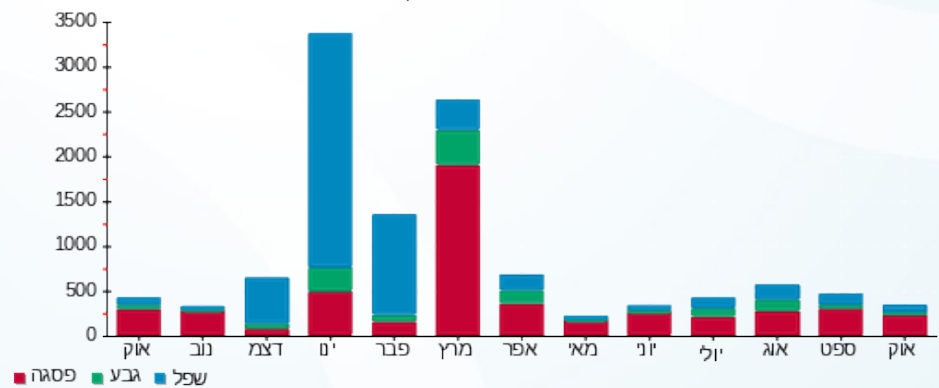
214.45 ₪	תשלום קבוע	
29.82 ₪	תשלום עבור גודל חיבור בKVA (3x160)	
391.15 ₪	סה"כ לתשלום	לא כולל מע"מ

התפלגות חיוב בש"ח לפי תע"ז



■ פסגה (103.92 ₪)
 ■ גבע (14.98 ₪)
 ■ שפל (27.98 ₪)

הסטוריית צריכה בקוט"ש





07/11/22 תאריך הפקה:
 31/10/22 תאריך קריאה נוכחית:
 01/10/22 תאריך קריאה קודמת:

שם דייר: *קומה 01 - פיינקולים MAX
 שם אתר: מגדל אלייד

לקוח/ה נכבד/ה, אנו מתכבדים להגיש את חישוב צריכת החשמל לתקופה 01/10/22 - 31/10/22:

קומה 01 - פיינקולים 3 - 19092927 (3x1398.73) MAX

סוג תעריף	סוג צריכה	קריאה קודמת	קריאה נוכחית	סה"כ צריכה בקוט"ש	מחיר לקוט"ש בא"ג	סה"כ לתשלום
		01/10/22	31/10/22			
777	פסגה	34,470.80	35,255.60	784.80	49.77	390.59 ₪
778	גבע	11,467.20	11,730.80	263.60	41.06	108.23 ₪
779	שפל	31,128.00	31,673.20	545.20	33.83	184.44 ₪

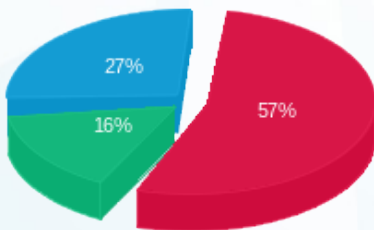
סה"כ לדייר:

פסגה	גבע	שפל	סה"כ	שיא ביקוש
784.80	263.60	545.20	1,593.60	7.34
390.59 ₪	108.23 ₪	184.44 ₪	683.27 ₪	

סה"כ צריכה
 סה"כ לתשלום

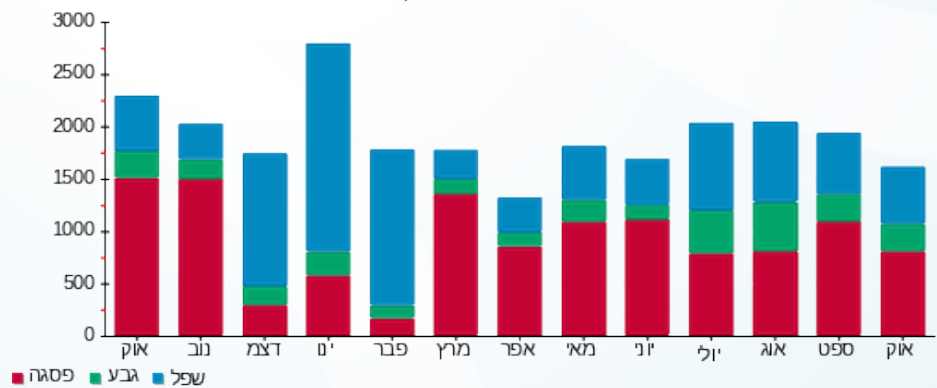
214.45 ₪	תשלום קבוע	
260.66 ₪	תשלום עבור גודל חיבור בKVA (3x1398.73)	
1,158.38 ₪	סה"כ לתשלום	לא כולל מע"מ

התפלגות חיוב בש"ח לפי תע"ז



■ פסגה (390.59 ₪)
 ■ גבע (108.23 ₪)
 ■ שפל (184.44 ₪)

הסטוריית צריכה בקוט"ש





07/11/22 תאריך הפקה:
 31/10/22 תאריך קריאה נוכחי:
 01/10/22 תאריך קריאה קודמת:

שם דייר: *קומה 01 - פיינקולים MAX
 שם אתר: מגדל אלייד

לקוח/ה נכבד/ה, אנו מתכבדים להגיש את חישוב צריכת החשמל לתקופה 01/10/22 - 31/10/22:

קומה 01 - פיינקולים 2 - 19092928 (3x400) MAX

סוג תעריף	סוג צריכה	קריאה קודמת	קריאה נוכחית	סה"כ צריכה בקוט"ש	מחיר לקוט"ש בא"ג	סה"כ לתשלום
			31/10/22	01/10/22	פרטי חשבון עבור תאריכים:	
777	פסגה	51,275.20	52,861.60	1,586.40	49.77	789.55 ₪
778	גבע	13,836.80	13,945.60	108.80	41.06	44.67 ₪
779	שפל	38,476.00	38,611.20	135.20	33.83	45.74 ₪

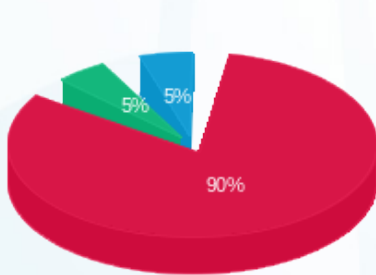
סה"כ לדייר:

פסגה	גבע	שפל	סה"כ	שיא ביקוש
1,586.40	108.80	135.20	1,830.40	27.89
789.55 ₪	44.67 ₪	45.74 ₪	879.96 ₪	

סה"כ צריכה
 סה"כ לתשלום

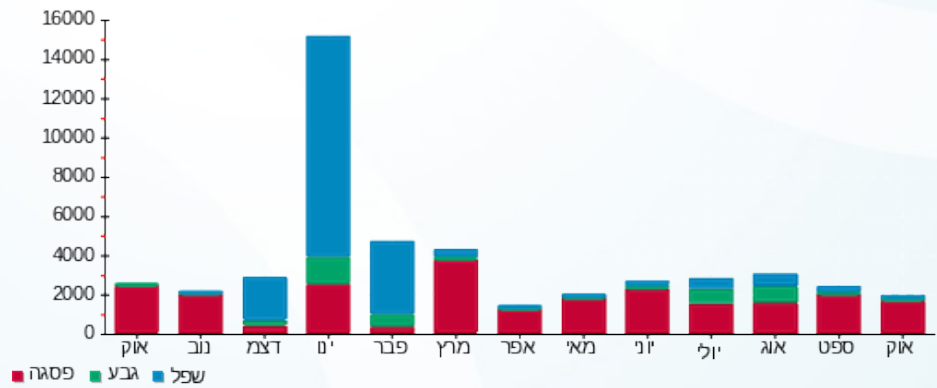
214.45 ₪	תשלום קבוע	
74.54 ₪	תשלום עבור גודל חיבור בKVA (3x400)	
1,168.96 ₪	סה"כ לתשלום	לא כולל מע"מ

התפלגות חיוב בש"ח לפי תעו"ז



■ פסגה (789.55 ₪)
 ■ גבע (44.67 ₪)
 ■ שפל (45.74 ₪)

הסטוריית צריכה בקוט"ש



07/11/22 תאריך הפקה:
 31/10/22 תאריך קריאה נוכחית:
 01/10/22 תאריך קריאה קודמת:

שם דייר: *קומה 02 - מאור וכח MAX
 שם אתר: מגדל אלייד

לקוח/ה נכבד/ה, אנו מתכבדים להגיש את חישוב צריכת החשמל לתקופה 01/10/22 - 31/10/22:

קומה 02 - מאור וכח 4 - (3x220.3) MAX

סוג תעריף	סוג צריכה	קריאה קודמת	קריאה נוכחית	סה"כ צריכה בקוט"ש	מחיר לקוט"ש בא"ג	סה"כ לתשלום
פרטי חשבון עבור תאריכים:						
777	פסגה	01/10/22	31/10/22	389.70	49.77	193.95 ₪
778	גבע	5,488.00	5,702.00	214.00	41.06	87.87 ₪
779	שפל	16,251.20	16,841.50	590.30	33.83	199.70 ₪

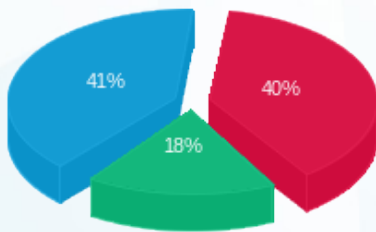
סה"כ לדייר:

פסגה	גבע	שפל	סה"כ	שיא ביקוש
389.70	214.00	590.30	1,194.00	7.54
193.95 ₪	87.87 ₪	199.70 ₪	481.52 ₪	

סה"כ צריכה
 סה"כ לתשלום

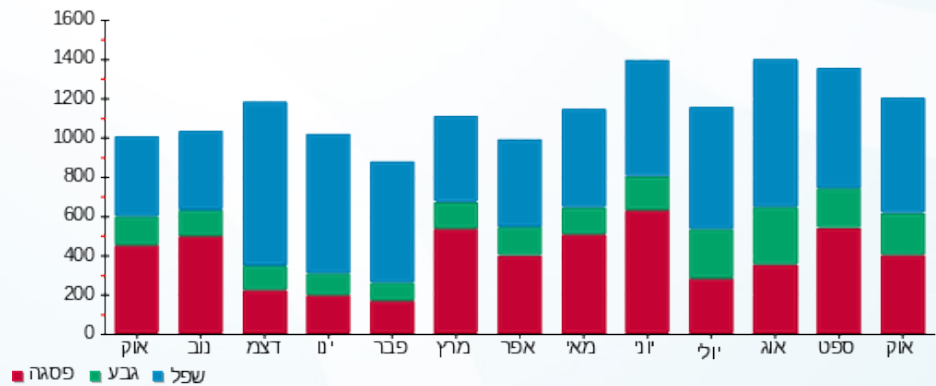
214.45 ₪	תשלום קבוע	
41.05 ₪	תשלום עבור גודל חיבור בKVA (3x220.3)	
737.02 ₪	סה"כ לתשלום	לא כולל מע"מ

התפלגות חיוב בש"ח לפי תעו"ז



■ פסגה (193.95 ₪)
 ■ גבע (87.87 ₪)
 ■ שפל (199.70 ₪)

הסטוריית צריכה בקוט"ש



07/11/22 תאריך הפקה:
 31/10/22 תאריך קריאה נוכחית:
 01/10/22 תאריך קריאה קודמת:

שם דייר: *קומה 02 - מאור וכח MAX
 שם אתר: מגדל אלייד

לקוח/ה נכבד/ה, אנו מתכבדים להגיש את חישוב צריכת החשמל לתקופה 01/10/22 - 31/10/22:

קומה 02 MAX - מאור וכח - 4 - 19092925 (3x1000)

סוג תעריף	סוג צריכה	קריאה קודמת	קריאה נוכחית	סה"כ צריכה בקוט"ש	מחיר לקוט"ש בא"ג	סה"כ לתשלום
			31/10/22	01/10/22	פרטי חשבון עבור תאריכים:	
777	פסגה	461,298.00	478,555.00	17,257.00	49.77	8,588.81 ₪
778	גבע	129,806.00	132,620.00	2,814.00	41.06	1,155.43 ₪
779	שפל	344,750.00	353,100.00	8,350.00	33.83	2,824.81 ₪

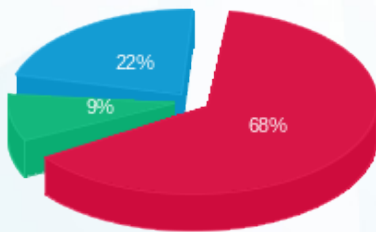
סה"כ לדיר:

פסגה	גבע	שפל	סה"כ	שיא ביקוש
17,257.00	2,814.00	8,350.00	28,421.00	185.21
8,588.81 ₪	1,155.43 ₪	2,824.81 ₪	12,569.04 ₪	

סה"כ צריכה
 סה"כ לתשלום

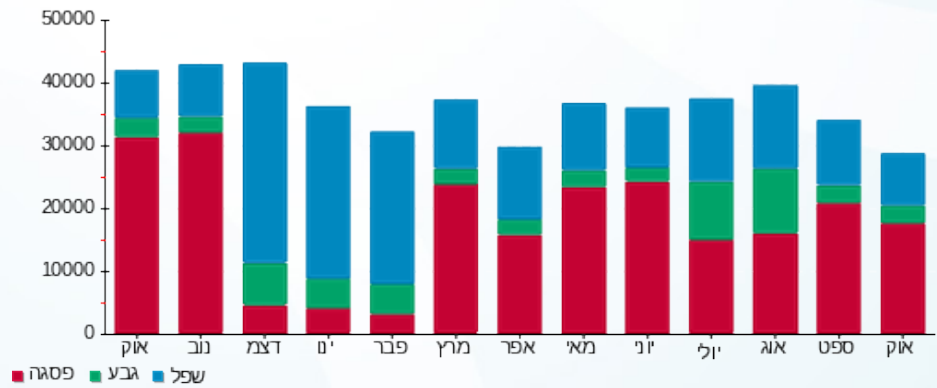
214.45 ₪	תשלום קבוע	
186.36 ₪	תשלום עבור גודל חיבור בKVA (3x1000)	
12,969.85 ₪	סה"כ לתשלום	לא כולל מע"מ

התפלגות חיוב בש"ח לפי תעו"ז



■ פסגה (8,588.81 ₪)
 ■ גבע (1,155.43 ₪)
 ■ שפל (2,824.81 ₪)

הסטוריית צריכה בקוט"ש





07/11/22 תאריך הפקדה:
 31/10/22 תאריך קריאה נוכחית:
 01/10/22 תאריך קריאה קודמת:

שם דייר: *קומה 02 - פיינקולים MAX
 שם אתר: מגדל אלייד

לקוח/ה נכבד/ה, אנו מתכבדים להגיש את חישוב צריכת החשמל לתקופה 01/10/22 - 31/10/22:

קומה 02 - פיינקולים 3 - 19092928 (3x630) - MAX

סוג תעריף	סוג צריכה	קריאה קודמת	קריאה נוכחית	סה"כ צריכה בקוט"ש	מחיר לקוט"ש בא"ג	סה"כ לתשלום
פרטי חשבון עבור תאריכים:						
777	פסגה	01/10/22	31/10/22	2,044.20	49.77	1,017.40 ₪
778	גבע	6,689.40	6,982.80	293.40	41.06	120.47 ₪
779	שפל	26,394.60	26,721.60	327.00	33.83	110.62 ₪

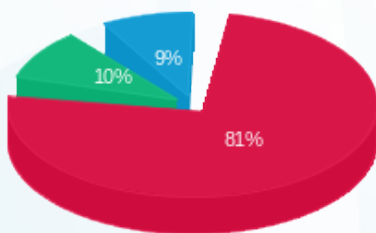
סה"כ לדיר:

פסגה	גבע	שפל	סה"כ	שיא ביקוש
2,044.20	293.40	327.00	2,664.60	789.25
1,017.40 ₪	120.47 ₪	110.62 ₪	1,248.49 ₪	

סה"כ צריכה
 סה"כ לתשלום

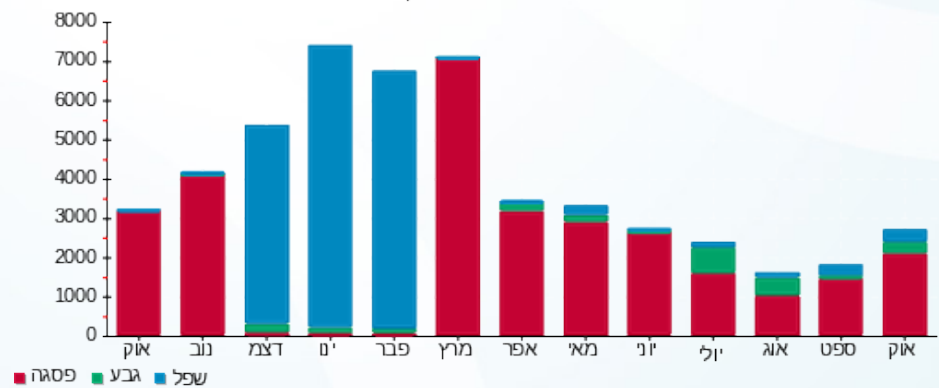
214.45 ₪	תשלום קבוע	
117.40 ₪	תשלום עבור גודל חיבור בKVA (3x630)	
1,580.35 ₪	סה"כ לתשלום	לא כולל מע"מ

התפלגות חיוב בש"ח לפי תעו"ז



■ פסגה (1,017.40 ₪)
 ■ גבע (120.47 ₪)
 ■ שפל (110.62 ₪)

הסטוריית צריכה בקוט"ש





07/11/22 תאריך הפקדה:
 31/10/22 תאריך קריאה נוכחית:
 01/10/22 תאריך קריאה קודמת:

שם דייר: *קומה 02 - פיינקולים MAX
 שם אתר: מגדל אלייד

לקוח/ה נכבד/ה, אנו מתכבדים להגיש את חישוב צריכת החשמל לתקופה 01/10/22 - 31/10/22:

קומה 02 - פנקויילים 1 - 19092927 (3x2098.1) MAX

סוג תעריף	סוג צריכה	קריאה קודמת	קריאה נוכחית	סה"כ צריכה בקוט"ש	מחיר לקוט"ש בא"ג	סה"כ לתשלום
פרטי חשבון עבור תאריכים:						
777	פסגה	01/10/22	31/10/22	2,422.20	49.77	1,205.53 ₪
778	גבע	26,497.20	27,040.80	543.60	41.06	223.20 ₪
779	שפל	73,149.00	74,125.80	976.80	33.83	330.45 ₪

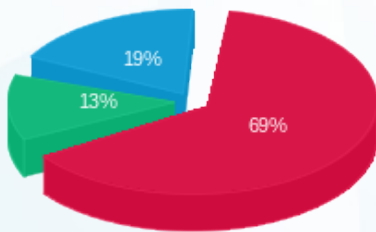
סה"כ לדייר:

פסגה	גבע	שפל	סה"כ	שיא ביקוש
2,422.20	543.60	976.80	3,942.60	19.82
1,205.53 ₪	223.20 ₪	330.45 ₪	1,759.18 ₪	

סה"כ צריכה
 סה"כ לתשלום

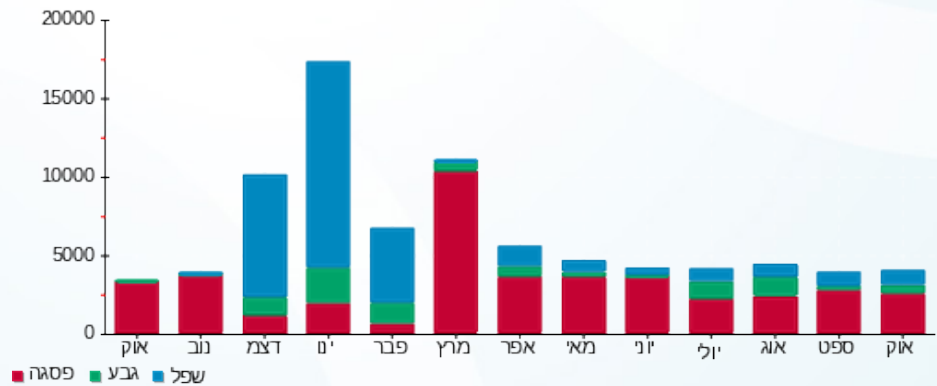
214.45 ₪	תשלום קבוע	
391.00 ₪	תשלום עבור גודל חיבור בKVA (3x2098.1)	
2,364.63 ₪	סה"כ לתשלום	לא כולל מע"מ

התפלגות חיוב בש"ח לפי תעו"ז



פסגה (1,205.53 ₪)
 גבע (223.20 ₪)
 שפל (330.45 ₪)

הסטוריית צריכה בקוט"ש





07/11/22 תאריך הפקה:
 31/10/22 תאריך קריאה נוכחית:
 01/10/22 תאריך קריאה קודמת:

שם דייר: *קומה 03 - מאור וכח MAX
 שם אתר: מגדל אלייד

לקוח/ה נכבד/ה, אנו מתכבדים להגיש את חישוב צריכת החשמל לתקופה 01/10/22 - 31/10/22:

קומה 03 - מאור וכח 2 - 19092931(3x559.494) MAX

סוג תעריף	סוג צריכה	קריאה קודמת	קריאה נוכחית	סה"כ צריכה בקוט"ש	מחיר לקוט"ש בא"ג	סה"כ לתשלום
פרטי חשבון עבור תאריכים:						
777	פסגה	01/10/22	31/10/22	2,048.80	49.77	1,019.69 ₪
778	גבע	21,027.20	21,681.60	654.40	41.06	268.70 ₪
779	שפל	51,654.16	52,873.76	1,219.60	33.83	412.59 ₪

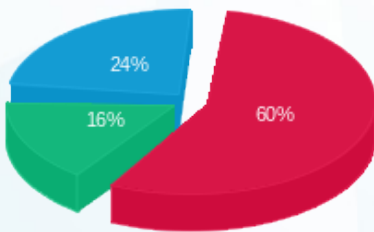
סה"כ לדייר:

פסגה	גבע	שפל	סה"כ	שיא ביקוש
2,048.80	654.40	1,219.60	3,922.80	13.17
1,019.69 ₪	268.70 ₪	412.59 ₪	1,700.98 ₪	

סה"כ צריכה
 סה"כ לתשלום

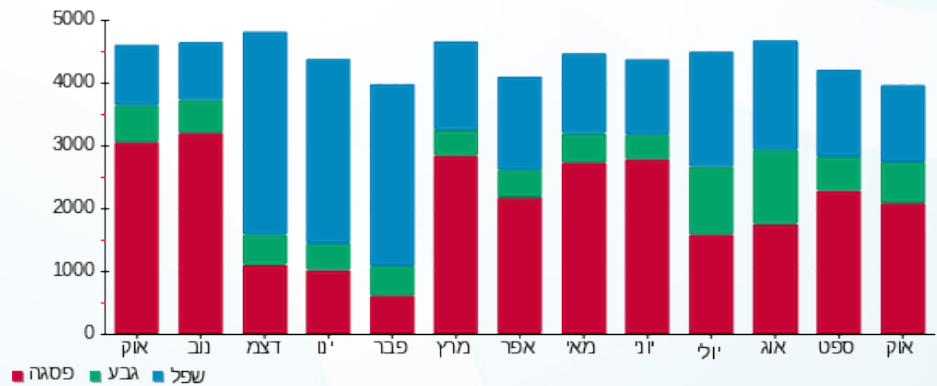
214.45 ₪	תשלום קבוע	
104.27 ₪	תשלום עבור גודל חיבור בKVA (3x559.49)	
2,019.69 ₪	סה"כ לתשלום	לא כולל מע"מ

התפלגות חיוב בש"ח לפי תעו"ז



פסגה (1,019.69 ₪) 60%
 גבע (268.70 ₪) 16%
 שפל (412.59 ₪) 24%

הסטוריית צריכה בקוט"ש





07/11/22 תאריך הפקה:
 31/10/22 תאריך קריאה נוכחית:
 01/10/22 תאריך קריאה קודמת:

שם דייר: *קומה 03 - פיינקולים MAX
 שם אתר: מגדל אלייד

לקוח/ה נכבד/ה, אנו מתכבדים להגיש את חישוב צריכת החשמל לתקופה 01/10/22 - 31/10/22:

קומה 03 - פיינקולים 3 - 19092926 (3x400) MAX

סוג תעריף	סוג צריכה	קריאה קודמת	קריאה נוכחית	סה"כ צריכה בקוט"ש	מחיר לקוט"ש בא"ג	סה"כ לתשלום
פרטי חשבון עבור תאריכים:						
777	פסגה	01/10/22	31/10/22	168.40	49.77	83.81 ₪
778	גבע	1,457.60	1,487.20	29.60	41.06	12.15 ₪
779	שפל	5,557.20	5,608.40	51.20	33.83	17.32 ₪

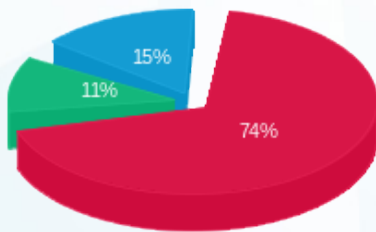
סה"כ לדייר:

פסגה	גבע	שפל	סה"כ	שיא ביקוש
168.40	29.60	51.20	249.20	2.98
83.81 ₪	12.15 ₪	17.32 ₪	113.29 ₪	

סה"כ צריכה
 סה"כ לתשלום

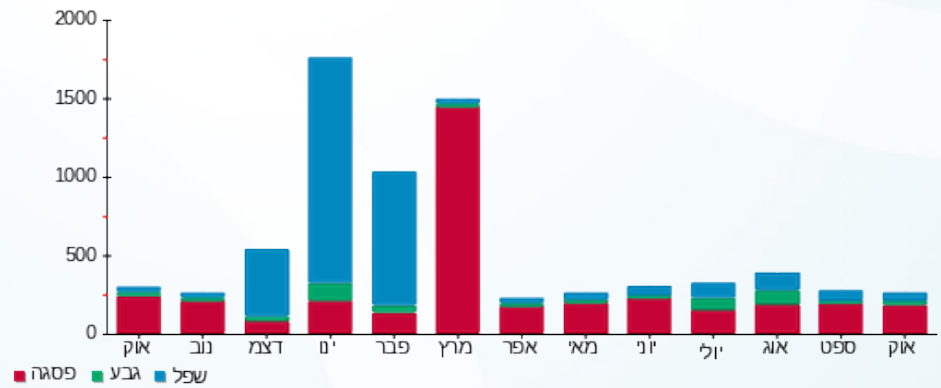
214.45 ₪	תשלום קבוע	
74.54 ₪	תשלום עבור גודל חיבור בKVA (3x400)	
402.28 ₪	סה"כ לתשלום	לא כולל מע"מ

התפלגות חיוב בש"ח לפי תע"ז



פסגה (83.81 ₪)
 גבע (12.15 ₪)
 שפל (17.32 ₪)

הסטוריית צריכה בקוט"ש



07/11/22 תאריך הפקה:
 31/10/22 תאריך קריאה נוכחית:
 01/10/22 תאריך קריאה קודמת:

שם דייר: *קומה 04 - מאור וכח MAX
 שם אתר: מגדל אלייד

לקוח/ה נכבד/ה, אנו מתכבדים להגיש את חישוב צריכת החשמל לתקופה 01/10/22 - 31/10/22:

קומה 04 - מאור וכח 1 - 19092930(3x437.1) MAX

סוג תעריף	סוג צריכה	קריאה קודמת	קריאה נוכחית	סה"כ צריכה בקוט"ש	מחיר לקוט"ש בא"ג	סה"כ לתשלום
פרטי חשבון עבור תאריכים:						
777	פסגה	01/10/22	31/10/22	1,747.68	49.77	869.82 ₪
778	גבע	16,278.24	16,676.48	398.24	41.06	163.52 ₪
779	שפל	37,030.40	37,824.32	793.92	33.83	268.58 ₪

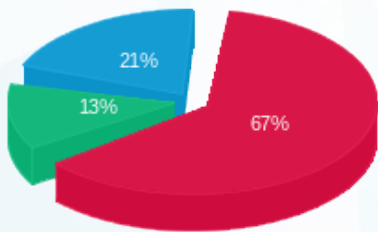
סה"כ לדייר:

פסגה	גבע	שפל	סה"כ	שיא ביקוש
1,747.68	398.24	793.92	2,939.84	13.20
869.82 ₪	163.52 ₪	268.58 ₪	1,301.92 ₪	

סה"כ צריכה
 סה"כ לתשלום

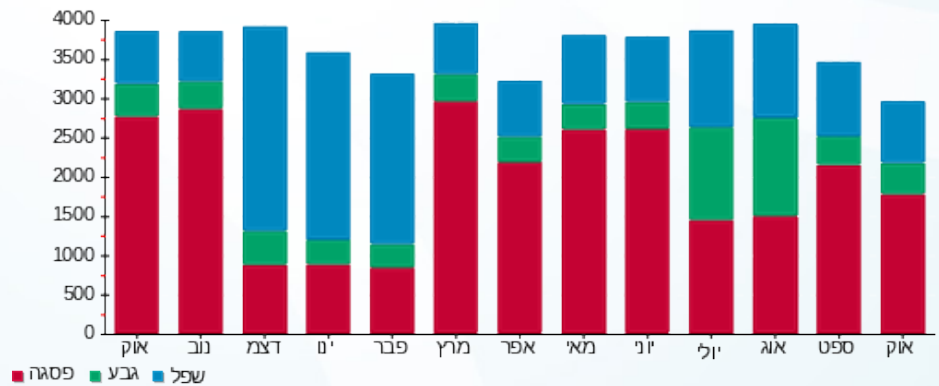
214.45 ₪	תשלום קבוע	
81.46 ₪	תשלום עבור גודל חיבור בKVA (3x437.1)	
1,597.83 ₪	סה"כ לתשלום	לא כולל מע"מ

התפלגות חיוב בש"ח לפי תעו"ז



■ פסגה (869.82 ₪)
 ■ גבע (163.52 ₪)
 ■ שפל (268.58 ₪)

הסטוריית צריכה בקוט"ש





07/11/22 תאריך הפקה:
 31/10/22 תאריך קריאה נוכחית:
 01/10/22 תאריך קריאה קודמת:

שם דייר: *קומה 04 - פיינקולים MAX
 שם אתר: מגדל אלייד

לקוח/ה נכבד/ה, אנו מתכבדים להגיש את חישוב צריכת החשמל לתקופה 01/10/22 - 31/10/22:

קומה 04 - פיינקולים 1 - 19092929 (3x400) MAX

סוג תעריף	סוג צריכה	קריאה קודמת	קריאה נוכחית	סה"כ צריכה בקוט"ש	מחיר לקוט"ש בא"ג	סה"כ לתשלום
פרטי חשבון עבור תאריכים:						
777	פסגה	01/10/22	31/10/22	178.40	49.77	88.79 ₪
778	גבע	1,380.40	1,408.00	27.60	41.06	11.33 ₪
779	שפל	6,525.60	6,569.20	43.60	33.83	14.75 ₪

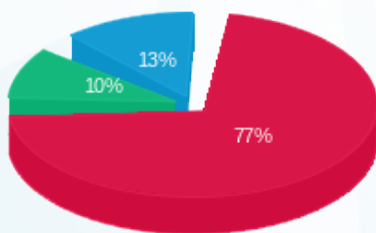
סה"כ לדייר:

פסגה	גבע	שפל	סה"כ	שיא ביקוש
178.40	27.60	43.60	249.60	3.86
₪ 88.79	₪ 11.33	₪ 14.75	₪ 114.87	

סה"כ צריכה
 סה"כ לתשלום

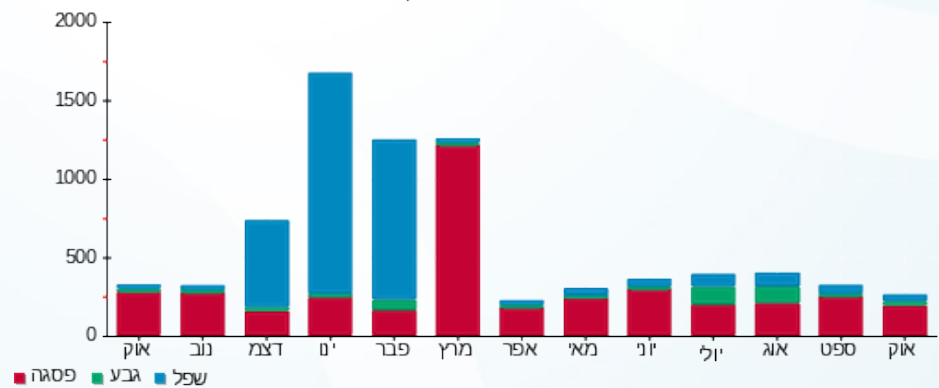
214.45 ₪	תשלום קבוע	
74.54 ₪	תשלום עבור גודל חיבור ב KVA (3x400)	
403.86 ₪	סה"כ לתשלום	לא כולל מע"מ

התפלגות חיוב בש"ח לפי תעו"ז



פסגה (₪ 88.79)
 גבע (₪ 11.33)
 שפל (₪ 14.75)

הסטוריית צריכה בקוט"ש





07/11/22 תאריך הפקה:
 31/10/22 תאריך קריאה נוכחית:
 01/10/22 תאריך קריאה קודמת:

שם דייר: *קומה 05 - מאור וכח MAX
 שם אתר: מגדל אלייד

לקוח/ה נכבד/ה, אנו מתכבדים להגיש את חישוב צריכת החשמל לתקופה 01/10/22 - 31/10/22:

קומה 05 - מאור וכח 3 - 19092925 (3x559.49) MAX

סוג תעריף	סוג צריכה	קריאה קודמת	קריאה נוכחית	סה"כ צריכה בקוט"ש	מחיר לקוט"ש בא"ג	סה"כ לתשלום
		01/10/22	31/10/22			
777	פסגה	59,849.28	61,861.60	2,012.32	49.77	1,001.53 ₪
778	גבע	17,683.84	18,184.64	500.80	41.06	205.63 ₪
779	שפל	44,948.96	46,164.96	1,216.00	33.83	411.37 ₪

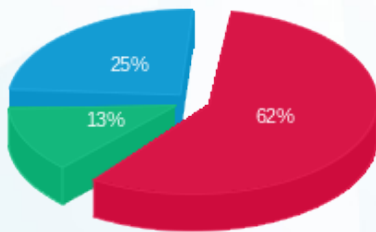
סה"כ לדייר:

פסגה	גבע	שפל	סה"כ	שיא ביקוש
2,012.32	500.80	1,216.00	3,729.12	12.78
1,001.53 ₪	205.63 ₪	411.37 ₪	1,618.53 ₪	

סה"כ צריכה
 סה"כ לתשלום

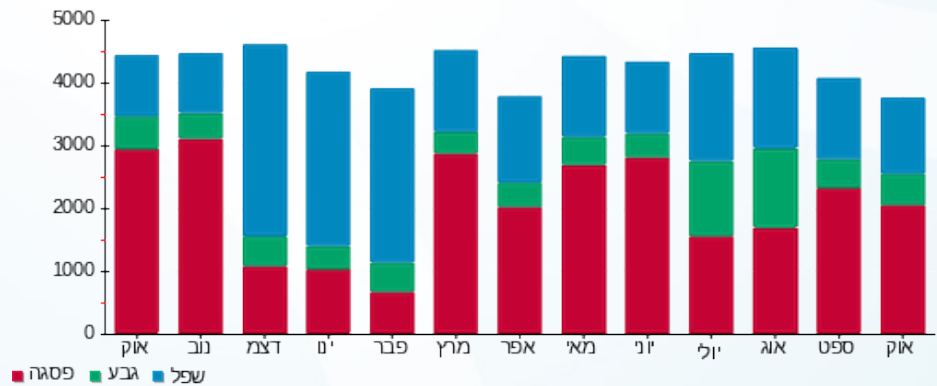
214.45 ₪	תשלום קבוע	
104.26 ₪	תשלום עבור גודל חיבור בKVA (3x559.49)	
1,937.25 ₪	סה"כ לתשלום	לא כולל מע"מ

התפלגות חיוב בש"ח לפי תעו"ז



פסגה (1,001.53 ₪) 62%
 גבע (205.63 ₪) 13%
 שפל (411.37 ₪) 25%

הסטוריית צריכה בקוט"ש





07/11/22 תאריך הפקה:
 31/10/22 תאריך קריאה נוכחית:
 01/10/22 תאריך קריאה קודמת:

שם דייר: *קומה 05 - פיינקולים MAX
 שם אתר: מגדל אלייד

לקוח/ה נכבד/ה, אנו מתכבדים להגיש את חישוב צריכת החשמל לתקופה 01/10/22 - 31/10/22:

קומה 05 - פיינקולים 1 - 19092928 (3x400) MAX

סה"כ לתשלום	מחיר לקוט"ש בא"ג	סה"כ צריכה בקוט"ש	קריאה נוכחית	קריאה קודמת	סוג צריכה	סוג תעריף
			31/10/22	01/10/22		פרטי חשבון עבור תאריכים:
₪ 63.71	49.77	128.00	8,253.60	8,125.60	פסגה	777
₪ 6.73	41.06	16.40	1,664.40	1,648.00	גבע	778
₪ 18.27	33.83	54.00	7,055.60	7,001.60	שפל	779

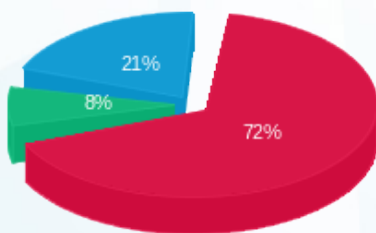
סה"כ לדייר:

שיא ביקוש	סה"כ	שפל	גבע	פסגה
3.47	198.40	54.00	16.40	128.00
	₪ 88.71	₪ 18.27	₪ 6.73	₪ 63.71

סה"כ צריכה
 סה"כ לתשלום

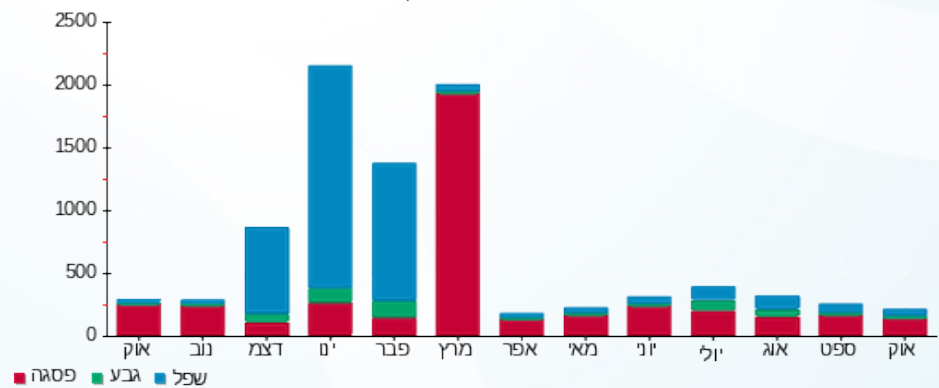
₪ 214.45	תשלום קבוע	
₪ 74.54	תשלום עבור גודל חיבור ב KVA (3x400)	
₪ 377.70	סה"כ לתשלום	לא כולל מע"מ

התפלגות חיוב בש"ח לפי תעו"ז



■ פסגה (₪ 63.71)
 ■ גבע (₪ 6.73)
 ■ שפל (₪ 18.27)

הסטוריית צריכה בקוט"ש



07/11/22 תאריך הפקה:
 31/10/22 תאריך קריאה נוכחית:
 01/10/22 תאריך קריאה קודמת:

שם דייר: *קומה 06 - מאור וכח MAX
 שם אתר: מגדל אלייד

לקוח/ה נכבד/ה, אנו מתכבדים להגיש את חישוב צריכת החשמל לתקופה 01/10/22 - 31/10/22:

קומה 06 - מאור וכח 3 - (3x559.49)MAX

סוג תעריף	סוג צריכה	קריאה קודמת	קריאה נוכחית	סה"כ צריכה בקוט"ש	מחיר לקוט"ש בא"ג	סה"כ לתשלום
			31/10/22	01/10/22	פרטי חשבון עבור תאריכים:	
777	פסגה	53,433.80	55,210.60	1,776.80	49.77	884.31 ₪
778	גבע	13,922.80	14,289.60	366.80	41.06	150.61 ₪
779	שפל	32,001.40	32,727.00	725.60	33.83	245.47 ₪

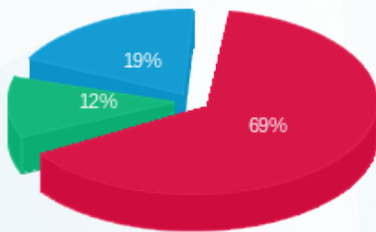
סה"כ לדייר:

פסגה	גבע	שפל	סה"כ	שיא ביקוש
1,776.80	366.80	725.60	2,869.20	11.60
884.31 ₪	150.61 ₪	245.47 ₪	1,280.39 ₪	

סה"כ צריכה
 סה"כ לתשלום

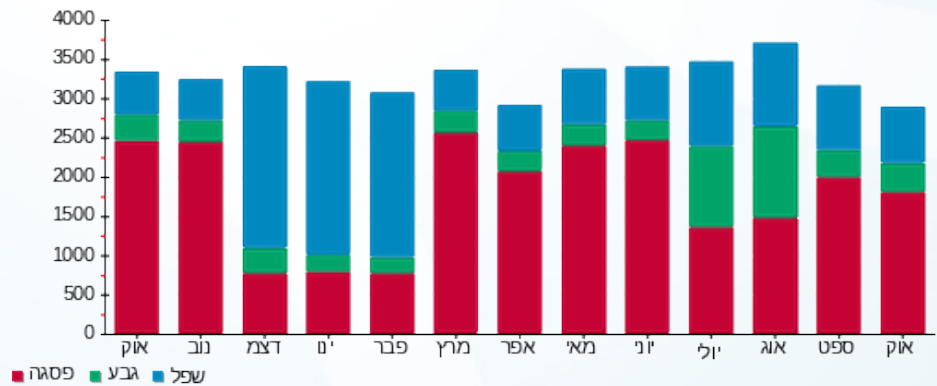
214.45 ₪	תשלום קבוע	
104.26 ₪	תשלום עבור גודל חיבור בKVA (3x559.49)	
1,599.11 ₪	סה"כ לתשלום	לא כולל מע"מ

התפלגות חיוב בש"ח לפי תע"ז



■ פסגה (884.31 ₪)
 ■ גבע (150.61 ₪)
 ■ שפל (245.47 ₪)

הסטוריית צריכה בקוט"ש





07/11/22 תאריך הפקה:
 31/10/22 תאריך קריאה נוכחית:
 01/10/22 תאריך קריאה קודמת:

שם דייר: *קומה 06 - פיינקולים MAX
 שם אתר: מגדל אלייד

לקוח/ה נכבד/ה, אנו מתכבדים להגיש את חישוב צריכת החשמל לתקופה 01/10/22 - 31/10/22:

קומה 06 - פיינקולים 3 - 19092929 (3x400) MAX

סוג תעריף	סוג צריכה	קריאה קודמת	קריאה נוכחית	סה"כ צריכה בקוט"ש	מחיר לקוט"ש בא"ג	סה"כ לתשלום
פרטי חשבון עבור תאריכים:						
777	פסגה	01/10/22	31/10/22	125.20	49.77	62.31 ₪
778	גבע	1,261.20	1,281.20	20.00	41.06	8.21 ₪
779	שפל	7,612.00	7,655.60	43.60	33.83	14.75 ₪

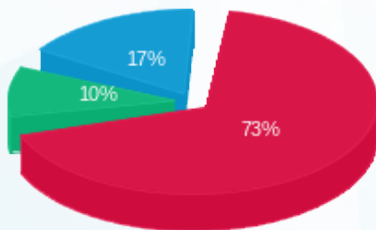
סה"כ לדייר:

פסגה	גבע	שפל	סה"כ	שיא ביקוש
125.20	20.00	43.60	188.80	1.24
62.31 ₪	8.21 ₪	14.75 ₪	85.27 ₪	

סה"כ צריכה
 סה"כ לתשלום

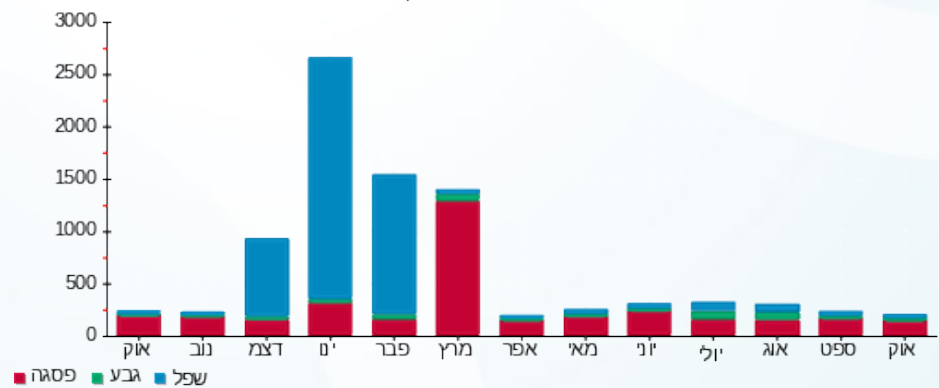
214.45 ₪	תשלום קבוע	
74.54 ₪	תשלום עבור גודל חיבור ב KVA (3x400)	
374.27 ₪	סה"כ לתשלום	לא כולל מע"מ

התפלגות חיוב בש"ח לפי תעו"ז



■ פסגה (62.31 ₪)
 ■ גבע (8.21 ₪)
 ■ שפל (14.75 ₪)

הסטוריית צריכה בקוט"ש



■ פסגה ■ גבע ■ שפל



07/11/22 תאריך הפקה:
 31/10/22 תאריך קריאה נוכחית:
 01/10/22 תאריך קריאה קודמת:

שם דייר: *קומה 07 - מאור וכח MAX
 שם אתר: מגדל אלייד

לקוח/ה נכבד/ה, אנו מתכבדים להגיש את חישוב צריכת החשמל לתקופה 01/10/22 - 31/10/22:

קומה 07 - מאור וכח 1 - 19092925 (3x559.49) MAX

סוג תעריף	סוג צריכה	קריאה קודמת	קריאה נוכחית	סה"כ צריכה בקוט"ש	מחיר לקוט"ש בא"ג	סה"כ לתשלום
פרטי חשבון עבור תאריכים:						
777	פסגה	01/10/22	31/10/22	1,792.16	49.77	891.96 ₪
778	גבע	13,970.88	14,342.72	371.84	41.06	152.68 ₪
779	שפל	34,037.44	34,888.64	851.20	33.83	287.96 ₪

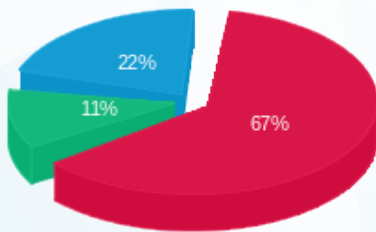
סה"כ לדייר:

פסגה	גבע	שפל	סה"כ	שיא ביקוש
1,792.16	371.84	851.20	3,015.20	11.58
891.96 ₪	152.68 ₪	287.96 ₪	1,332.60 ₪	

סה"כ צריכה
 סה"כ לתשלום

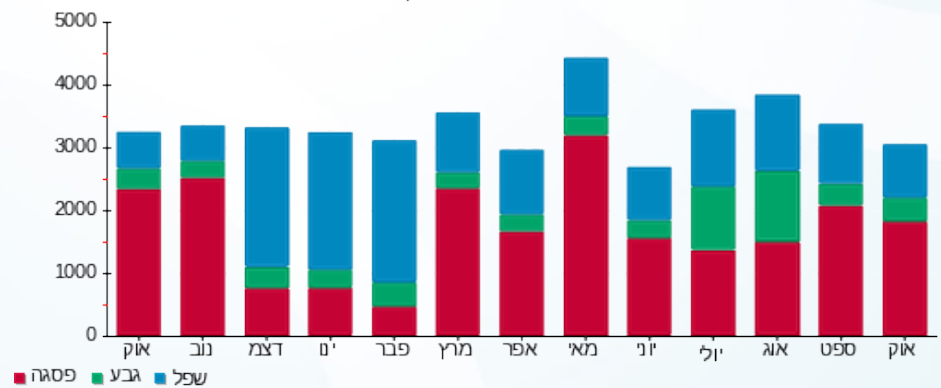
214.45 ₪	תשלום קבוע	
104.26 ₪	תשלום עבור גודל חיבור בKVA (3x559.49)	
1,651.31 ₪	סה"כ לתשלום	לא כולל מע"מ

התפלגות חיוב בש"ח לפי תע"ז



- פסגה (891.96 ₪)
- גבע (152.68 ₪)
- שפל (287.96 ₪)

הסטוריית צריכה בקוט"ש





07/11/22 תאריך הפקה:
 31/10/22 תאריך קריאה נוכחית:
 01/10/22 תאריך קריאה קודמת:

שם דייר: *קומה 07 - פיינקולים MAX
 שם אתר: מגדל אלייד

לקוח/ה נכבד/ה, אנו מתכבדים להגיש את חישוב צריכת החשמל לתקופה 01/10/22 - 31/10/22:

קומה 07 - פיינקולים 1 - 19092926 (3x250) MAX

סוג תעריף	סוג צריכה	קריאה קודמת	קריאה נוכחית	סה"כ צריכה בקוט"ש	מחיר לקוט"ש בא"ג	סה"כ לתשלום
פרטי חשבון עבור תאריכים:						
777	פסגה	01/10/22	31/10/22	138.80	49.77	69.08 ₪
778	גבע	1,392.40	1,410.80	18.40	41.06	7.56 ₪
779	שפל	7,756.40	7,804.00	47.60	33.83	16.10 ₪

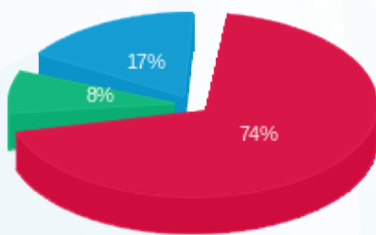
סה"כ לדייר:

פסגה	גבע	שפל	סה"כ	שיא ביקוש
138.80	18.40	47.60	204.80	5.85
₪ 69.08	₪ 7.56	₪ 16.10	₪ 92.74	

סה"כ צריכה
 סה"כ לתשלום

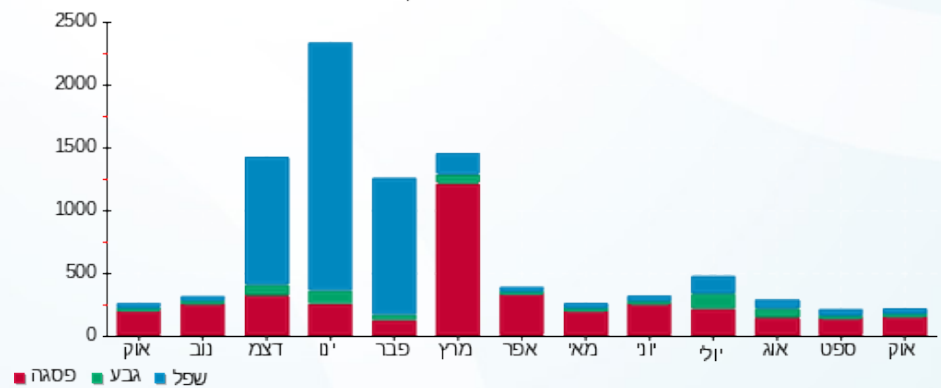
214.45 ₪	תשלום קבוע	
46.59 ₪	תשלום עבור גודל חיבור בKVA (3x250)	
353.78 ₪	סה"כ לתשלום	לא כולל מע"מ

התפלגות חיוב בש"ח לפי תעו"ז



פסגה (₪ 69.08)
 גבע (₪ 7.56)
 שפל (₪ 16.10)

הסטוריית צריכה בקוט"ש



07/11/22 תאריך הפקה:
 31/10/22 תאריך קריאה נוכחית:
 01/10/22 תאריך קריאה קודמת:

שם דייר: *קומה 08 - מאור וכח MAX
 שם אתר: מגדל אלייד

לקוח/ה נכבד/ה, אנו מתכבדים להגיש את חישוב צריכת החשמל לתקופה 01/10/22 - 31/10/22:

קומה 08 - מאור וכח 2 - 19092930 (3x437.1) MAX

סוג תעריף	סוג צריכה	קריאה קודמת	קריאה נוכחית	סה"כ צריכה בקוט"ש	מחיר לקוט"ש בא"ג	סה"כ לתשלום
פרטי חשבון עבור תאריכים:						
777	פסגה	01/10/22	31/10/22	1,779.20	49.77	885.51 ₪
778	גבע	15,880.48	16,365.44	484.96	41.06	199.12 ₪
779	שפל	40,490.56	41,574.24	1,083.68	33.83	366.61 ₪

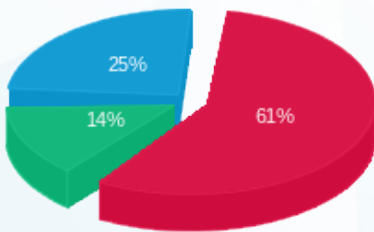
סה"כ לדייר:

פסגה	גבע	שפל	סה"כ	שיא ביקוש
1,779.20	484.96	1,083.68	3,347.84	11.96
885.51 ₪	199.12 ₪	366.61 ₪	1,451.24 ₪	

סה"כ צריכה
 סה"כ לתשלום

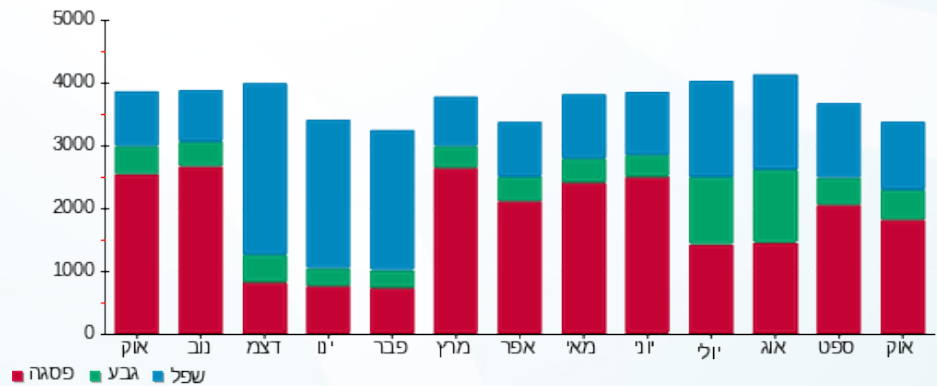
214.45 ₪	תשלום קבוע	
81.46 ₪	תשלום עבור גודל חיבור בKVA (3x437.1)	
1,747.15 ₪	סה"כ לתשלום	לא כולל מע"מ

התפלגות חיוב בש"ח לפי תע"ז



■ פסגה (885.51 ₪)
 ■ גבע (199.12 ₪)
 ■ שפל (366.61 ₪)

הסטוריית צריכה בקוט"ש



07/11/22 תאריך הפקה:
 31/10/22 תאריך קריאה נוכחית:
 01/10/22 תאריך קריאה קודמת:

שם דייר: *קומה 08 - פיינקולים MAX
 שם אתר: מגדל אלייד

לקוח/ה נכבד/ה, אנו מתכבדים להגיש את חישוב צריכת החשמל לתקופה 01/10/22 - 31/10/22:

קומה 08 - פיינקולים 2 - (3x250)19092929 - MAX

סוג תעריף	סוג צריכה	קריאה קודמת	קריאה נוכחית	סה"כ צריכה בקוט"ש	מחיר לקוט"ש בא"ג	סה"כ לתשלום
פרטי חשבון עבור תאריכים:						
777	פסגה	01/10/22	31/10/22	99.20	49.77	49.37 ₪
778	גבע	850.00	869.60	19.60	41.06	8.05 ₪
779	שפל	4,180.00	4,227.60	47.60	33.83	16.10 ₪

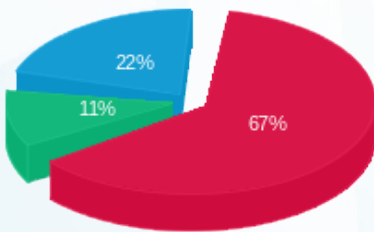
סה"כ לדייר:

פסגה	גבע	שפל	סה"כ	שיא ביקוש
99.20	19.60	47.60	166.40	1.48
₪ 49.37	₪ 8.05	₪ 16.10	₪ 73.52	

סה"כ צריכה
 סה"כ לתשלום

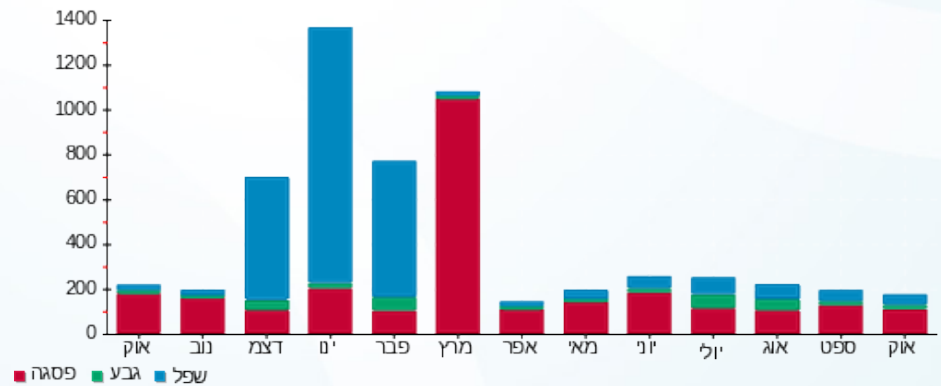
214.45 ₪	תשלום קבוע	
46.59 ₪	תשלום עבור גודל חיבור בKVA (3x250)	
334.56 ₪	סה"כ לתשלום	לא כולל מע"מ

התפלגות חיוב בש"ח לפי תע"ז



■ פסגה (₪ 49.37)
 ■ גבע (₪ 8.05)
 ■ שפל (₪ 16.10)

הסטוריית צריכה בקוט"ש



07/11/22 תאריך הפקה:
 31/10/22 תאריך קריאה נוכחית:
 01/10/22 תאריך קריאה קודמת:

שם דייר: *קומה 09 - מאור וכח MAX
 שם אתר: מגדל אלייד

לקוח/ה נכבד/ה, אנו מתכבדים להגיש את חישוב צריכת החשמל לתקופה 01/10/22 - 31/10/22:

קומה 09 - מאור וכח 2 - 19092925 (3x559.49) MAX

סוג תעריף	סוג צריכה	קריאה קודמת	קריאה נוכחית	סה"כ צריכה בקוט"ש	מחיר לקוט"ש בא"ג	סה"כ לתשלום
פרטי חשבון עבור תאריכים:						
777	פסגה	01/10/22	31/10/22	1,953.12	49.77	972.07 ₪
778	גבע	17,999.52	18,509.76	510.24	41.06	209.50 ₪
779	שפל	45,364.96	46,470.88	1,105.92	33.83	374.13 ₪

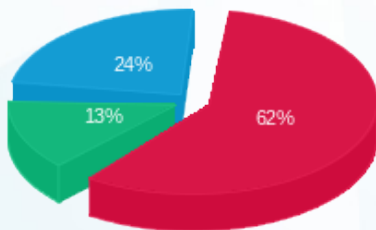
סה"כ לדייר:

פסגה	גבע	שפל	סה"כ	שיא ביקוש
1,953.12	510.24	1,105.92	3,569.28	11.72
972.07 ₪	209.50 ₪	374.13 ₪	1,555.71 ₪	

סה"כ צריכה
 סה"כ לתשלום

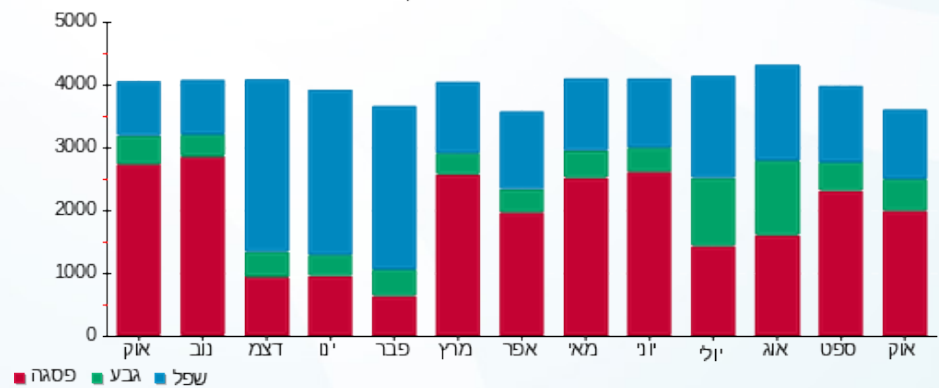
214.45 ₪	תשלום קבוע	
104.26 ₪	תשלום עבור גודל חיבור בKVA (3x559.49)	
1,874.42 ₪	סה"כ לתשלום	לא כולל מע"מ

התפלגות חיוב בש"ח לפי תעו"ז



■ פסגה (972.07 ₪)
 ■ גבע (209.50 ₪)
 ■ שפל (374.13 ₪)

הסטוריית צריכה בקוט"ש



07/11/22 תאריך הפקה:
 31/10/22 תאריך קריאה נוכחית:
 01/10/22 תאריך קריאה קודמת:

שם דייר: *קומה 09 - פיינקולים MAX
 שם אתר: מגדל אלייד

לקוח/ה נכבד/ה, אנו מתכבדים להגיש את חישוב צריכת החשמל לתקופה 01/10/22 - 31/10/22:

קומה 09 - פיינקולים 2 - (3x250) MAX

סוג תעריף	סוג צריכה	קריאה קודמת	קריאה נוכחית	סה"כ צריכה בקוט"ש	מחיר לקוט"ש בא"ג	סה"כ לתשלום
פרטי חשבון עבור תאריכים:						
777	פסגה	01/10/22	31/10/22	184.00	49.77	91.58 ₪
778	גבע	1,728.80	1,750.40	21.60	41.06	8.87 ₪
779	שפל	7,522.80	7,576.80	54.00	33.83	18.27 ₪

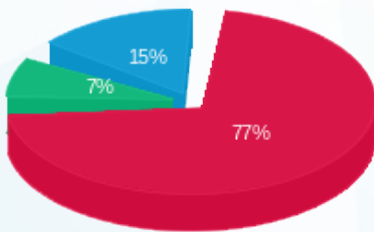
סה"כ לדייר:

פסגה	גבע	שפל	סה"כ	שיא ביקוש
184.00	21.60	54.00	259.60	7.38
91.58 ₪	8.87 ₪	18.27 ₪	118.71 ₪	

סה"כ צריכה
 סה"כ לתשלום

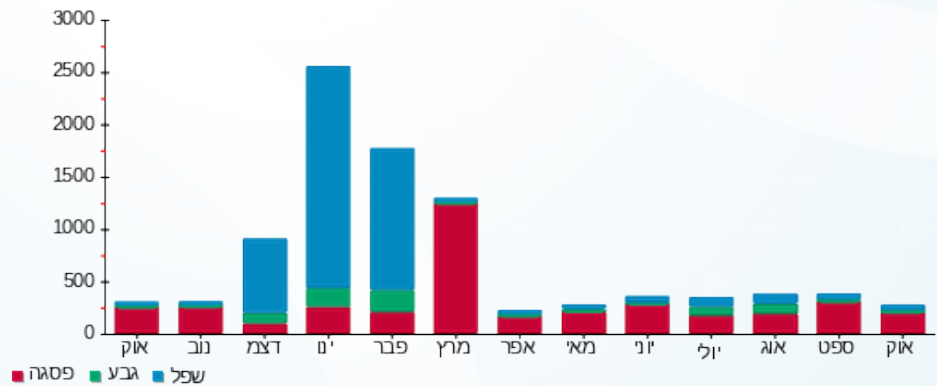
214.45 ₪	תשלום קבוע	
46.59 ₪	תשלום עבור גודל חיבור ב KVA (3x250)	
379.75 ₪	סה"כ לתשלום	לא כולל מע"מ

התפלגות חיוב בש"ח לפי תעו"ז



■ פסגה (91.58 ₪)
 ■ גבע (8.87 ₪)
 ■ שפל (18.27 ₪)

הסטוריית צריכה בקוט"ש





07/11/22

תאריך הפקה:

שם דייר: דאטה סנטר MAX

31/10/22

תאריך קריאה נוכחית:

שם אתר: מגדל אלייד

01/10/22

תאריך קריאה קודמת:

לקוח/ה נכבד/ה, אנו מתכבדים להגיש את חישוב צריכת החשמל לתקופה 01/10/22 - 31/10/22:

דאטה סנטר 3 - Q12 - MAX - (3x2500)18040202

סוג תעריף	סוג צריכה	קריאה קודמת	קריאה נוכחית	סה"כ צריכה בקוט"ש	מחיר לקוט"ש בא"ג	סה"כ לתשלום
פרטי חשבון עבור תאריכים:			01/10/22	31/10/22		
777	פסגה	850,567.50	878,882.50	28,315.00	49.77	14,092.38 ₪
778	גבע	449,685.00	469,385.00	19,700.00	41.06	8,088.82 ₪
779	שפל	1,446,750.00	1,497,055.00	50,305.00	33.83	17,018.18 ₪

דאטה סנטר 2 - Q21 - MAX - (3x2500)18040275

סוג תעריף	סוג צריכה	קריאה קודמת	קריאה נוכחית	סה"כ צריכה בקוט"ש	מחיר לקוט"ש בא"ג	סה"כ לתשלום
פרטי חשבון עבור תאריכים:			01/10/22	31/10/22		
777	פסגה	760,445.00	787,735.00	27,290.00	49.77	13,582.23 ₪
778	גבע	404,440.00	423,892.50	19,452.50	41.06	7,987.20 ₪
779	שפל	1,285,660.00	1,333,655.00	47,995.00	33.83	16,236.71 ₪

סה"כ לדיר:

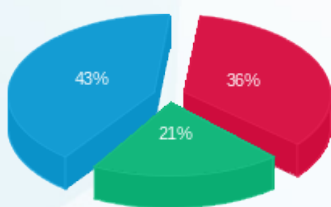
פסגה	גבע	שפל	סה"כ	שיא ביקוש
55,605.00	39,152.50	98,300.00	193,057.50	148.38
27,674.61 ₪	16,076.02 ₪	33,254.89 ₪	77,005.52 ₪	

סה"כ צריכה

סה"כ לתשלום

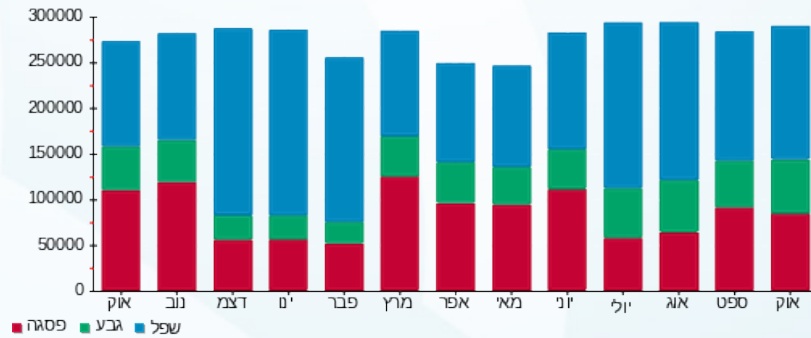
214.45 ₪	תשלום קבוע	
931.78 ₪	תשלום עבור גודל חיבור ב KVA (3x5000)	
78,151.75 ₪	סה"כ לתשלום	לא כולל מע"מ

התפלגות חיוב בש"ח לפי תע"ז



■ פסגה (27,674.61 ₪)
■ גבע (16,076.02 ₪)
■ שפל (33,254.89 ₪)

הסטוריית צריכה בקוט"ש





07/11/22 תאריך הפקה:
 31/10/22 תאריך קריאה נוכחית:
 01/10/22 תאריך קריאה קודמת:

שם דייר: קול סנטר MAX
 שם אתר: מגדל אלייד

לקוח/ה נכבד/ה, אנו מתכבדים להגיש את חישוב צריכת החשמל לתקופה 01/10/22 - 31/10/22:

קול סנטר - קומה 01 - 18040202 (3x630) MAX

סוג תעריף	סוג צריכה	קריאה קודמת	קריאה נוכחית	סה"כ צריכה בקוט"ש	מחיר לקוט"ש בא"ג	סה"כ לתשלום
		01/10/22	31/10/22			
777	פסגה	334,478.40	344,833.20	10,354.80	49.77	5,153.58 ₪
778	גבע	126,171.00	130,528.20	4,357.20	41.06	1,789.07 ₪
779	שפל	345,843.00	355,242.00	9,399.00	33.83	3,179.68 ₪

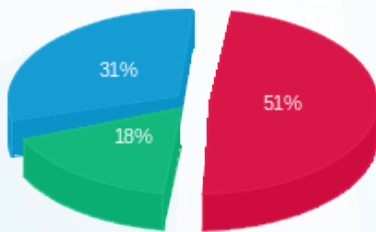
סה"כ לדייר:

פסגה	גבע	שפל	סה"כ	שיא ביקוש
10,354.80	4,357.20	9,399.00	24,111.00	56.69
5,153.58 ₪	1,789.07 ₪	3,179.68 ₪	10,122.33 ₪	

סה"כ צריכה
 סה"כ לתשלום

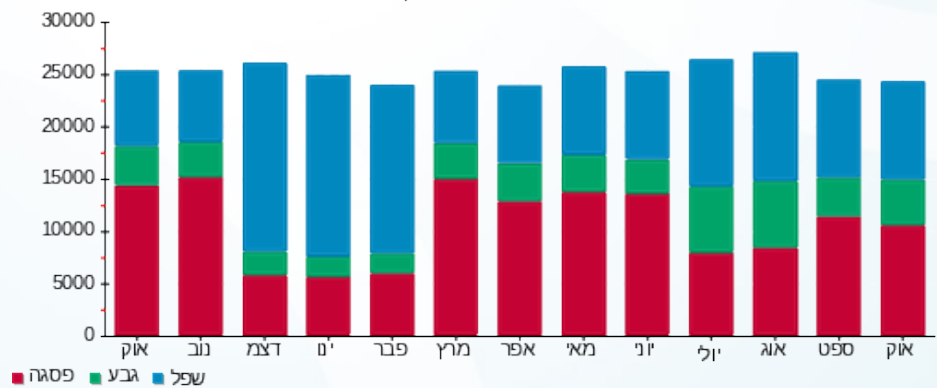
214.45 ₪	תשלום קבוע	
117.40 ₪	תשלום עבור גודל חיבור בKVA (3x630)	
10,454.19 ₪	סה"כ לתשלום	לא כולל מע"מ

התפלגות חיוב בש"ח לפי תעו"ז



■ פסגה (5,153.58 ₪)
 ■ גבע (1,789.07 ₪)
 ■ שפל (3,179.68 ₪)

הסטוריית צריכה בקוט"ש





07/11/22

תאריך הפקה:

שם דייר: שונות-כללי - MAX

31/10/22

תאריך קריאה נוכחית:

שם אתר: מגדל אלייד

01/10/22

תאריך קריאה קודמת:

לקוח/ה נכבד/ה, אנו מתכבדים להגיש את חישוב צריכת החשמל לתקופה 01/10/22 - 31/10/22:
ראשי קומת גלריה - 1 - 17313432(0x0)

סוג תעריף	סוג צריכה	קריאה קודמת	קריאה נוכחית	סה"כ צריכה בקוט"ש	מחיר לקוט"ש בא"ג	סה"כ לתשלום
פרטי חשבון עבור תאריכים:						
777	פסגה	01/10/22	31/10/22	-537.70	49.77	₪ -267.61
778	גבע	3,393.00	3,654.00	-261.00	41.06	₪ -107.17
779	שפל	9,512.40	9,926.60	-414.20	33.83	₪ -140.12

לוח קריטי מרתפים מעגל Q47 מעלית מקס מס. 27 - 2 - 18017336(0x0)

סוג תעריף	סוג צריכה	קריאה קודמת	קריאה נוכחית	סה"כ צריכה בקוט"ש	מחיר לקוט"ש בא"ג	סה"כ לתשלום
פרטי חשבון עבור תאריכים:						
777	פסגה	01/10/22	31/10/22	383.00	49.77	₪ 190.62
778	גבע	1,602.40	1,673.70	71.30	41.06	₪ 29.28
779	שפל	3,651.30	3,788.20	136.90	33.83	₪ 46.31

לוחות קומתיים 1 - 2,4,6,8 - 18017350(3x200)

סוג תעריף	סוג צריכה	קריאה קודמת	קריאה נוכחית	סה"כ צריכה בקוט"ש	מחיר לקוט"ש בא"ג	סה"כ לתשלום
פרטי חשבון עבור תאריכים:						
777	פסגה	01/10/22	31/10/22	1,936.00	49.77	₪ 963.55
778	גבע	23,321.60	24,047.20	725.60	41.06	₪ 297.93
779	שפל	71,937.80	73,586.00	1,648.20	33.83	₪ 557.59

לוחות קומתיים 0,1,3,5,7,9 קומת גלריה - 1 - 18040201(3x160)

סוג תעריף	סוג צריכה	קריאה קודמת	קריאה נוכחית	סה"כ צריכה בקוט"ש	מחיר לקוט"ש בא"ג	סה"כ לתשלום
פרטי חשבון עבור תאריכים:						
777	פסגה	01/10/22	31/10/22	2,444.40	49.77	₪ 1,216.58
778	גבע	35,731.60	37,214.60	1,483.00	41.06	₪ 608.92
779	שפל	107,713.60	111,041.80	3,328.20	33.83	₪ 1,125.93





לוח מעליות 1 - (3x250)18040239 - LZ

סה"כ לתשלום	מחיר לקוט"ש בא"ג	סה"כ צריכה בקוט"ש	קריאה נוכחית	קריאה קודמת	סוג צריכה	סוג תעריף
			31/10/22	01/10/22	פרטי חשבון עבור תאריכים:	
1,168.40 ₪	49.77	2,347.60	76,918.80	74,571.20	פסגה	777
84.42 ₪	41.06	205.60	14,965.60	14,760.00	גבע	778
184.04 ₪	33.83	544.00	37,235.60	36,691.60	שפל	779

מנדפים 3 - (3x100)18170767 - MAX

סה"כ לתשלום	מחיר לקוט"ש בא"ג	סה"כ צריכה בקוט"ש	קריאה נוכחית	קריאה קודמת	סוג צריכה	סוג תעריף
			31/10/22	01/10/22	פרטי חשבון עבור תאריכים:	
1,642.61 ₪	49.77	3,300.40	112,968.80	109,668.40	פסגה	777
218.97 ₪	41.06	533.30	26,732.70	26,199.40	גבע	778
678.39 ₪	33.83	2,005.30	67,969.70	65,964.40	שפל	779

ראשי לוח קומת קרקע 1 - (0x0)21055199

סה"כ לתשלום	מחיר לקוט"ש בא"ג	סה"כ צריכה בקוט"ש	קריאה נוכחית	קריאה קודמת	סוג צריכה	סוג תעריף
			31/10/22	01/10/22	פרטי חשבון עבור תאריכים:	
-668.46 ₪	49.77	-1,343.10	9,860.50	8,517.40	פסגה	777
-369.87 ₪	41.06	-900.80	5,348.80	4,448.00	גבע	778
-700.99 ₪	33.83	-2,072.10	13,772.20	11,700.10	שפל	779

סה"כ לדייר:

שיא ביקוש	סה"כ	שפל	גבע	פסגה
131.01	15,563.90	5,176.30	1,857.00	8,530.60
	6,759.31 ₪	1,751.14 ₪	762.48 ₪	4,245.68 ₪

סה"כ צריכה
סה"כ לתשלום

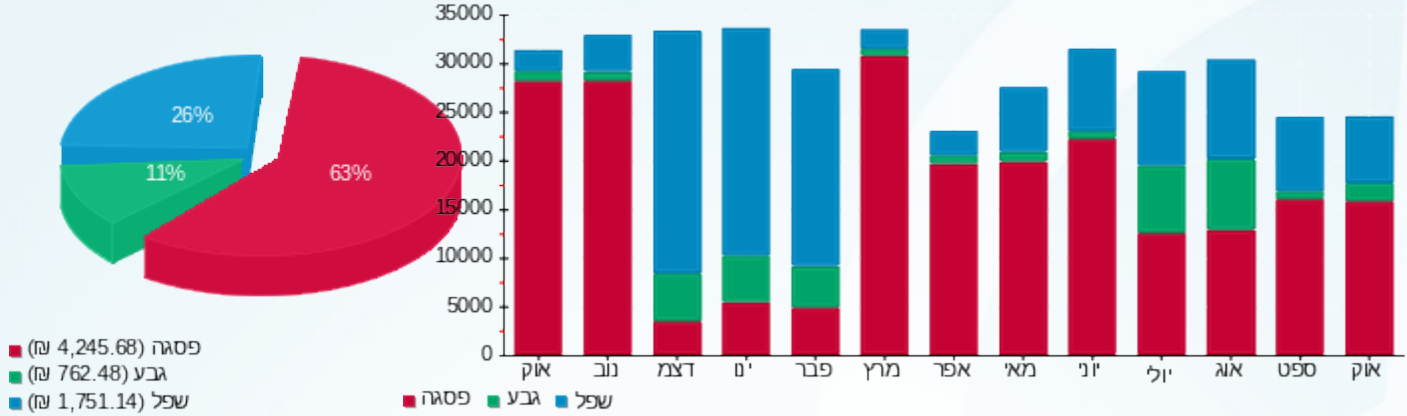
214.45 ₪	תשלום קבוע	
132.31 ₪	תשלום עבור גודל חיבור בKVA (3x710)	
7,106.07 ₪	סה"כ לתשלום	לא כולל מע"מ





התפלגות חיוב בש"ח לפי תעו"ז

הסטוריית צריכה בקוט"ש





07/11/22 תאריך הפקדה:
 31/10/22 תאריך קריאה נוכחית:
 01/10/22 תאריך קריאה קודמת:

שם דייר: שילה
 שם אתר: מגדל אלייד

לקוח/ה נכבד/ה, אנו מתכבדים להגיש את חישוב צריכת החשמל לתקופה 01/10/22 - 31/10/22:

שילב - 2 - 18017335(3x630)

סוג תעריף	סוג צריכה	קריאה קודמת	קריאה נוכחית	סה"כ צריכה בקוט"ש	מחיר לקוט"ש בא"ג	סה"כ לתשלום
פרטי חשבון עבור תאריכים:						
		01/10/22	31/10/22			
777	פסגה	156,442.40	165,330.80	8,888.40	49.77	4,423.76 ₪
778	גבע	53,387.20	55,974.40	2,587.20	41.06	1,062.30 ₪
779	שפל	64,034.40	66,072.40	2,038.00	33.83	689.46 ₪

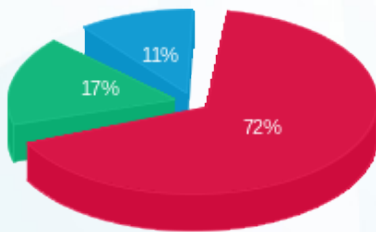
סה"כ לדייר:

פסגה	גבע	שפל	סה"כ	שיא ביקוש
8,888.40	2,587.20	2,038.00	13,513.60	782.16
₪ 4,423.76	₪ 1,062.30	₪ 689.46	₪ 6,175.52	

סה"כ צריכה
 סה"כ לתשלום

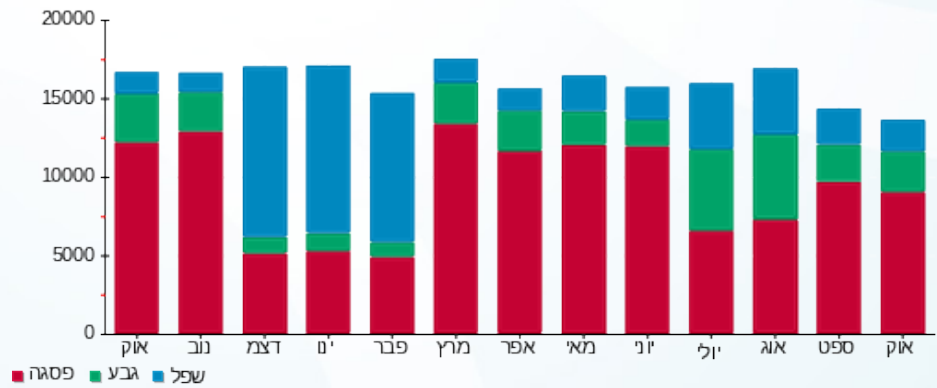
214.45 ₪	תשלום קבוע	
117.40 ₪	תשלום עבור גודל חיבור בKVA (3x630)	
6,507.37 ₪	סה"כ לתשלום	לא כולל מע"מ

התפלגות חיוב בש"ח לפי תעו"ז



■ פסגה (₪ 4,423.76)
 ■ גבע (₪ 1,062.30)
 ■ שפל (₪ 689.46)

הסטוריית צריכה בקוט"ש





07/11/22 תאריך הפקה:
 31/10/22 תאריך קריאה נוכחית:
 01/10/22 תאריך קריאה קודמת:

שם דייר: שילב מחסן
 שם אתר: מגדל אלייד

לקוח/ה נכבד/ה, אנו מתכבדים להגיש את חישוב צריכת החשמל לתקופה 01/10/22 - 31/10/22:

שילב מחסן - 1 - 20281965(0x0)

סוג תעריף	סוג צריכה	קריאה קודמת	קריאה נוכחית	סה"כ צריכה בקוט"ש	מחיר לקוט"ש בא"ג	סה"כ לתשלום
פרטי חשבון עבור תאריכים:						
777	פסגה	01/10/22	31/10/22	184.40	49.77	91.78 ₪
778	גבע	838.70	891.50	52.80	41.06	21.68 ₪
779	שפל	1,300.30	1,342.20	41.90	33.83	14.17 ₪

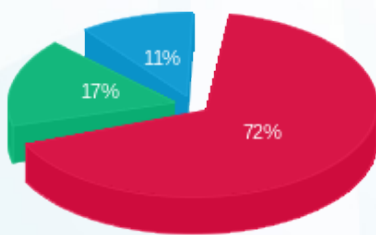
סה"כ לדייר:

פסגה	גבע	שפל	סה"כ	שיא ביקוש
184.40	52.80	41.90	279.10	1.80
91.78 ₪	21.68 ₪	14.17 ₪	127.63 ₪	

סה"כ צריכה
 סה"כ לתשלום

214.45 ₪	תשלום קבוע	
0.00 ₪	תשלום עבור גודל חיבור בKVA (0x0)	
342.08 ₪	סה"כ לתשלום	לא כולל מע"מ

התפלגות חיוב בש"ח לפי תעו"ז



פסגה (91.78 ₪)
 גבע (21.68 ₪)
 שפל (14.17 ₪)

הסטוריית צריכה בקוט"ש

