

09/11/22 תאריך הפקה:
 20/10/22 תאריך קריאה נוכחית:
 11/08/22 תאריך קריאה קודמת:

שם דייר: * דירה 54
 שם אתר: בית כרמל
 תאריך יציאה: 15/08/22

לקוח/ה נכבד/ה, אנו מתכבדים להגיש את חישוב צריכת החשמל לתקופה 15/08/22 - 11/08/22:

דירה 54 - 4 - 00024867

סוג תעריף	סוג צריכה	קריאה קודמת	קריאה נוכחית	סה"כ צריכה בקוט"ש	מחיר לקוט"ש בא"ג	סה"כ לתשלום
פרטי חשבון עבור תאריכים:		11/08/22	15/08/22			
517		65,992.90	66,082.93	90.04	51.73	46.58 ₪

ציבורי+מ"א

סוג תעריף	סוג צריכה	קריאה קודמת	קריאה נוכחית	סה"כ צריכה בקוט"ש	מחיר לקוט"ש בא"ג	סה"כ לתשלום
פרטי חשבון עבור תאריכים:		11/08/22	15/08/22			
517				9.41		4.87 ₪

תוספת קבועה

הערה	סה"כ לתשלום
עלות הפקת חשבון חודשי	28.00 ₪

סה"כ לדייר:

שיא ביקוש	סה"כ
4.13	99.45
	79.44 ₪

37.56 ₪	תשלום קבוע	
0.00 ₪	תשלום עבור גודל חיבור ב KVA (0x0)	
117.00 ₪	סה"כ לתשלום	לא כולל מע"מ



09/11/22 תאריך הפקה:
 20/10/22 תאריך קריאה נוכחית:
 11/08/22 תאריך קריאה קודמת:

שם דייר: דירה 01
 שם אתר: בית כרמל

לקוח/ה נכבד/ה, אנו מתכבדים להגיש את חישוב צריכת החשמל לתקופה 11/08/22 - 20/10/22:

דירה 01 - 5 - 00025208

סוג תעריף	סוג צריכה	קריאה קודמת	קריאה נוכחית	סה"כ צריכה בקוט"ש	מחיר לקוט"ש בא"ג	סה"כ לתשלום
פרטי חשבון עבור תאריכים:		11/08/22	20/10/22			
517		35,157.56	35,510.40	352.84	51.73	182.53 ₪

ציבורי+מ"א

סוג תעריף	סוג צריכה	קריאה קודמת	קריאה נוכחית	סה"כ צריכה בקוט"ש	מחיר לקוט"ש בא"ג	סה"כ לתשלום
פרטי חשבון עבור תאריכים:		11/08/22	20/10/22			
517				37.35		19.32 ₪

תוספת קבועה

הערה	סה"כ לתשלום
עלות הפקת חשבון חודשי	28.00 ₪

סה"כ לדייר:

שיא ביקוש	סה"כ
3.44	390.19
	229.85 ₪

37.56 ₪	תשלום קבוע	
0.00 ₪	תשלום עבור גודל חיבור ב KVA (0x0)	
267.41 ₪	סה"כ לתשלום	לא כולל מע"מ



09/11/22 תאריך הפקה:
 20/10/22 תאריך קריאה נוכחית:
 11/08/22 תאריך קריאה קודמת:

שם דייר: דירה 02
 שם אתר: בית כרמל

לקוח/ה נכבד/ה, אנו מתכבדים להגיש את חישוב צריכת החשמל לתקופה 20/10/22 - 11/08/22:

דירה 02 - 6 - 00025208

סוג תעריף	סוג צריכה	קריאה קודמת	קריאה נוכחית	סה"כ צריכה בקוט"ש	מחיר לקוט"ש בא"ג	סה"כ לתשלום
פרטי חשבון עבור תאריכים:		11/08/22	20/10/22			
517		40,628.21	41,388.35	760.13	51.73	393.22 ₪

ציבורי+מ"א

סוג תעריף	סוג צריכה	קריאה קודמת	קריאה נוכחית	סה"כ צריכה בקוט"ש	מחיר לקוט"ש בא"ג	סה"כ לתשלום
פרטי חשבון עבור תאריכים:		11/08/22	20/10/22			
517				80.96		41.88 ₪

תוספת קבועה

הערה	סה"כ לתשלום
עלות הפקת חשבון חודשי	28.00 ₪

סה"כ לדייר:

שיא ביקוש	סה"כ
5.36	841.09
	463.09 ₪

37.56 ₪	תשלום קבוע	
0.00 ₪	תשלום עבור גודל חיבור בKVA (0x0)	
500.65 ₪	סה"כ לתשלום	לא כולל מע"מ





09/11/22 תאריך הפקה:
 20/10/22 תאריך קריאה נוכחית:
 11/08/22 תאריך קריאה קודמת:

שם דייר: דירה 10
שם אתר: בית כרמל

לקוח/ה נכבד/ה, אנו מתכבדים להגיש את חישוב צריכת החשמל לתקופה 20/10/22 - 11/08/22:

דירה 10 - 2 - 00025208

סוג תעריף	סוג צריכה	קריאה קודמת	קריאה נוכחית	סה"כ צריכה בקוט"ש	מחיר לקוט"ש בא"ג	סה"כ לתשלום
פרטי חשבון עבור תאריכים:		11/08/22	20/10/22			
517		55,469.44	56,487.58	1,018.14	51.73	526.68 ₪

ציבורי+מ"א

סוג תעריף	סוג צריכה	קריאה קודמת	קריאה נוכחית	סה"כ צריכה בקוט"ש	מחיר לקוט"ש בא"ג	סה"כ לתשלום
פרטי חשבון עבור תאריכים:		11/08/22	20/10/22			
517				107.15		55.43 ₪

תוספת קבועה

הערה	סה"כ לתשלום
עלות הפקת חשבון חודשי	28.00 ₪

סה"כ לדייר:

שיא ביקוש	סה"כ
4.22	1,125.29
	610.11 ₪

37.56 ₪	תשלום קבוע	
0.00 ₪	תשלום עבור גודל חיבור ב-KVA (0x0)	
647.67 ₪	סה"כ לתשלום	לא כולל מע"מ





09/11/22 תאריך הפקה:
 20/10/22 תאריך קריאה נוכחית:
 11/08/22 תאריך קריאה קודמת:

שם דייר: דירה 11
שם אתר: בית כרמל

לקוח/ה נכבד/ה, אנו מתכבדים להגיש את חישוב צריכת החשמל לתקופה 20/10/22 - 11/08/22:

דירה 11 - 3 - 00025208

סוג תעריף	סוג צריכה	קריאה קודמת	קריאה נוכחית	סה"כ צריכה בקוט"ש	מחיר לקוט"ש בא"ג	סה"כ לתשלום
פרטי חשבון עבור תאריכים:		11/08/22	20/10/22			
517		38,105.71	38,284.76	179.05	51.73	92.62 ₪

ציבורי+מ"א

סוג תעריף	סוג צריכה	קריאה קודמת	קריאה נוכחית	סה"כ צריכה בקוט"ש	מחיר לקוט"ש בא"ג	סה"כ לתשלום
פרטי חשבון עבור תאריכים:		11/08/22	20/10/22			
517				18.39		9.51 ₪

תוספת קבועה

הערה	סה"כ לתשלום
עלות הפקת חשבון חודשי	28.00 ₪

סה"כ לדייר:

שיא ביקוש	סה"כ
3.73	197.44
	130.13 ₪

37.56 ₪	תשלום קבוע	
0.00 ₪	תשלום עבור גודל חיבור ב KVA (0x0)	
167.69 ₪	סה"כ לתשלום	לא כולל מע"מ





09/11/22 תאריך הפקה:
 20/10/22 תאריך קריאה נוכחית:
 11/08/22 תאריך קריאה קודמת:

שם דייר: דירה 12
שם אתר: בית כרמל

לקוח/ה נכבד/ה, אנו מתכבדים להגיש את חישוב צריכת החשמל לתקופה 20/10/22 - 11/08/22:

דירה 12 - 4 - 00025208

סוג תעריף	סוג צריכה	קריאה קודמת	קריאה נוכחית	סה"כ צריכה בקוט"ש	מחיר לקוט"ש בא"ג	סה"כ לתשלום
פרטי חשבון עבור תאריכים:		11/08/22	20/10/22			
517		39,612.52	40,342.19	729.67	51.73	377.46 ₪

ציבורי+מ"א

סוג תעריף	סוג צריכה	קריאה קודמת	קריאה נוכחית	סה"כ צריכה בקוט"ש	מחיר לקוט"ש בא"ג	סה"כ לתשלום
פרטי חשבון עבור תאריכים:		11/08/22	20/10/22			
517				76.06		39.35 ₪

תוספת קבועה

הערה	סה"כ לתשלום
עלות הפקת חשבון חודשי	28.00 ₪

סה"כ לדייר:

שיא ביקוש	סה"כ
5.34	805.73
	444.80 ₪

37.56 ₪	תשלום קבוע	
0.00 ₪	תשלום עבור גודל חיבור ב-KVA (0x0)	
482.36 ₪	סה"כ לתשלום	לא כולל מע"מ





09/11/22 תאריך הפקה:
 20/10/22 תאריך קריאה נוכחית:
 11/08/22 תאריך קריאה קודמת:

שם דייר: דירה 21
 שם אתר: בית כרמל

לקוח/ה נכבד/ה, אנו מתכבדים להגיש את חישוב צריכת החשמל לתקופה **11/08/22 - 20/10/22**:

דירה 21 - 2 - 00024967

סוג תעריף	סוג צריכה	קריאה קודמת	קריאה נוכחית	סה"כ צריכה בקוט"ש	מחיר לקוט"ש בא"ג	סה"כ לתשלום
פרטי חשבון עבור תאריכים:		11/08/22	20/10/22			
517		27,203.16	27,643.78	440.62	51.73	227.93 ₪

ציבורי+מ"א

סוג תעריף	סוג צריכה	קריאה קודמת	קריאה נוכחית	סה"כ צריכה בקוט"ש	מחיר לקוט"ש בא"ג	סה"כ לתשלום
פרטי חשבון עבור תאריכים:		11/08/22	20/10/22			
517				44.96		23.26 ₪

תוספת קבועה

הערה	סה"כ לתשלום
עלות הפקת חשבון חודשי	28.00 ₪

סה"כ לדייר:

שיא ביקוש	סה"כ
3.40	485.58
	279.19 ₪

37.56 ₪	תשלום קבוע	
0.00 ₪	תשלום עבור גודל חיבור ב KVA (0x0)	
316.75 ₪	סה"כ לתשלום	לא כולל מע"מ





09/11/22 תאריך הפקה:
 20/10/22 תאריך קריאה נוכחית:
 11/08/22 תאריך קריאה קודמת:

שם דייר: דירה 22
שם אתר: בית כרמל

לקוח/ה נכבד/ה, אנו מתכבדים להגיש את חישוב צריכת החשמל לתקופה 11/08/22 - 20/10/22:

דירה 22 - 3 - 00024967

סוג תעריף	סוג צריכה	קריאה קודמת	קריאה נוכחית	סה"כ צריכה בקוט"ש	מחיר לקוט"ש בא"ג	סה"כ לתשלום
פרטי חשבון עבור תאריכים:		11/08/22	20/10/22			
517		28,775.36	29,031.02	255.66	51.73	132.25 ₪

ציבורי+מ"א

סוג תעריף	סוג צריכה	קריאה קודמת	קריאה נוכחית	סה"כ צריכה בקוט"ש	מחיר לקוט"ש בא"ג	סה"כ לתשלום
פרטי חשבון עבור תאריכים:		11/08/22	20/10/22			
517				25.83		13.36 ₪

תוספת קבועה

סה"כ לתשלום	הערה
28.00 ₪	עלות הפקת חשבון חודשי

סה"כ לדייר:

שיא ביקוש	סה"כ
3.13	281.49
	173.61 ₪

37.56 ₪	תשלום קבוע	
0.00 ₪	תשלום עבור גודל חיבור KVA (0x0)	
211.17 ₪	סה"כ לתשלום	לא כולל מע"מ





09/11/22 תאריך הפקה:
 20/10/22 תאריך קריאה נוכחית:
 11/08/22 תאריך קריאה קודמת:

שם דייר: דירה 23
שם אתר: בית כרמל

לקוח/ה נכבד/ה, אנו מתכבדים להגיש את חישוב צריכת החשמל לתקופה 11/08/22 - 20/10/22:

דירה 23 - 4 - 00024967

סוג תעריף	סוג צריכה	קריאה קודמת	קריאה נוכחית	סה"כ צריכה בקוט"ש	מחיר לקוט"ש בא"ג	סה"כ לתשלום
פרטי חשבון עבור תאריכים:		11/08/22	20/10/22			
517		26,492.80	26,726.75	233.95	51.73	121.02 ₪

ציבורי+מ"א

סוג תעריף	סוג צריכה	קריאה קודמת	קריאה נוכחית	סה"כ צריכה בקוט"ש	מחיר לקוט"ש בא"ג	סה"כ לתשלום
פרטי חשבון עבור תאריכים:		11/08/22	20/10/22			
517				24.39		12.62 ₪

תוספת קבועה

הערה	סה"כ לתשלום
עלות הפקת חשבון חודשי	28.00 ₪

סה"כ לדייר:

שיא ביקוש	סה"כ
4.92	258.34
	161.64 ₪

37.56 ₪	תשלום קבוע	
0.00 ₪	תשלום עבור גודל חיבור ב-KVA (0x0)	
199.20 ₪	סה"כ לתשלום	לא כולל מע"מ





09/11/22 תאריך הפקה:
 20/10/22 תאריך קריאה נוכחית:
 11/08/22 תאריך קריאה קודמת:

שם דייר: דירה 24
שם אתר: בית כרמל

לקוח/ה נכבד/ה, אנו מתכבדים להגיש את חישוב צריכת החשמל לתקופה 11/08/22 - 20/10/22:

דירה 24 - 5 - 00024967

סוג תעריף	סוג צריכה	קריאה קודמת	קריאה נוכחית	סה"כ צריכה בקוט"ש	מחיר לקוט"ש בא"ג	סה"כ לתשלום
פרטי חשבון עבור תאריכים:		11/08/22	20/10/22			
517		27,889.88	28,405.41	515.53	51.73	266.68 ₪

ציבורי+מ"א

סוג תעריף	סוג צריכה	קריאה קודמת	קריאה נוכחית	סה"כ צריכה בקוט"ש	מחיר לקוט"ש בא"ג	סה"כ לתשלום
פרטי חשבון עבור תאריכים:		11/08/22	20/10/22			
517				52.14		26.97 ₪

תוספת קבועה

סה"כ לתשלום	הערה
28.00 ₪	עלות הפקת חשבון חודשי

סה"כ לדייר:

שיא ביקוש	סה"כ
3.05	567.67
	321.65 ₪

37.56 ₪	תשלום קבוע	
0.00 ₪	תשלום עבור גודל חיבור בKVA (0x0)	
359.21 ₪	סה"כ לתשלום	לא כולל מע"מ



09/11/22 תאריך הפקה:
 20/10/22 תאריך קריאה נוכחית:
 11/08/22 תאריך קריאה קודמת:

שם דייר: דירה 25
 שם אתר: בית כרמל

לקוח/ה נכבד/ה, אנו מתכבדים להגיש את חישוב צריכת החשמל לתקופה 11/08/22 - 20/10/22:

דירה 25 - 6 - 00024967

סה"כ לתשלום	מחיר לקוט"ש בא"ג	סה"כ צריכה בקוט"ש	קריאה נוכחית	קריאה קודמת	סוג צריכה	סוג תעריף
			20/10/22	11/08/22	פרטי חשבון עבור תאריכים:	
₪ 89.90	51.73	173.78	28,428.88	28,255.10		517

ציבורי+מ"א

סה"כ לתשלום	מחיר לקוט"ש בא"ג	סה"כ צריכה בקוט"ש	קריאה נוכחית	קריאה קודמת	סוג צריכה	סוג תעריף
			20/10/22	11/08/22	פרטי חשבון עבור תאריכים:	
₪ 9.27		17.93				517

תוספת קבועה

סה"כ לתשלום	הערה
₪ 28.00	עלות הפקת חשבון חודשי

סה"כ לדייר:

שיא ביקוש	סה"כ
2.09	191.71
	₪ 127.17

₪ 37.56	תשלום קבוע	
₪ 0.00	תשלום עבור גודל חיבור בKVA (0x0)	
₪ 164.73	סה"כ לתשלום	לא כולל מע"מ

09/11/22 תאריך הפקה:
 20/10/22 תאריך קריאה נוכחית:
 11/08/22 תאריך קריאה קודמת:

שם דייר: דירה 26
 שם אתר: בית כרמל

לקוח/ה נכבד/ה, אנו מתכבדים להגיש את חישוב צריכת החשמל לתקופה 20/10/22 - 11/08/22:

דירה 26 - 7 - 00024967

סה"כ לתשלום	מחיר לקוט"ש בא"ג	סה"כ צריכה בקוט"ש	קריאה נוכחית	קריאה קודמת	סוג צריכה	סוג תעריף
			20/10/22	11/08/22	פרטי חשבון עבור תאריכים:	
₪ 304.92	51.73	589.44	48,944.99	48,355.55		517

ציבורי+מ"א

סה"כ לתשלום	מחיר לקוט"ש בא"ג	סה"כ צריכה בקוט"ש	קריאה נוכחית	קריאה קודמת	סוג צריכה	סוג תעריף
			20/10/22	11/08/22	פרטי חשבון עבור תאריכים:	
₪ 31.48		60.85				517

תוספת קבועה

סה"כ לתשלום	הערה
₪ 28.00	עלות הפקת חשבון חודשי

סה"כ לדייר:

שיא ביקוש	סה"כ
3.56	650.29
	₪ 364.39

₪ 37.56	תשלום קבוע	
₪ 0.00	תשלום עבור גודל חיבור בKVA (0x0)	
₪ 401.95	סה"כ לתשלום	לא כולל מע"מ

09/11/22 תאריך הפקה:
 20/10/22 תאריך קריאה נוכחית:
 11/08/22 תאריך קריאה קודמת:

שם דייר: דירה 27
 שם אתר: בית כרמל

לקוח/ה נכבד/ה, אנו מתכבדים להגיש את חישוב צריכת החשמל לתקופה 11/08/22 - 20/10/22:

דירה 27 - 1 - 00025208

סה"כ לתשלום	מחיר לקוט"ש בא"ג	סה"כ צריכה בקוט"ש	קריאה נוכחית	קריאה קודמת	סוג צריכה	סוג תעריף
			20/10/22	11/08/22	פרטי חשבון עבור תאריכים:	
292.75 ₪	51.73	565.93	40,897.68	40,331.76		517

ציבורי+מ"א

סה"כ לתשלום	מחיר לקוט"ש בא"ג	סה"כ צריכה בקוט"ש	קריאה נוכחית	קריאה קודמת	סוג צריכה	סוג תעריף
			20/10/22	11/08/22	פרטי חשבון עבור תאריכים:	
29.82 ₪		57.65				517

תוספת קבועה

סה"כ לתשלום	הערה
28.00 ₪	עלות הפקת חשבון חודשי

סה"כ לדייר:

שיא ביקוש	סה"כ
3.69	623.57
	350.58 ₪

37.56 ₪	תשלום קבוע	
0.00 ₪	תשלום עבור גודל חיבור ב KVA (0x0)	
388.14 ₪	סה"כ לתשלום	לא כולל מע"מ



09/11/22 תאריך הפקה:
 20/10/22 תאריך קריאה נוכחית:
 11/08/22 תאריך קריאה קודמת:

שם דייר: דירה 31
שם אתר: בית כרמל

לקוח/ה נכבד/ה, אנו מתכבדים להגיש את חישוב צריכת החשמל לתקופה 11/08/22 - 20/10/22:

דירה 31 - 4 - 00015947

סוג תעריף	סוג צריכה	קריאה קודמת	קריאה נוכחית	סה"כ צריכה בקוט"ש	מחיר לקוט"ש בא"ג	סה"כ לתשלום
פרטי חשבון עבור תאריכים:		11/08/22	20/10/22			
517		29,653.87	30,495.53	841.66	51.73	435.39 ₪

ציבורי+מ"א

סוג תעריף	סוג צריכה	קריאה קודמת	קריאה נוכחית	סה"כ צריכה בקוט"ש	מחיר לקוט"ש בא"ג	סה"כ לתשלום
פרטי חשבון עבור תאריכים:		11/08/22	20/10/22			
517				87.71		45.37 ₪

תוספת קבועה

הערה	סה"כ לתשלום
עלות הפקת חשבון חודשי	28.00 ₪

סה"כ לדייר:

שיא ביקוש	סה"כ
4.84	929.37
	508.76 ₪

37.56 ₪	תשלום קבוע	
0.00 ₪	תשלום עבור גודל חיבור בKVA (0x0)	
546.32 ₪	סה"כ לתשלום	לא כולל מע"מ



09/11/22 תאריך הפקה:
 20/10/22 תאריך קריאה נוכחית:
 11/08/22 תאריך קריאה קודמת:

שם דייר: דירה 32
 שם אתר: בית כרמל

לקוח/ה נכבד/ה, אנו מתכבדים להגיש את חישוב צריכת החשמל לתקופה 11/08/22 - 20/10/22:

דירה 32 - 5 - 00015947

סוג תעריף	סוג צריכה	קריאה קודמת	קריאה נוכחית	סה"כ צריכה בקוט"ש	מחיר לקוט"ש בא"ג	סה"כ לתשלום
פרטי חשבון עבור תאריכים:		11/08/22	20/10/22			
517		28,653.74	28,945.57	291.83	51.73	150.96 ₪

ציבורי+מ"א

סוג תעריף	סוג צריכה	קריאה קודמת	קריאה נוכחית	סה"כ צריכה בקוט"ש	מחיר לקוט"ש בא"ג	סה"כ לתשלום
פרטי חשבון עבור תאריכים:		11/08/22	20/10/22			
517				30.30		15.67 ₪

תוספת קבועה

הערה	סה"כ לתשלום
עלות הפקת חשבון חודשי	28.00 ₪

סה"כ לדייר:

שיא ביקוש	סה"כ
3.07	322.13
	194.64 ₪

37.56 ₪	תשלום קבוע	
0.00 ₪	תשלום עבור גודל חיבור KVA (0x0)	
232.20 ₪	סה"כ לתשלום	לא כולל מע"מ

09/11/22 תאריך הפקה:
 20/10/22 תאריך קריאה נוכחית:
 11/08/22 תאריך קריאה קודמת:

שם דייר: דירה 33
 שם אתר: בית כרמל

לקוח/ה נכבד/ה, אנו מתכבדים להגיש את חישוב צריכת החשמל לתקופה 11/08/22 - 20/10/22:

דירה 33 - 6 - 00015947

סה"כ לתשלום	מחיר לקוט"ש בא"ג	סה"כ צריכה בקוט"ש	קריאה נוכחית	קריאה קודמת	סוג צריכה	סוג תעריף
			20/10/22	11/08/22	פרטי חשבון עבור תאריכים:	
280.96 ₪	51.73	543.13	21,190.94	20,647.81		517

ציבורי+מ"א

סה"כ לתשלום	מחיר לקוט"ש בא"ג	סה"כ צריכה בקוט"ש	קריאה נוכחית	קריאה קודמת	סוג צריכה	סוג תעריף
			20/10/22	11/08/22	פרטי חשבון עבור תאריכים:	
30.28 ₪		58.53				517

תוספת קבועה

סה"כ לתשלום	הערה
28.00 ₪	עלות הפקת חשבון חודשי

סה"כ לדייר:

שיא ביקוש	סה"כ
4.22	601.66
	339.24 ₪

37.56 ₪	תשלום קבוע	
0.00 ₪	תשלום עבור גודל חיבור KVA (0x0)	
376.80 ₪	סה"כ לתשלום	לא כולל מע"מ



09/11/22 תאריך הפקה:
 20/10/22 תאריך קריאה נוכחית:
 11/08/22 תאריך קריאה קודמת:

שם דייר: דירה 34
 שם אתר: בית כרמל

לקוח/ה נכבד/ה, אנו מתכבדים להגיש את חישוב צריכת החשמל לתקופה 20/10/22 - 11/08/22:

דירה 34 - 7 - 00015947

סה"כ לתשלום	מחיר לקוט"ש בא"ג	סה"כ צריכה בקוט"ש	קריאה נוכחית	קריאה קודמת	סוג צריכה	סוג תעריף
			20/10/22	11/08/22	פרטי חשבון עבור תאריכים:	
₪ 389.71	51.73	753.36	29,772.09	29,018.73		517

ציבורי+מ"א

סה"כ לתשלום	מחיר לקוט"ש בא"ג	סה"כ צריכה בקוט"ש	קריאה נוכחית	קריאה קודמת	סוג צריכה	סוג תעריף
			20/10/22	11/08/22	פרטי חשבון עבור תאריכים:	
₪ 39.25		75.88				517

תוספת קבועה

סה"כ לתשלום	הערה
₪ 28.00	עלות הפקת חשבון חודשי

סה"כ לדייר:

שיא ביקוש	סה"כ
3.94	829.24
	₪ 456.96

₪ 37.56	תשלום קבוע	
₪ 0.00	תשלום עבור גודל חיבור בKVA (0x0)	
₪ 494.52	סה"כ לתשלום	לא כולל מע"מ



09/11/22 תאריך הפקה:
 20/10/22 תאריך קריאה נוכחית:
 11/08/22 תאריך קריאה קודמת:

שם דייר: דירה 35
 שם אתר: בית כרמל

לקוח/ה נכבד/ה, אנו מתכבדים להגיש את חישוב צריכת החשמל לתקופה 20/10/22 - 11/08/22:

דירה 35 - 1 - 00024967

סוג תעריף	סוג צריכה	קריאה קודמת	קריאה נוכחית	סה"כ צריכה בקוט"ש	מחיר לקוט"ש בא"ג	סה"כ לתשלום
פרטי חשבון עבור תאריכים:		11/08/22	20/10/22			
517		56,106.45	56,702.14	595.69	51.73	308.15 ₪

ציבורי+מ"א

סוג תעריף	סוג צריכה	קריאה קודמת	קריאה נוכחית	סה"כ צריכה בקוט"ש	מחיר לקוט"ש בא"ג	סה"כ לתשלום
פרטי חשבון עבור תאריכים:		11/08/22	20/10/22			
517				62.55		32.36 ₪

תוספת קבועה

הערה	סה"כ לתשלום
עלות הפקת חשבון חודשי	28.00 ₪

סה"כ לדייר:

שיא ביקוש	סה"כ
5.36	658.25
	368.51 ₪

37.56 ₪	תשלום קבוע	
0.00 ₪	תשלום עבור גודל חיבור בKVA (0x0)	
406.07 ₪	סה"כ לתשלום	לא כולל מע"מ

09/11/22 תאריך הפקה:
 20/10/22 תאריך קריאה נוכחית:
 11/08/22 תאריך קריאה קודמת:

שם דייר: דירה 41
 שם אתר: בית כרמל

לקוח/ה נכבד/ה, אנו מתכבדים להגיש את חישוב צריכת החשמל לתקופה 20/10/22 - 11/08/22:

דירה 41 - 6 - 00024867

סה"כ לתשלום	מחיר לקוט"ש בא"ג	סה"כ צריכה בקוט"ש	קריאה נוכחית	קריאה קודמת	סוג צריכה	סוג תעריף
			20/10/22	11/08/22		פרטי חשבון עבור תאריכים:
₪ 522.16	51.73	1,009.39	135,330.44	134,321.05		517

ציבורי+מ"א

סה"כ לתשלום	מחיר לקוט"ש בא"ג	סה"כ צריכה בקוט"ש	קריאה נוכחית	קריאה קודמת	סוג צריכה	סוג תעריף
			20/10/22	11/08/22		פרטי חשבון עבור תאריכים:
₪ 53.15		102.74				517

תוספת קבועה

סה"כ לתשלום	הערה
₪ 28.00	עלות הפקת חשבון חודשי

סה"כ לדייר:

שיא ביקוש	סה"כ
6.20	1,112.13
	₪ 603.31

₪ 37.56	תשלום קבוע	
₪ 0.00	תשלום עבור גודל חיבור בKVA (0x0)	
₪ 640.87	סה"כ לתשלום	לא כולל מע"מ

09/11/22 תאריך הפקה:
 20/10/22 תאריך קריאה נוכחית:
 11/08/22 תאריך קריאה קודמת:

שם דייר: דירה 42
 שם אתר: בית כרמל

לקוח/ה נכבד/ה, אנו מתכבדים להגיש את חישוב צריכת החשמל לתקופה 20/10/22 - 11/08/22:

דירה 42 - 7 - 00024867

סה"כ לתשלום	מחיר לקוט"ש בא"ג	סה"כ צריכה בקוט"ש	קריאה נוכחית	קריאה קודמת	סוג צריכה	סוג תעריף
			20/10/22	11/08/22	פרטי חשבון עבור תאריכים:	
₪ 601.47	51.73	1,162.71	46,687.54	45,524.84		517

ציבורי+מ"א

סה"כ לתשלום	מחיר לקוט"ש בא"ג	סה"כ צריכה בקוט"ש	קריאה נוכחית	קריאה קודמת	סוג צריכה	סוג תעריף
			20/10/22	11/08/22	פרטי חשבון עבור תאריכים:	
₪ 63.13		122.03				517

תוספת קבועה

סה"כ לתשלום	הערה
₪ 28.00	עלות הפקת חשבון חודשי

סה"כ לדייר:

שיא ביקוש	סה"כ
4.76	1,284.74
	₪ 692.60

₪ 37.56	תשלום קבוע	
₪ 0.00	תשלום עבור גודל חיבור בKVA (0x0)	
₪ 730.16	סה"כ לתשלום	לא כולל מע"מ

09/11/22 תאריך הפקה:
 20/10/22 תאריך קריאה נוכחית:
 11/08/22 תאריך קריאה קודמת:

שם דייר: דירה 43
 שם אתר: בית כרמל

לקוח/ה נכבד/ה, אנו מתכבדים להגיש את חישוב צריכת החשמל לתקופה 11/08/22 - 20/10/22:

דירה 43 - 1 - 00015947

סה"כ לתשלום	מחיר לקוט"ש בא"ג	סה"כ צריכה בקוט"ש	קריאה נוכחית	קריאה קודמת	סוג צריכה	סוג תעריף
			20/10/22	11/08/22		פרטי חשבון עבור תאריכים:
276.64 ₪	51.73	534.77	29,524.67	28,989.89		517

ציבורי+מ"א

סה"כ לתשלום	מחיר לקוט"ש בא"ג	סה"כ צריכה בקוט"ש	קריאה נוכחית	קריאה קודמת	סוג צריכה	סוג תעריף
			20/10/22	11/08/22		פרטי חשבון עבור תאריכים:
29.12 ₪		56.30				517

תוספת קבועה

סה"כ לתשלום	הערה
28.00 ₪	עלות הפקת חשבון חודשי

סה"כ לדייר:

שיא ביקוש	סה"כ
3.17	591.07
	333.76 ₪

37.56 ₪	תשלום קבוע	
0.00 ₪	תשלום עבור גודל חיבור בKVA (0x0)	
371.32 ₪	סה"כ לתשלום	לא כולל מע"מ

09/11/22 תאריך הפקה:
 20/10/22 תאריך קריאה נוכחית:
 11/08/22 תאריך קריאה קודמת:

שם דייר: דירה 44
 שם אתר: בית כרמל

לקוח/ה נכבד/ה, אנו מתכבדים להגיש את חישוב צריכת החשמל לתקופה 11/08/22 - 20/10/22:

דירה 44 - 2 - 00015947

סה"כ לתשלום	מחיר לקוט"ש בא"ג	סה"כ צריכה בקוט"ש	קריאה נוכחית	קריאה קודמת	סוג צריכה	סוג תעריף
			20/10/22	11/08/22	פרטי חשבון עבור תאריכים:	
₪ 381.48	51.73	737.45	36,931.84	36,194.38		517

ציבורי+מ"א

סה"כ לתשלום	מחיר לקוט"ש בא"ג	סה"כ צריכה בקוט"ש	קריאה נוכחית	קריאה קודמת	סוג צריכה	סוג תעריף
			20/10/22	11/08/22	פרטי חשבון עבור תאריכים:	
₪ 38.82		75.04				517

תוספת קבועה

סה"כ לתשלום	הערה
₪ 28.00	עלות הפקת חשבון חודשי

סה"כ לדייר:

שיא ביקוש	סה"כ
4.27	812.50
	₪ 448.30

₪ 37.56	תשלום קבוע	
₪ 0.00	תשלום עבור גודל חיבור ב-KVA (0x0)	
₪ 485.86	סה"כ לתשלום	לא כולל מע"מ

09/11/22 תאריך הפקה:
 20/10/22 תאריך קריאה נוכחית:
 11/08/22 תאריך קריאה קודמת:

שם דייר: דירה 45
 שם אתר: בית כרמל

לקוח/ה נכבד/ה, אנו מתכבדים להגיש את חישוב צריכת החשמל לתקופה 20/10/22 - 11/08/22:

דירה 45 - 3 - 00015947

סה"כ לתשלום	מחיר לקוט"ש בא"ג	סה"כ צריכה בקוט"ש	קריאה נוכחית	קריאה קודמת	סוג צריכה	סוג תעריף
			20/10/22	11/08/22	פרטי חשבון עבור תאריכים:	
₪ 529.20	51.73	1,023.01	38,108.83	37,085.82		517

ציבורי+מ"א

סה"כ לתשלום	מחיר לקוט"ש בא"ג	סה"כ צריכה בקוט"ש	קריאה נוכחית	קריאה קודמת	סוג צריכה	סוג תעריף
			20/10/22	11/08/22	פרטי חשבון עבור תאריכים:	
₪ 55.79		107.85				517

תוספת קבועה

סה"כ לתשלום	הערה
₪ 28.00	עלות הפקת חשבון חודשי

סה"כ לדייר:

שיא ביקוש	סה"כ
3.72	1,130.86
	₪ 612.99

₪ 37.56	תשלום קבוע	
₪ 0.00	תשלום עבור גודל חיבור בKVA (0x0)	
₪ 650.55	סה"כ לתשלום	לא כולל מע"מ

09/11/22 תאריך הפקה:
 20/10/22 תאריך קריאה נוכחית:
 11/08/22 תאריך קריאה קודמת:

שם דייר: דירה 51
 שם אתר: בית כרמל

לקוח/ה נכבד/ה, אנו מתכבדים להגיש את חישוב צריכת החשמל לתקופה 11/08/22 - 20/10/22:

דירה 51 - 1 - 00024867

סה"כ לתשלום	מחיר לקוט"ש בא"ג	סה"כ צריכה בקוט"ש	קריאה נוכחית	קריאה קודמת	סוג צריכה	סוג תעריף
			20/10/22	11/08/22	פרטי חשבון עבור תאריכים:	
₪ 457.12	51.73	883.66	477,419.14	476,535.48		517

ציבורי+מ"א

סה"כ לתשלום	מחיר לקוט"ש בא"ג	סה"כ צריכה בקוט"ש	קריאה נוכחית	קריאה קודמת	סוג צריכה	סוג תעריף
			20/10/22	11/08/22	פרטי חשבון עבור תאריכים:	
₪ 46.82		90.51				517

תוספת קבועה

סה"כ לתשלום	הערה
₪ 28.00	עלות הפקת חשבון חודשי

סה"כ לדייר:

שיא ביקוש	סה"כ
2.97	974.17
	₪ 531.94

₪ 37.56	תשלום קבוע	
₪ 0.00	תשלום עבור גודל חיבור בKVA (0x0)	
₪ 569.50	סה"כ לתשלום	לא כולל מע"מ



09/11/22 תאריך הפקה:
 20/10/22 תאריך קריאה נוכחית:
 11/08/22 תאריך קריאה קודמת:

שם דייר: דירה 52
שם אתר: בית כרמל

לקוח/ה נכבד/ה, אנו מתכבדים להגיש את חישוב צריכת החשמל לתקופה 20/10/22 - 11/08/22:

דירה 52 - 2 - 00024867

סוג תעריף	סוג צריכה	קריאה קודמת	קריאה נוכחית	סה"כ צריכה בקוט"ש	מחיר לקוט"ש בא"ג	סה"כ לתשלום
פרטי חשבון עבור תאריכים:		11/08/22	20/10/22			
517		56,666.55	57,065.14	398.60	51.73	206.19 ₪

ציבורי+מ"א

סוג תעריף	סוג צריכה	קריאה קודמת	קריאה נוכחית	סה"כ צריכה בקוט"ש	מחיר לקוט"ש בא"ג	סה"כ לתשלום
פרטי חשבון עבור תאריכים:		11/08/22	20/10/22			
517				40.54		20.97 ₪

תוספת קבועה

הערה	סה"כ לתשלום
עלות הפקת חשבון חודשי	28.00 ₪

סה"כ לדייר:

שיא ביקוש	סה"כ
4.49	439.13
	255.16 ₪

37.56 ₪	תשלום קבוע	
0.00 ₪	תשלום עבור גודל חיבור ב KVA (0x0)	
292.72 ₪	סה"כ לתשלום	לא כולל מע"מ



09/11/22 תאריך הפקה:
 20/10/22 תאריך קריאה נוכחית:
 11/08/22 תאריך קריאה קודמת:

שם דייר: דירה 53
 שם אתר: בית כרמל

לקוח/ה נכבד/ה, אנו מתכבדים להגיש את חישוב צריכת החשמל לתקופה 11/08/22 - 20/10/22:

דירה 53 - 3 - 00024867

סה"כ לתשלום	מחיר לקוט"ש בא"ג	סה"כ צריכה בקוט"ש	קריאה נוכחית	קריאה קודמת	סוג צריכה	סוג תעריף
			20/10/22	11/08/22	פרטי חשבון עבור תאריכים:	
₪ 375.87	51.73	726.61	65,822.80	65,096.19		517

ציבורי+מ"א

סה"כ לתשלום	מחיר לקוט"ש בא"ג	סה"כ צריכה בקוט"ש	קריאה נוכחית	קריאה קודמת	סוג צריכה	סוג תעריף
			20/10/22	11/08/22	פרטי חשבון עבור תאריכים:	
₪ 38.85		75.10				517

תוספת קבועה

סה"כ לתשלום	הערה
₪ 28.00	עלות הפקת חשבון חודשי

סה"כ לדייר:

שיא ביקוש	סה"כ
4.20	801.71
	₪ 442.72

₪ 37.56	תשלום קבוע	
₪ 0.00	תשלום עבור גודל חיבור בKVA (0x0)	
₪ 480.28	סה"כ לתשלום	לא כולל מע"מ



09/11/22 תאריך הפקה:
 20/10/22 תאריך קריאה נוכחית:
 11/08/22 תאריך קריאה קודמת:

שם דייר: דירה 54
 שם אתר: בית כרמל
 תאריך כניסה: 16/08/22

לקוח/ה נכבד/ה, אנו מתכבדים להגיש את חישוב צריכת החשמל לתקופה 16/08/22 - 20/10/22:

דירה 54 - 4 - 00024867

סה"כ לתשלום	מחיר לקוט"ש בא"ג	סה"כ צריכה בקוט"ש	קריאה נוכחית	קריאה קודמת	סוג צריכה	סוג תעריף
			20/10/22	16/08/22	פרטי חשבון עבור תאריכים:	
₪ 532.71	51.73	1,029.78	67,112.71	66,082.93		517

ציבורי+מ"א

סה"כ לתשלום	מחיר לקוט"ש בא"ג	סה"כ צריכה בקוט"ש	קריאה נוכחית	קריאה קודמת	סוג צריכה	סוג תעריף
			20/10/22	16/08/22	פרטי חשבון עבור תאריכים:	
₪ 54.25		104.87				517

תוספת קבועה

סה"כ לתשלום	הערה
₪ 28.00	עלות הפקת חשבון חודשי

סה"כ לדייר:

שיא ביקוש	סה"כ
4.28	1,134.66
	₪ 614.96

₪ 37.56	תשלום קבוע	
₪ 0.00	תשלום עבור גודל חיבור ב-KVA (0x0)	
₪ 652.52	סה"כ לתשלום	לא כולל מע"מ

09/11/22 תאריך הפקה:
 20/10/22 תאריך קריאה נוכחית:
 11/08/22 תאריך קריאה קודמת:

שם דייר: דירה 55
 שם אתר: בית כרמל

לקוח/ה נכבד/ה, אנו מתכבדים להגיש את חישוב צריכת החשמל לתקופה 20/10/22 - 11/08/22:

דירה 55 - 5 - 00024867

סה"כ לתשלום	מחיר לקוט"ש בא"ג	סה"כ צריכה בקוט"ש	קריאה נוכחית	קריאה קודמת	סוג צריכה	סוג תעריף
			20/10/22	11/08/22	פרטי חשבון עבור תאריכים:	
₪ 471.54	51.73	911.55	54,036.30	53,124.76		517

ציבורי+מ"א

סה"כ לתשלום	מחיר לקוט"ש בא"ג	סה"כ צריכה בקוט"ש	קריאה נוכחית	קריאה קודמת	סוג צריכה	סוג תעריף
			20/10/22	11/08/22	פרטי חשבון עבור תאריכים:	
₪ 48.63		94.01				517

תוספת קבועה

סה"כ לתשלום	הערה
₪ 28.00	עלות הפקת חשבון חודשי

סה"כ לדייר:

שיא ביקוש	סה"כ
4.13	1,005.55
	₪ 548.17

₪ 37.56	תשלום קבוע	
₪ 0.00	תשלום עבור גודל חיבור ב-KVA (0x0)	
₪ 585.73	סה"כ לתשלום	לא כולל מע"מ



09/11/22 תאריך הפקה:
 20/10/22 תאריך קריאה נוכחית:
 11/08/22 תאריך קריאה קודמת:

שם דייר: דירת גג
 שם אתר: בית כרמל

לקוח/ה נכבד/ה, אנו מתכבדים להגיש את חישוב צריכת החשמל לתקופה 20/10/22 - 11/08/22:

דירת גג - 7 - 00025208

סה"כ לתשלום	מחיר לקוט"ש בא"ג	סה"כ צריכה בקוט"ש	קריאה נוכחית	קריאה קודמת	סוג צריכה	סוג תעריף
			20/10/22	11/08/22	פרטי חשבון עבור תאריכים:	
₪ 0.00	51.73	0.00	0.01	0.01		517

תוספת קבועה

סה"כ לתשלום	הערה
₪ 28.00	עלות הפקת חשבון חודשי

סה"כ לדייר:

שיא ביקוש	סה"כ
	0.00
	₪ 28.00

₪ 37.56	תשלום קבוע	
₪ 0.00	תשלום עבור גודל חיבור בKVA (0x0)	
₪ 65.56	סה"כ לתשלום	לא כולל מע"מ



09/11/22

תאריך הפקה:

שם דייר: מכבסה
שם אתר: בית כרמל

20/10/22

תאריך קריאה נוכחית:

11/08/22

תאריך קריאה קודמת:

לקוח/ה נכבד/ה, אנו מתכבדים להגיש את חישוב צריכת החשמל לתקופה 20/10/22 - 11/08/22:

מכבסה - 8 - 00025208

סה"כ לתשלום	מחיר לקוט"ש בא"ג	סה"כ צריכה בקוט"ש	קריאה נוכחית	קריאה קודמת	סוג צריכה	סוג תעריף
			20/10/22	11/08/22	פרטי חשבון עבור תאריכים:	
285.72 ₪	51.73	552.33	67,232.33	66,680.005		517

תוספת קבועה

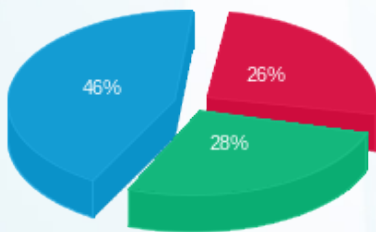
סה"כ לתשלום	הערה
28.00 ₪	עלות הפקת חשבון חודשי

סה"כ לדייר:

שיא ביקוש	סה"כ
4.90	552.33
	313.72 ₪

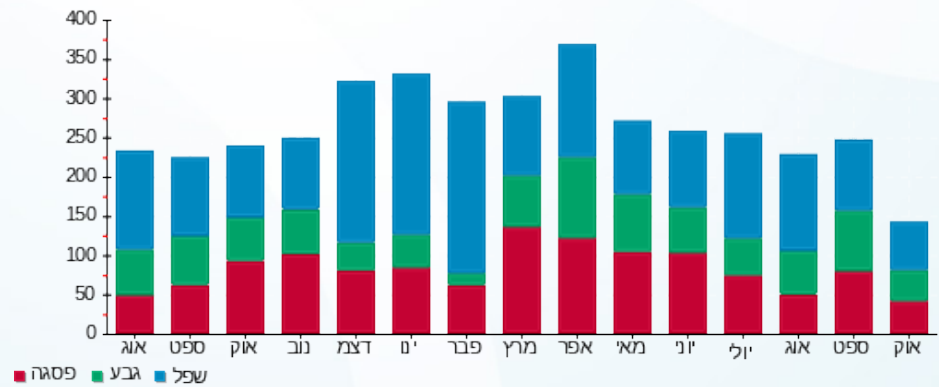
37.56 ₪	תשלום קבוע	
0.00 ₪	תשלום עבור גודל חיבור בKVA (0x0)	
351.28 ₪	סה"כ לתשלום	לא כולל מע"מ

התפלגות חיוב בש"ח לפי תעו"ז



פסגה (75.51 ₪)
גבע (80.16 ₪)
שפל (130.05 ₪)

הסטוריית צריכה בקוט"ש





09/11/22 תאריך הפקה:
 20/10/22 תאריך קריאה נוכחית:
 11/08/22 תאריך קריאה קודמת:

שם דייר: ציבורי + מ"א
שם אתר: בית כרמל

לקוח/ה נכבד/ה, אנו מתכבדים להגיש את חישוב צריכת החשמל לתקופה 20/10/22 - 11/08/22:

דירה 43 - 1 - 00015947

סוג תעריף	סוג צריכה	קריאה קודמת	קריאה נוכחית	סה"כ צריכה בקוט"ש	מחיר לקוט"ש בא"ג	סה"כ לתשלום
פרטי חשבון עבור תאריכים:		11/08/22	20/10/22			
517		28,989.89	29,524.67	-534.77	51.73	₪ -276.64

דירה 44 - 2 - 00015947

סוג תעריף	סוג צריכה	קריאה קודמת	קריאה נוכחית	סה"כ צריכה בקוט"ש	מחיר לקוט"ש בא"ג	סה"כ לתשלום
פרטי חשבון עבור תאריכים:		11/08/22	20/10/22			
517		36,194.38	36,931.84	-737.45	51.73	₪ -381.48

דירה 45 - 3 - 00015947

סוג תעריף	סוג צריכה	קריאה קודמת	קריאה נוכחית	סה"כ צריכה בקוט"ש	מחיר לקוט"ש בא"ג	סה"כ לתשלום
פרטי חשבון עבור תאריכים:		11/08/22	20/10/22			
517		37,085.82	38,108.83	-1,023.01	51.73	₪ -529.20

דירה 31 - 4 - 00015947

סוג תעריף	סוג צריכה	קריאה קודמת	קריאה נוכחית	סה"כ צריכה בקוט"ש	מחיר לקוט"ש בא"ג	סה"כ לתשלום
פרטי חשבון עבור תאריכים:		11/08/22	20/10/22			
517		29,653.87	30,495.53	-841.66	51.73	₪ -435.39

דירה 32 - 5 - 00015947

סוג תעריף	סוג צריכה	קריאה קודמת	קריאה נוכחית	סה"כ צריכה בקוט"ש	מחיר לקוט"ש בא"ג	סה"כ לתשלום
פרטי חשבון עבור תאריכים:		11/08/22	20/10/22			
517		28,653.74	28,945.57	-291.83	51.73	₪ -150.96

דירה 33 - 6 - 00015947

סוג תעריף	סוג צריכה	קריאה קודמת	קריאה נוכחית	סה"כ צריכה בקוט"ש	מחיר לקוט"ש בא"ג	סה"כ לתשלום
פרטי חשבון עבור תאריכים:		11/08/22	20/10/22			
517		20,647.81	21,190.94	-543.13	51.73	₪ -280.96




דירה 34 - 7 - 00015947

סוג תעריף	סוג צריכה	קריאה קודמת	קריאה נוכחית	סה"כ צריכה בקוט"ש	מחיר לקוט"ש בא"ג	סה"כ לתשלום
פרטי חשבון עבור תאריכים:		11/08/22	20/10/22			
517		29,018.73	29,772.09	-753.36	51.73	נא -389.71

דירה 51 - 1 - 00024867

סוג תעריף	סוג צריכה	קריאה קודמת	קריאה נוכחית	סה"כ צריכה בקוט"ש	מחיר לקוט"ש בא"ג	סה"כ לתשלום
פרטי חשבון עבור תאריכים:		11/08/22	20/10/22			
517		476,535.48	477,419.14	-883.66	51.73	נא -457.12

דירה 52 - 2 - 00024867

סוג תעריף	סוג צריכה	קריאה קודמת	קריאה נוכחית	סה"כ צריכה בקוט"ש	מחיר לקוט"ש בא"ג	סה"כ לתשלום
פרטי חשבון עבור תאריכים:		11/08/22	20/10/22			
517		56,666.55	57,065.14	-398.60	51.73	נא -206.19

דירה 53 - 3 - 00024867

סוג תעריף	סוג צריכה	קריאה קודמת	קריאה נוכחית	סה"כ צריכה בקוט"ש	מחיר לקוט"ש בא"ג	סה"כ לתשלום
פרטי חשבון עבור תאריכים:		11/08/22	20/10/22			
517		65,096.19	65,822.80	-726.61	51.73	נא -375.87

דירה 54 - 4 - 00024867

סוג תעריף	סוג צריכה	קריאה קודמת	קריאה נוכחית	סה"כ צריכה בקוט"ש	מחיר לקוט"ש בא"ג	סה"כ לתשלום
פרטי חשבון עבור תאריכים:		11/08/22	20/10/22			
517		65,992.90	67,112.71	-1,119.82	51.73	נא -579.28

דירה 55 - 5 - 00024867

סוג תעריף	סוג צריכה	קריאה קודמת	קריאה נוכחית	סה"כ צריכה בקוט"ש	מחיר לקוט"ש בא"ג	סה"כ לתשלום
פרטי חשבון עבור תאריכים:		11/08/22	20/10/22			
517		53,124.76	54,036.30	-911.55	51.73	נא -471.54

דירה 41 - 6 - 00024867

סוג תעריף	סוג צריכה	קריאה קודמת	קריאה נוכחית	סה"כ צריכה בקוט"ש	מחיר לקוט"ש בא"ג	סה"כ לתשלום
פרטי חשבון עבור תאריכים:		11/08/22	20/10/22			
517		134,321.05	135,330.44	-1,009.39	51.73	נא -522.16




דירה 42 - 7 - 00024867

סוג תעריף	סוג צריכה	קריאה קודמת	קריאה נוכחית	סה"כ צריכה בקוט"ש	מחיר לקוט"ש בא"ג	סה"כ לתשלום
517		11/08/22	20/10/22	-1,162.71	51.73	₪ -601.47
פרטי חשבון עבור תאריכים:						

מפסק ראשי - 8 - 00024867

סוג תעריף	סוג צריכה	קריאה קודמת	קריאה נוכחית	סה"כ צריכה בקוט"ש	מחיר לקוט"ש בא"ג	סה"כ לתשלום
517		11/08/22	20/10/22	19,697.31	51.73	₪ 10,189.42
פרטי חשבון עבור תאריכים:						

דירה 35 - 1 - 00024967

סוג תעריף	סוג צריכה	קריאה קודמת	קריאה נוכחית	סה"כ צריכה בקוט"ש	מחיר לקוט"ש בא"ג	סה"כ לתשלום
517		11/08/22	20/10/22	-595.69	51.73	₪ -308.15
פרטי חשבון עבור תאריכים:						

דירה 21 - 2 - 00024967

סוג תעריף	סוג צריכה	קריאה קודמת	קריאה נוכחית	סה"כ צריכה בקוט"ש	מחיר לקוט"ש בא"ג	סה"כ לתשלום
517		11/08/22	20/10/22	-440.62	51.73	₪ -227.93
פרטי חשבון עבור תאריכים:						

דירה 22 - 3 - 00024967

סוג תעריף	סוג צריכה	קריאה קודמת	קריאה נוכחית	סה"כ צריכה בקוט"ש	מחיר לקוט"ש בא"ג	סה"כ לתשלום
517		11/08/22	20/10/22	-255.66	51.73	₪ -132.25
פרטי חשבון עבור תאריכים:						

דירה 23 - 4 - 00024967

סוג תעריף	סוג צריכה	קריאה קודמת	קריאה נוכחית	סה"כ צריכה בקוט"ש	מחיר לקוט"ש בא"ג	סה"כ לתשלום
517		11/08/22	20/10/22	-233.95	51.73	₪ -121.02
פרטי חשבון עבור תאריכים:						

דירה 24 - 5 - 00024967

סוג תעריף	סוג צריכה	קריאה קודמת	קריאה נוכחית	סה"כ צריכה בקוט"ש	מחיר לקוט"ש בא"ג	סה"כ לתשלום
517		11/08/22	20/10/22	-515.53	51.73	₪ -266.68
פרטי חשבון עבור תאריכים:						





דירה 25 - 6 - 00024967

סוג תעריף	סוג צריכה	קריאה קודמת	קריאה נוכחית	סה"כ צריכה בקוט"ש	מחיר לקוט"ש בא"ג	סה"כ לתשלום
		11/08/22	20/10/22			
פרטי חשבון עבור תאריכים:						
517		28,255.10	28,428.88	-173.78	51.73	₪ -89.90

דירה 26 - 7 - 00024967

סוג תעריף	סוג צריכה	קריאה קודמת	קריאה נוכחית	סה"כ צריכה בקוט"ש	מחיר לקוט"ש בא"ג	סה"כ לתשלום
		11/08/22	20/10/22			
פרטי חשבון עבור תאריכים:						
517		48,355.55	48,944.99	-589.44	51.73	₪ -304.92

דירה 27 - 1 - 00025208

סוג תעריף	סוג צריכה	קריאה קודמת	קריאה נוכחית	סה"כ צריכה בקוט"ש	מחיר לקוט"ש בא"ג	סה"כ לתשלום
		11/08/22	20/10/22			
פרטי חשבון עבור תאריכים:						
517		40,331.76	40,897.68	-565.93	51.73	₪ -292.75

דירה 10 - 2 - 00025208

סוג תעריף	סוג צריכה	קריאה קודמת	קריאה נוכחית	סה"כ צריכה בקוט"ש	מחיר לקוט"ש בא"ג	סה"כ לתשלום
		11/08/22	20/10/22			
פרטי חשבון עבור תאריכים:						
517		55,469.44	56,487.58	-1,018.14	51.73	₪ -526.68

דירה 11 - 3 - 00025208

סוג תעריף	סוג צריכה	קריאה קודמת	קריאה נוכחית	סה"כ צריכה בקוט"ש	מחיר לקוט"ש בא"ג	סה"כ לתשלום
		11/08/22	20/10/22			
פרטי חשבון עבור תאריכים:						
517		38,105.71	38,284.76	-179.05	51.73	₪ -92.62

דירה 12 - 4 - 00025208

סוג תעריף	סוג צריכה	קריאה קודמת	קריאה נוכחית	סה"כ צריכה בקוט"ש	מחיר לקוט"ש בא"ג	סה"כ לתשלום
		11/08/22	20/10/22			
פרטי חשבון עבור תאריכים:						
517		39,612.52	40,342.19	-729.67	51.73	₪ -377.46

דירה 01 - 5 - 00025208

סוג תעריף	סוג צריכה	קריאה קודמת	קריאה נוכחית	סה"כ צריכה בקוט"ש	מחיר לקוט"ש בא"ג	סה"כ לתשלום
		11/08/22	20/10/22			
פרטי חשבון עבור תאריכים:						
517		35,157.56	35,510.40	-352.84	51.73	₪ -182.53




דירה 02 - 6 - 00025208

סוג תעריף	סוג צריכה	קריאה קודמת	קריאה נוכחית	סה"כ צריכה בקוט"ש	מחיר לקוט"ש בא"ג	סה"כ לתשלום
פרטי חשבון עבור תאריכים:		11/08/22	20/10/22			
517		40,628.21	41,388.35	-760.13	51.73	₪ -393.22

דירת גג - 7 - 00025208

סוג תעריף	סוג צריכה	קריאה קודמת	קריאה נוכחית	סה"כ צריכה בקוט"ש	מחיר לקוט"ש בא"ג	סה"כ לתשלום
פרטי חשבון עבור תאריכים:		11/08/22	20/10/22			
517		0.01	0.01	0.00	51.73	₪ 0.00

מכבסה - 8 - 00025208

סוג תעריף	סוג צריכה	קריאה קודמת	קריאה נוכחית	סה"כ צריכה בקוט"ש	מחיר לקוט"ש בא"ג	סה"כ לתשלום
פרטי חשבון עבור תאריכים:		11/08/22	20/10/22			
517		66,680.005	67,232.33	-552.33	51.73	₪ -285.72

תוספת קבועה

סוג תעריף	הערה	סה"כ לתשלום
	עלות הפקת חשבון חודשי	₪ 28.00

סה"כ לדירי:

שיא ביקוש	סה"כ
27.34	1,797.02
	₪ 957.60

₪ 37.56	תשלום קבוע	
₪ 995.16	סה"כ לתשלום	לא כולל מע"מ

