



10/11/22 תאריך הפקה:
 31/10/22 תאריך קריאה נוכחית:
 01/10/22 תאריך קריאה קודמת:

שם דייר: מיזוג אוויר
שם אתר: מטרומול בניין B

לקוח/ה נכבד/ה, אנו מתכבדים להגיש את חישוב צריכת החשמל לתקופה 01/10/22 - 31/10/22:

מקרה מים לח 30 - 1 - 15140015(0x0)

סוג תעריף	סוג צריכה	קריאה קודמת	קריאה נוכחית	סה"כ צריכה בקוט"ש	מחיר לקוט"ש בא"ג	סה"כ לתשלום
			31/10/22	01/10/22	פרטי חשבון עבור תאריכים:	
777	פסגה	209,901.02	220,254.72	10,353.70	49.77	5,153.04 ₪
778	גבע	79,886.51	82,805.21	2,918.70	41.06	1,198.42 ₪
779	שפל	126,440.59	132,558.79	6,118.20	33.83	2,069.79 ₪

מקרה מים לח 20 - 1 - 15140017(0x0)

סוג תעריף	סוג צריכה	קריאה קודמת	קריאה נוכחית	סה"כ צריכה בקוט"ש	מחיר לקוט"ש בא"ג	סה"כ לתשלום
			31/10/22	01/10/22	פרטי חשבון עבור תאריכים:	
777	פסגה	463,264.63	471,124.13	7,859.50	49.77	3,911.67 ₪
778	גבע	133,853.97	135,907.67	2,053.70	41.06	843.25 ₪
779	שפל	134,658.12	140,436.82	5,778.70	33.83	1,954.93 ₪

מקרה מים לח-10 - 1 - 16224440(0x0)

סוג תעריף	סוג צריכה	קריאה קודמת	קריאה נוכחית	סה"כ צריכה בקוט"ש	מחיר לקוט"ש בא"ג	סה"כ לתשלום
			31/10/22	01/10/22	פרטי חשבון עבור תאריכים:	
777	פסגה	200,569.25	213,748.15	13,178.90	49.77	6,559.14 ₪
778	גבע	69,377.88	73,397.68	4,019.80	41.06	1,650.53 ₪
779	שפל	115,384.63	120,689.03	5,304.40	33.83	1,794.48 ₪

מקרה מים לח 40 - 1 - 17013924(0x0)

סוג תעריף	סוג צריכה	קריאה קודמת	קריאה נוכחית	סה"כ צריכה בקוט"ש	מחיר לקוט"ש בא"ג	סה"כ לתשלום
			31/10/22	01/10/22	פרטי חשבון עבור תאריכים:	
777	פסגה	224,967.35	238,110.05	13,142.70	49.77	6,541.12 ₪
778	גבע	74,270.14	76,891.24	2,621.10	41.06	1,076.22 ₪
779	שפל	114,727.81	119,376.61	4,648.80	33.83	1,572.69 ₪





מקרה מים לה 60 - 1 - 17313060(0x0)

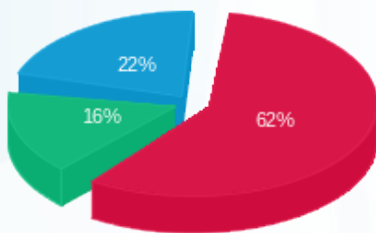
סה"כ לתשלום	מחיר לקוט"ש בא"ג	סה"כ צריכה בקוט"ש	קריאה נוכחית	קריאה קודמת	סוג צריכה	סוג תעריף
			31/10/22	01/10/22	פרטי חשבון עבור תאריכים:	
2,400.66 ₪	49.77	4,823.50	450,549.10	445,725.60	פסגה	777
1,586.27 ₪	41.06	3,863.30	168,868.00	165,004.70	גבע	778
1,263.92 ₪	33.83	3,736.10	308,857.40	305,121.30	שפל	779

סה"כ לדירה:

שיא ביקוש	סה"כ	שפל	גבע	פסגה	סה"כ צריכה
141.66	90,421.10	25,586.20	15,476.60	49,358.30	סה"כ לתשלום
	39,576.13 ₪	8,655.81 ₪	6,354.69 ₪	24,565.63 ₪	

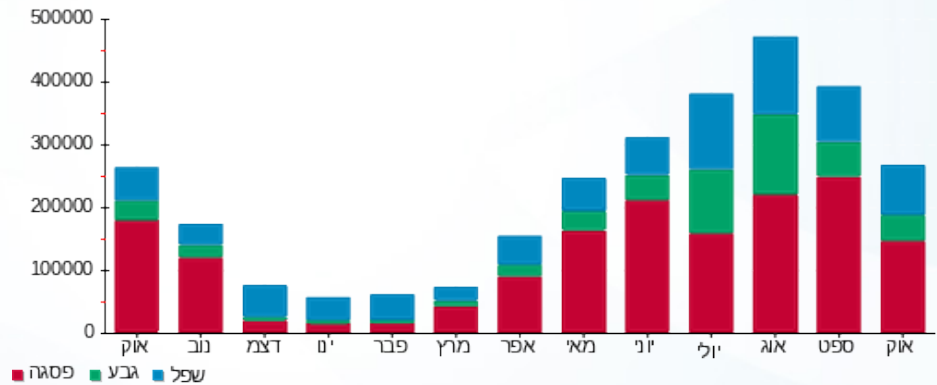
214.45 ₪	תשלום קבוע	
0.00 ₪	תשלום עבור גודל חיבור בKVA (0x0)	
39,790.58 ₪	סה"כ לתשלום	לא כולל מע"מ

התפלגות חיוב בש"ח לפי תע"ז



■ פסגה (24,565.63 ₪) 62%
■ גבע (6,354.69 ₪) 16%
■ שפל (8,655.81 ₪) 22%

הסטוריית צריכה בקוט"ש





10/11/22

תאריך הפקדה:

שם דייר: קומה 0 - גימס

31/10/22

תאריך קריאה נוכחית:

שם אתר: מטרומול בניין B

01/10/22

תאריך קריאה קודמת:

לקוח/ה נכבד/ה, אנו מתכבדים להגיש את חישוב צריכת החשמל לתקופה 01/10/22 - 31/10/22:

קומה 0 - גימס מאור וכח - 3 - 18029625(3x80)

סוג תעריף	סוג צריכה	קריאה קודמת	קריאה נוכחית	סה"כ צריכה בקוט"ש	מחיר לקוט"ש בא"ג	סה"כ לתשלום
			31/10/22	01/10/22	פרטי חשבון עבור תאריכים:	
777	פסגה	130,051.80	133,802.30	3,750.50	49.77	1,866.62 ₪
778	גבע	52,213.00	53,708.40	1,495.40	41.06	614.01 ₪
779	שפל	131,822.40	134,789.50	2,967.10	33.83	1,003.77 ₪

קומה 0 - גימס מא - 2 - 18029700(3x63)

סוג תעריף	סוג צריכה	קריאה קודמת	קריאה נוכחית	סה"כ צריכה בקוט"ש	מחיר לקוט"ש בא"ג	סה"כ לתשלום
			31/10/22	01/10/22	פרטי חשבון עבור תאריכים:	
777	פסגה	28,149.80	29,217.80	1,068.00	49.77	531.54 ₪
778	גבע	10,579.10	10,810.70	231.60	41.06	95.09 ₪
779	שפל	17,175.90	17,551.30	375.40	33.83	127.00 ₪

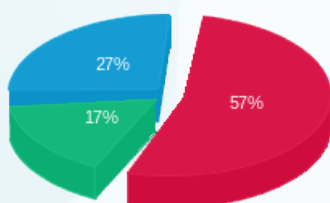
סה"כ לדירה:

פסגה	גבע	שפל	סה"כ	שיא ביקוש
4,818.50	1,727.00	3,342.50	9,888.00	58.28
2,398.17 ₪	709.11 ₪	1,130.77 ₪	4,238.04 ₪	

סה"כ צריכה
סה"כ לתשלום

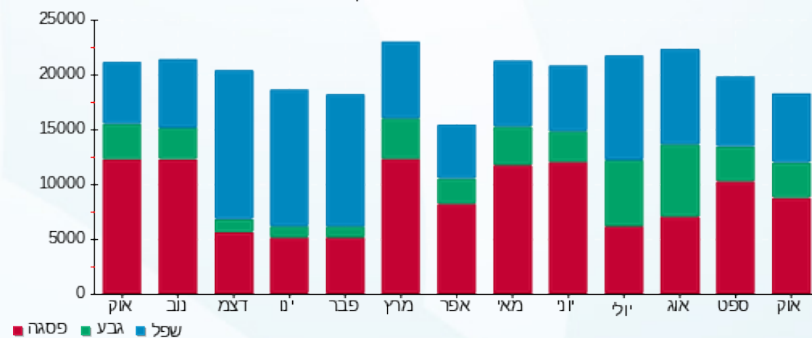
214.45 ₪	תשלום קבוע	
26.65 ₪	תשלום עבור גודל חיבור בKVA (3x143)	
4,479.14 ₪	סה"כ לתשלום	לא כולל מע"מ

התפלגות חיוב בש"ח לפי תע"ז



פסגה (2,398.17 ₪) ■
גבע (709.11 ₪) ■
שפל (1,130.77 ₪) ■

הסטוריית צריכה בקוט"ש



10/11/22 תאריך הפקה:
 31/10/22 תאריך קריאה נוכחית:
 01/10/22 תאריך קריאה קודמת:

שם דייר: קומה 01 - סטודיו יעל ענתי
 שם אתר: מטרומול בניין B

לקוח/ה נכבד/ה, אנו מתכבדים להגיש את חישוב צריכת החשמל לתקופה 01/10/22 - 31/10/22:

קומה 01 - סטודיו יעל ענתי מאור וכח - 13 - (3x63)

סוג תעריף	סוג צריכה	קריאה קודמת	קריאה נוכחית	סה"כ צריכה בקוט"ש	מחיר לקוט"ש בא"ג	סה"כ לתשלום
			31/10/22	01/10/22	פרטי חשבון עבור תאריכים:	
777	פסגה	1,831.80	1,913.10	81.30	49.77	40.46 ₪
778	גבע	1,240.30	1,277.30	37.00	41.06	15.19 ₪
779	שפל	715.00	719.50	4.50	33.83	1.52 ₪

קומה 01 - סטודיו יעל ענתי מא - 10 - (3x63)

סוג תעריף	סוג צריכה	קריאה קודמת	קריאה נוכחית	סה"כ צריכה בקוט"ש	מחיר לקוט"ש בא"ג	סה"כ לתשלום
			31/10/22	01/10/22	פרטי חשבון עבור תאריכים:	
777	פסגה	2,599.50	2,698.60	99.10	49.77	49.32 ₪
778	גבע	2,292.40	2,347.10	54.70	41.06	22.46 ₪
779	שפל	564.60	564.70	0.10	33.83	0.03 ₪

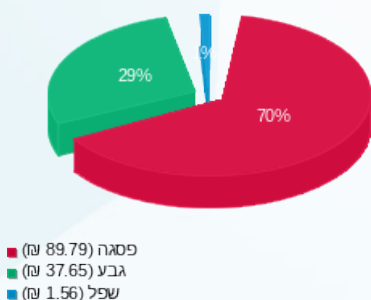
סה"כ לדירה:

פסגה	גבע	שפל	סה"כ	שיא ביקוש
180.40	91.70	4.60	276.70	35.44
₪ 89.79	₪ 37.65	₪ 1.56	₪ 128.99	

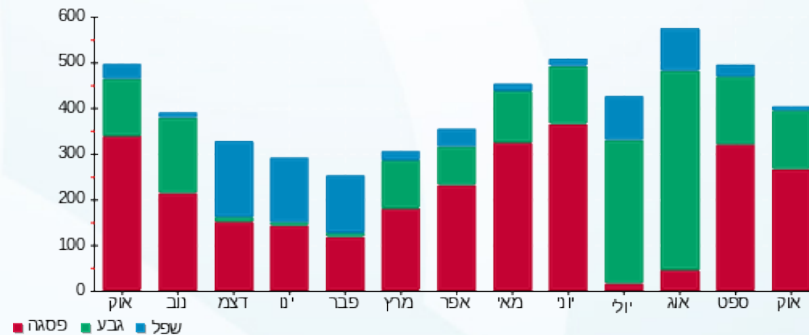
סה"כ צריכה
 סה"כ לתשלום

214.45 ₪	תשלום קבוע	
23.48 ₪	תשלום עבור גודל חיבור בKVA (3x126)	
366.92 ₪	סה"כ לתשלום	לא כולל מע"מ

התפלגות חיוב בש"ח לפי תע"ז



הסטוריית צריכה בקוט"ש





10/11/22

תאריך הפקדה:

שם דייר: קומה 02 - מכבי דנט

31/10/22

תאריך קריאה נוכחית:

שם אתר: מטרומול בניין B

01/10/22

תאריך קריאה קודמת:

לקוח/ה נכבד/ה, אנו מתכבדים להגיש את חישוב צריכת החשמל לתקופה 01/10/22 - 31/10/22:

קומה 02 - מכבי דנט - 7 - 18029625 (3x80)

סוג תעריף	סוג צריכה	קריאה קודמת	קריאה נוכחית	סה"כ צריכה בקוט"ש	מחיר לקוט"ש בא"ג	סה"כ לתשלום
			31/10/22	01/10/22	פרטי חשבון עבור תאריכים:	
777	פסגה	168,659.80	173,130.20	4,470.40	49.77	2,224.92 ₪
778	גבע	57,880.90	59,528.70	1,647.80	41.06	676.59 ₪
779	שפל	96,985.80	98,094.60	1,108.80	33.83	375.11 ₪

קומה 02 - מכבי דנט - 12 - 18029700 (0x0)

סוג תעריף	סוג צריכה	קריאה קודמת	קריאה נוכחית	סה"כ צריכה בקוט"ש	מחיר לקוט"ש בא"ג	סה"כ לתשלום
			31/10/22	01/10/22	פרטי חשבון עבור תאריכים:	
777	פסגה	30,817.70	31,455.30	637.60	49.77	317.33 ₪
778	גבע	8,213.60	8,409.00	195.40	41.06	80.23 ₪
779	שפל	16,199.60	16,208.10	8.50	33.83	2.88 ₪

סה"כ לדירה:

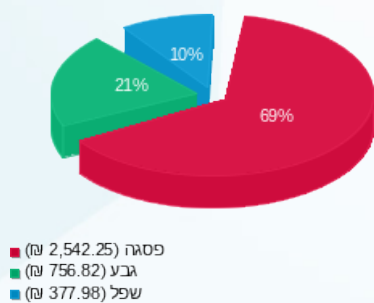
פסגה	גבע	שפל	סה"כ	שיא ביקוש
5,108.00	1,843.20	1,117.30	8,068.50	29.78
₪ 2,542.25	₪ 756.82	₪ 377.98	₪ 3,677.05	

סה"כ צריכה

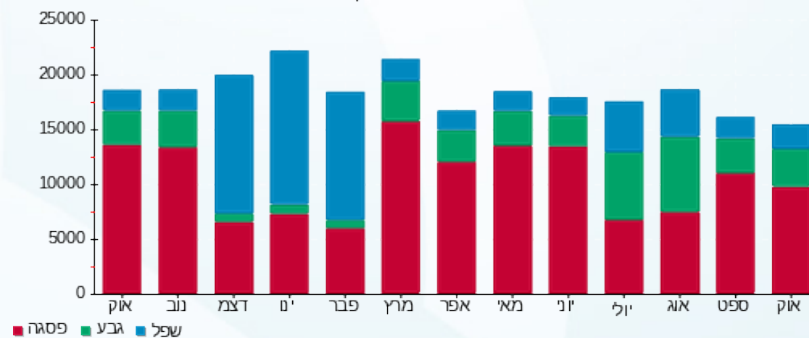
סה"כ לתשלום

214.45 ₪	תשלום קבוע	
14.91 ₪	תשלום עבור גודל חיבור בKVA (3x80)	
3,906.41 ₪	סה"כ לתשלום	לא כולל מע"מ

התפלגות חיוב בש"ח לפי תע"ז



הסטוריית צריכה בקוט"ש





10/11/22

תאריך הפקה:

שם דייר: קומה 03 - איילה אונקולוגיה

31/10/22

תאריך קריאה נוכחית:

שם אתר: מטרומול בניין B

01/10/22

תאריך קריאה קודמת:

לקוח/ה נכבד/ה, אנו מתכבדים להגיש את חישוב צריכת החשמל לתקופה 01/10/22 - 31/10/22:

קומה 3 - איילה אונקולוגיה - 11 - (3x125)18029625

סוג תעריף	סוג צריכה	קריאה קודמת	קריאה נוכחית	סה"כ צריכה בקוט"ש	מחיר לקוט"ש בא"ג	סה"כ לתשלום
			31/10/22	01/10/22	פרטי חשבון עבור תאריכים:	
777	פסגה	92,926.40	95,090.40	2,164.00	49.77	1,077.02 ₪
778	גבע	34,947.84	35,995.20	1,047.36	41.06	430.05 ₪
779	שפל	105,451.20	107,786.08	2,334.88	33.83	789.89 ₪

קומה 3 - איילה אונקולוגיה - 6 - (3x125)18029700

סוג תעריף	סוג צריכה	קריאה קודמת	קריאה נוכחית	סה"כ צריכה בקוט"ש	מחיר לקוט"ש בא"ג	סה"כ לתשלום
			31/10/22	01/10/22	פרטי חשבון עבור תאריכים:	
777	פסגה	31,399.36	31,864.80	465.44	49.77	231.65 ₪
778	גבע	13,163.84	13,432.80	268.96	41.06	110.43 ₪
779	שפל	49,592.48	50,188.32	595.84	33.83	201.57 ₪

סה"כ לדירה:

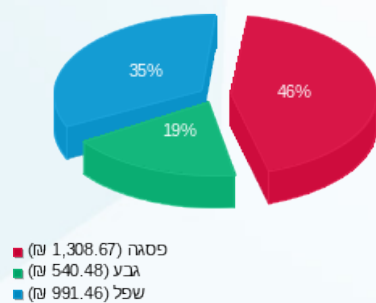
פסגה	גבע	שפל	סה"כ	שיא ביקוש
2,629.44	1,316.32	2,930.72	6,876.48	15.41
1,308.67 ₪	540.48 ₪	991.46 ₪	2,840.62 ₪	

סה"כ צריכה

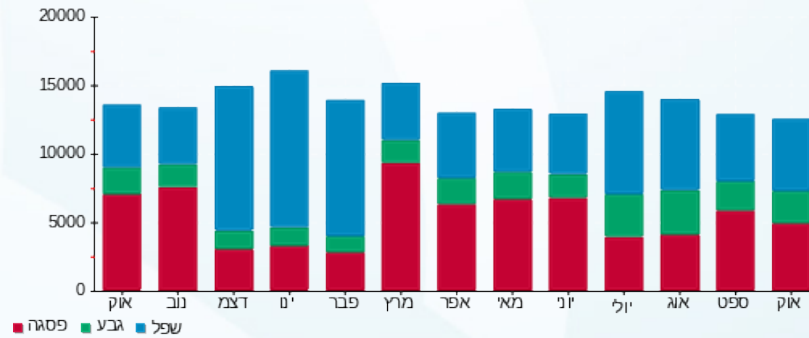
סה"כ לתשלום

214.45 ₪	תשלום קבוע	
46.59 ₪	תשלום עבור גודל חיבור בKVA (3x250)	
3,101.66 ₪	סה"כ לתשלום	לא כולל מע"מ

התפלגות חיוב בש"ח לפי תע"ז



הסטוריית צריכה בקוט"ש





10/11/22

תאריך הפקדה:

שם דייר: קומה 03 - קולפלאנט

31/10/22

תאריך קריאה נוכחית:

שם אתר: מטרומול בניין B

01/10/22

תאריך קריאה קודמת:

לקוח/ה נכבד/ה, אנו מתכבדים להגיש את חישוב צריכת החשמל לתקופה 01/10/22 - 31/10/22:

קומה 03 - קולפלאנט - 12 - (3x80)18029625

סוג תעריף	סוג צריכה	קריאה קודמת	קריאה נוכחית	סה"כ צריכה בקוט"ש	מחיר לקוט"ש בא"ג	סה"כ לתשלום
			01/10/22	31/10/22	פרטי חשבון עבור תאריכים:	
777	פסגה	4,047.40	4,738.10	690.70	49.77	343.76 ₪
778	גבע	1,596.00	1,919.60	323.60	41.06	132.87 ₪
779	שפל	3,601.30	4,280.40	679.10	33.83	229.74 ₪

קומה 03 - קולפלאנט מא - 7 - (3x80)18029700

סוג תעריף	סוג צריכה	קריאה קודמת	קריאה נוכחית	סה"כ צריכה בקוט"ש	מחיר לקוט"ש בא"ג	סה"כ לתשלום
			01/10/22	31/10/22	פרטי חשבון עבור תאריכים:	
777	פסגה	454.90	538.20	83.30	49.77	41.46 ₪
778	גבע	178.90	234.50	55.60	41.06	22.83 ₪
779	שפל	313.00	436.60	123.60	33.83	41.81 ₪

סה"כ לדירה:

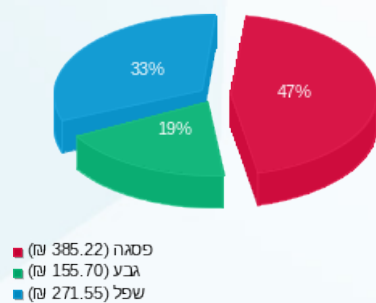
פסגה	גבע	שפל	סה"כ	שיא ביקוש
774.00	379.20	802.70	1,955.90	9.46
₪ 385.22	₪ 155.70	₪ 271.55	₪ 812.47	

סה"כ צריכה

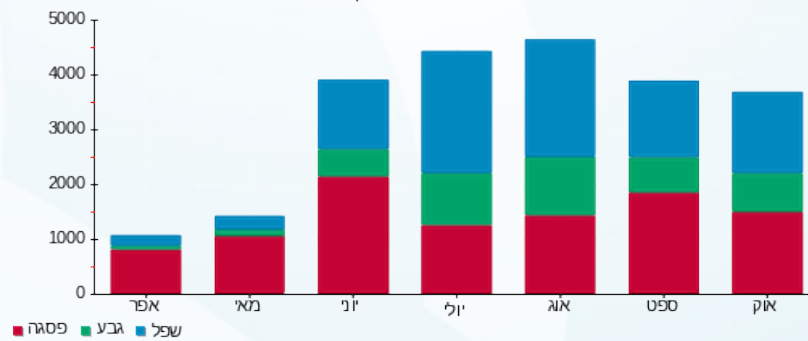
סה"כ לתשלום

214.45 ₪	תשלום קבוע	
29.82 ₪	תשלום עבור גודל חיבור בKVA (3x160)	
1,056.74 ₪	סה"כ לתשלום	לא כולל מע"מ

התפלגות חיוב בש"ח לפי תע"ז



הסטוריית צריכה בקוט"ש





10/11/22 תאריך הפקה:
 31/10/22 תאריך קריאה נוכחית:
 01/10/22 תאריך קריאה קודמת:

שם דייר: קומה 04 - שילת אופטרוניקס בע"מ
 שם אתר: מטרומול בניין B

לקוח/ה נכבד/ה, אנו מתכבדים להגיש את חישוב צריכת החשמל לתקופה 01/10/22 - 31/10/22:

מא - 4 - 16254156 (3x200)

סוג תעריף	סוג צריכה	קריאה קודמת	קריאה נוכחית	סה"כ צריכה בקוט"ש	מחיר לקוט"ש בא"ג	סה"כ לתשלום
פרטי חשבון עבור תאריכים:			01/10/22	31/10/22		
777	פסגה	12,055.30	12,340.30	285.00	49.77	141.84 ₪
778	גבע	1,901.50	1,930.50	29.00	41.06	11.91 ₪
779	שפל	7,031.10	7,062.20	31.10	33.83	10.52 ₪

מאור וכוח - 14 - 18029700 (3x200)

סוג תעריף	סוג צריכה	קריאה קודמת	קריאה נוכחית	סה"כ צריכה בקוט"ש	מחיר לקוט"ש בא"ג	סה"כ לתשלום
פרטי חשבון עבור תאריכים:			01/10/22	31/10/22		
777	פסגה	33,472.70	34,796.70	1,324.00	49.77	658.95 ₪
778	גבע	7,849.80	8,171.90	322.10	41.06	132.25 ₪
779	שפל	19,731.20	20,382.30	651.10	33.83	220.27 ₪

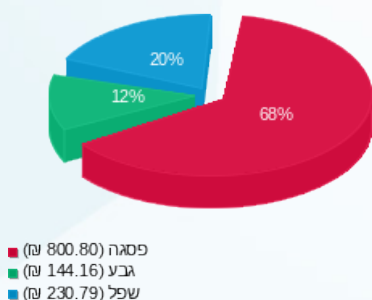
סה"כ לדיר:

פסגה	גבע	שפל	סה"כ	שיא ביקוש
1,609.00	351.10	682.20	2,642.30	11.61
₪ 800.80	₪ 144.16	₪ 230.79	₪ 1,175.75	

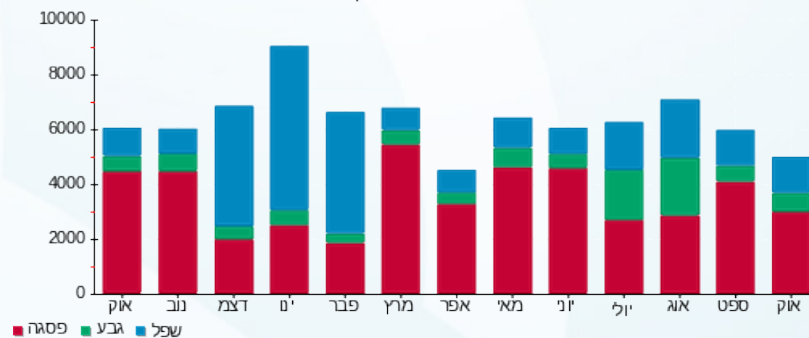
סה"כ צריכה
 סה"כ לתשלום

214.45 ₪	תשלום קבוע	
74.54 ₪	תשלום עבור גודל חיבור בKVA (3x400)	
1,464.74 ₪	סה"כ לתשלום	לא כולל מע"מ

התפלגות חיוב בש"ח לפי תע"ז



הסטוריית צריכה בקוט"ש



10/11/22 תאריך הפקה:
 31/10/22 תאריך קריאה נוכחית:
 01/10/22 תאריך קריאה קודמת:

שם דייר: קומה 05 - שילת אופטרוניקס בע"מ
 שם אתר: מטרומול בניין B

לקוח/ה נכבד/ה, אנו מתכבדים להגיש את חישוב צריכת החשמל לתקופה 01/10/22 - 31/10/22:

קומה 5 מא - 2 - 21055273(3x200)

סוג תעריף	סוג צריכה	קריאה קודמת	קריאה נוכחית	סה"כ צריכה בקוט"ש	מחיר לקוט"ש בא"ג	סה"כ לתשלום
			31/10/22	01/10/22	פרטי חשבון עבור תאריכים:	
777	פסגה	727.00	887.20	160.20	49.77	79.73 ₪
778	גבע	148.00	148.60	0.60	41.06	0.25 ₪
779	שפל	120.40	120.40	0.00	33.83	0.00 ₪

קומה 5 מאור וכו - 2 - 21055274(3x200)

סוג תעריף	סוג צריכה	קריאה קודמת	קריאה נוכחית	סה"כ צריכה בקוט"ש	מחיר לקוט"ש בא"ג	סה"כ לתשלום
			31/10/22	01/10/22	פרטי חשבון עבור תאריכים:	
777	פסגה	3,023.80	4,161.80	1,138.00	49.77	566.38 ₪
778	גבע	677.40	726.80	49.40	41.06	20.28 ₪
779	שפל	310.40	376.60	66.20	33.83	22.40 ₪

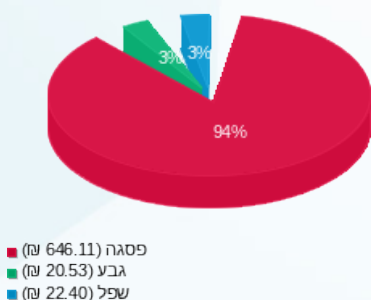
סה"כ לדיר:

פסגה	גבע	שפל	סה"כ	שיא ביקוש
1,298.20	50.00	66.20	1,414.40	12.70
₪ 646.11	₪ 20.53	₪ 22.40	₪ 689.04	

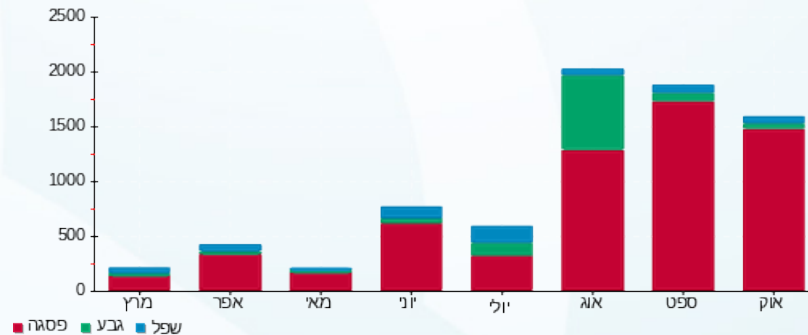
סה"כ צריכה
 סה"כ לתשלום

214.45 ₪	תשלום קבוע	
74.54 ₪	תשלום עבור גודל חיבור בKVA (3x400)	
978.03 ₪	סה"כ לתשלום	לא כולל מע"מ

התפלגות חיוב בש"ח לפי תע"ז



הסטוריית צריכה בקוט"ש





10/11/22 תאריך הפקה:
 31/10/22 תאריך קריאה נוכחית:
 01/10/22 תאריך קריאה קודמת:

שם דייר: קומה 06 - ריג'יוס
 שם אתר: מטרומול בניין B

לקוח/ה נכבד/ה, אנו מתכבדים להגיש את חישוב צריכת החשמל לתקופה 01/10/22 - 31/10/22:

קומה 06 - ריג'יוס - 1 - 16254156 (3x16)

סוג תעריף	סוג צריכה	קריאה קודמת	קריאה נוכחית	סה"כ צריכה בקוט"ש	מחיר לקוט"ש בא"ג	סה"כ לתשלום
פרטי חשבון עבור תאריכים:			01/10/22	31/10/22		
777	פסגה	107,056.20	109,720.20	2,664.00	49.77	1,325.87 ₪
778	גבע	37,740.00	38,836.40	1,096.40	41.06	450.18 ₪
779	שפל	117,043.80	119,258.80	2,215.00	33.83	749.33 ₪

לוח מא קומה 06 - 1 - 18040260 (3x160)

סוג תעריף	סוג צריכה	קריאה קודמת	קריאה נוכחית	סה"כ צריכה בקוט"ש	מחיר לקוט"ש בא"ג	סה"כ לתשלום
פרטי חשבון עבור תאריכים:			01/10/22	31/10/22		
777	פסגה	31,536.80	32,268.80	732.00	49.77	364.32 ₪
778	גבע	5,432.20	5,527.00	94.80	41.06	38.92 ₪
779	שפל	17,176.40	17,248.00	71.60	33.83	24.22 ₪

סה"כ לדירה:

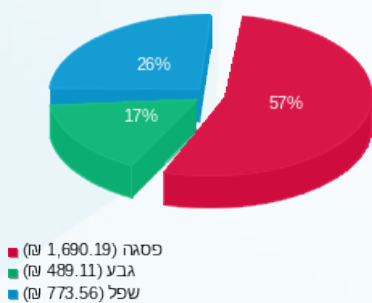
פסגה	גבע	שפל	סה"כ	שיא ביקוש
3,396.00	1,191.20	2,286.60	6,873.80	20.68
1,690.19 ₪	489.11 ₪	773.56 ₪	2,952.85 ₪	

סה"כ צריכה

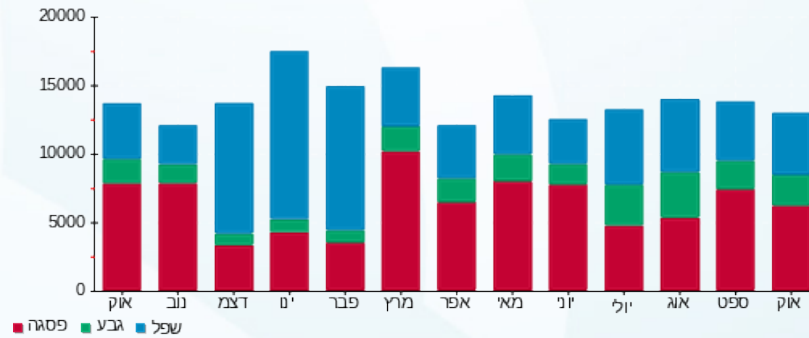
סה"כ לתשלום

214.45 ₪	תשלום קבוע	
32.80 ₪	תשלום עבור גודל חיבור בKVA (3x176)	
3,200.10 ₪	סה"כ לתשלום	לא כולל מע"מ

התפלגות חיוב בש"ח לפי תע"ז



הסטוריית צריכה בקוט"ש





10/11/22

תאריך הפקה:

שם דייר: קומה 07 - אקסג'ט

31/10/22

תאריך קריאה נוכחית:

שם אתר: מטרומול בניין B

01/10/22

תאריך קריאה קודמת:

לקוח/ה נכבד/ה, אנו מתכבדים להגיש את חישוב צריכת החשמל לתקופה 01/10/22 - 31/10/22:

קומה 7- אקסג'ט ראשי מאור וכח - 1 - 18029625(3x160)

סוג תעריף	סוג צריכה	קריאה קודמת	קריאה נוכחית	סה"כ צריכה בקוט"ש	מחיר לקוט"ש בא"ג	סה"כ לתשלום
			31/10/22	01/10/22	פרטי חשבון עבור תאריכים:	
777	פסגה	152,814.60	156,450.40	3,635.80	49.77	1,809.54 ₪
778	גבע	54,411.00	55,628.80	1,217.80	41.06	500.03 ₪
779	שפל	173,403.80	176,032.40	2,628.60	33.83	889.26 ₪

קומה 7- אקסג'ט מיזוג אוויר - 2 - 18040260(3x160)

סוג תעריף	סוג צריכה	קריאה קודמת	קריאה נוכחית	סה"כ צריכה בקוט"ש	מחיר לקוט"ש בא"ג	סה"כ לתשלום
			31/10/22	01/10/22	פרטי חשבון עבור תאריכים:	
777	פסגה	164,108.60	167,387.00	3,278.40	49.77	1,631.66 ₪
778	גבע	76,231.40	78,343.20	2,111.80	41.06	867.11 ₪
779	שפל	274,929.60	279,569.40	4,639.80	33.83	1,569.64 ₪

סה"כ לדירה:

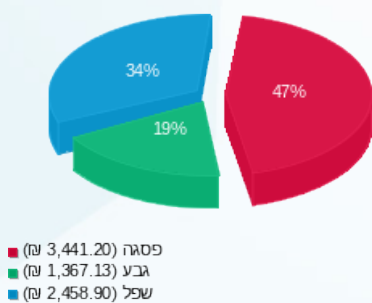
פסגה	גבע	שפל	סה"כ	שיא ביקוש
6,914.20	3,329.60	7,268.40	17,512.20	97.62
₪ 3,441.20	₪ 1,367.13	₪ 2,458.90	₪ 7,267.23	

סה"כ צריכה

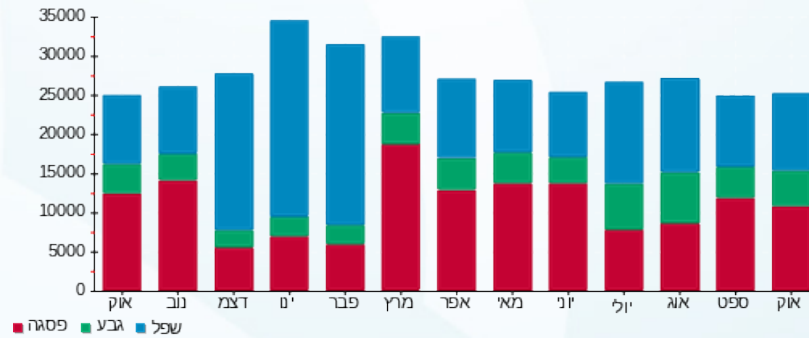
סה"כ לתשלום

214.45 ₪	תשלום קבוע	
59.63 ₪	תשלום עבור גודל חיבור בKVA (3x320)	
7,541.31 ₪	סה"כ לתשלום	לא כולל מע"מ

התפלגות חיוב בש"ח לפי תע"ז



הסטוריית צריכה בקוט"ש





10/11/22

תאריך הפקה:

שם דייר: קומה 08 - אקסג'ט

31/10/22

תאריך קריאה נוכחית:

שם אתר: מטרומול בניין B

01/10/22

תאריך קריאה קודמת:

לקוח/ה נכבד/ה, אנו מתכבדים להגיש את חישוב צריכת החשמל לתקופה 01/10/22 - 31/10/22:

קומה 08 - 2 - 16254156 (3x160)

סוג תעריף	סוג צריכה	קריאה קודמת	קריאה נוכחית	סה"כ צריכה בקוט"ש	מחיר לקוט"ש בא"ג	סה"כ לתשלום
			31/10/22	01/10/22	פרטי חשבון עבור תאריכים:	
777	פסגה	68,283.60	70,068.40	1,784.80	49.77	888.29 ₪
778	גבע	22,125.20	22,786.20	661.00	41.06	271.41 ₪
779	שפל	67,253.80	68,745.00	1,491.20	33.83	504.47 ₪

מא קומה 8 - 3 - 18040260 (3x160)

סוג תעריף	סוג צריכה	קריאה קודמת	קריאה נוכחית	סה"כ צריכה בקוט"ש	מחיר לקוט"ש בא"ג	סה"כ לתשלום
			31/10/22	01/10/22	פרטי חשבון עבור תאריכים:	
777	פסגה	30,479.20	31,129.20	650.00	49.77	323.50 ₪
778	גבע	8,525.00	8,610.80	85.80	41.06	35.23 ₪
779	שפל	29,164.20	29,358.40	194.20	33.83	65.70 ₪

סה"כ לדירה:

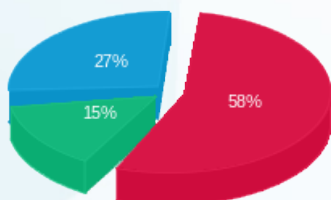
פסגה	גבע	שפל	סה"כ	שיא ביקוש
2,434.80	746.80	1,685.40	4,867.00	12.00
1,211.80 ₪	306.64 ₪	570.17 ₪	2,088.61 ₪	

סה"כ צריכה

סה"כ לתשלום

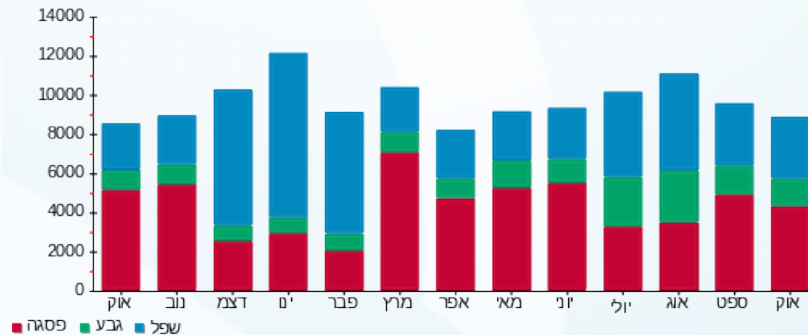
214.45 ₪	תשלום קבוע	
59.63 ₪	תשלום עבור גודל חיבור בKVA (3x320)	
2,362.69 ₪	סה"כ לתשלום	לא כולל מע"מ

התפלגות חיוב בש"ח לפי תע"ז



פסגה (1,211.80 ₪)
גבע (306.64 ₪)
שפל (570.17 ₪)

הסטוריית צריכה בקוט"ש



10/11/22 תאריך הפקה:
 31/10/22 תאריך קריאה נוכחית:
 01/10/22 תאריך קריאה קודמת:

שם דייר: קומה 09 - אם קי אס
 שם אתר: מטרומול בניין B

לקוח/ה נכבד/ה, אנו מתכבדים להגיש את חישוב צריכת החשמל לתקופה 01/10/22 - 31/10/22:

קומה 9 מאור וכח - 2 - (3x160)18029625

סוג תעריף	סוג צריכה	קריאה קודמת	קריאה נוכחית	סה"כ צריכה בקוט"ש	מחיר לקוט"ש בא"ג	סה"כ לתשלום
			01/10/22	31/10/22	פרטי חשבון עבור תאריכים:	
777	פסגה	240,972.00	246,772.20	5,800.20	49.77	2,886.76 ₪
778	גבע	111,685.80	115,107.80	3,422.00	41.06	1,405.07 ₪
779	שפל	350,867.00	358,225.00	7,358.00	33.83	2,489.21 ₪

מא קומה 9 - 4 - (3x160)18040260

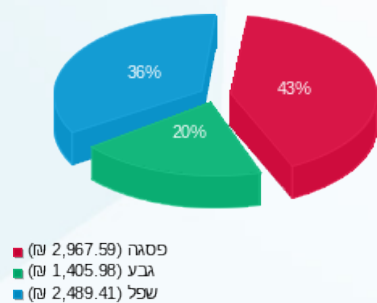
סוג תעריף	סוג צריכה	קריאה קודמת	קריאה נוכחית	סה"כ צריכה בקוט"ש	מחיר לקוט"ש בא"ג	סה"כ לתשלום
			01/10/22	31/10/22	פרטי חשבון עבור תאריכים:	
777	פסגה	8,208.00	8,370.40	162.40	49.77	80.83 ₪
778	גבע	1,617.40	1,619.60	2.20	41.06	0.90 ₪
779	שפל	6,392.40	6,393.00	0.60	33.83	0.20 ₪

סה"כ לדייר:

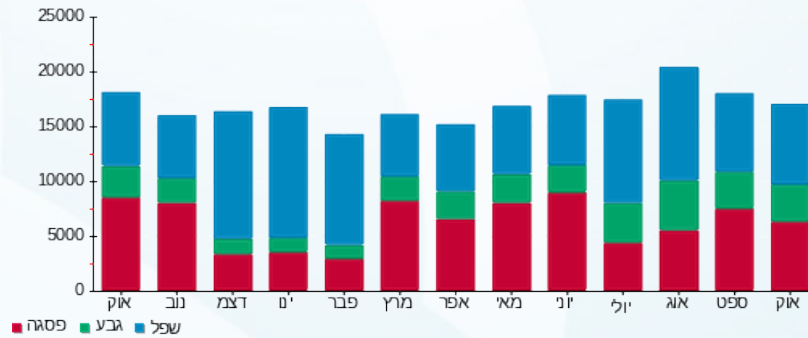
פסגה	גבע	שפל	סה"כ	שיא ביקוש
5,962.60	3,424.20	7,358.60	16,745.40	35.05
₪ 2,967.59	₪ 1,405.98	₪ 2,489.41	₪ 6,862.98	

214.45 ₪	תשלום קבוע	
59.63 ₪	תשלום עבור גודל חיבור בKVA (3x320)	
7,137.06 ₪	סה"כ לתשלום	לא כולל מע"מ

התפלגות חיוב בש"ח לפי תע"ז



הסטוריית צריכה בקוט"ש



10/11/22 תאריך הפקה:
 31/10/22 תאריך קריאה נוכחית:
 01/10/22 תאריך קריאה קודמת:

שם דייר: קומה 10 - אם קי אס
 שם אתר: מטרומול בניין B

לקוח/ה נכבד/ה, אנו מתכבדים להגיש את חישוב צריכת החשמל לתקופה 01/10/22 - 31/10/22:

ראשי מאור וכח קומה 10 - 3 - 160(3x) (3x160)

סוג תעריף	סוג צריכה	קריאה קודמת	קריאה נוכחית	סה"כ צריכה בקוט"ש	מחיר לקוט"ש בא"ג	סה"כ לתשלום
פרטי חשבון עבור תאריכים:			01/10/22	31/10/22		
777	פסגה	217,200.40	222,296.00	5,095.60	49.77	2,536.08 ₪
778	גבע	87,113.40	89,666.40	2,553.00	41.06	1,048.26 ₪
779	שפל	267,405.20	272,754.80	5,349.60	33.83	1,809.77 ₪

מא ראשי קומה 10 - 1 - 18029700 (3x160)

סוג תעריף	סוג צריכה	קריאה קודמת	קריאה נוכחית	סה"כ צריכה בקוט"ש	מחיר לקוט"ש בא"ג	סה"כ לתשלום
פרטי חשבון עבור תאריכים:			01/10/22	31/10/22		
777	פסגה	37,686.40	38,367.00	680.60	49.77	338.73 ₪
778	גבע	14,294.40	14,572.20	277.80	41.06	114.06 ₪
779	שפל	44,667.60	45,252.80	585.20	33.83	197.97 ₪

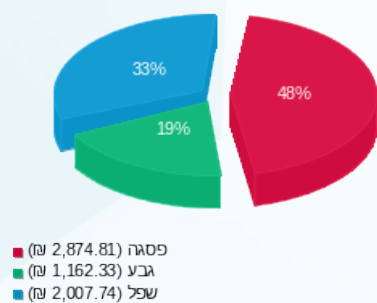
סה"כ לדירה:

פסגה	גבע	שפל	סה"כ	שיא ביקוש
5,776.20	2,830.80	5,934.80	14,541.80	34.18
₪ 2,874.81	₪ 1,162.33	₪ 2,007.74	₪ 6,044.88	

סה"כ צריכה
 סה"כ לתשלום

214.45 ₪	תשלום קבוע	
59.63 ₪	תשלום עבור גודל חיבור בKVA (3x320)	
6,318.97 ₪	סה"כ לתשלום	לא כולל מע"מ

התפלגות חיוב בש"ח לפי תע"ז



הסטוריית צריכה בקוט"ש





10/11/22

תאריך הפקה:

שם דייר: קומה 11 - קולפלאנט

31/10/22

תאריך קריאה נוכחית:

שם אתר: מטרומול בניין B

01/10/22

תאריך קריאה קודמת:

לקוח/ה נכבד/ה, אנו מתכבדים להגיש את חישוב צריכת החשמל לתקופה 01/10/22 - 31/10/22:

קומה 11 - קולפלאנט מאור וכוח - 9 - (3x200)

סוג תעריף	סוג צריכה	קריאה קודמת	קריאה נוכחית	סה"כ צריכה בקוט"ש	מחיר לקוט"ש בא"ג	סה"כ לתשלום
			31/10/22	01/10/22	פרטי חשבון עבור תאריכים:	
777	פסגה	156,936.40	160,666.20	3,729.80	49.77	1,856.32 ₪
778	גבע	55,287.00	56,622.20	1,335.20	41.06	548.23 ₪
779	שפל	153,426.20	156,288.60	2,862.40	33.83	968.35 ₪

קומה 11 - קולפלאנט מא - 8 - (3x200)

סוג תעריף	סוג צריכה	קריאה קודמת	קריאה נוכחית	סה"כ צריכה בקוט"ש	מחיר לקוט"ש בא"ג	סה"כ לתשלום
			31/10/22	01/10/22	פרטי חשבון עבור תאריכים:	
777	פסגה	39,149.60	40,001.60	852.00	49.77	424.04 ₪
778	גבע	12,326.00	12,641.60	315.60	41.06	129.59 ₪
779	שפל	41,165.40	41,862.00	696.60	33.83	235.66 ₪

סה"כ לדירה:

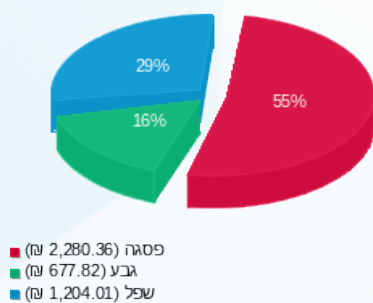
פסגה	גבע	שפל	סה"כ	שיא ביקוש
4,581.80	1,650.80	3,559.00	9,791.60	28.27
2,280.36 ₪	677.82 ₪	1,204.01 ₪	4,162.19 ₪	

סה"כ צריכה

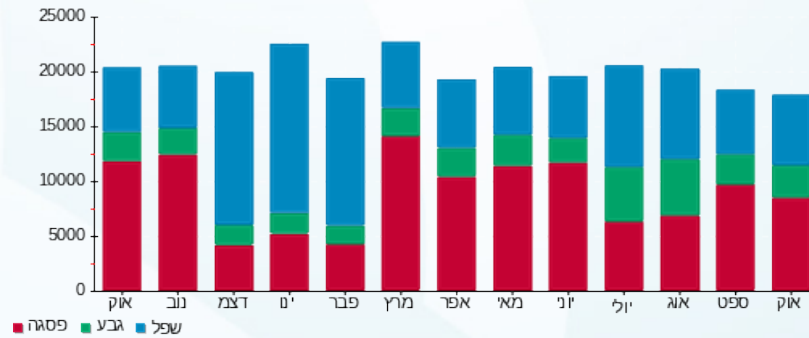
סה"כ לתשלום

214.45 ₪	תשלום קבוע	
74.54 ₪	תשלום עבור גודל חיבור בKVA (3x400)	
4,451.18 ₪	סה"כ לתשלום	לא כולל מע"מ

התפלגות חיוב בש"ח לפי תע"ז



הסטוריית צריכה בקוט"ש





10/11/22 תאריך הפקדה:
 31/10/22 תאריך קריאה נוכחית:
 01/10/22 תאריך קריאה קודמת:

שם דייר: קומה 12 - צ'אג
 שם אתר: מטרומול בניין B

לקוח/ה נכבד/ה, אנו מתכבדים להגיש את חישוב צריכת החשמל לתקופה 01/10/22 - 31/10/22:

קומה 12 - צ'אג מאור וכוח - 10 - (3x200)18029625

סוג תעריף	סוג צריכה	קריאה קודמת	קריאה נוכחית	סה"כ צריכה בקוט"ש	מחיר לקוט"ש בא"ג	סה"כ לתשלום
פרטי חשבון עבור תאריכים:			01/10/22	31/10/22		
777	פסגה	78,350.20	80,742.00	2,391.80	49.77	1,190.40 ₪
778	גבע	24,054.80	24,558.60	503.80	41.06	206.86 ₪
779	שפל	62,783.80	64,035.20	1,251.40	33.83	423.35 ₪

קומה 12 - צ'אג מא - 9 - (3x200)18029700

סוג תעריף	סוג צריכה	קריאה קודמת	קריאה נוכחית	סה"כ צריכה בקוט"ש	מחיר לקוט"ש בא"ג	סה"כ לתשלום
פרטי חשבון עבור תאריכים:			01/10/22	31/10/22		
777	פסגה	21,674.40	22,265.00	590.60	49.77	293.94 ₪
778	גבע	4,560.00	4,574.80	14.80	41.06	6.08 ₪
779	שפל	10,743.60	10,827.40	83.80	33.83	28.35 ₪

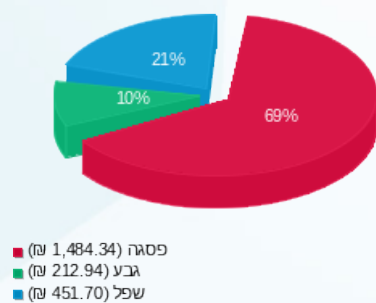
סה"כ לדיר:

פסגה	גבע	שפל	סה"כ	שיא ביקוש
2,982.40	518.60	1,335.20	4,836.20	20.07
1,484.34 ₪	212.94 ₪	451.70 ₪	2,148.98 ₪	

סה"כ צריכה
 סה"כ לתשלום

214.45 ₪	תשלום קבוע	
74.54 ₪	תשלום עבור גודל חיבור בKVA (3x400)	
2,437.97 ₪	סה"כ לתשלום	לא כולל מע"מ

התפלגות חיוב בש"ח לפי תע"ז



הסטוריית צריכה בקוט"ש





10/11/22 תאריך הפקה:
 31/10/22 תאריך קריאה נוכחית:
 01/10/22 תאריך קריאה קודמת:

שם דייר: קומה 14 - בקסין
 שם אתר: מטרומול בניין B

לקוח/ה נכבד/ה, אנו מתכבדים להגיש את חישוב צריכת החשמל לתקופה 01/10/22 - 31/10/22:

קומה 14 מאור וכוח - 4 - 20004326 (3x63)

סוג תעריף	סוג צריכה	קריאה קודמת	קריאה נוכחית	סה"כ צריכה בקוט"ש	מחיר לקוט"ש בא"ג	סה"כ לתשלום
			31/10/22	01/10/22	פרטי חשבון עבור תאריכים:	
777	פסגה	5,296.90	6,446.15	1,149.25	49.77	571.98 ₪
778	גבע	2,102.30	2,485.05	382.75	41.06	157.16 ₪
779	שפל	4,376.40	5,283.70	907.30	33.83	306.94 ₪

קומה 14 מא - 4 - 20004327 (3x40)

סוג תעריף	סוג צריכה	קריאה קודמת	קריאה נוכחית	סה"כ צריכה בקוט"ש	מחיר לקוט"ש בא"ג	סה"כ לתשלום
			31/10/22	01/10/22	פרטי חשבון עבור תאריכים:	
777	פסגה	2,610.15	3,149.55	539.40	49.77	268.46 ₪
778	גבע	623.15	685.35	62.20	41.06	25.54 ₪
779	שפל	653.75	790.55	136.80	33.83	46.28 ₪

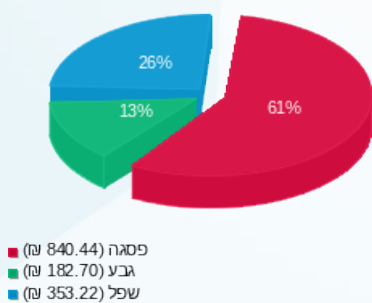
סה"כ לדירה:

פסגה	גבע	שפל	סה"כ	שיא ביקוש
1,688.65	444.95	1,044.10	3,177.70	11.47
₪ 840.44	₪ 182.70	₪ 353.22	₪ 1,376.36	

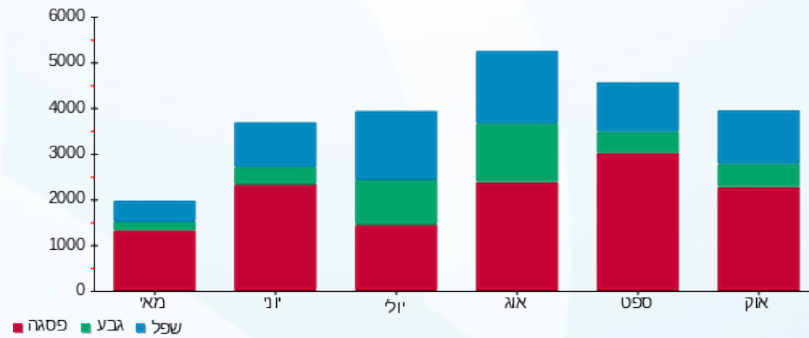
סה"כ צריכה
 סה"כ לתשלום

214.45 ₪	תשלום קבוע	
19.19 ₪	תשלום עבור גודל חיבור בKVA (3x103)	
1,610.00 ₪	סה"כ לתשלום	לא כולל מע"מ

התפלגות חיוב בש"ח לפי תע"ז



הסטוריית צריכה בקוט"ש



10/11/22 תאריך הפקה:
 31/10/22 תאריך קריאה נוכחית:
 01/10/22 תאריך קריאה קודמת:

שם דייר: קומה 14 - פרפל ביוטק
 שם אתר: מטרומול בניין B

לקוח/ה נכבד/ה, אנו מתכבדים להגיש את חישוב צריכת החשמל לתקופה 01/10/22 - 31/10/22:

קומה 14 - פרפל ביוטק מאור וכח - 1 - 20004326(3x63)

סוג תעריף	סוג צריכה	קריאה קודמת	קריאה נוכחית	סה"כ צריכה בקוט"ש	מחיר לקוט"ש בא"ג	סה"כ לתשלום
			31/10/22	01/10/22	פרטי חשבון עבור תאריכים:	
777	פסגה	12,289.50	12,981.24	691.74	49.77	344.28 ₪
778	גבע	2,918.40	3,044.22	125.82	41.06	51.66 ₪
779	שפל	8,005.68	8,275.86	270.18	33.83	91.40 ₪

קומה 14 - פרפל ביוטק מא - 1 - 20004327(3x63)

סוג תעריף	סוג צריכה	קריאה קודמת	קריאה נוכחית	סה"כ צריכה בקוט"ש	מחיר לקוט"ש בא"ג	סה"כ לתשלום
			31/10/22	01/10/22	פרטי חשבון עבור תאריכים:	
777	פסגה	3,286.50	3,422.40	135.90	49.77	67.64 ₪
778	גבע	528.78	539.76	10.98	41.06	4.51 ₪
779	שפל	2,781.36	2,803.68	22.32	33.83	7.55 ₪

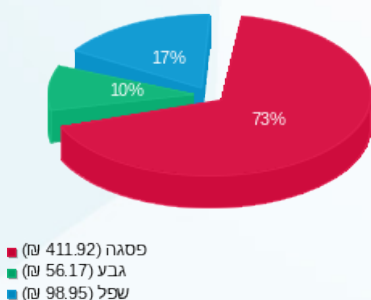
סה"כ לדירה:

פסגה	גבע	שפל	סה"כ	שיא ביקוש
827.64	136.80	292.50	1,256.94	4.47
₪ 411.92	₪ 56.17	₪ 98.95	₪ 567.04	

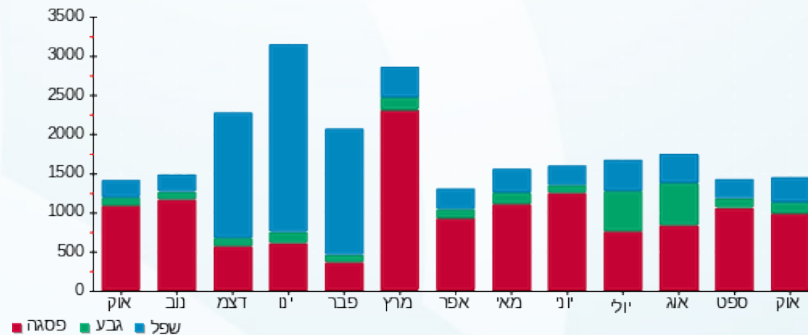
סה"כ צריכה
 סה"כ לתשלום

214.45 ₪	תשלום קבוע	
23.48 ₪	תשלום עבור גודל חיבור בKVA (3x126)	
804.97 ₪	סה"כ לתשלום	לא כולל מע"מ

התפלגות חיוב בש"ח לפי תע"ז



הסטוריית צריכה בקוט"ש



10/11/22

תאריך הפקה:

שם דייר: קומה 14 - פרפל ביוטק (שוכר משנה שלו ביו דבש)
שם אתר: מטרומול בניין B

31/10/22

תאריך קריאה נוכחית:

01/10/22

תאריך קריאה קודמת:

לקוח/ה נכבד/ה, אנו מתכבדים להגיש את חישוב צריכת החשמל לתקופה 01/10/22 - 31/10/22:

קומה 14 פרפל ביוטק (שוכר משנה שלו ביו דבש) מאור וכח - 2 - (3x40)20004326

סוג תעריף	סוג צריכה	קריאה קודמת	קריאה נוכחית	סה"כ צריכה בקוט"ש	מחיר לקוט"ש בא"ג	סה"כ לתשלום
			31/10/22	01/10/22	פרטי חשבון עבור תאריכים:	
777	פסגה	8,778.00	8,850.56	72.56	49.77	36.11 ₪
778	גבע	3,481.12	3,512.76	31.64	41.06	12.99 ₪
779	שפל	8,061.00	8,131.52	70.52	33.83	23.86 ₪

קומה 14 פרפל ביוטק (שוכר משנה שלו ביו דבש) מא - 2 - (3x40)20004327

סוג תעריף	סוג צריכה	קריאה קודמת	קריאה נוכחית	סה"כ צריכה בקוט"ש	מחיר לקוט"ש בא"ג	סה"כ לתשלום
			31/10/22	01/10/22	פרטי חשבון עבור תאריכים:	
777	פסגה	1,355.48	1,387.20	31.72	49.77	15.79 ₪
778	גבע	491.32	491.32	0.00	41.06	0.00 ₪
779	שפל	1,309.76	1,309.76	0.00	33.83	0.00 ₪

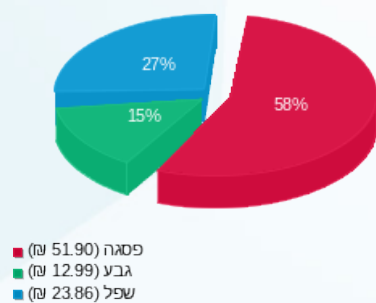
סה"כ לדיר:

פסגה	גבע	שפל	סה"כ	שיא ביקוש
104.28	31.64	70.52	206.44	78.42
₪ 51.90	₪ 12.99	₪ 23.86	₪ 88.75	

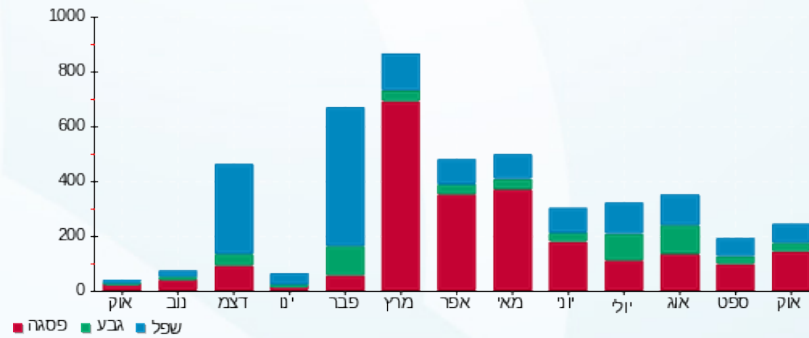
סה"כ צריכה
סה"כ לתשלום

214.45 ₪	תשלום קבוע	
14.91 ₪	תשלום עבור גודל חיבור בKVA (3x80)	
318.11 ₪	סה"כ לתשלום	לא כולל מע"מ

התפלגות חיוב בש"ח לפי תע"ז



הסטוריית צריכה בקוט"ש





10/11/22

תאריך הפקדה:

שם דייר: קומה 14 - קיורספונס

31/10/22

תאריך קריאה נוכחית:

שם אתר: מטרומול בניין B

01/10/22

תאריך קריאה קודמת:

לקוח/ה נכבד/ה, אנו מתכבדים להגיש את חישוב צריכת החשמל לתקופה 01/10/22 - 31/10/22:

קומה 14 - קיורספונס - 3 - 20004326(3x40)

סוג תעריף	סוג צריכה	קריאה קודמת	קריאה נוכחית	סה"כ צריכה בקוט"ש	מחיר לקוט"ש בא"ג	סה"כ לתשלום
			01/10/22	31/10/22	פרטי חשבון עבור תאריכים:	
777	פסגה	20,931.28	22,206.16	1,274.88	49.77	634.51 ₪
778	גבע	6,662.52	7,058.08	395.56	41.06	162.42 ₪
779	שפל	17,253.88	18,076.44	822.56	33.83	278.27 ₪

קומה 14 - קיורספונס - 3 - 20004327(3x40)

סוג תעריף	סוג צריכה	קריאה קודמת	קריאה נוכחית	סה"כ צריכה בקוט"ש	מחיר לקוט"ש בא"ג	סה"כ לתשלום
			01/10/22	31/10/22	פרטי חשבון עבור תאריכים:	
777	פסגה	6,061.08	6,331.44	270.36	49.77	134.56 ₪
778	גבע	2,916.12	3,103.36	187.24	41.06	76.88 ₪
779	שפל	9,412.96	9,825.16	412.20	33.83	139.45 ₪

סה"כ לדירה:

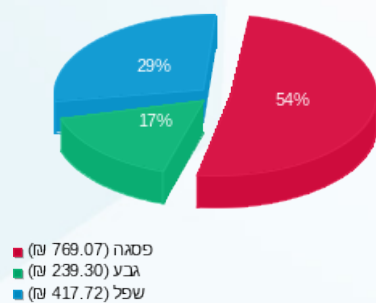
פסגה	גבע	שפל	סה"כ	שיא ביקוש
1,545.24	582.80	1,234.76	3,362.80	76.40
₪ 769.07	₪ 239.30	₪ 417.72	₪ 1,426.08	

סה"כ צריכה

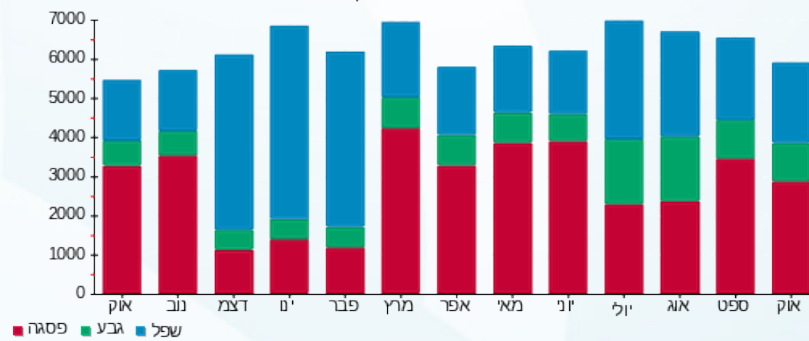
סה"כ לתשלום

214.45 ₪	תשלום קבוע	
14.91 ₪	תשלום עבור גודל חיבור בKVA (3x80)	
1,655.44 ₪	סה"כ לתשלום	לא כולל מע"מ

התפלגות חיוב בש"ח לפי תע"ז



הסטוריית צריכה בקוט"ש





10/11/22

תאריך הפקה:

שם דייר: קומה 15 - ביו דבש

31/10/22

תאריך קריאה נוכחית:

שם אתר: מטרומול בניין B

01/10/22

תאריך קריאה קודמת:

לקוח/ה נכבד/ה, אנו מתכבדים להגיש את חישוב צריכת החשמל לתקופה 01/10/22 - 31/10/22:

ביו דבש מאור וכח - 2 - (3x100)20065441

סוג תעריף	סוג צריכה	קריאה קודמת	קריאה נוכחית	סה"כ צריכה בקוט"ש	מחיר לקוט"ש בא"ג	סה"כ לתשלום
			31/10/22	01/10/22	פרטי חשבון עבור תאריכים:	
777	פסגה	13,263.20	14,071.90	808.70	49.77	402.49 ₪
778	גבע	3,510.10	3,733.70	223.60	41.06	91.81 ₪
779	שפל	11,846.30	12,334.90	488.60	33.83	165.29 ₪

ביו דבש מיזוג אויר - 2 - (3x100)20065442

סוג תעריף	סוג צריכה	קריאה קודמת	קריאה נוכחית	סה"כ צריכה בקוט"ש	מחיר לקוט"ש בא"ג	סה"כ לתשלום
			31/10/22	01/10/22	פרטי חשבון עבור תאריכים:	
777	פסגה	30,619.00	33,129.00	2,510.00	49.77	1,249.23 ₪
778	גבע	13,246.80	14,559.20	1,312.40	41.06	538.87 ₪
779	שפל	41,221.90	44,197.90	2,976.00	33.83	1,006.78 ₪

סה"כ לדיר:

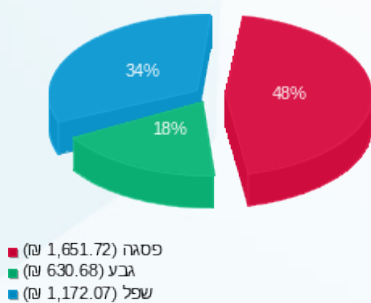
פסגה	גבע	שפל	סה"כ	שיא ביקוש
3,318.70	1,536.00	3,464.60	8,319.30	21.73
₪ 1,651.72	₪ 630.68	₪ 1,172.07	₪ 3,454.47	

סה"כ צריכה

סה"כ לתשלום

214.45 ₪	תשלום קבוע	
37.27 ₪	תשלום עבור גודל חיבור בKVA (3x200)	
3,706.19 ₪	סה"כ לתשלום	לא כולל מע"מ

התפלגות חיוב בש"ח לפי תע"ז



הסטוריית צריכה בקוט"ש





10/11/22

תאריך הפקה:

שם דייר: קומה 15 - ביו מילק

31/10/22

תאריך קריאה נוכחית:

שם אתר: מטרומול בניין B

01/10/22

תאריך קריאה קודמת:

לקוח/ה נכבד/ה, אנו מתכבדים להגיש את חישוב צריכת החשמל לתקופה 01/10/22 - 31/10/22:

קומה 15 - ביו מילק מאור וכח - 1 - (3x100)20065441

סוג תעריף	סוג צריכה	קריאה קודמת	קריאה נוכחית	סה"כ צריכה בקוט"ש	מחיר לקוט"ש בא"ג	סה"כ לתשלום
			31/10/22	01/10/22	פרטי חשבון עבור תאריכים:	
777	פסגה	18,568.40	19,866.20	1,297.80	49.77	645.92 ₪
778	גבע	5,803.40	6,386.70	583.30	41.06	239.50 ₪
779	שפל	18,729.70	19,990.80	1,261.10	33.83	426.63 ₪

ביו מילק מיזוג אויר - 1 - (3x100)20065442

סוג תעריף	סוג צריכה	קריאה קודמת	קריאה נוכחית	סה"כ צריכה בקוט"ש	מחיר לקוט"ש בא"ג	סה"כ לתשלום
			31/10/22	01/10/22	פרטי חשבון עבור תאריכים:	
777	פסגה	16,061.20	17,188.80	1,127.60	49.77	561.21 ₪
778	גבע	4,793.90	4,995.70	201.80	41.06	82.86 ₪
779	שפל	12,948.50	13,439.00	490.50	33.83	165.94 ₪

סה"כ לדירה:

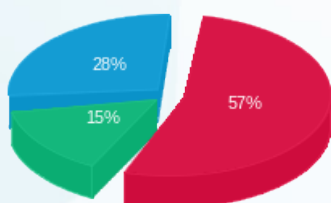
פסגה	גבע	שפל	סה"כ	שיא ביקוש
2,425.40	785.10	1,751.60	4,962.10	18.17
₪ 1,207.12	₪ 322.36	₪ 592.57	₪ 2,122.05	

סה"כ צריכה

סה"כ לתשלום

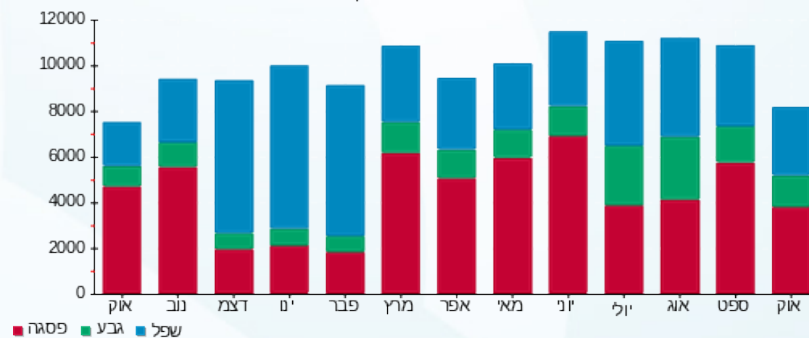
214.45 ₪	תשלום קבוע	
37.27 ₪	תשלום עבור גודל חיבור בKVA (3x200)	
2,373.77 ₪	סה"כ לתשלום	לא כולל מע"מ

התפלגות חיוב בש"ח לפי תע"ז



פסגה (1,207.12 ₪) 57%
 גבע (322.36 ₪) 28%
 שפל (592.57 ₪) 15%

הסטוריית צריכה בקוט"ש





10/11/22

תאריך הפקדה:

שם דייר: קומה 17 - IBF

31/10/22

תאריך קריאה נוכחית:

שם אתר: מטרומול בניין B

01/10/22

תאריך קריאה קודמת:

לקוח/ה נכבד/ה, אנו מתכבדים להגיש את חישוב צריכת החשמל לתקופה 01/10/22 - 31/10/22:

קומה 17 מאור וכח - 4 - (3x100)20065441

סוג תעריף	סוג צריכה	קריאה קודמת	קריאה נוכחית	סה"כ צריכה בקוט"ש	מחיר לקוט"ש בא"ג	סה"כ לתשלום
			01/10/22	31/10/22	פרטי חשבון עבור תאריכים:	
777	פסגה	4,942.10	5,522.60	580.50	49.77	288.91 ₪
778	גבע	1,050.50	1,110.40	59.90	41.06	24.59 ₪
779	שפל	2,429.80	2,557.00	127.20	33.83	43.03 ₪

קומה 17 מא - 4 - (3x100)20065442

סוג תעריף	סוג צריכה	קריאה קודמת	קריאה נוכחית	סה"כ צריכה בקוט"ש	מחיר לקוט"ש בא"ג	סה"כ לתשלום
			01/10/22	31/10/22	פרטי חשבון עבור תאריכים:	
777	פסגה	4,315.90	4,441.40	125.50	49.77	62.46 ₪
778	גבע	483.70	483.70	0.00	41.06	0.00 ₪
779	שפל	3,429.40	3,429.40	0.00	33.83	0.00 ₪

סה"כ לדירה:

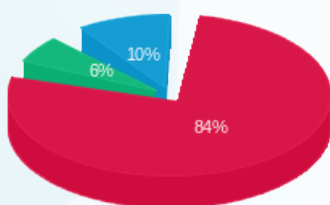
פסגה	גבע	שפל	סה"כ	שיא ביקוש
706.00	59.90	127.20	893.10	6.24
₪ 351.38	₪ 24.59	₪ 43.03	₪ 419.00	

סה"כ צריכה

סה"כ לתשלום

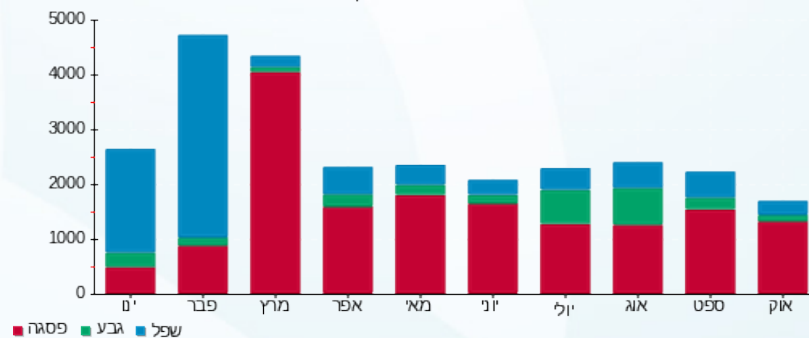
214.45 ₪	תשלום קבוע	
37.27 ₪	תשלום עבור גודל חיבור בKVA (3x200)	
670.72 ₪	סה"כ לתשלום	לא כולל מע"מ

התפלגות חיוב בש"ח לפי תע"ז



פסגה (351.38 ₪) 84%
 גבע (24.59 ₪) 10%
 שפל (43.03 ₪) 6%

הסטוריית צריכה בקוט"ש





10/11/22 תאריך הפקה:
 31/10/22 תאריך קריאה נוכחית:
 01/10/22 תאריך קריאה קודמת:

שם דייר: קומה 17 - אניון
 שם אתר: מטרומול בניין B

לקוח/ה נכבד/ה, אנו מתכבדים להגיש את חישוב צריכת החשמל לתקופה 01/10/22 - 31/10/22:

קומה 17 מאור וכח - 3 - (3x100)20065441

סוג תעריף	סוג צריכה	קריאה קודמת	קריאה נוכחית	סה"כ צריכה בקוט"ש	מחיר לקוט"ש בא"ג	סה"כ לתשלום
פרטי חשבון עבור תאריכים:			01/10/22	31/10/22		
777	פסגה	9,550.00	10,608.30	1,058.30	49.77	526.72 ₪
778	גבע	2,105.10	2,236.50	131.40	41.06	53.95 ₪
779	שפל	5,418.60	5,673.90	255.30	33.83	86.37 ₪

קומה 17 מא - 3 - (3x100)20065442

סוג תעריף	סוג צריכה	קריאה קודמת	קריאה נוכחית	סה"כ צריכה בקוט"ש	מחיר לקוט"ש בא"ג	סה"כ לתשלום
פרטי חשבון עבור תאריכים:			01/10/22	31/10/22		
777	פסגה	5,028.50	5,214.20	185.70	49.77	92.42 ₪
778	גבע	371.40	386.00	14.60	41.06	5.99 ₪
779	שפל	3,447.60	3,475.20	27.60	33.83	9.34 ₪

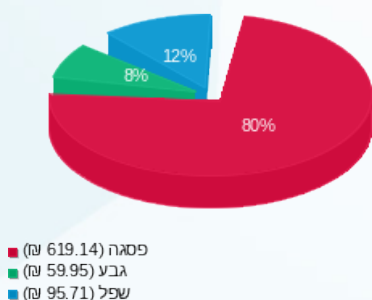
סה"כ לדירה:

פסגה	גבע	שפל	סה"כ	שיא ביקוש
1,244.00	146.00	282.90	1,672.90	9.30
₪ 619.14	₪ 59.95	₪ 95.71	₪ 774.79	

סה"כ צריכה
 סה"כ לתשלום

214.45 ₪	תשלום קבוע	
37.27 ₪	תשלום עבור גודל חיבור בKVA (3x200)	
1,026.51 ₪	סה"כ לתשלום	לא כולל מע"מ

התפלגות חיוב בש"ח לפי תע"ז



הסטוריית צריכה בקוט"ש

