



10/11/22 תאריך הפקדה:
 31/10/22 תאריך קריאה נוכחית:
 01/10/22 תאריך קריאה קודמת:

שם דייר: קומה א
 שם אתר: יבולים חשמונאים

לקוח/ה נכבד/ה, אנו מתכבדים להגיש את חישוב צריכת החשמל לתקופה 01/10/22 - 31/10/22:

קומה א - 1 - 20281606(3x100)

סוג תעריף	סוג צריכה	קריאה קודמת	קריאה נוכחית	סה"כ צריכה בקוט"ש	מחיר לקוט"ש בא"ג	סה"כ לתשלום
		01/10/22	31/10/22			
777	פסגה	17,075.30	19,039.10	1,963.80	49.77	977.38 ₪
778	גבע	5,464.70	5,903.50	438.80	41.06	180.17 ₪
779	שפל	6,019.50	6,510.70	491.20	33.83	166.17 ₪

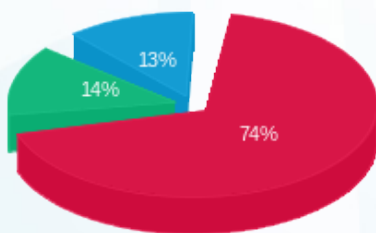
סה"כ לדייר:

פסגה	גבע	שפל	סה"כ	שיא ביקוש
1,963.80	438.80	491.20	2,893.80	25.37
977.38 ₪	180.17 ₪	166.17 ₪	1,323.73 ₪	

סה"כ צריכה
 סה"כ לתשלום

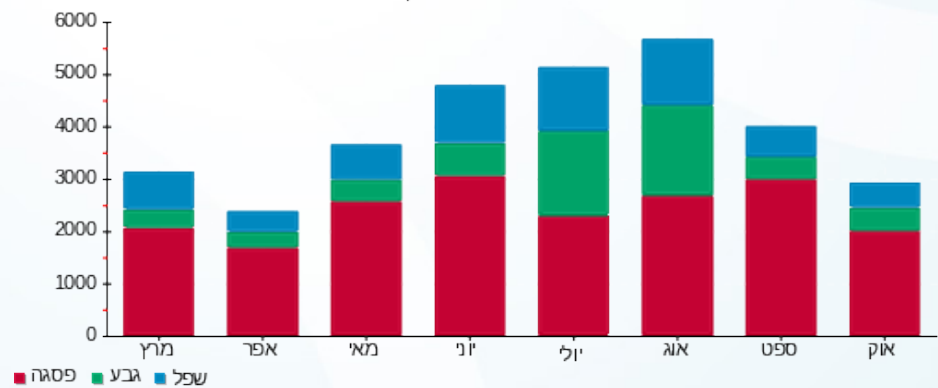
70.00 ₪	תשלום קבוע	
18.64 ₪	תשלום עבור גודל חיבור בKVA (3x100)	
1,412.36 ₪	סה"כ לתשלום	לא כולל מע"מ

התפלגות חיוב בש"ח לפי תעו"ז



פסגה (977.38 ₪)
 גבע (180.17 ₪)
 שפל (166.17 ₪)

הסטוריית צריכה בקוט"ש



10/11/22 תאריך הפקה:
 31/10/22 תאריך קריאה נוכחית:
 01/10/22 תאריך קריאה קודמת:

שם דייר: קומה ב לייטיקו במע"מ
 שם אתר: יבולים חשמונאים

לקוח/ה נכבד/ה, אנו מתכבדים להגיש את חישוב צריכת החשמל לתקופה 01/10/22 - 31/10/22:

קומה ב לייטיקו במע"מ - 3 - 18040282(0x0)

סוג תעריף	סוג צריכה	קריאה קודמת	קריאה נוכחית	סה"כ צריכה בקוט"ש	מחיר לקוט"ש בא"ג	סה"כ לתשלום
פרטי חשבון עבור תאריכים:						
777	פסגה	01/10/22	31/10/22	1,919.10	49.77	955.14 ₪
778	גבע	1,024.70	1,538.80	514.10	41.06	211.09 ₪
779	שפל	1,510.30	2,479.10	968.80	33.83	327.75 ₪

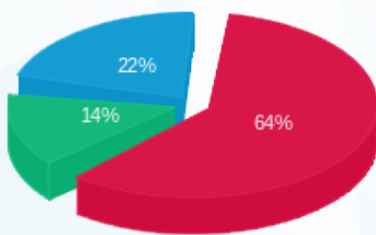
סה"כ לדיר:

פסגה	גבע	שפל	סה"כ	שיא ביקוש
1,919.10	514.10	968.80	3,402.00	16.89
955.14 ₪	211.09 ₪	327.75 ₪	1,493.97 ₪	

סה"כ צריכה
 סה"כ לתשלום

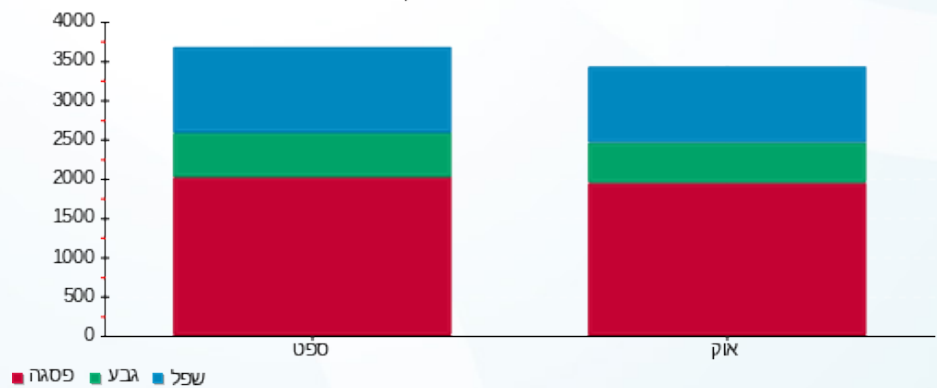
70.00 ₪	תשלום קבוע	
0.00 ₪	תשלום עבור גודל חיבור בKVA (0x0)	
1,563.97 ₪	סה"כ לתשלום	לא כולל מע"מ

התפלגות חיוב בש"ח לפי תעו"ז



פסגה (955.14 ₪) ■
 גבע (211.09 ₪) ■
 שפל (327.75 ₪) ■

הסטוריית צריכה בקוט"ש





10/11/22

תאריך הפקה:

שם דייר: קומה ג לייטיקו בע"מ + סייטפול אינסייטס בע"מ
שם אתר: יבולים חשמונאים

31/10/22

תאריך קריאה נוכחי:

01/10/22

תאריך קריאה קודמת:

לקוח/ה נכבד/ה, אנו מתכבדים להגיש את חישוב צריכת החשמל לתקופה 01/10/22 - 31/10/22:

קומה ג לייטיקו בע"מ + סייטפול אינסייטס בע"מ - 4 - 18040282(0x0)

סוג תעריף	סוג צריכה	קריאה קודמת	קריאה נוכחית	סה"כ צריכה בקוט"ש	מחיר לקוט"ש בא"ג	סה"כ לתשלום
פרטי חשבון עבור תאריכים:						
777	פסגה	01/10/22	31/10/22	1,570.60	49.77	781.69 ₪
778	גבע	1,266.40	1,821.80	555.40	41.06	228.05 ₪
779	שפל	1,874.40	2,952.50	1,078.10	33.83	364.72 ₪

סה"כ לדייר:

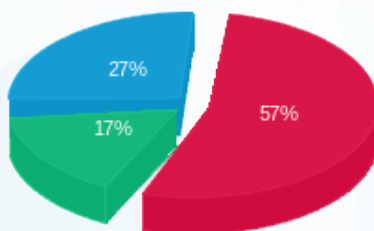
פסגה	גבע	שפל	סה"כ	שיא ביקוש
1,570.60	555.40	1,078.10	3,204.10	12.41
781.69 ₪	228.05 ₪	364.72 ₪	1,374.46 ₪	

סה"כ צריכה

סה"כ לתשלום

70.00 ₪	תשלום קבוע	
0.00 ₪	תשלום עבור גודל חיבור בKVA (0x0)	
1,444.46 ₪	סה"כ לתשלום	לא כולל מע"מ

התפלגות חיוב בש"ח לפי תע"ז



- פסגה (781.69 ₪) 57%
- גבע (228.05 ₪) 17%
- שפל (364.72 ₪) 27%

הסטוריית צריכה בקוט"ש





10/11/22 תאריך הפקדה:
 31/10/22 תאריך קריאה נוכחית:
 01/10/22 תאריך קריאה קודמת:

שם דייר: קומה ד ריברסייד
 שם אתר: יבולים חשמונאים

לקוח/ה נכבד/ה, אנו מתכבדים להגיש את חישוב צריכת החשמל לתקופה 01/10/22 - 31/10/22:

קומה ד ריברסייד - 1 - 18040282(0x0)

סוג תעריף	סוג צריכה	קריאה קודמת	קריאה נוכחית	סה"כ צריכה בקוט"ש	מחיר לקוט"ש בא"ג	סה"כ לתשלום
פרטי חשבון עבור תאריכים:						
777	פסגה	01/10/22	31/10/22	1,920.40	49.77	955.78 ₪
778	גבע	1,023.90	1,537.90	514.00	41.06	211.05 ₪
779	שפל	1,510.20	2,479.10	968.90	33.83	327.78 ₪

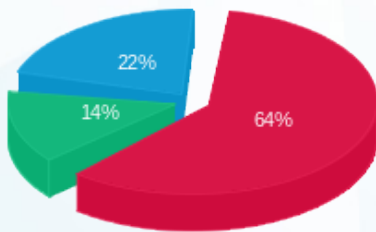
סה"כ לדייר:

פסגה	גבע	שפל	סה"כ	שיא ביקוש
1,920.40	514.00	968.90	3,403.30	17.43
955.78 ₪	211.05 ₪	327.78 ₪	1,494.61 ₪	

סה"כ צריכה
 סה"כ לתשלום

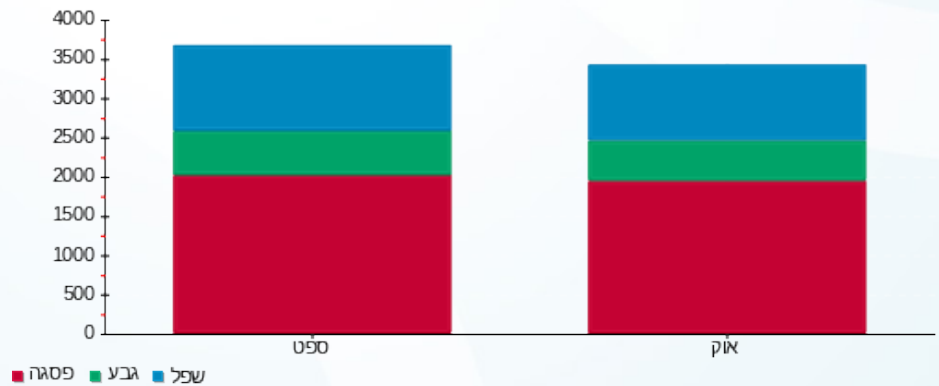
70.00 ₪	תשלום קבוע	
0.00 ₪	תשלום עבור גודל חיבור ב KVA (0x0)	
1,564.61 ₪	סה"כ לתשלום	לא כולל מע"מ

התפלגות חיוב בש"ח לפי תעו"ז



פסגה (955.78 ₪) ■
 גבע (211.05 ₪) ■
 שפל (327.78 ₪) ■

הסטוריית צריכה בקוט"ש





10/11/22 תאריך הפקה:
 31/10/22 תאריך קריאה נוכחית:
 01/10/22 תאריך קריאה קודמת:

שם דייר: קומה ה רייברסייז
 שם אתר: יבולים חשמונאים

לקוח/ה נכבד/ה, אנו מתכבדים להגיש את חישוב צריכת החשמל לתקופה 01/10/22 - 31/10/22:

קומה ה רייברסייז - 2 - 18040282(0x0)

סה"כ לתשלום	מחיר לקוט"ש בא"ג	סה"כ צריכה בקוט"ש	קריאה נוכחית	קריאה קודמת	סוג צריכה	סוג תעריף
			31/10/22	01/10/22		פרטי חשבון עבור תאריכים:
781.79 ₪	49.77	1,570.80	4,653.90	3,083.10	פסגה	777
228.13 ₪	41.06	555.60	1,822.10	1,266.50	גבע	778
364.69 ₪	33.83	1,078.00	2,952.30	1,874.30	שפל	779

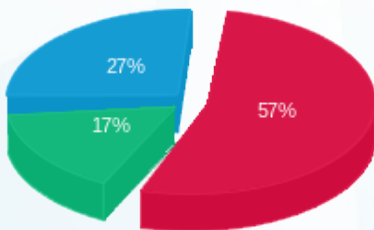
סה"כ לדייר:

שיא ביקוש	סה"כ	שפל	גבע	פסגה
12.41	3,204.40	1,078.00	555.60	1,570.80
	1,374.60 ₪	364.69 ₪	228.13 ₪	781.79 ₪

סה"כ צריכה
 סה"כ לתשלום

70.00 ₪	תשלום קבוע	
0.00 ₪	תשלום עבור גודל חיבור בKVA (0x0)	
1,444.60 ₪	סה"כ לתשלום	לא כולל מע"מ

התפלגות חיוב בש"ח לפי תעו"ז



■ פסגה (781.79 ₪)
 ■ גבע (228.13 ₪)
 ■ שפל (364.69 ₪)

הסטוריית צריכה בקוט"ש

